



Российская Федерация  
Иркутская область

Администрация города Усолье-Сибирское

## ПОСТАНОВЛЕНИЕ

от 01.06.2026 № 1127-па

О принятии решения о внесении изменений в проект планировки и проект межевания территории, расположенной в районе пересечения пр-кта Красных партизан и пр-кта Ленинский, г.Усолье-Сибирское, Иркутской области, Российской Федерации», утвержденные постановлением администрации города Усолье-Сибирское от 13.07.2017г. № 1554-па «Об утверждении проекта планировки и межевания территории, расположенной в районе пересечения пр-кта Красных партизан и пр-кта Ленинский, г. Усолье-Сибирское, Иркутской области, Российской Федерации»

В соответствии со ст. 41, 42, 43, 45, 46 Градостроительного кодекса Российской Федерации, руководствуясь Правилами землепользования и застройки муниципального образования «город Усолье-Сибирское», утвержденными решением Думы города Усолье-Сибирское от 25.06.2020г. № 33/7, ст.ст. 28, 55 Устава муниципального образования «город Усолье-Сибирское», администрация города Усолье-Сибирское

### ПОСТАНОВЛЯЕТ:

1. Принять решение о внесении изменений в проект планировки и проект межевания территории, расположенной в районе пересечения пр-кта Красных партизан и пр-кта Ленинский, г.Усолье-Сибирское, Иркутской области, Российской Федерации», утвержденные постановлением администрации города Усолье-Сибирское от 13.07.2017г. № 1554-па «Об утверждении проекта планировки и межевания территории, расположенной в районе пересечения пр-кта Красных партизан и пр-кта Ленинский, г. Усолье-Сибирское, Иркутской области, Российской Федерации» в соответствии со схемой границ территории проектирования согласно приложения № 1.

2. Утвердить задание на подготовку внесения изменений в проект планировки и проект межевания территории, расположенной в районе пересечения пр-кта Красных партизан и пр-кта Ленинский, г.Усолье-Сибирское, Иркутской области, Российской Федерации», утвержденные постановлением администрации города Усолье-Сибирское от 13.07.2017г. № 1554-па «Об утверждении проекта планировки и межевания территории, расположенной в районе пересечения пр-кта Красных партизан и пр-кта Ленинский, г. Усолье-Сибирское, Иркутской области, Российской Федерации» согласно приложения № 2.

3. Опубликовать настоящее постановление в газете «Официальное Усолье» и разместить на официальном сайте администрации города Усолье-Сибирское в информационно-телекоммуникационной сети «Интернет» ([www.usolie-sibirskoe.ru](http://www.usolie-sibirskoe.ru)).

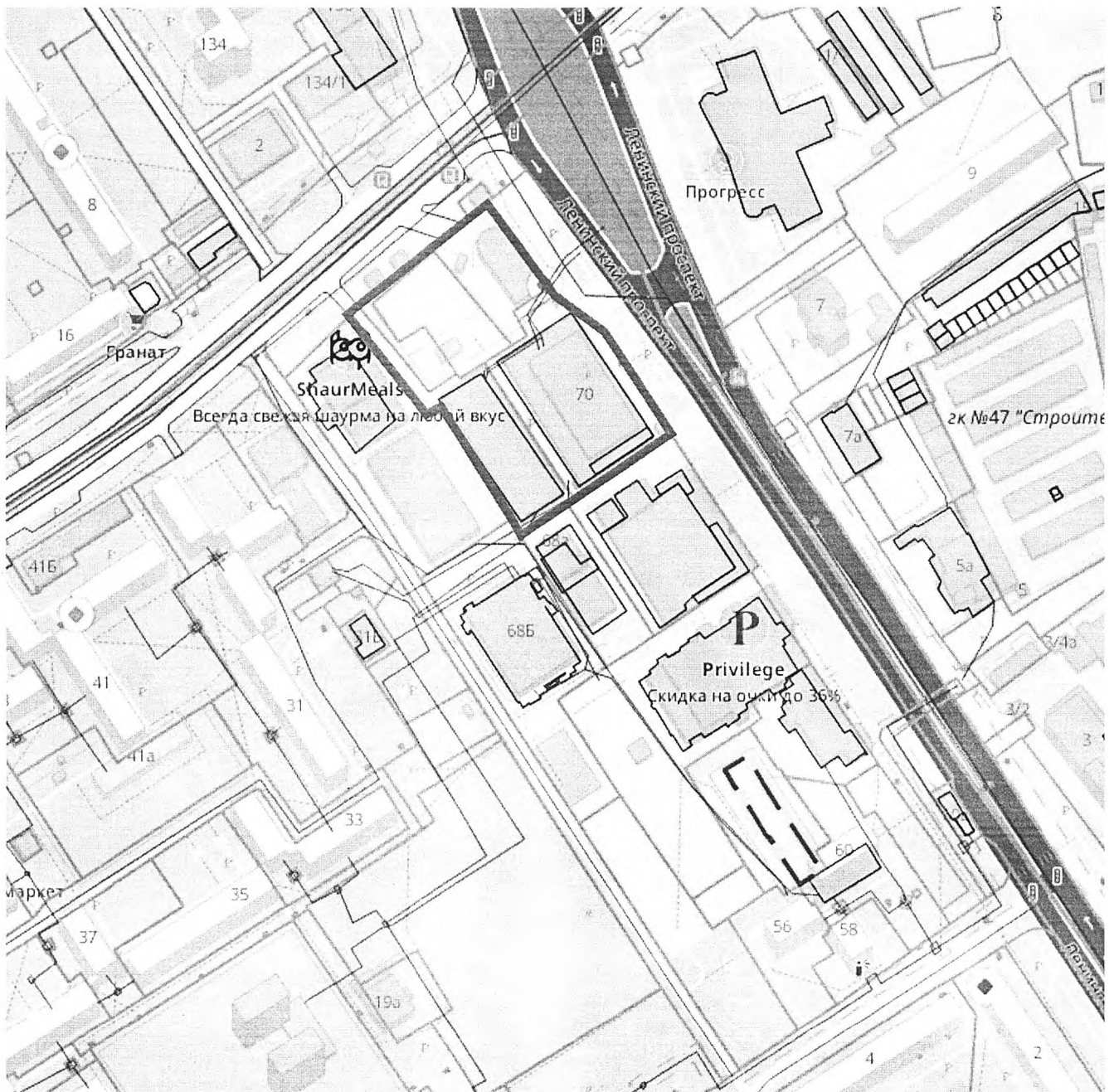
4. Настоящее постановление вступает в силу со дня официального опубликования и действует в течение одного года.

Мэр города



М.В. Торопкин

Схема границ территории проектирования  
внесения изменений в проект планировки и проект межевания территории, расположенной в  
районе пересечения пр-кта Красных партизан и пр-кта Ленинский, г.Усолье-Сибирское,  
Иркутской области, Российской Федерации», утвержденные постановлением администрации  
города Усолье-Сибирское от 13.07.2017г. № 1554-па «Об утверждении проекта планировки и  
межевания территории, расположенной в районе пересечения пр-кта Красных партизан и пр-  
кта Ленинский, г. Усолье-Сибирское, Иркутской области, Российской Федерации»



### ЗАДАНИЕ

на подготовку внесения изменений в проект планировки и проект межевания территории, расположенной в районе пересечения пр-кта Красных партизан и пр-кта Ленинский, г. Усолье-Сибирское, Иркутской области, Российской Федерации», утвержденные постановлением администрации города Усолье-Сибирское от 13.07.2017г. № 1554-па «Об утверждении проекта планировки и межевания территории, расположенной в районе пересечения пр-кта Красных партизан и пр-кта Ленинский, г. Усолье-Сибирское, Иркутской области, Российской Федерации»

Наименование позиции		Содержание
1.	Вид разрабатываемой документации по планировке территории	Проект межевания территории в составе проекта планировки территории
2.	Инициатор подготовки документации по планировке территории	Администрация города «Усолье-Сибирское»
3.	Источник финансирования работ по подготовке документации по планировке территории	Бюджет города Усолье-Сибирское
4.	Вид и наименование планируемого к размещению объекта капитального строительства, его основные характеристики (назначение, местоположение, площадь объекта капитального строительства и др.)	-
5.	Поселения, муниципальные округа, городские округа, муниципальные районы, субъекты Российской Федерации, в отношении территорий которых осуществляется подготовка документации по планировке территории	Муниципальное образование «город Усолье-Сибирское»
6.	Состав документации по планировке территории	В соответствии с Градостроительным кодексом РФ
7.	Информация о земельных участках (при наличии), включенных в границы территории, в отношении которой планируется подготовка документации по планировке территории, а также об ориентировочной площади такой территории	Ориентировочная площадь проектирования 11,6га в соответствии схемой границ территории проектирования
8.	Цель подготовки документации по планировке территории	Изменение границ территорий общего пользования, границ зон планируемого размещения объектов капитального строительства, определения характеристик и очередности планируемого развития территории, изменение местоположения границ образуемых и изменяемых земельных участков, изменение границ проектирования, изменение красных линий.

Подготовил:  
Караулова С.А.

Согласовано:  
Зам. начальника отдела архитектуры  
и градостроительства



С.А. Караулова

Начальник юридического отдела



М.Ш.Суханова

В дело	01-04
	07.06.26