



Российская Федерация  
Иркутская область

Администрация города Усолье-Сибирское

## ПОСТАНОВЛЕНИЕ

от 01.04.2026 № 686-па

**О принятии решения о подготовке документации по планировке территории в районе земельного участка с кадастровым номером 38:31:000007:8 г.Усолье-Сибирское городского округа город Усолье-Сибирское Иркутской области Российской Федерации**

Рассмотрев обращение физического лица № 03-269/26 от 24.03.2026г. о подготовке документации по планировке территории в районе земельного участка с кадастровым номером 38:31:000007:8, в соответствии со ст. 41, 42, 43, 45, 46 Градостроительного кодекса Российской Федерации, руководствуясь Правилами землепользования и застройки муниципального образования «город Усолье-Сибирское», утвержденными решением Думы города Усолье-Сибирское от 25.06.2020г. № 33/7, ст.ст. 28, 55 Устава муниципального образования «город Усолье-Сибирское», администрация города Усолье-Сибирское

### ПОСТАНОВЛЯЕТ:

1. Принять решение о подготовке проекта межевания территории в составе проекта планировки территории в районе земельного участка с кадастровым номером 38:31:000007:8 г. Усолье-Сибирское городского округа город Усолье-Сибирское Иркутской области Российской Федерации в соответствии со схемой границ территории проектирования согласно приложения № 1.

2. Утвердить задание на подготовку документации по планировке территории в районе земельного участка с кадастровым номером 38:31:000007:8 г. Усолье-Сибирское городского округа город Усолье-Сибирское Иркутской области Российской Федерации согласно приложения № 2.

3. Опубликовать настоящее постановление в газете «Официальное Усолье» и разместить на официальном сайте администрации города Усолье-Сибирское в информационно-телекоммуникационной сети «Интернет» ([www.usolie-sibirskoe.ru](http://www.usolie-sibirskoe.ru)).

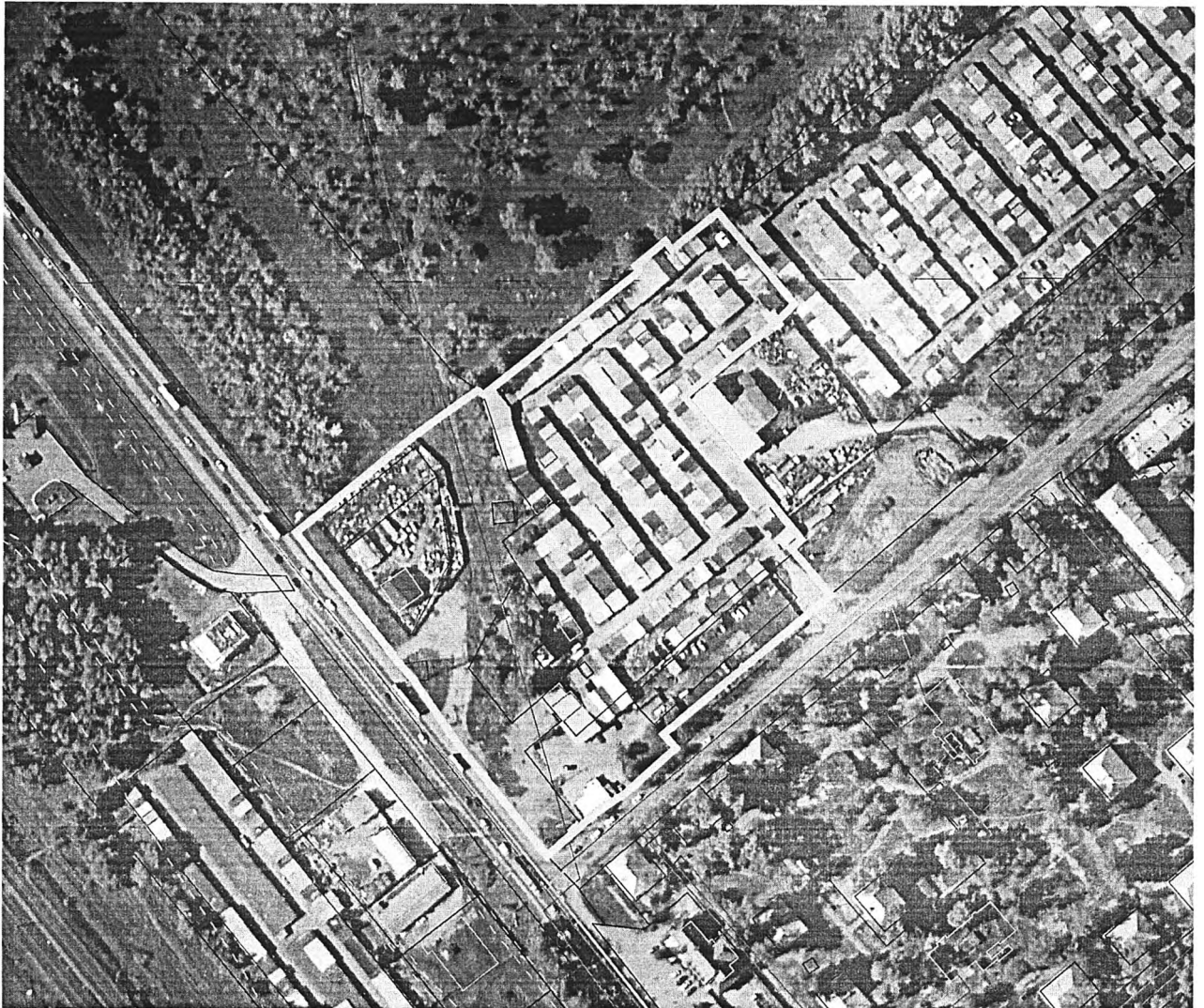
4. Настоящее постановление вступает в силу со дня официального опубликования и действует в течение одного года.

Мэр города



М.В. Торопкин

Схема границ территории проектирования



Приложение № 2  
к постановлению администрации  
города «Усолье-Сибирское»  
от 01.04.2026г. № 686 -на

**ЗАДАНИЕ**

на подготовку документации по планировке территории в районе земельного участка с кадастровым номером 38:31:000007:8 г. Усолье-Сибирское городского округа город Усолье-Сибирское Иркутской области Российской Федерации

Наименование позиции		Содержание
1.	Вид разрабатываемой документации по планировке территории	Проект межевания территории в составе проекта планировки территории
2.	Инициатор подготовки документации по планировке территории	Физическое лицо
3.	Источник финансирования работ по подготовке документации по планировке территории	Средства физического лица
4.	Вид и наименование планируемого к размещению объекта капитального строительства, его основные характеристики (назначение, местоположение, площадь объекта капитального строительства и др.)	-
5.	Поселения, муниципальные округа, городские округа, муниципальные районы, субъекты Российской Федерации, в отношении территорий которых осуществляется подготовка документации по планировке территории	Муниципальное образование «город Усолье-Сибирское»
6.	Состав документации по планировке территории	В соответствии с Градостроительным кодексом РФ
7.	Информация о земельных участках (при наличии), включенных в границы территории, в отношении которой планируется подготовка документации по планировке территории, а также об ориентировочной площади такой территории	Согласно схемы границ территории проектирования
8.	Цель подготовки документации по планировке территории	выделение элементов планировочной структуры, установления границ территорий общего пользования, границ зон планируемого размещения объектов капитального строительства, определения характеристик и очередности планируемого развития территории, установление красных линий, определение местоположения границ образуемых земельных участков

Подготовил:  
Караулова С.А.

Согласовано:  
Зам. начальника отдела архитектуры  
и градостроительства

С.А. Караулова

Начальник юридического отдела

М.Ш.Суханова



07-04  
01.04.26