



Российская Федерация  
Иркутская область

Администрация города Усолье-Сибирское

## ПОСТАНОВЛЕНИЕ

от 31.10.2024 № 3130-па

**О принятии решения о внесении изменений в проект планировки и проект межевания территории в районе ул. Розы Люксембург – ул. Суворова – ул. Машиностроителей г. Усолье-Сибирское Иркутской области Российской Федерации, утвержденные постановлением администрации города Усолье-Сибирское от 24.12.2018г. № 2349 «Об утверждении проекта планировки и проекта межевания территории в районе ул. Розы Люксембург – ул. Суворова – ул. Машиностроителей г. Усолье-Сибирское Иркутской области Российской Федерации»**

Рассмотрев заявление физического лица от 15.10.2024г. № 03-1461/24 о принятии решения о внесении изменений в документацию по планировке территории в районе ул. Розы Люксембург – ул. Суворова – ул. Машиностроителей г. Усолье-Сибирское Иркутской области Российской Федерации, утвержденные постановлением администрации города Усолье-Сибирское от 24.12.2018г. № 2349, в соответствии со ст. 41, 42, 43, 45, 46 Градостроительного кодекса Российской Федерации, руководствуясь Правилами землепользования и застройки муниципального образования «город Усолье-Сибирское», утвержденными решением Думы города Усолье-Сибирское от 25.06.2020г. № 33/7, ст.ст. 28, 55 Устава муниципального образования «город Усолье-Сибирское», администрация города Усолье-Сибирское

### **ПОСТАНОВЛЯЕТ:**

1. Принять решение о внесении изменений в проект планировки и проект межевания территории в районе ул. Розы Люксембург – ул. Суворова – ул. Машиностроителей г. Усолье-Сибирское Иркутской области Российской Федерации, утвержденные постановлением администрации города Усолье-Сибирское от 24.12.2018г. № 2349 «Об утверждении проекта планировки и проекта межевания территории в районе ул. Розы Люксембург – ул. Суворова – ул. Машиностроителей г. Усолье-Сибирское Иркутской области Российской Федерации» в соответствии со схемой границ территории проектирования согласно приложения № 1.

2. Утвердить задание на подготовку внесения изменений в документацию по планировке территории в районе ул. Розы Люксембург – ул. Суворова – ул. Машиностроителей г. Усолье-Сибирское Иркутской области Российской Федерации, утвержденные постановлением администрации города Усолье-Сибирское от 24.12.2018г. № 2349 «Об утверждении проекта планировки и проекта межевания территории в районе ул. Розы Люксембург – ул. Суворова – ул. Машиностроителей г. Усолье-Сибирское Иркутской области Российской Федерации» согласно приложения № 2.

3. Опубликовать настоящее постановление в газете «Официальное Усолье» и разместить на официальном сайте администрации города Усолье-Сибирское в информационно-телекоммуникационной сети «Интернет» ([www.usolie-sibirskoe.ru](http://www.usolie-sibirskoe.ru)).

4. Настоящее постановление вступает в силу со дня официального опубликования и действует в течение одного года.

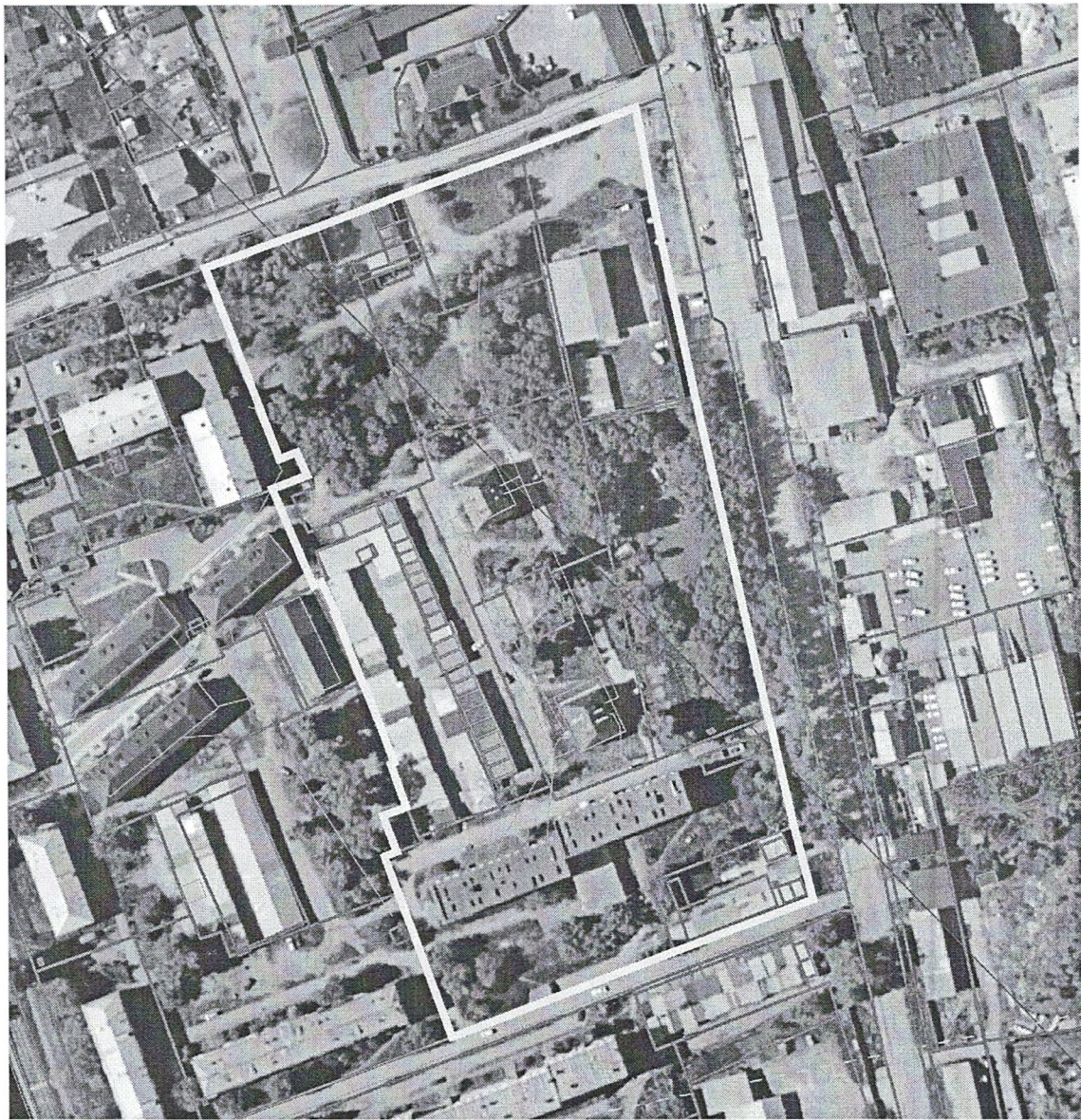
**Мэр города**



**М.В. Торопкин**

Приложение № 1  
к постановлению администрации  
города «Усолье-Сибирское»  
от 31.10.2024 № 3130-120

Схема границ территории проектирования



### ЗАДАНИЕ

на подготовку внесения изменений в документацию по планировке территории в районе ул. Розы Люксембург – ул. Суворова – ул. Машиностроителей г. Усолье-Сибирское Иркутской области Российской Федерации, утвержденные постановлением администрации города Усолье-Сибирское от 24.12.2018г. № 2349 «Об утверждении проекта планировки и проекта межевания территории в районе ул. Розы Люксембург – ул. Суворова – ул. Машиностроителей г. Усолье-Сибирское Иркутской области Российской Федерации»

Наименование позиции		Содержание
1.	Вид разрабатываемой документации по планировке территории	Проект межевания территории в составе проекта планировки территории
2.	Инициатор подготовки документации по планировке территории	Физическое лицо
3.	Источник финансирования работ по подготовке документации по планировке территории	Средства физического лица
4.	Вид и наименование планируемого к размещению объекта капитального строительства, его основные характеристики (назначение, местоположение, площадь объекта капитального строительства и др.)	-
5.	Поселения, муниципальные округа, городские округа, муниципальные районы, субъекты Российской Федерации, в отношении территорий которых осуществляется подготовка документации по планировке территории	Муниципальное образование «город Усолье-Сибирское»
6.	Состав документации по планировке территории	В соответствии с Градостроительным кодексом РФ
7.	Информация о земельных участках (при наличии), включенных в границы территории, в отношении которой планируется подготовка документации по планировке территории, а также об ориентировочной площади такой территории	Согласно схемы границ территории проектирования
8.	Цель подготовки документации по планировке территории	Определение местоположения границ образуемых и изменяемых земельных участков

Подготовил:

Вильданова Ю.Ю. Зам. начальника отдела  
архитектуры и градостроительства

Согласовано:



С.А. Караулова

Начальник юридического отдела



Е.М. Поцелуйко

