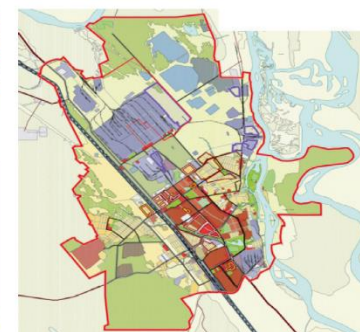
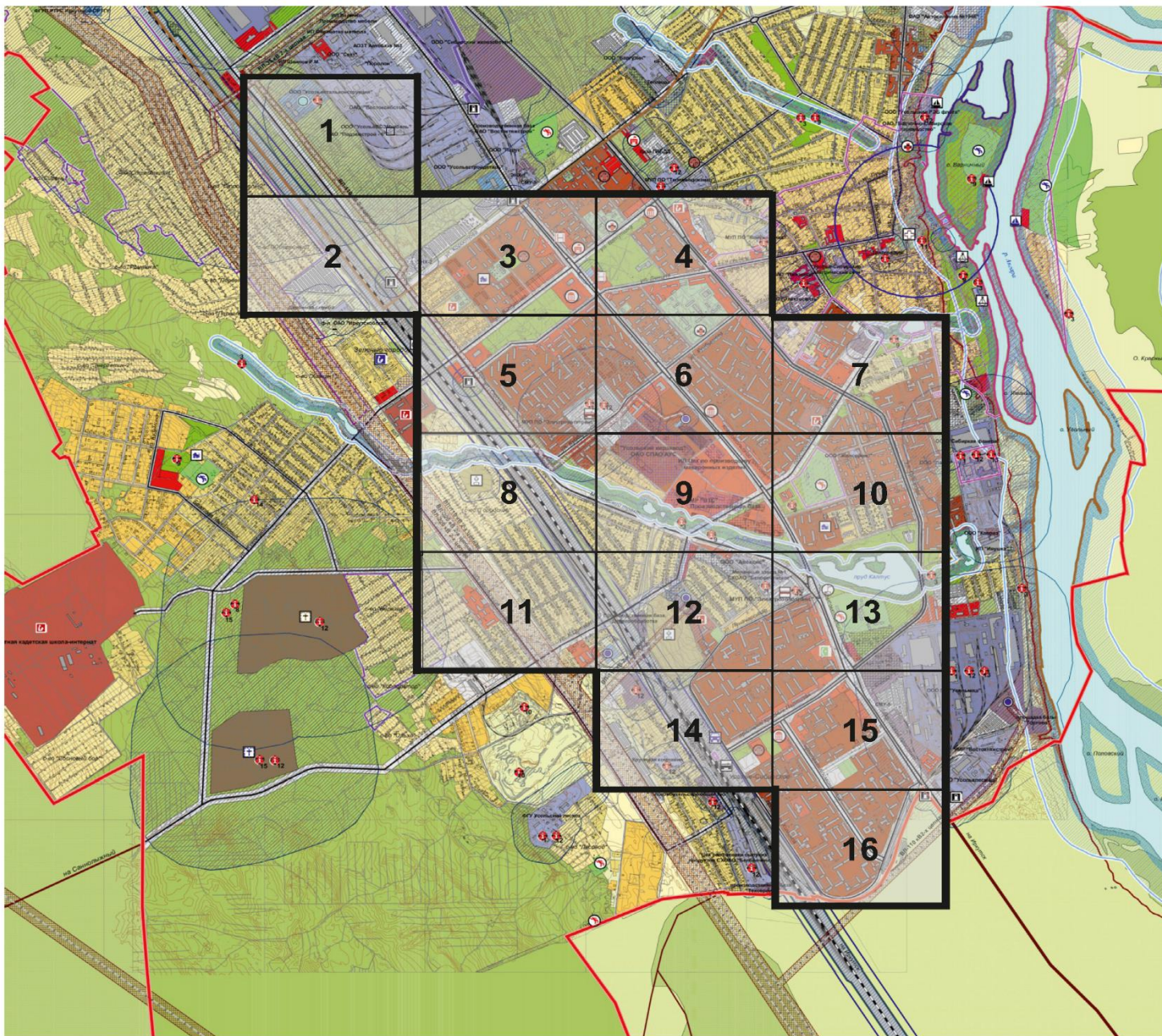


**СХЕМА
РАЗМЕЩЕНИЯ РЕКЛАМНЫХ КОНСТРУКЦИЙ
НА ТЕРРИТОРИИ МУНИЦИПАЛЬНОГО ОБРАЗОВАНИЯ
«ГОРОД УСОЛЬЕ-СИБИРСКОЕ»**




г. Усолье-Сибирское

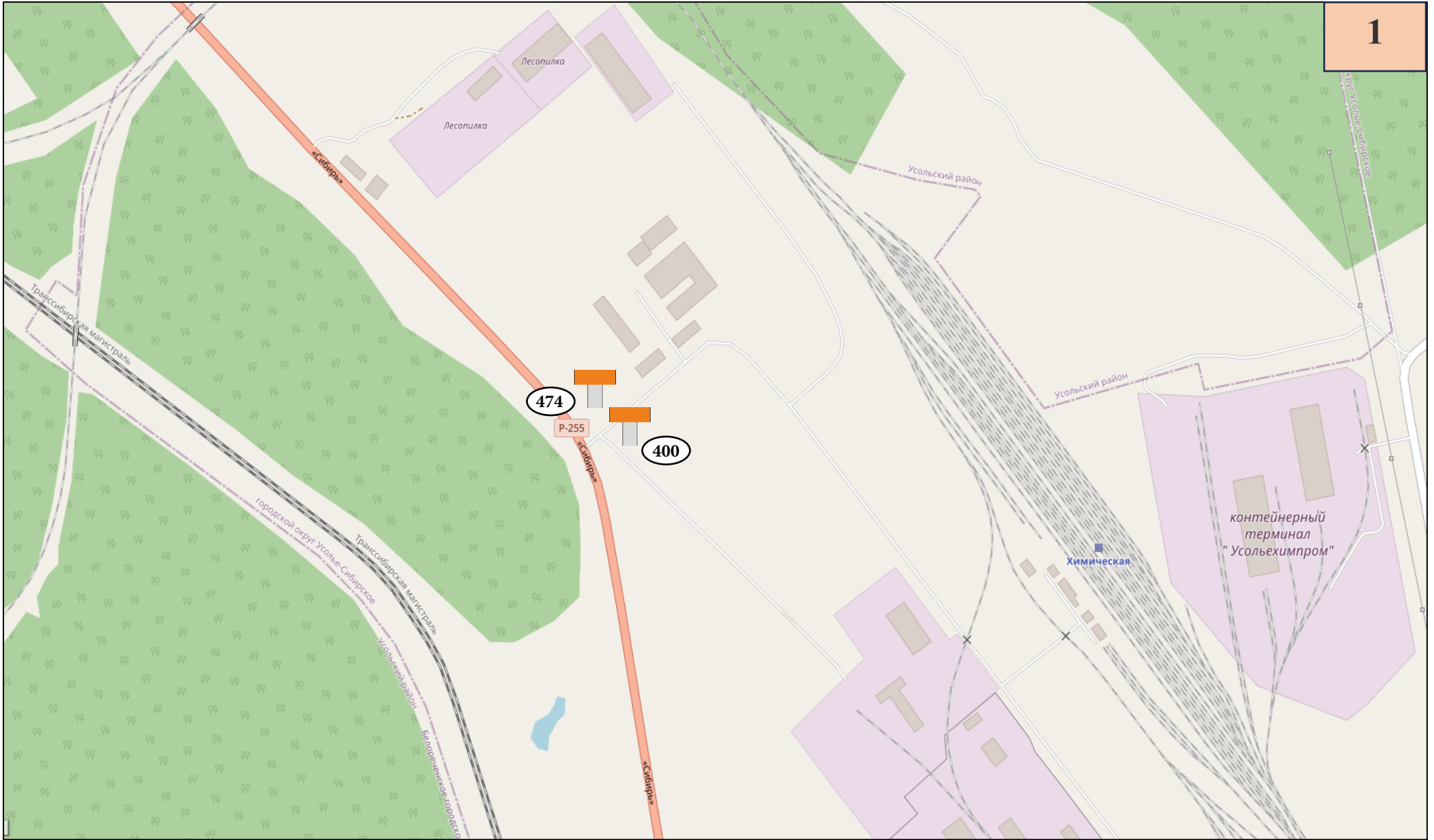
2024 г.

СХЕМА РАЗМЕЩЕНИЯ РЕКЛАМНЫХ КОНСТРУКЦИЙ НА ТЕРРИТОРИИ МУНИЦИПАЛЬНОГО ОБРАЗОВАНИЯ «ГОРОД УСОЛЬЕ-СИБИРСКОЕ»

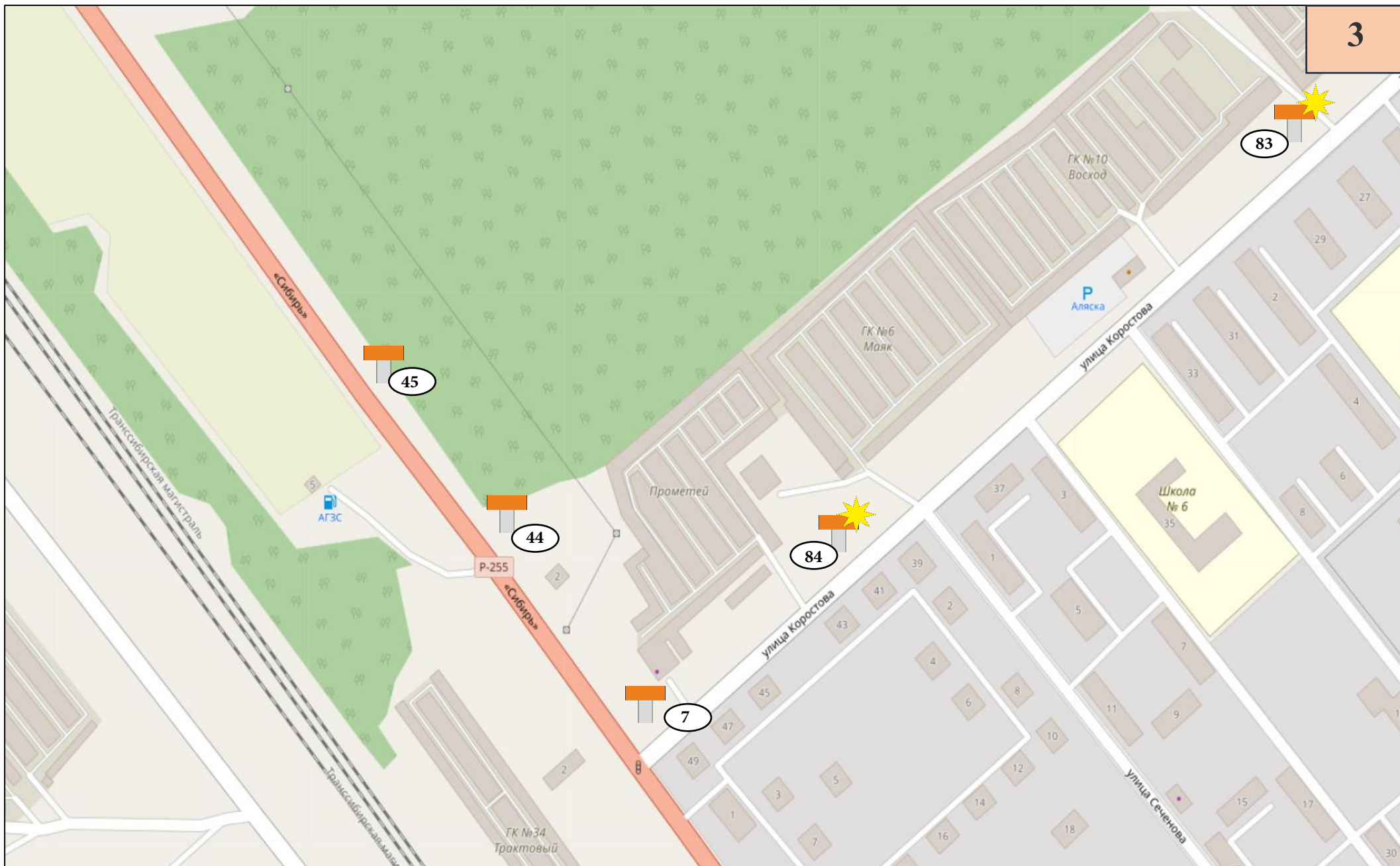


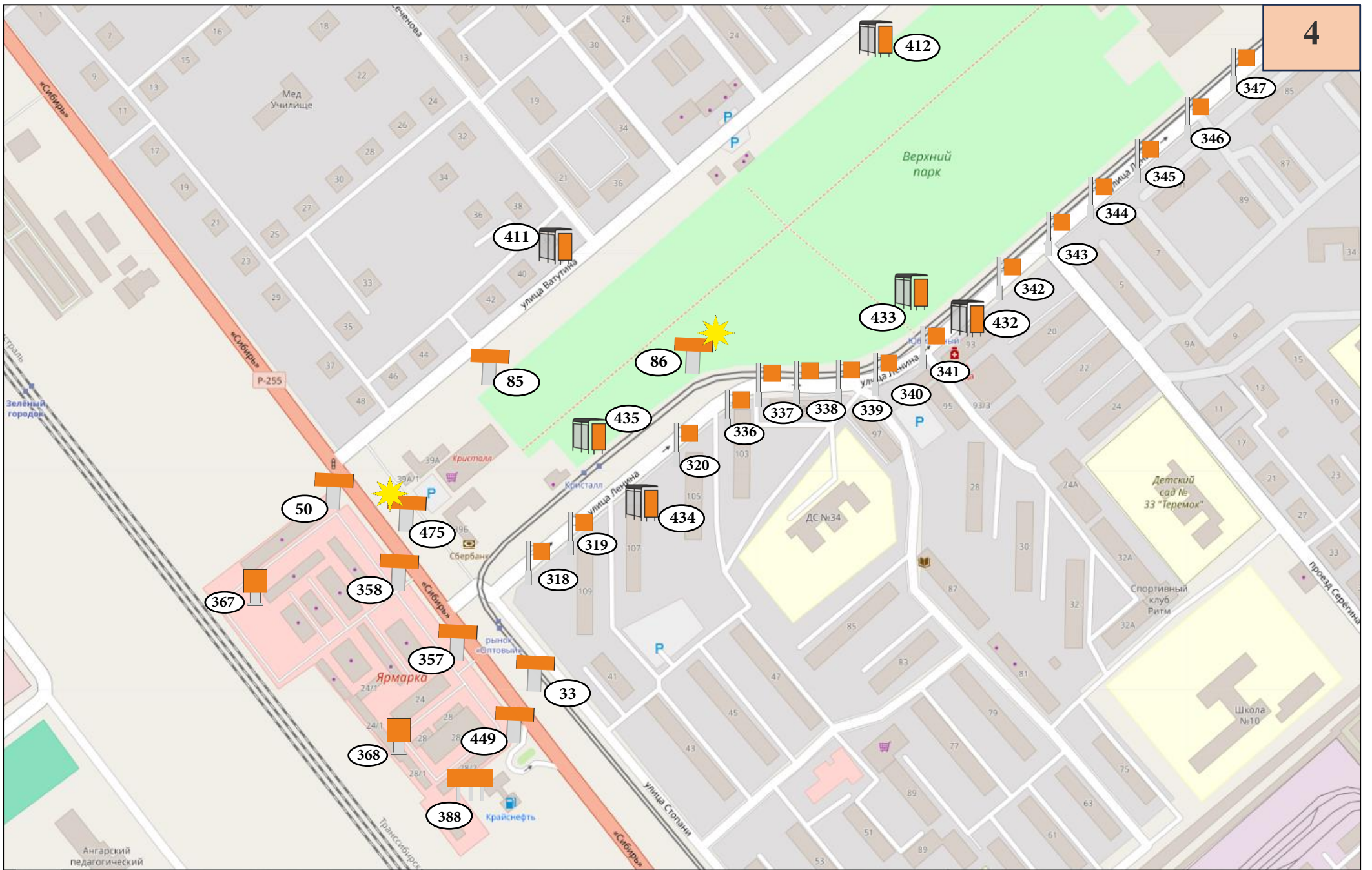
УСЛОВНЫЕ ОБОЗНАЧЕНИЯ

-  Граница муниципального образования г. Усолье-Сибирское
-  Проектируемая территория для размещения рекламных конструкций
-  Граница проектируемой территории
- УСЛОВНЫЕ ОБОЗНАЧЕНИЯ РЕКЛАМНЫХ КОНСТРУКЦИЙ**
-  БИЛБОРД
размер информационного поля 3x4 м
-  БИЛБОРД
размер информационного поля 3x6 м
-  БИЛБОРД
размер информационного поля 3,5x18 м
-  БИЛБОРД
размер информационного поля 3x12 м
-  БИЛБОРД 3-х сторонний
размер информационного поля 3x6 м
-  БИЛБОРД
размер информационного поля 3x100 м
-  СИТИФОРМАТ (световой короб)
размер информационного поля 1,2x1,8 м
-  ПИЛОН
размер информационного поля 1,2x1,8 м
-  БРЭНДМАУЭР
-  Рекламные конструкции на остановочных павильонах
-  Новое место установки

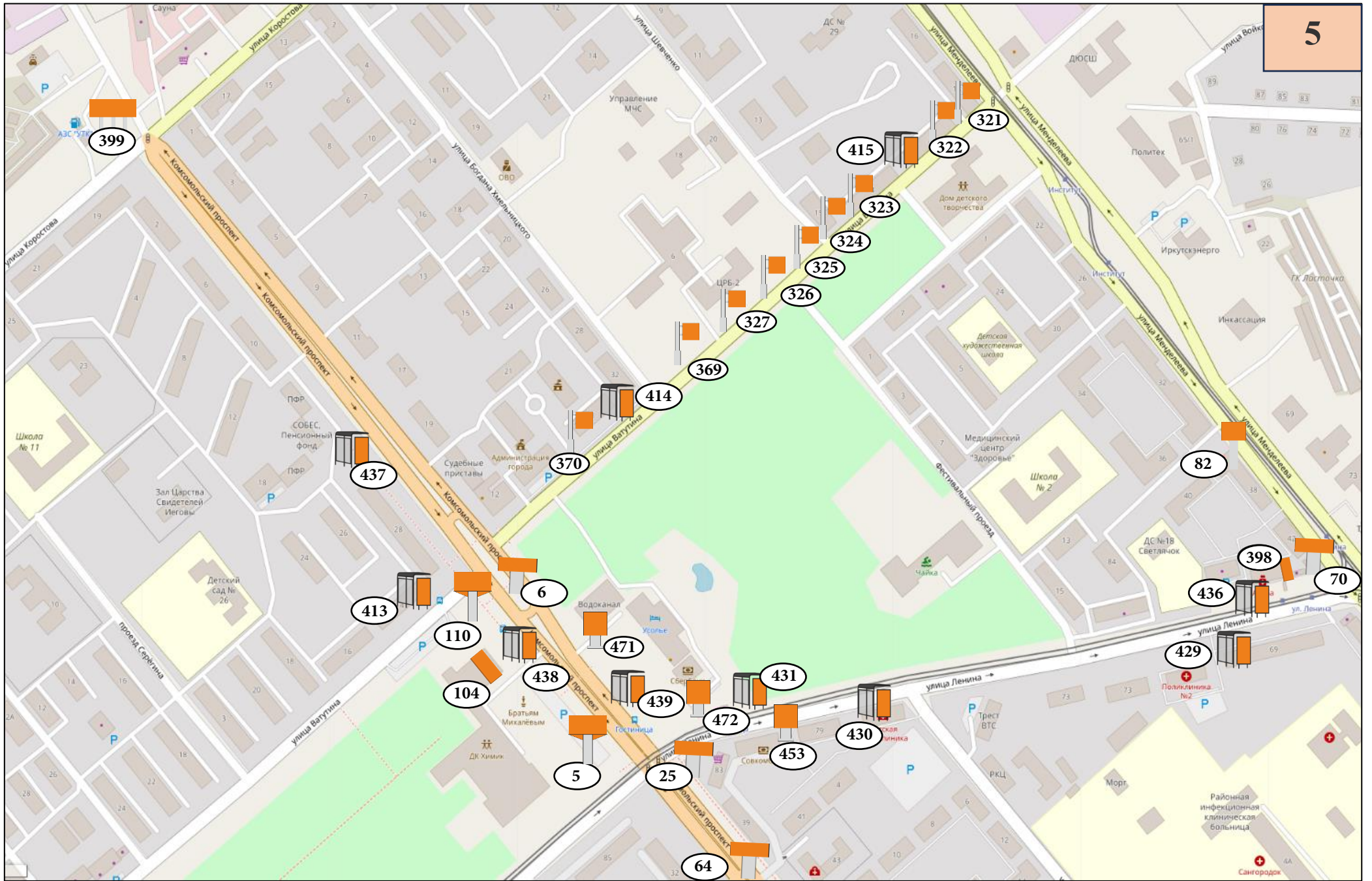


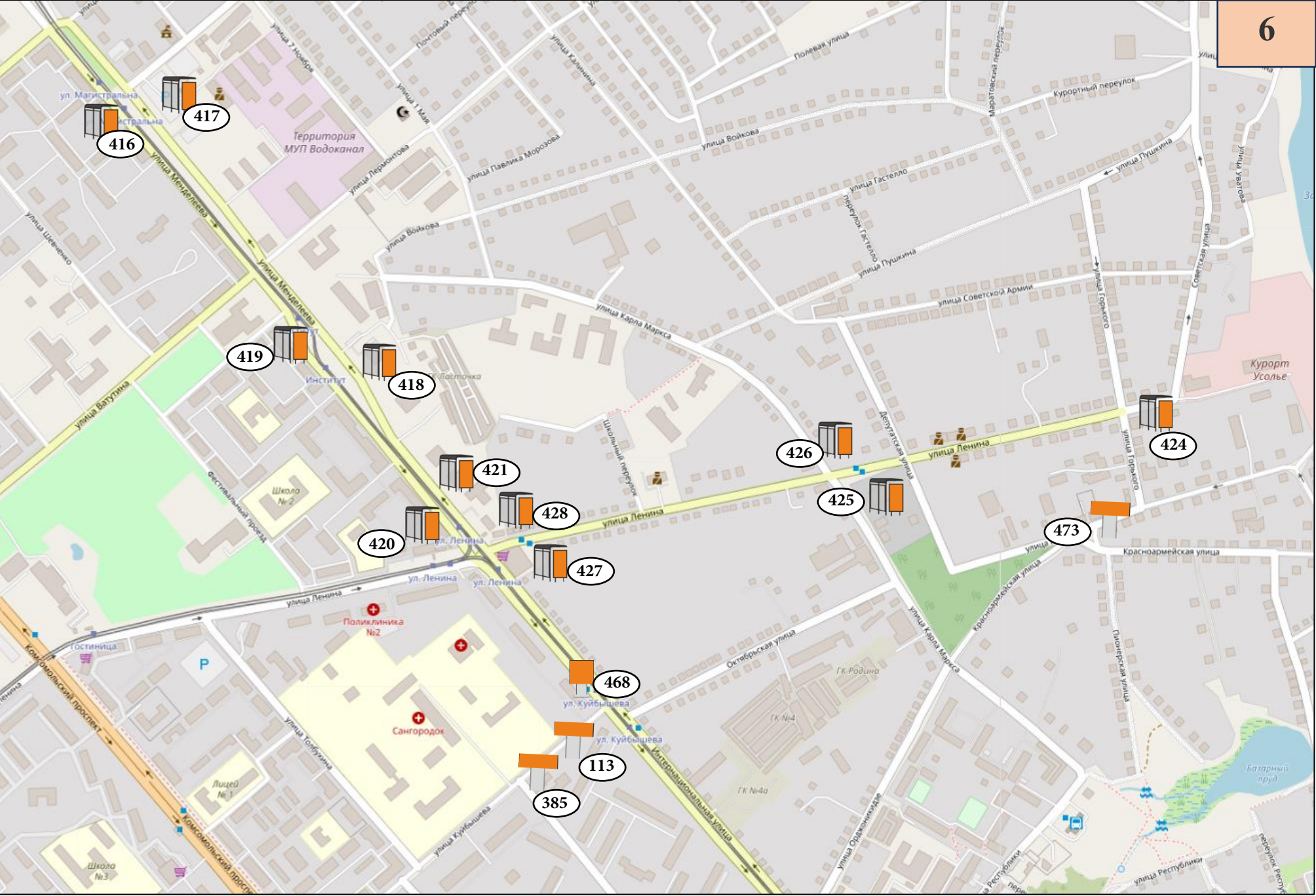


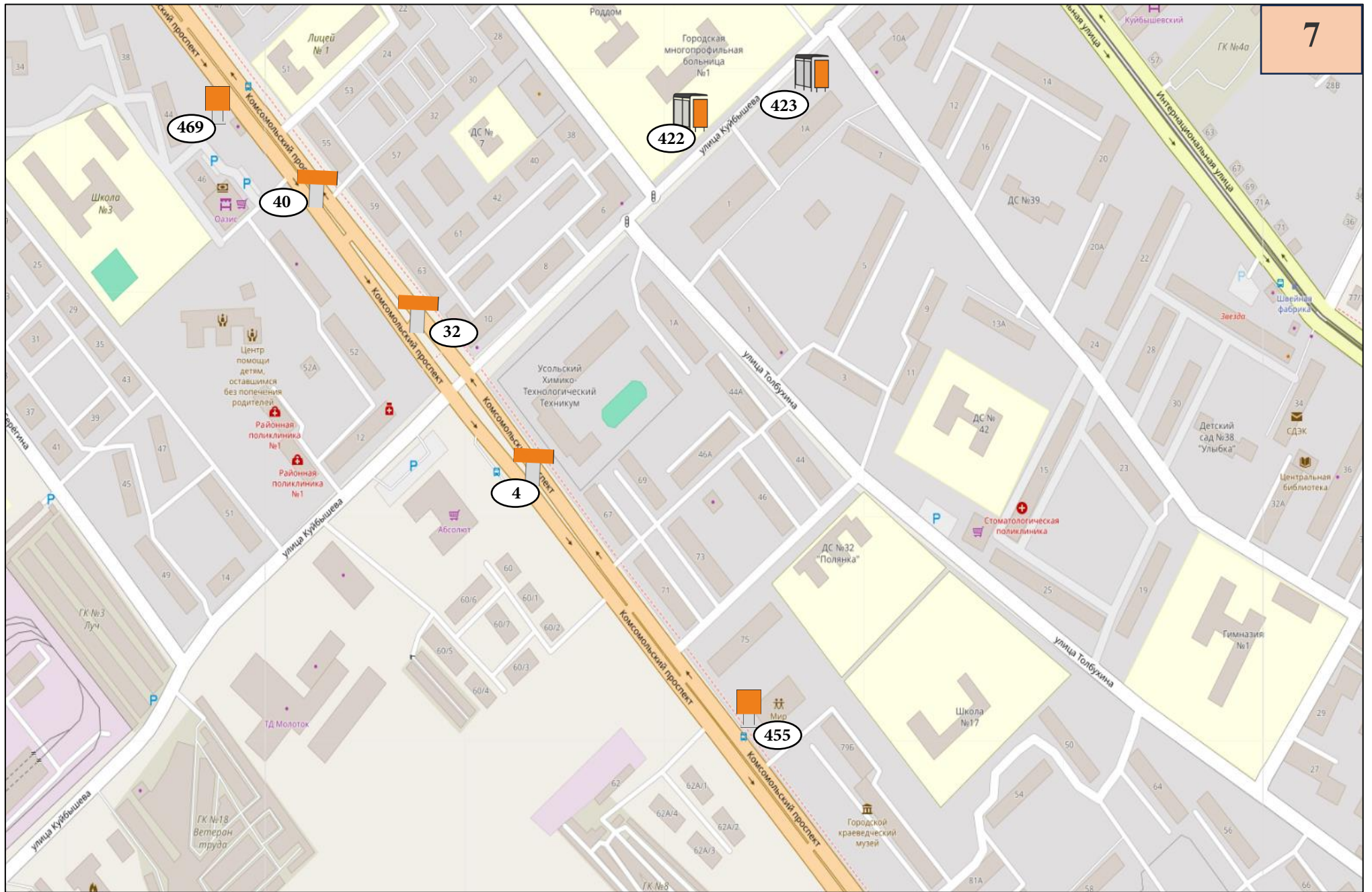


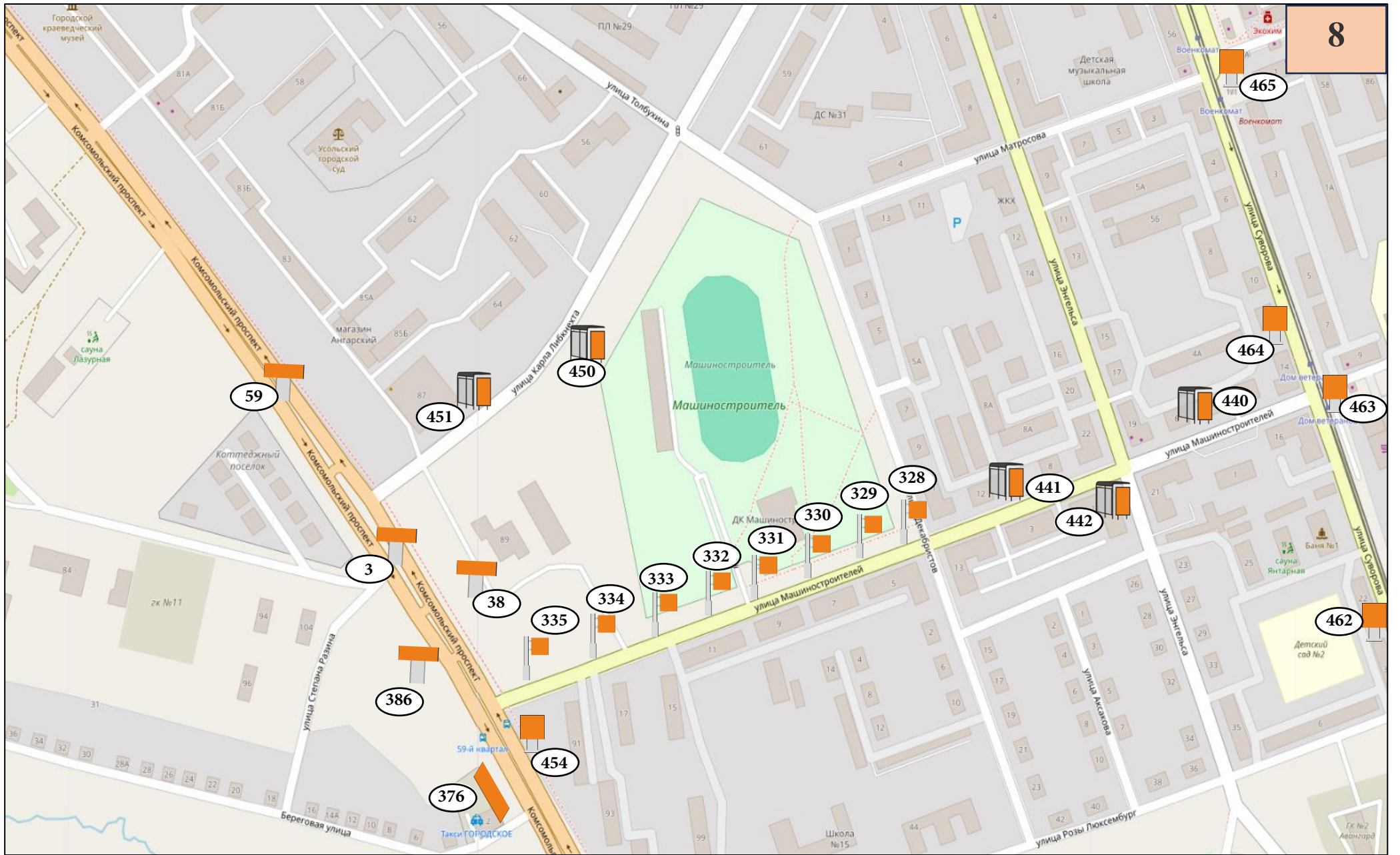


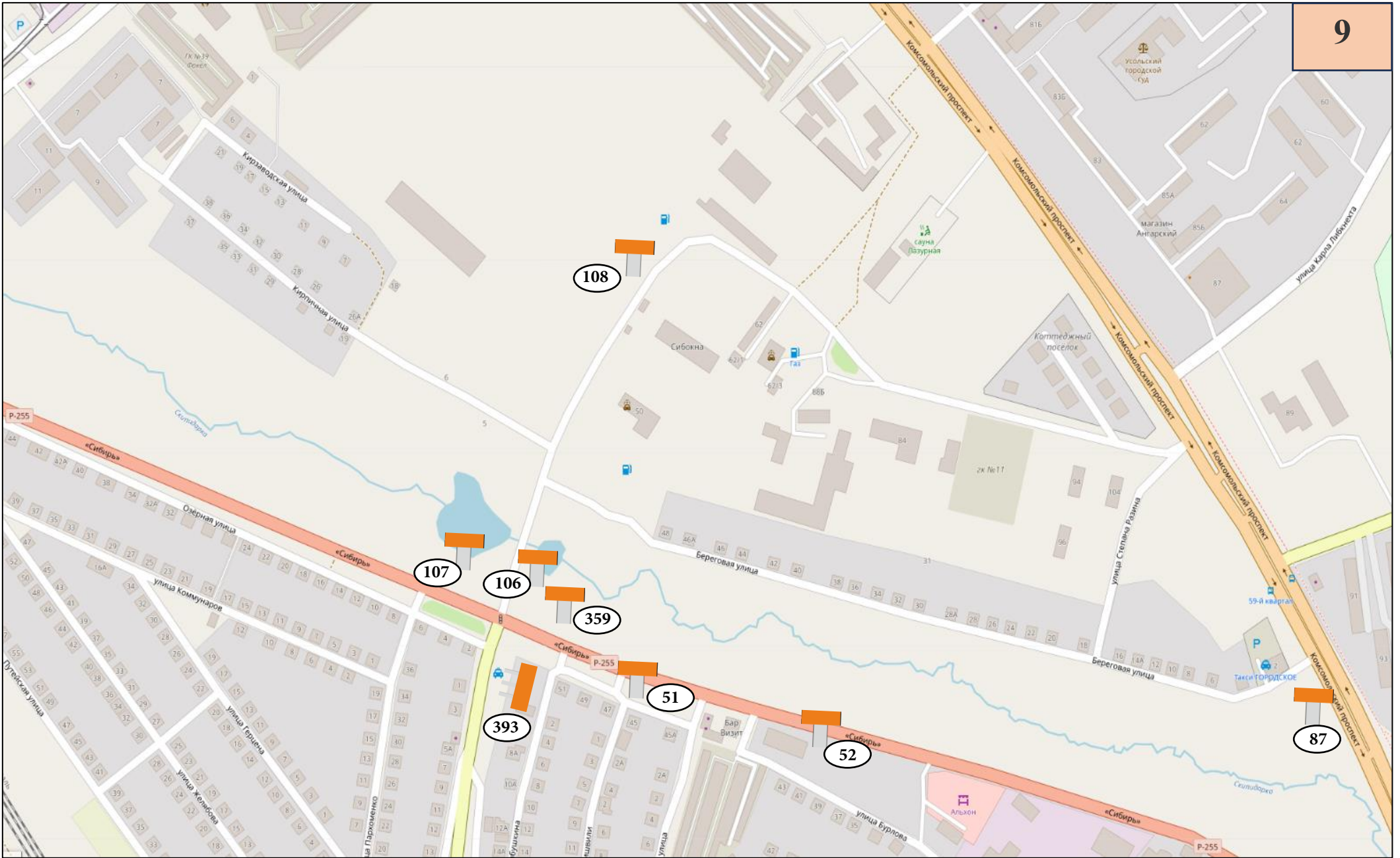
4

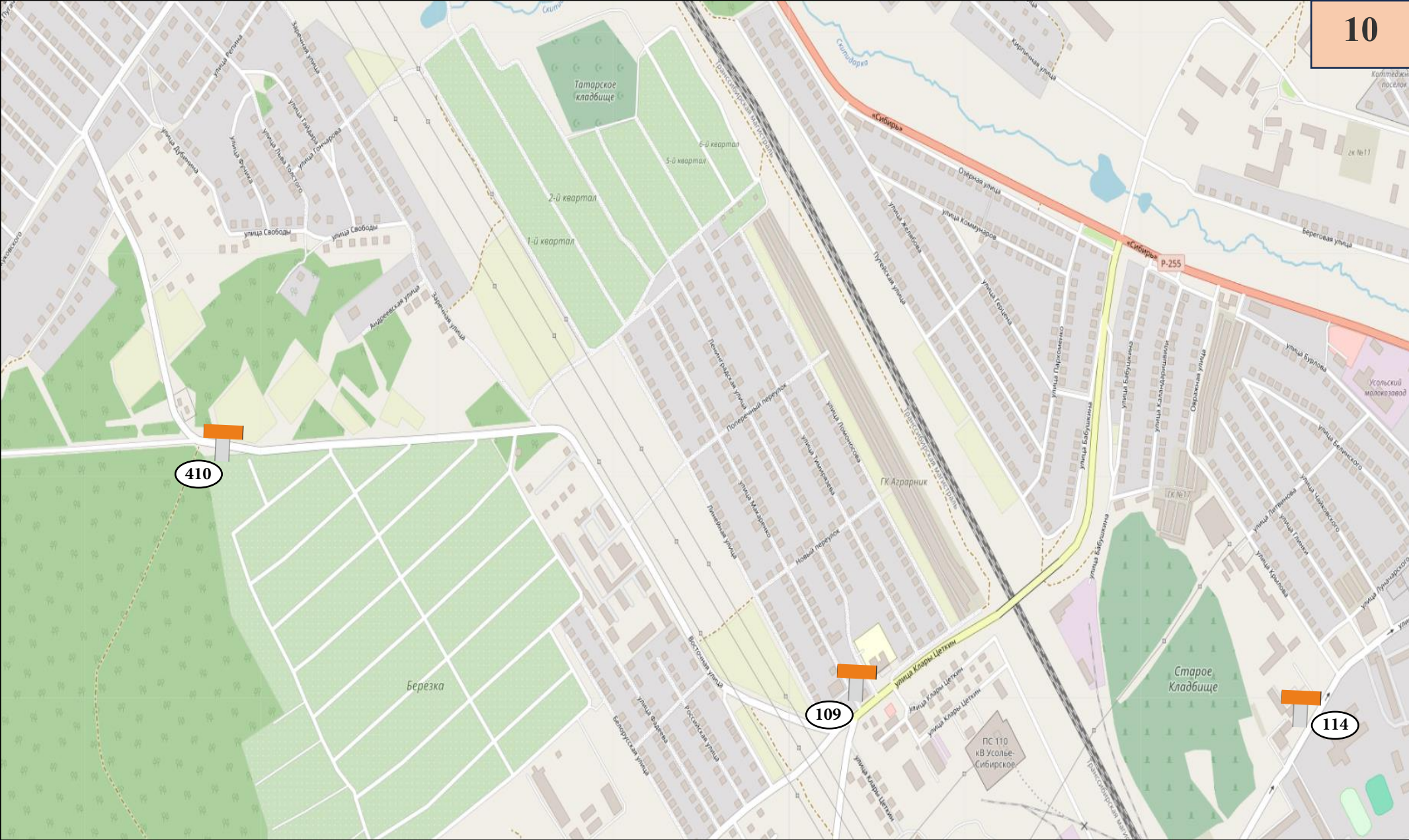


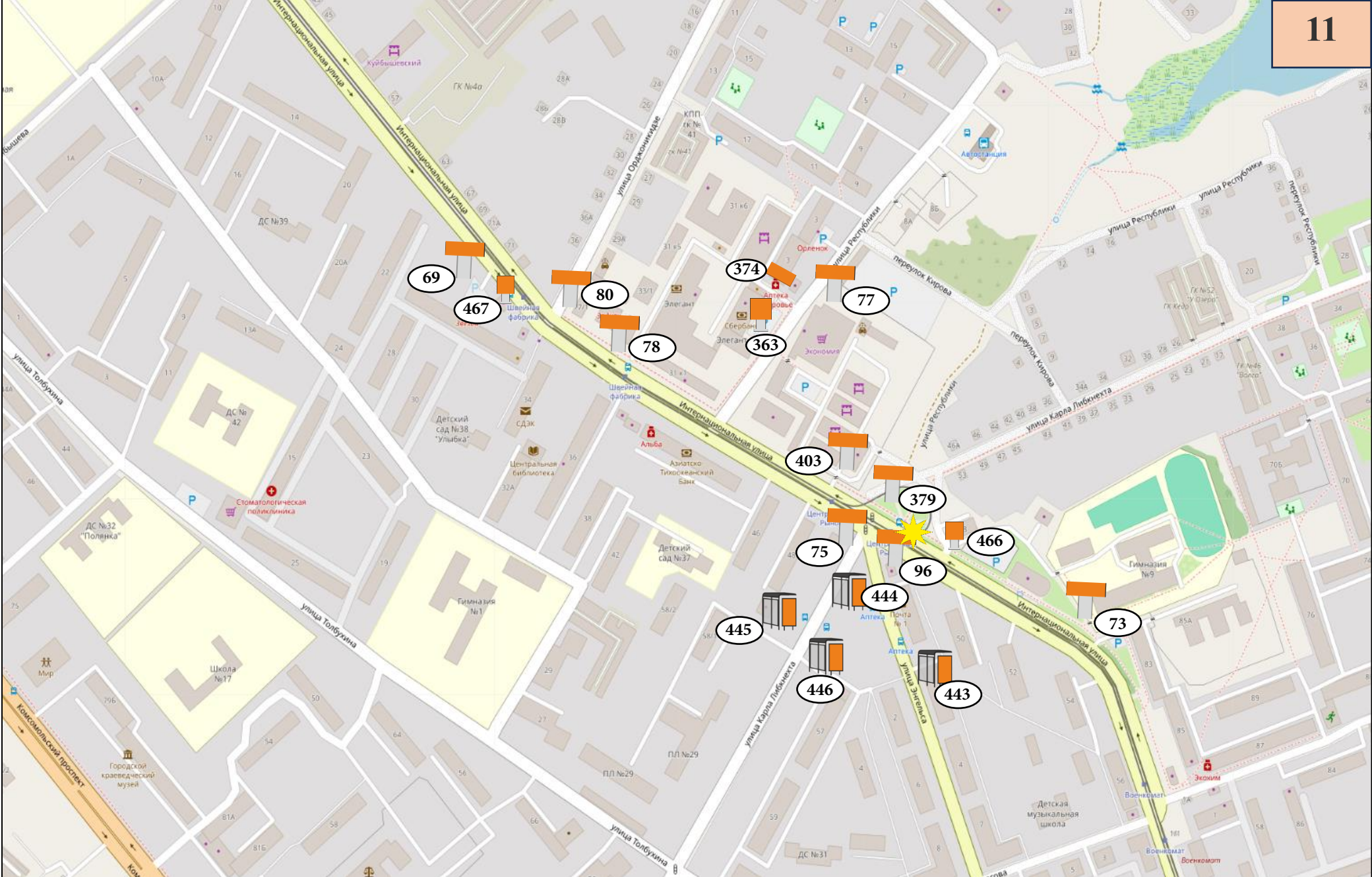


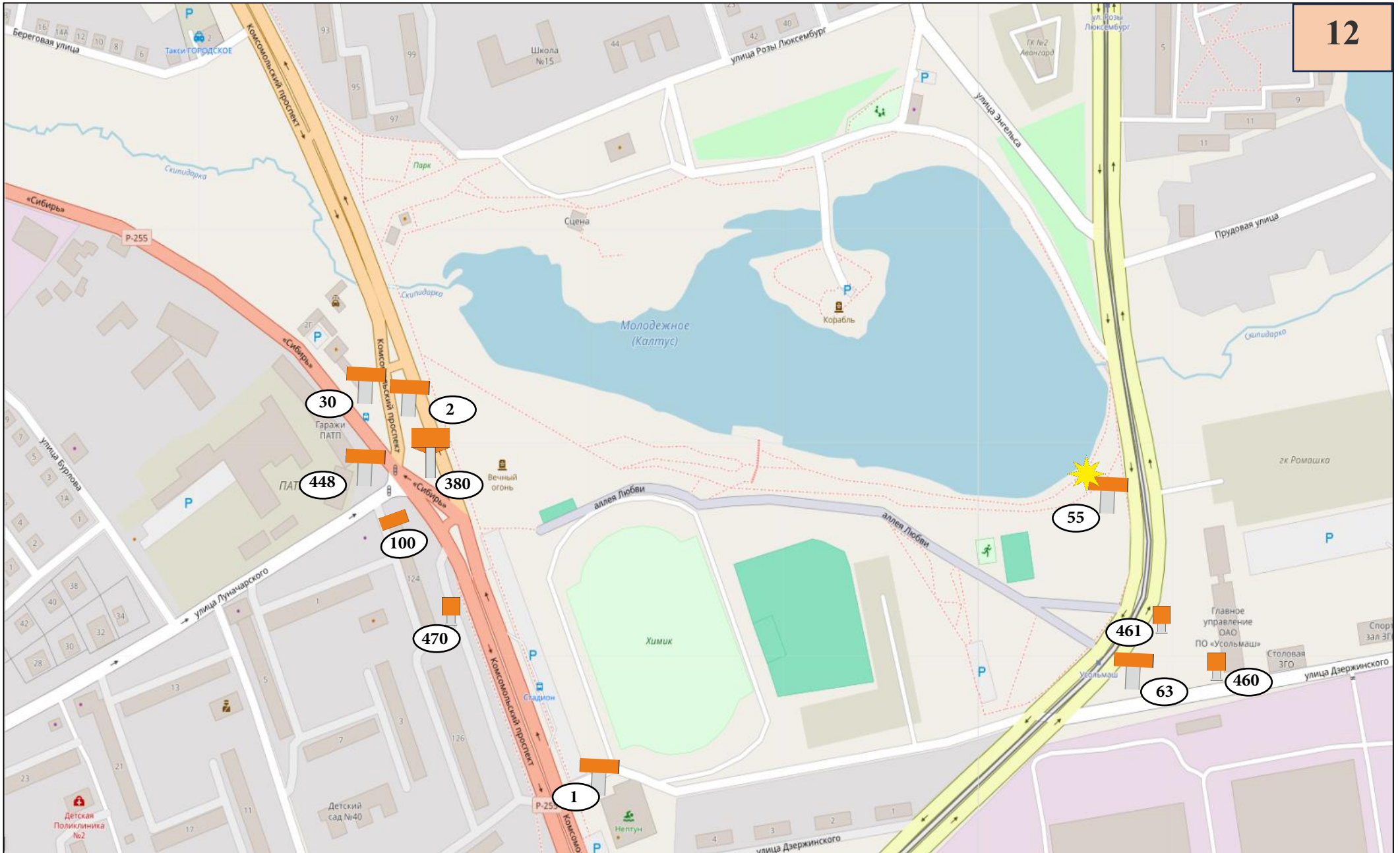


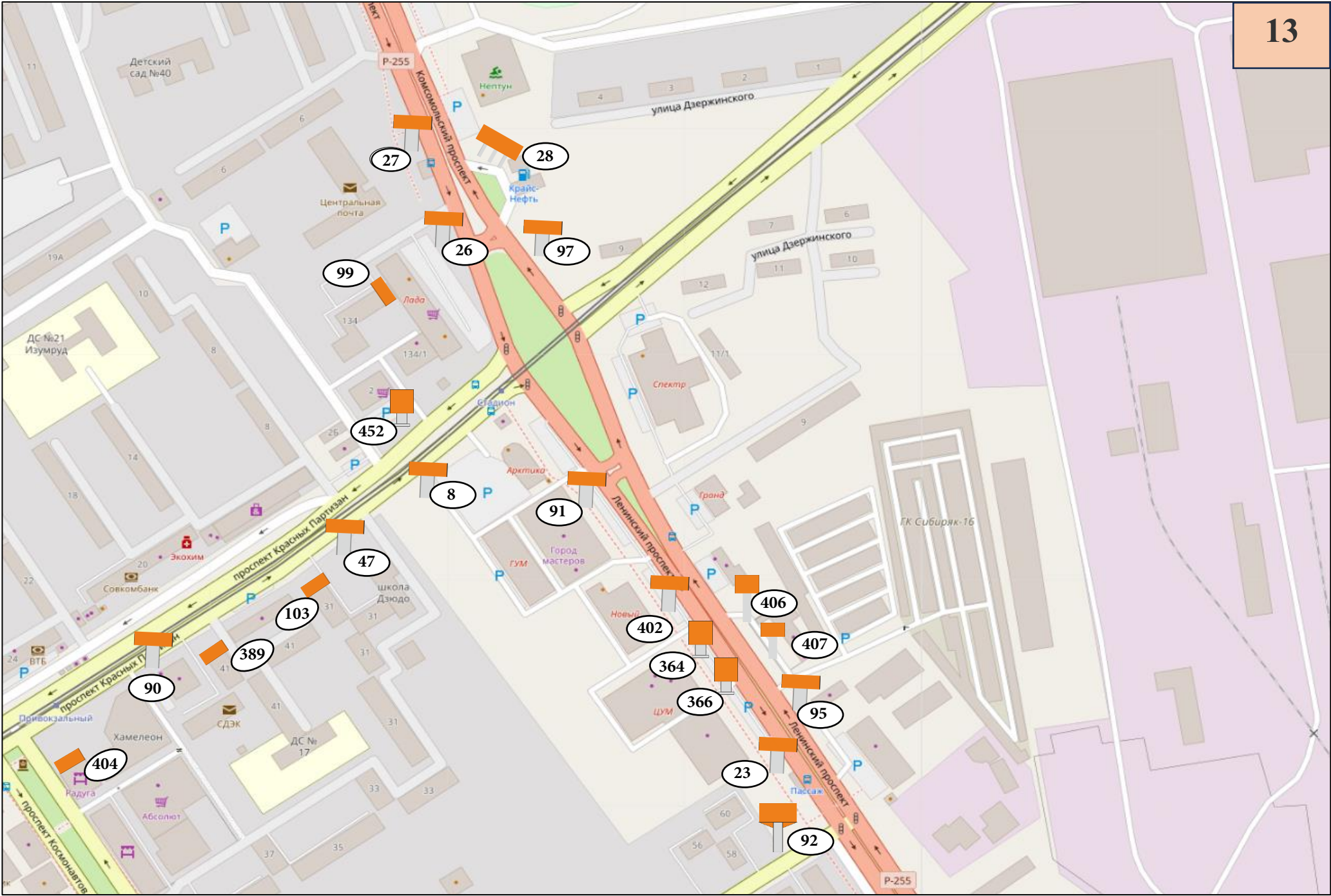




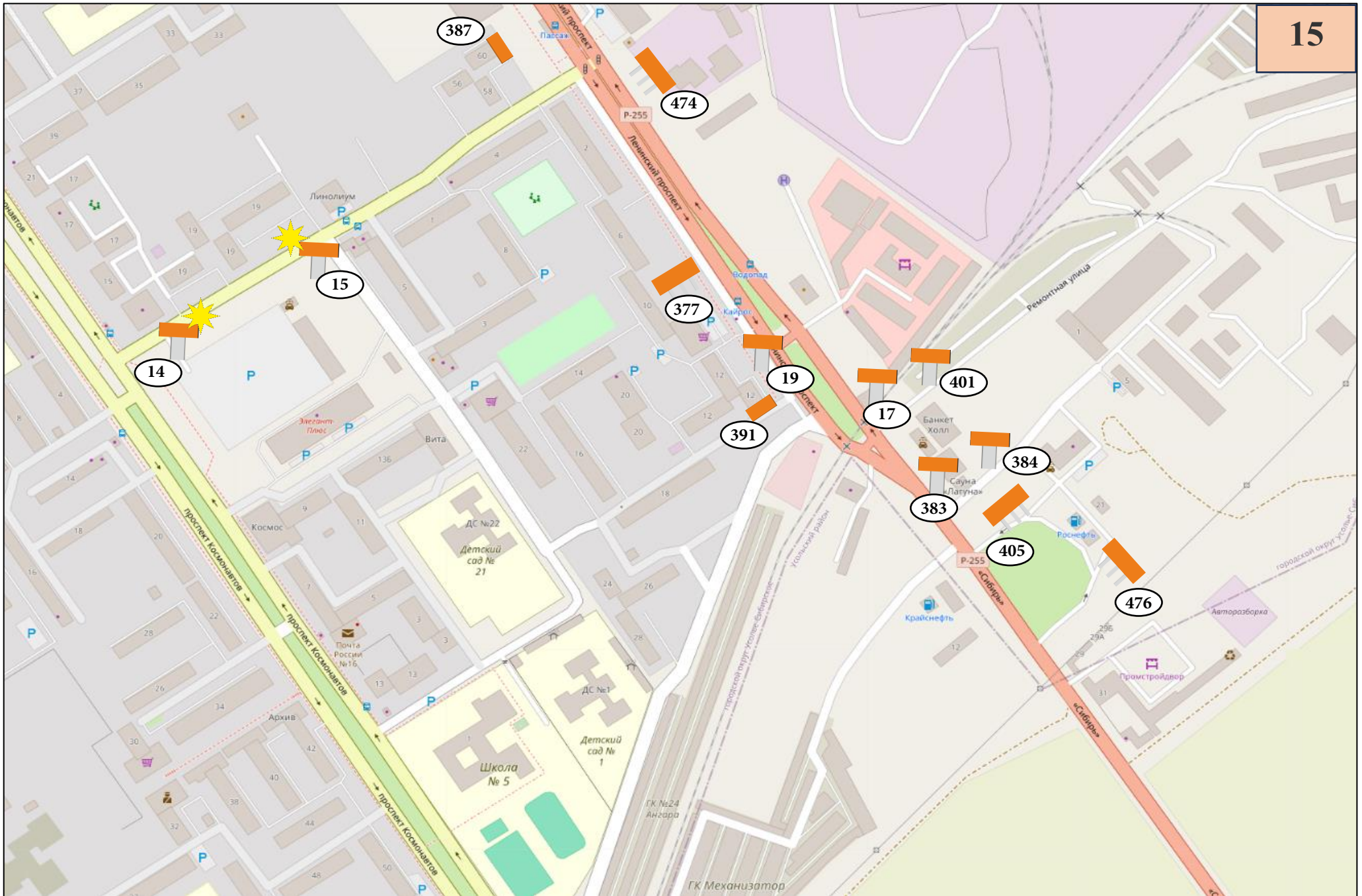


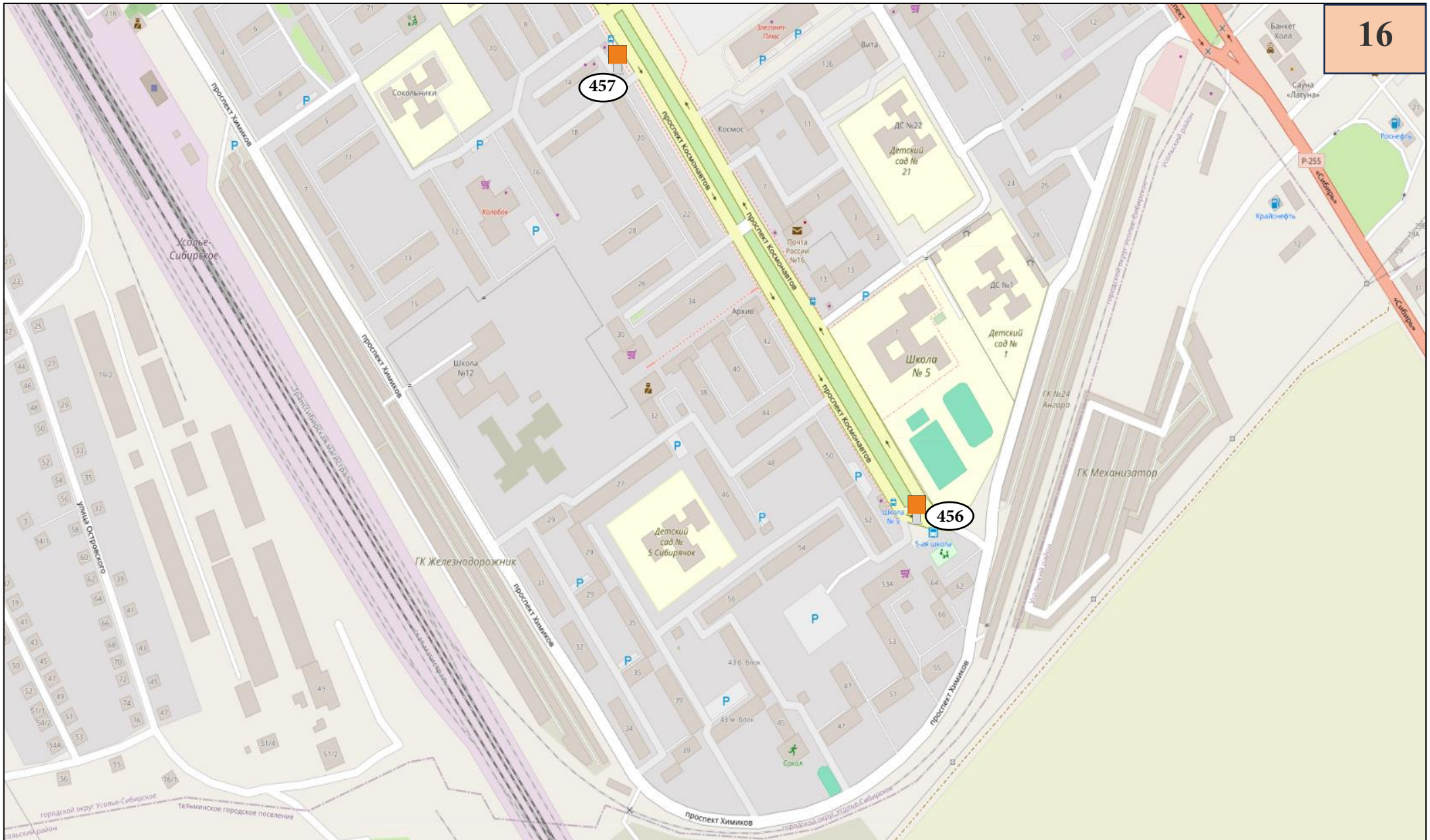












И.о. мэра города

Л.Н. Панькова