



Член Саморегулируемой организации «СОЮЗАТОМГЕО»

Заказчик – Федеральное государственное казенное учреждение  
«Дирекция по организации работ по ликвидации накопленного вреда окружающей среде, а также  
по обеспечению безопасности гидротехнических сооружений полигона  
«Красный Бор»

Выполнение работ по проектированию ликвидации  
накопленного вреда окружающей среде на территории  
городского округа г. Усолье-Сибирское Иркутской области  
Этап 1

## **ОТЧЕТНАЯ ДОКУМЕНТАЦИЯ ПО ИНЖЕНЕРНЫМ ИЗЫСКАНИЯМ**

**Технический отчёт  
по результатам обследования зданий и сооружений**

**Часть 2. Здания и сооружения**

**Книга 6. Корпус 1606 пр-во холода**

**5/2020ЕИ-ОЗС1.2.6**

**Том 6.1.2.6**

Изм.	№ док.	Подп.	Дата
1	06-22		06.22
2	33-23		08.23



Член Саморегулируемой организации «СОЮЗАТОМГЕО»

Заказчик – Федеральное государственное казенное учреждение  
«Дирекция по организации работ по ликвидации накопленного вреда окружающей  
среде, а также по обеспечению безопасности гидротехнических сооружений полигона  
«Красный Бор»

Выполнение работ по проектированию ликвидации  
накопленного вреда окружающей среде на территории  
городского округа г. Усолье-Сибирское Иркутской области  
Этап 1

## ОТЧЕТНАЯ ДОКУМЕНТАЦИЯ ПО ИНЖЕНЕРНЫМ ИЗЫСКАНИЯМ

Технический отчёт  
по результатам обследования зданий и сооружений

Часть 2. Здания и сооружения

Книга 6. Корпус 1606 пр-во холода

5/2020ЕИ-ОЗС1.2.6

Том 6.1.2.6

Генеральный директор

М.С. Погодин

Главный инженер проекта

. . .

Изм.	№ док.	Подп.	Дата
1	06-22		06.22
2	33-23		08.23

Согласовано

Взам. инв. №

Подп. и дата

Инв. № подл.

# **ОБЩЕСТВО С ОГРАНИЧЕННОЙ ОТВЕТСТВЕННОСТЬЮ «АВТОДОРПРОЕКТ»**

Регистрационный № 201015/970 от 20.10.2015 г. в реестре членов саморегулируемой организации АС «Национальный альянс изыскателей «ГеоЦентр»

Заказчик – ФГКУ «Дирекция по ликвидации НВОС и ОБ ГТС полигона «Красный Бор»

Выполнение работ по проектированию ликвидации  
накопленного вреда окружающей среде на территории  
городского округа г. Усолье-Сибирское  
Иркутской области  
Этап 1

## **ОТЧЕТНАЯ ДОКУМЕНТАЦИЯ ПО ИНЖЕНЕРНЫМ ИЗЫСКАНИЯМ**

Раздел 6. Технический отчёт по  
обследованию зданий и сооружений

Подраздел 1. Здания и сооружения

Часть 2. Графическая часть

Книга 6. Корпус 1606 пр-во холода

5/2020ЕИ-ОЗС1.2.6

Том 6.1.2.6

Генеральный директор

Д.В. Рубцов

Главный инженер проекта

В.С. Беспалов

Идентификационный номер НОПРИЗ П-058812

Изм.	№ док.	Подп.	Дата
1	06-22		06.22
2	33-23		08.23

Красноярск, 2021

## Список исполнителей

от ООО «Автодорпроект»

Ф.И.О.	Должность	Подпись	Дата
Шабалина В.А.	Инженер		04.2021
Родик А.В.	Инженер		04.2021
Суетова Д.А.	Инженер		04.2021
Толмачева Т.Ф.	Инженер		04.2021

Инв. № подл.	Подп. и дата	Взам. инв. №						
Изм.	Кол.уч	Лист	№ док.	Подпись	Дата	5/2020ЕИ-ОЗС		Лист
								1

# СОСТАВ ОТЧЁТНОЙ ДОКУМЕНТАЦИИ ПО ИНЖЕНЕРНЫМ ИЗЫСКАНИЯМ

по объекту:

Выполнение работ по проектированию ликвидации накопленного  
вреда окружающей среде на территории городского округа  
г. Усолье-Сибирское Иркутской области  
Этап 1

№ тома	Обозначение	Наименование	Примечание
1	5/2020ЕИ-ИГДИ	Раздел 1. Технический отчёт по инженерно-геодезическим изысканиям	ООО «Автодорпроект»
2.1	5/2020ЕИ-ИГИ1	Раздел 2. Технический отчёт по инженерно-геологическим изысканиям Подраздел 1. Инженерно-геологические изыскания	ООО «Автодорпроект»
2.2.1	5/2020ЕИ-ИГИ2.1	Раздел 2. Технический отчёт по инженерно-геологическим изысканиям Подраздел 2. Гидрогеологические исследования Часть 1. Общая пояснительная записка	ООО «Автодорпроект»
2.2.2	5/2020ЕИ-ИГИ2.2	Раздел 2. Технический отчёт по инженерно-геологическим изысканиям Подраздел 2. Гидрогеологические исследования Часть 2. Гидрогеологическое моделирование	ООО «ГеоТехПроект»
2.3	5/2020ЕИ-ИГИЗ	Раздел 2. Технический отчёт по инженерно-геологическим изысканиям Подраздел 3. Инженерно-геофизические исследования	ООО «Автодорпроект»
2.4	5/2020ЕИ-ИГИ4	Раздел 2. Технический отчёт по инженерно-геологическим изысканиям Подраздел 4. Сейсмическое микрорайонирование	ООО «Автодорпроект»
3	5/2020ЕИ-ИГМИ	Раздел 3. Технический отчёт по инженерно-гидрометеорологическим изысканиям	ООО «Автодорпроект»
4	5/2020ЕИ-ИЭИ	Раздел 4. Технический отчёт по инженерно-экологическим изысканиям	ООО «ГеоТехПроект»
5	5/2020ЕИ-ИГТИ	Раздел 5. Технический отчёт по инженерно-геотехническим изысканиям	не разрабатывается
6.1	5/2020ЕИ-ОЗС1	Раздел 6. Технический отчёт по обследованию зданий и сооружений Подраздел 1. Здания и сооружения	ООО «Автодорпроект», ФГУП «ФЭО»
6.2	5/2020ЕИ-ОЗС2	Раздел 6. Технический отчёт по обследованию зданий и сооружений Подраздел 2. Подземные коммуникации	ООО «ГеоТехПроект»
6.3	5/2020ЕИ-ОЗС3	Раздел 6. Технический отчёт по обследованию зданий и сооружений Подраздел 3. Шламонакопитель	ООО «ГеоТехПроект»

Инв. № подл.	Подп. и дата	Взам. инв. №	5/2020ЕИ-ИИ-СД						Состав отчетной документации по инженерным изысканиям	Стадия	Лист	Листов
			1	-	.	33-23		08.23				
			Изм.	Кол.уч.	Лист	№док.	Подпись	Дата				
			ГИП.		Беспалов			04.21	ООО «Автодорпроект»	П		1
			Гл. спец.		Логинова			04.21				

Номер тома	Обозначение	Наименование	Примечание
1	2	3	4
<b>Технический отчёт по обследованию зданий и сооружений</b>			
<b>Часть 2. Здания и сооружения</b>			
<b>6.1.1</b>	<b>5/2020ЕИ-ОЗС1.1</b>	<b>Часть 1. Текстовая часть</b> <b>Общая пояснительная записка</b>	Изм.3
<b>6.1.2</b>	<b>5/2020ЕИ-ОЗС1.2</b>	<b>Часть 2. Графическая часть</b>	
6.1.2.1	5/2020ЕИ-ОЗС1.2.1	Книга 1. Корпус ПК-4 склад углеродистых материалов	Изм.2
6.1.2.2	5/2020ЕИ-ОЗС1.2.2	Книга 2. Здание заводоуправления ПК-13;3-5	Изм.2
6.1.2.4	5/2020ЕИ-ОЗС1.2.4	Книга 4. Корпус ПК-15	Изм.2
6.1.2.5	5/2020ЕИ-ОЗС1.2.5	Книга 5. Нежилое здание (Корпус 158)	Изм.2
6.1.2.6	5/2020ЕИ-ОЗС1.2.6	Книга 6. Корпус 1606 пр-во холода	Изм.2
6.1.2.8	5/2020ЕИ-ОЗС1.2.8	Книга 8. Станция сбора и перекачки конденсата (Корпус 3705)	Изм.2
6.1.2.8a	5/2020ЕИ-ОЗС1.2.8a	Книга 8a. Нежилое здание (Корпус 5043)	Изм.2
6.1.2.8б	5/2020ЕИ-ОЗС1.2.8б	Книга 8б. Нежилое здание	Изм.2
6.1.2.10	5/2020ЕИ-ОЗС1.2.10	Книга 10. Кирпичная труба	Изм.2
6.1.2.11	5/2020ЕИ-ОЗС1.2.11	Книга 11. Нежилое здание (Здание 11)	Изм.2
6.1.2.13	5/2020ЕИ-ОЗС1.2.13	Книга 13. Корпус 3707. Эл/подстанция ТП-9-здание 1-этажное кирпичное	Изм.2
6.1.2.14	5/2020ЕИ-ОЗС1.2.14	Книга 14. Корпус ПК-5	Изм.2
6.1.2.15	5/2020ЕИ-ОЗС1.2.15	Книга 15. Здание приемных бункеров Корпус ПК-1А кирпичное	Изм.2
6.1.2.17	5/2020ЕИ-ОЗС1.2.17	Книга 17. Склад сырья и подготовки шихты ПК-1	Изм.2
6.1.2.17a	5/2020ЕИ-ОЗС1.2.17a	Книга 17a. Нежилое здание	Изм.2
6.1.2.18	5/2020ЕИ-ОЗС1.2.18	Книга 18. Корпус ПМХ-6	Изм.2
6.1.2.19	5/2020ЕИ-ОЗС1.2.19	Книга 19. Корпус ПХ-1 получение трихлорэтилена	Изм.2
6.1.2.19a	5/2020ЕИ-ОЗС1.2.19a	Книга 19a. Нежилое здание	Изм.2
6.1.2.20	5/2020ЕИ-ОЗС1.2.20	Книга 20. Корпус 0702	Изм.2
6.1.2.21	5/2020ЕИ-ОЗС1.2.21	Книга 21. Корпус 1606А	Изм.2
6.1.2.22	5/2020ЕИ-ОЗС1.2.22	Книга 22. Промышленная установка производства тетрахлорэт. ПМ-1А	Изм.2
6.1.2.22.1	5/2020ЕИ-ОЗС1.2.22.1	Книга 22.1 Фундаменты Ф1, Ф2, Ф3	Изм.1 (нов.)
6.1.2.24	5/2020ЕИ-ОЗС1.2.24	Книга 24. Корпус ПА-1	Изм.2
6.1.2.25	5/2020ЕИ-ОЗС1.2.25	Книга 25. Корпус ПА-4	Изм.2
6.1.2.26	5/2020ЕИ-ОЗС1.2.26	Книга 26. Корпус ПА-2-1	Изм.2
6.1.2.27	5/2020ЕИ-ОЗС1.2.27	Книга 27. Корпус 5045 Трансформ. Подстанция пр. ЭХГ	Изм.2
6.1.2.28	5/2020ЕИ-ОЗС1.2.28	Книга 28. Корпус ПК 4-6	Изм.2

Взам. инв. №						
Подп. и дата	2	-	Зам.	33-23		08.23
	Изм.	Кол.уч.	Лист	№док.	Подпись	Дата
Инв. № подл.	Разраб.	Башмакова		08.23	Состав раздела 5/2020ЕИ-ОЗС1	
	Пров.	Башмакова		08.23		
	Н.контр.	Голубев		08.23		
						Стадия
						Лист
						Листов
						П
						1
						10
						ФГУП «ФЭО»

Инв. № подл.	Подп. и дата	Взам. инв. №							Лист
			5/2020ЕИ-ОЗС1-СР						
Изм.	Кол.уч.	Лист	№док.	Подпись	Дата				
2	-	Зам.	33-23		08.23				
6.1.2.58			5/2020ЕИ-ОЗС1.2.58			Книга 58. Корпус 1608 Ремонтно-механический			Изм.2
6.1.2.60			5/2020ЕИ-ОЗС1.2.60			Книга 60. Известковое хозяйство корпуса 3005, 3005А, 3005 ВБГД (Корпус 3005)			Изм.2
6.1.2.61			5/2020ЕИ-ОЗС1.2.61			Книга 61. Известковое хозяйство корпуса 3005, 3005А, 3005 ВБГД (Корпус 3005А)			Изм.2
6.1.2.63			5/2020ЕИ-ОЗС1.2.63			Книга 63. Известковое хозяйство корпуса 3005, 3005А, 3005 ВБГД (Корпус 3005Г)			Изм.2
6.1.2.64			5/2020ЕИ-ОЗС1.2.64			Книга 64. Трансформаторно-масляное хозяйство корпус 3605			Изм.2
6.1.2.65			5/2020ЕИ-ОЗС1.2.65			Книга 65. Отделение очистки газов и насосная горячих вод (Корпус 051)			Изм.2
6.1.2.65.1			5/2020ЕИ-ОЗС1.2.65.1			Книга 65.1. Подземная камера			Изм.1(нов.)

Инв. № подл.	Подп. и дата	Взам. инв. №									
6.1.2.66	5/2020ЕИ-ОЗС1.2.66	Книга 66. Корпус 2801А – Склад готовой продукции				Изм.2					
6.1.2.69	5/2020ЕИ-ОЗС1.2.69	Книга 69. Корпус ПК-12				Изм.2					
6.1.2.70	5/2020ЕИ-ОЗС1.2.70	Книга 70. Ремонтно-механический цех				Изм.2					
6.1.2.71	5/2020ЕИ-ОЗС1.2.71	Книга 71. Корпус ПК 8-9				Изм.2					
6.1.2.73	5/2020ЕИ-ОЗС1.2.73	Книга 73. Корпус 5021 производства ЭХГ				Изм.2					
6.1.2.74	5/2020ЕИ-ОЗС1.2.74	Книга 74. Корпус 5034				Изм.2					
6.1.2.77	5/2020ЕИ-ОЗС1.2.77	Книга 77. Корпус 5018 производство ЭХГ				Изм.2					
6.1.2.78	5/2020ЕИ-ОЗС1.2.78	Книга 78. Нежилое 4-этажное, крупнопанельное здание - Корпус 5020. Производство ЭХГ				Изм.2					
6.1.2.79	5/2020ЕИ-ОЗС1.2.79	Книга 79. Нежилое здание (Корпус 5025)				Изм.2					
6.1.2.85	5/2020ЕИ-ОЗС1.2.85	Книга 85. Нежилое здание				Изм.2					
6.1.2.85.1	5/2020ЕИ-ОЗС1.2.85.1	Книга 85.1.Камера ж/б заглубленная				Изм.1 (нов.)					
6.1.2.86	5/2020ЕИ-ОЗС1.2.86	Книга 86. Корпус 50				Изм.2					
6.1.2.88	5/2020ЕИ-ОЗС1.2.88	Книга 88. Корпус 5001 производство ЭХГ				Изм.2					
6.1.2.88.1	5/2020ЕИ-ОЗС1.2.88.1	Книга 88.1. Ложементы РСГ				Изм.1 (нов.)					
6.1.2.89	5/2020ЕИ-ОЗС1.2.89	Книга 89. Корпус 5006 производства ЭХГ - здание КИПиА				Изм.2					
6.1.2.90	5/2020ЕИ-ОЗС1.2.90	Книга 90. Корпус 5002				Изм.2					
6.1.2.91	5/2020ЕИ-ОЗС1.2.91	Книга 91. Корпус 5004 (содовое хозяйство) производство ЭПХГ				Изм.2					
6.1.2.91a	5/2020ЕИ-ОЗС1.2.91a	Книга 91a. Нежилое здание (Емкостной парк)				Изм.2					
6.1.2.91a.1	5/2020ЕИ-ОЗС1.2.91a.1	Книга 91a.1. Бункер подземно-надземный ж/б, каре парка				Изм.1 (нов.)					
6.1.2.92	5/2020ЕИ-ОЗС1.2.92	Книга 92. Корпус 5019				Изм.2					
6.1.2.93	5/2020ЕИ-ОЗС1.2.93	Книга 93. Производственное (Корпус 5003)				Изм.2					
6.1.2.94	5/2020ЕИ-ОЗС1.2.94	Книга 94. Корпус 5009-09А				Изм.2					
6.1.2.95	5/2020ЕИ-ОЗС1.2.95	Книга 95. Корпус 5010-10А				Изм.2					
6.1.2.96	5/2020ЕИ-ОЗС1.2.96	Книга 96. Поддон с цистернами				Изм.2					
6.1.2.97	5/2020ЕИ-ОЗС1.2.97	Книга 97. Поддон из монол. железобетона К.5009-09А - сооружение, состоящее из железобетонной площадки с железобетонными стенами высотой 1,6 м, площадью 2537,10 кв.м.				Изм.2					
6.1.2.100	5/2020ЕИ-ОЗС1.2.100	Книга 100. Корпус 5020А, производство ЭХГ				Изм.2					
6.1.2.102	5/2020ЕИ-ОЗС1.2.102	Книга 102. Корпус 5016 производства ЭХГ				Изм.2					
6.1.2.103	5/2020ЕИ-ОЗС1.2.103	Книга 103. Сооружение (Корпус 5016)				Изм.2					
6.1.2.104	5/2020ЕИ-ОЗС1.2.104	Книга 104. Корпус 3701a				Изм.2					
6.1.2.105	5/2020ЕИ-ОЗС1.2.105	Книга 105. Корпус 3724А				Изм.2					
6.1.2.105.1	5/2020ЕИ-ОЗС1.2.105.1	Книга 105.1. Сливоналивная эстакада ж/б				Изм.1 (нов.)					
6.1.2.106	5/2020ЕИ-ОЗС1.2.106	Книга 106. Корпус 5027				Изм.2					
6.1.2.107	5/2020ЕИ-ОЗС1.2.107	Книга 107. Металлическая емкость, сооружение 3701				Изм.2					
6.1.2.108	5/2020ЕИ-ОЗС1.2.108	Книга 108. Металлическая емкость, сооружение 3701				Изм.2					
6.1.2.109	5/2020ЕИ-ОЗС1.2.109	Книга 109. Сооружение				Изм.2					
6.1.2.109б	5/2020ЕИ-ОЗС1.2.109б	Книга 109б. Трансформаторная подстанция (Корпус 109б)				Изм.1 (нов.)					
6.1.2.110	5/2020ЕИ-ОЗС1.2.110	Книга 110. Сооружение				Изм.2					
6.1.2.111	5/2020ЕИ-ОЗС1.2.111	Книга 111. Сооружение (Корпус 4027А)				Изм.2					
6.1.2.111a	5/2020ЕИ-ОЗС1.2.111a	Книга 111a. Нежилое здание (Корпус 3702)				Изм.1					
Инв. № подл.	Подп. и дата	Взам. инв. №	2	-	Зам.	33-23		08.23	5/2020ЕИ-ОЗС1-СР	Лист	
											3
			Изм.	Кол.уч.	Лист	№ док.	Подпись	Дата			

Взам. инв. №	Подп. и дата	Инв. № подл.							6.1.2.145	5/2020ЕИ-ОЗС1.2.145	Книга 145. Нежилое 4328 подстанция	Изм.2
									6.1.2.146	5/2020ЕИ-ОЗС1.2.146	Книга 146. Здание (Корпус 5013)	Изм.2
									6.1.2.147	5/2020ЕИ-ОЗС1.2.147	Книга 147. Сооружение (Железобетонные емкости) Корпус 5041	Изм.2
									6.1.2.150	5/2020ЕИ-ОЗС1.2.150	Книга 150. Нежилое здание (Корпус ПН-4 производства пенопласта, изделий из пластмасс)	Изм.2
									6.1.2.151	5/2020ЕИ-ОЗС1.2.151	Книга 151. Нежилое здание ПМХ-4	Изм.2
									6.1.2.151.1	5/2020ЕИ-ОЗС1.2.151.1	Книга 151.1. Обечайка резервуаров Р-1, Р-2 ж/б, подземные	Изм.1 (нов.)
									6.1.2.151.2	5/2020ЕИ-ОЗС1.2.151.2	Книга 151.2. Ложементы РСГ, каре резервуарного парка	Изм.1 (нов.)
									6.1.2.152	5/2020ЕИ-ОЗС1.2.152	Книга 152. Нежилое здание (Корпус 0805)	Изм.2
									6.1.2.153	5/2020ЕИ-ОЗС1.2.153	Книга 153. Корпус 0806	Изм.2
									6.1.2.153а	5/2020ЕИ-ОЗС1.2.153а	Книга 153а. Железобетонная конструкция (Корпус 0806)	Изм.1
2		-	Зам.	33-23		08.23	5/2020ЕИ-ОЗС1-СР				Лист	
											4	
Изм.	Кол.уч.	Лист	№ док.	Подпись	Дата							

6.1.2.113	5/2020ЕИ-ОЗС1.2.113	Книга 113. Корпус № 5023А	Изм.2
6.1.2.114	5/2020ЕИ-ОЗС1.2.114	Книга 114. Корпус № 13В Материально-технический склад с рамп.	Изм.2
6.1.2.114.1	5/2020ЕИ-ОЗС1.2.114.1	Книга 114.1. Склад	Изм.1 (нов.)
6.1.2.116	5/2020ЕИ-ОЗС1.2.116	Книга 116. Нежилое здание (Корпус 13Б)	Изм.2
6.1.2.117	5/2020ЕИ-ОЗС1.2.117	Книга 117. Нежилое здание (Корпус 13 А)	Изм.2
6.1.2.118	5/2020ЕИ-ОЗС1.2.118	Книга 118. Сооружение (Корпус 50а)	Изм.2
6.1.2.119	5/2020ЕИ-ОЗС1.2.119	Книга 119. Корпус 5015 производства ЭХГ (Азотная станция)	Изм.2
6.1.2.120	5/2020ЕИ-ОЗС1.2.120	Книга 120. Газоспасательная станция корпус 5028	Изм.2
6.1.2.121	5/2020ЕИ-ОЗС1.2.121	Книга 121. Корпус 5040, 3-я проходная	Изм.2
6.1.2.122	5/2020ЕИ-ОЗС1.2.122	Книга 122. Корпус 5014 производства ЭХГ (насосная станция подкачки)	Изм.2
6.1.2.124	5/2020ЕИ-ОЗС1.2.124	Книга 124. Подстанция -75 ЗРУ-6 кв Корпус 137А	Изм.2
6.1.2.125	5/2020ЕИ-ОЗС1.2.125	Книга 125. Корпус 137 Б,В,Г Пр-ва ЭХГ (подстанция)	Изм.2
6.1.2.130	5/2020ЕИ-ОЗС1.2.130	Книга 130. Сооружение	Изм.1
6.1.2.131	5/2020ЕИ-ОЗС1.2.131	Книга 131. Сооружение	Изм.1
6.1.2.132	5/2020ЕИ-ОЗС1.2.132	Книга 132. Корпус 2302-А	Изм.2
6.1.2.132а	5/2020ЕИ-ОЗС1.2.132а	Книга 132а. Нежилое здание	Изм.2
6.1.2.134	5/2020ЕИ-ОЗС1.2.134	Книга 134. Корпус 28 (Заводоуправление производства №1)	Изм.2
6.1.2.135	5/2020ЕИ-ОЗС1.2.135	Книга 135. Нежилое здание	Изм.2
6.1.2.136	5/2020ЕИ-ОЗС1.2.136	Книга 136. Ремонтно-механический цех (Корпус 66)	Изм.2
6.1.2.139	5/2020ЕИ-ОЗС1.2.139	Книга 139. Нежилое здание (Корпус 123)	Изм.2
6.1.2.139.1	5/2020ЕИ-ОЗС1.2.139.1	Книга 139.1. Пандус ЗП-21 ж/б, металлический навес, насосная ЗП-20 с подземной частью	Изм.1 (нов.)
6.1.2.140	5/2020ЕИ-ОЗС1.2.140	Книга 140. Здание служб завода 7 (Корпус 115)	Изм.2
6.1.2.140а	5/2020ЕИ-ОЗС1.2.140а	Книга 140а. Бомбоубежище	Изм.2
6.1.2.141	5/2020ЕИ-ОЗС1.2.141	Книга 141. Корпус 23 здание для производства полиэтиленовой тары	Изм.2
6.1.2.142	5/2020ЕИ-ОЗС1.2.142	Книга 142. Здание цеха 21	Изм.2
6.1.2.142а	5/2020ЕИ-ОЗС1.2.142а	Книга 142а. Нежилое здание	Изм.2
6.1.2.143	5/2020ЕИ-ОЗС1.2.143	Книга 143. Корпус 74 производство скипидара, разбавителя, автоочистителя	Изм.2
6.1.2.144	5/2020ЕИ-ОЗС1.2.144	Книга 144. Корпус 22 здание производства полиэтиленовой пленки	Изм.2
6.1.2.145	5/2020ЕИ-ОЗС1.2.145	Книга 145. Нежилое 4328 подстанция	Изм.2
6.1.2.146	5/2020ЕИ-ОЗС1.2.146	Книга 146. Здание (Корпус 5013)	Изм.2
6.1.2.147	5/2020ЕИ-ОЗС1.2.147	Книга 147. Сооружение (Железобетонные емкости) Корпус 5041	Изм.2
6.1.2.150	5/2020ЕИ-ОЗС1.2.150	Книга 150. Нежилое здание (Корпус ПН-4 производства пеноплена, изделий из пластмасс)	Изм.2
6.1.2.151	5/2020ЕИ-ОЗС1.2.151	Книга 151. Нежилое здание ПМХ-4	Изм.2
6.1.2.151.1	5/2020ЕИ-ОЗС1.2.151.1	Книга 151.1. Обечайка резервуаров Р-1, Р-2 ж/б, подземные	Изм.1 (нов.)
6.1.2.151.2	5/2020ЕИ-ОЗС1.2.151.2	Книга 151.2. Ложементы РСГ, каре резервуарного парка	Изм.1 (нов.)
6.1.2.152	5/2020ЕИ-ОЗС1.2.152	Книга 152. Нежилое здание (Корпус 0805)	Изм.2
6.1.2.153	5/2020ЕИ-ОЗС1.2.153	Книга 153. Корпус 0806	Изм.2
6.1.2.153а	5/2020ЕИ-ОЗС1.2.153а	Книга 153а. Железобетонная конструкция (Корпус 0806)	Изм.1

Инв. № подл.	Подп. и дата	Взам. инв. №									
			2	-	Зам.	33-23		08.23	5/2020ЕИ-ОЗС1-СР		Лист
			Изм.	Кол.уч.	Лист	№ док.	Подпись	Дата	5		
			6.1.2.153a.1	5/2020ЕИ-ОЗС1.2.153a.1	Книга 153a.1. Фундаменты от каркаса здания				Изм.1 (нов.)		
			6.1.2.153.1	5/2020ЕИ-ОЗС1.2.153.1	Книга 153.1. Трубы вентиляционные Тр-1, Тр-2				Изм.1 (нов.)		
			6.1.2.153.2	5/2020ЕИ-ОЗС1.2.153.2	Книга 153.2. Ложементы РСГ				Изм.1 (нов.)		
			6.1.2.154	5/2020ЕИ-ОЗС1.2.154	Книга 154. Нежилое здание (Корпус 0806)				Изм.2		
			6.1.2.154.1	5/2020ЕИ-ОЗС1.2.154.1	Книга 154.1. Каре парка резервуаров, фундаменты монолитные ж/б				Изм.1 (нов.)		
			6.1.2.157	5/2020ЕИ-ОЗС1.2.157	Книга 157. Корпус 4017/2 производства РУ				Изм.2		
			6.1.2.158	5/2020ЕИ-ОЗС1.2.158	Книга 158. Корпус 4018 производство РУ				Изм.2		
			6.1.2.158a	5/2020ЕИ-ОЗС1.2.158a	Книга 158a. Проходная №ба (Корпус 4026)				Изм.2		
			6.1.2.159	5/2020ЕИ-ОЗС1.2.159	Книга 159. Корпус 4018 А				Изм.2		
			6.1.2.160	5/2020ЕИ-ОЗС1.2.160	Книга 160. Корпус 4017 А п/ст 23				Изм.2		
			6.1.2.178	5/2020ЕИ-ОЗС1.2.178	Книга 178. Корпус 4016				Изм.2		
			6.1.2.180	5/2020ЕИ-ОЗС1.2.180	Книга 180. Корпус 4001				Изм.2		
			6.1.2.187	5/2020ЕИ-ОЗС1.2.187	Книга 187. Корпус 4002-14				Изм.2		
			6.1.2.187.1	5/2020ЕИ-ОЗС1.2.187.1	Книга 187.1. Пункт обогрева ОП				Изм.1 (нов.)		
			6.1.2.188	5/2020ЕИ-ОЗС1.2.188	Книга 188. Корпус 4000 производства РУ				Изм.2		
			6.1.2.189	5/2020ЕИ-ОЗС1.2.189	Книга 189. Нежилое здание (Корпус 4020 производства РУ)				Изм.2		
			6.1.2.192	5/2020ЕИ-ОЗС1.2.192	Книга 192. Корпус 4022 (Цех наполнения кислородных баллонов)				Изм.2		
			6.1.2.193	5/2020ЕИ-ОЗС1.2.193	Книга 193. Корпус 3730,3719,3719А,3730Б				Изм.2		
			6.1.2.194	5/2020ЕИ-ОЗС1.2.194	Книга 194. Корпус очистки и наполнения баллонов корпус 4025				Изм.2		
			6.1.2.195	5/2020ЕИ-ОЗС1.2.195	Книга 195. Корпус производства кислорода 4021				Изм.2		
			6.1.2.198	5/2020ЕИ-ОЗС1.2.198	Книга 198. Корпус 113				Изм.2		
			6.1.2.203	5/2020ЕИ-ОЗС1.2.203	Книга 203. Здание одноэтажное корпус 3714				Изм.2		
			6.1.2.204	5/2020ЕИ-ОЗС1.2.204	Книга 204. Здание одноэтажное (Корпус 1102)				Изм.2		
			6.1.2.205	5/2020ЕИ-ОЗС1.2.205	Книга 205. Цех КИПиА корпус 3302				Изм.2		
			6.1.2.206	5/2020ЕИ-ОЗС1.2.206	Книга 206. Корпус 1101 Административно-бытовой				Изм.2		
			6.1.2.207	5/2020ЕИ-ОЗС1.2.207	Книга 207. Нежилое 3-этажное, кирпичное, с подвалом, с мансардным этажом здание - Здание 3-х этажное с подвалом (Корпус 4323)				Изм.2		
			6.1.2.208	5/2020ЕИ-ОЗС1.2.208	Книга 208. Здание цеха КИПиА корпус 3301				Изм.2		
			6.1.2.208a	5/2020ЕИ-ОЗС1.2.208a	Книга 208a. Бомбоубежище				Изм.2		
			6.1.2.214a	5/2020ЕИ-ОЗС1.2.214a	Книга 214a. Нежилое здание				Изм.2		
			6.1.2.218	5/2020ЕИ-ОЗС1.2.218	Книга 218. Корпус 2202Б-осушка хлора				Изм.2		
			6.1.2.218a	5/2020ЕИ-ОЗС1.2.218a	Книга 218a. Корпус 2202 АБВ кауст. соды				Изм.1		
			6.1.2.220	5/2020ЕИ-ОЗС1.2.220	Книга 220. Корпус 77 (Электроремонтный цех)				Изм.2		
			6.1.2.221	5/2020ЕИ-ОЗС1.2.221	Книга 221. Корпус 2205 Каустическая сода				Изм.2		
			6.1.2.222	5/2020ЕИ-ОЗС1.2.222	Книга 222. Корпус 2204 в вход в компл. кауст. соды				Изм.2		
			6.1.2.223	5/2020ЕИ-ОЗС1.2.223	Книга 223. Корпус 2204 по ремонту и сборке электролизеров				Изм.2		
			6.1.2.224	5/2020ЕИ-ОЗС1.2.224	Книга 224. Корпус 2716 (2216) Склад серной кислоты				Изм.2		
			6.1.2.225	5/2020ЕИ-ОЗС1.2.225	Книга 225. Корпус 2301, 2301А Каустическая сода				Изм.2		
			6.1.2.226	5/2020ЕИ-ОЗС1.2.226	Книга 226. Корпус 2303 Каустическая сода				Изм.2		
			6.1.2.227	5/2020ЕИ-ОЗС1.2.227	Книга 227. Здание склада каустика-корпус 2302				Изм.2		

	6.1.2.228	5/2020ЕИ-ОЗС1.2.228	Книга 228. Этажерка Корпус 2708 - сооружение, состоящее из надземной этажерки с железобетонным каркасом и железобетонными плитами перекрытия			Изм.2
	6.1.2.229	5/2020ЕИ-ОЗС1.2.229	Книга 229. Здание производства и хранения жидкого хлора. Корпус 2708			Изм.2
	6.1.2.229.1	5/2020ЕИ-ОЗС1.2.229.1	Книга 229.1.Пункты обогрева ОП1, ОП2			Изм.1 (нов.)
	6.1.2.230	5/2020ЕИ-ОЗС1.2.230	Книга 230. Корпус 2201А вход в объект каустической соды			Изм.2
	6.1.2.231	5/2020ЕИ-ОЗС1.2.231	Книга 231. Здание испарения жидкого хлора, компр. воздуха (Корпус 2701)			Изм.2
	6.1.2.231а	5/2020ЕИ-ОЗС1.2.231а	Книга 231а. Нежилое здание			Изм.2
	6.1.2.236	5/2020ЕИ-ОЗС1.2.236	Книга 236. Электролаборатория КС-135			Изм.2
	6.1.2.236а	5/2020ЕИ-ОЗС1.2.236а	Книга 236а. Корпус 5007 ж.д. проезд, пост на 1-го дежурного – 1-этажное кирпичное здание (Корпус 2701)			Изм.2
	6.1.2.236б	5/2020ЕИ-ОЗС1.2.236б	Книга 236б. Нежилое здание			Изм.2
	6.1.2.238	5/2020ЕИ-ОЗС1.2.238	Книга 238. Нежилое 1-этажное,кирпичное здание - Корпус 125 Базовая радиоизотопная лаборатория			Изм.2
	6.1.2.239	5/2020ЕИ-ОЗС1.2.239	Книга 239. Корпус 124 производство перекиси водорода хранение продукта			Изм.2
	6.1.2.240	5/2020ЕИ-ОЗС1.2.240	Книга 240. Здание пожарного поста на 2 а/м (Корпус 75)			Изм.2
	6.1.2.241	5/2020ЕИ-ОЗС1.2.241	Книга 241. Мастерская по изготовлению графитных анодов (Корпус 140)			Изм.2
	6.1.2.242	5/2020ЕИ-ОЗС1.2.242	Книга 242. Механическая мастерская (Корпус 60)			Изм.2
	6.1.2.243	5/2020ЕИ-ОЗС1.2.243	Книга 243. Материальный склад №1 Б-5 (Корпус 33)			Изм.2
	6.1.2.243.1	5/2020ЕИ-ОЗС1.2.243.1	Книга 243.1. Металлический склад			Изм.1 (нов.)
	6.1.2.244	5/2020ЕИ-ОЗС1.2.244	Книга 244. Корпус 61 Корпус литейного механического цеха			Изм.2
	6.1.2.245	5/2020ЕИ-ОЗС1.2.245	Книга 245. Корпус 90. Материально-технический склад с рампой			Изм.2
	6.1.2.246	5/2020ЕИ-ОЗС1.2.246	Книга 246. Корпус 89 матер. технич. склад без рампы			Изм.2
	6.1.2.246а	5/2020ЕИ-ОЗС1.2.246а	Книга 246а. Нежилое здание			Изм.2
	6.1.2.247	5/2020ЕИ-ОЗС1.2.247	Книга 247. Котельно-кузнечный цех (Корпус 63)			Изм.2
	6.1.2.248	5/2020ЕИ-ОЗС1.2.248	Книга 248. Корпус 62 Корпус модельного отделения			Изм.2
	6.1.2.249	5/2020ЕИ-ОЗС1.2.249	Книга 249. Корпус 122 производство перекиси водорода			Изм.2
	6.1.2.255	5/2020ЕИ-ОЗС1.2.255	Книга 255. Корпус 3715, 3716, 3716А, вход в объект ЦВК			Изм.2
	6.1.2.255а	5/2020ЕИ-ОЗС1.2.255а	Книга 255а. Бомбоубежище			Изм.2
	6.1.2.256	5/2020ЕИ-ОЗС1.2.256	Книга 256. Складской корпус 3606			Изм.2
	6.1.2.257	5/2020ЕИ-ОЗС1.2.257	Книга 257. Корпус 3604			Изм.2
	6.1.2.258	5/2020ЕИ-ОЗС1.2.258	Книга 258. Корпус 3716			Изм.2
	6.1.2.259	5/2020ЕИ-ОЗС1.2.259	Книга 259. Корпус 3716а			Изм.2
	6.1.2.260	5/2020ЕИ-ОЗС1.2.260	Книга 260. Корпус 4330 (Корпус 4330в)			Изм.2
	6.1.2.261	5/2020ЕИ-ОЗС1.2.261	Книга 261. Корпус 4330 (Корпус 4330б)			Изм.2
	6.1.2.262	5/2020ЕИ-ОЗС1.2.262	Книга 262. Нежилое здание Корпус 4330 (Корпус 4330а)			Изм.2
	6.1.2.265	5/2020ЕИ-ОЗС1.2.265	Книга 265. Корпус 2102 производство каустика и хлора			Изм.2

Инв. № подл.	Подп. и дата	Взам. инв. №							Лист
2	-	Зам.	33-23		08.23	5/2020ЕИ-ОЗС1-СР			6
Изм.	Кол.уч.	Лист	№ док.	Подпись	Дата				

Инв. № подл.	Подп. и дата	Взам. инв. №							6.1.2.299	5/2020ЕИ-ОЗС1.2.299	Книга 299. Корпус 90А, производство гидрофобизирующих жидкостей	Изм.2
									6.1.2.300	5/2020ЕИ-ОЗС1.2.300	Книга 300. Корпус 95 пр-во х/метила, эфира, ОКК (З-ДЗ)	Изм.2
									6.1.2.300.1	5/2020ЕИ-ОЗС1.2.300.1	Книга 300.1. Пункт управления ж/д путями	Изм.1 (нов.)
									6.1.2.301	5/2020ЕИ-ОЗС1.2.301	Книга 301. Корпус 98А служебно-бытовой завод №3	Изм.2
									6.1.2.302	5/2020ЕИ-ОЗС1.2.302	Книга 302. Корпус 98 служебно-бытовой	Изм.2
									6.1.2.303	5/2020ЕИ-ОЗС1.2.303	Книга 303. Корпус 92 производство лаков КО-815 и КО-85	Изм.2
									6.1.2.303.1	5/2020ЕИ-ОЗС1.2.303.1	Книга 303.1. Контрфорс	Изм.1 (нов.)
									6.1.2.303.2	5/2020ЕИ-ОЗС1.2.303.2	Книга 303.2. Пункт обогрева ОП	Изм.1 (нов.)
2		-	Зам.	33-23		08.23	5/2020ЕИ-ОЗС1-СР				Лист	
											7	
Изм.	Кол.уч.	Лист	№док.	Подпись	Дата							

6.1.2.265а	5/2020ЕИ-ОЗС1.2.265а	Книга 265а. Нежилое здание	Изм.2
6.1.2.265б	5/2020ЕИ-ОЗС1.2.265б	Книга 265б. Поддон с емкостями	Изм.2
6.1.2.266	5/2020ЕИ-ОЗС1.2.266	Книга 266. Здание для ремонта и испытания хлорн. цистерн	Изм.2
6.1.2.267	5/2020ЕИ-ОЗС1.2.267	Книга 267. Корпус антикоррозийного цеха со сварочным отделением (Корпус 3202)	Изм.2
6.1.2.268	5/2020ЕИ-ОЗС1.2.268	Книга 268. Корпус 0611	Изм.2
6.1.2.269	5/2020ЕИ-ОЗС1.2.269	Книга 269. Корпус 0610	Изм.2
6.1.2.269.1	5/2020ЕИ-ОЗС1.2.269.1	Книга 269.1 Пункт обогрева ОП	Изм.1 (нов.)
6.1.2.270	5/2020ЕИ-ОЗС1.2.270	Книга 270. Нежилое кирпичное здание смешанной этажности (1-3 этажа), корпуса 1210.	Изм.2
6.1.2.271	5/2020ЕИ-ОЗС1.2.271	Книга 271. Склад жидкого хлора корпус 2710	Изм.2
6.1.2.272	5/2020ЕИ-ОЗС1.2.272	Книга 272. Здание подготовки и разлива жидкого хлора	Изм.2
6.1.2.272а	5/2020ЕИ-ОЗС1.2.272а	Книга 272а. Нежилое здание	Изм.2
6.1.2.273	5/2020ЕИ-ОЗС1.2.273	Книга 273. Корпус 2711 Разлив жидкого хлора в тару	Изм.2
6.1.2.273а	5/2020ЕИ-ОЗС1.2.273а	Книга 273а. Навес	Изм.2
6.1.2.274	5/2020ЕИ-ОЗС1.2.274	Книга 274. Здание ремонтно-механического цеха корпус 3510	Изм.2
6.1.2.275	5/2020ЕИ-ОЗС1.2.275	Книга 275. Корпус 3508 служебн. бытовой корпус	Изм.2
6.1.2.277	5/2020ЕИ-ОЗС1.2.277	Книга 277. Здание одноэтажное. Корпус 3601 обор. освещ.	Изм.2
6.1.2.278	5/2020ЕИ-ОЗС1.2.278	Книга 278. Корпус 3603	Изм.2
6.1.2.279	5/2020ЕИ-ОЗС1.2.279	Книга 279. Здание 3001 Производство дефолианта	Изм.2
6.1.2.280	5/2020ЕИ-ОЗС1.2.280	Книга 280. Корпус № 2705	Изм.2
6.1.2.281	5/2020ЕИ-ОЗС1.2.281	Книга 281. Производство гипохлорида кальция. Административно-бытовой корпус (Корпус 2801)	Изм.2
6.1.2.282	5/2020ЕИ-ОЗС1.2.282	Книга 282. Корпус 3423	Изм.2
6.1.2.285	5/2020ЕИ-ОЗС1.2.285	Книга 285. Корпус 2501	Изм.2
6.1.2.286	5/2020ЕИ-ОЗС1.2.286	Книга 286. Бомбоубежище (Корпус 3426)	Изм.2
6.1.2.291	5/2020ЕИ-ОЗС1.2.291	Книга 291. Корпус 2602.1	Изм.2
6.1.2.294	5/2020ЕИ-ОЗС1.2.294	Книга 294. Корпус 6005	Изм.2
6.1.2.297	5/2020ЕИ-ОЗС1.2.297	Книга 297. Корпус 94 метилэтилхлорсиланов завод №3	Изм.2
6.1.2.297а	5/2020ЕИ-ОЗС1.2.297а	Книга 297а. Сооружение (Корпус 94 В)	Изм.2
6.1.2.297б	5/2020ЕИ-ОЗС1.2.297б	Книга 297б. Нежилое здание	Изм.2
6.1.2.299	5/2020ЕИ-ОЗС1.2.299	Книга 299. Корпус 96А, производство гидрофобизирующих жидкостей	Изм.2
6.1.2.300	5/2020ЕИ-ОЗС1.2.300	Книга 300. Корпус 95 пр-во х/метила, эфира, ОКК (З-ДЗ)	Изм.2
6.1.2.300.1	5/2020ЕИ-ОЗС1.2.300.1	Книга 300.1. Пункт управления ж/д путями	Изм.1 (нов.)
6.1.2.301	5/2020ЕИ-ОЗС1.2.301	Книга 301. Корпус 98А служебно-бытовой завод №3	Изм.2
6.1.2.302	5/2020ЕИ-ОЗС1.2.302	Книга 302. Корпус 98 служебно-бытовой	Изм.2
6.1.2.303	5/2020ЕИ-ОЗС1.2.303	Книга 303. Корпус 92 производство лаков КО-815 и КО-85	Изм.2
6.1.2.303.1	5/2020ЕИ-ОЗС1.2.303.1	Книга 303.1. Контрфорс	Изм.1 (нов.)
6.1.2.303.2	5/2020ЕИ-ОЗС1.2.303.2	Книга 303.2. Пункт обогрева ОП	Изм.1 (нов.)

<div>Взам. инв. №</div> <div>Подп. и дата</div> <div>Инв. № подл.</div>	6.1.2.304						5/2020ЕИ-ОЗС1.2.304	Книга 304. Корпус 121, производство перекиси и водорода, отделение №1	Изм.2	
	6.1.2.305						5/2020ЕИ-ОЗС1.2.305	Книга 305. Корпус 0506	Изм.2	
	6.1.2.306						5/2020ЕИ-ОЗС1.2.306	Книга 306. Корпус 0505	Изм.2	
	6.1.2.307						5/2020ЕИ-ОЗС1.2.307	Книга 307. Корпус 0504	Изм.2	
	6.1.2.311						5/2020ЕИ-ОЗС1.2.311	Книга 311. Здание 16-04	Изм.2	
	6.1.2.312						5/2020ЕИ-ОЗС1.2.312	Книга 312. Склад (Корпус 1-15д)	Изм.2	
	6.1.2.313						5/2020ЕИ-ОЗС1.2.313	Книга 313. Газгольдер (Корпус ПК-11)	Изм.2	
	6.1.2.314						5/2020ЕИ-ОЗС1.2.314	Книга 314. Склад материальный №3	Изм.2	
	6.1.2.315						5/2020ЕИ-ОЗС1.2.315	Книга 315. Нежилое здание	Изм.2	
	6.1.2.316						5/2020ЕИ-ОЗС1.2.316	Книга 316. Корпус 2201	Изм.2	
	6.1.2.317						5/2020ЕИ-ОЗС1.2.317	Книга 317. Нежилое здание	Изм.2	
	6.1.2.318						5/2020ЕИ-ОЗС1.2.318	Книга 318. Нежилое здание (Корпус 5027)	Изм.2	
	6.1.2.318а						5/2020ЕИ-ОЗС1.2.318а	Книга 318а. Нежилое здание (Корпус 5027)	Изм.1	
	6.1.2.321						5/2020ЕИ-ОЗС1.2.321	Книга 321. Нежилое здание	Изм.2	
	6.1.2.322						5/2020ЕИ-ОЗС1.2.322	Книга 322. Нежилое здание	Изм.1	
	6.1.2.323						5/2020ЕИ-ОЗС1.2.323	Книга 323. Нежилое здание	Изм.2	
	6.1.2.323а						5/2020ЕИ-ОЗС1.2.323а	Книга 323а. Нежилое здание	Изм.3	
	6.1.2.324						5/2020ЕИ-ОЗС1.2.324	Книга 324. Нежилое здание (Корпус 2201)	Изм.2	
	6.1.2.327						5/2020ЕИ-ОЗС1.2.327	Книга 327. Нежилое здание	Изм.2	
	6.1.2.328						5/2020ЕИ-ОЗС1.2.328	Книга 328. Насосная (Корпус 3999)	Изм.2	
	6.1.2.328.1						5/2020ЕИ-ОЗС1.2.328.1	Книга 328.1. Резервуарный парк на 2 резервуара, фундаменты и каре резервуаров	Изм.1 (нов.)	
	6.1.2.329						5/2020ЕИ-ОЗС1.2.329	Книга 329. Нежилое здание	Изм.2	
	6.1.2.330						5/2020ЕИ-ОЗС1.2.330	Книга 330. Нежилое здание	Изм.2	
	6.1.2.331						5/2020ЕИ-ОЗС1.2.331	Книга 331. Нежилое смешанной этажности - одно-трехэтажное, смешанной конструкции - кирпично-шлакоблочное здание - Здание гаража для тяжелых машин на 45 мест	Изм.2	
	6.1.2.332						5/2020ЕИ-ОЗС1.2.332	Книга 332. Корпус 35	Изм.2	
	6.1.2.333						5/2020ЕИ-ОЗС1.2.333	Книга 333. Нежилое здание (Корпус 3307)	Изм.2	
	6.1.2.333.1						5/2020ЕИ-ОЗС1.2.333.1	Книга 333.1. Площадка налива, ж/б для ж/д транспорта ориентировочным размером 4х20	Изм.1 (нов.)	
	6.1.2.333б						5/2020ЕИ-ОЗС1.2.333б	Книга 333б. Нежилое здание	Изм.2	
	6.1.2.334						5/2020ЕИ-ОЗС1.2.334	Книга 334. Фундамент	Изм.1	
	6.1.2.335						5/2020ЕИ-ОЗС1.2.335	Книга 335. Корпус 3731 А,Б,В,Г	Изм.2	
	6.1.2.339						5/2020ЕИ-ОЗС1.2.339	Книга 339. Корпус 3730,3719,3719А,3730Б (Корпус 3719 А)	Изм.1	
	6.1.2.340						5/2020ЕИ-ОЗС1.2.340	Книга 340. Корпус 3730,3719,3719А,3730Б (Корпус 3719Б)	Изм.2	
	6.1.2.343						5/2020ЕИ-ОЗС1.2.343	Книга 343. Нежилое здание	Изм.2	
	6.1.2.349						5/2020ЕИ-ОЗС1.2.349	Книга 349. Корпус 4045	Изм.2	
	6.1.2.349.1						5/2020ЕИ-ОЗС1.2.349.1	Книга 349.1 Пункты обогрева ОП1, ОП2	Изм.1 (нов.)	
	6.1.2.356						5/2020ЕИ-ОЗС1.2.356	Книга 356. Нежилое здание		
	6.1.2.359						5/2020ЕИ-ОЗС1.2.359	Книга 359. Нежилое здание	Изм.2	
	6.1.2.359а						5/2020ЕИ-ОЗС1.2.359а	Книга 359а. Нежилое здание	Изм.1	
	6.1.2.385						5/2020ЕИ-ОЗС1.2.385	Книга 385. Дымовая труба - железобетонное сооружение высотой 120м с зольным бункером, лестницей, грозозащитой (Корпус ПК-10)	Изм.2	
	6.1.2.395						5/2020ЕИ-ОЗС1.2.395	Книга 395. Склад отработанной серной кислоты (Корпус 0610б)	Изм.2	
	6.1.2.396						5/2020ЕИ-ОЗС1.2.396	Книга 396. Склад соляной к-ты (Корпус 1210А)	Изм.1	
	6.1.2.399						5/2020ЕИ-ОЗС1.2.399	Книга 399. Корпус ПК-7 - здание смешанной этажности (1,2,6 этажное)	Изм.2	
	6.1.2.400						5/2020ЕИ-ОЗС1.2.400	Книга 400. Корпус 5021 А	Изм.2	
	2		-	Зам.	33-23		08.23	5/2020ЕИ-ОЗС1-СР		Лист
										8
	Изм.	Кол.уч.	Лист	№док.	Подпись	Дата				

Взам. инв. №	Подп. и дата	Инв. № подл.							Этажерки со стальным каркасом и металлическим перекрытием		
			6.1.2.460						5/2020ЕИ-ОЗС1.2.460	Книга 460. Труба вентиляционная - кирпичное сооружение высотой 51.5 м, d=4.36м с лестницей и грозозащитой	Изм.2
			6.1.2.461						5/2020ЕИ-ОЗС1.2.461	Книга 461. Насосная станция для перекачки конденсата	Изм.2
			6.1.2.462						5/2020ЕИ-ОЗС1.2.462	Книга 462. Корпус 3202. Материальный склад антикоррозийного цеха	Изм.2
			6.1.2.463						5/2020ЕИ-ОЗС1.2.463	Книга 463. Производственный корпус 3701	Изм.2
			6.1.2.464						5/2020ЕИ-ОЗС1.2.464	Книга 464. Пожарное депо на 5 машин. Корпус 4311	Изм.2
			6.1.2.464а						5/2020ЕИ-ОЗС1.2.464а	Книга 464а. Нежилое здание	Изм.2
			6.1.2.465						5/2020ЕИ-ОЗС1.2.465	Книга 465. Корпус 4311 А - одноэтажное, кирпичное здание	Изм.2
			6.1.2.467						5/2020ЕИ-ОЗС1.2.467	Книга 467. Корпус 5005	Изм.2
			6.1.2.471						5/2020ЕИ-ОЗС1.2.471	Книга 471. Нежилое здание. Проходной пункт территория завода №1	Изм.1; 2
2		-	Зам.	33-23		08.23	5/2020ЕИ-ОЗС1-СР			Лист	
										9	
Изм.	Кол.уч.	Лист	№док.	Подпись	Дата						

6.1.2.400.1	5/2020ЕИ-ОЗС1.2.400.1	Книга 400.1. Цоколь здания	Изм.1 (нов.)
6.1.2.402	5/2020ЕИ-ОЗС1.2.402	Книга 402. Нежилое 5-этажное, смешанной конструкции - кирпичное, шатра из армопенобетонных плит здание - здание дробления и сортировки извести ПК-3 с галереей между корпусами ПК-3 и ПК-5	Изм.2
6.1.2.403	5/2020ЕИ-ОЗС1.2.403	Книга 403. Нежилое здание (Корпус 5032)	Изм.1
6.1.2.403.1	5/2020ЕИ-ОЗС1.2.403.1	Книга 403.1. Фундаменты от каркаса здания	Изм.1 (нов.)
6.1.2.403а	5/2020ЕИ-ОЗС1.2.403а	Книга 403а. Нежилое здание	Изм.2
6.1.2.403б	5/2020ЕИ-ОЗС1.2.403б	Книга 403б. Нежилое здание	Изм.2
6.1.2.404	5/2020ЕИ-ОЗС1.2.404	Книга 404. Проходная (Корпус 4305)	Изм.2
6.1.2.404а	5/2020ЕИ-ОЗС1.2.404а	Книга 404а. Нежилое здание (Корпус 5024)	Изм.2
6.1.2.404б	5/2020ЕИ-ОЗС1.2.404б	Книга 404б. Нежилое здание (Корпус 5024)	Изм.1
6.1.2.404в.1	5/2020ЕИ-ОЗС1.2.404в.1	Книга 404в.1. Фундаменты от каркаса здания	Изм.1 (нов.)
6.1.2.405а	5/2020ЕИ-ОЗС1.2.405а	Книга 405а. Бетонная площадка	Изм.1
6.1.2.405а.1	5/2020ЕИ-ОЗС1.2.405а.1	Книга 405а.1. Фундамент здания. Камера подземная ж/б	Изм.1 (нов.)
6.1.2.405б	5/2020ЕИ-ОЗС1.2.405б	Книга 405б. Нежилое здание Помещение насосной опытной установки размещения отходов производства эпихлоргидрина в подземной соляной камере рассолопромысла	Изм.2
6.1.2.405в	5/2020ЕИ-ОЗС1.2.405в	Книга 405в.	Изм.1 (нов.)
6.1.2.405г.1	5/2020ЕИ-ОЗС1.2.405г.1	Книга 405г.1. Камера подземная	Изм.1 (нов.)
6.1.2.405г.2	5/2020ЕИ-ОЗС1.2.405г.2	Книга 405г.2. Фундамент подземный ж/б	Изм.1 (нов.)
6.1.2.405д	5/2020ЕИ-ОЗС1.2.405д	Книга 405д.	Изм.1
6.1.2.405е	5/2020ЕИ-ОЗС1.2.405е	Книга 405е.	Изм.1
6.1.2.405ж	5/2020ЕИ-ОЗС1.2.405ж	Книга 405ж. Нежилое здание. Насосная рассолпромысла.	Изм.2
6.1.2.414	5/2020ЕИ-ОЗС1.2.414	Книга 414. Отделение 4044 корпуса 4017/2 (склады)	Изм.2
6.1.2.456	5/2020ЕИ-ОЗС1.2.456	Книга 456. Корпус 2706	Изм.2
6.1.2.457	5/2020ЕИ-ОЗС1.2.457	Книга 457. Нежилое здание	Изм.2
6.1.2.458	5/2020ЕИ-ОЗС1.2.458	Книга 458. Труба вентиляционная - кирпичное сооружение высотой 51.5 м, d=4.36м с лестницей и грозозащитой (Корпус 2201А)	Изм.2
6.1.2.459	5/2020ЕИ-ОЗС1.2.459	Книга 459. Этажерка корпус 2704 - сооружение, состоящее из надземной металлической этажерки со стальным каркасом и металлическим перекрытием	Изм.2
6.1.2.460	5/2020ЕИ-ОЗС1.2.460	Книга 460. Труба вентиляционная - кирпичное сооружение высотой 51.5 м, d=4.36м с лестницей и грозозащитой	Изм.2
6.1.2.461	5/2020ЕИ-ОЗС1.2.461	Книга 461. Насосная станция для перекачки конденсата	Изм.2
6.1.2.462	5/2020ЕИ-ОЗС1.2.462	Книга 462. Корпус 3202. Материальный склад антикоррозийного цеха	Изм.2
6.1.2.463	5/2020ЕИ-ОЗС1.2.463	Книга 463. Производственный корпус 3701	Изм.2
6.1.2.464	5/2020ЕИ-ОЗС1.2.464	Книга 464. Пожарное депо на 5 машин. Корпус 4311	Изм.2
6.1.2.464а	5/2020ЕИ-ОЗС1.2.464а	Книга 464а. Нежилое здание	Изм.2
6.1.2.465	5/2020ЕИ-ОЗС1.2.465	Книга 465. Корпус 4311 А - одноэтажное, кирпичное здание	Изм.2
6.1.2.467	5/2020ЕИ-ОЗС1.2.467	Книга 467. Корпус 5005	Изм.2
6.1.2.471	5/2020ЕИ-ОЗС1.2.471	Книга 471. Нежилое здание. Проходной пункт территория завода №1	Изм.1; 2

6.1.2.473	5/2020ЕИ-ОЗС1.2.473	Книга 473. Градирня деревянная 2-х секционная (Корпус 051а, 051б)	Изм.2
6.1.2.478	5/2020ЕИ-ОЗС1.2.478	Книга 478. Нежилое здание	Изм.1; 2
6.1.2.479	5/2020ЕИ-ОЗС1.2.479	Книга 479. Нежилое здание	Изм.2
6.1.2.480	5/2020ЕИ-ОЗС1.2.480	Книга 480. Нежилое 1-этажное, кирпичное здание - Насосная станция осветленной воды	Изм.1
6.1.2.481	5/2020ЕИ-ОЗС1.2.481	Книга 481. Нежилое здание. Азотный газгольдер (Корпус 1605)	Изм.2
6.1.2.482	5/2020ЕИ-ОЗС1.2.482	Книга 482. Цистерна (Корпус 5035)	Изм.1
6.1.2.484	5/2020ЕИ-ОЗС1.2.484	Книга 484. Корпус 3428 и инженерный коммуникации (бомбоубежище)	Изм.2
6.1.2.486	5/2020ЕИ-ОЗС1.2.486	Книга 486. Резервуар очищенной воды (Корпус 3713)	Изм.2
6.1.2.486.1	5/2020ЕИ-ОЗС1.2.486.1	Книга 486.1. Камеры Е1, Е2 подземные, ж/б	Изм.1 (Нов.)
6.1.2.488	5/2020ЕИ-ОЗС1.2.488	Книга 488. Корпус 2702	Изм.1
6.1.2.490	5/2020ЕИ-ОЗС1.2.490	Книга 490. Нежилое здание (Корпус 3504)	Изм.2
6.1.2.495	5/2020ЕИ-ОЗС1.2.495	Книга 495. Корпус ИТМ 3422 (бомбоубежище)	Изм.1
6.1.2.496	5/2020ЕИ-ОЗС1.2.496	Книга 496. Ресиверы (Корпус 5012)	Изм.1
6.1.2.497	5/2020ЕИ-ОЗС1.2.497	Книга 497. Ресиверы (Корпус 5015А)	Изм.1
6.1.2.499	5/2020ЕИ-ОЗС1.2.499	Книга 499. Корпус 1	Изм.1
6.1.2.500	5/2020ЕИ-ОЗС1.2.500	Книга 500. Корпус 11	Изм.1
6.1.2.501	5/2020ЕИ-ОЗС1.2.501	Книга 501. Корпус 72	Изм.1
6.1.2.502	5/2020ЕИ-ОЗС1.2.502	Книга 502. Корпус 55	Изм.1
6.1.2.503	5/2020ЕИ-ОЗС1.2.503	Книга 503. Фабрика-кухня (Корпус 4307)	Изм.1
6.1.2.504	5/2020ЕИ-ОЗС1.2.504	Книга 504. Корпус 5008 (факел) пр-во ЭХГ	Изм.1
6.1.2.505	5/2020ЕИ-ОЗС1.2.505	Книга 505. Ёмкость (Корпус 2712)	Изм.1
6.1.2.506	5/2020ЕИ-ОЗС1.2.506	Книга 506. Столовая № 19 (Корпус 4312)	Изм.2
6.1.2.507	5/2020ЕИ-ОЗС1.2.507	Книга 507. Корпус 127/1	Изм.1
6.1.2.508	5/2020ЕИ-ОЗС1.2.508	Книга 508. Строения и сооружения КОС-1	Изм.1
6.1.2.509	5/2020ЕИ-ОЗС1.2.509	Книга 509. Строения и сооружения КОС-2	Изм.1
6.1.2.514	5/2020ЕИ-ОЗС1.2.514	Книга 514. Станция нейтрализации	Изм.1
6.1.2.515	5/2020ЕИ-ОЗС1.2.515	Книга 515. Эстакады	Изм.1
6.1.2.516	5/2020ЕИ-ОЗС1.2.516	Книга 516. Автомобильные дороги	Изм.1
6.1.2.517	5/2020ЕИ-ОЗС1.2.517	Книга 517. Железнодорожные пути	Изм.1
6.1.2.518	5/2020ЕИ-ОЗС1.2.518	Книга 518. Бомбоубежище	Изм.1
6.1.2.519	5/2020ЕИ-ОЗС1.2.519	Книга 519. Объект недвижимости незавершенный строительством. Реконструкция производства жидкого хлора (Корпус 2714)	Изм.2
6.1.2.519.1	5/2020ЕИ-ОЗС1.2.519.1	Книга 519.1. Каре резервуарного парка, монолитные фундаменты	Изм.1 (Нов.)
6.1.2.3606	5/2020ЕИ-ОЗС1.2.3606	Книга 3606. Трансформаторная подстанция (Корпус 3606)	Изм.1 (Нов.)

Инв. № подл.	Подп. и дата	Взам. инв. №										
2	-	Зам.	33-23		08.23	5/2020ЕИ-ОЗС1-СР					Лист	
Изм.	Кол.уч.	Лист	№док.	Подпись	Дата						10	

Обозначение	Наименование	Примечание
5/2020ЕИ-ОЗС1-СР	Состав раздела	4
5/2020ЕИ-ОЗС1.2.6-С	Содержание тома	13
5/2020ЕИ-ОЗС1.2.6-ТЧ	Пояснительная записка	14
5/2020ЕИ-ОЗС1.2.6-ТП	Текстовые приложения	
Приложение А	Материалы фотофиксации	17
Приложение Б	Выписка из ЕГРН	46
Приложение В	Объемы демонтажных работ	49
Приложение Г	Технический паспорт	51
Приложение Д	Заключение по обследованию технического состояния объекта	62
Приложение Е	Паспорт здания (сооружения)	63
5/2020ЕИ-ОЗС1.2.6-Г	Графические приложения	
5/2020ЕИ-ОЗС1.2.6-Г.1	Фасады	65
5/2020ЕИ-ОЗС1.2.6-Г.2	Полэтажные планы	66
5/2020ЕИ-ОЗС1.2.6-Г.3	Схема расположения объекта	67
5/2020ЕИ-ОЗС1.2.6-Г.4	Схема на демонтаж железобетонного фундамента с выемкой грунта в отвал	68

Инв. № подл.	Подп. и дата	Взам. инв. №										
									5/2020ЕИ-ОЗС1.2.6-С			
			2	-	Зам.	33-23		08.23				
			Изм.	Кол.уч.	Лист	№док.	Подпись	Дата				
			Разраб.	Шабалина			04.21	Содержание тома				
Проверил	Родик			04.21	П		1					
ГИП	Беспалов			04.21	ООО «Автодорпроект»							
Н.контр.	Мозговая			04.21								

# 1. ХАРАКТЕРИСТИКА ОБЪЕКТА ОБСЛЕДОВАНИЯ

## Объемы работ:

Ведомость объемов работ представлена в таблице 1.

**Таблица 1. Характеристика объекта**

Виды работ	Единица измерения	Объёмы работ	Примечание
<b>Обмерные работы (категория сложности работ - 1)</b>			
<b>1. Корпус 1606 пр-во холода</b>	-	-	Этажность: 2 этажа Высота здания: - Блок А – 12,00 м; - Блок Б – 25,00 м. Строительный объем здания: 70 711 м3. Категория сложности здания - 1.

В рамках работы выполнено обследование здания. Существующие здания и сооружения, подлежащие обследованию, расположены на территории ООО "Усольехимпром" в г. Усолье-Сибирское Иркутской области.

Площадь участка в границах обследования составляет 2200 га.

## Корпус 1606 пр-во холода

Год завершения строительства здания 1962. В настоящее время не эксплуатируется.

Общая длина здания (Блок А) в плане 31,00 м по оси 15-21. Ширина здания в осях А-З – 38,00 м.

Общая длина здания (Блок Б) в плане 73,00 м по оси 1-14. Ширина в осях Ж-А – 31,00 м.

Условия эксплуатации здания:

Агрессивность среды	Неагрессивная
Температурно-влажностный режим помещения	Неотапливаемое
Водоотвод с кровли здания	Внутренний неорганизованный

5/2020ЕИ-ОЗС1.2.6-ТЧ

Изм.	Кол.уч.	Лист	№док.	Подпись	Дата	Пояснительная записка		
Разраб.	Шабалина				04.21			
Проверил	Родик				04.21			
ГИП	Беспалов				04.21			
Н.контр.	Мозговая				04.21			
						Стадия	Лист	Листов
						П	1	4
						ООО «Автодорпроект»		

Взам. инв. №

Подп. и дата

Инв. № подл.

## Геометрические характеристики:

*Блок А в осях А-З /15-21*

Размеры здания в плане, м	38,00x31,00
Этажность	2
Высота до низа стропильных конструкций, м	12,0

*Блок Б в осях Ж-А 1-14*

Размеры здания в плане, м	73,00x31,00
Этажность	2
Высота до низа стропильных конструкций, м	25,0

## Строительные конструкции здания:

*Блок А в осях А-З /15-21*

Фундамент	Железобетонный
Каркас	Сборный железобетонный: - Колонны сечением 400x400мм - Стропильные двускатные балки
Перекрытия	Сборные железобетонные ребристые плиты 1,5 x 6,0 м с монолитными участками
Стены наружные	Кирпичные
Стены внутренние	Кирпичные
Кровля	Три слоя рубероида на битумной мастике

*Блок Б в осях Ж-А 1-14*

Фундамент	Железобетонный
Каркас	Сборный железобетонный: - Колонны сечением 400x400мм - Стропильные двускатные балки
Перекрытия	Сборные железобетонные ребристые плиты 1,5 x 6,0 м с монолитными участками
Стены наружные	Кирпичные
Стены внутренние	Кирпичные
Кровля	Три слоя рубероида на битумной мастике

Инв. № подл.	Подп. и дата	Взам. инв. №

						5/2020ЕИ-ОЗС1.2.6-ТЧ	Лист
							2
Изм.	Кол.уч.	Лист	№ док.	Подпись	Дата		

## 2. РЕЗУЛЬТАТЫ ОБСЛЕДОВАНИЯ И ОЦЕНКА ТЕХНИЧЕСКОГО СОСТОЯНИЯ

Корпус 1606 пр-во холода

Фундаменты. Имеются повреждения (Трещины, выкрошивания и местные разрушения, выщелачивание раствора в швах) приведшие к снижению несущей способности. Функционирование конструкции и эксплуатация здания возможны либо при контроле технического состояния, либо при проведении необходимых мероприятий. Техническое состояние оценивается, как ограниченно-работоспособное.

Стены. Имеются повреждения, приведшие к снижению несущей способности. Функционирование конструкции и эксплуатация здания возможны либо при контроле технического состояния, либо при проведении необходимых мероприятий. Техническое состояние оценивается, как ограниченно-работоспособное.

Кровля. Отслоения покрытия от основания, протечки и задувание воды и снега, отсутствие частей покрытия. Техническое состояние оценивается как аварийное.

В здании присутствуют металлические конструкции, инженерные коммуникации – объем представлен в приложении В.

## 3. ВЫВОДЫ И РЕКОМЕНДАЦИИ

На основании проведенного визуального обследования Корпуса 1606 пр-во холода и прилегающей к нему территории, возможно сделать следующие выводы:

1. Техническое состояние строительных конструкций обследуемого здания отнесено к следующей категории: ограниченно-работоспособное.

Таким образом, в проектной документации на проведение демонтажных работ, можно сделать выводы и разработать рекомендации по безопасным методам производства работ.

2. План земельного участка, с нанесением границ и местоположением обследуемого здания, представлен на листе «Схема расположения объекта» (5/2020ЕИ-ОЗС1.2.6-Г.3) настоящего тома.

3. В результате обмерных работ посчитаны объемы демонтажных работ, которые приведены в Приложении В настоящего тома.

4. Общие представления об обследуемых зданиях и сооружениях отражены в Приложении А настоящего тома.

## 4. ЗАКЛЮЧЕНИЕ

На основании анализа результатов обследования проведение ремонтно-восстановительных работ здания нецелесообразно.

Здание дальнейшей эксплуатации не подлежит.

Использование строительных конструкций в других целях недопустимо.

Инв. № подл.	Подп. и дата	Взам. инв. №	настоящего тома.						
			3. В результате обмерных работ посчитаны объемы демонтажных работ, которые приведены в Приложении В настоящего тома.						
			4. Общие представления об обследуемых зданиях и сооружениях отражены в Приложении А настоящего тома.						
			4. ЗАКЛЮЧЕНИЕ						
На основании анализа результатов обследования проведение ремонтно-восстановительных работ здания <u>нецелесообразно</u> .									
Здание дальнейшей эксплуатации <u>не подлежит</u> .									
Использование строительных конструкций в других целях <u>недопустимо</u> .									
						5/2020ЕИ-ОЗС1.2.6-ТЧ			Лист
									3
Изм.	Кол.уч.	Лист	№ док.	Подпись	Дата				

ПРИЛОЖЕНИЕ А. МАТЕРИАЛЫ ФОТОФИКСАЦИИ

Общий вид обследуемых зданий и сооружений отражен в материалах фотофиксации



Инв. № подл.	Подп. и дата	Взам. инв. №

Изм.	Кол.уч.	Лист	№ док.	Подпись	Дата

5/2020ЕИ-ОЗС1.2.6-ТП	Лист
	1



Инв. № подл.	Подп. и дата	Взам. инв. №

Изм.	Кол.уч.	Лист	№ док.	Подпись	Дата

5/2020ЕИ-ОЗС1.2.6-ТП

Лист
2



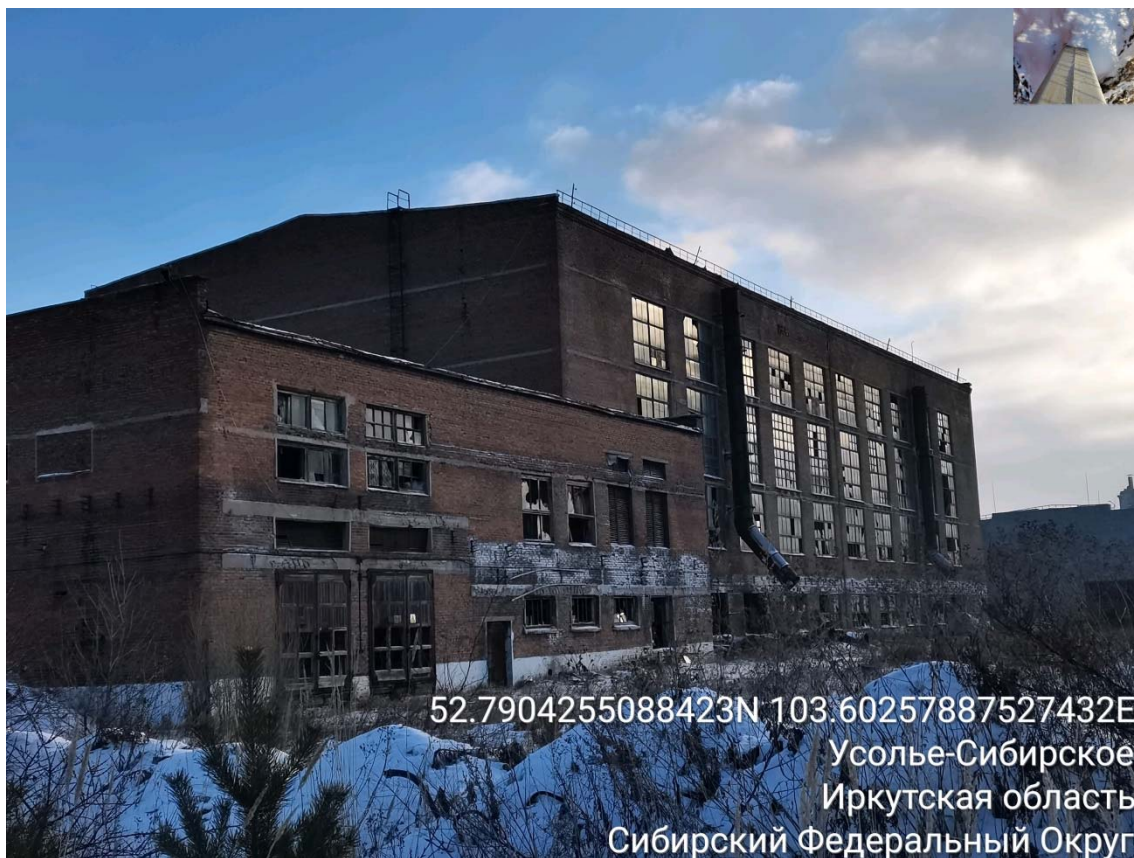
52.791076734078445N 103.60388049954146E

Инв. № подл.	Подп. и дата	Взам. инв. №

Изм.	Кол.уч.	Лист	№док.	Подпись	Дата

5/2020ЕИ-ОЗС1.2.6-ТП

Лист
3



Инв. № подл.	Подп. и дата	Взам. инв. №

Изм.	Кол.уч.	Лист	№ док.	Подпись	Дата

5/2020ЕИ-ОЗС1.2.6-ТП

Лист

4



Инв. № подл.	Подп. и дата	Взам. инв. №

Изм.	Кол.уч.	Лист	№ док.	Подпись	Дата

5/2020ЕИ-ОЗС1.2.6-ТП

Лист

5



52.79036933N 103.60311866E



52.79042006N 103.60310716E

Инв. № подл.	Подп. и дата	Взам. инв. №

Изм.	Кол.уч	Лист	№ док.	Подпись	Дата

5/2020ЕИ-ОЗС1.2.6-ТП

Лист

6



Инв. № подл.	Подп. и дата	Взам. инв. №

Изм.	Кол.уч	Лист	№ док.	Подпись	Дата

5/2020ЕИ-ОЗС1.2.6-ТП

Лист

7



Инв. № подл.	Подп. и дата	Взам. инв. №

Изм.	Кол.уч	Лист	№ док.	Подпись	Дата

5/2020ЕИ-ОЗС1.2.6-ТП

Лист

8



Инв. № подл.	Подп. и дата		Взам. инв. №	

Изм.	Кол.уч	Лист	№док.	Подпись	Дата

5/2020ЕИ-ОЗС1.2.6-ТП

Лист
9



Инв. № подл.	Подп. и дата	Взам. инв. №

Изм.	Кол.уч	Лист	№ док.	Подпись	Дата

5/2020ЕИ-ОЗС1.2.6-ТП

Лист
10



Инв. № подл.	Подп. и дата	Взам. инв. №

Изм.	Кол.уч	Лист	№ док.	Подпись	Дата

5/2020ЕИ-ОЗС1.2.6-ТП

Лист
11

## ПОЭТАЖНЫЕ ФОТОГРАФИИ



1 этаж

Инв. № подл.	Подп. и дата	Взам. инв. №

Изм.	Кол.уч	Лист	№ док.	Подпись	Дата

5/2020ЕИ-ОЗС1.2.6-ТП

Лист

12



1 этаж

Инв. № подл.	Подп. и дата					Взам. инв. №	

Изм.	Кол.уч	Лист	№док.	Подпись	Дата

5/2020ЕИ-ОЗС1.2.6-ТП

Лист
13



1 этаж

Инв. № подл.	Подп. и дата	Взам. инв. №

Изм.	Кол.уч	Лист	№ док.	Подпись	Дата

5/2020ЕИ-ОЗС1.2.6-ТП

Лист

14



1 этаж



1 этаж

Инв. № подл.	Подп. и дата	Взам. инв. №

Изм.	Кол.уч	Лист	№ док.	Подпись	Дата

5/2020ЕИ-ОЗС1.2.6-ТП

Лист

15



1 этаж

Инв. № подл.	Подп. и дата	Взам. инв. №					5/2020ЕИ-ОЗС1.2.6-ТП	Лист
								16
Изм.	Кол.уч	Лист	№ док.	Подпись	Дата			



1 этаж

Инв. № подл.	Подп. и дата	Взам. инв. №

Изм.	Кол.уч	Лист	№ док.	Подпись	Дата

5/2020ЕИ-ОЗС1.2.6-ТП

Лист

17



1 этаж

Инв. № подл.	Подп. и дата	Взам. инв. №

Изм.	Кол.уч	Лист	№ док.	Подпись	Дата

5/2020ЕИ-ОЗС1.2.6-ТП

Лист

18



1 этаж

Инв. № подл.	Подп. и дата	Взам. инв. №

Изм.	Кол.уч	Лист	№ док.	Подпись	Дата

5/2020ЕИ-ОЗС1.2.6-ТП

Лист

19



2 этаж

Инв. № подл.	Подп. и дата	Взам. инв. №

Изм.	Кол.уч	Лист	№ док.	Подпись	Дата

5/2020ЕИ-ОЗС1.2.6-ТП

Лист

20



2 этаж

Инв. № подл.	Подп. и дата	Взам. инв. №

Изм.	Кол.уч	Лист	№ док.	Подпись	Дата

5/2020ЕИ-ОЗС1.2.6-ТП

Лист

21



2 этаж

Инв. № подл.	Подп. и дата	Взам. инв. №

Изм.	Кол.уч	Лист	№ док.	Подпись	Дата

5/2020ЕИ-ОЗС1.2.6-ТП

Лист

22



2 этаж

Инв. № подл.	Подп. и дата	Взам. инв. №

Изм.	Кол.уч	Лист	№док.	Подпись	Дата

5/2020ЕИ-ОЗС1.2.6-ТП

Лист

23



2 этаж

Инв. № подл.	Подп. и дата	Взам. инв. №

Изм.	Кол.уч	Лист	№ док.	Подпись	Дата

5/2020ЕИ-ОЗС1.2.6-ТП

Лист

24



2 этаж

Инв. № подл.	Подп. и дата	Взам. инв. №

Изм.	Кол.уч	Лист	№ док.	Подпись	Дата

5/2020ЕИ-ОЗС1.2.6-ТП

Лист
25



2 этаж

Инв. № подл.	Подп. и дата	Взам. инв. №

Изм.	Кол.уч	Лист	№ док.	Подпись	Дата

5/2020ЕИ-ОЗС1.2.6-ТП

Лист
26



2 этаж



2 этаж

Инв. № подл.	Подп. и дата	Взам. инв. №

Изм.	Кол.уч	Лист	№ док.	Подпись	Дата

5/2020ЕИ-ОЗС1.2.6-ТП

Лист

27



2 этаж

Инв. № подл.	Подп. и дата	Взам. инв. №

Изм.	Кол.уч	Лист	№ док.	Подпись	Дата

5/2020ЕИ-ОЗС1.2.6-ТП

Лист

28



2 этаж



2 этаж

Инв. № подл.	Подп. и дата	Взам. инв. №

Изм.	Кол.уч	Лист	№ док.	Подпись	Дата

5/2020ЕИ-ОЗС1.2.6-ТП

Лист

29

## ПРИЛОЖЕНИЕ Б. ВЫПИСКА ИЗ ЕГРН

Управление Федеральной службы государственной регистрации, кадастра и картографии по Иркутской области  
полное наименование органа регистрации прав

Выписка из Единого государственного реестра недвижимости об основных характеристиках и зарегистрированных правах на объект недвижимости

Сведения об основных характеристиках объекта недвижимости

В Единый государственный реестр недвижимости внесены следующие сведения:

Раздел 1 Лист 1

Здание			
вид объекта недвижимости			
Лист №1	Раздел 1	Всего листов раздела 1: 1	Всего листов выписки: 3
16 октября 2020г.			
Кадастровый номер:		38.31.000003.349	
Номер кадастрового квартала:		38.31.000003	
Дата присвоения кадастрового номера:		14.07.2009	
Ранее присвоенный государственный учетный номер:		Инвентарный номер 25.436.001.001975790/1606; Инвентарный номер 5999; Кадастровый номер 38.31.000000.0.214; Условный номер 38.31.000003.0057.25.436.001.001975790/1; Условный номер 38.31.000003.0057.25.436.001.001975790/1606	
Адрес (местоположение):		Иркутская обл., г. Усолье-Сибирское, северо-западная часть города Усолье-Сибирское, территория производства химической продукции	
Площадь, м2:		3708,7	
Назначение:		Нежилое	
Наименование:		Корпус 1606 пр-во холода	
Количество этажей, в том числе подземных этажей:		2, в том числе подземных 0	
Год ввода в эксплуатацию по завершении строительства:		данные отсутствуют	
Год завершения строительства:		1962	
Кадастровая стоимость, руб.:		7399375,72	
Кадастровые номера иных объектов недвижимости, в пределах которых расположен объект недвижимости:		38.31.000003.57	
Кадастровые номера помещений, машино-мест, расположенных в здании или сооружении:		данные отсутствуют	
Виды разрешенного использования:		данные отсутствуют	
Статус записи об объекте недвижимости:		Сведения об объекте недвижимости имеют статус "актуальные, ранее учтенные"	
Особые отметки:		данные отсутствуют	
Получатель выписки:		Торошкин Максим Викторович (представитель правообладателя), Правообладатель: МУНИЦИПАЛЬНОЕ ОБРАЗОВАНИЕ "ГОРОД УСОЛЬЕ-СИБИРСКОЕ"	

полное наименование должности	подпись	инициалы, фамилия
-------------------------------	---------	-------------------

М.П.

Инв. № подл.	Подп. и дата	Взам. инв. №								
Изм.	Кол.уч.	Лист	№ док.	Подпись	Дата	5/2020ЕИ-ОЗС1.2.6-ТП				Лист
										1

Раздел 2 Лист 2

Выписка из Единого государственного реестра недвижимости об основных характеристиках и зарегистрированных правах на объект недвижимости  
Сведения о зарегистрированных правах

Здание			
вид объекта недвижимости			
Лист №1	Раздел 2	Всего листов раздела 2: 1	Всего разделов: 3
Всего листов выписки: 3			
16 октября 2020г.			
Кадастровый номер:		38.31.000003.349	
1	Правообладатель (правообладатели):	1.1	Муниципальное образование "Город Усолье-Сибирское"
2	Вид, номер и дата государственной регистрации права:	2.1	Собственность 38.31.000003.349-38/115/2020-3 16.10.2020 11:29:34
3	Документы-основания	3.1	Акт о передаче нереализованного имущества должника ООО "Усольехимпром", Выдан 12.10.2020
4	Ограничение прав и обременение объекта недвижимости:		
	4.1 вид:		Ипотека
	дата государственной регистрации:		30.12.2010 00:00:00
	номер государственной регистрации:		38-38-12/033/2010-062
	срок, на который установлено ограничение прав и обременение объекта недвижимости:		Срок действия с 30.12.2010 по 07.12.2011 с 30.12.2010 по 07.12.2011
	лицо, в пользу которого установлено ограничение прав и обременение объекта недвижимости:		Открытое акционерное общество Банк "Алемар", ИНН: 5406102877
	основание государственной регистрации:		Договор №(ОК-01-1002-000005-01 залога недвижимого имущества (ипотеки), Выдан 07.12.2010 Акт о передаче нереализованного имущества должника ООО "Усольехимпром", Выдан 12.10.2020
5	Сведения о наличии решения об изъятии объекта недвижимости для государственных и муниципальных нужд:		данные отсутствуют
6	Сведения об осуществлении государственной регистрации сделки, права, ограничения права без необходимого в силу закона согласия третьего лица, органа:		данные отсутствуют

полное наименование должности	подпись	инициалы, фамилия
-------------------------------	---------	-------------------

М.П.

Инв. № подл.	Подп. и дата	Взам. инв. №										

Раздел 4 Лист 3

Выписка из Единого государственного реестра недвижимости об основных характеристиках зарегистрированных правах на объект недвижимости  
 Описание местоположения объекта недвижимости

Здание			
вид объекта недвижимости			
Лист №1 Раздел 4	Всего листов раздела 4: 1	Всего разделов: 3	Всего листов выписки: 3
16 октября 2020г.			
Кадастровый номер:		38:31:000003:349	
Схема расположения объекта недвижимости (части объекта недвижимости) на земельном участке(ах)			
Масштаб 1:10000	Условные обозначения:		
Полное наименование должности		Подпись	Инициалы, фамилия
		М.П.	

Инв. № подл.	Подп. и дата	Взам. инв. №							Лист	
										3
Изм.	Кол.уч.	Лист	№док.	Подпись	Дата	5/2020ЕИ-ОЗС1.2.6-ТП				

## ПРИЛОЖЕНИЕ В. ОБЪЕМЫ ДЕМОНТАЖНЫХ РАБОТ

Объемы демонтажных работ посчитаны по результатам обмерных работ, проводимых в рамках обследования, и приведены в таблице 1.

**Таблица 1 – Объемы строительных конструкций и материалов, подлежащих демонтажу**

№ п/п	Наименование работ	Ед. изм.	Количество	Примечание	Формула расчета
<b>Корпус 1606 пр-во холода</b>					
1	Разборка железобетонных фундаментов с вывозом на площадку хранения/переработки на расстояние до 10 км	м <sup>3</sup> /т	4487,22/ 11218,05		П1: $(38,00 \times 30,60 + 22,80 \times 31,70 + 49,90 \times 31,70) \times 0,20 = 693,48$ П2: $49,90 \times 30,70 \times 2,00 - (45,00 \times 3,04 + 9,00 \times 1,84 \times 2) \times 1,60 = 2791,99$ П3: $(31,65 \times 4,20 + 11,70 \times 2,75 + 29,60 \times 3,10) \times 0,30 = 77,06$ Ст1: $(10,85 - 1,50 + 16,65 - 1,50 \times 2 + 29,52 - 1,00 \times 4 + 13,80 - 3 \times 1,00 + 13,90 - 1,00 \times 3 + 0,45 + 0,45) \times 0,60 \times 2,10 = 89,61$ Ст2: $(29,25 + 4,45 + 2,50 \times 4,00 + 11,50) \times 0,60 \times 2,70 = 89,42$ Ст3: $(51,90 - 1,50 \times 8 + 21,90 - 3 \times 1,50 + (48,40 - 8 \times 1,50) \times 2,00 + 30,70 - 4,00 \times 1,50) \times 0,50 \times 2,10 = 162,54$ Ст4: $(3,90 + 31,35 + 28,85 + 11,40 + 12,50 + 29,75 + 32,20) \times 0,30 \times 1,60 = 71,98$ Фм1 ( 41шт.): $(2,40 \times 2,40 \times 0,60 + 1,50 \times 1,50 \times 2,10) \times 41 = 335,38$ Фм2 ( 24 шт.): $(1,50 \times 1,50 \times 0,40 + 1,00 \times 1,00 \times 2,30) \times 24 = 76,80$ Фм3 ( 2 шт.): $2,40 \times 3,00 \times 1,20 \times 2 = 17,28$ Фм4 ( 8 шт.): $(2,60 \times 2,40 \times 0,60 + 2,00 \times 2,00 \times 0,40 + 1,50 \times 1,50 \times 1,70 + 0,40 \times 0,25 \times 1,70 \times 4) \times 8 = 74,64$ Фм5: $(1,50 \times 1,80 + 1,50 \times 0,60) \times 0,80 = 2,88$ $693,48 + 2791,99 + 77,06 + 89,61 + 89,42 + 162,54 + 71,98 + 335,38 + 76,80 + 17,28 + 78,80 + 2,88 = 4487,22$ $4487,22 \times 2,5 = 11218,05$

Инов. № подл.	Подп. и дата	Взам. инв. №

2	-	Зам.	33-23		08.23
Изм.	Кол.уч	Лист	№ док.	Подпись	Дата

5/2020ЕИ-ОЗС1.2.6-ТП

Лист

1

2	Разборка надземной части без сохранения годных материалов: кирпичных зданий до 3-х этажей с вывозом на площадку хранения/переработки на расстояние до 10 км	м³/т	70711/32527		38,00x31,00x12=14136 73,00x31,00x25=56575 14136+56575=70711 70711x0,46=32527
3	Разборка стальных труб 100/4 с вывозом на вторчермет на расстояние до 10 км	п.м./т	15/0,14	1 п.м – 9,47 кг	15x0,00947=0,14
4	Разборка труб воздуховода из оцинкованной стали 1200/0,5 мм с вывозом на вторчермет на расстояние до 10 км	п.м./т	26/0,39	1 п.м – 14,85 кг	26x0,01485=0,39
5	Разборка Двутавра 30Б2 с вывозом на вторчермет на расстояние до 10 км	п.м./т	42/1,53	1 п.м – 36,6 кг	42x0,0366=1,53
6	Разборка стальных труб 51/2 мм с вывозом на вторчермет на расстояние до 10 км	п.м./т	21,5/0,052	1 п.м – 2,417 кг	21,5x0,002417=0,052
7	Разборка металлических доп. Ограждений для лестниц h-0,75 м с вывозом на вторчермет на расстояние до 10 км	п.м./т	12,5/0,040	1 п.м – 3,215 кг	12,5x0,003215=0,040
8	Разборка труб воздуховода из оцинкованной стали 315/0,5 мм с вывозом на вторчермет на расстояние до 10 км	п.м./т	42/0,20	1 п.м – 4,76 кг	42x0,00476=0,20
9	Разборка труб воздуховода из оцинкованной стали 1000/1 мм с вывозом на вторчермет на расстояние до 10 км	п.м./т	66/1,66	1 п.м – 25,2 кг	66x0,0252=1,66
10	Разборка стропильных и подстропильных ферм на высоте до 25 м пролетом: до 36 м массой до 5,0 т	п.м./т	3178/23,8	1 п.м – 7,5 кг	3178x0,0075=23,8
11	Разборка металлической лестницы пожарной с вывозом на вторчермет на расстояние до 10 км	п.м./т	8/0,03	1 п.м – 3,77 кг	8x0,0038=0,03
12	Разборка металлического ограждения кровельного d-8 мм с вывозом на вторчермет на расстояние до 10 км	п.м./т	150/0,06	1 п.м – 0,395 кг	150x0,000395=0,06

В таблице приведена ведомость объемов по демонтажу Корпуса 1606 пр-во холода. Необходимость сноса или демонтажа тех, или иных, зданий и сооружений уточняется при разработке проектной документации.

Инв. № подл.	Подп. и дата	Взам. инв. №				
2	-	Зам.	33-23		08.23	
Изм.	Кол.уч.	Лист	№ док.	Подпись	Дата	
5/2020ЕИ-ОЗС1.2.6-ТП						Лист
						2

# ПРИЛОЖЕНИЕ Г. ТЕХНИЧЕСКИЙ ПАСПОРТ

Кадастровый номер 38:31:000003:0057: 25:436: 001:001975790/1606

РОССИЙСКАЯ ФЕДЕРАЦИЯ  
Государственный комитет РФ по строительству  
и жилищно-коммунальному комплексу

УСОЛЬСКОЕ Бюро технической инвентаризации

## ТЕХНИЧЕСКИЙ ПАСПОРТ

На здание Корпус 1606 пр-во холода

Район Усольский

Город Усолье-Сибирское

Улица ( пер.) северо-западная часть города Усолье-Сибирское,  
территория производства химической продукции



Инов. № подл.	Подп. и дата	Взам. инв. №							Лист
Изм.	Кол.уч.	Лист	№ док.	Подпись	Дата	5/2020ЕИ-ОЗС1.2.6-ТП			1

# РЕГИСТРАЦИЯ ПРАВА СОБСТВЕННОСТИ

( Реестровый № 190203:001:001975790/1606)

Собственность частная

Дата записи	Полное наименование учреждения, предприятия или организации	Документы устанавливающие право собственности, с указанием кем, когда и за каким номером выданы	Долевое участие при общей собственности	Подпись лица свидетельствующего о правильности записи
26.02.2003г.	Открытое Акционерное Общество «Усольехимпром»	План приватизации АООТ «Усольехимпром» утвержденный территориальным агентством 16.03.1993г. Акт оценки стоимости имущества Усольского п.о. Химпром на 01.07.1992г	полное	Анимова
03.04.2004г.	Общество с ограниченной ответственностью Инновационное Финансирование Строительства	Протокол №5/72-Л1 об итогах торгов по продаже имущества ОАО Усольехимпром от 29.09.2003г. Акт приема-передачи от 15.10.2003г., о чем в ЕГРП на недвижимое имущество и сделок с ним 22.12.2003г. сделана запись регистрации № 38-01/16-10/2003-973		Дуб Т.В.

Инв. № подл.	Подп. и дата	Взам. инв. №

Изм.	Кол.уч.	Лист	№ док.	Подпись	Дата

5/2020ЕИ-ОЗС1.2.6-ТП

Лист

2



4. Нежилые помещения полезная площадь 3408,65 кв. м

№	Классификация помещений	Основная		Вспомогат.		Текущие измерения							
						основная		вспомог.		основная		вспомогат.	
		общая	аренд.	общая	аренд.	общая	аренд.	общая	аренд.	общая	аренд.	общая	аренд.
1	2	3	4	5	6	7	8	9	10	11	12	13	14
1	Торговая												
2	Производственная	3596,31		112,28									
3	Складская												
4	Бытового обслуживания												
5	Гараж												
6	Учрежденческая												
7	Общественного питания												
8	Школьная												
9	Учебно-научная												
10	Лечебно-санитарная												
11	Культ просветительный												
12	Театров и зрел. предпр.												
13	Творческие мастерские												
14	Прочая												
Итого		3596,31		112,28									

5. Исчисление площадей и объемов здания и его частей (подвалов, пристроек и т.п.)

Литера по плану	Наименование здания и его частей	Формула для подсчета площадей по наружному обмеру	Площадь (м2)	Высота (м)	Объем (м3)
1	2	3	4	5	6
	Нежилое здание	$73,2 \times 31,2$	2283,84	22,63	51683
	корпус 1606	$300 \times 37,4$	1122	9,6	10771
			3405,84		62454
	Нежилое здание - корпус 1606 - снесённой этажности, одно, двухэтажное, отдельностоящее, капитальное, полностью благоустроенное, без подвала				

Условная тип. Заказ 1873

Инв. № подл.	Подп. и дата	Взам. инв. №

Изм.	Кол.уч	Лист	№ док.	Подпись	Дата

5/2020ЕИ-ОЗС1.2.6-ТП

Лист

4

Формат А4

# VI. Описание конструктивных элементов здания и определение износа

VI. Литера

Год постройки

1962

Число этажей

одн-эта

Группа капитальности

II

Вид внутренней отделки

простая

№ п-п	Наименование конструктивных элементов	Описание конструктивных элементов (материал, конструкция, отделка и прочее)	Техническое состояние (осадки, трещины, гниль и т. п.)	Удельный вес по таблице	Поправка к удельному весу в %	Удельный вес конструк. эл. с поправкой	Износ в %	% износа к стр. гр. 7 x 8 / 100	Тек. изм. износ в %	эле-мента к строению
1	2	3	4	5	6	7	8	9	10	11
1	Фундаменты	железобетонные	трещины в цоколе	8	1	8	35	2,8		
2	а. Стены и их наружная отделка	кирпичные	выветривание швов	25	1	25	40	10		
	б. Перегородки	кирпичные	в штукатурке							
3	Перекрытия	Чердачные	сборные железобетонные плиты	15	1	15	35	5,25		
		Междуэтажные	между плитами							
		Напольные								
4	Крыша	3 слоя рубероида на битумной мастике	выступы протечки	4	1	4	45	1,8		
5	Полы	бетонные, по лагам, неотапливаемые, цементно-песчаная стяжка	спертость, следы ударов	14	1	14	40	5,6		
6	Оконные	двойные сборные стеклопакеты	коррозия створок	6	1	6	40	2,4		
	Дверные	двери металлические	коррозия							
7	Внутренняя отделка	штукатурка, побелка, окраска	отслаивание, трещины, потрескивание	5	1	5	40	1,2		
8	Сан. и электротехнические устройства	Отопление + Водопровод + Канализация + Г. водоснабж. + Ванны + Электроосвещ. + Радио + Телефон + Вентиляция + Лифты +	следы протечек, ржавчины	9	1	9	45	4,05		
9	Прочие работы	отштукатурка	трещины	16	1	16	40	6,4		
Итого:				100	X	100	X	39,5	X	

Процент износа, приведенный к 100 по формуле

$$\text{процент износа (гр. 9) } \times 100 = \frac{100 \cdot 39,5}{100} = 39,5\%$$

= 40 %

5/2020ЕИ-ОЗС1.2.6-ТП

Лист

5

Формат А4

# **VI. Описание конструктивных элементов здания и определение износа**

VI. Литера

Год постройки

Число этажей

Группа капитальности

Вид внутренней отделки

№ п-п	Наименование конструктивных элементов	Описание конструктивных элементов (материал, конструкция, отделка и прочее)	Техническое состояние (осадки, трещины, гниль и т. п.)	Удельн. вес по таблице	Поправка к удельн. весу в %	Удельн. вес конструк. эл. с поправкой	Износ в %	% износа к стр. гр. 7 х 8 100	Тек. изм. износ в %	
									эле-мента	к стро-ению
1	2	3	4	5	6	7	8	9	10	11
1	Фундаменты									
2	а. Стены и их наружная отделка									
	б. Перегородки									
3	Перекрытия	Чердачные								
		Междуэтажные								
		Надподвальные								
4	Крыша									
5	Полы									
6	Проемы	Оконные								
		Дверные								
7	Внутренняя отделка									
8	Сан. и электротехнические устройства	Отопление								
		Водопровод								
		Канализация								
		Г. водоснабж.								
		Ванны								
		Электроосвещ.								
		Радио								
		Телефон								
		Вентиляция								
		Лифты								
9	Прочие работы									
Итого:				100	X		X		X	

Процент износа, приведенный к 100 по формуле

$$\text{процент износа (гр. 9) } \times 100 = \frac{\text{удельный вес (гр. 7)}}{\text{удельный вес (гр. 7)}} =$$

Инв. № подл.	Подп. и дата	Взам. инв. №

Изм.	Кол.уч	Лист	№ док.	Подпись	Дата

5/2020ЕИ-ОЗС1.2.6-ТП

Лист

6

Формат А4

### VII. Техническое описание пристроек и других частей здания

Наименование конструктивных элементов	литера	Удельн. вес по таблице	Поправки	Удельн. вес с поправкой	литера	Удельн. вес по таблице	Поправки	Удельн. вес с поправкой	литера	Удельн. вес по таблице	Поправки	Удельн. вес с поправкой
Фундаменты												
Стены и перегородки												
Перекрытия												
Крыша												
Полы												
Проемы												
Отделочные работы												
Электроосвещение												
Прочие работы												
Итого		100	x			100	x			100	x	

Наименование конструктивных элементов	литера	Удельн. вес по таблице	Поправки	Удельн. вес с поправкой	литера	Удельн. вес по таблице	Поправки	Удельн. вес с поправкой	литера	Удельн. вес по таблице	Поправки	Удельн. вес с поправкой
Фундаменты												
Стены и перегородки												
Перекрытия												
Крыша												
Полы												
Проемы												
Отделочные работы												
Электроосвещение												
Прочие работы												
Итого		100	x			100	x			100	x	

### VIII. Исчисление восстановительной стоимости здания и его частей

Литера по плану	Наименование здания и его частей	№ сборника	№ таблицы	Измеритель	Стоимость измерителя по таблице	Поправки к стоимости коэффициенты							Стоимость измерителя с поправкой	Количество объем, м³ (площ., м²)	Восстан. стоимость в рублях	% износа	Действит. стоимость (в руб.)
						удел. вес	груп. капит.	фед. м.ч.	к.м.ч.	о.м.ч.	коэф. о.с.с.з.	коэф. о.с.с.з.					
1	2	3	4	5	6	7	8	9	10	11	12	13	14	15	16	17	18
	нежилое здание	9	94	м²	13,7	100	II	1,04	1,11	1,15	46,286	73268	62454	4643350	40	2763012	
	корпус КСБ																

Взам. инв. №

Подп. и дата

Инв. № подл.

Изм. Кол.уч Лист №док. Подпись Дата

5/2020ЕИ-ОЗС1.2.6-ТП

Лист

7

Формат А4

### XI. Ограждения и сооружения (замощения) на участке

[illegible]

**XII. Общая стоимость (в руб.)**

[illegible]

« 26 » ноября 2005 г.

Исполнил: Анел ( Анелишбаева И.И. )

« 26 » декабря 2003 г.

Проверил: \_\_\_\_\_ (Подпись) \_\_\_\_\_

« 26 » февраля 2003 г.

Начальник бюро: \_\_\_\_\_ (Марчук Н.Р.)

### XIII. Отметки о последующих обследованиях

ХП. Отметки о последующем			
Дата обследования	«__» _____ Г.	«__» _____ Г.	«__» _____ Г.
Обследовал			
Проверил			
Начальник бюро			

Уральская тип. Заказ 3511

Инв. № подл.	Подп. и дата	Взам. инв. №

Изм.	Кол.уч	Лист	№ док.	Подпись	Дата

5/2020ЕИ-ОЗС1.2.6-ТП

Лист

8

# ЭКСПЛИКАЦИЯ

к поэтажному плану нежилого помещения (здания), расположенного в городе  
Усолье-Сибирское по улице Территория ОАО «Усольский цинк» №

Дата записи и литеры по плану		Этажи (начиная с 1-го и кончая мезонином)	№ помещения	Назначение частей помещения	Формула подсчета площади по внутреннему обмеру	Общая полезная	Площадь по внутреннему обмеру в м2				Внутренняя высота помещения
		промышленные, производственные									
							основная	подсобная (вспомогательная)	общая полезная	подсобная (вспомогательная)	
1	2	3	4	5	6	7	8	9	10	11	
	I	1	прил. пом	$216,302-440,25-0,98-0,0016$	2121,94	2121,94					2,23
		2	прил. пом	$214,176-15-0,110,6$	513,24	513,24					9,27
		3	наст. этаж	$577,58-27,130$	2537	2537					4,47
		4	кладовая	$256,197$	504	504					4,47
		5	туалет	$14,152$	219		219				4,47
		6	туалет	$0,3,152$	122		122				4,47
		7	комната	$52,22$	16,24	16,24					4,47
		8	шиповая	$522,56$	32,59	32,59					4,47
		9	подстанц	$140,64-24,110$	27,2	27,2					4,47
		10	шиповая	$7,15,120-2,0110,6$	25,32	25,32					4,47
		11	комната	$424,132-0,410,6$	5,36	5,36					4,47
		12	УЧ	$424,134-0,410,6$	35,37	35,37					4,47
		13	комната	$132,424$	5,59	5,59					4,47
		14	тамбур	$124,255$	4,69		4,69				4,47
		15	коридор	$255,110$	23,05		23,05				4,47
		16	лест. клет	$225,565$	16,1		16,1				4,47
		17	комната	$256,29$	7,42	7,42					4,47
		18	комната	$29,20$	5,8	5,8					4,47
		19	туалет	$28,12$	5,04		5,04				4,47
		20	наст. этаж	$602,106-19,136$	56,97	56,97					4,47
		21	наст. этаж	$535,106-40,194$	54,25	54,25					4,47
		22	кладов	$36,18$	6,48	6,48					4,47
		23	коридор	$1485,13$	26,73		26,73				4,47
		Итого по I этажу			3148,2	3064,36	24,02				
		в том числе	лест. клет		16,1		16,1				

Взам. инв. №

Подп. и дата

Инв. № подл.

Изм. Кол.уч Лист №док. Подпись Дата

5/2020ЕИ-ОЗС1.2.6-ТП

Лист

9

Формат А4

1	2	3	4	5	6	7	8	9	10	11
	Т	1	шумобор	636.627-3.04.06-18.1	37.17	37.17				4.47
		2	шумобор	13.10	13		13			4.47
		3	шумобор	620.542-04.0.8	33.36	33.36				4.47
		4	шум	56.150-14.39.12.3	26.1	26.1				3.67
		5	кобура	581.14.39-3.04.05	230	230				4.47
		6	лест. клет	225.565	16.1		16.1			4.47
		7	коридор	146.17.43.225-7.04.04	10.26		10.26			4.47
		8	вент. кам	114.106-5.4.56	90.6	90.6				4.47
		9	вент. кам	4.9.54	26.46	26.46				4.47
			Итого по Т.ШОБОР		559.25	531.59	28.26			
			в том числе лест. клет		16.1		16.1			
			Итого по шуму		370.26	359.37	11.2.28			
			в том числе лест. клет		32.2		32.2			

Усольская тип. Заказ 3995

Инв. № подл.	Подп. и дата	Взам. инв. №

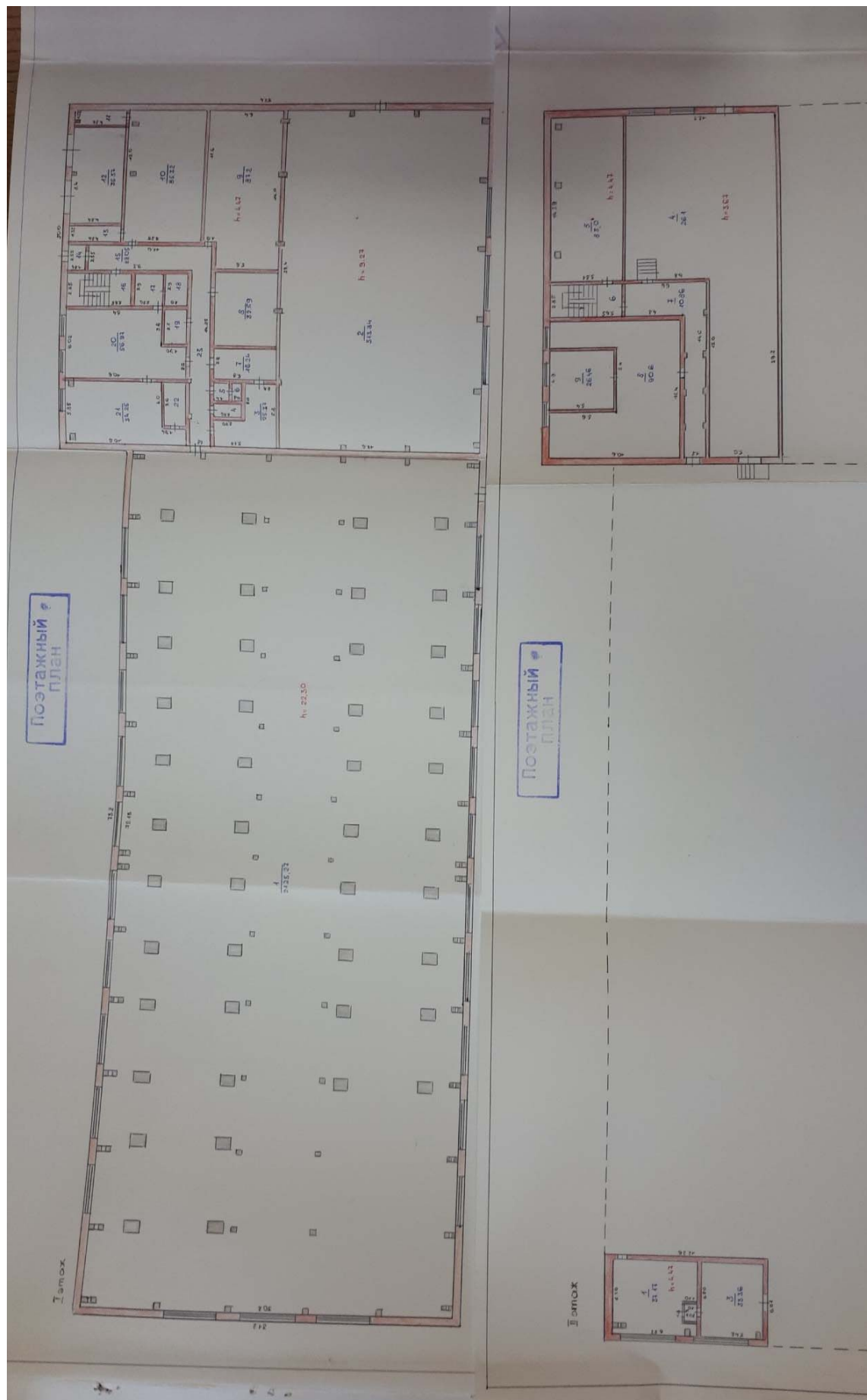
Изм.	Кол.уч	Лист	№ док.	Подпись	Дата

5/2020ЕИ-ОЗС1.2.6-ТП

Лист

10

Формат А4



Инв. № подл.	Подп. и дата	Взам. инв. №

Изм.	Кол.уч	Лист	№ док.	Подпись	Дата

5/2020ЕИ-ОЗС1.2.6-ТП

Лист
11

## ПРИЛОЖЕНИЕ Д. ЗАКЛЮЧЕНИЕ ПО ОБСЛЕДОВАНИЮ ТЕХНИЧЕСКОГО СОСТОЯНИЯ ОБЪЕКТА

Заключение по обследованию технического состояния объекта приведено в таблице 1.

Таблица 1 – Заключение по обследованию технического состояния объекта

1.	Адрес объекта	Иркутская обл., г. Усолье-Сибирское, северо-западная часть города Усолье-Сибирское, территория производства химической продукции
2.	Время проведения обследования	04.2021г.; <b>08.2023 г.</b>
3.	Организация, проводившая обследование	ООО «Автодорпроект» <b>ФГУП «ФЭО»</b>
4.	Статус объекта (памятник архитектуры, исторический памятник и т.д.)	-
5.	Тип проекта объекта	н/уст
6.	Проектная организация, проектировавшая объект	н/уст
7.	Строительная организация, возводившая объект	н/уст
8.	Год возведения объекта	1962
9.	Год и характер выполнения последнего капитального ремонта или реконструкции	н/уст
10.	Собственник объекта	МО «город Усолье-Сибирское»
11.	Форма собственности объекта	Муниципальная
12.	Конструктивный тип объекта	Каркасный
13.	Число этажей	2
14.	Установленная категория технического состояния объекта	Ограниченно-работоспособное

Материалы, обосновывающие выбор категории технического состояния объекта:

- фотографии объекта – представлены в Приложении А данного тома;
- описание окружающей местности – представлено в Главе 1 тома 5/2020-ОЗС1.1;
- описание общего состояния объекта по визуальному обследованию с указанием его морального износа – представлено в Главе 2 пояснительной записки данного тома;
- описание конструкций объекта, их характеристик и состояния – представлено в Главе 1 пояснительной записки данного тома;
- чертежи конструкций объекта с деталями и обмерами – представлены в графической части данного тома;
- ведомость объемов демонтажных работ – представлена в Приложении В данного тома;
- схема объекта – представлена в графической части данного тома;
- планы обмеров и фасады – представлены в графической части данного тома;
- геологические и гидрогеологические условия участка – представлены в Главе 1 тома 5/2020-ОЗС1.1;
- фотографии повреждений фасадов и конструкций – представлены в Приложении А данного тома;
- задание на выполнение инженерного обследования зданий и сооружений – представлено в Приложении А Тома 5/2020-ОЗС1.1.

Инв. № подл.	Подп. и дата	Взам. инв. №	Главе 1 пояснительной записки данного тома; - чертежи конструкций объекта с деталями и обмерами – представлены в графической части данного тома; - ведомость объемов демонтажных работ – представлена в Приложении В данного тома; - схема объекта – представлена в графической части данного тома; - планы обмеров и фасады – представлены в графической части данного тома; - геологические и гидрогеологические условия участка – представлены в Главе 1 тома 5/2020-ОЗС1.1; - фотографии повреждений фасадов и конструкций – представлены в Приложении А данного тома; - задание на выполнение инженерного обследования зданий и сооружений – представлено в Приложении А Тома 5/2020-ОЗС1.1.					
2	-	Зам.	33-23		08.23	5/2020ЕИ-ОЗС1.2.6-ТП		Лист
Изм.	Кол.уч	Лист	№док.	Подпись	Дата			1

## ПРИЛОЖЕНИЕ Е. ПАСПОРТ ЗДАНИЯ (СООРУЖЕНИЯ).

Паспорт здания (сооружения) приведен в таблице 1.

Таблица 1 – Паспорт здания (сооружения)

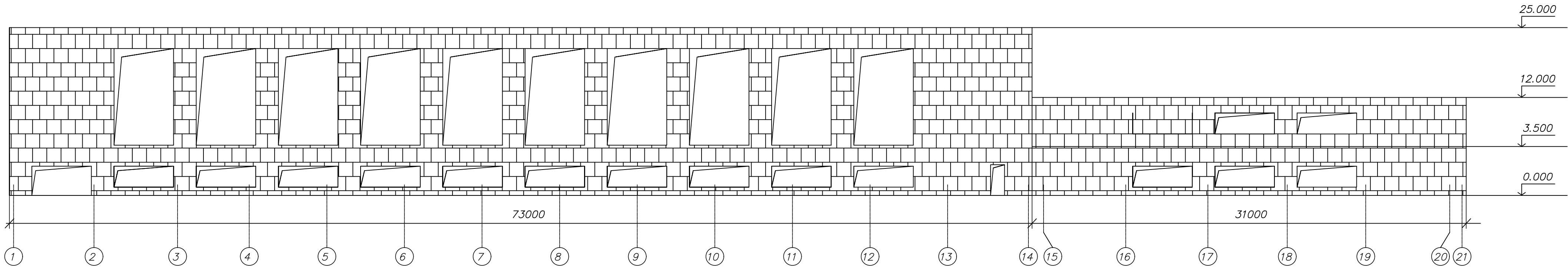
1.	Адрес объекта	Иркутская область, г. Усолье-Сибирское, северо-западная часть города Усолье-Сибирское, территория производства химической продукции
2.	Время составления паспорта	апрель 2021г.
3.	Организация, составившая паспорт	ООО «Автодорпроект»
4.	Назначение объекта	Нежилое
5.	Тип проекта объекта	н/уст
6.	Число этажей объекта	2 этажа
7.	Наименование собственника объекта	Муниципальное образование "город Усолье-Сибирское"
8.	Адрес собственника объекта	665452, Иркутская обл., г. Усолье-Сибирское, ул. Ватутина, д.10
9.	Степень ответственности объекта	2
10.	Год ввода объекта в эксплуатацию	1962г
11.	Конструктивный тип объекта	Каркасный
12.	Форма объекта в плане	Прямоугольная
13.	Схема объекта	См. графические приложения, Схема расположения объекта
14.	Год разработки проекта объекта	н/уст
15.	Наличие подвала, подземных этажей	-
16.	Конфигурация объекта по высоте	Прямоугольная
17.	Ранее осуществлявшиеся реконструкции и усиления	н/уст
18.	Высота объекта	Блок А-12, Блок Б-25
19.	Длина объекта	Блок А-38м, Блок Б-73м
20.	Ширина объекта	Блок А-31м, Блок Б-31м
21.	Строительный объем объекта	70 711 м <sup>3</sup> (Блок А-14136, Блок Б-56575)
22.	Несущие конструкции	Колонны сечением 400х400мм; Стропильные двускатные балки
23.	Стены	Кирпичные
24.	Каркас	Сборный железобетонный
25.	Конструкция перекрытий	Сборные железобетонные ребристые плиты 1,5 х 6,0 м с монолитными участками

Инв. № подл.	Подп. и дата	Взам. инв. №							Лист	
									5/2020ЕИ-ОЗС1.2.6-ТП	
									1	
Изм.	Кол.уч	Лист	№ док.	Подпись	Дата					

26.	Конструкция кровли	Три слоя рубероида на битумной мастике
27.	Несущие конструкции покрытия	Сборные железобетонные
28.	Стеновые ограждения	-
29.	Перегородки	-
30.	Фундаменты	Железобетонный
31.	Категория технического состояния объекта	Ограниченно-работоспособное
32.	Фотографии объекта	См. Приложение А

Инв. № подл.	Подп. и дата	Взам. инв. №							Лист
Изм.	Кол.уч.	Лист	Недок.	Подпись	Дата	5/2020ЕИ-ОЗС1.2.6-ТП			2

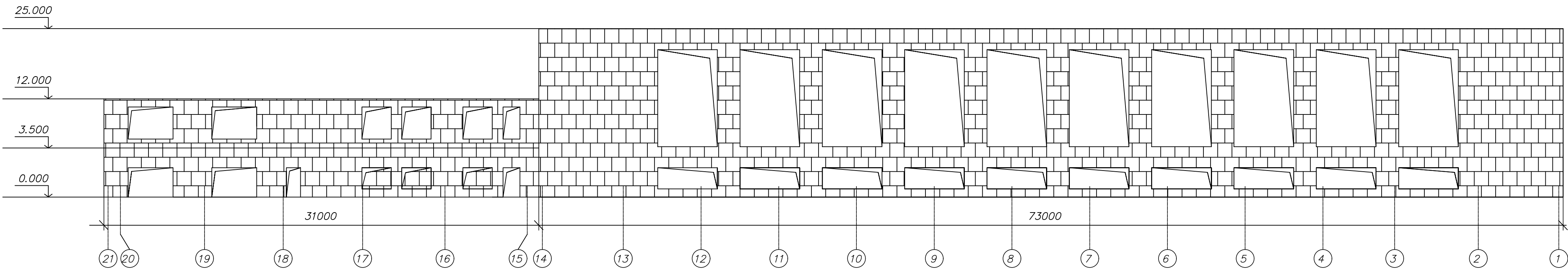
Фасад по оси 1–21



Блок Б

Блок А

Фасад по оси 21–1

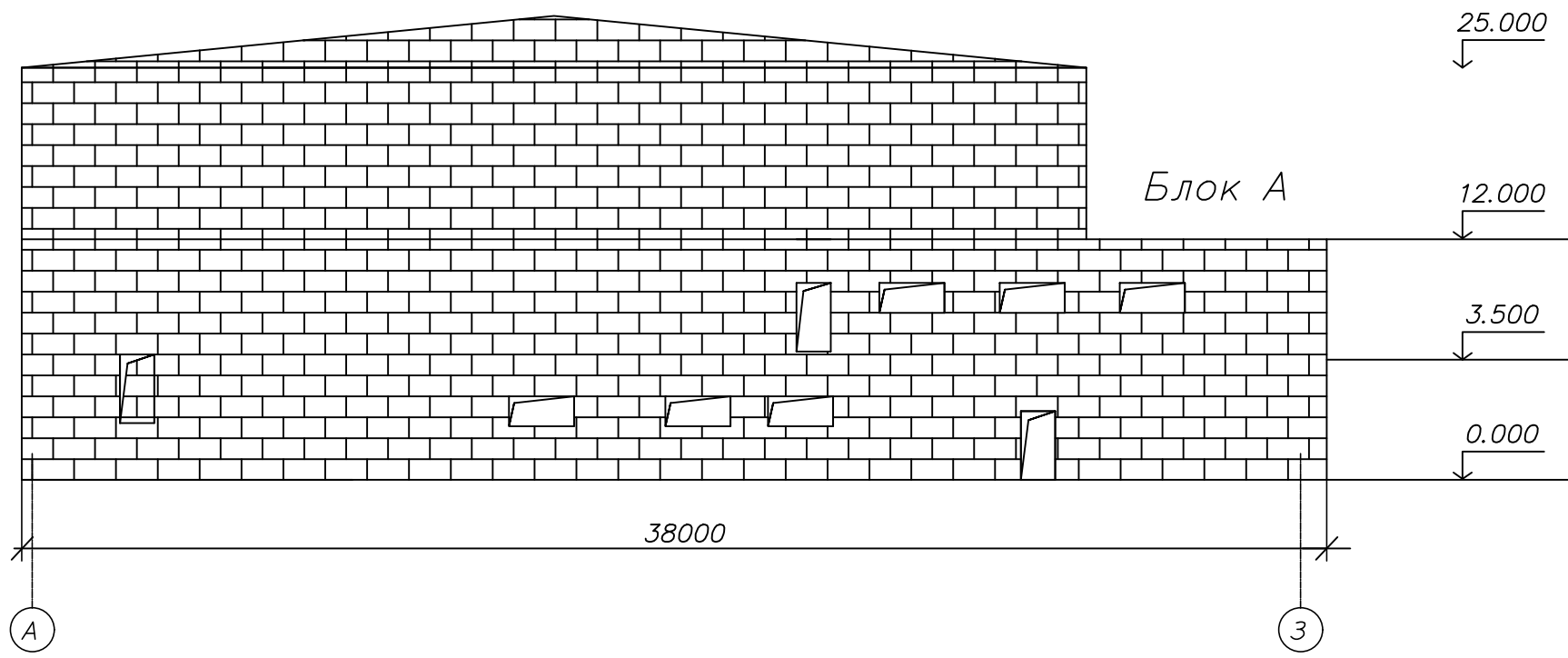


Блок А

Блок Б

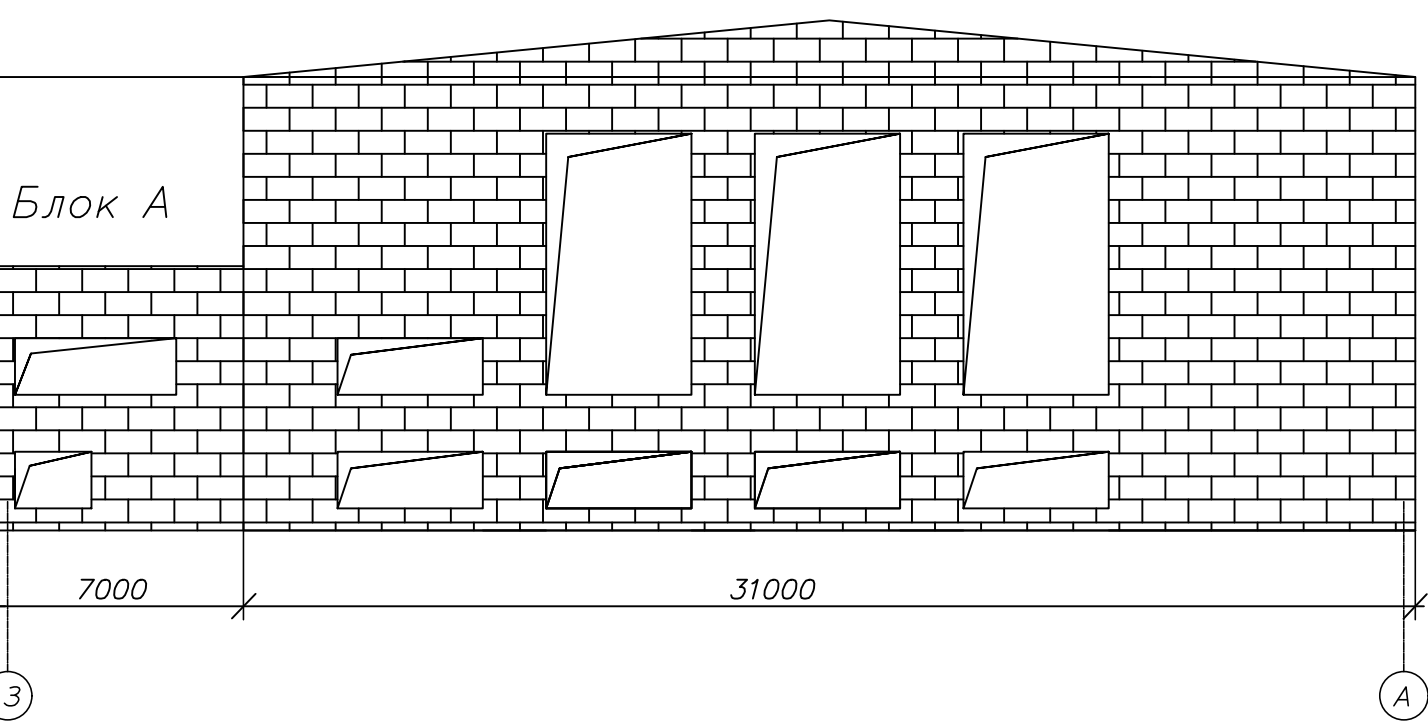
Фасад по оси А–3




Блок Б



Фасад по оси 3–А

Блок Б

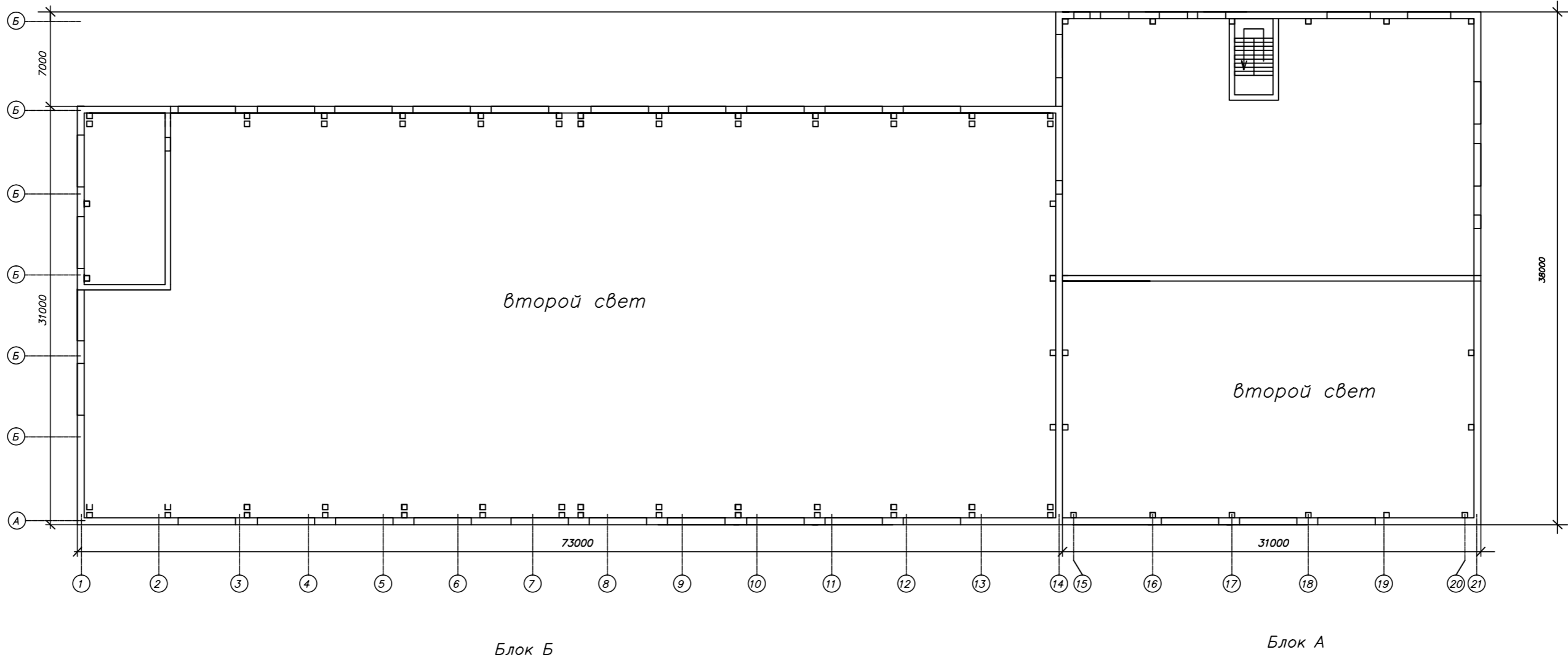


						5/2020ЕИ-ОЗС 1.2.6-Г.1			
						Выполнение работ по проектированию ликвидации накопленного вреда окружающей среде на территории городского округа г. Усолье-Сибирское Иркутской области. Этап 1			
Изм.	Колуч.	Лист	№ док.	Подпись	Дата	Технический отчёт по обследованию зданий и сооружений	Стадия	Лист	Листов
Разраб.		Шабалина			04.21		П		1
Проверил		Родик			04.21				
ГИП		Беспалов			04.21				
						Фасады	ООО "Автомодпроект"		
Н. контр.		Мозговая			04.21				

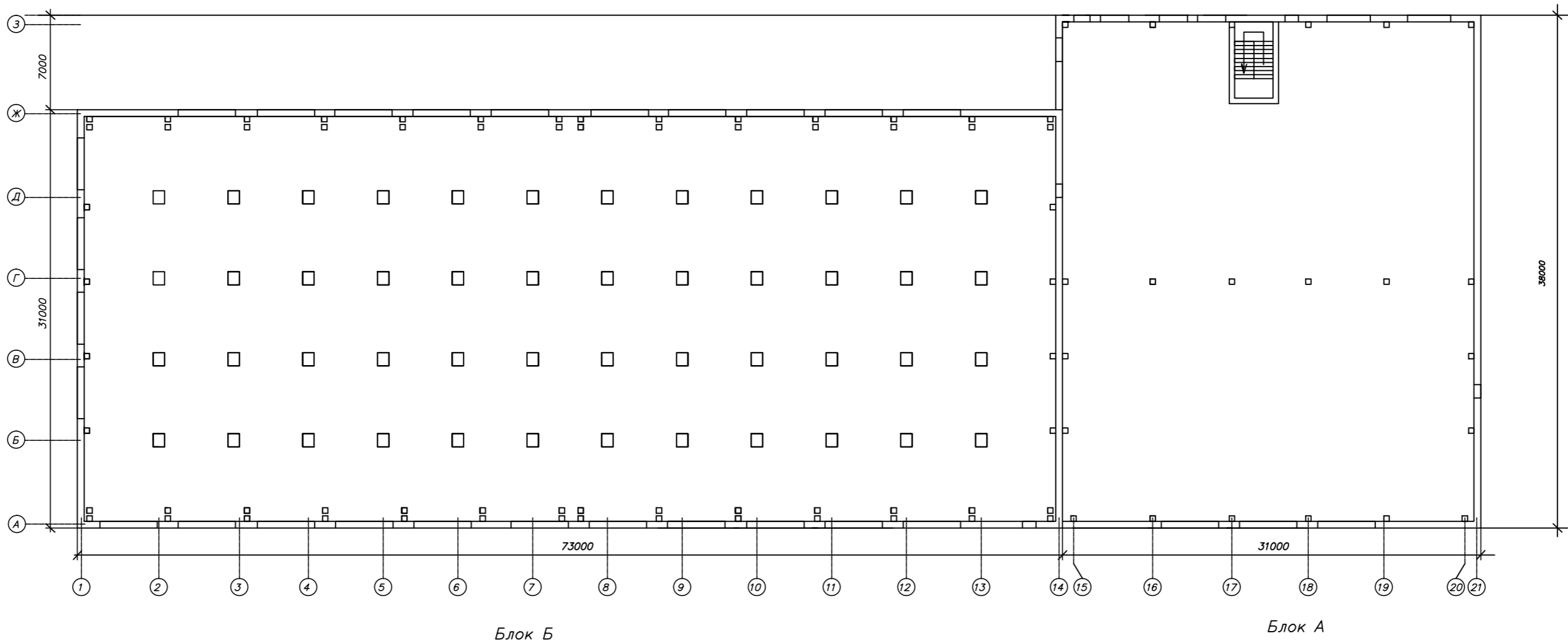
Блоки	Размеры, м	Площадь застройки, кв.м.	Объем, куб.м.	Материал стен
А	38,00х31,00х12,0	1178,0	14136	кирпичные
Б	73,00х31,00х25,0	2263,0	56575	кирпичные

Согласовано  
Взам. инф. №  
Лист и дата  
Инф. № подл.

План на отм. 3.500



План на отм. 0.000

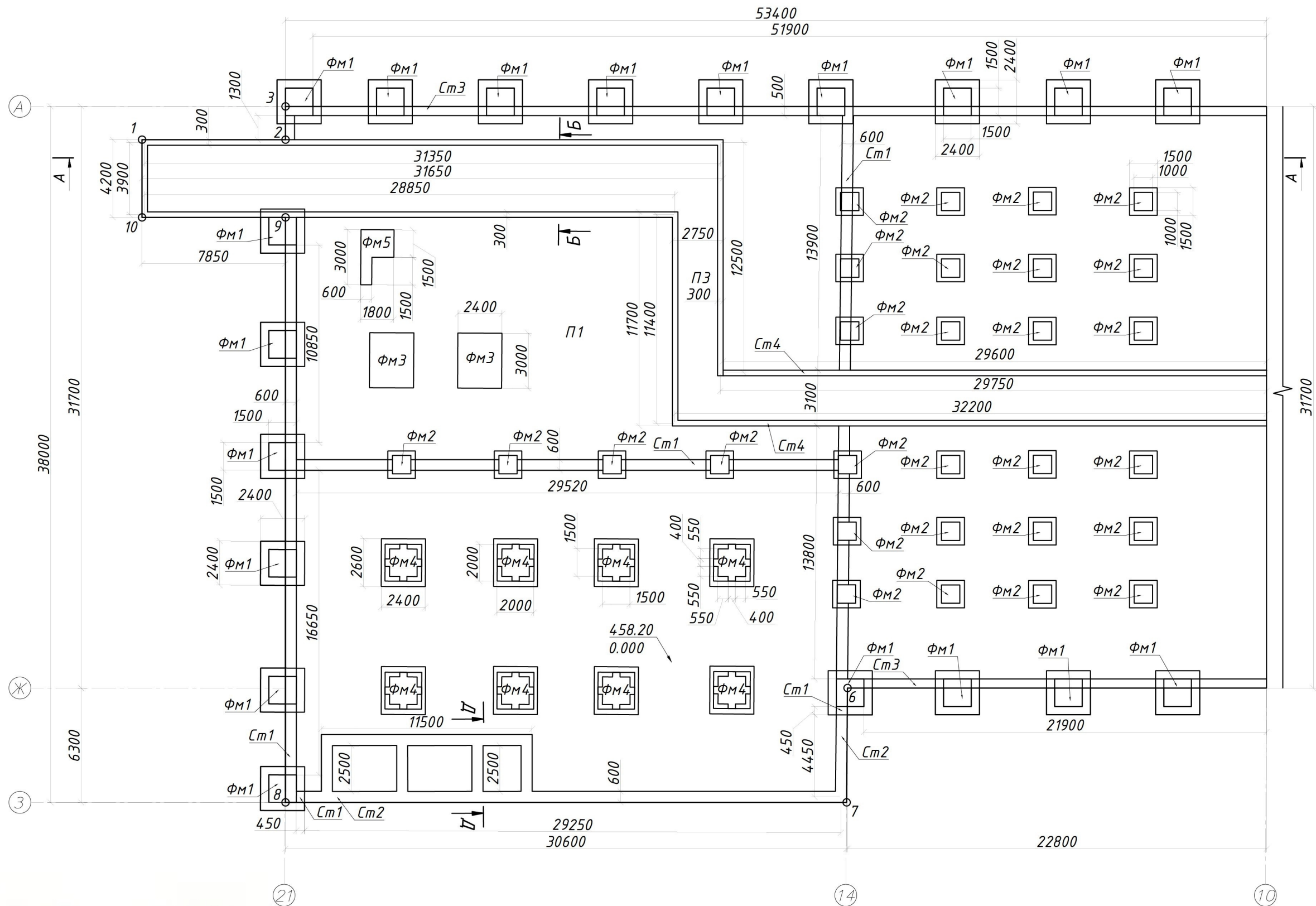


Согласовано				
Инв. № подл.	Подп. и дата	Взам. инв. №		

Блоки	Размеры, м	Площадь застройки, кв.м.	Объем, куб.м.	Материал стен
А	38,00х31,00х12,0	1178,0	14136	кирпичные
Б	73,00х31,00х25,0	2263,0	56575	кирпичные

							5/2020ЕИ-03С 1.2.6-Г 2			
							Выполнение работ по проектированию ликвидации накопленного вреда окружающей среде на территории городского округа г. Усолье-Сибирское Иркутской области. Этап 1			
Изм.	Кол.уч.	Лист	№ док.	Подп.	Дата	Технический отчёт по обследованию зданий и сооружений		Стадия	Лист	Листов
Разраб.		Шабалина			04.21					1
Проверил		Родик			04.21					
ГИП		Беспалов			04.21	Позатажные планы		ООО "Автодорпроект"		
Н.контр.		Мозговая			04.21					


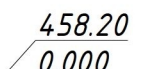




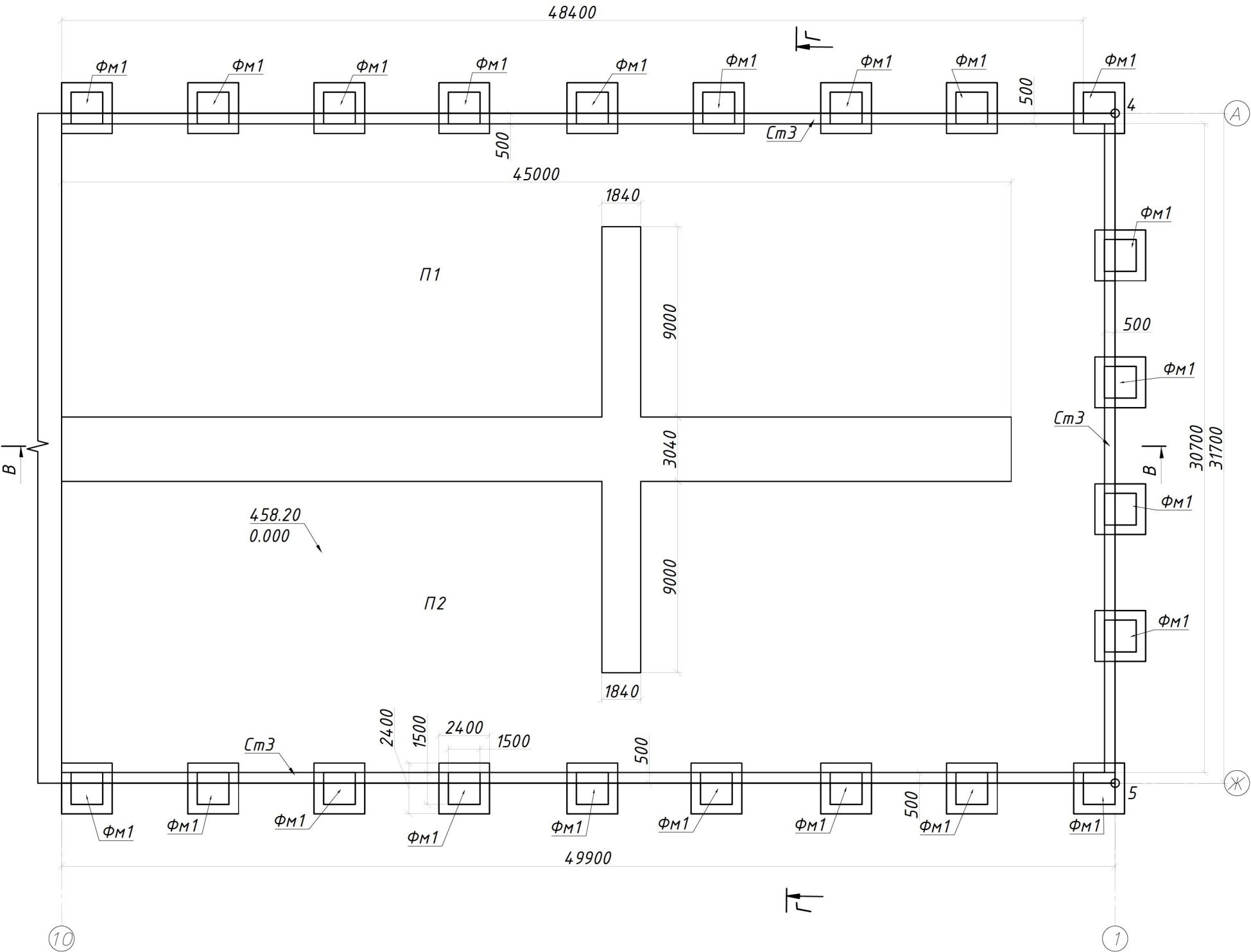
Примечание:  
За относительную отметку 0.000 принята  
измеренная абсолютная отметка равная 458.20  
Отметка низа фундамента = 455.30  
Оси сооружения нанесены условно.  
Система координат: МСК-38 Зона-3  
Система высот: Балтийская 1977 г.

Геодетические измерения выполнены в режиме RTK  
комплексом ГНСС PrinCe i80 Pro Зав. №3505201  
Св-во о поверке № С-АЦМ/06-03-2023/2283327/43  
от 06.03.2023

Условные обозначения:  
 П1, П2, П3, СМ2, СМ3, СМ4

 100 Фактические размеры в мм.  
 458.20  
0.000 Высотные отметки.

5/2020 - 1.2.6- .4					
2	-	33-23	08.23	1	
			08.23	Схема на демонтаж железобетонного фундамента с выемкой грунта в отвал	" "
			08.23		
			08.23		
			08.23		



Каталог координат		
Номер точки	X	Y
1	440449.83	3288450.02
2	440443.78	3288454.96
3	440444.93	3288456.36
4	440364.90	3288521.70
5	440344.86	3288497.16
6	440401.18	3288451.19
7	440397.29	3288446.33
8	440420.96	3288427.00
9	440441.11	3288451.68
10	440447.16	3288446.75

Примечание:  
За относительную отметку 0.000 принята  
измеренная абсолютная отметка равная 458.20  
Отметка низа фундамента = 455.30  
Оси сооружения нанесены условно.

Система координат: МСК-38 Зона-3  
Система высот: Балтийская 1977г.

Геодезические измерения выполнены в режиме RTK  
комплектom ГНСС PrinSe i80 Pro Заб. №3505201  
Св-во о поверке № С-АЦМ/06-03-2023/2283327/43  
от 06.03.2023

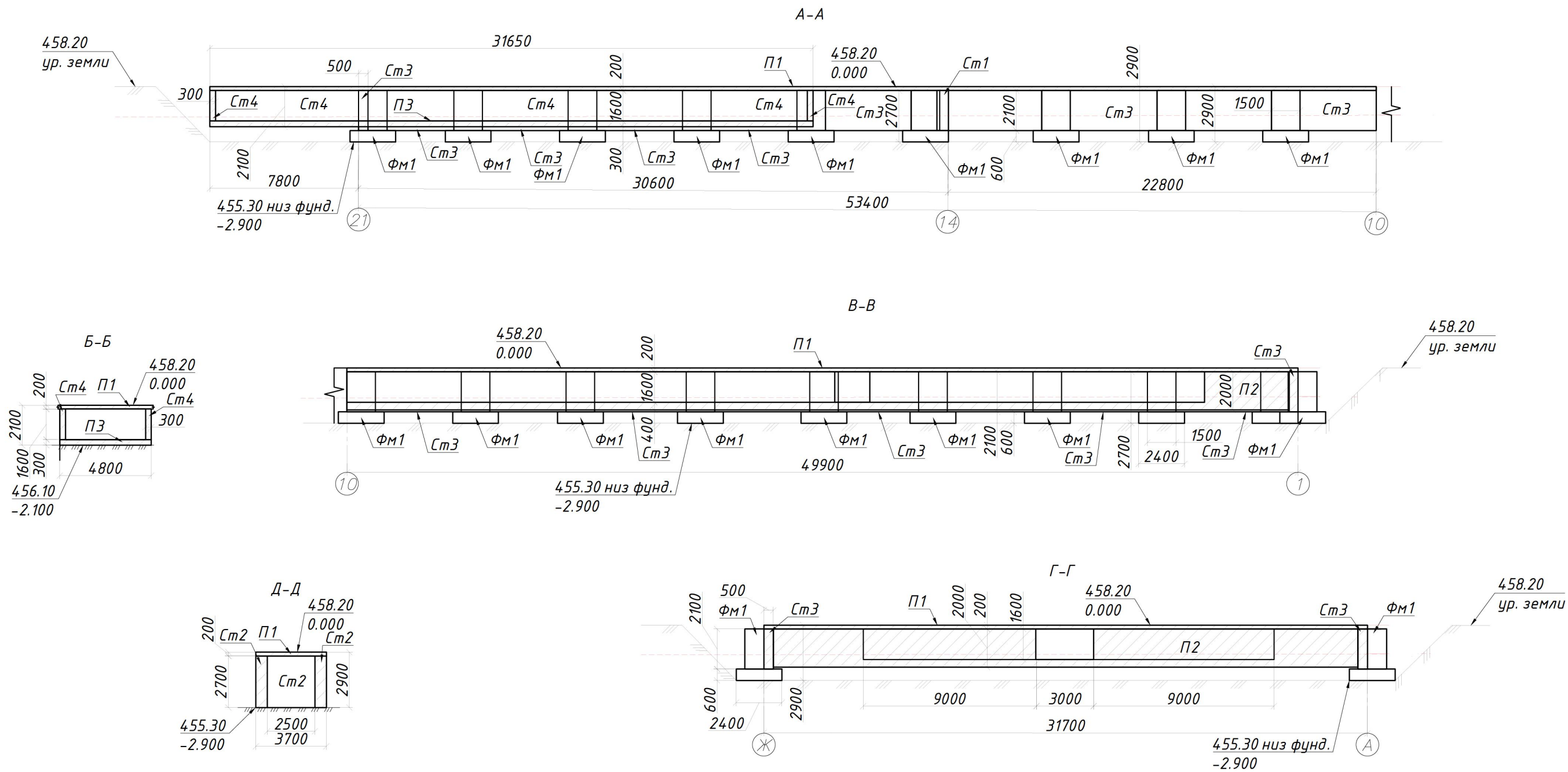
Условные обозначения:

П1, П2, П3, Ст2, Ст3, Ст4

100 Фактические размеры в мм.

458.20  
0.000 Высотные отметки.

						5/2020 - 1.2.6- .4			
2	-		33-23		08.23	1			
					08.23				
					08.23				
					08.23		П	2	4
					08.23	Схема на демонтаж железобетонного фундамента с выемкой грунта в отвал		" "	
					08.23				



Примечание:  
За относительную отметку 0.000 принята  
измеренная абсолютная отметка равная 458.20  
Отметка низа фундамента = 455.30  
Оси сооружения нанесены условно.

Система координат: МСК-38 Зона-3  
Система высот: Балтийская 1977г.

Геодезические измерения выполнены в режиме RTK  
комплект ГНСС РrпnCe i80 Pro Заб. №3505201  
Св-во о поверке № С-АЦМ/06-03-2023/2283327/43  
от 06.03.2023

Условные обозначения:

П1, П2, П3, Ст2, Ст3, Ст4

100 Фактические размеры в мм.

458.20  
0.000 Высотные отметки.

						5/2020 - 1.2.6- .4			
2	-		33-23		08.23	1			
					08.23				
					08.23				
					08.23		П	3	4
					08.23		" "		
					08.23	Схема на демонтаж железобетонного фундамента с выемкой грунта в отвал			



## Разрешение на внесение изменений

Разрешение	Обозначение	5/2020ЕИ-ОЗС1.2.6
33-23	Наименование объекта строительства	Выполнение работ по проектированию ликвидации накопленного вреда окружающей среде на территории городского округа г.Усолье-Сибирское Иркутской области." Этап 1

Изм.	Лист	Содержание изменения	Код	Примечание
2	1	<u>Текстовая часть</u> Откорректирован титульный лист	3	Изменения вносятся на основании технического задания на выполнение обследования технического состояния зданий и сооружений для выполнения работ по проектированию ликвидации накопленного вреда окружающей среде на территории городского округа г. Усолье - Сибирское Иркутской области утвержденного Директором ФГКУ «Дирекция по ликвидации НВОС» А.С. Ермоловым.
	3	Откорректировано примечание в таблице состава отчетной документации по инженерным изысканиям		
	4	Откорректирован состав раздела 5/2020ЕИ-ОЗС1		
	13	Откорректировано содержание тома		
	49,50	Откорректировано содержание таблицы 1 Приложения В. «Объемы демонтажных работ»		
	62	Откорректировано содержание таблицы 1 Приложения Д. «Заключение по обследованию технического состояния объекта»		
	68,69, 70,71	<u>Графическая часть</u> Добавлен технический отчет по обследованию зданий и сооружений «Схема на демонтаж железобетонного фундамента с выемкой грунта в отвал»		

Изм. внес	Шацкая		08.23	ФГУП «ФЭО»	Лист	Листов
Составил	Шацкая		08.23			1
ГИП			08.23			
УТВ.			08.23			

И. контр.

**Док-ция выдана**

Отм. в инв. кн. учета

\_\_\_\_\_