



Член Саморегулируемой организации «СОЮЗАТОМГЕО»

Заказчик – Федеральное государственное казенное учреждение  
«Дирекция по организации работ по ликвидации накопленного вреда окружающей среде, а также  
по обеспечению безопасности гидротехнических сооружений полигона  
«Красный Бор»

Выполнение работ по проектированию ликвидации  
накопленного вреда окружающей среде на территории  
городского округа г. Усолье-Сибирское Иркутской области  
Этап 1

## **ОТЧЕТНАЯ ДОКУМЕНТАЦИЯ ПО ИНЖЕНЕРНЫМ ИЗЫСКАНИЯМ**

**Технический отчёт  
по результатам обследования зданий и сооружений**

**Часть 2. Здания и сооружения**

**Книга 519. Объект недвижимости незавершенный  
строительством. Реконструкция производства жидкого  
хлора (Корпус 2714)**

**5/2020ЕИ-ОЗС1.2.519**

**Том 6.1.2.519**

Изм.	№ док.	Подп.	Дата
1	06-22		06.22
2	33-23		08.23



Член Саморегулируемой организации «СОЮЗАТОМГЕО»

Заказчик – Федеральное государственное казенное учреждение  
«Дирекция по организации работ по ликвидации накопленного вреда окружающей  
среде, а также по обеспечению безопасности гидротехнических сооружений полигона  
«Красный Бор»

Выполнение работ по проектированию ликвидации  
накопленного вреда окружающей среде на территории  
городского округа г. Усолье-Сибирское Иркутской области  
Этап 1

## ОТЧЕТНАЯ ДОКУМЕНТАЦИЯ ПО ИНЖЕНЕРНЫМ ИЗЫСКАНИЯМ

**Технический отчёт  
по результатам обследования зданий и сооружений**

**Часть 2. Здания и сооружения**

**Книга 519. Объект недвижимости незавершенный  
строительством. Реконструкция производства жидкого  
хлора (Корпус 2714)**

**5/2020ЕИ-ОЗС1.2.519**

**Том 6.1.2.519**

Генеральный директор

М.С. Погодин

Главный инженер проекта

С.Ю. Жабриков

Изм.	№ док.	Подп.	Дата
1	06-22		06.22
2	33-23		08.23

Согласовано

Взам. инв. №

Подп. и дата

Инв. № подл.

# **ОБЩЕСТВО С ОГРАНИЧЕННОЙ ОТВЕТСТВЕННОСТЬЮ «АВТОДОРПРОЕКТ»**

Регистрационный № 201015/970 от 20.10.2015 г. в реестре членов саморегулируемой организации АС «Национальный альянс изыскателей «ГеоЦентр»

Заказчик – ФГКУ «Дирекция по ликвидации НВОС и ОБ ГТС полигона «Красный Бор»

Выполнение работ по проектированию ликвидации  
накопленного вреда окружающей среде на территории  
городского округа г. Усолье-Сибирское  
Иркутской области  
Этап 1

## **ОТЧЕТНАЯ ДОКУМЕНТАЦИЯ ПО ИНЖЕНЕРНЫМ ИЗЫСКАНИЯМ**

Раздел 6. Технический отчёт по  
обследованию зданий и сооружений

Подраздел 1. Здания и сооружения

Часть 2. Графическая часть

Книга 519. Объект недвижимости незавершенный строительством.  
Реконструкция производства жидкого хлора (Корпус 2714)

5/2020ЕИ-ОЗС1.2.519

Том 6.1.2.519

Генеральный директор

Д.В. Рубцов

Главный инженер проекта

В.С. Беспалов

Идентификационный номер НОПРИЗ П-058812

Изм.	№ док.	Подп.	Дата
1	06-22		06.22
2	33-23		08.23

Красноярск, 2021

## Список исполнителей

от ООО «Автодорпроект»

Ф.И.О.	Должность	Подпись	Дата
Шабалина В.А.	Инженер		04.2021
Родик А.В.	Инженер		04.2021
Суетова Д.А.	Инженер		04.2021
Толмачева Т.Ф.	Инженер		04.2021

Инв. № подл.	Подп. и дата	Взам. инв. №						
Изм.	Кол.уч	Лист	№док.	Подпись	Дата	5/2020ЕИ-ОЗС		Лист
								1

Номер тома	Обозначение	Наименование	Примечание
1	2	3	4
<b>Технический отчёт по обследованию зданий и сооружений</b>			
<b>Часть 2. Здания и сооружения</b>			
<b>6.1.1</b>	<b>5/2020ЕИ-ОЗС1.1</b>	<b>Часть 1. Текстовая часть</b> <b>Общая пояснительная записка</b>	Изм.3
<b>6.1.2</b>	<b>5/2020ЕИ-ОЗС1.2</b>	<b>Часть 2. Графическая часть</b>	
6.1.2.1	5/2020ЕИ-ОЗС1.2.1	Книга 1. Корпус ПК-4 склад углеродистых материалов	Изм.2
6.1.2.2	5/2020ЕИ-ОЗС1.2.2	Книга 2. Здание заводоуправления ПК-13;3-5	Изм.2
6.1.2.4	5/2020ЕИ-ОЗС1.2.4	Книга 4. Корпус ПК-15	Изм.2
6.1.2.5	5/2020ЕИ-ОЗС1.2.5	Книга 5. Нежилое здание (Корпус 158)	Изм.2
6.1.2.6	5/2020ЕИ-ОЗС1.2.6	Книга 6. Корпус 1606 пр-во холода	Изм.2
6.1.2.8	5/2020ЕИ-ОЗС1.2.8	Книга 8. Станция сбора и перекачки конденсата (Корпус 3705)	Изм.2
6.1.2.8a	5/2020ЕИ-ОЗС1.2.8a	Книга 8a. Нежилое здание (Корпус 5043)	Изм.2
6.1.2.8б	5/2020ЕИ-ОЗС1.2.8б	Книга 8б. Нежилое здание	Изм.2
6.1.2.10	5/2020ЕИ-ОЗС1.2.10	Книга 10. Кирпичная труба	Изм.2
6.1.2.11	5/2020ЕИ-ОЗС1.2.11	Книга 11. Нежилое здание (Здание 11)	Изм.2
6.1.2.13	5/2020ЕИ-ОЗС1.2.13	Книга 13. Корпус 3707. Эл/подстанция ТП-9-здание 1-этажное кирпичное	Изм.2
6.1.2.14	5/2020ЕИ-ОЗС1.2.14	Книга 14. Корпус ПК-5	Изм.2
6.1.2.15	5/2020ЕИ-ОЗС1.2.15	Книга 15. Здание приемных бункеров Корпус ПК-1А кирпичное	Изм.2
6.1.2.17	5/2020ЕИ-ОЗС1.2.17	Книга 17. Склад сырья и подготовки шихты ПК-1	Изм.2
6.1.2.17a	5/2020ЕИ-ОЗС1.2.17a	Книга 17a. Нежилое здание	Изм.2
6.1.2.18	5/2020ЕИ-ОЗС1.2.18	Книга 18. Корпус ПМХ-6	Изм.2
6.1.2.19	5/2020ЕИ-ОЗС1.2.19	Книга 19. Корпус ПХ-1 получение трихлорэтилена	Изм.2
6.1.2.19a	5/2020ЕИ-ОЗС1.2.19a	Книга 19a. Нежилое здание	Изм.2
6.1.2.20	5/2020ЕИ-ОЗС1.2.20	Книга 20. Корпус 0702	Изм.2
6.1.2.21	5/2020ЕИ-ОЗС1.2.21	Книга 21. Корпус 1606А	Изм.2
6.1.2.22	5/2020ЕИ-ОЗС1.2.22	Книга 22. Промышленная установка производства тетрахлорэт. ПМ-1А	Изм.2
6.1.2.22.1	5/2020ЕИ-ОЗС1.2.22.1	Книга 22.1 Фундаменты Ф1, Ф2, Ф3	Изм.1 (нов.)
6.1.2.24	5/2020ЕИ-ОЗС1.2.24	Книга 24. Корпус ПА-1	Изм.2
6.1.2.25	5/2020ЕИ-ОЗС1.2.25	Книга 25. Корпус ПА-4	Изм.2
6.1.2.26	5/2020ЕИ-ОЗС1.2.26	Книга 26. Корпус ПА-2-1	Изм.2
6.1.2.27	5/2020ЕИ-ОЗС1.2.27	Книга 27. Корпус 5045 Трансформ. Подстанция пр. ЭХГ	Изм.2
6.1.2.28	5/2020ЕИ-ОЗС1.2.28	Книга 28. Корпус ПК 4-6	Изм.2

Взам. инв. №						
Подп. и дата	2	-	Зам.	33-23		08.23
	Изм.	Кол.уч.	Лист	№док.	Подпись	Дата
Инв. № подл.	Разраб.	Башмакова		08.23	Состав раздела 5/2020ЕИ-ОЗС1	
	Пров.	Башмакова		08.23		
	Н.контр.	Голубев		08.23		
						Стадия
						Лист
						Листов
						П
						1
						10
						ФГУП «ФЭО»

Инв. № подл.	Подп. и дата	Взам. инв. №							Лист
			5/2020ЕИ-ОЗС1-СР						
Изм.	Кол.уч.	Лист	№док.	Подпись	Дата				
2	-	Зам.	33-23		08.23				
6.1.2.58			5/2020ЕИ-ОЗС1.2.58			Книга 58. Корпус 1608 Ремонтно-механический			Изм.2
6.1.2.60			5/2020ЕИ-ОЗС1.2.60			Книга 60. Известковое хозяйство корпуса 3005, 3005А, 3005 ВБГД (Корпус 3005)			Изм.2
6.1.2.61			5/2020ЕИ-ОЗС1.2.61			Книга 61. Известковое хозяйство корпуса 3005, 3005А, 3005 ВБГД (Корпус 3005А)			Изм.2
6.1.2.63			5/2020ЕИ-ОЗС1.2.63			Книга 63. Известковое хозяйство корпуса 3005, 3005А, 3005 ВБГД (Корпус 3005Г)			Изм.2
6.1.2.64			5/2020ЕИ-ОЗС1.2.64			Книга 64. Трансформаторно-масляное хозяйство корпус 3605			Изм.2
6.1.2.65			5/2020ЕИ-ОЗС1.2.65			Книга 65. Отделение очистки газов и насосная горячих вод (Корпус 051)			Изм.2
6.1.2.65.1			5/2020ЕИ-ОЗС1.2.65.1			Книга 65.1. Подземная камера			Изм.1(нов.)

Инв. № подл.	Подп. и дата	Взам. инв. №							Лист
						5/2020ЕИ-ОЗС1-СР	Лист  3		
2	-	Зам.	33-23		08.23				
Изм.	Кол.уч.	Лист	№ док.	Подпись	Дата				

6.1.2.66	5/2020ЕИ-ОЗС1.2.66	Книга 66. Корпус 2801А – Склад готовой продукции	Изм.2
6.1.2.69	5/2020ЕИ-ОЗС1.2.69	Книга 69. Корпус ПК-12	Изм.2
6.1.2.70	5/2020ЕИ-ОЗС1.2.70	Книга 70. Ремонтно-механический цех	Изм.2
6.1.2.71	5/2020ЕИ-ОЗС1.2.71	Книга 71. Корпус ПК 8-9	Изм.2
6.1.2.73	5/2020ЕИ-ОЗС1.2.73	Книга 73. Корпус 5021 производства ЭХГ	Изм.2
6.1.2.74	5/2020ЕИ-ОЗС1.2.74	Книга 74. Корпус 5034	Изм.2
6.1.2.77	5/2020ЕИ-ОЗС1.2.77	Книга 77. Корпус 5018 производство ЭХГ	Изм.2
6.1.2.78	5/2020ЕИ-ОЗС1.2.78	Книга 78. Нежилое 4-этажное, крупнопанельное здание - Корпус 5020. Производство ЭХГ	Изм.2
6.1.2.79	5/2020ЕИ-ОЗС1.2.79	Книга 79. Нежилое здание (Корпус 5025)	Изм.2
6.1.2.85	5/2020ЕИ-ОЗС1.2.85	Книга 85. Нежилое здание	Изм.2
6.1.2.85.1	5/2020ЕИ-ОЗС1.2.85.1	Книга 85.1.Камера ж/б заглубленная	Изм.1 (нов.)
6.1.2.86	5/2020ЕИ-ОЗС1.2.86	Книга 86. Корпус 50	Изм.2
6.1.2.88	5/2020ЕИ-ОЗС1.2.88	Книга 88. Корпус 5001 производство ЭХГ	Изм.2
6.1.2.88.1	5/2020ЕИ-ОЗС1.2.88.1	Книга 88.1. Ложементы РСГ	Изм.1 (нов.)
6.1.2.89	5/2020ЕИ-ОЗС1.2.89	Книга 89. Корпус 5006 производства ЭХГ - здание КИПиА	Изм.2
6.1.2.90	5/2020ЕИ-ОЗС1.2.90	Книга 90. Корпус 5002	Изм.2
6.1.2.91	5/2020ЕИ-ОЗС1.2.91	Книга 91. Корпус 5004 (содовое хозяйство) производство ЭПХГ	Изм.2
6.1.2.91a	5/2020ЕИ-ОЗС1.2.91a	Книга 91a. Нежилое здание (Емкостной парк)	Изм.2
6.1.2.91a.1	5/2020ЕИ-ОЗС1.2.91a.1	Книга 91a.1. Бункер подземно-надземный ж/б, каре парка	Изм.1 (нов.)
6.1.2.92	5/2020ЕИ-ОЗС1.2.92	Книга 92. Корпус 5019	Изм.2
6.1.2.93	5/2020ЕИ-ОЗС1.2.93	Книга 93. Производственное (Корпус 5003)	Изм.2
6.1.2.94	5/2020ЕИ-ОЗС1.2.94	Книга 94. Корпус 5009-09А	Изм.2
6.1.2.95	5/2020ЕИ-ОЗС1.2.95	Книга 95. Корпус 5010-10А	Изм.2
6.1.2.96	5/2020ЕИ-ОЗС1.2.96	Книга 96. Поддон с цистернами	Изм.2
6.1.2.97	5/2020ЕИ-ОЗС1.2.97	Книга 97. Поддон из монол. железобетона К.5009-09А - сооружение, состоящее из железобетонной площадки с железобетонными стенами высотой 1,6 м, площадью 2537,10 кв.м.	Изм.2
6.1.2.100	5/2020ЕИ-ОЗС1.2.100	Книга 100. Корпус 5020А, производство ЭХГ	Изм.2
6.1.2.102	5/2020ЕИ-ОЗС1.2.102	Книга 102. Корпус 5016 производства ЭХГ	Изм.2
6.1.2.103	5/2020ЕИ-ОЗС1.2.103	Книга 103. Сооружение (Корпус 5016)	Изм.2
6.1.2.104	5/2020ЕИ-ОЗС1.2.104	Книга 104. Корпус 3701a	Изм.2
6.1.2.105	5/2020ЕИ-ОЗС1.2.105	Книга 105. Корпус 3724А	Изм.2
6.1.2.105.1	5/2020ЕИ-ОЗС1.2.105.1	Книга 105.1. Сливоналивная эстакада ж/б	Изм.1 (нов.)
6.1.2.106	5/2020ЕИ-ОЗС1.2.106	Книга 106. Корпус 5027	Изм.2
6.1.2.107	5/2020ЕИ-ОЗС1.2.107	Книга 107. Металлическая емкость, сооружение 3701	Изм.2
6.1.2.108	5/2020ЕИ-ОЗС1.2.108	Книга 108. Металлическая емкость, сооружение 3701	Изм.2
6.1.2.109	5/2020ЕИ-ОЗС1.2.109	Книга 109. Сооружение	Изм.2
6.1.2.109б	5/2020ЕИ-ОЗС1.2.109б	Книга 109б. Трансформаторная подстанция (Корпус 109б)	Изм.1 (нов.)
6.1.2.110	5/2020ЕИ-ОЗС1.2.110	Книга 110. Сооружение	Изм.2
6.1.2.111	5/2020ЕИ-ОЗС1.2.111	Книга 111. Сооружение (Корпус 4027А)	Изм.2
6.1.2.111a	5/2020ЕИ-ОЗС1.2.111a	Книга 111a. Нежилое здание (Корпус 3702)	Изм.1

6.1.2.113	5/2020ЕИ-ОЗС1.2.113	Книга 113. Корпус № 5023А	Изм.2
6.1.2.114	5/2020ЕИ-ОЗС1.2.114	Книга 114. Корпус № 13В Материально-технический склад с рамп.	Изм.2
6.1.2.114.1	5/2020ЕИ-ОЗС1.2.114.1	Книга 114.1. Склад	Изм.1 (нов.)
6.1.2.116	5/2020ЕИ-ОЗС1.2.116	Книга 116. Нежилое здание (Корпус 13Б)	Изм.2
6.1.2.117	5/2020ЕИ-ОЗС1.2.117	Книга 117. Нежилое здание (Корпус 13 А)	Изм.2
6.1.2.118	5/2020ЕИ-ОЗС1.2.118	Книга 118. Сооружение (Корпус 50а)	Изм.2
6.1.2.119	5/2020ЕИ-ОЗС1.2.119	Книга 119. Корпус 5015 производства ЭХГ (Азотная станция)	Изм.2
6.1.2.120	5/2020ЕИ-ОЗС1.2.120	Книга 120. Газоспасательная станция корпус 5028	Изм.2
6.1.2.121	5/2020ЕИ-ОЗС1.2.121	Книга 121. Корпус 5040, 3-я проходная	Изм.2
6.1.2.122	5/2020ЕИ-ОЗС1.2.122	Книга 122. Корпус 5014 производства ЭХГ (насосная станция подкачки)	Изм.2
6.1.2.124	5/2020ЕИ-ОЗС1.2.124	Книга 124. Подстанция -75 ЗРУ-6 кв Корпус 137А	Изм.2
6.1.2.125	5/2020ЕИ-ОЗС1.2.125	Книга 125. Корпус 137 Б,В,Г Пр-ва ЭХГ (подстанция)	Изм.2
6.1.2.130	5/2020ЕИ-ОЗС1.2.130	Книга 130. Сооружение	Изм.1
6.1.2.131	5/2020ЕИ-ОЗС1.2.131	Книга 131. Сооружение	Изм.1
6.1.2.132	5/2020ЕИ-ОЗС1.2.132	Книга 132. Корпус 2302-А	Изм.2
6.1.2.132а	5/2020ЕИ-ОЗС1.2.132а	Книга 132а. Нежилое здание	Изм.2
6.1.2.134	5/2020ЕИ-ОЗС1.2.134	Книга 134. Корпус 28 (Заводоуправление производства №1)	Изм.2
6.1.2.135	5/2020ЕИ-ОЗС1.2.135	Книга 135. Нежилое здание	Изм.2
6.1.2.136	5/2020ЕИ-ОЗС1.2.136	Книга 136. Ремонтно-механический цех (Корпус 66)	Изм.2
6.1.2.139	5/2020ЕИ-ОЗС1.2.139	Книга 139. Нежилое здание (Корпус 123)	Изм.2
6.1.2.139.1	5/2020ЕИ-ОЗС1.2.139.1	Книга 139.1. Пандус ЗП-21 ж/б, металлический навес, насосная ЗП-20 с подземной частью	Изм.1 (нов.)
6.1.2.140	5/2020ЕИ-ОЗС1.2.140	Книга 140. Здание служб завода 7 (Корпус 115)	Изм.2
6.1.2.140а	5/2020ЕИ-ОЗС1.2.140а	Книга 140а. Бомбоубежище	Изм.2
6.1.2.141	5/2020ЕИ-ОЗС1.2.141	Книга 141. Корпус 23 здание для производства полиэтиленовой тары	Изм.2
6.1.2.142	5/2020ЕИ-ОЗС1.2.142	Книга 142. Здание цеха 21	Изм.2
6.1.2.142а	5/2020ЕИ-ОЗС1.2.142а	Книга 142а. Нежилое здание	Изм.2
6.1.2.143	5/2020ЕИ-ОЗС1.2.143	Книга 143. Корпус 74 производство скипидара, разбавителя, автоочистителя	Изм.2
6.1.2.144	5/2020ЕИ-ОЗС1.2.144	Книга 144. Корпус 22 здание производства полиэтиленовой пленки	Изм.2
6.1.2.145	5/2020ЕИ-ОЗС1.2.145	Книга 145. Нежилое 4328 подстанция	Изм.2
6.1.2.146	5/2020ЕИ-ОЗС1.2.146	Книга 146. Здание (Корпус 5013)	Изм.2
6.1.2.147	5/2020ЕИ-ОЗС1.2.147	Книга 147. Сооружение (Железобетонные емкости) Корпус 5041	Изм.2
6.1.2.150	5/2020ЕИ-ОЗС1.2.150	Книга 150. Нежилое здание (Корпус ПН-4 производства пеноплена, изделий из пластмасс)	Изм.2
6.1.2.151	5/2020ЕИ-ОЗС1.2.151	Книга 151. Нежилое здание ПМХ-4	Изм.2
6.1.2.151.1	5/2020ЕИ-ОЗС1.2.151.1	Книга 151.1. Обечайка резервуаров Р-1, Р-2 ж/б, подземные	Изм.1 (нов.)
6.1.2.151.2	5/2020ЕИ-ОЗС1.2.151.2	Книга 151.2. Ложементы РСГ, каре резервуарного парка	Изм.1 (нов.)
6.1.2.152	5/2020ЕИ-ОЗС1.2.152	Книга 152. Нежилое здание (Корпус 0805)	Изм.2
6.1.2.153	5/2020ЕИ-ОЗС1.2.153	Книга 153. Корпус 0806	Изм.2
6.1.2.153а	5/2020ЕИ-ОЗС1.2.153а	Книга 153а. Железобетонная конструкция (Корпус 0806)	Изм.1

Взам. инв. №	Подп. и дата	Инв. № подл.
--------------	--------------	--------------

2	-	Зам.	33-23		08.23
Изм.	Кол.уч.	Лист	№ док.	Подпись	Дата

5/2020ЕИ-ОЗС1-СР

Лист

4

Инв. № подл.	Подп. и дата	Взам. инв. №							Лист
						5/2020ЕИ-ОЗС1-СР	Лист		
							5		
Изм.	Кол.уч.	Лист	№ док.	Подпись	Дата				

6.1.2.153a.1	5/2020ЕИ-ОЗС1.2.153a.1	Книга 153a.1. Фундаменты от каркаса здания	Изм.1 (нов.)
6.1.2.153.1	5/2020ЕИ-ОЗС1.2.153.1	Книга 153.1. Трубы вентиляционные Тр-1, Тр-2	Изм.1 (нов.)
6.1.2.153.2	5/2020ЕИ-ОЗС1.2.153.2	Книга 153.2. Ложементы РСГ	Изм.1 (нов.)
6.1.2.154	5/2020ЕИ-ОЗС1.2.154	Книга 154. Нежилое здание (Корпус 0806)	Изм.2
6.1.2.154.1	5/2020ЕИ-ОЗС1.2.154.1	Книга 154.1. Каре парка резервуаров, фундаменты монолитные ж/б	Изм.1 (нов.)
6.1.2.157	5/2020ЕИ-ОЗС1.2.157	Книга 157. Корпус 4017/2 производства РУ	Изм.2
6.1.2.158	5/2020ЕИ-ОЗС1.2.158	Книга 158. Корпус 4018 производство РУ	Изм.2
6.1.2.158a	5/2020ЕИ-ОЗС1.2.158a	Книга 158a. Проходная №ба (Корпус 4026)	Изм.2
6.1.2.159	5/2020ЕИ-ОЗС1.2.159	Книга 159. Корпус 4018 А	Изм.2
6.1.2.160	5/2020ЕИ-ОЗС1.2.160	Книга 160. Корпус 4017 А п/ст 23	Изм.2
6.1.2.178	5/2020ЕИ-ОЗС1.2.178	Книга 178. Корпус 4016	Изм.2
6.1.2.180	5/2020ЕИ-ОЗС1.2.180	Книга 180. Корпус 4001	Изм.2
6.1.2.187	5/2020ЕИ-ОЗС1.2.187	Книга 187. Корпус 4002-14	Изм.2
6.1.2.187.1	5/2020ЕИ-ОЗС1.2.187.1	Книга 187.1. Пункт обогрева ОП	Изм.1 (нов.)
6.1.2.188	5/2020ЕИ-ОЗС1.2.188	Книга 188. Корпус 4000 производства РУ	Изм.2
6.1.2.189	5/2020ЕИ-ОЗС1.2.189	Книга 189. Нежилое здание (Корпус 4020 производства РУ)	Изм.2
6.1.2.192	5/2020ЕИ-ОЗС1.2.192	Книга 192. Корпус 4022 (Цех наполнения кислородных баллонов)	Изм.2
6.1.2.193	5/2020ЕИ-ОЗС1.2.193	Книга 193. Корпус 3730,3719,3719А,3730Б	Изм.2
6.1.2.194	5/2020ЕИ-ОЗС1.2.194	Книга 194. Корпус очистки и наполнения баллонов корпус 4025	Изм.2
6.1.2.195	5/2020ЕИ-ОЗС1.2.195	Книга 195. Корпус производства кислорода 4021	Изм.2
6.1.2.198	5/2020ЕИ-ОЗС1.2.198	Книга 198. Корпус 113	Изм.2
6.1.2.203	5/2020ЕИ-ОЗС1.2.203	Книга 203. Здание одноэтажное корпус 3714	Изм.2
6.1.2.204	5/2020ЕИ-ОЗС1.2.204	Книга 204. Здание одноэтажное (Корпус 1102)	Изм.2
6.1.2.205	5/2020ЕИ-ОЗС1.2.205	Книга 205. Цех КИПиА корпус 3302	Изм.2
6.1.2.206	5/2020ЕИ-ОЗС1.2.206	Книга 206. Корпус 1101 Административно-бытовой	Изм.2
6.1.2.207	5/2020ЕИ-ОЗС1.2.207	Книга 207. Нежилое 3-этажное, кирпичное, с подвалом, с мансардным этажом здание - Здание 3-х этажное с подвалом (Корпус 4323)	Изм.2
6.1.2.208	5/2020ЕИ-ОЗС1.2.208	Книга 208. Здание цеха КИПиА корпус 3301	Изм.2
6.1.2.208a	5/2020ЕИ-ОЗС1.2.208a	Книга 208a. Бомбоубежище	Изм.2
6.1.2.214a	5/2020ЕИ-ОЗС1.2.214a	Книга 214a. Нежилое здание	Изм.2
6.1.2.218	5/2020ЕИ-ОЗС1.2.218	Книга 218. Корпус 2202Б-осушка хлора	Изм.2
6.1.2.218a	5/2020ЕИ-ОЗС1.2.218a	Книга 218a. Корпус 2202 АБВ кауст. соды	Изм.1
6.1.2.220	5/2020ЕИ-ОЗС1.2.220	Книга 220. Корпус 77 (Электроремонтный цех)	Изм.2
6.1.2.221	5/2020ЕИ-ОЗС1.2.221	Книга 221. Корпус 2205 Каустическая сода	Изм.2
6.1.2.222	5/2020ЕИ-ОЗС1.2.222	Книга 222. Корпус 2204 в вход в компл. кауст. соды	Изм.2
6.1.2.223	5/2020ЕИ-ОЗС1.2.223	Книга 223. Корпус 2204 по ремонту и сборке электролизеров	Изм.2
6.1.2.224	5/2020ЕИ-ОЗС1.2.224	Книга 224. Корпус 2716 (2216) Склад серной кислоты	Изм.2
6.1.2.225	5/2020ЕИ-ОЗС1.2.225	Книга 225. Корпус 2301, 2301А Каустическая сода	Изм.2
6.1.2.226	5/2020ЕИ-ОЗС1.2.226	Книга 226. Корпус 2303 Каустическая сода	Изм.2
6.1.2.227	5/2020ЕИ-ОЗС1.2.227	Книга 227. Здание склада каустика-корпус 2302	Изм.2

Инв. № подл.	Подп. и дата	Взам. инв. №								
6.1.2.249			5/2020ЕИ-ОЗС1.2.249			Книга 249. Корпус 122 производство перекиси водорода			Изм.2	
6.1.2.255			5/2020ЕИ-ОЗС1.2.255			Книга 255. Корпус 3715, 3716, 3716А, вход в объект ЦВК			Изм.2	
6.1.2.255а			5/2020ЕИ-ОЗС1.2.255а			Книга 255а. Бомбоубежище			Изм.2	
6.1.2.256			5/2020ЕИ-ОЗС1.2.256			Книга 256. Складской корпус 3606			Изм.2	
6.1.2.257			5/2020ЕИ-ОЗС1.2.257			Книга 257. Корпус 3604			Изм.2	
6.1.2.258			5/2020ЕИ-ОЗС1.2.258			Книга 258. Корпус 3716			Изм.2	
6.1.2.259			5/2020ЕИ-ОЗС1.2.259			Книга 259. Корпус 3716а			Изм.2	
6.1.2.260			5/2020ЕИ-ОЗС1.2.260			Книга 260. Корпус 4330 (Корпус 4330в)			Изм.2	
6.1.2.261			5/2020ЕИ-ОЗС1.2.261			Книга 261. Корпус 4330 (Корпус 4330б)			Изм.2	
6.1.2.262			5/2020ЕИ-ОЗС1.2.262			Книга 262. Нежилое здание Корпус 4330 (Корпус 4330а)			Изм.2	
6.1.2.265			5/2020ЕИ-ОЗС1.2.265			Книга 265. Корпус 2102 производство каустика и хлора			Изм.2	
2		-	Зам.	33-23		08.23	5/2020ЕИ-ОЗС1-СР			Лист
Изм.		Кол.уч.	Лист	№ док.	Подпись	Дата				6

Инв. № подл.	Подп. и дата	Взам. инв. №							5/2020ЕИ-ОЗС1-СР	Лист  7
6.1.2.299	5/2020ЕИ-ОЗС1.2.299					Книга 299. Корпус 96А, производство гидрофобизирующих жидкостей	Изм.2			
6.1.2.300	5/2020ЕИ-ОЗС1.2.300					Книга 300. Корпус 95 пр-во х/метила, эфира, ОКК (З-ДЗ)	Изм.2			
6.1.2.300.1	5/2020ЕИ-ОЗС1.2.300.1					Книга 300.1. Пункт управления ж/д путями	Изм.1 (нов.)			
6.1.2.301	5/2020ЕИ-ОЗС1.2.301					Книга 301. Корпус 98А служебно-бытовой завод №3	Изм.2			
6.1.2.302	5/2020ЕИ-ОЗС1.2.302					Книга 302. Корпус 98 служебно-бытовой	Изм.2			
6.1.2.303	5/2020ЕИ-ОЗС1.2.303					Книга 303. Корпус 92 производство лаков КО-815 и КО-85	Изм.2			
6.1.2.303.1	5/2020ЕИ-ОЗС1.2.303.1					Книга 303.1. Контрфорс	Изм.1 (нов.)			
6.1.2.303.2	5/2020ЕИ-ОЗС1.2.303.2					Книга 303.2. Пункт обогрева ОП	Изм.1 (нов.)			

6.1.2.265а	5/2020ЕИ-ОЗС1.2.265а	Книга 265а. Нежилое здание	Изм.2
6.1.2.265б	5/2020ЕИ-ОЗС1.2.265б	Книга 265б. Поддон с емкостями	Изм.2
6.1.2.266	5/2020ЕИ-ОЗС1.2.266	Книга 266. Здание для ремонта и испытания хлорн. цистерн	Изм.2
6.1.2.267	5/2020ЕИ-ОЗС1.2.267	Книга 267. Корпус антикоррозийного цеха со сварочным отделением (Корпус 3202)	Изм.2
6.1.2.268	5/2020ЕИ-ОЗС1.2.268	Книга 268. Корпус 0611	Изм.2
6.1.2.269	5/2020ЕИ-ОЗС1.2.269	Книга 269. Корпус 0610	Изм.2
6.1.2.269.1	5/2020ЕИ-ОЗС1.2.269.1	Книга 269.1 Пункт обогрева ОП	Изм.1 (нов.)
6.1.2.270	5/2020ЕИ-ОЗС1.2.270	Книга 270. Нежилое кирпичное здание смешанной этажности (1-3 этажа), корпуса 1210.	Изм.2
6.1.2.271	5/2020ЕИ-ОЗС1.2.271	Книга 271. Склад жидкого хлора корпус 2710	Изм.2
6.1.2.272	5/2020ЕИ-ОЗС1.2.272	Книга 272. Здание подготовки и разлива жидкого хлора	Изм.2
6.1.2.272а	5/2020ЕИ-ОЗС1.2.272а	Книга 272а. Нежилое здание	Изм.2
6.1.2.273	5/2020ЕИ-ОЗС1.2.273	Книга 273. Корпус 2711 Разлив жидкого хлора в тару	Изм.2
6.1.2.273а	5/2020ЕИ-ОЗС1.2.273а	Книга 273а. Навес	Изм.2
6.1.2.274	5/2020ЕИ-ОЗС1.2.274	Книга 274. Здание ремонтно-механического цеха корпус 3510	Изм.2
6.1.2.275	5/2020ЕИ-ОЗС1.2.275	Книга 275. Корпус 3508 служебн. бытовой корпус	Изм.2
6.1.2.277	5/2020ЕИ-ОЗС1.2.277	Книга 277. Здание одноэтажное. Корпус 3601 обор. освещ.	Изм.2
6.1.2.278	5/2020ЕИ-ОЗС1.2.278	Книга 278. Корпус 3603	Изм.2
6.1.2.279	5/2020ЕИ-ОЗС1.2.279	Книга 279. Здание 3001 Производство дефолианта	Изм.2
6.1.2.280	5/2020ЕИ-ОЗС1.2.280	Книга 280. Корпус № 2705	Изм.2
6.1.2.281	5/2020ЕИ-ОЗС1.2.281	Книга 281. Производство гипохлорида кальция. Административно-бытовой корпус (Корпус 2801)	Изм.2
6.1.2.282	5/2020ЕИ-ОЗС1.2.282	Книга 282. Корпус 3423	Изм.2
6.1.2.285	5/2020ЕИ-ОЗС1.2.285	Книга 285. Корпус 2501	Изм.2
6.1.2.286	5/2020ЕИ-ОЗС1.2.286	Книга 286. Бомбоубежище (Корпус 3426)	Изм.2
6.1.2.291	5/2020ЕИ-ОЗС1.2.291	Книга 291. Корпус 2602.1	Изм.2
6.1.2.294	5/2020ЕИ-ОЗС1.2.294	Книга 294. Корпус 6005	Изм.2
6.1.2.297	5/2020ЕИ-ОЗС1.2.297	Книга 297. Корпус 94 метилэтилхлорсиланов завод №3	Изм.2
6.1.2.297а	5/2020ЕИ-ОЗС1.2.297а	Книга 297а. Сооружение (Корпус 94 В)	Изм.2
6.1.2.297б	5/2020ЕИ-ОЗС1.2.297б	Книга 297б. Нежилое здание	Изм.2
6.1.2.299	5/2020ЕИ-ОЗС1.2.299	Книга 299. Корпус 96А, производство гидрофобизирующих жидкостей	Изм.2
6.1.2.300	5/2020ЕИ-ОЗС1.2.300	Книга 300. Корпус 95 пр-во х/метила, эфира, ОКК (З-ДЗ)	Изм.2
6.1.2.300.1	5/2020ЕИ-ОЗС1.2.300.1	Книга 300.1. Пункт управления ж/д путями	Изм.1 (нов.)
6.1.2.301	5/2020ЕИ-ОЗС1.2.301	Книга 301. Корпус 98А служебно-бытовой завод №3	Изм.2
6.1.2.302	5/2020ЕИ-ОЗС1.2.302	Книга 302. Корпус 98 служебно-бытовой	Изм.2
6.1.2.303	5/2020ЕИ-ОЗС1.2.303	Книга 303. Корпус 92 производство лаков КО-815 и КО-85	Изм.2
6.1.2.303.1	5/2020ЕИ-ОЗС1.2.303.1	Книга 303.1. Контрфорс	Изм.1 (нов.)
6.1.2.303.2	5/2020ЕИ-ОЗС1.2.303.2	Книга 303.2. Пункт обогрева ОП	Изм.1 (нов.)

Взам. инв. №	Подп. и дата	Инв. № подл.							Лист
						5/2020ЕИ-ОЗС1-СР	Лист		
2	-	Зам.	33-23		08.23				
Изм.	Кол.уч.	Лист	№ док.	Подпись	Дата				
6.1.2.349	5/2020ЕИ-ОЗС1.2.349					Книга 349. Корпус 4045	Изм.2		
6.1.2.349.1	5/2020ЕИ-ОЗС1.2.349.1					Книга 349.1 Пункты обогрева ОП1, ОП2	Изм.1 (нов.)		
6.1.2.356	5/2020ЕИ-ОЗС1.2.356					Книга 356. Нежилое здание			
6.1.2.359	5/2020ЕИ-ОЗС1.2.359					Книга 359. Нежилое здание	Изм.2		
6.1.2.359а	5/2020ЕИ-ОЗС1.2.359а					Книга 359а. Нежилое здание	Изм.1		
6.1.2.385	5/2020ЕИ-ОЗС1.2.385					Книга 385. Дымовая труба - железобетонное сооружение высотой 120м с зольным бункером, лестницей, грозозащитой (Корпус ПК-10)	Изм.2		
6.1.2.395	5/2020ЕИ-ОЗС1.2.395					Книга 395. Склад отработанной серной кислоты (Корпус 0610б)	Изм.2		
6.1.2.396	5/2020ЕИ-ОЗС1.2.396					Книга 396. Склад соляной к-ты (Корпус 1210А)	Изм.1		
6.1.2.399	5/2020ЕИ-ОЗС1.2.399					Книга 399. Корпус ПК-7 - здание смешанной этажности (1,2,6 этажное)	Изм.2		
6.1.2.400	5/2020ЕИ-ОЗС1.2.400					Книга 400. Корпус 5021 А	Изм.2		

Взам. инв. №	Подп. и дата	Инв. № подл.							этажерки со стальным каркасом и металлическим перекрытием		
			6.1.2.460						5/2020ЕИ-ОЗС1.2.460	Книга 460. Труба вентиляционная - кирпичное сооружение высотой 51.5 м, d=4.36м с лестницей и грозозащитой	Изм.2
			6.1.2.461						5/2020ЕИ-ОЗС1.2.461	Книга 461. Насосная станция для перекачки конденсата	Изм.2
			6.1.2.462						5/2020ЕИ-ОЗС1.2.462	Книга 462. Корпус 3202. Материальный склад антикоррозийного цеха	Изм.2
			6.1.2.463						5/2020ЕИ-ОЗС1.2.463	Книга 463. Производственный корпус 3701	Изм.2
			6.1.2.464						5/2020ЕИ-ОЗС1.2.464	Книга 464. Пожарное депо на 5 машин. Корпус 4311	Изм.2
			6.1.2.464а						5/2020ЕИ-ОЗС1.2.464а	Книга 464а. Нежилое здание	Изм.2
			6.1.2.465						5/2020ЕИ-ОЗС1.2.465	Книга 465. Корпус 4311 А - одноэтажное, кирпичное здание	Изм.2
			6.1.2.467						5/2020ЕИ-ОЗС1.2.467	Книга 467. Корпус 5005	Изм.2
			6.1.2.471						5/2020ЕИ-ОЗС1.2.471	Книга 471. Нежилое здание. Проходной пункт территория завода №1	Изм.1; 2
2		-	Зам.	33-23		08.23	5/2020ЕИ-ОЗС1-СР		Лист		
									9		
Изм.	Кол.уч.	Лист	№док.	Подпись	Дата						

6.1.2.400.1	5/2020ЕИ-ОЗС1.2.400.1	Книга 400.1. Цоколь здания	Изм.1 (нов.)
6.1.2.402	5/2020ЕИ-ОЗС1.2.402	Книга 402. Нежилое 5-этажное, смешанной конструкции - кирпичное, шатра из армопенобетонных плит здание - здание дробления и сортировки извести ПК-3 с галереей между корпусами ПК-3 и ПК-5	Изм.2
6.1.2.403	5/2020ЕИ-ОЗС1.2.403	Книга 403. Нежилое здание (Корпус 5032)	Изм.1
6.1.2.403.1	5/2020ЕИ-ОЗС1.2.403.1	Книга 403.1. Фундаменты от каркаса здания	Изм.1 (нов.)
6.1.2.403а	5/2020ЕИ-ОЗС1.2.403а	Книга 403а. Нежилое здание	Изм.2
6.1.2.403б	5/2020ЕИ-ОЗС1.2.403б	Книга 403б. Нежилое здание	Изм.2
6.1.2.404	5/2020ЕИ-ОЗС1.2.404	Книга 404. Проходная (Корпус 4305)	Изм.2
6.1.2.404а	5/2020ЕИ-ОЗС1.2.404а	Книга 404а. Нежилое здание (Корпус 5024)	Изм.2
6.1.2.404б	5/2020ЕИ-ОЗС1.2.404б	Книга 404б. Нежилое здание (Корпус 5024)	Изм.1
6.1.2.404в.1	5/2020ЕИ-ОЗС1.2.404в.1	Книга 404в.1. Фундаменты от каркаса здания	Изм.1 (нов.)
6.1.2.405а	5/2020ЕИ-ОЗС1.2.405а	Книга 405а. Бетонная площадка	Изм.1
6.1.2.405а.1	5/2020ЕИ-ОЗС1.2.405а.1	Книга 405а.1. Фундамент здания. Камера подземная ж/б	Изм.1 (нов.)
6.1.2.405б	5/2020ЕИ-ОЗС1.2.405б	Книга 405б. Нежилое здание Помещение насосной опытной установки размещения отходов производства эпихлоргидрина в подземной соляной камере рассолопромысла	Изм.2
6.1.2.405в	5/2020ЕИ-ОЗС1.2.405в	Книга 405в.	Изм.1 (нов.)
6.1.2.405г.1	5/2020ЕИ-ОЗС1.2.405г.1	Книга 405г.1. Камера подземная	Изм.1 (нов.)
6.1.2.405г.2	5/2020ЕИ-ОЗС1.2.405г.2	Книга 405г.2. Фундамент подземный ж/б	Изм.1 (нов.)
6.1.2.405д	5/2020ЕИ-ОЗС1.2.405д	Книга 405д.	Изм.1
6.1.2.405е	5/2020ЕИ-ОЗС1.2.405е	Книга 405е.	Изм.1
6.1.2.405ж	5/2020ЕИ-ОЗС1.2.405ж	Книга 405ж. Нежилое здание. Насосная рассолпромысла.	Изм.2
6.1.2.414	5/2020ЕИ-ОЗС1.2.414	Книга 414. Отделение 4044 корпуса 4017/2 (склады)	Изм.2
6.1.2.456	5/2020ЕИ-ОЗС1.2.456	Книга 456. Корпус 2706	Изм.2
6.1.2.457	5/2020ЕИ-ОЗС1.2.457	Книга 457. Нежилое здание	Изм.2
6.1.2.458	5/2020ЕИ-ОЗС1.2.458	Книга 458. Труба вентиляционная - кирпичное сооружение высотой 51.5 м, d=4.36м с лестницей и грозозащитой (Корпус 2201А)	Изм.2
6.1.2.459	5/2020ЕИ-ОЗС1.2.459	Книга 459. Этажерка корпус 2704 - сооружение, состоящее из надземной металлической этажерки со стальным каркасом и металлическим перекрытием	Изм.2
6.1.2.460	5/2020ЕИ-ОЗС1.2.460	Книга 460. Труба вентиляционная - кирпичное сооружение высотой 51.5 м, d=4.36м с лестницей и грозозащитой	Изм.2
6.1.2.461	5/2020ЕИ-ОЗС1.2.461	Книга 461. Насосная станция для перекачки конденсата	Изм.2
6.1.2.462	5/2020ЕИ-ОЗС1.2.462	Книга 462. Корпус 3202. Материальный склад антикоррозийного цеха	Изм.2
6.1.2.463	5/2020ЕИ-ОЗС1.2.463	Книга 463. Производственный корпус 3701	Изм.2
6.1.2.464	5/2020ЕИ-ОЗС1.2.464	Книга 464. Пожарное депо на 5 машин. Корпус 4311	Изм.2
6.1.2.464а	5/2020ЕИ-ОЗС1.2.464а	Книга 464а. Нежилое здание	Изм.2
6.1.2.465	5/2020ЕИ-ОЗС1.2.465	Книга 465. Корпус 4311 А - одноэтажное, кирпичное здание	Изм.2
6.1.2.467	5/2020ЕИ-ОЗС1.2.467	Книга 467. Корпус 5005	Изм.2
6.1.2.471	5/2020ЕИ-ОЗС1.2.471	Книга 471. Нежилое здание. Проходной пункт территория завода №1	Изм.1; 2

6.1.2.473	5/2020ЕИ-ОЗС1.2.473	Книга 473. Градирня деревянная 2-х секционная (Корпус 051а, 051б)	Изм.2
6.1.2.478	5/2020ЕИ-ОЗС1.2.478	Книга 478. Нежилое здание	Изм.1; 2
6.1.2.479	5/2020ЕИ-ОЗС1.2.479	Книга 479. Нежилое здание	Изм.2
6.1.2.480	5/2020ЕИ-ОЗС1.2.480	Книга 480. Нежилое 1-этажное, кирпичное здание - Насосная станция осветленной воды	Изм.1
6.1.2.481	5/2020ЕИ-ОЗС1.2.481	Книга 481. Нежилое здание. Азотный газгольдер (Корпус 1605)	Изм.2
6.1.2.482	5/2020ЕИ-ОЗС1.2.482	Книга 482. Цистерна (Корпус 5035)	Изм.1
6.1.2.484	5/2020ЕИ-ОЗС1.2.484	Книга 484. Корпус 3428 и инженерный коммуникации (бомбоубежище)	Изм.2
6.1.2.486	5/2020ЕИ-ОЗС1.2.486	Книга 486. Резервуар очищенной воды (Корпус 3713)	Изм.2
6.1.2.486.1	5/2020ЕИ-ОЗС1.2.486.1	Книга 486.1. Камеры Е1, Е2 подземные, ж/б	Изм.1 (Нов.)
6.1.2.488	5/2020ЕИ-ОЗС1.2.488	Книга 488. Корпус 2702	Изм.1
6.1.2.490	5/2020ЕИ-ОЗС1.2.490	Книга 490. Нежилое здание (Корпус 3504)	Изм.2
6.1.2.495	5/2020ЕИ-ОЗС1.2.495	Книга 495. Корпус ИТМ 3422 (бомбоубежище)	Изм.1
6.1.2.496	5/2020ЕИ-ОЗС1.2.496	Книга 496. Ресиверы (Корпус 5012)	Изм.1
6.1.2.497	5/2020ЕИ-ОЗС1.2.497	Книга 497. Ресиверы (Корпус 5015А)	Изм.1
6.1.2.499	5/2020ЕИ-ОЗС1.2.499	Книга 499. Корпус 1	Изм.1
6.1.2.500	5/2020ЕИ-ОЗС1.2.500	Книга 500. Корпус 11	Изм.1
6.1.2.501	5/2020ЕИ-ОЗС1.2.501	Книга 501. Корпус 72	Изм.1
6.1.2.502	5/2020ЕИ-ОЗС1.2.502	Книга 502. Корпус 55	Изм.1
6.1.2.503	5/2020ЕИ-ОЗС1.2.503	Книга 503. Фабрика-кухня (Корпус 4307)	Изм.1
6.1.2.504	5/2020ЕИ-ОЗС1.2.504	Книга 504. Корпус 5008 (факел) пр-во ЭХГ	Изм.1
6.1.2.505	5/2020ЕИ-ОЗС1.2.505	Книга 505. Ёмкость (Корпус 2712)	Изм.1
6.1.2.506	5/2020ЕИ-ОЗС1.2.506	Книга 506. Столовая № 19 (Корпус 4312)	Изм.2
6.1.2.507	5/2020ЕИ-ОЗС1.2.507	Книга 507. Корпус 127/1	Изм.1
6.1.2.508	5/2020ЕИ-ОЗС1.2.508	Книга 508. Строения и сооружения КОС-1	Изм.1
6.1.2.509	5/2020ЕИ-ОЗС1.2.509	Книга 509. Строения и сооружения КОС-2	Изм.1
6.1.2.514	5/2020ЕИ-ОЗС1.2.514	Книга 514. Станция нейтрализации	Изм.1
6.1.2.515	5/2020ЕИ-ОЗС1.2.515	Книга 515. Эстакады	Изм.1
6.1.2.516	5/2020ЕИ-ОЗС1.2.516	Книга 516. Автомобильные дороги	Изм.1
6.1.2.517	5/2020ЕИ-ОЗС1.2.517	Книга 517. Железнодорожные пути	Изм.1
6.1.2.518	5/2020ЕИ-ОЗС1.2.518	Книга 518. Бомбоубежище	Изм.1
6.1.2.519	5/2020ЕИ-ОЗС1.2.519	Книга 519. Объект недвижимости незавершенный строительством. Реконструкция производства жидкого хлора (Корпус 2714)	Изм.2
6.1.2.519.1	5/2020ЕИ-ОЗС1.2.519.1	Книга 519.1. Каре резервуарного парка, монолитные фундаменты	Изм.1 (Нов.)
6.1.2.3606	5/2020ЕИ-ОЗС1.2.3606	Книга 3606. Трансформаторная подстанция (Корпус 3606)	Изм.1 (Нов.)

Взам. инв. №	Подп. и дата	Инв. № подл.							Лист 10
			2	-	Зам.	33-23		08.23	
			Изм.	Кол.уч.	Лист	№ док.	Подпись	Дата	
5/2020ЕИ-ОЗС1-СР									

Обозначение	Наименование	Примечание
5/2020ЕИ-ОЗС1-СР	Состав раздела	4
5/2020ЕИ-ОЗС1.2.519-С	Содержание тома	13
5/2020ЕИ-ОЗС1.2.519-ТЧ	Пояснительная записка	14
5/2020ЕИ-ОЗС1.2.519-ТП	Текстовые приложения	
Приложение А	Материалы фотофиксации	18
Приложение Б	Выписка из ЕГРН	43
Приложение В	Объемы демонтажных работ	45
Приложение Г	Технический паспорт	47
Приложение Д	Заключение по обследованию технического состояния объекта	71
Приложение Е	Паспорт здания (сооружения)	72
5/2020ЕИ-ОЗС1.2.519-Г	Графические приложения	
5/2020ЕИ-ОЗС1.2.519-Г.1	Фасады	74
5/2020ЕИ-ОЗС1.2.519-Г.2	Полэтажные планы	75
5/2020ЕИ-ОЗС1.2.519-Г.3	Схема расположения объекта	76
5/2020ЕИ-ОЗС1.2.519-Г.4	Схема на демонтаж железобетонного фундамента с выемкой грунта в отвал	77

Инв. № подл.	Подп. и дата		Взам. инв. №																
												5/2020ЕИ-ОЗС1.2.519-С							
2		-		Зам.		33-23				08.23									
Изм.		Кол.уч.		Лист		№док.		Подпись		Дата									
Разраб.		Шабалина				04.21		Содержание тома 5/2020ЕИ-ОЗС1.2.519						Стадия		Лист		Листов	
Проверил		Родик				04.21								И				1	
ГИП		Беспалов				04.21								ООО «Автодорпроект»					
Н.контр.		Мозговая				04.21													

# 1. ХАРАКТЕРИСТИКА ОБЪЕКТА ОБСЛЕДОВАНИЯ

## Объемы работ:

Ведомость объемов работ представлена в таблице 1.

**Таблица 1. Характеристика объекта**

Виды работ	Единица измерения	Объёмы работ	Примечание
<b>Обмерные работы (категория сложности работ - 1)</b>			
<b>1.Объект недвижимости незавершенный строительством. Реконструкция производства жидкого хлора (Корпус 2714)</b>	-		Этажность: 1-3 этажа Высота здания: Блок А - 8,00 м; Блок Б – 10,00 м; Блок В – 11,00 м; Надстройка – 3,00 м. Строительный объем здания: 47804 м <sup>3</sup> . Категория сложности здания - 1.

В рамках работы выполнено обследование здания. Существующие здания и сооружения, подлежащие обследованию, расположены на территории ООО "Усольехимпром" в г. Усолье-Сибирское Иркутской области.

Площадь участка в границах обследования составляет 2200 га.

**Объект недвижимости незавершенный строительством. Реконструкция производства жидкого хлора (Корпус 2714)**

Год постройки 1989. В настоящее время не эксплуатируется.

Общая длина здания (Блок А) в плане 54,2 м (оси 23-32). Ширина здания в осях Б/1-Е – 24,7 м.

Общая длина здания (Блок Б) в плане 97,4 м (оси 5-22). Ширина в осях А-Е – 31,4 м.

Общая длина здания (Блок В) в плане 18,77 м (оси 1-4). Ширина в осях А-Е – 31,4 м.

Общая длина здания (Надстройка) в плане 3,0 м (оси 9-10). Ширина в осях А-Е – 3,0м.

Условия эксплуатации здания:

Агрессивность среды	Неагрессивная
Температурно-влажностный режим помещения	Неотапливаемое
Водоотвод с кровли здания	Наружный неорганизованный

5/2020ЕИ-ОЗС1.2.519-ТЧ

Взам. инв. №		Общая длина здания (Надстройка) в плане 3,0 м (оси 9-10). Ширина в осях А-Е – 3,0м.									
		Условия эксплуатации здания:									
Подп. и дата		Агрессивность среды				Неагрессивная					
		Температурно-влажностный режим помещения				Неотапливаемое					
		Водоотвод с кровли здания				Наружный неорганизованный					
Инв. № подл.								5/2020ЕИ-ОЗС1.2.519-ТЧ			
		Изм.	Кол.уч.	Лист	№док.	Подпись	Дата				
		Разраб.		Шабалина			04.21	Пояснительная записка	Стадия	Лист	Листов
		Проверил		Родик			04.21		И	1	3
		ГИП		Беспалов			04.21		ООО «Автодорпроект»		
Н.контр.		Мозговая			04.21						

## Геометрические характеристики:

## Блок А

Размеры здания в плане, м	54,2x24,7
Этажность	1 этаж
Высота до низа стропильных конструкций, м	8,00

## Блок Б

Размеры здания в плане, м	97,4x31,4
Этажность	2 этажа
Высота до низа стропильных конструкций, м	10,00

## Блок В

Размеры здания в плане, м	18,77x31,4
Этажность	3 этажа
Высота до низа стропильных конструкций, м	11,00

## Надстройка

Размеры здания в плане, м	3,0x3,0
Этажность	1 этаж
Высота до низа стропильных конструкций, м	3,00

## Строительные конструкции здания:

Фундамент	Железобетонные
Каркас	Железобетонный
Перекрытия	Железобетонные
Стены наружные	Кирпичные, крупнопанельные
Стены внутренние	Кирпичные, крупнопанельные
Кровля	Рулонная

## 2. РЕЗУЛЬТАТЫ ОБСЛЕДОВАНИЯ И ОЦЕНКА ТЕХНИЧЕСКОГО СОСТОЯНИЯ

Объект недвижимости незавершенный строительством. Реконструкция производства жидкого хлора (Корпус 2714)

Фундаменты. Имеются трещины, выкрошивания и местные разрушения, выщелачивание раствора в швах, деформации в строительных конструкциях, свидетельствующие об истощении несущей способности и опасности обрушения и характеризующиеся кренами, которые могут вызвать потерю устойчивости объекта. Техническое состояние оценивается,

Взам. инв. №		<b>2. РЕЗУЛЬТАТЫ ОБСЛЕДОВАНИЯ И ОЦЕНКА ТЕХНИЧЕСКОГО СОСТОЯНИЯ</b>						
Подп. и дата		<p>Объект недвижимости незавершенный строительством. Реконструкция производства жидкого хлора (Корпус 2714)</p> <p>Фундаменты. Имеются трещины, выкрошивания и местные разрушения, выщелачивание раствора в швах, деформации в строительных конструкциях, свидетельствующие об исчерпании несущей способности и опасности обрушения и характеризующиеся кренами, которые могут вызвать потерю устойчивости объекта. Техническое состояние оценивается,</p>						
Инв. № подл.							5/2020ЕИ-ОЗС1.2.519-ТЧ	Лист
								2
Изм.	Кол.уч.	Лист	№ док.	Подпись	Дата			

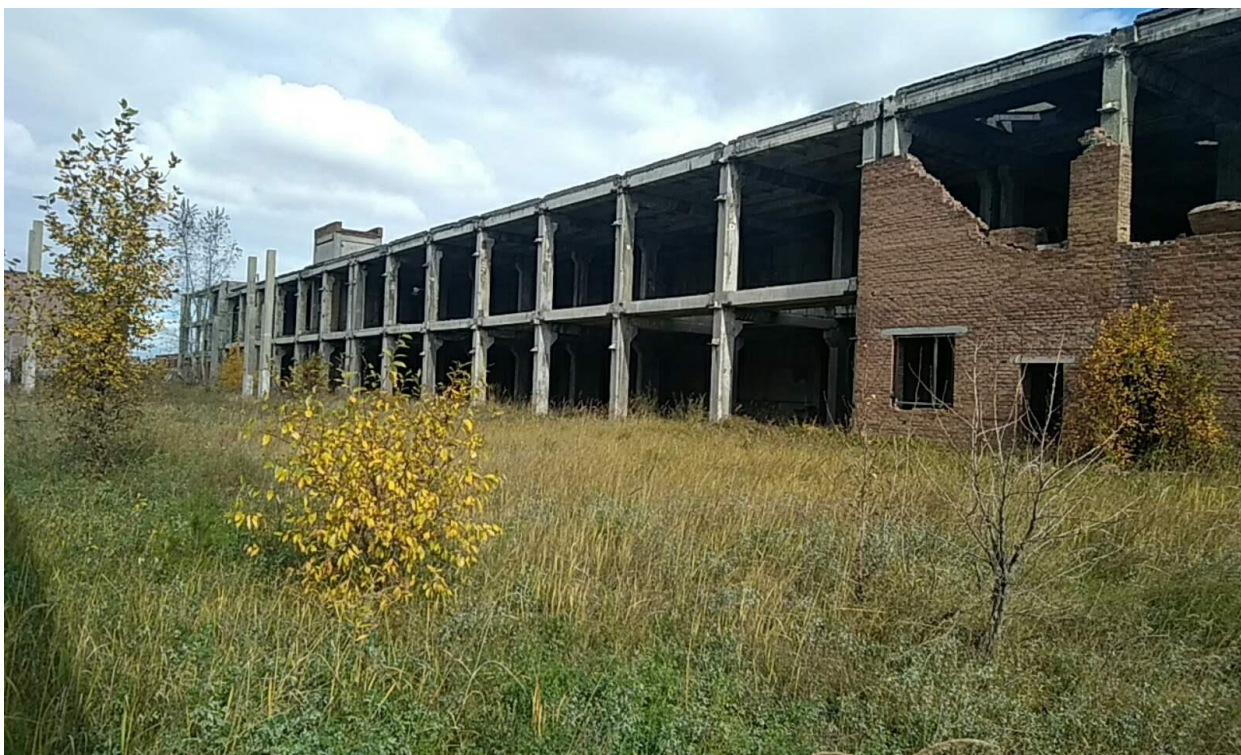


**ПРИЛОЖЕНИЕ А. МАТЕРИАЛЫ ФОТОФИКСАЦИИ**

Общий вид обследуемых зданий и сооружений отражен в материалах фотофиксации



Инв. № подл.	Подп. и дата	Взам. инв. №							Лист	
									1	
Изм.	Кол.уч.	Лист	№ док.	Подпись	Дата	5/2020ЕИ-ОЗС1.2.519-ТП				



Инв. № подл.	Подп. и дата					Взам. инв. №					
Изм.	Кол.уч.	Лист	№ док.	Подпись	Дата	5/2020ЕИ-ОЗС1.2.519-ТП					Лист
											2



Инв. № подл.	Подп. и дата	Взам. инв. №							Лист	
										2
Изм.	Кол.уч.	Лист	№ док.	Подпись	Дата	5/2020ЕИ-ОЗС1.2.519-ТП				



Инв. № подл.	Подп. и дата	Взам. инв. №

Изм.	Кол.уч	Лист	№ док.	Подпись	Дата

5/2020ЕИ-ОЗС1.2.519-ТП

Лист
4



Инв. № подл.	Подп. и дата					Взам. инв. №		
Изм.	Кол.уч	Лист	№ док.	Подпись	Дата	5/2020ЕИ-ОЗС1.2.519-ТП		Лист
								5



Инв. № подл.	Подп. и дата	Взам. инв. №							Лист
									6
Изм.	Кол.уч	Лист	№ док.	Подпись	Дата	5/2020ЕИ-ОЗС1.2.519-ТП			



Инв. № подл.	Подп. и дата	Взам. инв. №					5/2020ЕИ-ОЗС1.2.519-ТП	Лист
								7
Изм.	Кол.уч	Лист	№ док.	Подпись	Дата			



Инв. № подл.	Подп. и дата	Взам. инв. №

Изм.	Кол.уч	Лист	№ док.	Подпись	Дата

5/2020ЕИ-ОЗС1.2.519-ТП

Лист
8



Инв. № подл.	Подп. и дата	Взам. инв. №							Лист
									9
			Изм.	Кол.уч	Лист	№ док.	Подпись	Дата	5/2020ЕИ-ОЗС1.2.519-ТП



Инв. № подл.	Подп. и дата	Взам. инв. №							5/2020ЕИ-ОЗС1.2.519-ТП	Лист
										10
			Изм.	Кол.уч	Лист	№ док.	Подпись	Дата		



Инв. № подл.	Подп. и дата	Взам. инв. №

Изм.	Кол.уч	Лист	№ док.	Подпись	Дата

5/2020ЕИ-ОЗС1.2.519-ТП

Лист
11

## ПОЭТАЖНЫЕ ФОТОГРАФИИ



1 этаж

Инв. № подл.	Подп. и дата	Взам. инв. №					5/2020ЕИ-ОЗС1.2.519-ТП	Лист
								12
Изм.	Кол.уч	Лист	№док.	Подпись	Дата			



1 этаж

Инв. № подл.	Подп. и дата					Взам. инв. №	

Изм.	Кол.уч	Лист	№док.	Подпись	Дата

5/2020ЕИ-ОЗС1.2.519-ТП

Лист
13



1 этаж

Инв. № подл.	Подп. и дата	Взам. инв. №

Изм.	Кол.уч	Лист	№ док.	Подпись	Дата

5/2020ЕИ-ОЗС1.2.519-ТП

Лист

14



1 этаж

Инв. № подл.	Подп. и дата					Взам. инв. №				

Изм.	Кол.уч	Лист	№ док.	Подпись	Дата

5/2020ЕИ-ОЗС1.2.519-ТП

Лист
15



1 этаж



1 этаж

Инв. № подл.	Подп. и дата	Взам. инв. №

Изм.	Кол.уч	Лист	№док.	Подпись	Дата

5/2020ЕИ-ОЗС1.2.519-ТП

Лист
16



1 этаж



1 этаж

Инв. № подл.	Подп. и дата	Взам. инв. №

Изм.	Кол.уч	Лист	№ док.	Подпись	Дата

5/2020ЕИ-ОЗС1.2.519-ТП

Лист

17



1 этаж



1 этаж

Инв. № подл.	Подп. и дата	Взам. инв. №

Изм.	Кол.уч	Лист	№ док.	Подпись	Дата

5/2020ЕИ-ОЗС1.2.519-ТП

Лист

18



1 этаж

Инв. № подл.	Подп. и дата	Взам. инв. №

Изм.	Кол.уч	Лист	№ док.	Подпись	Дата

5/2020ЕИ-ОЗС1.2.519-ТП

Лист

19



1 этаж



1 этаж

Инв. № подл.	Подп. и дата	Взам. инв. №

Изм.	Кол.уч	Лист	№ док.	Подпись	Дата

5/2020ЕИ-ОЗС1.2.519-ТП

Лист
20



1 этаж

Инв. № подл.	Подп. и дата		Взам. инв. №	

Изм.	Кол.уч	Лист	№ док.	Подпись	Дата

5/2020ЕИ-ОЗС1.2.519-ТП

Лист
21



2 этаж



2 этаж

Инв. № подл.	Подп. и дата	Взам. инв. №

Изм.	Кол.уч	Лист	№ док.	Подпись	Дата

5/2020ЕИ-ОЗС1.2.519-ТП

Лист

22



2 этаж



2 этаж

Инв. № подл.	Подп. и дата					Взам. инв. №				
Изм.	Кол.уч	Лист	№ док.	Подпись	Дата					

5/2020ЕИ-ОЗС1.2.519-ТП

Лист

23



2 этаж

Инв. № подл.	Подп. и дата		Взам. инв. №	

Изм.	Кол.уч	Лист	№ док.	Подпись	Дата

5/2020ЕИ-ОЗС1.2.519-ТП

Лист
24



3 этаж

Инв. № подл.						Взам. инв. №			
								Подп. и дата	
5/2020ЕИ-ОЗС1.2.519-ТП									

# **ПРИЛОЖЕНИЕ Б. ВЫПИСКА ИЗ ЕГРН**

Управление Федеральной службы государственной регистрации, кадастра и картографии по Иркутской области

полное наименование органа регистрации прав

Выписка из Единого государственного реестра недвижимости об основных характеристиках и зарегистрированных правах на объект недвижимости

Сведения об основных характеристиках объекта недвижимости

В Единый государственный реестр недвижимости внесены следующие сведения:

Раздел 1 Лист 1

Объект незавершенного строительства			
вид объекта недвижимости			
Лист № 1 раздела 1	Всего листов раздела 1: 1	Всего разделов: 2	Всего листов выписки: 2
02.11.2021г.			
Кадастровый номер:	38:31:000003:1277		
Номер кадастрового квартала:	38:31:000003		
Дата присвоения кадастрового номера:	02.11.2021		
Ранее присвоенный государственный учетный номер:	Инвентарный номер 25:436:001:001978470; Инвентарный номер 6197		
Местоположение:	Российская Федерация, Иркутская область, муниципальное образование "город Усолье-Сибирское", ул.Химическая, а/у 36/2		
Площадь, м²:	7698.8		
Степень готовности объекта незавершенного строительства, %:	1		
Основная характеристика объекта незавершенного строительства и ее проектируемое значение:	тип	значение	единица измерения
	площадь	7698.8	в квадратных метрах
Проектируемое назначение:	нежилое		
Кадастровая стоимость, руб.:	не определена		
Кадастровые номера иных объектов недвижимости, в пределах которых расположен объект недвижимости:	38:31:000003:240		
Виды разрешенного использования:	данные отсутствуют		
Статус записи об объекте недвижимости:	Сведения об объекте недвижимости имеют статус "актуальные, ранее учтенные"		
Особые отметки:	Сведения, необходимые для заполнения раздела: 4 - Описание местоположения объекта недвижимости, отсутствуют.		
Получатель выписки:	Суханова Мариета Шуровна (представитель правообладателя), Правообладатель: КОМИТЕТ ПО УПРАВЛЕНИЮ МУНИЦИПАЛЬНЫМ ИМУЩЕСТВОМ АДМИНИСТРАЦИИ ГОРОДА УСОЛЬЕ-СИБИРСКОЕ		

полное наименование должности	подпись	инициалы, фамилия
	МП	

Инв. № подл.	Подп. и дата	Взам. инв. №					5/2020ЕИ-ОЗС1.2.519-ТП	Лист
								1
Изм.	Кол.уч.	Лист	№док.	Подпись	Дата			

Раздел 2 Лист 2

Выписка из Единого государственного реестра недвижимости об основных характеристиках и зарегистрированных правах на объект недвижимости

Сведения о зарегистрированных правах

Объект незавершенного строительства			
вид объекта недвижимости			
Лист № 1 раздела 2	Всего листов раздела 2: 1	Всего разделов: 2	Всего листов выписки: 2
02.11.2021г.			
Кадастровый номер:		38:31:000003:1277	
1	Правообладатель (правообладатели):	1.1	Муниципальное образование "город Усолье-Сибирское"
2	Вид, номер, дата и время государственной регистрации права:	2.1	Собственность 38:31:000003:1277-38/124/2021-1 02.11.2021 11:37:45
4	Сведения об осуществлении государственной регистрации сделки, права, ограничения права без необходимого в силу закона согласия третьего лица, органа:	4.1	данные отсутствуют
5	Ограничение прав и обременение объекта недвижимости:	не зарегистрировано	
6	Заявленные в судебном порядке права требования:	данные отсутствуют	
7	Сведения о возражении в отношении зарегистрированного права:	данные отсутствуют	
8	Сведения о наличии решения об изъятии объекта недвижимости для государственных и муниципальных нужд:	данные отсутствуют	
9	Сведения о невозможности государственной регистрации без личного участия правообладателя или его законного представителя:	данные отсутствуют	
10	Правопритязания и сведения о наличии поступивших, но не рассмотренных заявлений о проведении государственной регистрации права (перехода, прекращения права), ограничения права или обременения объекта недвижимости, сделки в отношении объекта недвижимости:	отсутствуют	

полное наименование должности	подпись	инициалы, фамилия
	МП	

Инв. № подл.	Подп. и дата	Взам. инв. №							Лист
									2
Изм.	Кол.уч.	Лист	№ док.	Подпись	Дата	5/2020ЕИ-ОЗС1.2.519-ТП			

## ПРИЛОЖЕНИЕ В. ОБЪЕМЫ ДЕМОНТАЖНЫХ РАБОТ

Объемы демонтажных работ посчитаны по результатам обмерных работ, проводимых в рамках обследования, и приведены в таблице 1.

**Таблица 1 – Объемы строительных конструкций и материалов, подлежащих демонтажу**

№ п/п	Наименование работ	Ед. изм.	Количество	Примечание	Формула расчета
<b>Объект недвижимости незавершенный строительством. Реконструкция производства жидкого хлора (Корпус 2714)</b>					
1	Разборка железобетонных фундаментов с вывозом на площадку хранения/переработки на расстояние до 10км	м³/т	1404,64/ 3511,6		$((1,8 \times 1,8 \times 0,75) + (0,9 \times 0,9 \times 0,75)) \times 39 +$ $((2,75 \times 2,9 \times 0,75) + (1,2 \times 0,9 \times 0,75 \times 2)) \times 12 +$ $((2,7 \times 2,7 \times 0,75) + (1,2 \times 0,9 \times 0,75)) \times 9 +$ $((3,9 \times 3,9 \times 0,85) + (1,2 \times 0,9 \times 0,6 \times 2)) \times 3 +$ $((3,9 \times 3,9 \times 0,85) + (1,2 \times 0,9 \times 0,6 \times 2)) \times 3 +$ $((2,6 \times 2,7 \times 0,9) + (1,9 \times 1,2 \times 0,6)) \times 6 +$ $((3 \times 2,4 \times 0,85) + (1,2 \times 0,9 \times 0,6)) \times 24 +$ $(6,1 \times 4,5 \times 1 \times 7) + (2,1 \times 2,4 \times 1,1 \times 3) +$ $(2,45 \times 2,4 \times 1,25 \times 2) +$ $((2,7 \times 2,6 \times 0,8) + (2,45 \times 2,25 \times 0,6)) \times 6 +$ $((3,5 \times 1,8 \times 0,8) + ((0,9 \times 0,9 \times 0,7 \times 2)) \times 24 +$ $((3,3 \times 0,75 \times 0,45) + (3 \times 0,55 \times 0,2)) \times 4 +$ $(4,05 \times 2,65 \times 0,7 \times 3) +$ $(375,61 \times 0,8) + (178,49 \times 0,25 \times 2) =$ <u>1404,64</u> $1404,64 \times 2,5 = 3511,6$
2	Разборка надземной части без сохранения годных материалов: кирпичных зданий до 3-х этажей с вывозом на площадку хранения/переработки на расстояние до 10км	м³/т	41321/ 19008		$54,2 \times 24,7 \times 8,0 = 10710$ $97,4 \times 31,4 \times 10,0 = 30584$ $3,0 \times 3,0 \times 3,0 = 27$ $10710 + 30584 + 27 = 41321$ $41321 \times 0,46 = 19008$
3	Разборка надземной части без сохранения годных материалов: железобетонных зданий свыше 3-х этажей с вывозом на площадку хранения/переработки на расстояние до 10км	м³/т	6483/ 3047		$18,77 \times 31,4 \times 11,0 = 6483$ $6483 \times 0,47 = 3047$
4	Разборка металлических бочек D 0,5 Н 0,8 м с вывозом на вторчермет на расстояние до 10 км	шт/т	3/0,1		$2 \times 3,14 \times 0,5 \times 0,5 + 2 \times 3,14 \times 0,5 \times 0,8 = 4,08$ $4,08 \times 7,874 / 1000 = 0,032$ $0,032 \times 3 = 0,1$
5	Разборка уголка 50х50х3 с вывозом на вторчермет на расстоянии до 10 км	п.м./т	1,25/0,0029	1 п.м.- 2,32 кг	$1,25 \times 0,0023 = 0,0029$
Инв. № подл.					
	2	-	Зам.	33-23	08.23
	Изм.	Кол.уч	Лист	№ док.	Подпись
5/2020ЕИ-ОЗС1.2.519-ТП					Лист
					1

6	Разборка швеллера 100х80х3 с вывозом на вторчермет на расстоянии до 10км	п.м./т	8/0,05	1 п.м- 5,87 кг	8х0,00587=0,05
7	Разборка уголка 250х250х18 с вывозом на вторчермет на расстоянии до 10 км	п.м./т	8,1/0,56	1 п.м.- 68,9 кг	8,1х0,0689=0,56
8	Разборка Двутавра 45БС1 с вывозом на вторчермет на расстоянии до 10 км	п.м./т	9,5/0,61	1 п.м – 64,1 кг	9,5х0,0641=0,61
9	Разборка колонны 150х150х3 с вывозом на вторчермет на расстоянии до 10 км	п.м./т	5,2/0,07	1 п.м.- 13,89 кг	5,2х0,01389=0,07
10	Разборка колонны 180х240х3 с вывозом на вторчермет на расстоянии до 10 км	п.м./т	48,8/0,9 5	1 п.м.- 19,56 кг	48,8х0,01956=0,95
11	Разборка швеллера 140х60х6 с вывозом на вторчермет на расстоянии до 10км	п.м./т	4,8/0,05	1 п.м- 11,2 кг	4,8х0,0112=0,05
12	Разборка швеллера 300х100х6 с вывозом на вторчермет на расстоянии до 10км	п.м./т	3/0,07	1 п.м- 22,8 кг	3х0,0228=0,07
13	Разборка Двутавра 45БС1 с вывозом на вторчермет на расстоянии до 10 км	п.м./т	10,6/0,6 8	1 п.м – 64,1 кг	10,6х0,0641=0,68
14	Разборка Двутавра 20 с вывозом на вторчермет на расстоянии до 10 км	п.м./т	12,0/0,2 5	1 п.м – 21,0 кг	12,0х0,021=0,25
15	Разборка металлической лестницы пожарной с вывозом на вторчермет на расстоянии до 10км	п.м./т	5,3/0,02	1 п.м- 3,77 кг	5,3х0,0038=0,02

В таблице приведена ведомость объемов по демонтажу Объекта недвижимости незавершенного строительством. Реконструкция производства жидкого хлора (Корпус 2714). Необходимость сноса или демонтажа тех, или иных, зданий и сооружений уточняется при разработке проектной документации.

Инв. № подл.	Подп. и дата	Взам. инв. №						
Изм.	Кол.уч.	Лист	№ док.	Подпись	Дата			Лист
						5/2020ЕИ-ОЗС1.2.519-ТП		2

## ПРИЛОЖЕНИЕ Г. ТЕХНИЧЕСКИЙ ПАСПОРТ

Кадастровый номер 38:31:000003:0053: 25:436: 001:001978470  
Инвентарный номер 25:436:001:001978470

РОССИЙСКАЯ ФЕДЕРАЦИЯ

Усольский филиал ФГУП «Ростехинвентаризация»

## ТЕХНИЧЕСКИЙ ПАСПОРТ

На Объект незавершенного строительстваРайон УсольскийГород Усолье-СибирскоеУлица ( пер.) северо-западная часть города Усолье-Сибирское,  
территория производства химической продукции

Изменения внесены  
по состоянию на 09 апреля 2004г.

Директор ФГУП  
«Ростехинвентаризация»  
В.В.Сенькин

Инв. № подл.	Подп. и дата	Взам. инв. №

Изм.	Кол.уч.	Лист	№ док.	Подпись	Дата

5/2020ЕИ-ОЗС1.2.519-ТП

Лист

1

# РЕГИСТРАЦИЯ ПРАВА СОБСТВЕННОСТИ

( Реестровый № 201203:001:001978470)

Собственность частная

Дата записи	Полное наименование учреждения, предприятия или организации	Документы устанавливающие право собственности, с указанием кем, когда и за каким номером выданы	Долевое участие при общей собственности	Подпись лица свидетельствующего о правильности записи
30.12.2003г.	Открытое Акционерное Общество «Усольехимпром»	План приватизации АООТ «Усольехимпром» утвержденный территориальным агентством 16.03.1993г. Акт оценки стоимости имущества Усольского п.о. Химпром на 01.07.1992г	полное	Ансимова
09.04.2004г.	Общество с ограниченной ответственностью Инновационное Финансирование Строительства	Протокол №5/72-Л11 об итогах торгов по продаже имущества ОАО Усольехимпром от 29.09.2003г. Акт приема-передачи от 15.10.2003г., о чем в ЕГРП на недвижимое имущество и сделок с ним 19.01.2004г. сделана запись регистрации № 38-01/16-1/2004-28		Дуб Т.В.

Инв. № подл.	Подп. и дата	Взам. инв. №

Изм.	Кол.уч.	Лист	№ док.	Подпись	Дата

5/2020ЕИ-ОЗС1.2.519-ТП

Лист

2

**РОССИЙСКАЯ ФЕДЕРАЦИЯ**  
Государственный комитет РФ по строительству и жилищно-коммунальному  
комплексу.

Усольский филиал ФГУП «Ростехинвентаризация»

лица  
ству  
ости  
за

**ТЕХНИЧЕСКИЙ ПАСПОРТ**

Объект недвижимости незавершенный строительством,  
здание Реконструкция производств пищевой промышленности  
Назначение нежилого строения (помещения)

Ион Усольский

р. (пое) Усолье-Сибирское

ица (пер.) Северо-западная часть города Усолье-Сибирского территории производств химической промышленности.

Квартал № \_\_\_\_\_

Инвентарный № \_\_\_\_\_

Инв. № подл.	Подп. и дата	Взам. инв. №

Изм.	Кол.уч.	Лист	№ док.	Подпись	Дата

5/2020ЕИ-ОЗС1.2.519-ТП

Лист

3





Объект подвиж. недвижим. имуществ. сущ. вкл.

4. Нежилые помещения: полезная площадь 7600,45 кв. м

[illegible]

5. Исчисление площадей и объемов здания и его частей (подвалов, пристроек и т. п.)

Диктера по плану	Наименование здания и его частей	Формула для подсчета площадей по наружному обмеру	Площадь (м <sup>2</sup> )	Высота (м)	Объем (м <sup>3</sup> )
1	2	3	4	5	6
	Объект издвигается	$31,4 \times 20,0 +$	628	10,05	6315
	навариванием	$+ 07,35 \times 31,4 - [(78,82 \times 18,86)$			
	окреплением	$+ (5,5 \times 3,3 + 6,4 \times 1,82)] +$	1572	10,12	15909
	Рекомендуем	$+ (78,82 \times 18,86) + (5,5 \times 3,3)$			
	пр-ва полого	$+ (6,80 \times 1,82)$	1484,8	11,50	17075
	кисла	$54,4 \times 24,7$	1343,7	8,06	10820
			5028,5	$\Sigma =$	50129

[illegible]

Инв. № подл.	Подп. и дата	Взам. инв. №

Изм.	Кол.уч.	Лист	№ док.	Подпись	Дата

# VI. Описание конструктивных элементов здания и определение износа

VI. Литера

Год постройки 1989

Число этажей 1-2-3

Группа капитальности

Вид внутренней отделки

№ п-п	Наименование конструктивных элементов	Описание конструктивных элементов (материал, конструкция, отделка и прочее)	Техническое состояние (осадки, трещины, гниль и т. п.)	Удельн. вес по таблице	Поправка к удельн. весу в %	Удельн. вес конструк. эл. с поправкой	Износ в %	% износа к стр. гр. 7 х 8 100	Тек. изм. износ в %	эле-мента к стро-ению
1	2	3	4	5	6	7	8	9	10	11
1	Фундаменты	тепеларбетонные сваи	желтые трещины	40	1	40	15	1.5		
2	а. Стены и их наружная отделка	Крупнонапесчаные бетонные блоки	трещины	41	1	41	15	6.05		
	б. Перегородки	кирпичные перегородки								
3	Перекрытия	Чердачные	сборные железобетонные плиты в листах	21	1	21	10	2.10		
		Междуплажные	сборные железобетонные плиты							
		Надподвальные								
4	Крыша	Число рубероида на кров. бетонной плите	звонкая крыша	2	1	2	15	0.3		
5	Полы									
6	Оконные									
	Дверные									
7	Внутренняя отделка									
8	Сан. и электротехнические устройства	Отопление								
		Водопровод								
		Канализация								
		Г. водоснабж.								
		Ванны								
		Электроосвещ.								
		Радио								
		Телефон								
		Вентиляция								
		Лифты								
9	Прочие работы									
Итого:				100	X	24	X	10.05	X	

Процент износа, приведенный к 100 по формуле

$$\text{процент износа (гр. 9) } \times 100 = \frac{10 \times 100}{24} = 12.51 = 12\%$$

удельный вес (гр. 7)

Взам. инв. №

Подп. и дата

Инв. № подл.

Изм. Кол.уч. Лист № док. Подпись Дата

5/2020ЕИ-ОЗС1.2.519-ТП

Лист

7

## VII. Техническое описание пристроек и других частей здания

Наименование конструктивных элементов	литера	Удельн. вес по таблице	Поправки	Удельн. вес с поправкой	литера	Удельн. вес по таблице	Поправки	Удельн. вес с поправкой	литера	Удельн. вес по таблице	Поправки	Удельн. вес с поправкой
Фундаменты												
Стены и перегородки												
Перекрытия												
Крыша												
Полы												
Проемы												
Отделочные работы												
Электроосвещение												
Прочие работы												
Итого		100	x			100	x			100	x	

Наименование конструктивных элементов	литера	Удельн. вес по таблице	Поправки	Удельн. вес с поправкой	литера	Удельн. вес по таблице	Поправки	Удельн. вес с поправкой	литера	Удельн. вес по таблице	Поправки	Удельн. вес с поправкой
Фундаменты												
Стены и перегородки												
Перекрытия												
Крыша												
Полы												
Проемы												
Отделочные работы												
Электроосвещение												
Прочие работы												
Итого		100	x			100	x			100	x	

## VIII. Изменение восстановительной стоимости здания и его частей

Литера по плану	Наименование здания и его частей	№ сборника	№ таблицы	Измеритель	Стоимость измерителя по таблице	Поправки к стоимости с коэффициентом			Стоимость измерителя с поправкой	Количество объем. м (площ. м²)	Восстан. стоимость в рублях	% износа	Действит. стоимость (в руб.)	
1	2	3	4	5	6	удел. вес	коэф. к.м	коэф. к.м	13	15	16	17	18	
	Объект недост. в 129 м² 16.7 кв. м				74	1.04	1.04	198.078	46.846	610.74	50.129	30615785	14	26329575
	недостроенный													
	строительством													
	Госконсервации													

Взам. инв. №

Подп. и дата

Инв. № подл.

Изм. Кол.уч. Лист № док. Подпись Дата

5/2020ЕИ-ОЗС1.2.519-ТП

Лист

8

## ХІ. Ограждения и сооружения (замощения) на участке

[illegible]

ХИ. Общая стоимость (в руб.)

[illegible]

«20» декабря 2003 г.

« 10 » генерале 2002

«20» декабря 2003 г.

Директор Устьевского филиала  
ФГУП «Ростехинвентаризация»

ХПН. Огметки о последующих обследованиях

Дата обследований

### Обследования

**Проверил**

Начальник бюро

Удольская орд. Залит 3511

Инв. № подл.	Подп. и дата	Взам. инв. №

Изм.	Кол.уч.	Лист	№ док.	Подпись	Дата

5/2020ЕИ-ОЗС1.2.519-ТП

Лист

9

# Экспликация

к поэтажному плану нежилого помещения (здания) расположенного в городе  
Усолье-Сибирское по улице *Северо-Западная часть города Усолье-Сибирское*

Дата записи и литеры по плану	Этажи (начиная с 1-го и кончая мезонином)	№ помещения	Назначение частей помещения	Формула подсчета площади по внутреннему обмеру	Общая полезная	Площадь по внутреннему обмеру в м2				Внутренняя высота помещения
						промышленные, производственные				
						основная	подсобная (вспомогательная)	общая полезная	подсобная (вспомогательная)	
1	2	3	4	5	6	7	8	9	10	11
	I	1	помещение	$8.8 \times 6.22$	54.74					3.0
		2	помещение	$17.6 \times 6.18$	108.44					3.0
		3	помещение	$8.8 \times 6.22 - 0.82$	54.42					3.0
		4	у/мешка	$6.22 \times 2.95$	18.35					3.0
		5	помещение	$6.22 \times 1.95$	12.13					3.0
		6	помещение	$6.22 \times 4.52 - 0.16$	27.95					3.0
		7	помещение	$12.4 \times 1.6$	19.84					3.0
		8	помещение	$5.6 \times 3.84$	21.64					3.0
		9	помещение	$5.6 \times 5.6 - 14.44$	16.92					3.0
		10	помещение	$1.7 \times 3.4$	5.78					3.0
		11	помещение	$1.9 \times 3.4$	6.46					3.0
		12	помещение	$5.6 \times 5.4$	30.24					3.0
		13	у/мешка	$2.95 \times 6.22$	18.35					3.0
		14	помещение	$6.22 \times 6.8$	42.3					3.0
		15	помещение	$16.0 \times 1.96$	31.36					3.0
		16	помещение	$1.8 \times 1.8$	3.24					3.0
		17	помещение	$1.2 \times 1.8$	2.16					3.0
		18	помещение	$1.2 \times 1.8$	2.16					3.0
		19	помещение	$1.2 \times 1.8$	2.16					3.0
		20	помещение	$1.2 \times 1.8$	2.16					3.0
		21	помещение	$1.8 \times 1.8$	3.24					3.0
		22	помещение	$4.61 \times 1.6$	7.38					3.0
		23	помещение	$5.85 \times 4.41$	25.8					3.0
		24	помещение	$4.41 \times 3.84$	16.93					3.0
		25	помещение	$78.12 \times 17.76 - 7.68$	1379.43					11.15
		26	помещение	$26.10 \times 2.18 - 1.2$	55.70					4.65

Взам. инв. №

Подп. и дата

Инв. № подл.

Лист

10

5/2020ЕИ-ОЗС1.2.519-ТП

Изм. Кол.уч. Лист №док. Подпись Дата

1	2	3	4	5	6	7	8	9	10	11
	28	коммещение	1.98 × 2.2	4.36						4.65
	29	коммещение	6.0 × 3.13	18.78						4.65
	30	коммещение	12.0 × 9.62 - 7.17	108.27						4.65
	31	коммещение	11.58 × 9.6 + 3.06	123.85						4.65
	32	коммещение	3.78 × 2.15	8.13						4.65
	33	коммещение	1.18 × 3.10	3.66						4.65
	34	пл/плоско	4.8 × 2.95 + 3.62	17.18						4.65
	35	коммещение	1.16 × 2.74	3.18						4.65
	36	коммещение	56.46 × 12.17 - 13.12	679.64						4.65
	37	коммещение	6.18 × 5.80	35.84						4.65
	38	коммещение	2.18 × 1.58	3.44						4.65
	39	коммещение	4.10 × 1.58	6.48						4.65
	40	коммещение	6.0 × 6.2 - 0.16	37.04						4.65
	41	коммещение	6.2 × 3.8 - 0.24	23.32						4.65
	42	коммещение	4.0 × 2.15	8.60						4.65
	43	коммещение	13.2 × 2.15	28.38						4.65
	44	коммещение	2.16 × 1.96	4.23						4.65
	45	коммещение	44.15 × 10.15 - 1.12	444.74						4.65
	46	коммещение	3.86 × 3.80 - 6.5	8.17						4.65
	47	коммещение	1.33 × 1.0	1.33						4.65
	48	коммещение	1.35 × 1.4 - 0.6	1.26						4.65
	49	коммещение	3.28 × 1.86	6.06						4.65
	50	коммещение	5.81 × 9.98	57.98						4.65
	51	пл/плоско	4.5 × 2.8	12.6						4.65
	52	коммещение	10.7 × 1.8	19.26						4.65
	53	коммещение	1.79 × 1.96	3.51						4.65
	54	коммещение	4.56 × 6.0 - 0.24	27.12						4.65
	55	коммещение	4.20 × 4.20	19.74						4.65
	56	коммещение	4.8 × 2.4 - 0.8	10.72						4.65
	57	коммещение	47.59 × 5.66 - 1.02	268.24						3.77
	58	коммещение	18.11 × 5.5	99.61						7.71
	59	коммещение	18.05 × 5.7	102.89						7.71
	60	коммещение	18.04 × 5.68	102.47						7.71
	61	коммещение	18.03 × 5.70	102.77						7.71

Усольская тип. Заказ 1214

Инв. № подл.	Подп. и дата	Взам. инв. №

Изм.	Кол.уч.	Лист	№ док.	Подпись	Дата

5/2020ЕИ-ОЗС1.2.519-ТП

Лист

11

# Экспликация

к поэтажному плану нежилого помещения (здания) расположенного в городе  
Усолье-Сибирское по улице \_\_\_\_\_ № \_\_\_\_\_

Дата записи и литеры по плану	Этажи (начиная с I-го и кончая мезонином)	№ помещения	Назначение частей помещения	Формула подсчета площади по внутреннему обмеру	Общая полезная	Площадь по внутреннему обмеру в м2				Внутренняя высота помещения
						промышленные, производственные		общая полезная	подсобная (вспомогательная)	
						основная	подсобная (вспомогательная)			
1	2	3	4	5	6	7	8	9	10	11
	I	62	помещение	18,02 × 5,65	101,81					7,71
		63	помещение	18,03 × 5,71	102,95					7,71
		64	помещение	18,04 × 5,72	103,19					7,71
		65	помещение	18,05 × 5,70	102,89					7,71
		66	помещение	5,67 × 6,64	37,65					3,35
		67	помещение	5,73 × 11,26	64,52					3,35
		68	помещение	5,73 × 5,61	32,15					3,35
		Итого по I этажу:			4617,62					
		в т. числе и/или:			66,48					

Инв. № подл.	Подп. и дата	Взам. инв. №

Изм.	Кол.уч.	Лист	№ док.	Подпись	Дата

5/2020ЕИ-ОЗС1.2.519-ТП

Лист

12

# Экспликация

к поэтажному плану нежилого помещения (здания) расположенного в городе  
Усолье-Сибирское по улице №

Дата записи и литеры по плану	Этажи (начиная с 1-го и кончая мезонином)	№ помещения	Назначение частей помещения	Формула подсчета площади по внутреннему обмеру	Общая полезная	Площадь по внутреннему обмеру в м2				Внутренняя высота помещения
						промышленные, производственные		общая полезная	полсобная (вспомогательная)	
						основная	полсобная (вспомогательная)			
1	2	3	4	5	6	7	8	9	10	11
	В	1	помещение	$14,2 \times 31,2 - 245,45$	333,59					3,0
		2	складская	$2,95 \times 6,22$	18,35					3,0
		3	помещение	$6,6 \times 6,22 - 0,82$	40,73					3,0
		4	помещение	$10,6 \times 3,0 - 0,16$	31,64					3,0
		5	помещение	$10,6 \times 6,0 - 0,16$	63,56					3,0
		6	помещение	$1,5 \times 1,5$	2,25					3,0
		7	помещение	$1,5 \times 2,0$	3,0					3,0
		8	помещение	$1,2 \times 1,8$	1,6					3,0
		9	помещение	$1,2 \times 1,8$	2,16					3,0
		10	помещение	$1,2 \times 1,8 - 0,04$	2,08					3,0
		11	помещение	$2,9 \times 3,84$	11,14					3,0
		12	помещение	$6,6 \times 3,0 - 0,16$	19,64					3,0
		13	складская	$2,95 \times 6,22$	18,35					3,0
		14	помещение	$3,0 \times 3,2$	9,60					3,0
		15	помещение	$12,07 \times 12,02 - 1,14$	143,64					4,84
		16	помещение	$12,07 \times 6,0 - 0,72$	71,7					3,0
		17	помещение	$5,85 \times 6,6$	38,61					3,0
		18	помещение	$5,83 \times 5,54$	32,27					3,0
		19	помещение	$12,0 \times 1,10$	13,20					3,0
		20	помещение	$3,97 \times 6,22 - 0,82$	106,88					3,0
		21	складская	$4,8 \times 2,95 + 5,7 \times 1,0$	19,86					3,0
		22	помещение	$12,11 \times 5,4 - 5,4$	65,2,84					3,0
		23	помещение	$12,2 \times 18,01 - 1,92$	217,8					3,0
		24	помещение	$2,77 \times 1,8$	4,99					3,0
		25	помещение	$3,40 \times 1,8 - 0,24$	5,88					3,0
		26	помещение	$12,05 \times 6,6 + 2,16$	81,69					3,0

Инв. № подл.	Подп. и дата	Взам. инв. №

Изм.	Кол.уч.	Лист	№ док.	Подпись	Дата

5/2020ЕИ-ОЗС1.2.519-ТП

Лист

13

1	2	3	4	5	6	7	8	9	10	11
27	а/в/е/н/к/а	5.0 × 2.60	13.0							4.87
28	п/о/с/е/д/е/н/к/а	11.97 × 12.68 + 12.9	181.08							4.87
29	п/о/с/е/д/е/н/к/а	47.6 × 5.65 - 1.68	267.26							3.35
30	п/о/с/е/д/е/н/к/а	5.40 × 2.65	14.31							3.35
31	п/о/с/е/д/е/н/к/а	5.65 × 2.75	15.54							3.35
32	п/о/с/е/д/е/н/к/а	5.15 × 2.81	14.58							3.35
33	п/о/с/е/д/е/н/к/а	2.81 × 5.66	15.90							3.35
34	п/о/с/е/д/е/н/к/а	5.65 × 2.75	15.54							3.35
	Итого по 8 этажам:		2510.58							
	8 м. чистого б/р/е/н/к/а:		69.56							

Усольская тип. Заказ 1214

Инв. № подл.	Подп. и дата	Взам. инв. №

Изм.	Кол.уч.	Лист	№ док.	Подпись	Дата

5/2020ЕИ-ОЗС1.2.519-ТП

Лист

14

# Экспликация

к поэтажному плану нежилого помещения (здания) расположенного в городе  
Усолье-Сибирское по улице №

Дата записи и литеры по плану	Этажи (начиная с I-го и кончая мезонином)	№ помещения	Назначение частей помещения	Формула подсчета площади по внутреннему обмеру	Общая полезная	Площадь по внутреннему обмеру в м2				Внутренняя высота помещения
						промышленные, производственные		общая полезная	подсобная (вспомогательная)	
						основная	подсобная (вспомогательная)			
1	2	3	4	5	6	7	8	9	10	11
	II	8	помещение	$6,6 \times 12,6 - 2 \times 0,2 \times 0,4$	83					30
		9	помещение	$12,8 \times 6 - 3 \times 0,2 \times 0,4$	76,56					30
		10	помещение	$12,8 \times 5,4 - 3 \times 0,2 \times 0,4$	68,88					30
		11	помещение	$2,91 \times 4,33$	12,6					30
		12	помещение	$4,3 \times 1,44$	6,91					30
		13	помещение	$6,2 \times 3,2 - 1,8 \times 1,8 - 0,4 \times 0,4$	20,92					30
		14	помещение	$3,0 \times 4,8 - 0,2 \times 0,4$	14,32					30
		15	лест. клет.	$2,95 \times 6,22$	18,35					4,16
		16	помещение	$18,2 \times 2,66$	48,41					30
		17	помещение	$3,84 \times 6,4 - 0,4 \times 0,4$	24,48					30
		18	помещение	$1,2 \times 1,8$	2,16					30
		19	помещение	$1,2 \times 1,8$	2,16					30
		20	помещение	$1,2 \times 1,8 - 0,4 \times 0,4$	2,0					30
		21	помещение	$3,84 \times 3,0$	11,52					30
		22	помещение	$6,0 \times 3,84 - 0,2 \times 0,4$	22,96					30
			Итого по II этажу		570,55					
			в том числе лест. клет.		18,35					
			Итого по зданию		769,875					
			в том числе лест. клет.		18,35					

Взам. инв. №

Подп. и дата

Инв. № подл.

Изм. Кол.уч. Лист № док. Подпись Дата

5/2020ЕИ-ОЗС1.2.519-ТП

Лист

15



ЭТАЖ

Инв. № подл.	Подп. и дата	Взам. инв. №

Изм.	Кол.уч.	Лист	№ док.	Подпись	Дата

5/2020ЕИ-ОЗС1.2.519-ТП

Лист

16

Инв. № подл.	Подп. и дата	Взам. инв. №

Изм.	Кол.уч.	Лист	№ док.	Подпись	Дата

5/2020ЕИ-ОЗС1.2.519-ТП

Лист

17

Исметовлар: 18.12.03г Ёрғочча  
Профессор: Рахмат [Топармақов]

Инв. № подл.	Подп. и дата	Взам. инв. №

Изм.	Кол.уч.	Лист	№ док.	Подпись	Дата

5/2020ЕИ-ОЗС1.2.519-ТП

Лист

18



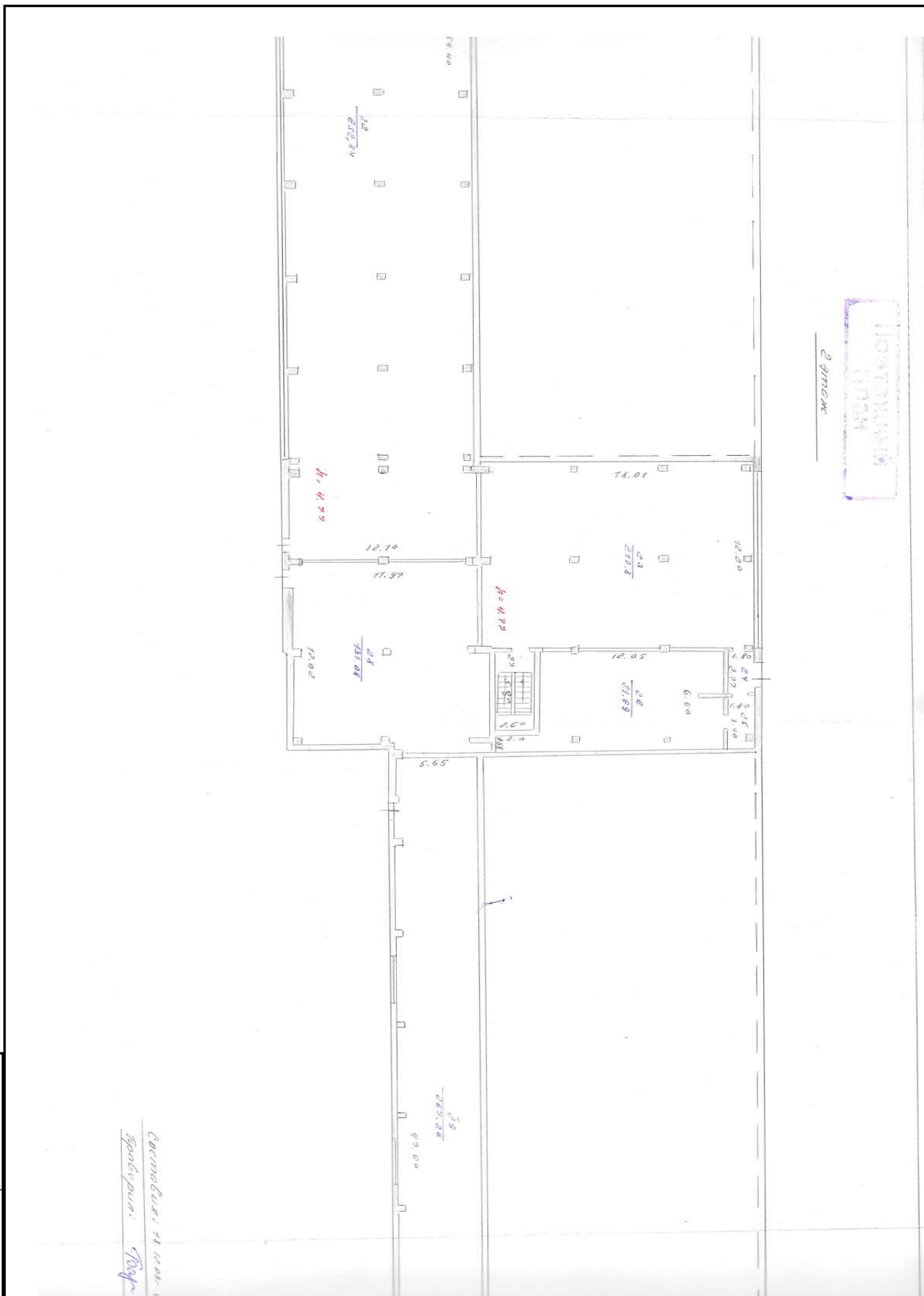
Инв. № подл.	Подп. и дата	Взам. инв. №

Изм.	Кол.уч.	Лист	№ док.	Подпись	Дата

5/2020ЕИ-ОЗС1.2.519-ТП

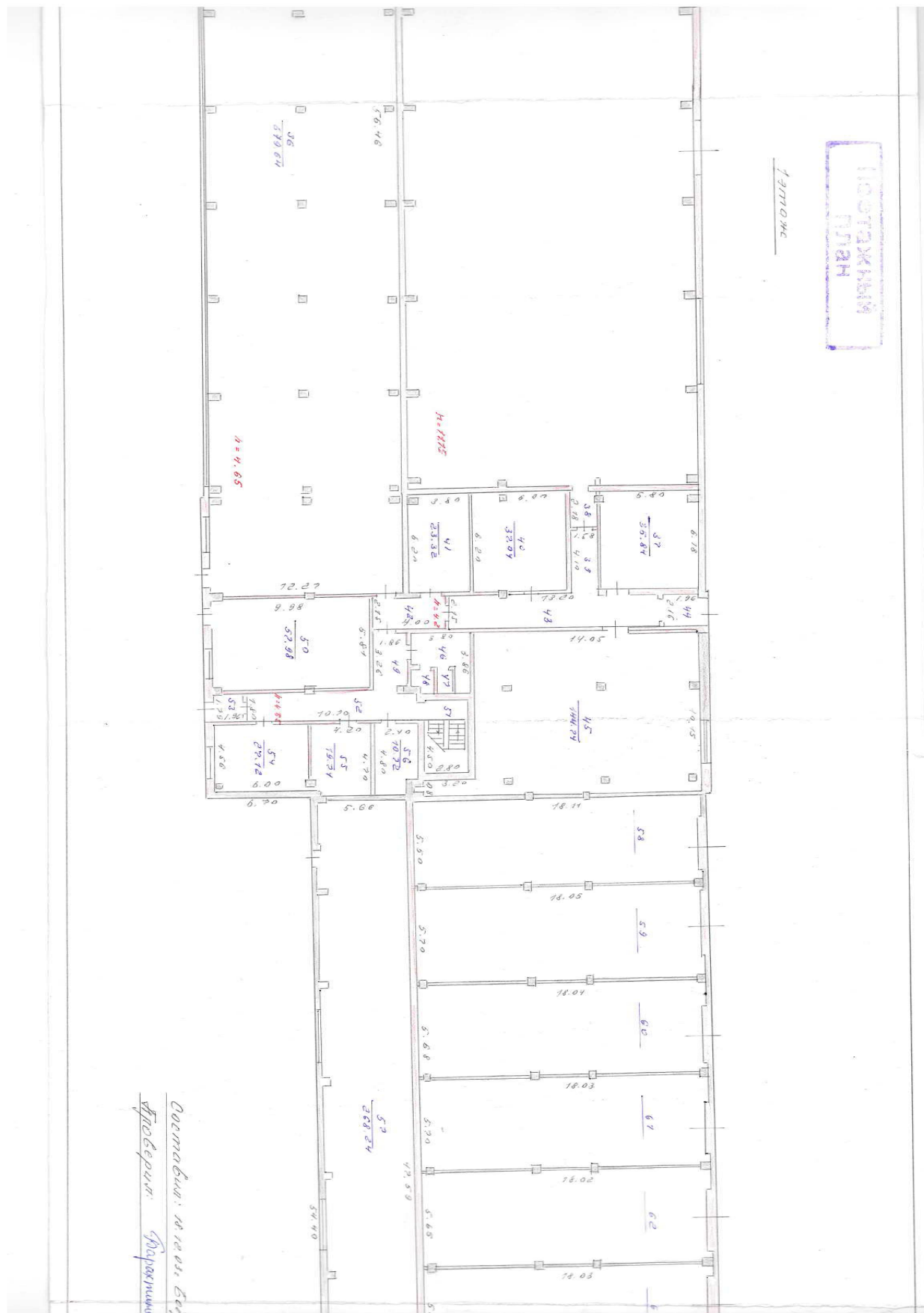
Лист

20









Инв. № подл.	Подп. и дата	Взам. инв. №

Изм.	Кол.уч.	Лист	№ док.	Подпись	Дата

5/2020ЕИ-ОЗС1.2.519-ТП

Лист  
23



Составная и новая часть  
проектирования - 1999

Инв. № подл.	Подп. и дата	Взам. инв. №

Изм.	Кол.уч.	Лист	№ док.	Подпись	Дата

5/2020ЕИ-ОЗС1.2.519-ТП

Лист

24

## ПРИЛОЖЕНИЕ Д. ЗАКЛЮЧЕНИЕ ПО ОБСЛЕДОВАНИЮ ТЕХНИЧЕСКОГО СОСТОЯНИЯ ОБЪЕКТА

Заключение по обследованию технического состояния объекта приведено в таблице 1.

Таблица 1 – Заключение по обследованию технического состояния объекта

1.	Адрес объекта	Российская Федерация, Иркутская область, муниципальное образование «город Усолье-Сибирское», ул. Химическая, з/у 36/2
2.	Время проведения обследования	04.2021г; <b>08.2023 г.</b>
3.	Организация, проводившая обследование	ООО «Автодорпроект» <b>ФГУП «ФЭО»</b>
4.	Статус объекта (памятник архитектуры, исторический памятник и т.д.)	-
5.	Тип проекта объекта	н/уст
6.	Проектная организация, проектировавшая объект	н/уст
7.	Строительная организация, возводившая объект	н/уст
8.	Год возведения объекта	н/уст
9.	Год и характер выполнения последнего капитального ремонта или реконструкции	н/уст
10.	Собственник объекта	МО «город Усолье-Сибирское»
11.	Форма собственности объекта	Муниципальная
12.	Конструктивный тип объекта	Каркасный
13.	Число этажей	Блоки: А-1 Б-2 В-3 надстройка-1
14.	Установленная категория технического состояния объекта	Аварийное

Материалы, обосновывающие выбор категории технического состояния объекта:

- фотографии объекта – представлены в Приложении А данного тома;
- описание окружающей местности – представлено в Главе 1 тома 5/2020-ОЗС1.1;
- описание общего состояния объекта по визуальному обследованию с указанием его морального износа – представлено в Главе 2 пояснительной записки данного тома;
- описание конструкций объекта, их характеристик и состояния – представлено в Главе 1 пояснительной записки данного тома;
- чертежи конструкций объекта с деталями и обмерами – представлены в графической части данного тома;
- ведомость объемов демонтажных работ – представлена в Приложении В данного тома;
- схема объекта – представлена в графической части данного тома;
- планы обмеров и фасады – представлены в графической части данного тома;
- геологические и гидрогеологические условия участка – представлены в Главе 1 тома 5/2020-ОЗС1.1;
- фотографии повреждений фасадов и конструкций – представлены в Приложении А данного тома;
- задание на выполнение инженерного обследования зданий и сооружений – представлено в Приложении А Тома 5/2020-ОЗС1.1.

Инв. № подл.	Подп. и дата	Взам. инв. №	Главе 1 пояснительной записки данного тома;									
			- чертежи конструкций объекта с деталями и обмерами – представлены в графической части данного тома;									
			- ведомость объемов демонтажных работ – представлена в Приложении В данного тома;									
Инв. № подл.	Подп. и дата	Взам. инв. №	- схема объекта – представлена в графической части данного тома;									
			- планы обмеров и фасады – представлены в графической части данного тома;									
			- геологические и гидрогеологические условия участка – представлены в Главе 1 тома 5/2020-ОЗС1.1;									
Инв. № подл.	Подп. и дата	Взам. инв. №	- фотографии повреждений фасадов и конструкций – представлены в Приложении А данного тома;									
			- задание на выполнение инженерного обследования зданий и сооружений – представлено в Приложении А Тома 5/2020-ОЗС1.1.									
										Лист		
2		-		Нов.		33-23		08.23		5/2020ЕИ-ОЗС1.2.519-ТП		1
Изм.		Кол.уч		Лист		№док.		Подпись		Дата		

# **ПРИЛОЖЕНИЕ Е. ПАСПОРТ ЗДАНИЯ (СООРУЖЕНИЯ).**

Паспорт здания (сооружения) приведен в таблице 1.

Таблица 1 – Паспорт здания (сооружения)

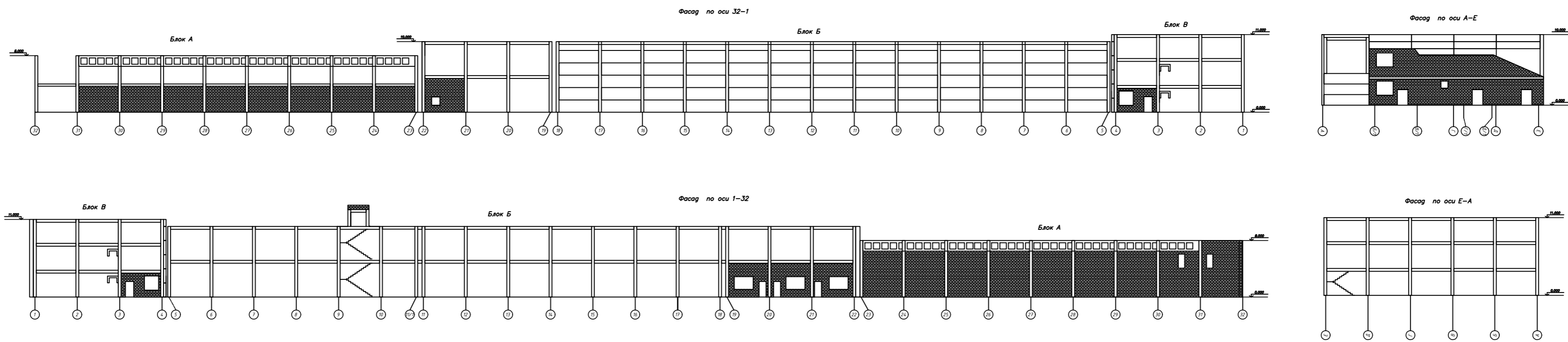
1.	Адрес объекта	Российская Федерация, Иркутская область, муниципальное образование «город Усолье-Сибирское», ул. Химическая, з/у 36/2
2.	Время составления паспорта	04.2021г.
3.	Организация, составившая паспорт	ООО «Автодорпроект»
4.	Назначение объекта	Нежилое
5.	Тип проекта объекта	н/уст
6.	Число этажей объекта	Блоки: А-1 Б-2 В-3 надстройка-1
7.	Наименование собственника объекта	МО «город Усолье-Сибирское»
8.	Адрес собственника объекта	Иркутская область, город Усолье-Сибирское, улица Ватутина, 10
9.	Уровень ответственности объекта	2
10.	Год ввода объекта в эксплуатацию	1989
11.	Конструктивный тип объекта	Каркасный
12.	Форма объекта в плане	Прямоугольная
13.	Схема объекта	См. графические приложения, Схема расположения объекта
14.	Год разработки проекта объекта	н/уст
15.	Наличие подвала, подземных этажей	-
16.	Конфигурация объекта по высоте	Прямоугольная
17.	Ранее осуществлявшиеся реконструкции и усиления	н/уст
18.	Высота объекта	Блок А – 8,00 м; Блок Б – 10,00 м; Блок В – 11,00 м; Надстройка – 3,00 м.
19.	Длина объекта	Блок А – 54,2 м; Блок Б – 97,4 м; Блок В – 18,77; Надстройка – 3,0 м.
20.	Ширина объекта	Блок А – 24,7 м; Блок Б – 31,4 м; Блок В – 31,4 м;

Инов. № подл.	Подп. и дата	Взам. инв. №

						5/2020ЕИ-ОЗС1.2.519-ТП	Лист
							1
Изм.	Кол.уч	Лист	№ док.	Подпись	Дата		

		Надстройка – 3,0 м.
21.	Строительный объем объекта	47804 м <sup>3</sup>
22.	Несущие конструкции	Стены
23.	Стены	Крупнопанельные, кирпичные
24.	Каркас	Железобетонный
25.	Конструкция перекрытий	Железобетонные плиты
26.	Конструкция кровли	Рулонная
27.	Несущие конструкции покрытия	Сборные железобетонные
28.	Стеновые ограждения	-
29.	Перегородки	-
30.	Фундаменты	Железобетонный
31.	Категория технического состояния объекта	Аварийное
32.	Фотографии объекта	См. Приложение А

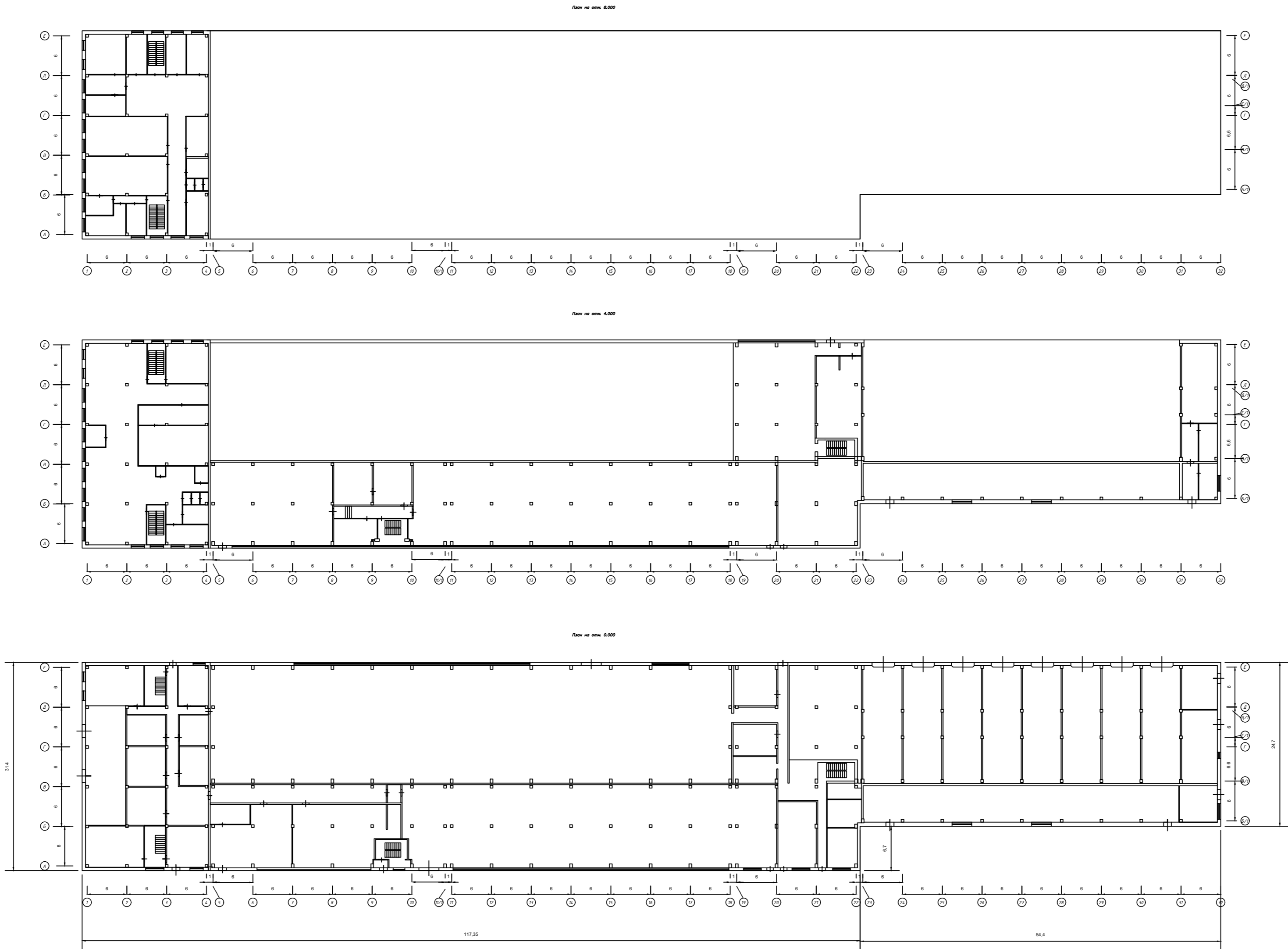
Инв. № подл.	Подп. и дата	Взам. инв. №							5/2020ЕИ-ОЗС1.2.519-ТП	Лист
										2
			Изм.	Кол.уч.	Лист	№ док.	Подпись	Дата		



Согласовано	
Подп. и дата	Взам. инв. №
Инв. № подл.	

Блоки	Размеры, м	Площадь застройки, кв.м.	Объем, куб.м.	Материал стен
А	54,2х24,7	1338,7	10710	кирпичные
Б	97,4х31,4	3058,4	30584	крупнопанельные
В	18,77х31,4	589,4	6483	крупнопанельные
Надстройка	3,0х3,0	9,0	27	крупнопанельные

						5/2020ЕИ-03С.1.2.519-Г.1			
						Выполнение работ по проектированию ликвидации накопленного вреда окружающей среде на территории городского округа г. Усолье-Сибирское Иркутской области. Этап 1			
Изм.	Кол. уч.	Лист	№ док.	Подп.	Дата	Технический отчёт по обследованию зданий и сооружений	Стадия	Лист	Листов
Разраб.		Шабалина			04.21		И		1
Проверил		Родик			04.21				
ГИП		Беспалов			04.21	Фасады	ООО "Автоторпроект"		
Н.контр.		Мозговая			04.21				



Согласовано	
Подп. и дата	
Инв. № подл.	Взам. инв. №

Блоки	Размеры, м	Площадь застройки, кв.м.	Объем, куб.м.	Материал стен
А	54,2х24,7	1338,7	10710	кирпичные
Б	97,4х31,4	3058,4	30584	крупнопанельные
В	18,77х31,4	589,4	6483	крупнопанельные
Надстройка	3,0х3,0	9,0	27	крупнопанельные

						5/2020ЕИ-03С.1.2.519-Г.2			
						Выполнение работ по проектированию ликвидации накопленного вреда окружающей среде на территории городского округа г. Усолье-Сибирское Иркутской области. Этап 1			
Изм.	Кол.уч.	Лист	№ док.	Подп.	Дата	Технический отчёт по обследованию зданий и сооружений	Стадия	Лист	Листов
Разраб.		Шабалина			04.21		И		1
Проверил		Родик			04.21				
ГИП		Беспалов			04.21	Поэтажный план			ООО "Автомдорпроект"
Н.контр.		Мозговая			04.21				

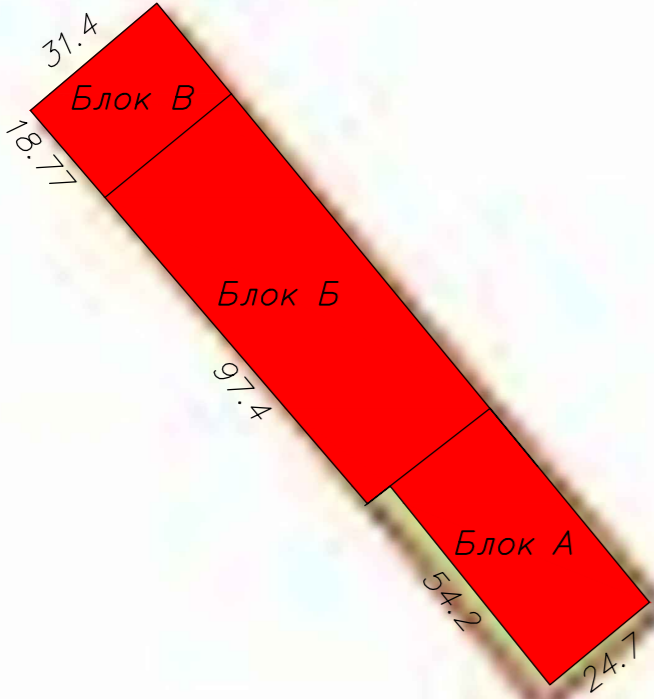
Схема расположения объекта по адресу: Иркутская область, г. Усолье–Сибирское, северо–западная часть города Усолье–Сибирское, территория производства химической продукции



Укрупненный вид здания с размерами

38:31:000003

:1277



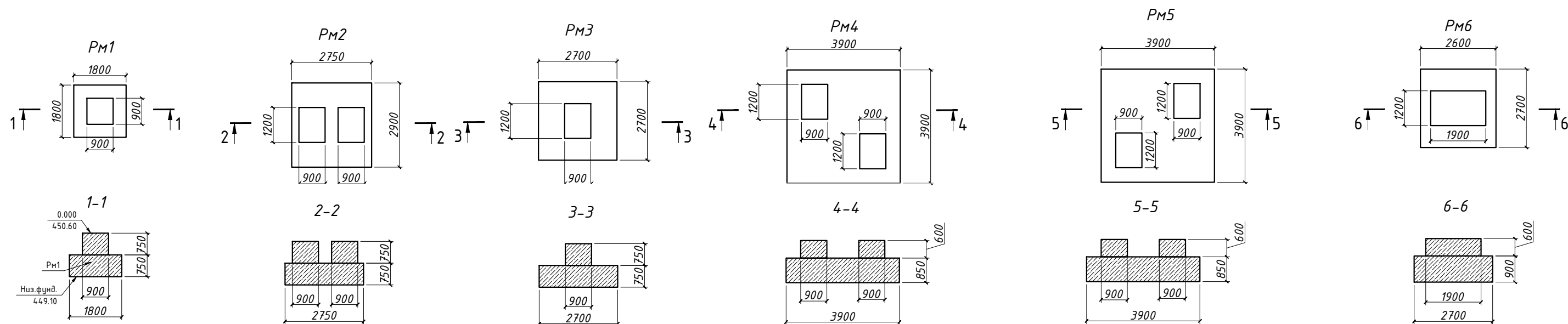
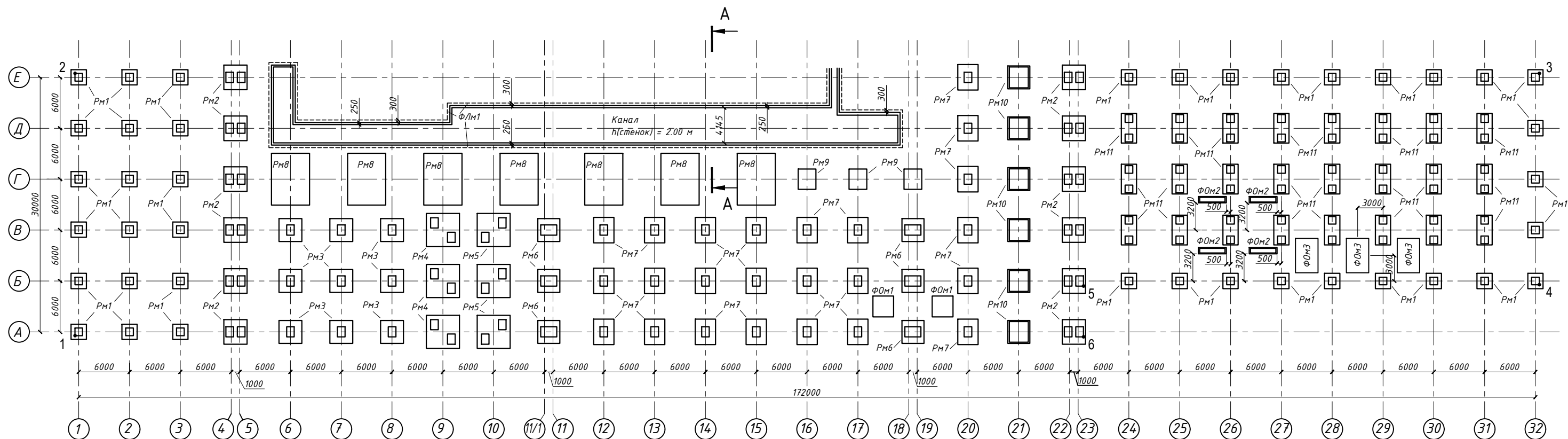
Условные обозначения:

Объект обследования

: 484 Кадастровый номер объекта

						5/2020ЕИ–ОЗС 1.2.519–Г.З				
						Выполнение работ по проектированию ликвидации накопленного вреда окружающей среде на территории городского округа г. Усолье-Сибирское Иркутской области. Этап 1				
Изм.	Кол. уч.	Лист	№ док.	Подп.	Дата	Технический отчёт по обследованию зданий и сооружений		Стадия	Лист	Листов
Разраб.		Шабалина			04.21			И		1
Проверил		Родик			04.21					
ГИП		Беспалов			04.21	Схема расположения объекта		ООО "Автодорпроект"		
Н.контр.		Мозговая			04.21					

Согласовано									
Подп. и дата		Взам. инв. №							
Инв. № подл.									



Каталог координат		
№ точки	X	Y
1	439356.27	3289495.95
2	439376.10	3289519.65
3	439243.50	3289630.61
4	439227.52	3289611.51
5	439268.70	3289576.86
6	439264.85	3289572.25

Условные обозначения:

5904 - фактические размеры в мм.

— фундамент Ж/Б на разрезах

Геодетические измерения выполнены в режиме RTK комплектом ГНСС GT F7. Заб. № 3503064, СВ-во о поверке № С-ГКФ/12-12-2022/207136440 от 12.12.2022г.

Примечание:

За относительную отметку 0.000 принята измеренная абсолютная отметка верха фундамента равная 456.50

						5/2020ЕИ-03С1.2.519- .4		
1	-		33-23		08.23	1		
Изм.	Кол.уч.	Лист	N док.	Подпись	Дата		Стадия	Лист
Разраб.		Старков			08.23			Листов
Проверил		Климченко			08.23			1
					08.23			4
					08.23	ФГУП "ФЭО"		


Система координат: МСК-38, Зона-3  
Система высот: Балтийская 1977г.



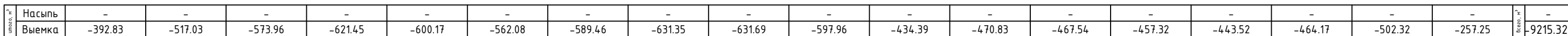
Сводная таблица подсчет объема демонтированного фундамента						
Объект	Конструктивная часть	Фактический объём, м³		Проектный объём, м³	Материал конструкций	
519	Рм1	$39 \text{ шт.} \times ((1.80 \times 1.80 \times 0.75) + (0.90 \times 0.90 \times 0.75)) = 118.46$		1404.64	774	Ж/Б
	Рм2	$12 \text{ шт.} \times ((2.75 \times 2.90 \times 0.75) + ((1.20 \times 0.90 \times 0.75) \times 2 \text{ шт.})) = 91.22$				
	Рм3	$9 \text{ шт.} \times ((2.70 \times 2.70 \times 0.75) + (1.20 \times 0.90 \times 0.75)) = 56.50$				
	Рм4	$3 \text{ шт.} \times ((3.90 \times 3.90 \times 0.85) + ((1.20 \times 0.90 \times 0.60) \times 2 \text{ шт.})) = 42.67$				
	Рм5	$3 \text{ шт.} \times ((3.90 \times 3.90 \times 0.85) + ((1.20 \times 0.90 \times 0.60) \times 2 \text{ шт.})) = 42.67$				
	Рм6	$6 \text{ шт.} \times ((2.60 \times 2.70 \times 0.90) + (1.90 \times 1.20 \times 0.60)) = 46.12$				
	Рм7	$24 \text{ шт.} \times ((3.00 \times 2.40 \times 0.85) + (1.20 \times 0.90 \times 0.60)) = 162.43$				
	Рм8	$7 \text{ шт.} \times (6.10 \times 4.50 \times 1.00) = 192.15$				
	Рм9	$3 \text{ шт.} \times (2.10 \times 2.40 \times 1.10) = 16.63$				
	Ф0м1	$2 \text{ шт.} \times (2.45 \times 2.40 \times 1.25) = 14.70$				
	Рм10	$6 \text{ шт.} \times ((2.70 \times 2.60 \times 0.80) + (2.45 \times 2.25 \times 0.60)) = 53.54$				
	Рм11	$24 \text{ шт.} \times ((3.50 \times 1.80 \times 0.80) + ((0.90 \times 0.90 \times 0.70) \times 2 \text{ шт.})) = 148.18$				
	Ф0м2	$4 \text{ шт.} \times ((3.30 \times 0.75 \times 0.45) + (3.00 \times 0.55 \times 0.20)) = 7.10$				
	Ф0м3	$3 \text{ шт.} \times (4.05 \times 2.65 \times 0.70) = 22.54$				
	Флм1	$(375.61 \times 0.80) + (178.49 \times 0.25 \times 2.00) = 389.73$				
$\text{Объём канала не заполненный грунтом} = ((2.30 \times 8.95) + (18.765 \times 2.16) + (45.465 \times 4.145) + (7.18 \times 3.28) + (4.63 \times 0.67)) \times h (2.00\text{м}) = 552.44 \text{ м}^3$						

Условные обозначения:

 5904 - фактические размеры в мм.

 - фундамент Ж/Б на разрезах

						5/2020ЕИ-03С1.2.519- .4			
1	-		33-23		08.23	1			
Изм.	Кол.уч.	Лист	Н док.	Подпись	Дата				
Разраб.		Старков			08.23			Стадия	Лист
Проверил		Климченко			08.23				3
					08.23				
					08.23				
								ФГУП "ФЭО"	

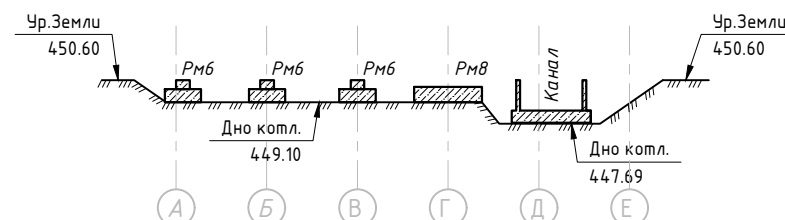


Насыпь - 0.00 м<sup>2</sup>  
Выемка - 6113.82 м<sup>2</sup>  
0 работы - 0.00 м<sup>2</sup>

Размер квадратов = 10x10 м

**-75.28** – объём вынутого грунта для данного квадрата  $\text{м}^3$

A-A



Средняя отметка глубина котлована в осях А-Е/1-32 = 1.50 (449.10)  
Средняя отметка глубина котлована в осях Д-Е/5-18 = 2.91 (447.69)

Общий объём вынутого грунта  
за вычетом объёма фундамента =  $9215.32 \text{ м}^3 - 1404.64 \text{ м}^3 - 552.44 \text{ м}^3 = 7256.24 \text{ м}^3$

						5/2020ЕИ-ОЗС1.2.519-Г.4			
1	-	.	33-23		08.23	1			
Изм.	Кол.уч.	Лист	N док.	Подпись	Дата				
Разраб.		Старков			08.23	Стадия		Лист	Листов
Проверил		Климченко			08.23	П		4	
					08.23				
ГИП					08.23				
						ФГУП "ФЭО"			

Разрешение на внесение изменений												
Разрешение		Обозначение		5/2020ЕИ-ОЗС1.2.519								
33-23		Наименование объекта строительства		Выполнение работ по проектированию ликвидации накопленного вреда окружающей среде на территории городского округа г. Усолье-Сибирское Иркутской области Этап 1								
Изм.	Лист	Содержание изменения						Код	Примечание			
2	1	<u>Текстовая часть</u> Откорректирован титульный лист						3	Изменения вносятся на основании технического задания на выполнение обследования технического состояния зданий и сооружений для выполнения работ по проектированию ликвидации накопленного вреда окружающей среде на территории городского округа г. Усолье - Сибирское Иркутской области утвержденного Директором ФГКУ «Дирекция по ликвидации НВОС» А.С. Ермоловым.			
	3	Откорректировано примечание в таблице состава отчетной документации по инженерным изысканиям										
	4	Откорректирован состав раздела 5/2020ЕИ-ОЗС1										
	13	Откорректировано содержание тома										
	45	Откорректировано содержание таблицы 1 Приложения В. «Объемы демонтажных работ»										
	71	Откорректировано содержание таблицы 1 Приложения Д. «Заключение по обследованию технического состояния объекта»										
	77-80	<u>Графическая часть</u> Добавлен технический отчет по обследованию зданий и сооружений. Схема на демонтаж железобетонного фундамента с выемкой грунта в отвал										
Изм. внес	Старков		08.23	ФГУП «ФЭО»					Лист	Листов		
Составил	Старков		08.23									
ГИП	Жабриков		08.23									
УТВ.	Жабриков		08.23									

Согласовано

Н. контр.

Док-ция принята

Отм. в инв. кн. учета

Инв. №

Док-ция выдана