



Член Саморегулируемой организации «СОЮЗАТОМГЕО»

Заказчик – Федеральное государственное казенное учреждение
«Дирекция по организации работ по ликвидации накопленного вреда окружающей среде, а также
по обеспечению безопасности гидротехнических сооружений полигона
«Красный Бор»

Выполнение работ по проектированию ликвидации
накопленного вреда окружающей среде на территории
городского округа г. Усолье-Сибирское Иркутской области
Этап 1

ОТЧЕТНАЯ ДОКУМЕНТАЦИЯ ПО ИНЖЕНЕРНЫМ ИЗЫСКАНИЯМ

**Технический отчёт
по результатам обследования зданий и сооружений**

Часть 2. Здания и сооружения

**Книга 22. Промышленная установка производства
тетрахлорэт. ПМ-1А**

5/2020ЕИ-ОЗС1.2.22

Том 6.1.2.22

Изм.	№ док.	Подп.	Дата
1	06-22		06.22
2	33-23		08.23



Член Саморегулируемой организации «СОЮЗАТОМГЕО»

Заказчик – Федеральное государственное казенное учреждение
«Дирекция по организации работ по ликвидации накопленного вреда окружающей
среде, а также по обеспечению безопасности гидротехнических сооружений полигона
«Красный Бор»

Выполнение работ по проектированию ликвидации
накопленного вреда окружающей среде на территории
городского округа г. Усолье-Сибирское Иркутской области
Этап 1

ОТЧЕТНАЯ ДОКУМЕНТАЦИЯ ПО ИНЖЕНЕРНЫМ ИЗЫСКАНИЯМ

**Технический отчёт
по результатам обследования зданий и сооружений**

Часть 2. Здания и сооружения

**Книга 22. Промышленная установка производства
тетрахлорэт. ПМ-1А**

5/2020ЕИ-ОЗС1.2.22

Том 6.1.2.22

Генеральный директор

М.С. Погодин

Главный инженер проекта

С.Ю.

Изм.	№ док.	Подп.	Дата
1	06-22		06.22
2	33-23		08.23

Согласовано

Взам. инв. №

Подп. и дата

Инв. № подл.

ОБЩЕСТВО С ОГРАНИЧЕННОЙ ОТВЕТСТВЕННОСТЬЮ «АВТОДОРПРОЕКТ»

Регистрационный № 201015/970 от 20.10.2015 г. в реестре членов саморегулируемой
организации АС «Национальный альянс изыскателей «ГеоЦентр»

Заказчик – ФГКУ «Дирекция по ликвидации НВОС и ОБ ГТС полигона «Красный Бор»

Выполнение работ по проектированию ликвидации
накопленного вреда окружающей среде на территории
городского округа г. Усолье-Сибирское
Иркутской области
Этап 1

ОТЧЕТНАЯ ДОКУМЕНТАЦИЯ ПО ИНЖЕНЕРНЫМ ИЗЫСКАНИЯМ

Раздел 6. Технический отчёт по
обследованию зданий и сооружений

Подраздел 1. Здания и сооружения

Часть 2. Графическая часть

Книга 22. Промышленная установка производства
тетрахлорэт. ПМ-1А

5/2020ЕИ-ОЗС1.2.22

Том 6.1.2.22

Генеральный директор

Д.В. Рубцов

Главный инженер проекта

В.С. Беспалов

Идентификационный номер НОПРИЗ П-058812

Изм.	№ док.	Подп.	Дата
1	06-22		06.22
2	33-23		08.23

Красноярск, 2021

Список исполнителей

от ООО «Автодорпроект»

Ф.И.О.	Должность	Подпись	Дата
Шабалина В.А.	Инженер		04.2021
Родик А.В.	Инженер		04.2021
Суетова Д.А.	Инженер		04.2021
Толмачева Т.Ф.	Инженер		04.2021

Инв. № подл.	Подп. и дата	Взам. инв. №						
Изм.	Кол.уч	Лист	№ док.	Подпись	Дата	5/2020ЕИ-ОЗС		Лист
								1

СОСТАВ ОТЧЁТНОЙ ДОКУМЕНТАЦИИ ПО ИНЖЕНЕРНЫМ ИЗЫСКАНИЯМ

по объекту:

Выполнение работ по проектированию ликвидации накопленного
вреда окружающей среде на территории городского округа
г. Усолье-Сибирское Иркутской области
Этап 1

№ тома	Обозначение	Наименование	Примечание
1	5/2020ЕИ-ИГДИ	Раздел 1. Технический отчёт по инженерно-геодезическим изысканиям	ООО «Автодорпроект»
2.1	5/2020ЕИ-ИГИ1	Раздел 2. Технический отчёт по инженерно-геологическим изысканиям Подраздел 1. Инженерно-геологические изыскания	ООО «Автодорпроект»
2.2.1	5/2020ЕИ-ИГИ2.1	Раздел 2. Технический отчёт по инженерно-геологическим изысканиям Подраздел 2. Гидрогеологические исследования Часть 1. Общая пояснительная записка	ООО «Автодорпроект»
2.2.2	5/2020ЕИ-ИГИ2.2	Раздел 2. Технический отчёт по инженерно-геологическим изысканиям Подраздел 2. Гидрогеологические исследования Часть 2. Гидрогеологическое моделирование	ООО «ГеоТехПроект»
2.3	5/2020ЕИ-ИГИЗ	Раздел 2. Технический отчёт по инженерно-геологическим изысканиям Подраздел 3. Инженерно-геофизические исследования	ООО «Автодорпроект»
2.4	5/2020ЕИ-ИГИ4	Раздел 2. Технический отчёт по инженерно-геологическим изысканиям Подраздел 4. Сейсмическое микрорайонирование	ООО «Автодорпроект»
3	5/2020ЕИ-ИГМИ	Раздел 3. Технический отчёт по инженерно-гидрометеорологическим изысканиям	ООО «Автодорпроект»
4	5/2020ЕИ-ИЭИ	Раздел 4. Технический отчёт по инженерно-экологическим изысканиям	ООО «ГеоТехПроект»
5	5/2020ЕИ-ИГТИ	Раздел 5. Технический отчёт по инженерно-геотехническим изысканиям	не разрабатывается
6.1	5/2020ЕИ-ОЗС1	Раздел 6. Технический отчёт по обследованию зданий и сооружений Подраздел 1. Здания и сооружения	ООО «Автодорпроект», ФГУП «ФЭО»
6.2	5/2020ЕИ-ОЗС2	Раздел 6. Технический отчёт по обследованию зданий и сооружений Подраздел 2. Подземные коммуникации	ООО «ГеоТехПроект»
6.3	5/2020ЕИ-ОЗС3	Раздел 6. Технический отчёт по обследованию зданий и сооружений Подраздел 3. Шламонакопитель	ООО «ГеоТехПроект»

Инв. № подл.	Подп. и дата	Взам. инв. №	6.1	5/2020ЕИ-ОЗС1	зданий и сооружений Подраздел 1. Здания и сооружения		«Автодорпроект», ФГУП «ФЭО»					
			6.2	5/2020ЕИ-ОЗС2	Раздел 6. Технический отчёт по обследованию зданий и сооружений Подраздел 2. Подземные коммуникации		ООО «ГеоТехПроект»					
			6.3	5/2020ЕИ-ОЗС3	Раздел 6. Технический отчёт по обследованию зданий и сооружений Подраздел 3. Шламонакопитель		ООО «ГеоТехПроект»					
									5/2020ЕИ-ИИ-СД			
			1	-	Изм.	33-23		08.23				
			Изм.	Кол.уч.	Лист	№док.	Подпись	Дата				
			ГИП.		Беспалов			04.21	Состав отчетной документации по инженерным изысканиям	Стадия	Лист	Листов
							П			1		
			Гл. спец.		Логинова			04.21		ООО «Автодорпроект»		

Номер тома	Обозначение	Наименование	Примечание
1	2	3	4
Технический отчёт по обследованию зданий и сооружений			
Часть 2. Здания и сооружения			
6.1.1	5/2020ЕИ-ОЗС1.1	Часть 1. Текстовая часть Общая пояснительная записка	Изм.3
6.1.2	5/2020ЕИ-ОЗС1.2	Часть 2. Графическая часть	
6.1.2.1	5/2020ЕИ-ОЗС1.2.1	Книга 1. Корпус ПК-4 склад углеродистых материалов	Изм.2
6.1.2.2	5/2020ЕИ-ОЗС1.2.2	Книга 2. Здание заводоуправления ПК-13;3-5	Изм.2
6.1.2.4	5/2020ЕИ-ОЗС1.2.4	Книга 4. Корпус ПК-15	Изм.2
6.1.2.5	5/2020ЕИ-ОЗС1.2.5	Книга 5. Нежилое здание (Корпус 158)	Изм.2
6.1.2.6	5/2020ЕИ-ОЗС1.2.6	Книга 6. Корпус 1606 пр-во холода	Изм.2
6.1.2.8	5/2020ЕИ-ОЗС1.2.8	Книга 8. Станция сбора и перекачки конденсата (Корпус 3705)	Изм.2
6.1.2.8a	5/2020ЕИ-ОЗС1.2.8a	Книга 8a. Нежилое здание (Корпус 5043)	Изм.2
6.1.2.8б	5/2020ЕИ-ОЗС1.2.8б	Книга 8б. Нежилое здание	Изм.2
6.1.2.10	5/2020ЕИ-ОЗС1.2.10	Книга 10. Кирпичная труба	Изм.2
6.1.2.11	5/2020ЕИ-ОЗС1.2.11	Книга 11. Нежилое здание (Здание 11)	Изм.2
6.1.2.13	5/2020ЕИ-ОЗС1.2.13	Книга 13. Корпус 3707. Эл/подстанция ТП-9-здание 1-этажное кирпичное	Изм.2
6.1.2.14	5/2020ЕИ-ОЗС1.2.14	Книга 14. Корпус ПК-5	Изм.2
6.1.2.15	5/2020ЕИ-ОЗС1.2.15	Книга 15. Здание приемных бункеров Корпус ПК-1А кирпичное	Изм.2
6.1.2.17	5/2020ЕИ-ОЗС1.2.17	Книга 17. Склад сырья и подготовки шихты ПК-1	Изм.2
6.1.2.17a	5/2020ЕИ-ОЗС1.2.17a	Книга 17a. Нежилое здание	Изм.2
6.1.2.18	5/2020ЕИ-ОЗС1.2.18	Книга 18. Корпус ПМХ-6	Изм.2
6.1.2.19	5/2020ЕИ-ОЗС1.2.19	Книга 19. Корпус ПХ-1 получение трихлорэтилена	Изм.2
6.1.2.19a	5/2020ЕИ-ОЗС1.2.19a	Книга 19a. Нежилое здание	Изм.2
6.1.2.20	5/2020ЕИ-ОЗС1.2.20	Книга 20. Корпус 0702	Изм.2
6.1.2.21	5/2020ЕИ-ОЗС1.2.21	Книга 21. Корпус 1606А	Изм.2
6.1.2.22	5/2020ЕИ-ОЗС1.2.22	Книга 22. Промышленная установка производства тетрахлорэт. ПМ-1А	Изм.2
6.1.2.22.1	5/2020ЕИ-ОЗС1.2.22.1	Книга 22.1 Фундаменты Ф1, Ф2, Ф3	Изм.1 (нов.)
6.1.2.24	5/2020ЕИ-ОЗС1.2.24	Книга 24. Корпус ПА-1	Изм.2
6.1.2.25	5/2020ЕИ-ОЗС1.2.25	Книга 25. Корпус ПА-4	Изм.2
6.1.2.26	5/2020ЕИ-ОЗС1.2.26	Книга 26. Корпус ПА-2-1	Изм.2
6.1.2.27	5/2020ЕИ-ОЗС1.2.27	Книга 27. Корпус 5045 Трансформ. Подстанция пр. ЭХГ	Изм.2
6.1.2.28	5/2020ЕИ-ОЗС1.2.28	Книга 28. Корпус ПК 4-6	Изм.2

Взам. инв. №		6.1.2.22.1	5/2020ЕИ-ОЗС1.2.22.1			Книга 22.1 Фундаменты Ф1, Ф2, Ф3			Изм.1 (нов.)				
		6.1.2.24	5/2020ЕИ-ОЗС1.2.24			Книга 24. Корпус ПА-1			Изм.2				
		6.1.2.25	5/2020ЕИ-ОЗС1.2.25			Книга 25. Корпус ПА-4			Изм.2				
		6.1.2.26	5/2020ЕИ-ОЗС1.2.26			Книга 26. Корпус ПА-2-1			Изм.2				
		6.1.2.27	5/2020ЕИ-ОЗС1.2.27			Книга 27. Корпус 5045 Трансформ. Подстанция пр. ЭХГ			Изм.2				
Подп. и дата		6.1.2.28	5/2020ЕИ-ОЗС1.2.28			Книга 28. Корпус ПК 4-6			Изм.2				
		2	-	Зам.	33-23		08.23	5/2020ЕИ-ОЗС1-СР					
		Изм.	Кол.уч.	Лист	№док.	Подпись	Дата						
Инв. № подл.		Разраб.		Башмакова			08.23	Состав раздела 5/2020ЕИ-ОЗС1			Стадия	Лист	Листов
		Пров.		Башмакова			08.23				П	1	10
											ФГУП «ФЭО»		
		Н.контр.		Голубев			08.23						

Инв. № подл.	Подп. и дата	Взам. инв. №							Лист
			5/2020ЕИ-ОЗС1-СР						
Изм.	Кол.уч.	Лист	№док.	Подпись	Дата				
2	-	Зам.	33-23		08.23				
6.1.2.58			5/2020ЕИ-ОЗС1.2.58			Книга 58. Корпус 1608 Ремонтно-механический			Изм.2
6.1.2.60			5/2020ЕИ-ОЗС1.2.60			Книга 60. Известковое хозяйство корпуса 3005, 3005А, 3005 ВБГД (Корпус 3005)			Изм.2
6.1.2.61			5/2020ЕИ-ОЗС1.2.61			Книга 61. Известковое хозяйство корпуса 3005, 3005А, 3005 ВБГД (Корпус 3005А)			Изм.2
6.1.2.63			5/2020ЕИ-ОЗС1.2.63			Книга 63. Известковое хозяйство корпуса 3005, 3005А, 3005 ВБГД (Корпус 3005Г)			Изм.2
6.1.2.64			5/2020ЕИ-ОЗС1.2.64			Книга 64. Трансформаторно-масляное хозяйство корпус 3605			Изм.2
6.1.2.65			5/2020ЕИ-ОЗС1.2.65			Книга 65. Отделение очистки газов и насосная горячих вод (Корпус 051)			Изм.2
6.1.2.65.1			5/2020ЕИ-ОЗС1.2.65.1			Книга 65.1. Подземная камера			Изм.1(нов.)

Инв. № подл.	Подп. и дата	Взам. инв. №									
6.1.2.66	5/2020ЕИ-ОЗС1.2.66	Книга 66. Корпус 2801А – Склад готовой продукции				Изм.2					
6.1.2.69	5/2020ЕИ-ОЗС1.2.69	Книга 69. Корпус ПК-12				Изм.2					
6.1.2.70	5/2020ЕИ-ОЗС1.2.70	Книга 70. Ремонтно-механический цех				Изм.2					
6.1.2.71	5/2020ЕИ-ОЗС1.2.71	Книга 71. Корпус ПК 8-9				Изм.2					
6.1.2.73	5/2020ЕИ-ОЗС1.2.73	Книга 73. Корпус 5021 производства ЭХГ				Изм.2					
6.1.2.74	5/2020ЕИ-ОЗС1.2.74	Книга 74. Корпус 5034				Изм.2					
6.1.2.77	5/2020ЕИ-ОЗС1.2.77	Книга 77. Корпус 5018 производство ЭХГ				Изм.2					
6.1.2.78	5/2020ЕИ-ОЗС1.2.78	Книга 78. Нежилое 4-этажное, крупнопанельное здание - Корпус 5020. Производство ЭХГ				Изм.2					
6.1.2.79	5/2020ЕИ-ОЗС1.2.79	Книга 79. Нежилое здание (Корпус 5025)				Изм.2					
6.1.2.85	5/2020ЕИ-ОЗС1.2.85	Книга 85. Нежилое здание				Изм.2					
6.1.2.85.1	5/2020ЕИ-ОЗС1.2.85.1	Книга 85.1.Камера ж/б заглубленная				Изм.1 (нов.)					
6.1.2.86	5/2020ЕИ-ОЗС1.2.86	Книга 86. Корпус 50				Изм.2					
6.1.2.88	5/2020ЕИ-ОЗС1.2.88	Книга 88. Корпус 5001 производство ЭХГ				Изм.2					
6.1.2.88.1	5/2020ЕИ-ОЗС1.2.88.1	Книга 88.1. Ложементы РСГ				Изм.1 (нов.)					
6.1.2.89	5/2020ЕИ-ОЗС1.2.89	Книга 89. Корпус 5006 производства ЭХГ - здание КИПиА				Изм.2					
6.1.2.90	5/2020ЕИ-ОЗС1.2.90	Книга 90. Корпус 5002				Изм.2					
6.1.2.91	5/2020ЕИ-ОЗС1.2.91	Книга 91. Корпус 5004 (содовое хозяйство) производство ЭПХГ				Изм.2					
6.1.2.91a	5/2020ЕИ-ОЗС1.2.91a	Книга 91a. Нежилое здание (Емкостной парк)				Изм.2					
6.1.2.91a.1	5/2020ЕИ-ОЗС1.2.91a.1	Книга 91a.1. Бункер подземно-надземный ж/б, каре парка				Изм.1 (нов.)					
6.1.2.92	5/2020ЕИ-ОЗС1.2.92	Книга 92. Корпус 5019				Изм.2					
6.1.2.93	5/2020ЕИ-ОЗС1.2.93	Книга 93. Производственное (Корпус 5003)				Изм.2					
6.1.2.94	5/2020ЕИ-ОЗС1.2.94	Книга 94. Корпус 5009-09А				Изм.2					
6.1.2.95	5/2020ЕИ-ОЗС1.2.95	Книга 95. Корпус 5010-10А				Изм.2					
6.1.2.96	5/2020ЕИ-ОЗС1.2.96	Книга 96. Поддон с цистернами				Изм.2					
6.1.2.97	5/2020ЕИ-ОЗС1.2.97	Книга 97. Поддон из монол. железобетона К.5009-09А - сооружение, состоящее из железобетонной площадки с железобетонными стенами высотой 1,6 м, площадью 2537,10 кв.м.				Изм.2					
6.1.2.100	5/2020ЕИ-ОЗС1.2.100	Книга 100. Корпус 5020А, производство ЭХГ				Изм.2					
6.1.2.102	5/2020ЕИ-ОЗС1.2.102	Книга 102. Корпус 5016 производства ЭХГ				Изм.2					
6.1.2.103	5/2020ЕИ-ОЗС1.2.103	Книга 103. Сооружение (Корпус 5016)				Изм.2					
6.1.2.104	5/2020ЕИ-ОЗС1.2.104	Книга 104. Корпус 3701a				Изм.2					
6.1.2.105	5/2020ЕИ-ОЗС1.2.105	Книга 105. Корпус 3724А				Изм.2					
6.1.2.105.1	5/2020ЕИ-ОЗС1.2.105.1	Книга 105.1. Сливоналивная эстакада ж/б				Изм.1 (нов.)					
6.1.2.106	5/2020ЕИ-ОЗС1.2.106	Книга 106. Корпус 5027				Изм.2					
6.1.2.107	5/2020ЕИ-ОЗС1.2.107	Книга 107. Металлическая емкость, сооружение 3701				Изм.2					
6.1.2.108	5/2020ЕИ-ОЗС1.2.108	Книга 108. Металлическая емкость, сооружение 3701				Изм.2					
6.1.2.109	5/2020ЕИ-ОЗС1.2.109	Книга 109. Сооружение				Изм.2					
6.1.2.109б	5/2020ЕИ-ОЗС1.2.109б	Книга 109б. Трансформаторная подстанция (Корпус 109б)				Изм.1 (нов.)					
6.1.2.110	5/2020ЕИ-ОЗС1.2.110	Книга 110. Сооружение				Изм.2					
6.1.2.111	5/2020ЕИ-ОЗС1.2.111	Книга 111. Сооружение (Корпус 4027А)				Изм.2					
6.1.2.111a	5/2020ЕИ-ОЗС1.2.111a	Книга 111a. Нежилое здание (Корпус 3702)				Изм.1					
Инв. № подл.	Подп. и дата	Взам. инв. №	2	-	Зам.	33-23		08.23	5/2020ЕИ-ОЗС1-СР	Лист	
											3
			Изм.	Кол.уч.	Лист	№ док.	Подпись	Дата			

Взам. инв. №	Подп. и дата	Инв. № подл.							6.1.2.145	5/2020ЕИ-ОЗС1.2.145	Книга 145. Нежилое 4328 подстанция	Изм.2
									6.1.2.146	5/2020ЕИ-ОЗС1.2.146	Книга 146. Здание (Корпус 5013)	Изм.2
									6.1.2.147	5/2020ЕИ-ОЗС1.2.147	Книга 147. Сооружение (Железобетонные емкости) Корпус 5041	Изм.2
									6.1.2.150	5/2020ЕИ-ОЗС1.2.150	Книга 150. Нежилое здание (Корпус ПН-4 производства пенопласта, изделий из пластмасс)	Изм.2
									6.1.2.151	5/2020ЕИ-ОЗС1.2.151	Книга 151. Нежилое здание ПМХ-4	Изм.2
									6.1.2.151.1	5/2020ЕИ-ОЗС1.2.151.1	Книга 151.1. Обечайка резервуаров Р-1, Р-2 ж/б, подземные	Изм.1 (нов.)
									6.1.2.151.2	5/2020ЕИ-ОЗС1.2.151.2	Книга 151.2. Ложементы РСГ, каре резервуарного парка	Изм.1 (нов.)
									6.1.2.152	5/2020ЕИ-ОЗС1.2.152	Книга 152. Нежилое здание (Корпус 0805)	Изм.2
									6.1.2.153	5/2020ЕИ-ОЗС1.2.153	Книга 153. Корпус 0806	Изм.2
									6.1.2.153а	5/2020ЕИ-ОЗС1.2.153а	Книга 153а. Железобетонная конструкция (Корпус 0806)	Изм.1
			2	-	Зам.	33-23		08.23	5/2020ЕИ-ОЗС1-СР			Лист
												4
			Изм.	Кол.уч.	Лист	№ док.	Подпись	Дата				

6.1.2.113	5/2020ЕИ-ОЗС1.2.113	Книга 113. Корпус № 5023А	Изм.2
6.1.2.114	5/2020ЕИ-ОЗС1.2.114	Книга 114. Корпус № 13В Материально-технический склад с рамп.	Изм.2
6.1.2.114.1	5/2020ЕИ-ОЗС1.2.114.1	Книга 114.1. Склад	Изм.1 (нов.)
6.1.2.116	5/2020ЕИ-ОЗС1.2.116	Книга 116. Нежилое здание (Корпус 13Б)	Изм.2
6.1.2.117	5/2020ЕИ-ОЗС1.2.117	Книга 117. Нежилое здание (Корпус 13 А)	Изм.2
6.1.2.118	5/2020ЕИ-ОЗС1.2.118	Книга 118. Сооружение (Корпус 50а)	Изм.2
6.1.2.119	5/2020ЕИ-ОЗС1.2.119	Книга 119. Корпус 5015 производства ЭХГ (Азотная станция)	Изм.2
6.1.2.120	5/2020ЕИ-ОЗС1.2.120	Книга 120. Газоспасательная станция корпус 5028	Изм.2
6.1.2.121	5/2020ЕИ-ОЗС1.2.121	Книга 121. Корпус 5040, 3-я проходная	Изм.2
6.1.2.122	5/2020ЕИ-ОЗС1.2.122	Книга 122. Корпус 5014 производства ЭХГ (насосная станция подкачки)	Изм.2
6.1.2.124	5/2020ЕИ-ОЗС1.2.124	Книга 124. Подстанция -75 ЗРУ-6 кв Корпус 137А	Изм.2
6.1.2.125	5/2020ЕИ-ОЗС1.2.125	Книга 125. Корпус 137 Б,В,Г Пр-ва ЭХГ (подстанция)	Изм.2
6.1.2.130	5/2020ЕИ-ОЗС1.2.130	Книга 130. Сооружение	Изм.1
6.1.2.131	5/2020ЕИ-ОЗС1.2.131	Книга 131. Сооружение	Изм.1
6.1.2.132	5/2020ЕИ-ОЗС1.2.132	Книга 132. Корпус 2302-А	Изм.2
6.1.2.132а	5/2020ЕИ-ОЗС1.2.132а	Книга 132а. Нежилое здание	Изм.2
6.1.2.134	5/2020ЕИ-ОЗС1.2.134	Книга 134. Корпус 28 (Заводоуправление производства №1)	Изм.2
6.1.2.135	5/2020ЕИ-ОЗС1.2.135	Книга 135. Нежилое здание	Изм.2
6.1.2.136	5/2020ЕИ-ОЗС1.2.136	Книга 136. Ремонтно-механический цех (Корпус 66)	Изм.2
6.1.2.139	5/2020ЕИ-ОЗС1.2.139	Книга 139. Нежилое здание (Корпус 123)	Изм.2
6.1.2.139.1	5/2020ЕИ-ОЗС1.2.139.1	Книга 139.1. Пандус ЗП-21 ж/б, металлический навес, насосная ЗП-20 с подземной частью	Изм.1 (нов.)
6.1.2.140	5/2020ЕИ-ОЗС1.2.140	Книга 140. Здание служб завода 7 (Корпус 115)	Изм.2
6.1.2.140а	5/2020ЕИ-ОЗС1.2.140а	Книга 140а. Бомбоубежище	Изм.2
6.1.2.141	5/2020ЕИ-ОЗС1.2.141	Книга 141. Корпус 23 здание для производства полиэтиленовой тары	Изм.2
6.1.2.142	5/2020ЕИ-ОЗС1.2.142	Книга 142. Здание цеха 21	Изм.2
6.1.2.142а	5/2020ЕИ-ОЗС1.2.142а	Книга 142а. Нежилое здание	Изм.2
6.1.2.143	5/2020ЕИ-ОЗС1.2.143	Книга 143. Корпус 74 производство скипидара, разбавителя, автоочистителя	Изм.2
6.1.2.144	5/2020ЕИ-ОЗС1.2.144	Книга 144. Корпус 22 здание производства полиэтиленовой пленки	Изм.2
6.1.2.145	5/2020ЕИ-ОЗС1.2.145	Книга 145. Нежилое 4328 подстанция	Изм.2
6.1.2.146	5/2020ЕИ-ОЗС1.2.146	Книга 146. Здание (Корпус 5013)	Изм.2
6.1.2.147	5/2020ЕИ-ОЗС1.2.147	Книга 147. Сооружение (Железобетонные емкости) Корпус 5041	Изм.2
6.1.2.150	5/2020ЕИ-ОЗС1.2.150	Книга 150. Нежилое здание (Корпус ПН-4 производства пеноплена, изделий из пластмасс)	Изм.2
6.1.2.151	5/2020ЕИ-ОЗС1.2.151	Книга 151. Нежилое здание ПМХ-4	Изм.2
6.1.2.151.1	5/2020ЕИ-ОЗС1.2.151.1	Книга 151.1. Обечайка резервуаров Р-1, Р-2 ж/б, подземные	Изм.1 (нов.)
6.1.2.151.2	5/2020ЕИ-ОЗС1.2.151.2	Книга 151.2. Ложементы РСГ, каре резервуарного парка	Изм.1 (нов.)
6.1.2.152	5/2020ЕИ-ОЗС1.2.152	Книга 152. Нежилое здание (Корпус 0805)	Изм.2
6.1.2.153	5/2020ЕИ-ОЗС1.2.153	Книга 153. Корпус 0806	Изм.2
6.1.2.153а	5/2020ЕИ-ОЗС1.2.153а	Книга 153а. Железобетонная конструкция (Корпус 0806)	Изм.1

Инв. № подл.	Подп. и дата	Взам. инв. №							Лист
			2	-	Зам.	33-23		08.23	
			Изм.	Кол.уч.	Лист	№ док.	Подпись	Дата	
			5/2020ЕИ-ОЗС1-СР						5

Инв. № подл.	Подп. и дата	Взам. инв. №	6.1.2.228	5/2020ЕИ-ОЗС1.2.228	Книга 228. Этажерка Корпус 2708 - сооружение, состоящее из надземной этажерки с железобетонным каркасом и железобетонными плитами перекрытия	Изм.2	
			6.1.2.229	5/2020ЕИ-ОЗС1.2.229	Книга 229. Здание производства и хранения жидкого хлора. Корпус 2708	Изм.2	
			6.1.2.229.1	5/2020ЕИ-ОЗС1.2.229.1	Книга 229.1.Пункты обогрева ОП1, ОП2	Изм.1 (нов.)	
			6.1.2.230	5/2020ЕИ-ОЗС1.2.230	Книга 230. Корпус 2201А вход в объект каустической соды	Изм.2	
			6.1.2.231	5/2020ЕИ-ОЗС1.2.231	Книга 231. Здание испарения жидкого хлора, компр. воздуха (Корпус 2701)	Изм.2	
			6.1.2.231а	5/2020ЕИ-ОЗС1.2.231а	Книга 231а. Нежилое здание	Изм.2	
			6.1.2.236	5/2020ЕИ-ОЗС1.2.236	Книга 236. Электролаборатория КС-135	Изм.2	
			6.1.2.236а	5/2020ЕИ-ОЗС1.2.236а	Книга 236а. Корпус 5007 ж.д. проезд, пост на 1-го дежурного – 1-этажное кирпичное здание (Корпус 2701)	Изм.2	
			6.1.2.236б	5/2020ЕИ-ОЗС1.2.236б	Книга 236б. Нежилое здание	Изм.2	
			6.1.2.238	5/2020ЕИ-ОЗС1.2.238	Книга 238. Нежилое 1-этажное,кирпичное здание - Корпус 125 Базовая радиоизотопная лаборатория	Изм.2	
			6.1.2.239	5/2020ЕИ-ОЗС1.2.239	Книга 239. Корпус 124 производство перекиси водорода хранение продукта	Изм.2	
			6.1.2.240	5/2020ЕИ-ОЗС1.2.240	Книга 240. Здание пожарного поста на 2 а/м (Корпус 75)	Изм.2	
			6.1.2.241	5/2020ЕИ-ОЗС1.2.241	Книга 241. Мастерская по изготовлению графитных анодов (Корпус 140)	Изм.2	
			6.1.2.242	5/2020ЕИ-ОЗС1.2.242	Книга 242. Механическая мастерская (Корпус 60)	Изм.2	
			6.1.2.243	5/2020ЕИ-ОЗС1.2.243	Книга 243. Материальный склад №1 Б-5 (Корпус 33)	Изм.2	
			6.1.2.243.1	5/2020ЕИ-ОЗС1.2.243.1	Книга 243.1. Металлический склад	Изм.1 (нов.)	
			6.1.2.244	5/2020ЕИ-ОЗС1.2.244	Книга 244. Корпус 61 Корпус литейного механического цеха	Изм.2	
			6.1.2.245	5/2020ЕИ-ОЗС1.2.245	Книга 245. Корпус 90. Материально-технический склад с рампой	Изм.2	
			6.1.2.246	5/2020ЕИ-ОЗС1.2.246	Книга 246. Корпус 89 матер. технич. склад без рампы	Изм.2	
			6.1.2.246а	5/2020ЕИ-ОЗС1.2.246а	Книга 246а. Нежилое здание	Изм.2	
			6.1.2.247	5/2020ЕИ-ОЗС1.2.247	Книга 247. Котельно-кузнечный цех (Корпус 63)	Изм.2	
			6.1.2.248	5/2020ЕИ-ОЗС1.2.248	Книга 248. Корпус 62 Корпус модельного отделения	Изм.2	
			6.1.2.249	5/2020ЕИ-ОЗС1.2.249	Книга 249. Корпус 122 производство перекиси водорода	Изм.2	
			6.1.2.255	5/2020ЕИ-ОЗС1.2.255	Книга 255. Корпус 3715, 3716, 3716А, вход в объект ЦВК	Изм.2	
			6.1.2.255а	5/2020ЕИ-ОЗС1.2.255а	Книга 255а. Бомбоубежище	Изм.2	
			6.1.2.256	5/2020ЕИ-ОЗС1.2.256	Книга 256. Складской корпус 3606	Изм.2	
			6.1.2.257	5/2020ЕИ-ОЗС1.2.257	Книга 257. Корпус 3604	Изм.2	
			6.1.2.258	5/2020ЕИ-ОЗС1.2.258	Книга 258. Корпус 3716	Изм.2	
			6.1.2.259	5/2020ЕИ-ОЗС1.2.259	Книга 259. Корпус 3716а	Изм.2	
			6.1.2.260	5/2020ЕИ-ОЗС1.2.260	Книга 260. Корпус 4330 (Корпус 4330в)	Изм.2	
			6.1.2.261	5/2020ЕИ-ОЗС1.2.261	Книга 261. Корпус 4330 (Корпус 4330б)	Изм.2	
			6.1.2.262	5/2020ЕИ-ОЗС1.2.262	Книга 262. Нежилое здание Корпус 4330 (Корпус 4330а)	Изм.2	
			6.1.2.265	5/2020ЕИ-ОЗС1.2.265	Книга 265. Корпус 2102 производство каустика и хлора	Изм.2	
2	-	Зам.	33-23		08.23	5/2020ЕИ-ОЗС1-СР	Лист
Изм.	Кол.уч.	Лист	№док.	Подпись	Дата		6

Инв. № подл.	Подп. и дата	Взам. инв. №							Лист
2	-	Зам.	33-23		08.23	5/2020ЕИ-ОЗС1-СР			Лист
									7
Изм.	Кол.уч.	Лист	№док.	Подпись	Дата				

6.1.2.265а	5/2020ЕИ-ОЗС1.2.265а	Книга 265а. Нежилое здание	Изм.2
6.1.2.265б	5/2020ЕИ-ОЗС1.2.265б	Книга 265б. Поддон с емкостями	Изм.2
6.1.2.266	5/2020ЕИ-ОЗС1.2.266	Книга 266. Здание для ремонта и испытания хлорн. цистерн	Изм.2
6.1.2.267	5/2020ЕИ-ОЗС1.2.267	Книга 267. Корпус антикоррозийного цеха со сварочным отделением (Корпус 3202)	Изм.2
6.1.2.268	5/2020ЕИ-ОЗС1.2.268	Книга 268. Корпус 0611	Изм.2
6.1.2.269	5/2020ЕИ-ОЗС1.2.269	Книга 269. Корпус 0610	Изм.2
6.1.2.269.1	5/2020ЕИ-ОЗС1.2.269.1	Книга 269.1 Пункт обогрева ОП	Изм.1 (нов.)
6.1.2.270	5/2020ЕИ-ОЗС1.2.270	Книга 270. Нежилое кирпичное здание смешанной этажности (1-3 этажа), корпуса 1210.	Изм.2
6.1.2.271	5/2020ЕИ-ОЗС1.2.271	Книга 271. Склад жидкого хлора корпус 2710	Изм.2
6.1.2.272	5/2020ЕИ-ОЗС1.2.272	Книга 272. Здание подготовки и разлива жидкого хлора	Изм.2
6.1.2.272а	5/2020ЕИ-ОЗС1.2.272а	Книга 272а. Нежилое здание	Изм.2
6.1.2.273	5/2020ЕИ-ОЗС1.2.273	Книга 273. Корпус 2711 Разлив жидкого хлора в тару	Изм.2
6.1.2.273а	5/2020ЕИ-ОЗС1.2.273а	Книга 273а. Навес	Изм.2
6.1.2.274	5/2020ЕИ-ОЗС1.2.274	Книга 274. Здание ремонтно-механического цеха корпус 3510	Изм.2
6.1.2.275	5/2020ЕИ-ОЗС1.2.275	Книга 275. Корпус 3508 служебн. бытовой корпус	Изм.2
6.1.2.277	5/2020ЕИ-ОЗС1.2.277	Книга 277. Здание одноэтажное. Корпус 3601 обор. освещ.	Изм.2
6.1.2.278	5/2020ЕИ-ОЗС1.2.278	Книга 278. Корпус 3603	Изм.2
6.1.2.279	5/2020ЕИ-ОЗС1.2.279	Книга 279. Здание 3001 Производство дефолианта	Изм.2
6.1.2.280	5/2020ЕИ-ОЗС1.2.280	Книга 280. Корпус № 2705	Изм.2
6.1.2.281	5/2020ЕИ-ОЗС1.2.281	Книга 281. Производство гипохлорида кальция. Административно-бытовой корпус (Корпус 2801)	Изм.2
6.1.2.282	5/2020ЕИ-ОЗС1.2.282	Книга 282. Корпус 3423	Изм.2
6.1.2.285	5/2020ЕИ-ОЗС1.2.285	Книга 285. Корпус 2501	Изм.2
6.1.2.286	5/2020ЕИ-ОЗС1.2.286	Книга 286. Бомбоубежище (Корпус 3426)	Изм.2
6.1.2.291	5/2020ЕИ-ОЗС1.2.291	Книга 291. Корпус 2602.1	Изм.2
6.1.2.294	5/2020ЕИ-ОЗС1.2.294	Книга 294. Корпус 6005	Изм.2
6.1.2.297	5/2020ЕИ-ОЗС1.2.297	Книга 297. Корпус 94 метилэтилхлорсиланов завод №3	Изм.2
6.1.2.297а	5/2020ЕИ-ОЗС1.2.297а	Книга 297а. Сооружение (Корпус 94 В)	Изм.2
6.1.2.297б	5/2020ЕИ-ОЗС1.2.297б	Книга 297б. Нежилое здание	Изм.2
6.1.2.299	5/2020ЕИ-ОЗС1.2.299	Книга 299. Корпус 96А, производство гидрофобизирующих жидкостей	Изм.2
6.1.2.300	5/2020ЕИ-ОЗС1.2.300	Книга 300. Корпус 95 пр-во х/метила, эфира, ОКК (З-ДЗ)	Изм.2
6.1.2.300.1	5/2020ЕИ-ОЗС1.2.300.1	Книга 300.1. Пункт управления ж/д путями	Изм.1 (нов.)
6.1.2.301	5/2020ЕИ-ОЗС1.2.301	Книга 301. Корпус 98А служебно-бытовой завод №3	Изм.2
6.1.2.302	5/2020ЕИ-ОЗС1.2.302	Книга 302. Корпус 98 служебно-бытовой	Изм.2
6.1.2.303	5/2020ЕИ-ОЗС1.2.303	Книга 303. Корпус 92 производство лаков КО-815 и КО-85	Изм.2
6.1.2.303.1	5/2020ЕИ-ОЗС1.2.303.1	Книга 303.1. Контрфорс	Изм.1 (нов.)
6.1.2.303.2	5/2020ЕИ-ОЗС1.2.303.2	Книга 303.2. Пункт обогрева ОП	Изм.1 (нов.)

Взам. инв. №	Подп. и дата							Лист
Инв. № подл.								Лист
2	-	Зам.	33-23		08.23	5/2020ЕИ-ОЗС1-СР	8	
Изм.	Кол.уч.	Лист	№док.	Подпись	Дата			

Инв. № подл.	Подп. и дата	Взам. инв. №							Этажерки со стальным каркасом и металлическим перекрытием		
			6.1.2.460						5/2020ЕИ-ОЗС1.2.460	Книга 460. Труба вентиляционная - кирпичное сооружение высотой 51.5 м, d=4.36м с лестницей и грозозащитой	Изм.2
			6.1.2.461						5/2020ЕИ-ОЗС1.2.461	Книга 461. Насосная станция для перекачки конденсата	Изм.2
			6.1.2.462						5/2020ЕИ-ОЗС1.2.462	Книга 462. Корпус 3202. Материальный склад антикоррозийного цеха	Изм.2
			6.1.2.463						5/2020ЕИ-ОЗС1.2.463	Книга 463. Производственный корпус 3701	Изм.2
			6.1.2.464						5/2020ЕИ-ОЗС1.2.464	Книга 464. Пожарное депо на 5 машин. Корпус 4311	Изм.2
			6.1.2.464а						5/2020ЕИ-ОЗС1.2.464а	Книга 464а. Нежилое здание	Изм.2
			6.1.2.465						5/2020ЕИ-ОЗС1.2.465	Книга 465. Корпус 4311 А - одноэтажное, кирпичное здание	Изм.2
			6.1.2.467						5/2020ЕИ-ОЗС1.2.467	Книга 467. Корпус 5005	Изм.2
			6.1.2.471						5/2020ЕИ-ОЗС1.2.471	Книга 471. Нежилое здание. Проходной пункт территория завода №1	Изм.1; 2
Инв. № подл.	Подп. и дата	Взам. инв. №	2	-	Зам.	33-23		08.23	5/2020ЕИ-ОЗС1-СР	Лист	
											9
			Изм.	Кол.уч.	Лист	№док.	Подпись	Дата			

6.1.2.400.1	5/2020ЕИ-ОЗС1.2.400.1	Книга 400.1. Цоколь здания	Изм.1 (нов.)
6.1.2.402	5/2020ЕИ-ОЗС1.2.402	Книга 402. Нежилое 5-этажное, смешанной конструкции - кирпичное, шатра из армопенобетонных плит здание - здание дробления и сортировки извести ПК-3 с галереей между корпусами ПК-3 и ПК-5	Изм.2
6.1.2.403	5/2020ЕИ-ОЗС1.2.403	Книга 403. Нежилое здание (Корпус 5032)	Изм.1
6.1.2.403.1	5/2020ЕИ-ОЗС1.2.403.1	Книга 403.1. Фундаменты от каркаса здания	Изм.1 (нов.)
6.1.2.403а	5/2020ЕИ-ОЗС1.2.403а	Книга 403а. Нежилое здание	Изм.2
6.1.2.403б	5/2020ЕИ-ОЗС1.2.403б	Книга 403б. Нежилое здание	Изм.2
6.1.2.404	5/2020ЕИ-ОЗС1.2.404	Книга 404. Проходная (Корпус 4305)	Изм.2
6.1.2.404а	5/2020ЕИ-ОЗС1.2.404а	Книга 404а. Нежилое здание (Корпус 5024)	Изм.2
6.1.2.404б	5/2020ЕИ-ОЗС1.2.404б	Книга 404б. Нежилое здание (Корпус 5024)	Изм.1
6.1.2.404в.1	5/2020ЕИ-ОЗС1.2.404в.1	Книга 404в.1. Фундаменты от каркаса здания	Изм.1 (нов.)
6.1.2.405а	5/2020ЕИ-ОЗС1.2.405а	Книга 405а. Бетонная площадка	Изм.1
6.1.2.405а.1	5/2020ЕИ-ОЗС1.2.405а.1	Книга 405а.1. Фундамент здания. Камера подземная ж/б	Изм.1 (нов.)
6.1.2.405б	5/2020ЕИ-ОЗС1.2.405б	Книга 405б. Нежилое здание Помещение насосной опытной установки размещения отходов производства эпихлоргидрина в подземной соляной камере рассолопромысла	Изм.2
6.1.2.405в	5/2020ЕИ-ОЗС1.2.405в	Книга 405в.	Изм.1 (нов.)
6.1.2.405г.1	5/2020ЕИ-ОЗС1.2.405г.1	Книга 405г.1. Камера подземная	Изм.1 (нов.)
6.1.2.405г.2	5/2020ЕИ-ОЗС1.2.405г.2	Книга 405г.2. Фундамент подземный ж/б	Изм.1 (нов.)
6.1.2.405д	5/2020ЕИ-ОЗС1.2.405д	Книга 405д.	Изм.1
6.1.2.405е	5/2020ЕИ-ОЗС1.2.405е	Книга 405е.	Изм.1
6.1.2.405ж	5/2020ЕИ-ОЗС1.2.405ж	Книга 405ж. Нежилое здание. Насосная рассолпромысла.	Изм.2
6.1.2.414	5/2020ЕИ-ОЗС1.2.414	Книга 414. Отделение 4044 корпуса 4017/2 (склады)	Изм.2
6.1.2.456	5/2020ЕИ-ОЗС1.2.456	Книга 456. Корпус 2706	Изм.2
6.1.2.457	5/2020ЕИ-ОЗС1.2.457	Книга 457. Нежилое здание	Изм.2
6.1.2.458	5/2020ЕИ-ОЗС1.2.458	Книга 458. Труба вентиляционная - кирпичное сооружение высотой 51.5 м, d=4.36м с лестницей и грозозащитой (Корпус 2201А)	Изм.2
6.1.2.459	5/2020ЕИ-ОЗС1.2.459	Книга 459. Этажерка корпус 2704 - сооружение, состоящее из надземной металлической этажерки со стальным каркасом и металлическим перекрытием	Изм.2
6.1.2.460	5/2020ЕИ-ОЗС1.2.460	Книга 460. Труба вентиляционная - кирпичное сооружение высотой 51.5 м, d=4.36м с лестницей и грозозащитой	Изм.2
6.1.2.461	5/2020ЕИ-ОЗС1.2.461	Книга 461. Насосная станция для перекачки конденсата	Изм.2
6.1.2.462	5/2020ЕИ-ОЗС1.2.462	Книга 462. Корпус 3202. Материальный склад антикоррозийного цеха	Изм.2
6.1.2.463	5/2020ЕИ-ОЗС1.2.463	Книга 463. Производственный корпус 3701	Изм.2
6.1.2.464	5/2020ЕИ-ОЗС1.2.464	Книга 464. Пожарное депо на 5 машин. Корпус 4311	Изм.2
6.1.2.464а	5/2020ЕИ-ОЗС1.2.464а	Книга 464а. Нежилое здание	Изм.2
6.1.2.465	5/2020ЕИ-ОЗС1.2.465	Книга 465. Корпус 4311 А - одноэтажное, кирпичное здание	Изм.2
6.1.2.467	5/2020ЕИ-ОЗС1.2.467	Книга 467. Корпус 5005	Изм.2
6.1.2.471	5/2020ЕИ-ОЗС1.2.471	Книга 471. Нежилое здание. Проходной пункт территория завода №1	Изм.1; 2

6.1.2.473	5/2020ЕИ-ОЗС1.2.473	Книга 473. Градирня деревянная 2-х секционная (Корпус 051а, 051б)	Изм.2
6.1.2.478	5/2020ЕИ-ОЗС1.2.478	Книга 478. Нежилое здание	Изм.1; 2
6.1.2.479	5/2020ЕИ-ОЗС1.2.479	Книга 479. Нежилое здание	Изм.2
6.1.2.480	5/2020ЕИ-ОЗС1.2.480	Книга 480. Нежилое 1-этажное, кирпичное здание - Насосная станция осветленной воды	Изм.1
6.1.2.481	5/2020ЕИ-ОЗС1.2.481	Книга 481. Нежилое здание. Азотный газгольдер (Корпус 1605)	Изм.2
6.1.2.482	5/2020ЕИ-ОЗС1.2.482	Книга 482. Цистерна (Корпус 5035)	Изм.1
6.1.2.484	5/2020ЕИ-ОЗС1.2.484	Книга 484. Корпус 3428 и инженерный коммуникации (бомбоубежище)	Изм.2
6.1.2.486	5/2020ЕИ-ОЗС1.2.486	Книга 486. Резервуар очищенной воды (Корпус 3713)	Изм.2
6.1.2.486.1	5/2020ЕИ-ОЗС1.2.486.1	Книга 486.1. Камеры Е1, Е2 подземные, ж/б	Изм.1 (Нов.)
6.1.2.488	5/2020ЕИ-ОЗС1.2.488	Книга 488. Корпус 2702	Изм.1
6.1.2.490	5/2020ЕИ-ОЗС1.2.490	Книга 490. Нежилое здание (Корпус 3504)	Изм.2
6.1.2.495	5/2020ЕИ-ОЗС1.2.495	Книга 495. Корпус ИТМ 3422 (бомбоубежище)	Изм.1
6.1.2.496	5/2020ЕИ-ОЗС1.2.496	Книга 496. Ресиверы (Корпус 5012)	Изм.1
6.1.2.497	5/2020ЕИ-ОЗС1.2.497	Книга 497. Ресиверы (Корпус 5015А)	Изм.1
6.1.2.499	5/2020ЕИ-ОЗС1.2.499	Книга 499. Корпус 1	Изм.1
6.1.2.500	5/2020ЕИ-ОЗС1.2.500	Книга 500. Корпус 11	Изм.1
6.1.2.501	5/2020ЕИ-ОЗС1.2.501	Книга 501. Корпус 72	Изм.1
6.1.2.502	5/2020ЕИ-ОЗС1.2.502	Книга 502. Корпус 55	Изм.1
6.1.2.503	5/2020ЕИ-ОЗС1.2.503	Книга 503. Фабрика-кухня (Корпус 4307)	Изм.1
6.1.2.504	5/2020ЕИ-ОЗС1.2.504	Книга 504. Корпус 5008 (факел) пр-во ЭХГ	Изм.1
6.1.2.505	5/2020ЕИ-ОЗС1.2.505	Книга 505. Ёмкость (Корпус 2712)	Изм.1
6.1.2.506	5/2020ЕИ-ОЗС1.2.506	Книга 506. Столовая № 19 (Корпус 4312)	Изм.2
6.1.2.507	5/2020ЕИ-ОЗС1.2.507	Книга 507. Корпус 127/1	Изм.1
6.1.2.508	5/2020ЕИ-ОЗС1.2.508	Книга 508. Строения и сооружения КОС-1	Изм.1
6.1.2.509	5/2020ЕИ-ОЗС1.2.509	Книга 509. Строения и сооружения КОС-2	Изм.1
6.1.2.514	5/2020ЕИ-ОЗС1.2.514	Книга 514. Станция нейтрализации	Изм.1
6.1.2.515	5/2020ЕИ-ОЗС1.2.515	Книга 515. Эстакады	Изм.1
6.1.2.516	5/2020ЕИ-ОЗС1.2.516	Книга 516. Автомобильные дороги	Изм.1
6.1.2.517	5/2020ЕИ-ОЗС1.2.517	Книга 517. Железнодорожные пути	Изм.1
6.1.2.518	5/2020ЕИ-ОЗС1.2.518	Книга 518. Бомбоубежище	Изм.1
6.1.2.519	5/2020ЕИ-ОЗС1.2.519	Книга 519. Объект недвижимости незавершенный строительством. Реконструкция производства жидкого хлора (Корпус 2714)	Изм.2
6.1.2.519.1	5/2020ЕИ-ОЗС1.2.519.1	Книга 519.1. Каре резервуарного парка, монолитные фундаменты	Изм.1 (Нов.)
6.1.2.3606	5/2020ЕИ-ОЗС1.2.3606	Книга 3606. Трансформаторная подстанция (Корпус 3606)	Изм.1 (Нов.)

Инв. № подл.	Взам. инв. №		Подп. и дата								Лист	
2	-	Зам.	33-23		08.23	5/2020ЕИ-ОЗС1-СР						Лист
												10
Изм.	Кол.уч.	Лист	№ док.	Подпись	Дата							

Обозначение	Наименование	Примечание
5/2020ЕИ-ОЗС1-СР	Состав раздела	4
5/2020ЕИ-ОЗС1.2.22-С	Содержание тома	13
5/2020ЕИ-ОЗС1.2.22-ТЧ	Пояснительная записка	14
5/2020ЕИ-ОЗС1.2.22-ТП	Текстовые приложения	
Приложение А	Материалы фотофиксации	18
Приложение Б	Выписка из ЕГРН	49
Приложение В	Объемы демонтажных работ	52
Приложение Г	Технический паспорт	54
Приложение Д	Заключение по обследованию технического состояния	63
Приложение Е	Паспорт здания (сооружения)	65
5/2020ЕИ-ОЗС1.2.22-Г	Графические приложения	
5/2020ЕИ-ОЗС1.2.22-Г.1	Фасады	67
5/2020ЕИ-ОЗС1.2.22-Г.2	Позтажные планы	68
5/2020ЕИ-ОЗС1.2.22-Г.3	Схема расположения объекта	69
5/2020ЕИ-ОЗС1.2.22-Г.4	Схема на демонтаж железобетонного фундамента с выемкой грунта в отвал	70

Инв. № подл.	Подп. и дата		Взам. инв. №											
						5/2020ЕИ-ОЗС1.2.22-С								
2	-	Зам.	33-23		08.23									
Изм.	Кол.уч.	Лист	№док.	Подпись	Дата									
	Разраб.		Шабалина			04.21	Содержание тома 5/2020ЕИ-ОЗС1.2.22			Стадия	Лист	Листов		
	Проверил		Родик			04.21				П		1		
	ГИП		Беспалов			04.21				ООО «Автодорпроект»				
	Н.контр.		Мозговая			04.21								

1. ХАРАКТЕРИСТИКА ОБЪЕКТА ОБСЛЕДОВАНИЯ

Объемы работ:

Ведомость объемов работ представлена в таблице 1.

Таблица 1. Характеристика объекта

Виды работ	Единица измерения	Объёмы работ	Примечание
Обмерные работы (категория сложности работ - 1)			
1. Промышленная установка производства тетрахлорэт.ПМ-1А	-		Этажность: 3 этажа Высота здания: - Блок А – 4,00 м; - Блок Б – 16,20 м; - Блок В – 10,20 м; - Блок Г – 16,20 м; - Блок Д – 10,2; - Блок Е – 8,00 м. Строительный объем здания: 41357 м ³ . Категория сложности здания - 3.

В рамках работы выполнено обследование здания. Существующие здания и сооружения, подлежащие обследованию, расположены на территории ООО "Усольехимпром" в г. Усолье-Сибирское Иркутской области.

Площадь участка в границах обследования составляет 2200 га.

Промышленная установка производства тетрахлорэт. ПМ-1А

Здание введено в эксплуатацию в 1974 году. В настоящее время не эксплуатируется.

Общая длина здания (Блок А) в плане 9,72 м (оси 7-8). Ширина здания в осях А-Б – 19,2 м.

Общая длина здания (Блок Б) в плане 86,38 м (оси 6-7). Ширина в осях А-Б – 19,2 м.

Общая длина здания (Блок В) в плане 36,55 м (оси 4-6). Ширина в осях А-Б – 19,2 м.

Общая длина здания (Блок Г) в плане 6,0 м (оси 3-4). Ширина в осях А-Б – 19,2 м.

Общая длина здания (Блок Д) в плане 18,9 м (оси 2-3). Ширина в осях А-Б – 19,2 м.

Общая длина здания (Блок Е) в плане 6,62 м (оси 1-2). Ширина в осях А-Б – 19,2 м.

Инв. № подл.	Подп. и дата	Взам. инв. №	Общая длина здания (Блок В) в плане 36,55 м (оси 4-6). Ширина в осях А-Б – 19,2 м. Общая длина здания (Блок Г) в плане 6,0 м (оси 3-4). Ширина в осях А-Б – 19,2 м. Общая длина здания (Блок Д) в плане 18,9 м (оси 2-3). Ширина в осях А-Б – 19,2 м. Общая длина здания (Блок Е) в плане 6,62 м (оси 1-2). Ширина в осях А-Б – 19,2 м.										
								5/2020ЕИ-ОЗС1.2.22-ТЧ	Пояснительная записка	Стадия	Лист	Листов	
			Изм.	Кол.уч.	Лист	№ док.	Подпись	Дата					ООО «Автодорпроект»
			Разраб.		Шабалина			04.21					
			Проверил		Родик			04.21					
			ГИП		Беспалов			04.21					
Н.контр.		Мозговая			04.21								

Условия эксплуатации здания:

Агрессивность среды	Неагрессивная
Температурно-влажностный режим помещения	Неотапливаемое
Водоотвод с кровли здания	Наружный неорганизованный

Геометрические характеристики:

Блок А

Размеры здания в плане, м	9,72x19,2
Этажность	1
Высота до низа стропильных конструкций, м	4,00

Блок Б

Размеры здания в плане, м	86,38x19,2
Этажность	3
Высота до низа стропильных конструкций, м	16,20

Блок В

Размеры здания в плане, м	36,55x19,2
Этажность	2
Высота до низа стропильных конструкций, м	10,20

Блок Г

Размеры здания в плане, м	6,0x19,2
Этажность	3
Высота до низа стропильных конструкций, м	16,20

Блок Д

Размеры здания в плане, м	18,9x19,2
Этажность	2
Высота до низа стропильных конструкций, м	10,20

Блок Е

Размеры здания в плане, м	6,62x19,2
Этажность	2
Высота до низа стропильных конструкций, м	8,00

Взам. инв. №	
Подп. и дата	
Инв. № подл.	

Изм.	Кол.уч.	Лист	№ док.	Подпись	Дата

5/2020ЕИ-ОЗС1.2.22-ТЧ

Лист

2

Строительные конструкции здания:

Фундамент	Железобетонный
Каркас	-
Перекрытия	Железобетонные
Стены наружные	Кирпичные, крупнопанельные
Стены внутренние	Кирпичные, гипсолитовые
Кровля	Рулонная

2. РЕЗУЛЬТАТЫ ОБСЛЕДОВАНИЯ И ОЦЕНКА ТЕХНИЧЕСКОГО СОСТОЯНИЯ

Промышленная установка производства тетрахлорэт.ПМ-1А

Фундаменты. Имеются повреждения и деформации в строительных конструкциях, свидетельствующие об истощении несущей способности и опасности обрушения. Техническое состояние оценивается, как аварийное.

Стены. Имеются повреждения и деформации в строительных конструкциях, свидетельствующие об истощении несущей способности и опасности обрушения. Трещины, ослабление кладки. Трещины вдоль арматуры, следы ржавчины на поверхности бетона. Трещины силового характера в стенах и перекрытиях монолитных конструкций. Техническое состояние оценивается, как аварийное.

Кровля. Отслоение покрытия от основания, разрывы. Техническое состояние оценивается как аварийное.

В здании присутствуют металлические конструкции, инженерные коммуникации – объем представлен в приложении В.

3. ВЫВОДЫ И РЕКОМЕНДАЦИИ

На основании проведенного визуального обследования Промышленной установки производства тетрахлорэт. ПМ-1А и прилегающей к нему территории, возможно сделать следующие выводы:

1. Техническое состояние строительных конструкций обследуемого здания отнесено к следующей категории: аварийное.

Таким образом, в проектной документации на проведение демонтажных работ, можно сделать выводы и разработать рекомендации по безопасным методам производства работ.

2. План земельного участка, с нанесением границ и местоположением обследуемого здания, представлен на листе «Схема расположения объекта» (5/2020ЕИ-ОЗС1.2.22-Г.3)

Взам. инв. №		Подп. и дата		Инв. № подл.							5/2020ЕИ-ОЗС1.2.22-ТЧ		Лист
													3
Изм.	Кол.уч.	Лист	№ док.	Подпись	Дата								

ПРИЛОЖЕНИЕ А. МАТЕРИАЛЫ ФОТОФИКСАЦИИ

Общий вид обследуемых зданий и сооружений отражен в материалах фотофиксации



Инв. № подл.	Подп. и дата	Взам. инв. №

Изм.	Кол.уч.	Лист	№ док.	Подпись	Дата

5/2020ЕИ-ОЗС1.2.22-ТП

Лист

1

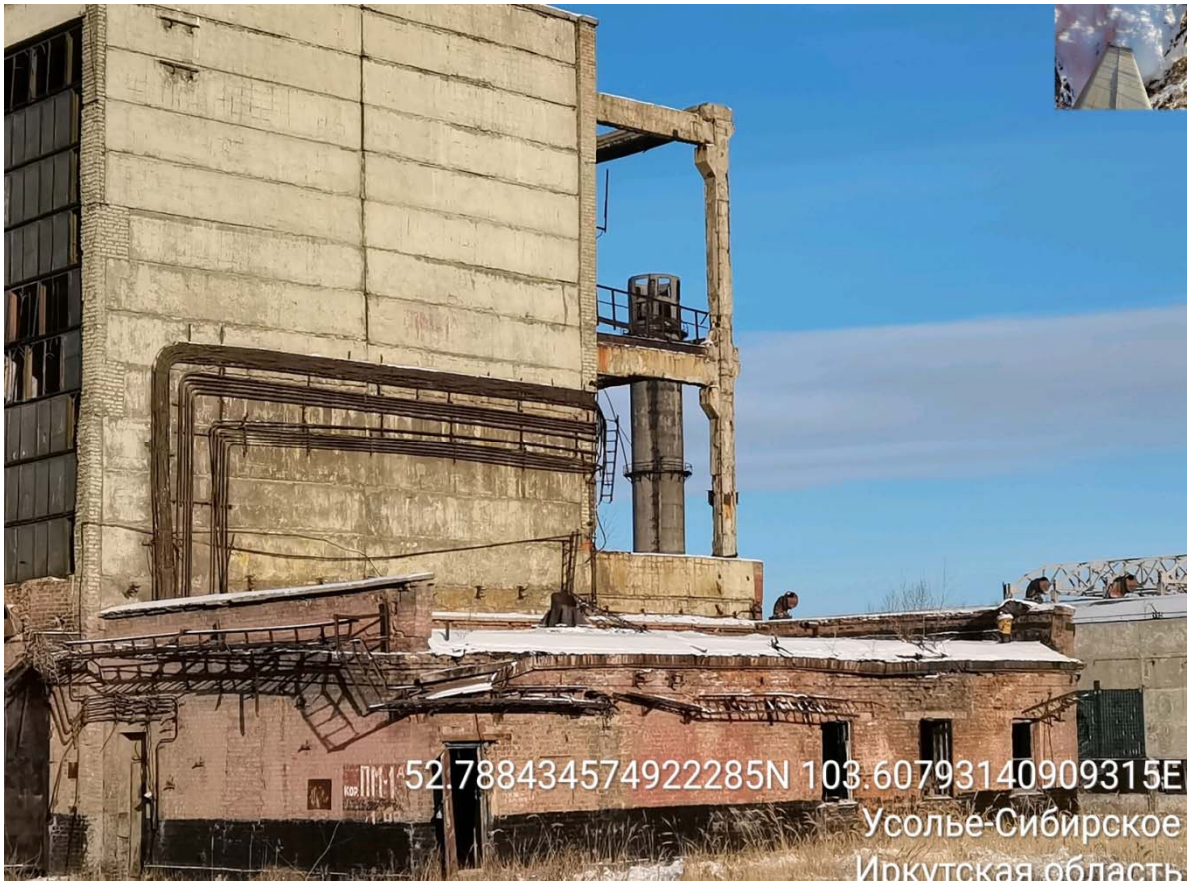


Инв. № подл.	Подп. и дата	Взам. инв. №

Изм.	Кол.уч.	Лист	№ док.	Подпись	Дата

5/2020ЕИ-ОЗС1.2.22-ТП

Лист
2



Инв. № подл.	Подп. и дата		Взам. инв. №	

Изм.	Кол.уч.	Лист	№ док.	Подпись	Дата

5/2020ЕИ-ОЗС1.2.22-ТП

Лист
3



Инв. № подл.	Подп. и дата		Взам. инв. №	

Изм.	Кол.уч.	Лист	№ док.	Подпись	Дата

5/2020ЕИ-ОЗС1.2.22-ТП

Лист
4



Инв. № подл.	Подп. и дата		Взам. инв. №	

Изм.	Кол.уч.	Лист	№ док.	Подпись	Дата

5/2020ЕИ-ОЗС1.2.22-ТП

Лист
5



Инв. № подл.	Подп. и дата					Взам. инв. №					
						5/2020ЕИ-ОЗС1.2.22-ТП					Лист
											6
Изм.	Кол.уч.	Лист	№ док.	Подпись	Дата						



Инв. № подл.	Подп. и дата		Взам. инв. №	

Изм.	Кол.уч	Лист	№ док.	Подпись	Дата

5/2020ЕИ-ОЗС1.2.22-ТП

Лист
7



Инв. № подл.	Подп. и дата		Взам. инв. №	

Изм.	Кол.уч	Лист	№док.	Подпись	Дата

5/2020ЕИ-ОЗС1.2.22-ТП

Лист
8



Инв. № подл.	Подп. и дата	Взам. инв. №

Изм.	Кол.уч	Лист	№ док.	Подпись	Дата

5/2020ЕИ-ОЗС1.2.22-ТП

Лист
9



Инв. № подл.	Подп. и дата	Взам. инв. №

Изм.	Кол.уч	Лист	№ док.	Подпись	Дата

5/2020ЕИ-ОЗС1.2.22-ТП

Лист
10



Инв. № подл.	Подп. и дата	Взам. инв. №

Изм.	Кол.уч	Лист	№ док.	Подпись	Дата

5/2020ЕИ-ОЗС1.2.22-ТП

Лист
11



Инв. № подл.	Подп. и дата		Взам. инв. №	

Изм.	Кол.уч	Лист	№ док.	Подпись	Дата

5/2020ЕИ-ОЗС1.2.22-ТП

Лист
12



Инв. № подл.	Подп. и дата		Взам. инв. №	

Изм.	Кол.уч	Лист	№ док.	Подпись	Дата

5/2020ЕИ-ОЗС1.2.22-ТП

Лист
13



Инв. № подл.	Подп. и дата	Взам. инв. №

Изм.	Кол.уч	Лист	№ док.	Подпись	Дата

5/2020ЕИ-ОЗС1.2.22-ТП

Лист
14



Инв. № подл.	Подп. и дата	Взам. инв. №

Изм.	Кол.уч	Лист	№ док.	Подпись	Дата

5/2020ЕИ-ОЗС1.2.22-ТП

Лист
15

ПОЭТАЖНЫЕ ФОТОГРАФИИ



1 этаж

Инв. № подл.	Подп. и дата	Взам. инв. №

Изм.	Кол.уч	Лист	№ док.	Подпись	Дата

5/2020ЕИ-ОЗС1.2.22-ТП

Лист
16



1 этаж

Инв. № подл.	Подп. и дата		Взам. инв. №	

Изм.	Кол.уч	Лист	№док.	Подпись	Дата

5/2020ЕИ-ОЗС1.2.22-ТП

Лист
17



1 этаж

Инв. № подл.		Подп. и дата		Взам. инв. №	

Изм.	Кол.уч	Лист	№ док.	Подпись	Дата

5/2020ЕИ-ОЗС1.2.22-ТП		Лист
		18



1 этаж

Инв. № подл.	Подп. и дата	Взам. инв. №

Изм.	Кол.уч	Лист	№ док.	Подпись	Дата

5/2020ЕИ-ОЗС1.2.22-ТП

Лист

19

Формат А4



1 этаж

Инв. № подл.	Подп. и дата					Взам. инв. №				

						5/2020ЕИ-ОЗС1.2.22-ТП	Лист
							20
Изм.	Кол.уч	Лист	№док.	Подпись	Дата		



1 этаж

Инв. № подл.	Подп. и дата					Взам. инв. №	

Изм.	Кол.уч	Лист	№док.	Подпись	Дата

5/2020ЕИ-ОЗС1.2.22-ТП



1 этаж

Инв. № подл.	Подп. и дата					Взам. инв. №				

Изм.	Кол.уч	Лист	№ док.	Подпись	Дата

5/2020ЕИ-ОЗС1.2.22-ТП



1 этаж

Инв. № подл.	Подп. и дата	Взам. инв. №

Изм.	Кол.уч	Лист	№ док.	Подпись	Дата

5/2020ЕИ-ОЗС1.2.22-ТП

Лист
23



1 этаж

Инв. № подл.	Подп. и дата					Взам. инв. №				

						5/2020ЕИ-ОЗС1.2.22-ТП	Лист
							24
Изм.	Кол.уч	Лист	№доку.	Подпись	Дата		



1 этаж

Инв. № подл.	Подп. и дата		Взам. инв. №	

Изм.	Кол.уч	Лист	№ док.	Подпись	Дата

5/2020ЕИ-ОЗС1.2.22-ТП

Лист
25



1 этаж

Инв. № подл.	Подп. и дата					Взам. инв. №				

Изм.	Кол.уч	Лист	№ док.	Подпись	Дата

5/2020ЕИ-ОЗС1.2.22-ТП

Лист	
26	



1 этаж

Инв. № подл.	Подп. и дата	Взам. инв. №							5/2020ЕИ-ОЗС1.2.22-ТП	Лист
										27
			Изм.	Кол.уч	Лист	№док.	Подпись	Дата		



1 этаж

Инв. № подл.	Подп. и дата					Взам. инв. №				

Изм.	Кол.уч	Лист	№ док.	Подпись	Дата

5/2020ЕИ-ОЗС1.2.22-ТП					Лист
					28



2 этаж

Инв. № подл.	Подп. и дата	Взам. инв. №

Изм.	Кол.уч	Лист	№ док.	Подпись	Дата

5/2020ЕИ-ОЗС1.2.22-ТП

Лист

29



2 этаж

Инв. № подл.	Подп. и дата	Взам. инв. №

Изм.	Кол.уч	Лист	№ док.	Подпись	Дата

5/2020ЕИ-ОЗС1.2.22-ТП

Лист
30



2 этаж

Инв. № подл.	Подп. и дата					Взам. инв. №	

Изм.	Кол.уч	Лист	№ док.	Подпись	Дата

5/2020ЕИ-ОЗС1.2.22-ТП

Лист
31

ПРИЛОЖЕНИЕ Б. ВЫПИСКА ИЗ ЕГРН

Управление Федеральной службы государственной регистрации, кадастра и картографии по Иркутской области
полное наименование органа регистрации прав

Выписка из Единого государственного реестра недвижимости об основных характеристиках и зарегистрированных правах на объект недвижимости

Сведения об основных характеристиках объекта недвижимости

В Единый государственный реестр недвижимости внесены следующие сведения:

Раздел 1 Лист 1

Здание			
вид объекта недвижимости			
Лист №1 Раздел 1	Всего листов раздела 1: 1	Всего разделов: 3	Всего листов выписки: 3
16 октября 2020г.			
Кадастровый номер:		38:31:000014:458	
Номер кадастрового квартала:		38:31:000014	
Дата присвоения кадастрового номера:		16.07.2009	
Ранее присвоенный государственный учетный номер:		Инвентарный номер 25:436:001:001975990/98; Инвентарный номер 6051; Кадастровый номер 38:31:000000:0:221; Условный номер 38:31:000003:0057:25 436:001:001975990/98	
Адрес (местоположение):		Иркутская обл., г. Усолье-Сибирское, северо-западная часть города Усолье-Сибирское, территория производства химической продукции	
Площадь, м2:		4654,4	
Назначение:		Нежилое	
Наименование:		Промышл. уст. пр-ва тетраэюрэт.ПМ-1А	
Количество этажей, в том числе подземных этажей:		3, в том числе подземных 0	
Год ввода в эксплуатацию по завершении строительства:		данные отсутствуют	
Год завершения строительства:		1974	
Кадастровая стоимость, руб:		8079712,59	
Кадастровые номера иных объектов недвижимости, в пределах которых расположен объект недвижимости:		38:31:000003:57	
Кадастровые номера помещений, машино-мест, расположенных в здании или сооружении:		данные отсутствуют	
Виды разрешенного использования:		данные отсутствуют	
Статус записи об объекте недвижимости:		Сведения об объекте недвижимости имеют статус "актуальные, ранее учтенные"	
Особые отметки:		данные отсутствуют	
Получатель выписки:		Торопкин Максим Викторович (представитель правообладателя), Правообладатель: МУНИЦИПАЛЬНОЕ ОБРАЗОВАНИЕ "ГОРОД УСОЛЬЕ-СИБИРСКОЕ"	

полное наименование должности	подпись	инициалы, фамилия
-------------------------------	---------	-------------------

М.П.

Инв. № подл.	Подп. и дата	Взам. инв. №

										Лист
										1
Изм.	Кол.уч.	Лист	№док.	Подпись	Дата	5/2020ЕИ-ОЗС1.2.22-ТП				

Выписка из Единого государственного реестра недвижимости об основных характеристиках и зарегистрированных правах на объект недвижимости

Сведения о зарегистрированных правах

Здание			
вид объекта недвижимости			
Лист №1	Раздел 2	Всего листов раздела 2: 1	Всего разделов: 3
Всего листов выписки: 3			
16 октября 2020г.			
Кадастровый номер:		38:31:000014:458	

1	Правообладатель (правообладатели):	1.1	Муниципальное образование "город Усолье-Сибирское"
2	Вид, номер и дата государственной регистрации права:	2.1	Собственность 38:31:000014:458-38/115/2020-2 16.10.2020 17:35:03
3	Документы-основания	3.1	Акт о передаче нереализованного имущества должника ООО «Усольехимпром», Выдан 12.10.2020
4	Ограничение прав и обременение объекта недвижимости:		
	4.1 вид:		Ипотека
	дата государственной регистрации:		16.10.2020 17:35:03
	номер государственной регистрации:		38:31:000014:458-38/115/2020-3
	срок, на который установлено ограничение прав и обременение объекта недвижимости:		Срок действия с 30.12.2010 по 07.12.2011 с 30.12.2010 по 07.12.2011
	лицо, в пользу которого установлено ограничение прав и обременение объекта недвижимости:		Открытое акционерное общество Банк "Алемар", ИНН: 5406102877
	основание государственной регистрации:		Договор №ЮК-01-1002-000005-01 залога недвижимого имущества (ипотеки), Выдан 07.12.2010 Акт о передаче нереализованного имущества должника ООО «Усольехимпром», Выдан 12.10.2020
5	Сведения о наличии решения об изъятии объекта недвижимости для государственных и муниципальных нужд:		данные отсутствуют
6	Сведения об осуществлении государственной регистрации сделки, права, ограничения права без необходимого в силу закона согласия третьего лица, органа:		данные отсутствуют

полное наименование должности	подпись	инициалы, фамилия
-------------------------------	---------	-------------------

М.П.

Инв. № подл.	Подп. и дата	Взам. инв. №							Лист
									2
Изм.	Кол.уч.	Лист	№ док.	Подпись	Дата	5/2020ЕИ-ОЗС1.2.22-ТП			

Выписка из Единого государственного реестра недвижимости об основных характеристиках зарегистрированных прав на объект недвижимости
Описание местоположения объекта недвижимости

Здание			
вид объекта недвижимости			
Лист №1 Раздел 4	Всего листов раздела 4: 1	Всего разделов: 3	Всего листов выписки: 3
16 октября 2020г.			
Кадастровый номер:		38:31:000014458	
Схема расположения объекта недвижимости (части объекта недвижимости) на земельном участке(ах)			
Масштаб 1:10000		Уполномоченный:	

полное наименование должности	подпись	расшифровка, Фамилия
-------------------------------	---------	----------------------

М.П.

Инв. № подл.	Подп. и дата	Взам. инв. №							Лист
									3
			5/2020ЕИ-ОЗС1.2.22-ТП						
			Изм.	Кол.уч.	Лист	№док.	Подпись	Дата	

ПРИЛОЖЕНИЕ В. ОБЪЕМЫ ДЕМОНТАЖНЫХ РАБОТ

Объемы демонтажных работ посчитаны по результатам обмерных работ, проводимых в рамках обследования, и приведены в таблице 1.

Таблица 1 – Объемы строительных конструкций и материалов, подлежащих демонтажу

№ п/п	Наименование работ	Ед. изм.	Количество	Примечание	Формула расчета
Промышленная установка производства тетрахлорэт. ПМ-1А					
1	Разборка железобетонных фундаментов с вывозом на площадку хранения/ переработки на расстояние до 10 км	м³/т	1836,38/ 4590,95		$((3,0 \times 3,0 \times 0,5) + (1,5 \times 1,5 \times 2,5)) \times 54 + ((1,5 \times 1,5 \times 0,5) + (1,2 \times 1,2 \times 1,3) + (0,5 \times 0,5 \times 1,2)) \times 12 + ((1,5 \times 1,5 \times 1,5) + (0,5 \times 0,5 \times 0,5)) \times 30 + (9,0 \times 3,4 \times 2,5) + (3,14 \times 1,2 \times 1,2 \times 2,5) + (3,14 \times 1,4 \times 1,4 \times 2,5) + (3,14 \times 1,5 \times 1,5 \times 2,5) + (3,14 \times 1,5 + 1,5 + 1,5 \times 2) + (3,5 \times 2,2 \times 2,5) + (0,35 \times 0,5 \times 35 \times 3,5 \times 15) + ((23,88 \times 0,5 \times 0,5) \times 2,0 + (18,95 \times 0,5 \times 0,5) \times 2,0) + (3,14 \times 1,2 \times 1,2 \times 2,5) + ((19,45 \times 0,5 \times 1,0) \times 2) + (5,07 \times 0,5 \times 1,0) \times 4,0 + (163,35 \times 19,45 \times 0,3) = 1836,38$ $1836,38 \times 2,5 = 4590,95$
2	Разборка надземной части без сохранения годных материалов: железобетонных зданий до 3-х этажей с вывозом на площадку хранения/ переработки на расстояние до 10 км	м³/т	3702/1703		$18,9 \times 19,2 \times 10,2 = 3702$ $3702 \times 0,46 = 1703$
3	Разборка надземной части без сохранения годных материалов: кирпичных зданий до 3-х этажей с вывозом на площадку хранения/ переработки на расстояние до 10 км	м³/т	8921/4104		$9,72 \times 19,2 \times 4,0 = 746$ $36,55 \times 19,2 \times 10,2 = 7158$ $6,62 \times 19,2 \times 8 = 1017$ $746 + 7158 + 1017 = 8921$ $8921 \times 0,46 = 4104$
4	Разборка надземной части без сохранения годных материалов: железобетонных зданий свыше 3-х этажей с вывозом на площадку хранения/ переработки на расстояние до 10 км	м³/т	26868/12628		$86,38 \times 19,2 \times 16,2 = 26868$ $26868 \times 0,47 = 12628$
5	Разборка надземной части без сохранения годных материалов: кирпичных зданий свыше 3-х этажей с вывозом на площадку хранения/ переработки на расстояние до 10 км	м³/т	1866/877		$6,0 \times 19,2 \times 16,2 = 1866$ $1866 \times 0,47 = 877$

Инв. № подл.	Подп. и дата	Взам. инв. №

2	-	Зам.	33-23		08.23
Изм.	Кол.уч	Лист	№ док.	Подпись	Дата

5/2020ЕИ-ОЗС1.2.22-ТП

Лист

1

6	Разборка металлического уголка 70х70х5 с вывозом на вторчермет на расстояние до 10 км	п.м/т	82/0,44	1 п.м. – 5,38 кг	$82 \times 0,00538 = 0,44$
7	Разборка металлического шкафа с вывозом на вторчермет на расстояние до 10 км	м ² /т	63,1/1,49	1 м ² – 23,55 кг	$(10,0 + 0,55) \times 2 \times 2,5 + 10,0 \times 0,55 \times 2 = 52,75 + 11 = 63,1$ $63,1 \times 0,02355 = 1,49$
8	Разборка металлического уголка 50х50х5 с вывозом на вторчермет на расстояние до 10 км	п.м/т	300/1,13	1 п.м. – 3,77 кг	$300 \times 0,00377 = 1,13$
9	Разборка металлического шкафа с вывозом на вторчермет на расстояние до 10 км	м ² /т	100,8/2,37	1 м ² – 23,55 кг	$(0,3 \times 3,0 + 15,0 \times 3,0 + 0,3 \times 15,0) \times 2 = (0,9 + 45,0 + 4,5) \times 2 = 100,8$ $100,8 \times 0,02355 = 2,37$
10	Разборка Двутавра 60Б1 с вывозом на вторчермет на расстояние до 10 км	п.м/т	15/1,59	1 п.м. – 106,2 кг	$15 \times 0,1062 = 1,59$
11	Разборка труб воздуховода из оцинкованной стали 300/0,4 мм с вывозом на вторчермет на расстоянии до 10 км	п.м./т	100/0,3	1 п.м.- 2,97 кг	$100 \times 0,00297 = 0,3$
12	Разборка Двутавра 25Б1 с вывозом на вторчермет на расстояние до 10 км	п.м/т	60/1,54	1 п.м. – 25,7 кг	$60 \times 0,0257 = 1,54$
13	Разборка труб воздуховода из оцинкованной стали 400/0,4 мм с вывозом на вторчермет на расстоянии до 10 км	п.м./т	30/0,12	1 п.м.- 3,96 кг	$30 \times 0,00396 = 0,12$
14	Разборка металлического уголка 70х70х5 мм с вывозом на вторчермет на расстояние до 10 км	п.м/т	150/0,81	1 п.м. – 5,38 кг	$150 \times 0,00538 = 0,81$
15	Разборка металлического листа 3 мм с вывозом на вторчермет на расстояние до 10 км	м ² /т	54/1,27	1 м ² – 23,55 кг	$(6,0 \times 0,9) \times 10 = 54 \text{ м}^2$ $54 \times 0,02355 = 1,27$
16	Разборка металлической лестницы пожарной с вывозом на вторчермет на расстояние до 10 км	п.м./т	25/0,09	1 п.м.- 3,77 кг	$25 \times 0,0038 = 0,09$
17	Разборка вертикальной металлической емкости d- 2,5 м, h-16,0 м с вывозом на вторчермет на расстояние до 10 км	т	9,757	1 п.м.- 609 кг	$16 \times 0,609 = 9,757$

В таблице приведена ведомость объемов по демонтажу Промышленной установки производства тетрахлорэт. ПМ-1А. Необходимость сноса или демонтажа тех, или иных, зданий и сооружений уточняется при разработке проектной документации.

Взам. инв. №		Подп. и дата		Инв. № подл.		5/2020ЕИ-ОЗС1.2.22-ТП						Лист
												2
Изм.	Кол.уч.	Лист	№ док.	Подпись	Дата							

ПРИЛОЖЕНИЕ Г. ТЕХНИЧЕСКИЙ ПАСПОРТ

Кадастровый номер 38:31:000003:0057: 25:436: 001:001975990/98

РОССИЙСКАЯ ФЕДЕРАЦИЯ
Государственный комитет РФ по строительству
и жилищно-коммунальному комплексу

УСОЛЬСКОЕ Бюро технической инвентаризации

ТЕХНИЧЕСКИЙ ПАСПОРТ

На здание Промышл. уст.пр-ва тетрахлорэт. ПМ-1А

Район Усольский

Город Усолье-Сибирское

Улица (пер.) северо-западная часть города Усолье-Сибирское,
территория производства химической продукции



						5/2020ЕИ-ОЗС1.2.22-ТП	Лист
							1
Изм.	Кол.уч.	Лист	№док.	Подпись	Дата		

РЕГИСТРАЦИЯ ПРАВА СОБСТВЕННОСТИ

(Реестровый № 270203:001:001975990/98)

Собственность частная

Дата записи	Полное наименование учреждения , предприятия или организации	Документы устанавливающие право собственности, с указанием кем, когда и за каким номером выданы	Долевое участие при общей собственности	Подпись лица свидетельствующего о правильности записи
17.03.2003г.	Открытое Акционерное Общество «Усольехимпром»	План приватизации АООТ «Усольехимпром» утвержденный территориальным агентством 16.03.1993г. Акт оценки стоимости имущества Усольского п.о. Химпром на 01.07.1992г	полное	Барактина
30.03.2004г.	Общество с ограниченной ответственностью Инновационное Финансирование Строительства	Протокол №5/72-Л1 об итогах торгов по продаже имущества ОАО Усольехимпром от 29.09.2003г. Акт приема-передачи от 15.10.2003г., о чем в ЕГРП на недвижимое имущество и сделок с ним 05.01.2004г. сделана запись регистрации № 38-01/16-10/2003-1122		Дуб Т.В.

Изм.	Кол.уч.	Лист	№док.	Подпись	Дата

5/2020ЕИ-ОЗС1.2.22-ТП

Лист

2

Технический паспорт

На нежилое строение _____ литер _____

По территории ОАО "Усольехимпром" ул. (пер.)

1. ОБЩИЕ СВЕДЕНИЯ

Собственник, владелец ОАО "Уралхимпром" ОАО "УХС"

Серия, тип проекта

Год постройки 1944 переоборудовано, настроено в _____ году

Год последнего капитального ремонта

Число этажей 1-3

Кроме того имеется: подвал, цокольный этаж, мансарда, мезонин. Число лестниц 1 шт.
(подчеркнуть)

их уборочная площадь 60,67 кв. м, уборочная площадь общих коридоров и мест общего пользования _____ кв. м. Средняя внутр. высота помещений 6,0 м.

Объем 49 194,42 квб. м

Общая полезная площадь нежилого строения:

Назначение производственное

Использование по назначению

Количество мест (мощность)

A)

Б)

B)

2. ЭКСПЛИКАЦИЯ ЗЕМЕЛЬНОГО УЧАСТКА

KB. M

[illegible]

3. БЛАГОУСТРОЙСТВО ЗДАНИЯ

KB. M

Водопровод	Канализация	Отопление	Ванны	Газоснаб.	Лифт, шт.
4654,36		от ТЭЦ			
4654,36		от групповой квартирной котельной			
4654,36		от собствен- ной котельной			
		от АГВ			
		печное			
4654,36		Централизован- ное горячее во- доснабжение			
		с централизо- ванным горя- чим водоснаб.			
		с газовыми колонками			
		с дровяными колонками			
		централизо- ванное			
		жидким газом			
4654,36		Электроснабле- ние			
		пассажирские			
		грузовые			

4. Нежилые помещения полезная площадь 4654,36 кв. м

№	Классификация помещений	Основная		Вспомогат.		Текущие измерения							
						основная		вспомог.		основная		вспомогат.	
		общая	аренд.	общая	аренд.	общая	аренд.	общая	аренд.	общая	аренд.	общая	аренд.
1	2	3	4	5	6	7	8	9	10	11	12	13	14
1	Торговая												
2	Производственная												
3	Складская												
4	Бытового обслуживания												
5	Гараж												
6	Учрежденческая												
7	Общественного питания												
8	Школьная												
9	Учебно-научная												
10	Лечебно-санитарная												
11	Культ. просветительный												
12	Театров и зрел. предпр.												
13	Творческие мастерские												
14	Прочая												
ИТОГО		4654,36											

5. Исчисление площадей и объемов здания и его частей (подвалов, пристроек и т. п.)

Литера по плану	Наименование здания и его частей	Формула для подсчета площадей по наружному обмеру	Площадь (м ²)	Высота (м)	Объем (м ³)
1	2	3	4	5	6
	Установка ПМ-1А	$6,62 \times 19,2 + 18,8 \times 6,0 + 19,4 \times 36,55 + 5,54 \times 86,38$	1430,11	6,03	8623,54
	I этаж	$9,72 \times 18,6$	180,79	4,15	750,29
		$18,8 \times 18,9$	355,32	3,35	1367,93
		$12,0 \times 13,83$	165,96	6,19	1027,29
		$74,38 \times 13,83$	1028,68	18,41	18933,0
	II этаж	$6,62 \times 19,2$	127,1	4,24	538,92
		$18,9 \times 18,8$	355,32	9,68	3439,5
		$18,8 \times 6,0$	112,8	8,35	941,88
		$13,83 \times 36,55$	505,49	6,2	3134,02
		$12,0 \times 13,83$	165,96	6,11	1014,02
		$5,77 \times 36,55 + 5,54 \times 86,38$	692,03	12,05	8338,96
	III этаж	$12,0 \times 13,83$	165,96	6,11	1014,02
	Выход на кровлю	$3,11 \times 6,4$	19,9	3,33	66,27

Угловая т.п. Заказ 3513

5/2020ЕИ-ОЗС1.2.22-ТП

Лист

4

Изм. Кол.уч. Лист №док. Подпись Дата

VI. Описание конструктивных элементов здания и определение износа

VI. Литера

Год постройки

Число этажей

Группа капитальности

Вид внутренней отделки

№ п/п	Наименование конструктивных элементов	Описание конструктивных элементов (материал, конструкция, отделка и прочее)	Техническое состояние (осадки, трещины, гниль и т. п.)	Удельный вес по таблице	Поправка к удельн. весу в %	Удельный вес конструк. эл. с поправкой	Износ в %	% износа к стр. гр. 7 х 8 100	Тек. изм. износ в %	
									эле-мента	к стро-ению
1	2	3	4	5	6	7	8	9	10	11
1	Фундаменты									
2	а. Стены и их наружная отделка									
	б. Перегородки									
3	Перекрытия	Чердачные								
		Междуетажные								
		Надподвальные								
4	Крыша									
5	Полы									
6	Проемы	Оконные								
		Дверные								
7	Внутренняя отделка									
8	Сан. и электротехнические устройства	Отопление								
		Водопровод								
		Канализация								
		Г. водоснабж.								
		Ванны								
		Электроосвещ.								
		Радио								
		Телефон								
		Вентиляция								
		Лифты								
9	Прочие работы									
Итого:				100	X		X		X	

Процент износа, приведенный к 100 по формуле

процент износа (гр. 9) x 100 =
удельный вес (гр. 7)

5/2020ЕИ-ОЗС1.2.22-ТП

Лист

6

Изм. Кол.уч. Лист №док. Подпись Дата

VII. Техническое описание пристроек и других частей здания

Наименование конструктивных элементов	литера	Удельн. вес по таблице	Поправки	Удельн. вес с поправкой	литера	Удельн. вес по таблице	Поправки	Удельн. вес с поправкой	литера	Удельн. вес по таблице	Поправки	Удельн. вес с поправкой
Фундаменты												
Стены и перегородки												
Перекрытия												
Крыша												
Полы												
Проемы												
Отделочные работы												
Электроосвещение												
Прочие работы												
Итого		100	x			100	x			100	x	
Наименование конструктивных элементов	литера	Удельн. вес по таблице	Поправки	Удельн. вес с поправкой	литера	Удельн. вес по таблице	Поправки	Удельн. вес с поправкой	литера	Удельн. вес по таблице	Поправки	Удельн. вес с поправкой
Фундаменты												
Стены и перегородки												
Перекрытия												
Крыша												
Полы												
Проемы												
Отделочные работы												
Электроосвещение												
Прочие работы												
Итого		100	x			100	x			100	x	

VIII. Исчисление восстановительной стоимости здания и его частей

Литера по плану	Наименование здания и его частей	№ сборника	№ таблицы	Измеритель	Стоимость измерителя по таблице	Поправки к стоимости коэффициенты								Стоимость измерителя с поправкой	Количество объём, м³ (площ., м²)	Восстан. стоимость в рублях	% износа	Действит. стоимость (в руб.)
						удел. вес	груп. капит.	сметн. расц.	материал	труд.	мех.	2002г.						
1	2	3	4	5	6	7	8	9	10	11	12	13	14	15	16	17	18	
	установка ПМ-1А	9	94	1м³	16,8	100	II	1,04	1,11	1,15	46,836	905,84	49195	44562799	46	24063911		

5/2020ЕИ-ОЗС1.2.22-ТП

Лист

7

Изм. Кол.уч. Лист №док. Подпись Дата

XI. Ограждения и сооружения (замощения) на участке

[illegible]

XII. Общая стоимость (в руб.)

[illegible]

Действительная стоимость: Двадцать четыре миллиона
шестьдесят три тысячи девятьсот одиннадцать рублей.

« 17 » марта 2003 г.

Исполнил: Гриф (Варахтина Н.Н.)

« 17 » апреля 2003 г.

Проверил: _____ (Нефедюска Л.З.)

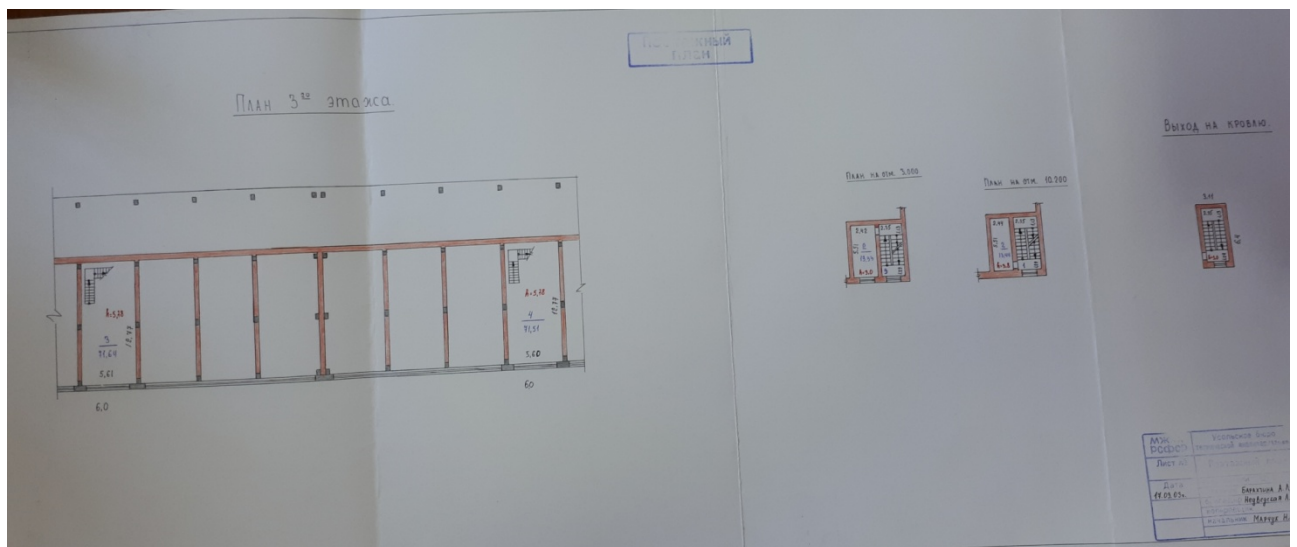
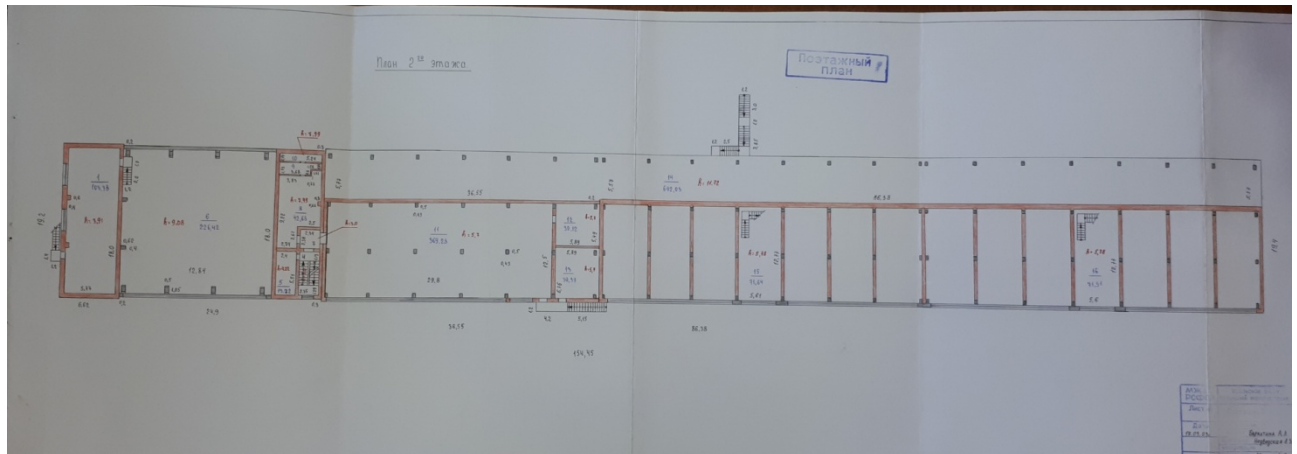
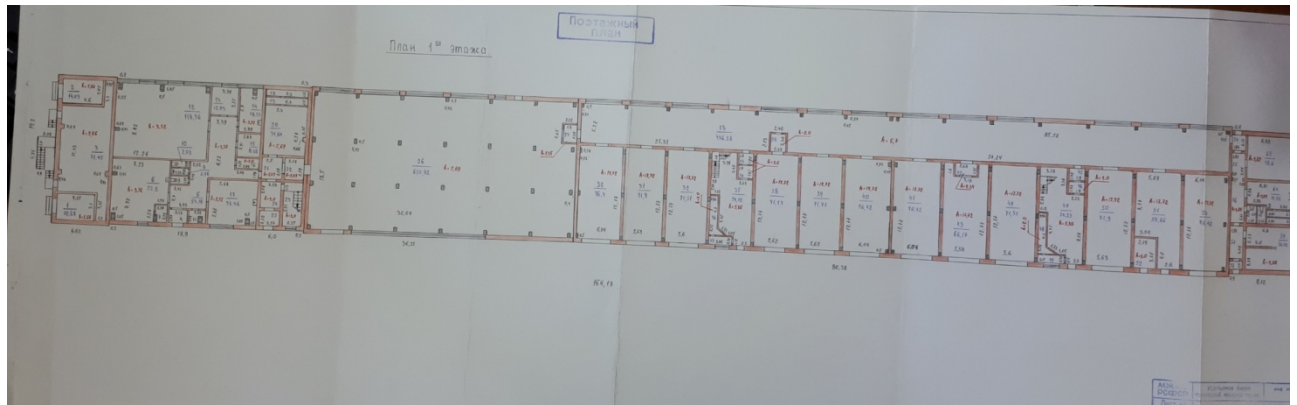
« 17 » септа 2003 г.

Начальник бюро: _____ (Марсук Н.З.)

XIII. Отметки о последующих обследованиях

Дата обследования	« ____ » _____ Г.	« ____ » _____ Г.	« ____ » _____ Г.
Обследовал			
Проверил			
Начальник бюро			

Усольская тип. Заказ 3511



5/2020ЕИ-ОЗС1.2.22-ТП

Лист

9

Формат А4

ПРИЛОЖЕНИЕ Д. ЗАКЛЮЧЕНИЕ ПО ОБСЛЕДОВАНИЮ ТЕХНИЧЕСКОГО СОСТОЯНИЯ ОБЪЕКТА

Заключение по обследованию технического состояния объекта приведено в таблице 1.

Таблица 1 – Заключение по обследованию технического состояния объекта

1.	Адрес объекта	Иркутская область, г. Усолье-Сибирское, северо-западная часть города, территория производства химической продукции
2.	Время проведения обследования	04.2021; 08.2023 г.
3.	Организация, проводившая обследование	ООО «Автодорпроект» ФГУП «ФЭО»
4.	Статус объекта (памятник архитектуры, исторический памятник и т.д.)	-
5.	Тип проекта объекта	н/уст
6.	Проектная организация, проектировавшая объект	н/уст
7.	Строительная организация, возводившая объект	н/уст
8.	Год возведения объекта	1974
9.	Год и характер выполнения последнего капитального ремонта или реконструкции	н/уст
10.	Собственник объекта	МО «город Усолье-Сибирское»
11.	Форма собственности объекта	Муниципальная
12.	Конструктивный тип объекта	Бескаркасный
13.	Число этажей	Блоки: А-1, В,Д,Е-2 Б,Г-3
14.	Установленная категория технического состояния объекта	Аварийное

Материалы, обосновывающие выбор категории технического состояния объекта:

- фотографии объекта – представлены в Приложении А данного тома;
- описание окружающей местности – представлено в Главе 1 тома 5/2020-ОЗС1.1;
- описание общего состояния объекта по визуальному обследованию с указанием его морального износа – представлено в Главе 2 пояснительной записки данного тома;
- описание конструкций объекта, их характеристик и состояния – представлено в Главе 1 пояснительной записки данного тома;
- чертежи конструкций объекта с деталями и обмерами – представлены в графической части данного тома;
- ведомость объемов демонтажных работ – представлена в Приложении В данного тома;
- схема объекта – представлена в графической части данного тома;
- планы обмеров и фасады – представлены в графической части данного тома;
- геологические и гидрогеологические условия участка – представлены в Главе 1 тома

Инв. № подл.	Подп. и дата	Взам. инв. №	морального износа – представлено в Главе 2 пояснительной записки данного тома;					
			- описание конструкций объекта, их характеристик и состояния – представлено в Главе 1 пояснительной записки данного тома;					
			- чертежи конструкций объекта с деталями и обмерами – представлены в графической части данного тома;					
			- ведомость объемов демонтажных работ – представлена в Приложении В данного тома;					
Инв. № подл.	Подп. и дата	Взам. инв. №	- схема объекта – представлена в графической части данного тома;					
			- планы обмеров и фасады – представлены в графической части данного тома;					
			- геологические и гидрогеологические условия участка – представлены в Главе 1 тома					
2	-	Зам.	33-23		08.23	5/2020ЕИ-ОЗС1.2.22-ТП		Лист
Изм.	Кол.уч	Лист	№док.	Подпись	Дата			1

5/2020-ОЗС1.1;

- фотографии повреждений фасадов и конструкций – представлены в Приложении А данного тома;

- задание на выполнение инженерного обследования зданий и сооружений – представлено в Приложении А Тома 5/2020-ОЗС1.1.

Инв. № подл.	Подп. и дата	Взам. инв. №							5/2020ЕИ-ОЗС1.2.22-ТП	Лист
										2
			Изм.	Кол.уч.	Лист	№док.	Подпись	Дата		

ПРИЛОЖЕНИЕ Е. ПАСПОРТ ЗДАНИЯ (СООРУЖЕНИЯ).

Паспорт здания (сооружения) приведен в таблице 1.

Таблица 1 – Паспорт здания (сооружения)

1.	Адрес объекта	Иркутская область, г. Усолье-Сибирское, северо-западная часть города, территория производства химической продукции
2.	Время составления паспорта	Апрель 2021г.
3.	Организация, составившая паспорт	ООО «Автодорпроект»
4.	Назначение объекта	Нежилое здание
5.	Тип проекта объекта	н/уст
6.	Число этажей объекта	3
7.	Наименование собственника объекта	МО «город Усолье-Сибирское»
8.	Адрес собственника объекта	665452, Иркутская обл., г. Усолье-Сибирское, ул. Ватутина, д.10
9.	Уровень ответственности объекта	2
10.	Год ввода объекта в эксплуатацию	1974
11.	Конструктивный тип объекта	Бескаркасное
12.	Форма объекта в плане	Прямоугольная
13.	Схема объекта	См. графические приложения, Схема расположения объекта
14.	Год разработки проекта объекта	н/уст
15.	Наличие подвала, подземных этажей	-
16.	Конфигурация объекта по высоте	Прямоугольная
17.	Ранее осуществлявшиеся реконструкции и усиления	н/уст
18.	Высота объекта	Блок А – 4,00 м; Блок Б – 16,20 м; Блок В – 10,20 м; Блок Г – 16,20 м; Блок Д – 10,2 м; Блок Е – 8,00 м.
19.	Длина объекта	Блок А – 9,72 м; Блок Б – 86,38 м; Блок В – 36,55 м; Блок Г – 6,00 м; Блок Д – 18,9 м; Блок Е – 6,62 м.
20.	Ширина объекта	Блок А – 19,2 м; Блок Б – 19,2 м; Блок В – 19,2 м; Блок Г – 19,2 м; Блок Д – 19,2 м;

Изм.	Кол.уч	Лист	№ док.	Подпись	Дата

5/2020ЕИ-ОЗС1.2.22-ТП

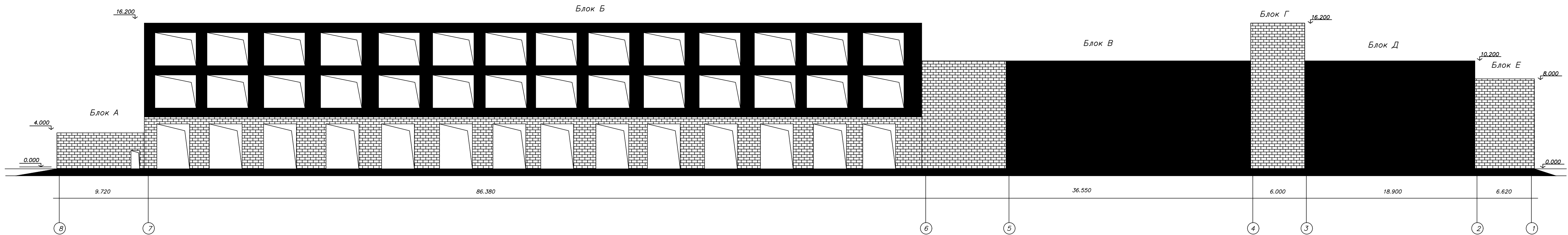
Лист

1

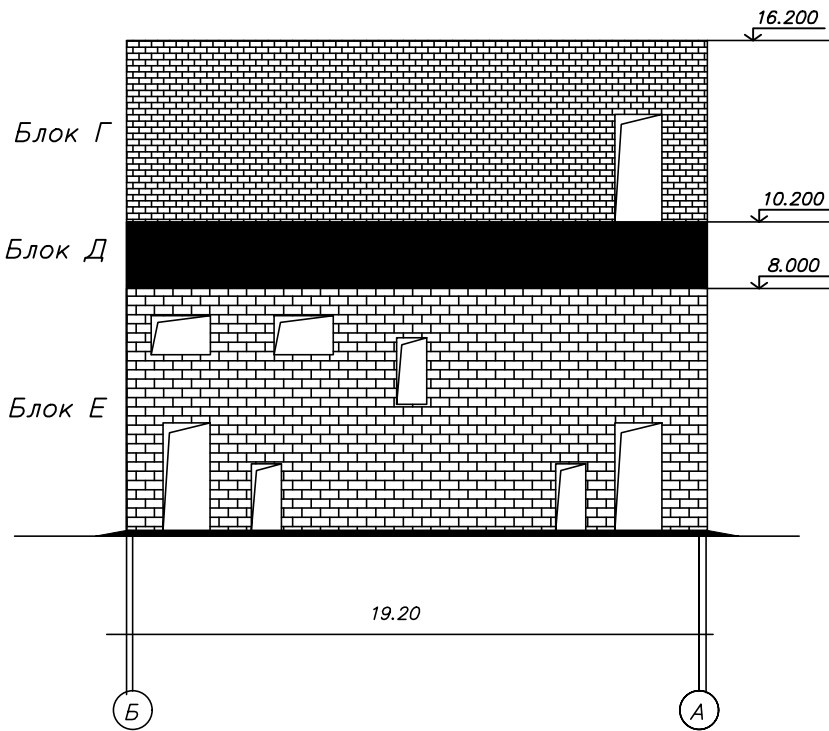
		Блок Е – 19,2 м.
21.	Строительный объем объекта	41357 м ³ Блок А – 746 м ³ ; Блок Б – 26868 м ³ ; Блок В – 7158 м ³ ; Блок Г – 1866 м ³ ; Блок Д – 3702 м ³ ; Блок Е – 1017 м ³ .
22.	Несущие конструкции	-
23.	Стены	Кирпичные, крупнопанельные
24.	Каркас	Металлический сборный
25.	Конструкция перекрытий	Железобетонные плиты
26.	Конструкция кровли	Рулонная
27.	Несущие конструкции покрытия	Сборные железобетонные
28.	Стеновые ограждения	Кирпичные, гипсолитовые
29.	Перегородки	-
30.	Фундаменты	Железобетонный
31.	Категория технического состояния объекта	Аварийное
32.	Фотографии объекта	См. Приложение А

Инв. № подл.	Подп. и дата	Взам. инв. №							Лист
Изм.	Кол.уч.	Лист	№ док.	Подпись	Дата	5/2020ЕИ-ОЗС1.2.22-ТП			2

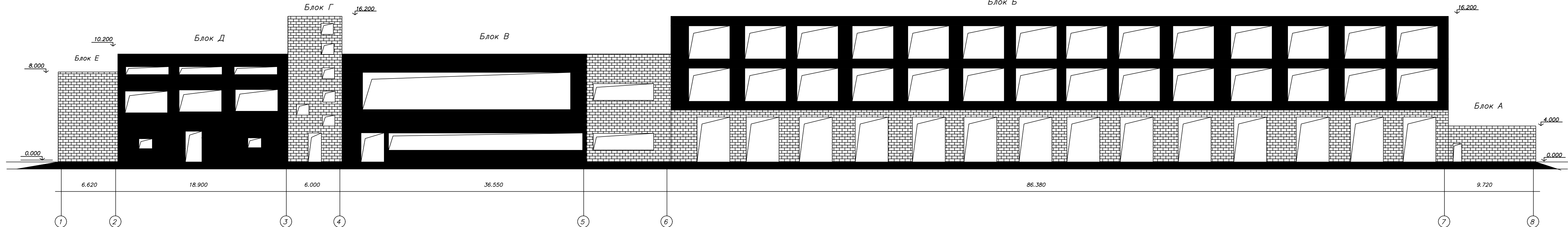
Фасад по оси 8-1



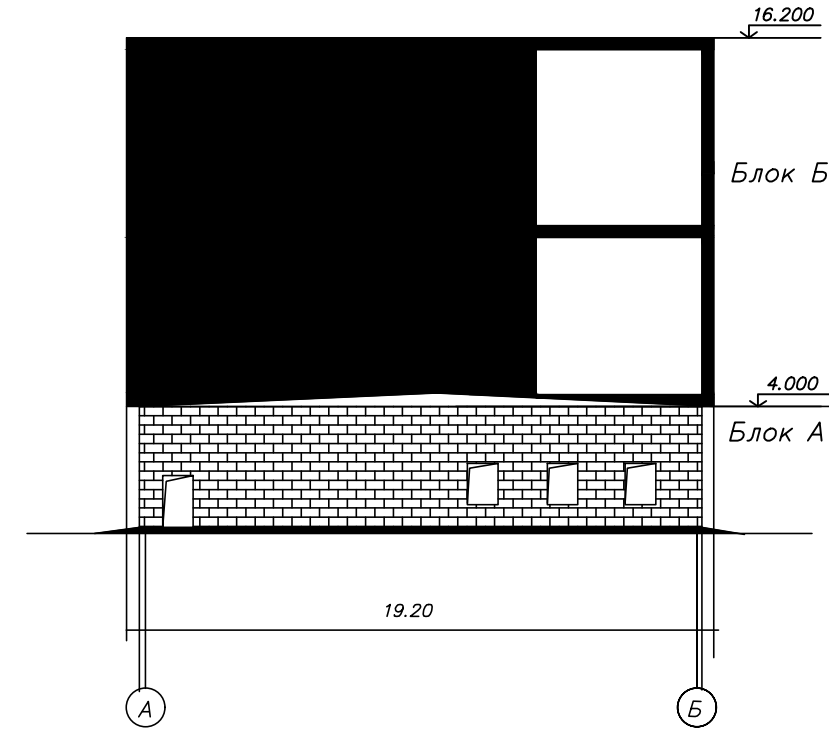
Фасад по оси Б-А



Фасад по оси 1-8



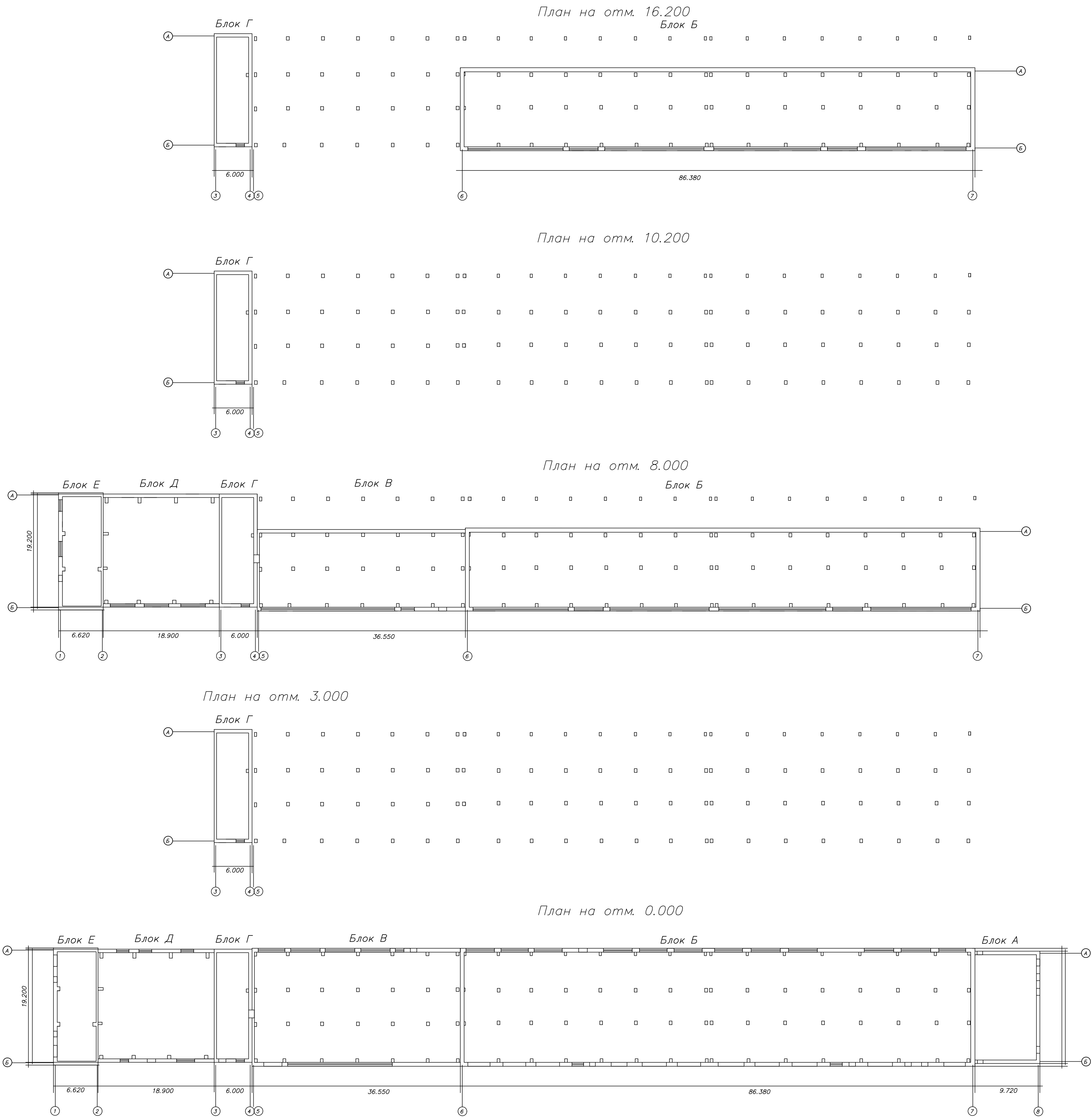
Фасад по оси А-Б



Согласовано	
Взам. инв. №	
Подп. и дата	
Инв. № подл.	

Блоки	Размеры, м	Площадь застройки, кв. м.	Объем, куб. м.	Материал стен
А	9,72х19,2х4,0	186,6	746	кирпичные
Б	86,38х19,2х16,2	1658,5	26868	крупнопанельные
В	36,55х19,2х10,2	701,8	7158	кирпичные
Г	6,0х19,2х16,2	115,2	1866	кирпичные
Д	18,9х19,2х10,2	362,9	3702	крупнопанельные
Е	6,62х19,2х8,0	127,1	1017	кирпичные

						5/2020ЕИ-ОЗС 1.2.22-Г.1			
						Выполнение работ по проектированию ликвидации накопленного вреда окружающей среде на территории городского округа г. Усолье-Сибирское Иркутской области. Этап 1			
Изм.	Кол. изм.	Лист	№ док.	Подп.	Дата	Технический отчет по обследованию зданий и сооружений	Стадия	Лист	Листов
Разраб.		Шабалина			04.21		И		1
Проверил		Родик			04.21				
ГИП		Беспалов			04.21				
						Фасады	ООО "Автодорпроект"		
Н.контр.		Мозговая			04.21				



Согласовано	
Взам. инв. №	
Подп. и дата	
Инв. № подл.	

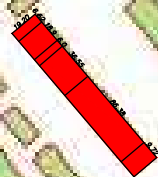
Блоки	Размеры, м	Площадь застройки, кв. м	Объем, куб. м	Материал стен
А	9,72х19,2х4,0	186,6	746	кирпичные
Б	86,38х19,2х16,2	1658,5	26868	крупнопанельные
В	36,55х19,2х10,2	701,8	7158	кирпичные
Г	6,0х19,2х16,2	115,2	1866	кирпичные
Д	18,9х19,2х10,2	362,9	3702	крупнопанельные
Е	6,62х19,2х8,0	127,1	1017	кирпичные

						5/2020ЕИ-ОЗС 1.2.22-Г.2			
						Выполнение работ по проектированию ликвидации накопленного вреда окружающей среде на территории городского округа г. Усолье-Сибирское Иркутской области. Этап 1			
Изм.	Кол. ч.	Лист	№ док.	Подп.	Дата	Технический отчет по обследованию зданий и сооружений	Стадия	Лист	Листов
Разраб.		Шабалина			04.21		И		1
Проверил		Родик			04.21				
ГИП		Беспалов			04.21				
						Позатажные планы	ООО "Автомарпроект"		
Н. контр.		Мозговая			04.21				

Схема расположения объекта по адресу: Иркутская область, г. Усолье–Сибирское, северо–западная часть города Усолье–Сибирское, территория производства химической продукции

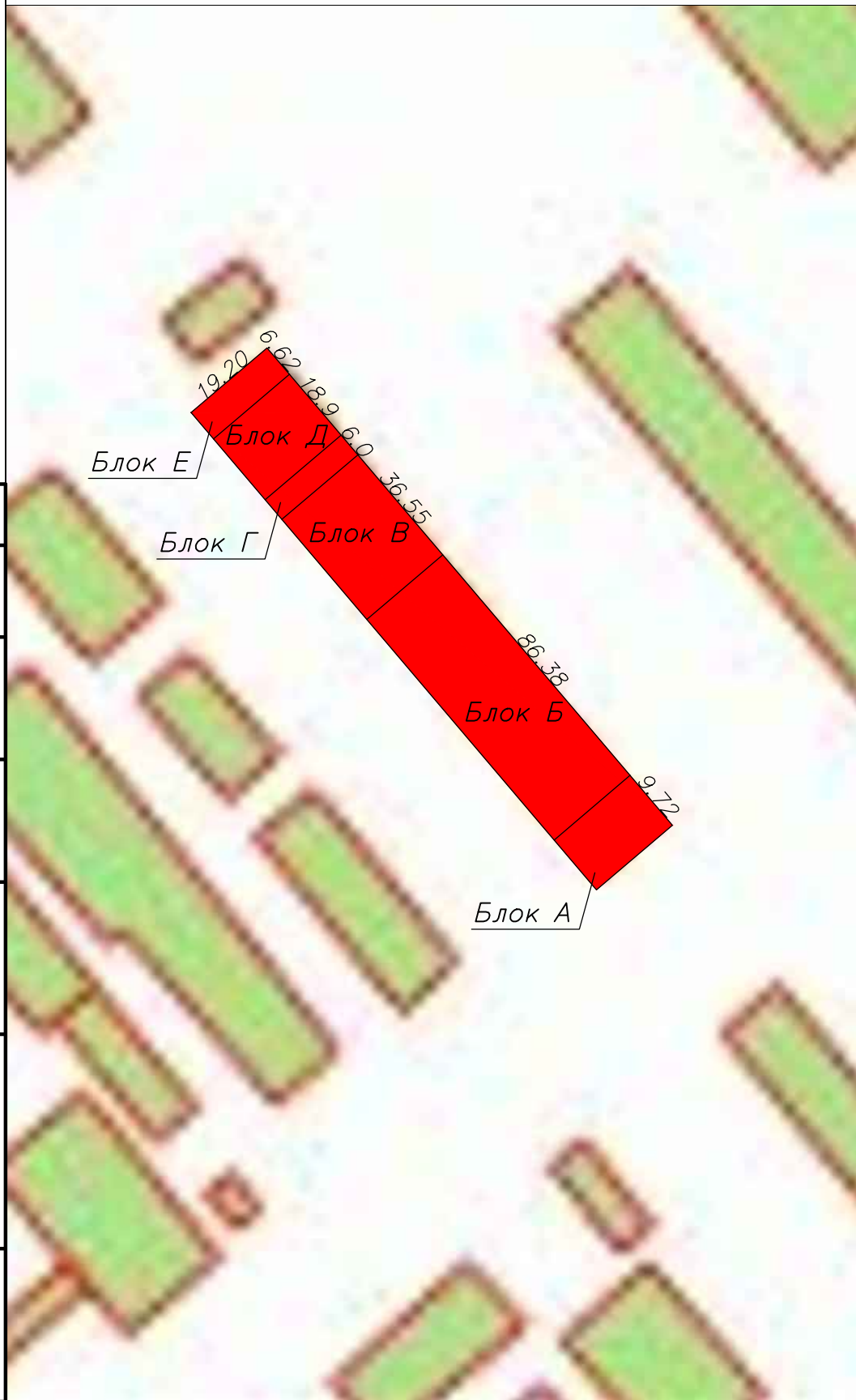


38:31:000014:458



Укрупненный вид здания с размерами

38:31:000003



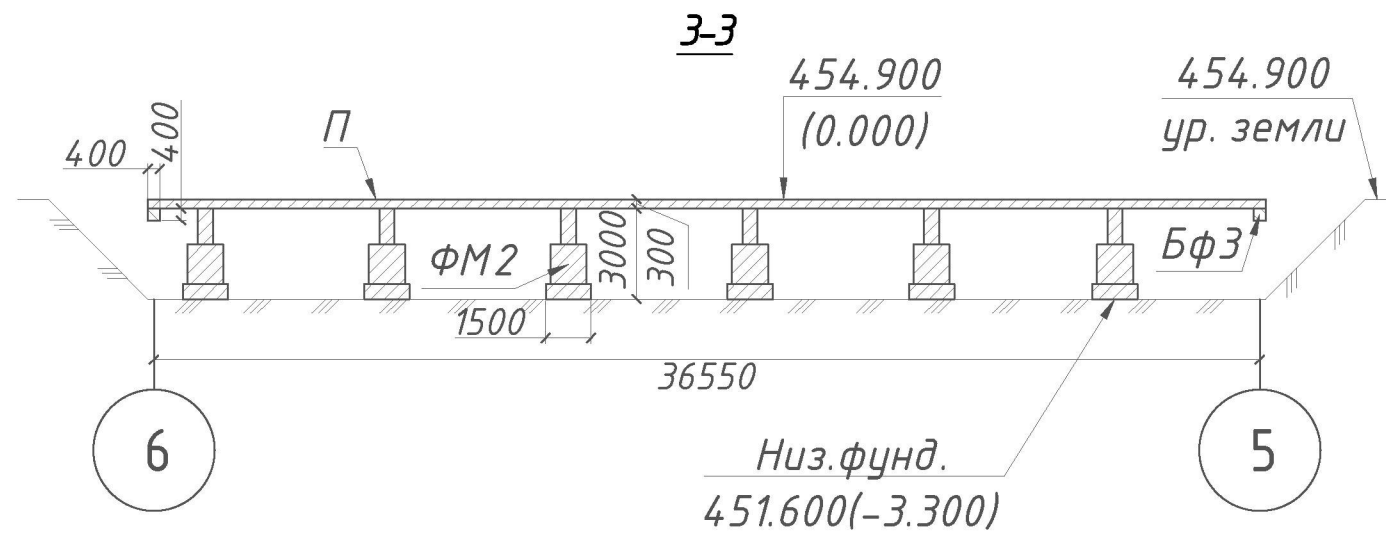
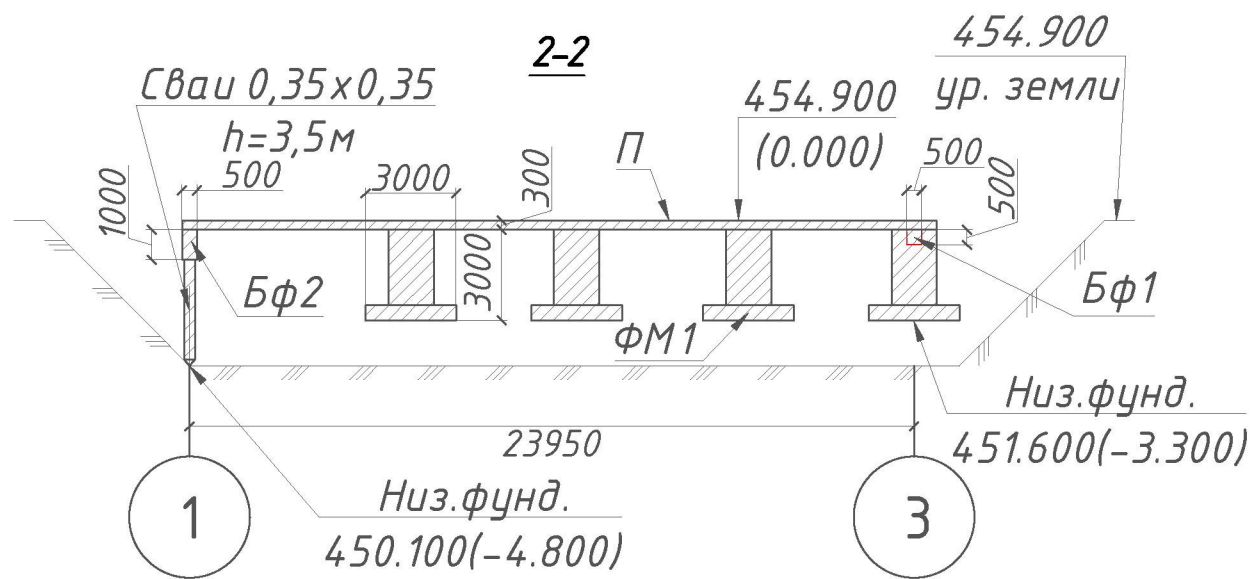
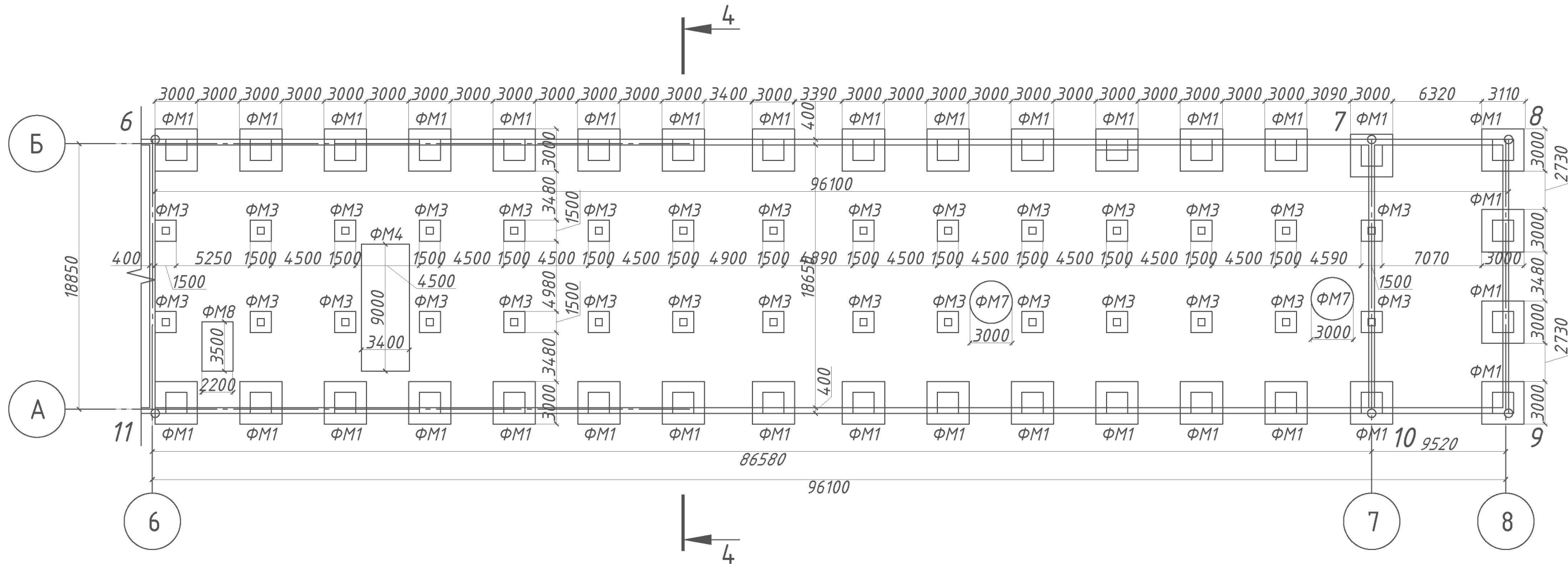
Условные обозначения:

Объект обследования

: 643 Кадастровый номер объекта

						5/2020ЕИ-ОЗС 1.2.22-Г.З						
						Выполнение работ по проектированию ликвидации накопленного вреда окружающей среде на территории городского округа г. Усолье-Сибирское Иркутской области. Этап 1						
Изм.	Кол. уч.	Лист	№ док.	Подп.	Дата	Технический отчёт по обследованию зданий и сооружений			Стадия	Лист	Листов	
Разраб.		Шабалина			04.21				И	1		
Проверил		Родик			04.21							
ГИП		Беспалов			04.21	Схема расположения объекта			ООО "Автодорпроект"			
Н.контр.		Мозговая			04.21							

Согласовано			
Подп. и дата	Взам. инв. №		
Инв. № подл.			



Условные обозначения:

- Ж/Б фундамент ФМ1

Ж/Б фундамент ФМ2

Ж/Б фундамент ФМ3

Ж/Б фундамент ФМ4

Ж/Б фундамент ФМ5

Ж/Б фундамент ФМ6

Ж/Б фундамент ФМ7
- Ж/Б фундамент ФМ8

Ж/Б фундамент ФМ9

Ж/Б фундамент
- 100

Фактические размеры в мм.

446.93 (0.000)

Высотные отметки, в м.

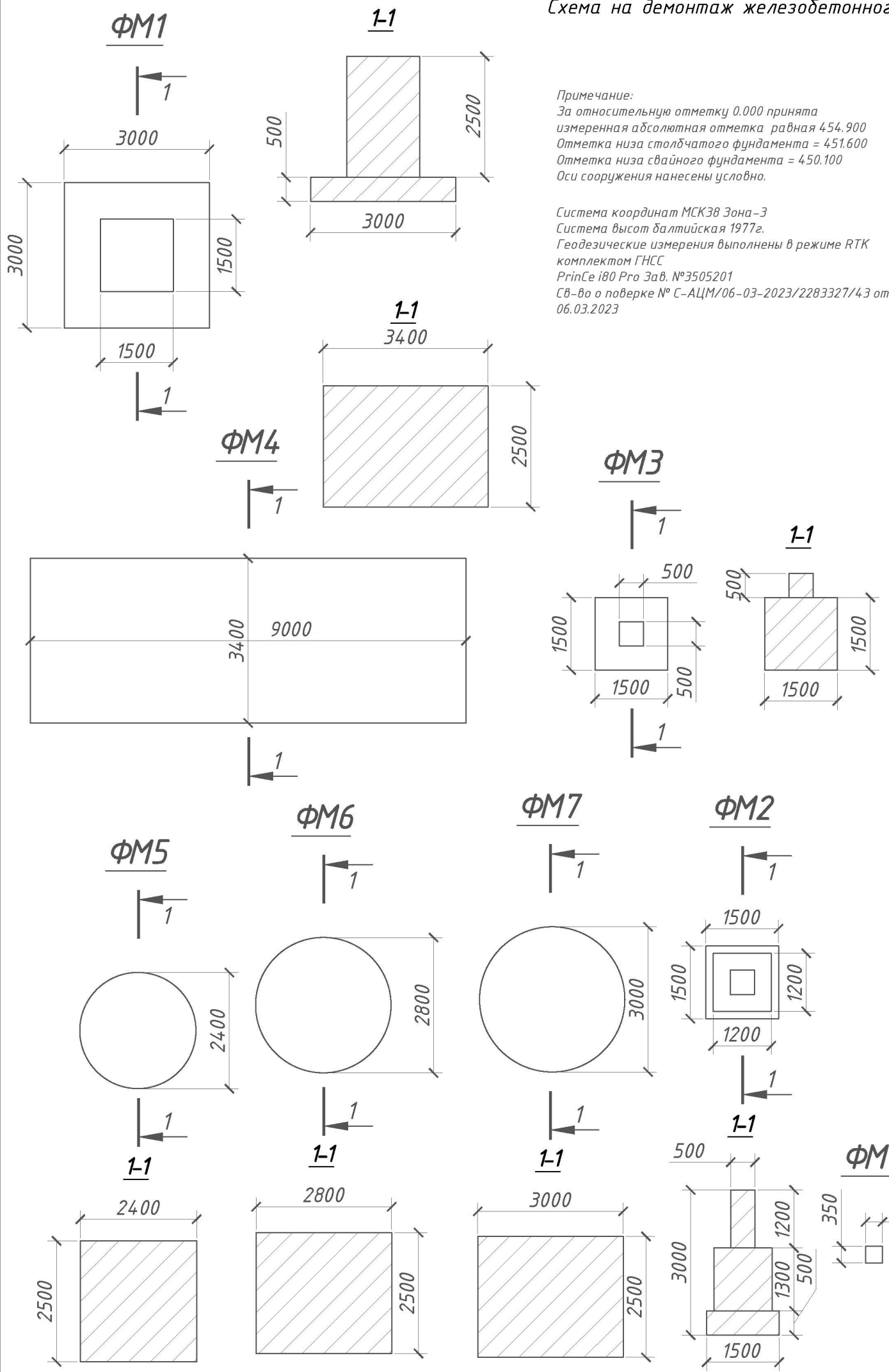
Примечание:

За относительную отметку 0.000 принята измеренная абсолютная отметка равная 454.900
Отметка низа столбчатого фундамента = 451.600
Отметка низа свайного фундамента = 450.100
Оси сооружения нанесены условно.

Система координат МСК38 Зона-3
Система высот балтийская 1977г.
Геодезические измерения выполнены в режиме RTK комплектом ГНСС
PrinSe i80 Pro Зав. №3505201
СВ-во о поверке № С-АЦМ/06-03-2023/2283327/43 от 06.03.2023

						5/2020ЕИ-03С1.2.22-Г4		
1	-	Нов.	33-23		08.23	Выполнение работ по проектированию ликвидации накопленного вреда окружающей среде на территории городского округа г. Усолье-Сибирское Иркутской области. Этап 1		
Изм.	Кол.уч.	Лист	Н док.	Подпись	Дата	Технический отчет по обследованию зданий и сооружений	Стадия	Лист
Разраб.	Старков				08.23		П	2
Проверил	Климченко				08.23			
Н.контр.	Голубев				08.23			
ГИП	Жабриков				08.23	Схема на демонтаж железобетонного фундамента с выемкой грунта в отвал	ФГУП "ФЭО"	

Схема на демонтаж железобетонного фундамента с выемкой грунта в отвал



Примечание:
За относительную отметку 0.000 принята
измеренная абсолютная отметка равная 454.900
Отметка низа столбчатого фундамента = 451.600
Отметка низа свайного фундамента = 450.100
Оси сооружения нанесены условно.

Система координат МСК38 Зона-3
Система высот балтийская 1977г.
Геодетические измерения выполнены в режиме RTK
комплексом ГНС
PrinCe i80 Pro Зав. №3505201
СВ-во о поверке № С-АЦМ/06-03-2023/2283327/4.3 от
06.03.2023

Условные обозначения:

- Ж/Б фундамент ФМ1
- Ж/Б фундамент ФМ2
- Ж/Б фундамент ФМ3
- Ж/Б фундамент ФМ4
- Ж/Б фундамент ФМ5
- Ж/Б фундамент ФМ6
- Ж/Б фундамент ФМ7
- Ж/Б фундамент ФМ8
- Ж/Б фундамент ФМ9
- Ж/Б фундамент

Фактические размеры в мм.
446.93 (0.000)
Высотные отметки, в м.

Сводная таблица подсчет объема демонтированного фундамента					
Объект	Конструктивная часть	Количество конструктивных частей, шт.	Фактический объём, м³		Материал конструкций
22	ФМ1	54	$((3,00*3,00*0,50)+(1,50*1,50*2,50))*54,00$ <u>=546,75</u>	1836,38	Ж / б
	ФМ2	12	$((1,50*1,50*0,50)+(1,20*1,20*1,30)+(0,50*0,50*1,20))*12,00=39,56$		
	ФМ3	30	$((1,50*1,50*1,50)+(0,50*0,50*0,50))*30,00$ <u>=27,20</u>		
	ФМ4	1	$9,00*3,40*2,50=76,50$		
	ФМ5	1	$3,14*1,20*1,20*2,50=11,30$		
	ФМ6	1	$3,14*1,40*1,40*2,50=15,39$		
	ФМ7	2	$(3,14*1,50*1,50*2,50)*2,00=35,33$		
	ФМ8	1	$3,50*2,20*2,50=19,25$		
	ФМ9	15	$(0,35*0,35*3,50)*15,00=6,43$		
	Бф1	1	$(23,88*0,50*0,50)*2,00+(18,95*0,50*0,50)*2,00=21,42$		
	Бф2	1	$3,14*1,20*1,20*2,50=29,59$		
	Бф3	1	$(19,45*0,50*1,00)*2,00+(5,07*0,50*1,00)*4,00=54,51$		
	П	1	$163,35*19,45*0,30=953,15$		
	$V_{\text{фундамента}}$ над уровнем земли = ---				
$V_{\text{фундамента}}$ ниже уровня земли = <u>1836,38</u>					

5/2020ЕИ-ОЗС 1.2.22-Г4					
1	-	Нов.	33-23	08.23	Выполнение работ по проектированию ликвидации накопленного вреда окружающей среде на территории городского округа г. Усолье-Сибирское Иркутской области. Этап 1
Изм.	Кол.уч.	Лист	И док.	Подпись	
Разраб.	Старков			08.23	Технический отчет по обследованию зданий и сооружений
Проверил	Климченко			08.23	
Н.контр.	Голубев			08.23	
ГИП	Жабриков			08.23	Схема на демонтаж железобетонного фундамента с выемкой грунта в отвал
					ФГУП "ФЭО"

Разрешение на внесение изменений														
Разрешение			Обозначение			5/2020ЕИ-ОЗС1.2.22								
33-23			Наименование объекта строительства			Выполнение работ по проектированию ликвидации накопленного вреда окружающей среде на территории городского округа г. Усолье-Сибирское Иркутской области Этап 1								
Изм.		Лист		Содержание изменения						Код		Примечание		
2		1		<u>Текстовая часть</u> Откорректирован титульный лист						3		Изменения вносятся на основании технического задания на выполнение обследования технического состояния зданий и сооружений для выполнения работ по проектированию ликвидации накопленного вреда окружающей среде на территории городского округа г. Усолье - Сибирское Иркутской области утвержденного Директором ФГКУ «Дирекция по ликвидации НВОС» А.С. Ермоловым.		
		3		Откорректировано примечание в таблице состава отчетной документации по инженерным изысканиям										
		4		Откорректирован состав раздела 5/2020ЕИ-ОЗС1										
		13		Откорректировано содержание тома										
		52		Откорректировано содержание таблицы 1 Приложения В. «Объемы демонтажных работ»										
63				Откорректировано содержание таблицы 1 Приложения Д. «Заключение по обследованию технического состояния объекта»										
		70-72		<u>Графическая часть</u> Добавлен технический отчет по обследованию зданий и сооружений. Схема на демонтаж железобетонного фундамента с выемкой грунта в отвал										
Изм. внес		Старков				08.23		ФГУП «ФЭО»				Лист		Листов
Составил		Старков				08.23								
ГИП						08.23								
УТВ.						08.23								

Согласовано

Н. контр.

Док-ция принята

Отм. в инв. кн. учета

Инв. №

Док-ция выдана