



Член Саморегулируемой организации «СОЮЗАТОМГЕО»

Заказчик – Федеральное государственное казенное учреждение
«Дирекция по организации работ по ликвидации накопленного вреда окружающей среде, а также
по обеспечению безопасности гидротехнических сооружений полигона
«Красный Бор»

Выполнение работ по проектированию ликвидации
накопленного вреда окружающей среде на территории
городского округа г. Усолье-Сибирское Иркутской области
Этап 1

ОТЧЕТНАЯ ДОКУМЕНТАЦИЯ ПО ИНЖЕНЕРНЫМ ИЗЫСКАНИЯМ

**Технический отчёт
по результатам обследования зданий и сооружений**

Часть 2. Здания и сооружения

Книга 19. Корпус ПХ-1 получение трихлорэтилена

5/2020ЕИ-ОЗС1.2.19

Том 6.1.2.19

Изм.	№ док.	Подп.	Дата
1	06-22		06.22
2	33-23		08.23



Член Саморегулируемой организации «СОЮЗАТОМГЕО»

Заказчик – Федеральное государственное казенное учреждение
«Дирекция по организации работ по ликвидации накопленного вреда окружающей
среде, а также по обеспечению безопасности гидротехнических сооружений полигона
«Красный Бор»

Выполнение работ по проектированию ликвидации
накопленного вреда окружающей среде на территории
городского округа г. Усолье-Сибирское Иркутской области
Этап 1

ОТЧЕТНАЯ ДОКУМЕНТАЦИЯ ПО ИНЖЕНЕРНЫМ ИЗЫСКАНИЯМ

Технический отчёт
по результатам обследования зданий и сооружений

Часть 2. Здания и сооружения

Книга 19. Корпус ПХ-1 получение трихлорэтилена

5/2020ЕИ-ОЗС1.2.19

Том 6.1.2.19

Генеральный директор

М.С. Погодин

Главный инженер проекта

С. .

Изм.	№ док.	Подп.	Дата
1	06-22		06.22
2	33-23		08.23

Согласовано

Взам. инв. №

Подп. и дата

Инв. № подл.

ОБЩЕСТВО С ОГРАНИЧЕННОЙ ОТВЕТСТВЕННОСТЬЮ «АВТОДОРПРОЕКТ»

Регистрационный № 201015/970 от 20.10.2015 г. в реестре членов саморегулируемой
организации АС «Национальный альянс изыскателей «ГеоЦентр»

Заказчик – ФГКУ «Дирекция по ликвидации НВОС и ОБ ГТС полигона «Красный Бор»

Выполнение работ по проектированию ликвидации
накопленного вреда окружающей среде на территории
городского округа г. Усолье-Сибирское
Иркутской области
Этап 1

ОТЧЕТНАЯ ДОКУМЕНТАЦИЯ ПО ИНЖЕНЕРНЫМ ИЗЫСКАНИЯМ

Раздел 6. Технический отчёт по
обследованию зданий и сооружений

Подраздел 1. Здания и сооружения

Часть 2. Графическая часть

Книга 19. Корпус ПХ-1 получение трихлорэтилена

5/2020ЕИ-ОЗС1.2.19

Том 6.1.2.19

Генеральный директор

Д.В. Рубцов

Главный инженер проекта

В.С. Беспалов

Идентификационный номер НОПРИЗ П-058812

Изм.	№ док.	Подп.	Дата
1	06-22		06.22
2	33-23		08.23

Красноярск, 2021

Список исполнителей

от ООО «Автодорпроект»

Ф.И.О.	Должность	Подпись	Дата
Шабалина В.А.	Инженер		04.2021
Родик А.В.	Инженер		04.2021
Суетова Д.А.	Инженер		04.2021
Толмачева Т.Ф.	Инженер		04.2021

Инв. № подл.	Подп. и дата	Взам. инв. №						
Изм.	Кол.уч	Лист	№ док.	Подпись	Дата	5/2020ЕИ-ОЗС		Лист
								1

Номер тома	Обозначение	Наименование	Примечание
1	2	3	4
Технический отчёт по обследованию зданий и сооружений			
Часть 2. Здания и сооружения			
6.1.1	5/2020ЕИ-ОЗС1.1	Часть 1. Текстовая часть Общая пояснительная записка	Изм.3
6.1.2	5/2020ЕИ-ОЗС1.2	Часть 2. Графическая часть	
6.1.2.1	5/2020ЕИ-ОЗС1.2.1	Книга 1. Корпус ПК-4 склад углеродистых материалов	Изм.2
6.1.2.2	5/2020ЕИ-ОЗС1.2.2	Книга 2. Здание заводоуправления ПК-13;3-5	Изм.2
6.1.2.4	5/2020ЕИ-ОЗС1.2.4	Книга 4. Корпус ПК-15	Изм.2
6.1.2.5	5/2020ЕИ-ОЗС1.2.5	Книга 5. Нежилое здание (Корпус 158)	Изм.2
6.1.2.6	5/2020ЕИ-ОЗС1.2.6	Книга 6. Корпус 1606 пр-во холода	Изм.2
6.1.2.8	5/2020ЕИ-ОЗС1.2.8	Книга 8. Станция сбора и перекачки конденсата (Корпус 3705)	Изм.2
6.1.2.8a	5/2020ЕИ-ОЗС1.2.8a	Книга 8a. Нежилое здание (Корпус 5043)	Изм.2
6.1.2.8б	5/2020ЕИ-ОЗС1.2.8б	Книга 8б. Нежилое здание	Изм.2
6.1.2.10	5/2020ЕИ-ОЗС1.2.10	Книга 10. Кирпичная труба	Изм.2
6.1.2.11	5/2020ЕИ-ОЗС1.2.11	Книга 11. Нежилое здание (Здание 11)	Изм.2
6.1.2.13	5/2020ЕИ-ОЗС1.2.13	Книга 13. Корпус 3707. Эл/подстанция ТП-9-здание 1-этажное кирпичное	Изм.2
6.1.2.14	5/2020ЕИ-ОЗС1.2.14	Книга 14. Корпус ПК-5	Изм.2
6.1.2.15	5/2020ЕИ-ОЗС1.2.15	Книга 15. Здание приемных бункеров Корпус ПК-1А кирпичное	Изм.2
6.1.2.17	5/2020ЕИ-ОЗС1.2.17	Книга 17. Склад сырья и подготовки шихты ПК-1	Изм.2
6.1.2.17a	5/2020ЕИ-ОЗС1.2.17a	Книга 17a. Нежилое здание	Изм.2
6.1.2.18	5/2020ЕИ-ОЗС1.2.18	Книга 18. Корпус ПМХ-6	Изм.2
6.1.2.19	5/2020ЕИ-ОЗС1.2.19	Книга 19. Корпус ПХ-1 получение трихлорэтилена	Изм.2
6.1.2.19a	5/2020ЕИ-ОЗС1.2.19a	Книга 19a. Нежилое здание	Изм.2
6.1.2.20	5/2020ЕИ-ОЗС1.2.20	Книга 20. Корпус 0702	Изм.2
6.1.2.21	5/2020ЕИ-ОЗС1.2.21	Книга 21. Корпус 1606А	Изм.2
6.1.2.22	5/2020ЕИ-ОЗС1.2.22	Книга 22. Промышленная установка производства тетрахлорэт. ПМ-1А	Изм.2
6.1.2.22.1	5/2020ЕИ-ОЗС1.2.22.1	Книга 22.1 Фундаменты Ф1, Ф2, Ф3	Изм.1 (нов.)
6.1.2.24	5/2020ЕИ-ОЗС1.2.24	Книга 24. Корпус ПА-1	Изм.2
6.1.2.25	5/2020ЕИ-ОЗС1.2.25	Книга 25. Корпус ПА-4	Изм.2
6.1.2.26	5/2020ЕИ-ОЗС1.2.26	Книга 26. Корпус ПА-2-1	Изм.2
6.1.2.27	5/2020ЕИ-ОЗС1.2.27	Книга 27. Корпус 5045 Трансформ. Подстанция пр. ЭХГ	Изм.2
6.1.2.28	5/2020ЕИ-ОЗС1.2.28	Книга 28. Корпус ПК 4-6	Изм.2

Взам. инв. №		6.1.2.22.1	5/2020ЕИ-ОЗС1.2.22.1			Книга 22.1 Фундаменты Ф1, Ф2, Ф3			Изм.1 (нов.)				
		6.1.2.24	5/2020ЕИ-ОЗС1.2.24			Книга 24. Корпус ПА-1			Изм.2				
		6.1.2.25	5/2020ЕИ-ОЗС1.2.25			Книга 25. Корпус ПА-4			Изм.2				
		6.1.2.26	5/2020ЕИ-ОЗС1.2.26			Книга 26. Корпус ПА-2-1			Изм.2				
		6.1.2.27	5/2020ЕИ-ОЗС1.2.27			Книга 27. Корпус 5045 Трансформ. Подстанция пр. ЭХГ			Изм.2				
Подп. и дата		6.1.2.28	5/2020ЕИ-ОЗС1.2.28			Книга 28. Корпус ПК 4-6			Изм.2				
		2	-	Зам.	33-23		08.23	5/2020ЕИ-ОЗС1-СР					
		Изм.	Кол.уч.	Лист	№док.	Подпись	Дата						
Инв. № подл.		Разраб.		Башмакова			08.23	Состав раздела 5/2020ЕИ-ОЗС1			Стадия	Лист	Листов
		Пров.		Башмакова			08.23				П	1	10
											ФГУП «ФЭО»		
		Н.контр.		Голубев			08.23						

Инв. № подл.	Подп. и дата	Взам. инв. №							Лист
			5/2020ЕИ-ОЗС1-СР						
Изм.	Кол.уч.	Лист	№док.	Подпись	Дата				
2	-	Зам.	33-23		08.23				
6.1.2.58			5/2020ЕИ-ОЗС1.2.58			Книга 58. Корпус 1608 Ремонтно-механический			Изм.2
6.1.2.60			5/2020ЕИ-ОЗС1.2.60			Книга 60. Известковое хозяйство корпуса 3005, 3005А, 3005 ВБГД (Корпус 3005)			Изм.2
6.1.2.61			5/2020ЕИ-ОЗС1.2.61			Книга 61. Известковое хозяйство корпуса 3005, 3005А, 3005 ВБГД (Корпус 3005А)			Изм.2
6.1.2.63			5/2020ЕИ-ОЗС1.2.63			Книга 63. Известковое хозяйство корпуса 3005, 3005А, 3005 ВБГД (Корпус 3005Г)			Изм.2
6.1.2.64			5/2020ЕИ-ОЗС1.2.64			Книга 64. Трансформаторно-масляное хозяйство корпус 3605			Изм.2
6.1.2.65			5/2020ЕИ-ОЗС1.2.65			Книга 65. Отделение очистки газов и насосная горячих вод (Корпус 051)			Изм.2
6.1.2.65.1			5/2020ЕИ-ОЗС1.2.65.1			Книга 65.1. Подземная камера			Изм.1(нов.)

Инв. № подл.	Подп. и дата	Взам. инв. №									
6.1.2.66	5/2020ЕИ-ОЗС1.2.66	Книга 66. Корпус 2801А – Склад готовой продукции				Изм.2					
6.1.2.69	5/2020ЕИ-ОЗС1.2.69	Книга 69. Корпус ПК-12				Изм.2					
6.1.2.70	5/2020ЕИ-ОЗС1.2.70	Книга 70. Ремонтно-механический цех				Изм.2					
6.1.2.71	5/2020ЕИ-ОЗС1.2.71	Книга 71. Корпус ПК 8-9				Изм.2					
6.1.2.73	5/2020ЕИ-ОЗС1.2.73	Книга 73. Корпус 5021 производства ЭХГ				Изм.2					
6.1.2.74	5/2020ЕИ-ОЗС1.2.74	Книга 74. Корпус 5034				Изм.2					
6.1.2.77	5/2020ЕИ-ОЗС1.2.77	Книга 77. Корпус 5018 производство ЭХГ				Изм.2					
6.1.2.78	5/2020ЕИ-ОЗС1.2.78	Книга 78. Нежилое 4-этажное, крупнопанельное здание - Корпус 5020. Производство ЭХГ				Изм.2					
6.1.2.79	5/2020ЕИ-ОЗС1.2.79	Книга 79. Нежилое здание (Корпус 5025)				Изм.2					
6.1.2.85	5/2020ЕИ-ОЗС1.2.85	Книга 85. Нежилое здание				Изм.2					
6.1.2.85.1	5/2020ЕИ-ОЗС1.2.85.1	Книга 85.1.Камера ж/б заглубленная				Изм.1 (нов.)					
6.1.2.86	5/2020ЕИ-ОЗС1.2.86	Книга 86. Корпус 50				Изм.2					
6.1.2.88	5/2020ЕИ-ОЗС1.2.88	Книга 88. Корпус 5001 производство ЭХГ				Изм.2					
6.1.2.88.1	5/2020ЕИ-ОЗС1.2.88.1	Книга 88.1. Ложементы РСГ				Изм.1 (нов.)					
6.1.2.89	5/2020ЕИ-ОЗС1.2.89	Книга 89. Корпус 5006 производства ЭХГ - здание КИПиА				Изм.2					
6.1.2.90	5/2020ЕИ-ОЗС1.2.90	Книга 90. Корпус 5002				Изм.2					
6.1.2.91	5/2020ЕИ-ОЗС1.2.91	Книга 91. Корпус 5004 (содовое хозяйство) производство ЭПХГ				Изм.2					
6.1.2.91a	5/2020ЕИ-ОЗС1.2.91a	Книга 91a. Нежилое здание (Емкостной парк)				Изм.2					
6.1.2.91a.1	5/2020ЕИ-ОЗС1.2.91a.1	Книга 91a.1. Бункер подземно-надземный ж/б, каре парка				Изм.1 (нов.)					
6.1.2.92	5/2020ЕИ-ОЗС1.2.92	Книга 92. Корпус 5019				Изм.2					
6.1.2.93	5/2020ЕИ-ОЗС1.2.93	Книга 93. Производственное (Корпус 5003)				Изм.2					
6.1.2.94	5/2020ЕИ-ОЗС1.2.94	Книга 94. Корпус 5009-09А				Изм.2					
6.1.2.95	5/2020ЕИ-ОЗС1.2.95	Книга 95. Корпус 5010-10А				Изм.2					
6.1.2.96	5/2020ЕИ-ОЗС1.2.96	Книга 96. Поддон с цистернами				Изм.2					
6.1.2.97	5/2020ЕИ-ОЗС1.2.97	Книга 97. Поддон из монол. железобетона К.5009-09А - сооружение, состоящее из железобетонной площадки с железобетонными стенами высотой 1,6 м, площадью 2537,10 кв.м.				Изм.2					
6.1.2.100	5/2020ЕИ-ОЗС1.2.100	Книга 100. Корпус 5020А, производство ЭХГ				Изм.2					
6.1.2.102	5/2020ЕИ-ОЗС1.2.102	Книга 102. Корпус 5016 производства ЭХГ				Изм.2					
6.1.2.103	5/2020ЕИ-ОЗС1.2.103	Книга 103. Сооружение (Корпус 5016)				Изм.2					
6.1.2.104	5/2020ЕИ-ОЗС1.2.104	Книга 104. Корпус 3701a				Изм.2					
6.1.2.105	5/2020ЕИ-ОЗС1.2.105	Книга 105. Корпус 3724А				Изм.2					
6.1.2.105.1	5/2020ЕИ-ОЗС1.2.105.1	Книга 105.1. Сливоналивная эстакада ж/б				Изм.1 (нов.)					
6.1.2.106	5/2020ЕИ-ОЗС1.2.106	Книга 106. Корпус 5027				Изм.2					
6.1.2.107	5/2020ЕИ-ОЗС1.2.107	Книга 107. Металлическая емкость, сооружение 3701				Изм.2					
6.1.2.108	5/2020ЕИ-ОЗС1.2.108	Книга 108. Металлическая емкость, сооружение 3701				Изм.2					
6.1.2.109	5/2020ЕИ-ОЗС1.2.109	Книга 109. Сооружение				Изм.2					
6.1.2.109б	5/2020ЕИ-ОЗС1.2.109б	Книга 109б. Трансформаторная подстанция (Корпус 109б)				Изм.1 (нов.)					
6.1.2.110	5/2020ЕИ-ОЗС1.2.110	Книга 110. Сооружение				Изм.2					
6.1.2.111	5/2020ЕИ-ОЗС1.2.111	Книга 111. Сооружение (Корпус 4027А)				Изм.2					
6.1.2.111a	5/2020ЕИ-ОЗС1.2.111a	Книга 111a. Нежилое здание (Корпус 3702)				Изм.1					
Инв. № подл.	Подп. и дата	Взам. инв. №	2	-	Зам.	33-23		08.23	5/2020ЕИ-ОЗС1-СР	Лист	
											3
			Изм.	Кол.уч.	Лист	№ док.	Подпись	Дата			

Взам. инв. №	Подп. и дата							6.1.2.145	5/2020ЕИ-ОЗС1.2.145	Книга 145. Нежилое 4328 подстанция	Изм.2	
								6.1.2.146	5/2020ЕИ-ОЗС1.2.146	Книга 146. Здание (Корпус 5013)	Изм.2	
								6.1.2.147	5/2020ЕИ-ОЗС1.2.147	Книга 147. Сооружение (Железобетонные емкости) Корпус 5041	Изм.2	
								6.1.2.150	5/2020ЕИ-ОЗС1.2.150	Книга 150. Нежилое здание (Корпус ПН-4 производства пенопласта, изделий из пластмасс)	Изм.2	
								6.1.2.151	5/2020ЕИ-ОЗС1.2.151	Книга 151. Нежилое здание ПМХ-4	Изм.2	
								6.1.2.151.1	5/2020ЕИ-ОЗС1.2.151.1	Книга 151.1. Обечайка резервуаров Р-1, Р-2 ж/б, подземные	Изм.1 (нов.)	
								6.1.2.151.2	5/2020ЕИ-ОЗС1.2.151.2	Книга 151.2. Ложементы РСГ, каре резервуарного парка	Изм.1 (нов.)	
								6.1.2.152	5/2020ЕИ-ОЗС1.2.152	Книга 152. Нежилое здание (Корпус 0805)	Изм.2	
								6.1.2.153	5/2020ЕИ-ОЗС1.2.153	Книга 153. Корпус 0806	Изм.2	
								6.1.2.153а	5/2020ЕИ-ОЗС1.2.153а	Книга 153а. Железобетонная конструкция (Корпус 0806)	Изм.1	
Инв. № подл.												
		2	-	Зам.	33-23		08.23	5/2020ЕИ-ОЗС1-СР				Лист
												4
		Изм.	Кол.уч.	Лист	№ док.	Подпись	Дата					

6.1.2.113	5/2020ЕИ-ОЗС1.2.113	Книга 113. Корпус № 5023А	Изм.2
6.1.2.114	5/2020ЕИ-ОЗС1.2.114	Книга 114. Корпус № 13В Материально-технический склад с рамп.	Изм.2
6.1.2.114.1	5/2020ЕИ-ОЗС1.2.114.1	Книга 114.1. Склад	Изм.1 (нов.)
6.1.2.116	5/2020ЕИ-ОЗС1.2.116	Книга 116. Нежилое здание (Корпус 13Б)	Изм.2
6.1.2.117	5/2020ЕИ-ОЗС1.2.117	Книга 117. Нежилое здание (Корпус 13 А)	Изм.2
6.1.2.118	5/2020ЕИ-ОЗС1.2.118	Книга 118. Сооружение (Корпус 50а)	Изм.2
6.1.2.119	5/2020ЕИ-ОЗС1.2.119	Книга 119. Корпус 5015 производства ЭХГ (Азотная станция)	Изм.2
6.1.2.120	5/2020ЕИ-ОЗС1.2.120	Книга 120. Газоспасательная станция корпус 5028	Изм.2
6.1.2.121	5/2020ЕИ-ОЗС1.2.121	Книга 121. Корпус 5040, 3-я проходная	Изм.2
6.1.2.122	5/2020ЕИ-ОЗС1.2.122	Книга 122. Корпус 5014 производства ЭХГ (насосная станция подкачки)	Изм.2
6.1.2.124	5/2020ЕИ-ОЗС1.2.124	Книга 124. Подстанция -75 ЗРУ-6 кв Корпус 137А	Изм.2
6.1.2.125	5/2020ЕИ-ОЗС1.2.125	Книга 125. Корпус 137 Б,В,Г Пр-ва ЭХГ (подстанция)	Изм.2
6.1.2.130	5/2020ЕИ-ОЗС1.2.130	Книга 130. Сооружение	Изм.1
6.1.2.131	5/2020ЕИ-ОЗС1.2.131	Книга 131. Сооружение	Изм.1
6.1.2.132	5/2020ЕИ-ОЗС1.2.132	Книга 132. Корпус 2302-А	Изм.2
6.1.2.132а	5/2020ЕИ-ОЗС1.2.132а	Книга 132а. Нежилое здание	Изм.2
6.1.2.134	5/2020ЕИ-ОЗС1.2.134	Книга 134. Корпус 28 (Заводоуправление производства №1)	Изм.2
6.1.2.135	5/2020ЕИ-ОЗС1.2.135	Книга 135. Нежилое здание	Изм.2
6.1.2.136	5/2020ЕИ-ОЗС1.2.136	Книга 136. Ремонтно-механический цех (Корпус 66)	Изм.2
6.1.2.139	5/2020ЕИ-ОЗС1.2.139	Книга 139. Нежилое здание (Корпус 123)	Изм.2
6.1.2.139.1	5/2020ЕИ-ОЗС1.2.139.1	Книга 139.1. Пандус ЗП-21 ж/б, металлический навес, насосная ЗП-20 с подземной частью	Изм.1 (нов.)
6.1.2.140	5/2020ЕИ-ОЗС1.2.140	Книга 140. Здание служб завода 7 (Корпус 115)	Изм.2
6.1.2.140а	5/2020ЕИ-ОЗС1.2.140а	Книга 140а. Бомбоубежище	Изм.2
6.1.2.141	5/2020ЕИ-ОЗС1.2.141	Книга 141. Корпус 23 здание для производства полиэтиленовой тары	Изм.2
6.1.2.142	5/2020ЕИ-ОЗС1.2.142	Книга 142. Здание цеха 21	Изм.2
6.1.2.142а	5/2020ЕИ-ОЗС1.2.142а	Книга 142а. Нежилое здание	Изм.2
6.1.2.143	5/2020ЕИ-ОЗС1.2.143	Книга 143. Корпус 74 производство скипидара, разбавителя, автоочистителя	Изм.2
6.1.2.144	5/2020ЕИ-ОЗС1.2.144	Книга 144. Корпус 22 здание производства полиэтиленовой пленки	Изм.2
6.1.2.145	5/2020ЕИ-ОЗС1.2.145	Книга 145. Нежилое 4328 подстанция	Изм.2
6.1.2.146	5/2020ЕИ-ОЗС1.2.146	Книга 146. Здание (Корпус 5013)	Изм.2
6.1.2.147	5/2020ЕИ-ОЗС1.2.147	Книга 147. Сооружение (Железобетонные емкости) Корпус 5041	Изм.2
6.1.2.150	5/2020ЕИ-ОЗС1.2.150	Книга 150. Нежилое здание (Корпус ПН-4 производства пеноплена, изделий из пластмасс)	Изм.2
6.1.2.151	5/2020ЕИ-ОЗС1.2.151	Книга 151. Нежилое здание ПМХ-4	Изм.2
6.1.2.151.1	5/2020ЕИ-ОЗС1.2.151.1	Книга 151.1. Обечайка резервуаров Р-1, Р-2 ж/б, подземные	Изм.1 (нов.)
6.1.2.151.2	5/2020ЕИ-ОЗС1.2.151.2	Книга 151.2. Ложементы РСГ, каре резервуарного парка	Изм.1 (нов.)
6.1.2.152	5/2020ЕИ-ОЗС1.2.152	Книга 152. Нежилое здание (Корпус 0805)	Изм.2
6.1.2.153	5/2020ЕИ-ОЗС1.2.153	Книга 153. Корпус 0806	Изм.2
6.1.2.153а	5/2020ЕИ-ОЗС1.2.153а	Книга 153а. Железобетонная конструкция (Корпус 0806)	Изм.1

Инв. № подл.	Подп. и дата	Взам. инв. №									
			2	-	Зам.	33-23		08.23	5/2020ЕИ-ОЗС1-СР		Лист
			Изм.	Кол.уч.	Лист	№ док.	Подпись	Дата	5		
			6.1.2.153a.1	5/2020ЕИ-ОЗС1.2.153a.1	Книга 153a.1. Фундаменты от каркаса здания				Изм.1 (нов.)		
			6.1.2.153.1	5/2020ЕИ-ОЗС1.2.153.1	Книга 153.1. Трубы вентиляционные Тр-1, Тр-2				Изм.1 (нов.)		
			6.1.2.153.2	5/2020ЕИ-ОЗС1.2.153.2	Книга 153.2. Ложементы РСГ				Изм.1 (нов.)		
			6.1.2.154	5/2020ЕИ-ОЗС1.2.154	Книга 154. Нежилое здание (Корпус 0806)				Изм.2		
			6.1.2.154.1	5/2020ЕИ-ОЗС1.2.154.1	Книга 154.1. Каре парка резервуаров, фундаменты монолитные ж/б				Изм.1 (нов.)		
			6.1.2.157	5/2020ЕИ-ОЗС1.2.157	Книга 157. Корпус 4017/2 производства РУ				Изм.2		
			6.1.2.158	5/2020ЕИ-ОЗС1.2.158	Книга 158. Корпус 4018 производство РУ				Изм.2		
			6.1.2.158a	5/2020ЕИ-ОЗС1.2.158a	Книга 158a. Проходная №ба (Корпус 4026)				Изм.2		
			6.1.2.159	5/2020ЕИ-ОЗС1.2.159	Книга 159. Корпус 4018 А				Изм.2		
			6.1.2.160	5/2020ЕИ-ОЗС1.2.160	Книга 160. Корпус 4017 А п/ст 23				Изм.2		
			6.1.2.178	5/2020ЕИ-ОЗС1.2.178	Книга 178. Корпус 4016				Изм.2		
			6.1.2.180	5/2020ЕИ-ОЗС1.2.180	Книга 180. Корпус 4001				Изм.2		
			6.1.2.187	5/2020ЕИ-ОЗС1.2.187	Книга 187. Корпус 4002-14				Изм.2		
			6.1.2.187.1	5/2020ЕИ-ОЗС1.2.187.1	Книга 187.1. Пункт обогрева ОП				Изм.1 (нов.)		
			6.1.2.188	5/2020ЕИ-ОЗС1.2.188	Книга 188. Корпус 4000 производства РУ				Изм.2		
			6.1.2.189	5/2020ЕИ-ОЗС1.2.189	Книга 189. Нежилое здание (Корпус 4020 производства РУ)				Изм.2		
			6.1.2.192	5/2020ЕИ-ОЗС1.2.192	Книга 192. Корпус 4022 (Цех наполнения кислородных баллонов)				Изм.2		
			6.1.2.193	5/2020ЕИ-ОЗС1.2.193	Книга 193. Корпус 3730,3719,3719А,3730Б				Изм.2		
			6.1.2.194	5/2020ЕИ-ОЗС1.2.194	Книга 194. Корпус очистки и наполнения баллонов корпус 4025				Изм.2		
			6.1.2.195	5/2020ЕИ-ОЗС1.2.195	Книга 195. Корпус производства кислорода 4021				Изм.2		
			6.1.2.198	5/2020ЕИ-ОЗС1.2.198	Книга 198. Корпус 113				Изм.2		
			6.1.2.203	5/2020ЕИ-ОЗС1.2.203	Книга 203. Здание одноэтажное корпус 3714				Изм.2		
			6.1.2.204	5/2020ЕИ-ОЗС1.2.204	Книга 204. Здание одноэтажное (Корпус 1102)				Изм.2		
			6.1.2.205	5/2020ЕИ-ОЗС1.2.205	Книга 205. Цех КИПиА корпус 3302				Изм.2		
			6.1.2.206	5/2020ЕИ-ОЗС1.2.206	Книга 206. Корпус 1101 Административно-бытовой				Изм.2		
			6.1.2.207	5/2020ЕИ-ОЗС1.2.207	Книга 207. Нежилое 3-этажное, кирпичное, с подвалом, с мансардным этажом здание - Здание 3-х этажное с подвалом (Корпус 4323)				Изм.2		
			6.1.2.208	5/2020ЕИ-ОЗС1.2.208	Книга 208. Здание цеха КИПиА корпус 3301				Изм.2		
			6.1.2.208a	5/2020ЕИ-ОЗС1.2.208a	Книга 208a. Бомбоубежище				Изм.2		
			6.1.2.214a	5/2020ЕИ-ОЗС1.2.214a	Книга 214a. Нежилое здание				Изм.2		
			6.1.2.218	5/2020ЕИ-ОЗС1.2.218	Книга 218. Корпус 2202Б-осушка хлора				Изм.2		
			6.1.2.218a	5/2020ЕИ-ОЗС1.2.218a	Книга 218a. Корпус 2202 АБВ кауст. соды				Изм.1		
			6.1.2.220	5/2020ЕИ-ОЗС1.2.220	Книга 220. Корпус 77 (Электроремонтный цех)				Изм.2		
			6.1.2.221	5/2020ЕИ-ОЗС1.2.221	Книга 221. Корпус 2205 Каустическая сода				Изм.2		
			6.1.2.222	5/2020ЕИ-ОЗС1.2.222	Книга 222. Корпус 2204 в вход в компл. кауст. соды				Изм.2		
			6.1.2.223	5/2020ЕИ-ОЗС1.2.223	Книга 223. Корпус 2204 по ремонту и сборке электролизеров				Изм.2		
			6.1.2.224	5/2020ЕИ-ОЗС1.2.224	Книга 224. Корпус 2716 (2216) Склад серной кислоты				Изм.2		
			6.1.2.225	5/2020ЕИ-ОЗС1.2.225	Книга 225. Корпус 2301, 2301А Каустическая сода				Изм.2		
			6.1.2.226	5/2020ЕИ-ОЗС1.2.226	Книга 226. Корпус 2303 Каустическая сода				Изм.2		
			6.1.2.227	5/2020ЕИ-ОЗС1.2.227	Книга 227. Здание склада каустика-корпус 2302				Изм.2		

Инв. № подл.	Подп. и дата	Взам. инв. №	6.1.2.228	5/2020ЕИ-ОЗС1.2.228	Книга 228. Этажерка Корпус 2708 - сооружение, состоящее из надземной этажерки с железобетонным каркасом и железобетонными плитами перекрытия	Изм.2	
			6.1.2.229	5/2020ЕИ-ОЗС1.2.229	Книга 229. Здание производства и хранения жидкого хлора. Корпус 2708	Изм.2	
			6.1.2.229.1	5/2020ЕИ-ОЗС1.2.229.1	Книга 229.1.Пункты обогрева ОП1, ОП2	Изм.1 (нов.)	
			6.1.2.230	5/2020ЕИ-ОЗС1.2.230	Книга 230. Корпус 2201А вход в объект каустической соды	Изм.2	
			6.1.2.231	5/2020ЕИ-ОЗС1.2.231	Книга 231. Здание испарения жидкого хлора, компр. воздуха (Корпус 2701)	Изм.2	
			6.1.2.231а	5/2020ЕИ-ОЗС1.2.231а	Книга 231а. Нежилое здание	Изм.2	
			6.1.2.236	5/2020ЕИ-ОЗС1.2.236	Книга 236. Электролаборатория КС-135	Изм.2	
			6.1.2.236а	5/2020ЕИ-ОЗС1.2.236а	Книга 236а. Корпус 5007 ж.д. проезд, пост на 1-го дежурного – 1-этажное кирпичное здание (Корпус 2701)	Изм.2	
			6.1.2.236б	5/2020ЕИ-ОЗС1.2.236б	Книга 236б. Нежилое здание	Изм.2	
			6.1.2.238	5/2020ЕИ-ОЗС1.2.238	Книга 238. Нежилое 1-этажное,кирпичное здание - Корпус 125 Базовая радиоизотопная лаборатория	Изм.2	
			6.1.2.239	5/2020ЕИ-ОЗС1.2.239	Книга 239. Корпус 124 производство перекиси водорода хранение продукта	Изм.2	
			6.1.2.240	5/2020ЕИ-ОЗС1.2.240	Книга 240. Здание пожарного поста на 2 а/м (Корпус 75)	Изм.2	
			6.1.2.241	5/2020ЕИ-ОЗС1.2.241	Книга 241. Мастерская по изготовлению графитных анодов (Корпус 140)	Изм.2	
			6.1.2.242	5/2020ЕИ-ОЗС1.2.242	Книга 242. Механическая мастерская (Корпус 60)	Изм.2	
			6.1.2.243	5/2020ЕИ-ОЗС1.2.243	Книга 243. Материальный склад №1 Б-5 (Корпус 33)	Изм.2	
			6.1.2.243.1	5/2020ЕИ-ОЗС1.2.243.1	Книга 243.1. Металлический склад	Изм.1 (нов.)	
			6.1.2.244	5/2020ЕИ-ОЗС1.2.244	Книга 244. Корпус 61 Корпус литейного механического цеха	Изм.2	
			6.1.2.245	5/2020ЕИ-ОЗС1.2.245	Книга 245. Корпус 90. Материально-технический склад с рампой	Изм.2	
			6.1.2.246	5/2020ЕИ-ОЗС1.2.246	Книга 246. Корпус 89 матер. технич. склад без рампы	Изм.2	
			6.1.2.246а	5/2020ЕИ-ОЗС1.2.246а	Книга 246а. Нежилое здание	Изм.2	
			6.1.2.247	5/2020ЕИ-ОЗС1.2.247	Книга 247. Котельно-кузнечный цех (Корпус 63)	Изм.2	
			6.1.2.248	5/2020ЕИ-ОЗС1.2.248	Книга 248. Корпус 62 Корпус модельного отделения	Изм.2	
			6.1.2.249	5/2020ЕИ-ОЗС1.2.249	Книга 249. Корпус 122 производство перекиси водорода	Изм.2	
			6.1.2.255	5/2020ЕИ-ОЗС1.2.255	Книга 255. Корпус 3715, 3716, 3716А, вход в объект ЦВК	Изм.2	
			6.1.2.255а	5/2020ЕИ-ОЗС1.2.255а	Книга 255а. Бомбоубежище	Изм.2	
			6.1.2.256	5/2020ЕИ-ОЗС1.2.256	Книга 256. Складской корпус 3606	Изм.2	
			6.1.2.257	5/2020ЕИ-ОЗС1.2.257	Книга 257. Корпус 3604	Изм.2	
			6.1.2.258	5/2020ЕИ-ОЗС1.2.258	Книга 258. Корпус 3716	Изм.2	
			6.1.2.259	5/2020ЕИ-ОЗС1.2.259	Книга 259. Корпус 3716а	Изм.2	
			6.1.2.260	5/2020ЕИ-ОЗС1.2.260	Книга 260. Корпус 4330 (Корпус 4330в)	Изм.2	
			6.1.2.261	5/2020ЕИ-ОЗС1.2.261	Книга 261. Корпус 4330 (Корпус 4330б)	Изм.2	
			6.1.2.262	5/2020ЕИ-ОЗС1.2.262	Книга 262. Нежилое здание Корпус 4330 (Корпус 4330а)	Изм.2	
			6.1.2.265	5/2020ЕИ-ОЗС1.2.265	Книга 265. Корпус 2102 производство каустика и хлора	Изм.2	
2	-	Зам.	33-23		08.23	5/2020ЕИ-ОЗС1-СР	Лист
							6
Изм.	Кол.уч.	Лист	№док.	Подпись	Дата		

Инв. № подл.	Подп. и дата	Взам. инв. №							Книга 299. Корпус 96А, производство гидрофобизирующих жидкостей	Изм.2	
									Книга 300. Корпус 95 пр-во х/метила, эфира, ОКК (З-ДЗ)	Изм.2	
									Книга 300.1. Пункт управления ж/д путями	Изм.1 (нов.)	
									Книга 301. Корпус 98А служебно-бытовой завод №3	Изм.2	
									Книга 302. Корпус 98 служебно-бытовой	Изм.2	
									Книга 303. Корпус 92 производство лаков КО-815 и КО-85	Изм.2	
									Книга 303.1. Контрфорс	Изм.1 (нов.)	
									Книга 303.2. Пункт обогрева ОП	Изм.1 (нов.)	
2		-	Зам.	33-23		08.23	5/2020ЕИ-ОЗС1-СР				Лист
											7
Изм.	Кол.уч.	Лист	№док.	Подпись	Дата						

6.1.2.265а	5/2020ЕИ-ОЗС1.2.265а	Книга 265а. Нежилое здание	Изм.2
6.1.2.265б	5/2020ЕИ-ОЗС1.2.265б	Книга 265б. Поддон с емкостями	Изм.2
6.1.2.266	5/2020ЕИ-ОЗС1.2.266	Книга 266. Здание для ремонта и испытания хлорн. цистерн	Изм.2
6.1.2.267	5/2020ЕИ-ОЗС1.2.267	Книга 267. Корпус антикоррозийного цеха со сварочным отделением (Корпус 3202)	Изм.2
6.1.2.268	5/2020ЕИ-ОЗС1.2.268	Книга 268. Корпус 0611	Изм.2
6.1.2.269	5/2020ЕИ-ОЗС1.2.269	Книга 269. Корпус 0610	Изм.2
6.1.2.269.1	5/2020ЕИ-ОЗС1.2.269.1	Книга 269.1 Пункт обогрева ОП	Изм.1 (нов.)
6.1.2.270	5/2020ЕИ-ОЗС1.2.270	Книга 270. Нежилое кирпичное здание смешанной этажности (1-3 этажа), корпуса 1210.	Изм.2
6.1.2.271	5/2020ЕИ-ОЗС1.2.271	Книга 271. Склад жидкого хлора корпус 2710	Изм.2
6.1.2.272	5/2020ЕИ-ОЗС1.2.272	Книга 272. Здание подготовки и разлива жидкого хлора	Изм.2
6.1.2.272а	5/2020ЕИ-ОЗС1.2.272а	Книга 272а. Нежилое здание	Изм.2
6.1.2.273	5/2020ЕИ-ОЗС1.2.273	Книга 273. Корпус 2711 Разлив жидкого хлора в тару	Изм.2
6.1.2.273а	5/2020ЕИ-ОЗС1.2.273а	Книга 273а. Навес	Изм.2
6.1.2.274	5/2020ЕИ-ОЗС1.2.274	Книга 274. Здание ремонтно-механического цеха корпус 3510	Изм.2
6.1.2.275	5/2020ЕИ-ОЗС1.2.275	Книга 275. Корпус 3508 служебн. бытовой корпус	Изм.2
6.1.2.277	5/2020ЕИ-ОЗС1.2.277	Книга 277. Здание одноэтажное. Корпус 3601 обор. освещ.	Изм.2
6.1.2.278	5/2020ЕИ-ОЗС1.2.278	Книга 278. Корпус 3603	Изм.2
6.1.2.279	5/2020ЕИ-ОЗС1.2.279	Книга 279. Здание 3001 Производство дефолианта	Изм.2
6.1.2.280	5/2020ЕИ-ОЗС1.2.280	Книга 280. Корпус № 2705	Изм.2
6.1.2.281	5/2020ЕИ-ОЗС1.2.281	Книга 281. Производство гипохлорида кальция. Административно-бытовой корпус (Корпус 2801)	Изм.2
6.1.2.282	5/2020ЕИ-ОЗС1.2.282	Книга 282. Корпус 3423	Изм.2
6.1.2.285	5/2020ЕИ-ОЗС1.2.285	Книга 285. Корпус 2501	Изм.2
6.1.2.286	5/2020ЕИ-ОЗС1.2.286	Книга 286. Бомбоубежище (Корпус 3426)	Изм.2
6.1.2.291	5/2020ЕИ-ОЗС1.2.291	Книга 291. Корпус 2602.1	Изм.2
6.1.2.294	5/2020ЕИ-ОЗС1.2.294	Книга 294. Корпус 6005	Изм.2
6.1.2.297	5/2020ЕИ-ОЗС1.2.297	Книга 297. Корпус 94 метилэтилхлорсиланов завод №3	Изм.2
6.1.2.297а	5/2020ЕИ-ОЗС1.2.297а	Книга 297а. Сооружение (Корпус 94 В)	Изм.2
6.1.2.297б	5/2020ЕИ-ОЗС1.2.297б	Книга 297б. Нежилое здание	Изм.2
6.1.2.299	5/2020ЕИ-ОЗС1.2.299	Книга 299. Корпус 96А, производство гидрофобизирующих жидкостей	Изм.2
6.1.2.300	5/2020ЕИ-ОЗС1.2.300	Книга 300. Корпус 95 пр-во х/метила, эфира, ОКК (З-ДЗ)	Изм.2
6.1.2.300.1	5/2020ЕИ-ОЗС1.2.300.1	Книга 300.1. Пункт управления ж/д путями	Изм.1 (нов.)
6.1.2.301	5/2020ЕИ-ОЗС1.2.301	Книга 301. Корпус 98А служебно-бытовой завод №3	Изм.2
6.1.2.302	5/2020ЕИ-ОЗС1.2.302	Книга 302. Корпус 98 служебно-бытовой	Изм.2
6.1.2.303	5/2020ЕИ-ОЗС1.2.303	Книга 303. Корпус 92 производство лаков КО-815 и КО-85	Изм.2
6.1.2.303.1	5/2020ЕИ-ОЗС1.2.303.1	Книга 303.1. Контрфорс	Изм.1 (нов.)
6.1.2.303.2	5/2020ЕИ-ОЗС1.2.303.2	Книга 303.2. Пункт обогрева ОП	Изм.1 (нов.)

Взам. инв. №		6.1.2.349						5/2020ЕИ-ОЗС1.2.349	Книга 349. Корпус 4045	Изм.2
		6.1.2.349.1						5/2020ЕИ-ОЗС1.2.349.1	Книга 349.1 Пункты обогрева ОП1, ОП2	Изм.1 (нов.)
		6.1.2.356						5/2020ЕИ-ОЗС1.2.356	Книга 356. Нежилое здание	
		6.1.2.359						5/2020ЕИ-ОЗС1.2.359	Книга 359. Нежилое здание	Изм.2
		6.1.2.359a						5/2020ЕИ-ОЗС1.2.359a	Книга 359a. Нежилое здание	Изм.1
		6.1.2.385						5/2020ЕИ-ОЗС1.2.385	Книга 385. Дымовая труба - железобетонное сооружение высотой 120м с зольным бункером, лестницей, грозозащитой (Корпус ПК-10)	Изм.2
		6.1.2.395						5/2020ЕИ-ОЗС1.2.395	Книга 395. Склад отработанной серной кислоты (Корпус 06106)	Изм.2
		6.1.2.396						5/2020ЕИ-ОЗС1.2.396	Книга 396. Склад соляной к-ты (Корпус 1210А)	Изм.1
		6.1.2.399						5/2020ЕИ-ОЗС1.2.399	Книга 399. Корпус ПК-7 - здание смешанной этажности (1,2,6 этажное)	Изм.2
		6.1.2.400						5/2020ЕИ-ОЗС1.2.400	Книга 400. Корпус 5021 А	Изм.2
Инв. № подл.								5/2020ЕИ-ОЗС1-СР	Лист	
		2	-	Зам.	33-23		08.23			
		Изм.	Кол.уч.	Лист	№док.	Подпись	Дата		8	

Инв. № подл.	Подп. и дата	Взам. инв. №							Этажерки со стальным каркасом и металлическим перекрытием		
			6.1.2.460						5/2020ЕИ-ОЗС1.2.460	Книга 460. Труба вентиляционная - кирпичное сооружение высотой 51.5 м, d=4.36м с лестницей и грозозащитой	Изм.2
			6.1.2.461						5/2020ЕИ-ОЗС1.2.461	Книга 461. Насосная станция для перекачки конденсата	Изм.2
			6.1.2.462						5/2020ЕИ-ОЗС1.2.462	Книга 462. Корпус 3202. Материальный склад антикоррозийного цеха	Изм.2
			6.1.2.463						5/2020ЕИ-ОЗС1.2.463	Книга 463. Производственный корпус 3701	Изм.2
			6.1.2.464						5/2020ЕИ-ОЗС1.2.464	Книга 464. Пожарное депо на 5 машин. Корпус 4311	Изм.2
			6.1.2.464а						5/2020ЕИ-ОЗС1.2.464а	Книга 464а. Нежилое здание	Изм.2
			6.1.2.465						5/2020ЕИ-ОЗС1.2.465	Книга 465. Корпус 4311 А - одноэтажное, кирпичное здание	Изм.2
			6.1.2.467						5/2020ЕИ-ОЗС1.2.467	Книга 467. Корпус 5005	Изм.2
			6.1.2.471						5/2020ЕИ-ОЗС1.2.471	Книга 471. Нежилое здание. Проходной пункт территория завода №1	Изм.1; 2
2		-	Зам.	33-23		08.23	5/2020ЕИ-ОЗС1-СР			Лист	
										9	
Изм.	Кол.уч.	Лист	№док.	Подпись	Дата						

6.1.2.400.1	5/2020ЕИ-ОЗС1.2.400.1	Книга 400.1. Цоколь здания	Изм.1 (нов.)
6.1.2.402	5/2020ЕИ-ОЗС1.2.402	Книга 402. Нежилое 5-этажное, смешанной конструкции - кирпичное, шатра из армопенобетонных плит здание - здание дробления и сортировки извести ПК-3 с галереей между корпусами ПК-3 и ПК-5	Изм.2
6.1.2.403	5/2020ЕИ-ОЗС1.2.403	Книга 403. Нежилое здание (Корпус 5032)	Изм.1
6.1.2.403.1	5/2020ЕИ-ОЗС1.2.403.1	Книга 403.1. Фундаменты от каркаса здания	Изм.1 (нов.)
6.1.2.403а	5/2020ЕИ-ОЗС1.2.403а	Книга 403а. Нежилое здание	Изм.2
6.1.2.403б	5/2020ЕИ-ОЗС1.2.403б	Книга 403б. Нежилое здание	Изм.2
6.1.2.404	5/2020ЕИ-ОЗС1.2.404	Книга 404. Проходная (Корпус 4305)	Изм.2
6.1.2.404а	5/2020ЕИ-ОЗС1.2.404а	Книга 404а. Нежилое здание (Корпус 5024)	Изм.2
6.1.2.404б	5/2020ЕИ-ОЗС1.2.404б	Книга 404б. Нежилое здание (Корпус 5024)	Изм.1
6.1.2.404б.1	5/2020ЕИ-ОЗС1.2.404б.1	Книга 404б.1. Фундаменты от каркаса здания	Изм.1 (нов.)
6.1.2.405а	5/2020ЕИ-ОЗС1.2.405а	Книга 405а. Бетонная площадка	Изм.1
6.1.2.405а.1	5/2020ЕИ-ОЗС1.2.405а.1	Книга 405а.1. Фундамент здания. Камера подземная ж/б	Изм.1 (нов.)
6.1.2.405б	5/2020ЕИ-ОЗС1.2.405б	Книга 405б. Нежилое здание Помещение насосной опытной установки размещения отходов производства эпихлоргидрина в подземной соляной камере рассолопромысла	Изм.2
6.1.2.405в	5/2020ЕИ-ОЗС1.2.405в	Книга 405в.	Изм.1 (нов.)
6.1.2.405г.1	5/2020ЕИ-ОЗС1.2.405г.1	Книга 405г.1. Камера подземная	Изм.1 (нов.)
6.1.2.405г.2	5/2020ЕИ-ОЗС1.2.405г.2	Книга 405г.2. Фундамент подземный ж/б	Изм.1 (нов.)
6.1.2.405д	5/2020ЕИ-ОЗС1.2.405д	Книга 405д.	Изм.1
6.1.2.405е	5/2020ЕИ-ОЗС1.2.405е	Книга 405е.	Изм.1
6.1.2.405ж	5/2020ЕИ-ОЗС1.2.405ж	Книга 405ж. Нежилое здание. Насосная рассолпромысла.	Изм.2
6.1.2.414	5/2020ЕИ-ОЗС1.2.414	Книга 414. Отделение 4044 корпуса 4017/2 (склады)	Изм.2
6.1.2.456	5/2020ЕИ-ОЗС1.2.456	Книга 456. Корпус 2706	Изм.2
6.1.2.457	5/2020ЕИ-ОЗС1.2.457	Книга 457. Нежилое здание	Изм.2
6.1.2.458	5/2020ЕИ-ОЗС1.2.458	Книга 458. Труба вентиляционная - кирпичное сооружение высотой 51.5 м, d=4.36м с лестницей и грозозащитой (Корпус 2201А)	Изм.2
6.1.2.459	5/2020ЕИ-ОЗС1.2.459	Книга 459. Этажерка корпус 2704 - сооружение, состоящее из надземной металлической этажерки со стальным каркасом и металлическим перекрытием	Изм.2
6.1.2.460	5/2020ЕИ-ОЗС1.2.460	Книга 460. Труба вентиляционная - кирпичное сооружение высотой 51.5 м, d=4.36м с лестницей и грозозащитой	Изм.2
6.1.2.461	5/2020ЕИ-ОЗС1.2.461	Книга 461. Насосная станция для перекачки конденсата	Изм.2
6.1.2.462	5/2020ЕИ-ОЗС1.2.462	Книга 462. Корпус 3202. Материальный склад антикоррозийного цеха	Изм.2
6.1.2.463	5/2020ЕИ-ОЗС1.2.463	Книга 463. Производственный корпус 3701	Изм.2
6.1.2.464	5/2020ЕИ-ОЗС1.2.464	Книга 464. Пожарное депо на 5 машин. Корпус 4311	Изм.2
6.1.2.464а	5/2020ЕИ-ОЗС1.2.464а	Книга 464а. Нежилое здание	Изм.2
6.1.2.465	5/2020ЕИ-ОЗС1.2.465	Книга 465. Корпус 4311 А - одноэтажное, кирпичное здание	Изм.2
6.1.2.467	5/2020ЕИ-ОЗС1.2.467	Книга 467. Корпус 5005	Изм.2
6.1.2.471	5/2020ЕИ-ОЗС1.2.471	Книга 471. Нежилое здание. Проходной пункт территория завода №1	Изм.1; 2

6.1.2.473	5/2020ЕИ-ОЗС1.2.473	Книга 473. Градирня деревянная 2-х секционная (Корпус 051а, 051б)	Изм.2
6.1.2.478	5/2020ЕИ-ОЗС1.2.478	Книга 478. Нежилое здание	Изм.1; 2
6.1.2.479	5/2020ЕИ-ОЗС1.2.479	Книга 479. Нежилое здание	Изм.2
6.1.2.480	5/2020ЕИ-ОЗС1.2.480	Книга 480. Нежилое 1-этажное, кирпичное здание - Насосная станция осветленной воды	Изм.1
6.1.2.481	5/2020ЕИ-ОЗС1.2.481	Книга 481. Нежилое здание. Азотный газгольдер (Корпус 1605)	Изм.2
6.1.2.482	5/2020ЕИ-ОЗС1.2.482	Книга 482. Цистерна (Корпус 5035)	Изм.1
6.1.2.484	5/2020ЕИ-ОЗС1.2.484	Книга 484. Корпус 3428 и инженерный коммуникации (бомбоубежище)	Изм.2
6.1.2.486	5/2020ЕИ-ОЗС1.2.486	Книга 486. Резервуар очищенной воды (Корпус 3713)	Изм.2
6.1.2.486.1	5/2020ЕИ-ОЗС1.2.486.1	Книга 486.1. Камеры Е1, Е2 подземные, ж/б	Изм.1 (Нов.)
6.1.2.488	5/2020ЕИ-ОЗС1.2.488	Книга 488. Корпус 2702	Изм.1
6.1.2.490	5/2020ЕИ-ОЗС1.2.490	Книга 490. Нежилое здание (Корпус 3504)	Изм.2
6.1.2.495	5/2020ЕИ-ОЗС1.2.495	Книга 495. Корпус ИТМ 3422 (бомбоубежище)	Изм.1
6.1.2.496	5/2020ЕИ-ОЗС1.2.496	Книга 496. Ресиверы (Корпус 5012)	Изм.1
6.1.2.497	5/2020ЕИ-ОЗС1.2.497	Книга 497. Ресиверы (Корпус 5015А)	Изм.1
6.1.2.499	5/2020ЕИ-ОЗС1.2.499	Книга 499. Корпус 1	Изм.1
6.1.2.500	5/2020ЕИ-ОЗС1.2.500	Книга 500. Корпус 11	Изм.1
6.1.2.501	5/2020ЕИ-ОЗС1.2.501	Книга 501. Корпус 72	Изм.1
6.1.2.502	5/2020ЕИ-ОЗС1.2.502	Книга 502. Корпус 55	Изм.1
6.1.2.503	5/2020ЕИ-ОЗС1.2.503	Книга 503. Фабрика-кухня (Корпус 4307)	Изм.1
6.1.2.504	5/2020ЕИ-ОЗС1.2.504	Книга 504. Корпус 5008 (факел) пр-во ЭХГ	Изм.1
6.1.2.505	5/2020ЕИ-ОЗС1.2.505	Книга 505. Ёмкость (Корпус 2712)	Изм.1
6.1.2.506	5/2020ЕИ-ОЗС1.2.506	Книга 506. Столовая № 19 (Корпус 4312)	Изм.2
6.1.2.507	5/2020ЕИ-ОЗС1.2.507	Книга 507. Корпус 127/1	Изм.1
6.1.2.508	5/2020ЕИ-ОЗС1.2.508	Книга 508. Строения и сооружения КОС-1	Изм.1
6.1.2.509	5/2020ЕИ-ОЗС1.2.509	Книга 509. Строения и сооружения КОС-2	Изм.1
6.1.2.514	5/2020ЕИ-ОЗС1.2.514	Книга 514. Станция нейтрализации	Изм.1
6.1.2.515	5/2020ЕИ-ОЗС1.2.515	Книга 515. Эстакады	Изм.1
6.1.2.516	5/2020ЕИ-ОЗС1.2.516	Книга 516. Автомобильные дороги	Изм.1
6.1.2.517	5/2020ЕИ-ОЗС1.2.517	Книга 517. Железнодорожные пути	Изм.1
6.1.2.518	5/2020ЕИ-ОЗС1.2.518	Книга 518. Бомбоубежище	Изм.1
6.1.2.519	5/2020ЕИ-ОЗС1.2.519	Книга 519. Объект недвижимости незавершенный строительством. Реконструкция производства жидкого хлора (Корпус 2714)	Изм.2
6.1.2.519.1	5/2020ЕИ-ОЗС1.2.519.1	Книга 519.1. Каре резервуарного парка, монолитные фундаменты	Изм.1 (Нов.)
6.1.2.3606	5/2020ЕИ-ОЗС1.2.3606	Книга 3606. Трансформаторная подстанция (Корпус 3606)	Изм.1 (Нов.)

																																																																																																																																																																																																																																																																																																																																																																																																																																																																																																																																																																																																																																																																																																																																																																																																																																																																																																																																																																																																																																																																																																																																																																																																																																																																																																																																																																																																																																																																																																																																								</	
--	--	--	--	--	--	--	--	--	--	--	--	--	--	--	--	--	--	--	--	--	--	--	--	--	--	--	--	--	--	--	--	--	--	--	--	--	--	--	--	--	--	--	--	--	--	--	--	--	--	--	--	--	--	--	--	--	--	--	--	--	--	--	--	--	--	--	--	--	--	--	--	--	--	--	--	--	--	--	--	--	--	--	--	--	--	--	--	--	--	--	--	--	--	--	--	--	--	--	--	--	--	--	--	--	--	--	--	--	--	--	--	--	--	--	--	--	--	--	--	--	--	--	--	--	--	--	--	--	--	--	--	--	--	--	--	--	--	--	--	--	--	--	--	--	--	--	--	--	--	--	--	--	--	--	--	--	--	--	--	--	--	--	--	--	--	--	--	--	--	--	--	--	--	--	--	--	--	--	--	--	--	--	--	--	--	--	--	--	--	--	--	--	--	--	--	--	--	--	--	--	--	--	--	--	--	--	--	--	--	--	--	--	--	--	--	--	--	--	--	--	--	--	--	--	--	--	--	--	--	--	--	--	--	--	--	--	--	--	--	--	--	--	--	--	--	--	--	--	--	--	--	--	--	--	--	--	--	--	--	--	--	--	--	--	--	--	--	--	--	--	--	--	--	--	--	--	--	--	--	--	--	--	--	--	--	--	--	--	--	--	--	--	--	--	--	--	--	--	--	--	--	--	--	--	--	--	--	--	--	--	--	--	--	--	--	--	--	--	--	--	--	--	--	--	--	--	--	--	--	--	--	--	--	--	--	--	--	--	--	--	--	--	--	--	--	--	--	--	--	--	--	--	--	--	--	--	--	--	--	--	--	--	--	--	--	--	--	--	--	--	--	--	--	--	--	--	--	--	--	--	--	--	--	--	--	--	--	--	--	--	--	--	--	--	--	--	--	--	--	--	--	--	--	--	--	--	--	--	--	--	--	--	--	--	--	--	--	--	--	--	--	--	--	--	--	--	--	--	--	--	--	--	--	--	--	--	--	--	--	--	--	--	--	--	--	--	--	--	--	--	--	--	--	--	--	--	--	--	--	--	--	--	--	--	--	--	--	--	--	--	--	--	--	--	--	--	--	--	--	--	--	--	--	--	--	--	--	--	--	--	--	--	--	--	--	--	--	--	--	--	--	--	--	--	--	--	--	--	--	--	--	--	--	--	--	--	--	--	--	--	--	--	--	--	--	--	--	--	--	--	--	--	--	--	--	--	--	--	--	--	--	--	--	--	--	--	--	--	--	--	--	--	--	--	--	--	--	--	--	--	--	--	--	--	--	--	--	--	--	--	--	--	--	--	--	--	--	--	--	--	--	--	--	--	--	--	--	--	--	--	--	--	--	--	--	--	--	--	--	--	--	--	--	--	--	--	--	--	--	--	--	--	--	--	--	--	--	--	--	--	--	--	--	--	--	--	--	--	--	--	--	--	--	--	--	--	--	--	--	--	--	--	--	--	--	--	--	--	--	--	--	--	--	--	--	--	--	--	--	--	--	--	--	--	--	--	--	--	--	--	--	--	--	--	--	--	--	--	--	--	--	--	--	--	--	--	--	--	--	--	--	--	--	--	--	--	--	--	--	--	--	--	--	--	--	--	--	--	--	--	--	--	--	--	--	--	--	--	--	--	--	--	--	--	--	--	--	--	--	--	--	--	--	--	--	--	--	--	--	--	--	--	--	--	--	--	--	--	--	--	--	--	--	--	--	--	--	--	--	--	--	--	--	--	--	--	--	--	--	--	--	--	--	--	--	--	--	--	--	--	--	--	--	--	--	--	--	--	--	--	--	--	--	--	--	--	--	--	--	--	--	--	--	--	--	--	--	--	--	--	--	--	--	--	--	--	--	--	--	--	--	--	--	--	--	--	--	--	--	--	--	--	--	--	--	--	--	--	--	--	--	--	--	--	--	--	--	--	--	--	--	--	--	--	--	--	--	--	--	--	--	--	--	--	--	--	--	--	--	--	--	--	--	--	--	--	--	--	--	--	--	--	--	--	--	--	--	--	--	--	--	--	--	--	--	--	--	--	--	--	--	--	--	--	--	--	--	--	--	--	--	--	--	--	--	--	--	--	--	--	--	--	--	--	--	--	--	--	--	--	--	--	--	--	--	--	--	--	--	--	--	--	--	--	--	--	--	--	--	--	--	--	--	--	--	--	--	--	--	--	--	--	--	--	--	--	--	--	--	--	--	--	--	--	--	--	--	--	--	--	--	--	--	--	--	--	--	--	--	--	--	--	--	--	--	--	--	--	--	--	--	--	--	--	--	--	--	--	--	--	--	--	--	--	--	--	--	--	--	--	--	--	--	--	--	--	--	--	--	--	--	--	--	--	--	--	--	--	--	--	--	--	--	--	--	--	--	--	--	--	--	--	--	--	--	--	--	--	--	--	--	--	--	--	--	--	--	--	--	--	--	--	--	--	--	--	--	--	--	--	--	--	--	--	--	--	--	--	--	--	--	--	--	--	--	--	--	--	--	--	--	--	--	--	--	--	--	--	--	--	--	--	--	--	--	--	--	--	--	--	--	--	--	--	--	--	--	--	--	--	--	--	--	--	--	--	--	--	--	--	--	--	--	--	--	--	--	--	--	--	--	--	--	--	--	--	--	--	--	--	--	--	--	--	--	--	--	--	--	--	--	--	--	--	--	--	--	--	--	--	--	--	--	--	--	--	--	--	--	--	--	--	--	--	--	--	--	--	--	--	--	--	--	--	--	--	--	--	--	--	--	--	--	--	--	--	--	--	--	--	--	--	--	--	--	--	--	--	--	--	--	--	--	--	--	--	--	--	--	--	--	--	--	--	--	--	--	--	--	--	--	--	--	--	--	--	--	--	--	--	--	--	--	--	--	--	--	--	--	--	--	--	--	--	--	--	--	--	--	--	--	--	--	--	--	--	--	--	--	--	--	--	--	--	--	--	--	--	--	--	--	--	--	--	--	--	--	--	--	--	--	--	--	--	--	--	--	--	--	--	--	--	--	--	--	--	--	--	--	--	--	--	--	--	--	--	--	--	--	--	--	--	--	--	--	--	--	--	--	--	--	--	--	--	--	--	--	--	--	--	--	--	--	--	--	--	--	--	--	--	--	--	--	--	--	--	--	--	--	--	--	--	--	--	--	--	--	--	--	--	--	--	--	--	--	--	--	--	--	--	--	--	--	--	--	--	--	--	--	--	--	--	--	--	--	--	--	--	--	--	--	--	--	--	--	--	--	--	--	--	--	--	--	--	--	--	--	--	--	--	--	--	--	--	--	--	--	--	--	--	--	--	--	--	--	--	--	--	--	--	--	--	--	--	--	--	--	--	--	--	--	--	--	--	--	--	--	--	--	----	--

Обозначение	Наименование	Примечание
5/2020ЕИ-ОЗС1-СР	Состав раздела	4
5/2020ЕИ-ОЗС1.2.19-С	Содержание тома	13
5/2020ЕИ-ОЗС1.2.19-ТЧ	Пояснительная записка	14
5/2020ЕИ-ОЗС1.2.19-ТП	Текстовые приложения	
Приложение А	Материалы фотофиксации	17
Приложение Б	Выписка из ЕГРН	36
Приложение В	Объемы демонтажных работ	39
Приложение Г	Технический паспорт	41
Приложение Д	Заключение по обследованию технического состояния объекта	59
Приложение Е	Паспорт здания (сооружения)	61
5/2020ЕИ-ОЗС1.2.19-Г	Графические приложения	
5/2020ЕИ-ОЗС1.2.19-Г.1	Фасады	63
5/2020ЕИ-ОЗС1.2.19-Г.2	Позэтажные планы	64
5/2020ЕИ-ОЗС1.2.19-Г.3	Схема расположения объекта	65
5/2020ЕИ-ОЗС1.2.19-Г.4	Схема на демонтаж железобетонного фундамента с выемкой грунта в отвал	66

		Взам. инв. №			
		Подп. и дата			

1. ХАРАКТЕРИСТИКА ОБЪЕКТА ОБСЛЕДОВАНИЯ

Объемы работ:

Ведомость объемов работ представлена в таблице 1.

Таблица 1. Характеристика объекта

Виды работ	Единица измерения	Объёмы работ	Примечание
Обмерные работы (категория сложности работ - 1)			
1. Корпус ПХ-1 получение трихлорэтилена	-		Этажность: 4 этажа Высота здания: - Блок А – 8,0 м; - Блок Б – 24,11 м; - Блок В – 24,11 м; - Блок Г – 29,11 м. Строительный объем здания: 67662 м ³ . Категория сложности здания - 3.

В рамках работы выполнено обследование здания. Существующие здания и сооружения, подлежащие обследованию, расположены на территории ООО "Усольехимпром" в г. Усолье-Сибирское Иркутской области.

Площадь участка в границах обследования составляет 2200 га.

Корпус ПХ-1 получение трихлорэтилена

В настоящее время здание не эксплуатируется.

Общая длина здания (Блок А) в плане 15,00 м (оси 1-2). Ширина здания в осях Д-А – 24,84 м.

Общая длина здания (Блок Б) в плане 12,38 м (оси 2-3), 6,60 м (оси 4-5). Ширина в осях Д-А – 24,84 м, 20,00 м.

Общая длина здания (Блок В) в плане 31,09 м (оси 3-4), 12,50 м (оси 5-6). Ширина в осях А-Д – 24,84 м, в осях А-Г – 20,00 м.

Общая длина здания (Блок Г) в плане 62,97м (оси 2-6), 19,50 м (4-6). Ширина в осях Д-Е – 14,56 м, в осях Г-Д – 4,84 м.

Инв. № подл.	Подп. и дата	Взам. инв. №	Общая длина здания (Блок В) в плане 31,09 м (оси 3-4), 12,50 м (оси 5-6). Ширина в осях А-Д – 24,84 м, в осях А-Г – 20,00 м.							
			Общая длина здания (Блок Г) в плане 62,97м (оси 2-6), 19,50 м (4-6). Ширина в осях Д-Е – 14,56 м, в осях Г-Д – 4,84 м.							
							5/2020ЕИ-ОЗС1.2.19-ТЧ			
	Изм.	Кол.уч.	Лист	№док.	Подпись	Дата	Пояснительная записка			
	Разраб.		Шабалина			04.21				
	Проверил		Родик			04.21				
	ГИП		Беспалов			04.21				
Н.контр.		Мозговая			04.21					
						Стадия		Лист	Листов	
						П		1	3	
						ООО «Автодорпроект»				

2. РЕЗУЛЬТАТЫ ОБСЛЕДОВАНИЯ И ОЦЕНКА ТЕХНИЧЕСКОГО СОСТОЯНИЯ

Корпус ПХ-1 получение трихлорэтилена

Фундаменты. Имеются повреждения и деформации, свидетельствующие об исчерпании несущей способности и опасности обрушения, которые могут вызвать потерю устойчивости объекта. Техническое состояние оценивается, как аварийное.

Стены. Имеются повреждения и деформации, свидетельствующие об исчерпании несущей способности и опасности обрушения, которые могут вызвать потерю устойчивости объекта. Техническое состояние оценивается, как аварийное.

Кровля. Отслоение покрытия от основания. Техническое состояние оценивается как аварийное.

В здании присутствуют металлические конструкции, инженерные коммуникации – объем представлен приложении В.

3. ВЫВОДЫ И РЕКОМЕНДАЦИИ

На основании проведенного визуального обследования Корпуса ПХ-1 получение трихлорэтилена и прилегающей к нему территории, возможно сделать следующие выводы:

1. Техническое состояние строительных конструкций обследуемого здания отнесено к следующей категории: аварийное.

Таким образом, в проектной документации на проведение демонтажных работ, можно сделать выводы и разработать рекомендации по безопасным методам производства работ.

2. План земельного участка, с нанесением границ и местоположением обследуемого здания, представлен на листе «Схема расположения объекта» (5/2020ЕИ-ОЗС1.2.19-Г.3) настоящего тома.

3. В результате обмерных работ посчитаны объемы демонтажных работ, которые приведены в Приложении В настоящего тома.

4. Общие представления об обследуемых зданиях и сооружениях отражены в Приложении А настоящего тома.

4. ЗАКЛЮЧЕНИЕ

На основании анализа результатов обследования проведение ремонтно-восстановительных работ здания нецелесообразно.

Здание дальнейшей эксплуатации не подлежит.

Использование строительных конструкций в других целях недопустимо.

Инв. № подл.	Подп. и дата	Взам. инв. №							Лист	
			5/2020ЕИ-ОЗС1.2.19-ТЧ						3	
			Изм.	Кол.уч.	Лист	№док.	Подпись	Дата		

ПРИЛОЖЕНИЕ А. МАТЕРИАЛЫ ФОТОФИКСАЦИИ

Общий вид обследуемых зданий и сооружений отражен в материалах фотофиксации



Инв. № подл.	Подп. и дата	Взам. инв. №

Изм.	Кол.уч.	Лист	№ док.	Подпись	Дата

5/2020ЕИ-ОЗС1.2.19-ТП

Лист

1



Инв. № подл.	Подп. и дата	Взам. инв. №

Изм.	Кол.уч.	Лист	№док.	Подпись	Дата

5/2020ЕИ-ОЗС1.2.19-ТП

Лист
2



Инв. № подл.	Подп. и дата					Взам. инв. №				

Изм.	Кол.уч	Лист	№ док.	Подпись	Дата

5/2020ЕИ-ОЗС1.2.19-ТП

Лист
3



Инв. № подл.	Подп. и дата	Взам. инв. №

Изм.	Кол.уч	Лист	№ док.	Подпись	Дата

5/2020ЕИ-ОЗС1.2.19-ТП

Лист

4



Инв. № подл.	Подп. и дата	Взам. инв. №

Изм.	Кол.уч	Лист	№ док.	Подпись	Дата

5/2020ЕИ-ОЗС1.2.19-ТП

Лист
5

ПОЭТАЖНЫЕ ФОТОГРАФИИ



этаж 1

Инв. № подл.	Подп. и дата	Взам. инв. №

Изм.	Кол.уч	Лист	№ док.	Подпись	Дата

5/2020ЕИ-ОЗС1.2.19-ТП

Лист

6



этаж 1

Инв. № подл.	Подп. и дата					Взам. инв. №	
Изм.	Кол.уч	Лист	№ док.	Подпись	Дата	5/2020ЕИ-ОЗС1.2.19-ТП	
						Лист	
						7	



этаж 1

Инв. № подл.	Подп. и дата	Взам. инв. №

Изм.	Кол.уч	Лист	№ док.	Подпись	Дата

5/2020ЕИ-ОЗС1.2.19-ТП

Лист

8



этаж 1



этаж 1

Инв. № подл.	Взам. инв. №				
	Подп. и дата				

Изм.	Кол.уч	Лист	№ док.	Подпись	Дата

5/2020ЕИ-ОЗС1.2.19-ТП

Лист
9



этаж 1

Инв. № подл.	Подп. и дата	Взам. инв. №							Лист	
									10	
			Изм.	Кол.уч	Лист	№ док.	Подпись	Дата	5/2020ЕИ-ОЗС1.2.19-ТП	



этаж 1

Инв. № подл.	Подп. и дата	Взам. инв. №

Изм.	Кол.уч	Лист	№ док.	Подпись	Дата

5/2020ЕИ-ОЗС1.2.19-ТП

Лист

11



этаж 2

Инв. № подл.	Подп. и дата	Взам. инв. №

Изм.	Кол.уч	Лист	№ док.	Подпись	Дата

5/2020ЕИ-ОЗС1.2.19-ТП

Лист
12



этаж 2

Инв. № подл.	Подп. и дата	Взам. инв. №

Изм.	Кол.уч	Лист	№ док.	Подпись	Дата

5/2020ЕИ-ОЗС1.2.19-ТП

Лист

13



этаж 2

Инв. № подл.	Подп. и дата	Взам. инв. №

Изм.	Кол.уч	Лист	№ док.	Подпись	Дата

5/2020ЕИ-ОЗС1.2.19-ТП

Лист
14



этаж 2

Инв. № подл.	Подп. и дата	Взам. инв. №

Изм.	Кол.уч	Лист	№ док.	Подпись	Дата

5/2020ЕИ-ОЗС1.2.19-ТП

Лист

15



этаж 2



этаж 3

Инв. № подл.	Подп. и дата	Взам. инв. №

Изм.	Кол.уч	Лист	№ док.	Подпись	Дата

5/2020ЕИ-ОЗС1.2.19-ТП

Лист
16



этаж 3

Инв. № подл.	Подп. и дата	Взам. инв. №							5/2020ЕИ-ОЗС1.2.19-ТП	Лист
										17
			Изм.	Кол.уч	Лист	№ док.	Подпись	Дата		



этаж 3

Инв. № подл.	Подп. и дата	Взам. инв. №

Изм.	Кол.уч	Лист	№ док.	Подпись	Дата

5/2020ЕИ-ОЗС1.2.19-ТП

Лист

18



этаж 3

Инв. № подл.	Подп. и дата		Взам. инв. №	

Изм.	Кол.уч	Лист	№ док.	Подпись	Дата

5/2020ЕИ-ОЗС1.2.19-ТП

Лист
19

Выписка из Единого государственного реестра недвижимости об основных характеристиках и зарегистрированных правах на объект недвижимости
Описание местоположения объекта недвижимости

Здание			
вид объекта недвижимости			
Лист №1 Раздел 4	Всего листов раздела 4: 1	Всего разделов: 3	Всего листов выписки: 3
16 октября 2020г.			
Кадастровый номер:		38:31:000000:642	
Схема расположения объекта недвижимости (части объекта недвижимости) на земельном участке(ах)			
Масштаб 1:10000		Условные обозначения:	

полное наименование должности	подпись	инициалы, фамилия
	М.П.	

Инв. № подл.	Подп. и дата	Взам. инв. №							Лист
Изм.	Кол.уч.	Лист	№док.	Подпись	Дата	5/2020ЕИ-ОЗС1.2.19-ТП			22

7	Вывоз металлической бочки 200л. на вторчермет на расстояние до 10 км	шт/т	23/0,39		$3,14 \times 0,3 \times 0,3 \times 2 + 2 \times 3,14 \times 0,3 \times 0,9 = 0,56 + 1,69 = 2,25 \text{ м}^2$ $2,25 \times 7,874 / 1000 = 0,017$ $0,017 \times 23 = 0,39$
8	Разборка металлического резервуара D-2000 L-6000 мм с вывозом на вторчермет на расстояние до 10 км	шт/т	1/0,35		$3,14 \times 1,0 \times 1,0 \times 2 + 2 \times 3,14 \times 1,0 \times 6,0 = 6,28 + 37,7 = 44,0$ $44,0 \times 7,874 / 1000 = 0,35$
9	Разборка металлических доп. Ограждений для лестниц h-0,75 м с вывозом на вторчермет на расстояние до 10 км	п.м./т	20/0,064	1 п.м- 3,215 кг	$20 \times 0,003215 = 0,064$
10	Разборка металлического воздуховода прямоугольного 1000х1000/0,7 мм с вывозом на вторчермет на расстояние до 10 км	п.м./т	24/0,60	1 п.м- 25,2 кг	$24 \times 0,0252 = 0,60$
11	Разборка металлического шкафа 2300х1000х350 мм с вывозом на вторчермет на расстояние до 10 км	м ² /т	6,9/0,16	1 м ² – 23,55 кг	$(0,35 \times 2,3 + 1,0 \times 2,3 + 0,35 \times 1,0) \times 2 =$ $(0,8 + 2,3 + 0,35) \times 2 = 6,9$ $6,9 \times 0,02355 = 0,16$
12	Разборка металлической лестницы пожарной с вывозом на вторчермет на расстояние до 10км	п.м./т	25/0,09	1 п.м- 3,77 кг	$25 \times 0,0038 = 0,09$
13	Разборка металлического Профиля стоечного — ПС-2 (50×50) с вывозом на вторчермет на расстояние до 10км	п.м./т	3780/2,7	1 м.п. 0,70кг	$3780 \times 0,0007 = 2,7$

В таблице приведена ведомость объемов по демонтажу Корпуса ПХ-1 получение трихлорэтилена. Необходимость сноса или демонтажа тех, или иных, зданий и сооружений уточняется при разработке проектной документации.

Инв. № подл.	Подп. и дата	Взам. инв. №						
		</						

ПРИЛОЖЕНИЕ Г. ТЕХНИЧЕСКИЙ ПАСПОРТ

Кадастровый номер 38:31:000003:0057: 25:436: 001:001975560/107

РОССИЙСКАЯ ФЕДЕРАЦИЯ
Государственный комитет РФ по строительству
и жилищно-коммунальному комплексу

УСОЛЬСКОЕ Бюро технической инвентаризации

ТЕХНИЧЕСКИЙ ПАСПОРТ

На здание **КОРПУС ПХ-1 ПОЛУЧЕНИЕ ТРИХЛОРЭТИЛЕНА**

Район **Усольский**

Город **Усолье-Сибирское**

Улица (пер.) **северо-западная часть города Усолье-Сибирское,
территория производства химической продукции**



Инв. № подл.	Подп. и дата	Взам. инв. №							Лист	
			5/2020ЕИ-ОЗС1.2.19-ТП							25
			Изм.	Кол.уч.	Лист	№ док.	Подпись	Дата		

РЕГИСТРАЦИЯ ПРАВА СОБСТВЕННОСТИ

(Реестровый № 161202: 001:001975560/107)

Дата записи	Полное наименование учреждения, предприятия или организации	Документы устанавливающие право собственности, с указанием кем, когда и за каким номером выданы	Долевое участие при общей собственности и	Подпись лица свидетельству ющего о правильности записи
16.12.2002	Открытое Акционерное Общество «Усольехимпром»	План приватизации АООТ «Усольехимпром» утвержденный территориальным агентством 16.03.1993г. Акт оценки стоимости имущества Усольского п.о. Химпром на 01.07.1992г	полное	Дуб Т.В.
26.03.2004г.	Общество с ограниченной ответственностью Инновационное Финансирование Строительства	Протокол № 5/72-Л1 об итогах торгов по продаже имущества ОАО Усольехимпром от 29.09.2003г. Акт приема -передачи от 15.10.2003г, о чем в ЕГРП на недвижимое имущество и сделок с ним 26.12.2003г. сделана запись регистрации № 38-01/16-10 / 2003-1007		Синькова Т.О.

Инв. № подл.	Подп. и дата	Взам. инв. №

Изм.	Кол.уч.	Лист	№ док.	Подпись	Дата

5/2020ЕИ-ОЗС1.2.19-ТП

Лист

26

Технический паспорт

На нежилое строение корпус №1 - торговые помещения
По Территория ОДН "Усовых и Шмидта" (ф.р.)

Кварт. № _____
Инвент. № 3953
Шифр _____ фонд _____

1. ОБЩИЕ СВЕДЕНИЯ

Собственник, владелец ООО "Совнарком"

Серия, тип проекта

Год постройки 1970 переоборудовано, настроено в _____ году

Год последнего капитального ремонта

Число этажей 2-4

Кроме того имеется: подвал, цокольный этаж, мансарда, мезонин. Число лестниц _____ шт.
(подчеркнуть)

их уборочная площадь _____ кв. м, уборочная площадь общих коридоров и мест об-

щего пользования _____ кв. м. Средняя внутр. высота помещений 5.76 м

Объем 32860 куб. м

Общая полезная площадь нежилого строения: 5438.02

Назначение прошмозженное

Использование: под математиче

Количество мест (мощность)

A)

5)

B)

2. ЭКСПЛИКАЦИЯ ЗЕМЕЛЬНОГО УЧАСТКА 1662.68 КВ. М

[illegible]

3. БЛАГОУСТРОЙСТВО ЗДАНИЯ 5438:02 КВ. М

[illegible]

Инв. № подл.	Подп. и дата	Взам. инв. №

Изм.	Кол.уч	Лист	№ док.	Подпись	Дата

5/2020ЕИ-ОЗС1.2.19-ТП

Лист

27

4. Нежилые помещения полезная площадь 5438.02 кв. м

№	Классификация помещений	Основная		Вспомогат.		Текущие измерения							
						основная		вспомог.		основная		вспомогат.	
		общая	аренд.	общая	аренд.	общая	аренд.	общая	аренд.	общая	аренд.	общая	аренд.
1	2	3	4	5	6	7	8	9	10	11	12	13	14
1	Торговая												
2	Производственная												
3	Складская												
4	Бытового обслуживания												
5	Гараж												
6	Учрежденческая												
7	Общественного питания												
8	Школьная												
9	Учебно-научная												
10	Лечебно-санитарная												
11	Культ. просветительный												
12	Театров и зрел. предпр.												
13	Творческие мастерские												
14	Прочая												
ИТОГО													

5. Исчисление площадей и объемов здания и его частей (подвалов, пристроек и т. п.)

Литера по плану	Наименование здания и его частей	Формула для подсчета площадей по наружному обмеру	Площадь (м ²)	Высота (м)	Объем (м ³)
1	2	3	4	5	6
	Корпус - ЛХ-1	11.73×19.05	223.02	6.33	1342
	помещение при	$6.65 \times 19.05 + 6.62 \times 19.05$	252.79	24.11	6095
	высотности	42.15×18.83	793.63	24.11	19136
		$12.35 \times 18.79 + 7.66 \times 0.22$	233.73	24.11	5635
		$9.90 \times 6.65 + 6.58 \times 3.90$	91.49	3.16	289
		$12.47 \times 6.62 - 2.85 \times 2.10$	76.57	4.66	357
		1.30×1.85	2.40	2.66	6
			1662.68		32860

Нижнее здание - отдельностоящее, шестиконечной этажности. 2-х - 4-х этажное, смешанной конструкции. Крышное, керамическое, бетонных панелей, попутно утепленное, без подвала, со вставками, с надстройками

Удельная тип. Заказ 3513

Инв. № подл.	Подп. и дата	Взам. инв. №

Изм.	Кол.уч	Лист	№ док.	Подпись	Дата

5/2020ЕИ-ОЗС1.2.19-ТП

Лист

28

VI. Описание конструктивных элементов здания и определение износа

VI. Литера

Год постройки 1970

Число этажей 2-4

Группа капитальности II

Вид внутренней отделки штукатур.

№ п-п	Наименование конструктивных элементов	Описание конструктивных элементов (материал, конструкция, отделка и прочее)	Техническое состояние (осадки, трещины, гниль и т. п.)	Удельн. вес по таблице	Поправка к удельн. весу в %	Удельн. вес конструк. эл. с поправкой	Износ в %	% износа к стр. гр. 7 x 8 / 100	Тек. изм. износ в %	
1	2	3	4	5	6	7	8	9	эле-мента	к стро-ению
1	Фундаменты	монолитные железобетонные	исправн. трещин, цем. шп.	10	1	10	40	4.0		
2	а. Стены и их наружная отделка	керамзит-бетонные, кирпичные	трещины, отслаив.	41	1	41	45	18.45		
	б. Перегородки	кирпичные	исправн.							
3	Перекрытия	Чердачные: сборное железобетонное	исправн.	21	1	21	40	8.40		
		Междутажные: сборное железобетонное	трещины							
		Надподвальные								
4	Крыша	4х скатная руб.- гонд на битум- войлоке	исправн.	2	1	2	45	0.90		
5	Полы	бетонные	исправн.	3	1	3	40	1.2		
6	Проемы	Оконные: по 1. шпатель пер. + просеив.	трещины, растрескав.	5	1	5	45	2.25		
		Дверные: железные	исправн.							
7	Внутренняя отделка	штукатурка, окраска	отслаив., потреск.	2	1	2	40	0.80		
8	Сан. и электротехнические устройства	Отопление: +								
		Водопровод: +	-10							
		Канализация: +		10	1	10	50	5.0		
		Г. водоснабж.								
		Ванны								
		Электроосвещ.	+							
		Радио								
		Телефон								
		Вентиляция: +								
		Лифты: +								
9	Прочие работы	Отделочные	штукатур.	6	1	6	40	2.40		
Итого:				100	X	100.0	X	43.40	X	

Процент износа, приведенный к 100 по формуле

$$\text{процент износа (гр. 9) } \times 100 = \frac{43.40 \cdot 100}{100} = 43\%$$

удельный вес (гр. 7)

Инв. № подл.	Подп. и дата	Взам. инв. №

Изм.	Кол.уч	Лист	№ док.	Подпись	Дата

5/2020ЕИ-ОЗС1.2.19-ТП

Лист

29

Формат А4

VII. Техническое описание пристроек и других частей здания

Наименование конструктивных элементов	литера	Удельн. вес по таблице	Поправки	Удельн. вес с поправкой	литера	Удельн. вес по таблице	Поправки	Удельн. вес с поправкой	литера	Удельн. вес по таблице	Поправки	Удельн. вес с поправкой
Фундаменты												
Стены и перегородки												
Перекрытия												
Крыша												
Полы												
Проемы												
Отделочные работы												
Электроосвещение												
Прочие работы												
Итого		100	x			100	x			100	x	
Наименование конструктивных элементов	литера	Удельн. вес по таблице	Поправки	Удельн. вес с поправкой	литера	Удельн. вес по таблице	Поправки	Удельн. вес с поправкой	литера	Удельн. вес по таблице	Поправки	Удельн. вес с поправкой
Фундаменты												
Стены и перегородки												
Перекрытия												
Крыша												
Полы												
Проемы												
Отделочные работы												
Электроосвещение												
Прочие работы												
Итого		100	x			100	x			100	x	

VIII. Исчисление восстановительной стоимости здания и его частей

Литера по плану	Наименование здания и его частей	№ сборника	№ таблицы	Измеритель	Стоимость измерителя по таблице	Поправки к стоимости коэффициенты								Стоимость измерителя с поправкой	Количество объем. м ³ (площ. м ²)	Восстан. стоимость в рублях	% износа	Действит. стоимость (в руб.)
						удел. вес	фунт. капит.	материал	труд	механика	машин	электр.	теплот.					
1	2	3	4	5	6	7	8	9	10	11	12	13	14	15	16	17	18	
16.86	Здание ПХ-1	9	139	м ³	167	100	0.98	1.11	104	0.9	46886	790.49	31860	2591550	143	14306036		

Инв. № подл.	Подп. и дата	Взам. инв. №

Изм.	Кол.уч	Лист	№ док.	Подпись	Дата

5/2020ЕИ-ОЗС1.2.19-ТП

Лист

30

Формат А4

XI. Ограждения и сооружения (замощения) на участке

[illegible]

XII. Общая стоимость (в руб.)

В ценах какого года	Основные строения		Служебные постройки		Сооружения		Всего	
	восстано- вительная	действи- тельная	восстано- вительная	действи- тельная	восстано- вительная	действи- тельная	восстано- вительная	действи- тельная
2002	25975501	14806036					25975501	14806036
<p>Амортизационная стоимость в ценах 2002г 14806036 рублей и тридцать миллионов сто шесть тысяч тридцать шесть рублей</p>								

Активная стоимость в ценах 2002г
1480603 рублей тридцать миллионов
семьсот шесть тысяч тридцать
шесть рублей

« 16 » августа 2002 г.

Исполнил: Лавров (Лавров)

«16» апреля 2002г.

Проверил: Ск - Нигузова М.З.

«16» декабря 2002г.

Начальник бюро: _____ (Матвеев Н. Ф.)

XIII. Отметки о последующих обследованиях

Дата обследования	« » Г.	« » Г.	« » Г.
Обследовал			
Проверил			
Начальник бюро			

Удольская и др. Закал 251

Инв. № подл.	Подп. и дата	Взам. инв. №

Изм.	Кол.уч	Лист	№ док.	Подпись	Дата

Экспликация

к поэтажному плану нежилого помещения (здания) расположенного в городе
Усолье-Сибирское по улице *территория ОАО "Усолье-Сибирское"*

Дата записи и литеры по плану	Этажи (начиная с 1-го и кончая мезонином)	№ помещения	Назначение частей помещений	Формула подсчета площади по внутреннему обмеру	Общая полезная	Площадь по внутреннему обмеру в м2				внутренняя высота помещения
						промышленные, производственные				
1	2	3	4	5	6	7	8	9	10	11
16.12.02	1	1	Л.П.П. - 193	10.66×11.67	122.74	122.74				3.67
		2	склад	5.56×8.56	46.59	46.59				
		3	процурит	5.55×1.95	10.46	10.46				
		4	склад	5.57×5.57	31.02	31.02				
		5	РП-2	5.60×2.96	16.57	16.57				
		6	лифт	2.17×2.09	4.53		4.53			
		7	л/лифта	2.81×6.11	17.16		17.16			
		8	коридор	$6.86 \times 2.40 + 2.17 \times 0.75$	17.02		17.02			
		9	тамбур	1.36×2.43	3.30		3.30			
		10	тамбур	1.22×1.60	1.95		1.95			
		11	процурит	$42.15 \times 18.05 - 12.31$	748.49	748.49				5.85
		12	тамбур	1.30×1.40	1.82		1.82			
		13	РП	5.62×5.51	30.96	30.96				2.87
		14	РП-3	4.02×3.0	12.06	12.06				
		15	коридор	1.43×2.97	4.24		4.24			
		16	кан. урл	2.36×1.30	3.06		3.06			
		17	кан. урл	1.42×2.36	3.35		3.35			
		18	коридор	2.38×2.37	5.64		5.64			
		19	л/лифта	2.81×6.02	16.91		16.91			
		20	коридор	2.38×4.30	10.23		10.23			
		21	тамбур	1.38×2.40	3.31		3.31			
		22	процурит	12.10×18.0	217.16	217.16				5.73
		23	тамбур	1.70×1.25	2.12		2.12			
			Итого по 1 этажу		1325.69	1325.05	94.64			
			в том числе л/лифта		34.07		34.07			

Инв. № подл.	Подп. и дата	Взам. инв. №

Изм.	Кол.уч	Лист	№ док.	Подпись	Дата

5/2020ЕИ-ОЗС1.2.19-ТП

Лист

32

Формат А4

1	2	3	4	5	6	7	8	9	10	11
			Витка между 7 и 2 витками							
		1	ш/клетка	2.82 × 6.16	17.37		17.37			2.76
		2	шифт	2.16 × 2.10	4.53		4.53			
		3	лент. касс	8.98 × 5.60	50.28	50.28				
		4	приточка	8.7 × 2.39 + 2.16 × 0.72	22.34	22.34				
		5	ш/клетка	2.85 × 6.11	17.41		17.41			2.70
		6	приточка	2.84 × 2.35	6.67	6.67				
		7	лент. касс	8.73 × 4.70	41.03	41.03				
		8	лент. касс	9.13 × 0.83	7.57	7.57				
		9	приточка	2.39 × 8.88	21.22	21.22				
			Итого витки			188.42	149.11	39.31		
			в том числе ш/клетки			34.78		34.78		
II		1	приточка	10.66 × 11.67	122.74	122.74				
		2	коридор	1.45 × 5.55	8.04		8.04			
		3	приточка	9.06 × 5.55	49.92	49.92				
		4	лент. касс	3.17 × 8.95 + 1.35 × 0.67	29.21	29.21				5.86
		5	приточка	1.10 × 8.14	9.76	9.76				
		6	приточка	0.94 × 8.90	8.36	8.36				
		7	шифт	1.09 × 2.23	4.66		4.66			
		8	витка ш/к	1.79 × 6.12	17.07		17.07			
		9	коридор	2.45 × 8.76 + 2.35 × 0.8	22.90		22.90			
		10	таштур	1.15 × 1.65	1.89		1.89			
		11	приточка	12.10 × 18.05 - 1.96 × 1.3	236.04	236.04				5.76
		12	лент. касс	3.25 × 8.74 + 1.3 × 0.8	29.44	29.44				
		13	приточка	7.94 × 1.15	9.13	9.13				
		14	приточка	8.73 × 0.93	8.11	8.11				
		15	сан. урн	2.32 × 1.20	2.78		2.78			
		16	сан. урн	2.36 × 1.55	3.65		3.65			
		17	таштур	1.65 × 1.15	1.89		1.89			
		18	ш/клетка	1.82 × 6.04	17.03		17.03			
		19	коридор	8.87 × 2.40	21.28		21.28			
		20	таштур	1.67 × 1.18	1.97		1.97			
		21	приточка	16.08 × 18.0 -	186.34	186.34				5.76

Усольская тип. Заказ 170

Инв. № подл.	Подп. и дата	Взам. инв. №

Изм.	Кол.уч	Лист	№ док.	Подпись	Дата

5/2020ЕИ-ОЗС1.2.19-ТП

Лист

33

Формат А4

Экспликация

к поэтажному плану нежилого помещения (здания) расположенного в городе
Усолье-Сибирское по улице территория ОАО "Усолье-Сибирское"

Дата записи и литеры по плану	Этажи (начиная с 1-го и кончая мезонином)	№ помещения	Назначение частей помещения	Формула подсчета площади по внутреннему обмеру	Общая полезная	Площадь по внутреннему обмеру в м2				внутренняя высота помещения
						промышленные, производственные		общая полезная	подсобная (вспомогательная)	
						основная	подсобная (вспомогательная)			
1	2	3	4	5	6	7	8	9	10	11
			Итого по II этажу		1296,27	1189,11	103,16			
			в том числе и/клетка		34,10		34,10			
			детская игровая 2-й и 3-й этажей							
		1	и/клетка	$2,78 \times 6,16$	17,12		17,12			
		2	шкорт	$2,15 \times 2,22$	4,77		4,77			
		3	прихожая	$2,48 \times 8,96 + 2,22 \times 0,63$	23,61	23,61				
		4	и/клетка	$2,85 \times 6,19$	17,64		17,64			
		5	процурод.	$1,16 \times 2,45$	2,84	2,84				
		6	процурод.	$1,53 \times 2,45$	3,87	3,87				
		7	прихожая	$2,39 \times 9,07$	21,67	21,67				
			Итого		91,52	51,99	39,53			
			в том числе и/клетка		34,76		34,76			
			III							
		1	и/клетка	$1,76 \times 6,20$	10,91		10,91			
		2	шкорт	$2,18 \times 2,06$	4,49		4,49			
		3	вент. шах.	$8,93 \times 3,23 + 1,32 \times 0,71$	29,81	29,81				5,93
		4	прихожая	$8,03 \times 1,21$	9,71	9,71				
		5	прихожая	$8,90 \times 1,87$	16,74	16,74				
		6	коридор	$2,39 \times 8,76 + 2,18 \times 0,71$	22,45		22,45			
		7	тамбур	$1,87 \times 1,18$	2,21		2,21			
		8	процурод.	$4,15 \times 18,05 + 11,08$	743,72	743,72				5,66
		9	тамбур	$1,52 \times 1,15$	1,74		1,74			
		10	вент. шах.	$3,24 \times 8,7 + 1,31 \times 0,71$	29,18	29,18				
		11	прихожая	$7,82 \times 1,22$	9,54	9,54				
		12	прихожая	$8,65 \times 0,73$	6,31	6,31				

Инв. № подл.	Подп. и дата	Взам. инв. №

Изм.	Кол.уч.	Лист	№ док.	Подпись	Дата

5/2020ЕИ-ОЗС1.2.19-ТП

Лист

34

Формат А4

1	2	3	4	5	6	7	8	9	10	11
III	13	сан. уыл	1.22 * 2.10	2.56			2.56			
	14	сан. уыл	1.52 * 2.10	1.85			1.85			
	15	ш/клетка	2.84 * 6.31	17.92			17.92			
	16	коридор	2.37 * 8.80	20.85			20.85			
	17	мантур	1.22 * 1.12	1.36			1.36			
	18	процудог	12.10 * 18.07	188.59	188.59					
		Итого по III этажу		116.90	102.40		92.30			
		в т. числе ш/клетки		35.03			35.03			
		Атласи между зими 4-м этажом								
	1	ш/клетка	2.80 * 6.20	17.36			17.36			
	2	шорт	2.17 * 2.10	4.55			4.55			
	3	приточка	8.65 * 2.50	22.92	22.92					
	4	ш/клетка	2.86 * 6.31	18.04			18.04			
	5	процудог	2.84 * 2.10	5.96	5.96					
	6	приточка	2.38 * 9.07	21.58	21.58					
		Итого		90.41	50.46		39.95			
		в том числе ш/клетки		35.40			35.40			
IV	1	ш/клетка	2.75 * 6.16	16.94			16.94			2.85
	2	шорт	2.09 * 2.21	4.64			4.64			
	3	вент. канал	3.96 * 8.84 * 1.71 * 0.65	36.11	36.11					
	4	приточка	1.53 * 8.04	12.30	12.30					
	5	коридор	2.5 * 8.71 * 2.21 * 0.65	23.16			23.16			
	6	мантур	1.55 * 1.20	1.86			1.86			
	7	процудог	42.13 * 18.03 - 20.38	739.22	739.22					
	8	мантур	1.35 * 1.85	2.49			2.49			
	9	ш/клетка	2.86 * 6.32	18.07			18.07			
	10	процудог	2.10 * 2.84	5.96		←	5.96			
	11	вент. канал	3.27 * 8.62	28.18	28.18					
	12	приточка	1.15 * 8.63	9.92	9.92					
	13	приточка	0.92 * 8.63	7.93	7.93					
	14	коридор	2.36 * 8.83	20.83			20.83			
	15	мантур	1.58 * 1.20	1.89			1.89			
	16	процудог	12.10 * 18.0 - 20.13	197.67	197.67					

Усольская тип. Заказ 170

Инв. № подл.	Подп. и дата	Взам. инв. №

Изм.	Кол.уч	Лист	№ док.	Подпись	Дата

5/2020ЕИ-ОЗС1.2.19-ТП

Лист

35

Формат А4

Экспликация

к поэтажному плану нежилого помещения (здания) расположенного в городе
Усолье-Сибирское по улице *территория ОАО "Нормативстрой"*

Дата записи и литеры по плану		Этажи (начиная с 1-го и кончая мезонином)	№ помещения	Назначение частей помещения	Формула подсчета площади по внутреннему обмеру	Общая полезная	Площадь по внутреннему обмеру в м2				внутренняя высота помещения
							промышленные, производственные		общая полезная	подсобная (вспомогательная)	
1	2	3	4	5	6	7	8	9			10
			Итого по 1-му этажу			1122.17	1037.29	89.88			
			в том числе из системы			35.01		35.01			
			Этаж между 1-м этажом и крышей								
		1	лест. клетка	2.80×6.20		13.51		13.51			
		2	шифт	2.17×2.10		4.73		4.73			
		3	приточка	$8.65 \times 2.52 + 2.17 \times 0.7$		23.02	23.02				
		4	лест. клетка	2.81×6.24		17.53		17.53			
		5	приточка	2.80×2.05		5.74	5.74				
		6	приточка	8.88×2.35		20.86	20.86				
			Итого			85.39	49.62	35.77			
			в т. числе из системы			31.04		31.04			
			Надстройка								
		1	лест. клетка	2.65×4.77		12.64		12.64		2.87	
		2	приточка	5.61×3.62		20.30	20.30				
		3	приточка	2.48×4.70		11.65	11.65				
		4	лест. клетка	2.80×6.18		17.30		17.30			
		5	тамбур	1.52×1.20		1.82		1.82			
		6	лест. клетка	$5.51 \times 9.27 + 2.05 \times 2.67$		56.54	56.54			4.33	
			Итого			120.25	88.49	31.76			
			в т. числе из системы			29.94		29.94			
			Здание			5420.02	4877.72	566.30			
			в том числе из системы			304.13		304.13			

Инв. № подл.	Подп. и дата	Взам. инв. №

Изм.	Кол.уч	Лист	№ док.	Подпись	Дата

5/2020ЕИ-ОЗС1.2.19-ТП

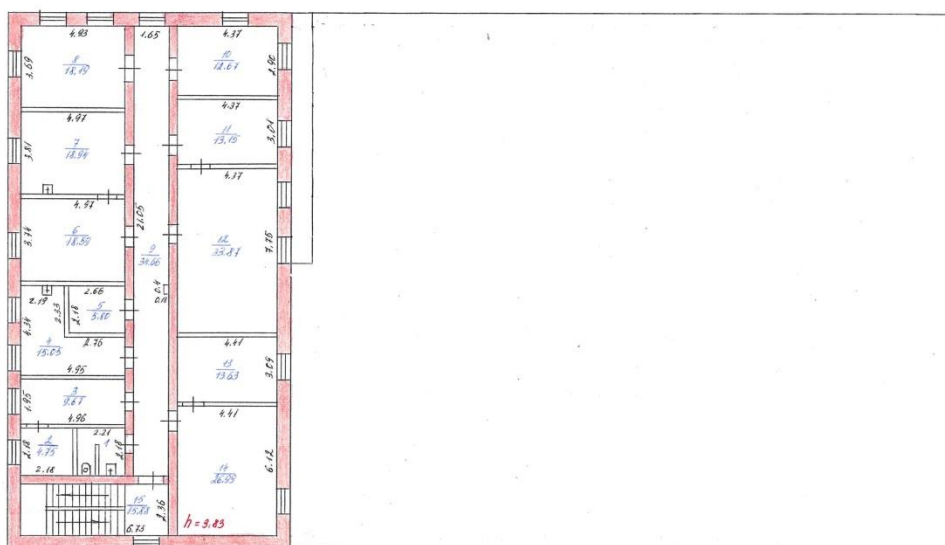
Лист

36

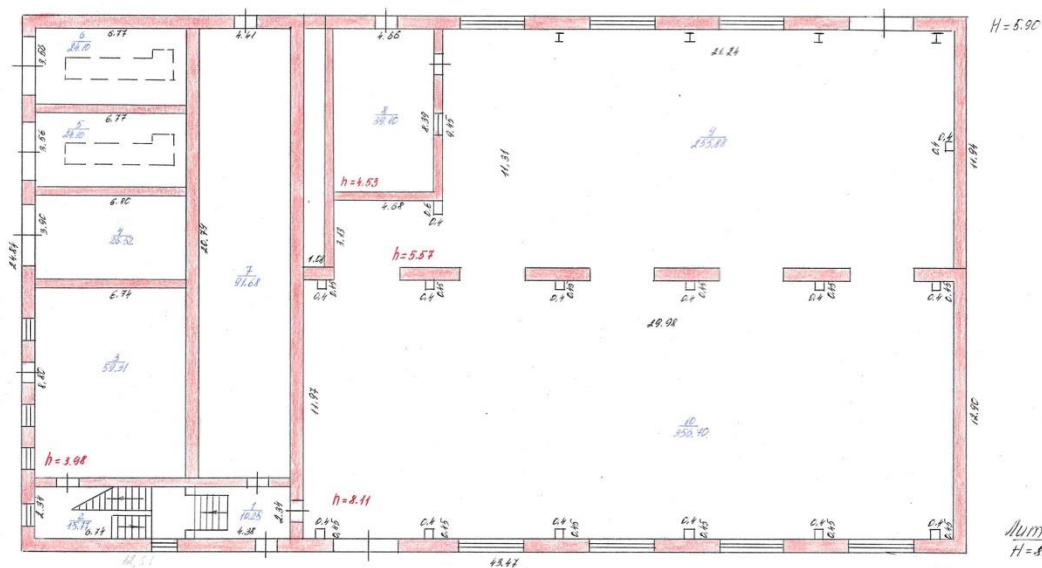
Формат А4

Позтажний план

2 этаж



1 этаж



Лит А
H=8.44

Усольское отделение филиала ФГУП "Ростехинвентаризация" по Иркутской области		ИНВ №
Лист №	План	Масштаб 1:200
Дата 10.12.04	Исполнитель Ф.И.О. Трункова Н.Н.	Подпись Трункова Н.Н.
	Инженер Винникова Т.С.	Винникова Т.С.

5/2020ЕИ-ОЗС1.2.19-ТП

Лист

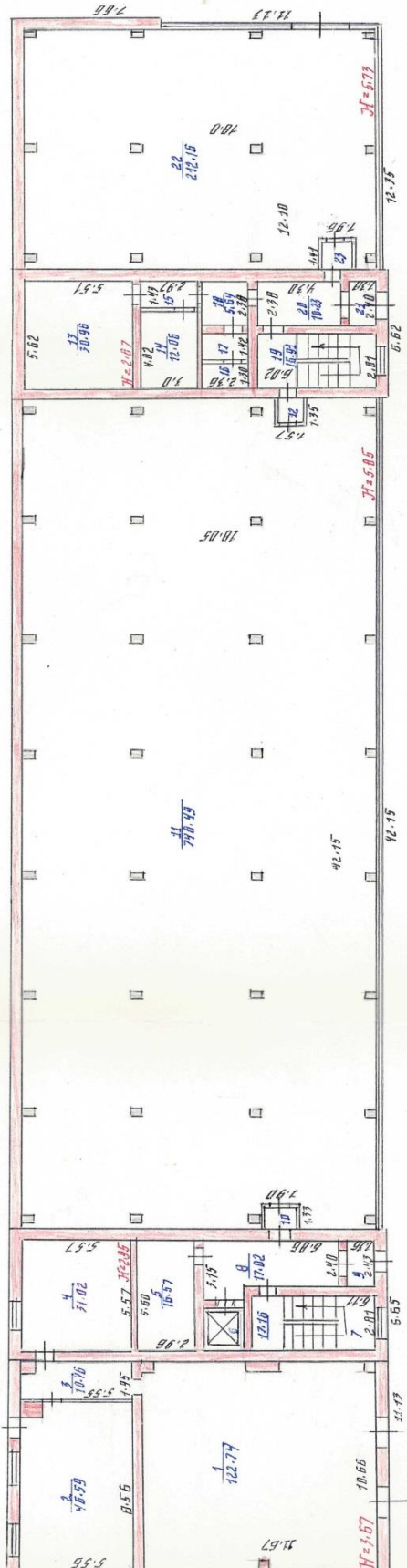
37

Формат А4

Поэтажный план

Литера между 1м и 2м этажами

1000 9700000

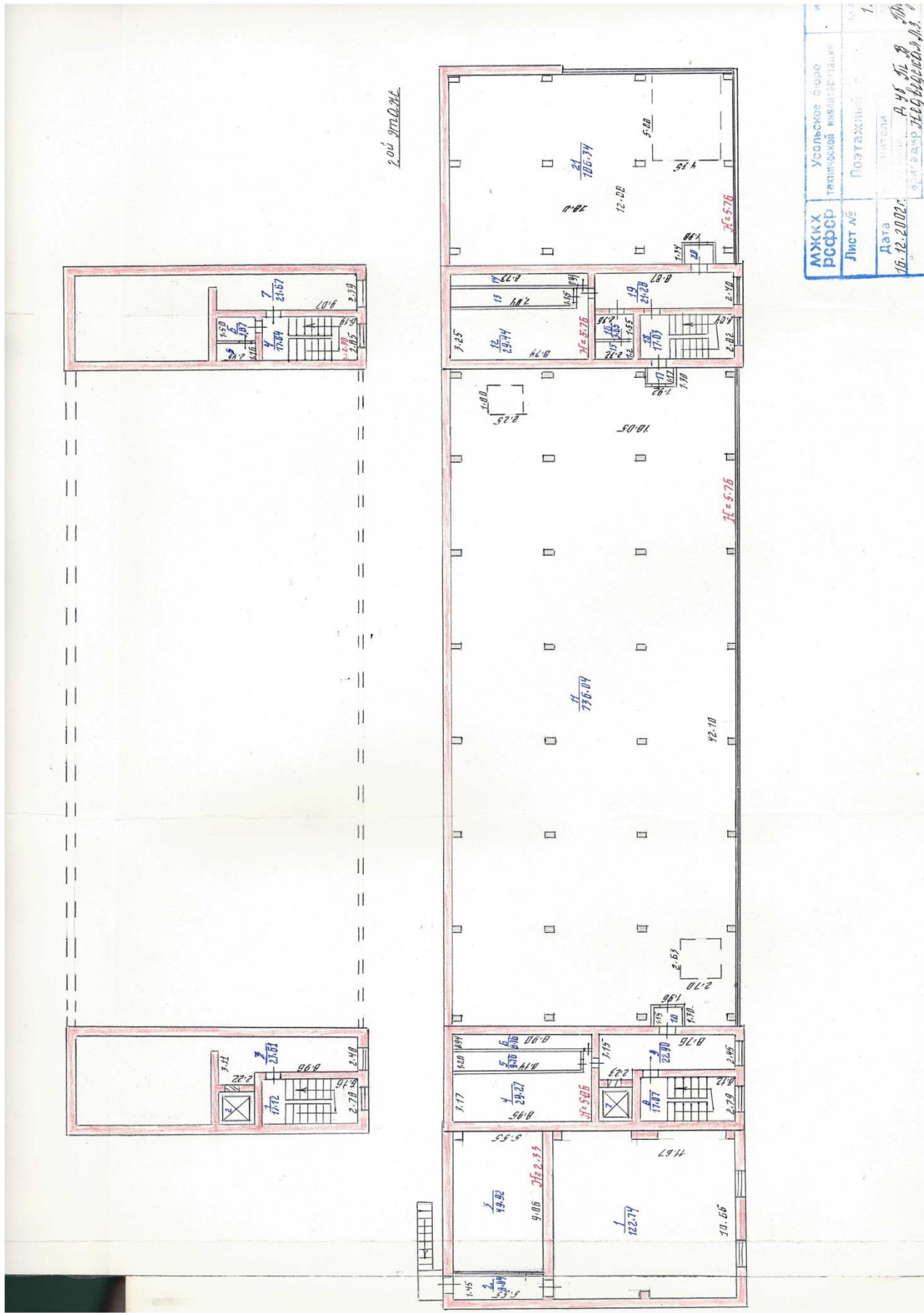


Удельное поле инв. №

Инв. № подл.		Подп. и дата		Взам. инв. №	
Изм.	Кол.уч	Лист	№ док.	Подпись	Дата
5/2020ЕИ-ОЗС1.2.19-ТП					Лист
					38

Инв. № подл.	Подп. и дата	Взам. инв. №

Изм.	Кол.уч	Лист	№ док.	Подпись	Дата



5/2020ЕИ-ОЗС1.2.19-ТП

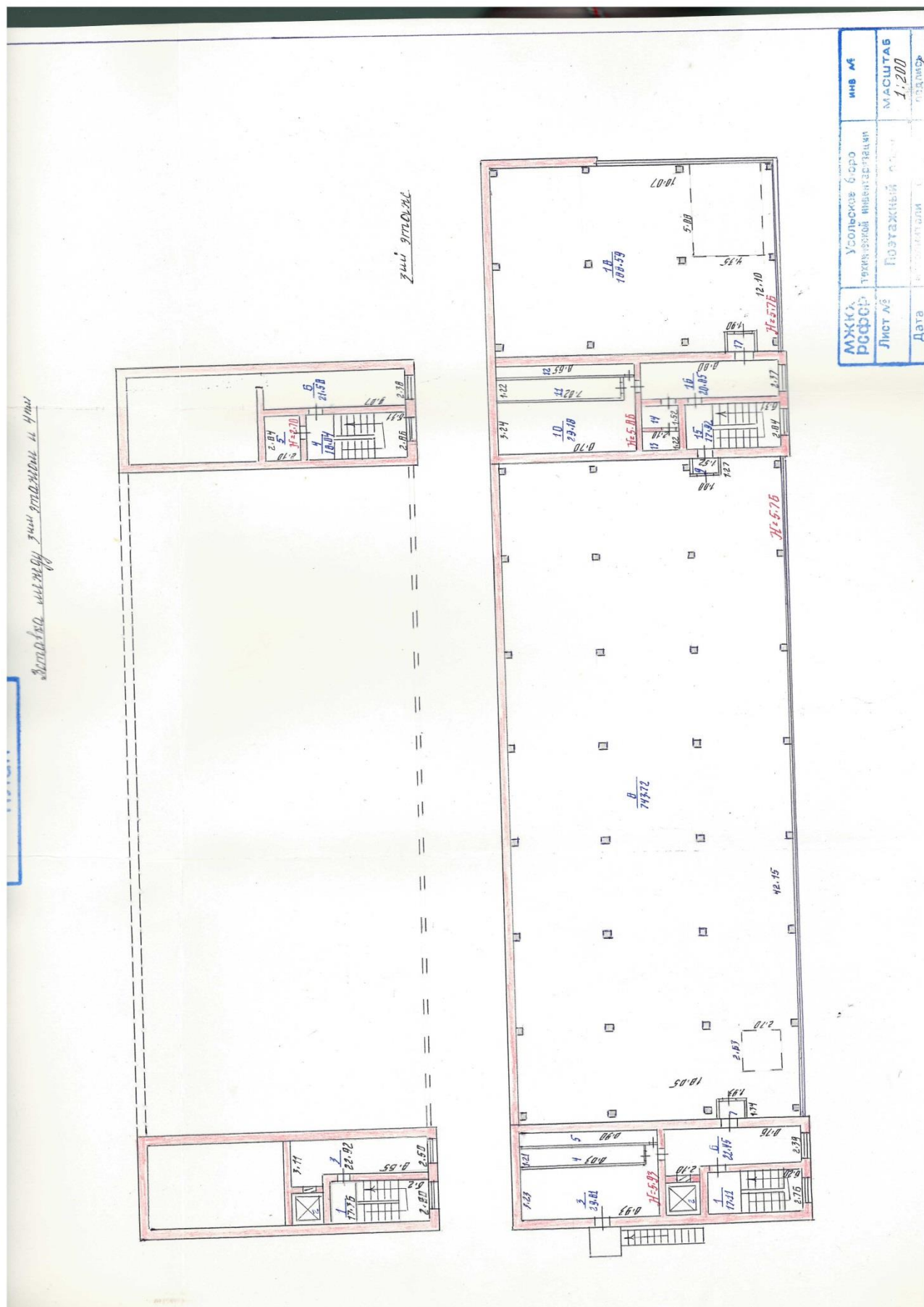
Инв. № подл.	Подп. и дата	Взам. инв. №

Изм.	Кол.уч	Лист	№ док.	Подпись	Дата

5/2020ЕИ-ОЗС1.2.19-ТП

Лист

40



ПРИЛОЖЕНИЕ Д. ЗАКЛЮЧЕНИЕ ПО ОБСЛЕДОВАНИЮ ТЕХНИЧЕСКОГО СОСТОЯНИЯ ОБЪЕКТА

Заключение по обследованию технического состояния объекта приведено в таблице 1.

Таблица 1 – Заключение по обследованию технического состояния объекта

1.	Адрес объекта	Иркутская обл., г. Усолье-Сибирское, северо-западная часть города Усолье-Сибирское, территория производства химической продукции
2.	Время проведения обследования	04.2021г., 08.2023г.
3.	Организация, проводившая обследование	ООО «Автодорпроект» ФГУП «ФЭО»
4.	Статус объекта (памятник архитектуры, исторический памятник и т.д.)	-
5.	Тип проекта объекта	н/уст
6.	Проектная организация, проектировавшая объект	н/уст
7.	Строительная организация, возводившая объект	н/уст
8.	Год возведения объекта	н/уст
9.	Год и характер выполнения последнего капитального ремонта или реконструкции	н/уст
10.	Собственник объекта	МО «Город Усолье-Сибирское»
11.	Форма собственности объекта	Муниципальная
12.	Конструктивный тип объекта	Бескаркасный
13.	Число этажей	Блоки: А-2, Б-4, В-4, Г-4
14.	Установленная категория технического состояния объекта	Аварийное

Материалы, обосновывающие выбор категории технического состояния объекта:

- фотографии объекта – представлены в Приложении А данного тома;
- описание окружающей местности – представлено в Главе 1 тома 5/2020-ОЗС1.1;
- описание общего состояния объекта по визуальному обследованию с указанием его морального износа – представлено в Главе 2 пояснительной записки данного тома;
- описание конструкций объекта, их характеристик и состояния – представлено в Главе 1 пояснительной записки данного тома;
- чертежи конструкций объекта с деталями и обмерами – представлены в графической части данного тома;
- ведомость объемов демонтажных работ – представлена в Приложении В данного тома;
- схема объекта – представлена в графической части данного тома;
- планы обмеров и фасады – представлены в графической части данного тома;

Инв. № подл.	Подп. и дата	Взам. инв. №						
2	-	Изм.	33-23		08.23	5/2020ЕИ-ОЗС1.2.19-ТП		Лист
Изм.	Кол.уч	Лист	№док.	Подпись	Дата			43

- геологические и гидрогеологические условия участка – представлены в Главе 1 тома 5/2020-ОЗС1.1;

- фотографии повреждений фасадов и конструкций – представлены в Приложении А данного тома;

- задание на выполнение инженерного обследования зданий и сооружений – представлено в Приложении А Тома 5/2020-ОЗС1.1.

Инв. № подл.	Подп. и дата	Взам. инв. №						
						5/2020ЕИ-ОЗС1.2.19-ТП	Лист	
							44	
Изм.	Кол.уч.	Лист	№ док.	Подпись	Дата			

ПРИЛОЖЕНИЕ Е. ПАСПОРТ ЗДАНИЯ (СООРУЖЕНИЯ)

Паспорт здания (сооружения) приведен в таблице 1.

Таблица 1 – Паспорт здания (сооружения)

1.	Адрес объекта	Иркутская область, г. Усолье-Сибирское, северо-западная часть города Усолье-Сибирское, территория производства химической продукции
2.	Время составления паспорта	апрель 2021г.
3.	Организация, составившая паспорт	ООО «Автодорпроект»
4.	Назначение объекта	Нежилое
5.	Тип проекта объекта	н/уст
6.	Число этажей объекта	Блоки: А-2, Б-4, В-4, Г-4
7.	Наименование собственника объекта	Муниципальное образование "город Усолье-Сибирское"
8.	Адрес собственника объекта	665452, Иркутская обл., г. Усолье-Сибирское, ул. Ватутина, д.10
9.	Степень ответственности объекта	2
10.	Год ввода объекта в эксплуатацию	н/уст
11.	Конструктивный тип объекта	Бескаркасный
12.	Форма объекта в плане	Прямоугольная
13.	Схема объекта	См. графические приложения, Схема расположения объекта
14.	Год разработки проекта объекта	н/уст
15.	Наличие подвала, подземных этажей	-
16.	Конфигурация объекта по высоте	Прямоугольная
17.	Ранее осуществлявшиеся реконструкции и усиления	н/уст
18.	Высота объекта	Блоки: А – 8,0 м; Б – 24,11 м; В – 24,11 м; Г – 29,11 м
19.	Длина объекта	Блоки: А – 15,00 м; Б – 12,38+6,60 м; В – 31,09+12,50 м; Г – 62,97+19,50 м
20.	Ширина объекта	Блоки: А – 24,84 м; Б – 24,84+20,00 м; В – 24,84+20,00 м; Г – 14,56+4,84 м
21.	Строительный объем объекта	67662 м ³
22.	Несущие конструкции	Железобетонные
23.	Стены	Керамзито-бетонные панели, кирпичные
24.	Каркас	-
25.	Конструкция перекрытий	Сборные железобетонные ребристые плиты
26.	Конструкция кровли	Четыре слоя рубероида на битумной мастике

Инв. № подл.	Подп. и дата	Взам. инв. №

Изм.	Кол.уч	Лист	№ док.	Подпись	Дата	5/2020ЕИ-ОЗС1.2.19-ТП	Лист
							45

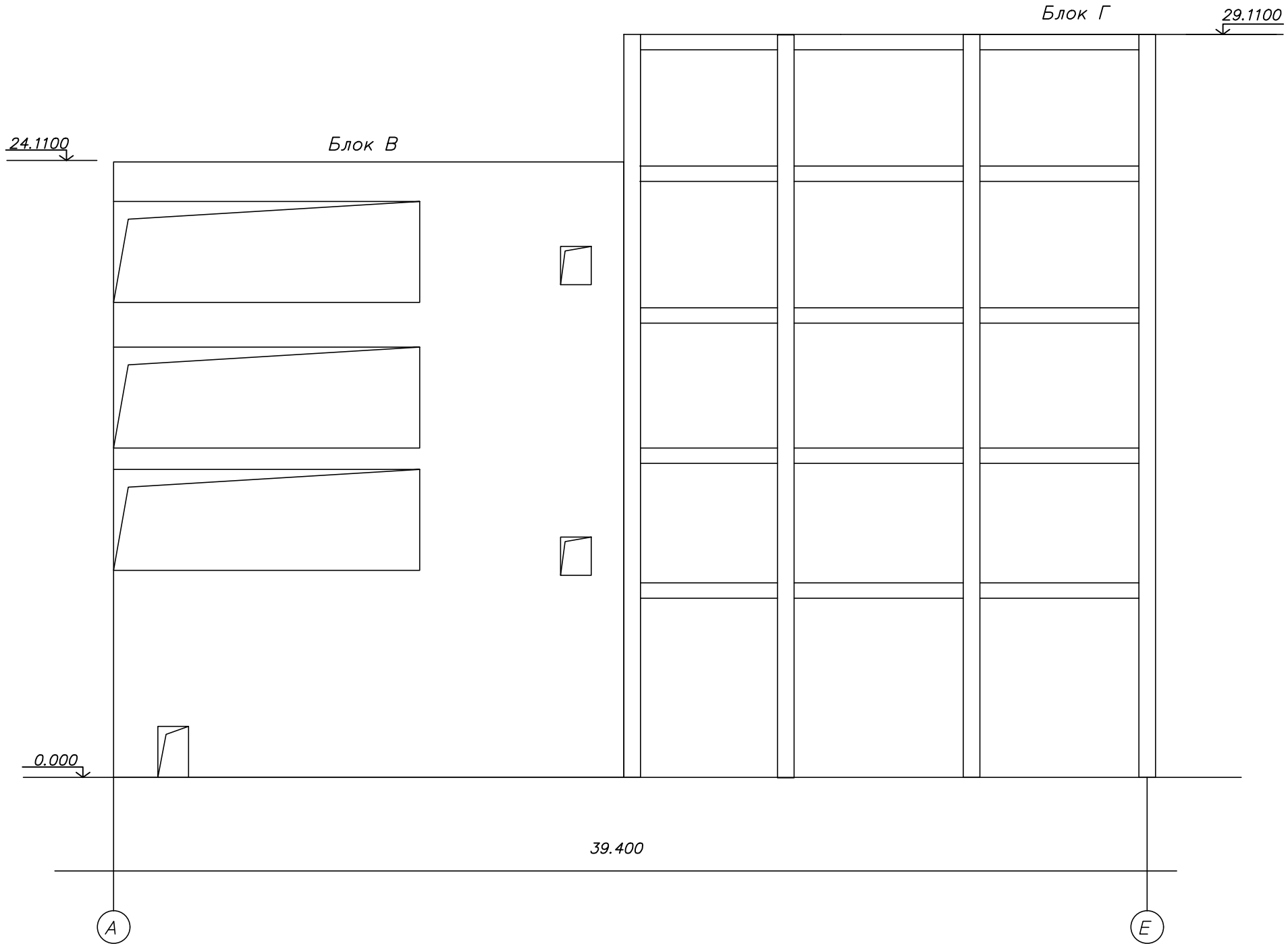
27.	Несущие конструкции покрытия	Сборные железобетонные
28.	Стеновые ограждения	-
29.	Перегородки	-
30.	Фундаменты	Монолитный железобетонный
31.	Категория технического состояния объекта	Аварийное
32.	Фотографии объекта	См. Приложение А

Инв. № подл.	Подп. и дата	Взам. инв. №							Лист
Изм.	Кол.уч.	Лист	№ док.	Подпись	Дата	5/2020ЕИ-ОЗС1.2.19-ТП			46

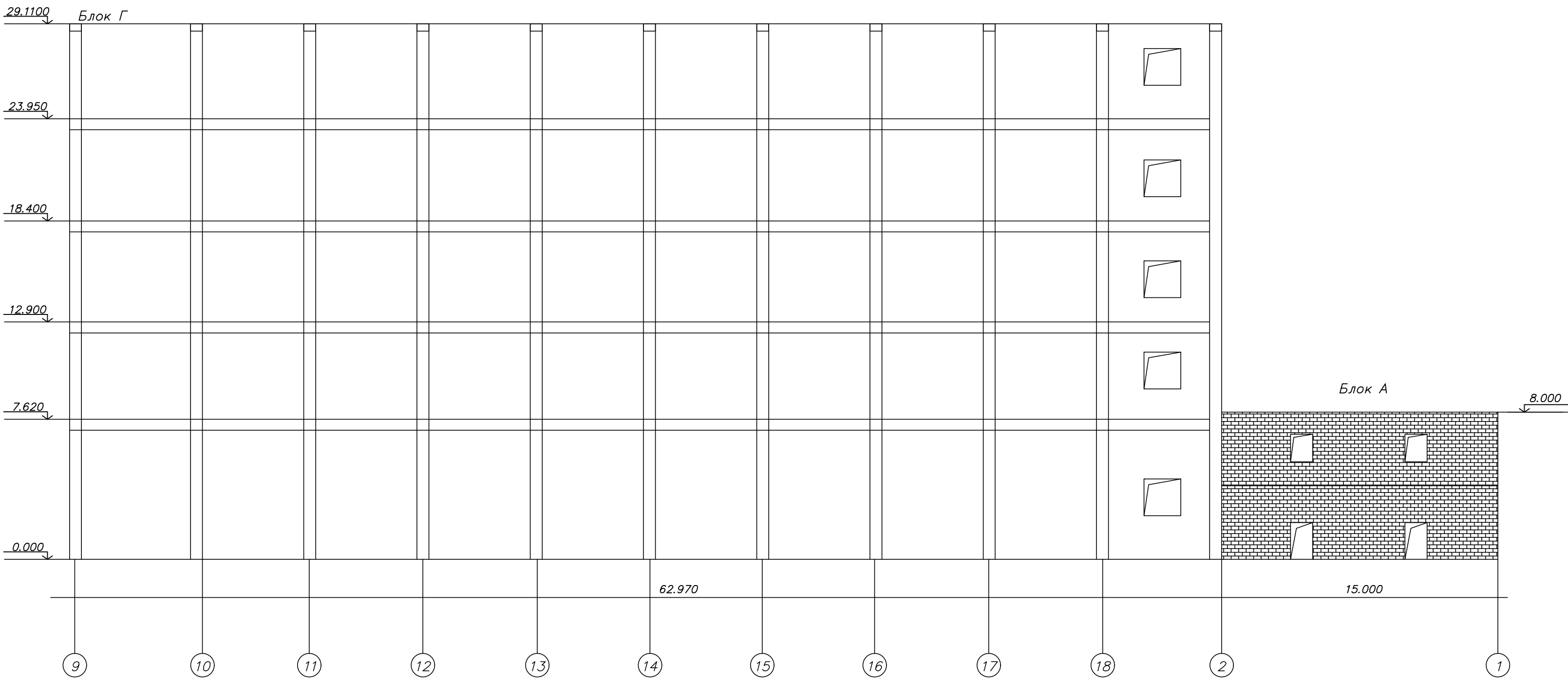
Фасад по оси 1–6



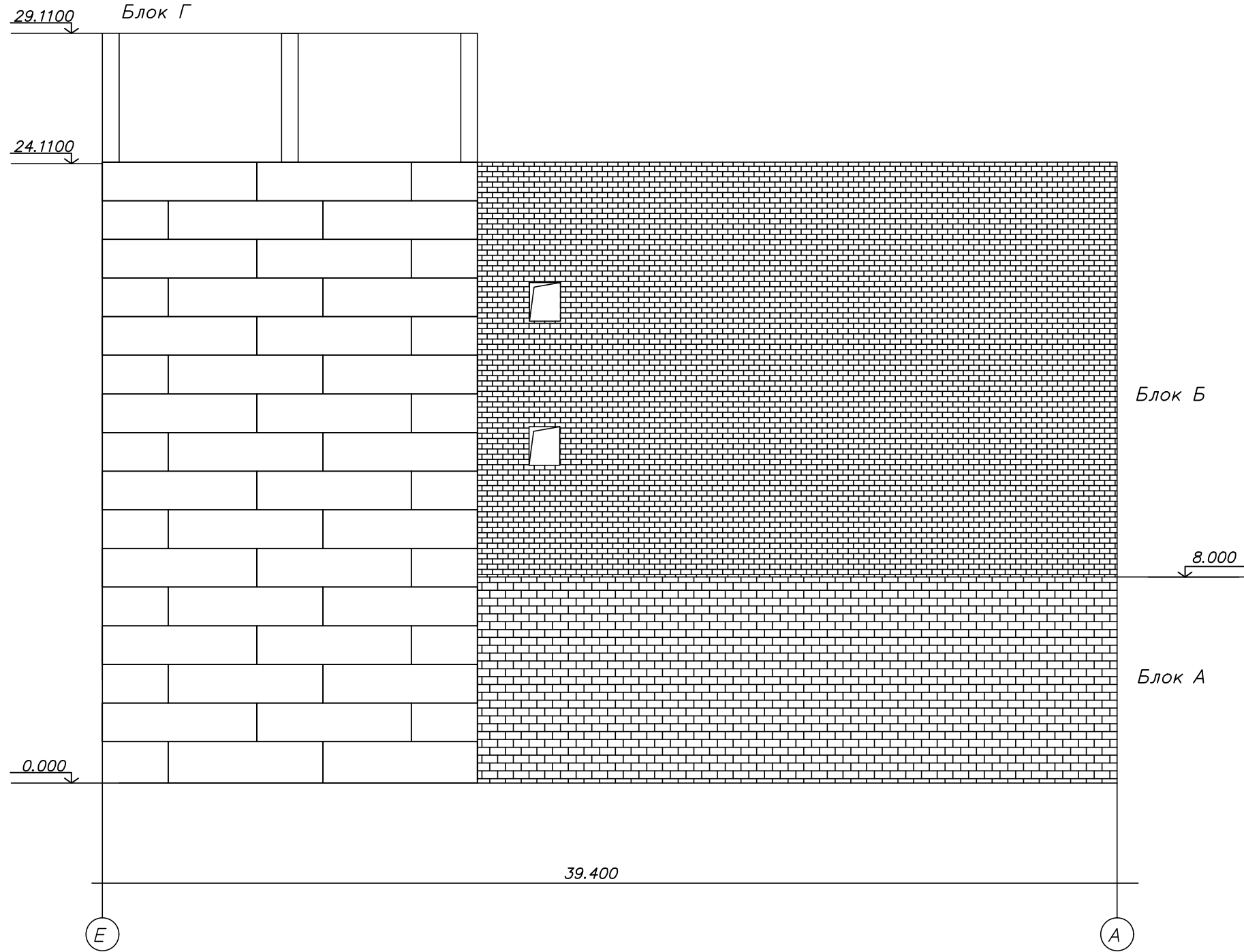
Фасад по оси А–Е



Фасад по оси 9–1



Фасад по оси Е–А

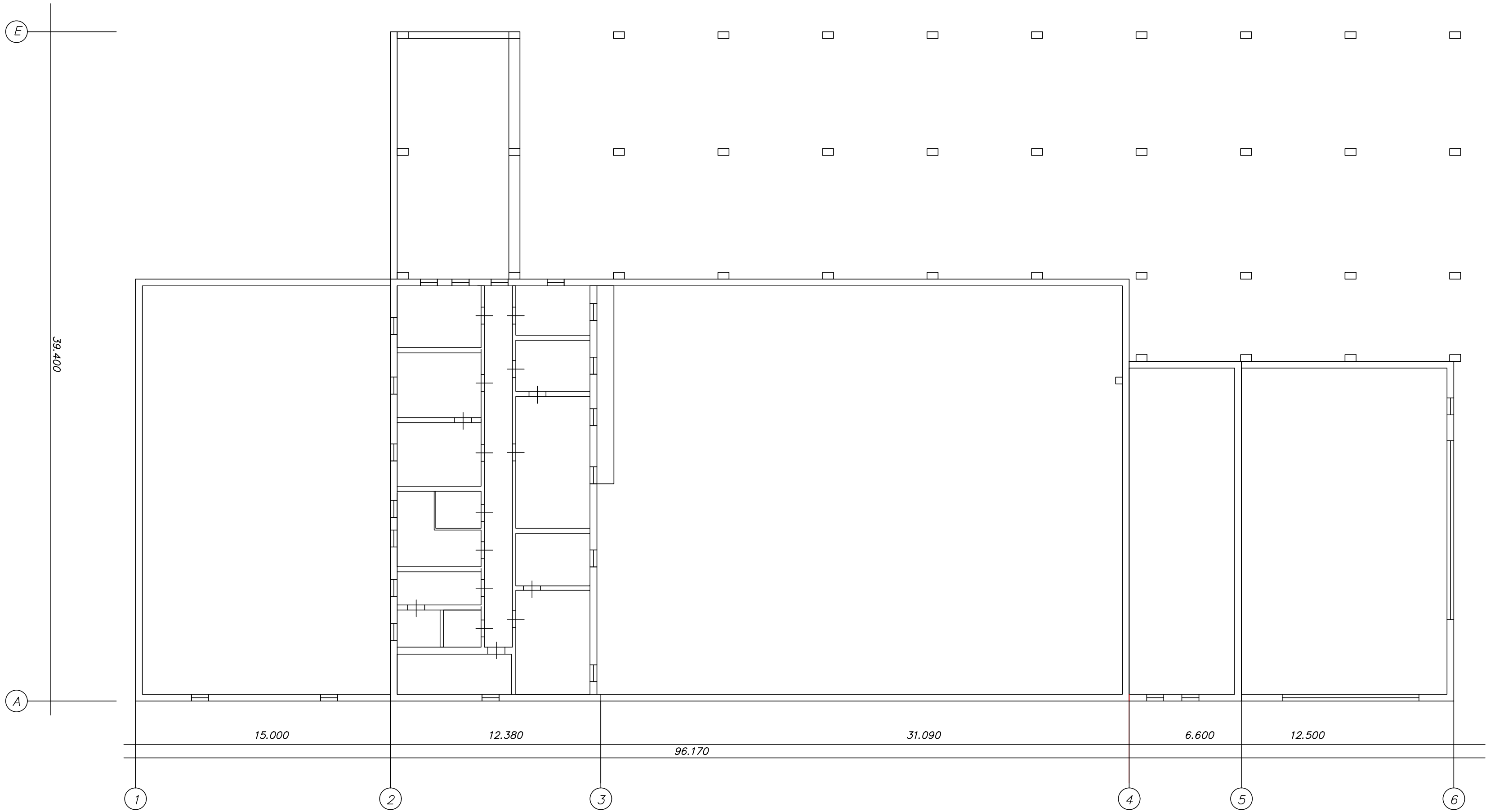


№ п/п	Согласовано	
	Подп. и дата	
	Взам. инв. №	

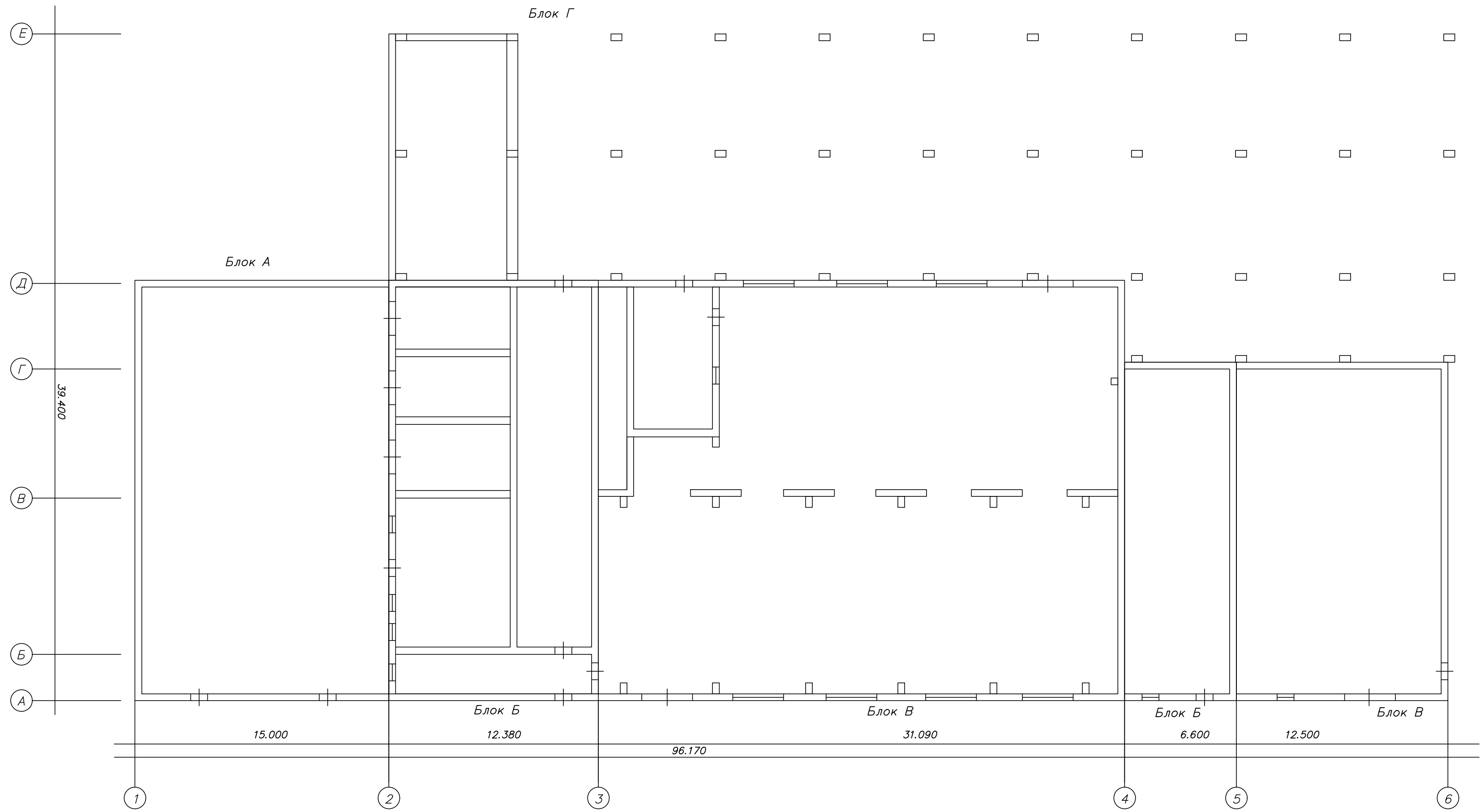
Блоки	Размеры, м	Площадь застройки, кв.м	Объем, куб.м	Материал стен
А	15,00х24,84х8	37,26	2981	кирпичные
Б	12,38х24,84+6,60х20,00х24,11	439,52	10597	кирпичные
В	31,09х24,84+12,50х20,00х24,11	1022,27	24647	крупнопанельные
Г	62,97х14,56+19,50х4,84	1011,22	29437	кирпичные

						5/2020ЕИ-ОЗС.1.2.19-Г.1			
						Выполнение работ по проектированию ликвидации накопленного вреда окружающей среде на территории городского округа г. Усолье-Сибирское Иркутской области. Этап 1			
Изм.	Кол. в.	Лист	№ док.	Подп.	Дата	Технический отчет по обследованию зданий и сооружений	Стадия	Лист	Листов
Разраб.		Шабалина			04.21		П		1
Проверил		Родик			04.21				
ГИП		Беспалов			04.21				
						Фасады	ООО "Автомарпроект"		
Н.контр.		Мозговая			04.21				

План на отм. 4.000



План на отм. 0.000

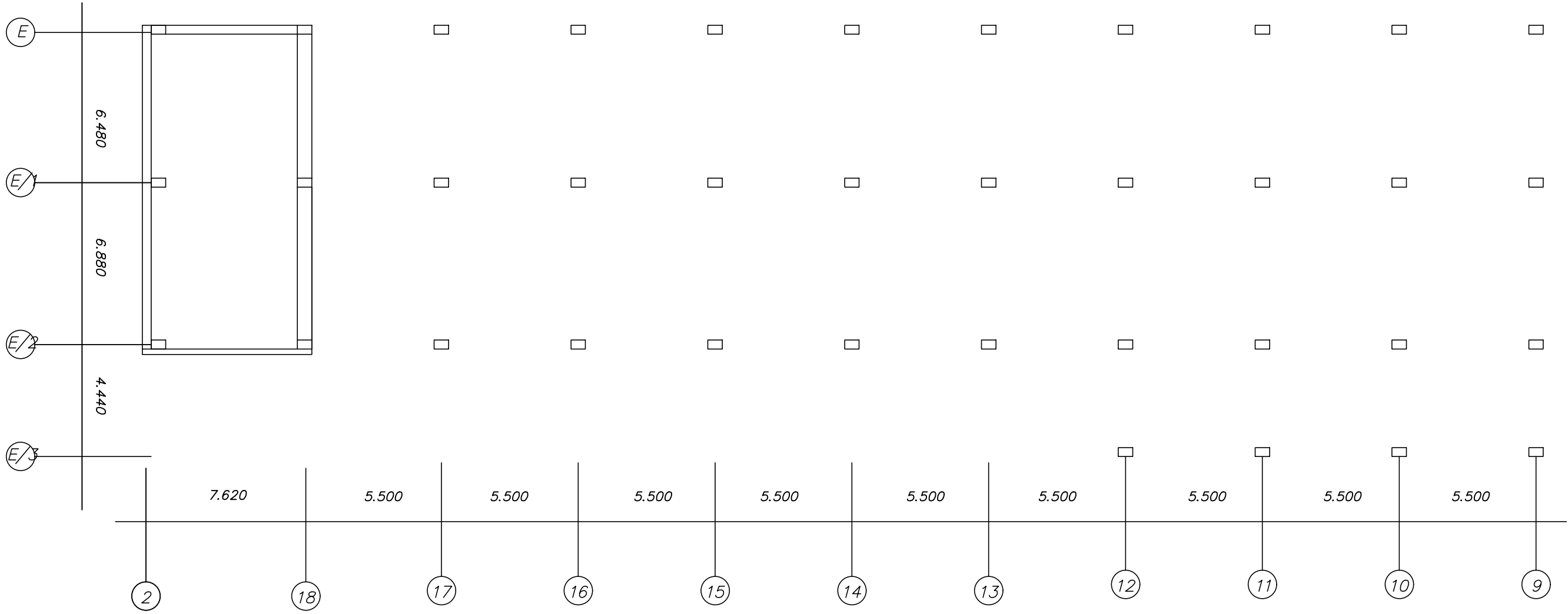


№ п/п	Подп.	и дата	Согласовано	
			Взам. инв. №	№

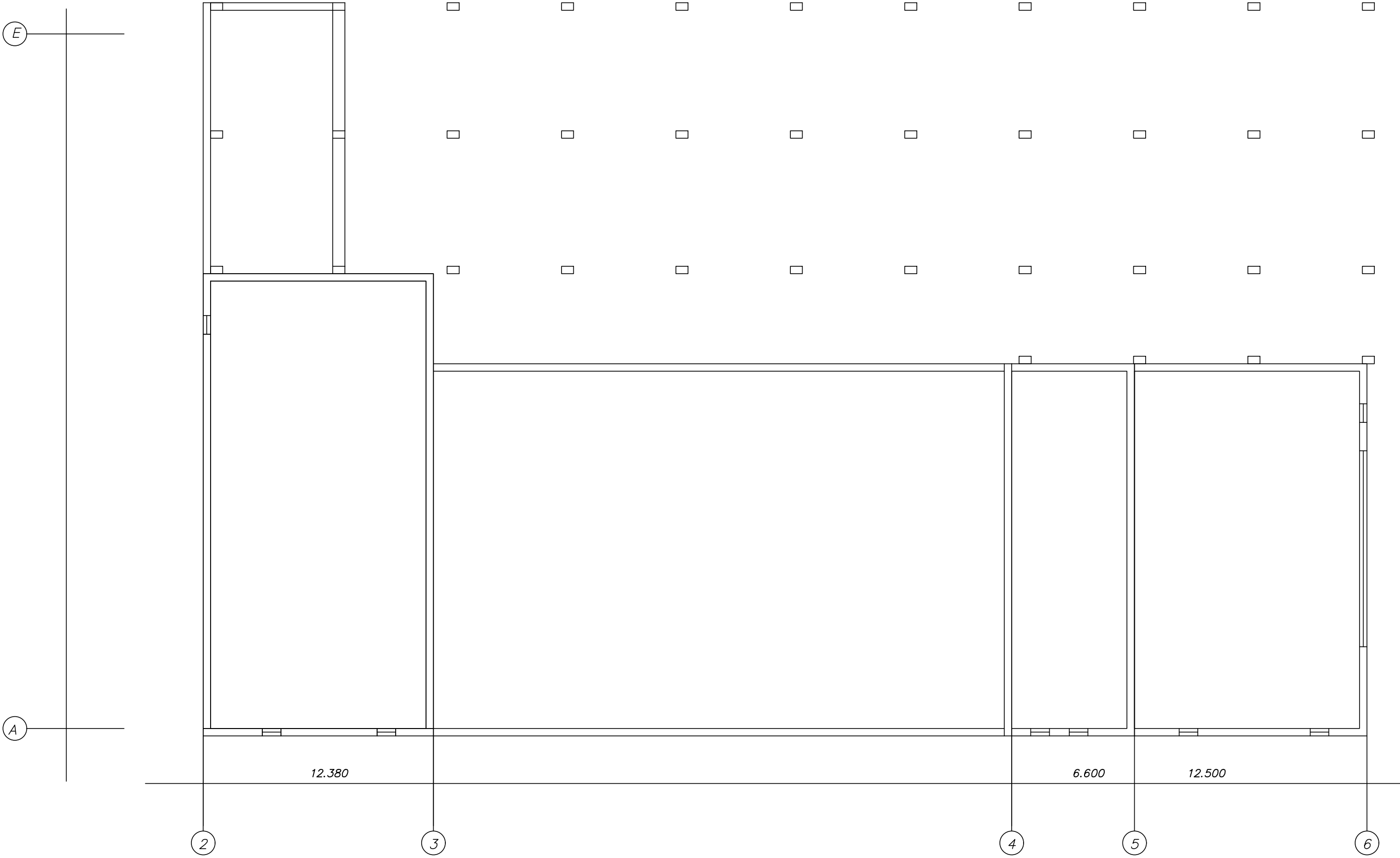
Блоки	Размеры, м	Площадь застройки, кв.м	Объем, куб.м	Материал стен
А	15,00х24,84хВ	37,26	2981	кирпичные
Б	12,38х24,84+6,60х20,00х24,11	439,52	10597	кирпичные
В	31,09х24,84+12,50х20,00х24,11	1022,27	24647	крупнопанельные
Г	62,97х14,56+19,50х4,84	1011,22	29437	кирпичные

					5/2020ЕИ-ОЗС 1.2.19-Г.2			
					Выполнение работ по проектированию ликвидации накопленного вреда окружающей среде на территории городского округа г. Усолье-Сибирское Иркутской области			
Изм.	Кол.уч.	Лист	№ док.	Подп.	Дата			
Разраб.		Шабалина			04.21	Технический отчёт по обследованию зданий и сооружений		
Проверил		Родик			04.21			
ГИП		Беспалов			04.21			
						Стадия	Лист	Листов
						П	1	2
Н.контр.		Мозговая			04.21	Позатжные планы		
						ООО "Автодорпроект"		

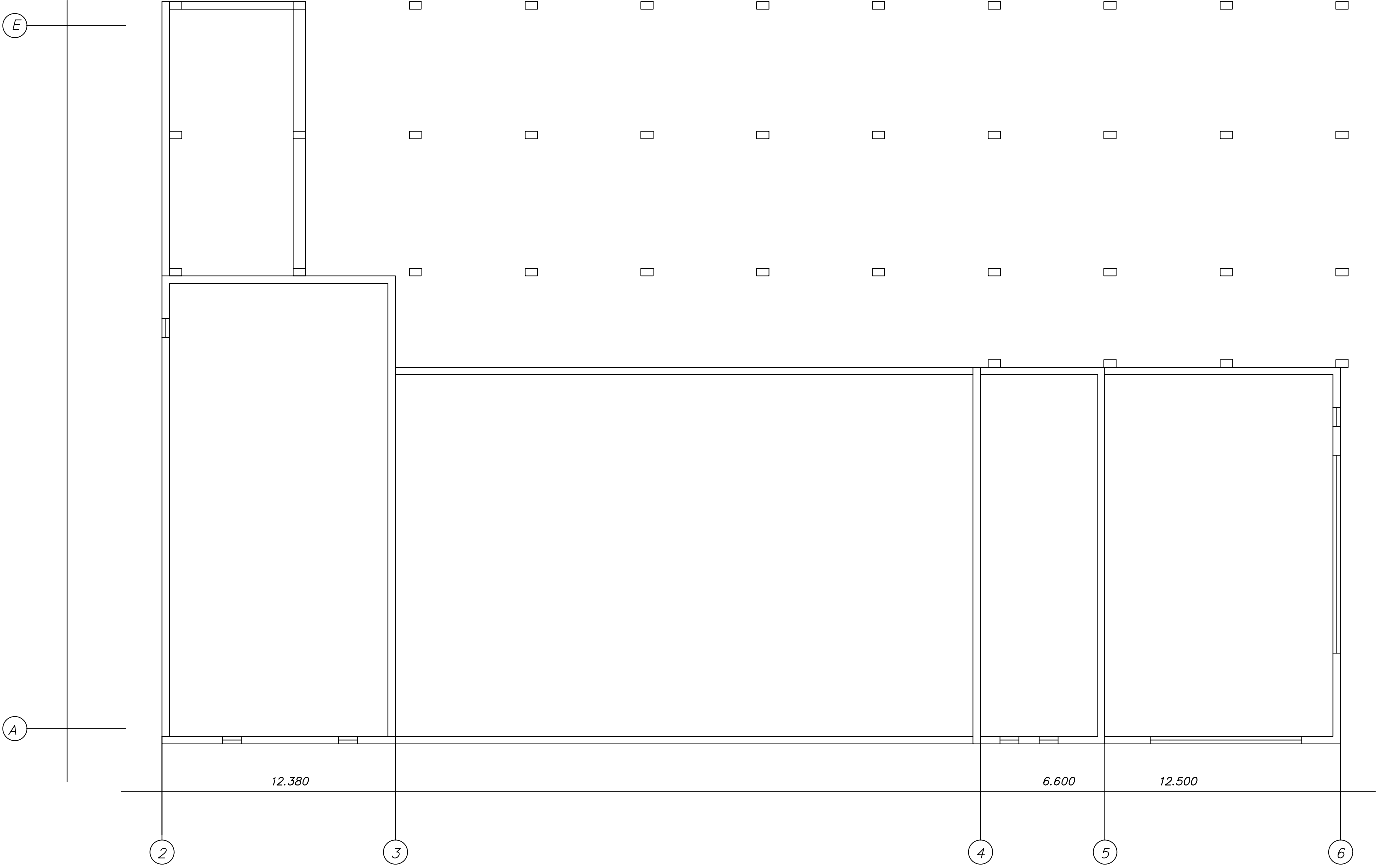
План на отм. 29.1100



План на отм. 12.000



План на отм. 8.000



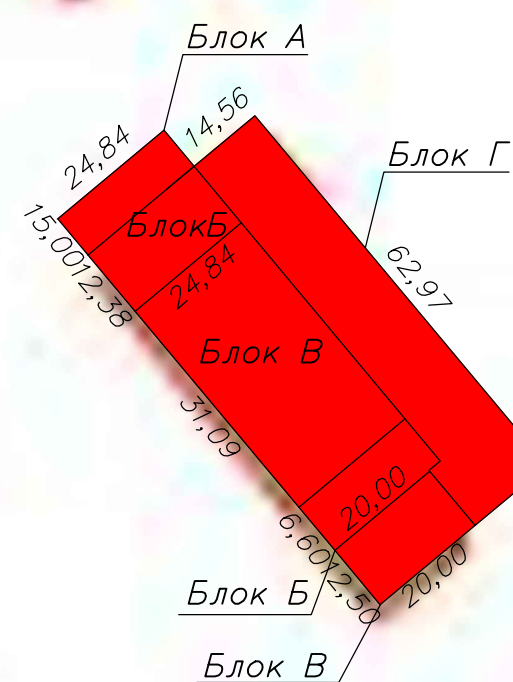
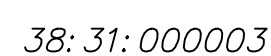
№ п/п	Лист и дата		Взам. инв. №
	Согласовано		

Блоки	Размеры, м	Площадь застройки, кв.м.	Объем, куб.м.	Материал стен
А	15,00х24,84х8	37,26	2981	кирпичные
Б	12,38х24,84+6,60х20,00х24,11	439,52	10597	кирпичные
В	31,09х24,84+12,50х20,00х24,11	1022,27	24647	крупнопанельные
Г	62,97х14,56+19,50х4,84	1011,22	29437	кирпичные

					5/2020ЕИ-ОЗС 1.2.19-Г.2				
					Выполнение работ по проектированию ликвидации накопленного вреда окружающей среде на территории городского округа г. Усолье-Сибирское Иркутской области. Этап 1				
Изм.	Кол. изм.	Лист	№ док.	Подп.	Дата				
Разраб.		Шабалина			04.21	Стадия		Лист	Листов
Проверил		Родик			04.21	П		2	
ГИП		Беспалов			04.21	Позитивные планы		ООО "Автоморпроект"	
Н.контр.		Мозговая			04.21				



Укрупненный вид здания с размерами



Условные обозначения:

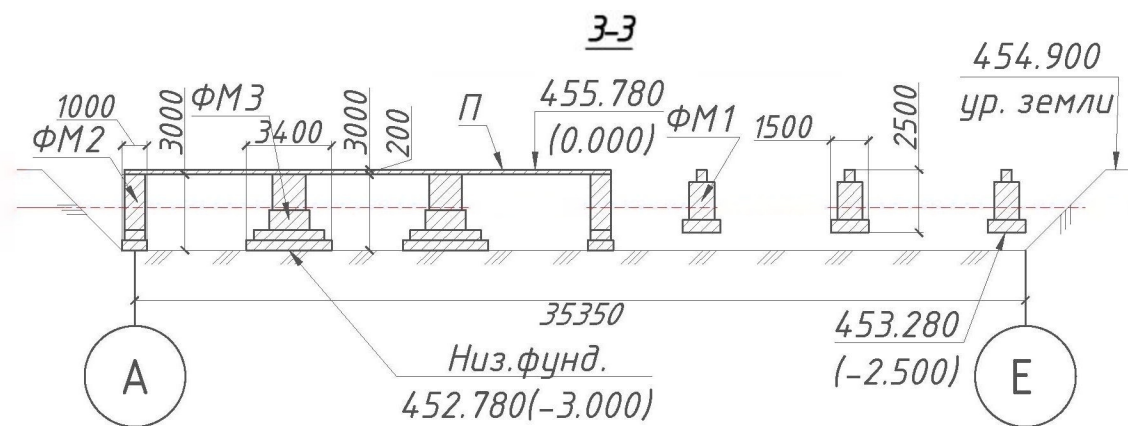
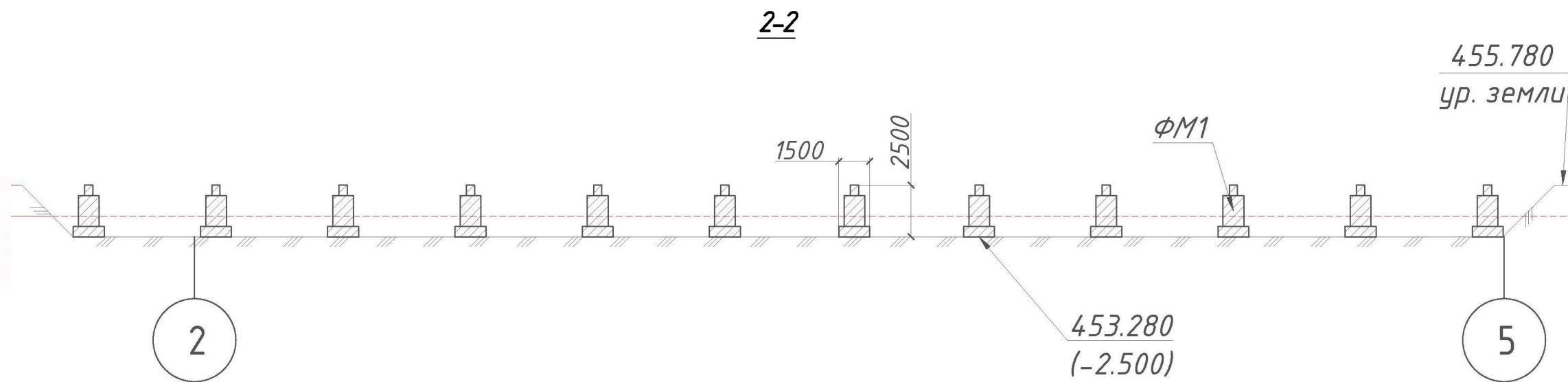
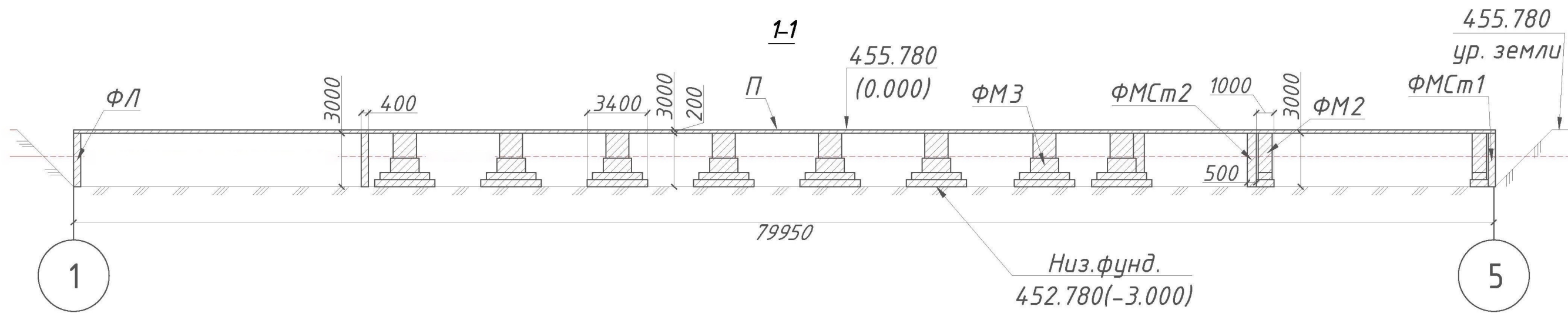
 Объект обследования

:643 Кадастровый номер объекта

						5/2020ЕИ-ОЗС.1.2.19-Г.3				
						Выполнение работ по проектированию ликвидации накопленного вреда окружающей среде на территории городского округа г. Усолье-Сибирское Иркутской области. Этап 1				
Изм.	Кол. уч.	Лист	№ док.	Подп.	Дата	Технический отчёт по обследованию зданий и сооружений		Стадия	Лист	1
Разраб.		Шабалина			04.21					
Проверил		Родик			04.21					
ГИП		Беспалов			04.21					
						Схема расположения объекта		ООО "Автомдорпроект"		
Н.контр.		Мозговая			04.21					

Копировал

Формат А2



Условные обозначения:

- Ж/Б фундамент ФМ1
- Ж/Б фундамент ФМ2
- Ж/Б фундамент ФМ3
- Ж/Б фундамент

100 — Фактические размеры в мм.
446.93
(0.000) — Высотные отметки, в м.

Примечание:
За относительную отметку 0.000 принята
измеренная абсолютная отметка, равная 455.780
Отметка низа столбчатого фундамента = 452.780
Отметка низа ленточного фундамента = 452.780
Оси сооружения нанесены условно.

Система координат МСК38 Зона -3
Система высот балтийская 1977г.
Геодезические измерения выполнены в режиме RTK
комплексом ГНСС
PrinCe i80 Pro Заб. №3505201
Св-во о поверке № С-АЦМ/06-03-2023/2283327/43 от
06.03.2023

						5/2020 - 1.2.19- .4			
2	-	.	33-23		08.23	1			
Изм.	Кол.уч.	Лист	№ док.	Подпись	Дата				
					08.23			Лист	Листов
					08.23			2	
					08.23				
					08.23				
					08.23	" "			

Согласовано:		

Разрешение		Обозначение	5/2020ЕИ-ОЗС1.2.19		
06-22		Наименование объекта строительства	Выполнение работ по проектированию ликвидации накопленного вреда окружающей среде на территории городского округа г. Усолье-Сибирское Иркутской области		
Изм.	Лист (Стр.)	Содержание изменения		Код	Примечание
		Раздел 6. Технический отчёт по обследованию зданий и сооружений. Подраздел 1. Здания и сооружения. Часть 2.Графическая часть Книга 19. Корпус П -1 по учение трих ор ти ена			
1		(Зам.) Весь том		1	

Изм. внес	Родик		06.22	ООО «Автодорпроект»	Лист	Листов
Составил	Шабалина		06.22			
ГИП	Беспалов		06.22			1
Утв.						

Разрешение на внесение изменений

Разрешение	Обозначение	5/2020ЕИ-ОЗС1.2.19
33-23	Наименование объекта строительства	Выполнение работ по проектированию ликвидации накопленного вреда окружающей среде на территории городского округа г. Усолье-Сибирское Иркутской области Этап 1

Изм.	Лист	Содержание изменения	Код	Примечание
2	1	<u>Текстовая часть</u> Откорректирован титульный лист	3	Изменения вносятся на основании технического задания на выполнение обследования технического состояния зданий и сооружений для выполнения работ по проектированию ликвидации накопленного вреда окружающей среде на территории городского округа г. Усолье - Сибирское Иркутской области утвержденного Директором ФГКУ «Дирекция по ликвидации НВОС» А.С. Ермоловым.
	3	Откорректировано примечание в таблице состава отчетной документации по инженерным изысканиям		
	4	Откорректирован состав раздела 5/2020ЕИ-ОЗС1		
	13	Откорректировано содержание тома		
	39	Откорректировано содержание таблицы 1 Приложения В. «Объемы демонтажных работ»		
	59	Откорректировано содержание таблицы 1 Приложения Д. «Заключение по обследованию технического состояния объекта»		
	66, 67, 68	<u>Графическая часть</u> Добавлен технический отчет по обследованию зданий и сооружений "		
		"		
		"		
		"		

Изм. внес			31.08.23	ФГУП «ФЭО»	Лист	Листов
Составил			31.08.23			
ГИП			31.08.23			
УТВ.			31.08.23			1

Н. контр.

Док-ция выдана

Отм. в инв. кн. учета

--	--