



Член Саморегулируемой организации «СОЮЗАТОМГЕО»

Заказчик – Федеральное государственное казенное учреждение
«Дирекция по организации работ по ликвидации накопленного вреда окружающей среде, а также
по обеспечению безопасности гидротехнических сооружений полигона
«Красный Бор»

Выполнение работ по проектированию ликвидации
накопленного вреда окружающей среде на территории
городского округа г. Усолье-Сибирское Иркутской области
Этап 1

ОТЧЕТНАЯ ДОКУМЕНТАЦИЯ ПО ИНЖЕНЕРНЫМ ИЗЫСКАНИЯМ

**Технический отчёт
по результатам обследования зданий и сооружений**

Часть 2. Здания и сооружения

**Книга 91. Корпус 5004 (содовое хозяйство) производство
ЭПХГ**

5/2020ЕИ-ОЗС1.2.91

Том 6.1.2.91

Изм.	№ док.	Подп.	Дата
1	06-22		06.22
2	33-23		08.23



Член Саморегулируемой организации «СОЮЗАТОМГЕО»

Заказчик – Федеральное государственное казенное учреждение
«Дирекция по организации работ по ликвидации накопленного вреда окружающей
среде, а также по обеспечению безопасности гидротехнических сооружений полигона
«Красный Бор»

Выполнение работ по проектированию ликвидации
накопленного вреда окружающей среде на территории
городского округа г. Усолье-Сибирское Иркутской области
Этап 1

ОТЧЕТНАЯ ДОКУМЕНТАЦИЯ ПО ИНЖЕНЕРНЫМ ИЗЫСКАНИЯМ

Технический отчёт
по результатам обследования зданий и сооружений

Часть 2. Здания и сооружения

Книга 91. Корпус 5004 (содовое хозяйство) производство
ЭПХГ

5/2020ЕИ-ОЗС1.2.91

Том 6.1.2.91

Генеральный директор

М.С. Погодин

Главный инженер проекта

С.Ю. Жабриков

Изм.	№ док.	Подп.	Дата
1	06-22		06.22
2	33-23		08.23

ОБЩЕСТВО С ОГРАНИЧЕННОЙ ОТВЕТСТВЕННОСТЬЮ «АВТОДОРПРОЕКТ»

Регистрационный № 201015/970 от 20.10.2015 г. в реестре членов саморегулируемой
организации АС «Национальный альянс изыскателей «ГеоЦентр»

Заказчик – ФГКУ «Дирекция по ликвидации НВОС и ОБ ГТС полигона «Красный Бор»

Выполнение работ по проектированию ликвидации
накопленного вреда окружающей среде на территории
городского округа г. Усолье-Сибирское
Иркутской области
Этап 1

ОТЧЕТНАЯ ДОКУМЕНТАЦИЯ ПО ИНЖЕНЕРНЫМ ИЗЫСКАНИЯМ

Раздел 6. Технический отчёт по
обследованию зданий и сооружений

Подраздел 1. Здания и сооружения

Часть 2. Графическая часть

Книга 91. Корпус 5004 (содовое хозяйство) производство ЭПХГ

5/2020ЕИ-ОЗС1.2.91

Том 6.1.2.91

Генеральный директор

Д.В. Рубцов

Главный инженер проекта

В.С. Беспалов

Идентификационный номер НОПРИЗ П-058812

Изм.	№ док.	Подп.	Дата
1	06-22		06.22
2	33-23		08.23

Красноярск, 2021

Список исполнителей

от ООО «Автодорпроект»

Ф.И.О.	Должность	Подпись	Дата
Шабалина В.А.	Инженер		04.2021
Родик А.В.	Инженер		04.2021
Суетова Д.А.	Инженер		04.2021
Толмачева Т.Ф.	Инженер		04.2021

Инв. № подл.	Подп. и дата	Взам. инв. №						
Изм.	Кол.уч	Лист	№ док.	Подпись	Дата	5/2020ЕИ-ОЗС		Лист
								1

СОСТАВ ОТЧЁТНОЙ ДОКУМЕНТАЦИИ ПО ИНЖЕНЕРНЫМ ИЗЫСКАНИЯМ

по объекту:

Выполнение работ по проектированию ликвидации накопленного
вреда окружающей среде на территории городского округа
г. Усолье-Сибирское Иркутской области
Этап 1

№ тома	Обозначение	Наименование	Примечание
1	5/2020ЕИ-ИГДИ	Раздел 1. Технический отчёт по инженерно-геодезическим изысканиям	ООО «Автодорпроект»
2.1	5/2020ЕИ-ИГИ1	Раздел 2. Технический отчёт по инженерно-геологическим изысканиям Подраздел 1. Инженерно-геологические изыскания	ООО «Автодорпроект»
2.2.1	5/2020ЕИ-ИГИ2.1	Раздел 2. Технический отчёт по инженерно-геологическим изысканиям Подраздел 2. Гидрогеологические исследования Часть 1. Общая пояснительная записка	ООО «Автодорпроект»
2.2.2	5/2020ЕИ-ИГИ2.2	Раздел 2. Технический отчёт по инженерно-геологическим изысканиям Подраздел 2. Гидрогеологические исследования Часть 2. Гидрогеологическое моделирование	ООО «ГеоТехПроект»
2.3	5/2020ЕИ-ИГИЗ	Раздел 2. Технический отчёт по инженерно-геологическим изысканиям Подраздел 3. Инженерно-геофизические исследования	ООО «Автодорпроект»
2.4	5/2020ЕИ-ИГИ4	Раздел 2. Технический отчёт по инженерно-геологическим изысканиям Подраздел 4. Сейсмическое микрорайонирование	ООО «Автодорпроект»
3	5/2020ЕИ-ИГМИ	Раздел 3. Технический отчёт по инженерно-гидрометеорологическим изысканиям	ООО «Автодорпроект»
4	5/2020ЕИ-ИЭИ	Раздел 4. Технический отчёт по инженерно-экологическим изысканиям	ООО «ГеоТехПроект»
5	5/2020ЕИ-ИГТИ	Раздел 5. Технический отчёт по инженерно-геотехническим изысканиям	не разрабатывается
6.1	5/2020ЕИ-ОЗС1	Раздел 6. Технический отчёт по обследованию зданий и сооружений Подраздел 1. Здания и сооружения	ООО «Автодорпроект», ФГУП «ФЭО»
6.2	5/2020ЕИ-ОЗС2	Раздел 6. Технический отчёт по обследованию зданий и сооружений Подраздел 2. Подземные коммуникации	ООО «ГеоТехПроект»
6.3	5/2020ЕИ-ОЗС3	Раздел 6. Технический отчёт по обследованию зданий и сооружений Подраздел 3. Шламонакопитель	ООО «ГеоТехПроект»

Инв. № подл.	Подп. и дата	Взам. инв. №	5/2020ЕИ-ИИ-СД						Состав отчетной документации по инженерным изысканиям	Стадия	Лист	Листов
			1	-	Изм.	33-23		08.23				
			Изм.	Кол.уч.	Лист	№док.	Подпись	Дата				
			ГИП.		Беспалов			04.21	ООО «Автодорпроект»	П		1
			Гл. спец.		Логинова			04.21				

Номер тома	Обозначение	Наименование	Примечание
1	2	3	4
Технический отчёт по обследованию зданий и сооружений			
Часть 2. Здания и сооружения			
6.1.1	5/2020ЕИ-ОЗС1.1	Часть 1. Текстовая часть Общая пояснительная записка	Изм.3
6.1.2	5/2020ЕИ-ОЗС1.2	Часть 2. Графическая часть	
6.1.2.1	5/2020ЕИ-ОЗС1.2.1	Книга 1. Корпус ПК-4 склад углеродистых материалов	Изм.2
6.1.2.2	5/2020ЕИ-ОЗС1.2.2	Книга 2. Здание заводоуправления ПК-13;3-5	Изм.2
6.1.2.4	5/2020ЕИ-ОЗС1.2.4	Книга 4. Корпус ПК-15	Изм.2
6.1.2.5	5/2020ЕИ-ОЗС1.2.5	Книга 5. Нежилое здание (Корпус 158)	Изм.2
6.1.2.6	5/2020ЕИ-ОЗС1.2.6	Книга 6. Корпус 1606 пр-во холода	Изм.2
6.1.2.8	5/2020ЕИ-ОЗС1.2.8	Книга 8. Станция сбора и перекачки конденсата (Корпус 3705)	Изм.2
6.1.2.8a	5/2020ЕИ-ОЗС1.2.8a	Книга 8a. Нежилое здание (Корпус 5043)	Изм.2
6.1.2.8б	5/2020ЕИ-ОЗС1.2.8б	Книга 8б. Нежилое здание	Изм.2
6.1.2.10	5/2020ЕИ-ОЗС1.2.10	Книга 10. Кирпичная труба	Изм.2
6.1.2.11	5/2020ЕИ-ОЗС1.2.11	Книга 11. Нежилое здание (Здание 11)	Изм.2
6.1.2.13	5/2020ЕИ-ОЗС1.2.13	Книга 13. Корпус 3707. Эл/подстанция ТП-9-здание 1-этажное кирпичное	Изм.2
6.1.2.14	5/2020ЕИ-ОЗС1.2.14	Книга 14. Корпус ПК-5	Изм.2
6.1.2.15	5/2020ЕИ-ОЗС1.2.15	Книга 15. Здание приемных бункеров Корпус ПК-1А кирпичное	Изм.2
6.1.2.17	5/2020ЕИ-ОЗС1.2.17	Книга 17. Склад сырья и подготовки шихты ПК-1	Изм.2
6.1.2.17a	5/2020ЕИ-ОЗС1.2.17a	Книга 17a. Нежилое здание	Изм.2
6.1.2.18	5/2020ЕИ-ОЗС1.2.18	Книга 18. Корпус ПМХ-6	Изм.2
6.1.2.19	5/2020ЕИ-ОЗС1.2.19	Книга 19. Корпус ПХ-1 получение трихлорэтилена	Изм.2
6.1.2.19a	5/2020ЕИ-ОЗС1.2.19a	Книга 19a. Нежилое здание	Изм.2
6.1.2.20	5/2020ЕИ-ОЗС1.2.20	Книга 20. Корпус 0702	Изм.2
6.1.2.21	5/2020ЕИ-ОЗС1.2.21	Книга 21. Корпус 1606А	Изм.2
6.1.2.22	5/2020ЕИ-ОЗС1.2.22	Книга 22. Промышленная установка производства тетрахлорэт. ПМ-1А	Изм.2
6.1.2.22.1	5/2020ЕИ-ОЗС1.2.22.1	Книга 22.1 Фундаменты Ф1, Ф2, Ф3	Изм.1 (нов.)
6.1.2.24	5/2020ЕИ-ОЗС1.2.24	Книга 24. Корпус ПА-1	Изм.2
6.1.2.25	5/2020ЕИ-ОЗС1.2.25	Книга 25. Корпус ПА-4	Изм.2
6.1.2.26	5/2020ЕИ-ОЗС1.2.26	Книга 26. Корпус ПА-2-1	Изм.2
6.1.2.27	5/2020ЕИ-ОЗС1.2.27	Книга 27. Корпус 5045 Трансформ. Подстанция пр. ЭХГ	Изм.2
6.1.2.28	5/2020ЕИ-ОЗС1.2.28	Книга 28. Корпус ПК 4-6	Изм.2

Взам. инв. №		6.1.2.22.1		5/2020ЕИ-ОЗС1.2.22.1		Книга 22.1 Фундаменты Ф1, Ф2, Ф3		Изм.1 (нов.)				
		6.1.2.24		5/2020ЕИ-ОЗС1.2.24		Книга 24. Корпус ПА-1		Изм.2				
		6.1.2.25		5/2020ЕИ-ОЗС1.2.25		Книга 25. Корпус ПА-4		Изм.2				
		6.1.2.26		5/2020ЕИ-ОЗС1.2.26		Книга 26. Корпус ПА-2-1		Изм.2				
		6.1.2.27		5/2020ЕИ-ОЗС1.2.27		Книга 27. Корпус 5045 Трансформ. Подстанция пр. ЭХГ		Изм.2				
		6.1.2.28		5/2020ЕИ-ОЗС1.2.28		Книга 28. Корпус ПК 4-6		Изм.2				
Подп. и дата												
		2	-	Зам.	33-23		08.23	5/2020ЕИ-ОЗС1-СР				
		Изм.	Кол.уч.	Лист	№док.	Подпись	Дата					
Инв. № подл.		Разраб.		Башмакова			08.23	Состав раздела 5/2020ЕИ-ОЗС1		Стадия	Лист	Листов
		Пров.		Башмакова			08.23			П	1	10
										ФГУП «ФЭО»		
		Н.контр.		Голубев			08.23					

Инв. № подл.	Подп. и дата	Взам. инв. №							Лист
			5/2020ЕИ-ОЗС1-СР						
Изм.	Кол.уч.	Лист	№док.	Подпись	Дата				
2	-	Зам.	33-23		08.23				
6.1.2.58			5/2020ЕИ-ОЗС1.2.58			Книга 58. Корпус 1608 Ремонтно-механический			Изм.2
6.1.2.60			5/2020ЕИ-ОЗС1.2.60			Книга 60. Известковое хозяйство корпуса 3005, 3005А, 3005 ВБГД (Корпус 3005)			Изм.2
6.1.2.61			5/2020ЕИ-ОЗС1.2.61			Книга 61. Известковое хозяйство корпуса 3005, 3005А, 3005 ВБГД (Корпус 3005А)			Изм.2
6.1.2.63			5/2020ЕИ-ОЗС1.2.63			Книга 63. Известковое хозяйство корпуса 3005, 3005А, 3005 ВБГД (Корпус 3005Г)			Изм.2
6.1.2.64			5/2020ЕИ-ОЗС1.2.64			Книга 64. Трансформаторно-масляное хозяйство корпус 3605			Изм.2
6.1.2.65			5/2020ЕИ-ОЗС1.2.65			Книга 65. Отделение очистки газов и насосная горячих вод (Корпус 051)			Изм.2
6.1.2.65.1			5/2020ЕИ-ОЗС1.2.65.1			Книга 65.1. Подземная камера			Изм.1(нов.)

Инв. № подл.	Подп. и дата	Взам. инв. №											
5/2020ЕИ-ОЗС1-СР													Лист
2 - Зам. 33-23 08.23													3
Изм.	Кол.уч.	Лист	№ док.	Подпись	Дата								

6.1.2.66	5/2020ЕИ-ОЗС1.2.66	Книга 66. Корпус 2801А – Склад готовой продукции	Изм.2
6.1.2.69	5/2020ЕИ-ОЗС1.2.69	Книга 69. Корпус ПК-12	Изм.2
6.1.2.70	5/2020ЕИ-ОЗС1.2.70	Книга 70. Ремонтно-механический цех	Изм.2
6.1.2.71	5/2020ЕИ-ОЗС1.2.71	Книга 71. Корпус ПК 8-9	Изм.2
6.1.2.73	5/2020ЕИ-ОЗС1.2.73	Книга 73. Корпус 5021 производства ЭХГ	Изм.2
6.1.2.74	5/2020ЕИ-ОЗС1.2.74	Книга 74. Корпус 5034	Изм.2
6.1.2.77	5/2020ЕИ-ОЗС1.2.77	Книга 77. Корпус 5018 производство ЭХГ	Изм.2
6.1.2.78	5/2020ЕИ-ОЗС1.2.78	Книга 78. Нежилое 4-этажное, крупнопанельное здание - Корпус 5020. Производство ЭХГ	Изм.2
6.1.2.79	5/2020ЕИ-ОЗС1.2.79	Книга 79. Нежилое здание (Корпус 5025)	Изм.2
6.1.2.85	5/2020ЕИ-ОЗС1.2.85	Книга 85. Нежилое здание	Изм.2
6.1.2.85.1	5/2020ЕИ-ОЗС1.2.85.1	Книга 85.1.Камера ж/б заглубленная	Изм.1 (нов.)
6.1.2.86	5/2020ЕИ-ОЗС1.2.86	Книга 86. Корпус 50	Изм.2
6.1.2.88	5/2020ЕИ-ОЗС1.2.88	Книга 88. Корпус 5001 производство ЭХГ	Изм.2
6.1.2.88.1	5/2020ЕИ-ОЗС1.2.88.1	Книга 88.1. Ложементы РСГ	Изм.1 (нов.)
6.1.2.89	5/2020ЕИ-ОЗС1.2.89	Книга 89. Корпус 5006 производства ЭХГ - здание КИПиА	Изм.2
6.1.2.90	5/2020ЕИ-ОЗС1.2.90	Книга 90. Корпус 5002	Изм.2
6.1.2.91	5/2020ЕИ-ОЗС1.2.91	Книга 91. Корпус 5004 (содовое хозяйство) производство ЭПХГ	Изм.2
6.1.2.91a	5/2020ЕИ-ОЗС1.2.91a	Книга 91a. Нежилое здание (Емкостной парк)	Изм.2
6.1.2.91a.1	5/2020ЕИ-ОЗС1.2.91a.1	Книга 91a.1. Бункер подземно-надземный ж/б, каре парка	Изм.1 (нов.)
6.1.2.92	5/2020ЕИ-ОЗС1.2.92	Книга 92. Корпус 5019	Изм.2
6.1.2.93	5/2020ЕИ-ОЗС1.2.93	Книга 93. Производственное (Корпус 5003)	Изм.2
6.1.2.94	5/2020ЕИ-ОЗС1.2.94	Книга 94. Корпус 5009-09А	Изм.2
6.1.2.95	5/2020ЕИ-ОЗС1.2.95	Книга 95. Корпус 5010-10А	Изм.2
6.1.2.96	5/2020ЕИ-ОЗС1.2.96	Книга 96. Поддон с цистернами	Изм.2
6.1.2.97	5/2020ЕИ-ОЗС1.2.97	Книга 97. Поддон из монол. железобетона К.5009-09А - сооружение, состоящее из железобетонной площадки с железобетонными стенами высотой 1,6 м, площадью 2537,10 кв.м.	Изм.2
6.1.2.100	5/2020ЕИ-ОЗС1.2.100	Книга 100. Корпус 5020А, производство ЭХГ	Изм.2
6.1.2.102	5/2020ЕИ-ОЗС1.2.102	Книга 102. Корпус 5016 производства ЭХГ	Изм.2
6.1.2.103	5/2020ЕИ-ОЗС1.2.103	Книга 103. Сооружение (Корпус 5016)	Изм.2
6.1.2.104	5/2020ЕИ-ОЗС1.2.104	Книга 104. Корпус 3701a	Изм.2
6.1.2.105	5/2020ЕИ-ОЗС1.2.105	Книга 105. Корпус 3724А	Изм.2
6.1.2.105.1	5/2020ЕИ-ОЗС1.2.105.1	Книга 105.1. Сливоналивная эстакада ж/б	Изм.1 (нов.)
6.1.2.106	5/2020ЕИ-ОЗС1.2.106	Книга 106. Корпус 5027	Изм.2
6.1.2.107	5/2020ЕИ-ОЗС1.2.107	Книга 107. Металлическая емкость, сооружение 3701	Изм.2
6.1.2.108	5/2020ЕИ-ОЗС1.2.108	Книга 108. Металлическая емкость, сооружение 3701	Изм.2
6.1.2.109	5/2020ЕИ-ОЗС1.2.109	Книга 109. Сооружение	Изм.2
6.1.2.109б	5/2020ЕИ-ОЗС1.2.109б	Книга 109б. Трансформаторная подстанция (Корпус 109б)	Изм.1 (нов.)
6.1.2.110	5/2020ЕИ-ОЗС1.2.110	Книга 110. Сооружение	Изм.2
6.1.2.111	5/2020ЕИ-ОЗС1.2.111	Книга 111. Сооружение (Корпус 4027А)	Изм.2
6.1.2.111a	5/2020ЕИ-ОЗС1.2.111a	Книга 111a. Нежилое здание (Корпус 3702)	Изм.1

Взам. инв. №	Подп. и дата	Инв. № подл.							6.1.2.145	5/2020ЕИ-ОЗС1.2.145	Книга 145. Нежилое 4328 подстанция	Изм.2
									6.1.2.146	5/2020ЕИ-ОЗС1.2.146	Книга 146. Здание (Корпус 5013)	Изм.2
									6.1.2.147	5/2020ЕИ-ОЗС1.2.147	Книга 147. Сооружение (Железобетонные емкости) Корпус 5041	Изм.2
									6.1.2.150	5/2020ЕИ-ОЗС1.2.150	Книга 150. Нежилое здание (Корпус ПН-4 производства пенопласта, изделий из пластмасс)	Изм.2
									6.1.2.151	5/2020ЕИ-ОЗС1.2.151	Книга 151. Нежилое здание ПМХ-4	Изм.2
									6.1.2.151.1	5/2020ЕИ-ОЗС1.2.151.1	Книга 151.1. Обечайка резервуаров Р-1, Р-2 ж/б, подземные	Изм.1 (нов.)
									6.1.2.151.2	5/2020ЕИ-ОЗС1.2.151.2	Книга 151.2. Ложементы РСГ, каре резервуарного парка	Изм.1 (нов.)
									6.1.2.152	5/2020ЕИ-ОЗС1.2.152	Книга 152. Нежилое здание (Корпус 0805)	Изм.2
									6.1.2.153	5/2020ЕИ-ОЗС1.2.153	Книга 153. Корпус 0806	Изм.2
									6.1.2.153а	5/2020ЕИ-ОЗС1.2.153а	Книга 153а. Железобетонная конструкция (Корпус 0806)	Изм.1
			2	-	Зам.	33-23		08.23	5/2020ЕИ-ОЗС1-СР			Лист
												4
			Изм.	Кол.уч.	Лист	№ док.	Подпись	Дата				

6.1.2.113	5/2020ЕИ-ОЗС1.2.113	Книга 113. Корпус № 5023А	Изм.2
6.1.2.114	5/2020ЕИ-ОЗС1.2.114	Книга 114. Корпус № 13В Материально-технический склад с рамп.	Изм.2
6.1.2.114.1	5/2020ЕИ-ОЗС1.2.114.1	Книга 114.1. Склад	Изм.1 (нов.)
6.1.2.116	5/2020ЕИ-ОЗС1.2.116	Книга 116. Нежилое здание (Корпус 13Б)	Изм.2
6.1.2.117	5/2020ЕИ-ОЗС1.2.117	Книга 117. Нежилое здание (Корпус 13 А)	Изм.2
6.1.2.118	5/2020ЕИ-ОЗС1.2.118	Книга 118. Сооружение (Корпус 50а)	Изм.2
6.1.2.119	5/2020ЕИ-ОЗС1.2.119	Книга 119. Корпус 5015 производства ЭХГ (Азотная станция)	Изм.2
6.1.2.120	5/2020ЕИ-ОЗС1.2.120	Книга 120. Газоспасательная станция корпус 5028	Изм.2
6.1.2.121	5/2020ЕИ-ОЗС1.2.121	Книга 121. Корпус 5040, 3-я проходная	Изм.2
6.1.2.122	5/2020ЕИ-ОЗС1.2.122	Книга 122. Корпус 5014 производства ЭХГ (насосная станция подкачки)	Изм.2
6.1.2.124	5/2020ЕИ-ОЗС1.2.124	Книга 124. Подстанция -75 ЗРУ-6 кв Корпус 137А	Изм.2
6.1.2.125	5/2020ЕИ-ОЗС1.2.125	Книга 125. Корпус 137 Б,В,Г Пр-ва ЭХГ (подстанция)	Изм.2
6.1.2.130	5/2020ЕИ-ОЗС1.2.130	Книга 130. Сооружение	Изм.1
6.1.2.131	5/2020ЕИ-ОЗС1.2.131	Книга 131. Сооружение	Изм.1
6.1.2.132	5/2020ЕИ-ОЗС1.2.132	Книга 132. Корпус 2302-А	Изм.2
6.1.2.132а	5/2020ЕИ-ОЗС1.2.132а	Книга 132а. Нежилое здание	Изм.2
6.1.2.134	5/2020ЕИ-ОЗС1.2.134	Книга 134. Корпус 28 (Заводоуправление производства №1)	Изм.2
6.1.2.135	5/2020ЕИ-ОЗС1.2.135	Книга 135. Нежилое здание	Изм.2
6.1.2.136	5/2020ЕИ-ОЗС1.2.136	Книга 136. Ремонтно-механический цех (Корпус 66)	Изм.2
6.1.2.139	5/2020ЕИ-ОЗС1.2.139	Книга 139. Нежилое здание (Корпус 123)	Изм.2
6.1.2.139.1	5/2020ЕИ-ОЗС1.2.139.1	Книга 139.1. Пандус ЗП-21 ж/б, металлический навес, насосная ЗП-20 с подземной частью	Изм.1 (нов.)
6.1.2.140	5/2020ЕИ-ОЗС1.2.140	Книга 140. Здание служб завода 7 (Корпус 115)	Изм.2
6.1.2.140а	5/2020ЕИ-ОЗС1.2.140а	Книга 140а. Бомбоубежище	Изм.2
6.1.2.141	5/2020ЕИ-ОЗС1.2.141	Книга 141. Корпус 23 здание для производства полиэтиленовой тары	Изм.2
6.1.2.142	5/2020ЕИ-ОЗС1.2.142	Книга 142. Здание цеха 21	Изм.2
6.1.2.142а	5/2020ЕИ-ОЗС1.2.142а	Книга 142а. Нежилое здание	Изм.2
6.1.2.143	5/2020ЕИ-ОЗС1.2.143	Книга 143. Корпус 74 производство скипидара, разбавителя, автоочистителя	Изм.2
6.1.2.144	5/2020ЕИ-ОЗС1.2.144	Книга 144. Корпус 22 здание производства полиэтиленовой пленки	Изм.2
6.1.2.145	5/2020ЕИ-ОЗС1.2.145	Книга 145. Нежилое 4328 подстанция	Изм.2
6.1.2.146	5/2020ЕИ-ОЗС1.2.146	Книга 146. Здание (Корпус 5013)	Изм.2
6.1.2.147	5/2020ЕИ-ОЗС1.2.147	Книга 147. Сооружение (Железобетонные емкости) Корпус 5041	Изм.2
6.1.2.150	5/2020ЕИ-ОЗС1.2.150	Книга 150. Нежилое здание (Корпус ПН-4 производства пеноплена, изделий из пластмасс)	Изм.2
6.1.2.151	5/2020ЕИ-ОЗС1.2.151	Книга 151. Нежилое здание ПМХ-4	Изм.2
6.1.2.151.1	5/2020ЕИ-ОЗС1.2.151.1	Книга 151.1. Обечайка резервуаров Р-1, Р-2 ж/б, подземные	Изм.1 (нов.)
6.1.2.151.2	5/2020ЕИ-ОЗС1.2.151.2	Книга 151.2. Ложементы РСГ, каре резервуарного парка	Изм.1 (нов.)
6.1.2.152	5/2020ЕИ-ОЗС1.2.152	Книга 152. Нежилое здание (Корпус 0805)	Изм.2
6.1.2.153	5/2020ЕИ-ОЗС1.2.153	Книга 153. Корпус 0806	Изм.2
6.1.2.153а	5/2020ЕИ-ОЗС1.2.153а	Книга 153а. Железобетонная конструкция (Корпус 0806)	Изм.1

Инв. № подл.	Подп. и дата	Взам. инв. №									
			2	-	Зам.	33-23		08.23	5/2020ЕИ-ОЗС1-СР		Лист
											5
Изм.	Кол.уч.	Лист	№ док.	Подпись	Дата						
6.1.2.153a.1 5/2020ЕИ-ОЗС1.2.153a.1 Книга 153a.1. Фундаменты от каркаса здания Изм.1 (нов.)											
6.1.2.153.1 5/2020ЕИ-ОЗС1.2.153.1 Книга 153.1. Трубы вентиляционные Тр-1, Тр-2 Изм.1 (нов.)											
6.1.2.153.2 5/2020ЕИ-ОЗС1.2.153.2 Книга 153.2. Ложементы РСГ Изм.1 (нов.)											
6.1.2.154 5/2020ЕИ-ОЗС1.2.154 Книга 154. Нежилое здание (Корпус 0806) Изм.2											
6.1.2.154.1 5/2020ЕИ-ОЗС1.2.154.1 Книга 154.1. Каре парка резервуаров, фундаменты монолитные ж/б Изм.1 (нов.)											
6.1.2.157 5/2020ЕИ-ОЗС1.2.157 Книга 157. Корпус 4017/2 производства РУ Изм.2											
6.1.2.158 5/2020ЕИ-ОЗС1.2.158 Книга 158. Корпус 4018 производство РУ Изм.2											
6.1.2.158a 5/2020ЕИ-ОЗС1.2.158a Книга 158a. Проходная №ба (Корпус 4026) Изм.2											
6.1.2.159 5/2020ЕИ-ОЗС1.2.159 Книга 159. Корпус 4018 А Изм.2											
6.1.2.160 5/2020ЕИ-ОЗС1.2.160 Книга 160. Корпус 4017 А п/ст 23 Изм.2											
6.1.2.178 5/2020ЕИ-ОЗС1.2.178 Книга 178. Корпус 4016 Изм.2											
6.1.2.180 5/2020ЕИ-ОЗС1.2.180 Книга 180. Корпус 4001 Изм.2											
6.1.2.187 5/2020ЕИ-ОЗС1.2.187 Книга 187. Корпус 4002-14 Изм.2											
6.1.2.187.1 5/2020ЕИ-ОЗС1.2.187.1 Книга 187.1. Пункт обогрева ОП Изм.1 (нов.)											
6.1.2.188 5/2020ЕИ-ОЗС1.2.188 Книга 188. Корпус 4000 производства РУ Изм.2											
6.1.2.189 5/2020ЕИ-ОЗС1.2.189 Книга 189. Нежилое здание (Корпус 4020 производства РУ) Изм.2											
6.1.2.192 5/2020ЕИ-ОЗС1.2.192 Книга 192. Корпус 4022 (Цех наполнения кислородных баллонов) Изм.2											
6.1.2.193 5/2020ЕИ-ОЗС1.2.193 Книга 193. Корпус 3730,3719,3719А,3730Б Изм.2											
6.1.2.194 5/2020ЕИ-ОЗС1.2.194 Книга 194. Корпус очистки и наполнения баллонов корпус 4025 Изм.2											
6.1.2.195 5/2020ЕИ-ОЗС1.2.195 Книга 195. Корпус производства кислорода 4021 Изм.2											
6.1.2.198 5/2020ЕИ-ОЗС1.2.198 Книга 198. Корпус 113 Изм.2											
6.1.2.203 5/2020ЕИ-ОЗС1.2.203 Книга 203. Здание одноэтажное корпус 3714 Изм.2											
6.1.2.204 5/2020ЕИ-ОЗС1.2.204 Книга 204. Здание одноэтажное (Корпус 1102) Изм.2											
6.1.2.205 5/2020ЕИ-ОЗС1.2.205 Книга 205. Цех КИПиА корпус 3302 Изм.2											
6.1.2.206 5/2020ЕИ-ОЗС1.2.206 Книга 206. Корпус 1101 Административно-бытовой Изм.2											
6.1.2.207 5/2020ЕИ-ОЗС1.2.207 Книга 207. Нежилое 3-этажное, кирпичное, с подвалом, с мансардным этажом здание - Здание 3-х этажное с подвалом (Корпус 4323) Изм.2											
6.1.2.208 5/2020ЕИ-ОЗС1.2.208 Книга 208. Здание цеха КИПиА корпус 3301 Изм.2											
6.1.2.208a 5/2020ЕИ-ОЗС1.2.208a Книга 208a. Бомбоубежище Изм.2											
6.1.2.214a 5/2020ЕИ-ОЗС1.2.214a Книга 214a. Нежилое здание Изм.2											
6.1.2.218 5/2020ЕИ-ОЗС1.2.218 Книга 218. Корпус 2202Б-осушка хлора Изм.2											
6.1.2.218a 5/2020ЕИ-ОЗС1.2.218a Книга 218a. Корпус 2202 АБВ кауст. соды Изм.1											
6.1.2.220 5/2020ЕИ-ОЗС1.2.220 Книга 220. Корпус 77 (Электроремонтный цех) Изм.2											
6.1.2.221 5/2020ЕИ-ОЗС1.2.221 Книга 221. Корпус 2205 Каустическая сода Изм.2											
6.1.2.222 5/2020ЕИ-ОЗС1.2.222 Книга 222. Корпус 2204 в вход в компл. кауст. соды Изм.2											
6.1.2.223 5/2020ЕИ-ОЗС1.2.223 Книга 223. Корпус 2204 по ремонту и сборке электролизеров Изм.2											
6.1.2.224 5/2020ЕИ-ОЗС1.2.224 Книга 224. Корпус 2716 (2216) Склад серной кислоты Изм.2											
6.1.2.225 5/2020ЕИ-ОЗС1.2.225 Книга 225. Корпус 2301, 2301А Каустическая сода Изм.2											
6.1.2.226 5/2020ЕИ-ОЗС1.2.226 Книга 226. Корпус 2303 Каустическая сода Изм.2											
6.1.2.227 5/2020ЕИ-ОЗС1.2.227 Книга 227. Здание склада каустика-корпус 2302 Изм.2											

Инв. № подл.	Подп. и дата	Взам. инв. №	6.1.2.228	5/2020ЕИ-ОЗС1.2.228	Книга 228. Этажерка Корпус 2708 - сооружение, состоящее из надземной этажерки с железобетонным каркасом и железобетонными плитами перекрытия	Изм.2	
			6.1.2.229	5/2020ЕИ-ОЗС1.2.229	Книга 229. Здание производства и хранения жидкого хлора. Корпус 2708	Изм.2	
			6.1.2.229.1	5/2020ЕИ-ОЗС1.2.229.1	Книга 229.1.Пункты обогрева ОП1, ОП2	Изм.1 (нов.)	
			6.1.2.230	5/2020ЕИ-ОЗС1.2.230	Книга 230. Корпус 2201А вход в объект каустической соды	Изм.2	
			6.1.2.231	5/2020ЕИ-ОЗС1.2.231	Книга 231. Здание испарения жидкого хлора, компр. воздуха (Корпус 2701)	Изм.2	
			6.1.2.231а	5/2020ЕИ-ОЗС1.2.231а	Книга 231а. Нежилое здание	Изм.2	
			6.1.2.236	5/2020ЕИ-ОЗС1.2.236	Книга 236. Электролаборатория КС-135	Изм.2	
			6.1.2.236а	5/2020ЕИ-ОЗС1.2.236а	Книга 236а. Корпус 5007 ж.д. проезд, пост на 1-го дежурного – 1-этажное кирпичное здание (Корпус 2701)	Изм.2	
			6.1.2.236б	5/2020ЕИ-ОЗС1.2.236б	Книга 236б. Нежилое здание	Изм.2	
			6.1.2.238	5/2020ЕИ-ОЗС1.2.238	Книга 238. Нежилое 1-этажное,кирпичное здание - Корпус 125 Базовая радиоизотопная лаборатория	Изм.2	
			6.1.2.239	5/2020ЕИ-ОЗС1.2.239	Книга 239. Корпус 124 производство перекиси водорода хранение продукта	Изм.2	
			6.1.2.240	5/2020ЕИ-ОЗС1.2.240	Книга 240. Здание пожарного поста на 2 а/м (Корпус 75)	Изм.2	
			6.1.2.241	5/2020ЕИ-ОЗС1.2.241	Книга 241. Мастерская по изготовлению графитных анодов (Корпус 140)	Изм.2	
			6.1.2.242	5/2020ЕИ-ОЗС1.2.242	Книга 242. Механическая мастерская (Корпус 60)	Изм.2	
			6.1.2.243	5/2020ЕИ-ОЗС1.2.243	Книга 243. Материальный склад №1 Б-5 (Корпус 33)	Изм.2	
			6.1.2.243.1	5/2020ЕИ-ОЗС1.2.243.1	Книга 243.1. Металлический склад	Изм.1 (нов.)	
			6.1.2.244	5/2020ЕИ-ОЗС1.2.244	Книга 244. Корпус 61 Корпус литейного механического цеха	Изм.2	
			6.1.2.245	5/2020ЕИ-ОЗС1.2.245	Книга 245. Корпус 90. Материально-технический склад с рампой	Изм.2	
			6.1.2.246	5/2020ЕИ-ОЗС1.2.246	Книга 246. Корпус 89 матер. технич. склад без рампы	Изм.2	
			6.1.2.246а	5/2020ЕИ-ОЗС1.2.246а	Книга 246а. Нежилое здание	Изм.2	
			6.1.2.247	5/2020ЕИ-ОЗС1.2.247	Книга 247. Котельно-кузнечный цех (Корпус 63)	Изм.2	
			6.1.2.248	5/2020ЕИ-ОЗС1.2.248	Книга 248. Корпус 62 Корпус модельного отделения	Изм.2	
			6.1.2.249	5/2020ЕИ-ОЗС1.2.249	Книга 249. Корпус 122 производство перекиси водорода	Изм.2	
			6.1.2.255	5/2020ЕИ-ОЗС1.2.255	Книга 255. Корпус 3715, 3716, 3716А, вход в объект ЦВК	Изм.2	
			6.1.2.255а	5/2020ЕИ-ОЗС1.2.255а	Книга 255а. Бомбоубежище	Изм.2	
			6.1.2.256	5/2020ЕИ-ОЗС1.2.256	Книга 256. Складской корпус 3606	Изм.2	
			6.1.2.257	5/2020ЕИ-ОЗС1.2.257	Книга 257. Корпус 3604	Изм.2	
			6.1.2.258	5/2020ЕИ-ОЗС1.2.258	Книга 258. Корпус 3716	Изм.2	
			6.1.2.259	5/2020ЕИ-ОЗС1.2.259	Книга 259. Корпус 3716а	Изм.2	
			6.1.2.260	5/2020ЕИ-ОЗС1.2.260	Книга 260. Корпус 4330 (Корпус 4330в)	Изм.2	
			6.1.2.261	5/2020ЕИ-ОЗС1.2.261	Книга 261. Корпус 4330 (Корпус 4330б)	Изм.2	
			6.1.2.262	5/2020ЕИ-ОЗС1.2.262	Книга 262. Нежилое здание Корпус 4330 (Корпус 4330а)	Изм.2	
			6.1.2.265	5/2020ЕИ-ОЗС1.2.265	Книга 265. Корпус 2102 производство каустика и хлора	Изм.2	
2	-	Зам.	33-23		08.23	5/2020ЕИ-ОЗС1-СР	Лист
Изм.	Кол.уч.	Лист	№док.	Подпись	Дата		6

Инв. № подл.	Подп. и дата	Взам. инв. №							Лист
2	-	Зам.	33-23		08.23	5/2020ЕИ-ОЗС1-СР			Лист
									7
Изм.	Кол.уч.	Лист	№док.	Подпись	Дата				

6.1.2.265a	5/2020ЕИ-ОЗС1.2.265a	Книга 265a. Нежилое здание	Изм.2
6.1.2.265б	5/2020ЕИ-ОЗС1.2.265б	Книга 265б. Поддон с емкостями	Изм.2
6.1.2.266	5/2020ЕИ-ОЗС1.2.266	Книга 266. Здание для ремонта и испытания хлорн. цистерн	Изм.2
6.1.2.267	5/2020ЕИ-ОЗС1.2.267	Книга 267. Корпус антикоррозийного цеха со сварочным отделением (Корпус 3202)	Изм.2
6.1.2.268	5/2020ЕИ-ОЗС1.2.268	Книга 268. Корпус 0611	Изм.2
6.1.2.269	5/2020ЕИ-ОЗС1.2.269	Книга 269. Корпус 0610	Изм.2
6.1.2.269.1	5/2020ЕИ-ОЗС1.2.269.1	Книга 269.1 Пункт обогрева ОП	Изм.1 (нов.)
6.1.2.270	5/2020ЕИ-ОЗС1.2.270	Книга 270. Нежилое кирпичное здание смешанной этажности (1-3 этажа), корпуса 1210.	Изм.2
6.1.2.271	5/2020ЕИ-ОЗС1.2.271	Книга 271. Склад жидкого хлора корпус 2710	Изм.2
6.1.2.272	5/2020ЕИ-ОЗС1.2.272	Книга 272. Здание подготовки и разлива жидкого хлора	Изм.2
6.1.2.272a	5/2020ЕИ-ОЗС1.2.272a	Книга 272a. Нежилое здание	Изм.2
6.1.2.273	5/2020ЕИ-ОЗС1.2.273	Книга 273. Корпус 2711 Разлив жидкого хлора в тару	Изм.2
6.1.2.273a	5/2020ЕИ-ОЗС1.2.273a	Книга 273a. Навес	Изм.2
6.1.2.274	5/2020ЕИ-ОЗС1.2.274	Книга 274. Здание ремонтно-механического цеха корпус 3510	Изм.2
6.1.2.275	5/2020ЕИ-ОЗС1.2.275	Книга 275. Корпус 3508 служебн. бытовой корпус	Изм.2
6.1.2.277	5/2020ЕИ-ОЗС1.2.277	Книга 277. Здание одноэтажное. Корпус 3601 обор. освещ.	Изм.2
6.1.2.278	5/2020ЕИ-ОЗС1.2.278	Книга 278. Корпус 3603	Изм.2
6.1.2.279	5/2020ЕИ-ОЗС1.2.279	Книга 279. Здание 3001 Производство дефолианта	Изм.2
6.1.2.280	5/2020ЕИ-ОЗС1.2.280	Книга 280. Корпус № 2705	Изм.2
6.1.2.281	5/2020ЕИ-ОЗС1.2.281	Книга 281. Производство гипохлорида кальция. Административно-бытовой корпус (Корпус 2801)	Изм.2
6.1.2.282	5/2020ЕИ-ОЗС1.2.282	Книга 282. Корпус 3423	Изм.2
6.1.2.285	5/2020ЕИ-ОЗС1.2.285	Книга 285. Корпус 2501	Изм.2
6.1.2.286	5/2020ЕИ-ОЗС1.2.286	Книга 286. Бомбоубежище (Корпус 3426)	Изм.2
6.1.2.291	5/2020ЕИ-ОЗС1.2.291	Книга 291. Корпус 2602.1	Изм.2
6.1.2.294	5/2020ЕИ-ОЗС1.2.294	Книга 294. Корпус 6005	Изм.2
6.1.2.297	5/2020ЕИ-ОЗС1.2.297	Книга 297. Корпус 94 метилэтилхлорсиланов завод №3	Изм.2
6.1.2.297a	5/2020ЕИ-ОЗС1.2.297a	Книга 297a. Сооружение (Корпус 94 В)	Изм.2
6.1.2.297б	5/2020ЕИ-ОЗС1.2.297б	Книга 297б. Нежилое здание	Изм.2
6.1.2.299	5/2020ЕИ-ОЗС1.2.299	Книга 299. Корпус 96А, производство гидрофобизирующих жидкостей	Изм.2
6.1.2.300	5/2020ЕИ-ОЗС1.2.300	Книга 300. Корпус 95 пр-во х/метила, эфира, ОКК (З-ДЗ)	Изм.2
6.1.2.300.1	5/2020ЕИ-ОЗС1.2.300.1	Книга 300.1. Пункт управления ж/д путями	Изм.1 (нов.)
6.1.2.301	5/2020ЕИ-ОЗС1.2.301	Книга 301. Корпус 98А служебно-бытовой завод №3	Изм.2
6.1.2.302	5/2020ЕИ-ОЗС1.2.302	Книга 302. Корпус 98 служебно-бытовой	Изм.2
6.1.2.303	5/2020ЕИ-ОЗС1.2.303	Книга 303. Корпус 92 производство лаков КО-815 и КО-85	Изм.2
6.1.2.303.1	5/2020ЕИ-ОЗС1.2.303.1	Книга 303.1. Контрфорс	Изм.1 (нов.)
6.1.2.303.2	5/2020ЕИ-ОЗС1.2.303.2	Книга 303.2. Пункт обогрева ОП	Изм.1 (нов.)

Взам. инв. №	Подп. и дата							Лист
Инв. № подл.								Лист
2		-	Зам.	33-23		08.23	5/2020ЕИ-ОЗС1-СР	8
Изм.	Кол.уч.	Лист	№док.	Подпись	Дата			

Инв. № подл.	Подп. и дата	Взам. инв. №							Этажерки со стальным каркасом и металлическим перекрытием		
			6.1.2.460						5/2020ЕИ-ОЗС1.2.460	Книга 460. Труба вентиляционная - кирпичное сооружение высотой 51.5 м, d=4.36м с лестницей и грозозащитой	Изм.2
			6.1.2.461						5/2020ЕИ-ОЗС1.2.461	Книга 461. Насосная станция для перекачки конденсата	Изм.2
			6.1.2.462						5/2020ЕИ-ОЗС1.2.462	Книга 462. Корпус 3202. Материальный склад антикоррозийного цеха	Изм.2
			6.1.2.463						5/2020ЕИ-ОЗС1.2.463	Книга 463. Производственный корпус 3701	Изм.2
			6.1.2.464						5/2020ЕИ-ОЗС1.2.464	Книга 464. Пожарное депо на 5 машин. Корпус 4311	Изм.2
			6.1.2.464а						5/2020ЕИ-ОЗС1.2.464а	Книга 464а. Нежилое здание	Изм.2
			6.1.2.465						5/2020ЕИ-ОЗС1.2.465	Книга 465. Корпус 4311 А - одноэтажное, кирпичное здание	Изм.2
			6.1.2.467						5/2020ЕИ-ОЗС1.2.467	Книга 467. Корпус 5005	Изм.2
6.1.2.471						5/2020ЕИ-ОЗС1.2.471	Книга 471. Нежилое здание. Проходной пункт территория завода №1		Изм.1; 2		
2		-	Зам.	33-23		08.23	5/2020ЕИ-ОЗС1-СР				Лист
											9
Изм.	Кол.уч.	Лист	№док.	Подпись	Дата						

6.1.2.400.1	5/2020ЕИ-ОЗС1.2.400.1	Книга 400.1. Цоколь здания	Изм.1 (нов.)
6.1.2.402	5/2020ЕИ-ОЗС1.2.402	Книга 402. Нежилое 5-этажное, смешанной конструкции - кирпичное, шатра из армопенобетонных плит здание - здание дробления и сортировки извести ПК-3 с галереей между корпусами ПК-3 и ПК-5	Изм.2
6.1.2.403	5/2020ЕИ-ОЗС1.2.403	Книга 403. Нежилое здание (Корпус 5032)	Изм.1
6.1.2.403.1	5/2020ЕИ-ОЗС1.2.403.1	Книга 403.1. Фундаменты от каркаса здания	Изм.1 (нов.)
6.1.2.403а	5/2020ЕИ-ОЗС1.2.403а	Книга 403а. Нежилое здание	Изм.2
6.1.2.403б	5/2020ЕИ-ОЗС1.2.403б	Книга 403б. Нежилое здание	Изм.2
6.1.2.404	5/2020ЕИ-ОЗС1.2.404	Книга 404. Проходная (Корпус 4305)	Изм.2
6.1.2.404а	5/2020ЕИ-ОЗС1.2.404а	Книга 404а. Нежилое здание (Корпус 5024)	Изм.2
6.1.2.404б	5/2020ЕИ-ОЗС1.2.404б	Книга 404б. Нежилое здание (Корпус 5024)	Изм.1
6.1.2.404в.1	5/2020ЕИ-ОЗС1.2.404в.1	Книга 404в.1. Фундаменты от каркаса здания	Изм.1 (нов.)
6.1.2.405а	5/2020ЕИ-ОЗС1.2.405а	Книга 405а. Бетонная площадка	Изм.1
6.1.2.405а.1	5/2020ЕИ-ОЗС1.2.405а.1	Книга 405а.1. Фундамент здания. Камера подземная ж/б	Изм.1 (нов.)
6.1.2.405б	5/2020ЕИ-ОЗС1.2.405б	Книга 405б. Нежилое здание Помещение насосной опытной установки размещения отходов производства эпихлоргидрина в подземной соляной камере рассолопромысла	Изм.2
6.1.2.405в	5/2020ЕИ-ОЗС1.2.405в	Книга 405в.	Изм.1 (нов.)
6.1.2.405г.1	5/2020ЕИ-ОЗС1.2.405г.1	Книга 405г.1. Камера подземная	Изм.1 (нов.)
6.1.2.405г.2	5/2020ЕИ-ОЗС1.2.405г.2	Книга 405г.2. Фундамент подземный ж/б	Изм.1 (нов.)
6.1.2.405д	5/2020ЕИ-ОЗС1.2.405д	Книга 405д.	Изм.1
6.1.2.405е	5/2020ЕИ-ОЗС1.2.405е	Книга 405е.	Изм.1
6.1.2.405ж	5/2020ЕИ-ОЗС1.2.405ж	Книга 405ж. Нежилое здание. Насосная рассолопромысла.	Изм.2
6.1.2.414	5/2020ЕИ-ОЗС1.2.414	Книга 414. Отделение 4044 корпуса 4017/2 (склады)	Изм.2
6.1.2.456	5/2020ЕИ-ОЗС1.2.456	Книга 456. Корпус 2706	Изм.2
6.1.2.457	5/2020ЕИ-ОЗС1.2.457	Книга 457. Нежилое здание	Изм.2
6.1.2.458	5/2020ЕИ-ОЗС1.2.458	Книга 458. Труба вентиляционная - кирпичное сооружение высотой 51.5 м, d=4.36м с лестницей и грозозащитой (Корпус 2201А)	Изм.2
6.1.2.459	5/2020ЕИ-ОЗС1.2.459	Книга 459. Этажерка корпус 2704 - сооружение, состоящее из надземной металлической этажерки со стальным каркасом и металлическим перекрытием	Изм.2
6.1.2.460	5/2020ЕИ-ОЗС1.2.460	Книга 460. Труба вентиляционная - кирпичное сооружение высотой 51.5 м, d=4.36м с лестницей и грозозащитой	Изм.2
6.1.2.461	5/2020ЕИ-ОЗС1.2.461	Книга 461. Насосная станция для перекачки конденсата	Изм.2
6.1.2.462	5/2020ЕИ-ОЗС1.2.462	Книга 462. Корпус 3202. Материальный склад антикоррозийного цеха	Изм.2
6.1.2.463	5/2020ЕИ-ОЗС1.2.463	Книга 463. Производственный корпус 3701	Изм.2
6.1.2.464	5/2020ЕИ-ОЗС1.2.464	Книга 464. Пожарное депо на 5 машин. Корпус 4311	Изм.2
6.1.2.464а	5/2020ЕИ-ОЗС1.2.464а	Книга 464а. Нежилое здание	Изм.2
6.1.2.465	5/2020ЕИ-ОЗС1.2.465	Книга 465. Корпус 4311 А - одноэтажное, кирпичное здание	Изм.2
6.1.2.467	5/2020ЕИ-ОЗС1.2.467	Книга 467. Корпус 5005	Изм.2
6.1.2.471	5/2020ЕИ-ОЗС1.2.471	Книга 471. Нежилое здание. Проходной пункт территория завода №1	Изм.1; 2

6.1.2.473	5/2020ЕИ-ОЗС1.2.473	Книга 473. Градирня деревянная 2-х секционная (Корпус 051а, 051б)	Изм.2
6.1.2.478	5/2020ЕИ-ОЗС1.2.478	Книга 478. Нежилое здание	Изм.1; 2
6.1.2.479	5/2020ЕИ-ОЗС1.2.479	Книга 479. Нежилое здание	Изм.2
6.1.2.480	5/2020ЕИ-ОЗС1.2.480	Книга 480. Нежилое 1-этажное, кирпичное здание - Насосная станция осветленной воды	Изм.1
6.1.2.481	5/2020ЕИ-ОЗС1.2.481	Книга 481. Нежилое здание. Азотный газгольдер (Корпус 1605)	Изм.2
6.1.2.482	5/2020ЕИ-ОЗС1.2.482	Книга 482. Цистерна (Корпус 5035)	Изм.1
6.1.2.484	5/2020ЕИ-ОЗС1.2.484	Книга 484. Корпус 3428 и инженерный коммуникации (бомбоубежище)	Изм.2
6.1.2.486	5/2020ЕИ-ОЗС1.2.486	Книга 486. Резервуар очищенной воды (Корпус 3713)	Изм.2
6.1.2.486.1	5/2020ЕИ-ОЗС1.2.486.1	Книга 486.1. Камеры Е1, Е2 подземные, ж/б	Изм.1 (Нов.)
6.1.2.488	5/2020ЕИ-ОЗС1.2.488	Книга 488. Корпус 2702	Изм.1
6.1.2.490	5/2020ЕИ-ОЗС1.2.490	Книга 490. Нежилое здание (Корпус 3504)	Изм.2
6.1.2.495	5/2020ЕИ-ОЗС1.2.495	Книга 495. Корпус ИТМ 3422 (бомбоубежище)	Изм.1
6.1.2.496	5/2020ЕИ-ОЗС1.2.496	Книга 496. Ресиверы (Корпус 5012)	Изм.1
6.1.2.497	5/2020ЕИ-ОЗС1.2.497	Книга 497. Ресиверы (Корпус 5015А)	Изм.1
6.1.2.499	5/2020ЕИ-ОЗС1.2.499	Книга 499. Корпус 1	Изм.1
6.1.2.500	5/2020ЕИ-ОЗС1.2.500	Книга 500. Корпус 11	Изм.1
6.1.2.501	5/2020ЕИ-ОЗС1.2.501	Книга 501. Корпус 72	Изм.1
6.1.2.502	5/2020ЕИ-ОЗС1.2.502	Книга 502. Корпус 55	Изм.1
6.1.2.503	5/2020ЕИ-ОЗС1.2.503	Книга 503. Фабрика-кухня (Корпус 4307)	Изм.1
6.1.2.504	5/2020ЕИ-ОЗС1.2.504	Книга 504. Корпус 5008 (факел) пр-во ЭХГ	Изм.1
6.1.2.505	5/2020ЕИ-ОЗС1.2.505	Книга 505. Ёмкость (Корпус 2712)	Изм.1
6.1.2.506	5/2020ЕИ-ОЗС1.2.506	Книга 506. Столовая № 19 (Корпус 4312)	Изм.2
6.1.2.507	5/2020ЕИ-ОЗС1.2.507	Книга 507. Корпус 127/1	Изм.1
6.1.2.508	5/2020ЕИ-ОЗС1.2.508	Книга 508. Строения и сооружения КОС-1	Изм.1
6.1.2.509	5/2020ЕИ-ОЗС1.2.509	Книга 509. Строения и сооружения КОС-2	Изм.1
6.1.2.514	5/2020ЕИ-ОЗС1.2.514	Книга 514. Станция нейтрализации	Изм.1
6.1.2.515	5/2020ЕИ-ОЗС1.2.515	Книга 515. Эстакады	Изм.1
6.1.2.516	5/2020ЕИ-ОЗС1.2.516	Книга 516. Автомобильные дороги	Изм.1
6.1.2.517	5/2020ЕИ-ОЗС1.2.517	Книга 517. Железнодорожные пути	Изм.1
6.1.2.518	5/2020ЕИ-ОЗС1.2.518	Книга 518. Бомбоубежище	Изм.1
6.1.2.519	5/2020ЕИ-ОЗС1.2.519	Книга 519. Объект недвижимости незавершенный строительством. Реконструкция производства жидкого хлора (Корпус 2714)	Изм.2
6.1.2.519.1	5/2020ЕИ-ОЗС1.2.519.1	Книга 519.1. Каре резервуарного парка, монолитные фундаменты	Изм.1 (Нов.)
6.1.2.3606	5/2020ЕИ-ОЗС1.2.3606	Книга 3606. Трансформаторная подстанция (Корпус 3606)	Изм.1 (Нов.)

Инв. № подл.	Взам. инв. №					Подп. и дата																																																																																																																																																																																																																																																																																																																																																																																																																																																																																																																																																																																																																																																																																															
--------------	--------------	--	--	--	--	--------------	--	--	--	--	--	--	--	--	--	--	--	--	--	--	--	--	--	--	--	--	--	--	--	--	--	--	--	--	--	--	--	--	--	--	--	--	--	--	--	--	--	--	--	--	--	--	--	--	--	--	--	--	--	--	--	--	--	--	--	--	--	--	--	--	--	--	--	--	--	--	--	--	--	--	--	--	--	--	--	--	--	--	--	--	--	--	--	--	--	--	--	--	--	--	--	--	--	--	--	--	--	--	--	--	--	--	--	--	--	--	--	--	--	--	--	--	--	--	--	--	--	--	--	--	--	--	--	--	--	--	--	--	--	--	--	--	--	--	--	--	--	--	--	--	--	--	--	--	--	--	--	--	--	--	--	--	--	--	--	--	--	--	--	--	--	--	--	--	--	--	--	--	--	--	--	--	--	--	--	--	--	--	--	--	--	--	--	--	--	--	--	--	--	--	--	--	--	--	--	--	--	--	--	--	--	--	--	--	--	--	--	--	--	--	--	--	--	--	--	--	--	--	--	--	--	--	--	--	--	--	--	--	--	--	--	--	--	--	--	--	--	--	--	--	--	--	--	--	--	--	--	--	--	--	--	--	--	--	--	--	--	--	--	--	--	--	--	--	--	--	--	--	--	--	--	--	--	--	--	--	--	--	--	--	--	--	--	--	--	--	--	--	--	--	--	--	--	--	--	--	--	--	--	--	--	--	--	--	--	--	--	--	--	--	--	--	--	--	--	--	--	--	--	--	--	--	--	--	--	--	--	--	--	--	--	--	--	--	--	--	--	--	--	--	--	--	--	--	--	--	--	--	--	--	--	--	--	--	--	--	--	--	--	--	--	--	--	--	--	--	--	--	--	--	--	--	--	--	--	--	--	--	--	--	--	--	--	--	--	--	--	--	--	--	--	--	--	--	--	--	--	--	--	--	--	--	--	--	--	--	--	--	--	--	--	--	--	--	--	--	--	--	--	--	--	--	--	--	--	--	--	--	--	--	--	--	--	--	--	--	--	--	--	--	--	--	--	--	--	--	--	--	--	--	--	--	--	--	--	--	--	--	--	--	--	--	--	--	--	--	--	--	--	--	--	--	--	--	--	--	--	--	--	--	--	--	--	--	--	--	--	--	--	--	--	--	--	--	--	--	--	--	--	--	--	--	--	--	--	--	--	--	--	--	--	--	--	--	--	--	--	--	--	--	--	--	--	--	--	--	--	--	--	--	--	--	--	--	--	--	--	--	--	--	--	--	--	--	--	--	--	--	--	--	--	--	--	--	--	--	--	--	--	--	--	--	--	--	--	--	--	--	--	--	--	--	--	--	--	--	--	--	--	--	--	--	--	--	--	--	--	--	--	--	--	--	--	--	--	--	--	--	--	--	--	--	--	--	--	--	--	--	--	--	--	--	--	--	--	--	--	--	--	--	--	--	--	--	--	--	--	--	--	--	--	--	--	--	--	--	--	--	--	--	--	--	--	--	--	--	--	--	--	--	--	--	--	--	--	--	--	--	--	--	--	--	--	--	--	--	--

Обозначение	Наименование	Примечание
5/2020ЕИ-ИИ-СД	Состав отчётной документации	3
5/2020ЕИ-ОЗС1-СР	Состав раздела	4
5/2020ЕИ-ОЗС1.2.91-С	Содержание тома	13
5/2020ЕИ-ОЗС1.2.91-ТЧ	Пояснительная записка	14
5/2020ЕИ-ОЗС1.2.91-ТП	Текстовые приложения	
Приложение А	Материалы фотофиксации	17
Приложение Б	Выписка из ЕГРН	34
Приложение В	Объемы демонтажных работ	37
Приложение Г	Технический паспорт	39
Приложение Д	Заключение по обследованию технического состояния объекта	48
Приложение Е	Паспорт здания (сооружения)	49
5/2020ЕИ-ОЗС1.2.91-Г	Графические приложения	
5/2020ЕИ-ОЗС1.2.91-Г.1	Фасады	51
5/2020ЕИ-ОЗС1.2.91-Г.2	Полэтажные планы	52
5/2020ЕИ-ОЗС1.2.91-Г.3	Схема расположения объекта	53
5/2020ЕИ-ОЗС1.2.91-Г.4	Схема на демонтаж железобетонного фундамента с выемкой грунта в отвал	54

Инв. № подл.	Подп. и дата		Взам. инв. №														
												5/2020ЕИ-ОЗС1.2.91-С					
2		-		Зам.		33-23				08.23							
Изм.		Кол.уч.		Лист		№ док.		Подпись		Дата							
Разраб.				Шабалина						04.21		Содержание тома 5/2020ЕИ-ОЗС1.2.91					
Проверил				Родик						04.21							
ГИП				Беспалов						04.21							
Н.контр.				Мозговая						04.21							
												Стадия		Лист		Листов	
												И				1	
												ООО «Автодорпроект»					

1. ХАРАКТЕРИСТИКА ОБЪЕКТА ОБСЛЕДОВАНИЯ

Объемы работ:

Ведомость объемов работ представлена в таблице 1.

Таблица 1. Характеристика объекта

Виды работ	Единица измерения	Объёмы работ	Примечание
Обмерные работы (категория сложности работ - 1)			
1. Корпус 5004 (содовое хозяйство) производство ЭПХГ	-		Этажность – 1 этаж. Высота здания: Блок А – 33,00 м; Блок Б – 8,00 м. Строительный объем здания – 30171 м ³ ; Категория сложности здания - 2.

В рамках работы выполнено обследование здания. Существующие здания и сооружения, подлежащие обследованию, расположены на территории ООО "Усольехимпром" в г. Усолье-Сибирское Иркутской области.

Площадь участка в границах обследования составляет 2200 га.

Корпус 5004 (содовое хозяйство) производство ЭПХГ

Год постройки здания 1988. В настоящее время не эксплуатируется.

Общая длина здания (Блок А) в плане 19,4 м (оси 1-4). Ширина здания в осях Б-Ж – 37,87 м.

Общая длина здания (Блок Б) в плане 19,56 м (оси 4-7). Ширина здания в осях А-Б – 37,87 м.

Условия эксплуатации здания:

Агрессивность среды	Неагрессивная
Температурно-влажностный режим помещения	Неотапливаемое
Водоотвод с кровли здания	Внутренний неорганизованный

5/2020ЕИ-ОЗС1.2.91-ТП

Изм.	Кол.уч.	Лист	№док.	Подпись	Дата	Пояснительная записка		
Разраб.	Шабалина				04.21			
Проверил	Родик				04.21			
ГИП	Беспалов				04.21			
Н.контр.	Мозговая				04.21			
						Стадия	Лист	Листов
						И	1	4
						ООО «Автодорпроект»		

Геометрические характеристики:

Блок А

Размеры здания в плане, м	37,87x19,40
Этажность	1
Высота до низа стропильных конструкций, м	33,00

Блок Б

Размеры здания в плане, м	37,87x19,56
Этажность	1
Высота до низа стропильных конструкций, м	8,00

Строительные конструкции здания:

Блок А

Фундамент	Железобетонный
Каркас	
Перекрытия	Железобетонные
Стены наружные	Крупнопанельные
Стены внутренние	
Кровля	Рулонная

Блок Б

Фундамент	Железобетонный
Каркас	
Перекрытия	Железобетонные
Стены наружные	Крупнопанельные, кирпичные
Стены внутренние	
Кровля	Рулонная

Инв. № подл.	Подп. и дата	Взам. инв. №

Изм.	Кол.уч.	Лист	№ док.	Подпись	Дата

5/2020ЕИ-ОЗС1.2.91-ТП

Лист

2

2. РЕЗУЛЬТАТЫ ОБСЛЕДОВАНИЯ И ОЦЕНКА ТЕХНИЧЕСКОГО СОСТОЯНИЯ

Корпус 5004 (содовое хозяйство) производство ЭПХГ

Фундаменты. Имеются повреждения и деформации в строительных конструкциях, свидетельствующие об истощении несущей способности и опасности обрушения. Техническое состояние оценивается, как аварийное.

Стены. Имеются повреждения и деформации в строительных конструкциях, свидетельствующие об истощении несущей способности и опасности обрушения. Трещины, ослабление кладки. Трещины вдоль арматуры, следы ржавчины на поверхности бетона. Трещины силового характера в стенах и перекрытиях монолитных конструкций Техническое состояние оценивается, как аварийное.

Кровля. Отслоение покрытия от основания. Техническое состояние оценивается как аварийное.

В здании присутствуют металлические конструкции, инженерные коммуникации – объем представлен в приложении В.

3. ВЫВОДЫ И РЕКОМЕНДАЦИИ

На основании проведенного визуального обследования Корпуса 5004 (содовое хозяйство) производство ЭПХГ и прилегающей к нему территории, возможно сделать следующие выводы:

1. Техническое состояние строительных конструкций обследуемого здания отнесено к следующей категории: аварийное.

Таким образом, в проектной документации на проведение демонтажных работ, можно сделать выводы и разработать рекомендации по безопасным методам производства работ.

2. План земельного участка, с нанесением границ и местоположением обследуемого здания, представлен на листе «Схема расположения объекта» (5/2020ЕИ-ОЗС1.2.91-Г.3) настоящего тома.

3. В результате обмерных работ посчитаны объемы демонтажных работ, которые приведены в Приложении В настоящего тома.

4. Общие представления об обследуемых зданиях и сооружениях отражены в Приложении А настоящего тома.

4. ЗАКЛЮЧЕНИЕ

На основании анализа результатов обследования проведение ремонтно-восстановительных работ здания нецелесообразно.

Здание дальнейшей эксплуатации не подлежит.

Использование строительных конструкций в других целях недопустимо.

Инв. № подл.	Подп. и дата	Взам. инв. №	на настоящего тома.						
			3. В результате обмерных работ посчитаны объемы демонтажных работ, которые приведены в Приложении В настоящего тома.						
			4. Общие представления об обследуемых зданиях и сооружениях отражены в Приложении А настоящего тома.						
			4. ЗАКЛЮЧЕНИЕ						
На основании анализа результатов обследования проведение ремонтно-восстановительных работ здания <u>нецелесообразно</u> .									
Здание дальнейшей эксплуатации <u>не подлежит</u> .									
Использование строительных конструкций в других целях <u>недопустимо</u> .									
						5/2020ЕИ-ОЗС1.2.91-ТП			Лист
									4
Изм.	Кол.уч.	Лист	№док.	Подпись	Дата				

ПРИЛОЖЕНИЕ А. МАТЕРИАЛЫ ФОТОФИКСАЦИИ

Общий вид обследуемых зданий и сооружений отражен в материалах фотофиксации



Инв. № подл.	Подп. и дата	Взам. инв. №

Изм.	Кол.уч.	Лист	№ док.	Подпись	Дата

5/2020ЕИ-ОЗС1.2.91-ТП

Лист
1



52.79310521299311N 103.61673685820737E
Усолье-Сибирское
Иркутская область
Сибирский Федеральный Округ

Инв. № подл.	Подп. и дата	Взам. инв. №

Изм.	Кол.уч.	Лист	№ док.	Подпись	Дата

5/2020ЕИ-ОЗС1.2.91-ТП

Лист
2



52.79299223054735N 103.61744826242665E
Усолье-Сибирское
Иркутская область
Сибирский Федеральный Округ



52.79321682155857N 103.61775393327869E
Усолье-Сибирское
Иркутская область
Сибирский Федеральный Округ

Инв. № подл.	Подп. и дата	Взам. инв. №

Изм.	Кол.уч.	Лист	№ док.	Подпись	Дата

5/2020ЕИ-ОЗС1.2.91-ТП

Лист
3



52.79348611N 103.6161821E



52.79281721N 103.61699627E

Инв. № подл.	Подп. и дата	Взам. инв. №							Лист	
										4
Изм.	Кол.уч.	Лист	№ док.	Подпись	Дата	5/2020ЕИ-ОЗС1.2.91-ТП				



Инв. № подл.	Подп. и дата		Взам. инв. №	

Изм.	Кол.уч	Лист	№ док.	Подпись	Дата

5/2020ЕИ-ОЗС1.2.91-ТП

Лист
5



Инв. № подл.	Подп. и дата	Взам. инв. №

Изм.	Кол.уч	Лист	№ док.	Подпись	Дата

5/2020ЕИ-ОЗС1.2.91-ТП

Лист
6

ПОЭТАЖНЫЕ ФОТОГРАФИИ



1-й этаж

Инв. № подл.	Подп. и дата		Взам. инв. №	

Изм.	Кол.уч	Лист	№ док.	Подпись	Дата

5/2020ЕИ-ОЗС1.2.91-ТП

Лист
7



1-й этаж

Инв. № подл.	Подп. и дата		Взам. инв. №	

Изм.	Кол.уч	Лист	№док.	Подпись	Дата

5/2020ЕИ-ОЗС1.2.91-ТП

Лист
8



1-й этаж

Инв. № подл.	Взам. инв. №						
	Подп. и дата						
Изм.	Кол.уч	Лист	№ док.	Подпись	Дата	5/2020ЕИ-ОЗС1.2.91-ТП	Лист
							9



1-й этаж

Инв. № подл.	Подп. и дата	Взам. инв. №

Изм.	Кол.уч	Лист	№ док.	Подпись	Дата

5/2020ЕИ-ОЗС1.2.91-ТП

Лист
10



1-й этаж

Инв. № подл.	Подп. и дата	Взам. инв. №

Изм.	Кол.уч	Лист	№док.	Подпись	Дата

5/2020ЕИ-ОЗС1.2.91-ТП

Лист
11



1-й этаж

Инв. № подл.	Подп. и дата		Взам. инв. №	

Изм.	Кол.уч	Лист	№ док.	Подпись	Дата

5/2020ЕИ-ОЗС1.2.91-ТП

Лист
12



1-й этаж

Инв. № подл.	Подп. и дата	Взам. инв. №

Изм.	Кол.уч	Лист	№ док.	Подпись	Дата

5/2020ЕИ-ОЗС1.2.91-ТП

Лист
13



1-й этаж

Инв. № подл.	Подп. и дата	Взам. инв. №

Изм.	Кол.уч	Лист	№ док.	Подпись	Дата

5/2020ЕИ-ОЗС1.2.91-ТП

Лист
14



1-й этаж

Инв. № подл.	Подп. и дата		Взам. инв. №	

Изм.	Кол.уч	Лист	№ док.	Подпись	Дата

5/2020ЕИ-ОЗС1.2.91-ТП

Лист
15



1-й этаж

Инв. № подл.						Взам. инв. №		
Изм.	Кол.уч	Лист	№ док.	Подпись	Дата	5/2020ЕИ-ОЗС1.2.91-ТП		Лист
								16



1-й этаж

Инв. № подл.	Подп. и дата	Взам. инв. №

Изм.	Кол.уч	Лист	№доку.	Подпись	Дата

5/2020ЕИ-ОЗС1.2.91-ТП

Лист
17

ПРИЛОЖЕНИЕ Б. ВЫПИСКА ИЗ ЕГРН

Управление Федеральной службы государственной регистрации, кадастра и картографии по Иркутской области
полное наименование органа регистрации прав

Выписка из Единого государственного реестра недвижимости об основных характеристиках и зарегистрированных правах на объект недвижимости

Сведения об основных характеристиках объекта недвижимости

В Единый государственный реестр недвижимости внесены следующие сведения:

Раздел 1 Лист 1

Здание			
вид объекта недвижимости			
Лист №1 Раздел 1	Всего листов раздела 1: 1	Всего разделов: 3	Всего листов выписки: 3
16 октября 2020г.			
Кадастровый номер:		38.31.000003.376	
Номер кадастрового квартала:		38.31.000003	
Дата присвоения кадастрового номера:		25.06.2009	
Ранее присвоенный государственный учетный номер:		Инвентарный номер 25.436.001.001974620/5004; Инвентарный номер 5910; Кадастровый номер 38.31.000000.0.84; Условный номер 38.31.000003.0053.25.436.001.001974620/5004	
Адрес (местоположение):		Иркутская обл., г. Усолье-Сибирское, северо-западная часть города Усолье-Сибирское, территория производства химической продукции	
Площадь, м2:		1312.6	
Назначение:		Нежилое	
Наименование:		Корпус 5004 (содовое хозяйство) производство ЭПХГ	
Количество этажей, в том числе подземных этажей:		1, в том числе подземных 0	
Год ввода в эксплуатацию по завершении строительства:		данные отсутствуют	
Год завершения строительства:		1988	
Кадастровая стоимость, руб:		3726025.12	
Кадастровые номера иных объектов недвижимости, в пределах которых расположен объект недвижимости:		38.31.000003.610	
Кадастровые номера помещений, машино-мест, расположенных в здании или сооружении:		данные отсутствуют	
Виды разрешенного использования:		данные отсутствуют	
Статус записи об объекте недвижимости:		Сведения об объекте недвижимости имеют статус "актуальные, ранее учтенные"	
Особые отметки:		данные отсутствуют	
Получатель выписки:		Торопкин Максим Викторович (представитель правообладателя), Правообладатель: МУНИЦИПАЛЬНОЕ ОБРАЗОВАНИЕ "ГОРОД УСОЛЬЕ-СИБИРСКОЕ"	

полное наименование должности	подпись	инициалы, фамилия
-------------------------------	---------	-------------------

М.П.

Инв. № подл.	Подп. и дата	Взам. инв. №

									Лист
									1
Изм.	Кол.уч.	Лист	№док.	Подпись	Дата	5/2020ЕИ-ОЗС1.2.91-ТП			

Управление Федеральной службы государственной регистрации, кадастра и картографии по Иркутской области
полное наименование органа регистрации прав

Выписка из Единого государственного реестра недвижимости об основных характеристиках и зарегистрированных правах на объект недвижимости

Сведения об основных характеристиках объекта недвижимости

В Единый государственный реестр недвижимости внесены следующие сведения:

Раздел 1 Лист 1

Здание	
вид объекта недвижимости	
Лист №1 Раздел 1	Всего листов раздела 1: 1
	Всего разделов: 3
	Всего листов выписки: 3
16 октября 2020г.	
Кадастровый номер:	38:31:000003:376
Номер кадастрового квартала:	38:31:000003
Дата присвоения кадастрового номера:	25.06.2009
Ранее присвоенный государственный учетный номер:	Инвентарный номер 25-436-001:001974620/5004; Инвентарный номер 5910; Кадастровый номер 38:31:000000:0:84; Условный номер 38:31:000003:0053:25-436-001:001974620/5004
Адрес (местоположение):	Иркутская обл., г. Усолье-Сибирское, северо-западная часть города Усолье-Сибирское, территория производства химической продукции
Площадь, м2:	1312,6
Назначение:	Нежилое
Наименование:	Корпус 5004 (садовое хозяйство) производство ЭПХГ
Количество этажей, в том числе подземных этажей:	1, в том числе подземных 0
Год ввода в эксплуатацию по завершении строительства:	данные отсутствуют
Год завершения строительства:	1988
Кадастровая стоимость, руб:	3726025,12
Кадастровые номера иных объектов недвижимости, в пределах которых расположен объект недвижимости:	38:31:000003:610
Кадастровые номера помещений, машино-мест, расположенных в здании или сооружении:	данные отсутствуют
Виды разрешенного использования:	данные отсутствуют
Статус записи об объекте недвижимости:	Сведения об объекте недвижимости имеют статус "актуальные, ранее учтенные"
Особые отметки:	данные отсутствуют
Получатель выписки:	Торопкин Максим Викторович (представитель правообладателя), Правообладатель: МУНИЦИПАЛЬНОЕ ОБРАЗОВАНИЕ "ГОРОД УСОЛЬЕ-СИБИРСКОЕ"

полное наименование должности	подпись	инициалы, фамилия
-------------------------------	---------	-------------------

М.П.

Инв. № подл.	Подп. и дата	Взам. инв. №							Лист	
									2	
			5/2020ЕИ-ОЗС1.2.91-ТП							
Изм.	Кол.уч.	Лист	№ док.	Подпись	Дата					

Выписка из Единого государственного реестра недвижимости об основных характеристиках и зарегистрированных правах на объект недвижимости
Описание местоположения объекта недвижимости

Здание			
вид объекта недвижимости			
Лист №1 Раздел 4	Всего листов раздела 4: 1	Всего разделов: 3	Всего листов выписки: 3
16 октября 2020г.			
Кадастровый номер:		38:31:000003:376	
Схема расположения объекта недвижимости (части объекта недвижимости) на земельном участке(ах)			
Масштаб 1:20000		Упоминание обозначения	

полное наименование должности	подпись	расшифровка, фамилия
-------------------------------	---------	----------------------

М.П.

Инв. № подл.	Подп. и дата	Взам. инв. №							Лист
Изм.	Кол.уч.	Лист	№док.	Подпись	Дата	5/2020ЕИ-ОЗС1.2.91-ТП			3

ПРИЛОЖЕНИЕ В. ОБЪЕМЫ ДЕМОНТАЖНЫХ РАБОТ

Объемы демонтажных работ посчитаны по результатам обмерных работ, проводимых в рамках обследования, и приведены в таблице 1.

Таблица 1 – Объемы строительных конструкций и материалов, подлежащих демонтажу

№ п/п	Наименование работ	Ед. изм.	Количество	Приме- чание	Формула расчета
Корпус 5004 (содовое хозяйство) производство ЭПХГ					
1	Разборка железобетонных фундаментов с вывозом на площадку хранения/ переработки на расстояние до 10 км	м³/т	932,45/ 2331,13		$((38,17 \times 38,94) - (3,14 \times 5,4^2 \times 2)) \times 0,2 + (4,12 \times 0,3 \times 0,5 \times 8) + (6,66 \times 0,3 \times 0,5 \times 2) + (38,17 \times 0,3 \times 0,5) + (4,1 \times 0,3 \times 0,4 \times 2) + (4,02 \times 0,3 \times 0,5) + (4,05 \times 0,3 \times 0,5 \times 5) + (2,6 \times 2,2 \times 1,0 \times 19) + (1,9 \times 2,3 \times 1,4 \times 19) + (0,3 \times 0,3 \times 0,9 \times 38) + ((4,5 \times 2,0 \times 1,0 + 4,1 \times 1,6 \times 1,1) \times 10) + ((1,5 \times 1,5 \times 1,1 + 0,9 \times 0,9 \times 0,5) \times 5) + (3,14 \times 6,0^2 \times 1,0) + (3,14 \times 6,0^2 - 3,14 \times 5,4^2) \times 0,55 \times 2 = 932,45$ $932,45 \times 2,5 = 2331,13$
2	Разборка надземной части без сохранения годных материалов: железобетонных и кирпичных зданий до 3-х этажей с вывозом на площадку хранения/ переработки на расстояние до 10 км	м³/т	5926/2726		$(19,56 \times 37,87 \times 8) = 5926 \text{ м}^3$ $5926 \times 0,46 = 2726$
3	Разборка надземной части без сохранения годных материалов: железобетонных зданий свыше 3-х этажей с вывозом на площадку хранения/ переработки на расстояние до 10 км	м³/т	24245/11395		$(37,87 \times 19,4 \times 33,0) = 24245 \text{ м}^3$ $24245 \times 0,47 = 11395 \text{ т}$
4	Разборка труб воздуховода из оцинкованной стали 1000/1 мм с вывозом на вторчермет на расстояние до 10 км	п.м./т	45/1,13	1 п.м – 25,2 кг	$45 \times 0,0252 = 1,13$
5	Разборка труб воздуховода из оцинкованной стали 500/0,7 мм с вывозом на вторчермет на расстояние до 10 км	п.м./т	60/0,53	1 п.м – 8,8 кг	$60 \times 0,0088 = 0,53$
6	Разборка Двутавра 60 с вывозом на вторчермет на расстояние до 10 км	п.м./т	400/43,2	1 п.м – 108,0 кг	$400 \times 0,108 = 43,2$

Инв. № подл.	Подп. и дата	Взам. инв. №

2	-	Зам.	33-23		08.23
Изм.	Кол.уч	Лист	№ док.	Подпись	Дата

5/2020ЕИ-ОЗС1.2.91-ТП

Лист

1

7	Разборка металлического уголка 80x80x3 мм с вывозом на вторчермет на расстояние до 10 км	п.м./т	300/1,09	1 п.м - 3,64 кг	300x0,00364=1,09
8	Разборка стропильных и подстропильных ферм на высоте до 25 м пролетом: до 36 м массой до 5,0 т с вывозом на вторчермет на расстояние до 10км	п.м./т	350/2,62	1п.м- 7,5 кг	350x0,0075=2,62
9	Разборка стальных труб 30/1,5 с вывозом на вторчермет на расстояние до 10 км	п.м./т	50/0,58	1 п.м – 1,165 кг	50x0,001165=0,58
10	Разборка металлической лестницы пожарной с вывозом на вторчермет на расстояние до 10км	п.м./т	25/0,09	1п.м- 3,77 кг	25x0,0038=0,09
11	Разборка металлических емкостей с вывозом на площадку хранения/переработки на расстояние до 10км	шт м³/т	1 0,37/2,877		

В таблице приведена ведомость объемов по демонтажу Корпуса 5004 (содовое хозяйство) производство ЭПХГ. Необходимость сноса или демонтажа тех, или иных, зданий и сооружений уточняется при разработке проектной документации.

Инв. № подл.	Подп. и дата	Взам. инв. №				
Изм.	Кол.уч.	Лист	№док.	Подпись	Дата	Лист
						2
5/2020ЕИ-ОЗС1.2.91-ТП						

ПРИЛОЖЕНИЕ Г. ТЕХНИЧЕСКИЙ ПАСПОРТ

Кадастровый номер 38:31:000003:0053: 25:436: 001:001974620/5004

РОССИЙСКАЯ ФЕДЕРАЦИЯ
Государственный комитет РФ по строительству
и жилищно-коммунальному комплексу

УСОЛЬСКОЕ Бюро технической инвентаризации

ТЕХНИЧЕСКИЙ ПАСПОРТ

На здание Корпус 5004 (содовое хозяйство) производства ЭПХГ

Район Усольский

Город Усолье-Сибирское

Улица (пер.) северо-западная часть города Усолье-Сибирское,
территория производства химической продукции



Инв. № подл.	Подп. и дата	Взам. инв. №

Изм.	Кол.уч.	Лист	№ док.	Подпись	Дата

5/2020ЕИ-ОЗС1.2.91-ТП

Лист

1

РЕГИСТРАЦИЯ ПРАВА СОБСТВЕННОСТИ

(Реестровый № 311002:001:001974620/5004)

Собственность частная

Дата записи	Полное наименование учреждения, предприятия или организации	Документы устанавливающие право собственности, с указанием кем, когда и за каким номером выданы	Долевое участие при общей собственности	Подпись лица свидетельствующего о правильности записи
14.11.2002г.	Открытое Акционерное Общество «Усольехимпром»	План приватизации АООТ «Усольехимпром» утвержденный территориальным агентством 16.03.1993г. Акт оценки стоимости имущества Усольского п.о. Химпром на 01.07.1992г	полное	Балицкая
02.04.2004г.	Общество с ограниченной ответственностью Инновационное Финансирование Строительства	Протокол №5/72-ЛП1 об итогах торгов по продаже имущества ОАО Усольехимпром от 29.09.2003г. Акт приема-передачи от 15.10.2003г., о чем в ЕГРП на недвижимое имущество и сделок с ним 24.12.2003г. сделана запись регистрации № 38-01/16-10/2003-925		Дуб Т.В.

Инв. № подл.	Подп. и дата	Взам. инв. №

Изм.	Кол.уч.	Лист	№ док.	Подпись	Дата

5/2020ЕИ-ОЗС1.2.91-ТП

Лист

2

IV. Общие сведения

Назначение Книжное производственное здание

Использование по назначению

Количество мест (мощность)

a)

б)

B)

r)

V. Исчисление площадей и объемов здания и его частей (подвалов, пристроек и т. п.)

[illegible]

Инв. № подл.	Подп. и дата	Взам. инв. №

Изм.	Кол.уч.	Лист	№ док.	Подпись	Дата

(реестровый № _____)	Дата записи	Полное наименование учреждения, предприятия или организации	Долевое участие при общей собственности	Подпись лица, свидетельствующего о правдивости записи
		Документы, устанавливающие право собственности, с указанием кем, когда и за каким номером выданы		
11.11.02г.	Открытое Акционерное Общество "УсольеХимПром" ООО "УХП"	Листы приватизации АООТ "УсольеХимПром" утвержденный Иркутским территориальным агентством 16.03.1993г. Акт оценки стоимости имущества Усольского п.о. "ХимПром" № 01.04.1992г.		Ромаш

II. Экспликация земельного участка _____ м²

[illegible]

III. Благоустройство здания 1312,55 м²

[illegible]

Инв. № подл.	Подп. и дата	Взам. инв. №

Изм.	Кол.уч.	Лист	№ док.	Подпись	Дата

5/2020ЕИ-ОЗС1.2.91-ТП

Лист

4

VI. Описание конструктивных элементов здания и определение износа

VI. Литера

Год постройки 1938

Число этажей 1

Группа капитальности II

Вид внутренней отделки *простая*

№ п-п	Наименование конструктивных элементов	Описание конструктивных элементов (материал, конструкция, отделка и прочее)	Техническое состояние (осадки, трещины, гниль и т. п.)	Удельн. вес по таблице	Поправка к удельн. весу в %	Удельн. вес констр. эл. с поправ.	Износ в %	Износ к стр. гр. 7х8	Тек. изм.	износ в %
1	2	3	4	5	6	7	8	9	эле-мен-та	к стро-ению
1	Фундаменты	<i>песчубетонные</i>	<i>трещины в цоколе, естественные</i>	6	1	6	35	2,1		
2	а. Стены и их наружная отделка	<i>песчубетонные на-ши окрашены, кирпичные стены штукатурены и окрашены</i>	<i>мелкие трещины, краска шелушится</i>	45	1	45	25	11,25		
	б. Перегородки	<i>кирпичные</i>								
3	Перекрытия	Чердачные	<i>сборные железобетонные ребристые плиты, исконсервированные по об. балки покрыты по об.</i>							
		Междуэтажные		19	1	19	30	5,7		
		Надподвальные								
4	Крыша	<i>шифры, руберизованная</i>	<i>возникшие повреждения, шифры повреждены</i>	4	1	4	50	2,0		
5	Полы	<i>бетонные, цементно-песчаные, стяжка</i>	<i>повреждения стяжки, бетонные плиты повреждены</i>	2	1	2	50	1,0		
6	Оконные	<i>деревянные двойные, створки, створки, створки</i>	<i>царапины, царапины, царапины</i>	5	1	5	40	2,0		
	Дверные	<i>деревянные, створки, створки, створки</i>	<i>царапины, царапины, царапины</i>							
7	Внутренняя отделка	<i>штукатурка, известково-песчаная, окрашена, обшито керамическими плитками</i>	<i>краска шелушится, трещины, трещины, трещины</i>	3	1	3	30	0,9		
8	Сан. и электротехнические устройства	Отопление +								
		Водопровод +								
		Канализация +								
		Г. водоснабж. +								
		Ванны								
		Электроосвещ. +								
		Радио								
		Телефон +								
		Вентиляция +								
		Лифты								
9	Прочие работы	<i>отделка</i>	<i>мелкие трещины</i>	10	1	10	40	4,0		

Итого:

$$100 \times 100 \times 31,35 \times 100 = 31,4\%$$

Проц. износа, приведенный к 100 по формуле

$$\text{процент износа (гр. 9) } \times 100 = \frac{31,35 \times 100}{100} = 31,4\%$$

5/2020ЕИ-ОЗС1.2.91-ТП

Лист

5

Формат А4

VI. Описание конструктивных элементов здания и определение износа
Число этажей
 VI. Литера Год постройки Вид внутренней отделки

Группа капитальности

№ п-п	Наименование конструктивных элементов	Описание конструктивных элементов (материал, конструкция, отделка и прочее)	Техническое состояние (осадки, трещины, гниль и т. п.)	Удельн. вес по таблице	Поправка к удельн. весу в %	Удельн. вес конструк. эл. с поправ.	Износ в %	Удельн. вес износа к стр. гр. 7х8 100	Тек. изм. износ в %	эле-мента к стро-ению
1	2	3	4	5	6	7	8	9	10	11
1	Фундаменты									
2	а. Стены и их наружная отделка									
	б. Перегородки									
3	Чердачные									
	Междуэтажные									
	Надвходные									
4	Крыша									
5	Полы									
6	Оконные									
	Дверные									
7	Внутренняя отделка									
8	Отопление									
	Водопровод									
	Канализация									
	Г. водоснабж.									
	Ванны									
	Электроосвещ.									
	Радио									
	Телефон									
9	Вентиляция									
	Лифты									
	Прочие работы									
Итого:				100	×		×		×	
Проц. износа, приведенный к 100 по формуле				процент износа (гр. 9) × 100 = удельный вес (гр. 7)						

Инв. № подл.	Подп. и дата	Взам. инв. №

Изм.	Кол.уч.	Лист	№ док.	Подпись	Дата

5/2020ЕИ-ОЗС1.2.91-ТП

Лист

6

Наименование конструктивных элементов	литера	Удельн. вес по таблице		Удельн. вес с поправ.	литера	Удельн. вес по таблице		Удельн. вес с поправ.	литера	Удельн. вес по таблице		Удельн. вес с поправ.
		Поправки	Поправки			Поправки	Поправки			Поправки	Поправки	
Фундаменты												
Стены и перегородки												
Перекрытия												
Крыша												
Полы												
Проемы												
Отделочные работы												
Электроосвещение												
Прочие работы												
Итого		100	×			100	×			100	×	

VIII. Исчисление восстановительной стоимости здания и его частей

Инв. № подл.	Подп. и дата	Взам. инв. №

Формат А4

XI. Ограждения и сооружения (замошения) на участке

Литера	Наименование ограждений и сооружений	Металл. конструкция	Размеры		Площадь, м ²	№ сборки	№ таблички	Измеритель	Стоимость измерителя по таблице	Поправки на климат. район	Восстанов. стоимость в рублях	Ф/н износа	Действит. стоимость в рублях
			длина, м	ширина, высота, м									

XII. Общая стоимость (в руб.)

В ценах какого года	Основные строения		Служебные постройки		Сооружения		Всего	
	восстано- вительная	действи- тельная	восстано- вительная	действи- тельная	восстано- вительная	действи- тельная	восстано- вительная	действи- тельная
2002	19944126	13402250					19944126	13402250

«11» ноября 2002
«11» ноября 2002
«11» ноября 2002

Исполнил: Ром (Барахтин А.А.)
Проверил: (Нейдовская А.З.)
Начальник бюро: (Маргух Н.Г.)

XIII. Осметки о последующих обследованиях

Дата обследования	г.	«	г.	«	г.
Обследовал					
Проверил					
Начальник бюро					

Заказ 952

Инв. № подл.	Подп. и дата	Взам. инв. №

Изм.	Кол.уч.	Лист	№ док.	Подпись	Дата

5/2020ЕИ-ОЗС1.2.91-ТП

Лист

8

Формат А4

ПРИЛОЖЕНИЕ Д. ЗАКЛЮЧЕНИЕ ПО ОБСЛЕДОВАНИЮ ТЕХНИЧЕСКОГО СОСТОЯНИЯ ОБЪЕКТА

Заключение по обследованию технического состояния объекта приведено в таблице 1.

Таблица 1 – Заключение по обследованию технического состояния объекта

1.	Адрес объекта	Иркутская обл., г. Усолье-Сибирское, северо-западная часть города Усолье-Сибирское, территория производства химической продукции
2.	Время проведения обследования	04.2021; 08.2023 г.
3.	Организация, проводившая обследование	ООО «Автомобильный проект» ФГУП «ФЭО»
4.	Статус объекта (памятник архитектуры, исторический памятник и т.д.)	-
5.	Тип проекта объекта	н/уст
6.	Проектная организация, проектировавшая объект	н/уст
7.	Строительная организация, возводившая объект	н/уст
8.	Год возведения объекта	1988
9.	Год и характер выполнения последнего капитального ремонта или реконструкции	н/уст
10.	Собственник объекта	МО «город Усолье-Сибирское»
11.	Форма собственности объекта	Муниципальная
12.	Конструктивный тип объекта	Бескаркасный
13.	Число этажей	1
14.	Установленная категория технического состояния объекта	Аварийное

Материалы, обосновывающие выбор категории технического состояния объекта:

- фотографии объекта – представлены в Приложении А данного тома;
- описание окружающей местности – представлено в Главе 1 тома 5/2020-ОЗС1.1;
- описание общего состояния объекта по визуальному обследованию с указанием его морального износа – представлено в Главе 2 пояснительной записки данного тома;
- описание конструкций объекта, их характеристик и состояния – представлено в Главе 1 пояснительной записки данного тома;
- чертежи конструкций объекта с деталями и обмерами – представлены в графической части данного тома;
- ведомость объемов демонтажных работ – представлена в Приложении В данного тома;
- схема объекта – представлена в графической части данного тома;
- планы обмеров и фасады – представлены в графической части данного тома;
- геологические и гидрогеологические условия участка – представлены в Главе 1 тома 5/2020-ОЗС1.1;
- фотографии повреждений фасадов и конструкций – представлены в Приложении А данного тома;
- задание на выполнение инженерного обследования зданий и сооружений – представлено в Приложении А Тома 5/2020-ОЗС1.1.

Инв. № подл.	Подп. и дата	Взам. инв. №	<p>1 пояснительной записки данного тома;</p> <p>- чертежи конструкций объекта с деталями и обмерами – представлены в графической части данного тома;</p> <p>- ведомость объемов демонтажных работ – представлена в Приложении В данного тома;</p> <p>- схема объекта – представлена в графической части данного тома;</p> <p>- планы обмеров и фасады – представлены в графической части данного тома;</p> <p>- геологические и гидрогеологические условия участка – представлены в Главе 1 тома 5/2020-ОЗС1.1;</p> <p>- фотографии повреждений фасадов и конструкций – представлены в Приложении А данного тома;</p> <p>- задание на выполнение инженерного обследования зданий и сооружений – представлено в Приложении А Тома 5/2020-ОЗС1.1.</p>									
										5/2020ЕИ-ОЗС1.2.91-ТП		Лист
												1
2	-	Зам.	33-23		08.23							
Изм.	Кол.уч	Лист	№док.	Подпись	Дата							

ПРИЛОЖЕНИЕ Е. ПАСПОРТ ЗДАНИЯ (СООРУЖЕНИЯ)

Паспорт здания (сооружения) приведен в таблице 1.

Таблица 1 – Паспорт здания (сооружения)

1.	Адрес объекта	Иркутская обл., г. Усолье-Сибирское, северо-западная часть города Усолье-Сибирское, территория производства химической продукции
2.	Время составления паспорта	Апрель 2021г.
3.	Организация, составившая паспорт	ООО «Автодорпроект»
4.	Назначение объекта	Нежилое здание
5.	Тип проекта объекта	н/уст
6.	Число этажей объекта	1
7.	Наименование собственника объекта	Муниципальное образование "город Усолье-Сибирское"
8.	Адрес собственника объекта	665452, Иркутская обл., г. Усолье-Сибирское, ул. Ватутина, д.10
9.	Уровень ответственности объекта	2
10.	Год ввода объекта в эксплуатацию	1988
11.	Конструктивный тип объекта	Бескаркасный
12.	Форма объекта в плане	Прямоугольная
13.	Схема объекта	См. графические приложения, Схема расположения объекта
14.	Год разработки проекта объекта	н/уст
15.	Наличие подвала, подземных этажей	-
16.	Конфигурация объекта по высоте	Прямоугольная
17.	Ранее осуществлявшиеся реконструкции и усиления	н/уст
18.	Высота объекта	Блок А – 33,00 м; Блок Б – 8,00 м
19.	Длина объекта	Блок А – 19,40 м; Блок Б – 19,56 м
20.	Ширина объекта	Блок А – 37,87 м; Блок Б – 37,87 м
21.	Строительный объем объекта	30171 м ³ (Блоки: А-24245 Б-5926)
22.	Несущие конструкции	-
23.	Стены	Крупнопанельные, кирпичные
24.	Каркас	-
25.	Конструкция перекрытий	Железобетонные
26.	Конструкция кровли	Рулонная
27.	Несущие конструкции покрытия	-
28.	Стеновые ограждения	-
29.	Перегородки	-
30.	Фундаменты	Железобетонный

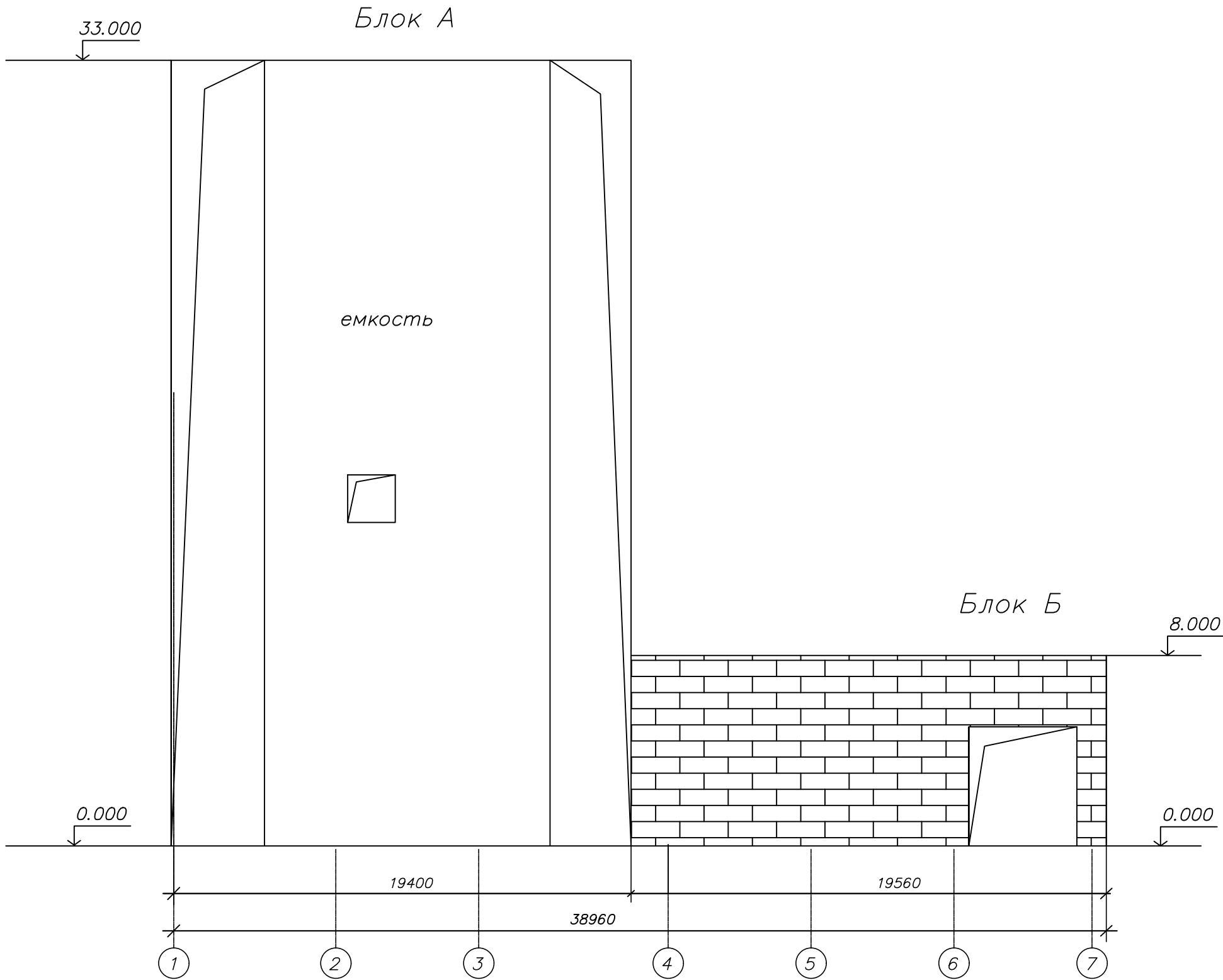
Инв. № подл.	Подп. и дата	Взам. инв. №	21.	Строительный объем объекта	Блок В – 37,87 м 30171 м³ (Блоки: А-24245 Б-5926)	
			22.	Несущие конструкции	-	
			23.	Стены	Крупнопанельные, кирпичные	
			24.	Каркас	-	
			25.	Конструкция перекрытий	Железобетонные	
			26.	Конструкция кровли	Рулонная	
			27.	Несущие конструкции покрытия	-	
			28.	Стеновые ограждения	-	
			29.	Перегородки	-	
			30.	Фундаменты	Железобетонный	

						5/2020ЕИ-ОЗС1.2.91-ТП	Лист
							1
Изм.	Кол.уч	Лист	№ док.	Подпись	Дата		

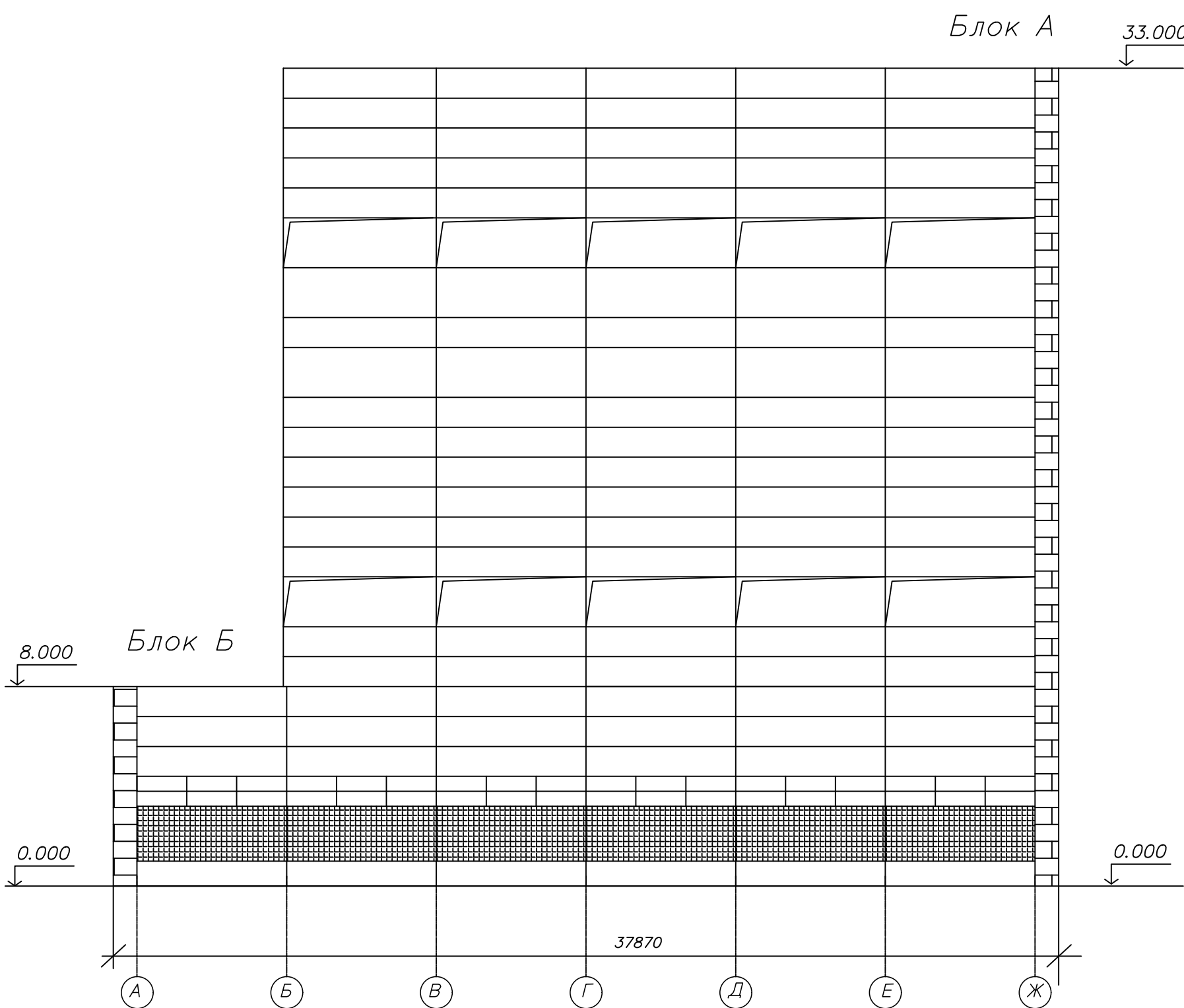
31.	Категория технического состояния объекта	Аварийное
32.	Фотографии объекта	См. Приложение А

Инв. № подл.	Подп. и дата	Взам. инв. №							Лист	
									2	
			Изм.	Кол.уч.	Лист	№ док.	Подпись	Дата	5/2020ЕИ-ОЗС1.2.91-ТП	

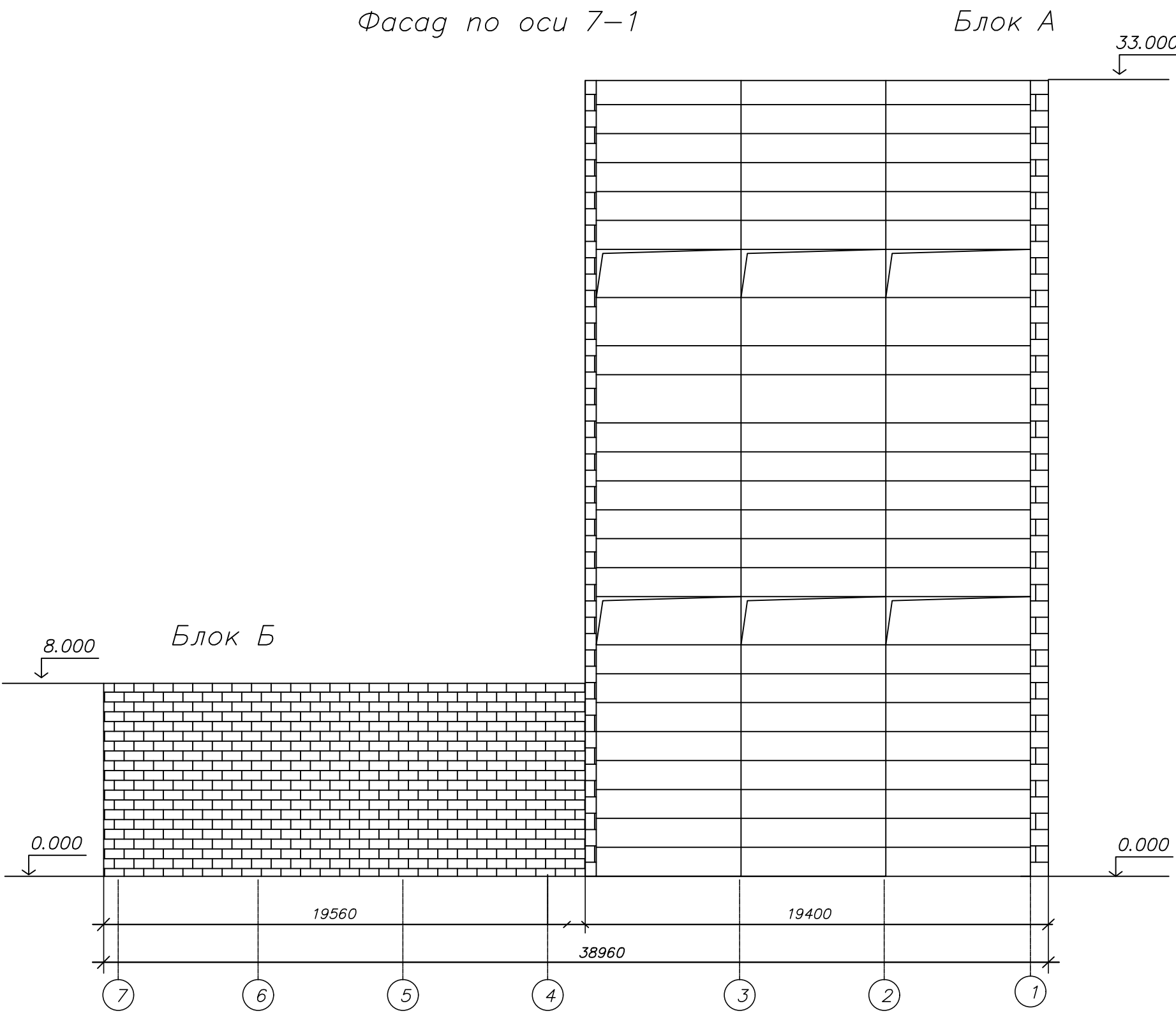
Фасад по оси 1–7



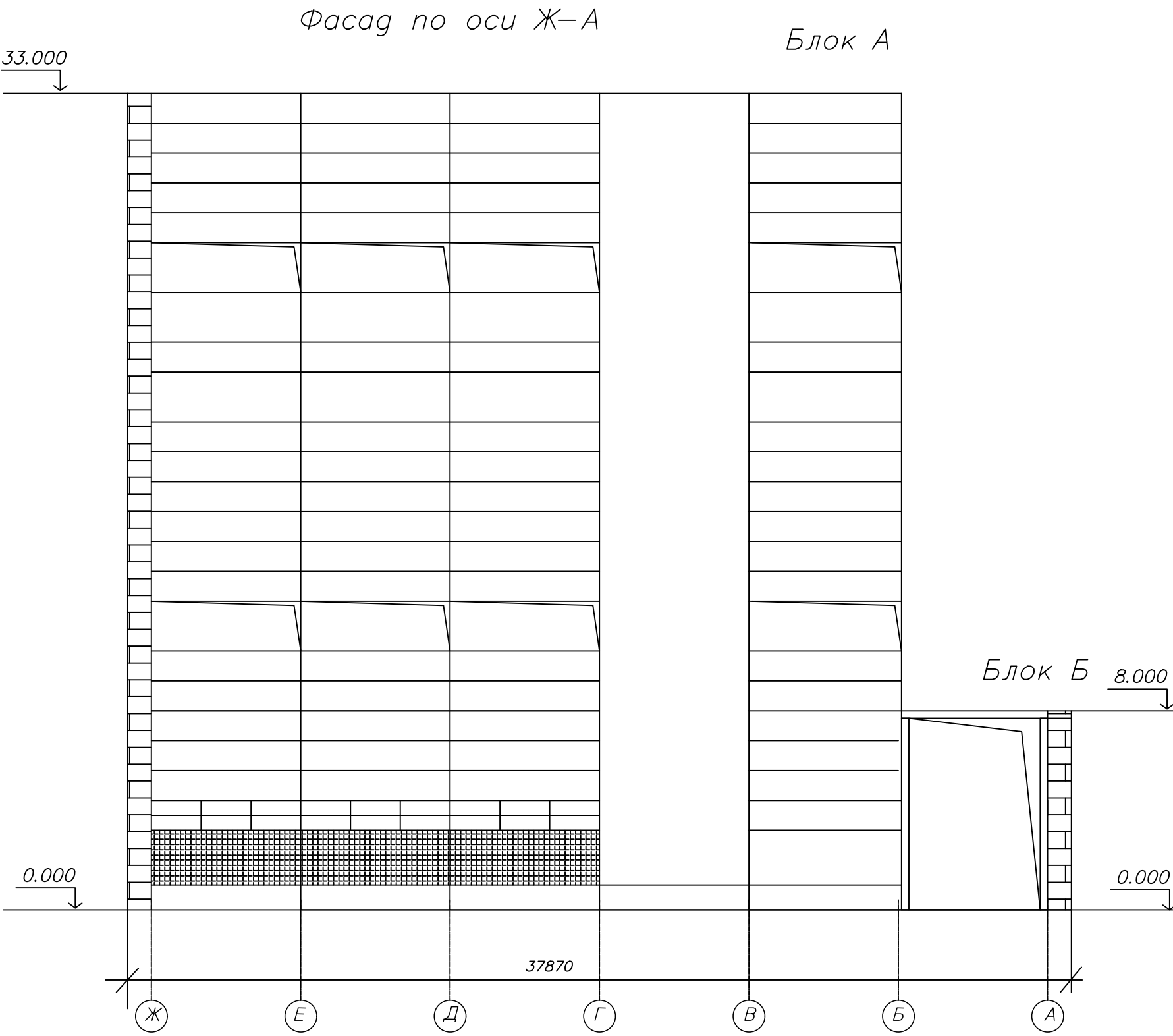
Фасад по оси А–Ж



Фасад по оси 7–1



Фасад по оси Ж–А



Согласовано
Взам. инв. №
Лист № подл.
Инд. № подл.

Блоки	Размеры, м	Площадь застройки, кв.м.	Объем, куб.м.	Материал стен
Блок А	37.87х19.40х33.00	734.7	24245	крупнопанельные
Блок Б	37.87х19.56х8.00	740.7	5926	кирпичные, крупнопанельные

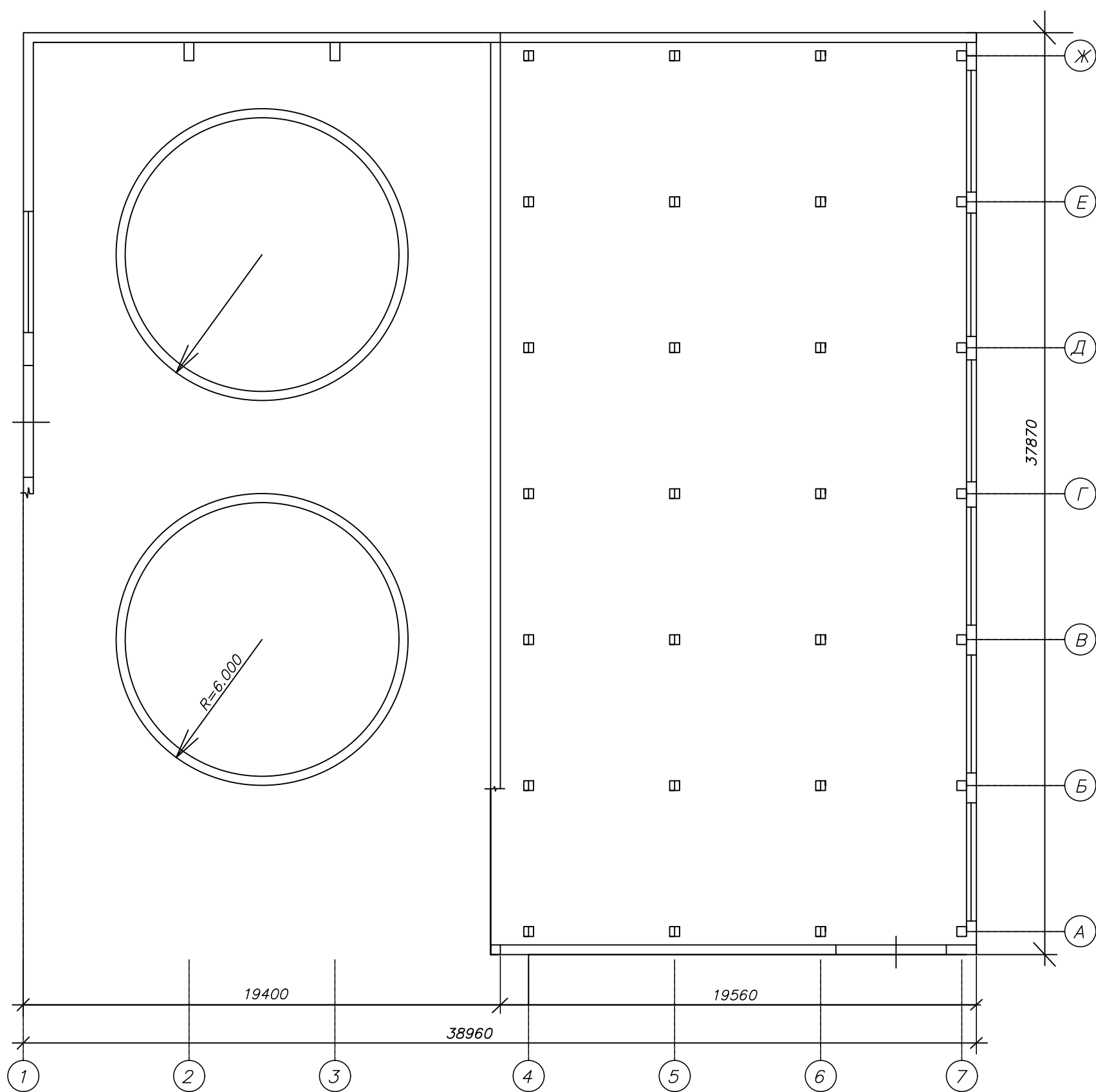
5/2020ЕИ-ОЗС.1.2.91-Г.1						Выполнение работ по проектированию ликвидации накопленного вреда окружающей среде на территории городского округа г. Усолье-Сибирское Иркутской области. Этап 1		
Изм.	Колуч.	Лист	№ док.	Подпись	Дата	Технический отчет по обследованию зданий и сооружений	Стадия	Лист
Разработал	Шабалина				04.21		И	1
Проверил	Родик				04.21			
ГИП	Беспалов				04.21	Фасады		ООО "Автомарпроект"
Н. контр.	Мозговая				04.21	Копировал		

Блоки	Размеры. м	Площадь застройки. кв.м.	Объем. куб.м.	Материал стен	52
Блок А	37.87x19.40x33.00	734.7	24245	крупнопанельные	
Блок Б	37.87x19.56x8.00	740.7	5926	кирпичные, крупнопанельные	

План на отм. 0.000

Блок А

Блок Б



Инв. № подл.	Подп. и дата	Взам. инв. №	Согласовано

						5/2020ЕИ-ОЗС 1.2.91-Г.2			
						Выполнение работ по проектированию ликвидации накопленного вреда окружающей среде на территории городского округа г. Усолье-Сибирское Иркутской области. Этап 1			
Изм.	Кол.уч.	Лист	№ док.	Подпись	Дата				
Разработал	Шабалина			04.21	Технический отчёт по обследованию зданий и сооружений	Стадия	Лист	Листов	
Проверил	Родик			04.21		И		1	
ГИП	Беспалов			04.21					
					Позтажные планы	ООО "Автомобильный проект"			
Н. контр.	Мозговая			04.21					

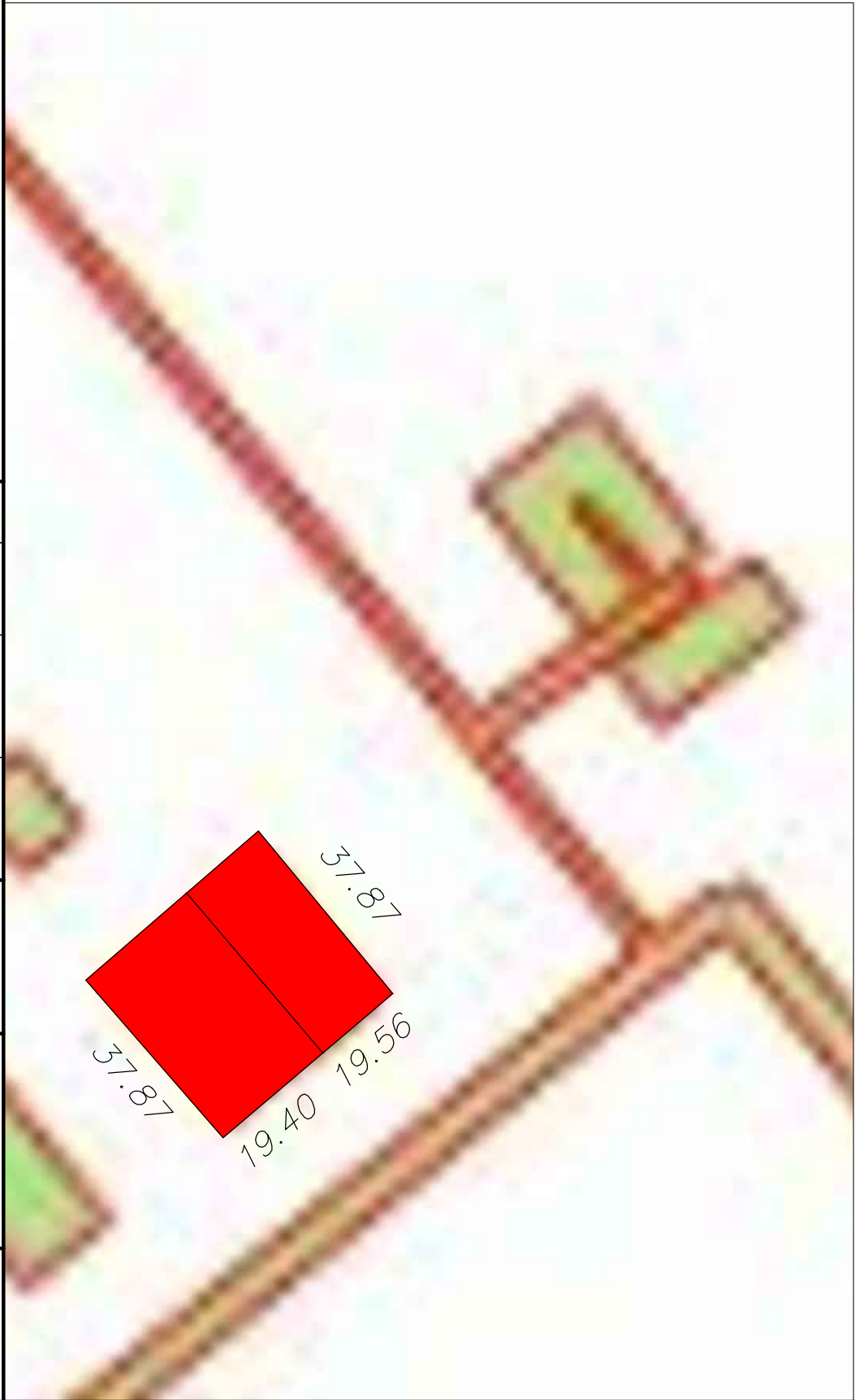
Копировал

Формат АЗ

Схема расположения объекта по адресу: Иркутская область, г. Усолье–Сибирское, северо–западная часть города Усолье–Сибирское, территория производства химической продукции



Укрупненный вид здания с размерами



38: 31: 000003

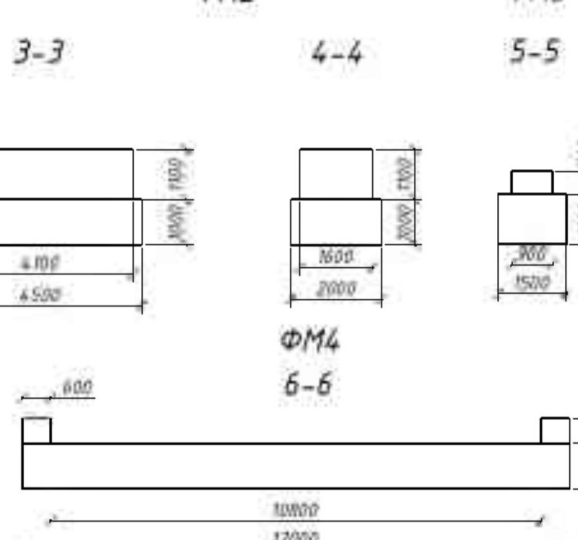
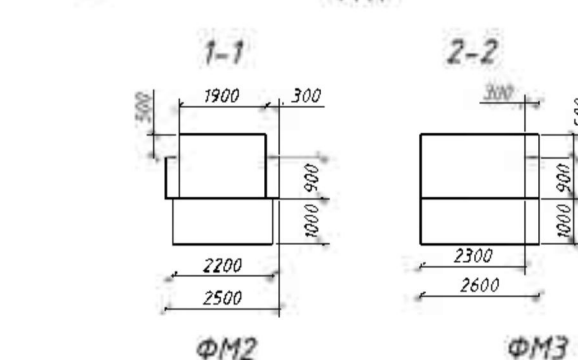
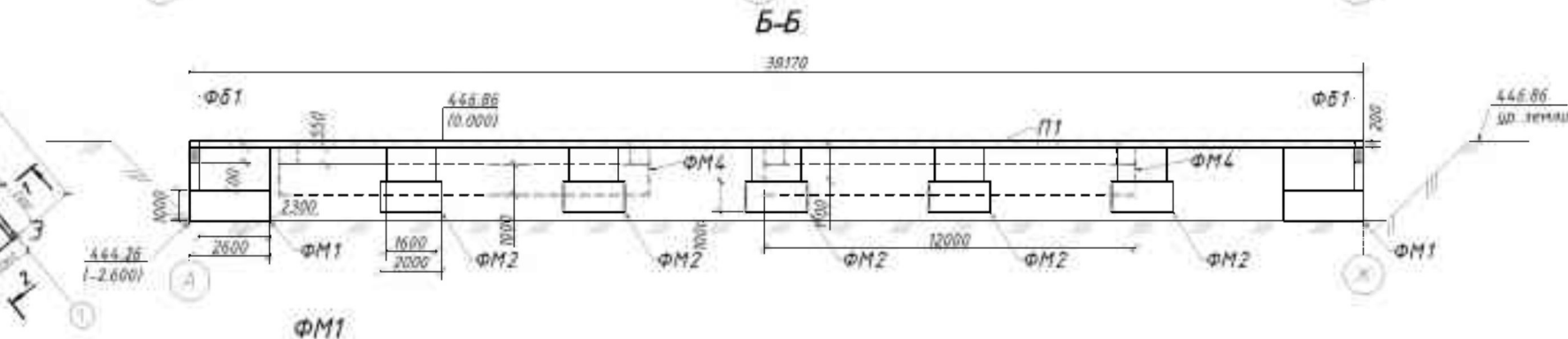
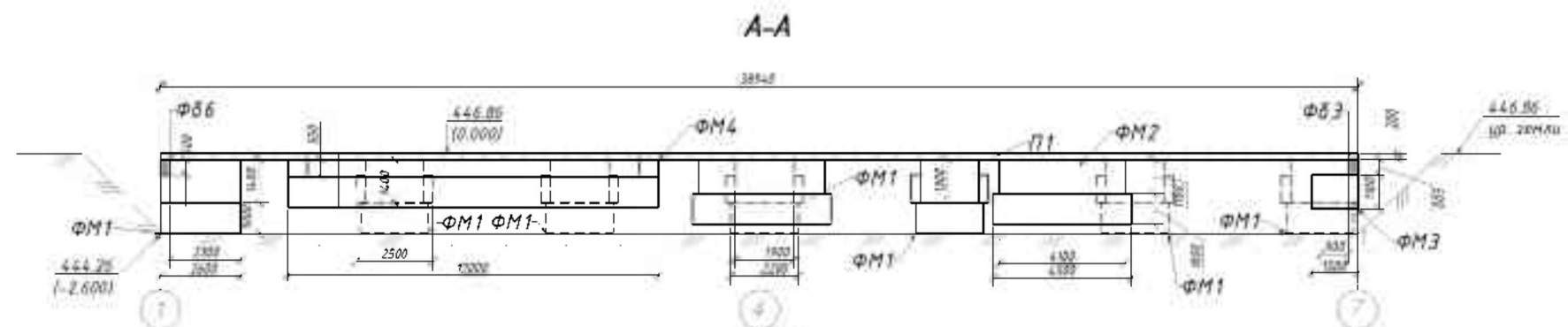
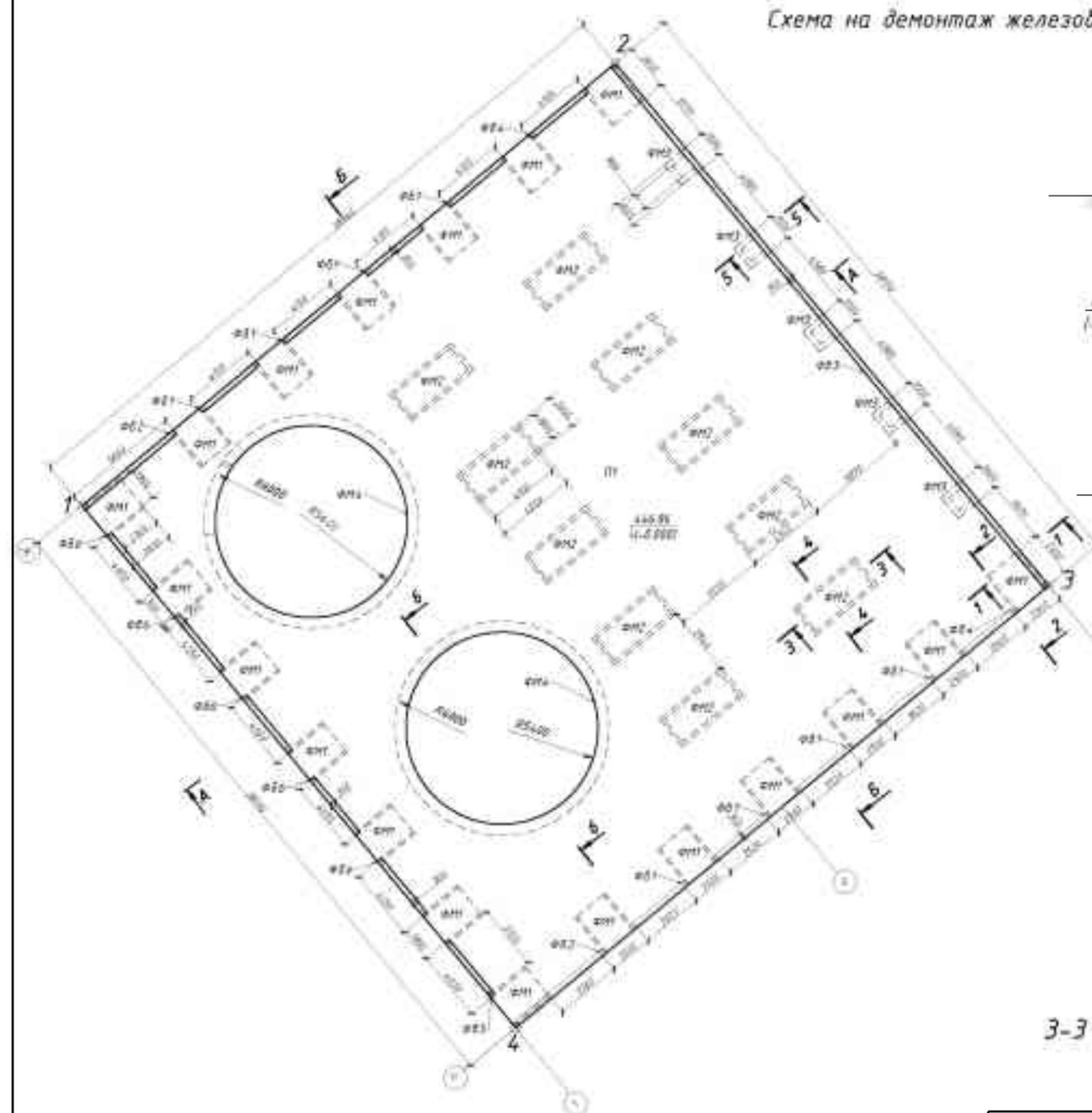
Условные обозначения:

■ Объект обследования

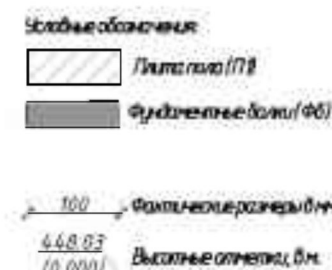
: 643 Кадастровый номер объекта

						5/2020ЕИ-ОЗС1.2.91-Г.3			
						Выполнение работ по проектированию ликвидации накопленного вреда окружающей среде на территории городского округа г. Усолье-Сибирское Иркутской области. Этап 1			
Изм.	Кол.уч.	Лист	№ док.	Подп.	Дата	Технический отчёт по обследованию зданий и сооружений	Стадия	Лист	Листов
Разраб.	Шабалина				04.21		И		1
Проверил	Родик				04.21				
ГИП	Беспалов				04.21				
Н.контр.	Мозговая				04.21	Позтажные планы			
							ООО "Автоторпроект"		

Согласовано		Взам. инв. №	
Подп. и дата		Инв. № подл.	



Каталог координат		
Номер точки	X	Y
1	440752.338	3289331.646
2	440777.212	3289361.613
3	440747.844	3289385.990
4	440722.975	3289356.028



Система координат МСК 38 Зона 3
Система высот Балтийская 1977г.
Геодезические измерения выполнены в режиме
RTK комплектом ГИСС PrintGe i80 Pro Заб.
№3505201
СВ-до и повороте №
С-АЦМ/06-03-2023/2283327/43 от
06.03.2023

Примечание:
За относительную отметку 0,000 принята
измеренная абсолютная отметка, равная 446.86
Отметка низа фундамента = 444.26
Оси сооружения нанесены условно.

Сводная таблица подсчет объема демонтированного фундамента				
Объект	Конструктивная часть	Количество конструктивных частей	Фактический объем, м³	Материал конструкции
91	П1	1 шт.	$(38,17 \times 38,94 - 13,14 \times 5,40 \times 2) \times 0,20 = 260,64$	Ж/Б
	Ф81	8 шт.	$4,12 \times 0,30 \times 0,50 \times 8 = 4,94$	
	Ф82	2 шт.	$6,66 \times 0,30 \times 0,50 \times 2 = 2,00$	
	Ф83	1 шт.	$38,17 \times 0,30 \times 0,50 = 5,73$	
	Ф84	2 шт.	$4,10 \times 0,30 \times 0,50 \times 2 = 1,23$	
	Ф85	1 шт.	$4,02 \times 0,30 \times 0,50 = 0,60$	
	Ф86	5 шт.	$4,05 \times 0,30 \times 0,50 \times 5 = 3,04$	
	ФМ1	19 шт.	$(2,60 \times 2,20 \times 1,00 \times 19) + (1,90 \times 2,30 \times 1,40 \times 19) + (0,30 \times 0,30 \times 0,90 \times 38) = 228,00$	
	ФМ2	10 шт.	$(4,50 \times 2,00 \times 1,00 \times 10) + (1,0 \times 1,60 \times 1,10 \times 10) = 162,6$	
	ФМ3	5 шт.	$(1,50 \times 1,50 \times 1,10 \times 0,90 \times 0,50 \times 5) = 11,40$	
	ФМ4	2 шт.	$(3,14 \times 6,00 \times 1,00 \times 2) + (3,14 \times 6,00 \times 3,14 \times 5,40 \times 0,55 \times 2) = 249,71$	
$V_{\text{фундамента}} \text{ над уровнем земли} =$			932,45	
$V_{\text{фундамента}} \text{ ниже уровня земли} = 932,45 \text{ м}^3$				

5/2020ЕИ-03С1.2.91-Г4					
1	Нов.	33-23	08.23	Выполнение работ по проектированию ликвидации накопленного вреда окружающей среде на территории городского округа г. Усолье-Сибирское Иркутской области. Этап 1	
Изм.	Кол.уч.	Лист	Н док.	Подпись	Дата
Разработчик	Старков				08.23
Проверен	Климченко				08.23
Н.ком.	Голубев				08.23
Гип	Жабриков				08.23
				Технический отчет по обследованию зданий и сооружений	
				Этадия	Лист
				П	1
				Листов	2
				Схема на демонтаж железобетонного фундамента с выемкой грунта в отвал	
				ФГУП "ФЭО"	

[illegible]

Общий объем вынутого грунта
за вычетом объема фундамента $4303,65 \text{ м куб.} - 932,45 \text{ м куб.} = 3371,20 \text{ м куб.}$

ФГУП "ФЭО"

Разрешение на внесение изменений													
Разрешение		Обозначение		5/2020ЕИ-ОЗС1.2.91									
33-23		Наименование объекта строительства		Выполнение работ по проектированию ликвидации накопленного вреда окружающей среде на территории городского округа г. Усолье-Сибирское Иркутской области Этап 1									
Изм.	Лист	Содержание изменения						Код		Примечание			
2	1	<u>Текстовая часть</u> Откорректирован титульный лист						3		Изменения вносятся на основании технического задания на выполнение обследования технического состояния зданий и сооружений для выполнения работ по проектированию ликвидации накопленного вреда окружающей среде на территории городского округа г. Усолье - Сибирское Иркутской области утвержденного Директором ФГКУ «Дирекция по ликвидации НВОС» А.С. Ермоловым.			
	3	Откорректировано примечание в таблице состава отчетной документации по инженерным изысканиям											
	4	Откорректирован состав раздела 5/2020ЕИ-ОЗС1											
	13	Откорректировано содержание тома											
	37	Откорректировано содержание таблицы 1 Приложения В. «Объемы демонтажных работ»											
	48	Откорректировано содержание таблицы 1 Приложения Д. «Заключение по обследованию технического состояния объекта»											
	54, 55	<u>Графическая часть</u> Добавлен технический отчет по обследованию зданий и сооружений. Схема на демонтаж железобетонного фундамента с выемкой грунта в отвал											
Изм. внес		Старков				08.23		ФГУП «ФЭО»				Лист	Листов
Составил		Старков				08.23							
ГИП						08.23							
УТВ.						08.23							1

Согласовано

Н. контр.

Инв. №

Док-ция принята

Отм. в инв. кн. учета

Док-ция выдана