



Член Саморегулируемой организации «СОЮЗАТОМГЕО»

Заказчик – Федеральное государственное казенное учреждение
«Дирекция по организации работ по ликвидации накопленного вреда окружающей среде, а также
по обеспечению безопасности гидротехнических сооружений полигона
«Красный Бор»

Выполнение работ по проектированию ликвидации
накопленного вреда окружающей среде на территории
городского округа г. Усолье-Сибирское Иркутской области
Этап 1

ОТЧЕТНАЯ ДОКУМЕНТАЦИЯ ПО ИНЖЕНЕРНЫМ ИЗЫСКАНИЯМ

**Технический отчёт
по результатам обследования зданий и сооружений**

Часть 2. Здания и сооружения

Книга 35. Корпус 0802-Административно-бытовой

5/2020ЕИ-ОЗС1.2.35

Том 6.1.2.2.35

Изм.	№ док.	Подп.	Дата
1	06-22		06.22
2	33-23		08.23



Член Саморегулируемой организации «СОЮЗАТОМГЕО»

Заказчик – Федеральное государственное казенное учреждение
«Дирекция по организации работ по ликвидации накопленного вреда окружающей
среде, а также по обеспечению безопасности гидротехнических сооружений полигона
«Красный Бор»

Выполнение работ по проектированию ликвидации
накопленного вреда окружающей среде на территории
городского округа г. Усолье-Сибирское Иркутской области
Этап 1

ОТЧЕТНАЯ ДОКУМЕНТАЦИЯ ПО ИНЖЕНЕРНЫМ ИЗЫСКАНИЯМ

**Технический отчёт
по результатам обследования зданий и сооружений**

Часть 2. Здания и сооружения

Книга 35. Корпус 0802-Административно-бытовой

5/2020ЕИ-ОЗС1.2.35

Том 6.1.2.35

Генеральный директор

М.С. Погодин

Главный инженер проекта

. .

Изм.	№ док.	Подп.	Дата
1	06-22		06.22
2	33-23		08.23

ОБЩЕСТВО С ОГРАНИЧЕННОЙ ОТВЕТСТВЕННОСТЬЮ «АВТОДОРПРОЕКТ»

Регистрационный № 201015/970 от 20.10.2015 г. в реестре членов саморегулируемой
организации АС «Национальный альянс изыскателей «ГеоЦентр»

Заказчик – ФГКУ «Дирекция по ликвидации НВОС и ОБ ГТС полигона «Красный Бор»

Выполнение работ по проектированию ликвидации
накопленного вреда окружающей среде на территории
городского округа г. Усолье-Сибирское
Иркутской области
Этап 1

ОТЧЕТНАЯ ДОКУМЕНТАЦИЯ ПО ИНЖЕНЕРНЫМ ИЗЫСКАНИЯМ

Раздел 6. Технический отчёт по
обследованию зданий и сооружений

Подраздел 1. Здания и сооружения

Часть 2. Графическая часть

Книга 35. Корпус 0802-Административно-бытовой

5/2020ЕИ-ОЗС1.2.35

Том 6.1.2.35

Генеральный директор

Д.В. Рубцов

Главный инженер проекта

В.С. Беспалов

Идентификационный номер НОПРИЗ П-058812

Изм.	№ док.	Подп.	Дата
1	06-22		06.22
2	33-23		08.23

Красноярск, 2021

Список исполнителей

от ООО «Автодорпроект»

Ф.И.О.	Должность	Подпись	Дата
Шабалина В.А.	инженер		04.2021
Родик А.В.	инженер		04.2021
Суетова Д.А.	инженер		04.2021
Толмачева Т.Ф.	инженер		04.2021

Инв. № подл.	Подп. и дата	Взам. инв. №						
Изм.	Кол.уч	Лист	№ док.	Подпись	Дата	5/2020ЕИ-ОЗС		Лист
								1

СОСТАВ ОТЧЁТНОЙ ДОКУМЕНТАЦИИ ПО ИНЖЕНЕРНЫМ ИЗЫСКАНИЯМ

по объекту:

Выполнение работ по проектированию ликвидации накопленного
вреда окружающей среде на территории городского округа
г. Усолье-Сибирское Иркутской области
Этап 1

№ тома	Обозначение	Наименование	Примечание
1	5/2020ЕИ-ИГДИ	Раздел 1. Технический отчёт по инженерно-геодезическим изысканиям	ООО «Автодорпроект»
2.1	5/2020ЕИ-ИГИ1	Раздел 2. Технический отчёт по инженерно-геологическим изысканиям Подраздел 1. Инженерно-геологические изыскания	ООО «Автодорпроект»
2.2.1	5/2020ЕИ-ИГИ2.1	Раздел 2. Технический отчёт по инженерно-геологическим изысканиям Подраздел 2. Гидрогеологические исследования Часть 1. Общая пояснительная записка	ООО «Автодорпроект»
2.2.2	5/2020ЕИ-ИГИ2.2	Раздел 2. Технический отчёт по инженерно-геологическим изысканиям Подраздел 2. Гидрогеологические исследования Часть 2. Гидрогеологическое моделирование	ООО «ГеоТехПроект»
2.3	5/2020ЕИ-ИГИЗ	Раздел 2. Технический отчёт по инженерно-геологическим изысканиям Подраздел 3. Инженерно-геофизические исследования	ООО «Автодорпроект»
2.4	5/2020ЕИ-ИГИ4	Раздел 2. Технический отчёт по инженерно-геологическим изысканиям Подраздел 4. Сейсмическое микрорайонирование	ООО «Автодорпроект»
3	5/2020ЕИ-ИГМИ	Раздел 3. Технический отчёт по инженерно-гидрометеорологическим изысканиям	ООО «Автодорпроект»
4	5/2020ЕИ-ИЭИ	Раздел 4. Технический отчёт по инженерно-экологическим изысканиям	ООО «ГеоТехПроект»
5	5/2020ЕИ-ИГТИ	Раздел 5. Технический отчёт по инженерно-геотехническим изысканиям	не разрабатывается
6.1	5/2020ЕИ-ОЗС1	Раздел 6. Технический отчёт по обследованию зданий и сооружений Подраздел 1. Здания и сооружения	ООО «Автодорпроект», ФГУП «ФЭО»
6.2	5/2020ЕИ-ОЗС2	Раздел 6. Технический отчёт по обследованию зданий и сооружений Подраздел 2. Подземные коммуникации	ООО «ГеоТехПроект»
6.3	5/2020ЕИ-ОЗС3	Раздел 6. Технический отчёт по обследованию зданий и сооружений Подраздел 3. Шламонакопитель	ООО «ГеоТехПроект»

Инв. № подл.	Подп. и дата	Взам. инв. №	5/2020ЕИ-ИИ-СД						Состав отчетной документации по инженерным изысканиям	Стадия	Лист	Листов
			1	-	Изм.	33-23		08.23				
			Изм.	Кол.уч.	Лист	№док.	Подпись	Дата				
			ГИП.		Беспалов			04.21	ООО «Автодорпроект»	П		1
			Гл. спец.		Логинова			04.21				

Номер тома	Обозначение	Наименование	Примечание
1	2	3	4
Технический отчёт по обследованию зданий и сооружений			
Часть 2. Здания и сооружения			
6.1.1	5/2020ЕИ-ОЗС1.1	Часть 1. Текстовая часть Общая пояснительная записка	Изм.3
6.1.2	5/2020ЕИ-ОЗС1.2	Часть 2. Графическая часть	
6.1.2.1	5/2020ЕИ-ОЗС1.2.1	Книга 1. Корпус ПК-4 склад углеродистых материалов	Изм.2
6.1.2.2	5/2020ЕИ-ОЗС1.2.2	Книга 2. Здание заводоуправления ПК-13;3-5	Изм.2
6.1.2.4	5/2020ЕИ-ОЗС1.2.4	Книга 4. Корпус ПК-15	Изм.2
6.1.2.5	5/2020ЕИ-ОЗС1.2.5	Книга 5. Нежилое здание (Корпус 158)	Изм.2
6.1.2.6	5/2020ЕИ-ОЗС1.2.6	Книга 6. Корпус 1606 пр-во холода	Изм.2
6.1.2.8	5/2020ЕИ-ОЗС1.2.8	Книга 8. Станция сбора и перекачки конденсата (Корпус 3705)	Изм.2
6.1.2.8a	5/2020ЕИ-ОЗС1.2.8a	Книга 8a. Нежилое здание (Корпус 5043)	Изм.2
6.1.2.8б	5/2020ЕИ-ОЗС1.2.8б	Книга 8б. Нежилое здание	Изм.2
6.1.2.10	5/2020ЕИ-ОЗС1.2.10	Книга 10. Кирпичная труба	Изм.2
6.1.2.11	5/2020ЕИ-ОЗС1.2.11	Книга 11. Нежилое здание (Здание 11)	Изм.2
6.1.2.13	5/2020ЕИ-ОЗС1.2.13	Книга 13. Корпус 3707. Эл/подстанция ТП-9-здание 1-этажное кирпичное	Изм.2
6.1.2.14	5/2020ЕИ-ОЗС1.2.14	Книга 14. Корпус ПК-5	Изм.2
6.1.2.15	5/2020ЕИ-ОЗС1.2.15	Книга 15. Здание приемных бункеров Корпус ПК-1А кирпичное	Изм.2
6.1.2.17	5/2020ЕИ-ОЗС1.2.17	Книга 17. Склад сырья и подготовки шихты ПК-1	Изм.2
6.1.2.17a	5/2020ЕИ-ОЗС1.2.17a	Книга 17a. Нежилое здание	Изм.2
6.1.2.18	5/2020ЕИ-ОЗС1.2.18	Книга 18. Корпус ПМХ-6	Изм.2
6.1.2.19	5/2020ЕИ-ОЗС1.2.19	Книга 19. Корпус ПХ-1 получение трихлорэтилена	Изм.2
6.1.2.19a	5/2020ЕИ-ОЗС1.2.19a	Книга 19a. Нежилое здание	Изм.2
6.1.2.20	5/2020ЕИ-ОЗС1.2.20	Книга 20. Корпус 0702	Изм.2
6.1.2.21	5/2020ЕИ-ОЗС1.2.21	Книга 21. Корпус 1606А	Изм.2
6.1.2.22	5/2020ЕИ-ОЗС1.2.22	Книга 22. Промышленная установка производства тетрахлорэт. ПМ-1А	Изм.2
6.1.2.22.1	5/2020ЕИ-ОЗС1.2.22.1	Книга 22.1 Фундаменты Ф1, Ф2, Ф3	Изм.1 (нов.)
6.1.2.24	5/2020ЕИ-ОЗС1.2.24	Книга 24. Корпус ПА-1	Изм.2
6.1.2.25	5/2020ЕИ-ОЗС1.2.25	Книга 25. Корпус ПА-4	Изм.2
6.1.2.26	5/2020ЕИ-ОЗС1.2.26	Книга 26. Корпус ПА-2-1	Изм.2
6.1.2.27	5/2020ЕИ-ОЗС1.2.27	Книга 27. Корпус 5045 Трансформ. Подстанция пр. ЭХГ	Изм.2
6.1.2.28	5/2020ЕИ-ОЗС1.2.28	Книга 28. Корпус ПК 4-6	Изм.2

Взам. инв. №		6.1.2.22.1		5/2020ЕИ-ОЗС1.2.22.1		Книга 22.1 Фундаменты Ф1, Ф2, Ф3		Изм.1 (нов.)				
		6.1.2.24		5/2020ЕИ-ОЗС1.2.24		Книга 24. Корпус ПА-1		Изм.2				
		6.1.2.25		5/2020ЕИ-ОЗС1.2.25		Книга 25. Корпус ПА-4		Изм.2				
		6.1.2.26		5/2020ЕИ-ОЗС1.2.26		Книга 26. Корпус ПА-2-1		Изм.2				
		6.1.2.27		5/2020ЕИ-ОЗС1.2.27		Книга 27. Корпус 5045 Трансформ. Подстанция пр. ЭХГ		Изм.2				
Подп. и дата		6.1.2.28		5/2020ЕИ-ОЗС1.2.28		Книга 28. Корпус ПК 4-6		Изм.2				
		2	-	Зам.	33-23		08.23	5/2020ЕИ-ОЗС1-СР				
		Изм.	Кол.уч.	Лист	№док.	Подпись	Дата					
Инв. № подл.		Разраб.		Башмакова			08.23	Состав раздела 5/2020ЕИ-ОЗС1		Стадия	Лист	Листов
		Пров.		Башмакова			08.23			П	1	10
										ФГУП «ФЭО»		
		Н.контр.		Голубев			08.23					

Инв. № подл.	Подп. и дата	Взам. инв. №							Лист
			5/2020ЕИ-ОЗС1-СР						
Изм.	Кол.уч.	Лист	№док.	Подпись	Дата				
2	-	Зам.	33-23		08.23				

Инв. № подл.	Подп. и дата	Взам. инв. №						
6.1.2.66	5/2020ЕИ-ОЗС1.2.66	Книга 66. Корпус 2801А – Склад готовой продукции		Изм.2				
6.1.2.69	5/2020ЕИ-ОЗС1.2.69	Книга 69. Корпус ПК-12		Изм.2				
6.1.2.70	5/2020ЕИ-ОЗС1.2.70	Книга 70. Ремонтно-механический цех		Изм.2				
6.1.2.71	5/2020ЕИ-ОЗС1.2.71	Книга 71. Корпус ПК 8-9		Изм.2				
6.1.2.73	5/2020ЕИ-ОЗС1.2.73	Книга 73. Корпус 5021 производства ЭХГ		Изм.2				
6.1.2.74	5/2020ЕИ-ОЗС1.2.74	Книга 74. Корпус 5034		Изм.2				
6.1.2.77	5/2020ЕИ-ОЗС1.2.77	Книга 77. Корпус 5018 производство ЭХГ		Изм.2				
6.1.2.78	5/2020ЕИ-ОЗС1.2.78	Книга 78. Нежилое 4-этажное, крупнопанельное здание - Корпус 5020. Производство ЭХГ		Изм.2				
6.1.2.79	5/2020ЕИ-ОЗС1.2.79	Книга 79. Нежилое здание (Корпус 5025)		Изм.2				
6.1.2.85	5/2020ЕИ-ОЗС1.2.85	Книга 85. Нежилое здание		Изм.2				
6.1.2.85.1	5/2020ЕИ-ОЗС1.2.85.1	Книга 85.1.Камера ж/б заглубленная		Изм.1 (нов.)				
6.1.2.86	5/2020ЕИ-ОЗС1.2.86	Книга 86. Корпус 50		Изм.2				
6.1.2.88	5/2020ЕИ-ОЗС1.2.88	Книга 88. Корпус 5001 производство ЭХГ		Изм.2				
6.1.2.88.1	5/2020ЕИ-ОЗС1.2.88.1	Книга 88.1. Ложементы РСГ		Изм.1 (нов.)				
6.1.2.89	5/2020ЕИ-ОЗС1.2.89	Книга 89. Корпус 5006 производства ЭХГ - здание КИПиА		Изм.2				
6.1.2.90	5/2020ЕИ-ОЗС1.2.90	Книга 90. Корпус 5002		Изм.2				
6.1.2.91	5/2020ЕИ-ОЗС1.2.91	Книга 91. Корпус 5004 (содовое хозяйство) производство ЭПХГ		Изм.2				
6.1.2.91a	5/2020ЕИ-ОЗС1.2.91a	Книга 91a. Нежилое здание (Емкостной парк)		Изм.2				
6.1.2.91a.1	5/2020ЕИ-ОЗС1.2.91a.1	Книга 91a.1. Бункер подземно-надземный ж/б, каре парка		Изм.1 (нов.)				
6.1.2.92	5/2020ЕИ-ОЗС1.2.92	Книга 92. Корпус 5019		Изм.2				
6.1.2.93	5/2020ЕИ-ОЗС1.2.93	Книга 93. Производственное (Корпус 5003)		Изм.2				
6.1.2.94	5/2020ЕИ-ОЗС1.2.94	Книга 94. Корпус 5009-09А		Изм.2				
6.1.2.95	5/2020ЕИ-ОЗС1.2.95	Книга 95. Корпус 5010-10А		Изм.2				
6.1.2.96	5/2020ЕИ-ОЗС1.2.96	Книга 96. Поддон с цистернами		Изм.2				
6.1.2.97	5/2020ЕИ-ОЗС1.2.97	Книга 97. Поддон из монол. железобетона К.5009-09А - сооружение, состоящее из железобетонной площадки с железобетонными стенами высотой 1,6 м, площадью 2537,10 кв.м.		Изм.2				
6.1.2.100	5/2020ЕИ-ОЗС1.2.100	Книга 100. Корпус 5020А, производство ЭХГ		Изм.2				
6.1.2.102	5/2020ЕИ-ОЗС1.2.102	Книга 102. Корпус 5016 производства ЭХГ		Изм.2				
6.1.2.103	5/2020ЕИ-ОЗС1.2.103	Книга 103. Сооружение (Корпус 5016)		Изм.2				
6.1.2.104	5/2020ЕИ-ОЗС1.2.104	Книга 104. Корпус 3701а		Изм.2				
6.1.2.105	5/2020ЕИ-ОЗС1.2.105	Книга 105. Корпус 3724А		Изм.2				
6.1.2.105.1	5/2020ЕИ-ОЗС1.2.105.1	Книга 105.1. Сливоналивная эстакада ж/б		Изм.1 (нов.)				
6.1.2.106	5/2020ЕИ-ОЗС1.2.106	Книга 106. Корпус 5027		Изм.2				
6.1.2.107	5/2020ЕИ-ОЗС1.2.107	Книга 107. Металлическая емкость, сооружение 3701		Изм.2				
6.1.2.108	5/2020ЕИ-ОЗС1.2.108	Книга 108. Металлическая емкость, сооружение 3701		Изм.2				
6.1.2.109	5/2020ЕИ-ОЗС1.2.109	Книга 109. Сооружение		Изм.2				
6.1.2.109б	5/2020ЕИ-ОЗС1.2.109б	Книга 109б. Трансформаторная подстанция (Корпус 109б)		Изм.1 (нов.)				
6.1.2.110	5/2020ЕИ-ОЗС1.2.110	Книга 110. Сооружение		Изм.2				
6.1.2.111	5/2020ЕИ-ОЗС1.2.111	Книга 111. Сооружение (Корпус 4027А)		Изм.2				
6.1.2.111а	5/2020ЕИ-ОЗС1.2.111а	Книга 111а. Нежилое здание (Корпус 3702)		Изм.1				
2	-	Зам.	33-23		08.23	5/2020ЕИ-ОЗС1-СР	Лист	
							3	
Изм.	Кол.уч.	Лист	№ док.	Подпись	Дата			

Взам. инв. №	Подп. и дата	Инв. № подл.							6.1.2.145	5/2020ЕИ-ОЗС1.2.145	Книга 145. Нежилое 4328 подстанция	Изм.2
									6.1.2.146	5/2020ЕИ-ОЗС1.2.146	Книга 146. Здание (Корпус 5013)	Изм.2
									6.1.2.147	5/2020ЕИ-ОЗС1.2.147	Книга 147. Сооружение (Железобетонные емкости) Корпус 5041	Изм.2
									6.1.2.150	5/2020ЕИ-ОЗС1.2.150	Книга 150. Нежилое здание (Корпус ПН-4 производства пенопласта, изделий из пластмасс)	Изм.2
									6.1.2.151	5/2020ЕИ-ОЗС1.2.151	Книга 151. Нежилое здание ПМХ-4	Изм.2
									6.1.2.151.1	5/2020ЕИ-ОЗС1.2.151.1	Книга 151.1. Обечайка резервуаров Р-1, Р-2 ж/б, подземные	Изм.1 (нов.)
									6.1.2.151.2	5/2020ЕИ-ОЗС1.2.151.2	Книга 151.2. Ложементы РСГ, каре резервуарного парка	Изм.1 (нов.)
									6.1.2.152	5/2020ЕИ-ОЗС1.2.152	Книга 152. Нежилое здание (Корпус 0805)	Изм.2
									6.1.2.153	5/2020ЕИ-ОЗС1.2.153	Книга 153. Корпус 0806	Изм.2
									6.1.2.153а	5/2020ЕИ-ОЗС1.2.153а	Книга 153а. Железобетонная конструкция (Корпус 0806)	Изм.1
			2	-	Зам.	33-23		08.23	5/2020ЕИ-ОЗС1-СР			Лист
												4
			Изм.	Кол.уч.	Лист	№ док.	Подпись	Дата				

6.1.2.113	5/2020ЕИ-ОЗС1.2.113	Книга 113. Корпус № 5023А	Изм.2
6.1.2.114	5/2020ЕИ-ОЗС1.2.114	Книга 114. Корпус № 13В Материально-технический склад с рамп.	Изм.2
6.1.2.114.1	5/2020ЕИ-ОЗС1.2.114.1	Книга 114.1. Склад	Изм.1 (нов.)
6.1.2.116	5/2020ЕИ-ОЗС1.2.116	Книга 116. Нежилое здание (Корпус 13Б)	Изм.2
6.1.2.117	5/2020ЕИ-ОЗС1.2.117	Книга 117. Нежилое здание (Корпус 13 А)	Изм.2
6.1.2.118	5/2020ЕИ-ОЗС1.2.118	Книга 118. Сооружение (Корпус 50а)	Изм.2
6.1.2.119	5/2020ЕИ-ОЗС1.2.119	Книга 119. Корпус 5015 производства ЭХГ (Азотная станция)	Изм.2
6.1.2.120	5/2020ЕИ-ОЗС1.2.120	Книга 120. Газоспасательная станция корпус 5028	Изм.2
6.1.2.121	5/2020ЕИ-ОЗС1.2.121	Книга 121. Корпус 5040, 3-я проходная	Изм.2
6.1.2.122	5/2020ЕИ-ОЗС1.2.122	Книга 122. Корпус 5014 производства ЭХГ (насосная станция подкачки)	Изм.2
6.1.2.124	5/2020ЕИ-ОЗС1.2.124	Книга 124. Подстанция -75 ЗРУ-6 кв Корпус 137А	Изм.2
6.1.2.125	5/2020ЕИ-ОЗС1.2.125	Книга 125. Корпус 137 Б,В,Г Пр-ва ЭХГ (подстанция)	Изм.2
6.1.2.130	5/2020ЕИ-ОЗС1.2.130	Книга 130. Сооружение	Изм.1
6.1.2.131	5/2020ЕИ-ОЗС1.2.131	Книга 131. Сооружение	Изм.1
6.1.2.132	5/2020ЕИ-ОЗС1.2.132	Книга 132. Корпус 2302-А	Изм.2
6.1.2.132а	5/2020ЕИ-ОЗС1.2.132а	Книга 132а. Нежилое здание	Изм.2
6.1.2.134	5/2020ЕИ-ОЗС1.2.134	Книга 134. Корпус 28 (Заводоуправление производства №1)	Изм.2
6.1.2.135	5/2020ЕИ-ОЗС1.2.135	Книга 135. Нежилое здание	Изм.2
6.1.2.136	5/2020ЕИ-ОЗС1.2.136	Книга 136. Ремонтно-механический цех (Корпус 66)	Изм.2
6.1.2.139	5/2020ЕИ-ОЗС1.2.139	Книга 139. Нежилое здание (Корпус 123)	Изм.2
6.1.2.139.1	5/2020ЕИ-ОЗС1.2.139.1	Книга 139.1. Пандус ЗП-21 ж/б, металлический навес, насосная ЗП-20 с подземной частью	Изм.1 (нов.)
6.1.2.140	5/2020ЕИ-ОЗС1.2.140	Книга 140. Здание служб завода 7 (Корпус 115)	Изм.2
6.1.2.140а	5/2020ЕИ-ОЗС1.2.140а	Книга 140а. Бомбоубежище	Изм.2
6.1.2.141	5/2020ЕИ-ОЗС1.2.141	Книга 141. Корпус 23 здание для производства полиэтиленовой тары	Изм.2
6.1.2.142	5/2020ЕИ-ОЗС1.2.142	Книга 142. Здание цеха 21	Изм.2
6.1.2.142а	5/2020ЕИ-ОЗС1.2.142а	Книга 142а. Нежилое здание	Изм.2
6.1.2.143	5/2020ЕИ-ОЗС1.2.143	Книга 143. Корпус 74 производство скипидара, разбавителя, автоочистителя	Изм.2
6.1.2.144	5/2020ЕИ-ОЗС1.2.144	Книга 144. Корпус 22 здание производства полиэтиленовой пленки	Изм.2
6.1.2.145	5/2020ЕИ-ОЗС1.2.145	Книга 145. Нежилое 4328 подстанция	Изм.2
6.1.2.146	5/2020ЕИ-ОЗС1.2.146	Книга 146. Здание (Корпус 5013)	Изм.2
6.1.2.147	5/2020ЕИ-ОЗС1.2.147	Книга 147. Сооружение (Железобетонные емкости) Корпус 5041	Изм.2
6.1.2.150	5/2020ЕИ-ОЗС1.2.150	Книга 150. Нежилое здание (Корпус ПН-4 производства пеноплена, изделий из пластмасс)	Изм.2
6.1.2.151	5/2020ЕИ-ОЗС1.2.151	Книга 151. Нежилое здание ПМХ-4	Изм.2
6.1.2.151.1	5/2020ЕИ-ОЗС1.2.151.1	Книга 151.1. Обечайка резервуаров Р-1, Р-2 ж/б, подземные	Изм.1 (нов.)
6.1.2.151.2	5/2020ЕИ-ОЗС1.2.151.2	Книга 151.2. Ложементы РСГ, каре резервуарного парка	Изм.1 (нов.)
6.1.2.152	5/2020ЕИ-ОЗС1.2.152	Книга 152. Нежилое здание (Корпус 0805)	Изм.2
6.1.2.153	5/2020ЕИ-ОЗС1.2.153	Книга 153. Корпус 0806	Изм.2
6.1.2.153а	5/2020ЕИ-ОЗС1.2.153а	Книга 153а. Железобетонная конструкция (Корпус 0806)	Изм.1

Инв. № подл.	Подп. и дата	Взам. инв. №									
			2	-	Зам.	33-23		08.23	5/2020ЕИ-ОЗС1-СР		Лист
											5
Изм.	Кол.уч.	Лист	№ док.	Подпись	Дата						
6.1.2.153a.1 5/2020ЕИ-ОЗС1.2.153a.1 Книга 153a.1. Фундаменты от каркаса здания Изм.1 (нов.)											
6.1.2.153.1 5/2020ЕИ-ОЗС1.2.153.1 Книга 153.1. Трубы вентиляционные Тр-1, Тр-2 Изм.1 (нов.)											
6.1.2.153.2 5/2020ЕИ-ОЗС1.2.153.2 Книга 153.2. Ложементы РСГ Изм.1 (нов.)											
6.1.2.154 5/2020ЕИ-ОЗС1.2.154 Книга 154. Нежилое здание (Корпус 0806) Изм.2											
6.1.2.154.1 5/2020ЕИ-ОЗС1.2.154.1 Книга 154.1. Каре парка резервуаров, фундаменты монолитные ж/б Изм.1 (нов.)											
6.1.2.157 5/2020ЕИ-ОЗС1.2.157 Книга 157. Корпус 4017/2 производства РУ Изм.2											
6.1.2.158 5/2020ЕИ-ОЗС1.2.158 Книга 158. Корпус 4018 производство РУ Изм.2											
6.1.2.158a 5/2020ЕИ-ОЗС1.2.158a Книга 158a. Проходная №ба (Корпус 4026) Изм.2											
6.1.2.159 5/2020ЕИ-ОЗС1.2.159 Книга 159. Корпус 4018 А Изм.2											
6.1.2.160 5/2020ЕИ-ОЗС1.2.160 Книга 160. Корпус 4017 А п/ст 23 Изм.2											
6.1.2.178 5/2020ЕИ-ОЗС1.2.178 Книга 178. Корпус 4016 Изм.2											
6.1.2.180 5/2020ЕИ-ОЗС1.2.180 Книга 180. Корпус 4001 Изм.2											
6.1.2.187 5/2020ЕИ-ОЗС1.2.187 Книга 187. Корпус 4002-14 Изм.2											
6.1.2.187.1 5/2020ЕИ-ОЗС1.2.187.1 Книга 187.1. Пункт обогрева ОП Изм.1 (нов.)											
6.1.2.188 5/2020ЕИ-ОЗС1.2.188 Книга 188. Корпус 4000 производства РУ Изм.2											
6.1.2.189 5/2020ЕИ-ОЗС1.2.189 Книга 189. Нежилое здание (Корпус 4020 производства РУ) Изм.2											
6.1.2.192 5/2020ЕИ-ОЗС1.2.192 Книга 192. Корпус 4022 (Цех наполнения кислородных баллонов) Изм.2											
6.1.2.193 5/2020ЕИ-ОЗС1.2.193 Книга 193. Корпус 3730,3719,3719А,3730Б Изм.2											
6.1.2.194 5/2020ЕИ-ОЗС1.2.194 Книга 194. Корпус очистки и наполнения баллонов корпус 4025 Изм.2											
6.1.2.195 5/2020ЕИ-ОЗС1.2.195 Книга 195. Корпус производства кислорода 4021 Изм.2											
6.1.2.198 5/2020ЕИ-ОЗС1.2.198 Книга 198. Корпус 113 Изм.2											
6.1.2.203 5/2020ЕИ-ОЗС1.2.203 Книга 203. Здание одноэтажное корпус 3714 Изм.2											
6.1.2.204 5/2020ЕИ-ОЗС1.2.204 Книга 204. Здание одноэтажное (Корпус 1102) Изм.2											
6.1.2.205 5/2020ЕИ-ОЗС1.2.205 Книга 205. Цех КИПиА корпус 3302 Изм.2											
6.1.2.206 5/2020ЕИ-ОЗС1.2.206 Книга 206. Корпус 1101 Административно-бытовой Изм.2											
6.1.2.207 5/2020ЕИ-ОЗС1.2.207 Книга 207. Нежилое 3-этажное, кирпичное, с подвалом, с мансардным этажом здание - Здание 3-х этажное с подвалом (Корпус 4323) Изм.2											
6.1.2.208 5/2020ЕИ-ОЗС1.2.208 Книга 208. Здание цеха КИПиА корпус 3301 Изм.2											
6.1.2.208a 5/2020ЕИ-ОЗС1.2.208a Книга 208a. Бомбоубежище Изм.2											
6.1.2.214a 5/2020ЕИ-ОЗС1.2.214a Книга 214a. Нежилое здание Изм.2											
6.1.2.218 5/2020ЕИ-ОЗС1.2.218 Книга 218. Корпус 2202Б-осушка хлора Изм.2											
6.1.2.218a 5/2020ЕИ-ОЗС1.2.218a Книга 218a. Корпус 2202 АБВ кауст. соды Изм.1											
6.1.2.220 5/2020ЕИ-ОЗС1.2.220 Книга 220. Корпус 77 (Электроремонтный цех) Изм.2											
6.1.2.221 5/2020ЕИ-ОЗС1.2.221 Книга 221. Корпус 2205 Каустическая сода Изм.2											
6.1.2.222 5/2020ЕИ-ОЗС1.2.222 Книга 222. Корпус 2204 в вход в компл. кауст. соды Изм.2											
6.1.2.223 5/2020ЕИ-ОЗС1.2.223 Книга 223. Корпус 2204 по ремонту и сборке электролизеров Изм.2											
6.1.2.224 5/2020ЕИ-ОЗС1.2.224 Книга 224. Корпус 2716 (2216) Склад серной кислоты Изм.2											
6.1.2.225 5/2020ЕИ-ОЗС1.2.225 Книга 225. Корпус 2301, 2301А Каустическая сода Изм.2											
6.1.2.226 5/2020ЕИ-ОЗС1.2.226 Книга 226. Корпус 2303 Каустическая сода Изм.2											
6.1.2.227 5/2020ЕИ-ОЗС1.2.227 Книга 227. Здание склада каустика-корпус 2302 Изм.2											

Инв. № подл.	Подп. и дата	Взам. инв. №												
						</								

Инв. № подл.	Подп. и дата	Взам. инв. №	6.1.2.299						5/2020ЕИ-ОЗС1.2.299	Книга 299. Корпус 90А, производство гидрофобизирующих жидкостей	Изм.2
			6.1.2.300						5/2020ЕИ-ОЗС1.2.300	Книга 300. Корпус 95 пр-во х/метила, эфира, ОКК (З-ДЗ)	Изм.2
			6.1.2.300.1						5/2020ЕИ-ОЗС1.2.300.1	Книга 300.1. Пункт управления ж/д путями	Изм.1 (нов.)
			6.1.2.301						5/2020ЕИ-ОЗС1.2.301	Книга 301. Корпус 98А служебно-бытовой завод №3	Изм.2
			6.1.2.302						5/2020ЕИ-ОЗС1.2.302	Книга 302. Корпус 98 служебно-бытовой	Изм.2
			6.1.2.303						5/2020ЕИ-ОЗС1.2.303	Книга 303. Корпус 92 производство лаков КО-815 и КО-85	Изм.2
			6.1.2.303.1						5/2020ЕИ-ОЗС1.2.303.1	Книга 303.1. Контрфорс	Изм.1 (нов.)
			6.1.2.303.2						5/2020ЕИ-ОЗС1.2.303.2	Книга 303.2. Пункт обогрева ОП	Изм.1 (нов.)
2		-	Зам.	33-23		08.23	5/2020ЕИ-ОЗС1-СР				Лист
Изм.	Кол.уч.	Лист	№док.	Подпись	Дата					7	

6.1.2.265а	5/2020ЕИ-ОЗС1.2.265а	Книга 265а. Нежилое здание	Изм.2
6.1.2.265б	5/2020ЕИ-ОЗС1.2.265б	Книга 265б. Поддон с емкостями	Изм.2
6.1.2.266	5/2020ЕИ-ОЗС1.2.266	Книга 266. Здание для ремонта и испытания хлорн. цистерн	Изм.2
6.1.2.267	5/2020ЕИ-ОЗС1.2.267	Книга 267. Корпус антикоррозийного цеха со сварочным отделением (Корпус 3202)	Изм.2
6.1.2.268	5/2020ЕИ-ОЗС1.2.268	Книга 268. Корпус 0611	Изм.2
6.1.2.269	5/2020ЕИ-ОЗС1.2.269	Книга 269. Корпус 0610	Изм.2
6.1.2.269.1	5/2020ЕИ-ОЗС1.2.269.1	Книга 269.1 Пункт обогрева ОП	Изм.1 (нов.)
6.1.2.270	5/2020ЕИ-ОЗС1.2.270	Книга 270. Нежилое кирпичное здание смешанной этажности (1-3 этажа), корпуса 1210.	Изм.2
6.1.2.271	5/2020ЕИ-ОЗС1.2.271	Книга 271. Склад жидкого хлора корпус 2710	Изм.2
6.1.2.272	5/2020ЕИ-ОЗС1.2.272	Книга 272. Здание подготовки и разлива жидкого хлора	Изм.2
6.1.2.272а	5/2020ЕИ-ОЗС1.2.272а	Книга 272а. Нежилое здание	Изм.2
6.1.2.273	5/2020ЕИ-ОЗС1.2.273	Книга 273. Корпус 2711 Разлив жидкого хлора в тару	Изм.2
6.1.2.273а	5/2020ЕИ-ОЗС1.2.273а	Книга 273а. Навес	Изм.2
6.1.2.274	5/2020ЕИ-ОЗС1.2.274	Книга 274. Здание ремонтно-механического цеха корпус 3510	Изм.2
6.1.2.275	5/2020ЕИ-ОЗС1.2.275	Книга 275. Корпус 3508 служебн. бытовой корпус	Изм.2
6.1.2.277	5/2020ЕИ-ОЗС1.2.277	Книга 277. Здание одноэтажное. Корпус 3601 обор. освещ.	Изм.2
6.1.2.278	5/2020ЕИ-ОЗС1.2.278	Книга 278. Корпус 3603	Изм.2
6.1.2.279	5/2020ЕИ-ОЗС1.2.279	Книга 279. Здание 3001 Производство дефолианта	Изм.2
6.1.2.280	5/2020ЕИ-ОЗС1.2.280	Книга 280. Корпус № 2705	Изм.2
6.1.2.281	5/2020ЕИ-ОЗС1.2.281	Книга 281. Производство гипохлорида кальция. Административно-бытовой корпус (Корпус 2801)	Изм.2
6.1.2.282	5/2020ЕИ-ОЗС1.2.282	Книга 282. Корпус 3423	Изм.2
6.1.2.285	5/2020ЕИ-ОЗС1.2.285	Книга 285. Корпус 2501	Изм.2
6.1.2.286	5/2020ЕИ-ОЗС1.2.286	Книга 286. Бомбоубежище (Корпус 3426)	Изм.2
6.1.2.291	5/2020ЕИ-ОЗС1.2.291	Книга 291. Корпус 2602.1	Изм.2
6.1.2.294	5/2020ЕИ-ОЗС1.2.294	Книга 294. Корпус 6005	Изм.2
6.1.2.297	5/2020ЕИ-ОЗС1.2.297	Книга 297. Корпус 94 метилэтилхлорсиланов завод №3	Изм.2
6.1.2.297а	5/2020ЕИ-ОЗС1.2.297а	Книга 297а. Сооружение (Корпус 94 В)	Изм.2
6.1.2.297б	5/2020ЕИ-ОЗС1.2.297б	Книга 297б. Нежилое здание	Изм.2
6.1.2.299	5/2020ЕИ-ОЗС1.2.299	Книга 299. Корпус 96А, производство гидрофобизирующих жидкостей	Изм.2
6.1.2.300	5/2020ЕИ-ОЗС1.2.300	Книга 300. Корпус 95 пр-во х/метила, эфира, ОКК (З-ДЗ)	Изм.2
6.1.2.300.1	5/2020ЕИ-ОЗС1.2.300.1	Книга 300.1. Пункт управления ж/д путями	Изм.1 (нов.)
6.1.2.301	5/2020ЕИ-ОЗС1.2.301	Книга 301. Корпус 98А служебно-бытовой завод №3	Изм.2
6.1.2.302	5/2020ЕИ-ОЗС1.2.302	Книга 302. Корпус 98 служебно-бытовой	Изм.2
6.1.2.303	5/2020ЕИ-ОЗС1.2.303	Книга 303. Корпус 92 производство лаков КО-815 и КО-85	Изм.2
6.1.2.303.1	5/2020ЕИ-ОЗС1.2.303.1	Книга 303.1. Контрфорс	Изм.1 (нов.)
6.1.2.303.2	5/2020ЕИ-ОЗС1.2.303.2	Книга 303.2. Пункт обогрева ОП	Изм.1 (нов.)

Взам. инв. №	Подп. и дата	6.1.2.349						5/2020ЕИ-ОЗС1.2.349	Книга 349. Корпус 4045	Изм.2
		6.1.2.349.1						5/2020ЕИ-ОЗС1.2.349.1	Книга 349.1 Пункты обогрева ОП1, ОП2	Изм.1 (нов.)
		6.1.2.356						5/2020ЕИ-ОЗС1.2.356	Книга 356. Нежилое здание	
		6.1.2.359						5/2020ЕИ-ОЗС1.2.359	Книга 359. Нежилое здание	Изм.2
		6.1.2.359a						5/2020ЕИ-ОЗС1.2.359a	Книга 359a. Нежилое здание	Изм.1
Инв. № подл.		6.1.2.385						5/2020ЕИ-ОЗС1.2.385	Книга 385. Дымовая труба - железобетонное сооружение высотой 120м с зольным бункером, лестницей, грозозащитой (Корпус ПК-10)	Изм.2
		6.1.2.395						5/2020ЕИ-ОЗС1.2.395	Книга 395. Склад отработанной серной кислоты (Корпус 0610б)	Изм.2
		6.1.2.396						5/2020ЕИ-ОЗС1.2.396	Книга 396. Склад соляной к-ты (Корпус 1210А)	Изм.1
		6.1.2.399						5/2020ЕИ-ОЗС1.2.399	Книга 399. Корпус ПК-7 - здание смешанной этажности (1,2,6 этажное)	Изм.2
		6.1.2.400						5/2020ЕИ-ОЗС1.2.400	Книга 400. Корпус 5021 А	Изм.2
		2	-	Зам.	33-23		08.23	5/2020ЕИ-ОЗС1-СР	Лист	
									8	
Изм.	Кол.уч.	Лист	№док.	Подпись	Дата					

Инв. № подл.	Подп. и дата	Взам. инв. №							Этажерки со стальным каркасом и металлическим перекрытием		
			6.1.2.460						5/2020ЕИ-ОЗС1.2.460	Книга 460. Труба вентиляционная - кирпичное сооружение высотой 51.5 м, d=4.36м с лестницей и грозозащитой	Изм.2
			6.1.2.461						5/2020ЕИ-ОЗС1.2.461	Книга 461. Насосная станция для перекачки конденсата	Изм.2
			6.1.2.462						5/2020ЕИ-ОЗС1.2.462	Книга 462. Корпус 3202. Материальный склад антикоррозийного цеха	Изм.2
			6.1.2.463						5/2020ЕИ-ОЗС1.2.463	Книга 463. Производственный корпус 3701	Изм.2
			6.1.2.464						5/2020ЕИ-ОЗС1.2.464	Книга 464. Пожарное депо на 5 машин. Корпус 4311	Изм.2
			6.1.2.464а						5/2020ЕИ-ОЗС1.2.464а	Книга 464а. Нежилое здание	Изм.2
			6.1.2.465						5/2020ЕИ-ОЗС1.2.465	Книга 465. Корпус 4311 А - одноэтажное, кирпичное здание	Изм.2
			6.1.2.467						5/2020ЕИ-ОЗС1.2.467	Книга 467. Корпус 5005	Изм.2
			6.1.2.471						5/2020ЕИ-ОЗС1.2.471	Книга 471. Нежилое здание. Проходной пункт территория завода №1	Изм.1; 2
Инв. № подл.											
		2	-	Зам.	33-23		08.23	5/2020ЕИ-ОЗС1-СР	Лист		
									9		
Изм.	Кол.уч.	Лист	№док.	Подпись	Дата						

6.1.2.400.1	5/2020ЕИ-ОЗС1.2.400.1	Книга 400.1. Цоколь здания	Изм.1 (нов.)
6.1.2.402	5/2020ЕИ-ОЗС1.2.402	Книга 402. Нежилое 5-этажное, смешанной конструкции - кирпичное, шатра из армопенобетонных плит здание - здание дробления и сортировки извести ПК-3 с галереей между корпусами ПК-3 и ПК-5	Изм.2
6.1.2.403	5/2020ЕИ-ОЗС1.2.403	Книга 403. Нежилое здание (Корпус 5032)	Изм.1
6.1.2.403.1	5/2020ЕИ-ОЗС1.2.403.1	Книга 403.1. Фундаменты от каркаса здания	Изм.1 (нов.)
6.1.2.403а	5/2020ЕИ-ОЗС1.2.403а	Книга 403а. Нежилое здание	Изм.2
6.1.2.403б	5/2020ЕИ-ОЗС1.2.403б	Книга 403б. Нежилое здание	Изм.2
6.1.2.404	5/2020ЕИ-ОЗС1.2.404	Книга 404. Проходная (Корпус 4305)	Изм.2
6.1.2.404а	5/2020ЕИ-ОЗС1.2.404а	Книга 404а. Нежилое здание (Корпус 5024)	Изм.2
6.1.2.404б	5/2020ЕИ-ОЗС1.2.404б	Книга 404б. Нежилое здание (Корпус 5024)	Изм.1
6.1.2.404в.1	5/2020ЕИ-ОЗС1.2.404в.1	Книга 404в.1. Фундаменты от каркаса здания	Изм.1 (нов.)
6.1.2.405а	5/2020ЕИ-ОЗС1.2.405а	Книга 405а. Бетонная площадка	Изм.1
6.1.2.405а.1	5/2020ЕИ-ОЗС1.2.405а.1	Книга 405а.1. Фундамент здания. Камера подземная ж/б	Изм.1 (нов.)
6.1.2.405б	5/2020ЕИ-ОЗС1.2.405б	Книга 405б. Нежилое здание Помещение насосной опытной установки размещения отходов производства эпихлоргидрина в подземной соляной камере рассолопромысла	Изм.2
6.1.2.405в	5/2020ЕИ-ОЗС1.2.405в	Книга 405в.	Изм.1 (нов.)
6.1.2.405г.1	5/2020ЕИ-ОЗС1.2.405г.1	Книга 405г.1. Камера подземная	Изм.1 (нов.)
6.1.2.405г.2	5/2020ЕИ-ОЗС1.2.405г.2	Книга 405г.2. Фундамент подземный ж/б	Изм.1 (нов.)
6.1.2.405д	5/2020ЕИ-ОЗС1.2.405д	Книга 405д.	Изм.1
6.1.2.405е	5/2020ЕИ-ОЗС1.2.405е	Книга 405е.	Изм.1
6.1.2.405ж	5/2020ЕИ-ОЗС1.2.405ж	Книга 405ж. Нежилое здание. Насосная рассолпромысла.	Изм.2
6.1.2.414	5/2020ЕИ-ОЗС1.2.414	Книга 414. Отделение 4044 корпуса 4017/2 (склады)	Изм.2
6.1.2.456	5/2020ЕИ-ОЗС1.2.456	Книга 456. Корпус 2706	Изм.2
6.1.2.457	5/2020ЕИ-ОЗС1.2.457	Книга 457. Нежилое здание	Изм.2
6.1.2.458	5/2020ЕИ-ОЗС1.2.458	Книга 458. Труба вентиляционная - кирпичное сооружение высотой 51.5 м, d=4.36м с лестницей и грозозащитой (Корпус 2201А)	Изм.2
6.1.2.459	5/2020ЕИ-ОЗС1.2.459	Книга 459. Этажерка корпус 2704 - сооружение, состоящее из надземной металлической этажерки со стальным каркасом и металлическим перекрытием	Изм.2
6.1.2.460	5/2020ЕИ-ОЗС1.2.460	Книга 460. Труба вентиляционная - кирпичное сооружение высотой 51.5 м, d=4.36м с лестницей и грозозащитой	Изм.2
6.1.2.461	5/2020ЕИ-ОЗС1.2.461	Книга 461. Насосная станция для перекачки конденсата	Изм.2
6.1.2.462	5/2020ЕИ-ОЗС1.2.462	Книга 462. Корпус 3202. Материальный склад антикоррозийного цеха	Изм.2
6.1.2.463	5/2020ЕИ-ОЗС1.2.463	Книга 463. Производственный корпус 3701	Изм.2
6.1.2.464	5/2020ЕИ-ОЗС1.2.464	Книга 464. Пожарное депо на 5 машин. Корпус 4311	Изм.2
6.1.2.464а	5/2020ЕИ-ОЗС1.2.464а	Книга 464а. Нежилое здание	Изм.2
6.1.2.465	5/2020ЕИ-ОЗС1.2.465	Книга 465. Корпус 4311 А - одноэтажное, кирпичное здание	Изм.2
6.1.2.467	5/2020ЕИ-ОЗС1.2.467	Книга 467. Корпус 5005	Изм.2
6.1.2.471	5/2020ЕИ-ОЗС1.2.471	Книга 471. Нежилое здание. Проходной пункт территория завода №1	Изм.1; 2

6.1.2.473	5/2020ЕИ-ОЗС1.2.473	Книга 473. Градирня деревянная 2-х секционная (Корпус 051а, 051б)	Изм.2
6.1.2.478	5/2020ЕИ-ОЗС1.2.478	Книга 478. Нежилое здание	Изм.1; 2
6.1.2.479	5/2020ЕИ-ОЗС1.2.479	Книга 479. Нежилое здание	Изм.2
6.1.2.480	5/2020ЕИ-ОЗС1.2.480	Книга 480. Нежилое 1-этажное, кирпичное здание - Насосная станция осветленной воды	Изм.1
6.1.2.481	5/2020ЕИ-ОЗС1.2.481	Книга 481. Нежилое здание. Азотный газгольдер (Корпус 1605)	Изм.2
6.1.2.482	5/2020ЕИ-ОЗС1.2.482	Книга 482. Цистерна (Корпус 5035)	Изм.1
6.1.2.484	5/2020ЕИ-ОЗС1.2.484	Книга 484. Корпус 3428 и инженерный коммуникации (бомбоубежище)	Изм.2
6.1.2.486	5/2020ЕИ-ОЗС1.2.486	Книга 486. Резервуар очищенной воды (Корпус 3713)	Изм.2
6.1.2.486.1	5/2020ЕИ-ОЗС1.2.486.1	Книга 486.1. Камеры Е1, Е2 подземные, ж/б	Изм.1 (Нов.)
6.1.2.488	5/2020ЕИ-ОЗС1.2.488	Книга 488. Корпус 2702	Изм.1
6.1.2.490	5/2020ЕИ-ОЗС1.2.490	Книга 490. Нежилое здание (Корпус 3504)	Изм.2
6.1.2.495	5/2020ЕИ-ОЗС1.2.495	Книга 495. Корпус ИТМ 3422 (бомбоубежище)	Изм.1
6.1.2.496	5/2020ЕИ-ОЗС1.2.496	Книга 496. Ресиверы (Корпус 5012)	Изм.1
6.1.2.497	5/2020ЕИ-ОЗС1.2.497	Книга 497. Ресиверы (Корпус 5015А)	Изм.1
6.1.2.499	5/2020ЕИ-ОЗС1.2.499	Книга 499. Корпус 1	Изм.1
6.1.2.500	5/2020ЕИ-ОЗС1.2.500	Книга 500. Корпус 11	Изм.1
6.1.2.501	5/2020ЕИ-ОЗС1.2.501	Книга 501. Корпус 72	Изм.1
6.1.2.502	5/2020ЕИ-ОЗС1.2.502	Книга 502. Корпус 55	Изм.1
6.1.2.503	5/2020ЕИ-ОЗС1.2.503	Книга 503. Фабрика-кухня (Корпус 4307)	Изм.1
6.1.2.504	5/2020ЕИ-ОЗС1.2.504	Книга 504. Корпус 5008 (факел) пр-во ЭХГ	Изм.1
6.1.2.505	5/2020ЕИ-ОЗС1.2.505	Книга 505. Ёмкость (Корпус 2712)	Изм.1
6.1.2.506	5/2020ЕИ-ОЗС1.2.506	Книга 506. Столовая № 19 (Корпус 4312)	Изм.2
6.1.2.507	5/2020ЕИ-ОЗС1.2.507	Книга 507. Корпус 127/1	Изм.1
6.1.2.508	5/2020ЕИ-ОЗС1.2.508	Книга 508. Строения и сооружения КОС-1	Изм.1
6.1.2.509	5/2020ЕИ-ОЗС1.2.509	Книга 509. Строения и сооружения КОС-2	Изм.1
6.1.2.514	5/2020ЕИ-ОЗС1.2.514	Книга 514. Станция нейтрализации	Изм.1
6.1.2.515	5/2020ЕИ-ОЗС1.2.515	Книга 515. Эстакады	Изм.1
6.1.2.516	5/2020ЕИ-ОЗС1.2.516	Книга 516. Автомобильные дороги	Изм.1
6.1.2.517	5/2020ЕИ-ОЗС1.2.517	Книга 517. Железнодорожные пути	Изм.1
6.1.2.518	5/2020ЕИ-ОЗС1.2.518	Книга 518. Бомбоубежище	Изм.1
6.1.2.519	5/2020ЕИ-ОЗС1.2.519	Книга 519. Объект недвижимости незавершенный строительством. Реконструкция производства жидкого хлора (Корпус 2714)	Изм.2
6.1.2.519.1	5/2020ЕИ-ОЗС1.2.519.1	Книга 519.1. Каре резервуарного парка, монолитные фундаменты	Изм.1 (Нов.)
6.1.2.3606	5/2020ЕИ-ОЗС1.2.3606	Книга 3606. Трансформаторная подстанция (Корпус 3606)	Изм.1 (Нов.)

Инв. № подл.	Взам. инв. №					Подп. и дата																																																																																																																																																																																																																																																																																																																																																																																																																																																																																																																																																																																																																																										
--------------	--------------	--	--	--	--	--------------	--	--	--	--	--	--	--	--	--	--	--	--	--	--	--	--	--	--	--	--	--	--	--	--	--	--	--	--	--	--	--	--	--	--	--	--	--	--	--	--	--	--	--	--	--	--	--	--	--	--	--	--	--	--	--	--	--	--	--	--	--	--	--	--	--	--	--	--	--	--	--	--	--	--	--	--	--	--	--	--	--	--	--	--	--	--	--	--	--	--	--	--	--	--	--	--	--	--	--	--	--	--	--	--	--	--	--	--	--	--	--	--	--	--	--	--	--	--	--	--	--	--	--	--	--	--	--	--	--	--	--	--	--	--	--	--	--	--	--	--	--	--	--	--	--	--	--	--	--	--	--	--	--	--	--	--	--	--	--	--	--	--	--	--	--	--	--	--	--	--	--	--	--	--	--	--	--	--	--	--	--	--	--	--	--	--	--	--	--	--	--	--	--	--	--	--	--	--	--	--	--	--	--	--	--	--	--	--	--	--	--	--	--	--	--	--	--	--	--	--	--	--	--	--	--	--	--	--	--	--	--	--	--	--	--	--	--	--	--	--	--	--	--	--	--	--	--	--	--	--	--	--	--	--	--	--	--	--	--	--	--	--	--	--	--	--	--	--	--	--	--	--	--	--	--	--	--	--	--	--	--	--	--	--	--	--	--	--	--	--	--	--	--	--	--	--	--	--	--	--	--	--	--	--	--	--	--	--	--	--	--	--	--	--	--	--	--	--	--	--	--	--	--	--	--	--	--	--	--	--	--	--	--	--	--	--	--	--	--	--	--	--	--	--	--	--	--	--	--	--	--	--	--	--	--	--	--	--	--	--	--	--	--	--	--	--	--	--	--	--	--	--	--	--	--	--	--	--	--	--	--	--	--	--	--	--	--	--	--	--	--	--	--	--	--	--	--	--	--	--	--	--	--	--	--	--	--	--	--	--	--	--	--	--	--	--	--	--	--	--	--	--	--	--	--	--	--	--	--	--	--	--	--	--	--	--	--	--	--	--	--	--	--	--	--	--	--	--	--	--	--	--	--	--	--	--	--	--	--	--	--	--	--	--	--	--	--	--	--	--	--	--	--	--	--	--	--	--	--	--	--	--	--	--	--	--	--	--	--	--	--	--	--	--	--	--	--	--	--	--	--	--	--	--	--	--	--	--	--	--	--	--	--	--	--	--	--	--	--	--	--	--	--	--	--	--	--	--	--	--	--	--	--	--	--	--	--	--	--	--	--	--	--	--	--	--	--	--	--	--	--	--	--	--	--	--	--	--	--	--	--	--	--	--	--	--	--	--	--	--	--	--	--	--	--	--	--	--	--	--	--	--	--	--	--	--	--	--	--	--	--	--	--	--	--	--	--	--	--	--	--	--	--	--	--	--	--	--	--	--	--	--	--	--	--	--	--	--

Обозначение	Наименование	Примечание
5/2020ЕИ-ОЗС1-СР	Состав раздела	4
5/2020ЕИ-ОЗС1.2.35-С	Содержание тома	13
5/2020ЕИ-ОЗС1.2.35-ТЧ	Пояснительная записка	14
5/2020ЕИ-ОЗС1.2.35-ТП	Текстовые приложения	
Приложение А	Материалы фотофиксации	17
Приложение Б	Выписка из ЕГРН	45
Приложение В	Объемы демонтажных работ	48
Приложение Г	Технический паспорт	50
Приложение Д	Заключение по обследованию технического состояния объекта	65
Приложение Е	Паспорт здания (сооружения)	67
5/2020ЕИ-ОЗС1.2.35-Г	Графические приложения	
5/2020ЕИ-ОЗС1.2.35-Г.1	Фасады	69
5/2020ЕИ-ОЗС1.2.35-Г.2	Позэтажные планы	70
5/2020ЕИ-ОЗС1.2.35-Г.3	Схема расположения объекта	71
5/2020ЕИ-ОЗС1.2.35-Г.4	Схема на демонтаж железобетонного фундамента с выемкой грунта в отвал	72

Инв. № подл.	Подп. и дата		Взам. инв. №											
						5/2020ЕИ-ОЗС1.2.35-С								
2	-	Изм.	33-23		08.23									
Изм.	Кол.уч.	Лист	№ док.	Подпись	Дата									
Разраб.	Шабалина			04.21	Содержание тома 5/2020ЕИ-ОЗС1.2.35			Стадия	Лист	Листов				
Проверил	Родик			04.21				П		1				
ГИП	Беспалов			04.21				ООО «Автодорпроект»						
Н.контр.	Мозговая													

1. ХАРАКТЕРИСТИКА ОБЪЕКТА ОБСЛЕДОВАНИЯ

Объемы работ:

Ведомость объемов работ представлена в таблице 1.

Таблица 1. Характеристика объекта

Виды работ	Единица измерения	Объёмы работ	Примечание
Обмерные работы (категория сложности работ - 1)			
1. Корпус 0802-Административно-бытовой	-		Этажность: 2 этажа с галереей Высота здания: - 6,8 м; Галерея – 3,0 м. Строительный объем здания: 6550 м ³ . Категория сложности здания - 1.

В рамках работы выполнено обследование здания. Существующие здания и сооружения, подлежащие обследованию, расположены на территории ООО "Усольехимпром" в г. Усолье-Сибирское Иркутской области.

Площадь участка в границах обследования составляет 2200 га.

Корпус 0802-Административно-бытовой

Здание, введено в эксплуатацию в 1968 году. В настоящее время не эксплуатируется.

Общая длина здания в плане 56,05 м (оси 1-2). Ширина здания в осях А-Б – 16,90 м.

Общая длина галереи 7,48 м. Ширина – 4,85 м.

Условия эксплуатации здания:

Агрессивность среды	Неагрессивная
Температурно-влажностный режим помещения	Неотапливаемое
Водоотвод с кровли здания	Наружный неорганизованный

Геометрические характеристики:

Размеры здания в плане, м	56,05x16,90
Этажность	2 с галереей

5/2020ЕИ-ОЗС1.2.35-ТЧ

Инв. № подл.	Подп. и дата	Взам. инв. №									
			Изм.	Кол.уч.	Лист	№док.	Подпись	Дата			
			Разраб.		Шабалина			04.21	Пояснительная записка	Стадия	Лист
			Проверил		Родик			04.21		П	1
			ГИП		Беспалов			04.21			Листов
											3
			Н.контр.		Мозговая			04.21		ООО «Автодорпроект»	

Высота до низа стропильных конструкций, м

6,8

Строительные конструкции здания:

Фундамент	Ленточный железобетонный
Каркас	-
Перекрытия	Сборные железобетонные ребристые плиты
Стены наружные	Кирпичные
Стены внутренние	Кирпичные
Кровля	Три слоя рубероида на битумной мастике

2. РЕЗУЛЬТАТЫ ОБСЛЕДОВАНИЯ И ОЦЕНКА ТЕХНИЧЕСКОГО СОСТОЯНИЯ

Корпус 0802-Административно-бытовой

Фундаменты. Имеются дефекты, приведшие к снижению несущей способности, функционирование конструкций и эксплуатация здания возможны либо при контроле технического состояния, либо при проведении необходимых мероприятий. Техническое состояние оценивается, как ограниченно-работоспособное.

Стены. Имеются дефекты, приведшие к снижению несущей способности, функционирование конструкций и эксплуатация здания возможны либо при контроле технического состояния, либо при проведении необходимых мероприятий. Техническое состояние оценивается, как ограниченно-работоспособное.

Кровля. Отслоение покрытия от основания, протечки воды и снега. Техническое состояние оценивается как аварийное.

В здании присутствуют металлические конструкции, инженерные коммуникации – объем представлен в приложении В.

3. ВЫВОДЫ И РЕКОМЕНДАЦИИ

На основании проведенного визуального обследования Корпуса 0802-Административно-бытовой и прилегающей к нему территории, возможно сделать следующие выводы:

1. Техническое состояние строительных конструкций обследуемого здания отнесено к следующей категории: ограниченно-работоспособное.

Таким образом, в проектной документации на проведение демонтажных работ,

Инв. № подл.	Подп. и дата	Взам. инв. №						
Изм.	Кол.уч.	Лист	№ док.	Подпись	Дата	5/2020ЕИ-ОЗС1.2.35-ТЧ		Лист
								2

можно сделать выводы и разработать рекомендации по безопасным методам производства работ.

2. План земельного участка, с нанесением границ и местоположением обследуемого здания, представлен на листе «Схема расположения объекта» (5/2020ЕИ-ОЗС1.2.35-Г.3) настоящего тома.

3. В результате обмерных работ посчитаны объемы демонтажных работ, которые приведены в Приложении В настоящего тома.

4. Общие представления об обследуемых зданиях и сооружениях отражены в Приложении А настоящего тома.

4. ЗАКЛЮЧЕНИЕ

На основании анализа результатов обследования проведение ремонтно-восстановительных работ здания нецелесообразно.

Здание дальнейшей эксплуатации не подлежит.

Использование строительных конструкций в других целях недопустимо.

Инв. № подл.	Подп. и дата	Взам. инв. №						
						5/2020ЕИ-ОЗС1.2.35-ТЧ	Лист	
							3	
Изм.	Кол.уч.	Лист	№ док.	Подпись	Дата			

ПРИЛОЖЕНИЕ А. МАТЕРИАЛЫ ФОТОФИКСАЦИИ

Общий вид обследуемых зданий и сооружений отражен в материалах фотофиксации



Инв. № подл.	Подп. и дата	Взам. инв. №

Изм.	Кол.уч.	Лист	№док.	Подпись	Дата

5/2020ЕИ-ОЗС1.2.35-ТП

Лист

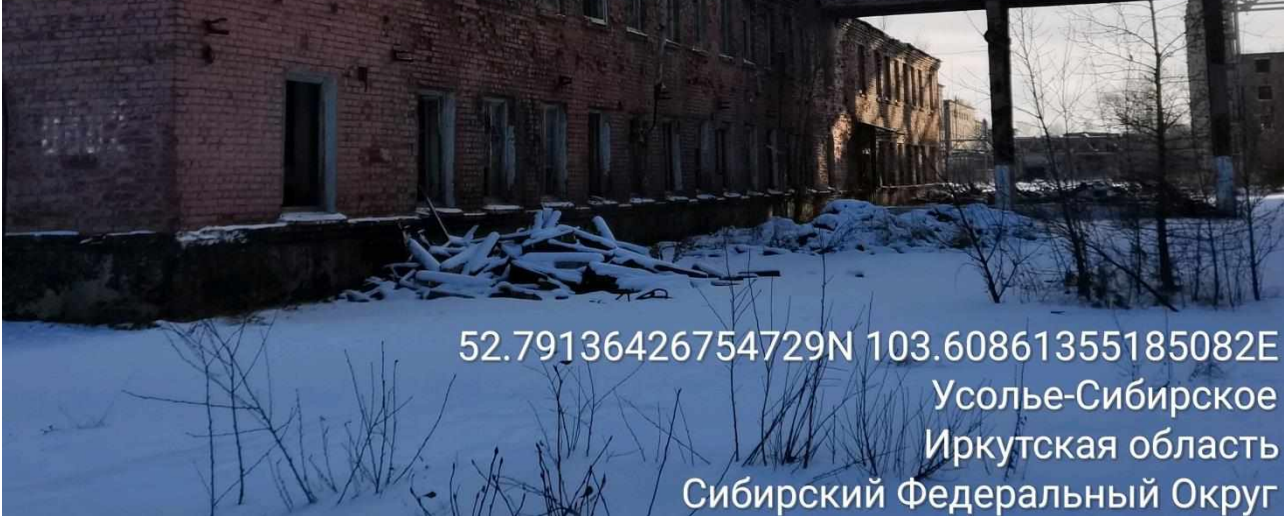
1



52.791444754285635N 103.60865118988255E
Усолье-Сибирское
Иркутская область
Сибирский Федеральный Округ



52.79136426754729N 103.60861355185082E
Усолье-Сибирское
Иркутская область
Сибирский Федеральный Округ

Инв. № подл.	Взам. инв. №						
	Подп. и дата						
<div>52.79136426754729N 103.60861355185082E Усолье-Сибирское Иркутская область Сибирский Федеральный Округ</div>							
						5/2020ЕИ-ОЗС1.2.35-ТП	Лист
							2
Изм.	Кол.уч.	Лист	№док.	Подпись	Дата		



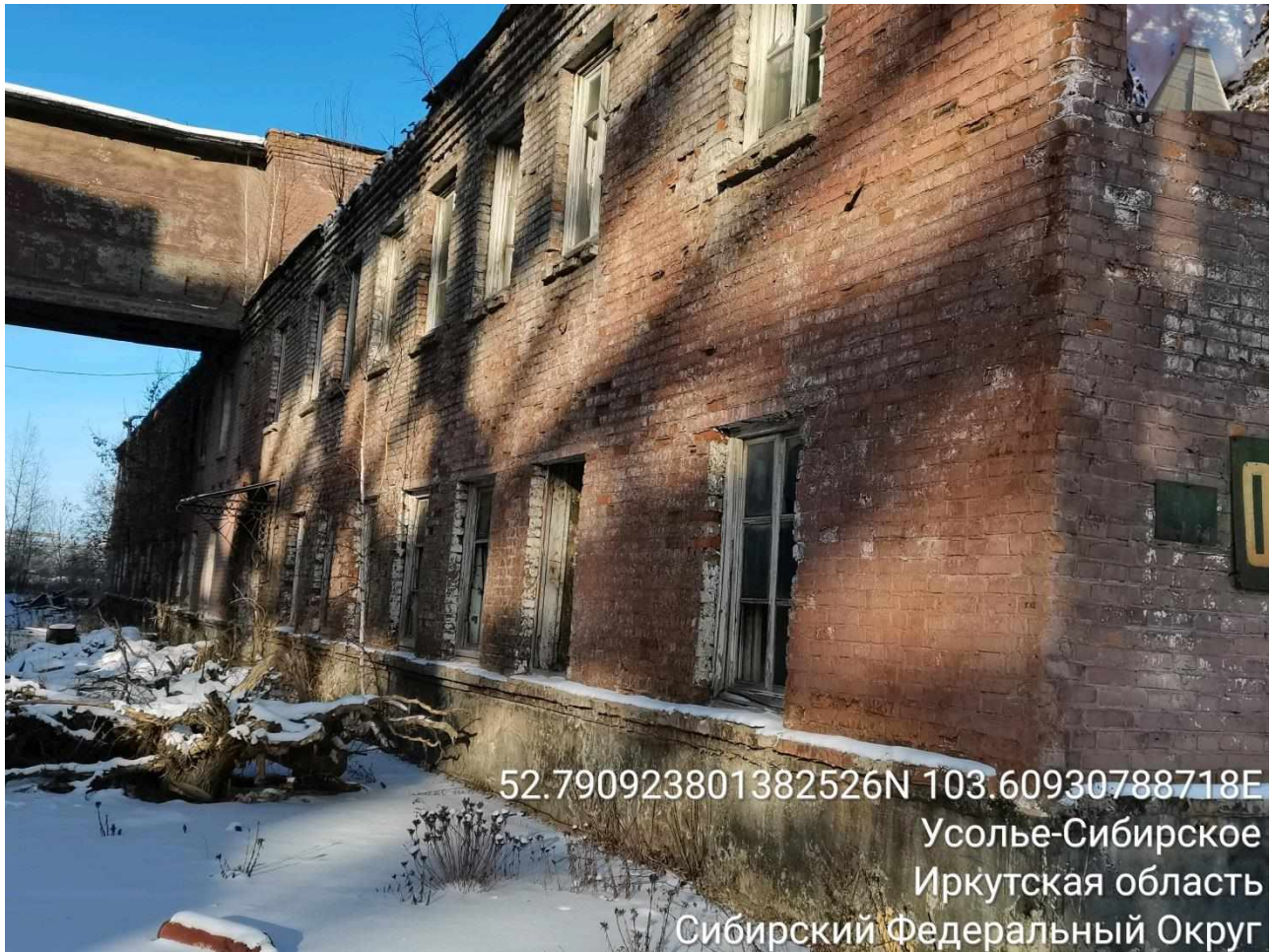
Инв. № подл.	Подп. и дата	Взам. инв. №

Изм.	Кол.уч	Лист	№ док.	Подпись	Дата

5/2020ЕИ-ОЗС1.2.35-ТП

Лист

3



52.790923801382526N 103.60930788718E

Усолье-Сибирское

Иркутская область

Сибирский Федеральный Округ

Инв. № подл.	Подп. и дата	Взам. инв. №

Изм.	Кол.уч	Лист	№ док.	Подпись	Дата

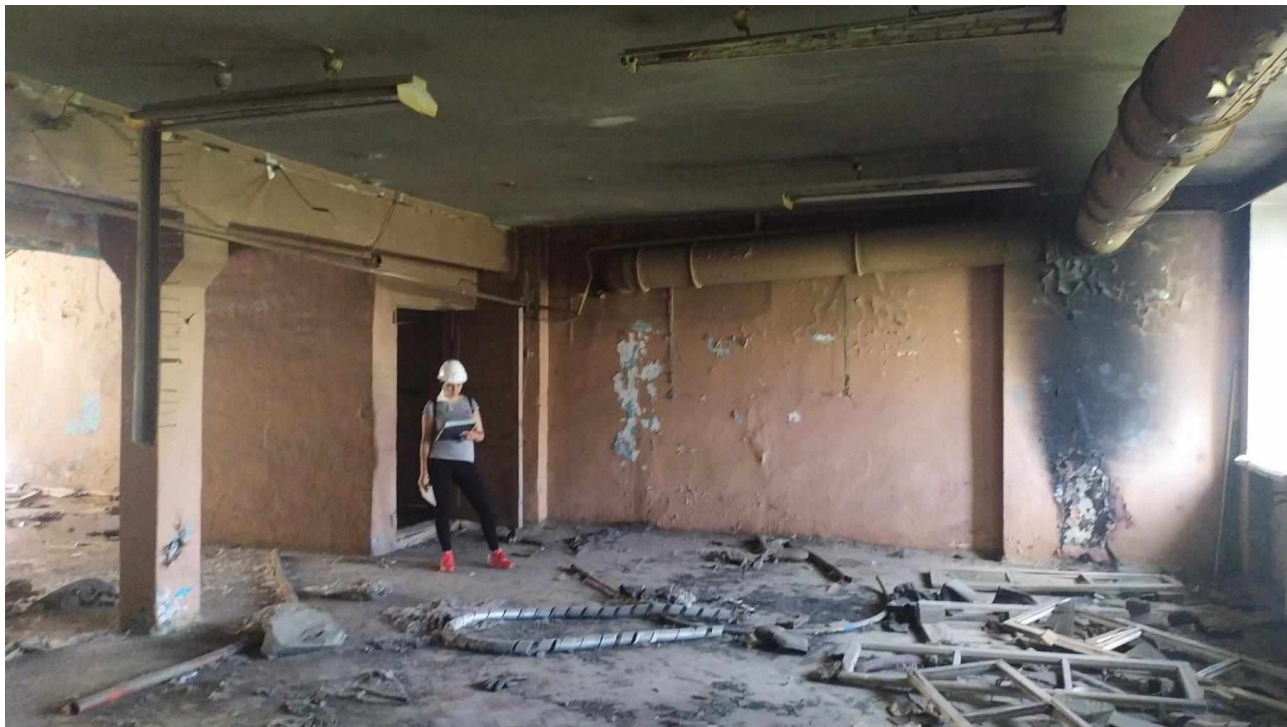
5/2020ЕИ-ОЗС1.2.35-ТП

Лист

4



ПОЭТАЖНЫЕ ФОТОГРАФИИ



1 этаж

Инв. № подл.	Подп. и дата					Взам. инв. №				

Изм.	Кол.уч	Лист	№ док.	Подпись	Дата

5/2020ЕИ-ОЗС1.2.35-ТП						Лист
						5



1 этаж



1 этаж

Инв. № подл.	Подп. и дата	Взам. инв. №					Лист	
								6
Изм.	Кол.уч	Лист	№ док.	Подпись	Дата	5/2020ЕИ-ОЗС1.2.35-ТП		



1 этаж

Инв. № подл.	Подп. и дата	Взам. инв. №

Изм.	Кол.уч	Лист	№ док.	Подпись	Дата

5/2020ЕИ-ОЗС1.2.35-ТП

Лист
7



1 этаж

Инв. № подл.	Подп. и дата	Взам. инв. №

Изм.	Кол.уч	Лист	№ док.	Подпись	Дата

5/2020ЕИ-ОЗС1.2.35-ТП

Лист

8



1 этаж



1 этаж

Инв. № подл.	Подп. и дата	Взам. инв. №

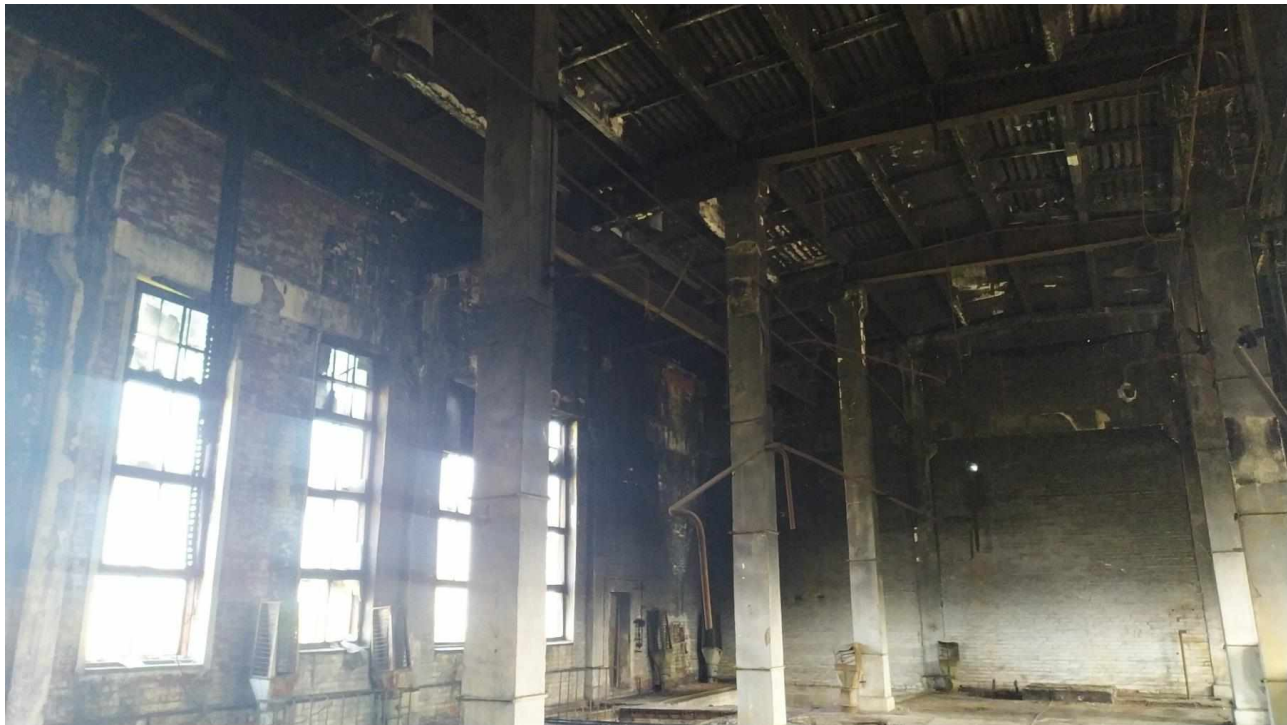
Изм.	Кол.уч	Лист	№ док.	Подпись	Дата

5/2020ЕИ-ОЗС1.2.35-ТП

Лист
9



1 этаж



1 этаж

Инв. № подл.	Взам. инв. №				
	Подп. и дата				

Изм.	Кол.уч	Лист	№ док.	Подпись	Дата

5/2020ЕИ-ОЗС1.2.35-ТП

Лист
10



1 этаж

Инв. № подл.	Подп. и дата	Взам. инв. №

Изм.	Кол.уч	Лист	№ док.	Подпись	Дата

5/2020ЕИ-ОЗС1.2.35-ТП

Лист
11



1 этаж



1 этаж

Инв. № подл.	Подп. и дата					Взам. инв. №	

Изм.	Кол.уч	Лист	№ док.	Подпись	Дата

5/2020ЕИ-ОЗС1.2.35-ТП

Лист
12



1 этаж

Инв. № подл.	Подп. и дата	Взам. инв. №

Изм.	Кол.уч	Лист	№ док.	Подпись	Дата

5/2020ЕИ-ОЗС1.2.35-ТП

Лист
13



1 этаж

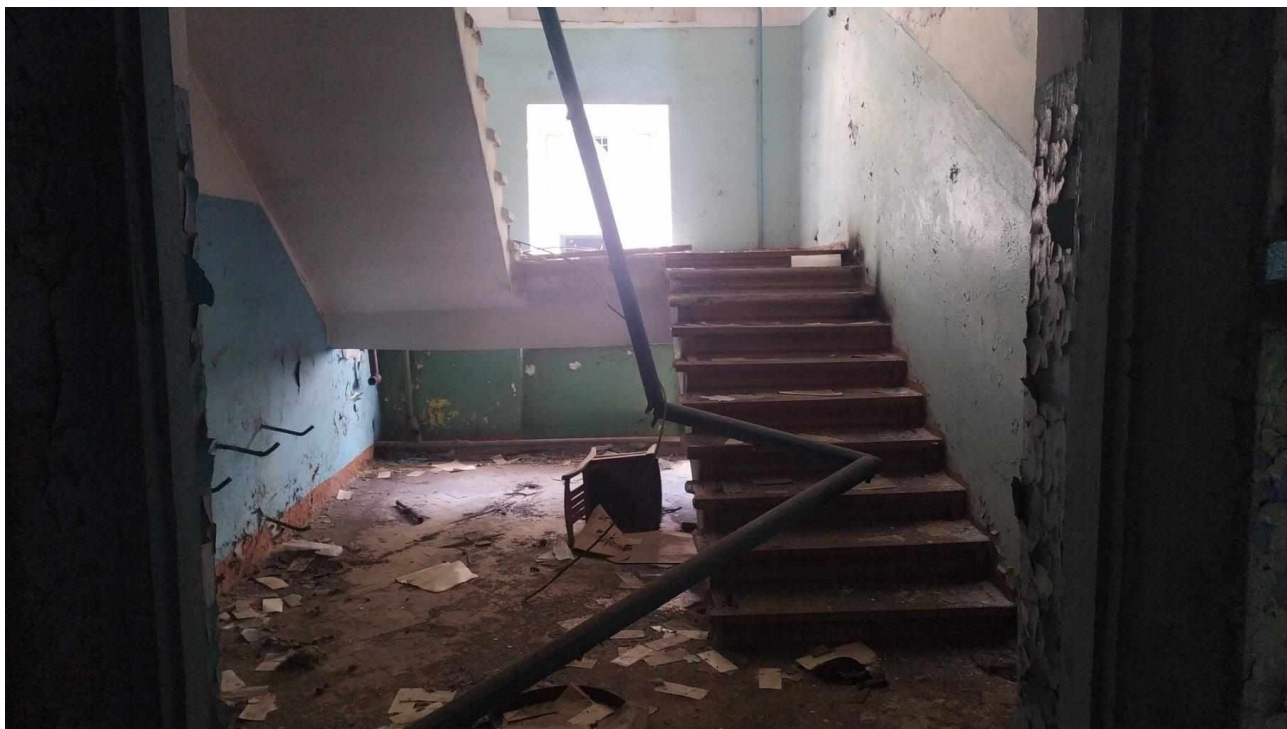
Инв. № подл.	Подп. и дата	Взам. инв. №

Изм.	Кол.уч	Лист	№ док.	Подпись	Дата

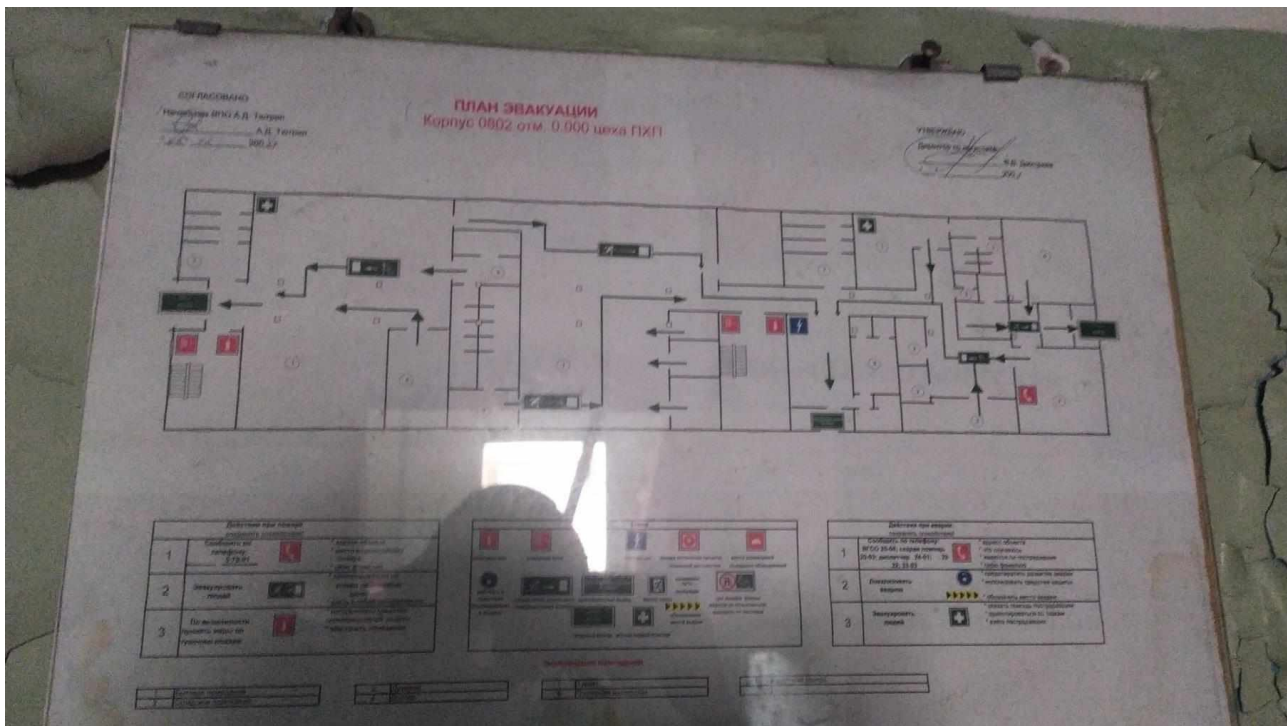
5/2020ЕИ-ОЗС1.2.35-ТП

Лист

14



1 этаж



1 этаж

Инв. № подл.	Подп. и дата	Взам. инв. №

Изм.	Кол.уч	Лист	№ док.	Подпись	Дата

5/2020ЕИ-ОЗС1.2.35-ТП



1 этаж

Инв. № подл.	Подп. и дата	Взам. инв. №

Изм.	Кол.уч	Лист	№ док.	Подпись	Дата

5/2020ЕИ-ОЗС1.2.35-ТП

Лист
16



1 этаж

Инв. № подл.	Подп. и дата		Взам. инв. №	

Изм.	Кол.уч	Лист	№ док.	Подпись	Дата

5/2020ЕИ-ОЗС1.2.35-ТП

Лист
17



1 этаж

Инв. № подл.	Подп. и дата					Взам. инв. №				

Изм.	Кол.уч	Лист	№ док.	Подпись	Дата

5/2020ЕИ-ОЗС1.2.35-ТП

Лист
18



1 этаж

Инв. № подл.	Подп. и дата	Взам. инв. №

Изм.	Кол.уч	Лист	№ док.	Подпись	Дата

5/2020ЕИ-ОЗС1.2.35-ТП

Лист

19



1 этаж

Инв. № подл.	Подп. и дата	Взам. инв. №

Изм.	Кол.уч	Лист	№ док.	Подпись	Дата

5/2020ЕИ-ОЗС1.2.35-ТП

Лист

20



1 этаж

Инв. № подл.	Подп. и дата	Взам. инв. №

Изм.	Кол.уч	Лист	№ док.	Подпись	Дата

5/2020ЕИ-ОЗС1.2.35-ТП

Лист

21



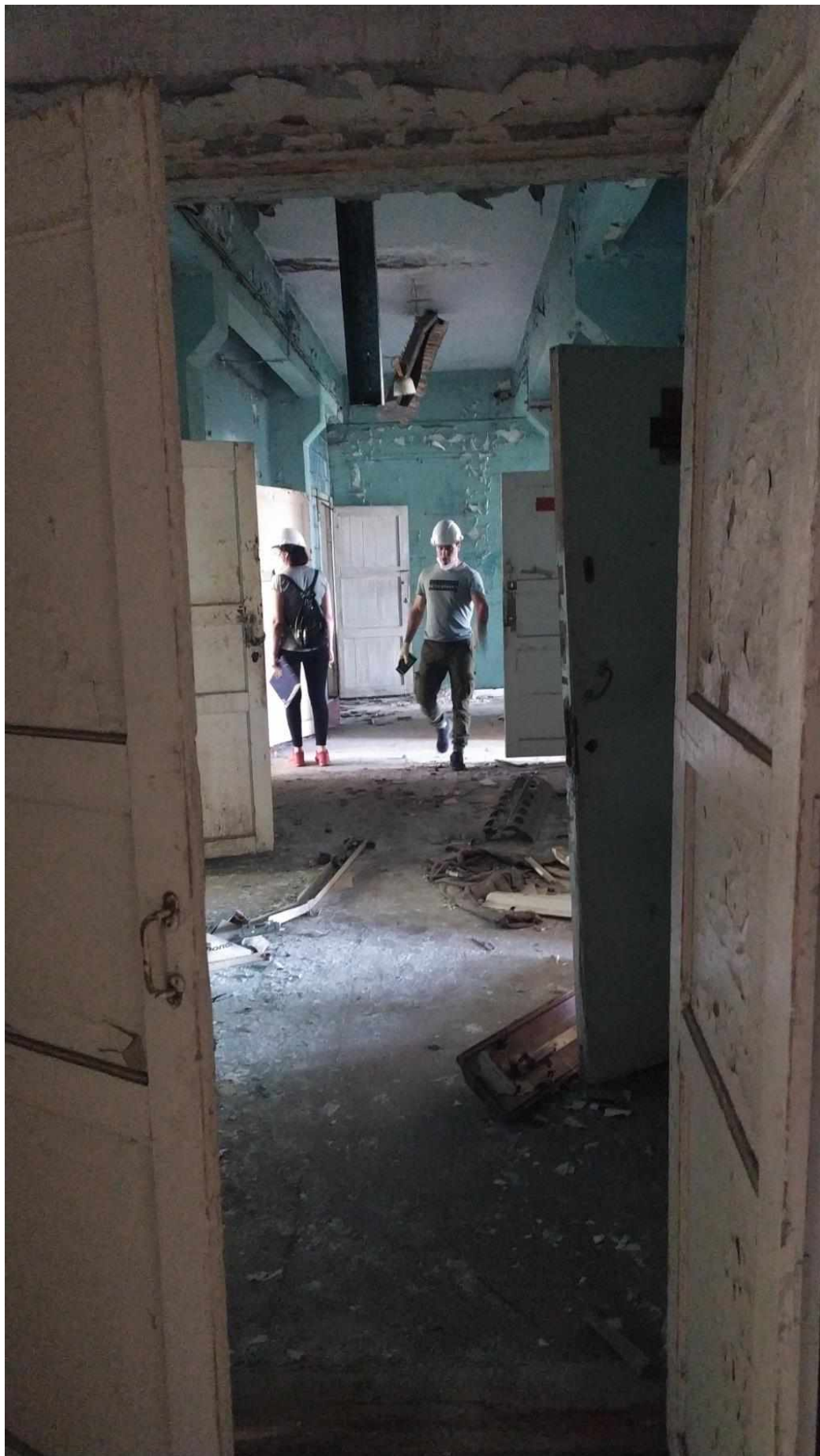
2 этаж

Инв. № подл.	Подп. и дата	Взам. инв. №

Изм.	Кол.уч	Лист	№ док.	Подпись	Дата

5/2020ЕИ-ОЗС1.2.35-ТП

Лист
22



2 этаж

Инв. № подл.	Подп. и дата	Взам. инв. №

Изм.	Кол.уч	Лист	№ док.	Подпись	Дата

5/2020ЕИ-ОЗС1.2.35-ТП

Лист

23



2 этаж

Инв. № подл.	Подп. и дата	Взам. инв. №

Изм.	Кол.уч	Лист	№ док.	Подпись	Дата

5/2020ЕИ-ОЗС1.2.35-ТП

Лист

24



2 этаж

Инв. № подл.	Подп. и дата	Взам. инв. №

Изм.	Кол.уч	Лист	№ док.	Подпись	Дата

5/2020ЕИ-ОЗС1.2.35-ТП

Лист
25



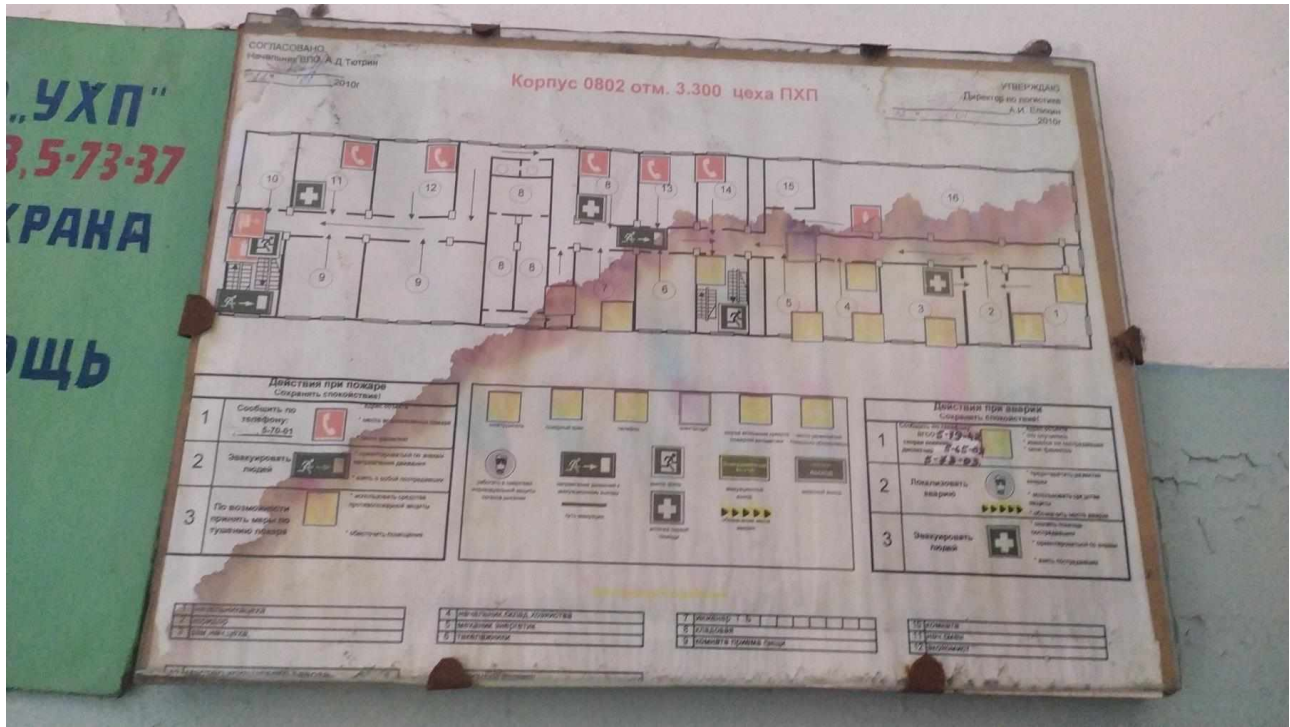
2 этаж

Инв. № подл.	Подп. и дата	Взам. инв. №

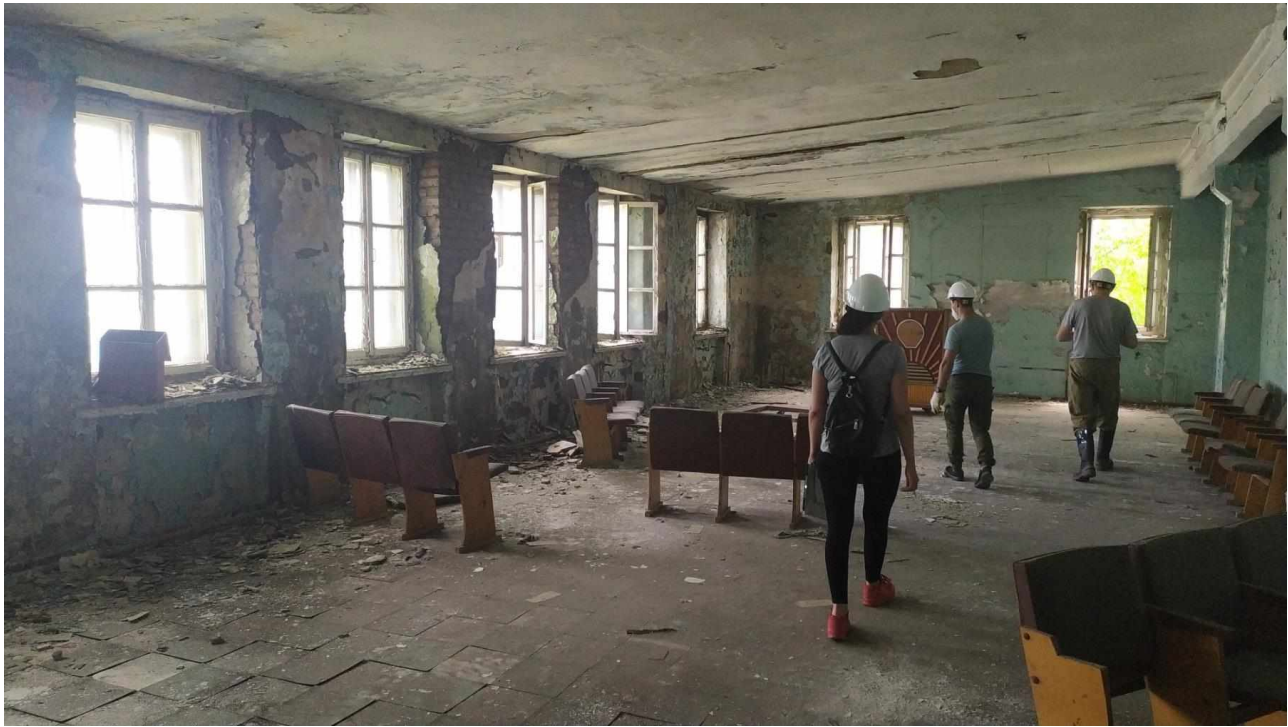
Изм.	Кол.уч	Лист	№ док.	Подпись	Дата

5/2020ЕИ-ОЗС1.2.35-ТП

Лист
26



2 этаж



2 этаж

Инв. № подл.	Подп. и дата	Взам. инв. №

Изм.	Кол.уч	Лист	№ док.	Подпись	Дата

5/2020ЕИ-ОЗС1.2.35-ТП

Лист
27



2 этаж

Инв. № подл.	Подп. и дата	Взам. инв. №

Изм.	Кол.уч	Лист	№ док.	Подпись	Дата

5/2020ЕИ-ОЗС1.2.35-ТП

Лист

28

ПРИЛОЖЕНИЕ Б. ВЫПИСКА ИЗ ЕГРН

Управление Федеральной службы государственной регистрации, кадастра и картографии по Иркутской области
полное наименование органа регистрации прав

Выписка из Единого государственного реестра недвижимости об основных характеристиках и зарегистрированных правах на объект недвижимости

Сведения об основных характеристиках объекта недвижимости

В Единый государственный реестр недвижимости внесены следующие сведения:

Раздел 1 Лист 1

Здание			
вид объекта недвижимости			
Лист №1	Раздел 1	Всего листов раздела 1: 1	Всего разделов: 3
Всего листов выписки: 3			
23 августа 2020г.			
Кадастровый номер:		38:31:000003:329	
Номер кадастрового квартала:		38:31:000003	
Дата присвоения кадастрового номера:		08.07.2009	
Ранее присвоенный государственный учетный номер:		Инвентарный номер 25:436:001:001976180/0802; Инвентарный номер 6045; Кадастровый номер 38:31:000000:0:165; Условный номер 38:31:000003:0057:25:436:001:001976180/0802; Условный номер 38:31:000003:057:25:436:001:001976180/08	
Адрес (местоположение):		Иркутская обл., г. Усолье-Сибирское, северо-западная часть города Усолье-Сибирское, территория производства химической продукции	
Площадь, м2:		1515.3	
Назначение:		Нежилое	
Наименование:		КОРП. 0802-Административно-бытовой	
Количество этажей, в том числе подземных этажей:		2, в том числе подземных 0	
Год ввода в эксплуатацию по завершении строительства:		данные отсутствуют	
Год завершения строительства:		1968	
Кадастровая стоимость, руб.:		4175000.02	
Кадастровые номера иных объектов недвижимости, в пределах которых расположен объект недвижимости:		38:31:000003:57	
Кадастровые номера помещений, машино-мест, расположенных в здании или сооружении:		данные отсутствуют	
Виды разрешенного использования:		данные отсутствуют	
Статус записи об объекте недвижимости:		Сведения об объекте недвижимости имеют статус "актуальные, ранее учтенные"	
Особые отметки:		данные отсутствуют	
Получатель выписки:		Торонкин Максим Викторович (представитель правообладателя). Правообладатель: АДМИНИСТРАЦИЯ ГОРОДА УСОЛЬЕ-СИБИРСКОЕ	

полное наименование должности	подпись	инициалы, фамилия
-------------------------------	---------	-------------------

М.П.

Инв. № подл.	Подп. и дата	Взам. инв. №							Лист
									1
Изм.	Кол.уч.	Лист	№ док.	Подпись	Дата	5/2020ЕИ-ОЗС1.2.35-ТП			

Выписка из Единого государственного реестра недвижимости об основных характеристиках и зарегистрированных правах на объект недвижимости

Сведения о зарегистрированных правах

Здание			
вид объекта недвижимости			
Лист №1	Раздел 2	Всего листов раздела 2: 1	Всего разделов: 3
Всего листов выписки: 3			
23 августа 2020г.			
Кадастровый номер:		38:31:000003:329	

1	Правообладатель (правообладатели):	1.1	Муниципальное образование "город Усолье-Сибирское"
2	Вид, номер и дата государственной регистрации права:	2.1	Собственность 38:31:000003:329-38/115/2020-2 23.08.2020 07:55:24
3	Документы-основания	3.1	Акт о передаче нереализованного имущества должника ООО «Усольехимпром», Выдан 27.07.2020
4	Ограничение прав и обременение объекта недвижимости:	не зарегистрировано	
5	Сведения о наличии решения об изъятии объекта недвижимости для государственных и муниципальных нужд:	данные отсутствуют	
6	Сведения об осуществлении государственной регистрации сделки, права, ограничения права без необходимого в силу закона согласия третьего лица, органа:	данные отсутствуют	

полное наименование должности	подпись	инициалы, фамилия
-------------------------------	---------	-------------------

М.П.

Инв. № подл.	Подп. и дата	Взам. инв. №						
Изм.	Кол.уч.	Лист	№ док.	Подпись	Дата	5/2020ЕИ-ОЗС1.2.35-ТП		Лист
								2

Выписка из Единого государственного реестра недвижимости об основных характеристиках и зарегистрированных правах на объект недвижимости
Описание местоположения объекта недвижимости

Здание			
инд объекта недвижимости			
Лист №1 Раздел 4	Всего листов раздела 4: 1	Всего разделов: 3	Всего листов выписки: 3
23 августа 2020г.			
Кадастровый номер:		38:31:000003:329	
Схема расположения объекта недвижимости (части объекта недвижимости) на земельном участке(ах)			
Масштаб 1:10000		Способ обозначения:	
полное наименование должности		подпись	расшифровка, фамилия

М.П.

Инв. № подл.	Подп. и дата	Взам. инв. №

Изм.	Кол.уч	Лист	№док.	Подпись	Дата

5/2020ЕИ-ОЗС1.2.35-ТП

Лист

3

ПРИЛОЖЕНИЕ В. ОБЪЕМЫ ДЕМОНТАЖНЫХ РАБОТ

Объемы демонтажных работ посчитаны по результатам обмерных работ, проводимых в рамках обследования, и приведены в таблице 1.

Таблица 1 – Объемы строительных конструкций и материалов, подлежащих демонтажу

№ п/п	Наименование работ	Ед. изм.	Количество	Примечание	Формула расчета
Корпус 0802-Административно-бытовой					
1	Разборка железобетонных фундаментов с вывозом на площадку хранения/переработки на расстояние до 10км	м³/т	484,27/1210,68		$(54,7 \times 16,7 \times 0,2) + (54,7 + 54,7 + 3,8 + 16,4 + 16) \times 0,5 \times 0,5 \times 0,5 + (0,5 \times 16,4 \times 0,5) + (1,5 \times 1,5 \times 0,5 \times 2,2) + (0,8 \times 0,8 \times 1,8 \times 2,2) + (1,5 \times 1,5 \times 0,5 \times 16) + (0,9 \times 0,9 \times 2,3 \times 16) + (6 + 16,1) \times 0,5 \times 2,8 + (16,1 + 16,1) \times 0,7 \times 2,8 + (16,1 \times 0,7 \times 2,3) + (16,1 \times 0,8 \times 2,8) + (4,25 \times 0,2 \times 2,8) + (4,25 \times 0,4 \times 2,8) = 484,27$ $484,27 \times 2,5 = 1210,68$
2	Разборка надземной части без сохранения годных материалов: кирпичных зданий до 3-х этажей с вывозом на площадку хранения/переработки на расстояние до 10км	м³/т	6441/2963		$56,05 \times 16,9 \times 6,8 = 6441$ $6441 \times 0,46 = 2963$
3	Разборка надземной части без сохранения годных материалов: кирпичных галерей до 3-х этажей с вывозом на площадку хранения/переработки на расстояние до 10км	м³/т	109/50		Галерея $4,85 \times 7,48 \times 3 = 109$ $109 \times 0,46 = 50$
4	Разборка труб воздуховода из оцинкованной стали 315/0,5 мм с вывозом на вторчермет на расстояние до 10 км	п.м./т	100/0,48	1 м.п. – 4,76 кг	$100 \times 0,00476 = 0,48$
5	Разборка металлического шкафа с вывозом на вторчермет на расстояние до 10 км	м²/т	4,4/0,10	1 м² – 23,55 кг	$(0,7 \times 1,85 + 0,35 \times 1,85 + 0,7 \times 0,35) \times 2 = (1,29 + 0,65 + 0,24) \times 2 = 4,4$ $4,4 \times 0,02355 = 0,10$
6	Разборка металлического воздуховода прямоугольного 300x200/0,5 мм с вывозом на вторчермет на расстояние до 10 км	п.м./т	20/0,10	1 м.п. – 5,10 кг	$20 \times 0,0051 = 0,10$

Изм. № подл.	Подп. и дата	Взам. инв. №

2	-	Изм.	33-23		08.23
Изм.	Кол.уч	Лист	№ док.	Подпись	Дата

5/2020ЕИ-ОЗС1.2.35-ТП

Лист

1

7	Разборка стальных труб 51/2 с вывозом на вторчермет на расстояние до 10 км	п.м./т	30/0,07	1 м.п. – 2,417 кг	30x0,002417=0,07
8	Разборка Двутавра 45 с вывозом на вторчермет на расстояние до 10 км	п.м./т	24/1,59	1 м.п. – 66,5 кг	24x0,0665=1,59
9	Разборка труб воздуховода из оцинкованной стали 500/0,7 мм с вывозом на вторчермет на расстояние до 10 км	п.м./т	45/0,40	1 м.п. – 8,8 кг	45x0,0088=0,40
10	Разборка металлических доп. ограждений для лестниц h-0,75 м с вывозом на вторчермет на расстояние до 10 км	п.м./т	50/0,16	1 м.п. – 3,215 кг	50x0,003215=0,16

В таблице приведена ведомость объемов по демонтажу Корпуса 0802-Административно-бытовой. Необходимость сноса или демонтажа тех, или иных, зданий и сооружений уточняется при разработке проектной документации.

Инв. № подл.	Подп. и дата	Взам. инв. №				
Изм.	Кол.уч.	Лист	№ док.	Подпись	Дата	Лист
						2
5/2020ЕИ-ОЗС1.2.35-ТП						

ПРИЛОЖЕНИЕ Г. ТЕХНИЧЕСКИЙ ПАСПОРТ

Кадастровый номер 38:31:000003:0057: 25:436: 001:001976180/0802

РОССИЙСКАЯ ФЕДЕРАЦИЯ
Государственный комитет РФ по строительству
И жилищно-коммунальному комплексу

УСОЛЬСКОЕ Бюро технической инвентаризации

ТЕХНИЧЕСКИЙ ПАСПОРТ

На здание КОРП.0802 АДМИНИСТРАТИВНО-БЫТОВОЙ

Район Усольский

Город Усолье-Сибирское

Улица (пер.) северо-западная часть города Усолье-Сибирское,
территория производства химической продукции



Инв. № подл.	Подп. и дата	Взам. инв. №							5/2020ЕИ-ОЗС1.2.35-ТП	Лист	
											1
			Изм.	Кол.уч.	Лист	№док.	Подпись	Дата			

РЕГИСТРАЦИЯ ПРАВА СОБСТВЕННОСТИ

(Реестровый № 270203: 001:001976180/0802)

Дата записи	Полное наименование учреждения, предприятия или организации	Документы устанавливающие право собственности, с указанием кем, когда и за каким номером выданы	Долевое участие при общей собственности и	Подпись лица свидетельствующего о правильности записи
10.03.2003г.	Открытое Акционерное Общество «Усольехимпром»	План приватизации АООТ «Усольехимпром» утвержденный территориальным агентством 16.03.1993г. Акт оценки стоимости имущества Усольского П.О. Химпром на 01.07.1992г	полное	Боброва
03.04.2004	Общество с ограниченной ответственностью Инновационное Финансирование Строительства	Протокол № 5/72-Л1 об итогах торгов по продаже имущества ОАО Усольехимпром от 29.09.2003г. Акт приема -передачи от 15.10.2003г, о чем в ЕГРП на недвижимое имущество и сделок с ним 26.12.2003г. сделана запись регистрации № 38-01/16-10 / 2003-1003		Синькова Т.О.

Инв. № подл.	Подп. и дата	Взам. инв. №							Лист
									2
Изм.	Кол.уч.	Лист	№ док.	Подпись	Дата	5/2020ЕИ-ОЗС1.2.35-ТП			

Кадастровый номер 38:31:000003:0057: 25:436: 001:001976180/0802

РОССИЙСКАЯ ФЕДЕРАЦИЯ
Государственный комитет РФ по строительству
И жилищно-коммунальному комплексу

УСОЛЬСКОЕ Бюро технической инвентаризации

ТЕХНИЧЕСКИЙ ПАСПОРТ

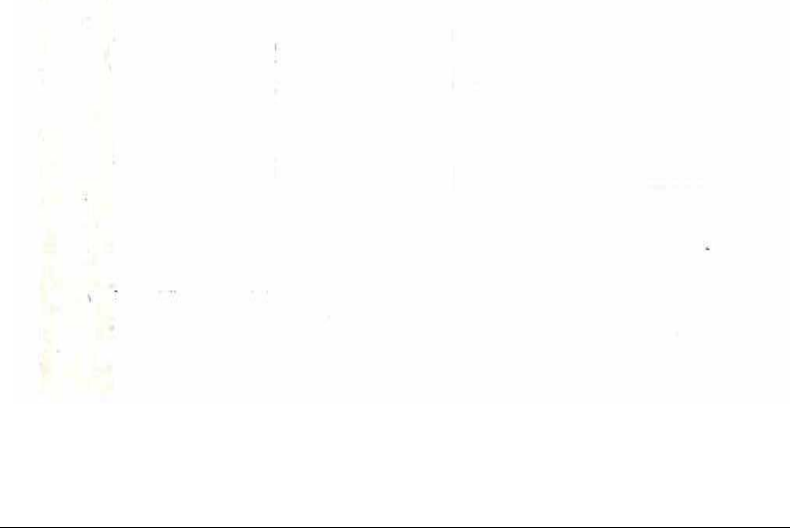
На здание КОРП.0802-АДМИНИСТРАТИВНО-БЫТОВОЙ

Район Усольский

Город Усолье-Сибирское

Улица (пер.) северо-западная часть города Усолье-Сибирское,
территория производства химической продукции



Инв. № подл.	Подп. и дата	Взам. инв. №								
--------------	--------------	--------------	---	--	--	--	--	--	--	--

РЕГИСТРАЦИЯ ПРАВА СОБСТВЕННОСТИ

(Реестровый № 270203: 001:001976180/0802)

Собственность частная

Дата записи	Полное наименование учреждения, предприятия или организации	Документы устанавливающие право собственности, с указанием кем, когда и за каким номером выданы	Долевое участие при общей собственности и	Подпись лица свидетельствующего о правильности записи
10.03.2003г.	Открытое Акционерное Общество «Усольехимпром»	План приватизации АООТ «Усольехимпром» утвержденный территориальным агентством 16.03.1993г. Акт оценки стоимости имущества Усольского П.О. Химпром на 01.07.1992г	полное	Боброва

Инв. № подл.	Подп. и дата	Взам. инв. №

Изм.	Кол.уч	Лист	№ док.	Подпись	Дата

5/2020ЕИ-ОЗС1.2.35-ТП

Лист

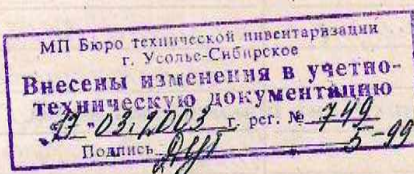
4

инвентарный № 38:31:000000:00:6045/0802

РОССИЙСКАЯ ФЕДЕРАЦИЯ
Государственный комитет РФ по строительству
и жилищно-коммунальному комплексу

Усольский

Бюро технической инвентаризации



ТЕХНИЧЕСКИЙ ПАСПОРТ

наименование

Жилое здание

назначение нежилого строения (помещения)

Усольский

пос.)

Усолье-Сибирское

(пер.)

государственный орган, "Усольский"

Квартал №

Инвентарный №

6045

Инв. № подл.	Подп. и дата	Взам. инв. №

Изм.	Кол.уч	Лист	№ док.	Подпись	Дата

5/2020ЕИ-ОЗС1.2.35-ТП

Лист

5

Технический паспорт

На нежилое строение _____ литер
По территории ООО "Уюмжампром" ул. (пер.) _____

1. ОБЩИЕ СВЕДЕНИЯ

Собственник, владелец ООО "Удобьежское" ООО ИРС

Серия, тип проекта _____

Год постройки 1968 * переоборудовано, настроено в _____ году

Год последнего капитального ремонта _____

Число этажей 40

Кроме того имеется: подвал, цокольный этаж, мансарда, мезонин. Число лестниц _____ шт.
(подчеркнуть)

их уборочная площадь _____ кв. м, уборочная площадь общих коридоров и мест общего пользования _____ кв. м. Средняя внутр. высота помещений 2.04 м.

Объем 6441 куб. м

Общая полезная площадь нежилого строения: 4515,32

Назначение Организационно-Воспит.

Использование	по назначению	
---------------	---------------	--

Количество мест (мощность) _____

В) _____

B)

2. ЭКСПЛИКАЦИЯ ЗЕМЕЛЬНОГО УЧАСТКА КВ. М[illegible]

3. БЛАГОУСТРОЙСТВО ЗДАНИЯ 1515, 32 кв. м

[illegible]

Инв. № подл.	Подп. и дата	Взам. инв. №

Изм.	Кол.уч	Лист	№ док.	Подпись	Дата

VI. Описание конструктивных элементов здания и определение износа

VI. Литера
Год постройки 1968г

Число этажей 9

Группа капитальности I

Вид внутренней отделки красная

№ п-п	Наименование конструктивных элементов	Описание конструктивных элементов (материал, конструкция, отделка и прочее)	Техническое состояние (осадки, трещины, гниль и т. п.)	Удельный вес по таблице	Поправка к удельн. весу в %	Удельный вес конструк. эл. с поправкой	Износ в %	% износа к стр. гр. 7 x 8 / 100	Тек. изм. износ в % элемента строения
1	Фундаменты	литеритовый	высохшие	5	1	5	40	2,0	
2	а. Стены и их наружная отделка	кирпичный	трещины	28	1	28	45	12,60	
	б. Перегородки	кирпичные	трещины						
3	Перекрытия	Чердачные	деревянные	15	1	15	35	5,25	
	Междуэтажные	деревянные	деревянные						
	Надподвальные	деревянные	деревянные						
4	Крыша	три слоя рубероида	трещины	4	1	4	45	1,80	
5	Полы	деревянные	трещины	9	1	9	50	4,50	
6	Оконные	деревянные	трещины	10	1	10	45	4,50	
	Дверные	деревянные	трещины						
7	Внутренняя отделка	штукатурка	трещины	6	1	6	40	2,40	
8	Сан. и электротехнические устройства	Отопление	+						
	Водопровод	+							
	Канализация	+							
	Г. водоснабж.	+							
	Ванны								
	Электроосвещ.	+		21	1	21	50	10,50	
	Радио								
	Телефон	+							
	Вентиляция	+							
	Лифты								
9	Прочие работы	штукатурка	трещины	2	1	2	50	1,0	
Итого:				100	X	100	X	44,5	X

Процент износа, приведенный к 100 по формуле

 процент износа (гр. 9) x 100 = $\frac{100 \times 44,5}{100} = 44,5\%$
 удельный вес (гр. 7)

Инв. № подл.	Подп. и дата	Взам. инв. №

Изм.	Кол.уч	Лист	№ док.	Подпись	Дата

5/2020ЕИ-ОЗС1.2.35-ТП

Лист

8

Формат А4

XI. Ограждения и сооружения (замощения) на участке

Литера	Наименование ограждения и сооружений	Металл. конструкция	Размеры		Площадь, м ²	№ сборника	№ таблицы	Измеритель	Стоимость измерителя по таблице	Поправка на клмат. район	Восстанов. стоимость в рублях	%, износа	Действит. стоимость в рублях
			длина, м	ширина, высота, м									

XII. Общая стоимость (в руб.)

В ценах какого года	Основные строения		Служебные постройки		Сооружения		Всего	
	восстано- вительная	действи- тельная	восстано- вительная	действи- тельная	восстано- вительная	действи- тельная	восстано- вительная	действи- тельная
2002	6381421	3509782					6381421	3509782
	Итого списана стоимость древесины тыс. единиц древесины два руб							

10 марта 2003
10 марта 2003
10 марта 2003

Исполнил: Борис (Борисов А.И.)
Проверил: Потемкин С.В.
Начальник бюро: Шарудин К.Г.

XIII. Отметки о последующих обследованиях

Дата обследования	г.	г.	г.	г.
Обследовал				
Проверил				
Начальник бюро				

Заказ 952

Инв. № подл.	Подп. и дата	Взам. инв. №

Изм.	Кол.уч	Лист	№ док.	Подпись	Дата

5/2020ЕИ-ОЗС1.2.35-ТП

Лист

9

ЭКСПЛИКАЦИЯ

к поэтажному плану нежилого помещения (здания), расположенного в городе
Усолье-Сибирское по улице территория ОАО "Усольский"

Дата записи и литеры по плану	Этажи (начиная с 1-го и кончая мезонином)	№ помещения	Назначение частей помещения	Формула подсчета площади по внутреннему обмеру	Общая полезная	Площадь по внутреннему обмеру в м2				Внутренняя высота помещения
						промышленные, производственные		общая полезная	подсобная (вспомогательная)	
1	2	3	4	5	6	7	8			9
	1	1	офис	5.83×8.35	37.0	37.0				2.91
		2	офис	$7.7 \times 3.66 - 2.12 \times 0.67$	22.14	22.14				
		3	коридор	$5.62 \times 3.56 + 16.41$	36.42		36.42			
		4	подсобная	1.9×2.0	3.80		3.80			
		5	"	$2.02 \times 1.9 - 0.12$	3.72		3.72			
		6	"	2.40×1.42	3.41		3.41			
		7	"	1.73×1.16	2.01		2.01			
		8	коридор	1.73×1.18	2.04		2.04			
		9	"	1.42×2.40	3.41		3.41			
		10	туалет	1.08×1.30	1.40		1.40			
		11	"	1.13×1.30	1.47		1.47			
		12	медкабинет	3.52×1.38	4.86		4.86			
		13	коридор	7.67×3.68	25.95		25.95			
		14	приемная	6.28×3.65	22.92		22.92			
		15	подсобная	2.55×2.90	7.44	7.14				
		16	подсобная	2.55×1.80	4.59	4.59				
		17	"	1.80×2.55	4.59	4.59				
		18	буфет	$15.55 \times 9.92 - 13.95$	140.41	140.31				
		19	раздевальня	3.40×1.60	6.24	6.24				
		20	душевая	7.40×1.95	14.43		14.43			
		21	"	7.40×1.77	13.10		13.10			
		22	раздевальня	2.3×3.95	9.09	9.09				
		23	умывальник	0.98×3.95	3.87		3.87			
		24	туалет	3.95×0.9	3.56		3.56			
		25	кабинет	3.40×4.02	14.87	14.87				
		26	буфет	$15.55 \times 10.04 - 13.95$	138.53	138.53				
		27	приемная	6.28×3.60	22.90		22.90			

Взам. инв. №

Подп. и дата

Инв. № подл.

Изм. Кол.уч Лист №док. Подпись Дата

5/2020ЕИ-ОЗС1.2.35-ТП

Лист

11

Формат А4

1	2	3	4	5	6	7	8	9	10	11
	I	28	коридор	2.05 x 2.02	4.14		4.14			
		29	тамбур	2.64 x 2.20	2.45		2.45			
		30	комнат.	3.7 x 3.54	13.10	13.10				
		31	- и кан.	3.54 x 2.10	3.89	3.89				
		32	веш. кам.	3.54 x 2.05	3.42	3.42				
		33	тамбур	1.75 x 2.2	2.60		2.60			
		34	бл. комната	6.46 x 3.91	25.26	25.26				
		35	коридор	3.7 x 1.75 + 3.24	8.61		8.61			
		36	комнат.	3.60 x 2.64	9.50	9.50				
		37	-	3.60 x 2.5	9.00	9.00				
		38	веш. кам.	3.60 x 1.0	3.60	3.60				
		39	бл. комната	4.46 x 6.15 + 5.0	32.43	32.43				
		40	коридор	3.98 x 1.25	4.58	4.58				
		41	душевая	3.95 x 4.10 + 1.85	14.35		14.35			
		42	туалет	1.45 x 1.9	1.31		1.31			
		43	фитовая	1.45 x 1.10	1.60		1.60			
		44	фитовая	2.31 x 1.17 + 0.15	2.55		2.55			
		45	веш. кам.	4.02 x 1.74	6.99	6.99				
		46	коридор	2.18 x 2.0	4.36		4.36			
		47	тамбур	1.95 x 1.30	2.54		2.54			
		48	веш. кам.	6.46 x 5.95 + 4.29	42.73	42.73				
			Итого по плану:		452.63	539.35	213.28			
			в т. числе с/комнат:		45.82		45.82			

Усольская тип. Заказ 3995

Инв. № подл.	Подп. и дата	Взам. инв. №

Изм.	Кол.уч	Лист	№ док.	Подпись	Дата

5/2020ЕИ-ОЗС1.2.35-ТП

Лист

12

Формат А4

ЭКСПЛИКАЦИЯ

к поэтажному плану нежилого помещения (здания), расположенного в городе
Усолье-Сибирское по улице территория ОАО "Усольский завод"

1	Дата записи и литеры по плану	2	Этажи (начиная с 1-го и кончая мезонином)	3	№ помещения	Назначение частей помещения	4	Формула подсчета площади по внутреннему обмеру	5	6	Общая полезная	Площадь по внутреннему обмеру в м2				11	Внутренняя высота помещения
	промышленные, производственные		общая полезная									подсобная (вспомогательная)					
	основная												7	8	9		
1	II	1	кабинет	5,43 × 6,40	34,75	34,75										3,20	
		2	приемная	2,46 × 6,76	16,63	16,63											
		3	кабинет	3,97 × 6,75	26,80	26,80											
		4	"	3,93 × 6,78	26,65	26,65											
		5	кабинет	3,40 × 6,75	24,98	24,98											
		6	приемная	3,65 × 6,28	22,92		22,92										
		7	подсобная	2,86 × 1,77	5,06		5,06										
		8	"	1,70 × 1,65	2,81		2,81										
		9	"	1,80 × 1,77	3,19		3,19										
		10	коридор	1,77 × 6,3	11,15		11,15										
		11	кабинет	6,27 × 4,15	26,02	26,02											
		12	кладовая	1,57 × 6,57	10,31	10,31											
		13	"	4,05 × 1,85	7,49	7,49											
		14	"	7,0 × 1,98	13,86	13,86											
		15	"	1,87 × 7,0	13,09	13,09											
		16	кабинет	5,92 × 6,26	37,06	37,06											
		17	"	6,23 × 4,0	24,92	24,92											
		18	и/приемная	8,90 × 3,60	32,04		32,04										
		19	вспомогательная	3,60 × 3,10	11,16	11,16											
		20	"	3,62 × 3,33	12,05	12,05											
		21	кабинет	6,17 × 4,0	24,68	24,68											
		22	"	6,25 × 3,88	24,17	24,17											
		23	коридор	6,44 × 1,75 + 27,37	38,64		38,64										
		24	кладовая	4,20 × 3,87	16,25	16,25											
		26	подсобная	1,82 × 0,95	1,73		1,73										
		25	"	2,0 × 0,95	1,90		1,90										
		27	коридор	6,08 × 1,78 + 33,65	40,82		40,82										

Инв. № подл.	Подп. и дата	Взам. инв. №

Изм.	Кол.уч.	Лист	№ док.	Подпись	Дата

5/2020ЕИ-ОЗС1.2.35-ТП

Лист

13

Формат А4

1	2	3	4	5	6	7	8	9	10	11
	28	камень	4.15 × 0.30	26.15	26.15					
	29	—	3.70 × 0.30	23.31	23.31					
	30	коридор	2.76 × 3.72 + 0.59	23.58		23.58				
	31	камень	3.80 × 0.48	24.62	24.62					
	32	вешал.	3.60 × 0.55	16.38	16.38					
	33	кр. уголок	10.2 × 0.77 - 0.33	109.34	109.34					
	34	коридор	4.35 × 1.82	26.12		26.12				
	35	подобная	1.84 × 1.12	2.06		2.06				
		Итого по Б.тапсу:		462.69	550.67	212.02				
		в т. числе арматур:		54.96		54.96				
		Итого по укладке:		1915.12	1090.12	425.3				
		в т. числе арматур:		100.48		100.48				

Усольская тип. Заказ 3995

Инв. № подл.	Подп. и дата	Взам. инв. №

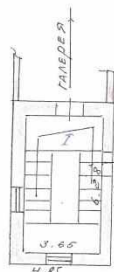
Изм.	Кол.уч	Лист	№ док.	Подпись	Дата

5/2020ЕИ-ОЗС1.2.35-ТП

Лист

14

Формат А4

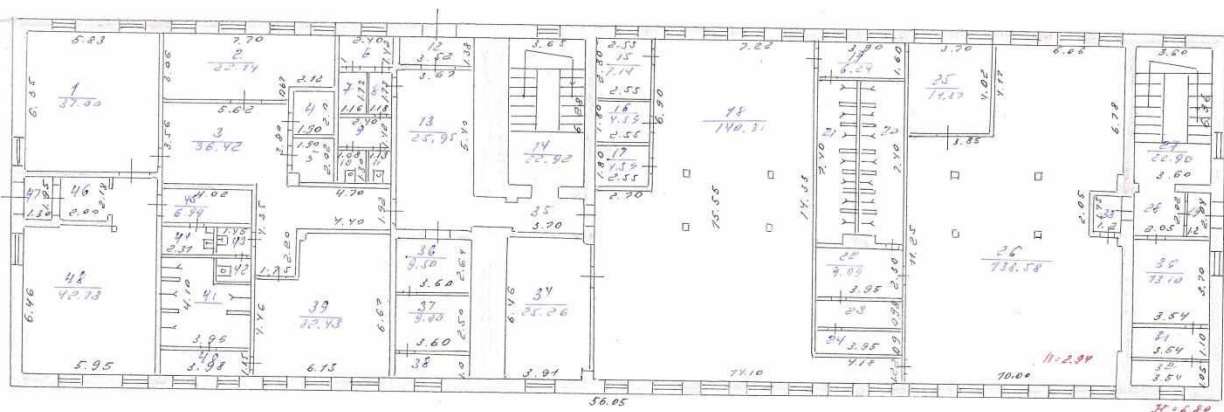


(меш.книжка
на крыше в котловане)
для б.м. герметизации
для котлована и ного!

200 этаж



100 этаж



Инв. № подл.	Подп. и дата	Взам. инв. №

МЖКХ РФФОР	Узольское бюро технической документации	ИНВ. №
Лист №		КОШТАТ
Дата		1:200
10.02.2002	Бодрова ГА	БД
10.03.2001	Недведская ЛС	
10.02.2002	Медведева ЛС	

Изм.	Кол.уч	Лист	№ док.	Подпись	Дата

5/2020ЕИ-ОЗС1.2.35-ТП

Лист

15

Формат А4

ПРИЛОЖЕНИЕ Д. ЗАКЛЮЧЕНИЕ ПО ОБСЛЕДОВАНИЮ ТЕХНИЧЕСКОГО СОСТОЯНИЯ ОБЪЕКТА

Заключение по обследованию технического состояния объекта приведено в таблице 1.

Таблица 1 – Заключение по обследованию технического состояния объекта

1.	Адрес объекта	Иркутская обл., г. Усолье-Сибирское, северо-западная часть города Усолье-Сибирское, территория производства химической продукции
2.	Время проведения обследования	04.2021г., 08.2023 г.
3.	Организация, проводившая обследование	ООО «Автодорпроект», ФГУП «ФЭО»
4.	Статус объекта (памятник архитектуры, исторический памятник и т.д.)	-
5.	Тип проекта объекта	н/уст
6.	Проектная организация, проектировавшая объект	н/уст
7.	Строительная организация, возводившая объект	н/уст
8.	Год возведения объекта	1968
9.	Год и характер выполнения последнего капитального ремонта или реконструкции	н/уст
10.	Собственник объекта	МО «город Усолье-Сибирское»
11.	Форма собственности объекта	Муниципальная
12.	Конструктивный тип объекта	Бескаркасный
13.	Число этажей	2
14.	Установленная категория технического состояния объекта	Ограниченно-работоспособное

Материалы, обосновывающие выбор категории технического состояния объекта:

- фотографии объекта – представлены в Приложении А данного тома;
- описание окружающей местности – представлено в Главе 1 тома 5/2020-ОЗС1.1;
- описание общего состояния объекта по визуальному обследованию с указанием его морального износа – представлено в Главе 2 пояснительной записки данного тома;
- описание конструкций объекта, их характеристик и состояния – представлено в Главе 1 пояснительной записки данного тома;
- чертежи конструкций объекта с деталями и обмерами – представлены в графической части данного тома;
- ведомость объемов демонтажных работ – представлена в Приложении В данного тома;
- схема объекта – представлена в графической части данного тома;
- планы обмеров и фасады – представлены в графической части данного тома;

Инв. № подл.	Подп. и дата	Взам. инв. №						
2	-	Изм.	33-23		08.23	5/2020ЕИ-ОЗС1.2.35-ТП		Лист
Изм.	Кол.уч	Лист	№док.	Подпись	Дата			1

- геологические и гидрогеологические условия участка – представлены в Главе 1 тома 5/2020-ОЗС1.1;

- фотографии повреждений фасадов и конструкций – представлены в Приложении А данного тома;

- задание на выполнение инженерного обследования зданий и сооружений – представлено в Приложении А Тома 5/2020-ОЗС1.1.

Инв. № подл.	Подп. и дата	Взам. инв. №						
						5/2020ЕИ-ОЗС1.2.35-ТП	Лист	
							2	
Изм.	Кол.уч.	Лист	№ док.	Подпись	Дата			

ПРИЛОЖЕНИЕ Е. ПАСПОРТ ЗДАНИЯ (СООРУЖЕНИЯ)

Паспорт здания (сооружения) приведен в таблице 1.

Таблица 1 – Паспорт здания (сооружения)

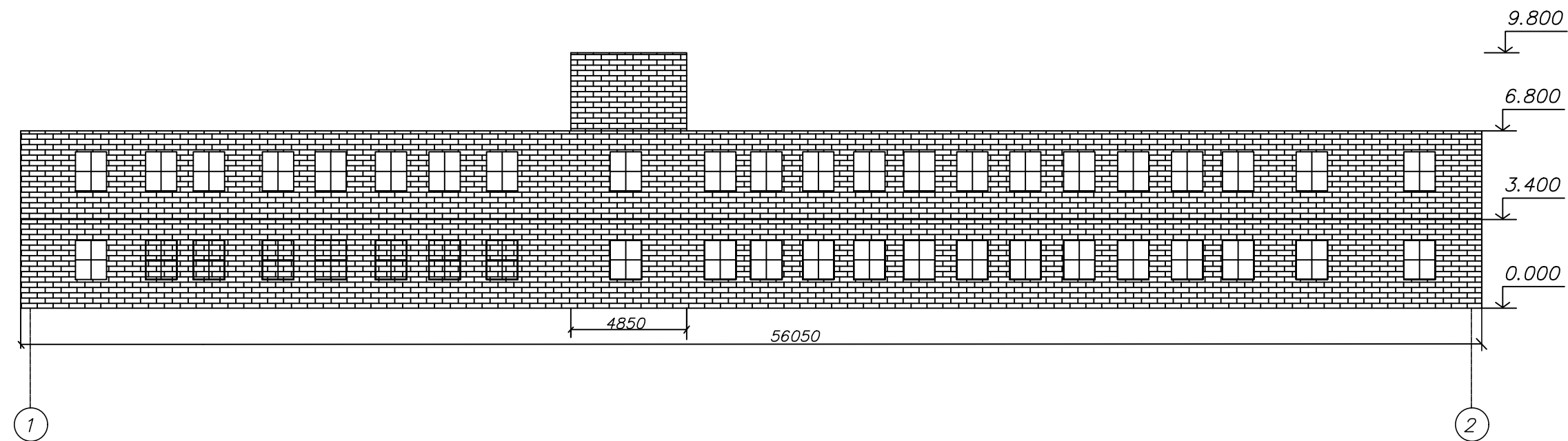
1.	Адрес объекта	Иркутская обл., г. Усолье-Сибирское, северо-западная часть города Усолье-Сибирское, территория производства химической продукции
2.	Время составления паспорта	апрель 2021г.
3.	Организация, составившая паспорт	ООО «Автодорпроект»
4.	Назначение объекта	Нежилое
5.	Тип проекта объекта	н/уст
6.	Число этажей объекта	2 с Галереей
7.	Наименование собственника объекта	Муниципальное образование "город Усолье-Сибирское"
8.	Адрес собственника объекта	665452, Иркутская обл., г. Усолье-Сибирское, ул. Ватутина, д.10
9.	Степень ответственности объекта	2
10.	Год ввода объекта в эксплуатацию	1968
11.	Конструктивный тип объекта	Бескаркасный
12.	Форма объекта в плане	Прямоугольная
13.	Схема объекта	См. графические приложения, Схема расположения объекта
14.	Год разработки проекта объекта	н/уст
15.	Наличие подвала, подземных этажей	-
16.	Конфигурация объекта по высоте	Прямоугольная
17.	Ранее осуществлявшиеся реконструкции и усиления	н/уст
18.	Высота объекта	6,80 м, Галерея – 3,00 м
19.	Длина объекта	56,05 м, Галерея – 7,48 м
20.	Ширина объекта	16,90 м, Галерея – 4,85 м
21.	Строительный объем объекта	6550 м ³
22.	Несущие конструкции	Сборные, железобетонные
23.	Стены	Кирпичные
24.	Каркас	-
25.	Конструкция перекрытий	Сборные железобетонные ребристые плиты
26.	Конструкция кровли	Три слоя рубероида на битумной мастике
27.	Несущие конструкции покрытия	Сборные железобетонные
28.	Стеновые ограждения	Панели железобетонные

Инв. № подл.	Подп. и дата	Взам. инв. №									
										Лист	
						5/2020ЕИ-ОЗС1.2.35-ТП				1	
Изм.	Кол.уч	Лист	№ док.	Подпись	Дата						

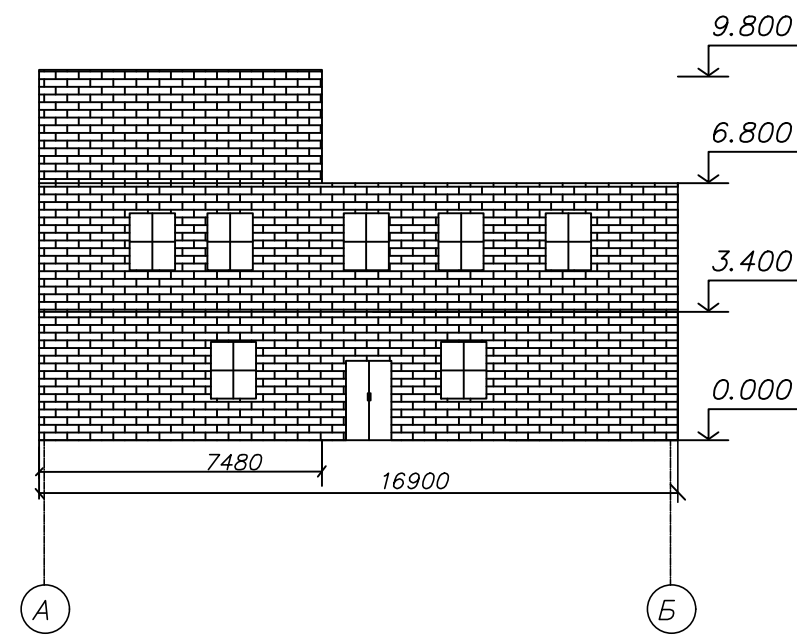
29.	Перегородки	-
30.	Фундаменты	Ленточный железобетонный
31.	Категория технического состояния объекта	Ограниченно-работоспособное
32.	Фотографии объекта	См. Приложение А

Инв. № подл.	Подп. и дата	Взам. инв. №							Лист
Изм.	Кол.уч.	Лист	№ док.	Подпись	Дата	5/2020ЕИ-ОЗС1.2.35-ТП			2

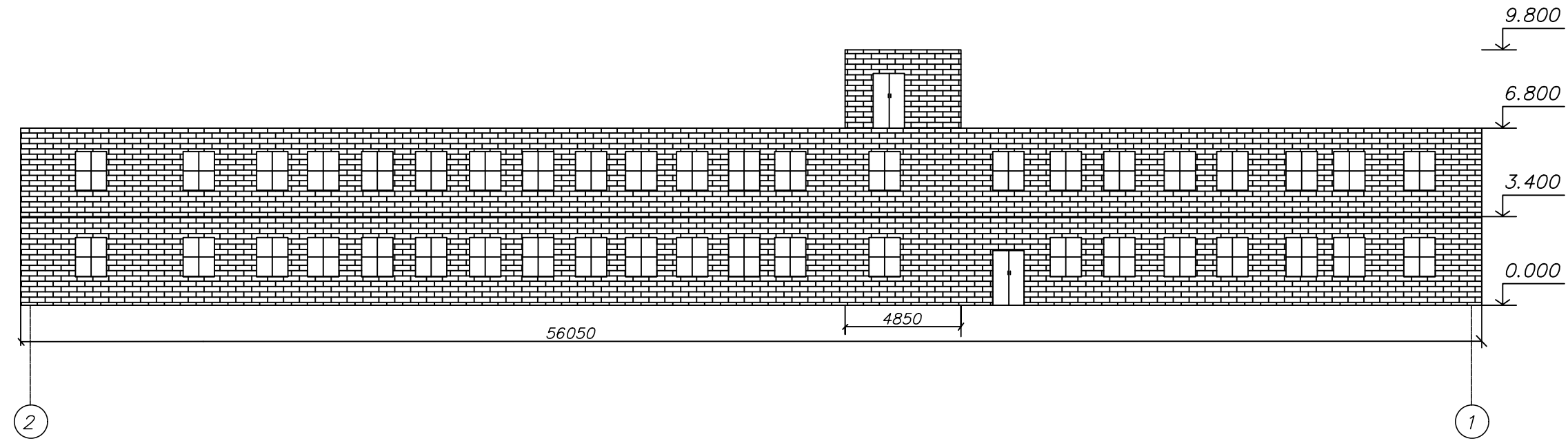
Фасад по оси 1–2



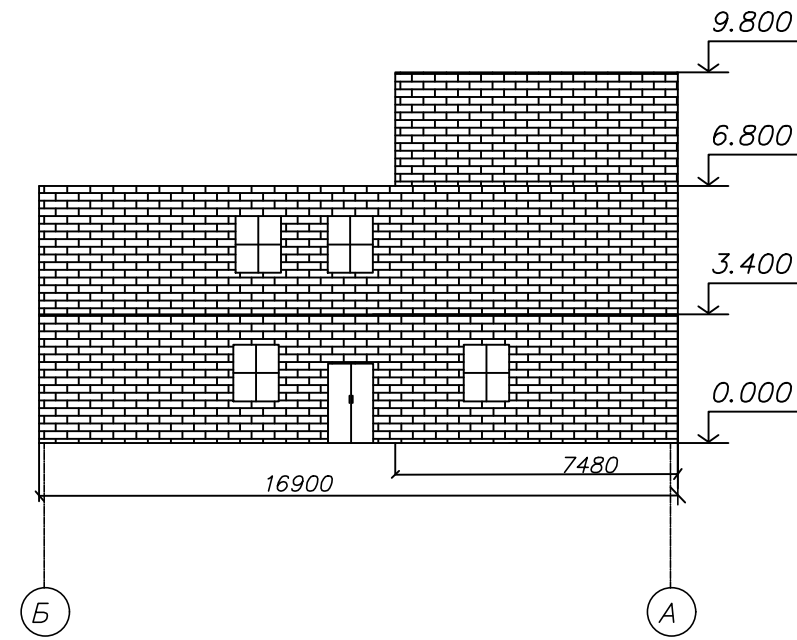
Фасад по оси А–Б



Фасад по оси 2–1



Фасад по оси Б–А



Согласовано					
Инв. № подл.	Подп. и дата	Взам. инв. №			

Блоки	Размеры, м	Площадь застройки, кв.м.	Объем, куб.м.	Материал стен
	56,05х16,90х6,8	947,2	6441	Кирпичные
Галерея	4,85х7,48х3,0	36,2	109	Кирпичные

						5/2020ЕИ-03С.1.2.35-Г.1		
						Выполнение работ по проектированию ликвидации накопленного вреда окружающей среде на территории городского округа г. Усолье-Сибирское Иркутской области. Этап 1		
Изм.	Кол. уч.	Лист	№ док.	Подп.	Дата	Технический отчёт по обследованию зданий и сооружений	Стадия	Лист
Разраб.		Шадалина			04.21		П	1
Проверил		Родик			04.21			
ГИП		Беспалов			04.21			
						Фасады	000 "Автодорпроект"	
Н.контр.		Мозговая			04.21			

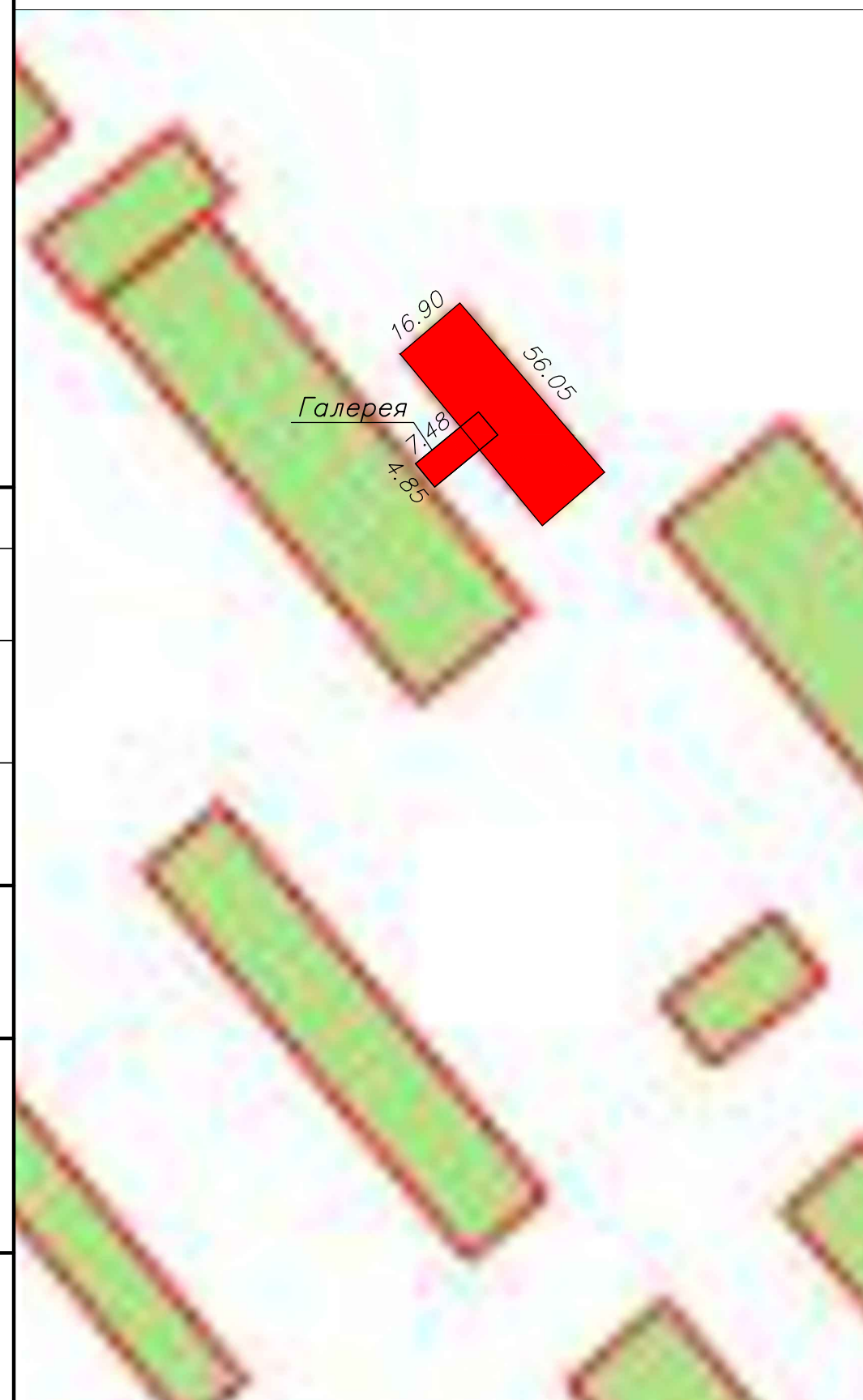
This architectural floor plan depicts a large, rectangular hall. The hall is oriented horizontally and is defined by a grid system. The vertical grid lines are labeled '1' and '2' at the bottom, and the horizontal grid lines are labeled 'A' and 'B' on the left. The overall dimensions of the hall are 56050 units in width and 16900 units in height, as indicated by dimension lines and labels. The hall features two staircases, one located near the center-left and another near the center-right. The walls are represented by thick black lines, and the interior is divided into various sections by thinner lines. The plan is a technical drawing, likely for construction or design purposes.

Блоки	Размеры. м	Площадь застройки. кв.м.	Объем. куб.м.	Материал стен
	56,05х16,90х6,8	947,2	6441	Кирпичные
Галерея	4,85х7,48х3,0	36,2	109	Кирпичные

						5/2020ЕИ-ОЗС 1.2.35-Г.2			
						Выполнение работ по проектированию ликвидации накопленного вреда окружающей среде на территории городского округа г. Усолье-Сибирское Иркутской области. Этап 1			
Изм.	Кол. уч.	Лист	№ док.	Подп.	Дата				
Разраб.		Шабалина			04.21	Технический отчёт по исследованию зданий и сооружений		Стадия	Лист
Проверил		Родик			04.21			П	
ГИП		Беспалов			04.21				1
						Позтажные планы		ООО "Автодорпроект"	
Н.контр.		Мозговая			04.21				



Укрупненный вид здания с размерами



38:31:000003

Условные обозначения:

 Объект обследования

:643 Кадастровый номер объекта

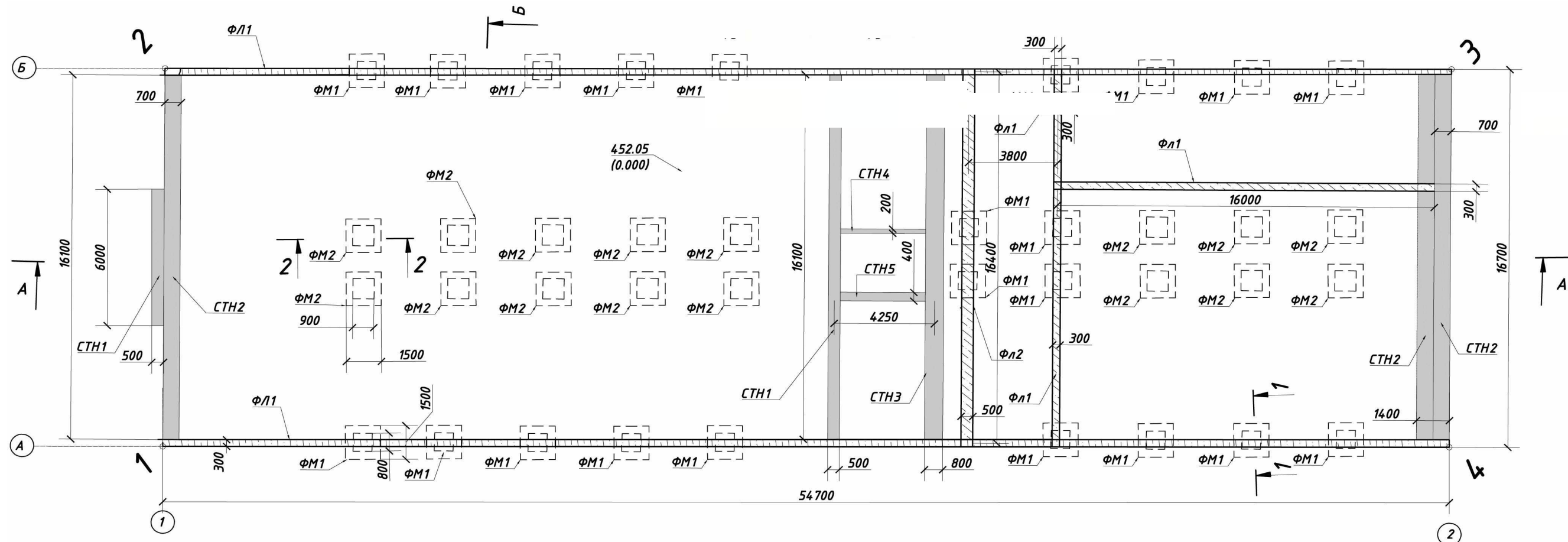
						5/2020ЕИ-03С 1.2.35-Г.З			
						Выполнение работ по проектированию ликвидации накопленного вреда окружающей среде на территории городского округа г. Усолье-Сибирское Иркутской области. Этап 1			
Изм.	Кол. уч.	Лист	№ док.	Подп.	Дата	Технический отчёт по обследованию зданий и сооружений	Стадия	Лист	Листов
Разраб.		Шабалина			04.21		П		1
Проверил		Родик			04.21				
ГИП		Беспалов			04.21				
						Схема расположения объекта			ООО "Автодорпроект"
Н.контр.		Мозговая			04.21				

Согласовано

Взам. инв. №

Подпишете и дата

Инв. № подл.



Каталог координат

Номер точки	X	Y
1	440532.465	3288808.858
2	440543.014	3288821.848
3	440500.791	3288856.482
4	440490.242	3288843.492

Условные обозначения:

- Плита пола
- Стены
- Ленточный фундамент
- Проектное заложение
низа фундамента -1500мм
- 100

Фактические размеры в мм.
- 460.15
(0.000)

Высотные отметки.

Система координат МСК 38
Зона-3
Система высот балтийская
1977г.
Геодезические измерения
выполнены в режиме RTK
комплексом ГНСС PrinCe i80 Pro
Зав. №3505201
Св-во о поверке №
С-АЦМ/06-03-2023/2283327/43
от 06.03.2023

Примечание:
За относительную отметку 0.000
принята
измеренная абсолютная отметка
равная 452.05
Отметка низа фундамента =
449.05
Оси сооружения нанесены
условно.

Сводная таблица
подсчет объема демонтированного фундамента

Объект	Конструктивная часть	Количество конструктивных частей, шт.	Фактический объём, м³		Материал конструкций
35	П1	1	54,70*16,70*0,20=182,70	484,27	Ж/Б
	ФЛ1	145,60м	(54,70+54,70+3,80+16,40+16,00)*0,50*0,50=36,40		
	ФЛ2	16,40м	0,50*16,40*0,50=4,1		
	ФМ1	22	1,50*1,50*0,50*22=24,75 0,80*0,80*180*22=25,34		
	ФМ2	16	1,50*1,50*0,50*16,00=18,00 0,90*0,90*2,30*16,00=29,81		
	СТН1	22,10м	(6,00+16,10)*0,50*2,80=30,94		
	СТН2	48,30м	(16,10+16,10)*0,70*2,80=63,11 16,10*0,70*2,30=25,92		
	СТН3	16,10м	16,10*0,80*2,80=36,06		
	СТН4	4,25м	4,25*0,20*2,80=2,38		
	СТН5	4,25м	4,25*0,40*2,80=4,76		
V фундамента над уровнем земли =					
V фундамента ниже уровня земли = 484,27м³					

5/2020 - 1.2.35- .4					
2	-	33-23	08.23	1	
			08.23		
			08.23		
			08.23		
			08.23		
Схема на демонтаж железобетонного фундамента с выемкой грунта в отвал				П	1 2
				" "	

Разрешение на внесение изменений											
Разрешение		Обозначение		5/2020ЕИ-ОЗС1.2.35							
33-23		Наименование объекта строительства		Выполнение работ по проектированию ликвидации накопленного вреда окружающей среде на территории городского округа г. Усолье-Сибирское Иркутской области Этап 1							
Изм.	Лист	Содержание изменения					Код	Примечание			
2	1	Текстовая часть Откорректирован титульный лист					3	Изменения вносятся на основании технического задания на выполнение обследования технического состояния зданий и сооружений для выполнения работ по проектированию ликвидации накопленного вреда окружающей среде на территории городского округа г. Усолье - Сибирское Иркутской области утвержденного Директором ФГКУ «Дирекция по ликвидации НВОС» А.С. Ермоловым.			
	3	Откорректировано примечание в таблице состава отчетной документации по инженерным изысканиям									
	4	Откорректирован состав раздела 5/2020ЕИ-ОЗС1									
	13	Откорректировано содержание тома									
	48	Откорректировано содержание таблицы В.1									
72, 73	65	Приложения В. «Объемы демонтажных работ» Откорректировано содержание таблицы Д.1									
	Приложения Д. «Заключение по обследованию технического состояния объекта»										
	Графическая часть Добавлен технический отчет по обследованию зданий и сооружений "Схема на демонтаж железобетонного фундамента с выемкой грунта в отвал"										
Изм. внес	Новичкова		31.08.23	ФГУП «ФЭО»				Лист	Листов		
Составил	Новичкова		31.08.23								
ГИП			31.08.23								
УТВ.			31.08.23								

Согласовано

Н. контр.

Док-ция принята

Отм. в инв. кн. учета

Инв. №

Док-ция выдана