



Член Саморегулируемой организации «СОЮЗАТОМГЕО»

Заказчик – Федеральное государственное казенное учреждение
«Дирекция по организации работ по ликвидации накопленного вреда окружающей среде, а также
по обеспечению безопасности гидротехнических сооружений полигона
«Красный Бор»

Выполнение работ по проектированию ликвидации
накопленного вреда окружающей среде на территории
городского округа г. Усолье-Сибирское Иркутской области
Этап 1

**ОТЧЕТНАЯ ДОКУМЕНТАЦИЯ
ПО ИНЖЕНЕРНЫМ ИЗЫСКАНИЯМ
Технический отчёт
по обследованию зданий и сооружений**

**Часть 2. Здания и сооружения Графическая часть
Книга 34. Корпус 0803 склада каучука и мастерская ПН-2
5/2020ЕИ-ОЗС1.2.34**

Том 6.1.2.34

| Изм. | № док. | Подп. | Дата |
|------|--------|-------|-------|
| 1 | 06-22 | | 06.22 |
| | | | |
| | | | |



Член Саморегулируемой организации «СОЮЗАТОМГЕО»

Заказчик – Федеральное государственное казенное учреждение
 «Дирекция по организации работ по ликвидации накопленного вреда окружающей
 среде, а также по обеспечению безопасности гидротехнических сооружений полигона
 «Красный Бор»

Выполнение работ по проектированию ликвидации
 накопленного вреда окружающей среде на территории
 городского округа г. Усолье-Сибирское Иркутской области

Этап 1

ОТЧЕТНАЯ ДОКУМЕНТАЦИЯ ПО ИНЖЕНЕРНЫМ ИЗЫСКАНИЯМ

**Технический отчёт
 по обследованию зданий и сооружений
 Часть 2. Здания и сооружения Графическая часть
 Книга 34. Корпус 0803 склада каучука и мастерская ПН-2**

5/2020ЕИ-ОЗС1.2.34

Том 6.1.2.34

Согласовано

Взам. инв. №

Подп. и дата

Инв. № подл.

Начальник службы проектов в сфере экологии

А.И. Поляков

Главный инженер проекта

С.Ю. Жабриков

| Изм. | № док. | Подп. | Дата |
|------|--------|-------|-------|
| 1 | 06-22 | | 06.22 |
| | | | |
| | | | |

ОБЩЕСТВО С ОГРАНИЧЕННОЙ ОТВЕТСТВЕННОСТЬЮ «АВТОДОРПРОЕКТ»

Регистрационный № 201015/970 от 20.10.2015 г. в реестре членов саморегулируемой организации АС «Национальный альянс изыскателей «ГеоЦентр»

Заказчик – ФГКУ «Дирекция по ликвидации НВОС и ОБ ГТС полигона «Красный Бор»

Выполнение работ по проектированию ликвидации
накопленного вреда окружающей среде на территории
городского округа г. Усолье-Сибирское
Иркутской области
Этап 1

ОТЧЕТНАЯ ДОКУМЕНТАЦИЯ ПО ИНЖЕНЕРНЫМ ИЗЫСКАНИЯМ

Раздел 6. Технический отчёт по
обследованию зданий и сооружений

Подраздел 1. Здания и сооружения

Часть 2. Графическая часть

Книга 34. Корпус 0803 склада каучука и мастерская ПН-2

5/2020ЕИ-ОЗС1.2.34

Том 6.1.2.34

Генеральный директор

Д.В. Рубцов

Главный инженер проекта

В.С. Беспалов

Идентификационный номер НОПРИЗ П-058812

| Изм. | № док. | Подп. | Дата |
|------|--------|-------|-------|
| 1 | 06-22 | | 06.22 |
| | | | |
| | | | |

Красноярск, 2021

Список исполнителей

от ООО «Автодорпроект»

| Ф.И.О. | Должность | Подпись | Дата |
|----------------|-----------|---------|---------|
| Шабалина В.А. | Инженер | | 04.2021 |
| Родик А.В. | Инженер | | 04.2021 |
| Суетова Д.А. | Инженер | | 04.2021 |
| Толмачева Т.Ф. | Инженер | | 04.2021 |

| | | | | | | | |
|--------------|--------------|------|--------|---------|------|--------------|------|
| Инв. № подл. | Подп. и дата | | | | | Взам. инв. № | |
| | | | | | | | |
| | | | | | | | |
| Изм. | Кол.уч | Лист | № док. | Подпись | Дата | 5/2020ЕИ-ОЗС | Лист |
| | | | | | | | 1 |

**СОСТАВ ОТЧЁТНОЙ ДОКУМЕНТАЦИИ
ПО ИНЖЕНЕРНЫМ ИЗЫСКАНИЯМ**

по объекту:

Выполнение работ по проектированию ликвидации накопленного
вреда окружающей среде на территории городского округа
г. Усолье-Сибирское Иркутской области
Этап 1

| № тома | Обозначение | Наименование | Примечание |
|--------|-----------------|--|---------------------|
| 1 | 5/2020ЕИ-ИГДИ | Раздел 1. Технический отчёт по инженерно-геодезическим изысканиям | ООО «Автодорпроект» |
| 2.1 | 5/2020ЕИ-ИГИ1 | Раздел 2. Технический отчёт по инженерно-геологическим изысканиям Подраздел 1. Инженерно-геологические изыскания | ООО «Автодорпроект» |
| 2.2.1 | 5/2020ЕИ-ИГИ2.1 | Раздел 2. Технический отчёт по инженерно-геологическим изысканиям Подраздел 2. Гидрогеологические исследования Часть 1. Общая пояснительная записка | ООО «Автодорпроект» |
| 2.2.2 | 5/2020ЕИ-ИГИ2.2 | Раздел 2. Технический отчёт по инженерно-геологическим изысканиям Подраздел 2. Гидрогеологические исследования Часть 2. Гидрогеологическое моделирование | ООО «ГеоТехПроект» |
| 2.3 | 5/2020ЕИ-ИГИЗ | Раздел 2. Технический отчёт по инженерно-геологическим изысканиям Подраздел 3. Инженерно-геофизические исследования | ООО «Автодорпроект» |
| 2.4 | 5/2020ЕИ-ИГИ4 | Раздел 2. Технический отчёт по инженерно-геологическим изысканиям Подраздел 4. Сейсмическое микрорайонирование | ООО «Автодорпроект» |
| 3 | 5/2020ЕИ-ИГМИ | Раздел 3. Технический отчёт по инженерно-гидрометеорологическим изысканиям | ООО «Автодорпроект» |
| 4 | 5/2020ЕИ-ИЭИ | Раздел 4. Технический отчёт по инженерно-экологическим изысканиям | ООО «ГеоТехПроект» |
| 5 | 5/2020ЕИ-ИГТИ | Раздел 5. Технический отчёт по инженерно-геотехническим изысканиям | не разрабатывается |
| 6.1 | 5/2020ЕИ-ОЗС1 | Раздел 6. Технический отчёт по обследованию зданий и сооружений Подраздел 1. Здания и сооружения | ООО «Автодорпроект» |
| 6.2 | 5/2020ЕИ-ОЗС2 | Раздел 6. Технический отчёт по обследованию зданий и сооружений Подраздел 2. Подземные коммуникации | ООО «ГеоТехПроект» |
| 6.3 | 5/2020ЕИ-ОЗС3 | Раздел 6. Технический отчёт по обследованию зданий и сооружений Подраздел 3. Шламонакопитель | ООО «ГеоТехПроект» |

| | | |
|--------------|--------------|--------------|
| Инв. № подл. | Подп. и дата | Взам. инв. № |
| | | |

| | | | | | | | | | |
|------|---------|------|-------|---------|------|------------------------------|---------------------|------|--------|
| | | | | | | 5/2020ЕИ-ИИ-СД | | | |
| Изм. | Кол.уч. | Лист | №док. | Подпись | Дата | | | | |
| | | | | | | Состав отчетной документации | Стадия | Лист | Листов |
| | | | | | | | ИИ | | 1 |
| | | | | | | | ООО «Автодорпроект» | | |

| Номер тома | Обозначение | Наименование | Примечание |
|--|------------------------|---|-------------|
| 1 | 2 | 3 | 4 |
| Раздел 6. Технический отчёт по обследованию зданий и сооружений | | | |
| Подраздел 1. Здания и сооружения | | | |
| 6.1.1 | 5/2020ЕИ-ОЗС1.1 | Часть 1. Текстовая часть Общая пояснительная записка | |
| 6.1.2 | 5/2020ЕИ-ОЗС1.2 | Часть 2. Графическая часть | |
| 6.1.2.1 | 5/2020ЕИ-ОЗС1.2.1 | Книга 1. Корпус ПК-4 склад углеродистых материалов | |
| 6.1.2.2 | 5/2020ЕИ-ОЗС1.2.2 | Книга 2. Здание заводоуправления ПК-13;3-5 | |
| 6.1.2.4 | 5/2020ЕИ-ОЗС1.2.4 | Книга 4. Корпус ПК-15 | |
| 6.1.2.5 | 5/2020ЕИ-ОЗС1.2.5 | Книга 5. Нежилое здание (Корпус 158) | |
| 6.1.2.6 | 5/2020ЕИ-ОЗС1.2.6 | Книга 6. Корпус 1606 пр-во холода | |
| 6.1.2.7 | 5/2020ЕИ-ОЗС1.2.7 | Книга 7. Нежилое здание (Корпус ПК-17) | Аннулирован |
| 6.1.2.8 | 5/2020ЕИ-ОЗС1.2.8 | Книга 8. Станция сбора и перекачки конденсата (Корпус 3705) | |
| 6.1.2.8а | 5/2020ЕИ-ОЗС1.2.8а | Книга 8а. Нежилое здание (Корпус 5043) | |
| 6.1.2.8б | 5/2020ЕИ-ОЗС1.2.8б | Книга 8б. Нежилое здание | |
| 6.1.2.10 | 5/2020ЕИ-ОЗС1.2.10 | Книга 10. Кирпичная труба | |
| 6.1.2.11 | 5/2020ЕИ-ОЗС1.2.11 | Книга 11. Нежилое здание (Здание 11) | |
| 6.1.2.13 | 5/2020ЕИ-ОЗС1.2.13 | Книга 13. Корпус 3707. Эл/подстанция ТП-9-здание 1-этажное кирпичное | |
| 6.1.2.14 | 5/2020ЕИ-ОЗС1.2.14 | Книга 14. Корпус ПК-5 | |
| 6.1.2.15 | 5/2020ЕИ-ОЗС1.2.15 | Книга 15. Здание приемных бункеров Корпус ПК-1А | |
| 6.1.2.17 | 5/2020ЕИ-ОЗС1.2.17 | Книга 17. Склад сырья и подготовки шихты ПК-1 | |
| 6.1.2.17а | 5/2020ЕИ-ОЗС1.2.17а | Книга 17а. Нежилое здание | |
| 6.1.2.18 | 5/2020ЕИ-ОЗС1.2.18 | Книга 18. Корпус ПМХ-6 | |
| 6.1.2.19 | 5/2020ЕИ-ОЗС1.2.19 | Книга 19. Корпус ПХ-1 получение трихлорэтилена | |
| 6.1.2.19а | 5/2020ЕИ-ОЗС1.2.19а | Книга 19а. Нежилое здание | |
| 6.1.2.20 | 5/2020ЕИ-ОЗС1.2.20 | Книга 20. Корпус 0702 | |
| 6.1.2.21 | 5/2020ЕИ-ОЗС1.2.21 | Книга 21. Корпус 1606А | |
| 6.1.2.22 | 5/2020ЕИ-ОЗС1.2.22 | Книга 22. Промышленная установка производства тетрахлорэт. ПМ-1А | |
| 6.1.2.24 | 5/2020ЕИ-ОЗС1.2.24 | Книга 24. Корпус ПА-1 | |
| 6.1.2.25 | 5/2020ЕИ-ОЗС1.2.25 | Книга 25. Корпус ПА-4 | |
| 6.1.2.26 | 5/2020ЕИ-ОЗС1.2.26 | Книга 26. Корпус ПА-2 -1 | |
| 6.1.2.27 | 5/2020ЕИ-ОЗС1.2.27 | Книга 27. Корпус 5045 Трансформ. Подстанция пр. ЭХГ | |
| 6.1.2.28 | 5/2020ЕИ-ОЗС1.2.28 | Книга 28. Корпус ПК 4-6 | |
| 6.1.2.30 | 5/2020ЕИ-ОЗС1.2.30 | Книга 30. Корпус 3708 | |
| 6.1.2.31 | 5/2020ЕИ-ОЗС1.2.31 | Книга 31. Корпус ПА-5 | |
| 6.1.2.32 | 5/2020ЕИ-ОЗС1.2.32 | Книга 32. Нежилое здание (Корпус 1602) | |
| 6.1.2.33 | 5/2020ЕИ-ОЗС1.2.33 | Книга 33. Корпус 0810 | |
| 6.1.2.34 | 5/2020ЕИ-ОЗС1.2.34 | Книга 34. Корпус 0803 склада каучука и мастерская ПН-2 | |
| 6.1.2.35 | 5/2020ЕИ-ОЗС1.2.35 | Книга 35. Корпус 0802-Административно-бытовой | |
| 6.1.2.36 | 5/2020ЕИ-ОЗС1.2.36 | Книга 36. Нежилое здание (Корпус 6009.1Б) | |
| 6.1.2.37 | 5/2020ЕИ-ОЗС1.2.37 | Книга 37. Нежилое здание (Корпус 6009.1А) | |

5/2020ЕИ-ОЗС1-СР

| Изм. | Кол.уч. | Лист | №док. | Подпись | Дата | | | | |
|----------|---------|----------|-------|---------|-------|---------------------------------|---------------------|------|--------|
| Разраб. | | Шабалина | | | 04.21 | Состав раздела 5/2020ЕИ-ОЗС1 | Стадия | Лист | Листов |
| Проверил | | Родик | | | 04.21 | | И | 1 | 9 |
| ГИП | | Беспалов | | | 04.21 | | ООО «Автодорпроект» | | |
| Н.контр. | | Мозговая | | | 04.21 | | | | |

| | | | | | | |
|--------------|--------------------|---|------------------|--------------------|---|------------------|
| Взам. инв. № | Подп. и дата | Инв. № подл. | 6.1.2.38 | 5/2020ЕИ-ОЗС1.2.38 | Книга 38. Нежилое здание (Корпус 6010) | |
| | | | 6.1.2.39 | 5/2020ЕИ-ОЗС1.2.39 | Книга 39. Нежилое здание (Корпус 6009.2) | |
| | | | 6.1.2.40 | 5/2020ЕИ-ОЗС1.2.40 | Книга 40. Корпус 6001 | |
| | | | 6.1.2.41 | 5/2020ЕИ-ОЗС1.2.41 | Книга 41. Нежилое здание (Корпус 6013) | Аннули- рован |
| | | | 6.1.2.42 | 5/2020ЕИ-ОЗС1.2.42 | Книга 42. Нежилое здание (Корпус 6014) | |
| | | | 6.1.2.43 | 5/2020ЕИ-ОЗС1.2.43 | Книга 43. Нежилое здание (Корпус 6002) | |
| | | | 6.1.2.44 | 5/2020ЕИ-ОЗС1.2.44 | Книга 44. Нежилое здание (Корпус 6002.1) | |
| | | | 6.1.2.45 | 5/2020ЕИ-ОЗС1.2.45 | Книга 45. Корпус 1302 с подвалом | |
| | | | 6.1.2.46 | 5/2020ЕИ-ОЗС1.2.46 | Книга 46. Корпус 3736 | |
| | | | 6.1.2.47 | 5/2020ЕИ-ОЗС1.2.47 | Книга 47. Корпус 1201 получение хлористого винила | |
| | | | 6.1.2.48 | 5/2020ЕИ-ОЗС1.2.48 | Книга 48. Корпус 1203 производство катализатора | |
| | | | 6.1.2.49 | 5/2020ЕИ-ОЗС1.2.49 | Книга 49. Корпус 1301 | |
| | | | 6.1.2.50 | 5/2020ЕИ-ОЗС1.2.50 | Книга 50. Насосная хлорвинила, корпус 1201 Б | |
| | | | 6.1.2.51 | 5/2020ЕИ-ОЗС1.2.51 | Книга 51. Склад хлорвинила корпус 1201 А | |
| | | | 6.1.2.52 | 5/2020ЕИ-ОЗС1.2.52 | Книга 52. Корпус 1301А | |
| | | | 6.1.2.53 | 5/2020ЕИ-ОЗС1.2.53 | Книга 53. Склад ГСМ 1301Б | |
| | | | 6.1.2.55 | 5/2020ЕИ-ОЗС1.2.55 | Книга 55. Сетевая насосная ст. корпус 3506 бойлерная | |
| | | | 6.1.2.56 | 5/2020ЕИ-ОЗС1.2.56 | Книга 56. Нежилое здание (Корпус 3506А) | |
| | | | 6.1.2.57 | 5/2020ЕИ-ОЗС1.2.57 | Книга 57. Корпус ПА-3 Газгольдер стальной мокрый | |
| | | | 6.1.2.58 | 5/2020ЕИ-ОЗС1.2.58 | Книга 58. Корпус 1608 Ремонтно-механический | |
| 6.1.2.60 | 5/2020ЕИ-ОЗС1.2.60 | Книга 60. Известковое хозяйство корпуса 3005, 3005А, 3005 ВБГД (Корпус 3005) | | | | |
| 6.1.2.61 | 5/2020ЕИ-ОЗС1.2.61 | Книга 61. Известковое хозяйство корпуса 3005, 3005А, 3005 ВБГД (Корпус 3005А) | | | | |
| 6.1.2.63 | 5/2020ЕИ-ОЗС1.2.63 | Книга 63. Известковое хозяйство корпуса 3005, 3005А, 3005 ВБГД (Корпус 3005Г) | | | | |
| 6.1.2.64 | 5/2020ЕИ-ОЗС1.2.64 | Книга 64. Трансформаторно-масляное хозяйство корпус 3605 | | | | |
| 6.1.2.65 | 5/2020ЕИ-ОЗС1.2.65 | Книга 65. Отделение очистки газов и насосная горячих вод (Корпус 051) | | | | |
| 6.1.2.66 | 5/2020ЕИ-ОЗС1.2.66 | Книга 66. Корпус 2801А – Склад готовой продукции | | | | |
| 6.1.2.69 | 5/2020ЕИ-ОЗС1.2.69 | Книга 69. Корпус ПК-12 | | | | |
| 6.1.2.70 | 5/2020ЕИ-ОЗС1.2.70 | Книга 70. Ремонтно-механический цех | | | | |
| 6.1.2.71 | 5/2020ЕИ-ОЗС1.2.71 | Книга 71. Корпус ПК 8-9 | | | | |
| 6.1.2.73 | 5/2020ЕИ-ОЗС1.2.73 | Книга 73. Корпус 5021 производства ЭХГ | | | | |
| 6.1.2.74 | 5/2020ЕИ-ОЗС1.2.74 | Книга 74. Корпус 5034 | | | | |
| 6.1.2.77 | 5/2020ЕИ-ОЗС1.2.77 | Книга 77. Корпус 5018 производство ЭХГ | | | | |
| 6.1.2.78 | 5/2020ЕИ-ОЗС1.2.78 | Книга 78. Нежилое 4-этажное, крупнопанельное здание - Корпус 5020 Производство ЭХГ | | | | |
| 6.1.2.79 | 5/2020ЕИ-ОЗС1.2.79 | Книга 79. Нежилое здание (Корпус 5025) | | | | |
| 6.1.2.84 | 5/2020ЕИ-ОЗС1.2.84 | Книга 84. Нежилое здание (Корпус 5022) | Аннули- рован | | | |
| 6.1.2.85 | 5/2020ЕИ-ОЗС1.2.85 | Книга 85. Нежилое здание | | | | |
| 6.1.2.86 | 5/2020ЕИ-ОЗС1.2.86 | Книга 86. Корпус 50 | | | | |
| 6.1.2.88 | 5/2020ЕИ-ОЗС1.2.88 | Книга 88. Корпус 5001 производство ЭХГ | | | | |
| 6.1.2.89 | 5/2020ЕИ-ОЗС1.2.89 | Книга 89. Корпус 5006 производства ЭХГ - здание КИПиА | | | | |
| 6.1.2.90 | 5/2020ЕИ-ОЗС1.2.90 | Книга 90. Корпус 5002 | | | | |
| | | | | | | |
| | | | | | | Лист |
| | | | | | | 2 |
| Изм. | Колуч. | Лист | №док. | Подпись | Дата | 5/2020ЕИ-ОЗС1-СР |

| | | | | | | | | | | |
|--------------|------------|----------------------|---|-------|---------|------|-------------|------------------|------|--|
| | | | | | | | | | | |
| | 6.1.2.91 | 5/2020ЕИ-ОЗС1.2.91 | Книга 91. Корпус 5004 (содовое хозяйство) производство ЭПХГ | | | | | | | |
| | 6.1.2.91а | 5/2020ЕИ-ОЗС1.2.91а | Книга 91а. Нежилое здание (Емкостной парк) | | | | | | | |
| | 6.1.2.92 | 5/2020ЕИ-ОЗС1.2.92 | Книга 92. Корпус 5019 | | | | | | | |
| | 6.1.2.93 | 5/2020ЕИ-ОЗС1.2.93 | Книга 93. Производственное (Корпус 5003) | | | | | | | |
| | 6.1.2.94 | 5/2020ЕИ-ОЗС1.2.94 | Книга 94. Корпус 5009-09А | | | | | | | |
| | 6.1.2.95 | 5/2020ЕИ-ОЗС1.2.95 | Книга 95. Корпус 5010-10А | | | | | | | |
| | 6.1.2.96 | 5/2020ЕИ-ОЗС1.2.96 | Книга 96. Поддон с цистернами | | | | | | | |
| | 6.1.2.97 | 5/2020ЕИ-ОЗС1.2.97 | Книга 97. Поддон из монол. железобетона К.5009-09А - сооружение, состоящее из железобетонной площадки с железобетонными стенами высотой 1,6 м, площадью 2537,10 кв.м. | | | | | | | |
| | 6.1.2.100 | 5/2020ЕИ-ОЗС1.2.100 | Книга 100. Корпус 5020А, производство ЭХГ | | | | | | | |
| | 6.1.2.101 | 5/2020ЕИ-ОЗС1.2.101 | Книга 101. Корпус 5036 - сооружение, подземное, с бетонным основанием, состоящее из : отстойной части, отделения фильтров, резервуара и двух трубопроводов. | | | | Аннулирован | | | |
| | 6.1.2.102 | 5/2020ЕИ-ОЗС1.2.102 | Книга 102. Корпус 5016 производства ЭХГ | | | | | | | |
| | 6.1.2.103 | 5/2020ЕИ-ОЗС1.2.103 | Книга 103. Сооружение (Корпус 5016) | | | | | | | |
| | 6.1.2.104 | 5/2020ЕИ-ОЗС1.2.104 | Книга 104. Корпус 3701а | | | | | | | |
| | 6.1.2.105 | 5/2020ЕИ-ОЗС1.2.105 | Книга 105. Корпус 3724А | | | | | | | |
| | 6.1.2.106 | 5/2020ЕИ-ОЗС1.2.106 | Книга 106. Корпус 5027 | | | | | | | |
| | 6.1.2.107 | 5/2020ЕИ-ОЗС1.2.107 | Книга 107. Металлическая емкость, сооружение 3701 | | | | | | | |
| | 6.1.2.108 | 5/2020ЕИ-ОЗС1.2.108 | Книга 108. Металлическая емкость, сооружение 3701 | | | | | | | |
| | 6.1.2.109 | 5/2020ЕИ-ОЗС1.2.109 | Книга 109. Сооружение | | | | | | | |
| | 6.1.2.110 | 5/2020ЕИ-ОЗС1.2.110 | Книга 110. Сооружение | | | | | | | |
| | 6.1.2.111 | 5/2020ЕИ-ОЗС1.2.111 | Книга 111. Сооружение (Корпус 4027А) | | | | | | | |
| | 6.1.2.111а | 5/2020ЕИ-ОЗС1.2.111а | Книга 111а. Нежилое здание (Корпус 3702) | | | | | | | |
| | 6.1.2.113 | 5/2020ЕИ-ОЗС1.2.113 | Книга 113. Корпус № 5023А | | | | | | | |
| | 6.1.2.114 | 5/2020ЕИ-ОЗС1.2.114 | Книга 114. Корпус № 13В Материально-технический склад с рамп. | | | | | | | |
| | 6.1.2.116 | 5/2020ЕИ-ОЗС1.2.116 | Книга 116. Нежилое здание (Корпус 13Б) | | | | | | | |
| | 6.1.2.117 | 5/2020ЕИ-ОЗС1.2.117 | Книга 117. Нежилое здание (Корпус 13 А) | | | | | | | |
| | 6.1.2.118 | 5/2020ЕИ-ОЗС1.2.118 | Книга 118. Сооружение (Корпус 50а) | | | | | | | |
| | 6.1.2.119 | 5/2020ЕИ-ОЗС1.2.119 | Книга 119. Корпус 5015 производства ЭХГ (Азотная станция) | | | | | | | |
| | 6.1.2.120 | 5/2020ЕИ-ОЗС1.2.120 | Книга 120. Газоспасательная станция корпус 5028 | | | | | | | |
| | 6.1.2.121 | 5/2020ЕИ-ОЗС1.2.121 | Книга 121. Корпус 5040, 3-я проходная | | | | | | | |
| | 6.1.2.122 | 5/2020ЕИ-ОЗС1.2.122 | Книга 122. Корпус 5014 производства ЭХГ (насосная станция подкачки) | | | | | | | |
| | 6.1.2.124 | 5/2020ЕИ-ОЗС1.2.124 | Книга 124. Подстанция -75 ЗРУ-6 кв Корпус 137А | | | | | | | |
| | 6.1.2.125 | 5/2020ЕИ-ОЗС1.2.125 | Книга 125. Корпус 137 Б,В,Г Пр-ва ЭХГ (подстанция) | | | | | | | |
| | 6.1.2.130 | 5/2020ЕИ-ОЗС1.2.130 | Книга 130. Сооружение | | | | | | | |
| | 6.1.2.131 | 5/2020ЕИ-ОЗС1.2.131 | Книга 131. Сооружение | | | | | | | |
| | 6.1.2.132а | 5/2020ЕИ-ОЗС1.2.132а | Книга 132а. Нежилое здание | | | | | | | |
| | 6.1.2.134 | 5/2020ЕИ-ОЗС1.2.134 | Книга 134. Корпус 28 (Заводоуправление производства №1) | | | | | | | |
| | 6.1.2.135 | 5/2020ЕИ-ОЗС1.2.135 | Книга 135. Нежилое здание | | | | | | | |
| Инв. № подл. | | | | | | | | | | |
| | | | | | | | | | Лист | |
| | | | | | | | | 5/2020ЕИ-ОЗС1-СР | 3 | |
| | Изм. | Кол.уч. | Лист | №док. | Подпись | Дата | | | | |

| | | | |
|------------|----------------------|---|-------------|
| 6.1.2.136 | 5/2020ЕИ-ОЗС1.2.136 | Книга 136. Ремонтно-механический цех (Корпус 66) | |
| 6.1.2.139 | 5/2020ЕИ-ОЗС1.2.139 | Книга 139. Нежилое здание (Корпус 123) | |
| 6.1.2.140 | 5/2020ЕИ-ОЗС1.2.140 | Книга 140. Здание служб завода 7 (Корпус 115) | |
| 6.1.2.140a | 5/2020ЕИ-ОЗС1.2.140a | Книга 140a. Бомбоубежище | |
| 6.1.2.141 | 5/2020ЕИ-ОЗС1.2.141 | Книга 141. Корпус 23 здание для производства полиэтиленовой тары | |
| 6.1.2.142 | 5/2020ЕИ-ОЗС1.2.142 | Книга 142. Здание цеха 21 | |
| 6.1.2.142a | 5/2020ЕИ-ОЗС1.2.142a | Книга 142a. Нежилое здание | |
| 6.1.2.143 | 5/2020ЕИ-ОЗС1.2.143 | Книга 143. Корпус 74 производство скипидара, разбавителя, автоочистителя | |
| 6.1.2.144 | 5/2020ЕИ-ОЗС1.2.144 | Книга 144. Корпус 22 здание производства полиэтиленовой пленки | |
| 6.1.2.145 | 5/2020ЕИ-ОЗС1.2.145 | Книга 145. Нежилое 4328 подстанция | |
| 6.1.2.146 | 5/2020ЕИ-ОЗС1.2.146 | Книга 146. Здание (Корпус 5013) | |
| 6.1.2.147 | 5/2020ЕИ-ОЗС1.2.147 | Книга 147. Сооружение (Железобетонные емкости) Корпус 5041 | |
| 6.1.2.150 | 5/2020ЕИ-ОЗС1.2.150 | Книга 150. Нежилое здание (Корпус ПН-4 производства пенопласта, изделий из пластмасс) | |
| 6.1.2.151 | 5/2020ЕИ-ОЗС1.2.151 | Книга 151. Нежилое здание ПМХ-4 | |
| 6.1.2.152 | 5/2020ЕИ-ОЗС1.2.152 | Книга 152. Нежилое здание (Корпус 0805) | |
| 6.1.2.153 | 5/2020ЕИ-ОЗС1.2.153 | Книга 153. Корпус 0806 | |
| 6.1.2.153a | 5/2020ЕИ-ОЗС1.2.153a | Книга 153a. Железобетонная конструкция (Корпус 0806) | |
| 6.1.2.154 | 5/2020ЕИ-ОЗС1.2.154 | Книга 154. Нежилое здание (Корпус 0806) | |
| 6.1.2.155 | 5/2020ЕИ-ОЗС1.2.155 | Книга 155. Нежилое здание | Аннулирован |
| 6.1.2.157 | 5/2020ЕИ-ОЗС1.2.157 | Книга 157. Корпус 4017/2 производства РУ | |
| 6.1.2.158 | 5/2020ЕИ-ОЗС1.2.158 | Книга 158. Корпус 4018 производство РУ | |
| 6.1.2.158a | 5/2020ЕИ-ОЗС1.2.158a | Книга 158a. Проходная №6а (Корпус 4026) | |
| 6.1.2.159 | 5/2020ЕИ-ОЗС1.2.159 | Книга 159. Корпус 4018 А | |
| 6.1.2.160 | 5/2020ЕИ-ОЗС1.2.160 | Книга 160. Корпус 4017 А п/ст 23 | |
| 6.1.2.168 | 5/2020ЕИ-ОЗС1.2.168 | Книга 168. Корпус 4027 | Аннулирован |
| 6.1.2.178 | 5/2020ЕИ-ОЗС1.2.178 | Книга 178. Корпус 4016 | |
| 6.1.2.180 | 5/2020ЕИ-ОЗС1.2.180 | Книга 180. Корпус 4001 | |
| 6.1.2.187 | 5/2020ЕИ-ОЗС1.2.187 | Книга 187. Корпус 4002-14 | |
| 6.1.2.188 | 5/2020ЕИ-ОЗС1.2.188 | Книга 188. Корпус 4000 производства РУ | |
| 6.1.2.189 | 5/2020ЕИ-ОЗС1.2.189 | Книга 189. Нежилое здание (Корпус 4020 производства РУ) | |
| 6.1.2.192 | 5/2020ЕИ-ОЗС1.2.192 | Книга 192. Корпус 4022 (Цех наполнения кислородных баллонов) | |
| 6.1.2.193 | 5/2020ЕИ-ОЗС1.2.193 | Книга 193. Корпус 3730,3719,3719А,3730Б | |
| 6.1.2.194 | 5/2020ЕИ-ОЗС1.2.194 | Книга 194. Корпус очистки и наполнения баллонов корпус 4025 | |
| 6.1.2.195 | 5/2020ЕИ-ОЗС1.2.195 | Книга 195. Корпус производства кислорода 4021 | |
| 6.1.2.198 | 5/2020ЕИ-ОЗС1.2.198 | Книга 198. Корпус 113 | |
| 6.1.2.203 | 5/2020ЕИ-ОЗС1.2.203 | Книга 203. Здание одноэтажное корпус 3714 | |
| 6.1.2.204 | 5/2020ЕИ-ОЗС1.2.204 | Книга 204. Здание одноэтажное (Корпус 1102) | |
| 6.1.2.205 | 5/2020ЕИ-ОЗС1.2.205 | Книга 205. Цех КИПиА корпус 3302 | |
| 6.1.2.206 | 5/2020ЕИ-ОЗС1.2.206 | Книга 206. Корпус 1101 Административно-бытовой | |

Взам. инв. №

Подп. и дата

Инв. № подл.

| | | | | | |
|------|---------|------|-------|---------|------|
| | | | | | |
| Изм. | Кол.уч. | Лист | №док. | Подпись | Дата |

5/2020ЕИ-ОЗС1-СР

Лист

4

| | | | |
|------------|----------------------|--|--|
| 6.1.2.207 | 5/2020ЕИ-ОЗС1.2.207 | Книга 207. Нежилое 3-этажное, кирпичное, с подвалом, с мансардным этажом здание - Здание 3-х этажное с подвалом (Корпус 4323) | |
| 6.1.2.208 | 5/2020ЕИ-ОЗС1.2.208 | Книга 208. Здание цеха КИПиА корпус 3301 | |
| 6.1.2.208а | 5/2020ЕИ-ОЗС1.2.208а | Книга 208а. Бомбоубежище | |
| 6.1.2.214а | 5/2020ЕИ-ОЗС1.2.214а | Книга 214а. Нежилое здание | |
| 6.1.2.218 | 5/2020ЕИ-ОЗС1.2.218 | Книга 218. Корпус 2202Б-осушка хлора | |
| 6.1.2.218а | 5/2020ЕИ-ОЗС1.2.218а | Книга 218а. Корпус 2202 АБВ кауст. соды | |
| 6.1.2.220 | 5/2020ЕИ-ОЗС1.2.220 | Книга 220. Корпус 77 (Электроремонтный цех) | |
| 6.1.2.221 | 5/2020ЕИ-ОЗС1.2.221 | Книга 221. Корпус 2205 Каустическая сода | |
| 6.1.2.222 | 5/2020ЕИ-ОЗС1.2.222 | Книга 222. Корпус 2204 в вход в компл. кауст. соды | |
| 6.1.2.223 | 5/2020ЕИ-ОЗС1.2.223 | Книга 223. Корпус 2204 по ремонту и сборке электролизеров | |
| 6.1.2.224 | 5/2020ЕИ-ОЗС1.2.224 | Книга 224. Корпус 2716 (2216) Склад серной кислоты | |
| 6.1.2.225 | 5/2020ЕИ-ОЗС1.2.225 | Книга 225. Корпус 2301, 2301А Каустическая сода | |
| 6.1.2.226 | 5/2020ЕИ-ОЗС1.2.226 | Книга 226. Корпус 2303 Каустическая сода | |
| 6.1.2.227 | 5/2020ЕИ-ОЗС1.2.227 | Книга 227. Здание склада каустика-корпус 2302 | |
| 6.1.2.228 | 5/2020ЕИ-ОЗС1.2.228 | Книга 228. Этажерка Корпус 2708 - сооружение, состоящее из надземной этажерки с железобетонным каркасом и железобетонными плитами перекрытия | |
| 6.1.2.229 | 5/2020ЕИ-ОЗС1.2.229 | Книга 229. Здание производства и хранения жидкого хлора. Корпус 2708 | |
| 6.1.2.230 | 5/2020ЕИ-ОЗС1.2.230 | Книга 230. Корпус 2201А вход в объект каустической соды | |
| 6.1.2.231 | 5/2020ЕИ-ОЗС1.2.231 | Книга 231. Здание испарения жидкого хлора, компр. воздуха (Корпус 2701) | |
| 6.1.2.231а | 5/2020ЕИ-ОЗС1.2.231а | Книга 231а. Нежилое здание | |
| 6.1.2.236 | 5/2020ЕИ-ОЗС1.2.236 | Книга 236. Электролаборатория КС-135 | |
| 6.1.2.236а | 5/2020ЕИ-ОЗС1.2.236а | Книга 236а. Корпус 5007 ж.д. проезд, пост на 1-го дежурного – 1-этажное кирпичное здание | |
| 6.1.2.236б | 5/2020ЕИ-ОЗС1.2.236б | Книга 236б. Нежилое здание | |
| 6.1.2.238 | 5/2020ЕИ-ОЗС1.2.238 | Книга 238. Нежилое 1-этажное, кирпичное здание - Корпус 125 Базовая радиоизотопная лаборатория | |
| 6.1.2.239 | 5/2020ЕИ-ОЗС1.2.239 | Книга 239. Корпус 124 производство перекиси водорода хранение продукта | |
| 6.1.2.240 | 5/2020ЕИ-ОЗС1.2.240 | Книга 240. Здание пожарного поста на 2 а/м (Корпус 75) | |
| 6.1.2.241 | 5/2020ЕИ-ОЗС1.2.241 | Книга 241. Мастерская по изготовлению графитных анодов (Корпус 140) | |
| 6.1.2.242 | 5/2020ЕИ-ОЗС1.2.242 | Книга 242. Механическая мастерская (Корпус 60) | |
| 6.1.2.243 | 5/2020ЕИ-ОЗС1.2.243 | Книга 243. Материальный склад №1 Б-5 (Корпус 33) | |
| 6.1.2.244 | 5/2020ЕИ-ОЗС1.2.244 | Книга 244. Корпус 61 Корпус литейного механического цеха | |
| 6.1.2.245 | 5/2020ЕИ-ОЗС1.2.245 | Книга 245. Корпус 90. Материально-технический склад с рампой | |
| 6.1.2.246 | 5/2020ЕИ-ОЗС1.2.246 | Книга 246. Корпус 89 матер. технич. склад без рампы | |

| | | |
|--------------|--------------|--------------|
| Инв. № подл. | Подп. и дата | Взам. инв. № |
| | | |

| | | | | | |
|------|---------|------|--------|---------|------|
| Изм. | Кол.уч. | Лист | № док. | Подпись | Дата |
|------|---------|------|--------|---------|------|

5/2020ЕИ-ОЗС1-СР

Лист

5

| | | | |
|------------|----------------------|---|--|
| 6.1.2.246а | 5/2020ЕИ-ОЗС1.2.246а | Книга 246а. Нежилое здание | |
| 6.1.2.247 | 5/2020ЕИ-ОЗС1.2.247 | Книга 247. Котельно-кузнечный цех (Корпус 63) | |
| 6.1.2.248 | 5/2020ЕИ-ОЗС1.2.248 | Книга 248. Корпус 62 Корпус модельного отделения | |
| 6.1.2.249 | 5/2020ЕИ-ОЗС1.2.249 | Книга 249. Корпус 122 производство перекиси водорода | |
| 6.1.2.255 | 5/2020ЕИ-ОЗС1.2.255 | Книга 255. Корпус 3715, 3716, 3716А, вход в объект ЦВК | |
| 6.1.2.255а | 5/2020ЕИ-ОЗС1.2.255а | Книга 255а. Бомбоубежище | |
| 6.1.2.256 | 5/2020ЕИ-ОЗС1.2.256 | Книга 256. Складской корпус 3606 | |
| 6.1.2.258 | 5/2020ЕИ-ОЗС1.2.258 | Книга 258. Корпус 3716 | |
| 6.1.2.259 | 5/2020ЕИ-ОЗС1.2.259 | Книга 259. Корпус 3716а | |
| 6.1.2.260 | 5/2020ЕИ-ОЗС1.2.260 | Книга 260. Корпус 4330 (Корпус 4330в) | |
| 6.1.2.261 | 5/2020ЕИ-ОЗС1.2.261 | Книга 261. Корпус 4330 (Корпус 4330б) | |
| 6.1.2.262 | 5/2020ЕИ-ОЗС1.2.262 | Книга 262. Нежилое здание Корпус 4330 (Корпус 4330а) | |
| 6.1.2.265 | 5/2020ЕИ-ОЗС1.2.265 | Книга 265. Корпус 2102 производство каустика и хлора | |
| 6.1.2.265а | 5/2020ЕИ-ОЗС1.2.265а | Книга 265а. Нежилое здание | |
| 6.1.2.265б | 5/2020ЕИ-ОЗС1.2.265б | Книга 265б. Поддон с емкостями | |
| 6.1.2.266 | 5/2020ЕИ-ОЗС1.2.266 | Книга 266. Здание для ремонта и испытания хлорн. цистерн (Корпус 2703) | |
| 6.1.2.267 | 5/2020ЕИ-ОЗС1.2.267 | Книга 267. Корпус антикоррозийного цеха со сварочным отделением (Корпус 3202) | |
| 6.1.2.268 | 5/2020ЕИ-ОЗС1.2.268 | Книга 268. Корпус 0611 | |
| 6.1.2.269 | 5/2020ЕИ-ОЗС1.2.269 | Книга 269. Корпус 0610 | |
| 6.1.2.270 | 5/2020ЕИ-ОЗС1.2.270 | Книга 270. Нежилое кирпичное здание смешанной этажности (1-3 этажа), корпуса 1210. | |
| 6.1.2.271 | 5/2020ЕИ-ОЗС1.2.271 | Книга 271. Склад жидкого хлора корпус 2710 | |
| 6.1.2.272 | 5/2020ЕИ-ОЗС1.2.272 | Книга 272. Здание подготовки и разлива жидкого хлора | |
| 6.1.2.272а | 5/2020ЕИ-ОЗС1.2.272а | Книга 272а. Нежилое здание | |
| 6.1.2.273 | 5/2020ЕИ-ОЗС1.2.273 | Книга 273. Корпус 2711 Разлив жидкого хлора в тару | |
| 6.1.2.273а | 5/2020ЕИ-ОЗС1.2.273а | Книга 273а. Навес | |
| 6.1.2.274 | 5/2020ЕИ-ОЗС1.2.274 | Книга 274. Здание ремонтно-механического цеха корпус 3510 | |
| 6.1.2.275 | 5/2020ЕИ-ОЗС1.2.275 | Книга 275. Корпус 3508 служебн. бытовой корпус | |
| 6.1.2.277 | 5/2020ЕИ-ОЗС1.2.277 | Книга 277. Здание одноэтажное. Корпус 3601 обор. освещ. | |
| 6.1.2.278 | 5/2020ЕИ-ОЗС1.2.278 | Книга 278. Корпус 3603 | |
| 6.1.2.279 | 5/2020ЕИ-ОЗС1.2.279 | Книга 279. Здание 3001 Производство дефолианта | |
| 6.1.2.280 | 5/2020ЕИ-ОЗС1.2.280 | Книга 280. Корпус № 2705 | |
| 6.1.2.281 | 5/2020ЕИ-ОЗС1.2.281 | Книга 281. Производство гипохлорида кальция. Административно-бытовой корпус (Корпус 2801) | |
| 6.1.2.282 | 5/2020ЕИ-ОЗС1.2.282 | Книга 282. Корпус 3423 | |
| 6.1.2.286 | 5/2020ЕИ-ОЗС1.2.286 | Книга 286. Бомбоубежище (Корпус 3426) | |
| 6.1.2.289 | 5/2020ЕИ-ОЗС1.2.289 | Книга 289. Нежилое здание (Корпус 3508 А) | |
| 6.1.2.291 | 5/2020ЕИ-ОЗС1.2.291 | Книга 291. Корпус 2602.1 | |
| 6.1.2.293 | 5/2020ЕИ-ОЗС1.2.293 | Книга 293. Нежилое здание (Корпус 2605) | |
| 6.1.2.294 | 5/2020ЕИ-ОЗС1.2.294 | Книга 294. Корпус 6005 | |

| | | | | | | |
|--------------|--------------|--------------|--|--|--|--|
| Изм. № подл. | Подп. и дата | Взам. инв. № | | | | |
| | | | | | | |

| | | | | | |
|------|---------|------|--------|---------|------|
| Изм. | Кол.уч. | Лист | № док. | Подпись | Дата |
|------|---------|------|--------|---------|------|

5/2020ЕИ-ОЗС1-СР

Лист

6

| Инд. № подл. | Подп. и дата | Взам. инв. № | | | | | Лист | |
|--------------|----------------------|--|------------------|---------|------|-------------|------|---|
| | | | 5/2020ЕИ-ОЗС1-СР | | | | | 7 |
| | | | Изм. | Кол.уч. | Лист | № док. | | |
| 6.1.2.296 | 5/2020ЕИ-ОЗС1.2.296 | Книга 296. Корпус 2601 | | | | Аннулирован | | |
| 6.1.2.297 | 5/2020ЕИ-ОЗС1.2.297 | Книга 297. Корпус 94 метилэтилхлорсиланов завод №3 | | | | | | |
| 6.1.2.297а | 5/2020ЕИ-ОЗС1.2.297а | Книга 297а. Сооружение (Корпус 94 В) | | | | | | |
| 6.1.2.297б | 5/2020ЕИ-ОЗС1.2.297б | Книга 297б. Нежилое здание | | | | | | |
| 6.1.2.299 | 5/2020ЕИ-ОЗС1.2.299 | Книга 299. Корпус 96А, производство гидрофобизирующих жидкостей | | | | | | |
| 6.1.2.300 | 5/2020ЕИ-ОЗС1.2.300 | Книга 300. Корпус 95 пр-во х/метила, эфира, ОКК (З-ДЗ) | | | | | | |
| 6.1.2.301 | 5/2020ЕИ-ОЗС1.2.301 | Книга 301. Корпус 98А служебно-бытовой завод №3 | | | | | | |
| 6.1.2.302 | 5/2020ЕИ-ОЗС1.2.302 | Книга 302. Корпус 98 служебно-бытовой | | | | | | |
| 6.1.2.303 | 5/2020ЕИ-ОЗС1.2.303 | Книга 303. Корпус 92 производство лаков КО-815 и КО-85 | | | | | | |
| 6.1.2.304 | 5/2020ЕИ-ОЗС1.2.304 | Книга 304. Корпус 121, производство перекиси и водорода, отделение №1 | | | | | | |
| 6.1.2.305 | 5/2020ЕИ-ОЗС1.2.305 | Книга 305. Корпус 0506 | | | | | | |
| 6.1.2.306 | 5/2020ЕИ-ОЗС1.2.306 | Книга 306. Корпус 0505 | | | | | | |
| 6.1.2.307 | 5/2020ЕИ-ОЗС1.2.307 | Книга 307. Корпус 0504 | | | | | | |
| 6.1.2.311 | 5/2020ЕИ-ОЗС1.2.311 | Книга 311. Здание 16-04 | | | | | | |
| 6.1.2.312 | 5/2020ЕИ-ОЗС1.2.312 | Книга 312. Склад (Корпус 1-15д) | | | | | | |
| 6.1.2.313 | 5/2020ЕИ-ОЗС1.2.313 | Книга 313. Газгольдер (Корпус ПК-11) | | | | | | |
| 6.1.2.314 | 5/2020ЕИ-ОЗС1.2.314 | Книга 314. Склад материальный №3 | | | | | | |
| 6.1.2.315 | 5/2020ЕИ-ОЗС1.2.315 | Книга 315. Нежилое здание | | | | | | |
| 6.1.2.316 | 5/2020ЕИ-ОЗС1.2.316 | Книга 316. Корпус 2201 | | | | | | |
| 6.1.2.317 | 5/2020ЕИ-ОЗС1.2.317 | Книга 317. Нежилое здание | | | | | | |
| 6.1.2.318 | 5/2020ЕИ-ОЗС1.2.318 | Книга 318. Нежилое здание (Корпус 5027) | | | | | | |
| 6.1.2.318а | 5/2020ЕИ-ОЗС1.2.318а | Книга 318а. Нежилое здание (Корпус 5027) | | | | | | |
| 6.1.2.321 | 5/2020ЕИ-ОЗС1.2.321 | Книга 321. Нежилое здание | | | | | | |
| 6.1.2.322 | 5/2020ЕИ-ОЗС1.2.322 | Книга 322. Нежилое здание | | | | | | |
| 6.1.2.323 | 5/2020ЕИ-ОЗС1.2.323 | Книга 323. Нежилое здание | | | | | | |
| 6.1.2.323а | 5/2020ЕИ-ОЗС1.2.323а | Книга 323а. Нежилое здание | | | | | | |
| 6.1.2.324 | 5/2020ЕИ-ОЗС1.2.324 | Книга 324. Нежилое здание (Корпус 2201) | | | | | | |
| 6.1.2.327 | 5/2020ЕИ-ОЗС1.2.327 | Книга 327. Нежилое здание | | | | | | |
| 6.1.2.328 | 5/2020ЕИ-ОЗС1.2.328 | Книга 328. Насосная (Корпус 3999) | | | | | | |
| 6.1.2.329 | 5/2020ЕИ-ОЗС1.2.329 | Книга 329. Нежилое здание | | | | | | |
| 6.1.2.330 | 5/2020ЕИ-ОЗС1.2.330 | Книга 330. Нежилое здание | | | | | | |
| 6.1.2.331 | 5/2020ЕИ-ОЗС1.2.331 | Книга 331. Нежилое смешанной этажности - одно-трехэтажное, смешанной конструкции - кирпично-шлакоблочное здание - Здание гаража для тяжелых машин на 45 мест | | | | | | |
| 6.1.2.332 | 5/2020ЕИ-ОЗС1.2.332 | Книга 332. Корпус 35 | | | | | | |
| 6.1.2.333 | 5/2020ЕИ-ОЗС1.2.333 | Книга 333. Нежилое здание (Корпус 3307) | | | | | | |
| 6.1.2.333б | 5/2020ЕИ-ОЗС1.2.333б | Книга 333б. Нежилое здание | | | | | | |
| 6.1.2.334 | 5/2020ЕИ-ОЗС1.2.334 | Книга 334. Фундамент | | | | | | |
| 6.1.2.335 | 5/2020ЕИ-ОЗС1.2.335 | Книга 335. Корпус 3731 А,Б,В,Г | | | | | | |
| 6.1.2.339 | 5/2020ЕИ-ОЗС1.2.339 | Книга 339. Корпус 3730,3719,3719А,3730Б (Корпус 3719 А) | | | | | | |
| 6.1.2.340 | 5/2020ЕИ-ОЗС1.2.340 | Книга 340. Корпус 3730,3719,3719А,3730Б (Корпус 3719Б) | | | | | | |
| 6.1.2.343 | 5/2020ЕИ-ОЗС1.2.343 | Книга 343. Нежилое здание | | | | | | |
| 6.1.2.349 | 5/2020ЕИ-ОЗС1.2.349 | Книга 349. Корпус 4045 | | | | | | |
| 6.1.2.356 | 5/2020ЕИ-ОЗС1.2.356 | Книга 356. Нежилое здание | | | | | | |

| | | | |
|------------|----------------------|--|-------------|
| 6.1.2.359 | 5/2020ЕИ-ОЗС1.2.359 | Книга 359. Нежилое здание | |
| 6.1.2.359а | 5/2020ЕИ-ОЗС1.2.359а | Книга 359а. Нежилое здание | |
| 6.1.2.385 | 5/2020ЕИ-ОЗС1.2.385 | Книга 385. Дымовая труба - железобетонное сооружение высотой 120м с зольным бункером, лестницей, грозозащитой (Корпус ПК-10) | |
| 6.1.2.394 | 5/2020ЕИ-ОЗС1.2.394 | Книга 394. Корпус 0610а | Аннулирован |
| 6.1.2.395 | 5/2020ЕИ-ОЗС1.2.395 | Книга 395. Склад отработанной серной кислоты (Корпус 0610б) | |
| 6.1.2.396 | 5/2020ЕИ-ОЗС1.2.396 | Книга 396. Склад соляной к-ты (Корпус 1210А) | |
| 6.1.2.399 | 5/2020ЕИ-ОЗС1.2.399 | Книга 399. Корпус ПК-7 - здание смешанной этажности (1,2,6 этажное) | |
| 6.1.2.400 | 5/2020ЕИ-ОЗС1.2.400 | Книга 400. Корпус 5021 А | |
| 6.1.2.402 | 5/2020ЕИ-ОЗС1.2.402 | Книга 402. Нежилое 5-этажное, смешанной конструкции - кирпичное, шатра из армопенобетонных плит здание - здание дробления и сортировки извести ПК-3 с галереей между корпусами ПК-3 и ПК-5 | |
| 6.1.2.403 | 5/2020ЕИ-ОЗС1.2.403 | Книга 403. Нежилое здание (Корпус 5032) | |
| 6.1.2.403а | 5/2020ЕИ-ОЗС1.2.403а | Книга 403а. Нежилое здание | |
| 6.1.2.403б | 5/2020ЕИ-ОЗС1.2.403б | Книга 403б. Нежилое здание | |
| 6.1.2.404 | 5/2020ЕИ-ОЗС1.2.404 | Книга 404. Проходная (Корпус 4305) | |
| 6.1.2.404а | 5/2020ЕИ-ОЗС1.2.404а | Книга 404а. Нежилое здание (Корпус 5024) | |
| 6.1.2.404б | 5/2020ЕИ-ОЗС1.2.404б | Книга 404б. Нежилое здание (Корпус 5024) | |
| 6.1.2.405а | 5/2020ЕИ-ОЗС1.2.405а | Книга 405а. Бетонная площадка | |
| 6.1.2.414 | 5/2020ЕИ-ОЗС1.2.414 | Книга 414. Отделение 4044 корпуса 4017/2 (склады) | |
| 6.1.2.456 | 5/2020ЕИ-ОЗС1.2.456 | Книга 456. Корпус 2706 | |
| 6.1.2.457 | 5/2020ЕИ-ОЗС1.2.457 | Книга 457. Нежилое здание | |
| 6.1.2.458 | 5/2020ЕИ-ОЗС1.2.458 | Книга 458. Труба вентиляционная - кирпичное сооружение высотой 51.5 м, d=4.36м с лестницей и грозозащитой (Корпус 2201А) | |
| 6.1.2.459 | 5/2020ЕИ-ОЗС1.2.459 | Книга 459. Этажерка корпус 2704 - сооружение, состоящее из надземной металлической этажерки со стальным каркасом и металлическим перекрытием | |
| 6.1.2.460 | 5/2020ЕИ-ОЗС1.2.460 | Книга 460. Труба вентиляционная - кирпичное сооружение высотой 51.5 м, d=4.36м с лестницей и грозозащитой | |
| 6.1.2.461 | 5/2020ЕИ-ОЗС1.2.461 | Книга 461. Насосная станция для перекачки конденсата | |
| 6.1.2.462 | 5/2020ЕИ-ОЗС1.2.462 | Книга 462. Корпус 3202. Материальный склад антикоррозийного цеха | |
| 6.1.2.463 | 5/2020ЕИ-ОЗС1.2.463 | Книга 463. Производственный корпус 3701 | |
| 6.1.2.464 | 5/2020ЕИ-ОЗС1.2.464 | Книга 464. Пожарное депо на 5 машин. Корпус 4311 | |
| 6.1.2.464а | 5/2020ЕИ-ОЗС1.2.464а | Книга 464а. Нежилое здание | |
| 6.1.2.465 | 5/2020ЕИ-ОЗС1.2.465 | Книга 465. Корпус 4311 А - одноэтажное, кирпичное здание | |
| 6.1.2.467 | 5/2020ЕИ-ОЗС1.2.467 | Книга 467. Корпус 5005 | |
| 6.1.2.471 | 5/2020ЕИ-ОЗС1.2.471 | Книга 471. Нежилое здание. Проходной пункт территория завода №1 | |
| 6.1.2.473 | 5/2020ЕИ-ОЗС1.2.473 | Книга 473. Градирня деревянная 2-х секционная (Корпус 051а, 051б) | |
| 6.1.2.478 | 5/2020ЕИ-ОЗС1.2.478 | Книга 478. Нежилое здание | |
| 6.1.2.479 | 5/2020ЕИ-ОЗС1.2.479 | Книга 479. Нежилое здание | |

| | |
|----------------|--------------|
| Инвар. № подл. | Взам. инв. № |
| | Подп. и дата |

| | | | | | | | |
|------|---------|------|-------|---------|------|------------------|------|
| Изм. | Кол.уч. | Лист | №док. | Подпись | Дата | 5/2020ЕИ-ОЗС1-СР | Лист |
| | | | | | | | 8 |

| | | | | | | | | | | | | | | |
|-----------|---------------------|--|--|--|--|------------------|--|--|--|--|--|------------------|--|--|
| | | | | | | | | | | | | | | |
| 6.1.2.480 | 5/2020ЕИ-ОЗС1.2.480 | Книга 480. Нежилое 1-этажное, кирпичное здание - Насосная станция осветленной воды | | | | | | | | | | | | |
| 6.1.2.481 | 5/2020ЕИ-ОЗС1.2.481 | Книга 481. Нежилое здание. Азотный газгольдер (Корпус 1605) | | | | | | | | | | | | |
| 6.1.2.482 | 5/2020ЕИ-ОЗС1.2.482 | Книга 482. Цистерна (Корпус 5035) | | | | | | | | | | | | |
| 6.1.2.483 | 5/2020ЕИ-ОЗС1.2.483 | Книга 483. Цистерна (Корпус 5044) | | | | Аннули- рован | | | | | | | | |
| 6.1.2.484 | 5/2020ЕИ-ОЗС1.2.484 | Книга 484. Корпус 3428 и инженерный коммуникации (бомбоубежище) | | | | | | | | | | | | |
| 6.1.2.485 | 5/2020ЕИ-ОЗС1.2.485 | Книга 485. Нежилое здание (Корпус 4019) | | | | Аннули- рован | | | | | | | | |
| 6.1.2.486 | 5/2020ЕИ-ОЗС1.2.486 | Книга 486. Резервуар очищенной воды (Корпус 3713) | | | | | | | | | | | | |
| 6.1.2.487 | 5/2020ЕИ-ОЗС1.2.487 | Книга 487. Корпус 2203 | | | | Аннули- рован | | | | | | | | |
| 6.1.2.488 | 5/2020ЕИ-ОЗС1.2.488 | Книга 488. Корпус 2702 | | | | | | | | | | | | |
| 6.1.2.489 | 5/2020ЕИ-ОЗС1.2.489 | Книга 489. Нежилое здание (Корпус 3501) | | | | Аннули- рован | | | | | | | | |
| 6.1.2.490 | 5/2020ЕИ-ОЗС1.2.490 | Книга 490. Нежилое здание (Корпус 3504) | | | | Аннули- рован | | | | | | | | |
| 6.1.2.491 | 5/2020ЕИ-ОЗС1.2.491 | Книга 491. Нежилое здание (Корпус 96) | | | | Аннули- рован | | | | | | | | |
| 6.1.2.492 | 5/2020ЕИ-ОЗС1.2.492 | Книга 492. Отделение приготовления реакционных смесей (Корпус 100) | | | | Аннули- рован | | | | | | | | |
| 6.1.2.494 | 5/2020ЕИ-ОЗС1.2.494 | Книга 494. Корпус 112 | | | | Аннули- рован | | | | | | | | |
| 6.1.2.495 | 5/2020ЕИ-ОЗС1.2.495 | Книга 495. Корпус ИТМ 3422 (бомбоубежище) | | | | | | | | | | | | |
| 6.1.2.496 | 5/2020ЕИ-ОЗС1.2.496 | Книга 496. Ресиверы (Корпус 5012) | | | | | | | | | | | | |
| 6.1.2.497 | 5/2020ЕИ-ОЗС1.2.497 | Книга 497. Ресиверы (Корпус 5015А) | | | | | | | | | | | | |
| 6.1.2.499 | 5/2020ЕИ-ОЗС1.2.499 | Книга 499. Корпус 1 | | | | | | | | | | | | |
| 6.1.2.500 | 5/2020ЕИ-ОЗС1.2.500 | Книга 500. Корпус 11 | | | | | | | | | | | | |
| 6.1.2.501 | 5/2020ЕИ-ОЗС1.2.501 | Книга 501. Корпус 72 | | | | | | | | | | | | |
| 6.1.2.502 | 5/2020ЕИ-ОЗС1.2.502 | Книга 502. Корпус 55 | | | | | | | | | | | | |
| 6.1.2.503 | 5/2020ЕИ-ОЗС1.2.503 | Книга 503. Фабрика-кухня (Корпус 4307) | | | | | | | | | | | | |
| 6.1.2.504 | 5/2020ЕИ-ОЗС1.2.504 | Книга 504. Корпус 5008 (факел) пр-во ЭХГ | | | | | | | | | | | | |
| 6.1.2.505 | 5/2020ЕИ-ОЗС1.2.505 | Книга 505. Ёмкость (Корпус 2712) | | | | | | | | | | | | |
| 6.1.2.506 | 5/2020ЕИ-ОЗС1.2.506 | Книга 506. Столовая № 19 (Корпус 4312) | | | | | | | | | | | | |
| 6.1.2.507 | 5/2020ЕИ-ОЗС1.2.507 | Книга 507. Корпус 127/1 | | | | | | | | | | | | |
| 6.1.2.508 | 5/2020ЕИ-ОЗС1.2.508 | Книга 508. Строения и сооружения КОС-1 | | | | | | | | | | | | |
| 6.1.2.509 | 5/2020ЕИ-ОЗС1.2.509 | Книга 509. Строения и сооружения КОС-2 | | | | | | | | | | | | |
| 6.1.2.512 | 5/2020ЕИ-ОЗС1.2.512 | Книга 512. Здание ОГМ | | | | Аннули- рован | | | | | | | | |
| 6.1.2.514 | 5/2020ЕИ-ОЗС1.2.514 | Книга 514. Станция нейтрализации | | | | | | | | | | | | |
| 6.1.2.515 | 5/2020ЕИ-ОЗС1.2.515 | Книга 515. Эстакады | | | | | | | | | | | | |
| 6.1.2.516 | 5/2020ЕИ-ОЗС1.2.516 | Книга 516. Автомобильные дороги | | | | | | | | | | | | |
| 6.1.2.517 | 5/2020ЕИ-ОЗС1.2.517 | Книга 517. Железнодорожные пути | | | | | | | | | | | | |
| 6.1.2.518 | 5/2020ЕИ-ОЗС1.2.518 | Книга 518. Бомбоубежище | | | | | | | | | | | | |
| Изм. | | | | | | Колуч. | | | | | | Лист | | |
| № док. | | | | | | Подпись | | | | | | Дата | | |
| | | | | | | | | | | | | 5/2020ЕИ-ОЗС1-СР | | |
| | | | | | | | | | | | | 9 | | |

| Обозначение | Наименование | Примечание |
|------------------------|---|------------|
| 5/2020ЕИ-ОЗС1-СР | Состав раздела | 4 |
| 5/2020ЕИ-ОЗС1.2.34-С | Содержание тома | 13 |
| 5/2020ЕИ-ОЗС1.2.34-ТЧ | Пояснительная записка | 14 |
| 5/2020ЕИ-ОЗС1.2.34-ТП | Текстовые приложения | |
| Приложение А | Материалы фотофиксации | 17 |
| Приложение Б | Выписка из ЕГРН | 28 |
| Приложение В | Объемы демонтажных работ | 31 |
| Приложение Г | Технический паспорт | 32 |
| Приложение Д | Заключение по обследованию технического состояния объекта | 45 |
| Приложение Е | Паспорт здания (сооружения) | 47 |
| 5/2020ЕИ-ОЗС1.2.34-Г | Графические приложения | |
| 5/2020ЕИ-ОЗС1.2.34-Г.1 | Фасады | 49 |
| 5/2020ЕИ-ОЗС1.2.34-Г.2 | Позэтажные планы | 50 |
| 5/2020ЕИ-ОЗС1.2.34-Г.3 | Схема расположения объекта | 51 |

| Инв. № подл. | Подп. и дата | Взам. инв. № | 5/2020ЕИ-ОЗС1.2.34-С | | | | | | Стадия | Лист | Листов |
|--------------|--------------|--------------|---------------------------------------|---------|----------|-------|---------|------|---------------------|------|--------|
| | | | Изм. | Кол.уч. | Лист | №док. | Подпись | Дата | | | |
| | | | Разраб. | | Шабалина | | 04.21 | И | 1 | 1 | |
| | | | Проверил | | Родик | | 04.21 | | | | |
| | | | ГИП | | Беспалов | | 04.21 | | | | |
| | | | Н.контр. | | Мозговая | | 04.21 | | | | |
| | | | Содержание тома 5/2020ЕИ-ОЗС1.2.34 | | | | | | ООО «Автодорпроект» | | |

1. ХАРАКТЕРИСТИКА ОБЪЕКТА ОБСЛЕДОВАНИЯ

Объемы работ:

Ведомость объемов работ представлена в таблице 1.

Таблица 1. Характеристика объекта

| Виды работ | Единица измерения | Объемы работ | Примечание |
|--|-------------------|--------------|--|
| Обмерные работы (категория сложности работ - 1) | | | |
| 1. Корпус 0803 склада каучука и мастерская ПН-2 | - | | Этажность: 1 этаж Высота здания: - Блок А – 7,0 м; - Блок Б – 4,0 м; - Блок В – 4,0 м. Строительный объем здания: 35337 м ³ . Категория сложности здания - 1. |

В рамках работы выполнено обследование здания. Существующие здания и сооружения, подлежащие обследованию, расположены на территории ООО "Усольехимпром" в г. Усолье-Сибирское Иркутской области.

Площадь участка в границах обследования составляет 2200 га.

Корпус 0803 склада каучука и мастерская ПН-2

Здание, введено в эксплуатацию в 1968 году. В настоящее время не эксплуатируется.

Общая длина здания в плане (Блок А) 109,67 м (оси 1-2). Ширина здания в осях А-Б – 43,41 м.

Общая длина здания в плане (Блок Б) 12,50 м. Ширина здания в осях А/1-А – 6,50 м.

Общая длина здания в плане (Блок В) 10,20 м (оси 2-3). Ширина здания в осях А-Б – 41,34 м.

Условия эксплуатации здания:

| | |
|--|---------------------------|
| Агрессивность среды | Неагрессивная |
| Температурно-влажностный режим помещения | Неотапливаемое |
| Водоотвод с кровли здания | Наружный неорганизованный |

5/2020ЕИ-ОЗС1.2.34-ТЧ

| | | | | | | | | | | | | | | | |
|-----------------------|-----------------------|--------|----------|--------|---------|--|--------|------|--------|---|---|---|---------------------|--|--|
| Взам. инв. № | | | | | | | | | | | | | | | |
| | 5/2020ЕИ-ОЗС1.2.34-ТЧ | | | | | | | | | | | | | | |
| Инв. № подл. | Изм. | Колуч. | Лист | № док. | Подпись | Дата | | | | | | | | | |
| | Разраб. | | Шабалина | | | 04.21 | | | | | | | | | |
| | Проверил | | Родик | | | 04.21 | | | | | | | | | |
| | ГИП | | Беспалов | | | 04.21 | | | | | | | | | |
| | Н.контр. | | Мозговая | | | 04.21 | | | | | | | | | |
| Пояснительная записка | | | | | | <table border="1"> <tr> <td>Стадия</td> <td>Лист</td> <td>Листов</td> </tr> <tr> <td>И</td> <td>1</td> <td>3</td> </tr> <tr> <td colspan="3" style="text-align: center;">ООО «Автодорпроект»</td> </tr> </table> | Стадия | Лист | Листов | И | 1 | 3 | ООО «Автодорпроект» | | |
| Стадия | Лист | Листов | | | | | | | | | | | | | |
| И | 1 | 3 | | | | | | | | | | | | | |
| ООО «Автодорпроект» | | | | | | | | | | | | | | | |

Геометрические характеристики:

Блок А

| | |
|---|--------------|
| Размеры здания в плане, м | 109,67х43,41 |
| Этажность | 1 |
| Высота до низа стропильных конструкций, м | 7,0 |

Блок Б

| | |
|---|------------|
| Размеры здания в плане, м | 12,50х6,50 |
| Этажность | 1 |
| Высота до низа стропильных конструкций, м | 4,0 |

Блок В

| | |
|---|-------------|
| Размеры здания в плане, м | 10,20х41,34 |
| Этажность | 1 |
| Высота до низа стропильных конструкций, м | 4,0 |

Строительные конструкции здания:

| | |
|------------------|--|
| Фундамент | Монолитный железобетонный |
| Каркас | Сборный железобетонный |
| Перекрытия | Сборные железобетонные ребристые плиты |
| Стены наружные | Кирпичные |
| Стены внутренние | |
| Кровля | Три слоя рубероида на битумной мастике |

2. РЕЗУЛЬТАТЫ ОБСЛЕДОВАНИЯ И ОЦЕНКА ТЕХНИЧЕСКОГО СОСТОЯНИЯ

Корпус 0803 склада каучука и мастерская ПН-2

Фундаменты. Имеются дефекты, приведшие к снижению несущей способности, функционирование конструкций и эксплуатация здания возможны либо при контроле технического состояния, либо при проведении необходимых мероприятий. Техническое состояние оценивается, как ограниченно-работоспособное.

Стены. Имеются дефекты, приведшие к снижению несущей способности, функционирование конструкций и эксплуатация здания возможны либо при контроле технического состояния, либо при проведении необходимых мероприятий. Техническое состояние оценивается, как ограниченно-работоспособное.

Кровля. Отслоение покрытия от основания, разрывы. Техническое состояние оценивается как аварийное.

| | |
|--------------|--|
| Взам. инв. № | |
| Подп. и дата | |
| Инв. № подл. | |

| | | | | | |
|------|---------|------|-------|---------|------|
| | | | | | |
| Изм. | Кол.уч. | Лист | №док. | Подпись | Дата |

5/2020ЕИ-ОЗС1.2.34-ТЧ

Лист

2

В здании присутствуют металлические конструкции, инженерные коммуникации – объем представлен в приложении В.

3. ВЫВОДЫ И РЕКОМЕНДАЦИИ

На основании проведенного визуального обследования Корпуса 0803 склада каучука и мастерская ПН-2 и прилегающей к нему территории, возможно сделать следующие выводы:

1. Техническое состояние строительных конструкций обследуемого здания отнесено к следующей категории: ограниченно-работоспособное.

Таким образом, в проектной документации на проведение демонтажных работ, можно сделать выводы и разработать рекомендации по безопасным методам производства работ.

2. План земельного участка, с нанесением границ и местоположением обследуемого здания, представлен на листе «Схема расположения объекта» (5/2020ЕИ-ОЗС1.2.34-Г.3) настоящего тома.

3. В результате обмерных работ посчитаны объемы демонтажных работ, которые приведены в Приложении В настоящего тома.

4. Общие представления об обследуемых зданиях и сооружениях отражены в Приложении А настоящего тома.

4. ЗАКЛЮЧЕНИЕ

На основании анализа результатов обследования проведение ремонтно-восстановительных работ здания нецелесообразно.

Здание дальнейшей эксплуатации не подлежит.

Использование строительных конструкций в других целях недопустимо.

| | | | | | | | | | |
|--------------|--------------|--------------|-----------------------|---------|------|--|--|--|------|
| Инв. № подл. | Подп. и дата | Взам. инв. № | | | | | | | Лист |
| | | | 5/2020ЕИ-ОЗС1.2.34-ТЧ | | | | | | |
| Изм. | Кол.уч. | Лист | №док. | Подпись | Дата | | | | |

ПРИЛОЖЕНИЕ А. МАТЕРИАЛЫ ФОТОФИКСАЦИИ

Общий вид обследуемых зданий и сооружений отражен в материалах фотофиксации



| | | |
|--------------|--------------|--------------|
| Инв. № подл. | Подп. и дата | Взам. инв. № |
| | | |

| | | | | | |
|------|---------|------|--------|---------|------|
| | | | | | |
| Изм. | Кол.уч. | Лист | № док. | Подпись | Дата |

5/2020ЕИ-ОЗС1.2.34-ТП

| |
|------|
| Лист |
| 1 |



| | | |
|--------------|--------------|--------------|
| Инв. № подл. | Подп. и дата | Взам. инв. № |
| | | |

| | | | | | |
|------|---------|------|--------|---------|------|
| | | | | | |
| Изм. | Кол.уч. | Лист | № док. | Подпись | Дата |

5/2020ЕИ-ОЗС1.2.34-ТП

Лист

2



| | | |
|--------------|--------------|--------------|
| Инв. № подл. | Подп. и дата | Взам. инв. № |
| | | |

| | | | | | |
|------|--------|------|--------|---------|------|
| | | | | | |
| Изм. | Кол.уч | Лист | № док. | Подпись | Дата |

5/2020ЕИ-ОЗС1.2.34-ТП

| |
|------|
| Лист |
| 3 |

ПОЭТАЖНЫЕ ФОТОГРАФИИ



1 этаж

| Инв. № подл. | Подп. и дата | Взам. инв. № | | | | | Лист |
|--------------|--------------|--------------|-------|---------|------|-----------------------|------|
| | | | | | | | 4 |
| Изм. | Кол.уч | Лист | №док. | Подпись | Дата | 5/2020ЕИ-ОЗС1.2.34-ТП | |



1 этаж

| | | |
|--------------|--------------|--------------|
| Инв. № подл. | Подп. и дата | Взам. инв. № |
| | | |

| | | | | | |
|------|--------|------|-------|---------|------|
| | | | | | |
| Изм. | Кол.уч | Лист | №док. | Подпись | Дата |

5/2020ЕИ-ОЗС1.2.34-ТП

Лист

5



1 этаж

| | | | | | | | |
|--------------|--------------|--------------|--------|---------|------|-----------------------|------|
| Инв. № подл. | Подп. и дата | Взам. инв. № | | | | | Лист |
| | | | | | | | |
| Изм. | Кол.уч | Лист | № док. | Подпись | Дата | 5/2020ЕИ-ОЗС1.2.34-ТП | |



1 этаж

| | | |
|--------------|--------------|--------------|
| Инв. № подл. | Подп. и дата | Взам. инв. № |
| | | |

| | | | | | |
|------|--------|------|--------|---------|------|
| | | | | | |
| Изм. | Кол.уч | Лист | № док. | Подпись | Дата |

5/2020ЕИ-ОЗС1.2.34-ТП

Лист

7



1 этаж

| | | |
|--------------|--------------|--------------|
| Инв. № подл. | Подп. и дата | Взам. инв. № |
| | | |

| | | | | | |
|------|--------|------|--------|---------|------|
| | | | | | |
| Изм. | Кол.уч | Лист | № док. | Подпись | Дата |

5/2020ЕИ-ОЗС1.2.34-ТП

Лист

8



1 этаж

| | | |
|--------------|--------------|--------------|
| Инв. № подл. | Подп. и дата | Взам. инв. № |
| | | |

| | | | | | |
|------|--------|------|--------|---------|------|
| | | | | | |
| Изм. | Кол.уч | Лист | № док. | Подпись | Дата |

5/2020ЕИ-ОЗС1.2.34-ТП

Лист

9



1 этаж

| | | |
|--------------|--------------|--------------|
| Инв. № подл. | Подп. и дата | Взам. инв. № |
| | | |

| | | | | | |
|------|--------|------|-------|---------|------|
| | | | | | |
| Изм. | Кол.уч | Лист | №док. | Подпись | Дата |

5/2020ЕИ-ОЗС1.2.34-ТП

Лист

10



| | | |
|--------------|--------------|--------------|
| Инв. № подл. | Подп. и дата | Взам. инв. № |
| | | |

| | | | | | |
|------|--------|------|-------|---------|------|
| | | | | | |
| Изм. | Кол.уч | Лист | №док. | Подпись | Дата |

5/2020ЕИ-ОЗС1.2.34-ТП

Лист

11

ПРИЛОЖЕНИЕ Б. ВЫПИСКА ИЗ ЕГРН

Управление Федеральной службы государственной регистрации, кадастра и картографии по Иркутской области
полное наименование органа регистрации прав

Выписка из Единого государственного реестра недвижимости об основных характеристиках и зарегистрированных правах на объект недвижимости

Сведения об основных характеристиках объекта недвижимости

В Единый государственный реестр недвижимости внесены следующие сведения:

Раздел 1 Лист 1

| Здание | |
|---|---|
| вид объекта недвижимости | |
| Лист №1 | Раздел 1 |
| Всего листов раздела 1: 1 | |
| Всего разделов: 3 | |
| Всего листов выписки: 3 | |
| 16 октября 2020г. | |
| Кадастровый номер: | 38:31:000003:356 |
| Номер кадастрового квартала: | 38:31:000003 |
| Дата присвоения кадастрового номера: | 23.08.2010 |
| Ранее присвоенный государственный учетный номер: | Инвентарный номер 25:436:001:001973480/0803; Инвентарный номер 5786; Кадастровый номер 38:31:000000:0:431; Условный номер 38:31:000003:0015:25:436:001:001973480/0803 |
| Адрес (местоположение): | Иркутская обл., г. Усолье-Сибирское, северо-западная часть города Усолье-Сибирское, территория производства химической продукции |
| Площадь, м2: | 4939,2 |
| Назначение: | Нежилое |
| Наименование: | Корпус 0803 склада каучука и мастерская ПН-2 |
| Количество этажей, в том числе подземных этажей: | 1, в том числе подземных 0 |
| Год ввода в эксплуатацию по завершении строительства: | данные отсутствуют |
| Год завершения строительства: | 1968 |
| Кадастровая стоимость, руб.: | 8222138,06 |
| Кадастровые номера иных объектов недвижимости, в пределах которых расположен объект недвижимости: | 38:31:000003:15 |
| Кадастровые номера помещений, машино-мест, расположенных в здании или сооружении: | данные отсутствуют |
| Виды разрешенного использования: | данные отсутствуют |
| Статус записи об объекте недвижимости: | Сведения об объекте недвижимости имеют статус "актуальные, ранее учтенные" |
| Особые отметки: | данные отсутствуют |
| Получатель выписки: | Торопкин Максим Викторович (представитель правообладателя), Правообладатель: МУНИЦИПАЛЬНОЕ ОБРАЗОВАНИЕ "ГОРОД УСОЛЬЕ-СИБИРСКОЕ" |

| | | |
|-------------------------------|---------|-------------------|
| полное наименование должности | подпись | инициалы, фамилия |
|-------------------------------|---------|-------------------|

М.П.

| | | | | | |
|------|---------|------|-------|---------|------|
| Изм. | Кол.уч. | Лист | №док. | Подпись | Дата |
| | | | | | |

| | | | | | | | |
|------|---------|------|-------|---------|------|-----------------------|------|
| Изм. | Кол.уч. | Лист | №док. | Подпись | Дата | 5/2020ЕИ-ОЗС1.2.34-ТП | Лист |
| | | | | | | | 1 |

Выписка из Единого государственного реестра недвижимости об основных характеристиках и зарегистрированных правах на объект недвижимости
Сведения о зарегистрированных правах

| | | | |
|--------------------------|----------|---------------------------|-------------------|
| Здание | | | |
| вид объекта недвижимости | | | |
| Лист №1 | Раздел 2 | Всего листов раздела 2: 1 | Всего разделов: 3 |
| 16 октября 2020г. | | | |
| Кадастровый номер: | | 38:31:000003:356 | |

| | | | |
|---|---|---------------------|---|
| 1 | Правообладатель (правообладатели): | 1.1 | Муниципальное образование "город Усолье-Сибирское" |
| 2 | Вид, номер и дата государственной регистрации права: | 2.1 | Собственность 38:31:000003:356-38/115/2020-18 16.10.2020 13:57:26 |
| 3 | Документы-основания | 3.1 | Акт о передаче нереализованного имущества должника ООО "Усольхимпром", Выдан 12.10.2020 |
| 4 | Ограничение прав и обременение объекта недвижимости: | не зарегистрировано | |
| 5 | Сведения о наличии решения об изъятии объекта недвижимости для государственных и муниципальных нужд: | данные отсутствуют | |
| 6 | Сведения об осуществлении государственной регистрации сделки, права, ограничения права без необходимого в силу закона согласия третьего лица, органа: | данные отсутствуют | |

| | | |
|-------------------------------|---------|-------------------|
| полное наименование должности | подпись | инициалы, фамилия |
|-------------------------------|---------|-------------------|

М.П.

| | | |
|---------------|--------------|--------------|
| Инва. № подл. | Подп. и дата | Взам. инв. № |
| | | |

| | | | | | |
|------|---------|------|-------|---------|------|
| | | | | | |
| Изм. | Кол.уч. | Лист | №док. | Подпись | Дата |

5/2020ЕИ-ОЗС1.2.34-ТП

Лист

2

Выписка из Единого государственного реестра недвижимости об основных характеристиках зарегистрированных правах на объект недвижимости
 Описание местоположения объекта недвижимости

| | | | |
|---|----------|---------------------------|-------------------|
| Здание | | | |
| вид объекта недвижимости | | | |
| Лист №1 | Раздел 4 | Всего листов раздела 4: 1 | Всего разделов: 3 |
| Всего листов выписки: 3 | | | |
| 16 октября 2020г. | | | |
| Кадастровый номер: | | 38:31:000003:356 | |
| Схема расположения объекта недвижимости (части объекта недвижимости) на земельном участке(ах) | | | |
| | | | |
| Масштаб 1:4000 | | Э пометке обозначения: | |

| | | |
|-------------------------------|---------|-------------------|
| ПОЛНОЕ НАИМЕНОВАНИЕ ДОЛЖНОСТИ | ПОДПИСЬ | ИНДИКАТОР, ФИЛИАЛ |
| | М.П. | |

| | | |
|--------------|--------------|--------------|
| Инв. № подл. | Подп. и дата | Взам. инв. № |
| | | |

| | | | | | | | |
|------|--------|------|-------|---------|------|-----------------------|------|
| Изм. | Кол.уч | Лист | №док. | Подпись | Дата | 5/2020ЕИ-ОЗС1.2.34-ТП | Лист |
| | | | | | | | 3 |

ПРИЛОЖЕНИЕ В. ОБЪЕМЫ ДЕМОНТАЖНЫХ РАБОТ

Объемы демонтажных работ посчитаны по результатам обмерных работ, проводимых в рамках обследования, и приведены в таблице 1.

Таблица 1 – Объемы строительных конструкций и материалов, подлежащих демонтажу

| № п/п | Наименование работ | Ед. изм. | Количество | Примечание | Формула расчета |
|---|--|-------------------|-------------|-------------------|---|
| Корпус 0803 склада каучука и мастерская ПН-2 | | | | | |
| 1 | Разборка железобетонных фундаментов с вывозом на площадку хранения/ переработки на расстояние до 10 км | м ³ /т | 593/1483 | | $((109,67+43,41) \times 2 + (12,5+6,50+6,5+2,2+10,2+41,34+10,2)) \times 1,5 = 593$ $593 \times 2,5 = 1483$ |
| 2 | Разборка надземной части без сохранения годных материалов: кирпичных зданий до 3-х этажей с вывозом на площадку хранения/ переработки на расстояние до 10 км | м ³ /т | 35337/16255 | | $109,67 \times 43,41 \times 7 = 33325$ $12,50 \times 6,50 \times 4 = 325$ $10,20 \times 41,34 \times 4 = 1687$ $33325 + 325 + 1687 = 35337$ $35337 \times 0,46 = 16255$ |
| 3 | Разборка стальных труб 60/3 с вывозом на вторчермет на расстояние до 10 км | п.м./т | 150/0,73 | 1 п.м. – 4,88 кг | $150 \times 0,00488 = 0,73$ |
| 4 | Разборка труб воздуховода из оцинкованной стали 600/0,7 мм с вывозом на вторчермет на расстояние до 10 км | п.м./т | 4/0,04 | 1 п.м. – 10,4 кг | $4 \times 0,01 = 0,04$ |
| 5 | Разборка металлического воздуховода прямоугольного 400x400/0,7 мм с вывозом на вторчермет на расстояние до 10 км | п.м./т | 12/0,13 | 1 п.м. – 11,26 кг | $12 \times 0,01126 = 0,13$ |
| 6 | Разборка металлического уголка 50x50x5 с вывозом на вторчермет на расстояние до 10 км | п.м./т | 50/0,19 | 1 п.м. – 3,77 кг | $50 \times 0,00377 = 0,19$ |

В таблице приведена ведомость объемов по демонтажу Корпуса 0803 склада каучука и мастерская ПН-2. Необходимость сноса или демонтажа тех, или иных, зданий и сооружений уточняется при разработке проектной документации.

| | | | | | |
|------|--------|------|--------|---------|------|
| Изм. | Кол.уч | Лист | № док. | Подпись | Дата |
| | | | | | |

| | | | | | | | |
|------|--------|------|--------|---------|------|-----------------------|------|
| Изм. | Кол.уч | Лист | № док. | Подпись | Дата | 5/2020ЕИ-ОЗС1.2.34-ТП | Лист |
| | | | | | | | 1 |

ПРИЛОЖЕНИЕ Г. ТЕХНИЧЕСКИЙ ПАСПОРТ

Кадастровый номер 38:31:000003:0015: 25:436: 001:001973480/0803

РОССИЙСКАЯ ФЕДЕРАЦИЯ
Государственный комитет РФ по строительству
и жилищно-коммунальному комплексу

УСОЛЬСКОЕ Бюро технической инвентаризации

ТЕХНИЧЕСКИЙ ПАСПОРТ

На здание Корпус 0803, склада каучука и мастерская ПН-2

Район Усольский

Город Усолье-Сибирское

Улица (пер.) северо-западная часть города Усолье-Сибирское,
территория производства химической продукции



| Инв. № подл. | Подп. и дата | Взам. инв. № | | | | | Лист |
|--------------|--------------|--------------|-------|---------|------|-----------------------|------|
| | | | | | | | |
| | | | | | | 5/2020ЕИ-ОЗС1.2.34-ТП | 1 |
| Изм. | Кол.уч. | Лист | №док. | Подпись | Дата | | |

РЕГИСТРАЦИЯ ПРАВА СОБСТВЕННОСТИ

(Реестровый № 140102:001:001973480/ 0803)

Собственность частная

| Дата записи | Полное наименование учреждения, предприятия или организации | Документы устанавливающие право собственности, с указанием кем, когда и за каким номером выданы | Долевое участие при общей собственности | Подпись лица свидетельствующего о правильности записи |
|--------------|---|--|---|---|
| 18.01.2002г. | Открытое Акционерное Общество «Усольехимпром» | План приватизации АООТ «Усольехимпром» утвержденный территориальным агентством 16.03.1993г. Акт оценки стоимости имущества Усольского п.о. Химпром на 01.07.1992г | полное | Чудова Л.В. |
| 31.03.2004г. | Общество с ограниченной ответственностью Инновационное Финансирование Строительства | Протокол №5/72-Л11 об итогах торгов по продаже имущества ОАО Усольехимпром от 29.09.2003г. Акт приема-передачи от 15.10.2003г., о чем в ЕГРП на недвижимое имущество и сделок с ним 22.12.2003г. сделана запись регистрации № 38-01/16-10/2003-819 | | Дуб Т.В. |

| | | |
|--------------|--------------|--------------|
| Инв. № подл. | Подп. и дата | Взам. инв. № |
| | | |

| | | | | | |
|------|---------|------|--------|---------|------|
| Изм. | Кол.уч. | Лист | № док. | Подпись | Дата |
| | | | | | |

5/2020ЕИ-ОЗС1.2.34-ТП

Лист

2

Кадастровый номер 38:31:000003:0015: 25:436: 001:001973480/0803

РОССИЙСКАЯ ФЕДЕРАЦИЯ
Государственный комитет РФ по строительству
и жилищно-коммунальному комплексу

УСОЛЬСКОЕ Бюро технической инвентаризации

ТЕХНИЧЕСКИЙ ПАСПОРТ

На здание Корпус 0803, склада каучука и мастерская ПН-2

Район Усольский

Город Усолье-Сибирское

Улица (пер.) северо-западная часть города Усолье-Сибирское,
территория производства химической продукции



| | | | | | |
|------|---------|------|--------|---------|------|
| Изм. | Кол.уч. | Лист | № док. | Подпись | Дата |
| | | | | | |

| | | | | | |
|------|---------|------|--------|---------|------|
| Изм. | Кол.уч. | Лист | № док. | Подпись | Дата |
| | | | | | |

5/2020ЕИ-ОЗС1.2.34-ТП

| |
|------|
| Лист |
| 3 |

РЕГИСТРАЦИЯ ПРАВА СОБСТВЕННОСТИ

(Реестровый № 140102:001:001973480/0803)

IV. Общие сведения

Назначение *производственное*
 Использование *по назначению*
 Количество мест (мощность)

а)
 б)
 в)
 г)

V. Исчисление площадей и объемов здания и его частей (подвалов, пристроек и т. п.)

| Литера по плану | Наименование здания и его частей | Формулы для подсчета площадей по наружному обмеру | Площадь (м ²) | Высота (м) | Объем (м ³) |
|-----------------|---|---|---------------------------|-------------|-------------------------|
| 1 | 2 | 3 | 4 | 5 | 6 |
| | <i>Корпус 0803</i> | <i>109,67 x 43,41</i> | <i>4760,77</i> | <i>7,0</i> | <i>33325</i> |
| | | <i>41,34 x 10,20</i> | <i>421,67</i> | <i>4,08</i> | <i>1720</i> |
| | | <i>12,49 x 6,44</i> | <i>80,44</i> | <i>3,91</i> | <i>315</i> |
| | <i>рашта</i> | <i>42,60 x 3,58</i> | <i>152,51</i> | | |
| | | <i>109,67 x 3,65</i> | <i>400,30</i> | | |
| | | <i>10,20 x 4,67</i> | <i>47,63</i> | | |
| | | <i>11,30 x 2,13</i> | <i>24,07</i> | | |
| | <i>Нежилое здание, отдельностоящее, одноэтажное, кирпичное, без подвала полностью благоустроенное</i> | | | | |

| | | |
|--------------|--------------|--------------|
| Инв. № подл. | Подп. и дата | Взам. инв. № |
| | | |

| | | | | | |
|------|---------|------|--------|---------|------|
| Изм. | Кол.уч. | Лист | № док. | Подпись | Дата |
| | | | | | |

5/2020ЕИ-ОЗС1.2.34-ТП

Лист

4

VI. Литера VI. Описание конструктивных элементов здания и определение износа
 Год постройки 1968 Число этажей 1
 Группа капитальности I Вид внутренней отделки простая

| № п/п | Наименование конструктивных элементов | Описание конструктивных элементов (материал, конструкция, отделка и прочее) | Техническое состояние (осадки, трещины, гниль и т. п.) | Удельный вес по таблице | | Изнас в % | % износа в стр. гр. 7х8 | Тех. изм. | |
|------------|---------------------------------------|---|--|-------------------------|---|-----------|-------------------------|-----------|-----------|
| | | | | 6 | 7 | | | износ в % | стро-енно |
| 1 | Фундаменты | моноконтинные железобетонные | мелкие трещины в чухале | 12 | 1 | 12 | 18 | 2,16 | |
| 2 | а. Стены и их наружная отделка | из красного кирпича | сколы, выбоины | 30 | 1 | 30 | 35 | 10,5 | |
| | б. Перегородки | из красного кирпича | | | | | | | |
| 3 | Чердачные | сборные железобетонные | мелкие трещины гасишито | 16 | 1 | 16 | 22 | 3,52 | |
| | Междуэтажные | | | | | | | | |
| | Надподвальные | | | | | | | | |
| 4 | Крыша | зона рубероида на битумной мастике | мелкие повреждения | 7 | 1 | 7 | 25 | 1,75 | |
| 5 | Полы | бетонные, из керамической плитки | выбоины, сколы | 10 | 1 | 10 | 28 | 2,8 | |
| 6 | Оконные | двойные створчатые остекленные | коррозия металла | 8 | 1 | 8 | 30 | 2,4 | |
| | Дверные | филенчатые, ворота металлические | гасишито | | | | | | |
| 7 | Внутренняя отделка | штукатурка - гасишито, обои, окраска, из керамической плитки | мелкие трещины, загрязнение цвета | 2 | 1 | 2 | 30 | 0,6 | |
| 8 | Отопление | + | повреждение эмалевого покрытия слоя гасишито | 13 | 1 | 13 | 30 | 3,9 | |
| | Водопровод | + | | | | | | | |
| | Канализация | + | | | | | | | |
| | Г. водоснабж. | + | | | | | | | |
| | Ванны | | | | | | | | |
| | Электроосвещ. | + | | | | | | | |
| | Радио | | | | | | | | |
| | Телефон | | | | | | | | |
| Вентиляция | + | | | | | | | | |
| Лифты | | | | | | | | | |
| 9 | Прочие работы | ремонт | выбоины гасишито | 2 | 1 | 2 | 28 | 0,56 | |

Итого: 100 × × ×
 Процент износа, приведенный к 100 по формуле $\frac{\text{процент износа (гр. 9)} \times 100}{\text{удельный вес (гр. 7)}} = \frac{28,19 \times 100}{100} = 28\%$

Взам. инв. №
 Подп. и дата
 Инв. № подл.

| | | | | | |
|------|---------|------|--------|---------|------|
| Изм. | Кол.уч. | Лист | № док. | Подпись | Дата |
|------|---------|------|--------|---------|------|

5/2020ЕИ-ОЗС1.2.34-ТП

Лист
5

VI. Описание конструктивных элементов здания и определение износа

VI. Литера Год постройки Число этажей
 Группа капитальности Вид внутренней отделки

| № п/п | Наименование конструктивных элементов | Описание конструктивных элементов (материал, конструкция, отделка и прочее) | Техническое состояние (осадки, трещины, гниль и т. п.) | Удельный вес по таблице | Полученный удельный вес в % | Удельный вес констр. эл. с поправ. | Износ в % | % износа в стр. гр. 7.8 | Тек. изм. | |
|--------|---------------------------------------|---|--|-------------------------|-----------------------------|------------------------------------|-----------|-------------------------|-----------|------------|
| | | | | | | | | | износ в % | эле-мен-та |
| 1 | 2 | 3 | 4 | 5 | 6 | 7 | 8 | 9 | 10 | 11 |
| 1 | Фундаменты | | | | | | | | | |
| 2 | а. Стены и их наружная отделка | | | | | | | | | |
| | б. Перегородки | | | | | | | | | |
| 3 | Перекрытия | Чердачные | | | | | | | | |
| | | Междуэтажные | | | | | | | | |
| | | Надподвальные | | | | | | | | |
| 4 | Крыша | | | | | | | | | |
| 5 | Полы | | | | | | | | | |
| 6 | Проемы | Оконные | | | | | | | | |
| | | Дверные | | | | | | | | |
| 7 | Внутренняя отделка | | | | | | | | | |
| 8 | Сам. и электротехнические устройства | Отопление | | | | | | | | |
| | | Водопровод | | | | | | | | |
| | | Канализация | | | | | | | | |
| | | Г. водоснабж. | | | | | | | | |
| | | Ванны | | | | | | | | |
| | | Электроосвещ. | | | | | | | | |
| | | Радио | | | | | | | | |
| | | Телефон | | | | | | | | |
| | | Вентиляция | | | | | | | | |
| Лифты | | | | | | | | | | |
| 9 | Прочие работы | | | | | | | | | |
| Итого: | | | | | 100 | × | | × | | × |

Проц. износа, приведенный к 100 по формуле $\frac{\text{процент износа (гр. 9)} \times 100}{\text{удельный вес (гр. 7)}}$ =

| | |
|--------------|--------------|
| Инв. № подл. | Взам. инв. № |
| | Подп. и дата |

| | | | | | |
|------|---------|------|--------|---------|------|
| Изм. | Кол.уч. | Лист | № док. | Подпись | Дата |
|------|---------|------|--------|---------|------|

5/2020ЕИ-ОЗС1.2.34-ТП

VII. Техническое описание пристроек и других частей здания

| Наименование конструктивных элементов | Литера | Удельн. вес по таблице | Поправки | Удельн. вес с поправ. | литера | Удельн. вес по таблице | Поправки | Удельн. вес с поправ. | литера | Удельн. вес по таблице | Поправки | Удельн. вес с поправ. |
|---------------------------------------|--------------|------------------------|----------|-----------------------|--------------|------------------------|----------|-----------------------|--------------|------------------------|----------|-----------------------|
| | | | | | | | | | | | | |
| Фундаменты | | | | | | | | | | | | |
| Стены и перегородки | | | | | | | | | | | | |
| Перекрытия | | | | | | | | | | | | |
| Крыша | | | | | | | | | | | | |
| Полы | | | | | | | | | | | | |
| Проемы | | | | | | | | | | | | |
| Отделочные работы | | | | | | | | | | | | |
| Электроосвещение | | | | | | | | | | | | |
| Прочие работы | | | | | | | | | | | | |
| Итого | | 100 | X | | | 100 | X | | | 100 | X | |

| Наименование конструктивных элементов | литера | Удельн. вес по таблице | Поправки | Удельн. вес с поправ. | литера | Удельн. вес по таблице | Поправки | Удельн. вес с поправ. | литера | Удельн. вес по таблице | Поправки | Удельн. вес с поправ. |
|---------------------------------------|--------------|------------------------|----------|-----------------------|--------------|------------------------|----------|-----------------------|--------------|------------------------|----------|-----------------------|
| | | | | | | | | | | | | |
| Фундаменты | | | | | | | | | | | | |
| Стены и перегородки | | | | | | | | | | | | |
| Перекрытия | | | | | | | | | | | | |
| Крыша | | | | | | | | | | | | |
| Полы | | | | | | | | | | | | |
| Проемы | | | | | | | | | | | | |
| Отделочные работы | | | | | | | | | | | | |
| Электроосвещение | | | | | | | | | | | | |
| Прочие работы | | | | | | | | | | | | |
| Итого | | 100 | X | | | 100 | X | | | 100 | X | |

VIII. Исчисление восстановительной стоимости здания и его частей

| Литера по плану | Наименование здания и его частей | № сборки | № таблицы | Измеритель | Стоимость измеритель по таблице | Удельн. вес | Поправки к стоимости коэффициенты | Стоимость измерителя с поправк. | Количество объем, м3 (площ., м²) | Восстан. стоимость в рублях | % износа | Действит. стоимость (в руб.) | | | | | |
|-----------------|----------------------------------|----------|-----------|------------|---------------------------------|-------------|-----------------------------------|---------------------------------|----------------------------------|-----------------------------|----------|------------------------------|--------------|-----------|---------|------|---------|
| | | | | | | | | | | | | | групп. разн. | состояние | коэф. | п-он | объем |
| 1 | 2 | 3 | 4 | 5 | 6 | 7 | 8 | 9 | 10 | 11 | 12 | 13 | 14 | 15 | 16 | 17 | 18 |
| | Корпусе 0803 | 18 | 1 | м³ | 12,9 | 100 | I | 1,04 | 4,09 | 4,43 | 9676 | | 144,05 | 35360 | 4987528 | 28 | 3591020 |

| | | |
|--------------|--------------|--------------|
| Инв. № подл. | Подп. и дата | Взам. инв. № |
| | | |

| | | | | | |
|------|---------|------|-------|---------|------|
| Изм. | Кол.уч. | Лист | №док. | Подпись | Дата |
| | | | | | |

5/2020ЕИ-ОЗС1.2.34-ТП

XI. Ограждения и сооружения (замошения) на участке

| Литера | Наименование ограждений и сооружений | Металлы, конструкции | Размеры | | | | № сооружения | № таблицы | Измеритель | Стоимость измерителя по таблице | Поправки на климат. район | Восстанов. стоимость в рублях | % износа | Действит. стоимость в рублях |
|--------|--------------------------------------|----------------------|----------|-----------|-----------|-------------------------|--------------|-----------|------------|---------------------------------|---------------------------|-------------------------------|----------|------------------------------|
| | | | длина, м | ширина, м | высота, м | Площадь, м ² | | | | | | | | |
| | | | | | | | | | | | | | | |
| | | | | | | | | | | | | | | |
| | | | | | | | | | | | | | | |
| | | | | | | | | | | | | | | |
| | | | | | | | | | | | | | | |
| | | | | | | | | | | | | | | |
| | | | | | | | | | | | | | | |

XII. Общая стоимость (в руб.)

| В ценах какого года | Основные строения | | Служебные постройки | | Сооружения | | Всего | |
|--|-------------------|----------------|---------------------|----------------|-------------------|----------------|-------------------|----------------|
| | восстановительная | действительная | восстановительная | действительная | восстановительная | действительная | восстановительная | действительная |
| 1996 | 4987528 | 3591020 | | | | | 4987528 | 3591020 |
| <p><i>действительная стоимость в ценах 1996 г. три миллиона пятьсот девяносто одна тысяча двадцать рублей.</i></p> | | | | | | | | |
| | | | | | | | | |
| | | | | | | | | |
| | | | | | | | | |
| | | | | | | | | |
| | | | | | | | | |
| | | | | | | | | |

« 18 » января 2002 г. Исполнил: *ФФ* - *Чудова Л. В.*
 « 18 » января 2002 г. Проверил: *Федведева Л. З.*
 « 18 » января 2002 г. Начальник бюро: *Марчук Н. Ф.*

XIII. Отметки о последующих обследованиях

| Дата обследования | г. | г. | г. |
|-------------------|----|----|----|
| | | | |
| Обследовал | | | |
| Проверил | | | |
| Начальник бюро | | | |

| | | |
|--------------|--------------|--------------|
| Инв. № подл. | Подп. и дата | Взам. инв. № |
| | | |

| | | | | | |
|------|---------|------|--------|---------|------|
| Изм. | Кол.уч. | Лист | № док. | Подпись | Дата |
| | | | | | |

5/2020ЕИ-ОЗС1.2.34-ТП

ЭКСПЛИКАЦИЯ
к поэтажному плану не жилого помещения (здания) расположенного в городе
Усолье-Сибирское по улице *территория ОАО "Усольский край"* Лит.

| 1 | 2 | 3 | 4 | 5 | 6 | Площадь по внутреннему обмеру в м ² | | | | 11 |
|-------------------------------|---------------------------------|-------------|-----------------------------|---|----------------|--|----------------------------|---|----|----------------|
| | | | | | | Промышленные Производства | | 9 | 10 | |
| Дата записи и литеры по плану | Этажи (начиная с 1-го и концам) | № помещения | Назначение частей помещения | Формула подсчета площади по внутреннему обмеру | Общая полезная | основная | Помощная (вспомогательная) | | | Общая полезная |
| | I | 1 | стальная пхп | $11,77 \times 6,07$ | 71,44 | 71,44 | | | | |
| | | 2 | стальная корпуса 5011 | $23,98 \times 8,87 - 1,53$ | 211,17 | 211,17 | | | | 3,58 |
| | | 3 | помещение корпуса 5011 | $1,05 \times 2,27$ | 2,38 | 2,38 | | | | 6,67 |
| | | 4 | " " | $4,37 \times 2,27$ | 9,92 | 9,92 | | | | " |
| | | 5 | склад пхп | $5,82 \times 3,22 - 0,09$ | 18,65 | 18,65 | | | | " |
| | | 6 | " " | $18,06 \times 11,98 - 0,89$ | 215,47 | 215,47 | | | | " |
| | | 7 | р.у | $2,80 \times 5,82 - 0,06$ | 16,24 | 16,24 | | | | " |
| | | 8 | склад корпуса 5011 | $5,93 \times 5,90 - 0,06$ | 34,93 | 34,93 | | | | " |
| | | 9 | " " | $2,68 \times 5,90 - 0,01$ | 15,80 | 15,80 | | | | " |
| | | 10 | " " | $8,90 \times 24,10 - 0,98$ | 213,51 | 213,51 | | | | " |
| | | 11 | склад емкостью | $42,60 \times 17,96 - 2,42$ | 762,68 | 762,68 | | | | " |
| | | 12 | склад пхп | $17,56 \times 42,60 - 2,43$ | 745,63 | 745,63 | | | | " |
| | | 13 | " " | $18,47 \times 42,60 - 2,88$ | 783,94 | 783,94 | | | | " |
| | | 14 | " " | $17,98 \times 42,60 - 2,65$ | 763,30 | 763,30 | | | | " |
| | | | отделение чека 1301: | | | | | | | |
| | | 15 | упаковка смолы | $17,60 \times 42,60 - 2,95$ | 746,81 | 746,81 | | | | |
| | | 16 | склад | $(8,68 \times 11,25) - (3,88 \times 4,07) - 0,15$ | 81,71 | 81,71 | | | | 6,67 |
| | | 17 | компрессорная | $3,92 \times 3,73 - 0,14$ | 14,48 | 14,14 | | | | 3,75 |
| | | 18 | " " | $5,46 \times 4,04 - 0,15$ | 21,91 | 21,91 | | | | " |
| | | 19 | помещение | $3,13 \times 3,88$ | 12,14 | 12,14 | | | | " |
| | | 20 | р.у | $6,62 \times 3,98 - 0,12$ | 26,23 | 26,23 | | | | " |
| | | 21 | коридор | $3,70 \times 1,92$ | 7,10 | | 7,10 | | | " |
| | | 22 | помещение | $7,45 \times 7,81 - 0,13$ | 58,05 | 58,05 | | | | " |
| | | 23 | венткамера | $7,81 \times 1,10$ | 8,59 | 8,59 | | | | " |

| | | |
|--------------|--------------|--------------|
| Инд. № подл. | Подп. и дата | Взам. инв. № |
| | | |

| | | | | | |
|------|--------|------|--------|---------|------|
| Изм. | Кол.уч | Лист | № док. | Подпись | Дата |
| | | | | | |

5/2020ЕИ-ОЗС1.2.34-ТП

7

ЭКСПЛИКАЦИЯ

к поэтажному плану не жилого помещения (здания) расположенного в городе

Усолье-Сибирское по улице территория ООО "Усольежидкром" Лист.

| 1 | 2 | 3 | 4 | 5 | 6 | Площадь по внутреннему обмеру в м ² | | | | 11 |
|-------------------------|---|----|----------------|---|----------------|--|----------------------------|----------------|----------------------------|------|
| | | | | | | Промышленные Производства | | | | |
| | | | | | | основная | Помощная (вспомогательная) | Общая полезная | Помощная (вспомогательная) | |
| | I | 24 | помещение | $2,52 \times 2,12 - 0,03$ | 5,31 | 5,31 | | | | |
| | | 25 | комната отдыха | $6,40 \times 3,38$ | 21,63 | 21,63 | | | | 3,75 |
| | | 26 | помещение | $2,15 \times 1,20$ | 2,58 | 2,58 | | | | " |
| | | 27 | коридор | $(2,35 \times 1,22) + (6,32 \times 1,72) - 0,1$ | 13,64 | | 13,64 | | | " |
| | | 28 | помещение | $2,38 \times 3,19$ | 7,59 | 7,59 | | | | " |
| | | 29 | " " | $2,37 \times 3,03$ | 7,18 | 7,18 | | | | " |
| | | 30 | туалет | $2,34 \times 2,12$ | 4,96 | | 4,96 | | | " |
| | | 31 | гараж | $3,90 \times 8,79 - 0,09$ | 34,19 | 34,19 | | | | " |
| Всего по зданию: | | | | | 4939,16 | 4913,46 | 25,70 | | | |

| | | |
|--------------|--------------|--------------|
| Инд. № подл. | Подп. и дата | Взам. инв. № |
| | | |

| | | | | | |
|------|--------|------|--------|---------|------|
| Изм. | Кол.уч | Лист | № док. | Подпись | Дата |
| | | | | | |

5/2020ЕИ-ОЗС1.2.34-ТП

Лист

11

ПРИЛОЖЕНИЕ Д. ЗАКЛЮЧЕНИЕ ПО ОБСЛЕДОВАНИЮ ТЕХНИЧЕСКОГО СОСТОЯНИЯ ОБЪЕКТА

Заключение по обследованию технического состояния объекта приведено в таблице 1.

Таблица 1 – Заключение по обследованию технического состояния объекта

| | | |
|-----|---|--|
| 1. | Адрес объекта | Иркутская обл., г. Усолье-Сибирское, северо-западная часть города Усолье-Сибирское, территория производства химической продукции |
| 2. | Время проведения обследования | 04.2021г. |
| 3. | Организация, проводившая обследование | ООО «Автодорпроект» |
| 4. | Статус объекта (памятник архитектуры, исторический памятник и т.д.) | - |
| 5. | Тип проекта объекта | н/уст |
| 6. | Проектная организация, проектировавшая объект | н/уст |
| 7. | Строительная организация, возводившая объект | н/уст |
| 8. | Год возведения объекта | 1968 |
| 9. | Год и характер выполнения последнего капитального ремонта или реконструкции | н/уст |
| 10. | Собственник объекта | МО «город Усолье-Сибирское» |
| 11. | Форма собственности объекта | Муниципальная |
| 12. | Конструктивный тип объекта | Каркасный |
| 13. | Число этажей | 1 |
| 14. | Установленная категория технического состояния объекта | Ограниченно-работоспособное |

Материалы, обосновывающие выбор категории технического состояния объекта:

- фотографии объекта – представлены в Приложении А данного тома;
- описание окружающей местности – представлено в Главе 1 тома 5/2020-ОЗС1.1;
- описание общего состояния объекта по визуальному обследованию с указанием его морального износа – представлено в Главе 2 пояснительной записки данного тома;
- описание конструкций объекта, их характеристик и состояния – представлено в Главе 1 пояснительной записки данного тома;
- чертежи конструкций объекта с деталями и обмерами – представлены в графической части данного тома;
- ведомость объемов демонтажных работ – представлена в Приложении В данного тома;
- схема объекта – представлена в графической части данного тома;
- планы обмеров и фасады – представлены в графической части данного тома;
- геологические и гидрогеологические условия участка – представлены в Главе 1 тома

| | | | | | | | | | |
|--------------|--------------|--------------|-----------------------|---------|------|--|--|--|------|
| Инв. № подл. | Подп. и дата | Взам. инв. № | 5/2020ЕИ-ОЗС1.2.34-ТП | | | | | | Лист |
| | | | | | | | | | 1 |
| Изм. | Кол.уч | Лист | №док. | Подпись | Дата | | | | |

5/2020-ОЗС1.1;

- фотографии повреждений фасадов и конструкций – представлены в Приложении А данного тома;

- задание на выполнение инженерного обследования зданий и сооружений – представлено в Приложении А Тома 5/2020-ОЗС1.1.

| | | | | | | | | |
|--------------|--------------|--------------|--------|---------|------|--|-----------------------|------|
| Инв. № подл. | Подп. и дата | Взам. инв. № | | | | | 5/2020ЕИ-ОЗС1.2.34-ТП | Лист |
| | | | | | | | | 2 |
| Изм. | Кол.уч. | Лист | Недок. | Подпись | Дата | | | |

ПРИЛОЖЕНИЕ Е. ПАСПОРТ ЗДАНИЯ (СООРУЖЕНИЯ)

Паспорт здания (сооружения) приведен в таблице 1.

Таблица 1 – Паспорт здания (сооружения)

| | | |
|-----|---|---|
| 1. | Адрес объекта | Иркутская обл., северо-западная часть г. Усолье-Сибирское в 1050-ти м с северо-восточной стороны от здания заводоуправления ОАО «Усольехимпром» |
| 2. | Время составления паспорта | апрель 2021г. |
| 3. | Организация, составившая паспорт | ООО «Автодорпроект» |
| 4. | Назначение объекта | Нежилое |
| 5. | Тип проекта объекта | н/уст |
| 6. | Число этажей объекта | 4 |
| 7. | Наименование собственника объекта | Бесхозное недвижимое имущество |
| 8. | Адрес собственника объекта | - |
| 9. | Степень ответственности объекта | 2 |
| 10. | Год ввода объекта в эксплуатацию | н/уст |
| 11. | Конструктивный тип объекта | Бескаркасный |
| 12. | Форма объекта в плане | Блок А, Б - прямоугольная |
| 13. | Схема объекта | См. графические приложения, Схема расположения объекта |
| 14. | Год разработки проекта объекта | 1968 |
| 15. | Наличие подвала, подземных этажей | - |
| 16. | Конфигурация объекта по высоте | Прямоугольная |
| 17. | Ранее осуществлявшиеся реконструкции и усиления | н/уст |
| 18. | Высота объекта | Блок А-16,00 м, Надстройка-3,00 м |
| 19. | Длина объекта | Блок А-38,00 м, Надстройка-8,00 м |
| 20. | Ширина объекта | Блок А-20,00 м, Блок Б-4,00 м |
| 21. | Строительный объем объекта | 35337 м ³ |
| 22. | Несущие конструкции | Сборные, железобетонные |
| 23. | Стены | Кирпичные |
| 24. | Каркас | - |
| 25. | Конструкция перекрытий | Железобетонные |
| 26. | Конструкция кровли | Рулонная |
| 27. | Несущие конструкции покрытия | Сборные железобетонные |
| 28. | Стеновые ограждения | Панели железобетонные |
| 29. | Перегородки | - |
| 30. | Фундаменты | Железобетонные |

| | | |
|--------------|--------------|--------------|
| Инд. № подл. | Подп. и дата | Взам. инв. № |
| | | |

| | | | | | |
|------|--------|------|-------|---------|------|
| Изм. | Кол.уч | Лист | №док. | Подпись | Дата |
| | | | | | |

5/2020ЕИ-ОЗС1.2.33-ТП

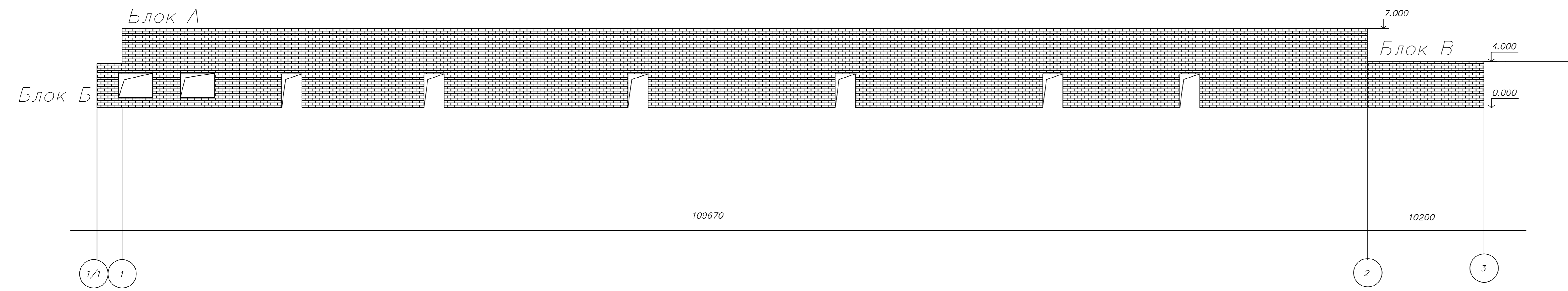
Лист

1

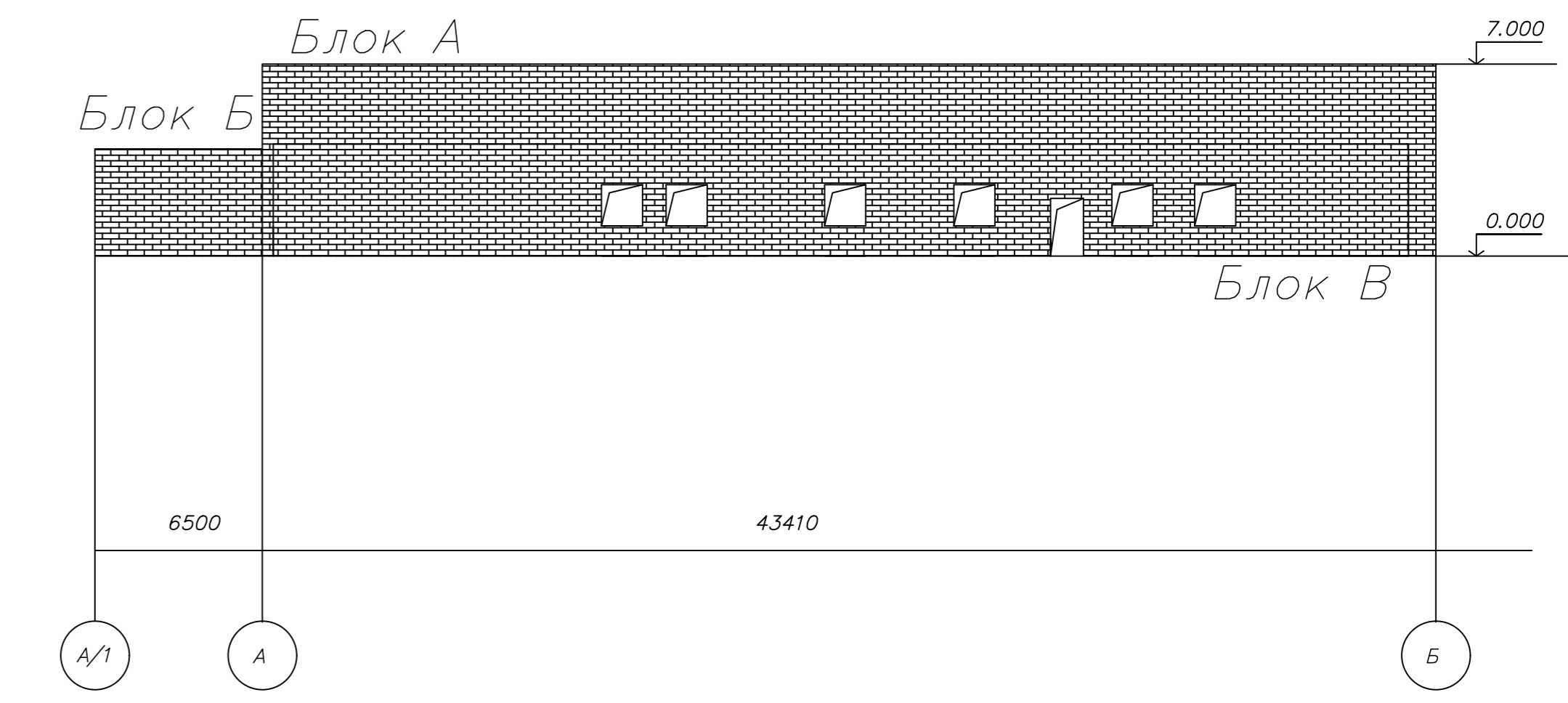
| | | |
|-----|--|-----------------------------|
| 31. | Категория технического состояния объекта | Ограниченно-работоспособное |
| 32. | Фотографии объекта | См. Приложение А |

| | | | | | | | | |
|--------------|--------------|--------------|------|---------|------|--------|-----------------------|---------|
| Инв. № подл. | Подп. и дата | Взам. инв. № | | | | | 5/2020ЕИ-ОЗС1.2.33-ТП | Лист |
| | | | | | | | | 2 |
| | | | Изм. | Кол.уч. | Лист | № док. | | Подпись |

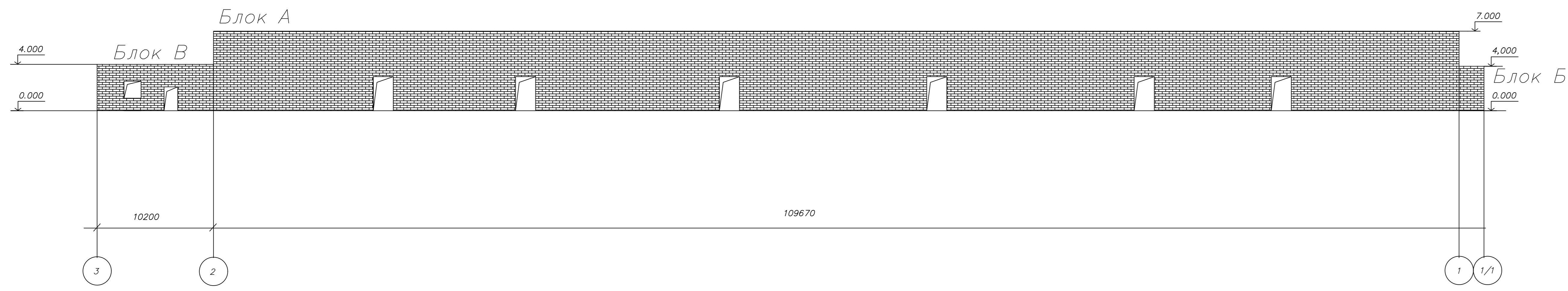
Фасад по оси 1/1-3



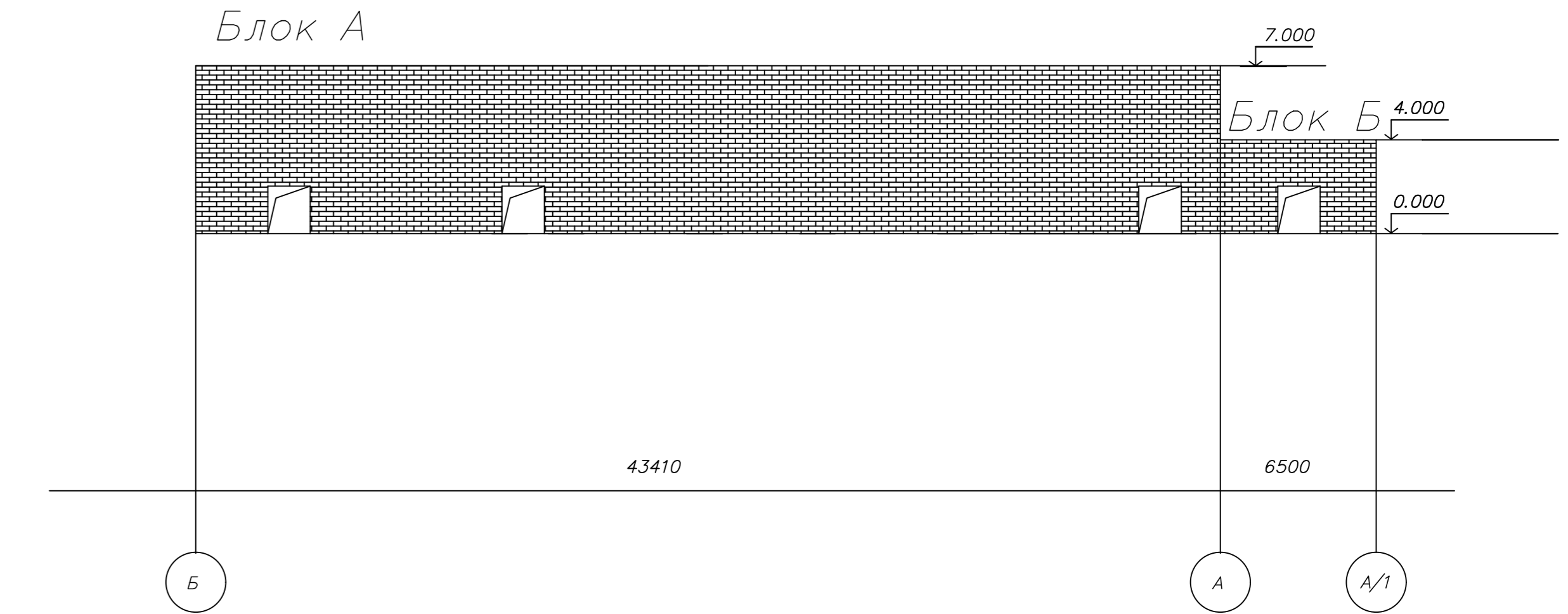
Фасад по оси А-Б



Фасад по оси 3-1



Фасад по оси Б-А

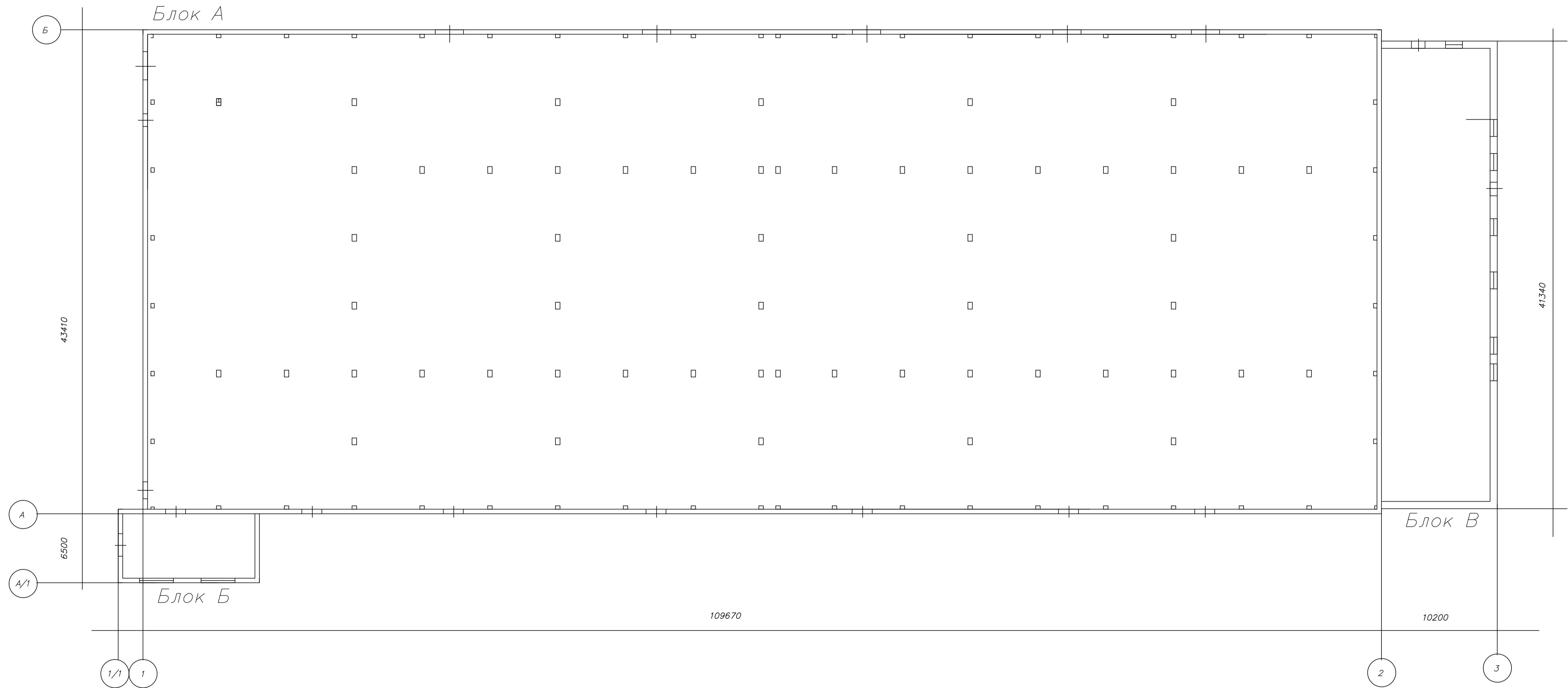


| Блоки | Размеры м | Площадь застройки кв.м | Объем куб.м | Материал стен |
|-------|----------------|------------------------|-------------|---------------|
| А | 109,67x43,41x7 | 4760,77 | 33325 | кирпичные |
| Б | 12,50x6,50x4 | 81,25 | 325 | кирпичные |
| В | 10,20x1,34x4,0 | 421,66 | 1687 | кирпичные |

| | | | | | | | | | |
|----------|---------|----------|--------|-------|---|---|---------------------|------|--------|
| | | | | | 5/2020ЕИ-ОЭС 1.2.34-Г.1 | | | | |
| | | | | | Выполнение работ по проектированию ликвидации накопленного вреда окружающей среде на территории городского округа г. Усолье-Сибирское Иркутской области. Этап 1 | | | | |
| Изм. | Кол. ч. | Лист | № док. | Подп. | Дата | Технический отчет по обследованию зданий и сооружений | Стация | Лист | Листов |
| Разработ | | Шабалина | | | 04.21 | | И | | 1 |
| Проверил | | Родик | | | 04.21 | | | | |
| ГИП | | Беспалов | | | 04.21 | | | | |
| И.контр. | | Мозговая | | | 04.21 | Фасад | ООО "Автомарпроект" | | |

Согласовано
Лист № подл.
Листов

План на отм. 0.000



Согласовано
Взам. инв. №
Лист № подл.
Лист № дата

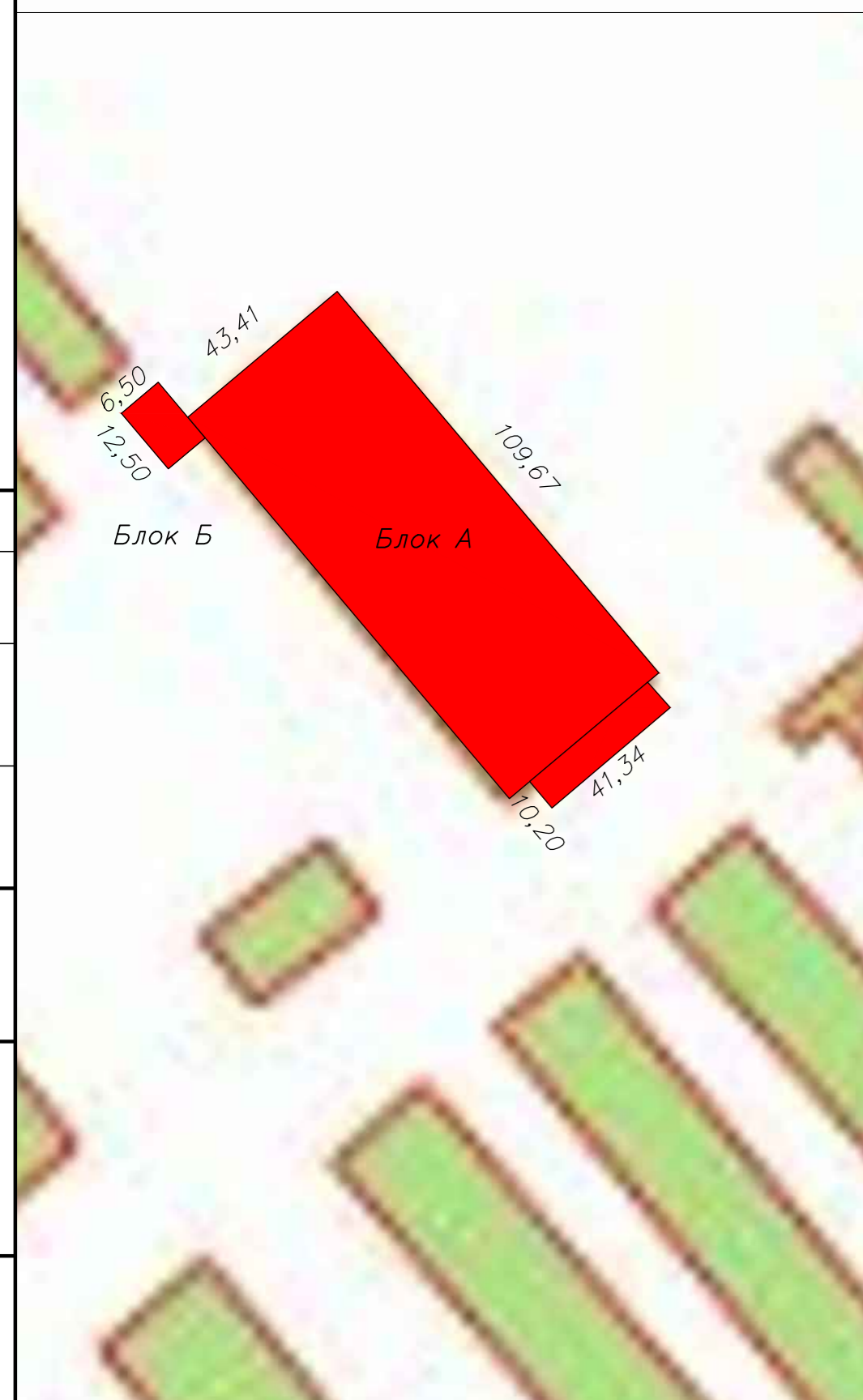
| Блоки | Размеры м | Площадь застройки кв.м | Объем куб.м | Материал стен |
|-------|---------------|------------------------|-------------|---------------|
| А | 109,67х3,41х7 | 4760,77 | 33325 | кирпичные |
| Б | 12,50х6,50х4 | 81,25 | 325 | кирпичные |
| В | 10,20х1,34х,0 | 421,66 | 1687 | кирпичные |

| | | | | | |
|---|---------|----------|--------|-------|---------------------|
| 5/2020ЕИ-03С 1.2.34-Г.2 | | | | | |
| Выполнение работ по проектированию ликвидации накопленного вреда окружающей среде на территории городского округа г. Усолье-Сибирское Иркутской области. Этап 1 | | | | | |
| Изм. | Кол. ф. | Лист | № док. | Подп. | Дата |
| Разраб. | | Шабакина | | | 04.21 |
| Проверил | | Родик | | | 04.21 |
| ГИП | | Беспалов | | | 04.21 |
| Н.контр. | | Мозговая | | | 04.21 |
| Технический отчет по обследованию зданий и сооружений | | | | | Стадия |
| И | | | | | Лист |
| 1 | | | | | Листов |
| Поэтажный план | | | | | 000 "Автоматпроект" |

Схема расположения объекта по адресу: Иркутская область, г. Усолье–Сибирское, северо–западная часть города Усолье–Сибирское, территория производства химической продукции



Укрупненный вид здания с размерами



38:31:000003

Условные обозначения:

■ Объект обследования

:643 Кадастровый номер объекта

| 5/2020ЕИ-ОЗС1.2.34-Г.Э | | | | | |
|---|----------|----------|--------|---------------------|-------|
| Выполнение работ по проектированию ликвидации накопленного вреда окружающей среде на территории городского округа г. Усолье–Сибирское Иркутской области. Этап 1 | | | | | |
| Изм. | Кол. уч. | Лист | № док. | Подп. | Дата |
| Разраб. | | Шабалина | | | 04.21 |
| Проверил | | Родик | | | 04.21 |
| ГИП | | Беспалов | | | 04.21 |
| Н.контр. | | Мозговая | | | 04.21 |
| Технический отчёт по обследованию зданий и сооружений | | | | Стадия | Лист |
| | | | | И | 1 |
| Схема расположения объекта | | | | ООО "Автодорпроект" | |

Согласовано

Взам. инв. №

Подп. и дата

Инв. № подл.