



Член Саморегулируемой организации «СОЮЗАТОМГЕО»

Заказчик – Федеральное государственное казенное учреждение
«Дирекция по организации работ по ликвидации накопленного вреда окружающей среде, а также
по обеспечению безопасности гидротехнических сооружений полигона
«Красный Бор»

Выполнение работ по проектированию ликвидации
накопленного вреда окружающей среде на территории
городского округа г. Усолье-Сибирское Иркутской области
Этап 1

ОТЧЕТНАЯ ДОКУМЕНТАЦИЯ ПО ИНЖЕНЕРНЫМ ИЗЫСКАНИЯМ

**Технический отчёт
по результатам обследования зданий и сооружений**

Часть 2. Здания и сооружения

Книга 2. Здание заводоуправления ПК-13;3-5

5/2020ЕИ-ОЗС1.2.2

Том 6.1.2.2

Изм.	№ док.	Подп.	Дата
1	06-22		06.22
2	33-23		08.23



Член Саморегулируемой организации «СОЮЗАТОМГЕО»

Заказчик – Федеральное государственное казенное учреждение
«Дирекция по организации работ по ликвидации накопленного вреда окружающей
среде, а также по обеспечению безопасности гидротехнических сооружений полигона
«Красный Бор»

Выполнение работ по проектированию ликвидации
накопленного вреда окружающей среде на территории
городского округа г. Усолье-Сибирское Иркутской области
Этап 1

ОТЧЕТНАЯ ДОКУМЕНТАЦИЯ ПО ИНЖЕНЕРНЫМ ИЗЫСКАНИЯМ

Технический отчёт
по результатам обследования зданий и сооружений

Часть 2. Здания и сооружения

Книга 2. Здание заводоуправления ПК-13;3-5

5/2020ЕИ-ОЗС1.2.2

Том 6.1.2.2

Генеральный директор

М.С. Погодин

Главный инженер проекта

. .

Изм.	№ док.	Подп.	Дата
1	06-22		06.22
2	33-23		08.23

ОБЩЕСТВО С ОГРАНИЧЕННОЙ ОТВЕТСТВЕННОСТЬЮ «АВТОДОРПРОЕКТ»

Регистрационный № 201015/970 от 20.10.2015 г. в реестре членов саморегулируемой
организации АС «Национальный альянс изыскателей «ГеоЦентр»

Заказчик – ФГКУ «Дирекция по ликвидации НВОС и ОБ ГТС полигона «Красный Бор»

Выполнение работ по проектированию ликвидации
накопленного вреда окружающей среде на территории
городского округа г. Усолье-Сибирское
Иркутской области
Этап 1

ОТЧЕТНАЯ ДОКУМЕНТАЦИЯ ПО ИНЖЕНЕРНЫМ ИЗЫСКАНИЯМ

Раздел 6. Технический отчёт по
обследованию зданий и сооружений

Подраздел 1. Здания и сооружения

Часть 2. Графическая часть

Книга 2. Здание заводоуправления ПК-13;3-5

5/2020ЕИ-ОЗС1.2.2

Том 6.1.2.2

Генеральный директор

Д.В. Рубцов

Главный инженер проекта

В.С. Беспалов

Идентификационный номер НОПРИЗ П-058812

Изм.	№ док.	Подп.	Дата
1	06-22		06.22
2	33-23		08.23

Красноярск, 2021

Список исполнителей

от ООО «Автодорпроект»

Ф.И.О.	Должность	Подпись	Дата
Шабалина В.А.	Инженер		04.2021
Родик А.В.	Инженер		04.2021
Сутова Д.А.	Инженер		04.2021
Толмачева Т.Ф.	Инженер		04.2021

Инв. № подл.	Подп. и дата	Взам. инв. №						
Изм.	Кол.уч	Лист	№ док.	Подпись	Дата	5/2020ЕИ-ОЗС		Лист
								1

СОСТАВ ОТЧЁТНОЙ ДОКУМЕНТАЦИИ ПО ИНЖЕНЕРНЫМ ИЗЫСКАНИЯМ

по объекту:

Выполнение работ по проектированию ликвидации накопленного
вреда окружающей среде на территории городского округа
г. Усолье-Сибирское Иркутской области
Этап 1

№ тома	Обозначение	Наименование	Примечание
1	5/2020ЕИ-ИГДИ	Раздел 1. Технический отчёт по инженерно-геодезическим изысканиям	ООО «Автодорпроект»
2.1	5/2020ЕИ-ИГИ1	Раздел 2. Технический отчёт по инженерно-геологическим изысканиям Подраздел 1. Инженерно-геологические изыскания	ООО «Автодорпроект»
2.2.1	5/2020ЕИ-ИГИ2.1	Раздел 2. Технический отчёт по инженерно-геологическим изысканиям Подраздел 2. Гидрогеологические исследования Часть 1. Общая пояснительная записка	ООО «Автодорпроект»
2.2.2	5/2020ЕИ-ИГИ2.2	Раздел 2. Технический отчёт по инженерно-геологическим изысканиям Подраздел 2. Гидрогеологические исследования Часть 2. Гидрогеологическое моделирование	ООО «ГеоТехПроект»
2.3	5/2020ЕИ-ИГИЗ	Раздел 2. Технический отчёт по инженерно-геологическим изысканиям Подраздел 3. Инженерно-геофизические исследования	ООО «Автодорпроект»
2.4	5/2020ЕИ-ИГИ4	Раздел 2. Технический отчёт по инженерно-геологическим изысканиям Подраздел 4. Сейсмическое микрорайонирование	ООО «Автодорпроект»
3	5/2020ЕИ-ИГМИ	Раздел 3. Технический отчёт по инженерно-гидрометеорологическим изысканиям	ООО «Автодорпроект»
4	5/2020ЕИ-ИЭИ	Раздел 4. Технический отчёт по инженерно-экологическим изысканиям	ООО «ГеоТехПроект»
5	5/2020ЕИ-ИГТИ	Раздел 5. Технический отчёт по инженерно-геотехническим изысканиям	не разрабатывается
6.1	5/2020ЕИ-ОЗС1	Раздел 6. Технический отчёт по обследованию зданий и сооружений Подраздел 1. Здания и сооружения	ООО «Автодорпроект», ФГУП «ФЭО»
6.2	5/2020ЕИ-ОЗС2	Раздел 6. Технический отчёт по обследованию зданий и сооружений Подраздел 2. Подземные коммуникации	ООО «ГеоТехПроект»
6.3	5/2020ЕИ-ОЗС3	Раздел 6. Технический отчёт по обследованию зданий и сооружений Подраздел 3. Шламонакопитель	ООО «ГеоТехПроект»

Инв. № подл.	Подп. и дата	Взам. инв. №	5/2020ЕИ-ИИ-СД						Состав отчетной документации по инженерным изысканиям	Стадия	Лист	Листов
			1	-	Изм.	33-23		08.23				
			Изм.	Кол.уч.	Лист	№док.	Подпись	Дата				
			ГИП.		Беспалов			04.21	ООО «Автодорпроект»	П		1
			Гл. спец.		Логинова			04.21				

Номер тома	Обозначение	Наименование	Примечание
1	2	3	4
Технический отчёт по обследованию зданий и сооружений			
Часть 2. Здания и сооружения			
6.1.1	5/2020ЕИ-ОЗС1.1	Часть 1. Текстовая часть Общая пояснительная записка	Изм.3
6.1.2	5/2020ЕИ-ОЗС1.2	Часть 2. Графическая часть	
6.1.2.1	5/2020ЕИ-ОЗС1.2.1	Книга 1. Корпус ПК-4 склад углеродистых материалов	Изм.2
6.1.2.2	5/2020ЕИ-ОЗС1.2.2	Книга 2. Здание заводоуправления ПК-13;3-5	Изм.2
6.1.2.4	5/2020ЕИ-ОЗС1.2.4	Книга 4. Корпус ПК-15	Изм.2
6.1.2.5	5/2020ЕИ-ОЗС1.2.5	Книга 5. Нежилое здание (Корпус 158)	Изм.2
6.1.2.6	5/2020ЕИ-ОЗС1.2.6	Книга 6. Корпус 1606 пр-во холода	Изм.2
6.1.2.8	5/2020ЕИ-ОЗС1.2.8	Книга 8. Станция сбора и перекачки конденсата (Корпус 3705)	Изм.2
6.1.2.8a	5/2020ЕИ-ОЗС1.2.8a	Книга 8a. Нежилое здание (Корпус 5043)	Изм.2
6.1.2.8б	5/2020ЕИ-ОЗС1.2.8б	Книга 8б. Нежилое здание	Изм.2
6.1.2.10	5/2020ЕИ-ОЗС1.2.10	Книга 10. Кирпичная труба	Изм.2
6.1.2.11	5/2020ЕИ-ОЗС1.2.11	Книга 11. Нежилое здание (Здание 11)	Изм.2
6.1.2.13	5/2020ЕИ-ОЗС1.2.13	Книга 13. Корпус 3707. Эл/подстанция ТП-9-здание 1-этажное кирпичное	Изм.2
6.1.2.14	5/2020ЕИ-ОЗС1.2.14	Книга 14. Корпус ПК-5	Изм.2
6.1.2.15	5/2020ЕИ-ОЗС1.2.15	Книга 15. Здание приемных бункеров Корпус ПК-1А кирпичное	Изм.2
6.1.2.17	5/2020ЕИ-ОЗС1.2.17	Книга 17. Склад сырья и подготовки шихты ПК-1	Изм.2
6.1.2.17a	5/2020ЕИ-ОЗС1.2.17a	Книга 17a. Нежилое здание	Изм.2
6.1.2.18	5/2020ЕИ-ОЗС1.2.18	Книга 18. Корпус ПМХ-6	Изм.2
6.1.2.19	5/2020ЕИ-ОЗС1.2.19	Книга 19. Корпус ПХ-1 получение трихлорэтилена	Изм.2
6.1.2.19a	5/2020ЕИ-ОЗС1.2.19a	Книга 19a. Нежилое здание	Изм.2
6.1.2.20	5/2020ЕИ-ОЗС1.2.20	Книга 20. Корпус 0702	Изм.2
6.1.2.21	5/2020ЕИ-ОЗС1.2.21	Книга 21. Корпус 1606А	Изм.2
6.1.2.22	5/2020ЕИ-ОЗС1.2.22	Книга 22. Промышленная установка производства тетрахлорэт. ПМ-1А	Изм.2
6.1.2.22.1	5/2020ЕИ-ОЗС1.2.22.1	Книга 22.1 Фундаменты Ф1, Ф2, Ф3	Изм.1 (нов.)
6.1.2.24	5/2020ЕИ-ОЗС1.2.24	Книга 24. Корпус ПА-1	Изм.2
6.1.2.25	5/2020ЕИ-ОЗС1.2.25	Книга 25. Корпус ПА-4	Изм.2
6.1.2.26	5/2020ЕИ-ОЗС1.2.26	Книга 26. Корпус ПА-2-1	Изм.2
6.1.2.27	5/2020ЕИ-ОЗС1.2.27	Книга 27. Корпус 5045 Трансформ. Подстанция пр. ЭХГ	Изм.2
6.1.2.28	5/2020ЕИ-ОЗС1.2.28	Книга 28. Корпус ПК 4-6	Изм.2

Инв. № подл.	Взам. инв. №	Подп. и дата										
6.1.2.22.1		5/2020ЕИ-ОЗС1.2.22.1				Книга 22.1 Фундаменты Ф1, Ф2, Ф3		Изм.1 (нов.)				
6.1.2.24		5/2020ЕИ-ОЗС1.2.24				Книга 24. Корпус ПА-1		Изм.2				
6.1.2.25		5/2020ЕИ-ОЗС1.2.25				Книга 25. Корпус ПА-4		Изм.2				
6.1.2.26		5/2020ЕИ-ОЗС1.2.26				Книга 26. Корпус ПА-2-1		Изм.2				
6.1.2.27		5/2020ЕИ-ОЗС1.2.27				Книга 27. Корпус 5045 Трансформ. Подстанция пр. ЭХГ		Изм.2				
6.1.2.28		5/2020ЕИ-ОЗС1.2.28				Книга 28. Корпус ПК 4-6		Изм.2				
2		-		Зам.		33-23				08.23		
Изм.		Кол.уч.		Лист		№док.		Подпись		Дата		
Разраб.		Башмакова				08.23		Состав раздела 5/2020ЕИ-ОЗС1		Стадия		
Пров.		Башмакова				08.23				Лист		
										Листов		
Н.контр.		Голубев				08.23				П		
										1		
										10		
											ФГУП «ФЭО»	

Инв. № подл.	Подп. и дата	Взам. инв. №							Лист
			5/2020ЕИ-ОЗС1-СР						
Изм.	Кол.уч.	Лист	№док.	Подпись	Дата				
2	-	Зам.	33-23		08.23				
6.1.2.58			5/2020ЕИ-ОЗС1.2.58			Книга 58. Корпус 1608 Ремонтно-механический			Изм.2
6.1.2.60			5/2020ЕИ-ОЗС1.2.60			Книга 60. Известковое хозяйство корпуса 3005, 3005А, 3005 ВБГД (Корпус 3005)			Изм.2
6.1.2.61			5/2020ЕИ-ОЗС1.2.61			Книга 61. Известковое хозяйство корпуса 3005, 3005А, 3005 ВБГД (Корпус 3005А)			Изм.2
6.1.2.63			5/2020ЕИ-ОЗС1.2.63			Книга 63. Известковое хозяйство корпуса 3005, 3005А, 3005 ВБГД (Корпус 3005Г)			Изм.2
6.1.2.64			5/2020ЕИ-ОЗС1.2.64			Книга 64. Трансформаторно-масляное хозяйство корпус 3605			Изм.2
6.1.2.65			5/2020ЕИ-ОЗС1.2.65			Книга 65. Отделение очистки газов и насосная горячих вод (Корпус 051)			Изм.2
6.1.2.65.1			5/2020ЕИ-ОЗС1.2.65.1			Книга 65.1. Подземная камера			Изм.1(нов.)

Инв. № подл.	Подп. и дата	Взам. инв. №									
6.1.2.66	5/2020ЕИ-ОЗС1.2.66	Книга 66. Корпус 2801А – Склад готовой продукции				Изм.2					
6.1.2.69	5/2020ЕИ-ОЗС1.2.69	Книга 69. Корпус ПК-12				Изм.2					
6.1.2.70	5/2020ЕИ-ОЗС1.2.70	Книга 70. Ремонтно-механический цех				Изм.2					
6.1.2.71	5/2020ЕИ-ОЗС1.2.71	Книга 71. Корпус ПК 8-9				Изм.2					
6.1.2.73	5/2020ЕИ-ОЗС1.2.73	Книга 73. Корпус 5021 производства ЭХГ				Изм.2					
6.1.2.74	5/2020ЕИ-ОЗС1.2.74	Книга 74. Корпус 5034				Изм.2					
6.1.2.77	5/2020ЕИ-ОЗС1.2.77	Книга 77. Корпус 5018 производство ЭХГ				Изм.2					
6.1.2.78	5/2020ЕИ-ОЗС1.2.78	Книга 78. Нежилое 4-этажное, крупнопанельное здание - Корпус 5020. Производство ЭХГ				Изм.2					
6.1.2.79	5/2020ЕИ-ОЗС1.2.79	Книга 79. Нежилое здание (Корпус 5025)				Изм.2					
6.1.2.85	5/2020ЕИ-ОЗС1.2.85	Книга 85. Нежилое здание				Изм.2					
6.1.2.85.1	5/2020ЕИ-ОЗС1.2.85.1	Книга 85.1.Камера ж/б заглубленная				Изм.1 (нов.)					
6.1.2.86	5/2020ЕИ-ОЗС1.2.86	Книга 86. Корпус 50				Изм.2					
6.1.2.88	5/2020ЕИ-ОЗС1.2.88	Книга 88. Корпус 5001 производство ЭХГ				Изм.2					
6.1.2.88.1	5/2020ЕИ-ОЗС1.2.88.1	Книга 88.1. Ложементы РСГ				Изм.1 (нов.)					
6.1.2.89	5/2020ЕИ-ОЗС1.2.89	Книга 89. Корпус 5006 производства ЭХГ - здание КИПиА				Изм.2					
6.1.2.90	5/2020ЕИ-ОЗС1.2.90	Книга 90. Корпус 5002				Изм.2					
6.1.2.91	5/2020ЕИ-ОЗС1.2.91	Книга 91. Корпус 5004 (содовое хозяйство) производство ЭПХГ				Изм.2					
6.1.2.91a	5/2020ЕИ-ОЗС1.2.91a	Книга 91a. Нежилое здание (Емкостной парк)				Изм.2					
6.1.2.91a.1	5/2020ЕИ-ОЗС1.2.91a.1	Книга 91a.1. Бункер подземно-надземный ж/б, каре парка				Изм.1 (нов.)					
6.1.2.92	5/2020ЕИ-ОЗС1.2.92	Книга 92. Корпус 5019				Изм.2					
6.1.2.93	5/2020ЕИ-ОЗС1.2.93	Книга 93. Производственное (Корпус 5003)				Изм.2					
6.1.2.94	5/2020ЕИ-ОЗС1.2.94	Книга 94. Корпус 5009-09А				Изм.2					
6.1.2.95	5/2020ЕИ-ОЗС1.2.95	Книга 95. Корпус 5010-10А				Изм.2					
6.1.2.96	5/2020ЕИ-ОЗС1.2.96	Книга 96. Поддон с цистернами				Изм.2					
6.1.2.97	5/2020ЕИ-ОЗС1.2.97	Книга 97. Поддон из монол. железобетона К.5009-09А - сооружение, состоящее из железобетонной площадки с железобетонными стенами высотой 1,6 м, площадью 2537,10 кв.м.				Изм.2					
6.1.2.100	5/2020ЕИ-ОЗС1.2.100	Книга 100. Корпус 5020А, производство ЭХГ				Изм.2					
6.1.2.102	5/2020ЕИ-ОЗС1.2.102	Книга 102. Корпус 5016 производства ЭХГ				Изм.2					
6.1.2.103	5/2020ЕИ-ОЗС1.2.103	Книга 103. Сооружение (Корпус 5016)				Изм.2					
6.1.2.104	5/2020ЕИ-ОЗС1.2.104	Книга 104. Корпус 3701a				Изм.2					
6.1.2.105	5/2020ЕИ-ОЗС1.2.105	Книга 105. Корпус 3724А				Изм.2					
6.1.2.105.1	5/2020ЕИ-ОЗС1.2.105.1	Книга 105.1. Сливоналивная эстакада ж/б				Изм.1 (нов.)					
6.1.2.106	5/2020ЕИ-ОЗС1.2.106	Книга 106. Корпус 5027				Изм.2					
6.1.2.107	5/2020ЕИ-ОЗС1.2.107	Книга 107. Металлическая емкость, сооружение 3701				Изм.2					
6.1.2.108	5/2020ЕИ-ОЗС1.2.108	Книга 108. Металлическая емкость, сооружение 3701				Изм.2					
6.1.2.109	5/2020ЕИ-ОЗС1.2.109	Книга 109. Сооружение				Изм.2					
6.1.2.109б	5/2020ЕИ-ОЗС1.2.109б	Книга 109б. Трансформаторная подстанция (Корпус 109б)				Изм.1 (нов.)					
6.1.2.110	5/2020ЕИ-ОЗС1.2.110	Книга 110. Сооружение				Изм.2					
6.1.2.111	5/2020ЕИ-ОЗС1.2.111	Книга 111. Сооружение (Корпус 4027А)				Изм.2					
6.1.2.111a	5/2020ЕИ-ОЗС1.2.111a	Книга 111a. Нежилое здание (Корпус 3702)				Изм.1					
Инв. № подл.	Подп. и дата	Взам. инв. №	2	-	Зам.	33-23		08.23	5/2020ЕИ-ОЗС1-СР	Лист	
											3
			Изм.	Кол.уч.	Лист	№ док.	Подпись	Дата			

Взам. инв. №	Подп. и дата	Инв. № подл.							6.1.2.145	5/2020ЕИ-ОЗС1.2.145	Книга 145. Нежилое 4328 подстанция	Изм.2
									6.1.2.146	5/2020ЕИ-ОЗС1.2.146	Книга 146. Здание (Корпус 5013)	Изм.2
									6.1.2.147	5/2020ЕИ-ОЗС1.2.147	Книга 147. Сооружение (Железобетонные емкости) Корпус 5041	Изм.2
									6.1.2.150	5/2020ЕИ-ОЗС1.2.150	Книга 150. Нежилое здание (Корпус ПН-4 производства пенопласта, изделий из пластмасс)	Изм.2
									6.1.2.151	5/2020ЕИ-ОЗС1.2.151	Книга 151. Нежилое здание ПМХ-4	Изм.2
									6.1.2.151.1	5/2020ЕИ-ОЗС1.2.151.1	Книга 151.1. Обечайка резервуаров Р-1, Р-2 ж/б, подземные	Изм.1 (нов.)
									6.1.2.151.2	5/2020ЕИ-ОЗС1.2.151.2	Книга 151.2. Ложементы РСГ, каре резервуарного парка	Изм.1 (нов.)
									6.1.2.152	5/2020ЕИ-ОЗС1.2.152	Книга 152. Нежилое здание (Корпус 0805)	Изм.2
									6.1.2.153	5/2020ЕИ-ОЗС1.2.153	Книга 153. Корпус 0806	Изм.2
									6.1.2.153а	5/2020ЕИ-ОЗС1.2.153а	Книга 153а. Железобетонная конструкция (Корпус 0806)	Изм.1
			2	-	Зам.	33-23		08.23	5/2020ЕИ-ОЗС1-СР			Лист
												4
			Изм.	Кол.уч.	Лист	№ док.	Подпись	Дата				

6.1.2.113	5/2020ЕИ-ОЗС1.2.113	Книга 113. Корпус № 5023А	Изм.2
6.1.2.114	5/2020ЕИ-ОЗС1.2.114	Книга 114. Корпус № 13В Материально-технический склад с рамп.	Изм.2
6.1.2.114.1	5/2020ЕИ-ОЗС1.2.114.1	Книга 114.1. Склад	Изм.1 (нов.)
6.1.2.116	5/2020ЕИ-ОЗС1.2.116	Книга 116. Нежилое здание (Корпус 13Б)	Изм.2
6.1.2.117	5/2020ЕИ-ОЗС1.2.117	Книга 117. Нежилое здание (Корпус 13 А)	Изм.2
6.1.2.118	5/2020ЕИ-ОЗС1.2.118	Книга 118. Сооружение (Корпус 50а)	Изм.2
6.1.2.119	5/2020ЕИ-ОЗС1.2.119	Книга 119. Корпус 5015 производства ЭХГ (Азотная станция)	Изм.2
6.1.2.120	5/2020ЕИ-ОЗС1.2.120	Книга 120. Газоспасательная станция корпус 5028	Изм.2
6.1.2.121	5/2020ЕИ-ОЗС1.2.121	Книга 121. Корпус 5040, 3-я проходная	Изм.2
6.1.2.122	5/2020ЕИ-ОЗС1.2.122	Книга 122. Корпус 5014 производства ЭХГ (насосная станция подкачки)	Изм.2
6.1.2.124	5/2020ЕИ-ОЗС1.2.124	Книга 124. Подстанция -75 ЗРУ-6 кв Корпус 137А	Изм.2
6.1.2.125	5/2020ЕИ-ОЗС1.2.125	Книга 125. Корпус 137 Б,В,Г Пр-ва ЭХГ (подстанция)	Изм.2
6.1.2.130	5/2020ЕИ-ОЗС1.2.130	Книга 130. Сооружение	Изм.1
6.1.2.131	5/2020ЕИ-ОЗС1.2.131	Книга 131. Сооружение	Изм.1
6.1.2.132	5/2020ЕИ-ОЗС1.2.132	Книга 132. Корпус 2302-А	Изм.2
6.1.2.132а	5/2020ЕИ-ОЗС1.2.132а	Книга 132а. Нежилое здание	Изм.2
6.1.2.134	5/2020ЕИ-ОЗС1.2.134	Книга 134. Корпус 28 (Заводоуправление производства №1)	Изм.2
6.1.2.135	5/2020ЕИ-ОЗС1.2.135	Книга 135. Нежилое здание	Изм.2
6.1.2.136	5/2020ЕИ-ОЗС1.2.136	Книга 136. Ремонтно-механический цех (Корпус 66)	Изм.2
6.1.2.139	5/2020ЕИ-ОЗС1.2.139	Книга 139. Нежилое здание (Корпус 123)	Изм.2
6.1.2.139.1	5/2020ЕИ-ОЗС1.2.139.1	Книга 139.1. Пандус ЗП-21 ж/б, металлический навес, насосная ЗП-20 с подземной частью	Изм.1 (нов.)
6.1.2.140	5/2020ЕИ-ОЗС1.2.140	Книга 140. Здание служб завода 7 (Корпус 115)	Изм.2
6.1.2.140а	5/2020ЕИ-ОЗС1.2.140а	Книга 140а. Бомбоубежище	Изм.2
6.1.2.141	5/2020ЕИ-ОЗС1.2.141	Книга 141. Корпус 23 здание для производства полиэтиленовой тары	Изм.2
6.1.2.142	5/2020ЕИ-ОЗС1.2.142	Книга 142. Здание цеха 21	Изм.2
6.1.2.142а	5/2020ЕИ-ОЗС1.2.142а	Книга 142а. Нежилое здание	Изм.2
6.1.2.143	5/2020ЕИ-ОЗС1.2.143	Книга 143. Корпус 74 производство скипидара, разбавителя, автоочистителя	Изм.2
6.1.2.144	5/2020ЕИ-ОЗС1.2.144	Книга 144. Корпус 22 здание производства полиэтиленовой пленки	Изм.2
6.1.2.145	5/2020ЕИ-ОЗС1.2.145	Книга 145. Нежилое 4328 подстанция	Изм.2
6.1.2.146	5/2020ЕИ-ОЗС1.2.146	Книга 146. Здание (Корпус 5013)	Изм.2
6.1.2.147	5/2020ЕИ-ОЗС1.2.147	Книга 147. Сооружение (Железобетонные емкости) Корпус 5041	Изм.2
6.1.2.150	5/2020ЕИ-ОЗС1.2.150	Книга 150. Нежилое здание (Корпус ПН-4 производства пеноплена, изделий из пластмасс)	Изм.2
6.1.2.151	5/2020ЕИ-ОЗС1.2.151	Книга 151. Нежилое здание ПМХ-4	Изм.2
6.1.2.151.1	5/2020ЕИ-ОЗС1.2.151.1	Книга 151.1. Обечайка резервуаров Р-1, Р-2 ж/б, подземные	Изм.1 (нов.)
6.1.2.151.2	5/2020ЕИ-ОЗС1.2.151.2	Книга 151.2. Ложементы РСГ, каре резервуарного парка	Изм.1 (нов.)
6.1.2.152	5/2020ЕИ-ОЗС1.2.152	Книга 152. Нежилое здание (Корпус 0805)	Изм.2
6.1.2.153	5/2020ЕИ-ОЗС1.2.153	Книга 153. Корпус 0806	Изм.2
6.1.2.153а	5/2020ЕИ-ОЗС1.2.153а	Книга 153а. Железобетонная конструкция (Корпус 0806)	Изм.1

Инв. № подл.	Подп. и дата	Взам. инв. №							Лист
			2	-	Зам.	33-23		08.23	
			Изм.	Кол.уч.	Лист	№ док.	Подпись	Дата	
			5/2020ЕИ-ОЗС1-СР						5

Инв. № подл.	Подп. и дата	Взам. инв. №	6.1.2.228	5/2020ЕИ-ОЗС1.2.228	Книга 228. Этажерка Корпус 2708 - сооружение, состоящее из надземной этажерки с железобетонным каркасом и железобетонными плитами перекрытия	Изм.2	
			6.1.2.229	5/2020ЕИ-ОЗС1.2.229	Книга 229. Здание производства и хранения жидкого хлора. Корпус 2708	Изм.2	
			6.1.2.229.1	5/2020ЕИ-ОЗС1.2.229.1	Книга 229.1.Пункты обогрева ОП1, ОП2	Изм.1 (нов.)	
			6.1.2.230	5/2020ЕИ-ОЗС1.2.230	Книга 230. Корпус 2201А вход в объект каустической соды	Изм.2	
			6.1.2.231	5/2020ЕИ-ОЗС1.2.231	Книга 231. Здание испарения жидкого хлора, компр. воздуха (Корпус 2701)	Изм.2	
			6.1.2.231а	5/2020ЕИ-ОЗС1.2.231а	Книга 231а. Нежилое здание	Изм.2	
			6.1.2.236	5/2020ЕИ-ОЗС1.2.236	Книга 236. Электролаборатория КС-135	Изм.2	
			6.1.2.236а	5/2020ЕИ-ОЗС1.2.236а	Книга 236а. Корпус 5007 ж.д. проезд, пост на 1-го дежурного – 1-этажное кирпичное здание (Корпус 2701)	Изм.2	
			6.1.2.236б	5/2020ЕИ-ОЗС1.2.236б	Книга 236б. Нежилое здание	Изм.2	
			6.1.2.238	5/2020ЕИ-ОЗС1.2.238	Книга 238. Нежилое 1-этажное,кирпичное здание - Корпус 125 Базовая радиоизотопная лаборатория	Изм.2	
			6.1.2.239	5/2020ЕИ-ОЗС1.2.239	Книга 239. Корпус 124 производство перекиси водорода хранение продукта	Изм.2	
			6.1.2.240	5/2020ЕИ-ОЗС1.2.240	Книга 240. Здание пожарного поста на 2 а/м (Корпус 75)	Изм.2	
			6.1.2.241	5/2020ЕИ-ОЗС1.2.241	Книга 241. Мастерская по изготовлению графитных анодов (Корпус 140)	Изм.2	
			6.1.2.242	5/2020ЕИ-ОЗС1.2.242	Книга 242. Механическая мастерская (Корпус 60)	Изм.2	
			6.1.2.243	5/2020ЕИ-ОЗС1.2.243	Книга 243. Материальный склад №1 Б-5 (Корпус 33)	Изм.2	
			6.1.2.243.1	5/2020ЕИ-ОЗС1.2.243.1	Книга 243.1. Металлический склад	Изм.1 (нов.)	
			6.1.2.244	5/2020ЕИ-ОЗС1.2.244	Книга 244. Корпус 61 Корпус литейного механического цеха	Изм.2	
			6.1.2.245	5/2020ЕИ-ОЗС1.2.245	Книга 245. Корпус 90. Материально-технический склад с рампой	Изм.2	
			6.1.2.246	5/2020ЕИ-ОЗС1.2.246	Книга 246. Корпус 89 матер. технич. склад без рампы	Изм.2	
			6.1.2.246а	5/2020ЕИ-ОЗС1.2.246а	Книга 246а. Нежилое здание	Изм.2	
			6.1.2.247	5/2020ЕИ-ОЗС1.2.247	Книга 247. Котельно-кузнечный цех (Корпус 63)	Изм.2	
			6.1.2.248	5/2020ЕИ-ОЗС1.2.248	Книга 248. Корпус 62 Корпус модельного отделения	Изм.2	
			6.1.2.249	5/2020ЕИ-ОЗС1.2.249	Книга 249. Корпус 122 производство перекиси водорода	Изм.2	
			6.1.2.255	5/2020ЕИ-ОЗС1.2.255	Книга 255. Корпус 3715, 3716, 3716А, вход в объект ЦВК	Изм.2	
			6.1.2.255а	5/2020ЕИ-ОЗС1.2.255а	Книга 255а. Бомбоубежище	Изм.2	
			6.1.2.256	5/2020ЕИ-ОЗС1.2.256	Книга 256. Складской корпус 3606	Изм.2	
			6.1.2.257	5/2020ЕИ-ОЗС1.2.257	Книга 257. Корпус 3604	Изм.2	
			6.1.2.258	5/2020ЕИ-ОЗС1.2.258	Книга 258. Корпус 3716	Изм.2	
			6.1.2.259	5/2020ЕИ-ОЗС1.2.259	Книга 259. Корпус 3716а	Изм.2	
			6.1.2.260	5/2020ЕИ-ОЗС1.2.260	Книга 260. Корпус 4330 (Корпус 4330в)	Изм.2	
			6.1.2.261	5/2020ЕИ-ОЗС1.2.261	Книга 261. Корпус 4330 (Корпус 4330б)	Изм.2	
			6.1.2.262	5/2020ЕИ-ОЗС1.2.262	Книга 262. Нежилое здание Корпус 4330 (Корпус 4330а)	Изм.2	
			6.1.2.265	5/2020ЕИ-ОЗС1.2.265	Книга 265. Корпус 2102 производство каустика и хлора	Изм.2	
2	-	Зам.	33-23		08.23	5/2020ЕИ-ОЗС1-СР	Лист
							6
Изм.	Кол.уч.	Лист	№док.	Подпись	Дата		

Инв. № подл.	Подп. и дата	Взам. инв. №							Лист
2	-	Зам.	33-23		08.23	5/2020ЕИ-ОЗС1-СР		Лист	
								7	
Изм.	Кол.уч.	Лист	№док.	Подпись	Дата				

6.1.2.265а	5/2020ЕИ-ОЗС1.2.265а	Книга 265а. Нежилое здание	Изм.2
6.1.2.265б	5/2020ЕИ-ОЗС1.2.265б	Книга 265б. Поддон с емкостями	Изм.2
6.1.2.266	5/2020ЕИ-ОЗС1.2.266	Книга 266. Здание для ремонта и испытания хлорн. цистерн	Изм.2
6.1.2.267	5/2020ЕИ-ОЗС1.2.267	Книга 267. Корпус антикоррозийного цеха со сварочным отделением (Корпус 3202)	Изм.2
6.1.2.268	5/2020ЕИ-ОЗС1.2.268	Книга 268. Корпус 0611	Изм.2
6.1.2.269	5/2020ЕИ-ОЗС1.2.269	Книга 269. Корпус 0610	Изм.2
6.1.2.269.1	5/2020ЕИ-ОЗС1.2.269.1	Книга 269.1 Пункт обогрева ОП	Изм.1 (нов.)
6.1.2.270	5/2020ЕИ-ОЗС1.2.270	Книга 270. Нежилое кирпичное здание смешанной этажности (1-3 этажа), корпуса 1210.	Изм.2
6.1.2.271	5/2020ЕИ-ОЗС1.2.271	Книга 271. Склад жидкого хлора корпус 2710	Изм.2
6.1.2.272	5/2020ЕИ-ОЗС1.2.272	Книга 272. Здание подготовки и разлива жидкого хлора	Изм.2
6.1.2.272а	5/2020ЕИ-ОЗС1.2.272а	Книга 272а. Нежилое здание	Изм.2
6.1.2.273	5/2020ЕИ-ОЗС1.2.273	Книга 273. Корпус 2711 Разлив жидкого хлора в тару	Изм.2
6.1.2.273а	5/2020ЕИ-ОЗС1.2.273а	Книга 273а. Навес	Изм.2
6.1.2.274	5/2020ЕИ-ОЗС1.2.274	Книга 274. Здание ремонтно-механического цеха корпус 3510	Изм.2
6.1.2.275	5/2020ЕИ-ОЗС1.2.275	Книга 275. Корпус 3508 служебн. бытовой корпус	Изм.2
6.1.2.277	5/2020ЕИ-ОЗС1.2.277	Книга 277. Здание одноэтажное. Корпус 3601 обор. освещ.	Изм.2
6.1.2.278	5/2020ЕИ-ОЗС1.2.278	Книга 278. Корпус 3603	Изм.2
6.1.2.279	5/2020ЕИ-ОЗС1.2.279	Книга 279. Здание 3001 Производство дефолианта	Изм.2
6.1.2.280	5/2020ЕИ-ОЗС1.2.280	Книга 280. Корпус № 2705	Изм.2
6.1.2.281	5/2020ЕИ-ОЗС1.2.281	Книга 281. Производство гипохлорида кальция. Административно-бытовой корпус (Корпус 2801)	Изм.2
6.1.2.282	5/2020ЕИ-ОЗС1.2.282	Книга 282. Корпус 3423	Изм.2
6.1.2.285	5/2020ЕИ-ОЗС1.2.285	Книга 285. Корпус 2501	Изм.2
6.1.2.286	5/2020ЕИ-ОЗС1.2.286	Книга 286. Бомбоубежище (Корпус 3426)	Изм.2
6.1.2.291	5/2020ЕИ-ОЗС1.2.291	Книга 291. Корпус 2602.1	Изм.2
6.1.2.294	5/2020ЕИ-ОЗС1.2.294	Книга 294. Корпус 6005	Изм.2
6.1.2.297	5/2020ЕИ-ОЗС1.2.297	Книга 297. Корпус 94 метилэтилхлорсиланов завод №3	Изм.2
6.1.2.297а	5/2020ЕИ-ОЗС1.2.297а	Книга 297а. Сооружение (Корпус 94 В)	Изм.2
6.1.2.297б	5/2020ЕИ-ОЗС1.2.297б	Книга 297б. Нежилое здание	Изм.2
6.1.2.299	5/2020ЕИ-ОЗС1.2.299	Книга 299. Корпус 96А, производство гидрофобизирующих жидкостей	Изм.2
6.1.2.300	5/2020ЕИ-ОЗС1.2.300	Книга 300. Корпус 95 пр-во х/метила, эфира, ОКК (З-ДЗ)	Изм.2
6.1.2.300.1	5/2020ЕИ-ОЗС1.2.300.1	Книга 300.1. Пункт управления ж/д путями	Изм.1 (нов.)
6.1.2.301	5/2020ЕИ-ОЗС1.2.301	Книга 301. Корпус 98А служебно-бытовой завод №3	Изм.2
6.1.2.302	5/2020ЕИ-ОЗС1.2.302	Книга 302. Корпус 98 служебно-бытовой	Изм.2
6.1.2.303	5/2020ЕИ-ОЗС1.2.303	Книга 303. Корпус 92 производство лаков КО-815 и КО-85	Изм.2
6.1.2.303.1	5/2020ЕИ-ОЗС1.2.303.1	Книга 303.1. Контрфорс	Изм.1 (нов.)
6.1.2.303.2	5/2020ЕИ-ОЗС1.2.303.2	Книга 303.2. Пункт обогрева ОП	Изм.1 (нов.)

Взам. инв. №	Подп. и дата	6.1.2.349						5/2020ЕИ-ОЗС1.2.349	Книга 349. Корпус 4045						Изм.2					
		6.1.2.349.1						5/2020ЕИ-ОЗС1.2.349.1						Книга 349.1 Пункты обогрева ОП1, ОП2						Изм.1 (нов.)
		6.1.2.356						5/2020ЕИ-ОЗС1.2.356						Книга 356. Нежилое здание						
		6.1.2.359						5/2020ЕИ-ОЗС1.2.359						Книга 359. Нежилое здание						Изм.2
		6.1.2.359a						5/2020ЕИ-ОЗС1.2.359a						Книга 359a. Нежилое здание						Изм.1
Инв. № подл.		6.1.2.385						5/2020ЕИ-ОЗС1.2.385						Книга 385. Дымовая труба - железобетонное сооружение высотой 120м с зольным бункером, лестницей, грозозащитой (Корпус ПК-10)						Изм.2
		6.1.2.395						5/2020ЕИ-ОЗС1.2.395						Книга 395. Склад отработанной серной кислоты (Корпус 0610б)						Изм.2
		6.1.2.396						5/2020ЕИ-ОЗС1.2.396						Книга 396. Склад соляной к-ты (Корпус 1210А)						Изм.1
		6.1.2.399						5/2020ЕИ-ОЗС1.2.399						Книга 399. Корпус ПК-7 - здание смешанной этажности (1,2,6 этажное)						Изм.2
		6.1.2.400						5/2020ЕИ-ОЗС1.2.400						Книга 400. Корпус 5021 А						Изм.2
2		-		Зам.		33-23				08.23		5/2020ЕИ-ОЗС1-СР						Лист		
																		8		
Изм.		Кол.уч.		Лист		№док.		Подпись		Дата										

Инв. № подл.	Подп. и дата	Взам. инв. №							Этажерки со стальным каркасом и металлическим перекрытием		
			6.1.2.460						5/2020ЕИ-ОЗС1.2.460	Книга 460. Труба вентиляционная - кирпичное сооружение высотой 51.5 м, d=4.36м с лестницей и грозозащитой	Изм.2
			6.1.2.461						5/2020ЕИ-ОЗС1.2.461	Книга 461. Насосная станция для перекачки конденсата	Изм.2
			6.1.2.462						5/2020ЕИ-ОЗС1.2.462	Книга 462. Корпус 3202. Материальный склад антикоррозийного цеха	Изм.2
			6.1.2.463						5/2020ЕИ-ОЗС1.2.463	Книга 463. Производственный корпус 3701	Изм.2
			6.1.2.464						5/2020ЕИ-ОЗС1.2.464	Книга 464. Пожарное депо на 5 машин. Корпус 4311	Изм.2
			6.1.2.464а						5/2020ЕИ-ОЗС1.2.464а	Книга 464а. Нежилое здание	Изм.2
			6.1.2.465						5/2020ЕИ-ОЗС1.2.465	Книга 465. Корпус 4311 А - одноэтажное, кирпичное здание	Изм.2
			6.1.2.467						5/2020ЕИ-ОЗС1.2.467	Книга 467. Корпус 5005	Изм.2
			6.1.2.471						5/2020ЕИ-ОЗС1.2.471	Книга 471. Нежилое здание. Проходной пункт территория завода №1	Изм.1; 2
Инв. № подл.											
		2	-	Зам.	33-23		08.23	5/2020ЕИ-ОЗС1-СР	Лист		
									9		
Изм.	Кол.уч.	Лист	№док.	Подпись	Дата						

6.1.2.400.1	5/2020ЕИ-ОЗС1.2.400.1	Книга 400.1. Цоколь здания	Изм.1 (нов.)
6.1.2.402	5/2020ЕИ-ОЗС1.2.402	Книга 402. Нежилое 5-этажное, смешанной конструкции - кирпичное, шатра из армопенобетонных плит здание - здание дробления и сортировки извести ПК-3 с галереей между корпусами ПК-3 и ПК-5	Изм.2
6.1.2.403	5/2020ЕИ-ОЗС1.2.403	Книга 403. Нежилое здание (Корпус 5032)	Изм.1
6.1.2.403.1	5/2020ЕИ-ОЗС1.2.403.1	Книга 403.1. Фундаменты от каркаса здания	Изм.1 (нов.)
6.1.2.403а	5/2020ЕИ-ОЗС1.2.403а	Книга 403а. Нежилое здание	Изм.2
6.1.2.403б	5/2020ЕИ-ОЗС1.2.403б	Книга 403б. Нежилое здание	Изм.2
6.1.2.404	5/2020ЕИ-ОЗС1.2.404	Книга 404. Проходная (Корпус 4305)	Изм.2
6.1.2.404а	5/2020ЕИ-ОЗС1.2.404а	Книга 404а. Нежилое здание (Корпус 5024)	Изм.2
6.1.2.404б	5/2020ЕИ-ОЗС1.2.404б	Книга 404б. Нежилое здание (Корпус 5024)	Изм.1
6.1.2.404в.1	5/2020ЕИ-ОЗС1.2.404в.1	Книга 404в.1. Фундаменты от каркаса здания	Изм.1 (нов.)
6.1.2.405а	5/2020ЕИ-ОЗС1.2.405а	Книга 405а. Бетонная площадка	Изм.1
6.1.2.405а.1	5/2020ЕИ-ОЗС1.2.405а.1	Книга 405а.1. Фундамент здания. Камера подземная ж/б	Изм.1 (нов.)
6.1.2.405б	5/2020ЕИ-ОЗС1.2.405б	Книга 405б. Нежилое здание Помещение насосной опытной установки размещения отходов производства эпихлоргидрина в подземной соляной камере рассолопромысла	Изм.2
6.1.2.405в	5/2020ЕИ-ОЗС1.2.405в	Книга 405в.	Изм.1 (нов.)
6.1.2.405г.1	5/2020ЕИ-ОЗС1.2.405г.1	Книга 405г.1. Камера подземная	Изм.1 (нов.)
6.1.2.405г.2	5/2020ЕИ-ОЗС1.2.405г.2	Книга 405г.2. Фундамент подземный ж/б	Изм.1 (нов.)
6.1.2.405д	5/2020ЕИ-ОЗС1.2.405д	Книга 405д.	Изм.1
6.1.2.405е	5/2020ЕИ-ОЗС1.2.405е	Книга 405е.	Изм.1
6.1.2.405ж	5/2020ЕИ-ОЗС1.2.405ж	Книга 405ж. Нежилое здание. Насосная рассолопромысла.	Изм.2
6.1.2.414	5/2020ЕИ-ОЗС1.2.414	Книга 414. Отделение 4044 корпуса 4017/2 (склады)	Изм.2
6.1.2.456	5/2020ЕИ-ОЗС1.2.456	Книга 456. Корпус 2706	Изм.2
6.1.2.457	5/2020ЕИ-ОЗС1.2.457	Книга 457. Нежилое здание	Изм.2
6.1.2.458	5/2020ЕИ-ОЗС1.2.458	Книга 458. Труба вентиляционная - кирпичное сооружение высотой 51.5 м, d=4.36м с лестницей и грозозащитой (Корпус 2201А)	Изм.2
6.1.2.459	5/2020ЕИ-ОЗС1.2.459	Книга 459. Этажерка корпус 2704 - сооружение, состоящее из надземной металлической этажерки со стальным каркасом и металлическим перекрытием	Изм.2
6.1.2.460	5/2020ЕИ-ОЗС1.2.460	Книга 460. Труба вентиляционная - кирпичное сооружение высотой 51.5 м, d=4.36м с лестницей и грозозащитой	Изм.2
6.1.2.461	5/2020ЕИ-ОЗС1.2.461	Книга 461. Насосная станция для перекачки конденсата	Изм.2
6.1.2.462	5/2020ЕИ-ОЗС1.2.462	Книга 462. Корпус 3202. Материальный склад антикоррозийного цеха	Изм.2
6.1.2.463	5/2020ЕИ-ОЗС1.2.463	Книга 463. Производственный корпус 3701	Изм.2
6.1.2.464	5/2020ЕИ-ОЗС1.2.464	Книга 464. Пожарное депо на 5 машин. Корпус 4311	Изм.2
6.1.2.464а	5/2020ЕИ-ОЗС1.2.464а	Книга 464а. Нежилое здание	Изм.2
6.1.2.465	5/2020ЕИ-ОЗС1.2.465	Книга 465. Корпус 4311 А - одноэтажное, кирпичное здание	Изм.2
6.1.2.467	5/2020ЕИ-ОЗС1.2.467	Книга 467. Корпус 5005	Изм.2
6.1.2.471	5/2020ЕИ-ОЗС1.2.471	Книга 471. Нежилое здание. Проходной пункт территория завода №1	Изм.1; 2

6.1.2.473	5/2020ЕИ-ОЗС1.2.473	Книга 473. Градирня деревянная 2-х секционная (Корпус 051а, 051б)	Изм.2
6.1.2.478	5/2020ЕИ-ОЗС1.2.478	Книга 478. Нежилое здание	Изм.1; 2
6.1.2.479	5/2020ЕИ-ОЗС1.2.479	Книга 479. Нежилое здание	Изм.2
6.1.2.480	5/2020ЕИ-ОЗС1.2.480	Книга 480. Нежилое 1-этажное, кирпичное здание - Насосная станция осветленной воды	Изм.1
6.1.2.481	5/2020ЕИ-ОЗС1.2.481	Книга 481. Нежилое здание. Азотный газгольдер (Корпус 1605)	Изм.2
6.1.2.482	5/2020ЕИ-ОЗС1.2.482	Книга 482. Цистерна (Корпус 5035)	Изм.1
6.1.2.484	5/2020ЕИ-ОЗС1.2.484	Книга 484. Корпус 3428 и инженерный коммуникации (бомбоубежище)	Изм.2
6.1.2.486	5/2020ЕИ-ОЗС1.2.486	Книга 486. Резервуар очищенной воды (Корпус 3713)	Изм.2
6.1.2.486.1	5/2020ЕИ-ОЗС1.2.486.1	Книга 486.1. Камеры Е1, Е2 подземные, ж/б	Изм.1 (Нов.)
6.1.2.488	5/2020ЕИ-ОЗС1.2.488	Книга 488. Корпус 2702	Изм.1
6.1.2.490	5/2020ЕИ-ОЗС1.2.490	Книга 490. Нежилое здание (Корпус 3504)	Изм.2
6.1.2.495	5/2020ЕИ-ОЗС1.2.495	Книга 495. Корпус ИТМ 3422 (бомбоубежище)	Изм.1
6.1.2.496	5/2020ЕИ-ОЗС1.2.496	Книга 496. Ресиверы (Корпус 5012)	Изм.1
6.1.2.497	5/2020ЕИ-ОЗС1.2.497	Книга 497. Ресиверы (Корпус 5015А)	Изм.1
6.1.2.499	5/2020ЕИ-ОЗС1.2.499	Книга 499. Корпус 1	Изм.1
6.1.2.500	5/2020ЕИ-ОЗС1.2.500	Книга 500. Корпус 11	Изм.1
6.1.2.501	5/2020ЕИ-ОЗС1.2.501	Книга 501. Корпус 72	Изм.1
6.1.2.502	5/2020ЕИ-ОЗС1.2.502	Книга 502. Корпус 55	Изм.1
6.1.2.503	5/2020ЕИ-ОЗС1.2.503	Книга 503. Фабрика-кухня (Корпус 4307)	Изм.1
6.1.2.504	5/2020ЕИ-ОЗС1.2.504	Книга 504. Корпус 5008 (факел) пр-во ЭХГ	Изм.1
6.1.2.505	5/2020ЕИ-ОЗС1.2.505	Книга 505. Ёмкость (Корпус 2712)	Изм.1
6.1.2.506	5/2020ЕИ-ОЗС1.2.506	Книга 506. Столовая № 19 (Корпус 4312)	Изм.2
6.1.2.507	5/2020ЕИ-ОЗС1.2.507	Книга 507. Корпус 127/1	Изм.1
6.1.2.508	5/2020ЕИ-ОЗС1.2.508	Книга 508. Строения и сооружения КОС-1	Изм.1
6.1.2.509	5/2020ЕИ-ОЗС1.2.509	Книга 509. Строения и сооружения КОС-2	Изм.1
6.1.2.514	5/2020ЕИ-ОЗС1.2.514	Книга 514. Станция нейтрализации	Изм.1
6.1.2.515	5/2020ЕИ-ОЗС1.2.515	Книга 515. Эстакады	Изм.1
6.1.2.516	5/2020ЕИ-ОЗС1.2.516	Книга 516. Автомобильные дороги	Изм.1
6.1.2.517	5/2020ЕИ-ОЗС1.2.517	Книга 517. Железнодорожные пути	Изм.1
6.1.2.518	5/2020ЕИ-ОЗС1.2.518	Книга 518. Бомбоубежище	Изм.1
6.1.2.519	5/2020ЕИ-ОЗС1.2.519	Книга 519. Объект недвижимости незавершенный строительством. Реконструкция производства жидкого хлора (Корпус 2714)	Изм.2
6.1.2.519.1	5/2020ЕИ-ОЗС1.2.519.1	Книга 519.1. Каре резервуарного парка, монолитные фундаменты	Изм.1 (Нов.)
6.1.2.3606	5/2020ЕИ-ОЗС1.2.3606	Книга 3606. Трансформаторная подстанция (Корпус 3606)	Изм.1 (Нов.)

Изм. № подл.	Подп. и дата	Взам. инв. №								
2	-	Зам.	33-23		08.23					Лист
										10
Изм.	Кол.уч.	Лист	№ док.	Подпись	Дата					

5/2020ЕИ-ОЗС1-СР

Обозначение	Наименование	Примечание
5/2020ЕИ-ОЗС1-СР	Состав раздела	4
5/2020ЕИ-ОЗС1.2.2-С	Содержание тома	13
5/2020ЕИ-ОЗС1.2.2-ТЧ	Пояснительная записка	14
5/2020ЕИ-ОЗС1.2.2-ТП	Текстовые приложения	
Приложение А	Материалы фотофиксации	17
Приложение Б	Выписка из ЕГРН	35
Приложение В	Объемы демонтажных работ	38
Приложение Г	Технический паспорт	40
Приложение Д	Заключение по обследованию технического состояния объекта	51
Приложение Е	Паспорт здания (сооружения)	52
5/2020ЕИ-ОЗС1.2.2-Г	Графические приложения	
5/2020ЕИ-ОЗС1.2.2-Г.1	Фасады	54
5/2020ЕИ-ОЗС1.2.2-Г.2	Позэтажные планы	55
5/2020ЕИ-ОЗС1.2.2-Г.3	Схема расположения объекта	56
5/2020ЕИ-ОЗС1.2.2-Г.4	Схема на демонтаж железобетонного фундамента с выемкой грунта в отвал	57

Инв. № подл.	Подп. и дата		Взам. инв. №																		
												5/2020ЕИ-ОЗС1.2.2-С									
2		-		Зам.		33-23				08.23											
Изм.		Кол.уч.		Лист		№док.		Подпись		Дата											
Разраб.		Суетова						04.21		Содержание тома						Стадия		Лист		Листов	
Проверил		Родик						04.21								П				1	
ГИП		Беспалов						04.21								ООО «Автодорпроект»					
Н.контр.		Мозговая						04.21													

1. ХАРАКТЕРИСТИКА ОБЪЕКТА ОБСЛЕДОВАНИЯ

Объемы работ:

Ведомость объемов работ представлена в таблице 1.

Таблица 1. Характеристика объекта

Виды работ	Единица измерения	Объёмы работ	Примечание
Обмерные работы (категория сложности работ - 1)			
1. Здание заводоуправления ПК-13;3-5			Этажность: 4-хэтажное Высота здания: - Блок А – 15,28 м; Надстройка – 3,5 м; Строительный объем здания: 5081 м ³ . Категория сложности здания - 2.

В рамках работы выполнено обследование здания. Существующие здания и сооружения, подлежащие обследованию, расположены на территории ООО "Усольехимпром" в г. Усолье-Сибирское Иркутской области.

Площадь участка в границах обследования составляет 2200 га.

Здание заводоуправления ПК-13;3-5

Здание, введено в эксплуатацию в 1975 году. В настоящее время не эксплуатируется.

Общая длина здания в плане 24,71 м (оси 1-4). Ширина здания в осях А-В – 13,30 м.

Условия эксплуатации здания:

Агрессивность среды	Неагрессивная
Температурно-влажностный режим помещения	Неотапливаемое
Водоотвод с кровли здания	Наружный неорганизованный

Геометрические характеристики:

Блок А в осях 1-4 – А-В

Размеры здания в плане, м	24,71x13,30
Этажность	4

Взам. инв. №	Геометрические характеристики: <i>Блок А в осях 1-4 – А-В</i>							
	Размеры здания в плане, м					24,71x13,30		
Подп. и дата	Этажность					4		
Инв. № подл.						5/2020ЕИ-ОЗС1.2.2-ТЧ		
	Изм.	Колуч.	Лист	№док.	Подпись		Дата	
	Разраб.	Суетова			04.21			
	Проверил	Родик			04.21			
	ГИП	Беспалов			04.21			
Пояснительная записка	Н.контр.	Мозговая			04.21			
						Стадия	Лист	Листов
						П	1	3
						ООО «Автодорпроект»		

Высота до низа стропильных конструкций, м

15,28

Надстройка

Размеры здания в плане, м

6,65x2,55

Этажность

1

Высота до низа стропильных конструкций, м

3,50

Строительные конструкции здания:

Блок А в осях 1-4 – А-В

Фундамент	Столбчатый железобетонный
Каркас	Сборный железобетонный: - Колонны сечением 400x400мм - Стропильные двускатные балки
Перекрытия	Сборные железобетонные ребристые плиты 1,5 х 6,0 м с монолитными участками
Стены наружные	Кирпичные
Стены внутренние	Кирпичные
Кровля	Металлические листы

2. РЕЗУЛЬТАТЫ ОБСЛЕДОВАНИЯ И ОЦЕНКА ТЕХНИЧЕСКОГО СОСТОЯНИЯ

Здание заводоуправления ПК-13;3-5

Фундаменты. Имеются повреждения (Трещины, выкрошивания и местные разрушения, выщелачивание раствора в швах) и деформации в строительных конструкциях, свидетельствующие об исчерпании несущей способности и опасности обрушения и характеризующиеся кренами, которые могут вызвать потерю устойчивости объекта. Техническое состояние оценивается, как аварийное.

Стены. Массовое выпадение кирпичей, кладка местами расслаивается и легко разбирается. Техническое состояние оценивается, как аварийное.

Кровля. Отсутствие отдельных листов, протечки и задувание воды и снега, ослабление крепления листов к обрешетке. Техническое состояние оценивается как аварийное.

В здании присутствуют металлические конструкции, инженерные коммуникации – объем представлен в приложении В.

Взам. инв. №	
Подп. и дата	
Инв. № подл.	

						5/2020ЕИ-ОЗС1.2.2-ТЧ	Лист
							2
Изм.	Кол.уч.	Лист	№док.	Подпись	Дата		

3. ВЫВОДЫ И РЕКОМЕНДАЦИИ

На основании проведенного визуального обследования Здания заводоуправления ПК-13;3-5 и прилегающей к нему территории, возможно сделать следующие выводы:

1. Техническое состояние строительных конструкций обследуемого здания отнесено к следующей категории: аварийное.

Таким образом, в проектной документации на проведение демонтажных работ, можно сделать выводы и разработать рекомендации по безопасным методам производства работ.

2. План земельного участка, с нанесением границ и местоположением обследуемого здания, представлен на листе «Схема расположения объекта» (5/2020ЕИ-ОЗС1.2.2-Г.3) настоящего тома.

3. В результате обмерных работ посчитаны объемы демонтажных работ, которые приведены в Приложении В настоящего тома.

4. Общие представления об обследуемых зданиях и сооружениях отражены в Приложении А настоящего тома.

4. ЗАКЛЮЧЕНИЕ

На основании анализа результатов обследования проведение ремонтно-восстановительных работ здания нецелесообразно.

Здание дальнейшей эксплуатации не подлежит.

Использование строительных конструкций в других целях недопустимо.

Инв. № подл.	Подп. и дата	Взам. инв. №							Лист
Изм.	Кол.уч.	Лист	№ док.	Подпись	Дата	5/2020ЕИ-ОЗС1.2.2-ТЧ			3

ПРИЛОЖЕНИЕ А. МАТЕРИАЛЫ ФОТОФИКСАЦИИ

Общий вид обследуемых зданий и сооружений отражен в материалах фотофиксации



Инв. № подл.	Подп. и дата	Взам. инв. №

Изм.	Кол.уч.	Лист	№ док.	Подпись	Дата

5/2020ЕИ-ОЗС1.2.2-ТП					Лист
					1



Инв. № подл.	Подп. и дата	Взам. инв. №

Изм.	Кол.уч.	Лист	№док.	Подпись	Дата

5/2020ЕИ-ОЗС1.2.2-ТП

Лист
2



Инв. № подл.	Подп. и дата					Взам. инв. №				

Изм.	Кол.уч.	Лист	№ док.	Подпись	Дата

5/2020ЕИ-ОЗС1.2.2-ТП

Лист
3



Инв. № подл.	Подп. и дата	Взам. инв. №

Изм.	Кол.уч.	Лист	№ док.	Подпись	Дата

5/2020ЕИ-ОЗС1.2.2-ТП

Лист

4



Инв. № подл.	Подп. и дата	Взам. инв. №

Изм.	Кол.уч.	Лист	№ док.	Подпись	Дата

5/2020ЕИ-ОЗС1.2.2-ТП

Лист

5



Инв. № подл.	Подп. и дата	Взам. инв. №

Изм.	Кол.уч.	Лист	№ док.	Подпись	Дата

5/2020ЕИ-ОЗС1.2.2-ТП

Лист

6



Инв. № подл.	Подп. и дата	Взам. инв. №					5/2020ЕИ-ОЗС1.2.2-ТП	Лист
								7
Изм.	Кол.уч.	Лист	№ док.	Подпись	Дата			

ПОЭТАЖНЫЕ ФОТОГРАФИИ



1 Этаж

Инв. № подл.	Подп. и дата	Взам. инв. №

Изм.	Кол.уч	Лист	№ док.	Подпись	Дата

5/2020ЕИ-ОЗС1.2.2-ТП

Лист

8



1 Этаж

Инв. № подл.	Подп. и дата	Взам. инв. №

Изм.	Кол.уч	Лист	№ док.	Подпись	Дата

5/2020ЕИ-ОЗС1.2.2-ТП

Лист

9



2 Этаж

Инв. № подл.	Подп. и дата	Взам. инв. №

Изм.	Кол.уч	Лист	№ док.	Подпись	Дата

5/2020ЕИ-ОЗС1.2.2-ТП

Лист

10



2 Этаж

Инв. № подл.	Подп. и дата	Взам. инв. №

Изм.	Кол.уч	Лист	№ док.	Подпись	Дата

5/2020ЕИ-ОЗС1.2.2-ТП

Лист

11



2 Этаж

Инв. № подл.	Подп. и дата					Взам. инв. №	

Изм.	Кол.уч	Лист	№ док.	Подпись	Дата

5/2020ЕИ-ОЗС1.2.2-ТП

Лист
12



2 Этаж

Инв. № подл.	Подп. и дата	Взам. инв. №

Изм.	Кол.уч	Лист	№ док.	Подпись	Дата

5/2020ЕИ-ОЗС1.2.2-ТП

Лист

13



3 Этаж

Инв. № подл.	Подп. и дата	Взам. инв. №

Изм.	Кол.уч	Лист	№ док.	Подпись	Дата

5/2020ЕИ-ОЗС1.2.2-ТП

Лист

14



3 Этаж

Инв. № подл.	Подп. и дата	Взам. инв. №

Изм.	Кол.уч	Лист	№ док.	Подпись	Дата

5/2020ЕИ-ОЗС1.2.2-ТП

Лист

15



3 Этаж

Инв. № подл.	Подп. и дата	Взам. инв. №

Изм.	Кол.уч	Лист	№ док.	Подпись	Дата

5/2020ЕИ-ОЗС1.2.2-ТП

Лист

16



4 Этаж



4 Этаж

Инв. № подл.	Подп. и дата	Взам. инв. №

Изм.	Кол.уч	Лист	№ док.	Подпись	Дата

5/2020ЕИ-ОЗС1.2.2-ТП

Лист

17



4 Этаж

Инв. № подл.	Подп. и дата	Взам. инв. №					5/2020ЕИ-ОЗС1.2.2-ТП	Лист
								18
Изм.	Кол.уч	Лист	№ док.	Подпись	Дата			

ПРИЛОЖЕНИЕ Б. ВЫПИСКА ИЗ ЕГРН

Управление Федеральной службы государственной регистрации, кадастра и картографии по Иркутской области
полное наименование органа регистрации прав

Выписка из Единого государственного реестра недвижимости об основных характеристиках и зарегистрированных правах на объект недвижимости

Сведения об основных характеристиках объекта недвижимости

В Единый государственный реестр недвижимости внесены следующие сведения:

Раздел 1 Лист 1

Здание			
вид объекта недвижимости			
Лист №1	Раздел 1	Всего листов раздела 1: 1	Всего листов выписки: 3
16 октября 2020г.			
Кадастровый номер:	38.31:000003:406		
Номер кадастрового квартала:	38.31:000003		
Дата присвоения кадастрового номера:	14.07.2009		
Ранее присвоенный государственный учетный номер:	Инвентарный номер 25:436:001:001975080/112; Инвентарный номер 5930; Кадастровый номер 38.31:000000:0:201; Условный номер 38.31:000003:0057:25:436:001:001975080/112		
Адрес (местоположение):	Иркутская обл., г. Усолье-Сибирское, северо-западная часть города Усолье-Сибирское, территория производства химической продукции		
Площадь, м2:	1133,4		
Назначение:	Нежилое		
Наименование:	Здание заводоуправления ПК-13:3-5		
Количество этажей, в том числе подземных этажей:	4, в том числе подземных 0		
Год ввода в эксплуатацию по завершении строительства:	данные отсутствуют		
Год завершения строительства:	1966		
Кадастровая стоимость, руб:	3303316,97		
Кадастровые номера иных объектов недвижимости, в пределах которых расположен объект недвижимости:	38.31:000003:57		
Кадастровые номера помещений, машино-мест, расположенных в здании или сооружении:	данные отсутствуют		
Виды разрешенного использования:	данные отсутствуют		
Статус записи об объекте недвижимости:	Сведения об объекте недвижимости имеют статус "актуальные, ранее учтенные"		
Особые отметки:	данные отсутствуют		
Получатель выписки:	Торопкин Максим Викторович (представитель правообладателя), Правообладатель: МУНИЦИПАЛЬНОЕ ОБРАЗОВАНИЕ "ГОРОД УСОЛЬЕ-СИБИРСКОЕ"		

полное наименование должности	подпись	инициалы, фамилия
-------------------------------	---------	-------------------

М.П.

Инв. № подл.	Подп. и дата	Взам. инв. №								
Изм.	Кол.уч.	Лист	№ док.	Подпись	Дата	5/2020ЕИ-ОЗС1.2.2-ТП				Лист
										1

Выписка из Единого государственного реестра недвижимости об основных характеристиках и зарегистрированных правах на объект недвижимости

Сведения о зарегистрированных правах

Здание			
вид объекта недвижимости			
Лист №1 Раздел 2	Всего листов раздела 2: 1	Всего разделов: 3	Всего листов выписки: 3
16 октября 2020г.			
Кадастровый номер:		38.31:000003:406	

1	Правообладатель (правообладатели):	1.1	Муниципальное образование "город Усолье-Сибирское"
2	Вид, номер и дата государственной регистрации права:	2.1	Собственность 38:31:000003:406-38/115/2020-2 16.10.2020 13:37:00
3	Документы-основания	3.1	Акт о передаче нереализованного имущества должника ООО "Усольехимпром", Выдан 12.10.2020
4	Ограничение прав и обременение объекта недвижимости:	не зарегистрировано	
5	Сведения о наличии решения об изъятии объекта недвижимости для государственных и муниципальных нужд:	данные отсутствуют	
6	Сведения об осуществлении государственной регистрации сделки, права, ограничения права без необходимого в силу закона согласия третьего лица, органа:	данные отсутствуют	

полное наименование должности	подпись	инициалы, фамилия
-------------------------------	---------	-------------------

М.П.

Инв. № подл.	Подп. и дата	Взам. инв. №

Изм.	Кол.уч.	Лист	№ док.	Подпись	Дата

5/2020ЕИ-ОЗС1.2.2-ТП

Лист

2

Выписка из Единого государственного реестра недвижимости об основных характеристиках зарегистрированных прав на объект недвижимости
Описание местоположения объекта недвижимости

Здание			
инд объекта недвижимости			
Лист №1 Раздел 4	Всего листов раздела 4: 1	Всего разделов: 3	Всего листов выписки: 3
16 октября 2020г.			
Кадастровый номер:		38:31:000003:406	
Схема расположения объекта недвижимости (части объекта недвижимости) на земельном участке(ах)			
Масштаб 1:10000		X посылке обозначения:	
полное наименование должности		подпись	инициалы, фамилия
		М.П.	

Инв. № подл.	Подп. и дата	Взам. инв. №

Изм.	Кол.уч.	Лист	№док.	Подпись	Дата

5/2020ЕИ-ОЗС1.2.2-ТП

Лист

3

ПРИЛОЖЕНИЕ В. ОБЪЕМЫ ДЕМОНТАЖНЫХ РАБОТ

Объемы демонтажных работ посчитаны по результатам обмерных работ, проводимых в рамках обследования, и приведены в таблице 1.

Таблица 1 – Объемы строительных конструкций и материалов, подлежащих демонтажу

№ п/п	Наименование работ	Ед. изм.	Количество	Примечание	Формула расчета
Здание заводоуправления ПК-13;3-5					
1	Разборка железобетонных фундаментов с вывозом на площадку хранения/переработки на расстояние до 10 км	м³/т	118,51/ 296,28		П1: $24,70 \times 13,40 \times 0,20 = 66,20$ ФБ1: $(23,70 \times 0,50 \times 0,70 \times 3,00) + (13,40 \times 0,50 \times 0,70 \times 2,00) + (6,00 \times 0,50 \times 0,70) + (6,50 \times 0,35 \times 0,70) = 24,90 + 9,38 + 2,10 + 1,59 = 37,97$ ФМ1 (6шт.): $1,30 \times 1,30 \times 0,60 \times 6,00 = 6,08$ ФМ2 (4шт.): $2,20 \times 1,40 \times 0,60 \times 4,00 = 7,39$ ФМ3: $2,90 \times 0,50 \times 0,60 = 0,87$ $66,20 + 37,97 + 6,08 + 7,39 + 0,87 = 118,51$ $118,51 \times 2,5 = 296,28$
2	Разборка надземной части без сохранения годных материалов: кирпичных зданий свыше 3-х этажей с вывозом на площадку хранения/переработки на расстояние до 10 км	м³/т	5081/2388		$24,71 \times 13,30 \times 15,28 = 5021$ $6,65 \times 2,55 \times 3,5 = 60$ $5081 \times 0,47 = 2388$
3	Разборка деревянных элементов конструкций крыш: стропил со стойками и подкосами из брусев и бревен с вывозом на ТБО на расстояние 60 км	м²/т	328,6/2,96		$24,71 \times 13,30 = 328,6$ $328,6 \times 0,009 = 2,96$
4	Разборка металлического уголка 50х50х5 с вывозом на вторчермет на расстояние до 10 км	п.м./т	36/0,13	1 п.м.- 3,77 кг	$36 \times 0,00377 = 0,13$
5	Разборка стальных труб 20/1,5 мм с вывозом на вторчермет на расстояние до 10 км	п.м./т	72/0,057	1 п.м.- 0,795 кг	$72 \times 0,000795 = 0,057$
6	Разборка стальных труб 30/1,5 мм с вывозом на вторчермет на расстояние до 10 км	п.м./т	40/0,047	1 п.м.- 1,165 кг	$40 \times 0,001165 = 0,047$
7	Разборка радиатора стального с вывозом на вторчермет на расстояние до 10 км	п.м./т	9,6/0,10	1 п.м. – 11,394 кг	$9,6 \times 0,011394 = 0,10$
8	Разборка кабель АВВГ 3х10 с вывозом на вторчермет на расстояние до 10 км	п.м./т	20/0,0045	1 п.м.- 0,227 кг	$20 \times 0,000227 = 0,0045$

Инв. № подл.	Подп. и дата	Взам. инв. №

								Лист
2	-	Зам.	33-23		08.23	5/2020ЕИ-ОЗС1.2.2-ТП		1
Изм.	Кол.уч	Лист	№ док.	Подпись	Дата			

9	Разборка кабель АБВГ 1х10 с вывозом на вторчермет на расстояние до 10км	п.м./т	20/0,0016	1 п.м.- 0,080 кг	20х0,00008=0,0016
10	Разборка металлического воздуховода прямоугольного 200х200/1 мм с вывозом на вторчермет на расстояние до 10 км	п.м./т	20/0,18	1 п.м. – 8,87 кг	20х0,00887=0,18
11	Разборка металлических доп. Ограждений для лестниц h-0,75 м с вывозом на вторчермет на расстояние до 10 км	п.м./т	20/0,06	1 п.м. – 3,215 кг	20х0,003215=0,06
12	Разборка металлического ограждения кровельного d-8 мм с вывозом на вторчермет на расстояние до 10 км	п.м./т	80/0,11	1 п.м.- 0,395 кг	80х0,000395=0,03
13	Разборка металлической лестницы пожарной с вывозом на вторчермет на расстояние до 10км	п.м./т	2/0,008	1п.м.- 3,77 кг	2х0,00377=0,008
14	Разборка металлических листов перекрытия 3мм с вывозом на вторчермет на расстояние до 10км	м²/т	328,6/7,74	1м²- 23,55 кг	24,71х13,30=328,6 328,6*0,02355=7,74

В таблице приведена ведомость объемов по демонтажу Здания заводоуправления ПК-13;3-5. Необходимость сноса или демонтажа тех, или иных, зданий и сооружений уточняется при разработке проектной документации.

Изм. № подл.	Подп. и дата	Взам. инв. №				
Изм.	Кол.уч.	Лист	№док.	Подпись	Дата	5/2020ЕИ-ОЗС1.2.2-ТП
2	-	Зам.	33-23		08.23	Лист 2

ПРИЛОЖЕНИЕ Г. ТЕХНИЧЕСКИЙ ПАСПОРТ

Кадастровый номер 38:31:000003:0057: 25:436: 001:001975080/112

РОССИЙСКАЯ ФЕДЕРАЦИЯ
Государственный комитет РФ по строительству
и жилищно- коммунальному комплексу

Усольское Бюро технической инвентаризации

ТЕХНИЧЕСКИЙ ПАСПОРТ

На здание Здание заводоуправления ПК-13;3-5

Район Усольский

Город Усолье-Сибирское

Улица (пер.) северо-западная часть города Усолье-Сибирское,
территория производства химической продукции



Инв. № подл.	Подп. и дата	Взам. инв. №							Лист	
										1
Изм.	Кол.уч.	Лист	№ док.	Подпись	Дата	5/2020ЕИ-ОЗС1.2.2-ТП				

РЕГИСТРАЦИЯ ПРАВА СОБСТВЕННОСТИ

(Реестровый № 191102:001:001975080/112)

Собственность частная

Дата записи	Полное наименование учреждения, предприятия или организации	Документы устанавливающие право собственности, с указанием кем, когда и за каким номером выданы	Долевое участие при общей собственности	Подпись лица свидетельствующего о правильности записи
25.11.2002г.	Открытое Акционерное Общество «Усольехимпром»	План приватизации АООТ «Усольехимпром» утвержденный территориальным агентством 16.03.1993г. Акт оценки стоимости имущества Усольского п.о. Химпром на 01.07.1992г	полное	Балицкая
18.03.2004	Общество с ограниченной ответственностью Инновационное финансирование строительства	Протокол №5/72-Л1 об итогах торгов по продаже имущества ОАО Усольехимпром от 29.09.2003г. Акт приема-передачи от 15.10.2003г., о чем в ЕГРП на недвижимое имущество и сделок с ним 26.12.2003г. сделана запись регистрации № 38-01/16-10/2003-1005		Дуб Т.В.

Инв. № подл.	Подп. и дата	Взам. инв. №

Изм.	Кол.уч.	Лист	№ док.	Подпись	Дата

5/2020ЕИ-ОЗС1.2.2-ТП

Лист

2

ТЕХНИЧЕСКИЙ ПАСПОРТ

На нежилое строение _____ литер _____

По территориальным ОРО, Чкаловский пруд (пер.)

1. ОБЩИЕ СВЕДЕНИЯ.

Собственник, владеет ВАО, Чкаловский пруд

Кварт. № _____

Инвент. № 5930

Шифр _____

фонд _____

Серия, тип проекта _____

Год постройки 1966г переоборудовано, надстроено в _____ году

Год последнего капитального ремонта _____

Число этажей четыре

Кроме того имеется: подвал, цокольный этаж, мансарда, мезонин. Число лестниц 6 шт. (подчеркнуть)

их уборочная площадь _____ кв. м, уборочная площадь общих коридоров и мест общего пользования _____ кв. м. Средняя внутр. высота помещений 3.50 м

Объем 5538 куб. м

Общая полезная площадь нежилого строения: 1133.44

Назначение нежилое административное

Использование по назначению

Количество мест (мощность) _____

А) _____

Б) _____

В) _____

А

2. ЭКСПЛИКАЦИЯ ЗЕМЕЛЬНОГО УЧАСТКА 353.21 кв. м

Площадь участка			Незастроенная площадь				
по документам	фактически	застроенная	замошенная	озелененная	прочая		
	<u>353.21</u>	<u>353.21</u>					

3. БЛАГОУСТРОЙСТВО ЗДАНИЯ 1133.44 кв. м

Водопровод		Канализация		отопление		Централизованное горячее водоснабжение		ванны		Газоснаб.		Лифт, шт.	
от ТЭЦ		от групповой квартирной котельной		от собственной котельной		от АГБ		печное		Централизованное		электроснабжение	
1133.44		1133.44										1133.44	
									</				

Взам. инв. №

Подп. и дата

Инв. № подл.

Изм. Кол.уч. Лист №док. Подпись Дата

5/2020ЕИ-ОЗС1.2.2-ТП

Лист

3

4. Нежилые помещения полезная площадь 1133,44 кв. м

№	Классификация помещений	Основная		Вспомогат.		Текущие измерения							
						основная		вспомог.		основная		вспомогат.	
		общая	аренд.	общая	аренд.	общая	аренд.	общая	аренд.	общая	аренд.	общая	аренд.
1	2	3	4	5	6	7	8	9	10	11	12	13	14
1	Торговая												
2	Производственная												
3	Складская												
4	Бытового обслуживания												
5	Гараж												
6	Учрежденческая	838,70		294,74									
7	Общественного питания												
8	Школьная												
9	Учебно-научная												
10	Лечебно-санитарная												
11	Культ просветительный												
12	Театров и зрел. предпр.												
13	Творческие мастерские												
14	Прочая												
ИТОГО		838,7		294,74									

5. Исчисление площадей и объемов здания и его частей (подвалов, пристроек и т.п.)

Литера по плану	Наименование здания и его частей	Формула для подсчета площадей по наружному обмеру	Площадь (м2)	Высота (м)	Объем (м3)
1	2	3	4	5	6
	Заводское здание	$26,30 \times 13,43$	353,21	15,65	5528
	ПК-13 3-5				
	Жилое здание				
	гитарный корпус				
	помещение благоустроенное, бу				
	подвала				

Усольская тип. Заказ 1873

Инв. № подл.	Подп. и дата	Взам. инв. №

Изм.	Кол.уч.	Лист	№ док.	Подпись	Дата

5/2020ЕИ-ОЗС1.2.2-ТП

Лист

4

VI. Описание конструктивных элементов здания и определение износа

VI. Литера

Год постройки 1966

Число этажей 20

Группа капитальности I

Вид внутренней отделки красная

№№ п-п	Наименование конструктивных элементов		Описание конструктивных элементов (материал, конструкция, отделка и прочее)	Техническое состояние (осадки, трещины, гниль и т. п.)	Удельн. вес по таблице	Поправка к удельн. весу в %	Удельн. вес с поправкой	Износ в %	% износа к стр. гр. 7 x 8 / 100	Тек. изм.	
										износ в %	
1	2	3	4	5	6	7	8	9	10	11	
1	Фундаменты	Объемные монолитные железобетонные	Трещины в фундаментах	4	1	4	20	6,8			
2	а. Стены и их наружная отделка	Кирпичные	Трещины, отслоения штукатурки	20	1	20	21	5,10			
	б. Перегородки	Кирпичные	Отслоения штукатурки								
3	Перекрытия	Чердачные	Железобетонные	11	1	11	22	2,42			
		Междуполные	Железобетонные								
		Напольные	Железобетонные								
		Напольные	Железобетонные								
4	Крыша	Бетонная	Трещины, отслоения штукатурки	8	1	8	25	2,0			
5	Полы	Бетонные	Трещины, отслоения штукатурки	11	1	11	20	2,2			
6	Проемы	Оконные	Трещины, отслоения штукатурки	9	1	9	21	1,29			
		Дверные	Трещины, отслоения штукатурки								
7	Внутренняя отделка	Красная	Трещины, отслоения штукатурки	6	1	6	25	1,5			
8	Сан. и электротехнические устройства	Отопление	Котельная	23	1	23	25	5,75			
		Водопровод	Водопровод								
		Канализация	Канализация								
		Г. водоснабж.	Г. водоснабж.								
		Ванны	Ванна								
		Электроосвещ.	Электроосвещ.								
		Радио	Радио								
		Телефон	Телефон								
		Вентиляция	Вентиляция								
		Лифты	Лифты								
		9	Прочие работы						Покраска	Покраска	2
Итого:				100	X	100	X	23,52	X		

Процент износа, приведенный к 100 по формуле

процент износа (гр. 9) x 100 = $\frac{23,52 \times 100}{100} = 23,52\%$
удельный вес (гр. 7)

Инв. № подл.	Взам. инв. №
Подп. и дата	

Изм.	Кол.уч.	Лист	№ док.	Подпись	Дата
------	---------	------	--------	---------	------

5/2020ЕИ-ОЗС1.2.2-ТП

Лист

5

VII. Техническое описание пристроек и других частей здания

Наименование конструктивных элементов	литера	Удельн. вес по таблице		Поправки	Удельн. вес с поправкой		литера	Удельн. вес по таблице		Поправки	Удельн. вес с поправкой		литера	Удельн. вес по таблице		Поправки	Удельн. вес с поправкой	
Фундаменты																		
Стены и перегородки																		
Перекрытия																		
Крыша																		
Полы																		
Проемы																		
Отделочные работы																		
Электроосвещение																		
Прочие работы																		
Итого			100	x					100	x					100	x		

Наименование конструктивных элементов	литера	Удельн. вес по таблице		Поправки	Удельн. вес с поправкой		литера	Удельн. вес по таблице		Поправки	Удельн. вес с поправкой		литера	Удельн. вес по таблице		Поправки	Удельн. вес с поправкой	
Фундаменты																		
Стены и перегородки																		
Перекрытия																		
Крыша																		
Полы																		
Проемы																		
Отделочные работы																		
Электроосвещение																		
Прочие работы																		
Итого			100	x					100	x					100	x		

VIII. Исчисление восстановительной стоимости здания и его частей

Литера по плану	Наименование здания и его частей	№ сборника	№ таблицы	Измеритель	Стоимость измерения по таблице	Поправки к стоимости коэффициенты							Стоимость измерения с поправкой	Количество объем, м ³ (площ., м ²)	Восстан. стоимость в рублях	% износа	Действит. стоимость (в руб.)
						удел. вес	груп. капит.	1	2	3	4	5					
1	2	3	4	5	6	7	8	9	10	11	12	13	14	15	16	17	18
	Заведующий	18	36	м ²	240	100	1	1.00	1.00	1.15	1.15		136.00	5328	712400	2.3	5540.125

Инв. № подл.	Подп. и дата	Взам. инв. №

Изм.	Кол.уч.	Лист	№ док.	Подпись	Дата

5/2020ЕИ-ОЗС1.2.2-ТП

Лист

6

XI. Ограждения и сооружения (замощения) на участке

[illegible]

XII. Общая стоимость (в руб.)

[illegible]

« 25 » ноября 2002 г.

Исполнит: Тюфяк (С. Тюфяк)

« 25 » 11.205.8 1002 2.

Проверил: _____ (Л.В. Никитская)

« 25 » ноября 2002 г.

Начальник бюро: _____ (И.Т. Царев)

XIII. Отметки о последующих обследованиях

Дата обследования	« » Г.	« » Г.	« » Г.
Обследовал			
Проверил			
Начальник бюро			

Уральская туп. Заказ 3511

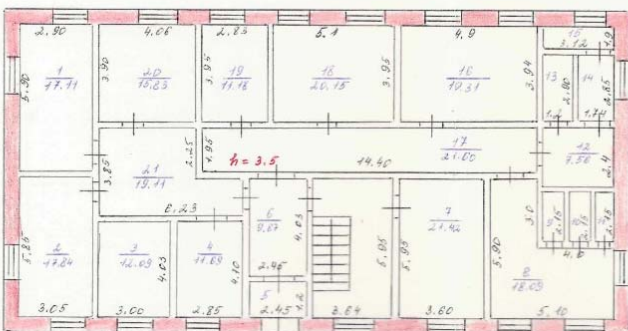
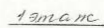
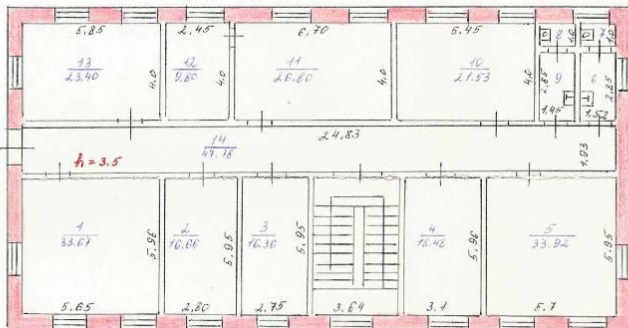
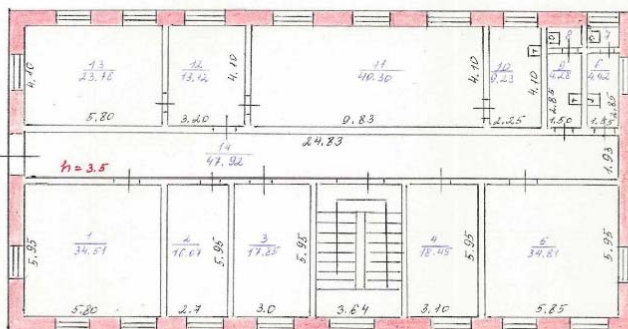
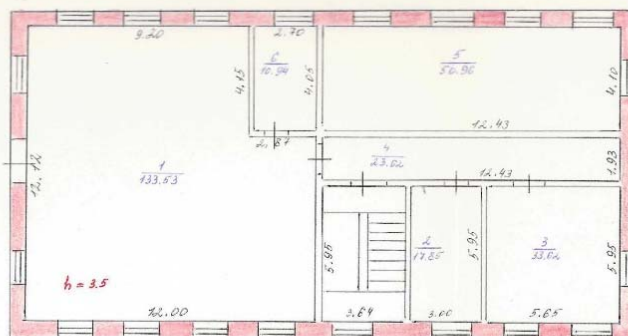
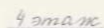
Инв. № подл.	Подп. и дата	Взам. инв. №

Изм.	Кол.уч.	Лист	№ док.	Подпись	Дата

5/2020ЕИ-ОЗС1.2.2-ТП

Лист

7



Экспликация

к поэтажному плану нежилого помещения (здания) расположенного в городе
Усолье-Сибирское по улице *Павлова* № *100*

Дата записи и литеры по плану	Этажи (начиная с 1-го и кончая мезонином)	№ помещения	Назначение частей помещения	Формула подсчета площади по внутреннему обмеру	Общая полезная	Площадь по внутреннему обмеру в м2				внутренняя высота помещения
						промышленные, производственные		общая полезная	подсобная (вспомогательная)	
1	2	3	4	5	6	7	8			9
	I	1.	мл. каб.	5.90 x 2.90	17.11	17.11				2.50
		2.	кабинет	3.05 x 5.25	17.84	17.84				
		3.	кабинет	3.6 x 4.03	12.09	12.09				
		4.	кабинет	2.85 x 4.10	11.69	11.69				
		5.	тамбур	2.45 x 4.03	9.87		9.87			
		6.	коридор	2.45 x 1.92	4.70		4.70			
		7.	кабинет	3.60 x 5.95	21.42	21.42				
		8.	мид. каб.	(5.1 x 5.9) - (3.6 x 4.0)	18.09	18.09				
		9.	батарей	1.15 x 2.15	2.47	2.47				
		10.	батарей	1.10 x 2.45	2.37	2.37				
		11.	батарей	1.15 x 2.15	2.47	2.47				
		12.	батарей	3.15 x 2.4	7.56	7.56				
		13.	кладовые	2.0 x 1.2	3.48	3.48				
		14.	кладовые	2.85 x 1.74	4.96		4.96			
		15.	кладовые	3.12 x 1.9	5.93		5.93			
		16.	кабинет	4.9 x 3.94	19.31	19.31				
		17.	коридор	1.95 x 11.40	21.00		21.00			
		18.	мид. каб.	5.10 x 3.95	20.15	20.15				
		19.	мид. каб.	2.83 x 3.95	11.18	11.18				
		20.	кабинет	4.06 x 3.90	15.83	15.83				
		21.	коридор	(2.85 x 6.43) - (2.7 x 2.0)	19.11		19.11			
			Итого по I эт.		249.23	249.06	66.17			
			всего кабинет	3.64 x 5.95	21.00		21.00			
			Итого по I эт.		270.23	270.06	87.17			
	II	1.	кабинет	5.65 x 5.90	33.07	33.07				

Взам. инв. №

Подп. и дата

Инв. № подл.

Изм. Кол.уч. Лист № док. Подпись Дата

5/2020ЕИ-ОЗС1.2.2-ТП

Лист

9

Формат А4

1	2	3	4	5	6	7	8	9	10	11
		2.	кабинет	2,80 x 5,95	16,66	16,66				3,50
		3.	кабинет	2,80 x 5,95	16,36	16,36				
		4.	кабинет	3,10 x 5,96	18,48	18,48				
		5.	кабинет	5,40 x 5,45	33,92	33,92				
		6.	шкафы	1,52 x 2,85	4,33		4,33			
		7.	туалет	1,0 x 1,52	1,52		1,52			
		8.	туалет	1,0 x 1,45	1,45		1,45			
		9.	шкафы	1,45 x 2,85	4,13		4,13			
		10.	кабинет	5,45 x 3,95	21,53	21,53				
		11.	кабинет	6,70 x 4,00	26,80	26,80				
		12.	бег.лосе	2,45 x 4,00	9,80	9,80				
		13.	кабинет	5,85 x 4,5	23,40	23,40				
		14.	коридор	24,85 x 1,9	47,12		47,12			
		Итого по II этажу			259,23	259,62	58,61			
		лест.кит.	3,64 x 5,96	21,69			21,69			
		Итого по II эт. с лест/кит.			280,92	280,62	80,30			
	III	1.	кабинет	5,8 x 5,95	34,51	34,51				3,50
		2.	кабинет	2,7 x 5,95	16,07	16,07				
		3.	кабинет	3,1 x 5,95	17,25	17,25				
		4.	кабинет	3,1 x 5,95	18,45	18,45				
		5.	кабинет	5,85 x 5,95	34,81	34,81				
		6.	шкафы	1,55 x 2,85	4,42		4,42			
		7.	туалет	1,0 x 1,55	1,55		1,55			
		8.	туалет	1,0 x 1,50	1,50		1,50			
		9.	шкафы	1,25 x 1,50	4,28		4,28			
		10.	бег.лосе	2,25 x 4,10	40,30	40,30				
		11.	кабинет	9,83 x 4,10	9,23	9,23				
		12.	приемная	3,2 x 4,10	13,12	13,12				
		13.	кабинет	5,8 x 4,10	23,78	23,78				
		14.	коридор	24,83 x 1,93	47,92		47,92			
		Итого по III этажу			167,19	167,12	59,07			
		лест.кит.	3,64 x 5,95	21,60			21,60			
		Итого по III эт. с лест/кит.			188,45	188,72	80,67			

Усольская, тип. Заказ 170

Инв. № подл.	Подп. и дата	Взам. инв. №

Изм.	Кол.уч.	Лист	№ док.	Подпись	Дата

5/2020ЕИ-ОЗС1.2.2-ТП

Лист

10

Формат А4

Экспликация

к поэтажному плану нежилого помещения (здания) расположенного в городе
Усолье-Сибирское по улице территория ОАО "Фосфо" № ж/д пер. № 4

Дата записи и литеры по плану	Этажи (начиная с 1-го и кончая мезонином)	№ помещения	Назначение частей помещения	Формула подсчета площади по внутреннему обмеру	Общая полезная	Площадь по внутреннему обмеру в м2				внутренняя высота помещения
						промышленные производственные		общая полезная	подсобная (вспомогательная)	
						основная	подсобная (вспомогательная)			
1	2	3	4	5	6	7	8	9	10	11
	IV	1	кр. уличн.	(12,42 x 12,0) - - (4,15 x 2,87)	133,53	133,53				3,50
		2	кабинет	3,6 x 5,95	17,25	17,25				
		3	кабинет	5,65 x 5,95	33,62	33,62				
		4	коридор	12,43 x 1,90	23,62		23,62			
		5	кабинет	12,43 x 4,10	50,96	50,96				
		6	тех. каб.	2,70 x 4,05	10,94	10,94				
		Итого по IV этажу			270,52	246,90	23,62			
			мест. кмет.	3,64 x 5,95	21,66		21,66			
		Итого по IV эт с мест.			292,18	246,90	45,28			
		Всего по зданию без 1/м			1046,74	838,70	208,87			
		Всего по зданию с мест. кмет.			1133,44	838,70	234,74			

Взам. инв. №

Подп. и дата

Инв. № подл.

Изм. Кол.уч. Лист № док. Подпись Дата

5/2020ЕИ-ОЗС1.2.2-ТП

Лист

11

ПРИЛОЖЕНИЕ Д. ЗАКЛЮЧЕНИЕ ПО ОБСЛЕДОВАНИЮ ТЕХНИЧЕСКОГО СОСТОЯНИЯ ОБЪЕКТА

Заключение по обследованию технического состояния объекта приведено в таблице 1.

Таблица 1 – Заключение по обследованию технического состояния объекта

1.	Адрес объекта	Иркутская обл., г. Усолье-Сибирское, северо-западная часть города Усолье-Сибирское, территория производства химической продукции
2.	Время проведения обследования	04.2021г.; 08.2023 г.
3.	Организация, проводившая обследование	ООО «Автодорпроект» ФГУП «ФЭО»
4.	Статус объекта (памятник архитектуры, исторический памятник и т.д.)	-
5.	Тип проекта объекта	н/уст
6.	Проектная организация, проектировавшая объект	н/уст
7.	Строительная организация, возводившая объект	н/уст
8.	Год возведения объекта	1966
9.	Год и характер выполнения последнего капитального ремонта или реконструкции	н/уст
10.	Собственник объекта	МО «город Усолье-Сибирское»
11.	Форма собственности объекта	Муниципальная
12.	Конструктивный тип объекта	Каркасный
13.	Число этажей	4
14.	Установленная категория технического состояния объекта	Аварийное

Материалы, обосновывающие выбор категории технического состояния объекта:

- фотографии объекта – представлены в Приложении А данного тома;
- описание окружающей местности – представлено в Главе 1 тома 5/2020-ОЗС1.1;
- описание общего состояния объекта по визуальному обследованию с указанием его морального износа – представлено в Главе 2 пояснительной записки данного тома;
- описание конструкций объекта, их характеристик и состояния – представлено в Главе 1 пояснительной записки данного тома;
- чертежи конструкций объекта с деталями и обмерами – представлены в графической части данного тома;
- ведомость объемов демонтажных работ – представлена в Приложении В данного тома;
- схема объекта – представлена в графической части данного тома;
- планы обмеров и фасады – представлены в графической части данного тома;
- геологические и гидрогеологические условия участка – представлены в Главе 1 тома 5/2020-ОЗС1.1;
- фотографии повреждений фасадов и конструкций – представлены в Приложении А данного тома;
- задание на выполнение инженерного обследования зданий и сооружений – представлено в Приложении А Тома 5/2020-ОЗС1.1.

Инв. № подл.	Подп. и дата	Взам. инв. №	Главе 1 пояснительной записки данного тома; - чертежи конструкций объекта с деталями и обмерами – представлены в графической части данного тома; - ведомость объемов демонтажных работ – представлена в Приложении В данного тома; - схема объекта – представлена в графической части данного тома; - планы обмеров и фасады – представлены в графической части данного тома; - геологические и гидрогеологические условия участка – представлены в Главе 1 тома 5/2020-ОЗС1.1; - фотографии повреждений фасадов и конструкций – представлены в Приложении А данного тома; - задание на выполнение инженерного обследования зданий и сооружений – представлено в Приложении А Тома 5/2020-ОЗС1.1.					
							5/2020ЕИ-ОЗС1.2.2-ТП	Лист
2	-	Зам.	33-23		08.23			1
Изм.	Кол.уч	Лист	№док.	Подпись	Дата			

ПРИЛОЖЕНИЕ Е. ПАСПОРТ ЗДАНИЯ (СООРУЖЕНИЯ).

Паспорт здания (сооружения) приведен в таблице 1.

Таблица 1 – Паспорт здания (сооружения)

1.	Адрес объекта	Иркутская область, г. Усолье-Сибирское, северо-западная часть города Усолье-Сибирское, территория производства химической продукции
2.	Время составления паспорта	апрель 2021г.
3.	Организация, составившая паспорт	ООО «Автодорпроект»
4.	Назначение объекта	Нежилое
5.	Тип проекта объекта	н/уст
6.	Число этажей объекта	4 этажа
7.	Наименование собственника объекта	Муниципальное образование "город Усолье-Сибирское"
8.	Адрес собственника объекта	665452, Иркутская обл., г. Усолье-Сибирское, ул. Ватутина, д.10
9.	Степень ответственности объекта	2
10.	Год ввода объекта в эксплуатацию	1966г
11.	Конструктивный тип объекта	Каркасный
12.	Форма объекта в плане	Прямоугольная
13.	Схема объекта	См. графические приложения, Схема расположения объекта
14.	Год разработки проекта объекта	н/уст
15.	Наличие подвала, подземных этажей	-
16.	Конфигурация объекта по высоте	Прямоугольная
17.	Ранее осуществлявшиеся реконструкции и усиления	н/уст
18.	Высота объекта	Блок А - 15,28 м, Надстройка – 3,50 м
19.	Длина объекта	Блок А - 24,71м, Надстройка – 6,65 м
20.	Ширина объекта	Блок А - 13,30м, Надстройка – 2,55 м
21.	Строительный объем объекта	Блок А - 5021 м ³ , Надстройка – 60 м ³ ; 5081 м ³ .
22.	Несущие конструкции	Колонны сечением 400х400мм; Стропильные двускатные балки
23.	Стены	Кирпичные
24.	Каркас	Сборный железобетонный
25.	Конструкция перекрытий	Сборные железобетонные ребристые плиты 1,5 х 6,0 м с монолитными участками
26.	Конструкция кровли	Металлические листы

Инв. № подл.	Подп. и дата	Взам. инв. №							Лист	
			5/2020ЕИ-ОЗС1.2.2-ТП						1	
			Изм.	Кол.уч	Лист	№ док.	Подпись	Дата		

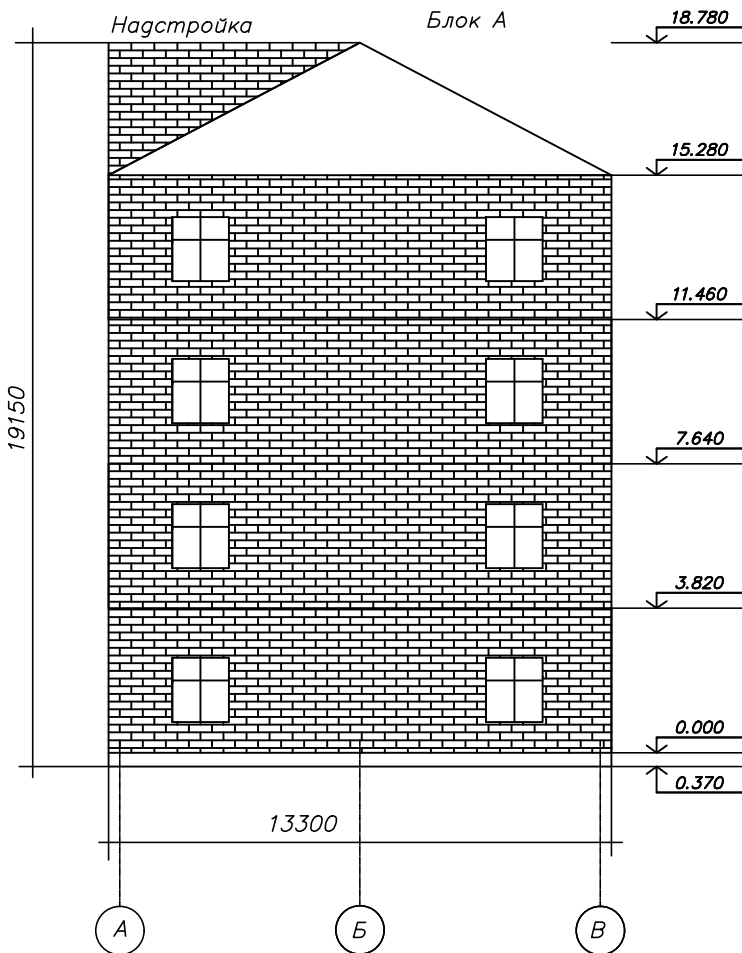
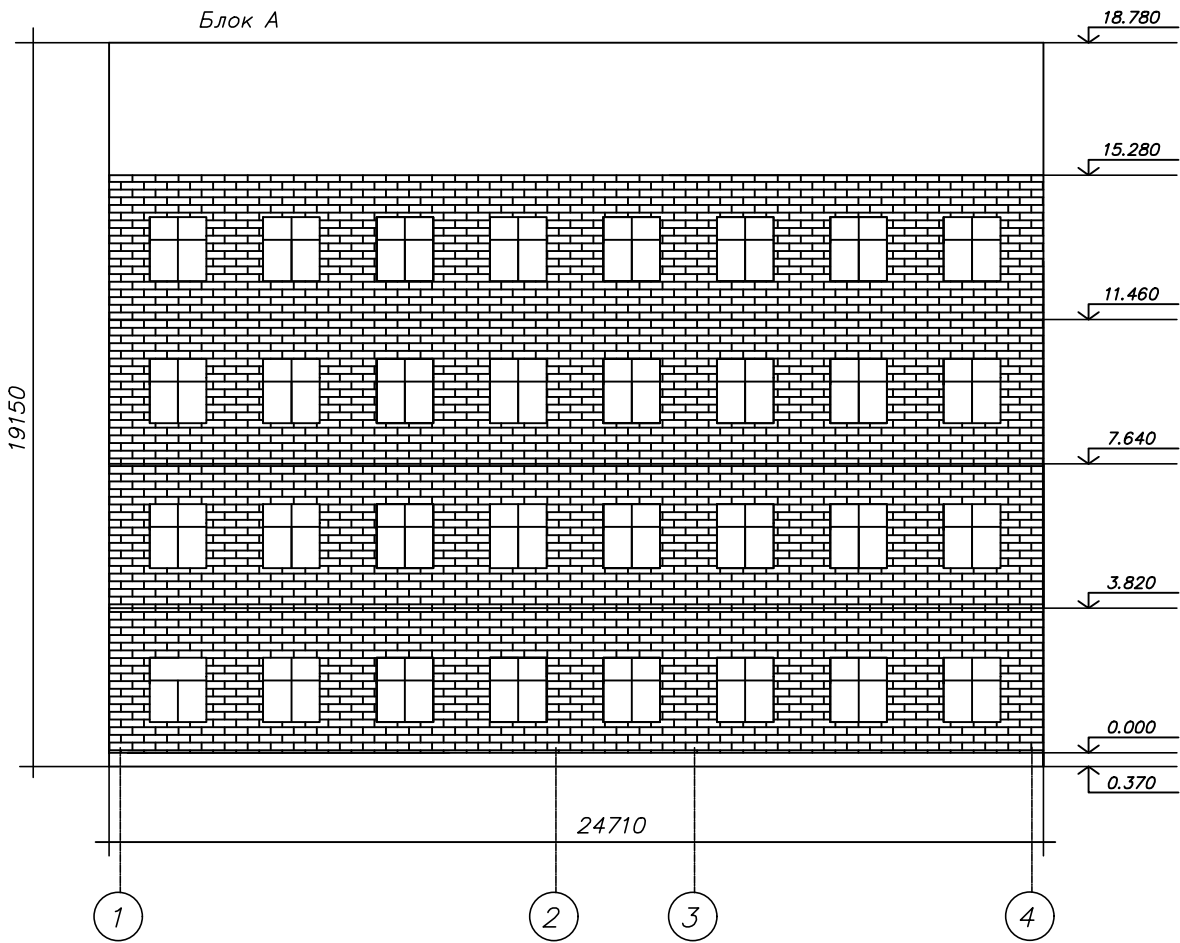
27.	Несущие конструкции покрытия	Сборные железобетонные
28.	Стеновые ограждения	-
29.	Перегородки	-
30.	Фундаменты	Столбчатый железобетонный
31.	Категория технического состояния объекта	Аварийное
32.	Фотографии объекта	См. Приложение А

Инв. № подл.	Подп. и дата	Взам. инв. №							Лист
Изм.	Кол.уч.	Лист	№ док.	Подпись	Дата	5/2020ЕИ-ОЗС1.2.2-ТП			2

Блоки	Размеры. м	Площадь застройки. кв.м.	Объем. куб.м.	Материал стен	54
А	24.71х13.30х15,28	328.6	5021	кирпичные	
Надстройка	2,55х6,65х3,5		60	кирпичные	

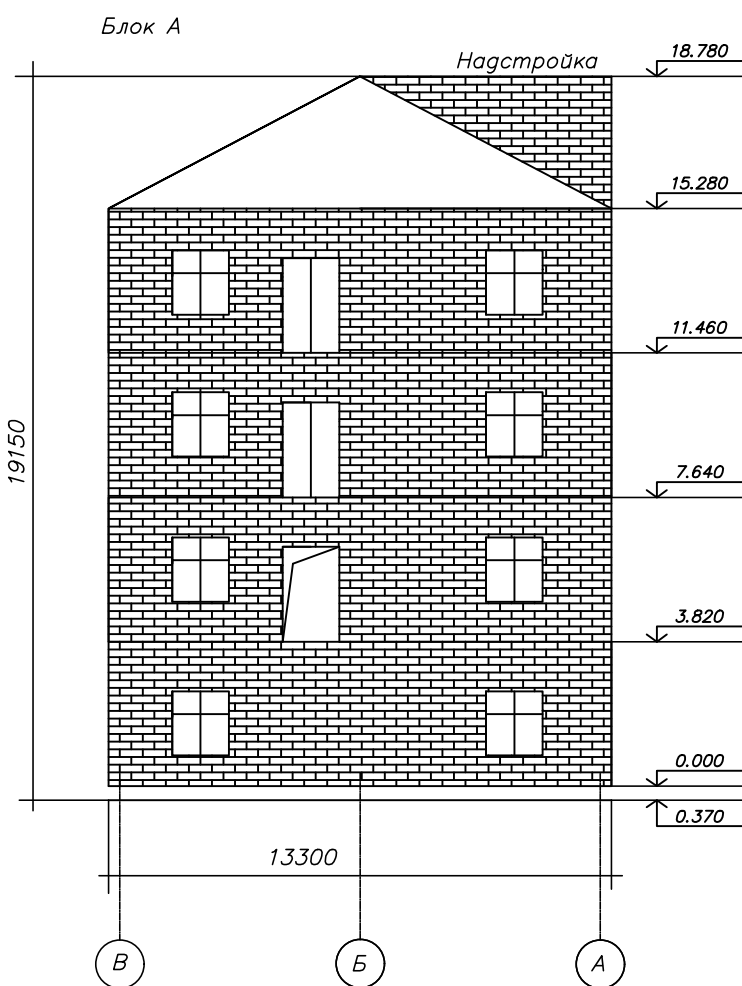
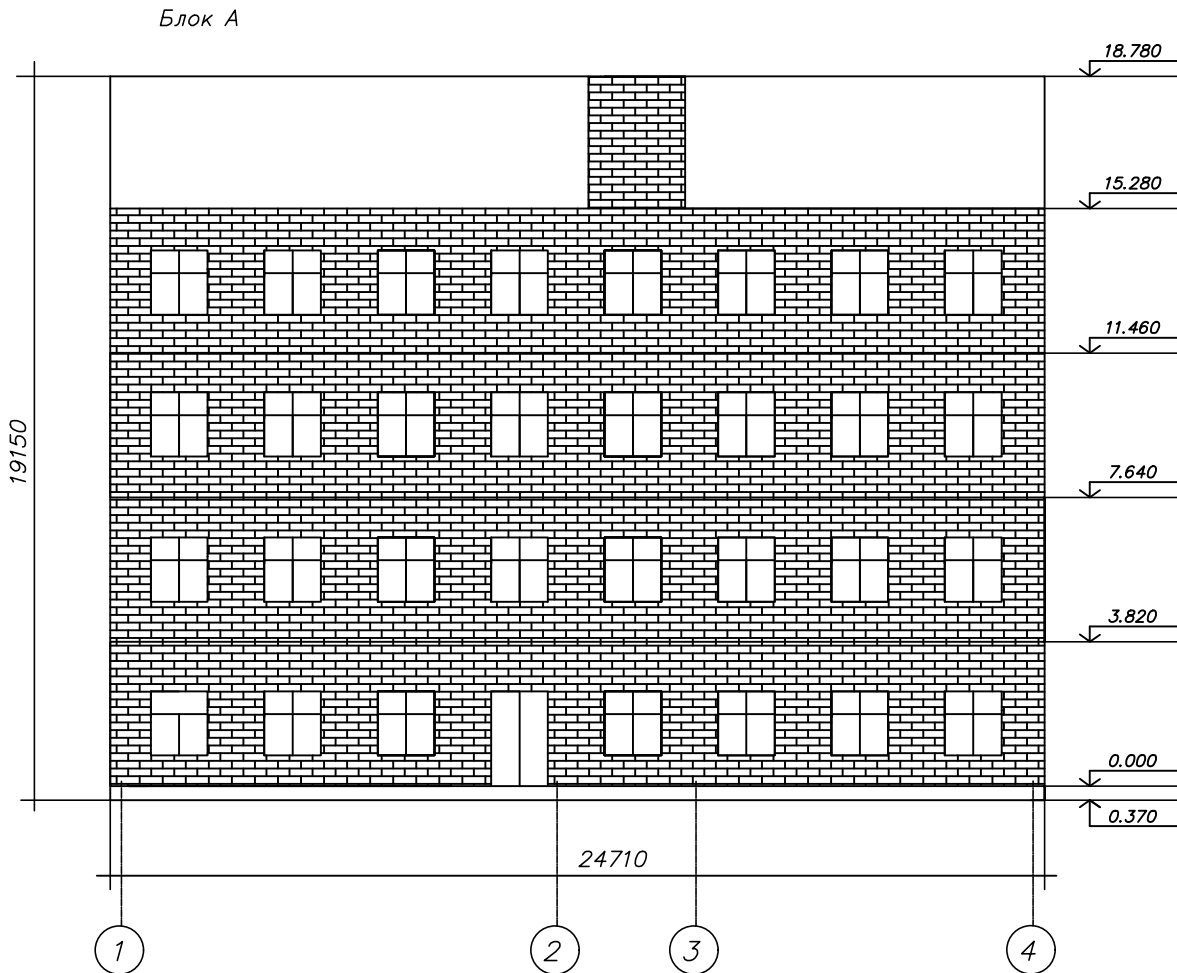
Фасад по оси 4-1

Фасад по оси А-В



Фасад по оси 1-4

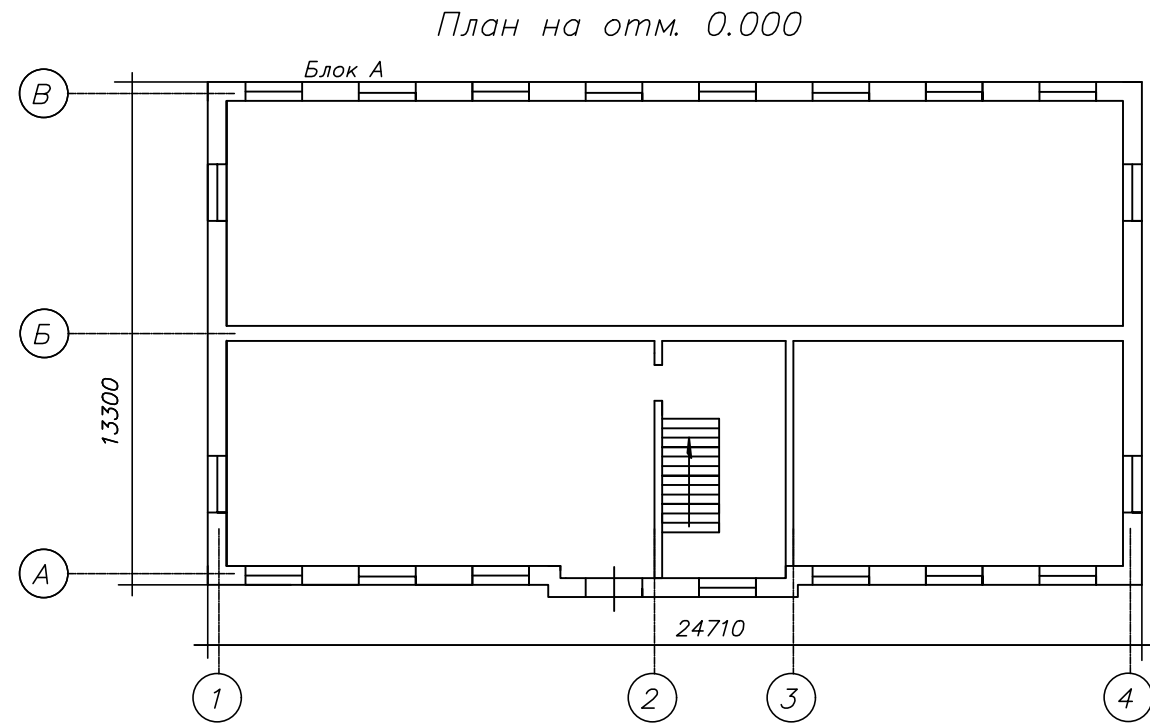
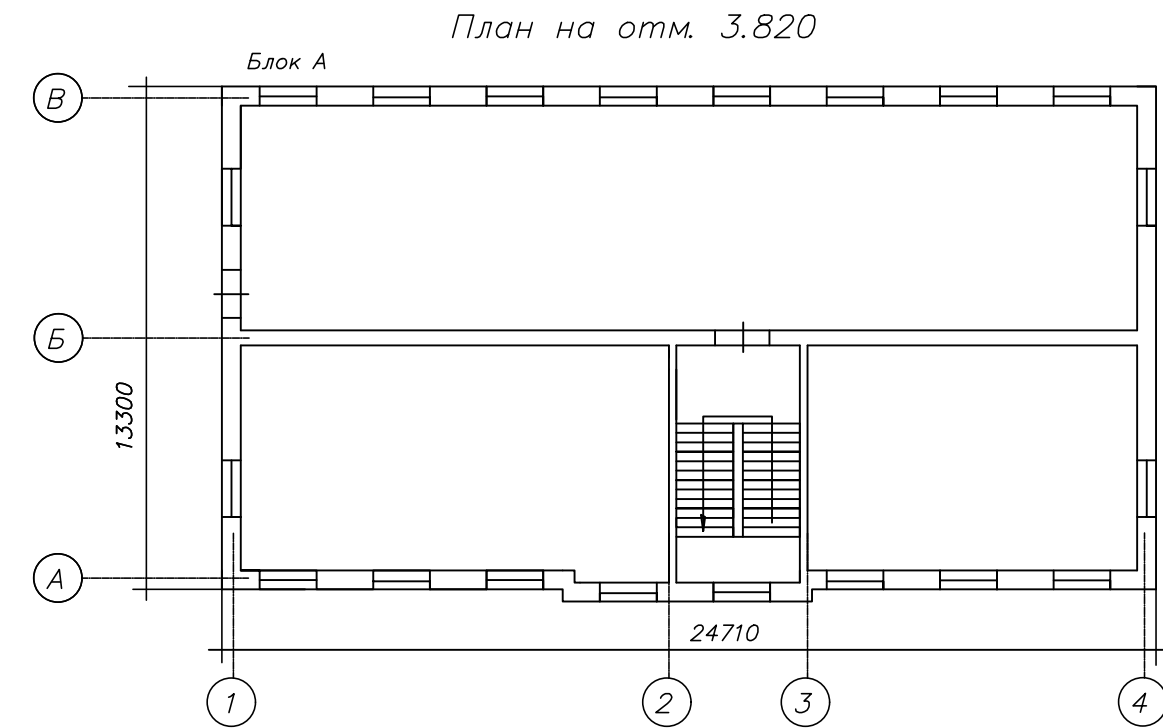
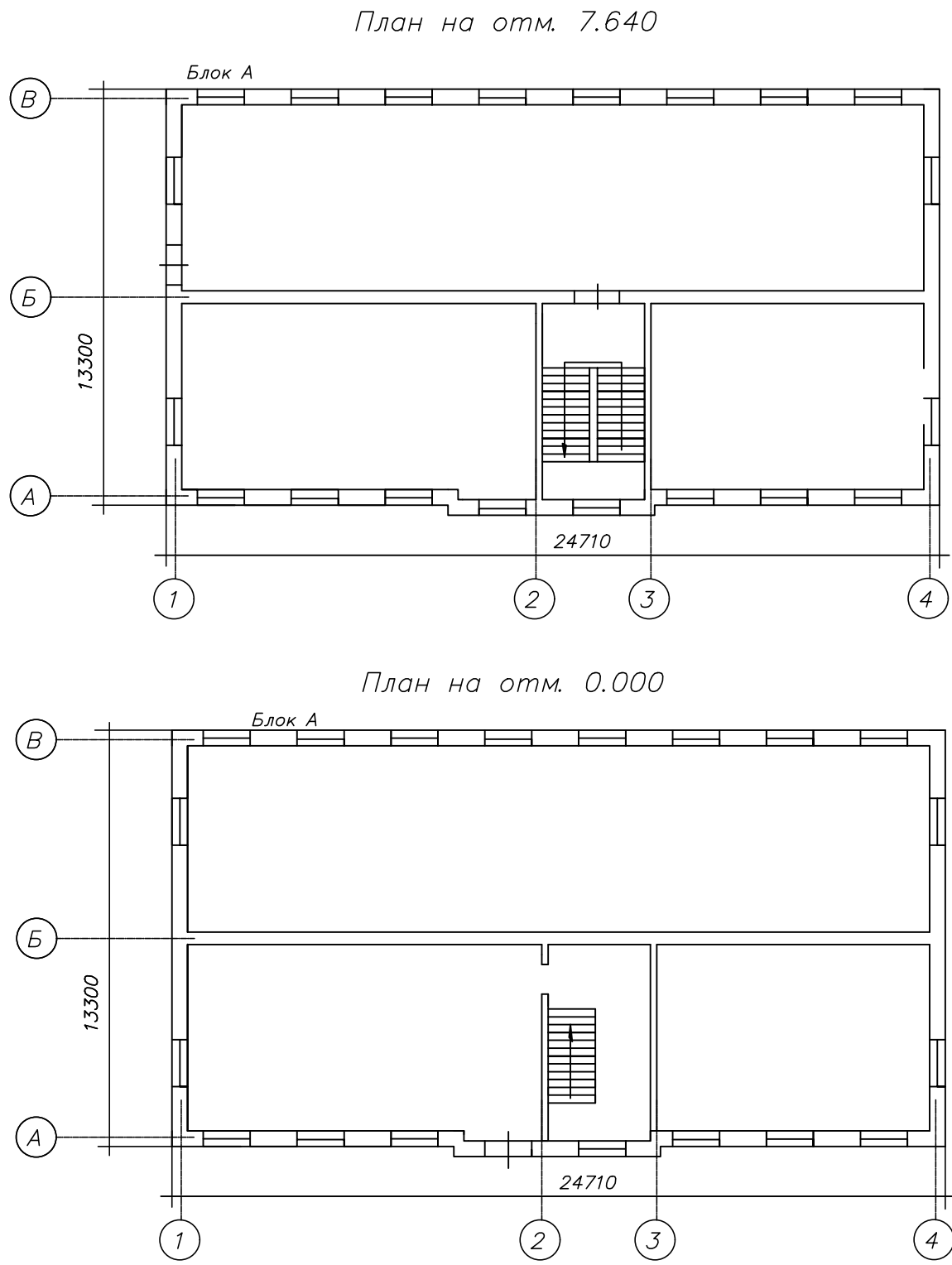
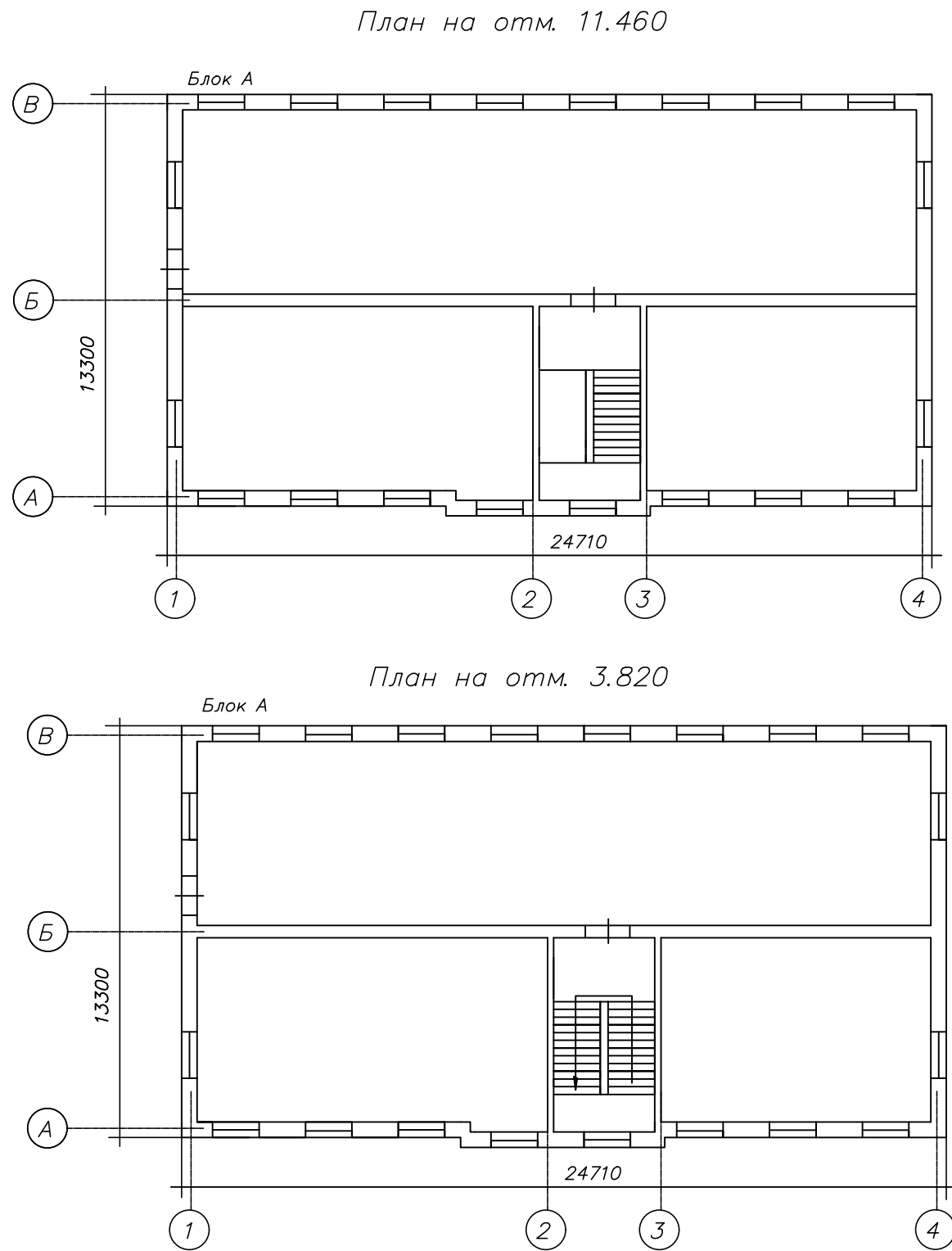
Фасад по оси В-А



Согласовано			
Инв. № подл.	Подп. и дата	Взам. инв. №	

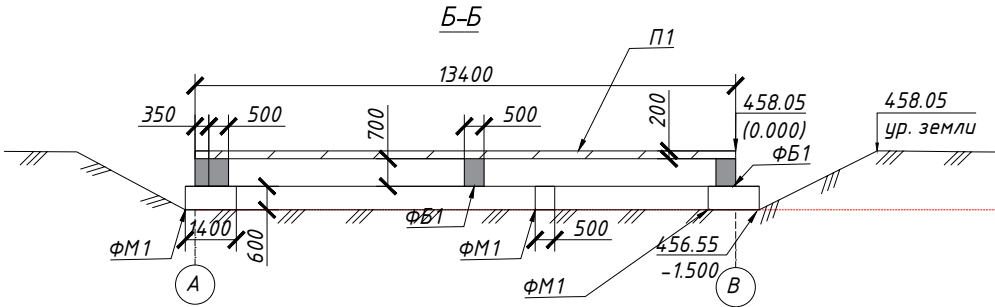
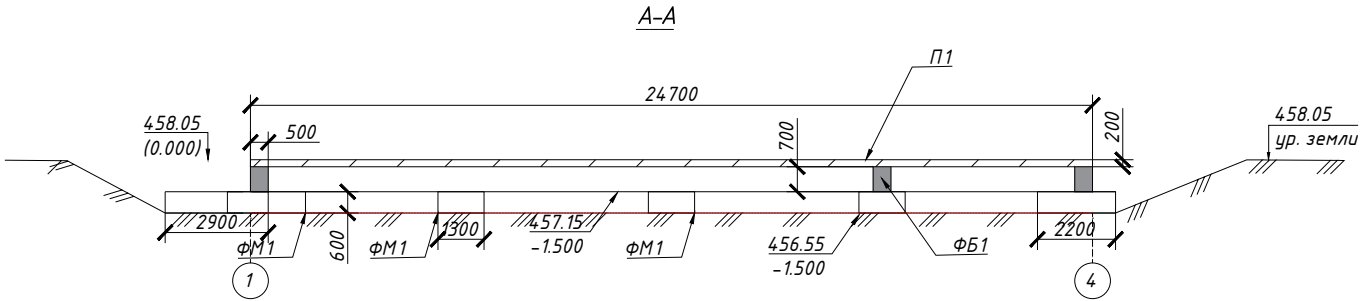
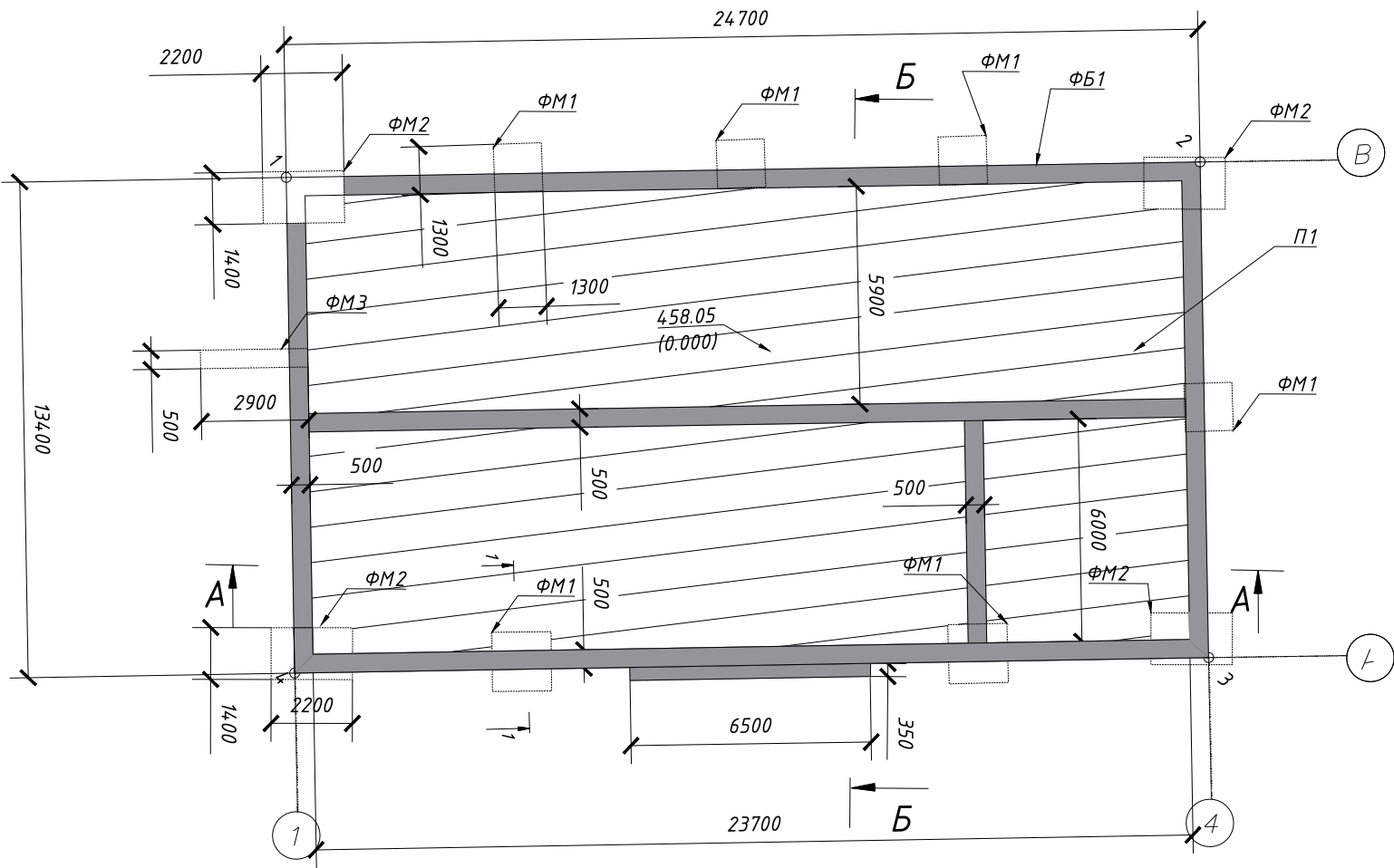
						5/2020ЕИ-03С1.2.2-Г.1		
						Выполнение работ по проектированию ликвидации накопленного вреда окружающей среде на территории городского округа г. Усолье-Сибирское Иркутской области. Этап 1		
Изм.	Кол.уч.	Лист	№ док	Подпись	Дата	Технический отчёт по обследованию зданий и сооружений	Стадия	Лист
Разраб.		Шабалина			04.21			Листов
Проверил		Родик			04.21		П	1
ГИП		Беспалов			04.21			
						Фасады	ООО "Автомобильный проект"	
Н. контр.		Мозговая			04.21			

Инв. № подл.	Подп. и дата	Взам. инв. №	Согласовано	

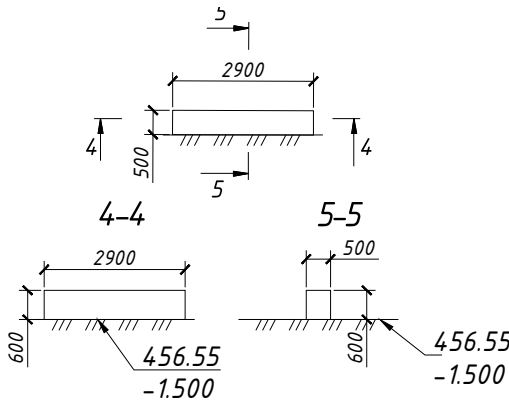
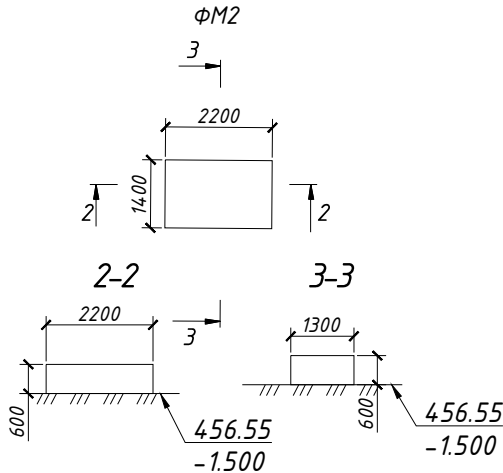
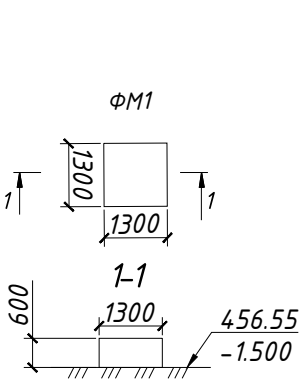


Блоки	Размеры. м	Площадь застройки. кв.м.	Объем. куб.м.	Материал стен	55
А	24.71х13.30х15,28	328.6	5021	кирпичные	
Нагстройка	2,55х6,65х3,5		60	кирпичные	

						5/2020ЕИ-ОЗС 1.2.2-Г.2			
						Выполнение работ по проектированию ликвидации накопленного вреда окружающей среде на территории городского округа г. Усолье-Сибирское Иркутской области. Этап 1			
Изм.	Кол.уч.	Лист	№док	Подпись	Дата	Технический отчёт по обследованию зданий и сооружений	Стадия	Лист	Листов
Разраб.		Шабалина			04.21		П		1
Проверил		Родик			04.21				
ГИП		Беспалов			04.21				
						Позтажные планы	ООО "Автомдорпроект"		
Н. контр.		Мозговая			04.21				



Каталог координат		
Номер точки	X	Y
1	440296.188	3288478.347
2	440311.698	3288497.570
3	440301.269	3288505.985
4	440285.759	3288486.762



Система координат: МСК-38 Зона-3
Система высот: Балтийская 1977г.

Геодезические измерения выполнены в режиме RTK
комплект ГНСС РrиnСe i80 Ргo Зав. №3505201
Св-во о поверке № С-АЦМ/06-03-2023/2283327/43
от 06.03.2023

Примечание:
За относительную отметку 0.000 принята
измеренная абсолютная отметка равная 460.60
Отметка низа фундамента = 459.20
Оси сооружения нанесены условно.

Условные обозначения:

- Плита пола
- Фундаментные балки
- 100 → Фактические размеры в мм.
- 460.15 (0.000) → Высотные отметки.

Сводная таблица подсчет объема демонтированного фундамента					
Объект	Конструктивная часть	Количество конструктивных частей, шт.	Фактический объем, м³		Материал конструкции
2	П1	1	24,70*13,40*0,20=66,20	118,51	Ж/Б
	ФБ1	1	23,70*0,50*0,70*3,00=24,90; 13,40*0,50*0,70*2=9,38; 6,00*0,50*0,70=2,10; 6,50*0,35*0,70=1,59;		
	ФМ1	6	1,30*1,30*0,60*6,00=6,08		
	ФМ2	4	2,20*1,40*0,60*4,00=7,39		
	ФМ3	1	2,90*0,50*0,60=0,87		
	V фундамента над уровнем земли =				
	V фундамента ниже уровня земли = 118,51				

						5/2020 - 1.2.2- .4				
2	-		33-23		08.23					
							-			1
					08.23					
					08.23					
					08.23		П			1
					08.23		" "			
					08.23	Схема на демонтаж железобетонного фундамента с выемкой грунта в отвал				

Разрешение на внесение изменений												
Разрешение		Обозначение		5/2020ЕИ-ОЗС1.2.2								
33-23		Наименование объекта строительства		Выполнение работ по проектированию ликвидации накопленного вреда окружающей среде на территории городского округа г.Усолье-Сибирское Иркутской области." Этап 1								
Изм.	Лист	Содержание изменения						Код	Примечание			
2	1	<u>Текстовая часть</u> Откорректирован титульный лист						3	Изменения вносятся на основании технического задания на выполнение обследования технического состояния зданий и сооружений для выполнения работ по проектированию ликвидации накопленного вреда окружающей среде на территории городского округа г. Усолье - Сибирское Иркутской области утвержденного Директором ФГКУ «Дирекция по ликвидации НВОС» А.С. Ермоловым.			
	3	Откорректировано примечание в таблице состава отчетной документации по инженерным изысканиям										
	4	Откорректирован состав раздела 5/2020ЕИ-ОЗС1										
	13	Откорректировано содержание тома										
	38,39	Откорректировано содержание таблицы 1 Приложения В. «Объемы демонтажных работ»										
51	Откорректировано содержание таблицы 1 Приложения Д. «Заключение по обследованию технического состояния объекта»											
	<u>Графическая часть</u> Добавлен технический отчёт по обследованию зданий и сооружений «Схема на демонтаж железобетонного фундамента с выемкой грунта в отвал»											
57												
Изм. внес	Шацкая		08.23	ФГУП «ФЭО»				Лист	Листов			
Составил	Шацкая		08.23									
ГИП			08.23									
УТВ.			08.23									

Согласовано

Н. контр.

Док-ция принята

Отм. в инв. кн. учета

Инв. №

Док-ция выдана