



Член Саморегулируемой организации «СОЮЗАТОМГЕО»

Заказчик – Федеральное государственное казенное учреждение
«Дирекция по организации работ по ликвидации накопленного вреда окружающей среде, а также
по обеспечению безопасности гидротехнических сооружений полигона
«Красный Бор»

Выполнение работ по проектированию ликвидации
накопленного вреда окружающей среде на территории
городского округа г. Усолье-Сибирское Иркутской области
Этап 1

ОТЧЕТНАЯ ДОКУМЕНТАЦИЯ ПО ИНЖЕНЕРНЫМ ИЗЫСКАНИЯМ

**Технический отчёт
по результатам обследования зданий и сооружений**

Часть 2. Здания и сооружения

Книга 205. Цех КИПиА корпус 3302

5/2020ЕИ-ОЗС1.2.205

Том 6.1.2.205

Изм.	№ док.	Подп.	Дата
1	06-22		06.22
2	33-23		08.23



Член Саморегулируемой организации «СОЮЗАТОМГЕО»

Заказчик – Федеральное государственное казенное учреждение
 «Дирекция по организации работ по ликвидации накопленного вреда окружающей
 среде, а также по обеспечению безопасности гидротехнических сооружений полигона
 «Красный Бор»

Выполнение работ по проектированию ликвидации
 накопленного вреда окружающей среде на территории
 городского округа г. Усолье-Сибирское Иркутской области
 Этап 1

ОТЧЕТНАЯ ДОКУМЕНТАЦИЯ ПО ИНЖЕНЕРНЫМ ИЗЫСКАНИЯМ

Технический отчёт
 по результатам обследования зданий и сооружений

Часть 2. Здания и сооружения

Книга 205. Цех КИПиА корпус 3302

5/2020ЕИ-ОЗС1.2.205

Том 6.1.2.205

Генеральный директор

М.С. Погодин

Главный инженер проекта

С.Ю.

Изм.	№ док.	Подп.	Дата
1	06-22		06.22
2	33-23		08.23

Согласовано

Взам. инв. №

Подп. и дата

Инв. № подл.

ОБЩЕСТВО С ОГРАНИЧЕННОЙ ОТВЕТСТВЕННОСТЬЮ «АВТОДОРПРОЕКТ»

Регистрационный № 201015/970 от 20.10.2015 г. в реестре членов саморегулируемой организации АС «Национальный альянс изыскателей «ГеоЦентр»

Заказчик – ФГКУ «Дирекция по ликвидации НВОС и ОБ ГТС полигона «Красный Бор»

Выполнение работ по проектированию ликвидации
накопленного вреда окружающей среде на территории
городского округа г. Усолье-Сибирское
Иркутской области
Этап 1

ОТЧЕТНАЯ ДОКУМЕНТАЦИЯ ПО ИНЖЕНЕРНЫМ ИЗЫСКАНИЯМ

Раздел 6. Технический отчет по
обследованию зданий и сооружений

Подраздел 1. Здания и сооружения

Часть 2. Графическая часть

Книга 205. Цех КИПиА корпус 3302

5/2020ЕИ-ОЗС1.2.205

Том 6.1.2.205

Генеральный директор

Д.В. Рубцов

Главный инженер проекта

В.С. Беспалов

Идентификационный номер НОПРИЗ П-058812

Изм.	№ док.	Подп.	Дата
1	06-22		06.22
2	33-23		08.23

Красноярск, 2021

Список исполнителей

от ООО «Автодорпроект»

Ф.И.О.	Должность	Подпись	Дата
Шабалина В.А.	Инженер		04.2021
Родик А.В.	Инженер		04.2021
Суетова Д.А.	Инженер		04.2021
Толмачева Т.Ф.	Инженер		04.2021

Инв. № подл.	Подп. и дата					Взам. инв. №	
Изм.	Кол.уч	Лист	№ док.	Подпись	Дата	5/2020ЕИ-ОЗС	Лист
							1

**СОСТАВ ОТЧЁТНОЙ ДОКУМЕНТАЦИИ
ПО ИНЖЕНЕРНЫМ ИЗЫСКАНИЯМ**

по объекту:

Выполнение работ по проектированию ликвидации накопленного
вреда окружающей среде на территории городского округа
г. Усолье-Сибирское Иркутской области
Этап 1

№ тома	Обозначение	Наименование	Примечание
1	5/2020ЕИ-ИГДИ	Раздел 1. Технический отчёт по инженерно-геодезическим изысканиям	ООО «Автодорпроект»
2.1	5/2020ЕИ-ИГИ1	Раздел 2. Технический отчёт по инженерно-геологическим изысканиям Подраздел 1. Инженерно-геологические изыскания	ООО «Автодорпроект»
2.2.1	5/2020ЕИ-ИГИ2.1	Раздел 2. Технический отчёт по инженерно-геологическим изысканиям Подраздел 2. Гидрогеологические исследования Часть 1. Общая пояснительная записка	ООО «Автодорпроект»
2.2.2	5/2020ЕИ-ИГИ2.2	Раздел 2. Технический отчёт по инженерно-геологическим изысканиям Подраздел 2. Гидрогеологические исследования Часть 2. Гидрогеологическое моделирование	ООО «ГеоТехПроект»
2.3	5/2020ЕИ-ИГИЗ	Раздел 2. Технический отчёт по инженерно-геологическим изысканиям Подраздел 3. Инженерно-геофизические исследования	ООО «Автодорпроект»
2.4	5/2020ЕИ-ИГИ4	Раздел 2. Технический отчёт по инженерно-геологическим изысканиям Подраздел 4. Сейсмическое микрорайонирование	ООО «Автодорпроект»
3	5/2020ЕИ-ИГМИ	Раздел 3. Технический отчёт по инженерно-гидрометеорологическим изысканиям	ООО «Автодорпроект»
4	5/2020ЕИ-ИЭИ	Раздел 4. Технический отчёт по инженерно-экологическим изысканиям	ООО «ГеоТехПроект»
5	5/2020ЕИ-ИГТИ	Раздел 5. Технический отчёт по инженерно-геотехническим изысканиям	не разрабатывается
6.1	5/2020ЕИ-ОЗС1	Раздел 6. Технический отчёт по обследованию зданий и сооружений Подраздел 1. Здания и сооружения	ООО «Автодорпроект», ФГУП «ФЭО»
6.2	5/2020ЕИ-ОЗС2	Раздел 6. Технический отчёт по обследованию зданий и сооружений Подраздел 2. Подземные коммуникации	ООО «ГеоТехПроект»
6.3	5/2020ЕИ-ОЗС3	Раздел 6. Технический отчёт по обследованию зданий и сооружений Подраздел 3. Шламонакопитель	ООО «ГеоТехПроект»

Взам. инв. №	Подп. и дата	5/2020ЕИ-ИИ-СД									
		1	-	Изм.	33-23		08.23				
Инв. № подл.		Изм.	Кол.уч.	Лист	№док.	Подпись	Дата	Состав отчетной документации по инженерным изысканиям	Стадия	Лист	Листов
		ГИП.		Беспалов			04.21		П		1
		Гл. спец.		Логинова			04.21		ООО «Автодорпроект»		

Номер тома	Обозначение	Наименование	Примечание
1	2	3	4
Технический отчёт по обследованию зданий и сооружений			
Часть 2. Здания и сооружения			
6.1.1	5/2020ЕИ-ОЗС1.1	Часть 1. Текстовая часть Общая пояснительная записка	Изм.3
6.1.2	5/2020ЕИ-ОЗС1.2	Часть 2. Графическая часть	
6.1.2.1	5/2020ЕИ-ОЗС1.2.1	Книга 1. Корпус ПК-4 склад углеродистых материалов	Изм.2
6.1.2.2	5/2020ЕИ-ОЗС1.2.2	Книга 2. Здание заводоуправления ПК-13;3-5	Изм.2
6.1.2.4	5/2020ЕИ-ОЗС1.2.4	Книга 4. Корпус ПК-15	Изм.2
6.1.2.5	5/2020ЕИ-ОЗС1.2.5	Книга 5. Нежилое здание (Корпус 158)	Изм.2
6.1.2.6	5/2020ЕИ-ОЗС1.2.6	Книга 6. Корпус 1606 пр-во холода	Изм.2
6.1.2.8	5/2020ЕИ-ОЗС1.2.8	Книга 8. Станция сбора и перекачки конденсата (Корпус 3705)	Изм.2
6.1.2.8a	5/2020ЕИ-ОЗС1.2.8a	Книга 8a. Нежилое здание (Корпус 5043)	Изм.2
6.1.2.8б	5/2020ЕИ-ОЗС1.2.8б	Книга 8б. Нежилое здание	Изм.2
6.1.2.10	5/2020ЕИ-ОЗС1.2.10	Книга 10. Кирпичная труба	Изм.2
6.1.2.11	5/2020ЕИ-ОЗС1.2.11	Книга 11. Нежилое здание (Здание 11)	Изм.2
6.1.2.13	5/2020ЕИ-ОЗС1.2.13	Книга 13. Корпус 3707. Эл/подстанция ТП-9-здание 1-этажное кирпичное	Изм.2
6.1.2.14	5/2020ЕИ-ОЗС1.2.14	Книга 14. Корпус ПК-5	Изм.2
6.1.2.15	5/2020ЕИ-ОЗС1.2.15	Книга 15. Здание приемных бункеров Корпус ПК-1А кирпичное	Изм.2
6.1.2.17	5/2020ЕИ-ОЗС1.2.17	Книга 17. Склад сырья и подготовки шихты ПК-1	Изм.2
6.1.2.17a	5/2020ЕИ-ОЗС1.2.17a	Книга 17a. Нежилое здание	Изм.2
6.1.2.18	5/2020ЕИ-ОЗС1.2.18	Книга 18. Корпус ПМХ-6	Изм.2
6.1.2.19	5/2020ЕИ-ОЗС1.2.19	Книга 19. Корпус ПХ-1 получение трихлорэтилена	Изм.2
6.1.2.19a	5/2020ЕИ-ОЗС1.2.19a	Книга 19a. Нежилое здание	Изм.2
6.1.2.20	5/2020ЕИ-ОЗС1.2.20	Книга 20. Корпус 0702	Изм.2
6.1.2.21	5/2020ЕИ-ОЗС1.2.21	Книга 21. Корпус 1606А	Изм.2
6.1.2.22	5/2020ЕИ-ОЗС1.2.22	Книга 22. Промышленная установка производства тетрахлорэт. ПМ-1А	Изм.2
6.1.2.22.1	5/2020ЕИ-ОЗС1.2.22.1	Книга 22.1 Фундаменты Ф1, Ф2, Ф3	Изм.1 (нов.)
6.1.2.24	5/2020ЕИ-ОЗС1.2.24	Книга 24. Корпус ПА-1	Изм.2
6.1.2.25	5/2020ЕИ-ОЗС1.2.25	Книга 25. Корпус ПА-4	Изм.2
6.1.2.26	5/2020ЕИ-ОЗС1.2.26	Книга 26. Корпус ПА-2-1	Изм.2
6.1.2.27	5/2020ЕИ-ОЗС1.2.27	Книга 27. Корпус 5045 Трансформ. Подстанция пр. ЭХГ	Изм.2
6.1.2.28	5/2020ЕИ-ОЗС1.2.28	Книга 28. Корпус ПК 4-6	Изм.2

Взам. инв. №									
Подп. и дата									
Инв. № подл.	2	-	Зам.	33-23		08.23	5/2020ЕИ-ОЗС1-СР		
	Изм.	Кол.уч.	Лист	№док.	Подпись	Дата			
	Разраб.	Башмакова				08.23	Стадия	Лист	Листов
	Пров.	Башмакова				08.23	П	1	10
Н.контр.	Голубев				08.23	ФГУП «ФЭО»			
Состав раздела 5/2020ЕИ-ОЗС1									

6.1.2.30	5/2020ЕИ-ОЗС1.2.30	Книга 30. Корпус 3708	Изм.2
6.1.2.31	5/2020ЕИ-ОЗС1.2.31	Книга 31. Корпус ПА-5	Изм.2
6.1.2.32	5/2020ЕИ-ОЗС1.2.32	Книга 32. Нежилое здание (Корпус 1602)	Изм.2
6.1.2.33	5/2020ЕИ-ОЗС1.2.33	Книга 33. Корпус 0810	Изм.2
6.1.2.34	5/2020ЕИ-ОЗС1.2.34	Книга 34. Корпус 0803 склада каучука и мастерская ПН-2	Изм.1
6.1.2.35	5/2020ЕИ-ОЗС1.2.35	Книга 35. Корпус 0802-Административно-бытовой	Изм.2
6.1.2.36	5/2020ЕИ-ОЗС1.2.36	Книга 36. Нежилое здание (Корпус 6009.1Б)	Изм.2
6.1.2.37	5/2020ЕИ-ОЗС1.2.37	Книга 37. Нежилое здание (Корпус 6009.1А)	Изм.2
6.1.2.38	5/2020ЕИ-ОЗС1.2.38	Книга 38. Нежилое здание (Корпус 6010)	Изм.2
6.1.2.39	5/2020ЕИ-ОЗС1.2.39	Книга 39. Нежилое здание (Корпус 6009.2)	Изм.2
6.1.2.40	5/2020ЕИ-ОЗС1.2.40	Книга 40. Корпус 6001	Изм.1
6.1.2.42	5/2020ЕИ-ОЗС1.2.42	Книга 42. Нежилое здание (Корпус 6014)	Изм.2
6.1.2.43	5/2020ЕИ-ОЗС1.2.43	Книга 43. Нежилое здание (Корпус 6002)	Изм.2
6.1.2.44	5/2020ЕИ-ОЗС1.2.44	Книга 44. Нежилое здание (Корпус 6002.1)	Изм.2
6.1.2.45	5/2020ЕИ-ОЗС1.2.45	Книга 45. Корпус 1302 с подвалом	Изм.2
6.1.2.46	5/2020ЕИ-ОЗС1.2.46	Книга 46. Корпус 3736	Изм.2
6.1.2.47	5/2020ЕИ-ОЗС1.2.47	Книга 47. Корпус 1201 получение хлористого винила	Изм.2
6.1.2.48	5/2020ЕИ-ОЗС1.2.48	Книга 48. Корпус 1203 производство катализатора	Изм.1
6.1.2.49	5/2020ЕИ-ОЗС1.2.49	Книга 49. Корпус 1301	Изм.2
6.1.2.50	5/2020ЕИ-ОЗС1.2.50	Книга 50. Насосная хлорвинила, корпус 1201 Б	Изм.2
6.1.2.51	5/2020ЕИ-ОЗС1.2.51	Книга 51. Склад хлорвинила корпус 1201 А	Изм.2
6.1.2.52	5/2020ЕИ-ОЗС1.2.52	Книга 52. Корпус 1301А	Изм.2
6.1.2.53	5/2020ЕИ-ОЗС1.2.53	Книга 53. Склад ГСМ 1301Б	Изм.2
6.1.2.55	5/2020ЕИ-ОЗС1.2.55	Книга 55. Сетевая насосная ст. корпус 3506 бойлерная	Изм.2
6.1.2.56	5/2020ЕИ-ОЗС1.2.56	Книга 56. Нежилое здание (Корпус 3506А)	Изм.2
6.1.2.57	5/2020ЕИ-ОЗС1.2.57	Книга 57. Корпус ПА-3 Газгольдер стальной мокрый	Изм.2
6.1.2.58	5/2020ЕИ-ОЗС1.2.58	Книга 58. Корпус 1608 Ремонтно-механический	Изм.2
6.1.2.60	5/2020ЕИ-ОЗС1.2.60	Книга 60. Известковое хозяйство корпуса 3005, 3005А, 3005 ВБГД (Корпус 3005)	Изм.2
6.1.2.61	5/2020ЕИ-ОЗС1.2.61	Книга 61. Известковое хозяйство корпуса 3005, 3005А, 3005 ВБГД (Корпус 3005А)	Изм.2
6.1.2.63	5/2020ЕИ-ОЗС1.2.63	Книга 63. Известковое хозяйство корпуса 3005, 3005А, 3005 ВБГД (Корпус 3005Г)	Изм.2
6.1.2.64	5/2020ЕИ-ОЗС1.2.64	Книга 64. Трансформаторно-масляное хозяйство корпус 3605	Изм.2
6.1.2.65	5/2020ЕИ-ОЗС1.2.65	Книга 65. Отделение очистки газов и насосная горячих вод (Корпус 051)	Изм.2
6.1.2.65.1	5/2020ЕИ-ОЗС1.2.65.1	Книга 65.1. Подземная камера	Изм.1 (нов.)

Инва. № подл.	Подп. и дата	Взам. инв. №						

2	-	Зам.	33-23		08.23		
Изм.	Кол.уч.	Лист	№док.	Подпись	Дата		

5/2020ЕИ-ОЗС1-СР

Лист

2

6.1.2.66	5/2020ЕИ-ОЗС1.2.66	Книга 66. Корпус 2801А – Склад готовой продукции	Изм.2
6.1.2.69	5/2020ЕИ-ОЗС1.2.69	Книга 69. Корпус ПК-12	Изм.2
6.1.2.70	5/2020ЕИ-ОЗС1.2.70	Книга 70. Ремонтно-механический цех	Изм.2
6.1.2.71	5/2020ЕИ-ОЗС1.2.71	Книга 71. Корпус ПК 8-9	Изм.2
6.1.2.73	5/2020ЕИ-ОЗС1.2.73	Книга 73. Корпус 5021 производства ЭХГ	Изм.2
6.1.2.74	5/2020ЕИ-ОЗС1.2.74	Книга 74. Корпус 5034	Изм.2
6.1.2.77	5/2020ЕИ-ОЗС1.2.77	Книга 77. Корпус 5018 производство ЭХГ	Изм.2
6.1.2.78	5/2020ЕИ-ОЗС1.2.78	Книга 78. Нежилое 4-этажное, крупнопанельное здание - Корпус 5020. Производство ЭХГ	Изм.2
6.1.2.79	5/2020ЕИ-ОЗС1.2.79	Книга 79. Нежилое здание (Корпус 5025)	Изм.2
6.1.2.85	5/2020ЕИ-ОЗС1.2.85	Книга 85. Нежилое здание	Изм.2
6.1.2.85.1	5/2020ЕИ-ОЗС1.2.85.1	Книга 85.1.Камера ж/б заглубленная	Изм.1 (нов.)
6.1.2.86	5/2020ЕИ-ОЗС1.2.86	Книга 86. Корпус 50	Изм.2
6.1.2.88	5/2020ЕИ-ОЗС1.2.88	Книга 88. Корпус 5001 производство ЭХГ	Изм.2
6.1.2.88.1	5/2020ЕИ-ОЗС1.2.88.1	Книга 88.1. Ложементы РСГ	Изм.1 (нов.)
6.1.2.89	5/2020ЕИ-ОЗС1.2.89	Книга 89. Корпус 5006 производства ЭХГ - здание КИПиА	Изм.2
6.1.2.90	5/2020ЕИ-ОЗС1.2.90	Книга 90. Корпус 5002	Изм.2
6.1.2.91	5/2020ЕИ-ОЗС1.2.91	Книга 91. Корпус 5004 (содовое хозяйство) производство ЭПХГ	Изм.2
6.1.2.91a	5/2020ЕИ-ОЗС1.2.91a	Книга 91a. Нежилое здание (Емкостной парк)	Изм.2
6.1.2.91a.1	5/2020ЕИ-ОЗС1.2.91a.1	Книга 91a.1. Бункер подземно-надземный ж/б, каре парка	Изм.1 (нов.)
6.1.2.92	5/2020ЕИ-ОЗС1.2.92	Книга 92. Корпус 5019	Изм.2
6.1.2.93	5/2020ЕИ-ОЗС1.2.93	Книга 93. Производственное (Корпус 5003)	Изм.2
6.1.2.94	5/2020ЕИ-ОЗС1.2.94	Книга 94. Корпус 5009-09А	Изм.2
6.1.2.95	5/2020ЕИ-ОЗС1.2.95	Книга 95. Корпус 5010-10А	Изм.2
6.1.2.96	5/2020ЕИ-ОЗС1.2.96	Книга 96. Поддон с цистернами	Изм.2
6.1.2.97	5/2020ЕИ-ОЗС1.2.97	Книга 97. Поддон из монол. железобетона К.5009-09А - сооружение, состоящее из железобетонной площадки с железобетонными стенами высотой 1,6 м, площадью 2537,10 кв.м.	Изм.2
6.1.2.100	5/2020ЕИ-ОЗС1.2.100	Книга 100. Корпус 5020А, производство ЭХГ	Изм.2
6.1.2.102	5/2020ЕИ-ОЗС1.2.102	Книга 102. Корпус 5016 производства ЭХГ	Изм.2
6.1.2.103	5/2020ЕИ-ОЗС1.2.103	Книга 103. Сооружение (Корпус 5016)	Изм.2
6.1.2.104	5/2020ЕИ-ОЗС1.2.104	Книга 104. Корпус 3701а	Изм.2
6.1.2.105	5/2020ЕИ-ОЗС1.2.105	Книга 105. Корпус 3724А	Изм.2
6.1.2.105.1	5/2020ЕИ-ОЗС1.2.105.1	Книга 105.1. Сливоналивная эстакада ж/б	Изм.1 (нов.)
6.1.2.106	5/2020ЕИ-ОЗС1.2.106	Книга 106. Корпус 5027	Изм.2
6.1.2.107	5/2020ЕИ-ОЗС1.2.107	Книга 107. Металлическая емкость, сооружение 3701	Изм.2
6.1.2.108	5/2020ЕИ-ОЗС1.2.108	Книга 108. Металлическая емкость, сооружение 3701	Изм.2
6.1.2.109	5/2020ЕИ-ОЗС1.2.109	Книга 109. Сооружение	Изм.2
6.1.2.109б	5/2020ЕИ-ОЗС1.2.109б	Книга 109б. Трансформаторная подстанция (Корпус 109б)	Изм.1 (нов.)
6.1.2.110	5/2020ЕИ-ОЗС1.2.110	Книга 110. Сооружение	Изм.2
6.1.2.111	5/2020ЕИ-ОЗС1.2.111	Книга 111. Сооружение (Корпус 4027А)	Изм.2
6.1.2.111а	5/2020ЕИ-ОЗС1.2.111а	Книга 111а. Нежилое здание (Корпус 3702)	Изм.1

Изм. № подл.	Подп. и дата	Взам. инв. №				

2	-	Зам.	33-23		08.23
Изм.	Кол.уч.	Лист	№док.	Подпись	Дата

5/2020ЕИ-ОЗС1-СР

Лист
3

6.1.2.153a.1	5/2020ЕИ-ОЗС1.2.153a.1	Книга 153a.1. Фундаменты от каркаса здания	Изм.1 (нов.)
6.1.2.153.1	5/2020ЕИ-ОЗС1.2.153.1	Книга 153.1. Трубы вентиляционные Тр-1, Тр-2	Изм.1 (нов.)
6.1.2.153.2	5/2020ЕИ-ОЗС1.2.153.2	Книга 153.2. Ложементы РСГ	Изм.1 (нов.)
6.1.2.154	5/2020ЕИ-ОЗС1.2.154	Книга 154. Нежилое здание (Корпус 0806)	Изм.2
6.1.2.154.1	5/2020ЕИ-ОЗС1.2.154.1	Книга 154.1. Каре парка резервуаров, фундаменты монолитные ж/б	Изм.1 (нов.)
6.1.2.157	5/2020ЕИ-ОЗС1.2.157	Книга 157. Корпус 4017/2 производства РУ	Изм.2
6.1.2.158	5/2020ЕИ-ОЗС1.2.158	Книга 158. Корпус 4018 производство РУ	Изм.2
6.1.2.158a	5/2020ЕИ-ОЗС1.2.158a	Книга 158a. Проходная №ба (Корпус 4026)	Изм.2
6.1.2.159	5/2020ЕИ-ОЗС1.2.159	Книга 159. Корпус 4018 А	Изм.2
6.1.2.160	5/2020ЕИ-ОЗС1.2.160	Книга 160. Корпус 4017 А п/ст 23	Изм.2
6.1.2.178	5/2020ЕИ-ОЗС1.2.178	Книга 178. Корпус 4016	Изм.2
6.1.2.180	5/2020ЕИ-ОЗС1.2.180	Книга 180. Корпус 4001	Изм.2
6.1.2.187	5/2020ЕИ-ОЗС1.2.187	Книга 187. Корпус 4002-14	Изм.2
6.1.2.187.1	5/2020ЕИ-ОЗС1.2.187.1	Книга 187.1. Пункт обогрева ОП	Изм.1 (нов.)
6.1.2.188	5/2020ЕИ-ОЗС1.2.188	Книга 188. Корпус 4000 производства РУ	Изм.2
6.1.2.189	5/2020ЕИ-ОЗС1.2.189	Книга 189. Нежилое здание (Корпус 4020 производства РУ)	Изм.2
6.1.2.192	5/2020ЕИ-ОЗС1.2.192	Книга 192. Корпус 4022 (Цех наполнения кислородных баллонов)	Изм.2
6.1.2.193	5/2020ЕИ-ОЗС1.2.193	Книга 193. Корпус 3730,3719,3719А,3730Б	Изм.2
6.1.2.194	5/2020ЕИ-ОЗС1.2.194	Книга 194. Корпус очистки и наполнения баллонов корпус 4025	Изм.2
6.1.2.195	5/2020ЕИ-ОЗС1.2.195	Книга 195. Корпус производства кислорода 4021	Изм.2
6.1.2.198	5/2020ЕИ-ОЗС1.2.198	Книга 198. Корпус 113	Изм.2
6.1.2.203	5/2020ЕИ-ОЗС1.2.203	Книга 203. Здание одноэтажное корпус 3714	Изм.2
6.1.2.204	5/2020ЕИ-ОЗС1.2.204	Книга 204. Здание одноэтажное (Корпус 1102)	Изм.2
6.1.2.205	5/2020ЕИ-ОЗС1.2.205	Книга 205. Цех КИПиА корпус 3302	Изм.2
6.1.2.206	5/2020ЕИ-ОЗС1.2.206	Книга 206. Корпус 1101 Административно-бытовой	Изм.2
6.1.2.207	5/2020ЕИ-ОЗС1.2.207	Книга 207. Нежилое 3-этажное, кирпичное, с подвалом, с мансардным этажом здание - Здание 3-х этажное с подвалом (Корпус 4323)	Изм.2
6.1.2.208	5/2020ЕИ-ОЗС1.2.208	Книга 208. Здание цеха КИПиА корпус 3301	Изм.2
6.1.2.208a	5/2020ЕИ-ОЗС1.2.208a	Книга 208a. Бомбоубежище	Изм.2
6.1.2.214a	5/2020ЕИ-ОЗС1.2.214a	Книга 214a. Нежилое здание	Изм.2
6.1.2.218	5/2020ЕИ-ОЗС1.2.218	Книга 218. Корпус 2202Б-осушка хлора	Изм.2
6.1.2.218a	5/2020ЕИ-ОЗС1.2.218a	Книга 218a. Корпус 2202 АБВ кауст. соды	Изм.1
6.1.2.220	5/2020ЕИ-ОЗС1.2.220	Книга 220. Корпус 77 (Электроремонтный цех)	Изм.2
6.1.2.221	5/2020ЕИ-ОЗС1.2.221	Книга 221. Корпус 2205 Каустическая сода	Изм.2
6.1.2.222	5/2020ЕИ-ОЗС1.2.222	Книга 222. Корпус 2204 в вход в компл. кауст. соды	Изм.2
6.1.2.223	5/2020ЕИ-ОЗС1.2.223	Книга 223. Корпус 2204 по ремонту и сборке электролизеров	Изм.2
6.1.2.224	5/2020ЕИ-ОЗС1.2.224	Книга 224. Корпус 2716 (2216) Склад серной кислоты	Изм.2
6.1.2.225	5/2020ЕИ-ОЗС1.2.225	Книга 225. Корпус 2301, 2301А Каустическая сода	Изм.2
6.1.2.226	5/2020ЕИ-ОЗС1.2.226	Книга 226. Корпус 2303 Каустическая сода	Изм.2
6.1.2.227	5/2020ЕИ-ОЗС1.2.227	Книга 227. Здание склада каустика-корпус 2302	Изм.2

Изм. № подл.	Подп. и дата	Взам. инв. №				

2	-	Зам.	33-23		08.23
Изм.	Кол.уч.	Лист	№док.	Подпись	Дата

5/2020ЕИ-ОЗС1-СР

Лист

5

6.1.2.228	5/2020ЕИ-ОЗС1.2.228	Книга 228. Этажерка Корпус 2708 - сооружение, состоящее из надземной этажерки с железобетонным каркасом и железобетонными плитами перекрытия	Изм.2
6.1.2.229	5/2020ЕИ-ОЗС1.2.229	Книга 229. Здание производства и хранения жидкого хлора. Корпус 2708	Изм.2
6.1.2.229.1	5/2020ЕИ-ОЗС1.2.229.1	Книга 229.1.Пункты обогрева ОП1, ОП2	Изм.1 (нов.)
6.1.2.230	5/2020ЕИ-ОЗС1.2.230	Книга 230. Корпус 2201А вход в объект каустической соды	Изм.2
6.1.2.231	5/2020ЕИ-ОЗС1.2.231	Книга 231. Здание испарения жидкого хлора, компр. воздуха (Корпус 2701)	Изм.2
6.1.2.231а	5/2020ЕИ-ОЗС1.2.231а	Книга 231а. Нежилое здание	Изм.2
6.1.2.236	5/2020ЕИ-ОЗС1.2.236	Книга 236. Электролаборатория КС-135	Изм.2
6.1.2.236а	5/2020ЕИ-ОЗС1.2.236а	Книга 236а. Корпус 5007 ж.д. проезд, пост на 1-го дежурного – 1-этажное кирпичное здание (Корпус 2701)	Изм.2
6.1.2.236б	5/2020ЕИ-ОЗС1.2.236б	Книга 236б. Нежилое здание	Изм.2
6.1.2.238	5/2020ЕИ-ОЗС1.2.238	Книга 238. Нежилое 1-этажное,кирпичное здание - Корпус 125 Базовая радиоизотопная лаборатория	Изм.2
6.1.2.239	5/2020ЕИ-ОЗС1.2.239	Книга 239. Корпус 124 производство перекиси водорода хранение продукта	Изм.2
6.1.2.240	5/2020ЕИ-ОЗС1.2.240	Книга 240. Здание пожарного поста на 2 а/м (Корпус 75)	Изм.2
6.1.2.241	5/2020ЕИ-ОЗС1.2.241	Книга 241. Мастерская по изготовлению графитных анодов (Корпус 140)	Изм.2
6.1.2.242	5/2020ЕИ-ОЗС1.2.242	Книга 242. Механическая мастерская (Корпус 60)	Изм.2
6.1.2.243	5/2020ЕИ-ОЗС1.2.243	Книга 243. Материальный склад №1 Б-5 (Корпус 33)	Изм.2
6.1.2.243.1	5/2020ЕИ-ОЗС1.2.243.1	Книга 243.1. Металлический склад	Изм.1 (нов.)
6.1.2.244	5/2020ЕИ-ОЗС1.2.244	Книга 244. Корпус 61 Корпус литейного механического цеха	Изм.2
6.1.2.245	5/2020ЕИ-ОЗС1.2.245	Книга 245. Корпус 90. Материально-технический склад с рампой	Изм.2
6.1.2.246	5/2020ЕИ-ОЗС1.2.246	Книга 246. Корпус 89 матер. технич. склад без рампы	Изм.2
6.1.2.246а	5/2020ЕИ-ОЗС1.2.246а	Книга 246а. Нежилое здание	Изм.2
6.1.2.247	5/2020ЕИ-ОЗС1.2.247	Книга 247. Котельно-кузнечный цех (Корпус 63)	Изм.2
6.1.2.248	5/2020ЕИ-ОЗС1.2.248	Книга 248. Корпус 62 Корпус модельного отделения	Изм.2
6.1.2.249	5/2020ЕИ-ОЗС1.2.249	Книга 249. Корпус 122 производство перекиси водорода	Изм.2
6.1.2.255	5/2020ЕИ-ОЗС1.2.255	Книга 255. Корпус 3715, 3716, 3716А, вход в объект ЦВК	Изм.2
6.1.2.255а	5/2020ЕИ-ОЗС1.2.255а	Книга 255а. Бомбоубежище	Изм.2
6.1.2.256	5/2020ЕИ-ОЗС1.2.256	Книга 256. Складской корпус 3606	Изм.2
6.1.2.257	5/2020ЕИ-ОЗС1.2.257	Книга 257. Корпус 3604	Изм.2
6.1.2.258	5/2020ЕИ-ОЗС1.2.258	Книга 258. Корпус 3716	Изм.2
6.1.2.259	5/2020ЕИ-ОЗС1.2.259	Книга 259. Корпус 3716а	Изм.2
6.1.2.260	5/2020ЕИ-ОЗС1.2.260	Книга 260. Корпус 4330 (Корпус 4330в)	Изм.2
6.1.2.261	5/2020ЕИ-ОЗС1.2.261	Книга 261. Корпус 4330 (Корпус 4330б)	Изм.2
6.1.2.262	5/2020ЕИ-ОЗС1.2.262	Книга 262. Нежилое здание Корпус 4330 (Корпус 4330а)	Изм.2
6.1.2.265	5/2020ЕИ-ОЗС1.2.265	Книга 265. Корпус 2102 производство каустика и хлора	Изм.2

Изм. № подл.	Подп. и дата	Взам. инв. №	2	-	Зам.	33-23		08.23	5/2020ЕИ-ОЗС1-СР	Лист
			Изм.	Кол.уч.	Лист	№док.	Подпись	Дата		6

Инв. № подл.	Подп. и дата	Взам. инв. №	6.1.2.265a	5/2020ЕИ-ОЗС1.2.265a	Книга 265a. Нежилое здание	Изм.2	
			6.1.2.265б	5/2020ЕИ-ОЗС1.2.265б	Книга 265б. Поддон с емкостями	Изм.2	
			6.1.2.266	5/2020ЕИ-ОЗС1.2.266	Книга 266. Здание для ремонта и испытания хлорн. цистерн	Изм.2	
			6.1.2.267	5/2020ЕИ-ОЗС1.2.267	Книга 267. Корпус антикоррозийного цеха со сварочным отделением (Корпус 3202)	Изм.2	
			6.1.2.268	5/2020ЕИ-ОЗС1.2.268	Книга 268. Корпус 0611	Изм.2	
			6.1.2.269	5/2020ЕИ-ОЗС1.2.269	Книга 269. Корпус 0610	Изм.2	
			6.1.2.269.1	5/2020ЕИ-ОЗС1.2.269.1	Книга 269.1 Пункт обогрева ОП	Изм.1 (нов.)	
			6.1.2.270	5/2020ЕИ-ОЗС1.2.270	Книга 270. Нежилое кирпичное здание смешанной этажности (1-3 этажа), корпуса 1210.	Изм.2	
			6.1.2.271	5/2020ЕИ-ОЗС1.2.271	Книга 271. Склад жидкого хлора корпус 2710	Изм.2	
			6.1.2.272	5/2020ЕИ-ОЗС1.2.272	Книга 272. Здание подготовки и разлива жидкого хлора	Изм.2	
			6.1.2.272a	5/2020ЕИ-ОЗС1.2.272a	Книга 272a. Нежилое здание	Изм.2	
			6.1.2.273	5/2020ЕИ-ОЗС1.2.273	Книга 273. Корпус 2711 Разлив жидкого хлора в тару	Изм.2	
			6.1.2.273a	5/2020ЕИ-ОЗС1.2.273a	Книга 273a. Навес	Изм.2	
			6.1.2.274	5/2020ЕИ-ОЗС1.2.274	Книга 274. Здание ремонтно-механического цеха корпус 3510	Изм.2	
			6.1.2.275	5/2020ЕИ-ОЗС1.2.275	Книга 275. Корпус 3508 служебн. бытовой корпус	Изм.2	
			6.1.2.277	5/2020ЕИ-ОЗС1.2.277	Книга 277. Здание одноэтажное. Корпус 3601 обор. освещ.	Изм.2	
			6.1.2.278	5/2020ЕИ-ОЗС1.2.278	Книга 278. Корпус 3603	Изм.2	
			6.1.2.279	5/2020ЕИ-ОЗС1.2.279	Книга 279. Здание 3001 Производство дефолианта	Изм.2	
			6.1.2.280	5/2020ЕИ-ОЗС1.2.280	Книга 280. Корпус № 2705	Изм.2	
			6.1.2.281	5/2020ЕИ-ОЗС1.2.281	Книга 281. Производство гипохлорида кальция. Административно-бытовой корпус (Корпус 2801)	Изм.2	
6.1.2.282	5/2020ЕИ-ОЗС1.2.282	Книга 282. Корпус 3423	Изм.2				
6.1.2.285	5/2020ЕИ-ОЗС1.2.285	Книга 285. Корпус 2501	Изм.2				
6.1.2.286	5/2020ЕИ-ОЗС1.2.286	Книга 286. Бомбоубежище (Корпус 3426)	Изм.2				
6.1.2.291	5/2020ЕИ-ОЗС1.2.291	Книга 291. Корпус 2602.1	Изм.2				
6.1.2.294	5/2020ЕИ-ОЗС1.2.294	Книга 294. Корпус 6005	Изм.2				
6.1.2.297	5/2020ЕИ-ОЗС1.2.297	Книга 297. Корпус 94 метилэтилхлорсиланов завод №3	Изм.2				
6.1.2.297a	5/2020ЕИ-ОЗС1.2.297a	Книга 297a. Сооружение (Корпус 94 В)	Изм.2				
6.1.2.297б	5/2020ЕИ-ОЗС1.2.297б	Книга 297б. Нежилое здание	Изм.2				
6.1.2.299	5/2020ЕИ-ОЗС1.2.299	Книга 299. Корпус 96А, производство гидрофобизирующих жидкостей	Изм.2				
6.1.2.300	5/2020ЕИ-ОЗС1.2.300	Книга 300. Корпус 95 пр-во х/метила, эфира, ОКК (З-ДЗ)	Изм.2				
6.1.2.300.1	5/2020ЕИ-ОЗС1.2.300.1	Книга 300.1. Пункт управления ж/д путями	Изм.1 (нов.)				
6.1.2.301	5/2020ЕИ-ОЗС1.2.301	Книга 301. Корпус 98А служебно-бытовой завод №3	Изм.2				
6.1.2.302	5/2020ЕИ-ОЗС1.2.302	Книга 302. Корпус 98 служебно-бытовой	Изм.2				
6.1.2.303	5/2020ЕИ-ОЗС1.2.303	Книга 303. Корпус 92 производство лаков КО-815 и КО-85	Изм.2				
6.1.2.303.1	5/2020ЕИ-ОЗС1.2.303.1	Книга 303.1. Контрфорс	Изм.1 (нов.)				
6.1.2.303.2	5/2020ЕИ-ОЗС1.2.303.2	Книга 303.2. Пункт обогрева ОП	Изм.1 (нов.)				
2	-	Зам.	33-23		08.23	5/2020ЕИ-ОЗС1-СР	Лист
Изм.	Кол.уч.	Лист	№док.	Подпись	Дата		7

6.1.2.400.1	5/2020ЕИ-ОЗС1.2.400.1	Книга 400.1. Цоколь здания				Изм.1 (нов.)
6.1.2.402	5/2020ЕИ-ОЗС1.2.402	Книга 402. Нежилое 5-этажное, смешанной конструкции - кирпичное, шатра из армопенобетонных плит здание - здание дробления и сортировки извести ПК-3 с галереей между корпусами ПК-3 и ПК-5				Изм.2
6.1.2.403	5/2020ЕИ-ОЗС1.2.403	Книга 403. Нежилое здание (Корпус 5032)				Изм.1
6.1.2.403.1	5/2020ЕИ-ОЗС1.2.403.1	Книга 403.1. Фундаменты от каркаса здания				Изм.1 (нов.)
6.1.2.403а	5/2020ЕИ-ОЗС1.2.403а	Книга 403а. Нежилое здание				Изм.2
6.1.2.403б	5/2020ЕИ-ОЗС1.2.403б	Книга 403б. Нежилое здание				Изм.2
6.1.2.404	5/2020ЕИ-ОЗС1.2.404	Книга 404. Проходная (Корпус 4305)				Изм.2
6.1.2.404а	5/2020ЕИ-ОЗС1.2.404а	Книга 404а. Нежилое здание (Корпус 5024)				Изм.2
6.1.2.404б	5/2020ЕИ-ОЗС1.2.404б	Книга 404б. Нежилое здание (Корпус 5024)				Изм.1
6.1.2.404б.1	5/2020ЕИ-ОЗС1.2.404б.1	Книга 404б.1. Фундаменты от каркаса здания				Изм.1 (нов.)
6.1.2.405а	5/2020ЕИ-ОЗС1.2.405а	Книга 405а. Бетонная площадка				Изм.1
6.1.2.405а.1	5/2020ЕИ-ОЗС1.2.405а.1	Книга 405а.1. Фундамент здания. Камера подземная ж/б				Изм.1 (нов.)
6.1.2.405б	5/2020ЕИ-ОЗС1.2.405б	Книга 405б. Нежилое здание Помещение насосной опытной установки размещения отходов производства эпихлоргидрина в подземной соляной камере рассолопромысла				Изм.2
6.1.2.405в	5/2020ЕИ-ОЗС1.2.405в	Книга 405в.				Изм.1 (нов.)
6.1.2.405г.1	5/2020ЕИ-ОЗС1.2.405г.1	Книга 405г.1. Камера подземная				Изм.1 (нов.)
6.1.2.405г.2	5/2020ЕИ-ОЗС1.2.405г.2	Книга 405г.2. Фундамент подземный ж/б				Изм.1 (нов.)
6.1.2.405д	5/2020ЕИ-ОЗС1.2.405д	Книга 405д.				Изм.1
6.1.2.405е	5/2020ЕИ-ОЗС1.2.405е	Книга 405е.				Изм.1
6.1.2.405ж	5/2020ЕИ-ОЗС1.2.405ж	Книга 405ж. Нежилое здание. Насосная рассолпромысла.				Изм.2
6.1.2.414	5/2020ЕИ-ОЗС1.2.414	Книга 414. Отделение 4044 корпуса 4017/2 (склады)				Изм.2
6.1.2.456	5/2020ЕИ-ОЗС1.2.456	Книга 456. Корпус 2706				Изм.2
6.1.2.457	5/2020ЕИ-ОЗС1.2.457	Книга 457. Нежилое здание				Изм.2
6.1.2.458	5/2020ЕИ-ОЗС1.2.458	Книга 458. Труба вентиляционная - кирпичное сооружение высотой 51.5 м, d=4.36м с лестницей и грозозащитой (Корпус 2201А)				Изм.2
6.1.2.459	5/2020ЕИ-ОЗС1.2.459	Книга 459. Этажерка корпус 2704 - сооружение, состоящее из надземной металлической этажерки со стальным каркасом и металлическим перекрытием				Изм.2
6.1.2.460	5/2020ЕИ-ОЗС1.2.460	Книга 460. Труба вентиляционная - кирпичное сооружение высотой 51.5 м, d=4.36м с лестницей и грозозащитой				Изм.2
6.1.2.461	5/2020ЕИ-ОЗС1.2.461	Книга 461. Насосная станция для перекачки конденсата				Изм.2
6.1.2.462	5/2020ЕИ-ОЗС1.2.462	Книга 462. Корпус 3202. Материальный склад антикоррозийного цеха				Изм.2
6.1.2.463	5/2020ЕИ-ОЗС1.2.463	Книга 463. Производственный корпус 3701				Изм.2
6.1.2.464	5/2020ЕИ-ОЗС1.2.464	Книга 464. Пожарное депо на 5 машин. Корпус 4311				Изм.2
6.1.2.464а	5/2020ЕИ-ОЗС1.2.464а	Книга 464а. Нежилое здание				Изм.2
6.1.2.465	5/2020ЕИ-ОЗС1.2.465	Книга 465. Корпус 4311 А - одноэтажное, кирпичное здание				Изм.2
6.1.2.467	5/2020ЕИ-ОЗС1.2.467	Книга 467. Корпус 5005				Изм.2
6.1.2.471	5/2020ЕИ-ОЗС1.2.471	Книга 471. Нежилое здание. Проходной пункт территория завода №1				Изм.1; 2
2	-	Зам.	33-23		08.23	Лист
5/2020ЕИ-ОЗС1-СР						
Изм.	Кол.уч.	Лист	№док.	Подпись	Дата	

6.1.2.473	5/2020ЕИ-ОЗС1.2.473	Книга 473. Градирня деревянная 2-х секционная (Корпус 051а, 051б)	Изм.2
6.1.2.478	5/2020ЕИ-ОЗС1.2.478	Книга 478. Нежилое здание	Изм.1; 2
6.1.2.479	5/2020ЕИ-ОЗС1.2.479	Книга 479. Нежилое здание	Изм.2
6.1.2.480	5/2020ЕИ-ОЗС1.2.480	Книга 480. Нежилое 1-этажное, кирпичное здание - Насосная станция осветленной воды	Изм.1
6.1.2.481	5/2020ЕИ-ОЗС1.2.481	Книга 481. Нежилое здание. Азотный газгольдер (Корпус 1605)	Изм.2
6.1.2.482	5/2020ЕИ-ОЗС1.2.482	Книга 482. Цистерна (Корпус 5035)	Изм.1
6.1.2.484	5/2020ЕИ-ОЗС1.2.484	Книга 484. Корпус 3428 и инженерный коммуникации (бомбоубежище)	Изм.2
6.1.2.486	5/2020ЕИ-ОЗС1.2.486	Книга 486. Резервуар очищенной воды (Корпус 3713)	Изм.2
6.1.2.486.1	5/2020ЕИ-ОЗС1.2.486.1	Книга 486.1. Камеры Е1, Е2 подземные, ж/б	Изм.1 (Нов.)
6.1.2.488	5/2020ЕИ-ОЗС1.2.488	Книга 488. Корпус 2702	Изм.1
6.1.2.495	5/2020ЕИ-ОЗС1.2.495	Книга 495. Корпус ИТМ 3422 (бомбоубежище)	Изм.1
6.1.2.496	5/2020ЕИ-ОЗС1.2.496	Книга 496. Ресиверы (Корпус 5012)	Изм.1
6.1.2.497	5/2020ЕИ-ОЗС1.2.497	Книга 497. Ресиверы (Корпус 5015А)	Изм.1
6.1.2.499	5/2020ЕИ-ОЗС1.2.499	Книга 499. Корпус 1	Изм.1
6.1.2.500	5/2020ЕИ-ОЗС1.2.500	Книга 500. Корпус 11	Изм.1
6.1.2.501	5/2020ЕИ-ОЗС1.2.501	Книга 501. Корпус 72	Изм.1
6.1.2.502	5/2020ЕИ-ОЗС1.2.502	Книга 502. Корпус 55	Изм.1
6.1.2.503	5/2020ЕИ-ОЗС1.2.503	Книга 503. Фабрика-кухня (Корпус 4307)	Изм.1
6.1.2.504	5/2020ЕИ-ОЗС1.2.504	Книга 504. Корпус 5008 (факел) пр-во ЭХГ	Изм.1
6.1.2.505	5/2020ЕИ-ОЗС1.2.505	Книга 505. Ёмкость (Корпус 2712)	Изм.1
6.1.2.506	5/2020ЕИ-ОЗС1.2.506	Книга 506. Столовая № 19 (Корпус 4312)	Изм.2
6.1.2.507	5/2020ЕИ-ОЗС1.2.507	Книга 507. Корпус 127/1	Изм.1
6.1.2.508	5/2020ЕИ-ОЗС1.2.508	Книга 508. Строения и сооружения КОС-1	Изм.1
6.1.2.509	5/2020ЕИ-ОЗС1.2.509	Книга 509. Строения и сооружения КОС-2	Изм.1
6.1.2.514	5/2020ЕИ-ОЗС1.2.514	Книга 514. Станция нейтрализации	Изм.1
6.1.2.515	5/2020ЕИ-ОЗС1.2.515	Книга 515. Эстакады	Изм.1
6.1.2.516	5/2020ЕИ-ОЗС1.2.516	Книга 516. Автомобильные дороги	Изм.1
6.1.2.517	5/2020ЕИ-ОЗС1.2.517	Книга 517. Железнодорожные пути	Изм.1
6.1.2.518	5/2020ЕИ-ОЗС1.2.518	Книга 518. Бомбоубежище	Изм.1
6.1.2.519	5/2020ЕИ-ОЗС1.2.519	Книга 519. Объект недвижимости незавершенный строительством. Реконструкция производства жидкого хлора (Корпус 2714)	Изм.2
6.1.2.519.1	5/2020ЕИ-ОЗС1.2.519.1	Книга 519.1. Каре резервуарного парка, монолитные фундаменты	Изм.1 (Нов.)
6.1.2.3606	5/2020ЕИ-ОЗС1.2.3606	Книга 3606. Трансформаторная подстанция (Корпус 3606)	Изм.1 (Нов.)

Инв. № подл.	Подп. и дата	Взам. инв. №							Лист	
			5/2020ЕИ-ОЗС1-СР							10
			2	-	Зам.	33-23		08.23		
Изм.	Кол.уч.	Лист	№док.	Подпись	Дата					

Обозначение	Наименование	Примечание
5/2020ЕИ-ОЗС1-СР	Состав раздела	4
5/2020ЕИ-ОЗС1.2.205-С	Содержание тома	13
5/2020ЕИ-ОЗС1.2.205-ТЧ	Пояснительная записка	14
5/2020ЕИ-ОЗС1.2.205-ТП	Текстовые приложения	
Приложение А	Материалы фотофиксации	17
Приложение Б	Выписка из ЕГРН	58
Приложение В	Объемы демонтажных работ	61
Приложение Г	Технический паспорт	65
Приложение Д	Заключение по обследованию технического состояния объекта	84
Приложение Е	Паспорт здания (сооружения)	86
5/2020ЕИ-ОЗС1.2.205-Г	Графические приложения	
5/2020ЕИ-ОЗС1.2.205-Г.1	План Фасад здания	88
5/2020ЕИ-ОЗС1.2.205-Г.2	Поэтажные планы	89
5/2020ЕИ-ОЗС1.2.205-Г.3	Схема расположения объекта	90
5/2020ЕИ-ОЗС1.2.205-Г.4	Схема на демонтаж железобетонного фундамента с выемкой грунта в отвал	91

Инв. № подл.	Подп. и дата	Взам. инв. №	5/2020ЕИ-ОЗС1.2.205-С						Стадия	Лист	Листов
			Изм.	Кол.уч.	Лист	№док.	Подпись	Дата			
			2	-	Изм.	33-23		08.23	Содержание тома	П	1
			Разраб.	Шабалина			04.21				
			Проверил	Родик			04.21				
			ГИП	Беспалов			04.21				
			Н.контр.	Мозговая			04.21	ООО «Автодорпроект»			

1. ХАРАКТЕРИСТИКА ОБЪЕКТА ОБСЛЕДОВАНИЯ

Объемы работ:

Ведомость объемов работ представлена в таблице 1.

Таблица 1. Характеристика объекта

Виды работ	Единица измерения	Объёмы работ	Примечание
Обмерные работы (категория сложности работ - 1)			
1. Цех КИПиА корпус 3302	-		Этажность – 3. Высота здания – 10,0 м. Строительный объем здания – 19950 м ³ . Категория сложности здания - 2.

В рамках работы выполнено обследование здания. Существующие здания и сооружения, подлежащие обследованию, расположены на территории ООО "Усольехимпром" в г. Усолье-Сибирское Иркутской области.

Площадь участка в границах обследования составляет 2200 га.

Цех КИПиА корпус 3302

Год постройки здания 1968. В настоящее время не эксплуатируется.

Общая длина здания в плане 105,0 м (оси 1-2). Ширина здания в осях А-Б – 19,0 м.

Условия эксплуатации здания:

Агрессивность среды	Неагрессивная
Температурно-влажностный режим помещения	Неотапливаемое
Водоотвод с кровли здания	Внутренний неорганизованный

Геометрические характеристики:

Размеры здания в плане, м	105,0x19,0
Этажность	3
Высота до низа стропильных конструкций, м	10,0

5/2020ЕИ-ОЗС1.2.205-ТЧ

Инв. № подл.	Подп. и дата	Взам. инв. №							Стадия	Лист	Листов			
			Изм.	Кол.уч.	Лист	№док.	Подпись	Дата						
								Пояснительная записка						
									П	1	3			
									ООО «Автодорпроект»					

Строительные конструкции здания:

Фундамент	Железобетонный
Каркас	
Перекрытия	Железобетонные
Стены наружные	Кирпичные
Стены внутренние	Кирпичные
Кровля	Рулонная

2. РЕЗУЛЬТАТЫ ОБСЛЕДОВАНИЯ И ОЦЕНКА ТЕХНИЧЕСКОГО СОСТОЯНИЯ

Цех КИПиА корпус 3302

Фундаменты. Имеются повреждения и деформации в строительных конструкциях, свидетельствующие об исчерпании несущей способности и опасности обрушения. Техническое состояние оценивается, как аварийное.

Стены. Имеются повреждения и деформации в строительных конструкциях, свидетельствующие об исчерпании несущей способности и опасности обрушения. Трещины, ослабление кладки. Техническое состояние оценивается, как аварийное.

Кровля. Отслоение покрытия от основания. Техническое состояние оценивается как аварийное.

В здании присутствуют металлические конструкции, инженерные коммуникации - объем представлен в приложении В настоящего тома.

3. ВЫВОДЫ И РЕКОМЕНДАЦИИ

На основании проведенного визуального обследования Цех КИПиА корпус 3302 и прилегающей к нему территории, возможно сделать следующие выводы:

1. Техническое состояние строительных конструкций обследуемого здания отнесено к следующей категории: аварийное.

Таким образом, в проектной документации на проведение демонтажных работ, можно сделать выводы и разработать рекомендации по безопасным методам производства работ.

2. План земельного участка, с нанесением границ и местоположением обследуемого

Инв. № подл.	Подп. и дата	Взам. инв. №

						5/2020ЕИ-ОЗС1.2.205-ТЧ	Лист
Изм.	Кол.уч.	Лист	№док.	Подпись	Дата		2

здания, представлен на листе «Схема расположения объекта» (5/2020ЕИ-ОЗС1.2.205-Г.3) настоящего тома.

3. В результате обмерных работ посчитаны объемы демонтажных работ, которые приведены в Приложении В настоящего тома.

4. Общие представления об обследуемых зданиях и сооружениях отражены в Приложении А настоящего тома.

4. ЗАКЛЮЧЕНИЕ

На основании анализа результатов обследования проведение ремонтно-восстановительных работ здания нецелесообразно.

Здание дальнейшей эксплуатации не подлежит.

Использование строительных конструкций в других целях недопустимо.

Инв. № подл.	Подп. и дата	Взам. инв. №					5/2020ЕИ-ОЗС1.2.205-ТЧ	Лист
								3
Изм.	Кол.уч.	Лист	№док.	Подпись	Дата			

ПРИЛОЖЕНИЕ А. МАТЕРИАЛЫ ФОТОФИКСАЦИИ

Общий вид обследуемых зданий и сооружений отражен в материалах фотофиксации



Инв. № подл.	Подп. и дата	Взам. инв. №

Изм.	Кол.уч.	Лист	№док.	Подпись	Дата

5/2020ЕИ-ОЗС1.2.205-ТП

Лист

1



Инв. № подл.	Подп. и дата	Взам. инв. №

Изм.	Кол.уч.	Лист	№ док.	Подпись	Дата

5/2020ЕИ-ОЗС1.2.205-ТП

Лист

2



Инв. № подл.	Подп. и дата	Взам. инв. №

Изм.	Кол.уч.	Лист	№ док.	Подпись	Дата

5/2020ЕИ-ОЗС1.2.205-ТП

Лист
3

Поэтажные фотографии



52.77895685735118N 103.61627083000344E

1 этаж

Инв. № подл.	Подп. и дата					Взам. инв. №
Изм.	Кол.уч	Лист	№док.	Подпись	Дата	Лист
						4
5/2020ЕИ-ОЗС1.2.205-ТП						



1 этаж



1 этаж

Инв. № подл.	Подп. и дата	Взам. инв. №

Изм.	Кол.уч	Лист	№док.	Подпись	Дата

5/2020ЕИ-ОЗС1.2.205-ТП

Лист

5



1 этаж

Инв. № подл.	Подп. и дата	Взам. инв. №

Изм.	Кол.уч	Лист	№ док.	Подпись	Дата

5/2020ЕИ-ОЗС1.2.205-ТП

Лист

6



1 этаж



1 этаж

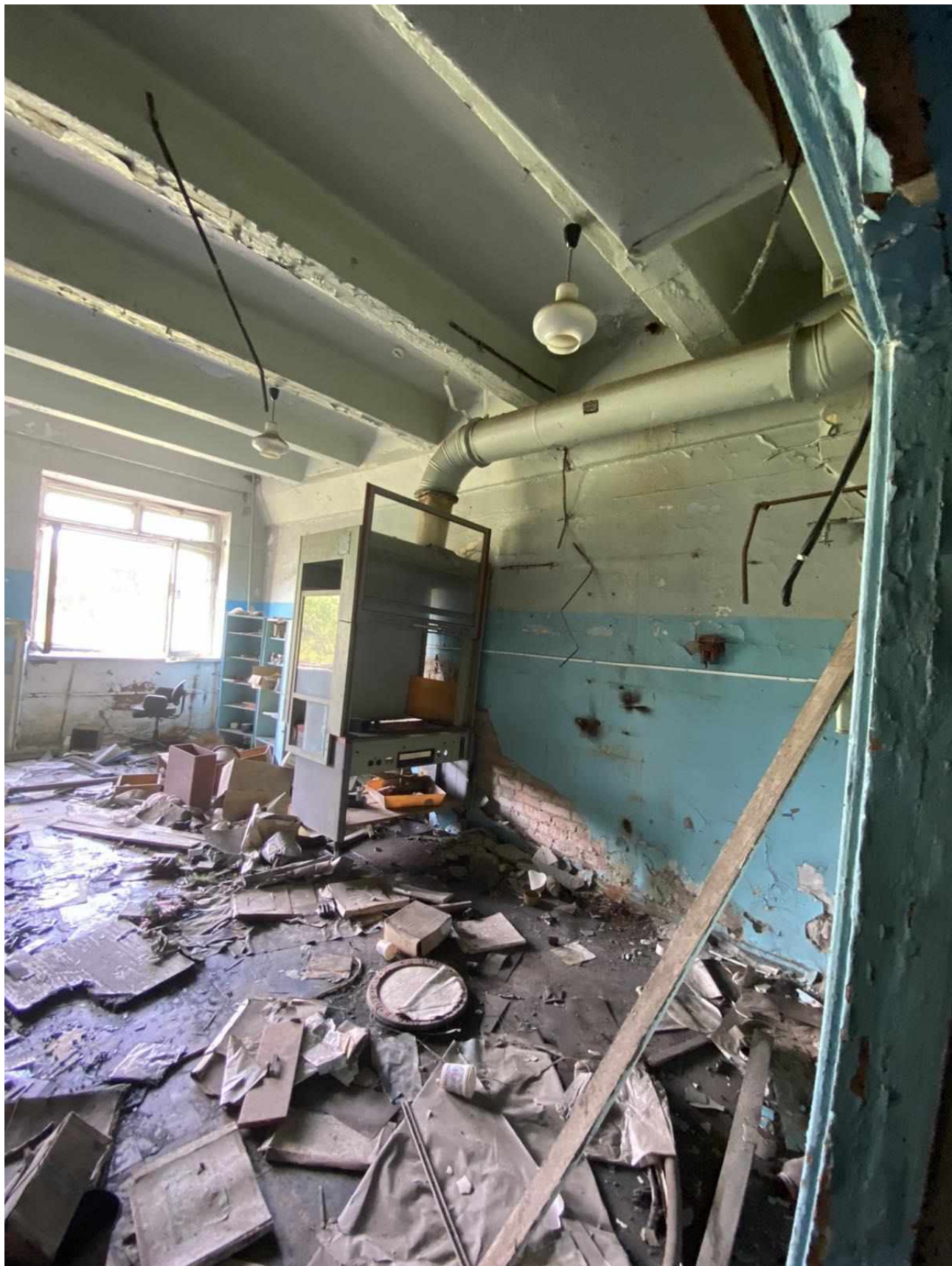
Инв. № подл.	Подп. и дата	Взам. инв. №

Изм.	Кол.уч	Лист	№ док.	Подпись	Дата

5/2020ЕИ-ОЗС1.2.205-ТП

Лист

7



1 этаж

Инв. № подл.	Подп. и дата	Взам. инв. №

Изм.	Кол.уч	Лист	№ док.	Подпись	Дата

5/2020ЕИ-ОЗС1.2.205-ТП

Лист

8



1 этаж

Инв. № подл.	Подп. и дата	Взам. инв. №

Изм.	Кол.уч	Лист	№док.	Подпись	Дата

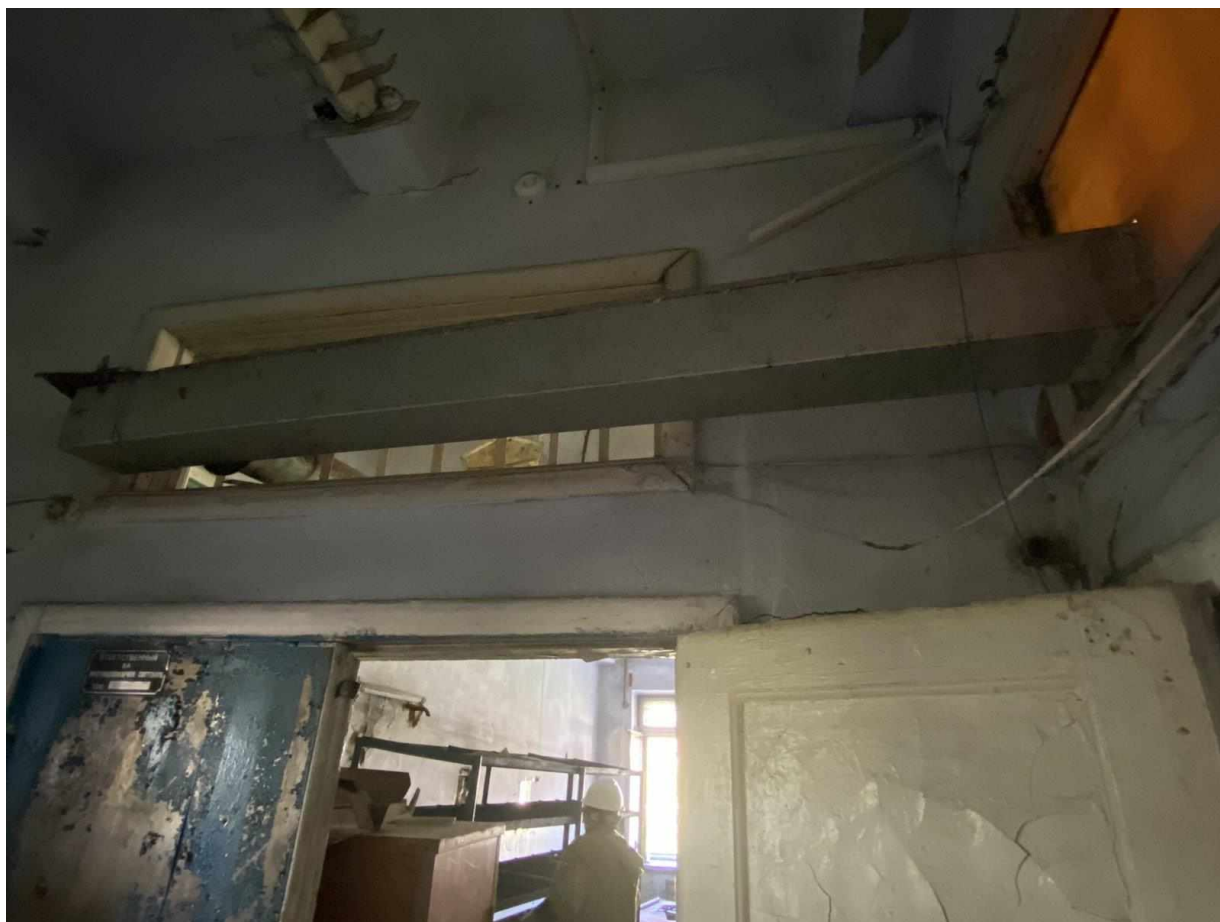
5/2020ЕИ-ОЗС1.2.205-ТП

Лист

9



1 этаж



1 этаж

Инв. № подл.	Подп. и дата	Взам. инв. №

Изм.	Кол.уч	Лист	№ док.	Подпись	Дата

5/2020ЕИ-ОЗС1.2.205-ТП

Лист

10



1 этаж

Инв. № подл.	Подп. и дата	Взам. инв. №

Изм.	Кол.уч	Лист	№док.	Подпись	Дата

5/2020ЕИ-ОЗС1.2.205-ТП

Лист

11



1 этаж

Инв. № подл.	Подп. и дата	Взам. инв. №

Изм.	Кол.уч	Лист	№док.	Подпись	Дата

5/2020ЕИ-ОЗС1.2.205-ТП

Лист

12



1 этаж

Инв. № подл.	Подп. и дата	Взам. инв. №

Изм.	Кол.уч	Лист	№док.	Подпись	Дата

5/2020ЕИ-ОЗС1.2.205-ТП

Лист

13



1 этаж



1 этаж

Инв. № подл.	Подп. и дата	Взам. инв. №

Изм.	Кол.уч	Лист	№док.	Подпись	Дата

5/2020ЕИ-ОЗС1.2.205-ТП

Лист

14



2 этаж



2 этаж

Инв. № подл.	Подп. и дата	Взам. инв. №

Изм.	Кол.уч	Лист	№ док.	Подпись	Дата

5/2020ЕИ-ОЗС1.2.205-ТП

Лист

15



2 этаж

Инв. № подл.	Подп. и дата	Взам. инв. №

Изм.	Кол.уч	Лист	№ док.	Подпись	Дата

5/2020ЕИ-ОЗС1.2.205-ТП

Лист

16



2 этаж



2 этаж

Инв. № подл.	Подп. и дата	Взам. инв. №

Изм.	Кол.уч	Лист	№ док.	Подпись	Дата

5/2020ЕИ-ОЗС1.2.205-ТП

Лист

17



2 этаж

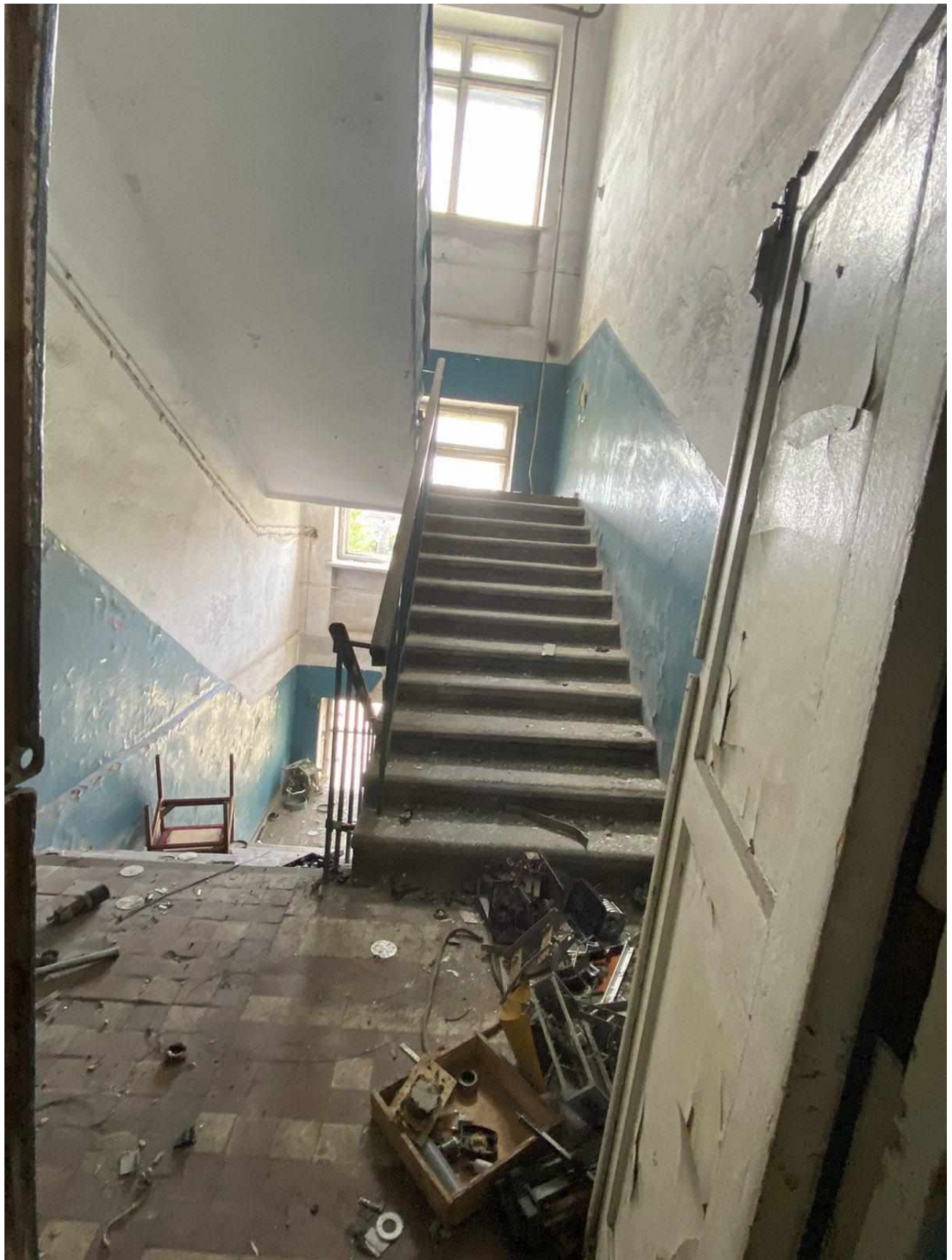
Инв. № подл.	Подп. и дата	Взам. инв. №

Изм.	Кол.уч	Лист	№ док.	Подпись	Дата

5/2020ЕИ-ОЗС1.2.205-ТП

Лист

18



2 этаж

Инв. № подл.	Подп. и дата	Взам. инв. №

Изм.	Кол.уч	Лист	№док.	Подпись	Дата

5/2020ЕИ-ОЗС1.2.205-ТП

Лист
19



2 этаж

Инв. № подл.	Подп. и дата	Взам. инв. №

Изм.	Кол.уч	Лист	№ док.	Подпись	Дата

5/2020ЕИ-ОЗС1.2.205-ТП

Лист

20



2 этаж

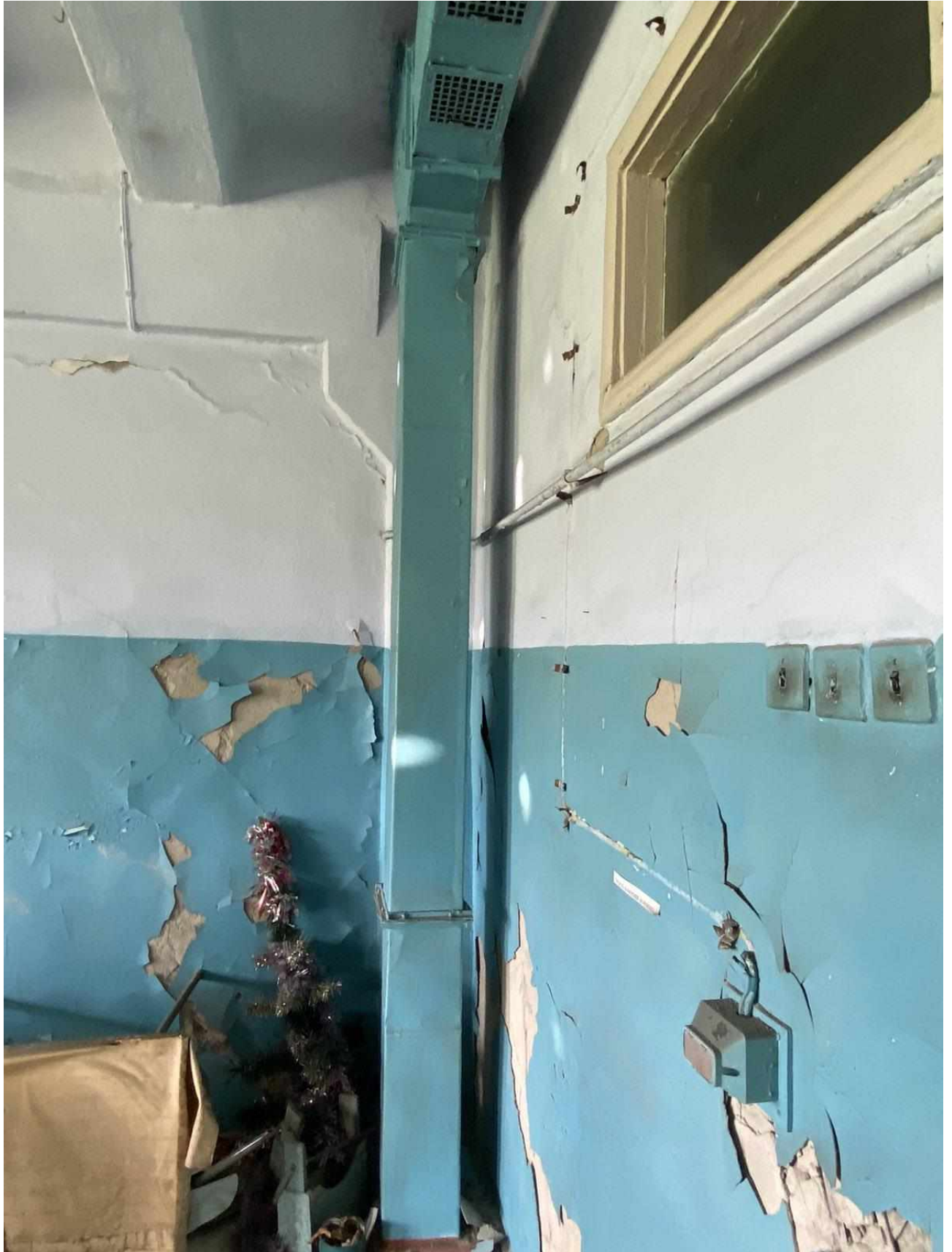
Инв. № подл.	Подп. и дата	Взам. инв. №

Изм.	Кол.уч	Лист	№док.	Подпись	Дата

5/2020ЕИ-ОЗС1.2.205-ТП

Лист

21



2 этаж

Инв. № подл.	Подп. и дата	Взам. инв. №

Изм.	Кол.уч	Лист	№док.	Подпись	Дата

5/2020ЕИ-ОЗС1.2.205-ТП

Лист

22



2 этаж

Инв. № подл.	Подп. и дата	Взам. инв. №

Изм.	Кол.уч	Лист	№ док.	Подпись	Дата

5/2020ЕИ-ОЗС1.2.205-ТП

Лист

23



2 этаж

Инв. № подл.	Подп. и дата	Взам. инв. №

Изм.	Кол.уч	Лист	№док.	Подпись	Дата

5/2020ЕИ-ОЗС1.2.205-ТП

Лист

24



2 этаж

Инв. № подл.	Подп. и дата	Взам. инв. №

Изм.	Кол.уч	Лист	№док.	Подпись	Дата

5/2020ЕИ-ОЗС1.2.205-ТП

Лист
25



2 этаж

Инв. № подл.	Подп. и дата	Взам. инв. №

Изм.	Кол.уч	Лист	№ док.	Подпись	Дата

5/2020ЕИ-ОЗС1.2.205-ТП

Лист
26



2 этаж

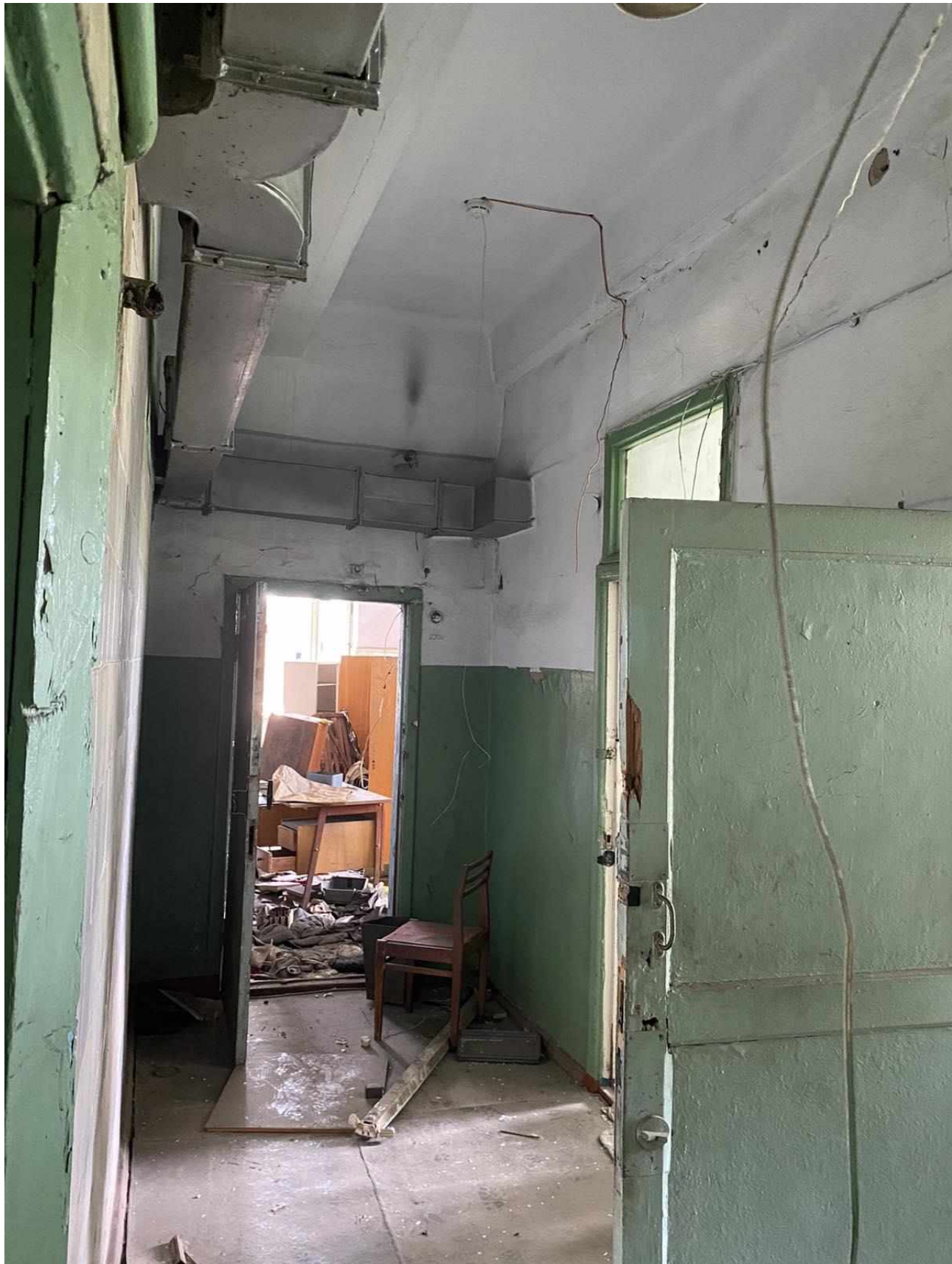
Инв. № подл.	Подп. и дата	Взам. инв. №

Изм.	Кол.уч	Лист	№ док.	Подпись	Дата

5/2020ЕИ-ОЗС1.2.205-ТП

Лист

27



2 этаж

Инв. № подл.	Подп. и дата	Взам. инв. №

Изм.	Кол.уч	Лист	№ док.	Подпись	Дата

5/2020ЕИ-ОЗС1.2.205-ТП

Лист

28



3 этаж

Инв. № подл.	Подп. и дата	Взам. инв. №

Изм.	Кол.уч	Лист	№док.	Подпись	Дата

5/2020ЕИ-ОЗС1.2.205-ТП

Лист
29



3 этаж

Инв. № подл.	Подп. и дата	Взам. инв. №

Изм.	Кол.уч	Лист	№ док.	Подпись	Дата

5/2020ЕИ-ОЗС1.2.205-ТП

Лист
30



3 этаж

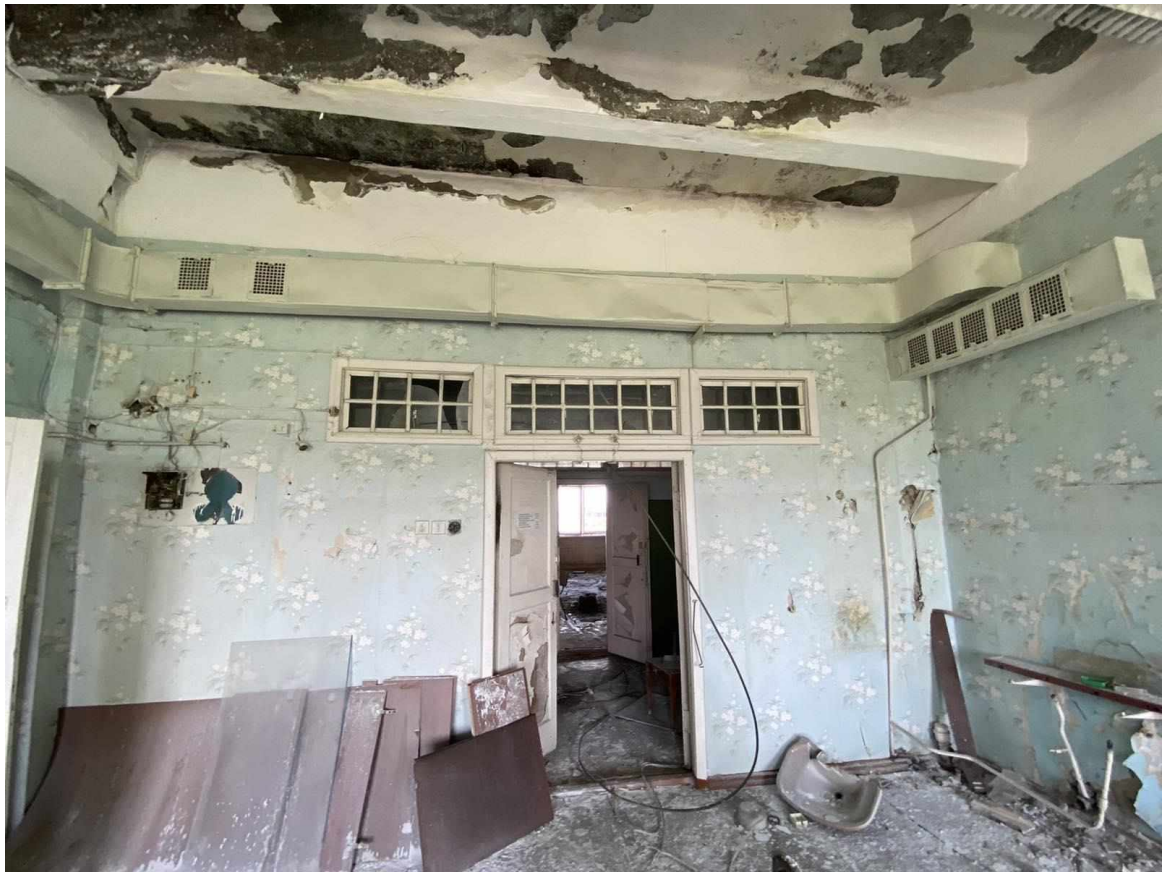
Инв. № подл.	Подп. и дата	Взам. инв. №

Изм.	Кол.уч	Лист	№ док.	Подпись	Дата

5/2020ЕИ-ОЗС1.2.205-ТП

Лист

31



3 этаж



3 этаж

Инв. № подл.	Подп. и дата	Взам. инв. №

Изм.	Кол.уч	Лист	№ док.	Подпись	Дата

5/2020ЕИ-ОЗС1.2.205-ТП

Лист

32



3 этаж

Инв. № подл.	Подп. и дата	Взам. инв. №

Изм.	Кол.уч	Лист	№док.	Подпись	Дата

5/2020ЕИ-ОЗС1.2.205-ТП

Лист

33



3 этаж

Инв. № подл.	Подп. и дата	Взам. инв. №

Изм.	Кол.уч	Лист	№док.	Подпись	Дата

5/2020ЕИ-ОЗС1.2.205-ТП

Лист

34



3 этаж

Инв. № подл.	Подп. и дата	Взам. инв. №

Изм.	Кол.уч	Лист	№док.	Подпись	Дата

5/2020ЕИ-ОЗС1.2.205-ТП

Лист

35



3 этаж

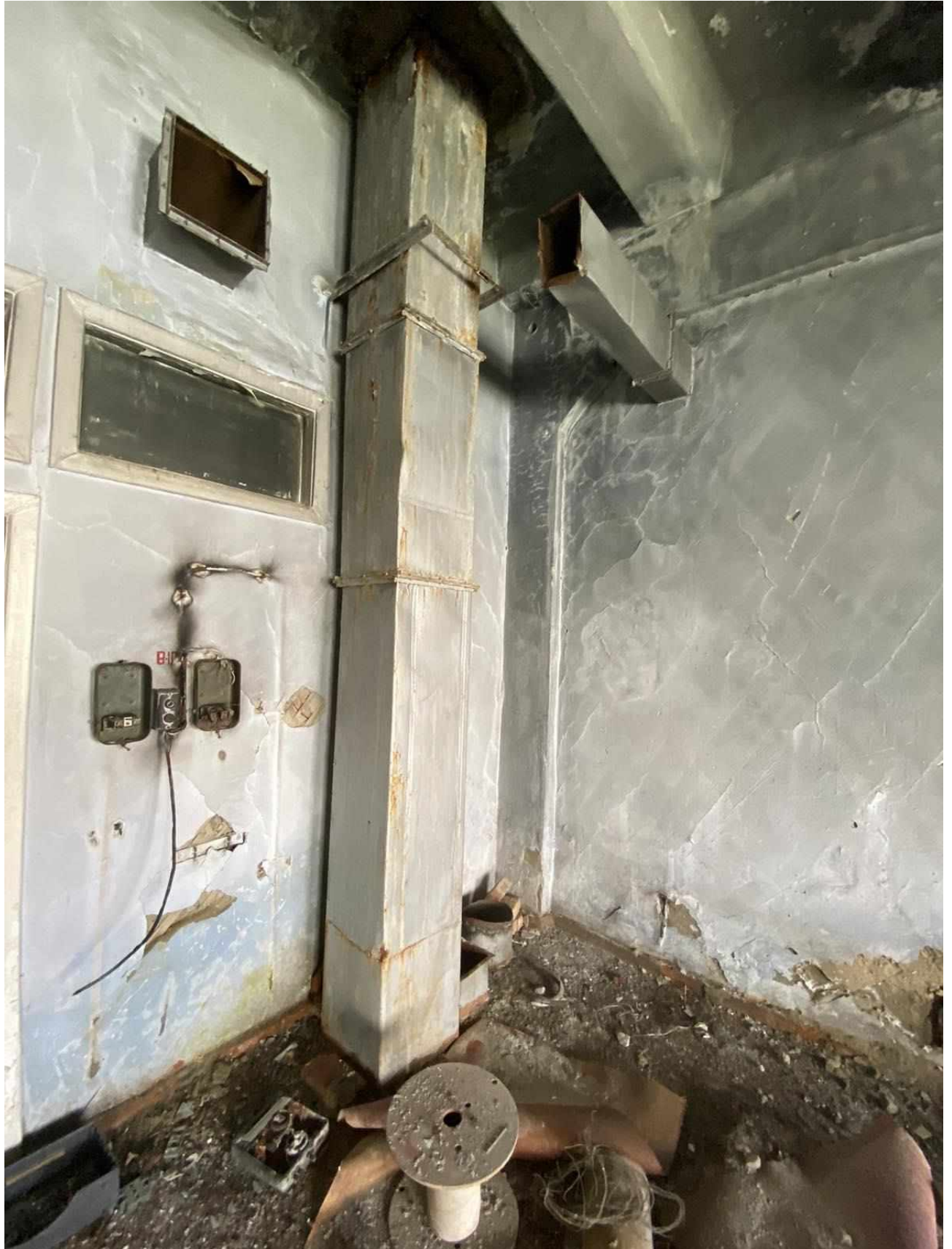
Инв. № подл.	Подп. и дата	Взам. инв. №

Изм.	Кол.уч	Лист	№док.	Подпись	Дата

5/2020ЕИ-ОЗС1.2.205-ТП

Лист

36



3 этаж

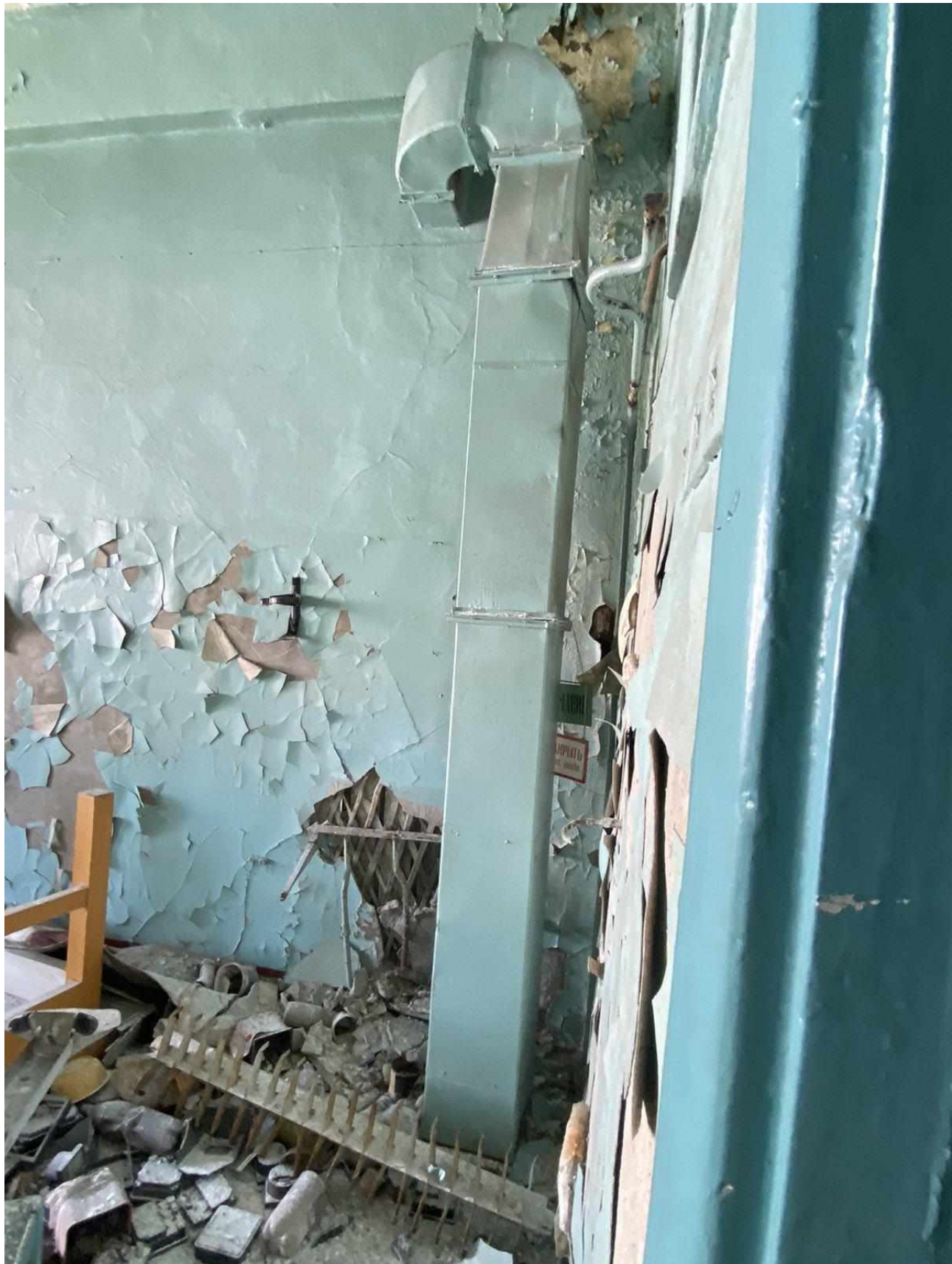
Инв. № подл.	Подп. и дата	Взам. инв. №

Изм.	Кол.уч	Лист	№док.	Подпись	Дата

5/2020ЕИ-ОЗС1.2.205-ТП

Лист

37



3 этаж

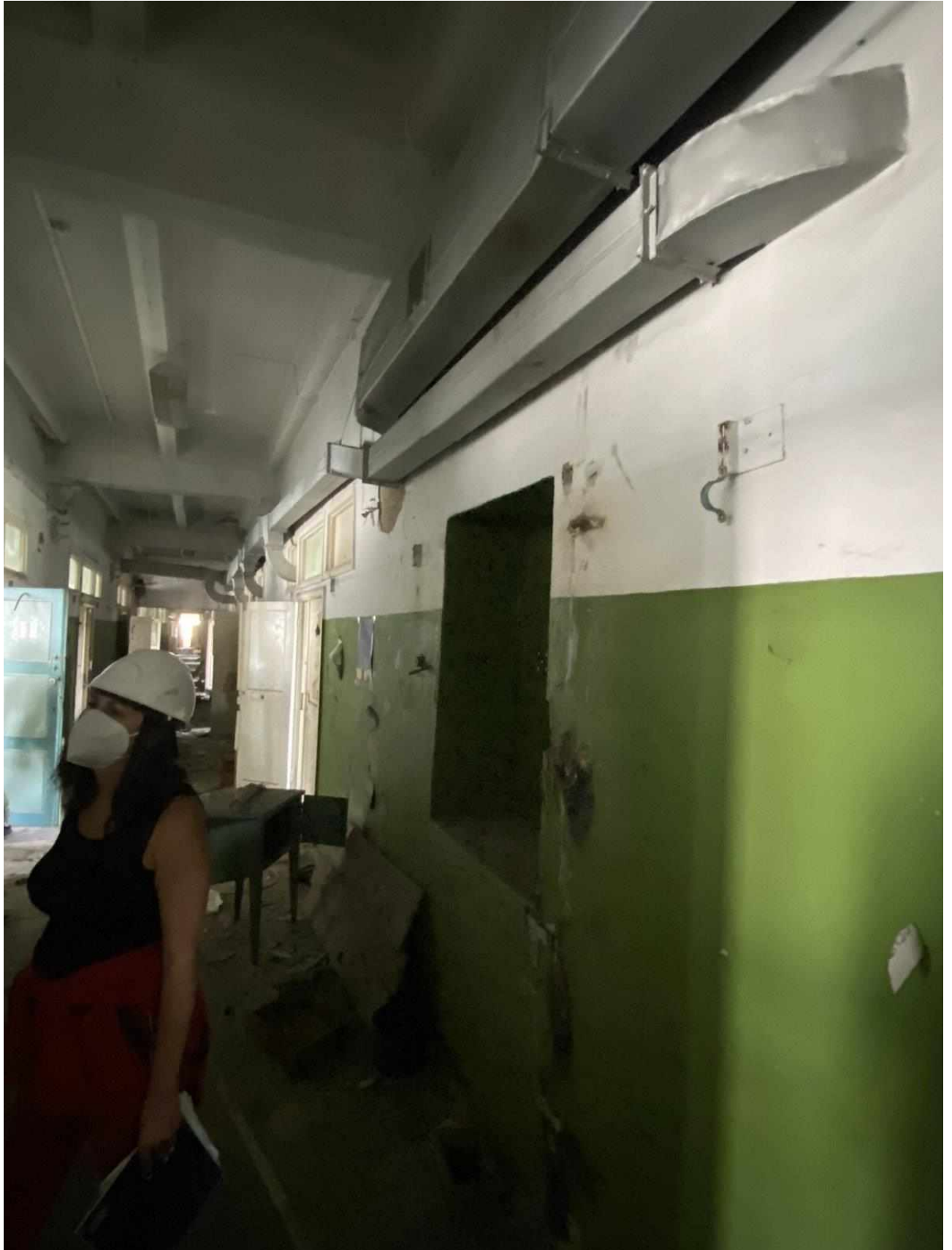
Инв. № подл.	Подп. и дата	Взам. инв. №

Изм.	Кол.уч	Лист	№док.	Подпись	Дата

5/2020ЕИ-ОЗС1.2.205-ТП

Лист

38



3 этаж

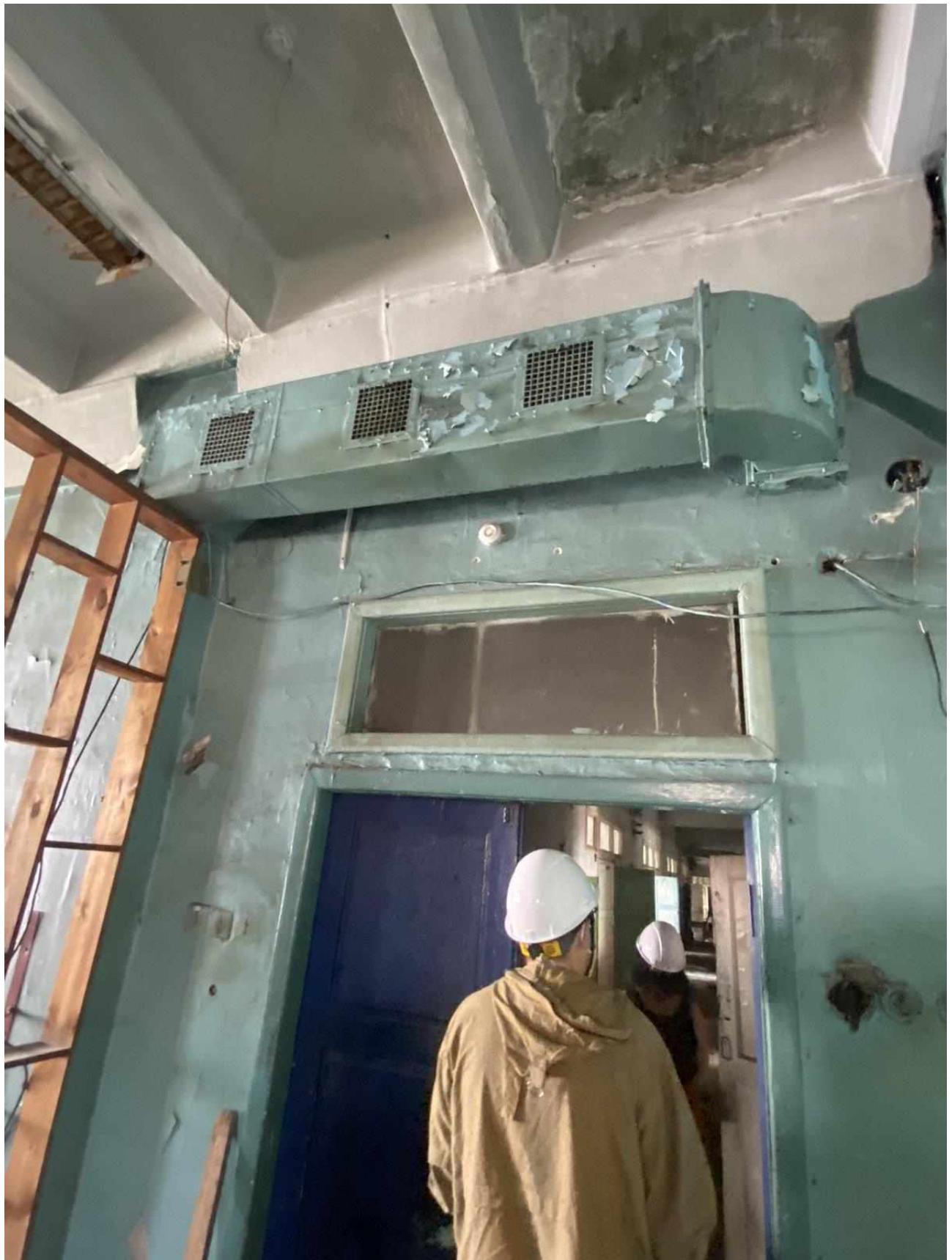
Инв. № подл.	Подп. и дата	Взам. инв. №

Изм.	Кол.уч	Лист	№док.	Подпись	Дата

5/2020ЕИ-ОЗС1.2.205-ТП

Лист

39



3 этаж

Инв. № подл.	Подп. и дата	Взам. инв. №

Изм.	Кол.уч	Лист	№ док.	Подпись	Дата

5/2020ЕИ-ОЗС1.2.205-ТП

Лист
40



3 этаж

Инв. № подл.	Подп. и дата	Взам. инв. №

Изм.	Кол.уч	Лист	№ док.	Подпись	Дата

5/2020ЕИ-ОЗС1.2.205-ТП

Лист

41

ПРИЛОЖЕНИЕ Б. ВЫПИСКА ИЗ ЕГРН

Раздел 1

Выписка из Единого государственного реестра недвижимости об объекте недвижимости
Сведения о характеристиках объекта недвижимости

На основании запроса от 04.11.2021 г., поступившего на рассмотрение 08.11.2021 г., сообщаем, что согласно записям Единого государственного реестра недвижимости:

Здание	
вид объекта недвижимости	
Лист № <u> </u> Раздела <u> 1 </u>	Всего листов раздела <u> 1 </u> : <u> </u>
Всего разделов: <u> </u>	
Всего листов выписки: <u> </u>	
08.11.2021 № 99/2021/428746309	
Кадастровый номер:	38:31:000000:736
Кадастровые номера иных объектов недвижимости, в пределах которых расположен объект недвижимости:	38:31:000003:56
Кадастровые номера помещений, машино-мест, расположенных в здании или сооружении:	данные отсутствуют
Кадастровые номера объектов недвижимости, из которых образован объект недвижимости:	данные отсутствуют
Кадастровые номера образованных объектов недвижимости:	данные отсутствуют
Сведения о включении объекта недвижимости в состав предприятия как имущественного комплекса:	
Сведения о включении объекта недвижимости в состав единого недвижимого комплекса:	
Кадастровый номер земельного участка, если входящие в состав единого недвижимого комплекса объекты недвижимости расположены на одном земельном участке	данные отсутствуют
Виды разрешенного использования:	данные отсутствуют
Сведения о включении объекта недвижимости в реестр объектов культурного наследия:	данные отсутствуют
Сведения о кадастровом инженере:	данные отсутствуют
Статус записи об объекте недвижимости:	Сведения об объекте недвижимости имеют статус "актуальные, ранее учтенные"
Особые отметки:	Сведения о назначении имеют статус «Актуальные незасвидетельствованные». Право (ограничение права, обременение объекта недвижимости) зарегистрировано на данный объект недвижимости с назначением отсутствует. Сведения необходимые для заполнения раздела 5 отсутствуют. Сведения необходимые для заполнения раздела 5.1 отсутствуют. Сведения необходимые для заполнения раздела 6 отсутствуют. Сведения необходимые для заполнения раздела 6.1 отсутствуют. Сведения необходимые для заполнения раздела 7 отсутствуют. Сведения необходимые для заполнения раздела 8 отсутствуют.
Получатель выписки:	ОБЩЕСТВО С ОГРАНИЧЕННОЙ ОТВЕТСТВЕННОСТЬЮ "АВТОДОРПРОЕКТ" ИНН 2460090430
Государственный регистратор	ФГИС ЕГРН
полное наименование должности	подпись
	инициалы, фамилия

М.П.

Взам. инв. №		
Подп. и дата		
Инв. № подл.		

Изм.	Кол.уч.	Лист	№док.	Подпись	Дата				

5/2020ЕИ-ОЗС1.2.205-ТП

Лист

42

8	Разборка металлического воздуховода прямоугольного 200x400/0,5мм с вывозом на вторчермет на расстояние до 10км	п.м/т	42/0,196		42x0,00467=0,196
9	Разборка металлического короба вытяжной вентиляции 1,4x1,5x0,6м – 2шт с вывозом на вторчермет на расстояние до 10км	м ² /т	5,2/0,12		5,2x0,0226=0,12
10	Разборка металлического короба вытяжной вентиляции 2,2x0,9x0,6м – 3шт с вывозом на вторчермет на расстояние до 10км	м ² /т	19/0,55		19x0,029=0,55
11	Разборка металлической вытяжной вентиляции d900 -2шт с вывозом на вторчермет на расстояние до 10км м ² /т	м ² /т	2,5/0,03		2,5x0,011=0,03
12	Разборка стальных труб d100/1мм с вывозом на вторчермет на расстояние до 10км	п.м./т	80/0,194		80x0,0024=0,194
13	Разборка стальных труб d150/1мм с вывозом на вторчермет на расстояние до 10км	п.м./т	32/0,117		32x0,00365=0,117
14	Разборка стальных труб d250/1мм с вывозом на вторчермет на расстояние до 10км	п.м./т	8/0,049		8x0,0061=0,049
15	Разборка стальных труб d300/1мм с вывозом на вторчермет на расстояние до 10км	п.м./т	6/0,044		6x0,0073=0,044
16	Разборка стальных труб d450/1мм с вывозом на вторчермет на расстояние до 10км	п.м./т	9/0,099		9x0,011=0,099
17	Разборка металлического воздуховода прямоугольного 250x150/0,5мм с вывозом на вторчермет на расстояние до 10км	п.м./т	18/0,056		18x0,00311=0,056
18	Разборка металлического воздуховода прямоугольного 250x250/0,5мм с вывозом на вторчермет на расстояние до 10км	п.м./т	45/0,175		45x0,0039=0,175
19	Разборка металлического воздуховода прямоугольного 300x250/0,5мм с вывозом на вторчермет на расстояние до 10км	п.м./т	46/0,197		46x0,0043=0,197

Инв. № подл.	Подп. и дата	Взам. инв. №

Изм.	Кол.уч.	Лист	Недок.	Подпись	Дата

5/2020ЕИ-ОЗС1.2.205-ТП

Лист

46

20	Разборка металлического воздуховода прямоугольного 400х450/0,7мм с вывозом на вторчермет на расстояние до 10км	п.м./т	32/0,279		32x0,008721=0,279
21	Разборка металлических ограждений для лестниц h-0,75м с вывозом на вторчермет на расстояние до 10км	п.м./т	24/0,077		24x0,003215=0,077
22	Разборка металлических Столов 2,6х0,8х1м-2шт с вывозом на вторчермет на расстояние до 10км	м²/т	4,7/0,073		4,7x0,0156=0,073
23	Разборка металлических столов 1,3х0,7х0,8м-5шт с вывозом на вторчермет на расстояние до 10км	м²/т	4,6/0,072		4,6x0,0156=0,072
24	Сушильный шкаф: Разборка металлических полок с вывозом на вторчермет на расстояние до 10км	м²/т	39/0,61		39x0,0156=0,61
	Разборка металлического уголка 30х30х1 с вывозом на вторчермет на расстояние до 10км	п.м/т	16/0,007		16x0,00046=0,007
25	Стеллаж металлический 0,9х0,6х2,5м-2шт Разборка металлических полок с вывозом на вторчермет на расстояние до 10км	м²/т	7/0,11		7x0,0156=0,11
	Разборка металлического уголка 50х50х1 с вывозом на вторчермет на расстояние до 10км	п.м/т	20/0,016		20x0,000772=0,016
26	Разборка металлического шкафа 1,2х1,78х3,5м с вывозом на вторчермет на расстояние до 10км	м²/т	34/0,53		34x0,0156=0,53
27	Металлический шкаф: Разборка металлических полок с вывозом на вторчермет на расстояние до 10км	м²/т	23/0,36		23x0,0156=0,36
	Разборка металлического уголка 50х50х1 с вывозом на вторчермет на расстояние до 10км	п.м/т	135/0,104		135x0,000772=0,104
28	Разборка металлического шкафа 2х0,6х0,8м-10шт с вывозом на вторчермет на расстояние до 10км	м²/т	66/1,03		6,6x10=66,0 66x0,0156=1,03

Инв. № подл.	Подп. и дата	Взам. инв. №						
			Изм.	Кол.уч.	Лист	№док.	Подпись	Дата

29	Разборка металлического шкафа 0,6х2х2м с вывозом на вторчермет на расстояние до 10км	м ² /т	13/0,203		13х0,0156=0,203
30	Разборка металлического шкафа 1,4х0,5х1,5м с вывозом на вторчермет на расстояние до 10км	м ² /т	7,1/0,111		7,1х0,0156=0,111
31	Разборка металлического шкафа 1,4х0,5х1,5м с вывозом на вторчермет на расстояние до 10км	м ² /т	7,4/0,12		7,4х0,0156=0,12
32	Разборка металлического шкафа 2х2х1м с вывозом на вторчермет на расстояние до 10км	м ² /т	10/0,156		10х0,00156=0,156
33	Разборка металлической лестницы пожарной с вывозом на вторчермет на расстояние до 10км	п.м./т	10/0,04	1п.м-3,77 кг	10х0,0038=0,04

В таблице приведена ведомость объемов по демонтажу Цеха КИПиА корпус 3302. Необходимость сноса или демонтажа тех, или иных, зданий и сооружений уточняется при разработке проектной документации.

Инв. № подл.	Подп. и дата	Взам. инв. №					5/2020ЕИ-ОЗС1.2.205-ТП	Лист
								48
Изм.	Кол.уч.	Лист	№док.	Подпись	Дата			

ПРИЛОЖЕНИЕ Г. ТЕХНИЧЕСКИЙ ПАСПОРТ

Кадастровый номер 38:31:000003:0056: 25:436: 001:001975200/3302

РОССИЙСКАЯ ФЕДЕРАЦИЯ
Государственный комитет РФ по строительству
и жилищно-коммунальному комплексу

УСОЛЬСКОЕ Бюро технической инвентаризации

ТЕХНИЧЕСКИЙ ПАСПОРТ

На здание Здание цеха КИПиА корпуса 3302

Район Усольский

Город Усолье-Сибирское

Улица (пер.) северо-западная часть города Усолье-Сибирское,
территория производства химической продукции



Инва. № 25:436:001:001975200/3302

Удостоверено Усольским филиалом
ФГУП "Ростехинвентаризация"

Директор А.В. Сивков
м.п.

" 07 Июня 2004 г.

Инва. № подл.	Подп. и дата	Взам. инв. №

Изм.	Кол.уч.	Лист	№ док.	Подпись	Дата

5/2020ЕИ-ОЗС1.2.205-ТП

Лист

49

РЕГИСТРАЦИЯ ПРАВА СОБСТВЕННОСТИ(Реестровый № 121102:001:001975200/3302)Собственность частная

Дата записи	Полное наименование учреждения, предприятия или организации	Документы устанавливающие право собственности, с указанием кем, когда и за каким номером выданы	Долевое участие при общей собственности	Подпись лица свидетельствующего о правильности записи
21.11.2002г.	Открытое Акционерное Общество «Усольехимпром»	План приватизации АООТ «Усольехимпром» утвержденный территориальным агентством 16.03.1993г. Акт оценки стоимости имущества Усольского п.о. Химпром на 01.07.1992г	полное	Барахтина
02.04.2004г.	Общество с ограниченной ответственностью Инновационное Финансирование Строительства	Протокол №5/72-Л1 об итогах торгов по продаже имущества ОАО Усольехимпром от 29.09.2003г. Акт приема-передачи от 15.10.2003г., о чем в ЕГРП на недвижимое имущество и сделок с ним 05.01.2004г. сделана запись регистрации № 38-01/16-10/2003-1165		Дуб Т.В.

Инов. № подл.	Подп. и дата	Взам. инв. №

Изм.	Кол.уч.	Лист	№ док.	Подпись	Дата

5/2020ЕИ-ОЗС1.2.205-ТП

Лист

50

Кадастровый номер 38:31:000003:0056: 25:436: 001:001975200/3302

РОССИЙСКАЯ ФЕДЕРАЦИЯ
Государственный комитет РФ по строительству
и жилищно-коммунальному комплексу

УСОЛЬСКОЕ **Бюро технической инвентаризации**

ТЕХНИЧЕСКИЙ ПАСПОРТ

На здание Цеха «КИП и А» корпус 3302

Район Усольский

Город Усолье-Сибирское

Улица (пер.) северо-западная часть города Усолье-Сибирское,
территория производства химической продукции



Изм.	Кол.уч.	Лист	№док.	Подпись	Дата

Изм.	Кол.уч.	Лист	№док.	Подпись	Дата

5/2020ЕИ-ОЗС1.2.205-ТП

Лист
51

РЕГИСТРАЦИЯ ПРАВА СОБСТВЕННОСТИ(Реестровый № 121102:001:001975200/3302)Собственность частная

Дата записи	Полное наименование учреждения, предприятия или организации	Документы устанавливающие право собственности, с указанием кем, когда и за каким номером выданы	Долевое участие при общей собственности и	Подпись лица свидетельствующего о правильности записи
21.11.2002г.	Открытое Акционерное Общество «Усольехимпром»	План приватизации АООТ «Усольехимпром» утвержденный территориальным агентством 16.03.1993г. Акт оценки стоимости имущества Усольского п.о. Химпром на 01.07.1992г	полное	Барахтина

Инв. № подл.	Подп. и дата	Взам. инв. №

Изм.	Кол.уч.	Лист	№ док.	Подпись	Дата

5/2020ЕИ-ОЗС1.2.205-ТП

Лист

52

Условный № 38: 31: 000 000 : 00: 5931 / 3302

РОССИЙСКАЯ ФЕДЕРАЦИЯ
Государственный комитет РФ по строительству
и жилищно-коммунальному комплексу

Усольское

Бюро технической инвентаризации



ТЕХНИЧЕСКИЙ ПАСПОРТ

на цеха "КИП" А" корпус 3302
назначение нежилого строения (помещения)

Усольский

с.) Усолье - Сибирское

тер.) территория ОАО "Усольежилкомпроект"

Квартал № _____

Инвентарный № 5931

Инв. № подл.	Подп. и дата	Взам. инв. №

Изм.	Кол.уч.	Лист	№ док.	Подпись	Дата

5/2020ЕИ-ОЗС1.2.205-ТП

Лист

53

ТЕХНИЧЕСКИЙ ПАСПОРТ

нежилое строение _____ литер _____
 территория: ОАО "Ческибромск" ул. (пер.) _____

Кварт. № _____
Инвент. № _____
Шифр _____ фонд _____

1. ОБЩИЕ СВЕДЕНИЯ

бственник, владелец: ОАО "Ческибромск" ООО "ИРС"
 рия, тип проекта _____
 д постройки: 1968 переоборудовано, настроено в _____ году
 д последнего капитального ремонта _____
 сло этажей: 3
 оме того имеется: подвал, цокольный этаж, мансарда, мезонин. Число лестниц: 2 шт.
 (подчеркнуть)
 уборочная площадь _____ кв. м, уборочная площадь общих коридоров и мест об-
 го пользования _____ кв. м. Средняя внутр. высота помещений: 3,74 м
 ъем: 18794 куб. м
 щая-полезная площадь нежилого строения: 5025,13
 значение: жилищное производственное здание
 пользование: по назначению
 личество мест (мощность) _____

2. ЭКСПЛИКАЦИЯ ЗЕМЕЛЬНОГО УЧАСТКА

документам	Площадь участка			Незастроенная площадь			
	фактически	застроенная	замощенная	озелененная	прочая		
		<u>1940,24</u>					

3. БЛАГОУСТРОЙСТВО ЗДАНИЯ

Канализация	отопление				Централизованное горячее водоснабжение	ванны			Газоснаб.		Лифт, шт.		
	от ТЭЦ	от групповой квартирной котельной	от собственной котельной	от АГВ		печное	с центральными горячими водоснаб.	с газовыми колонками	с деревянными колонками	централизованное	жидким газом	электроснабжение	пассажирские
<u>5025,13</u>													
<u>5025,13</u>													
<u>5025,13</u>													
<u>5025,13</u>													
<u>5025,13</u>													

Инв. № подл.	Подп. и дата	Взам. инв. №

Изм.	Кол.уч.	Лист	№док.	Подпись	Дата

5/2020ЕИ-ОЗС1.2.205-ТП

4. Нежилые помещения полезная площадь 5025,13 кв. м

№	Классификация помещений	Основная		Вспомогат.		Текущие измерения						
		общая	аренд.	общая	аренд.	основная		вспомог.		основная		вспом.
						общая	аренд.	общая	аренд.	общая	аренд.	
1	2	3	4	5	6	7	8	9	10	11	12	13
1	Торговая											
2	Производственная	2985,92		2039,21								
3	Складская											
4	Бытового обслуживания											
5	Гараж											
6	Учрежденческая											
7	Общественного питания											
8	Школьная											
9	Учебно-научная											
10	Лечебно-санитарная											
11	Культ просветительный											
12	Театров и зрел. предпр.											
13	Творческие мастерские											
14	Прочая											
Итого		2985,92		2039,21								

5. Исчисление площадей и объемов здания и его частей (подвалов, пристроек и т.п.)

Литера по плану	Наименование здания и его частей	Формула для подсчета площадей по наружному обмеру	Площадь (м ²)	Высота (м)	Объем (м ³)
1	2	3	4	5	6
	жилое здание цеха	$104,8 \times 18,8$ (I этаж)	1970,24	3,86	7605,13
	"КНПА" корпус 3302	$104,8 \times 18,8$ (II этаж)	1970,24	3,87	7624,83
		$104,8 \times 18,8$ (III этаж)	1970,24	4,48	8846,75
	Жилое здание	отдельностоящее	квартальное 3 ^х		
	этажное, без подвала, полностью	белосференное.			

Усольская тги. Заказ 1873

Инд. № подл.	Подп. и дата	Взам. инв. №

Изм.	Кол.уч.	Лист	№ док.	Подпись	Дата

5/2020ЕИ-ОЗС1.2.205-ТП

Лист

56

VI. Описание конструктивных элементов здания и определение износа

VI. Литера _____ Год постройки 1968 Число этажей 3
 Группа капитальности II Вид внутренней отделки прямая

№ п-п	Наименование конструктивных элементов	Описание конструктивных элементов (материал, конструкция, отделка и прочее)	Техническое состояние (осадки, трещины, гниль и т. п.)	Удельн. вес по таблице	Поправка к удельн. весу в %	Удельн. вес констр. эл. с поправкой	Износ в %	% износа к стр. гр. 7 x 8 / 100	Тек. изм. износ в %	
									эле-мента	к стро-ению
1	2	3	4	5	6	7	8	9	10	11
1	Фундаменты	железобетонные	трещины в углах (сильные)	10	1	10	35	3,5		
2	а. Стены и их наружная отделка	кирпичные с расшивкой швов	сильный износ кирпичей трещины, сырость	41	1	41	40	16		
	б. Перегородки	кирпичные	вплывающие и отваливающиеся							
3	Перекрытия	Чердачные	сборные железобетонные	соединения швов, неровности	21	1	21	30	6,3	
		Междуэтажные	сборные железобетонные	постойки, сырость						
		Надподвальные	—	—						
4	Крыша	Срубная руберизованная (ремонты кровли в 1968)	мелкий поврежденный и прогнивший	2	1	2	20	0,4		
5	Полы	литые бетонные, покрытие ПВХ, лакокрасочное покрытие	трещины, отслоения, выбоины	3	1	3	50	1,5		
6	Проемы	Оконные	деревянные, рамы, створки, переплеты	мелкий износ, прогнившие переплеты	5	1	5	50	2,5	
		Дверные	деревянные, створки, переплеты	мелкий износ, прогнившие переплеты						
7	Внутренняя отделка	штукатурка, окраска, обшивки керамическими плитками	отслаивание, трещины, прогнившие переплеты	2,1	1	2	60	1,2		
8	Сан. и электротехнические устройства	Отопление	+	железные трубы, котлы	12	1	12	40	4,8	
		Водопровод	+	железные трубы, котлы						
		Канализация	+	железные трубы, котлы						
		Г. водоснабж.	+	железные трубы, котлы						
		Ванны	+	железные трубы, котлы						
		Электроосвещ.	+	железные трубы, котлы						
		Радио	+	железные трубы, котлы						
		Телефон	+	железные трубы, котлы						
	Вентиляция	+	железные трубы, котлы							
	Лифты									
9	Прочие работы	отштукатурка	мелкий трещины	1	1	1	40	0,4		
Итого:				100	X	100	X	36,6	X	

Процент износа, приведенный к 100 по формуле $\frac{\text{процент износа (гр. 9)} \times 100}{\text{удельный вес (гр. 7)}} = \frac{36,6 \times 100}{100} = 37\%$

Инв. № подл.	Подп. и дата	Взам. инв. №

Изм.	Кол.уч.	Лист	№ док.	Подпись	Дата	Лист
						74

5/2020ЕИ-ОЗС1.2.205-ТП

VII. Техническое описание пристроек и других частей здания

Наименование конструктивных элементов	литера	Удельн. вес по таблице	Поправки	Удельн. вес с поправкой	литера	Удельн. вес по таблице	Поправки	Удельн. вес с поправкой	литера	Удельн. вес по таблице	Поправки	Удельн. вес с поправкой
Фундаменты												
Стены и перегородки												
Перекрытия												
Крыша												
Полы												
Проемы												
Отделочные работы												
Электроосвещение												
Прочие работы												
Итого		100	x			100	x			100	x	

Наименование конструктивных элементов	литера	Удельн. вес по таблице	Поправки	Удельн. вес с поправкой	литера	Удельн. вес по таблице	Поправки	Удельн. вес с поправкой	литера	Удельн. вес по таблице	Поправки	Удельн. вес с поправкой
Фундаменты												
Стены и перегородки												
Перекрытия												
Крыша												
Полы												
Проемы												
Отделочные работы												
Электроосвещение												
Прочие работы												
Итого		100	x			100	x			100	x	

VIII. Исчисление восстановительной стоимости здания и его частей

Литера по плану	Наименование здания и его частей	№ сборника	№ таблицы	Измеритель	Стоимость измерения по таблице	Поправки к стоимости коэффициенты							Стоимость измерения с поправкой	Количество объём м ³ (площ. м ²)	Восстан. стоимость в рублях	% износа	Действит. стоимость (в руб.)
						удел. вес	груп. катит.	владель.	владель. р-он	владель. мест	контр.	зона					
1	2	3	4	5	6	7	8	9	10	11	12	13	14	15	16	17	18
	мелешее здание корпус 3302	9	129	1м ³	16,7	100	II	1,04	1,11	1,15	46,886	900,63	24079	21635672	37	19661973	

Инв. № подл.	Подп. и дата	Взам. инв. №

Изм.	Кол.уч.	Лист	№док.	Подпись	Дата

5/2020ЕИ-ОЗС1.2.205-ТП

Экспликация

к поэтажному плану нежилого помещения (здания) расположенного в городе
Усолье-Сибирское по улице территория ОАО "Усольские Азот"

Дата записи и литеры по плану	Этажи (начиная с 1-го и кончая Мезонином)	№ помещения	Назначение частей помещения	Формула подсчета площади по внутреннему обмеру	Общая полезная	Площадь по внутреннему обмеру в м ²				внутренняя высота помещения	
						промышленные, производственные		общая полезная	подсобная (вспомогательная)		основная
1	2	3	4	5	6	7	8			9	
	III	1	и/клетка	$6,8 \times 2,84$	19,31						4,15
		2	кабинет мастера	$2,4 \times 6,8$	18,36	18,36					"
		3	лаборатория измерений	$5,42 \times 4,05 - 0,15 \times 0,12$	40,31	40,31					"
		4	"	$1,78 \times 4,2 - 0,03 \times 0,33$	19,99	19,99					"
		5	мастерская сепараторной механика	$8,98 \times 4,21 - 0,32 \times 0,32 - 0,1 \times 0,32$	64,61	64,61					"
		6	мастерская	$5,7 \times 4,2 - 0,1 \times 0,32$	41,01	41,01					"
		7	фотолaborатория	$5,59 \times 4,14$	23,14	23,14					"
		8	кладовая	$5,59 \times 2,94 - 0,1 \times 0,32$	16,4		16,4				"
		9	фотолaborатория	$6,08 \times 3,09$	18,79	18,79					4,15
		10	"	$4,0 \times 1,38 - 0,1 \times 0,32$	5,49	5,49					"
		11	"	$4,0 \times 2,4$	9,6	9,6					"
		12	"	$4,0 \times 2,0 - 0,1 \times 0,32$	7,97	7,97					"
		13	"	$5,35 \times 4,24 - 0,1 \times 0,33$	42,32	42,32					"
		14	"	$2,59 \times 4,0 - 1,54 \times 1,02$	16,53	16,53					4,15
		15	и/клетка	$4,0 \times 2,78$	19,46						"
		16	вентилятор	$6,05 \times 2,64$	15,97		15,97				"
		17	"	$0,96 \times 2,64$	2,53		2,53				"
		18	туалет мужской	$2,87 \times 4,61$	13,23		13,23				"
		19	циркульник	$2,87 \times 2,4$	6,89		6,89				"

Взам. инв. №

Подп. и дата

Инв. № подл.

Изм. Кол.уч. Лист №док. Подпись Дата

5/2020ЕИ-ОЗС1.2.205-ТП

Лист

60

Формат А4

1	2	3	4	5	6	7	8	9	10	11
		20	делуриная	5,98 x 7,28 - 2(0,15 x 0,38)	43,42	43,42				4,15
		21	смастерская	5,91 x 7,32 -						- " -
			техническая	- 0,11 x 0,36	43,22	43,22				- " -
		22	музыкальная	5,76 x 2,56 + 4,62 x						- " -
			битовка	x 2,63 - 0,12 x 0,4	26,85		26,85			- " -
		23	тесная							- " -
			битовка	2,98 x 4,57	19,62		19,62			- " -
		24	коридор	2,55 x 17,88	45,59		45,59			- " -
		25	ЦЭС	12,04 x 7,24 - 2(0,1 x						- " -
				x 0,31) - 0,31 x 0,33	84,0	84,0				- " -
		26	кабинет учета	5,87 x 7,26 -						- " -
			ди. энергии	- 0,2 x 0,3	42,55	42,55				- " -
		27	кресловая	3,06 x 7,26 - 0,34 x 0,1	22,18	22,18				- " -
		28	аппаратная							- " -
			техническая	8,62 x 7,27 - 0,1 x 0,34						- " -
			ки ЦЭС	- 0,32 x 0,34	62,52	62,52				4,15
		29	смастерская	6,03 x 7,27 -						- " -
			ЦЭС	- 2(0,1 x 0,34)	43,77	43,77				- " -
		30	склад	6,01 x 7,27 -						- " -
				- 2(0,1 x 0,34)	43,62		43,62			- " -
		31	тепловая	5,74 x 7,2 -						- " -
			чугун	- 0,1 x 0,32	41,3		41,3			- " -
		32	тех. кабинет	11,8 x 7,21 - 0,1 x 0,32						- " -
				- 0,32 x 0,32	84,94	84,94				- " -
		33	смастерская							- " -
			судовая	5,93 x 7,21 -						- " -
			механика	- 2(0,31 x 0,1)	42,69	42,69				- " -
		34	лаборатория	6,02 x 7,2 -						- " -
			метрологии	- 2(0,1 x 0,31)	43,28	43,28				- " -
		35	- " -	2,98 x 7,2 - 0,31 x 0,1	21,43	21,43				- " -
		36	вентилятор	2,86 x 7,21 - 0,31 x 0,1	20,59		20,59			- " -
		37	лаборатория							- " -
			метрологии	5,89 x 7,2 - 2(0,1 x 0,31)	42,35	42,35				- " -

Усольская тип. Заказ 170

Инв. № подл.	Подп. и дата	Взам. инв. №

Изм.	Кол.уч.	Лист	№ док.	Подпись	Дата

5/2020ЕИ-ОЗС1.2.205-ТП

Лист

61

Формат А4

Экспликация

к поэтажному плану нежилого помещения (здания) расположенного в городе
Усолье-Сибирское по улице территория ОАО "Усольский край" №

Дата записи и литеры по плану	Этажи (начальная с. и его и конечная мезонинном)	№ помещения	Назначение частей помещения	Формула подсчета площади по внутреннему обмеру	Общая полезная	Площадь по внутреннему обмеру в м ²				внутренняя высота помещения
						промышленные производственные		общая полезная	подсобная (вспомогательная)	
1	2	3	4	5	6	7	8			9
		38	лаборатория сметной измерений	$5,89 \times 4,21 -$ $- 2(0,1 \times 0,3)$	42,41	42,41				4,15
		39	" "	$6,03 \times 4,21 - 2(0,1 \times 0,3)$	43,42	43,42				"
		40	кабинет зав. с. метростоя	$5,44 \times 4,15 - 0,3 \times 0,1$	41,01	41,01				"
		41	коридор	$2,54 \times 5,4$	14,65		14,65			"
		42	кабинет зав. ного метростоя	$4,14 \times 5,63$	40,34	40,34				"
		43	отдел. с. метростоя	$5,96 \times 4,14 -$ $- 2(0,1 \times 0,3)$	42,64	42,64				"
		44	кабинет зав. лаборатории метростоя	$5,94 \times 4,14 -$ $- 2(0,1 \times 0,3)$	42,44	42,44				"
		45	участок технический	$2,83 \times 2,28 -$ $- 0,1 \times 0,14$	6,44		6,44			"
		46	туалет технический	$4,54 \times 2,83$	12,93		12,93			"
		47	венткамера	$5,96 \times 2,68$	15,94		15,94			4,15
		48	венткамера	$0,89 \times 2,68$	2,39		2,39			"
		49	коридор	$12,33 \times 2,61 + 2,44 \times 17,94 +$ $+ 2,54 \times 49,18$	207,86		207,86			"
			Итого по III этажу:		1685,69	1140,09	506,83			
			в т.ч. в/клетки:		38,77					
			Всего по зданию:		5025,13	2985,92	1923,11			
			в т.ч. в/клетки:		116,1					

Взам. инв. №

Подп. и дата

Инв. № подл.

Изм. Кол.уч. Лист №док. Подпись Дата

5/2020ЕИ-ОЗС1.2.205-ТП

Лист

62

Формат А4

Экспликация

к поэтажному плану нежилого помещения (здания) расположенного в городе
Усолье-Сибирское по улице территория ОАО "Усольский завод"

Дата записи и литеры по плану	Этажи (начиная с 1-го и кончая мезонином)	№ помещения	Назначение частей помещения	Формула подсчета площади по внутреннему обмеру	Общая полезная	Площадь по внутреннему обмеру в м ²				внутренняя высота помещения
						промышленные производственные		общая полезная	подсобная (вспомогательная)	
						основная	подсобная (вспомогательная)			
1	2	3	4	5	6	7	8	9	10	11
		1	Тайпбул	1,96 × 5,62	11,02		11,02			3,53
		2	коридор	5,14 × 5,62 + 1,6 × 2,36 + + 18,36 × 2,74 - 0,19 × 0,31 - - 0,7 × 0,74 + 59,04 × 2,54 - - 0,4 × 0,1	234,64		234,64			"
		3	детская	2,53 × 4,1 - 0,3 × 0,1	17,93	17,93				"
		4	комната	3,15 × 7,1 - - 0,1 × 0,3	22,34	22,34				"
		5	склад запасных частей							
			АСЧП	2,86 × 7,12 - 0,1 × 0,3	20,33		20,33			"
		6	кабинет инженера электромеханика	2,92 × 7,12 - 0,1 × 0,3	20,46	20,46				"
		7	кабинет инженера электромеханика	2,92 × 7,12 - 0,1 × 0,3	20,46	20,46				"
		8	склад АСЧП	2,85 × 7,12 - 0,1 × 0,3	20,26		20,26			"
		9	подсобное помещение	2,85 × 7,12 - 0,1 × 0,3	20,26		20,26			"
		10	склад АСЧП	2,92 × 7,12 - 0,1 × 0,3	20,46		20,46			"
		11	"	2,95 × 7,12 - 0,1 × 0,3	20,97		20,97			"
		12	воздушный узел	1,85 × 8,0	14,25		14,25			"
		13	склад АСЧП	1,95 × 2,85 - 0,1 × 0,3	5,53		5,53			"
		14	подсобное помещение	0,96 × 2,15 - - 0,55 × 0,44	1,82		1,82			"
		15	цех по по-							

Инв. № подл.	Подп. и дата	Взам. инв. №

Изм.	Кол.уч.	Лист	№ док.	Подпись	Дата
------	---------	------	--------	---------	------

5/2020ЕИ-ОЗС1.2.205-ТП

Лист

63

1	2	3	4	5	6	7	8	9	10	11
			швы одежды	12,05 x 6,71	80,86	80,86				3,53
	16		цех по пошиву одежды	5,76 x 3,62 -						
			швы одежды	2,15 x 1,34	17,97	17,97				- " -
	17		табачур	2 x 1,18	2,36		2,36			- " -
	18		цех по пошиву одежды	2,89 x 5,76	16,65		16,65			- " -
	19		длин шуреской	1,89 x 0,82 + 4,19 x 1,21 + 3,4 x 4,14 - 2(0,45 x 0,45)	20,29		20,29			- " -
	20		сауна	1,8 x 1,92	3,46		3,46			- " -
	21		сушилка	1,69 x 1,17	1,98		1,98			- " -
	22		разделочная	3,4 x 4,5 - 2(0,34 x 0,42)	25,21		25,21			- " -
	23		битовое помещение	6,75 x 11,74 - 0,63 x 0,16	79,14		79,14			- " -
	24		кабинет механика	2,82 x 4,17	11,76	11,76				- " -
	25		кабинет на часовника учета							
			кабинет	3,02 x 4,16	12,56	12,56				- " -
	26		коридор	2,44 x 6,0	14,64		14,64			- " -
	27		универсальной шуреской	2,83 x 2,3	6,51		6,51			- " -
	28		туалет шуреской	2,83 x 4,55	12,88		12,88			- " -
	29		запасной выход	2,65 x 5,61	14,87		14,87			- " -
	30		табачур	2,65 x 1,04	2,76		2,76			3,53
	31		металлическая клетка	6,8 x 2,84	19,31					3,53
	32		металлическая	2,75 x 6,7	18,43	18,43				- " -
	33		шуреской	4,03 x 6,02 - 0,15 x 0,32 + 4,15 x 5,78	83,6	83,6				- " -
	34		кабинет электрика	2,85 x 7,12	20,29	20,29				- " -

Усольская тип. Заказ 170

Инв. № подл.	Подп. и дата	Взам. инв. №

Изм.	Кол.уч.	Лист	№ док.	Подпись	Дата

5/2020ЕИ-ОЗС1.2.205-ТП

Лист

64

Формат А4

Экспликация

к поэтажному плану нежилого помещения (здания) расположенного в городе
Усолье-Сибирское по улице территория ОАО "Усольский трактор" №

Дата записи и литеры по плану	Этажи (начиная с 1-го и кончая мезонином)	№ помещения	Назначение частей помещения	Формула подсчета площади по внутреннему обмеру	Общая полезная	Площадь по внутреннему обмеру в м ²				внутренняя высота помещения	
						промышленные, производственные		общая полезная	подсобная (вспомогательная)		11
1	2	3	4	5	6	7	8			9	
		35	Фризерная	$8,73 \times 7,10 - 0,31 \times 0,32$	61,88	61,88					3,53
		36	приемка тех- нических ин- струментов	$5,72 \times 7,27$	41,58	41,58					"
		37	покрасочная	$5,98 \times 7,27 - 2(0,1 \times 0,31)$	43,41	43,41					"
		38	приемка приборов	$5,71 \times 7,27$	41,51	41,51					"
		39	"	$7,7 \times 4,0 - 1,6 \times 1,02$	17,27	17,27					3,53
		40	шкаф	$7,01 \times 2,78$	19,49						"
		41	дамской выход	$2,67 \times 6,02$	16,07		16,07				"
		42	табурет	$2,67 \times 0,84$	2,32		2,32				"
		43	келадобая	$4,61 \times 2,9$	13,37		13,37				"
		44	келадобая	$2,9 \times 2,4$	6,96		6,96				"
		45	токарная	$12,03 \times 7,25 - 0,31 \times 0,32 - 0,1 \times 0,31$	84,09	84,09					"
		46	сварочная	$5,74 \times 7,2 - 2,8 \times 1,45$	37,27	37,27					"
		47	табурет	$2,5 \times 1,15$	2,88		2,88				"
		48	инструмент- ная	$8,0 \times 2,6$	20,8	20,8					"
		49	сварочная электропечь	$11,85 \times 7,2 - 0,1 \times 0,32 - 0,32 \times 0,32 - 2,78 \times 1,45$	81,15	81,15					"
		50	табурет	$1,18 \times 2,51$	2,96		2,96				"
		51	сварочная ин- струментальная багажница	$5,85 \times 7,17 - 2(0,31 \times 0,1) - 1,45 \times 2,78$	37,85	37,85					3,53

Инв. № подл.	Подп. и дата	Взам. инв. №

Изм.	Кол.уч.	Лист	№ док.	Подпись	Дата

5/2020ЕИ-ОЗС1.2.205-ТП

Лист

65

1	2	3	4	5	6	7	8	9	10	11
		15	красной улицы	11,73 x 7,28 - 0,3 x 0,3						
				- 0,74 x 1,43 - 0,71 x 1,57	83,13		83,13			3,54
		16	коридор	5,74 x 2,58	14,81		14,81			- "
		17	кабинет на- часовника	5,74 x 4,17 -						
			корпуса	- 0,3 x 0,1	41,13	41,13				- "
		18	уровнищери	5,95 x 7,17 - 2(0,1 x 0,3)	42,60	42,60				- "
		19	кабинет ма- ной машины	5,98 x 4,17 - - 2(0,1 x 0,3)	42,82	42,82				- "
		20	кабинет технолога	2,83 x 4,2 - 0,1 x 0,3	20,35	20,35				- "
		21	кладовая	6,01 x 4,2 - 0,3 x 0,3	43,18		43,18			- "
		22	машиношт- рия	8,68 x 4,2 - 0,3 x 0,3 - - 0,1 x 0,3	62,38	62,38				- "
		23	комната отдыха	11,8 x 7,25 - 0,3 x 0,3 - 0,1 x 0,3 - 1,33 x 0,78 - 1,0 x 0,34	84,05		84,05			- "
		24	кладовая	5,67 x 7,21 - 0,1 x 0,3	40,85		40,85			- "
		25	широштрих	12,07 x 7,21 - 2(0,1 x x 0,3) - 0,3 x 0,3	86,87	86,87				- "
		26	мастерская пересортижн- ка	3,38 x 4,22 - - 0,1 x 0,32	24,37	24,37				- "
		27	- "	8,68 x 4,22 - 0,1 x 0,32 - - 0,32 x 0,32	62,54	62,54				- "
		28	широштрих	4,22 x 12,2 - 0,32 x x 0,32 - 2(0,1 x 0,32)	87,92	87,92				- "
		29	битовка лесная	6,75 x 11,85	79,99		79,99			- "
		30	битовка	3,44 x 3,35	11,62		11,62			- "
		31	кладовая	1,08 x 3,38 - 0,45 x 0,35	3,49		3,49			- "
		32	лесная душевая	2,21 x 3,56 + 2,69 x x 3,47 - 0,45 x 0,35	17,04		17,04			- "
		33	кладовая	6,75 x 5,62	37,94		37,94			- "
		34	нарядная- жерсея	2,85 x 4,98	14,19		14,19			3,54

Усольская тип. Заказ 170

Изм. № подл.	Подп. и дата	Взам. инв. №

Изм.	Кол.уч.	Лист	№ док.	Подпись	Дата

5/2020ЕИ-ОЗС1.2.205-ТП

Лист

66

Формат А4

Экспликация

к поэтажному плану нежилого помещения (здания) расположенного в городе
Усолье-Сибирское по улице территория ОАО "Чайковский при №"

Дата записи и литеры по плану	Этажи (начина с 1-го и кончая мезонином)	№ помещения	Назначение частей помещения	Формула подсчета площади по внутреннему обмеру	Общая полезная	Площадь по внутреннему обмеру в м ²				внутренняя высота помещения
						промышленные производственные		общая полезная	помощная (вспомогательная)	
						основная	помощная (вспомогательная)			
1	2	3	4	5	6	7	8	9	10	11
		33	кладовая	$6,75 \times 5,62$	37,94		37,94			3,54
		34	парикмахерская	$2,85 \times 4,98$	14,19		14,19			"
		35	комната							
			приемная	$2,93 \times 4,94$	14,56		14,56			"
		36	коридор	$1,62 \times 5,95$	9,64		9,64			"
		37	коридор	$1,93 \times 1,15$	2,22		2,22			"
		38	коридор	$0,8 \times 2,39$	1,91		1,91			"
		39	туалет	$1,93 \times 1,24$	2,39		2,39			"
		40	коридор	$1,46 \times 3,81$	5,56		5,56			"
		41	мастерская							
			тех. обслуживание	$4,58 \times 2,84$	13,0	13,0				"
		42	"	$2,84 \times 3,19$	9,06	9,06				"
		43	ванная	$1,21 \times 1,18$	1,43		1,43			"
		44	кладовая							
			автоматика	$1,18 \times 2,38$	2,81		2,81			"
		45	шкафчик							
			пенный	$2,84 \times 2,25$	6,39		6,39			"
		46	туалет							
			пенный	$4,56 \times 2,84$	12,95		12,95			"
		47	ванная	$5,95 \times 2,57$	15,29		15,29			"
		48	"	$0,89 \times 2,57$	2,29		2,29			"
		49	коридор	$1,9 \times 3,47 + 6,23 \times$ $\times 1,58 + 18,0 \times 2,73 +$ $2,58 \times 61,51$	230,50		230,50			3,54
			Итого по II этажу:		1682,57	867,35	746,69			
			в т.ч. шельф/кассеты:		38,53					

Взам. инв. №

Подп. и дата

Инв. № подл.

Изм. Кол.уч. Лист №док. Подпись Дата

5/2020ЕИ-ОЗС1.2.205-ТП

Лист

67

Формат А4

ПРИЛОЖЕНИЕ Д. ЗАКЛЮЧЕНИЕ ПО ОБСЛЕДОВАНИЮ ТЕХНИЧЕСКОГО СОСТОЯНИЯ ОБЪЕКТА

Заключение по обследованию технического состояния объекта приведено в таблице 1.

Таблица 1 – Заключение по обследованию технического состояния объекта

1.	Адрес объекта	Иркутская область, г. Усолье-Сибирское, северо-западная часть города Усолье-Сибирское, территория производства химической продукции
2.	Время проведения обследования	04.2021г., 08.2023г.
3.	Организация, проводившая обследование	ООО «Автодорпроект» ФГУП «ФЭО»
4.	Статус объекта (памятник архитектуры, исторический памятник и т.д.)	-
5.	Тип проекта объекта	н/уст
6.	Проектная организация, проектировавшая объект	н/уст
7.	Строительная организация, возводившая объект	н/уст
8.	Год возведения объекта	1968
9.	Год и характер выполнения последнего капитального ремонта или реконструкции	н/уст
10.	Собственник объекта	МО «город Усолье-Сибирское»
11.	Форма собственности объекта	Муниципальная
12.	Конструктивный тип объекта	Бескаркасный
13.	Число этажей	3
14.	Установленная категория технического состояния объекта	Аварийное

Материалы, обосновывающие выбор категории технического состояния объекта:

- фотографии объекта – представлены в Приложении А данного тома;
- описание окружающей местности – представлено в Главе 1 тома 5/2020-ОЗС1.1;
- описание общего состояния объекта по визуальному обследованию с указанием его морального износа – представлено в Главе 2 пояснительной записки данного тома;
- описание конструкций объекта, их характеристик и состояния – представлено в Главе 1 пояснительной записки данного тома;
- чертежи конструкций объекта с деталями и обмерами – представлены в графической части данного тома;
- ведомость объемов демонтажных работ – представлена в Приложении В данного тома;
- схема объекта – представлена в графической части данного тома;

Инв. № подл.							Подп. и дата							Взам. инв. №							
															5/2020ЕИ-ОЗС1.2.205-ТП						Лист
																					68
2	-	Изм.	33-23		08.23																
Изм.	Кол.уч	Лист	№док.	Подпись	Дата																

- планы обмеров и фасады – представлены в графической части данного тома;
- геологические и гидрогеологические условия участка – представлены в Главе 1 тома 5/2020-ОЗС1.1;
- фотографии повреждений фасадов и конструкций – представлены в Приложении А данного тома;
- задание на выполнение инженерного обследования зданий и сооружений – представлено в Приложении А Тома 5/2020-ОЗС1.1.

Инв. № подл.	Подп. и дата	Взам. инв. №							Лист
			5/2020ЕИ-ОЗС1.2.205-ТП						
Изм.	Кол.уч.	Лист	Недок.	Подпись	Дата				

ПРИЛОЖЕНИЕ Е. ПАСПОРТ ЗДАНИЯ (СООРУЖЕНИЯ).

Паспорт здания (сооружения) приведен в таблице 1.

Таблица 1 – Паспорт здания (сооружения)

1.	Адрес объекта	Иркутская область, г. Усолье-Сибирское, северо-западная часть города Усолье-Сибирское, территория производства химической продукции
2.	Время составления паспорта	апрель 2021г.
3.	Организация, составившая паспорт	ООО «Автодорпроект»
4.	Назначение объекта	Нежилое
5.	Тип проекта объекта	н/уст
6.	Число этажей объекта	3
7.	Наименование собственника объекта	Муниципальное образование "город Усолье-Сибирское"
8.	Адрес собственника объекта	665452, Иркутская обл., г. Усолье-Сибирское, ул. Ватутина, д.10
9.	Степень ответственности объекта	2
10.	Год ввода объекта в эксплуатацию	1968
11.	Конструктивный тип объекта	бескаркасное
12.	Форма объекта в плане	прямоугольная
13.	Схема объекта	См. графические приложения, Схема расположения объекта
14.	Год разработки проекта объекта	н/уст
15.	Наличие подвала, подземных этажей	-
16.	Конфигурация объекта по высоте	Прямоугольная
17.	Ранее осуществлявшиеся реконструкции и усиления	н/уст
18.	Высота объекта	10.0 м
19.	Длина объекта	105.0 м
20.	Ширина объекта	19.0 м
21.	Строительный объем объекта	19950 м ³
22.	Несущие конструкции	-
23.	Стены	Кирпичные
24.	Каркас	-
25.	Конструкция перекрытий	Железобетонные
26.	Конструкция кровли	Рулонная
27.	Несущие конструкции покрытия	-
28.	Стеновые ограждения	-
29.	Перегородки	-

Инв. № подл.	Подп. и дата	Взам. инв. №

Изм.	Кол.уч	Лист	№ док.	Подпись	Дата	5/2020ЕИ-ОЗС1.205-ТП	Лист 70
------	--------	------	--------	---------	------	----------------------	------------

30.	Фундаменты	Железобетонный
31.	Категория технического состояния объекта	Аварийное
32.	Фотографии объекта	См. Приложение А

Инв. № подл.	Подп. и дата	Взам. инв. №	

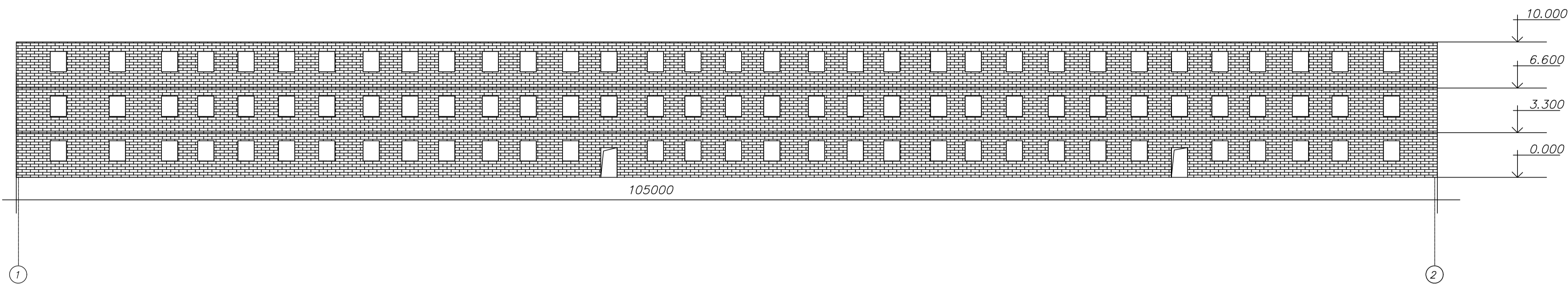
Изм.	Кол.уч.	Лист	Недок.	Подпись	Дата

5/2020ЕИ-ОЗС1.2.205-ТП

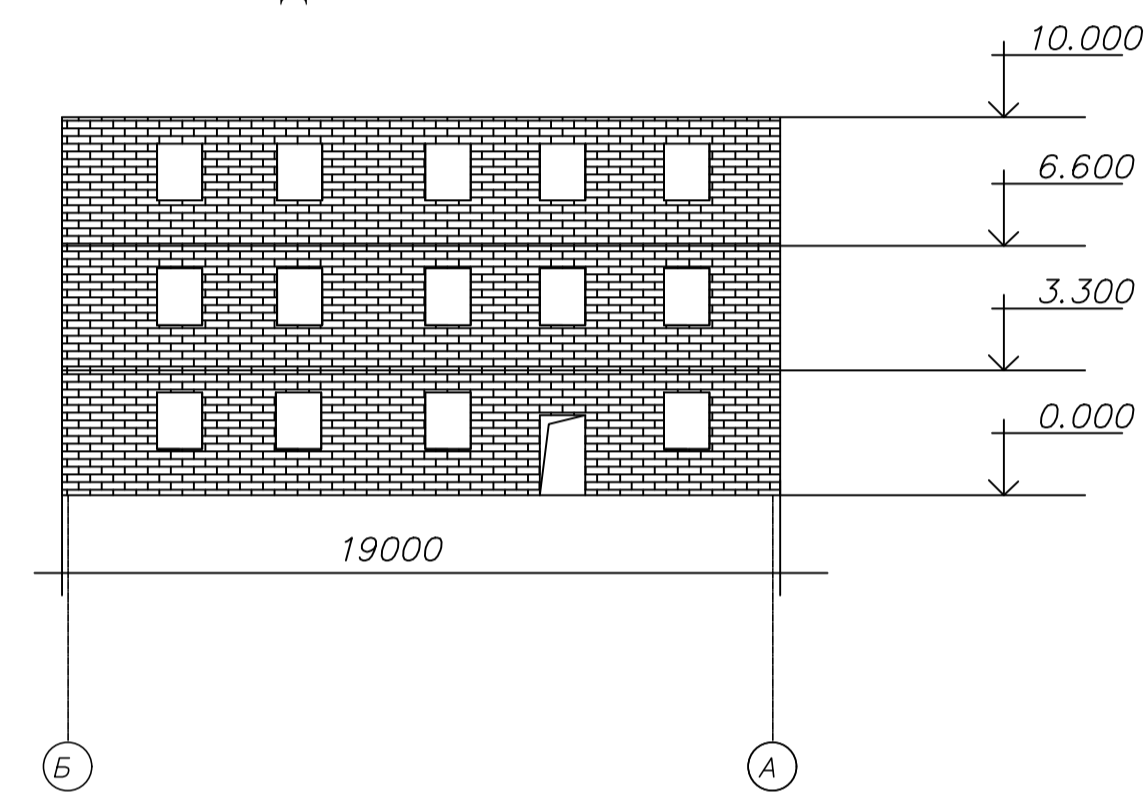
Лист

71

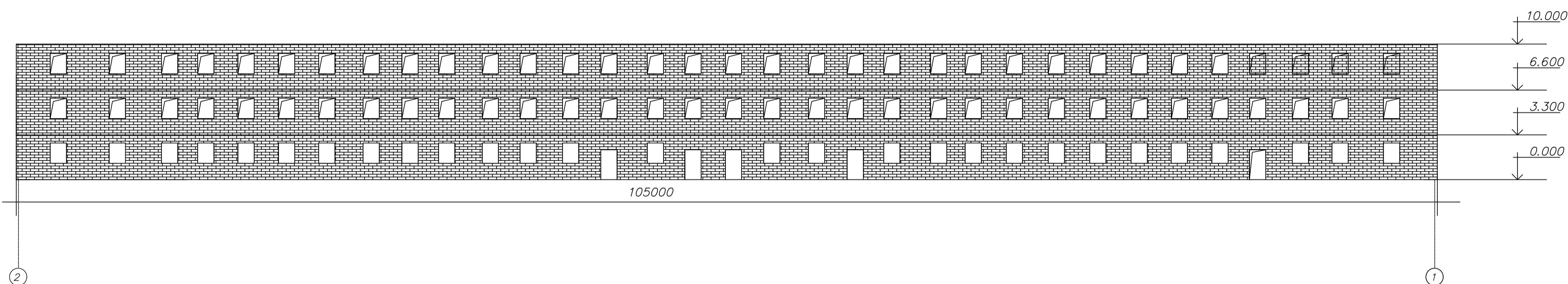
Фасад по оси 1-2



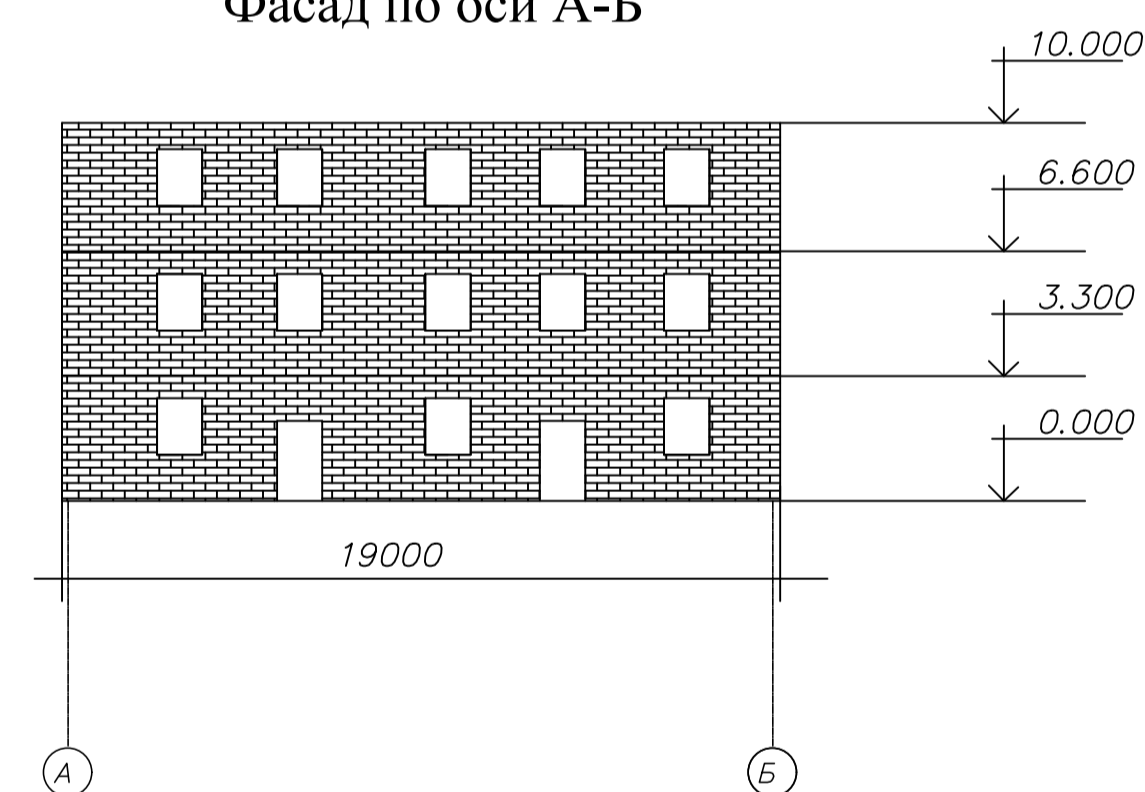
Фасад по оси А-Б



Фасад по оси 2-1



Фасад по оси А-Б

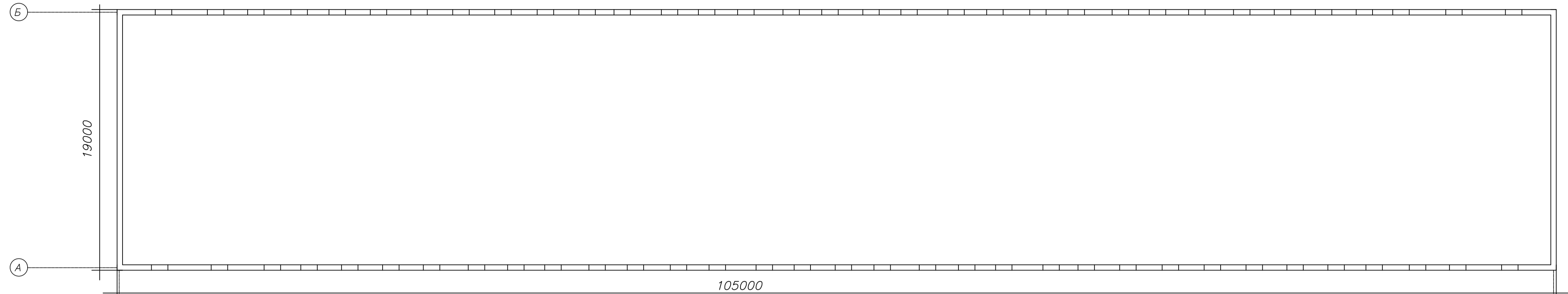


Согласовано
 Взам. инв. №
 Подп. и дата
 Инв. № подл.

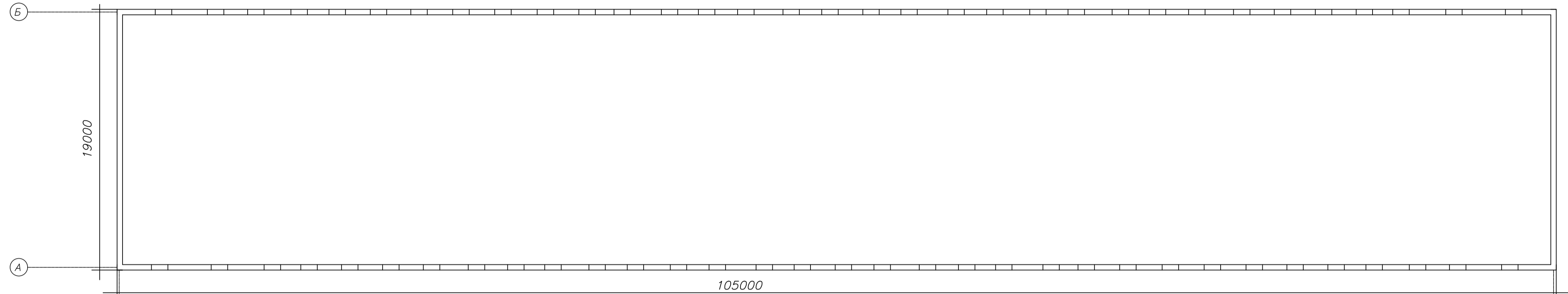
Блоки	Размеры, м	Площадь застройки, кв. м.	Объем, куб. м.	Материал стен
	105,0x19,0x10,0	1995,0	19950	кирпичные

						5/2020ЕИ-03С1.2.205-Г.1			
						«Выполнение работ по проектированию ликвидации накопленного вреда окружающей среде на территории городского округа г. Усолье-Сибирское Иркутской области»			
Изм.	Кол. чз.	Лист	№ док.	Подп.	Дата	Технический отчет по обследованию зданий и сооружений	Стадия	Лист	Листов
Разраб.		Шавалина			04.21		П		1
Проверил		Родик			04.21				
ГИП		Беспалов			04.21				
						Фасады	ООО "Автомарпроект"		
Н.контр.		Мозговая			04.21				

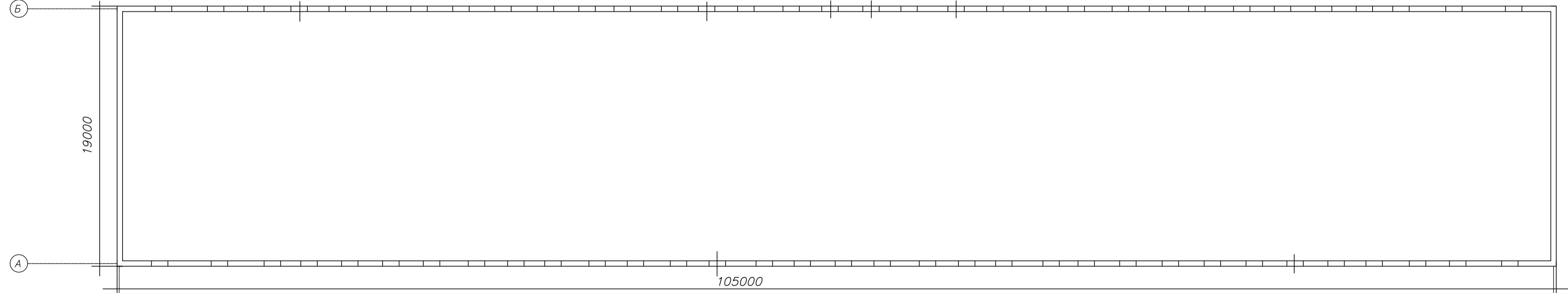
План на отм. +6.600



План на отм. +3.300



План на отм. 0.000

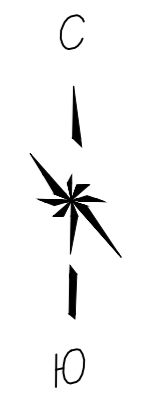


Согласовано
Взм. инв. №
Лист № и дата
Изм. №

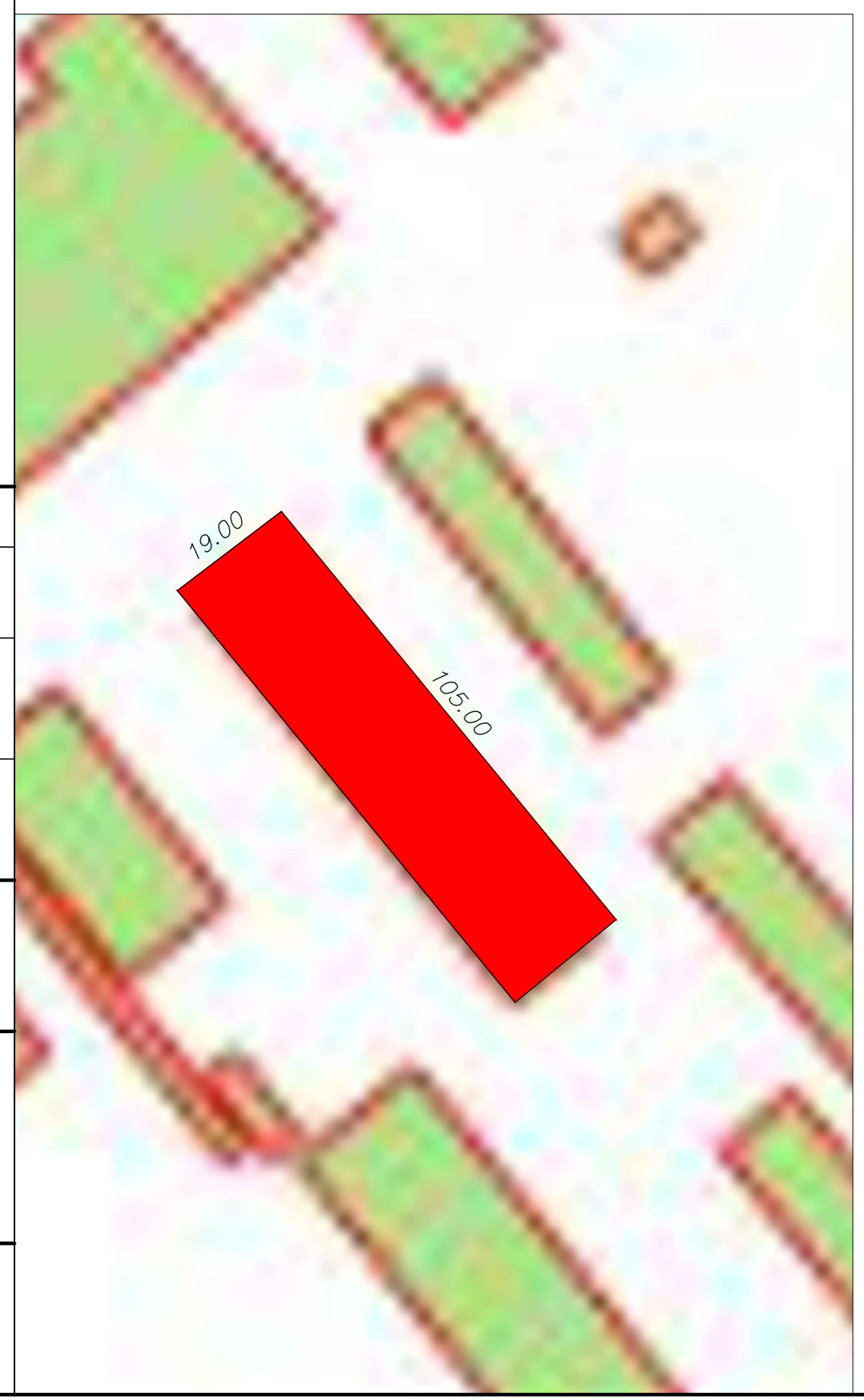
Блоки	Размеры. м	Площадь застройки. кв.м.	Объем. куб.м.	Материал стен
	105,0x19,0x10,0	1995,0	19950	кирпичные

5/2020ЕИ-03С 1.2.205-Г.2					
«Выполнение работ по проектированию ликвидации накопленного вреда окружающей среде на территории городского округа г. Усолье-Сибирское Иркутской области»					
Изм.	Кол. уч.	Лист	№ док.	Подп.	Дата
Разраб.	Шабалина				04.21
Проверил	Радик				04.21
ГИП	Беспалов				04.21
Н.контр. Мозговая					04.21
Технический отчет по обследованию зданий и сооружений					Этадия
					Лист
					Листов
Позажные планы					000 "Автодорпроект"

Схема расположения объекта по адресу: Иркутская область, г. Усолье-Сибирское, северо-западная часть города Усолье-Сибирское, территория производства химической продукции



Укрупненный вид здания с размерами



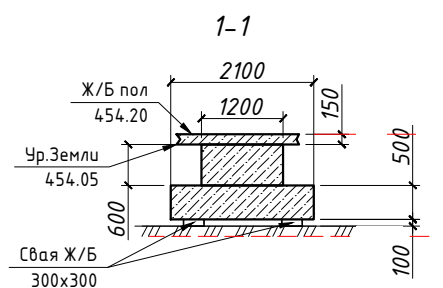
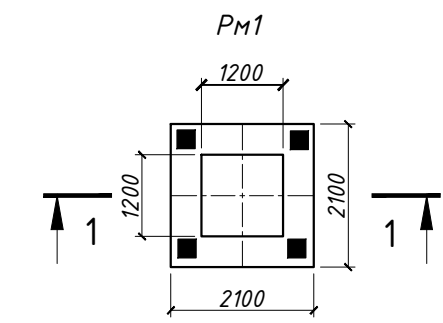
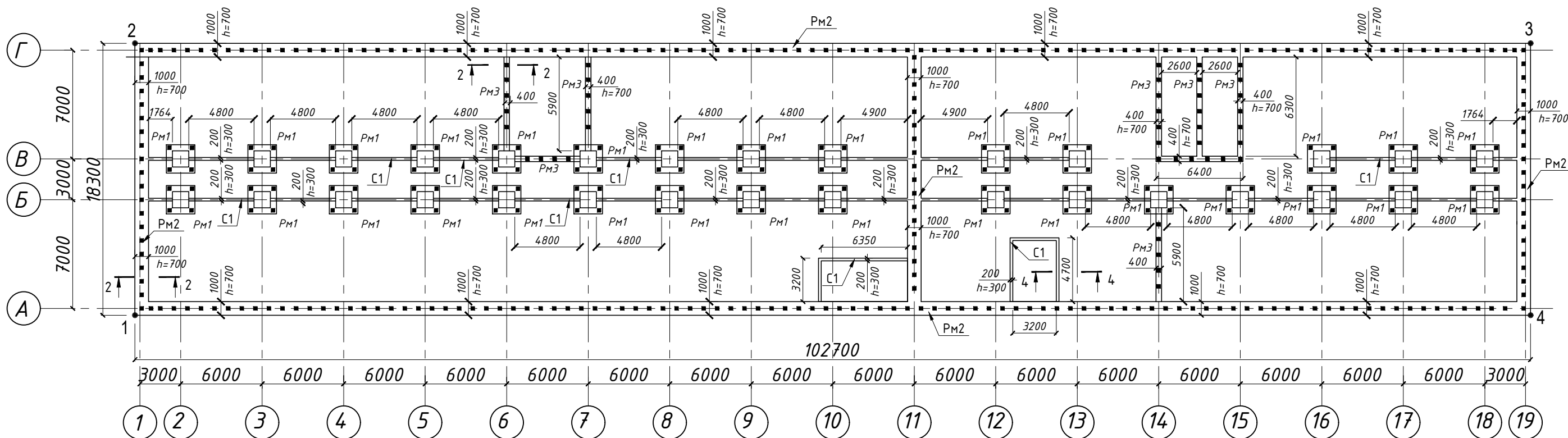
38:31:000000

:736

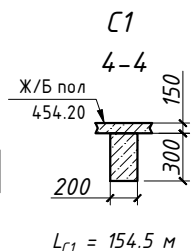
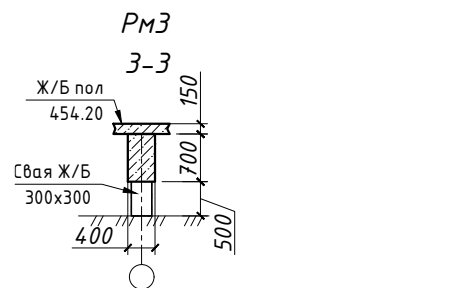
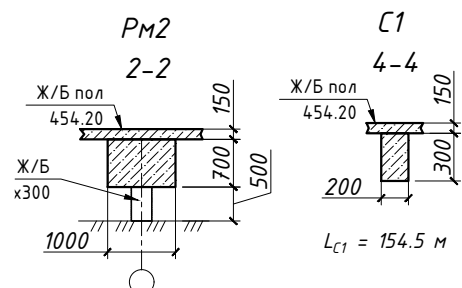
Условные обозначения:
■ Объект обследования
:643 Кадастровый номер объекта

							<i>5/2020ЕИ-03С 1.2.205-Г.3</i>		
							«Выполнение работ по проектированию ликвидации накопленного вреда окружающей среде на территории городского округа г. Усолье-Сибирское Иркутской области»		
Изм.	Кол.уч.	Лист	№ док.	Подп.	Дата	Технический отчёт по обследованию зданий и сооружений	Стадия	Лист	Листов
Разраб.		<i>Шабалина</i>			<i>04.21</i>		/7		1
Проверил		<i>Родик</i>			<i>04.21</i>				
ГИП		<i>Беспалов</i>			<i>04.21</i>				
							<i>Схема расположения объекта</i>		
							<i>ООО "Автодорпроект"</i>		
Н.контр.		<i>Мозговая</i>			<i>04.21</i>				

Согласовано
Взам. инв. №
Подп. и дата
Инв. № подл.



$$V_{PM1} = (2.10 \times 2.10 \times 0.50) + (1.20 \times 1.20 \times 0.60) = 3.07 \text{ м}^3$$



$$L_{C1} = 154.5 \text{ м}$$

Подсчет объема демонтированного фундамента

Объект	Конструктивная часть	Фактический объём, м³	Материал конструкций
205	Пол	$102.70 \times 18.30 \times 0.15 = 281.91$	Ж/Б
	PM1	$3.07 \times 30 \text{шт.} = 92.10$	Ж/Б
	PM2	$((17.30 + 101.70) \times 2) \times 0.70 + (16.30 \times 1.00 \times 0.70) = 178.01$	Ж/Б
	PM3	$((5.90 \times 3 \text{шт.}) + (6.30 \times 3 \text{шт.}) + 4.80 + 6.40) \times 0.40 \times 0.70 = 13.38$	Ж/Б
	C1	$164.01 \times 0.20 \times 0.30 = 9.84$	Ж/Б
	Свая	$(304 \text{шт.} \times (0.30 \times 0.30 \times 0.50)) + (120 \text{шт.} \times (0.30 \times 0.30 \times 0.10)) = 14.76$	Ж/Б
V фундамента выше уровня земли = $102.70 \times 18.30 \times 0.15 =$		281.91	
V фундамента ниже уровня земли = $590.00 - 281.91 =$		308.09	

Каталог координат

№ точки	X	Y
1	439184.20	3289271.74
2	439195.76	3289285.93
3	439116.16	3289350.81
4	439104.59	3289336.63

Система координат: МСК-38, Зона-3
Система высот: Балтийская 1977г.

Геодезические измерения выполнены в режиме RTK комплектом ГНСС GT F7. Зав. № 3503064, СВ-во о поверке № С-ГКФ/12-12-2022/207136440 от 12.12.2022,

C1						
L, м	1.764	4.80	4.90	6.35	3.20	4.70
шт.	4	24	4	1	2	2
L общ., м	7.06	115.20	19.60	6.35	6.40	9.40
						164.01

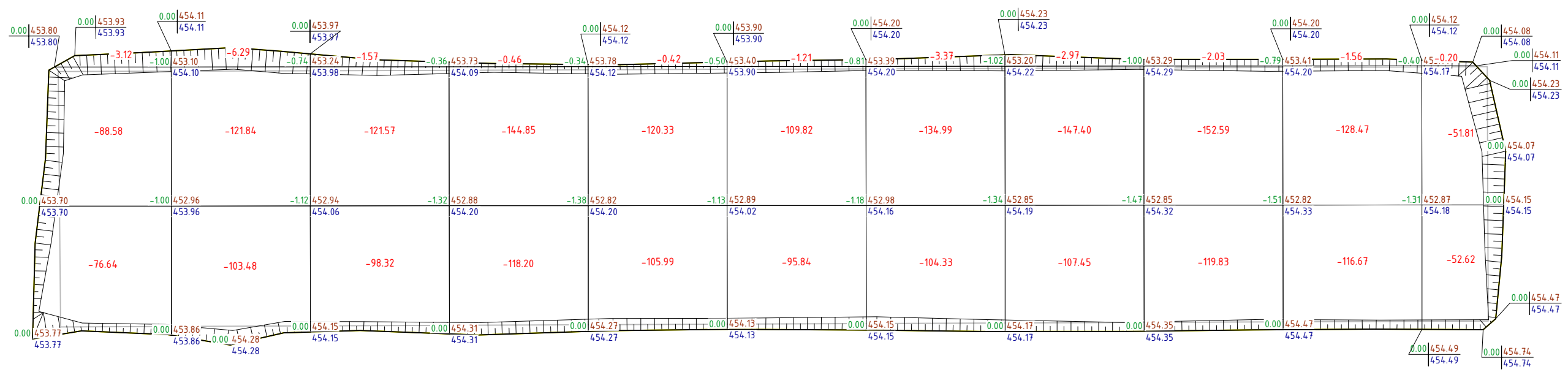
Условные обозначения:

- фактические размеры в мм.

- Фундамент Ж/Б

Примечание:
Относительная отметка 0.000 принята измеренная
абсолютная отметка верха Ж/Б пола равная 454.20
Отметка низа фундамента = 452.85

5/2020 - 1.2.205- .4			
2	-	33-23	08.23
			08.23
			08.23
			08.23
			08.23
Схема на демонтаж железобетонного фундамента с выемкой грунта в отвал			1
			2



Площадь картограммы - 2060.25 м², в том числе:
 Насыпь - 0.00 м²
 Выемка - 2060.25 м²
 0 работы - 0.00 м²

Примечание:

- средняя отметка дна котлована = -1.20 (452.85)

Проектный объём грунта = 1091 м³

Общий объём вынутого грунта

за вычетом объёма фундамента = 2444.82 м³ - 308.09 м³ = 2136.73 м³

Условные обозначения:

Размер квадратов = 10x10 м

-1.00 452.96 - -1.00 средняя глубина котлована для квадрата
 453.96 - 452.96 отметка дна котлована м.
 - 453.96 отметка верха поверхности сравнения

-103.48 - объём вынутого грунта для данного квадрата м³

Примечание:

Система координат: МСК-38, Зона-3
 Система высот: Балтийская 1977г.

Съёмка выполнена комплектом ГНСС GT F7. Зав. № 3503064, Св-во о поверке № С-ГКФ/12-12-2022/207136440 от 12.12.2022

					5/2020 - 1.2.205- .4		
2	-		33-23	08.23			
Изм.		Лист	И док.		1		
				08.23			Листов
				08.23			
				08.23			
				08.23			
					Схема на демонтаж железобетонного фундамента с выемкой грунта в отвал		
					П	2	"

Разрешение		Обозначение	5/2020ЕИ-ОЗС1.2.205		
06-22		Наименование объекта строительства	Выполнение работ по проектированию ликвидации накопленного вреда окружающей среде на территории городского округа г. Усолье-Сибирское Иркутской области		
Изм.	Лист (Стр.)	Содержание изменения		Код	Примечание
		Раздел 6. Технический отчёт по обследованию зданий и сооружений. Подраздел 1. Здания и сооружения. Часть 2. Графическая часть Книга 205. ех КИПиА корпус 3302			
1		(Зам.) Весь том		1	

Согласовано:

Изм. внес	Родик		06.22	ООО «Автодорпроект»	Лист	Листов
Составил	Шабалина		06.22			1
ГИП	Беспалов		06.22			
Утв.						

Разрешение на внесение изменений

Разрешение	Обозначение	5/2020ЕИ-ОЗС1.2.205		
33-23	Наименование объекта строительства	Выполнение работ по проектированию ликвидации накопленного вреда окружающей среде на территории городского округа г. Усолье-Сибирское Иркутской области Этап 1		
Изм.	Лист	Содержание изменения	Код	Примечание
2	1	<u>Текстовая часть</u> Откорректирован титульный лист	3	Изменения вносятся на основании технического задания на выполнение обследования технического состояния зданий и сооружений для выполнения работ по проектированию ликвидации накопленного вреда окружающей среде на территории городского округа г. Усолье - Сибирское Иркутской области утвержденного Директором ФГКУ «Дирекция по ликвидации НВОС» А.С. Ермоловым.
	3	Откорректировано примечание в таблице состава отчетной документации по инженерным изысканиям		
	4	Откорректирован состав раздела 5/2020ЕИ-ОЗС1		
	13	Откорректировано содержание тома		
	61	Откорректировано содержание таблицы 1 Приложения В. «Объемы демонтажных работ»		
	84	Откорректировано содержание таблицы 1 Приложения Д. «Заключение по обследованию технического состояния объекта»		
	91, 92	<u>Графическая часть</u> Добавлен технический отчет по обследованию зданий и сооружений " " " " " "		

Док-ция принята	Отм. в инв. кн. учета
Инв. №	Док-ция выдана
Н. контр.	Согласовано

Изм. внес			31.08.23	ФГУП «ФЭО»		
Составил			31.08.23		Лист	Листов
ГИП			31.08.23			
УТВ.			31.08.23			1