



Член Саморегулируемой организации «СОЮЗАТОМГЕО»

Заказчик – Федеральное государственное казенное учреждение  
«Дирекция по организации работ по ликвидации накопленного вреда окружающей среде, а также  
по обеспечению безопасности гидротехнических сооружений полигона  
«Красный Бор»

Выполнение работ по проектированию ликвидации  
накопленного вреда окружающей среде на территории  
городского округа г. Усолье-Сибирское Иркутской области  
Этап 1

## **ОТЧЕТНАЯ ДОКУМЕНТАЦИЯ ПО ИНЖЕНЕРНЫМ ИЗЫСКАНИЯМ**

**Технический отчёт  
по результатам обследования зданий и сооружений**

**Часть 2. Здания и сооружения**

**Книга 134. Корпус 28 (Заводоуправление производства №1)**

**5/2020ЕИ-ОЗС1.2.134**

**Том 6.1.2.134**

Изм.	№ док.	Подп.	Дата
1	06-22		06.22
2	33-23		08.23



Член Саморегулируемой организации «СОЮЗАТОМГЕО»

Заказчик – Федеральное государственное казенное учреждение  
 «Дирекция по организации работ по ликвидации накопленного вреда окружающей  
 среде, а также по обеспечению безопасности гидротехнических сооружений полигона  
 «Красный Бор»

Выполнение работ по проектированию ликвидации  
 накопленного вреда окружающей среде на территории  
 городского округа г. Усолье-Сибирское Иркутской области  
 Этап 1

## ОТЧЕТНАЯ ДОКУМЕНТАЦИЯ ПО ИНЖЕНЕРНЫМ ИЗЫСКАНИЯМ

Технический отчёт  
 по результатам обследования зданий и сооружений

Часть 2. Здания и сооружения

Книга 134. Корпус 28 (Заводоуправление производства №1)

5/2020ЕИ-ОЗС1.2.134

Том 6.1.2.134

Генеральный директор

М.С. Погодин

Главный инженер проекта

С. . Жабриков

Изм.	№ док.	Подп.	Дата
1	06-22		06.22
2	33-23		08.23

# **ОБЩЕСТВО С ОГРАНИЧЕННОЙ ОТВЕТСТВЕННОСТЬЮ «АВТОДОРПРОЕКТ»**

Регистрационный № 201015/970 от 20.10.2015 г. в реестре членов саморегулируемой организации АС «Национальный альянс изыскателей «ГеоЦентр»

Заказчик – ФГКУ «Дирекция по ликвидации НВОС и ОБ ГТС полигона «Красный Бор»

Выполнение работ по проектированию ликвидации  
накопленного вреда окружающей среде на территории  
городского округа г. Усолье-Сибирское  
Иркутской области  
Этап 1

## **ОТЧЕТНАЯ ДОКУМЕНТАЦИЯ ПО ИНЖЕНЕРНЫМ ИЗЫСКАНИЯМ**

Раздел 6. Технический отчет по  
обследованию зданий и сооружений

Подраздел 1. Здания и сооружения

Часть 2. Графическая часть

Книга 134. Корпус 28 (Заводоуправление производства №1)

5/2020ЕИ-ОЗС1.2.134

Том 6.1.2.134

Генеральный директор

Д.В. Рубцов

Главный инженер проекта

В.С. Беспалов

Идентификационный номер НОПРИЗ П-058812

Изм.	№ док.	Подп.	Дата
1	06-22		06.22
2	33-23		08.23

Красноярск, 2021

## Список исполнителей

от ООО «Автодорпроект»

Ф.И.О.	Должность	Подпись	Дата
Шабалина В.А.	Инженер		04.2021
Родик А.В.	Инженер		04.2021
Суетова Д.А.	Инженер		04.2021
Толмачева Т.Ф.	Инженер		04.2021

Инв. № подл.	Подп. и дата	Взам. инв. №							Лист
									1
Изм.	Кол.уч	Лист	№ док.	Подпись	Дата	5/2020ЕИ-ОЗС			





Номер тома	Обозначение	Наименование	Примечание
1	2	3	4
<b>Технический отчёт по обследованию зданий и сооружений</b>			
<b>Часть 2. Здания и сооружения</b>			
<b>6.1.1</b>	<b>5/2020ЕИ-ОЗС1.1</b>	<b>Часть 1. Текстовая часть</b> <b>Общая пояснительная записка</b>	Изм.3
<b>6.1.2</b>	<b>5/2020ЕИ-ОЗС1.2</b>	<b>Часть 2. Графическая часть</b>	
6.1.2.1	5/2020ЕИ-ОЗС1.2.1	Книга 1. Корпус ПК-4 склад углеродистых материалов	Изм.2
6.1.2.2	5/2020ЕИ-ОЗС1.2.2	Книга 2. Здание заводоуправления ПК-13;3-5	Изм.2
6.1.2.4	5/2020ЕИ-ОЗС1.2.4	Книга 4. Корпус ПК-15	Изм.2
6.1.2.5	5/2020ЕИ-ОЗС1.2.5	Книга 5. Нежилое здание (Корпус 158)	Изм.2
6.1.2.6	5/2020ЕИ-ОЗС1.2.6	Книга 6. Корпус 1606 пр-во холода	Изм.2
6.1.2.8	5/2020ЕИ-ОЗС1.2.8	Книга 8. Станция сбора и перекачки конденсата (Корпус 3705)	Изм.2
6.1.2.8a	5/2020ЕИ-ОЗС1.2.8a	Книга 8a. Нежилое здание (Корпус 5043)	Изм.2
6.1.2.8б	5/2020ЕИ-ОЗС1.2.8б	Книга 8б. Нежилое здание	Изм.2
6.1.2.10	5/2020ЕИ-ОЗС1.2.10	Книга 10. Кирпичная труба	Изм.2
6.1.2.11	5/2020ЕИ-ОЗС1.2.11	Книга 11. Нежилое здание (Здание 11)	Изм.2
6.1.2.13	5/2020ЕИ-ОЗС1.2.13	Книга 13. Корпус 3707. Эл/подстанция ТП-9-здание 1-этажное кирпичное	Изм.2
6.1.2.14	5/2020ЕИ-ОЗС1.2.14	Книга 14. Корпус ПК-5	Изм.2
6.1.2.15	5/2020ЕИ-ОЗС1.2.15	Книга 15. Здание приемных бункеров Корпус ПК-1А кирпичное	Изм.2
6.1.2.17	5/2020ЕИ-ОЗС1.2.17	Книга 17. Склад сырья и подготовки шихты ПК-1	Изм.2
6.1.2.17a	5/2020ЕИ-ОЗС1.2.17a	Книга 17a. Нежилое здание	Изм.2
6.1.2.18	5/2020ЕИ-ОЗС1.2.18	Книга 18. Корпус ПМХ-6	Изм.2
6.1.2.19	5/2020ЕИ-ОЗС1.2.19	Книга 19. Корпус ПХ-1 получение трихлорэтилена	Изм.2
6.1.2.19a	5/2020ЕИ-ОЗС1.2.19a	Книга 19a. Нежилое здание	Изм.2
6.1.2.20	5/2020ЕИ-ОЗС1.2.20	Книга 20. Корпус 0702	Изм.2
6.1.2.21	5/2020ЕИ-ОЗС1.2.21	Книга 21. Корпус 1606А	Изм.2
6.1.2.22	5/2020ЕИ-ОЗС1.2.22	Книга 22. Промышленная установка производства тетрахлорэт. ПМ-1А	Изм.2
6.1.2.22.1	5/2020ЕИ-ОЗС1.2.22.1	Книга 22.1 Фундаменты Ф1, Ф2, Ф3	Изм.1 (нов.)
6.1.2.24	5/2020ЕИ-ОЗС1.2.24	Книга 24. Корпус ПА-1	Изм.2
6.1.2.25	5/2020ЕИ-ОЗС1.2.25	Книга 25. Корпус ПА-4	Изм.2
6.1.2.26	5/2020ЕИ-ОЗС1.2.26	Книга 26. Корпус ПА-2-1	Изм.2
6.1.2.27	5/2020ЕИ-ОЗС1.2.27	Книга 27. Корпус 5045 Трансформ. Подстанция пр. ЭХГ	Изм.2
6.1.2.28	5/2020ЕИ-ОЗС1.2.28	Книга 28. Корпус ПК 4-6	Изм.2

Взам. инв. №									
Подп. и дата									
Инв. № подл.	2	-	Зам.	33-23		08.23	<b>5/2020ЕИ-ОЗС1-СР</b>  Состав раздела 5/2020ЕИ-ОЗС1  ФГУП «ФЭО»		
	Изм.	Кол.уч.	Лист	№док.	Подпись	Дата			
	Разраб.		Башмакова			08.23			
	Пров.		Башмакова			08.23			
	Н.контр.		Голубев			08.23			
Стадия		Лист		Листов					
П		1		10					

6.1.2.30	5/2020ЕИ-ОЗС1.2.30	Книга 30. Корпус 3708	Изм.2
6.1.2.31	5/2020ЕИ-ОЗС1.2.31	Книга 31. Корпус ПА-5	Изм.2
6.1.2.32	5/2020ЕИ-ОЗС1.2.32	Книга 32. Нежилое здание (Корпус 1602)	Изм.2
6.1.2.33	5/2020ЕИ-ОЗС1.2.33	Книга 33. Корпус 0810	Изм.2
6.1.2.34	5/2020ЕИ-ОЗС1.2.34	Книга 34. Корпус 0803 склада каучука и мастерская ПН-2	Изм.1
6.1.2.35	5/2020ЕИ-ОЗС1.2.35	Книга 35. Корпус 0802-Административно-бытовой	Изм.2
6.1.2.36	5/2020ЕИ-ОЗС1.2.36	Книга 36. Нежилое здание (Корпус 6009.1Б)	Изм.2
6.1.2.37	5/2020ЕИ-ОЗС1.2.37	Книга 37. Нежилое здание (Корпус 6009.1А)	Изм.2
6.1.2.38	5/2020ЕИ-ОЗС1.2.38	Книга 38. Нежилое здание (Корпус 6010)	Изм.2
6.1.2.39	5/2020ЕИ-ОЗС1.2.39	Книга 39. Нежилое здание (Корпус 6009.2)	Изм.2
6.1.2.40	5/2020ЕИ-ОЗС1.2.40	Книга 40. Корпус 6001	Изм.1
6.1.2.42	5/2020ЕИ-ОЗС1.2.42	Книга 42. Нежилое здание (Корпус 6014)	Изм.2
6.1.2.43	5/2020ЕИ-ОЗС1.2.43	Книга 43. Нежилое здание (Корпус 6002)	Изм.2
6.1.2.44	5/2020ЕИ-ОЗС1.2.44	Книга 44. Нежилое здание (Корпус 6002.1)	Изм.2
6.1.2.45	5/2020ЕИ-ОЗС1.2.45	Книга 45. Корпус 1302 с подвалом	Изм.2
6.1.2.46	5/2020ЕИ-ОЗС1.2.46	Книга 46. Корпус 3736	Изм.2
6.1.2.47	5/2020ЕИ-ОЗС1.2.47	Книга 47. Корпус 1201 получение хлористого винила	Изм.2
6.1.2.48	5/2020ЕИ-ОЗС1.2.48	Книга 48. Корпус 1203 производство катализатора	Изм.1
6.1.2.49	5/2020ЕИ-ОЗС1.2.49	Книга 49. Корпус 1301	Изм.2
6.1.2.50	5/2020ЕИ-ОЗС1.2.50	Книга 50. Насосная хлорвинила, корпус 1201 Б	Изм.2
6.1.2.51	5/2020ЕИ-ОЗС1.2.51	Книга 51. Склад хлорвинила корпус 1201 А	Изм.2
6.1.2.52	5/2020ЕИ-ОЗС1.2.52	Книга 52. Корпус 1301А	Изм.2
6.1.2.53	5/2020ЕИ-ОЗС1.2.53	Книга 53. Склад ГСМ 1301Б	Изм.2
6.1.2.55	5/2020ЕИ-ОЗС1.2.55	Книга 55. Сетевая насосная ст. корпус 3506 бойлерная	Изм.2
6.1.2.56	5/2020ЕИ-ОЗС1.2.56	Книга 56. Нежилое здание (Корпус 3506А)	Изм.2
6.1.2.57	5/2020ЕИ-ОЗС1.2.57	Книга 57. Корпус ПА-3 Газгольдер стальной мокрый	Изм.2
6.1.2.58	5/2020ЕИ-ОЗС1.2.58	Книга 58. Корпус 1608 Ремонтно-механический	Изм.2
6.1.2.60	5/2020ЕИ-ОЗС1.2.60	Книга 60. Известковое хозяйство корпуса 3005, 3005А, 3005 ВБГД (Корпус 3005)	Изм.2
6.1.2.61	5/2020ЕИ-ОЗС1.2.61	Книга 61. Известковое хозяйство корпуса 3005, 3005А, 3005 ВБГД (Корпус 3005А)	Изм.2
6.1.2.63	5/2020ЕИ-ОЗС1.2.63	Книга 63. Известковое хозяйство корпуса 3005, 3005А, 3005 ВБГД (Корпус 3005Г)	Изм.2
6.1.2.64	5/2020ЕИ-ОЗС1.2.64	Книга 64. Трансформаторно-масляное хозяйство корпус 3605	Изм.2
6.1.2.65	5/2020ЕИ-ОЗС1.2.65	Книга 65. Отделение очистки газов и насосная горячих вод (Корпус 051)	Изм.2
6.1.2.65.1	5/2020ЕИ-ОЗС1.2.65.1	Книга 65.1. Подземная камера	Изм.1(нов.)

Инва. № подл.	Подп. и дата	Взам. инв. №						

2	-	Зам.	33-23		08.23		
Изм.	Кол.уч.	Лист	№док.	Подпись	Дата		

5/2020ЕИ-ОЗС1-СР

Лист
2

6.1.2.66	5/2020ЕИ-ОЗС1.2.66	Книга 66. Корпус 2801А – Склад готовой продукции	Изм.2
6.1.2.69	5/2020ЕИ-ОЗС1.2.69	Книга 69. Корпус ПК-12	Изм.2
6.1.2.70	5/2020ЕИ-ОЗС1.2.70	Книга 70. Ремонтно-механический цех	Изм.2
6.1.2.71	5/2020ЕИ-ОЗС1.2.71	Книга 71. Корпус ПК 8-9	Изм.2
6.1.2.73	5/2020ЕИ-ОЗС1.2.73	Книга 73. Корпус 5021 производства ЭХГ	Изм.2
6.1.2.74	5/2020ЕИ-ОЗС1.2.74	Книга 74. Корпус 5034	Изм.2
6.1.2.77	5/2020ЕИ-ОЗС1.2.77	Книга 77. Корпус 5018 производство ЭХГ	Изм.2
6.1.2.78	5/2020ЕИ-ОЗС1.2.78	Книга 78. Нежилое 4-этажное, крупнопанельное здание - Корпус 5020. Производство ЭХГ	Изм.2
6.1.2.79	5/2020ЕИ-ОЗС1.2.79	Книга 79. Нежилое здание (Корпус 5025)	Изм.2
6.1.2.85	5/2020ЕИ-ОЗС1.2.85	Книга 85. Нежилое здание	Изм.2
6.1.2.85.1	5/2020ЕИ-ОЗС1.2.85.1	Книга 85.1.Камера ж/б заглубленная	Изм.1 (нов.)
6.1.2.86	5/2020ЕИ-ОЗС1.2.86	Книга 86. Корпус 50	Изм.2
6.1.2.88	5/2020ЕИ-ОЗС1.2.88	Книга 88. Корпус 5001 производство ЭХГ	Изм.2
6.1.2.88.1	5/2020ЕИ-ОЗС1.2.88.1	Книга 88.1. Ложементы РСГ	Изм.1 (нов.)
6.1.2.89	5/2020ЕИ-ОЗС1.2.89	Книга 89. Корпус 5006 производства ЭХГ - здание КИПиА	Изм.2
6.1.2.90	5/2020ЕИ-ОЗС1.2.90	Книга 90. Корпус 5002	Изм.2
6.1.2.91	5/2020ЕИ-ОЗС1.2.91	Книга 91. Корпус 5004 (содовое хозяйство) производство ЭПХГ	Изм.2
6.1.2.91a	5/2020ЕИ-ОЗС1.2.91a	Книга 91a. Нежилое здание (Емкостной парк)	Изм.2
6.1.2.91a.1	5/2020ЕИ-ОЗС1.2.91a.1	Книга 91a.1. Бункер подземно-надземный ж/б, каре парка	Изм.1 (нов.)
6.1.2.92	5/2020ЕИ-ОЗС1.2.92	Книга 92. Корпус 5019	Изм.2
6.1.2.93	5/2020ЕИ-ОЗС1.2.93	Книга 93. Производственное (Корпус 5003)	Изм.2
6.1.2.94	5/2020ЕИ-ОЗС1.2.94	Книга 94. Корпус 5009-09А	Изм.2
6.1.2.95	5/2020ЕИ-ОЗС1.2.95	Книга 95. Корпус 5010-10А	Изм.2
6.1.2.96	5/2020ЕИ-ОЗС1.2.96	Книга 96. Поддон с цистернами	Изм.2
6.1.2.97	5/2020ЕИ-ОЗС1.2.97	Книга 97. Поддон из монол. железобетона К.5009-09А - сооружение, состоящее из железобетонной площадки с железобетонными стенами высотой 1,6 м, площадью 2537,10 кв.м.	Изм.2
6.1.2.100	5/2020ЕИ-ОЗС1.2.100	Книга 100. Корпус 5020А, производство ЭХГ	Изм.2
6.1.2.102	5/2020ЕИ-ОЗС1.2.102	Книга 102. Корпус 5016 производства ЭХГ	Изм.2
6.1.2.103	5/2020ЕИ-ОЗС1.2.103	Книга 103. Сооружение (Корпус 5016)	Изм.2
6.1.2.104	5/2020ЕИ-ОЗС1.2.104	Книга 104. Корпус 3701а	Изм.2
6.1.2.105	5/2020ЕИ-ОЗС1.2.105	Книга 105. Корпус 3724А	Изм.2
6.1.2.105.1	5/2020ЕИ-ОЗС1.2.105.1	Книга 105.1. Сливоналивная эстакада ж/б	Изм.1 (нов.)
6.1.2.106	5/2020ЕИ-ОЗС1.2.106	Книга 106. Корпус 5027	Изм.2
6.1.2.107	5/2020ЕИ-ОЗС1.2.107	Книга 107. Металлическая емкость, сооружение 3701	Изм.2
6.1.2.108	5/2020ЕИ-ОЗС1.2.108	Книга 108. Металлическая емкость, сооружение 3701	Изм.2
6.1.2.109	5/2020ЕИ-ОЗС1.2.109	Книга 109. Сооружение	Изм.2
6.1.2.109б	5/2020ЕИ-ОЗС1.2.109б	Книга 109б. Трансформаторная подстанция (Корпус 109б)	Изм.1 (нов.)
6.1.2.110	5/2020ЕИ-ОЗС1.2.110	Книга 110. Сооружение	Изм.2
6.1.2.111	5/2020ЕИ-ОЗС1.2.111	Книга 111. Сооружение (Корпус 4027А)	Изм.2
6.1.2.111а	5/2020ЕИ-ОЗС1.2.111а	Книга 111а. Нежилое здание (Корпус 3702)	Изм.1

Изм. № подл.	Подп. и дата	Взам. инв. №				

2	-	Зам.	33-23		08.23
Изм.	Кол.уч.	Лист	№док.	Подпись	Дата

5/2020ЕИ-ОЗС1-СР

Лист  
3

6.1.2.113	5/2020ЕИ-ОЗС1.2.113	Книга 113. Корпус № 5023А	Изм.2				
	6.1.2.114	5/2020ЕИ-ОЗС1.2.114	Книга 114. Корпус № 13В Материально-технический склад с рамп.	Изм.2			
	6.1.2.114.1	5/2020ЕИ-ОЗС1.2.114.1	Книга 114.1. Склад	Изм.1 (нов.)			
	6.1.2.116	5/2020ЕИ-ОЗС1.2.116	Книга 116. Нежилое здание (Корпус 13Б)	Изм.2			
	6.1.2.117	5/2020ЕИ-ОЗС1.2.117	Книга 117. Нежилое здание (Корпус 13 А)	Изм.2			
	6.1.2.118	5/2020ЕИ-ОЗС1.2.118	Книга 118. Сооружение (Корпус 50а)	Изм.2			
	6.1.2.119	5/2020ЕИ-ОЗС1.2.119	Книга 119. Корпус 5015 производства ЭХГ (Азотная станция)	Изм.2			
	6.1.2.120	5/2020ЕИ-ОЗС1.2.120	Книга 120. Газоспасательная станция корпус 5028	Изм.2			
	6.1.2.121	5/2020ЕИ-ОЗС1.2.121	Книга 121. Корпус 5040, 3-я проходная	Изм.2			
	6.1.2.122	5/2020ЕИ-ОЗС1.2.122	Книга 122. Корпус 5014 производства ЭХГ (насосная станция подкачки)	Изм.2			
	6.1.2.124	5/2020ЕИ-ОЗС1.2.124	Книга 124. Подстанция -75 ЗРУ-6 кв Корпус 137А	Изм.2			
	6.1.2.125	5/2020ЕИ-ОЗС1.2.125	Книга 125. Корпус 137 Б,В,Г Пр-ва ЭХГ (подстанция)	Изм.2			
	6.1.2.130	5/2020ЕИ-ОЗС1.2.130	Книга 130. Сооружение	Изм.1			
	6.1.2.131	5/2020ЕИ-ОЗС1.2.131	Книга 131. Сооружение	Изм.1			
	6.1.2.132	5/2020ЕИ-ОЗС1.2.132	Книга 132. Корпус 2302-А	Изм.2			
	6.1.2.132а	5/2020ЕИ-ОЗС1.2.132а	Книга 132а. Нежилое здание	Изм.2			
	6.1.2.134	5/2020ЕИ-ОЗС1.2.134	Книга 134. Корпус 28 (Заводоуправление производства №1)	Изм.2			
	6.1.2.135	5/2020ЕИ-ОЗС1.2.135	Книга 135. Нежилое здание	Изм.2			
	6.1.2.136	5/2020ЕИ-ОЗС1.2.136	Книга 136. Ремонтно-механический цех (Корпус 66)	Изм.2			
	6.1.2.139	5/2020ЕИ-ОЗС1.2.139	Книга 139. Нежилое здание (Корпус 123)	Изм.2			
6.1.2.139.1	5/2020ЕИ-ОЗС1.2.139.1	Книга 139.1. Пандус ЗП-21 ж/б, металлический навес, насосная ЗП-20 с подземной частью	Изм.1 (нов.)				
6.1.2.140	5/2020ЕИ-ОЗС1.2.140	Книга 140. Здание служб завода 7 (Корпус 115)	Изм.2				
6.1.2.140а	5/2020ЕИ-ОЗС1.2.140а	Книга 140а. Бомбоубежище	Изм.2				
6.1.2.141	5/2020ЕИ-ОЗС1.2.141	Книга 141. Корпус 23 здание для производства полиэтиленовой тары	Изм.2				
6.1.2.142	5/2020ЕИ-ОЗС1.2.142	Книга 142. Здание цеха 21	Изм.2				
6.1.2.142а	5/2020ЕИ-ОЗС1.2.142а	Книга 142а. Нежилое здание	Изм.2				
6.1.2.143	5/2020ЕИ-ОЗС1.2.143	Книга 143. Корпус 74 производство скипидара, разбавителя, автоочистителя	Изм.2				
6.1.2.144	5/2020ЕИ-ОЗС1.2.144	Книга 144. Корпус 22 здание производства полиэтиленовой пленки	Изм.2				
6.1.2.145	5/2020ЕИ-ОЗС1.2.145	Книга 145. Нежилое 4328 подстанция	Изм.2				
6.1.2.146	5/2020ЕИ-ОЗС1.2.146	Книга 146. Здание (Корпус 5013)	Изм.2				
6.1.2.147	5/2020ЕИ-ОЗС1.2.147	Книга 147. Сооружение (Железобетонные емкости) Корпус 5041	Изм.2				
6.1.2.150	5/2020ЕИ-ОЗС1.2.150	Книга 150. Нежилое здание (Корпус ПН-4 производства пенопена, изделий из пластмасс)	Изм.2				
6.1.2.151	5/2020ЕИ-ОЗС1.2.151	Книга 151. Нежилое здание ПМХ-4	Изм.2				
6.1.2.151.1	5/2020ЕИ-ОЗС1.2.151.1	Книга 151.1. Обечайка резервуаров Р-1, Р-2 ж/б, подземные	Изм.1 (нов.)				
6.1.2.151.2	5/2020ЕИ-ОЗС1.2.151.2	Книга 151.2. Ложементы РСГ, каре резервуарного парка	Изм.1 (нов.)				
6.1.2.152	5/2020ЕИ-ОЗС1.2.152	Книга 152. Нежилое здание (Корпус 0805)	Изм.2				
6.1.2.153	5/2020ЕИ-ОЗС1.2.153	Книга 153. Корпус 0806	Изм.2				
6.1.2.153а	5/2020ЕИ-ОЗС1.2.153а	Книга 153а. Железобетонная конструкция (Корпус 0806)	Изм.1				
Изм.	2	-	Зам.	33-23	08.23	5/2020ЕИ-ОЗС1-СР	Лист
	Кол.уч.	Лист	№док.	Подпись	Дата		4

6.1.2.153a.1	5/2020ЕИ-ОЗС1.2.153a.1	Книга 153a.1. Фундаменты от каркаса здания	Изм.1 (нов.)
6.1.2.153.1	5/2020ЕИ-ОЗС1.2.153.1	Книга 153.1. Трубы вентиляционные Тр-1, Тр-2	Изм.1 (нов.)
6.1.2.153.2	5/2020ЕИ-ОЗС1.2.153.2	Книга 153.2. Ложементы РСГ	Изм.1 (нов.)
6.1.2.154	5/2020ЕИ-ОЗС1.2.154	Книга 154. Нежилое здание (Корпус 0806)	Изм.2
6.1.2.154.1	5/2020ЕИ-ОЗС1.2.154.1	Книга 154.1. Каре парка резервуаров, фундаменты монолитные ж/б	Изм.1 (нов.)
6.1.2.157	5/2020ЕИ-ОЗС1.2.157	Книга 157. Корпус 4017/2 производства РУ	Изм.2
6.1.2.158	5/2020ЕИ-ОЗС1.2.158	Книга 158. Корпус 4018 производство РУ	Изм.2
6.1.2.158a	5/2020ЕИ-ОЗС1.2.158a	Книга 158a. Проходная №ба (Корпус 4026)	Изм.2
6.1.2.159	5/2020ЕИ-ОЗС1.2.159	Книга 159. Корпус 4018 А	Изм.2
6.1.2.160	5/2020ЕИ-ОЗС1.2.160	Книга 160. Корпус 4017 А п/ст 23	Изм.2
6.1.2.178	5/2020ЕИ-ОЗС1.2.178	Книга 178. Корпус 4016	Изм.2
6.1.2.180	5/2020ЕИ-ОЗС1.2.180	Книга 180. Корпус 4001	Изм.2
6.1.2.187	5/2020ЕИ-ОЗС1.2.187	Книга 187. Корпус 4002-14	Изм.2
6.1.2.187.1	5/2020ЕИ-ОЗС1.2.187.1	Книга 187.1. Пункт обогрева ОП	Изм.1 (нов.)
6.1.2.188	5/2020ЕИ-ОЗС1.2.188	Книга 188. Корпус 4000 производства РУ	Изм.2
6.1.2.189	5/2020ЕИ-ОЗС1.2.189	Книга 189. Нежилое здание (Корпус 4020 производства РУ)	Изм.2
6.1.2.192	5/2020ЕИ-ОЗС1.2.192	Книга 192. Корпус 4022 (Цех наполнения кислородных баллонов)	Изм.2
6.1.2.193	5/2020ЕИ-ОЗС1.2.193	Книга 193. Корпус 3730,3719,3719А,3730Б	Изм.2
6.1.2.194	5/2020ЕИ-ОЗС1.2.194	Книга 194. Корпус очистки и наполнения баллонов корпус 4025	Изм.2
6.1.2.195	5/2020ЕИ-ОЗС1.2.195	Книга 195. Корпус производства кислорода 4021	Изм.2
6.1.2.198	5/2020ЕИ-ОЗС1.2.198	Книга 198. Корпус 113	Изм.2
6.1.2.203	5/2020ЕИ-ОЗС1.2.203	Книга 203. Здание одноэтажное корпус 3714	Изм.2
6.1.2.204	5/2020ЕИ-ОЗС1.2.204	Книга 204. Здание одноэтажное (Корпус 1102)	Изм.2
6.1.2.205	5/2020ЕИ-ОЗС1.2.205	Книга 205. Цех КИПиА корпус 3302	Изм.2
6.1.2.206	5/2020ЕИ-ОЗС1.2.206	Книга 206. Корпус 1101 Административно- бытовой	Изм.2
6.1.2.207	5/2020ЕИ-ОЗС1.2.207	Книга 207. Нежилое 3-этажное, кирпичное, с подвалом, с мансардным этажом здание - Здание 3-х этажное с подвалом (Корпус 4323)	Изм.2
6.1.2.208	5/2020ЕИ-ОЗС1.2.208	Книга 208. Здание цеха КИПиА корпус 3301	Изм.2
6.1.2.208a	5/2020ЕИ-ОЗС1.2.208a	Книга 208a. Бомбоубежище	Изм.2
6.1.2.214a	5/2020ЕИ-ОЗС1.2.214a	Книга 214a. Нежилое здание	Изм.2
6.1.2.218	5/2020ЕИ-ОЗС1.2.218	Книга 218. Корпус 2202Б-осушка хлора	Изм.2
6.1.2.218a	5/2020ЕИ-ОЗС1.2.218a	Книга 218a. Корпус 2202 АБВ кауст. соды	Изм.1
6.1.2.220	5/2020ЕИ-ОЗС1.2.220	Книга 220. Корпус 77 (Электроремонтный цех)	Изм.2
6.1.2.221	5/2020ЕИ-ОЗС1.2.221	Книга 221. Корпус 2205 Каустическая сода	Изм.2
6.1.2.222	5/2020ЕИ-ОЗС1.2.222	Книга 222. Корпус 2204 в вход в компл. кауст. соды	Изм.2
6.1.2.223	5/2020ЕИ-ОЗС1.2.223	Книга 223. Корпус 2204 по ремонту и сборке электролизеров	Изм.2
6.1.2.224	5/2020ЕИ-ОЗС1.2.224	Книга 224. Корпус 2716 (2216) Склад серной кислоты	Изм.2
6.1.2.225	5/2020ЕИ-ОЗС1.2.225	Книга 225. Корпус 2301, 2301А Каустическая сода	Изм.2
6.1.2.226	5/2020ЕИ-ОЗС1.2.226	Книга 226. Корпус 2303 Каустическая сода	Изм.2
6.1.2.227	5/2020ЕИ-ОЗС1.2.227	Книга 227. Здание склада каустика-корпус 2302	Изм.2

Изм. № подл.	Подп. и дата	Взам. инв. №				

2	-	Зам.	33-23		08.23
Изм.	Кол.уч.	Лист	№док.	Подпись	Дата

5/2020ЕИ-ОЗС1-СР

Лист

5

6.1.2.228	5/2020ЕИ-ОЗС1.2.228	Книга 228. Этажерка Корпус 2708 - сооружение, состоящее из надземной этажерки с железобетонным каркасом и железобетонными плитами перекрытия	Изм.2
6.1.2.229	5/2020ЕИ-ОЗС1.2.229	Книга 229. Здание производства и хранения жидкого хлора. Корпус 2708	Изм.2
6.1.2.229.1	5/2020ЕИ-ОЗС1.2.229.1	Книга 229.1.Пункты обогрева ОП1, ОП2	Изм.1 (нов.)
6.1.2.230	5/2020ЕИ-ОЗС1.2.230	Книга 230. Корпус 2201А вход в объект каустической соды	Изм.2
6.1.2.231	5/2020ЕИ-ОЗС1.2.231	Книга 231. Здание испарения жидкого хлора, компр. воздуха (Корпус 2701)	Изм.2
6.1.2.231а	5/2020ЕИ-ОЗС1.2.231а	Книга 231а. Нежилое здание	Изм.2
6.1.2.236	5/2020ЕИ-ОЗС1.2.236	Книга 236. Электролаборатория КС-135	Изм.2
6.1.2.236а	5/2020ЕИ-ОЗС1.2.236а	Книга 236а. Корпус 5007 ж.д. проезд, пост на 1-го дежурного – 1-этажное кирпичное здание (Корпус 2701)	Изм.2
6.1.2.236б	5/2020ЕИ-ОЗС1.2.236б	Книга 236б. Нежилое здание	Изм.2
6.1.2.238	5/2020ЕИ-ОЗС1.2.238	Книга 238. Нежилое 1-этажное,кирпичное здание - Корпус 125 Базовая радиоизотопная лаборатория	Изм.2
6.1.2.239	5/2020ЕИ-ОЗС1.2.239	Книга 239. Корпус 124 производство перекиси водорода хранение продукта	Изм.2
6.1.2.240	5/2020ЕИ-ОЗС1.2.240	Книга 240. Здание пожарного поста на 2 а/м (Корпус 75)	Изм.2
6.1.2.241	5/2020ЕИ-ОЗС1.2.241	Книга 241. Мастерская по изготовлению графитных анодов (Корпус 140)	Изм.2
6.1.2.242	5/2020ЕИ-ОЗС1.2.242	Книга 242. Механическая мастерская (Корпус 60)	Изм.2
6.1.2.243	5/2020ЕИ-ОЗС1.2.243	Книга 243. Материальный склад №1 Б-5 (Корпус 33)	Изм.2
6.1.2.243.1	5/2020ЕИ-ОЗС1.2.243.1	Книга 243.1. Металлический склад	Изм.1 (нов.)
6.1.2.244	5/2020ЕИ-ОЗС1.2.244	Книга 244. Корпус 61 Корпус литейного механического цеха	Изм.2
6.1.2.245	5/2020ЕИ-ОЗС1.2.245	Книга 245. Корпус 90. Материально-технический склад с рампой	Изм.2
6.1.2.246	5/2020ЕИ-ОЗС1.2.246	Книга 246. Корпус 89 матер. технич. склад без рампы	Изм.2
6.1.2.246а	5/2020ЕИ-ОЗС1.2.246а	Книга 246а. Нежилое здание	Изм.2
6.1.2.247	5/2020ЕИ-ОЗС1.2.247	Книга 247. Котельно-кузнечный цех (Корпус 63)	Изм.2
6.1.2.248	5/2020ЕИ-ОЗС1.2.248	Книга 248. Корпус 62 Корпус модельного отделения	Изм.2
6.1.2.249	5/2020ЕИ-ОЗС1.2.249	Книга 249. Корпус 122 производство перекиси водорода	Изм.2
6.1.2.255	5/2020ЕИ-ОЗС1.2.255	Книга 255. Корпус 3715, 3716, 3716А, вход в объект ЦВК	Изм.2
6.1.2.255а	5/2020ЕИ-ОЗС1.2.255а	Книга 255а. Бомбоубежище	Изм.2
6.1.2.256	5/2020ЕИ-ОЗС1.2.256	Книга 256. Складской корпус 3606	Изм.2
6.1.2.257	5/2020ЕИ-ОЗС1.2.257	Книга 257. Корпус 3604	Изм.2
6.1.2.258	5/2020ЕИ-ОЗС1.2.258	Книга 258. Корпус 3716	Изм.2
6.1.2.259	5/2020ЕИ-ОЗС1.2.259	Книга 259. Корпус 3716а	Изм.2
6.1.2.260	5/2020ЕИ-ОЗС1.2.260	Книга 260. Корпус 4330 (Корпус 4330в)	Изм.2
6.1.2.261	5/2020ЕИ-ОЗС1.2.261	Книга 261. Корпус 4330 (Корпус 4330б)	Изм.2
6.1.2.262	5/2020ЕИ-ОЗС1.2.262	Книга 262. Нежилое здание Корпус 4330 (Корпус 4330а)	Изм.2
6.1.2.265	5/2020ЕИ-ОЗС1.2.265	Книга 265. Корпус 2102 производство каустика и хлора	Изм.2

Изм. № подл.	Подп. и дата	Взам. инв. №	2	-	Зам.	33-23		08.23	5/2020ЕИ-ОЗС1-СР	Лист
			Изм.	Кол.уч.	Лист	№док.	Подпись	Дата		6

6.1.2.265a	5/2020ЕИ-ОЗС1.2.265a	Книга 265a. Нежилое здание	Изм.2				
6.1.2.265б	5/2020ЕИ-ОЗС1.2.265б	Книга 265б. Поддон с емкостями	Изм.2				
6.1.2.266	5/2020ЕИ-ОЗС1.2.266	Книга 266. Здание для ремонта и испытания хлорн. цистерн	Изм.2				
6.1.2.267	5/2020ЕИ-ОЗС1.2.267	Книга 267. Корпус антикоррозийного цеха со сварочным отделением (Корпус 3202)	Изм.2				
6.1.2.268	5/2020ЕИ-ОЗС1.2.268	Книга 268. Корпус 0611	Изм.2				
6.1.2.269	5/2020ЕИ-ОЗС1.2.269	Книга 269. Корпус 0610	Изм.2				
6.1.2.269.1	5/2020ЕИ-ОЗС1.2.269.1	Книга 269.1 Пункт обогрева ОП	Изм.1 (нов.)				
6.1.2.270	5/2020ЕИ-ОЗС1.2.270	Книга 270. Нежилое кирпичное здание смешанной этажности (1-3 этажа), корпуса 1210.	Изм.2				
6.1.2.271	5/2020ЕИ-ОЗС1.2.271	Книга 271. Склад жидкого хлора корпус 2710	Изм.2				
6.1.2.272	5/2020ЕИ-ОЗС1.2.272	Книга 272. Здание подготовки и разлива жидкого хлора	Изм.2				
6.1.2.272a	5/2020ЕИ-ОЗС1.2.272a	Книга 272a. Нежилое здание	Изм.2				
6.1.2.273	5/2020ЕИ-ОЗС1.2.273	Книга 273. Корпус 2711 Разлив жидкого хлора в тару	Изм.2				
6.1.2.273a	5/2020ЕИ-ОЗС1.2.273a	Книга 273a. Навес	Изм.2				
6.1.2.274	5/2020ЕИ-ОЗС1.2.274	Книга 274. Здание ремонтно-механического цеха корпус 3510	Изм.2				
6.1.2.275	5/2020ЕИ-ОЗС1.2.275	Книга 275. Корпус 3508 служебн. бытовой корпус	Изм.2				
6.1.2.277	5/2020ЕИ-ОЗС1.2.277	Книга 277. Здание одноэтажное. Корпус 3601 обор. освещ.	Изм.2				
6.1.2.278	5/2020ЕИ-ОЗС1.2.278	Книга 278. Корпус 3603	Изм.2				
6.1.2.279	5/2020ЕИ-ОЗС1.2.279	Книга 279. Здание 3001 Производство дефолианта	Изм.2				
6.1.2.280	5/2020ЕИ-ОЗС1.2.280	Книга 280. Корпус № 2705	Изм.2				
6.1.2.281	5/2020ЕИ-ОЗС1.2.281	Книга 281. Производство гипохлорида кальция. Административно-бытовой корпус (Корпус 2801)	Изм.2				
6.1.2.282	5/2020ЕИ-ОЗС1.2.282	Книга 282. Корпус 3423	Изм.2				
6.1.2.285	5/2020ЕИ-ОЗС1.2.285	Книга 285. Корпус 2501	Изм.2				
6.1.2.286	5/2020ЕИ-ОЗС1.2.286	Книга 286. Бомбоубежище (Корпус 3426)	Изм.2				
6.1.2.291	5/2020ЕИ-ОЗС1.2.291	Книга 291. Корпус 2602.1	Изм.2				
6.1.2.294	5/2020ЕИ-ОЗС1.2.294	Книга 294. Корпус 6005	Изм.2				
6.1.2.297	5/2020ЕИ-ОЗС1.2.297	Книга 297. Корпус 94 метилэтилхлорсиланов завод №3	Изм.2				
6.1.2.297a	5/2020ЕИ-ОЗС1.2.297a	Книга 297a. Сооружение (Корпус 94 В)	Изм.2				
6.1.2.297б	5/2020ЕИ-ОЗС1.2.297б	Книга 297б. Нежилое здание	Изм.2				
6.1.2.299	5/2020ЕИ-ОЗС1.2.299	Книга 299. Корпус 96А, производство гидрофобизирующих жидкостей	Изм.2				
6.1.2.300	5/2020ЕИ-ОЗС1.2.300	Книга 300. Корпус 95 пр-во х/метила, эфира, ОКК (З-ДЗ)	Изм.2				
6.1.2.300.1	5/2020ЕИ-ОЗС1.2.300.1	Книга 300.1. Пункт управления ж/д путями	Изм.1 (нов.)				
6.1.2.301	5/2020ЕИ-ОЗС1.2.301	Книга 301. Корпус 98А служебно-бытовой завод №3	Изм.2				
6.1.2.302	5/2020ЕИ-ОЗС1.2.302	Книга 302. Корпус 98 служебно-бытовой	Изм.2				
6.1.2.303	5/2020ЕИ-ОЗС1.2.303	Книга 303. Корпус 92 производство лаков КО-815 и КО-85	Изм.2				
6.1.2.303.1	5/2020ЕИ-ОЗС1.2.303.1	Книга 303.1. Контрфорс	Изм.1 (нов.)				
6.1.2.303.2	5/2020ЕИ-ОЗС1.2.303.2	Книга 303.2. Пункт обогрева ОП	Изм.1 (нов.)				
2	-	Зам.	33-23	08.23	5/2020ЕИ-ОЗС1-СР	Лист	
Изм.	Кол.уч.	Лист	№док.	Подпись		Дата	7



6.1.2.304	5/2020ЕИ-ОЗС1.2.304	Книга 304. Корпус 121, производство перекиси и водорода, отделение №1	Изм.2
6.1.2.305	5/2020ЕИ-ОЗС1.2.305	Книга 305. Корпус 0506	Изм.2
6.1.2.306	5/2020ЕИ-ОЗС1.2.306	Книга 306. Корпус 0505	Изм.2
6.1.2.307	5/2020ЕИ-ОЗС1.2.307	Книга 307. Корпус 0504	Изм.2
6.1.2.311	5/2020ЕИ-ОЗС1.2.311	Книга 311. Здание 16-04	Изм.2
6.1.2.312	5/2020ЕИ-ОЗС1.2.312	Книга 312. Склад (Корпус 1-15д)	Изм.2
6.1.2.313	5/2020ЕИ-ОЗС1.2.313	Книга 313. Газольдер (Корпус ПК-11)	Изм.2
6.1.2.314	5/2020ЕИ-ОЗС1.2.314	Книга 314. Склад материальный №3	Изм.2
6.1.2.315	5/2020ЕИ-ОЗС1.2.315	Книга 315. Нежилое здание	Изм.2
6.1.2.316	5/2020ЕИ-ОЗС1.2.316	Книга 316. Корпус 2201	Изм.2
6.1.2.317	5/2020ЕИ-ОЗС1.2.317	Книга 317. Нежилое здание	Изм.2
6.1.2.318	5/2020ЕИ-ОЗС1.2.318	Книга 318. Нежилое здание (Корпус 5027)	Изм.2
6.1.2.318а	5/2020ЕИ-ОЗС1.2.318а	Книга 318а. Нежилое здание (Корпус 5027)	Изм.1
6.1.2.321	5/2020ЕИ-ОЗС1.2.321	Книга 321. Нежилое здание	Изм.2
6.1.2.322	5/2020ЕИ-ОЗС1.2.322	Книга 322. Нежилое здание	Изм.1
6.1.2.323	5/2020ЕИ-ОЗС1.2.323	Книга 323. Нежилое здание	Изм.2
6.1.2.323а	5/2020ЕИ-ОЗС1.2.323а	Книга 323а. Нежилое здание	Изм.3
6.1.2.324	5/2020ЕИ-ОЗС1.2.324	Книга 324. Нежилое здание (Корпус 2201)	Изм.2
6.1.2.327	5/2020ЕИ-ОЗС1.2.327	Книга 327. Нежилое здание	Изм.2
6.1.2.328	5/2020ЕИ-ОЗС1.2.328	Книга 328. Насосная (Корпус 3999)	Изм.2
6.1.2.328.1	5/2020ЕИ-ОЗС1.2.328.1	Книга 328.1. Резервуарный парк на 2 резервуара, фундаменты и каре резервуаров	Изм.1 (нов.)
6.1.2.329	5/2020ЕИ-ОЗС1.2.329	Книга 329. Нежилое здание	Изм.2
6.1.2.330	5/2020ЕИ-ОЗС1.2.330	Книга 330. Нежилое здание	Изм.2
6.1.2.331	5/2020ЕИ-ОЗС1.2.331	Книга 331. Нежилое смешанной этажности - одно-трехэтажное, смешанной конструкции - кирпично-шлакоблочное здание - Здание гаража для тяжелых машин на 45 мест	Изм.2
6.1.2.332	5/2020ЕИ-ОЗС1.2.332	Книга 332. Корпус 35	Изм.2
6.1.2.333	5/2020ЕИ-ОЗС1.2.333	Книга 333. Нежилое здание (Корпус 3307)	Изм.2
6.1.2.333.1	5/2020ЕИ-ОЗС1.2.333.1	Книга 333.1. Площадка налива, ж/б для ж/д транспорта ориентировочным размером 4х20	Изм.1 (нов.)
6.1.2.333б	5/2020ЕИ-ОЗС1.2.333б	Книга 333б. Нежилое здание	Изм.2
6.1.2.334	5/2020ЕИ-ОЗС1.2.334	Книга 334. Фундамент	Изм.1
6.1.2.335	5/2020ЕИ-ОЗС1.2.335	Книга 335. Корпус 3731 А,Б,В,Г	Изм.2
6.1.2.339	5/2020ЕИ-ОЗС1.2.339	Книга 339. Корпус 3730,3719,3719А,3730Б (Корпус 3719 А)	Изм.1
6.1.2.340	5/2020ЕИ-ОЗС1.2.340	Книга 340. Корпус 3730,3719,3719А,3730Б (Корпус 3719Б)	Изм.2
6.1.2.343	5/2020ЕИ-ОЗС1.2.343	Книга 343. Нежилое здание	Изм.2
6.1.2.349	5/2020ЕИ-ОЗС1.2.349	Книга 349. Корпус 4045	Изм.2
6.1.2.349.1	5/2020ЕИ-ОЗС1.2.349.1	Книга 349.1 Пункты обогрева ОП1, ОП2	Изм.1 (нов.)
6.1.2.356	5/2020ЕИ-ОЗС1.2.356	Книга 356. Нежилое здание	
6.1.2.359	5/2020ЕИ-ОЗС1.2.359	Книга 359. Нежилое здание	Изм.2
6.1.2.359а	5/2020ЕИ-ОЗС1.2.359а	Книга 359а. Нежилое здание	Изм.1
6.1.2.385	5/2020ЕИ-ОЗС1.2.385	Книга 385. Дымовая труба - железобетонное сооружение высотой 120м с зольным бункером, лестницей, грозозащитой (Корпус ПК-10)	Изм.2
6.1.2.395	5/2020ЕИ-ОЗС1.2.395	Книга 395. Склад отработанной серной кислоты (Корпус 0610б)	Изм.2
6.1.2.396	5/2020ЕИ-ОЗС1.2.396	Книга 396. Склад соляной к-ты (Корпус 1210А)	Изм.1
6.1.2.399	5/2020ЕИ-ОЗС1.2.399	Книга 399. Корпус ПК-7 - здание смешанной этажности (1,2,6 этажное)	Изм.2
6.1.2.400	5/2020ЕИ-ОЗС1.2.400	Книга 400. Корпус 5021 А	Изм.2

Изм. № подл.	Подп. и дата	Взам. инв. №				

2	-	Зам.	33-23		08.23
Изм.	Кол.уч.	Лист	№док.	Подпись	Дата

5/2020ЕИ-ОЗС1-СР

Лист  
8

6.1.2.400.1	5/2020ЕИ-ОЗС1.2.400.1	Книга 400.1. Цоколь здания	Изм.1 (нов.)
6.1.2.402	5/2020ЕИ-ОЗС1.2.402	Книга 402. Нежилое 5-этажное, смешанной конструкции - кирпичное, шатра из армопенобетонных плит здание - здание дробления и сортировки извести ПК-3 с галереей между корпусами ПК-3 и ПК-5	Изм.2
6.1.2.403	5/2020ЕИ-ОЗС1.2.403	Книга 403. Нежилое здание (Корпус 5032)	Изм.1
6.1.2.403.1	5/2020ЕИ-ОЗС1.2.403.1	Книга 403.1. Фундаменты от каркаса здания	Изм.1 (нов.)
6.1.2.403а	5/2020ЕИ-ОЗС1.2.403а	Книга 403а. Нежилое здание	Изм.2
6.1.2.403б	5/2020ЕИ-ОЗС1.2.403б	Книга 403б. Нежилое здание	Изм.2
6.1.2.404	5/2020ЕИ-ОЗС1.2.404	Книга 404. Проходная (Корпус 4305)	Изм.2
6.1.2.404а	5/2020ЕИ-ОЗС1.2.404а	Книга 404а. Нежилое здание (Корпус 5024)	Изм.2
6.1.2.404б	5/2020ЕИ-ОЗС1.2.404б	Книга 404б. Нежилое здание (Корпус 5024)	Изм.1
6.1.2.404б.1	5/2020ЕИ-ОЗС1.2.404б.1	Книга 404б.1. Фундаменты от каркаса здания	Изм.1 (нов.)
6.1.2.405а	5/2020ЕИ-ОЗС1.2.405а	Книга 405а. Бетонная площадка	Изм.1
6.1.2.405а.1	5/2020ЕИ-ОЗС1.2.405а.1	Книга 405а.1. Фундамент здания. Камера подземная ж/б	Изм.1 (нов.)
6.1.2.405б	5/2020ЕИ-ОЗС1.2.405б	Книга 405б. Нежилое здание Помещение насосной опытной установки размещения отходов производства эпихлоргидрина в подземной соляной камере рассолопромысла	Изм.2
6.1.2.405в	5/2020ЕИ-ОЗС1.2.405в	Книга 405в.	Изм.1 (нов.)
6.1.2.405г.1	5/2020ЕИ-ОЗС1.2.405г.1	Книга 405г.1. Камера подземная	Изм.1 (нов.)
6.1.2.405г.2	5/2020ЕИ-ОЗС1.2.405г.2	Книга 405г.2. Фундамент подземный ж/б	Изм.1 (нов.)
6.1.2.405д	5/2020ЕИ-ОЗС1.2.405д	Книга 405д.	Изм.1
6.1.2.405е	5/2020ЕИ-ОЗС1.2.405е	Книга 405е.	Изм.1
6.1.2.405ж	5/2020ЕИ-ОЗС1.2.405ж	Книга 405ж. Нежилое здание. Насосная рассолопромысла.	Изм.2
6.1.2.414	5/2020ЕИ-ОЗС1.2.414	Книга 414. Отделение 4044 корпуса 4017/2 (склады)	Изм.2
6.1.2.456	5/2020ЕИ-ОЗС1.2.456	Книга 456. Корпус 2706	Изм.2
6.1.2.457	5/2020ЕИ-ОЗС1.2.457	Книга 457. Нежилое здание	Изм.2
6.1.2.458	5/2020ЕИ-ОЗС1.2.458	Книга 458. Труба вентиляционная - кирпичное сооружение высотой 51.5 м, d=4.36м с лестницей и грозозащитой (Корпус 2201А)	Изм.2
6.1.2.459	5/2020ЕИ-ОЗС1.2.459	Книга 459. Этажерка корпус 2704 - сооружение, состоящее из надземной металлической этажерки со стальным каркасом и металлическим перекрытием	Изм.2
6.1.2.460	5/2020ЕИ-ОЗС1.2.460	Книга 460. Труба вентиляционная - кирпичное сооружение высотой 51.5 м, d=4.36м с лестницей и грозозащитой	Изм.2
6.1.2.461	5/2020ЕИ-ОЗС1.2.461	Книга 461. Насосная станция для перекачки конденсата	Изм.2
6.1.2.462	5/2020ЕИ-ОЗС1.2.462	Книга 462. Корпус 3202. Материальный склад антикоррозийного цеха	Изм.2
6.1.2.463	5/2020ЕИ-ОЗС1.2.463	Книга 463. Производственный корпус 3701	Изм.2
6.1.2.464	5/2020ЕИ-ОЗС1.2.464	Книга 464. Пожарное депо на 5 машин. Корпус 4311	Изм.2
6.1.2.464а	5/2020ЕИ-ОЗС1.2.464а	Книга 464а. Нежилое здание	Изм.2
6.1.2.465	5/2020ЕИ-ОЗС1.2.465	Книга 465. Корпус 4311 А - одноэтажное, кирпичное здание	Изм.2
6.1.2.467	5/2020ЕИ-ОЗС1.2.467	Книга 467. Корпус 5005	Изм.2
6.1.2.471	5/2020ЕИ-ОЗС1.2.471	Книга 471. Нежилое здание. Проходной пункт территория завода №1	Изм.1; 2

Изм. № подл.	Подп. и дата	Взам. инв. №				

2	-	Зам.	33-23		08.23
Изм.	Кол.уч.	Лист	№док.	Подпись	Дата

5/2020ЕИ-ОЗС1-СР

Лист

9

6.1.2.473	5/2020ЕИ-ОЗС1.2.473	Книга 473. Градирня деревянная 2-х секционная (Корпус 051а, 051б)	Изм.2
6.1.2.478	5/2020ЕИ-ОЗС1.2.478	Книга 478. Нежилое здание	Изм.1; 2
6.1.2.479	5/2020ЕИ-ОЗС1.2.479	Книга 479. Нежилое здание	Изм.2
6.1.2.480	5/2020ЕИ-ОЗС1.2.480	Книга 480. Нежилое 1-этажное, кирпичное здание - Насосная станция осветленной воды	Изм.1
6.1.2.481	5/2020ЕИ-ОЗС1.2.481	Книга 481. Нежилое здание. Азотный газгольдер (Корпус 1605)	Изм.2
6.1.2.482	5/2020ЕИ-ОЗС1.2.482	Книга 482. Цистерна (Корпус 5035)	Изм.1
6.1.2.484	5/2020ЕИ-ОЗС1.2.484	Книга 484. Корпус 3428 и инженерный коммуникации (бомбоубежище)	Изм.2
6.1.2.486	5/2020ЕИ-ОЗС1.2.486	Книга 486. Резервуар очищенной воды (Корпус 3713)	Изм.2
6.1.2.486.1	5/2020ЕИ-ОЗС1.2.486.1	Книга 486.1. Камеры Е1, Е2 подземные, ж/б	Изм.1 (Нов.)
6.1.2.488	5/2020ЕИ-ОЗС1.2.488	Книга 488. Корпус 2702	Изм.1
6.1.2.490	5/2020ЕИ-ОЗС1.2.490	Книга 490. Нежилое здание (Корпус 3504)	Изм.2
6.1.2.495	5/2020ЕИ-ОЗС1.2.495	Книга 495. Корпус ИТМ 3422 (бомбоубежище)	Изм.1
6.1.2.496	5/2020ЕИ-ОЗС1.2.496	Книга 496. Ресиверы (Корпус 5012)	Изм.1
6.1.2.497	5/2020ЕИ-ОЗС1.2.497	Книга 497. Ресиверы (Корпус 5015А)	Изм.1
6.1.2.499	5/2020ЕИ-ОЗС1.2.499	Книга 499. Корпус 1	Изм.1
6.1.2.500	5/2020ЕИ-ОЗС1.2.500	Книга 500. Корпус 11	Изм.1
6.1.2.501	5/2020ЕИ-ОЗС1.2.501	Книга 501. Корпус 72	Изм.1
6.1.2.502	5/2020ЕИ-ОЗС1.2.502	Книга 502. Корпус 55	Изм.1
6.1.2.503	5/2020ЕИ-ОЗС1.2.503	Книга 503. Фабрика-кухня (Корпус 4307)	Изм.1
6.1.2.504	5/2020ЕИ-ОЗС1.2.504	Книга 504. Корпус 5008 (факел) пр-во ЭХГ	Изм.1
6.1.2.505	5/2020ЕИ-ОЗС1.2.505	Книга 505. Ёмкость (Корпус 2712)	Изм.1
6.1.2.506	5/2020ЕИ-ОЗС1.2.506	Книга 506. Столовая № 19 (Корпус 4312)	Изм.2
6.1.2.507	5/2020ЕИ-ОЗС1.2.507	Книга 507. Корпус 127/1	Изм.1
6.1.2.508	5/2020ЕИ-ОЗС1.2.508	Книга 508. Строения и сооружения КОС-1	Изм.1
6.1.2.509	5/2020ЕИ-ОЗС1.2.509	Книга 509. Строения и сооружения КОС-2	Изм.1
6.1.2.514	5/2020ЕИ-ОЗС1.2.514	Книга 514. Станция нейтрализации	Изм.1
6.1.2.515	5/2020ЕИ-ОЗС1.2.515	Книга 515. Эстакады	Изм.1
6.1.2.516	5/2020ЕИ-ОЗС1.2.516	Книга 516. Автомобильные дороги	Изм.1
6.1.2.517	5/2020ЕИ-ОЗС1.2.517	Книга 517. Железнодорожные пути	Изм.1
6.1.2.518	5/2020ЕИ-ОЗС1.2.518	Книга 518. Бомбоубежище	Изм.1
6.1.2.519	5/2020ЕИ-ОЗС1.2.519	Книга 519. Объект недвижимости незавершенный строительством. Реконструкция производства жидкого хлора (Корпус 2714)	Изм.2
6.1.2.519.1	5/2020ЕИ-ОЗС1.2.519.1	Книга 519.1. Каре резервуарного парка, монолитные фундаменты	Изм.1 (Нов.)
6.1.2.3606	5/2020ЕИ-ОЗС1.2.3606	Книга 3606. Трансформаторная подстанция (Корпус 3606)	Изм.1 (Нов.)

Инв. № подл.	Подп. и дата	Взам. инв. №							Лист	
			5/2020ЕИ-ОЗС1-СР							10
			2	-	Зам.	33-23		08.23		
Изм.	Кол.уч.	Лист	№ док.	Подпись	Дата					

Обозначение	Наименование	Примечание
5/2020ЕИ-ОЗС1-СР	Состав раздела	4
5/2020ЕИ-ОЗС1.2.134-С	Содержание тома	13
5/2020ЕИ-ОЗС1.2.134-ТЧ	Пояснительная записка	14
5/2020ЕИ-ОЗС1.2.134-ТП	Текстовые приложения	
Приложение А	Материалы фотофиксации	18
Приложение Б	Выписка из ЕГРН	32
Приложение В	Объемы демонтажных работ	35
Приложение Г	Технический паспорт	37
Приложение Д	Заключение по обследованию технического состояния объекта	55
Приложение Е	Паспорт здания (сооружения)	56
5/2020ЕИ-ОЗС1.2.134-Г	Графические приложения	
5/2020ЕИ-ОЗС1.2.134-Г.1	Фасады	58
5/2020ЕИ-ОЗС1.2.134-Г.2	Поэтажные планы	59
5/2020ЕИ-ОЗС1.2.134-Г.3	Схема расположения объекта	60
5/2020ЕИ-ОЗС1.2.134-Г.4	Схема на демонтаж железобетонного фундамента с выемкой грунта в отвал	61

Инв. № подл.	Подп. и дата	Взам. инв. №	5/2020ЕИ-ОЗС1.2.134-С						Стадия	Лист	Листов
			Изм.	Кол.уч.	Лист	№док.	Подпись	Дата			
			2	-	Изм.	33-23		08.23			
			Изм.	Кол.уч.	Лист	№док.	Подпись	Дата	П		1
			Разраб.		Шабалина			04.21	Содержание тома	ООО «Автодорпроект»	
			Проверил		Родик			04.21			
			ГИП		Беспалов			04.21			
			Н.контр.		Мозговая			04.21			

## 1. ХАРАКТЕРИСТИКА ОБЪЕКТА ОБСЛЕДОВАНИЯ

### Объемы работ:

Ведомость объемов работ представлена в таблице 1.

**Таблица 1. Характеристика объекта**

Виды работ	Единица измерения	Объёмы работ	Примечание
<b>Обмерные работы (категория сложности работ - 1)</b>			
<b>1.Корпус 28 (Заводоуправление производства №1)</b>	-		Этажность: 3 этажа Высота здания: - Блок А – 3,93 м; - Блок Б – 14,13 м; - Блок В – 7,83 м; - Блок Г – 11,58 м. Строительный объем здания: 6458 м <sup>3</sup> . Категория сложности здания - 2.

В рамках работы выполнено обследование здания. Существующие здания и сооружения, подлежащие обследованию, расположены на территории ООО "Усольехимпром" в г. Усолье-Сибирское Иркутской области.

Площадь участка в границах обследования составляет 2200 га.

### **Корпус 28 (Заводоуправление производства №1)**

Здание, введено в эксплуатацию в 1955 году. В настоящее время не эксплуатируется.

Общая длина здания (Блок А) в плане 4,30 м (оси 1/1-1), 5,85 м (оси 2-3), 14,30 м (оси 5/1-7/1). Ширина здания в осях Б-В – 7,55 м, в осях Д-Е – 5,50 м.

Общая длина здания (Блок Б) в плане 3,80 м (оси 6-7). Ширина в осях А-Б – 7,26 м.

Общая длина здания (Блок В) в плане 27,75 м (оси 1-6), 14,30 м (оси 5/1-7/1). Ширина в осях А-В/1 – 12,20 м, в осях В/1-Д – 20,40 м.

Общая длина здания (Блок Г) в плане 12,60 м (оси 6-8). Ширина в осях А/1-В/1 – 8,90м.

Взам. инв. №															
	5/2020ЕИ-ОЗС1.2.134-ТЧ														
Инв. № подл.	Изм.	Кол.уч.	Лист	№док.	Подпись	Дата									
	Разраб.		Шабалина			04.21									
	Проверил		Родик			04.21									
	ГИП		Беспалов			04.21									
	Н.контр.		Мозговая			04.21									
Пояснительная записка						<table border="1"> <tr> <td>Стадия</td> <td>Лист</td> <td>Листов</td> </tr> <tr> <td>П</td> <td>1</td> <td>4</td> </tr> <tr> <td colspan="3" style="text-align: center;">ООО «Автодорпроект»</td> </tr> </table>	Стадия	Лист	Листов	П	1	4	ООО «Автодорпроект»		
Стадия	Лист	Листов													
П	1	4													
ООО «Автодорпроект»															

## Условия эксплуатации здания:

Агрессивность среды	Неагрессивная
Температурно-влажностный режим помещения	Неотапливаемое
Водоотвод с кровли здания	Наружный неорганизованный

## Геометрические характеристики:

*Блок А*

Размеры здания в плане, м	5,45x4,30+5,85x2,10+14,30x5,50
Этажность	1
Высота до низа стропильных конструкций, м	3,93

*Блок Б*

Размеры здания в плане, м	7,26x3,80
Этажность	3
Высота до низа стропильных конструкций, м	14,13

*Блок В*

Размеры здания в плане, м	27,75x12,20+20,40x9,15+9,05x5,15
Этажность	2
Высота до низа стропильных конструкций, м	7,83

*Блок Г*

Размеры здания в плане, м	8,80x8,90+5,34x3,80
Этажность	3
Высота до низа стропильных конструкций, м	11,58

## Строительные конструкции здания:

Фундамент	Бутобетонный
Каркас	-
Перекрытия	Деревянные оштукатуренные/монолитные железобетонные
Стены наружные	Кирпичные
Стены внутренние	Кирпичные/деревянные
Кровля	Шифер

Изм. № подл.	Подп. и дата	Взам. инв. №

Изм.	Кол.уч.	Лист	№ док.	Подпись	Дата

5/2020ЕИ-ОЗС1.2.134-ТЧ

Лист

2

## 2. РЕЗУЛЬТАТЫ ОБСЛЕДОВАНИЯ И ОЦЕНКА ТЕХНИЧЕСКОГО СОСТОЯНИЯ

Корпус 28 (Заводоуправление производства №1)

Фундаменты. Имеются дефекты, приведшие к снижению несущей способности, функционирование конструкций и эксплуатация здания возможны либо при контроле технического состояния, либо при проведении необходимых мероприятий. Техническое состояние оценивается, как ограниченно-работоспособное.

Стены. Имеются дефекты, приведшие к снижению несущей способности, функционирование конструкций и эксплуатация здания возможны либо при контроле технического состояния, либо при проведении необходимых мероприятий. Техническое состояние оценивается, как ограниченно-работоспособное.

Кровля. Отсутствие отдельных листов, отколы и трещины, протечки и задувание воды и снега, ослабление крепления листов к обрешетке. Техническое состояние оценивается как аварийное.

В здании присутствуют металлические конструкции, инженерные коммуникации - объем представлен в приложении В настоящего тома.

## 3. ВЫВОДЫ И РЕКОМЕНДАЦИИ

На основании проведенного визуального обследования Корпуса 28 (Заводоуправление производства №1) и прилегающей к нему территории, возможно сделать следующие выводы:

1. Техническое состояние строительных конструкций обследуемого здания отнесено к следующей категории: ограниченно-работоспособное.

Таким образом, в проектной документации на проведение демонтажных работ, можно сделать выводы и разработать рекомендации по безопасным методам производства работ.

2. План земельного участка, с нанесением границ и местоположением обследуемого здания, представлен на листе «Схема расположения объекта» (5/2020ЕИ-ОЗС1.2.134-Г.3) настоящего тома.

3. В результате обмерных работ посчитаны объемы демонтажных работ, которые приведены в Приложении В настоящего тома.

4. Общие представления об обследуемых зданиях и сооружениях отражены в Приложении А настоящего тома.

Взам. инв. №	Подп. и дата	Инв. № подл.							Лист
									3
						5/2020ЕИ-ОЗС1.2.134-ТЧ			
Изм.	Кол.уч.	Лист	№док.	Подпись	Дата				

#### 4. ЗАКЛЮЧЕНИЕ

На основании анализа результатов обследования проведение ремонтно-восстановительных работ здания нецелесообразно.

Здание дальнейшей эксплуатации не подлежит.

Использование строительных конструкций в других целях недопустимо.

Инв. № подл.	Подп. и дата	Взам. инв. №							Лист
									4
Изм.	Кол.уч.	Лист	№ док.	Подпись	Дата	5/2020ЕИ-ОЗС1.2.134-ТЧ			



### ПРИЛОЖЕНИЕ А. МАТЕРИАЛЫ ФОТОФИКСАЦИИ

Общий вид обследуемых зданий и сооружений отражен в материалах фотофиксации



Инв. № подл.	Подп. и дата	Взам. инв. №

Изм.	Кол.уч.	Лист	№док.	Подпись	Дата

5/2020ЕИ-ОЗС1.2.134-ТП

Лист

1





52.790031385207406N 103.61885082853061E  
 Усолье-Сибирское  
 Иркутская область  
 Сибирский Федеральный Округ



Инв. № подл.	Подп. и дата	Взам. инв. №

Изм.	Кол.уч.	Лист	№док.	Подпись	Дата

5/2020ЕИ-ОЗС1.2.134-ТП

Лист
2









52.78990359704033N 103.6196218372791E  
 Усолье-Сибирское  
 Иркутская область  
 Сибирский Федеральный Округ



Инв. № подл.	Подп. и дата	Взам. инв. №

Изм.	Кол.уч	Лист	№ док.	Подпись	Дата

5/2020ЕИ-ОЗС1.2.134-ТП





52.78958389082978N 103.62004926294645E  
 Усолье-Сибирское  
 Иркутская область  
 Сибирский Федеральный Округ



Инва. № подл.	Подп. и дата	Взам. инв. №

Изм.	Кол.уч	Лист	№ док.	Подпись	Дата

5/2020ЕИ-ОЗС1.2.134-ТП

Лист

5





52,7896N 103,6180E

ПОЭТАЖНЫЕ ФОТОГРАФИИ



1-й этаж

Инв. № подл.	Подп. и дата	Взам. инв. №

Изм.	Кол.уч	Лист	№ док.	Подпись	Дата

5/2020ЕИ-ОЗС1.2.134-ТП

Лист

6



1-й этаж

Инв. № подл.	Подп. и дата	Взам. инв. №

Изм.	Кол.уч	Лист	№ док.	Подпись	Дата

5/2020ЕИ-ОЗС1.2.134-ТП

Лист

7



1-й этаж

Инв. № подл.	Подп. и дата	Взам. инв. №

Изм.	Кол.уч	Лист	№ док.	Подпись	Дата

5/2020ЕИ-ОЗС1.2.134-ТП

Лист

8





1-й этаж



1-й этаж

Инв. № подл.	Подп. и дата	Взам. инв. №

Изм.	Кол.уч	Лист	№ док.	Подпись	Дата

5/2020ЕИ-ОЗС1.2.134-ТП

Лист

9



1-й этаж

Инв. № подл.	Подп. и дата	Взам. инв. №

Изм.	Кол.уч	Лист	№ док.	Подпись	Дата

5/2020ЕИ-ОЗС1.2.134-ТП

Лист

10



1-й этаж

Инв. № подл.	Подп. и дата	Взам. инв. №

Изм.	Кол.уч	Лист	№ док.	Подпись	Дата

5/2020ЕИ-ОЗС1.2.134-ТП

Лист

11



1-й этаж

Инв. № подл.	Подп. и дата	Взам. инв. №					Лист
							12
Изм.	Кол.уч	Лист	№ док.	Подпись	Дата	5/2020ЕИ-ОЗС1.2.134-ТП	





2-й этаж

Инв. № подл.	Подп. и дата	Взам. инв. №

Изм.	Кол.уч	Лист	№ док.	Подпись	Дата

5/2020ЕИ-ОЗС1.2.134-ТП

Лист

13



2-й этаж

Инв. № подл.	Подп. и дата	Взам. инв. №

Изм.	Кол.уч	Лист	№ док.	Подпись	Дата

5/2020ЕИ-ОЗС1.2.134-ТП

Лист

14



## ФГИС ЕГРН

полное наименование органа регистрации прав

Раздел 1

Выписка из Единого государственного реестра недвижимости об объекте недвижимости  
Сведения о характеристиках объекта недвижимости

На основании запроса от 04.11.2021 г., поступившего на рассмотрение 08.11.2021 г., сообщаем, что согласно записям Единого государственного реестра недвижимости:

<b>Здание</b>	
вид объекта недвижимости	
Лист № <u>1</u> Раздела <u>1</u>	Всего листов раздела <u>1</u> : _____
Всего разделов: _____	
Всего листов выписки: _____	
08.11.2021 № 99/2021/428746168	
Кадастровый номер:	38:31:000003:303
Номер кадастрового квартала:	38:31:000003
Дата присвоения кадастрового номера:	09.07.2009
Ранее присвоенный государственный учетный номер:	Инвентарный номер: 25:436:001:001975260/28, Инвентарный номер: 5875, Кадастровый номер: 38:31:000000:0:182, Условный номер: 38:31:000003:0035:25:436:001:001975260/28
Адрес:	Иркутская обл., г. Усолье-Сибирское, северо-западная часть города Усолье-Сибирское, территория производства химической продукции
Площадь, м²:	1295.8
Назначение:	Нежилое здание
Наименование:	Корпус 28 (Заводоуправление производства №1)
Количество этажей, в том числе подземных этажей:	3, в том числе подземных 0
Материал наружных стен:	Кирпичные
Год ввода в эксплуатацию по завершении строительства:	данные отсутствуют
Год завершения строительства:	1955
Кадастровая стоимость, руб.:	3687445.1
Государственный регистратор	ФГИС ЕГРН
полное наименование должности	подпись
	инициалы, фамилия

М.П.

Инва. № подл.	Подп. и дата	Взам. инв. №

Изм.	Кол.уч.	Лист	№док.	Подпись	Дата

5/2020ЕИ-ОЗС1.2.134-ТП

Лист

16



## Выписка из Единого государственного реестра недвижимости об объекте недвижимости

## Сведения о зарегистрированных правах

Здание		
вид объекта недвижимости		
Лист № ____ Раздела <b>2</b>	Всего листов раздела <b>2</b> : ____	Всего разделов: ____
08.11.2021 № 99/2021/428746168		
Кадастровый номер:		38:31:000003:303
1. Правообладатель (правообладатели):	1.1. Муниципальное образование «город Усолье - Сибирское»	
2. Вид, номер и дата государственной регистрации права:	2.1. Собственность, № 38:31:000003:303-38/124/2021-32 от 21.10.2021	
3. Ограничение прав и обременение объекта недвижимости:	не зарегистрировано	
5. Заявленные в судебном порядке права требования:	данные отсутствуют	
6. Сведения о возражении в отношении зарегистрированного права:	данные отсутствуют	
7. Сведения о наличии решения об изъятии объекта недвижимости для государственных и муниципальных нужд:	данные отсутствуют	
8. Сведения о невозможности государственной регистрации без личного участия правообладателя или его законного представителя:		
9. Правопритязания и сведения о наличии поступивших, но не рассмотренных заявлений о проведении государственной регистрации права (перехода, прекращения права), ограничения права или обременения объекта недвижимости, сделки в отношении объекта недвижимости:	данные отсутствуют	
10. Сведения об осуществлении государственной регистрации сделки, права, ограничения права без необходимого в силу закона согласия третьего лица, органа:	данные отсутствуют	
Государственный регистратор		ФГИС ЕГРН
полное наименование должности		подпись
		инициалы, фамилия

М.П.

Инд. № подл.	Подп. и дата	Взам. инв. №

Изм.	Кол.уч.	Лист	№ док.	Подпись	Дата

5/2020ЕИ-ОЗС1.2.134-ТП

Лист

17

## ПРИЛОЖЕНИЕ В. ОБЪЕМЫ ДЕМОНТАЖНЫХ РАБОТ

Объемы демонтажных работ посчитаны по результатам обмерных работ, проводимых в рамках обследования, и приведены в таблице 1.

**Таблица 1 – Объемы строительных конструкций и материалов, подлежащих демонтажу**

№ п/п	Наименование работ	Ед. изм.	Количество	Примечание	Формула расчета
<b>Корпус 28 (Заводоуправление производства №1)</b>					
1	Разборка бутобетонных фундаментов с вывозом на площадку хранения/переработки на расстояние до 10 км	м <sup>3</sup> /т	489,7/ 1224,25		ПИ: $(14,34 \times 14,49 + 11,44 \times 9,52 + 8,92 \times 12,59 + 3,77 \times 3,86 + 27,69 \times 11,95 + 2,59 \times 5,83) \times 0,2 = 157,91$ БФ1: $(13,84 + 13,84 + 5,78 + 5,78 + 8,21 + 4,82 + 20,15 + 12,68 + 12,09 + 8,42 + 8,73 + 3,77 + 31,05 + 6 + 39,78 + 11,45 + 27,69) \times 2,8 \times 0,5 = 327,71$ БФ2: $(2,34 + 2,34 + 5,33) \times 0,5 \times 0,5 = 2,5$ $3,14 \times 0,2^2 \times 1,4 \times 9 = 1,58$ $157,91 + 327,71 + 2,5 + 1,58 = 489,7$ $489,7 \times 2,5 = 1224,25$
2	Разборка надземной части без сохранения годных материалов: кирпичных зданий до 3-х этажей с вывозом на площадку хранения/переработки на расстояние до 10 км	м <sup>3</sup> /т	1591/732		$(5,45 \times 4,30 + 5,85 \times 2,10 + 14,30 \times 5,50) \times 3,93 = 449$ $(8,80 \times 8,90 + 5,34 \times 3,80) \times 11,58 = 1142$  $1591 \times 0,46 = 732$
3	Разборка надземной части без сохранения годных материалов: кирпичных зданий свыше 3-х этажей с вывозом на площадку хранения/переработки на расстояние до 10 км	м <sup>3</sup> /т	4867/2287		$7,26 \times 3,80 \times 14,13 = 390$ $(27,75 \times 12,20 + 20,40 \times 9,15 + 9,05 \times 5,15) \times 7,83 = 4477$  $4867 \times 0,47 = 2287$
4	Разборка деревянных элементов конструкций крыш: стропил со стойками и подкосами из брусев и бревен с вывозом на ТБО на расстояние до 60 км	м <sup>2</sup> /т	812,4/7,3	100 м <sup>2</sup> – 0,9 т	$5,45 \times 4,30 + 5,85 \times 2,10 + 14,30 \times 5,50 + 7,26 \times 3,80 + 27,75 \times 12,20 + 20,40 \times 9,15 + 9,05 \times 5,15 + 8,80 \times 8,90 + 5,34 \times 3,80 = 23,43 + 12,3 + 78,65 + 27,6 + 338,55 + 186,66 + 46,6 + 78,31 + 20,3 = 812,4$ $812,4 \times 0,9 / 100 = 7,3$
5	Разборка труб воздуховода из оцинкованной стали 315/0,5 мм с вывозом на вторчермет на расстояние до 10 км	п.м./т	8/0,038	1 п.м - 4,76 кг	$8 * 0,00476 = 0,038$
6	Разборка труб воздуховода из оцинкованной стали 500/0,7 мм с вывозом на вторчермет на расстояние до 10 км	п.м./т	6/0,053	1 п.м - 8,8 кг	$6 * 0,009 = 0,053$
2	-	Изм.	33-23	08.23	5/2020 ЕИ-ОЗС 1.2.134-ТП
Изм.	Кол.уч	Лист	№ док.	Подпись	Дата
					Лист 18

7	Разборка стальных труб 20/1,5мм с вывозом на вторчермет на расстояние до 10км	п.м./т	17/0,014	1п.м- 0,795 кг	17*0,0008=0,014
8	Разборка стальных труб 30/1,5мм с вывозом на вторчермет на расстояние до 10км	п.м./т	49/0,057	1п.м- 1,165 кг	49*0,001165=0,057
9	Разборка стальных труб 50/2мм с вывозом на вторчермет на расстояние до 10км	п.м./т	48/0,12	1п.м- 2,417 кг	48*0,002417=0,12
10	Разборка Швеллера 24П с вывозом на вторчермет на расстояние до 10км	п.м./т	25/0,6	1 м.п. 24 кг	25*0,024= 0,6
11	Разборка металлического уголка 50x50x5 с вывозом на вторчермет на расстояние до 10км	п.м./т	30/0,113	1п.м- 3,77 кг	30*0,0038=0,113
12	Демонтаж оконных металлических решеток с вывозом на вторчермет на расстояние до 10км	шт./т	1/0,012	1шт.- 12кг	1x0,012=0,012
13	Разборка металлических доп. ограждений для лестниц h-1,3м с вывозом на вторчермет на расстояние до 10км	п.м./т	10/0,64	1п.м- 6,428 кг	10*0,0643=0,64
14	Демонтаж оконных металлических решеток с вывозом на вторчермет на расстояние до 10 км	шт./т	1/0,023	1шт.- 23кг	1x0,023=0,023

В таблице приведена ведомость объемов по демонтажу Корпуса 28 (Заводоуправление производства №1). Необходимость сноса или демонтажа тех, или иных, зданий и сооружений уточняется при разработке проектной документации.

Инв. № подл.	Подп. и дата	Взам. инв. №							Лист
									19
Изм.	Кол.уч.	Лист	№док.	Подпись	Дата	5/2020ЕИ-ОЗС1.2.134-ТП			

# ПРИЛОЖЕНИЕ Г. ТЕХНИЧЕСКИЙ ПАСПОРТ

Кадастровый номер 38:31:000003:0035: 25:436: 001:001975260/28

РОССИЙСКАЯ ФЕДЕРАЦИЯ  
Государственный комитет РФ по строительству  
И жилищно-коммунальному комплексу

УСОЛЬСКОЕ Бюро технической инвентаризации

## ТЕХНИЧЕСКИЙ ПАСПОРТ

На здание КОРПУС 28 (ЗАВОДОУПРАВЛЕНИЕ ПРОИЗВОДСТВА №1)

Район Усольский

Город Усолье-Сибирское

Улица ( пер.) северо-западная часть города Усолье-Сибирское,  
территория производства химической продукции



Инв. № подл.	Подп. и дата	Взам. инв. №

Изм.	Кол.уч.	Лист	№док.	Подпись	Дата

5/2020ЕИ-ОЗС1.2.134-ТП

Лист

20

## РЕГИСТРАЦИЯ ПРАВА СОБСТВЕННОСТИ

( Реестровый № 040901: 001:001975260/28 )

Дата записи	Полное наименование учреждения, предприятия или организации	Документы устанавливающие право собственности, с указанием кем, когда и за каким номером выданы	Долевое участие при общей собственности и	Подпись лица свидетельствующего о правильности записи
24.09.2001	Открытое Акционерное Общество «Усольехимпром»	План приватизации АООТ «Усольехимпром» утвержденный территориальным агентством 16.03.1993г. Акт оценки стоимости имущества Усольского П.О. Химпром на 01.07.1992г	полное	Чудова Л.В.
03.04.2004	Общество с ограниченной ответственностью Инновационное Финансирование Строительства	Протокол № 5/72-Л1 об итогах торгов по продаже имущества ОАО Усольехимпром от 29.09.2003г. Акт приема -передачи от 15.10.2003г, о чем в ЕГРП на недвижимое имущество и сделок с ним 23.12.2003г. сделана запись регистрации № 38-01/16-10 / 2003-923		Синькова Т.О.

Изм.	Кол.уч.	Лист	№ док.	Подпись	Дата

5/2020ЕИ-ОЗС1.2.134-ТП

Лист

21



I. Регистрация права собственности  
(реестровый № 548)

Фонд .....

Дата записи	Полное наименование учреждения, предприятия или организации	Документы, устанавливающие право собственности, с указанием кем, когда и за каким номером выданы	Долевое участие при общей собственности	Подпись лица, свидетельствующего о правильности записи
11.11.82	Открытое Акционерное Общество "Тельмановский завод"	План приватизации АОЗТ "Тельмановский завод" утвержденный Пр. Сургутского городского Совета от 11.11.82. Акт о выделении доли в собственности на основании Указа № 10 от 01.04.1982.	полн	Мель

II. Экспликация земельного участка 812 м<sup>2</sup>

Площадь участка			Незастроенная площадь			
по документам	фактически	застроенная	замощенная	озелененная	прочая	
		812				

III. Благоустройство здания 1295,77 м<sup>2</sup>

Бюджетный код	Канализация	Отопление			Централизованное горячее водоснабжение	Ванны			Газоснабж.		Электроподогрев	Лифты шт.	
		от ТЭЦ	от тепловой (квартирной) котельной	от собственной котельной		от АГВ	безвозв.	с централиз. горячим водоснабжением	с газовыми колонками	с деревянными колонками		центральное	личное
1295,77	1295,77	1295,77			1295,77						1295,77		

Инв. № подл.	Подп. и дата	Взам. инв. №

Изм.	Кол.уч.	Лист	№ док.	Подпись	Дата

5/2020ЕИ-ОЗС1.2.134-ТП



IV. Общие сведения

Назначение *Нежилое административное*  
 Использование *по назначению*  
 Количество мест (мощность) .....

- а) .....
- б) .....
- в) .....
- г) .....

V. Исчисление площадей и объемов здания и его частей (подвалов, пристроек и т. п.)

Литера по плану	Наименование здания и его частей	Формулы для подсчета площадей по наружному обмеру	Площадь (м <sup>2</sup> )	Высота (м)	Объем (м <sup>3</sup> )
1	2	3	4	5	6
			23,44	3,93	92
	<i>Корпус 2в</i>	<i>4,30 × 5,45</i>	<i>12,29</i>	<i>3,93</i>	<i>48</i>
	<i>Заводоуправление производств №1)</i>	<i>2,10 × 5,85</i>	<i>78,65</i>	<i>3,93</i>	<i>309</i>
		<i>5,50 × 14,30</i>			
		<i>27,75 × 12,20 + 20,40 × 9,15 +</i>	<i>571,82</i>	<i>7,83</i>	<i>4477</i>
		<i>+ 5,15 × 9,05</i>	<i>98,61</i>	<i>11,58</i>	<i>1142</i>
		<i>8,80 × 8,90 + 3,80 × 5,34</i>	<i>22,59</i>	<i>14,13</i>	<i>390</i>
		<i>3,80 × 7,26</i>			
					<i>6458</i>

*Нежилое здание, отдельностоящее, смешанной этажности одно-двухэтажное, кирпичное, без подвала полностью благоустроенное.*

Изм.	Кол.уч	Лист	№ док.	Подпись	Дата



VI. Литера А VI. Описание конструктивных элементов здания и определение износа  
 Группа капитальности 1 Год постройки 1935 Вид внутренней отделки простая  
 Число этажей 1-2-3

№ п/п	Наименование конструктивных элементов	Описание конструктивных элементов (материал, конструкция, отделка и прочее)	Техническое состояние (осадки, трещины, гниль и т. п.)	Удельный вес по таблице	Поправка к удельному весу в %	Удельный вес конструктивных элементов	Износ в %	% износа в стр. гр. 7х8	Тех. изм.		
									але. мен.	на	
1	2	3	4	5	6	7	8	9	10	11	
1	Фундаменты	бутобетонные	в цоколе трещины, побелка	5	1	5	45	2,25			
2	а. Стены и их наружная отделка	из красного кирпича	отпадение штукатурки, выкрашивание	28	1	28	35	9,8			
	б. Перегородки	из красного кирпича, деревянные	важные трещины								
3	Перекрытия	Чердачные	деревянные осипшие, камушки	15	1	15	45	6,75			
		Междуэтажные	каменные						мокрые		
		Надподвальные	бетонные						пятна на потолке		
4	Крыша	шпатель по деревянным стропилам, рубероид	повреждение рубероида	4	1	4	20	0,8			
5	Полы	линолеум, дощатые, керамическая плитка	исторчатость, трещины	9	1	9	45	4,05			
6	Оконные	кармашки, деревянные	щели, рассаданность	10	1	10	45	4,5			
	Дверные	оригинальные									
7	Внутренняя отделка	штукатурка, окраска, побелка, обои, керамическая плитка	вздутие, отставание, трещины	6	1	6	45	2,7			
8	Сан. и электротехнические устройства	Отопление	+	повреждение эмалевого покрытия, моет прогнивание труб местами	21		21	60	12,6		
		Водопрвод	+								
		Канализация	+								
		Г. водоснабж.	+								
		Ванны									
		Электроосвещ.	+								
		Радио	+								
		Телефон	+								
Вентиляция	+										
Лифты											
9	Прочие работы	отсутствует	металлические	2	1	2	75	1,5			

Итого: 100 × × × ×  
 Прог. износа, приведенный × 100 по формуле  
 процент износа (гр. 9) × 100 =  $\frac{44,95 \times 100}{100} = 45\%$   
 удельный вес (гр. 7)

Взам. инв. №  
 Подп. и дата  
 Инв. № подл.

Изм.	Кол.уч	Лист	№ док.	Подпись	Дата
------	--------	------	--------	---------	------



VI. Описание конструктивных элементов здания и определение износа  
 VI. Литера ..... Год постройки ..... Число этажей .....  
 Группа капитальности ..... Вид внутренней отделки .....

№ п/п	Наименование конструктивных элементов	Описание конструктивных элементов (материал, конструкция, отделка и прочее)	Техническое состояние (осадки, трещины, гниль и т. п.)	Удельный вес по таблице	Поправка к удельн. весу в %	Удельный вес с поправ.	Износ в %	% износа в стр. гр. 7 и 8	Тек. изм.	
									10	11
1	2	3	4	5	6	7	8	9	10	11
1	Фундаменты									
2	а. Стены и их наружная отделка									
	б. Перегородки									
3	Перекрытия	Чердачные								
		Междуэтажные								
		Надподвальные								
4	Крыша									
5	Полы									
6	Проемы	Оконные								
		Дверные								
7	Внутренняя отделка									
8	Сан. и электротехнические устройства	Отопления								
		Водопровод								
		Канализация								
		Г. водоснабж.								
		Ванны								
		Электроосвещ.								
		Радио								
		Телефон								
		Вентиляция								
		Лифты								
9	Прочие работы									
Итого:					100	×		×	×	

Проц. износа, приведенный к 100 по формуле  $\frac{\text{процент износа (гр. 9)} \times 100}{\text{удельный вес (гр. 7)}} =$

Инд. № подл.	Подп. и дата	Взам. инв. №

Изм.	Кол.уч	Лист	№ док.	Подпись	Дата



VII. Техническое описание пристроек и других частей здания

Наименование конструктивных элементов	Литера	Удельный вес по таблице	Поправки	Удельный вес с поправ.	Литера	Удельный вес по таблице	Поправки	Удельный вес с поправ.	Литера	Удельный вес по таблице	Поправки	Удельный вес с поправ.
Фундаменты												
Стены и перегородки												
Перекрытия												
Крыша												
Полы												
Проемы												
Отделочные работы												
Электроосвещение												
Прочие работы												
Итого		100	×			100	×			100	×	

Наименование конструктивных элементов	Литера	Удельный вес по таблице	Поправки	Удельный вес с поправ.	Литера	Удельный вес по таблице	Поправки	Удельный вес с поправ.	Литера	Удельный вес по таблице	Поправки	Удельный вес с поправ.
Фундаменты												
Стены и перегородки												
Перекрытия												
Крыша												
Полы												
Проемы												
Отделочные работы												
Электроосвещение												
Прочие работы												
Итого		100	×			100	×			100	×	

VIII. Исчисление восстановительной стоимости здания и его частей

Литера по плану	Наименование здания и его частей	№ сборника	№ таблицы	Измеритель	Количество измерителя по таблице	Поправки - коэффициенты	Стоимость	Стоимость	Количество	Восстан.	%	Действит.					
													дол.	руб.	коэф.	с поправ.	объем, м <sup>3</sup> (попл., м <sup>2</sup> )
1	2	3	4	5	6	7	8	9	10	11	12	13	14	15	16	17	18
	Корпус 28	1	34	м <sup>3</sup>	18,3	100	I	104	109	113	9676	100,09	6458	1292	181	45	710700
	Заводоуправл. кие производств №1)	1	34	м <sup>3</sup>	18,3	100	I	104	109	113	46806	969,55	6458	626	1354	45	3443745

Инв. № подл.	Подп. и дата	Взам. инв. №

Изм.	Кол.уч	Лист	№док.	Подпись	Дата



XI. Ограждения и сооружения (замощения) на участке

Литера	Наименование ограждения и сооружений	Металл, конструкция	Размеры				№ сооружения	№ таблицы	Измеритель	Стоимость измерения по таблице	Поправка на климат район	Восстановительная стоимость в рублях	% износа	Действительная стоимость в рублях
			длина, м	ширина, м	высота, м	Площадь, м <sup>2</sup>								

XII. Общая стоимость (в руб.)

В ценах	Основные строения		Служебные постройки		Сооружения		Всего		
	восстановительная	действительная	восстановительная	действительная	восстановительная	действительная	восстановительная	действительная	
по 1996г.	1292181	710700					1292181	710700	
2002г.	6261354	3443745					6261354	3443745	
Действительная стоимость в ценах 2002г. -									
3443745 руб. (три миллиона сорок три тысячи семьсот сорок пять рублей)									

24 сентября 2001 г.  
 24 сентября 2001 г.  
 24 сентября 2001 г.

Исполнил: *Чурова И.В.*  
 Проверил: *Деревяская В.З.*  
 Начальник бюро: *Марчук Д.П.*

XIII. Отметки о последующих обследованиях

Дата обследования	г.	г.	г.
Обследовал			
Проверил			
Начальник бюро			

Изм. № подл.      Подп. и дата      Взам. инв. №

Изм.	Кол.уч	Лист	№док.	Подпись	Дата



19

**ЭКСПЛИКАЦИЯ**

к поэтажному плану не жилого помещения (здания) расположенного в городе

Усолье-Сибирское по улице *территория ОАО "Усолье-Химпром"* Лит.

1	2	3	4	5	6	Площадь по внутреннему обмеру в М2				11
						Промышленные Производствен.		9	10	
						7	8			
10.09.01	I	1	коридор	$4.60 \times 1.80$	8.28		8.28			3.60
		2	кабинет	$4.97 \times 4.61 - 2.38 \times 2.28$	7.89	7.89				"
		3	кабинет	$2.10 \times 2.00$	4.20	4.20				"
		4	кабинет	$5.52 \times 4.98$	27.49	27.49				"
		5	куржка	$2.38 \times 2.37$	5.64		5.64			"
		6	туалет	$2.38 \times 2.38$	5.66		5.66			"
		7	коридор	$11.65 \times 3.06 - 0.66 \times 0.25 \times 2 - 0.25 \times 0.25 \times 2$	35.19		35.19			"
		8	кабинет	$4.60 \times 1.80$	8.28	8.28				"
		9	кабинет	$4.60 \times 1.82$	8.37	8.37				"
		10	кабинет	$4.60 \times 1.82$	8.37	8.37				"
		11	кабинет	$4.74 \times 3.50 - 0.25 \times 0.26$	16.52	16.52				"
		12	кабинет	$4.74 \times 4.09 - 0.50 \times 0.26 - 0.26 \times 0.26$	19.31	19.31				"
		13	кабинет	$4.76 \times 3.73 - 0.25 \times 0.26 \times 2$	17.62	17.62				"
		14	кабинет	$4.74 \times 3.60 - 0.26 \times 0.26$	16.99	16.99				"
		15	кабинет	$3.10 \times 3.90 - 0.23 \times 0.23 - 0.52 \times 0.23$	11.92	11.92				"
		16	гардеробная	$3.52 \times 1.86$	6.55		6.55			"
		17	кладовая	$3.26 \times 1.79 - 0.52 \times 0.40$	5.63		5.63			"
		18	коридор	$4.56 \times 4.32 - 2.24 \times 1.34$	16.70		16.70			"
		19	тамбур	$1.03 \times 2.00$	2.06		2.06			"
		20	вешалочная	$4.78 \times 11.50 + 0.55 \times 3.00 - 0.67 \times 0.30 \times 2$	56.22		56.22			"
		21	кабинет	$5.70 \times 2.98 - 0.20 \times 0.67 - 0.20 \times 0.20$	16.82	16.82				"
		22	кабинет	$2.44 \times 2.98 - 0.30 \times 0.20$	7.21	7.21				"
		23	обеденный зал	$6.42 \times 11.00 + 1.20 \times 8.30$	80.58	80.58				"
		24	радуточная	$8.30 \times 4.67 - 0.67 \times 0.45 \times 2$	38.16	38.16				"

Инд. № подл.	Подп. и дата	Взам. инв. №

Изм.	Кол.уч	Лист	№ док.	Подпись	Дата

5/2020ЕИ-ОЗС1.2.134-ТП







22

**ЭКСПЛИКАЦИЯ**

к поэтажному плану не жилого помещения (здания) расположенного в городе

Усолье-Сибирское по улице *территория ОАО "Уральский алюминий"*

Лит.

Дата записи и литеры по плану	Этажи (начиная с 1-го и кончая последним)	№ помещения	Назначение частей помещения	Формула подсчета площади по внутреннему обмеру	Общая полезная	Площадь по внутреннему обмеру в М2				Внутр. высота помещения	
						Промышленные Производствен.		Общая полезная	Полсобная (вспомогательная)		
						основная	Полсобная (вспомогательная)				
1	2	3	4	5	6	7	8	9	10	11	
	I	25	майка	$5,94 \times 2,37 + 2,15 \times 2,20$	18,81		18,81				
		26	коридор	$1,93 \times 2,15 + 0,60 \times 1,65 + 1,50 \times 3,49 - 0,1 \times 0,40$	10,34		10,34				3,60
		27	майка	$1,69 \times 0,6 + 3,34 \times 2,00$	7,69		7,69				"
		28	кухня	$6,00 \times 6,40 + 3,05 \times 4,90 + 1,86 - 0,67 \times 0,67 - 2,60 \times 1,60 - 1,86 \times 1,10$	51,25		51,25				"
		29	раздевальня	$5,10 \times 2,50$	12,75		12,75				"
		30	раздевальня	$2,95 \times 3,90$	11,51		11,51				"
		31	коридор	$1,95 \times 4,10 + 3,96 \times 1,36 + 5,11 \times 1,64 - 0,15 \times 0,67$	21,67		21,67				"
		32	бытовне	$1,53 \times 2,37$	3,63		3,63				"
		33	душевая	$3,36 \times 1,67$	5,61		5,61				"
		34	туалет	$1,23 \times 1,81$	2,23		2,23				"
		35	коридор	$2,37 \times 1,71 - 0,2 \times 0,35$	3,98		3,98				"
		36	холодильная камера	$2,42 \times 2,05$	4,96		4,96				"
		37	склад	$2,09 \times 2,22$	4,64		4,64				"
		38	склад	$3,75 \times 2,39$	8,96		8,96				"
		39	тамбур	$3,75 \times 1,74$	6,53		6,53				"
		40	бойлерная	$1,59 \times 1,43$	2,27		2,27				"
			<i>Итого по I этажу:</i>			<i>602,49</i>	<i>389,70</i>	<i>218,79</i>			
		41	лестничная клетка	$2,71 \times 6,16$	16,69		16,69				3,60
			<i>Общая по I этажу с лестничной клеткой:</i>			<i>625,18</i>	<i>389,70</i>	<i>235,48</i>			

Инд. № подл.	Подп. и дата	Взам. инв. №

Изм.	Кол.уч	Лист	№ док.	Подпись	Дата

5/2020ЕИ-ОЗС1.2.134-ТП







**ЭКСПЛИКАЦИЯ**

к поэтажному плану не жилого помещения (здания) расположенного в городе

Усолье-Сибирское по улице территория ОАО "Томскхимпром"

Лит.

Дата записи и литеры ее этажу	Этажи (начиная с 1-го и кончая последним)	№ помещения	Назначение частей помещения	Формула подсчета площади по внутреннему обмеру	Общая полезная	Площадь по внутреннему обмеру в М2				Внутр. высота помещения
						Промышленные Производствен.		Общая полезная	Подсобная (вспомогательная)	
1	2	3	4	5	6	7	8			9
10.09.01	II	1	кабинет	$5.10 \times 10.92$	55.69	55.69				3.80
		2	кабинет	$3.24 \times 4.22 - 0.18 \times 0.20$	13.63	13.63				"
		3	кабинет	$5.82 \times 4.22 - 0.18 \times 0.20 \times 2$	24.49	24.49				"
		4	кабинет	$3.58 \times 4.22 - 0.18 \times 0.20$	15.07	15.07				"
		5	кабинет	$2.05 \times 4.22 - 0.18 \times 0.20$	8.61	8.61				"
		6	кабинет	$2.30 \times 4.22 - 0.18 \times 0.20 - 0.4 \times 0.4$	9.51	9.51				"
		7	кабинет	$3.76 \times 4.22 + 0.4 \times 0.4$	16.03	16.03				"
		8	туалет	$1.55 \times 2.39$	3.70		3.70			"
		9	унивасионал	$1.65 \times 1.61$	2.66		2.66			"
		10	туалет	$1.33 \times 2.40$	3.19		3.19			"
		11	унивасионал	$1.40 \times 1.60 - 0.17 \times 0.17$	2.21		2.21			"
		12	кабинет	$5.81 \times 4.15 - 0.17 \times 0.17 - 0.17 \times 0.18$	24.05	24.05				"
		13	кабинет	$5.96 \times 4.15 - 0.17 \times 0.18 - 0.17 \times 0.37$	24.64	24.64				"
		14	кабинет	$3.38 \times 4.15$	14.03	14.03				"
		15	кабинет	$2.50 \times 4.15$	10.38	10.38				"
		16	коридор	$21.65 \times 2.33 - 0.52 \times 0.20 \times 3 - 0.52 \times 0.15 \times 3$	49.90		49.90			"
		17	коридор	$2.39 \times 4.78$	11.42		11.42			"
		18	кладовая	$3.16 \times 1.00$	3.16		3.16			"
		19	коридор	$3.30 \times 1.76$	5.81		5.81			"
		20	кабинет	$4.72 \times 2.43 + 0.67 \times 1.69 - 0.15 \times 0.55$	12.52	12.52				"
		21	кабинет	$5.61 \times 5.08 - 0.55 \times 0.34 - 0.34 \times 0.20$	28.24	28.24				"
		22	кабинет	$5.61 \times 2.54 - 0.55 \times 0.05 - 0.20 \times 0.05$	14.21	14.21				"
		23	кабинет	$4.78 \times 4.08 - 0.46 \times 0.20 - 0.17 \times 0.20$	19.38	19.38				"
		24	кабинет	$4.78 \times 4.03 - 0.17 \times 0.20$	19.23	19.23				"

Инд. № подл.	Подп. и дата	Взам. инв. №

Изм.	Кол.уч	Лист	№ док.	Подпись	Дата







24

## ЭКСПЛИКАЦИЯ

к поэтажному плану не жилого помещения (здания) расположенного в городе

Усолье-Сибирское по улице территория ООО "Жемчужинки" Лит.

1	2	3	4	5	6	Площадь по внутреннему обмеру в М2				11	
						Промышленные Производствен.		9	10		
Дата записи и литеры этажу	Этажи (начиная с 1-го и кончая мезонином)	№ помещения	Назначение частей помещения	Формула подсчета площади по внутреннему обмеру	Общая полезная	основная	Полсобная (вспомогательная)			Общая полезная	Полсобная (вспомогательная)
	II	25	кабинет	$4.78 \times 3.60 - 0.12 \times 0.20 \times 2$	17.14	17.14					
		26	кабинет	$4.78 \times 7.73 - 0.15 \times 0.27 - 0.54 \times 0.15 - 0.20 \times 0.12$	36.80	36.80				3.80	
		27	кабинет	$3.16 \times 4.90 - 0.15 \times 0.27 - 0.54 \times 0.15$	15.36	15.36				"	
		28	кабинет	$4.57 \times 7.95$	36.33	36.33				"	
		29	коридор	$3.12 \times 14.97 - 0.54 \times 0.15 \times 3 - 0.46 \times 0.15$	46.40		46.40			"	
			<i>Итого по II этажу:</i>			543.79	415.34	128.45			
		30	лестничная клетка	$2.71 \times 6.16$	16.69		16.69			3.80	
			<i>Общая по II этажу с лестничной клеткой:</i>			560.48	415.34	145.14			
2.09.01г.	III	1	коридор	$3.10 \times 4.78$	14.82		14.82			3.65	
		2	коридор	$5.24 \times 1.93$	10.11		10.11			"	
		3	кабинет	$5.24 \times 5.67$	29.72	29.72				"	
		4	кабинет	$2.86 \times 7.80 - 0.44 \times 0.55$	22.08	22.08				"	
			<i>Итого по III этажу:</i>			76.73	57.80	24.93			
		5	лестничная клетка	$2.71 \times 6.16$	16.69		16.69			3.65	
			<i>Общая по III этажу с лестничной клеткой:</i>			93.42	57.80	41.62			

Взам. инв. №

Подп. и дата

Инв. № подл.

Изм. Кол.уч Лист №док. Подпись Дата

5/2020ЕИ-ОЗС1.2.134-ТП

Лист

34







25

**ЭКСПЛИКАЦИЯ**

к поэтажному плану на жилого помещения (здания) расположенного в городе

Усолье-Сибирское по улице территория ОАО "Уральский алюминий" Лист

1	2	3	4	5	6	Площадь по внутреннему обмеру в М2				11
						Промышленные Производства		Жилые		
Дата записи эскизы по плану	Этажи (начиная с 1-го и кончая последним)	№ помещения	Наименование частей помещения	Формула подсчета площади по внутреннему обмеру	Общая полезная	основная	Помощная (вспомогательная)	Общая полезная	Помощная (вспомогательная)	Внутр. высота помещений
<i>выход на дв. кровлю</i>	<i>1</i>	<i>1</i>	<i>лестничная клетка</i>	<i>2,71 x 6,16</i>	<i>16,69</i>		<i>16,69</i>			<i>2,45</i>
			<i>Итого:</i>		<i>16,69</i>		<i>16,69</i>			
			<i>Всего по зданию в</i>	<i>лестничной клетке</i>	<i>12,95,77</i>	<i>856,84</i>	<i>438,93</i>			

Изм.	Кол.уч	Лист	№ док.	Подпись	Дата

5/2020ЕИ-ОЗС1.2.134-ТП

Лист

36





## ПРИЛОЖЕНИЕ Д. ЗАКЛЮЧЕНИЕ ПО ОБСЛЕДОВАНИЮ ТЕХНИЧЕСКОГО СОСТОЯНИЯ ОБЪЕКТА

Заключение по обследованию технического состояния объекта приведено в таблице 1.

Таблица 1 – Заключение по обследованию технического состояния объекта

1.	Адрес объекта	Иркутская обл., г. Усолье-Сибирское, северо-западная часть города Усолье-Сибирское, территория производства химической продукции
2.	Время проведения обследования	04.2021г., 08.2023г.
3.	Организация, проводившая обследование	ООО «Автодорпроект», ФГУП «ФЭО»
4.	Статус объекта (памятник архитектуры, исторический памятник и т.д.)	-
5.	Тип проекта объекта	н/уст
6.	Проектная организация, проектировавшая объект	н/уст
7.	Строительная организация, возводившая объект	н/уст
8.	Год возведения объекта	1955
9.	Год и характер выполнения последнего капитального ремонта или реконструкции	н/уст
10.	Собственник объекта	МО «город Усолье-Сибирское»
11.	Форма собственности объекта	Муниципальная
12.	Конструктивный тип объекта	Бескаркасное
13.	Число этажей	3
14.	Установленная категория технического состояния объекта	Ограниченно-работоспособное

Материалы, обосновывающие выбор категории технического состояния объекта:

- фотографии объекта – представлены в Приложении А данного тома;
- описание окружающей местности – представлено в Главе 1 тома 5/2020-ОЗС1.1;
- описание общего состояния объекта по визуальному обследованию с указанием его морального износа – представлено в Главе 2 пояснительной записки данного тома;
- описание конструкций объекта, их характеристик и состояния – представлено в Главе 1 пояснительной записки данного тома;
- чертежи конструкций объекта с деталями и обмерами – представлены в графической части данного тома;
- ведомость объемов демонтажных работ - представлена в Приложении В данного тома;
- схема объекта – представлена в графической части данного тома;
- планы обмеров и фасады – представлены в графической части данного тома;
- геологические и гидрогеологические условия участка – представлены в Главе 1 тома 5/2020-ОЗС1.1;
- фотографии повреждений фасадов и конструкций – представлены в Приложении А данного тома;
- задание на выполнение инженерного обследования зданий и сооружений – представлено в Приложении А Тома 5/2020-ОЗС1.1.

Инв. № подл.							Взам. инв. №		
Инв. № подл.							Подп. и дата		
							Лист		
							38		
2	-	Изм.	33-23		08.23	5/2020ЕИ-ОЗС1.2.134-ТП			
Изм.	Кол.уч	Лист	№док.	Подпись	Дата				

## ПРИЛОЖЕНИЕ Е. ПАСПОРТ ЗДАНИЯ (СООРУЖЕНИЯ)

Паспорт здания (сооружения) приведен в таблице 1.

Таблица 1 – Паспорт здания (сооружения)

1.	Адрес объекта	Иркутская обл., г. Усолье-Сибирское, северо-западная часть города Усолье-Сибирское, территория производства химической продукции
2.	Время составления паспорта	апрель 2021г.
3.	Организация, составившая паспорт	ООО «Автодорпроект»
4.	Назначение объекта	Нежилое
5.	Тип проекта объекта	н/уст
6.	Число этажей объекта	3
7.	Наименование собственника объекта	Муниципальное образование "город Усолье-Сибирское"
8.	Адрес собственника объекта	665452, Иркутская обл., г. Усолье-Сибирское, ул. Ватутина, д.10
9.	Степень ответственности объекта	2
10.	Год ввода объекта в эксплуатацию	1955
11.	Конструктивный тип объекта	Бескаркасный
12.	Форма объекта в плане	Прямоугольная
13.	Схема объекта	См. графические приложения, Схема расположения объекта
14.	Год разработки проекта объекта	н/уст
15.	Наличие подвала, подземных этажей	-
16.	Конфигурация объекта по высоте	Прямоугольная
17.	Ранее осуществлявшиеся реконструкции и усиления	н/уст
18.	Высота объекта	Блок А – 3,93 м; Блок Б – 14,13 м; Блок В – 7,83 м; Блок Г – 11,58 м
19.	Длина объекта	Блок А-4,30 м; 5,85 м; 14,30 м; Блок Б-3,80 м; Блок В-27,75 м; 14,30 м; Блок Г-12,60 м
20.	Ширина объекта	Блок А-7,55 м; 5,50 м; Блок-7,26 м; Блок В-12,20 м; 20,40 м; Блок Г-8,90 м
21.	Строительный объем объекта	А-449 Б-390 В-4477 Г-1142, 6458 м <sup>3</sup>
22.	Несущие конструкции	-
23.	Стены	Кирпичные/деревянные
24.	Каркас	-
25.	Конструкция перекрытий	Деревянные оштукатуренные/монолитные железобетонные
26.	Конструкция кровли	Шифер

Инва. № подл.	Подп. и дата	Взам. инв. №	

Изм.	Кол.уч	Лист	№док.	Подпись	Дата

5/2020ЕИ-ОЗС1.2.134-ТП

Лист

39



27.	Несущие конструкции покрытия	-
28.	Стеновые ограждения	-
29.	Перегородки	-
30.	Фундаменты	Бутобетонный
31.	Категория технического состояния объекта	Ограниченно-работоспособное
32.	Фотографии объекта	См. Приложение А

Индв. № подл.	Подп. и дата	Взам. инв. №

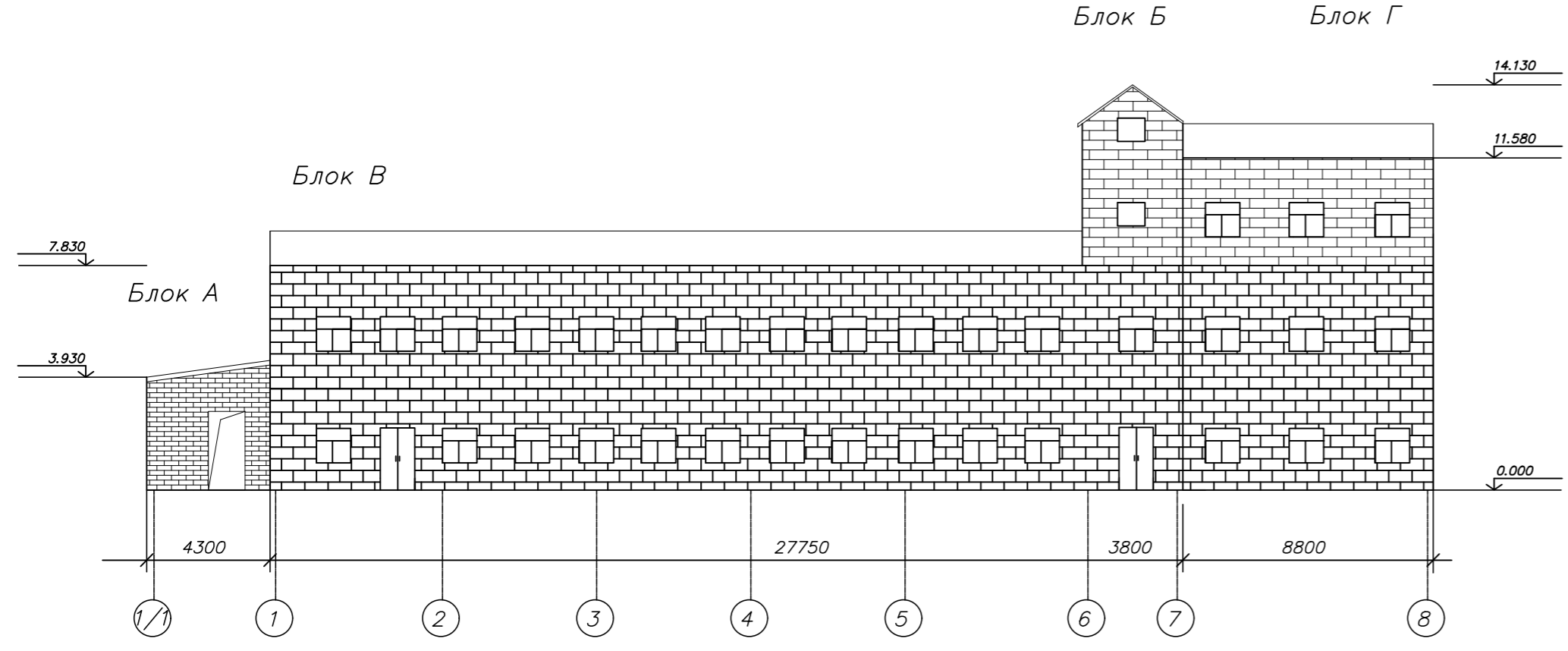
Изм.	Кол.уч.	Лист	№док.	Подпись	Дата

5/2020ЕИ-ОЗС1.2.134-ТП

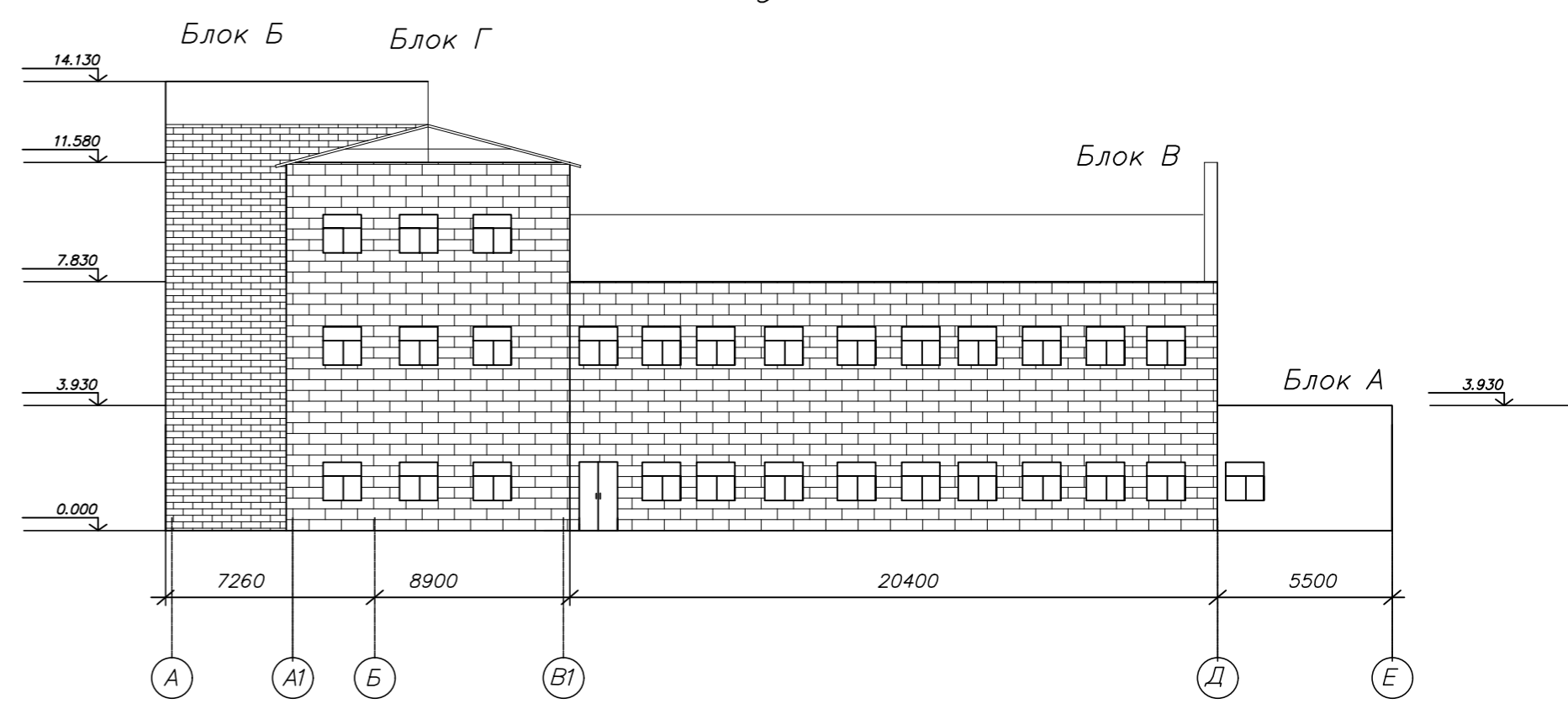
Лист

40

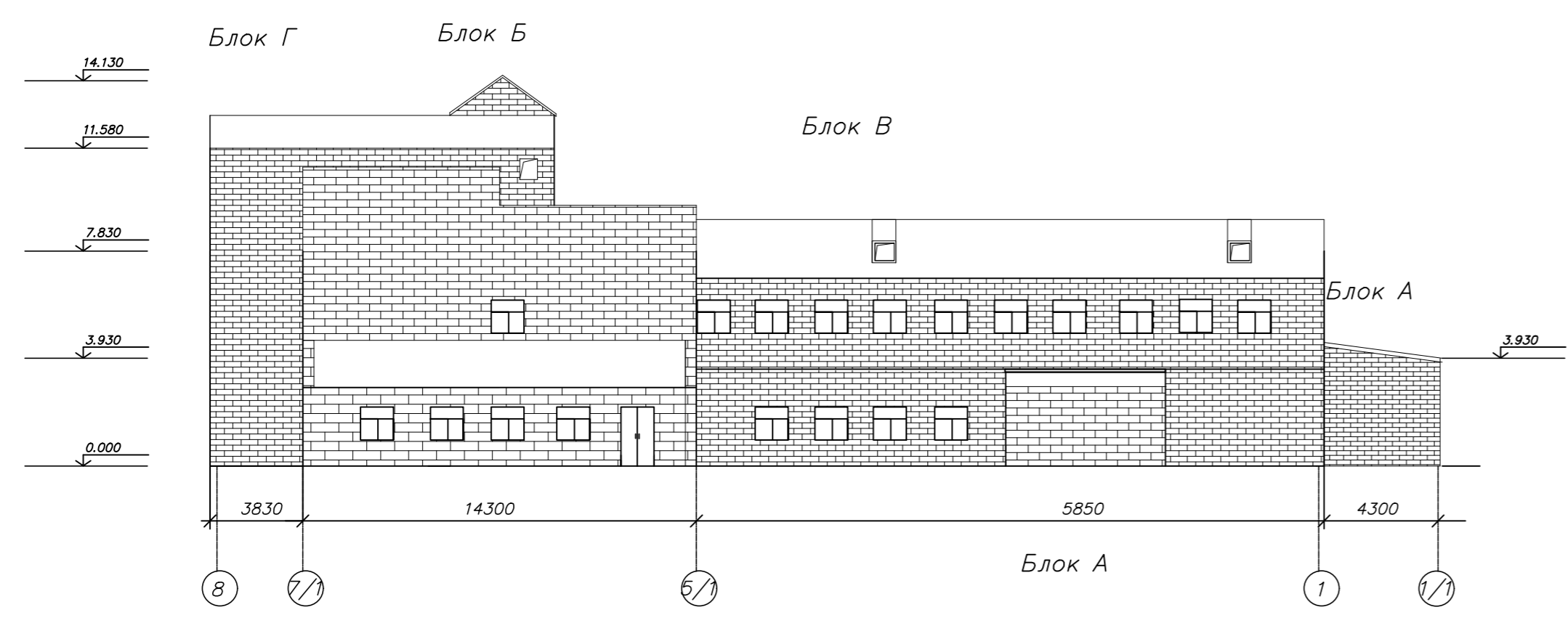
Фасад по оси 1/1-8



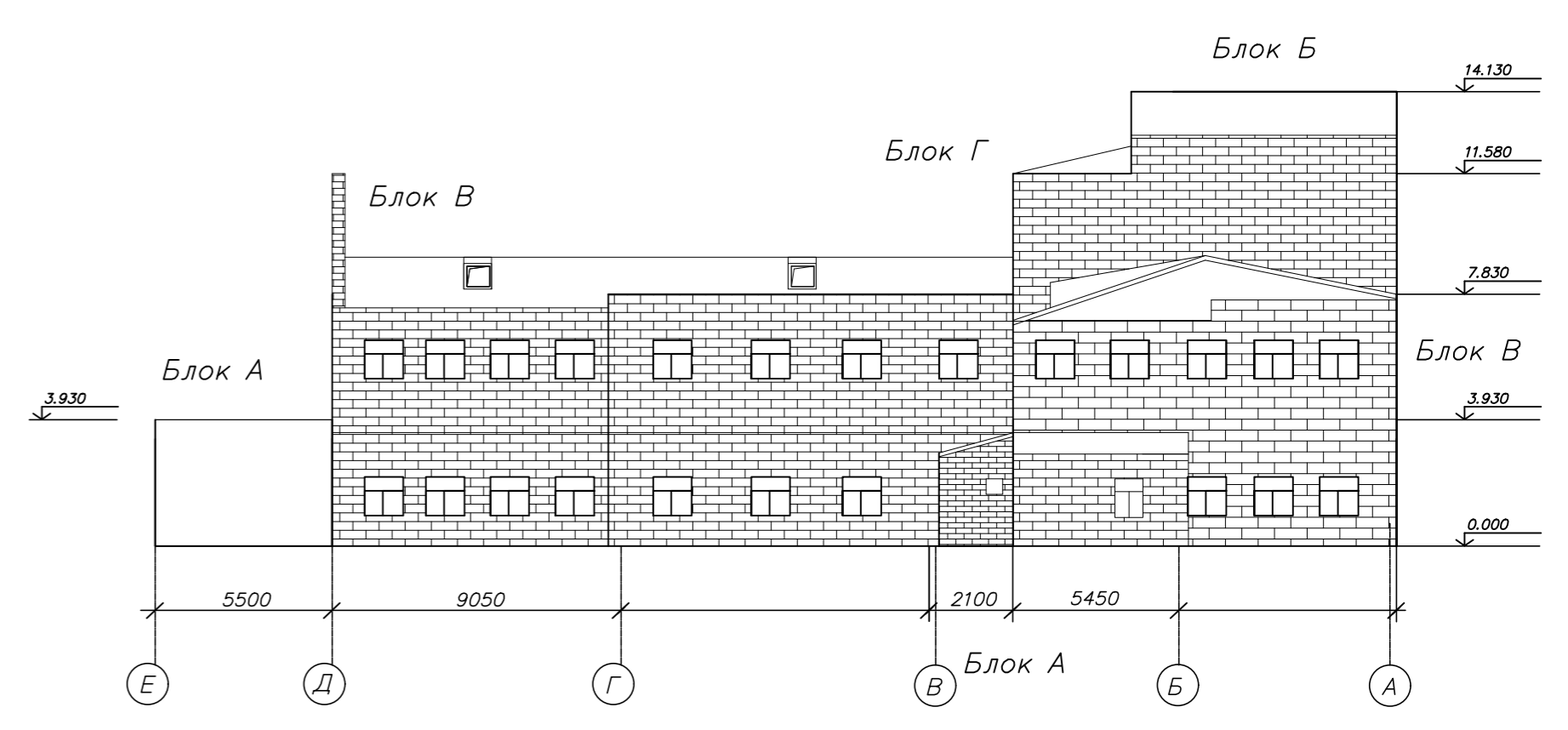
Фасад по оси А-Е



Фасад по оси 8-1/1



Фасад по оси Е-А

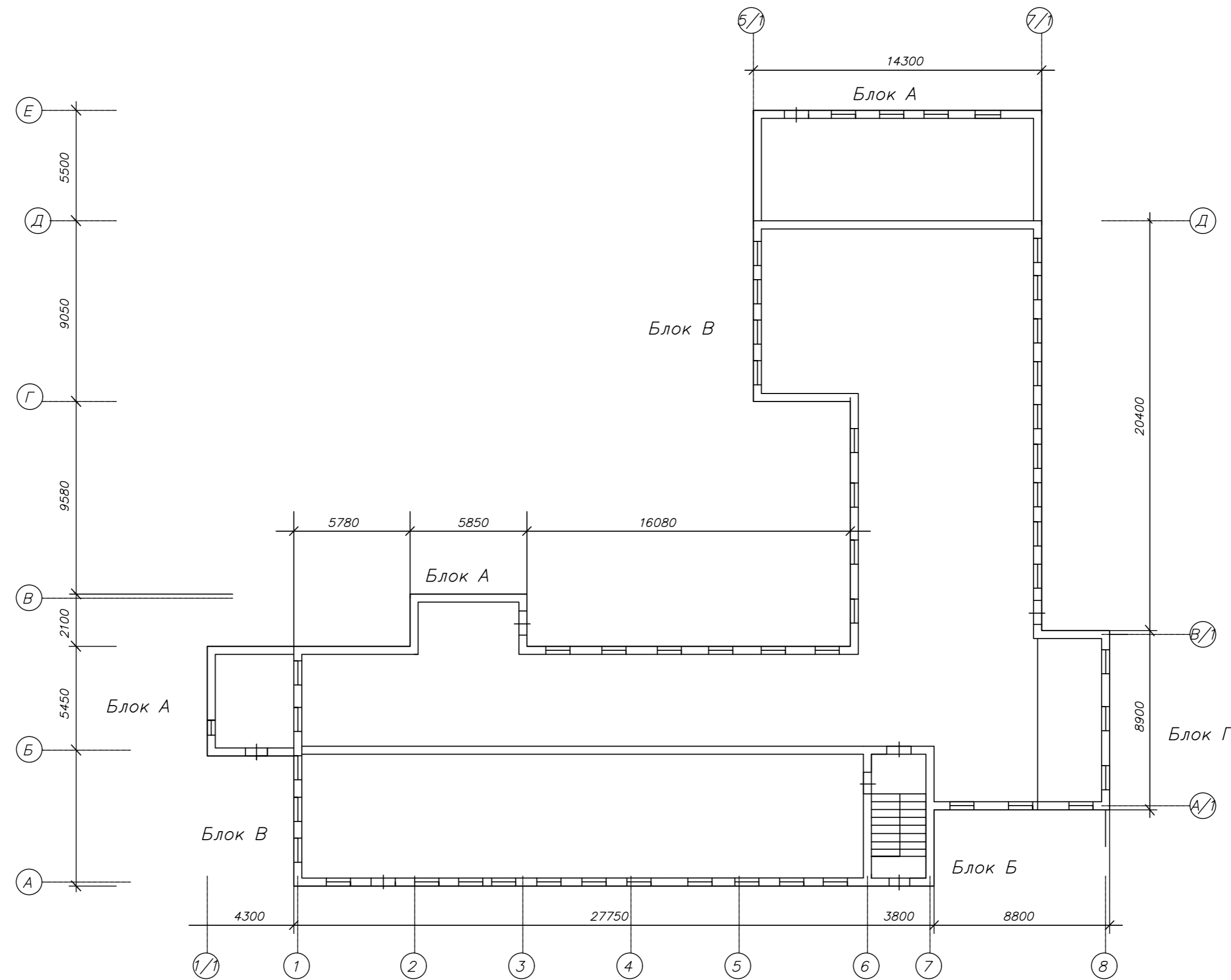


Согласовано  
 Инв. № подл.  
 Подп. и дата  
 Взам. инв. №

Блоки	Размеры м	Площадь застройки кв.м.	Объем куб.м.	Материал стен
А	(5,45x4,30+5,85x2,10+14,30x5,50)x3,93	114,36	449	кирпичные
Б	3,80x7,26x14,13	27,59	390	кирпичные
В	(27,75x12,20+20,40x9,15+9,05x5,15)x7,83	571,81	4477	кирпичные
Г	(8,80x8,90+5,34x3,80)x11,58	98,61	1142	кирпичные

5/2020ЕИ-ОЗС 1.2.134-Г.1					
Выполнение работ по проектированию ликвидации накопленного вреда окружающей среде на территории городского округа г. Усолье-Сибирское Иркутской области					
Изм.	Кол.уч.	Лист	№ док.	Подп.	Дата
Разраб.		Шабалина			04.21
Проверил		Родик			04.21
ГИП		Беспалов			04.21
Н.контр.		Мозговая			04.21
Технический отчет по обследованию зданий и сооружений				Стадия	Лист
Фасады				П	1
				ООО "Автодорпроект"	

План на отм. 0.000



Инв. № подл. Подп. и дата. Взам. инв. №. Согласовано

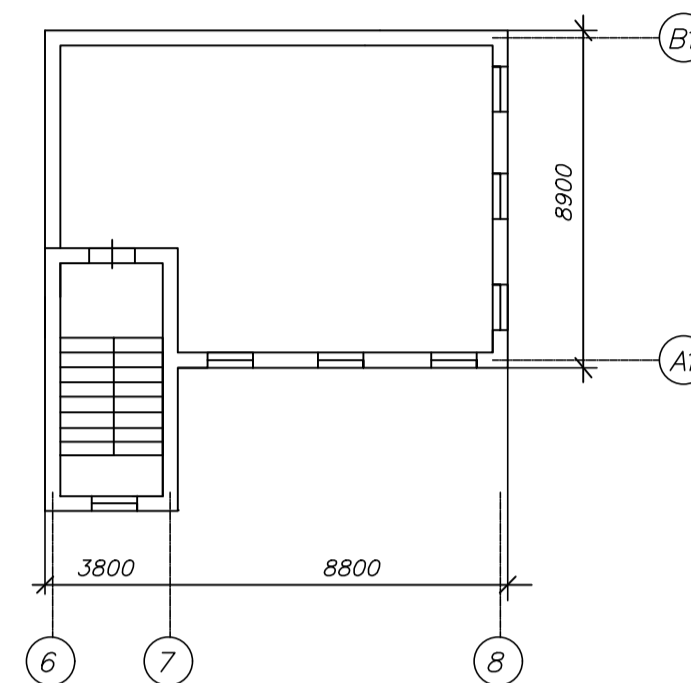
Блоки	Размеры м	Площадь застройки кв.м.	Объем куб.м.	Материал стен
А	(5,45x4,30+5,85x2,10+14,30x5,50)x3,93	114,36	449	кирпичные
Б	3,80x7,26x14,13	27,59	390	кирпичные
В	(27,75x12,20+20,40x9,15+9,05x5,15)x7,83	571,81	4477	кирпичные
Г	(8,80x8,90+5,34x3,80)x11,58	98,61	1142	кирпичные

5/2020ЕИ-ОЗС 1.2.134-Г.2					
Ликвидация накопленного вреда окружающей среде на территории городского округа г. Усолье-Сибирское Иркутской области					
Изм.	Кол. уч.	Лист	№ док.	Подп.	Дата
Разраб.		Шабалина			04.21
Проверил		Родик			04.21
ГИП		Беспалов			04.21
Н.контр.		Мозговая			04.21
Технический отчет по обследованию зданий и сооружений					Лист
Позатажные планы					Лист
					Листов
					1
					2
					ООО "Автодорпроект"
					Формат А2

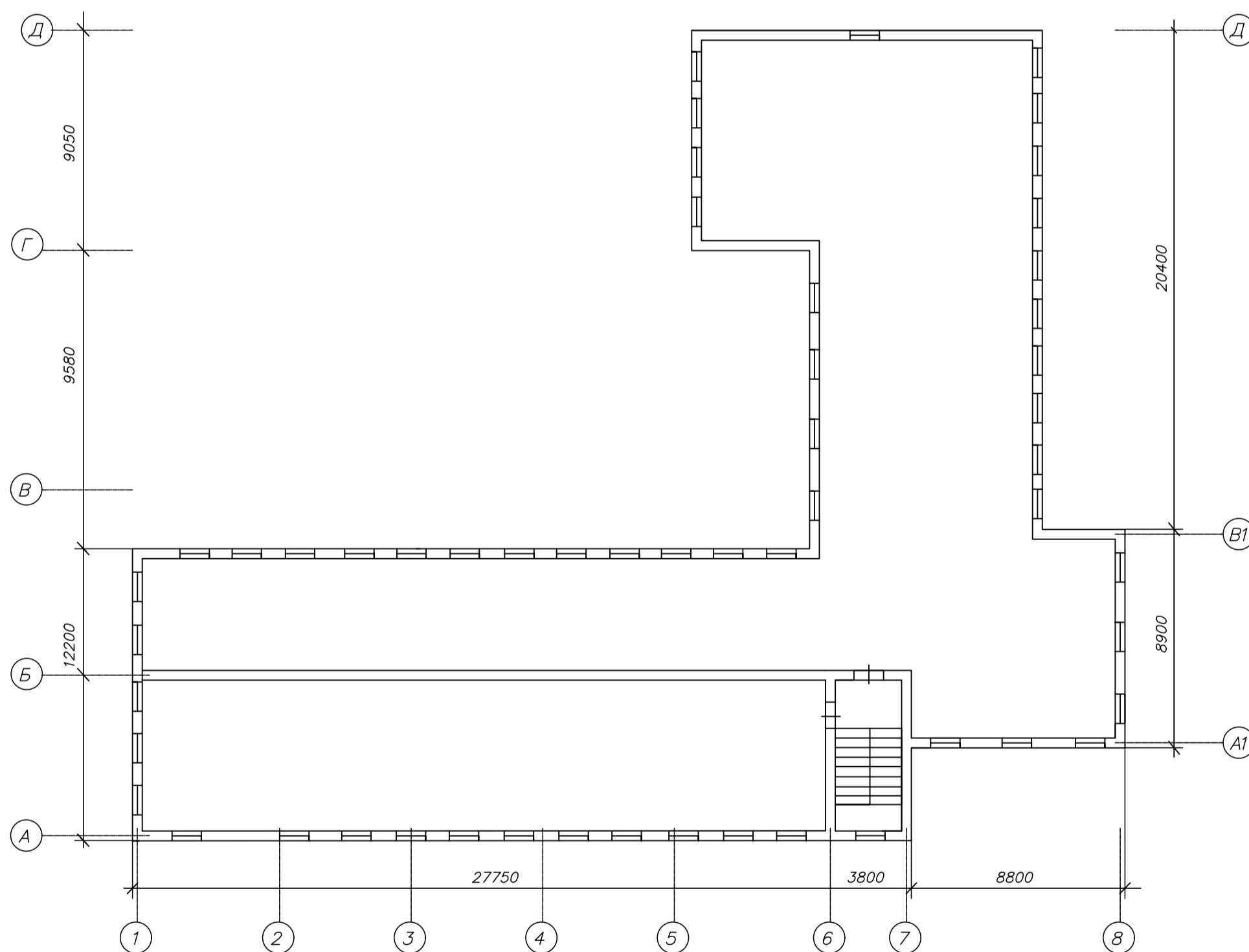


Блоки	Размеры, м	Площадь застройки, кв. м.	Объем, куб. м.	Материал стен
А	(5,45x4,30+5,85x2,10+14,30x5,50)x3,93	114,36	449	кирпичные
Б	3,80x7,26x14,13	27,59	390	кирпичные
В	(27,75x12,20+20,40x9,15+9,05x5,15)x7,83	571,81	4477	кирпичные
Г	(8,80x8,90+5,34x3,80)x11,58	98,61	1142	кирпичные

План на отм. 7.830



План на отм. 3.930

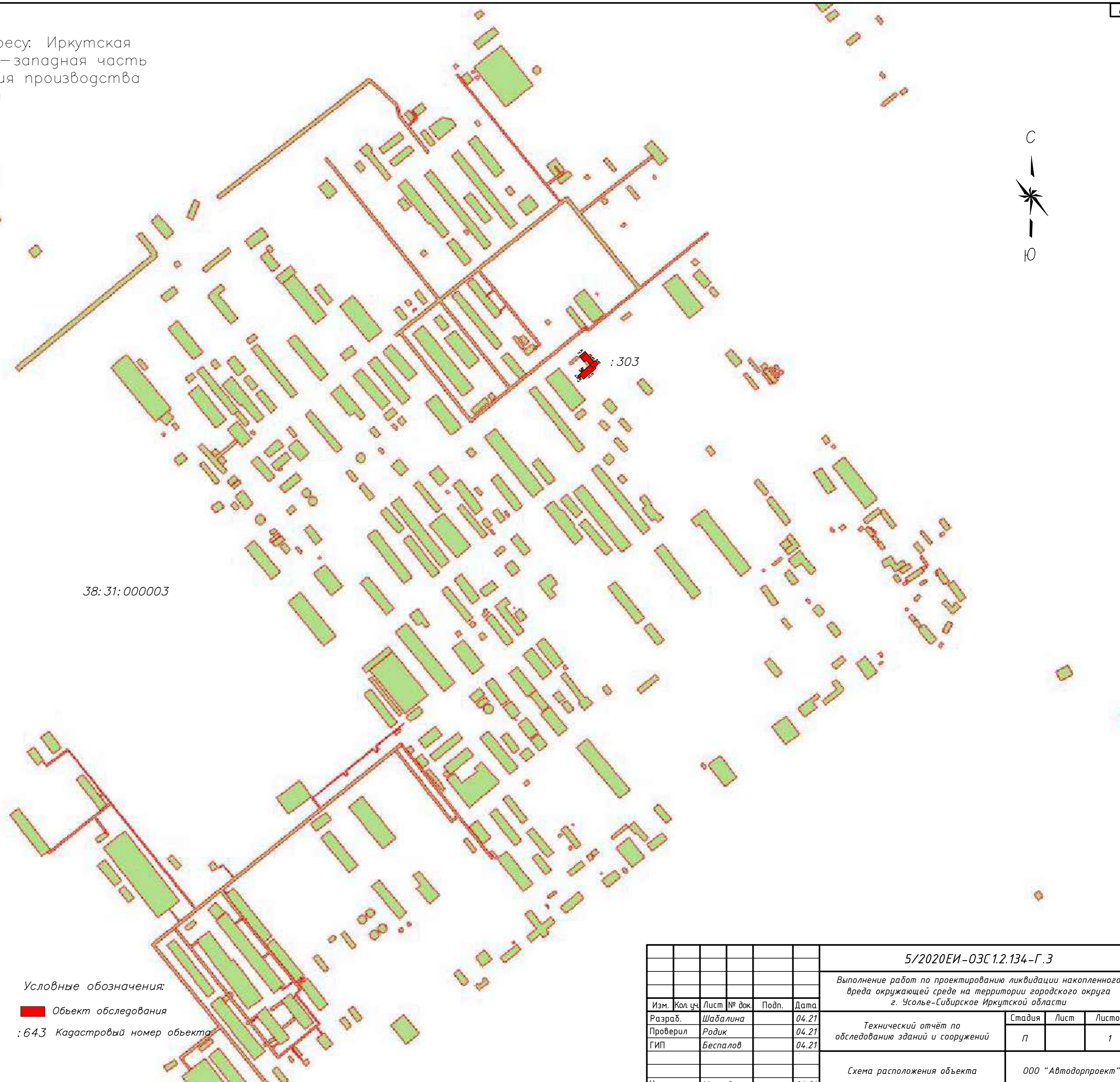


Инв. № подл.	Подп. и дата	Взам. инв. №

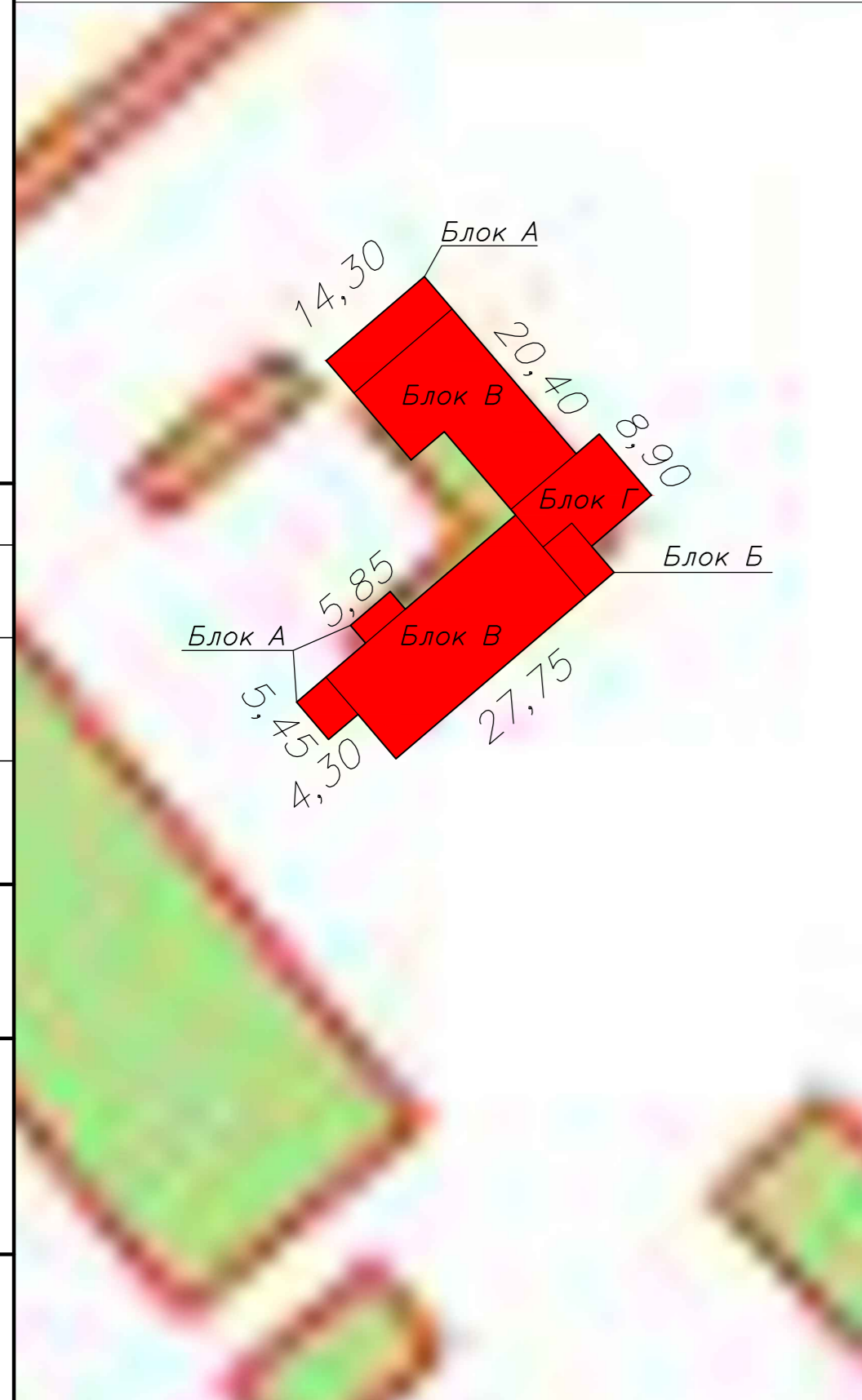
5/2020ЕИ-03С 1.2.134-Г.2					
Выполнение работ по проектированию ликвидации накопленного вреда окружающей среде на территории городского округа г. Усолье-Сибирское Иркутской области					
Изм.	Кол.уч.	Лист	№ док.	Подп.	Дата
Разраб.		Шадалина			04.21
Проверил		Родик			04.21
ГИП		Беспалов			04.21
Н.контр.		Мозговая			04.21
Технический отчёт по обследованию зданий и сооружений				Стадия	Лист
Поэтажные планы				П	2
ООО "Автодорпроект"				Листов	



Схема расположения объекта по адресу: Иркутская область, г. Усолье-Сибирское, северо-западная часть города Усолье-Сибирское, территория производства химической продукции



Укрупненный вид здания с размерами



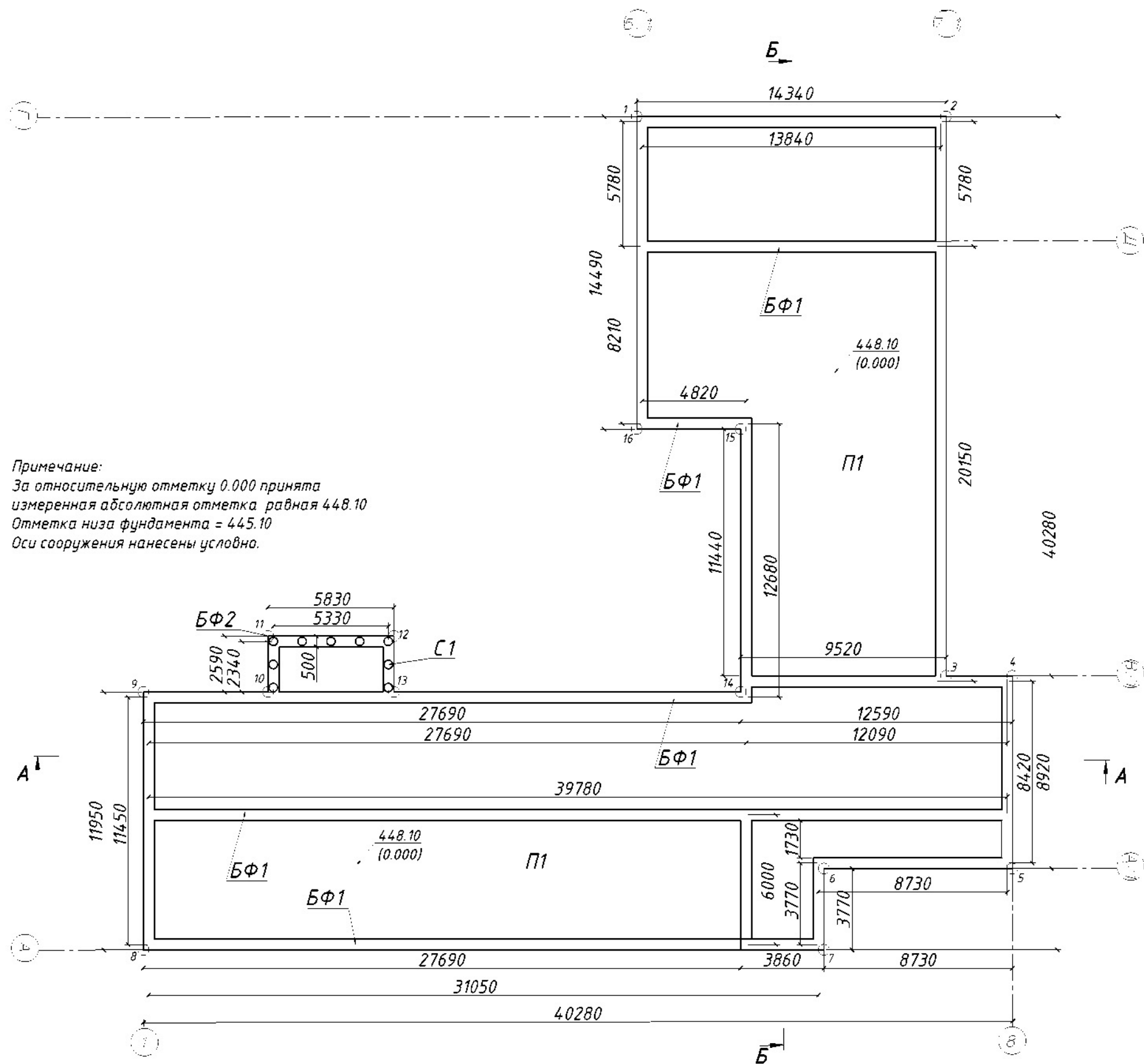
38:31:000003

Условные обозначения:  
■ Объект обследования  
:643 Кадастровый номер объекта

5/2020ЕИ-03С 1.2.134-Г.3									
Выполнение работ по проектированию ликвидации накопленного вреда окружающей среде на территории городского округа г. Усолье-Сибирское Иркутской области									
Изм.	Кол. уч.	Лист	№ док.	Подп.	Дата	Технический отчёт по обследованию зданий и сооружений	Стадия	Лист	Листов
Разраб.		Шабалина			04.21		п		1
Проверил		Родик			04.21				
ГИП		Беспалов			04.21	Схема расположения объекта			ООО "Автодорпроект"
Н.контр.		Мозговая			04.21	Копировал			Формат А2

Согласовано  
Взам. инв. №  
Подп. и дата  
Инв. № подл.





Примечание:  
 За относительную отметку 0.000 принята  
 измеренная абсолютная отметка равная 448.10  
 Отметка низа фундамента = 445.10  
 Оси сооружения нанесены условно.

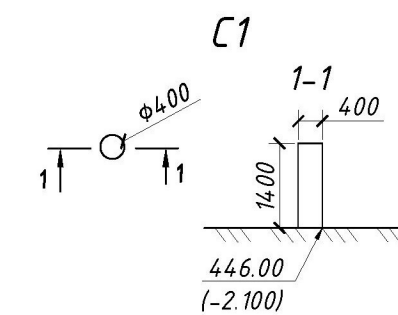
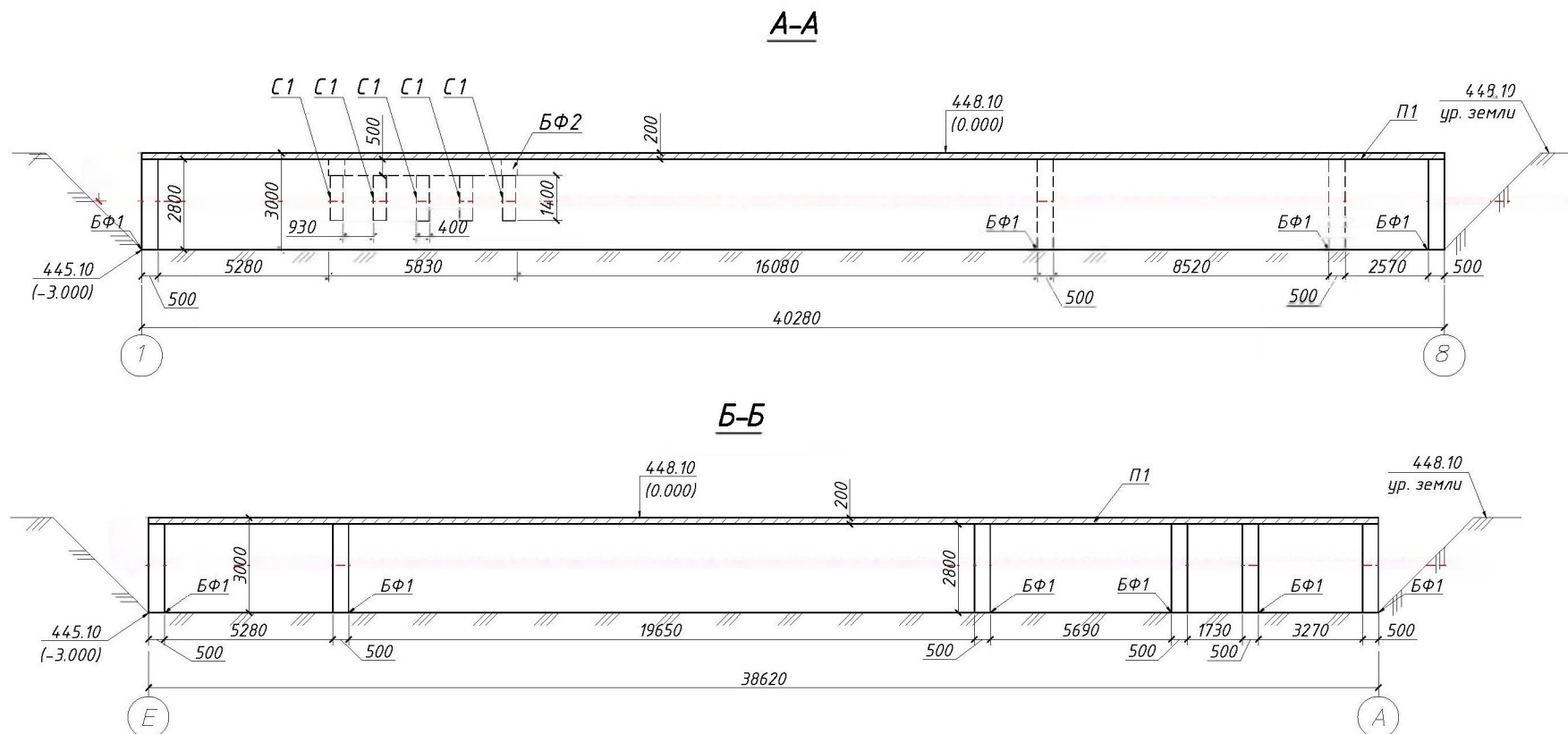
- Условные обозначения:
- Плита пола (П1)
  - Бутобетонный фундамент (БФ1, БФ2)
  - Сваи (С1)
  - 100 Фактические размеры в мм.
  - 458.55  
(0.000) Высотные отметки.

Система координат МСК 38 Зона-3  
 Система высот балтийская 1977г.  
 Геодезические измерения выполнены  
 в режиме RTK комплектом ГНСС  
 PripSe i80 Pro Зав. №3505201  
 СВ-во о поверке №  
 С-АЦМ/06-03-2023/2283327/43 от  
 06.03.2023

Каталог координат		
Номер точки	X	Y
1	440355.736	3289501.530
2	440364.832	3289512.615
3	440344.787	3289529.064
4	440346.734	3289531.437
5	440339.838	3289537.095
6	440334.301	3289530.346
7	440331.386	3289532.738
8	440311.373	3289508.348
9	440320.611	3289500.768
10	440324.277	3289505.236
11	440326.280	3289503.593
12	440329.978	3289508.100
13	440327.976	3289509.743
14	440338.176	3289522.174
15	440347.591	3289514.447
16	440346.734	3289510.721
17	440346.734	3289531.437

5/2020ЕИ-03С1.2.134-Г.4						
2	-	Нов.	33-23		08.23	
Изм.	Кол.уч.	Лист	И док.	Подпись	Дата	
Разработал		Старков			08.23	
Разработал		Климченко			08.23	
Проверил		Саяпин			08.23	
И.контр.		Голубев			08.23	
ГИП		Жабриков			08.23	
Выполнение работ по проектированию ликвидации накопленного вредя окружающей среде на территории городского округа г. Усолье-Сибирское Иркутской области. Этап 1						
Технический отчет по результатам обследования зданий и сооружений				Стадия	Лист	Листов
				П	1	3
Схема на демонтаж железобетонного фундамента с выемкой грунта в отвал				ФГУП "ФЭО"		





**Условные обозначения:**

Плита пола (П1)

Бутобетонный фундамент (БФ1, БФ2)

Сваи (С1)

100 → Фактические размеры в мм.

458.55 (0.000) → Высотные отметки.

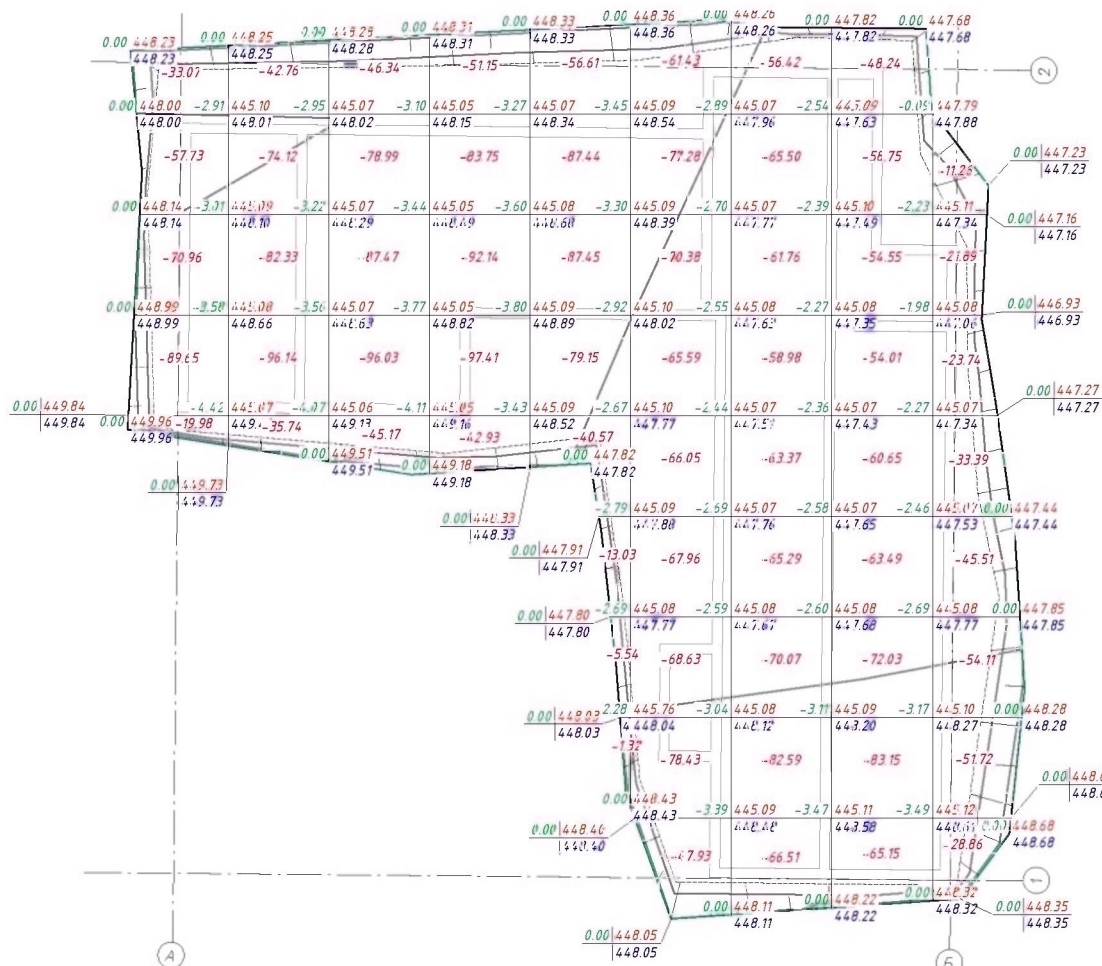
**Примечание:**  
 За относительную отметку 0.000 принята измеренная абсолютная отметка равная 448.10  
 Отметка низа фундамента = 445.10  
 Оси сооружения нанесены условно.

Система координат МСК 38 Зона-3  
 Система высот балтийская 1977 г.  
 Геодезические измерения выполнены в режиме RTK комплектом ГНСС  
 Trimble i80 Pro Зав. №3505201  
 Св-во о поверке № С-АЦМ/06-03-2023/2283327/43 от 06.03.2023

**Сводная таблица подсчет объема демонтированного фундамента**

Объект	Конструктивная часть	Количество конструктивных частей, шт.	Фактический объем, м³	Материал конструкций
134	П1	1	$(14,34 \cdot 14,49 + 11,44 \cdot 9,52 + 8,92 \cdot 12,59 + 3,77 \cdot 3,86 + 27,69 \cdot 11,95 + 2,59 \cdot 5,83) \cdot 0,20 = 157,91$	Бутобетонный фундамент
	БФ1	1	$(13,84 + 13,84 + 5,78 + 5,78 + 8,21 + 4,82 + 20,15 + 12,68 + 12,09 + 8,42 + 8,73 + 3,77 + 31,05 + 6,00 + 39,78 + 11,45 + 27,69) \cdot 2,80 \cdot 0,50 = 327,71$	
	БФ2	1	$(2,34 + 2,34 + 5,33) \cdot 0,50 \cdot 0,50 = 2,50$	
	С1	9	$3,14 \cdot 0,20^2 \cdot 140 \cdot 9 = 158$	
			$V_{\text{фундамента над уровнем земли}} =$	
			$V_{\text{фундамента ниже уровня земли}} = 489,70$	

5/2020 - 1.2.134- .4					
2	-	.	33-23		08.23
Изм.	Кол.уч.	Лист	№ док.	Подпись	Дата
					08.23
					08.23
					08.23
					08.23
					08.23
				Лист	Листов
				2	
				"	"



Условные обозначения:

Размер квадрат=5х5м

-1.74 453.43  
454.79

--1.74 средняя глубина котлована в данном квадрате

-453,43 отметка дна котлована м.

-454,79 отметка верха поверхности сравнения

-69.03

-объем вынутого грунта для данного квадрата м куб.

Примечание:

- средняя отметка дна котлована = -3.02 (445.08)

Код	Наименование	А	Б	В	Г	Д	Е	Ж	З	Итого
	Насыпь	-	-	-	-	-	-	-	-	-
	Выемка	-271.39	-331.09	-354.00	-367.38	-371.11	-363.68	-590.49	-560.02	-270.48

Общий объем вынутого грунта

за вычетом объема фундамента 3719.64 м куб.- 489.70 м куб.=3 229.94 м куб.

5/2020 - 1.2.134- .4

Площадь картограммы - 1315.84 м<sup>2</sup>, в том числе:

Насыпь - 0.00 м<sup>2</sup>

Выемка - 1315.84 м<sup>2</sup>

Работы - 0.00 м<sup>2</sup>

Система координат МСК ЭВ Зона-3

Система высот балтийская 1977г.

Геодезические измерения выполнены в режиме RTK

комплексом ГНСС RpinCe 180 Pro Зав. №3505201

Св-во о поверке № С-АЦМ/06-03-2023/2283327/43 от

06.03.2023

Изм.	Кол.уч.	Лист	№ док.	Подпись	Дата
2	-	33-23			08.23
					08.23
					08.23
					08.23
					08.23

Лист Листов

3

" "

Разрешение		Обозначение	5/2020ЕИ-ОЗС1.2.134		
06-22		Наименование объекта строительства	Выполнение работ по проектированию ликвидации накопленного вреда окружающей среде на территории городского округа г. Усолье-Сибирское Иркутской области		
Изм.	Лист (Стр.)	Содержание изменения		Код	Примечание
		Раздел 6. Технический отчёт по обследованию зданий и сооружений. Подраздел 1. Здания и сооружения. Часть 2. Графическая часть на 134. о 28 (За о о а л н о о т а 1			
1		(Зам.) Весь том		1	

Согласовано:

Изм. внес	Родик		06.22	ООО «Автодорпроект»	Лист	Листов
Составил	Шабалина		06.22			
ГИП	Беспалов		06.22			1
Утв.						



## Разрешение на внесение изменений

Разрешение	Обозначение	5/2020ЕИ-ОЗС1.2.134		
33-23	Наименование объекта строительства	Выполнение работ по проектированию ликвидации накопленного вреда окружающей среде на территории городского округа г. Усолье-Сибирское Иркутской области Этап 1		
Изм.	Лист	Содержание изменения	Код	Примечание
2	1	<u>Текстовая часть</u> Откорректирован титульный лист	3	Изменения вносятся на основании технического задания на выполнение обследования технического состояния зданий и сооружений для выполнения работ по проектированию ликвидации накопленного вреда окружающей среде на территории городского округа г. Усолье - Сибирское Иркутской области утвержденного Директором ФГКУ «Дирекция по ликвидации НВОС» А.С. Ермоловым.
	3	Откорректировано примечание в таблице состава отчетной документации по инженерным изысканиям		
	4	Откорректирован состав раздела 5/2020ЕИ-ОЗС1		
	13	Откорректировано содержание тома		
	35	Откорректировано содержание таблицы 1 Приложения В. «Объемы демонтажных работ»		
	55	Откорректировано содержание таблицы 1 Приложения Д. «Заключение по обследованию технического состояния объекта»		
	61, 62, 63	<u>Графическая часть</u> Добавлен технический отчет по обследованию зданий и сооружений " " " " " "		

Док-ция принята	Отм. в инв. кн. учета
Инв. №	Док-ция выдана
Н. контр.	Согласовано

Изм. внес			31.08.23	ФГУП «ФЭО»	Лист	Листов
Составил			31.08.23			
ГИП			31.08.23			
УТВ.			31.08.23			1