



Член Саморегулируемой организации «СОЮЗАТОМГЕО»

Заказчик – Федеральное государственное казенное учреждение
«Дирекция по организации работ по ликвидации накопленного вреда окружающей среде, а также
по обеспечению безопасности гидротехнических сооружений полигона
«Красный Бор»

Выполнение работ по проектированию ликвидации
накопленного вреда окружающей среде на территории
городского округа г. Усолье-Сибирское Иркутской области
Этап 1

ОТЧЕТНАЯ ДОКУМЕНТАЦИЯ ПО ИНЖЕНЕРНЫМ ИЗЫСКАНИЯМ

Раздел 7 Отчет по выполнению археологической разведки

Том 3 Альбом иллюстраций

5/2020ЕИ-АРХ3

Том 7.3

Изм.	№ док.	Подп.	Дата



Член Саморегулируемой организации «СОЮЗАТОМГЕО»

Заказчик – Федеральное государственное казенное учреждение
 «Дирекция по организации работ по ликвидации накопленного вреда окружающей
 среде, а также по обеспечению безопасности гидротехнических сооружений полигона
 «Красный Бор»

Выполнение работ по проектированию ликвидации
 накопленного вреда окружающей среде на территории
 городского округа г. Усолье-Сибирское Иркутской области
 Этап 1

ОТЧЕТНАЯ ДОКУМЕНТАЦИЯ ПО ИНЖЕНЕРНЫМ ИЗЫСКАНИЯМ

Раздел 7 Отчет по выполнению археологической разведки

Том 3 Альбом иллюстраций

5/2020ЕИ-АРХ3

Том 7.3

Начальник службы проектов в сфере экологии

А.И. Поляков

Главный инженер проекта

С.Ю. Жабриков

Изм.	№ док.	Подп.	Дата

Согласовано

Взам.инв. №

Подп. и дата

Инв. № подл.

**ОБЩЕСТВО С ОГРАНИЧЕННОЙ ОТВЕТСТВЕННОСТЬЮ
НАУЧНО-ПРОИЗВОДСТВЕННОЕ ОБЪЕДИНЕНИЕ
«ЭКСПЕРТИЗА»**

УТВЕРЖДАЮ: *Кондратьева*
директор Д.Я. Кондратьева



ОТЧЕТ

по выполнению археологической разведки в зоне работ по объекту
«Территория, на которой в прошлом осуществлялась экономическая
деятельность, связанная с производством химических веществ
и химических продуктов»

на территории городского округа г. Усолье-Сибирское
Усольского района Иркутской области
по Открытому листу № 2064-2021 от 25.08.2021 г.

Том 3. Альбом иллюстраций

Руководитель работ:
специалист-археолог,

В. И. Базалийский

В. И. Базалийский

Арх. № _____

Экз. № _____

Иркутск 2021 г.

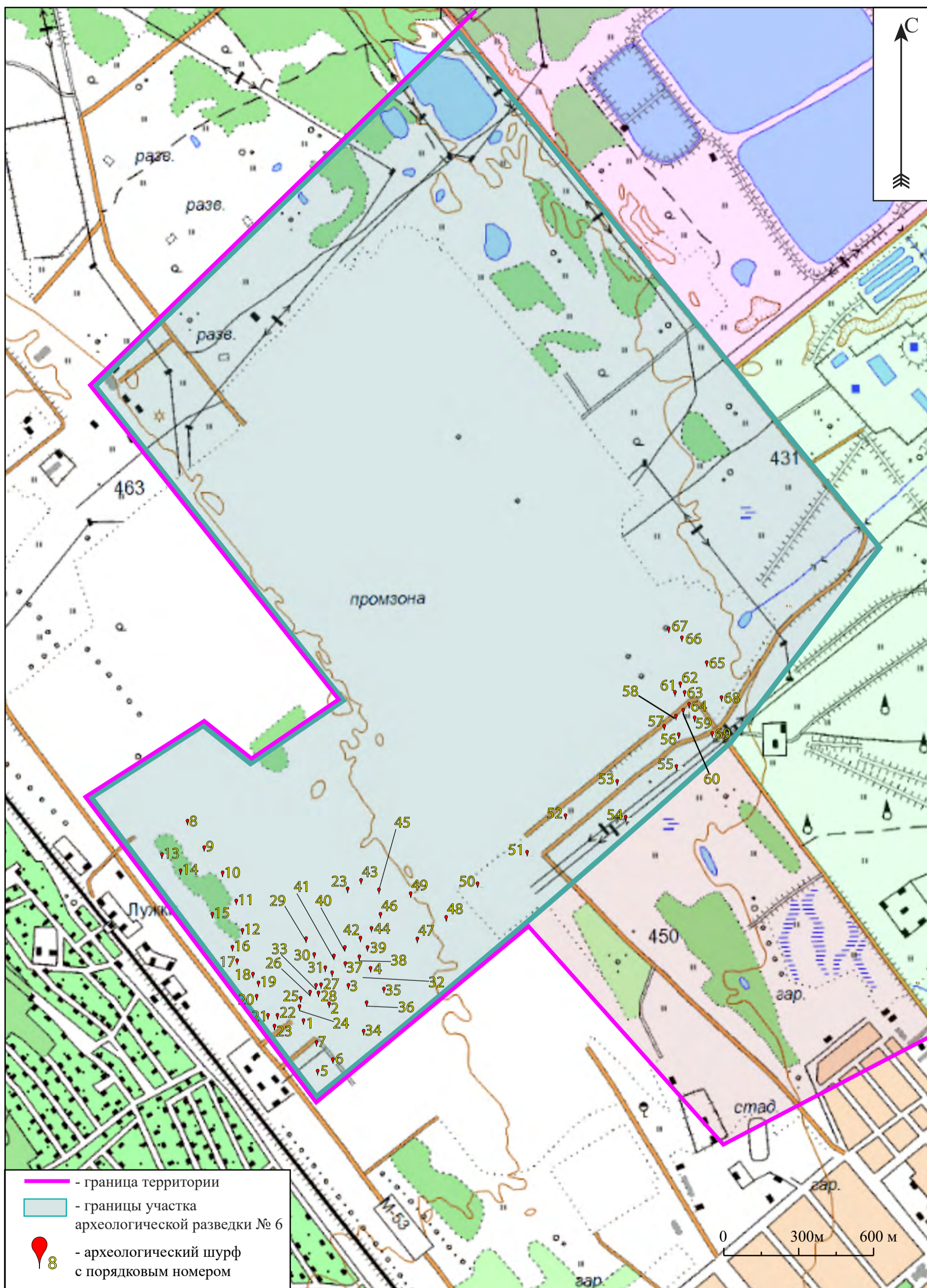


Рис. 151. Иркутская обл., Усольский район. 2021 г. Археологическая разведка в зоне работ по объекту «Территория, на которой в прошлом осуществлялась экономическая деятельность, связанная с производством химических веществ и химических продуктов» на территории городского округа г. Усолье-Сибирское. Участок № 5. Карта-схема с указанием границ обследуемой территории и местоположения археологических шурфов.



1



2

Рис. 152. Иркутская обл., Усольский район. 2021 г. Археологическая разведка в зоне работ по объекту «Территория, на которой в прошлом осуществлялась экономическая деятельность, связанная с производством химических веществ и химических продуктов» на территории городского округа г. Усолье-Сибирское. Участок №5. Аэрофотосъемка территории исследования: вид с юго-востока (1), с юга (2).



1



2

Рис. 153. Иркутская обл., Усольский район. 2021 г. Археологическая разведка в зоне работ по объекту «Территория, на которой в прошлом осуществлялась экономическая деятельность, связанная с производством химических веществ и химических продуктов» на территории городского округа г. Усолье-Сибирское. Участок №5. Аэрофотосъемка территории исследования: вид с юго-запада (1), с юга (2).



1



2

Рис. 154. Иркутская обл., Усольский район. 2021 г. Археологическая разведка в зоне работ по объекту «Территория, на которой в прошлом осуществлялась экономическая деятельность, связанная с производством химических веществ и химических продуктов» на территории городского округа г. Усолье-Сибирское. Участок №5. Общие виды территории исследования (авто- и ж/д дороги): вид с юга (1), с запада (2).



1



2

Рис. 155. Иркутская обл., Усольский район. 2021 г. Археологическая разведка в зоне работ по объекту «Территория, на которой в прошлом осуществлялась экономическая деятельность, связанная с производством химических веществ и химических продуктов» на территории городского округа г. Усолье-Сибирское. Участок №5. Общие виды территории исследования (остатки пром-ых корпусов): вид с юга (1), с запада (2).



1



2

Рис. 156. Иркутская обл., Усольский район. 2021 г. Археологическая разведка в зоне работ по объекту «Территория, на которой в прошлом осуществлялась экономическая деятельность, связанная с производством химических веществ и химических продуктов» на территории городского округа г. Усолье-Сибирское. Участок №5. Общие виды территории исследования (лесополоса): вид с запада (1), с востока (2).



1



2

Рис. 157. Иркутская обл., Усольский район. 2021 г. Археологическая разведка в зоне работ по объекту «Территория, на которой в прошлом осуществлялась экономическая деятельность, связанная с производством химических веществ и химических продуктов» на территории городского округа г. Усолье-Сибирское. Участок №5. Общие виды территории исследования (лесополоса): вид с запада (1), с востока (2).



1



2

Рис. 158. Иркутская обл., Усольский район. 2021 г. Археологическая разведка в зоне работ по объекту «Территория, на которой в прошлом осуществлялась экономическая деятельность, связанная с производством химических веществ и химических продуктов» на территории городского округа г. Усолье-Сибирское. Участок №5. Общие виды территории исследования (стихийные свалки): вид с запада (1), с юго-запада (2).



1



2

Рис. 159. Иркутская обл., Усольский район. 2021 г. Археологическая разведка в зоне работ по объекту «Территория, на которой в прошлом осуществлялась экономическая деятельность, связанная с производством химических веществ и химических продуктов» на территории городского округа г. Усолье-Сибирское. Участок №5. Общие виды территории исследования (пром-ые объекты): вид с запада (1), с юго-востока (2).



1



2

Рис. 160. Иркутская обл., Усольский район. 2021 г. Археологическая разведка в зоне работ по объекту «Территория, на которой в прошлом осуществлялась экономическая деятельность, связанная с производством химических веществ и химических продуктов» на территории городского округа г. Усолье-Сибирское. Участок №5. Шурф № 1. Вид с юга на место закладки шурфа (1); на выкопанный шурф (2).



1



2

Рис. 161. Иркутская обл., Усольский район. 2021 г. Археологическая разведка в зоне работ по объекту «Территория, на которой в прошлом осуществлялась экономическая деятельность, связанная с производством химических веществ и химических продуктов» на территории городского округа г. Усолье-Сибирское. Участок №5. Шурф № 1. Фото стратиграфического профиля северной стенки шурфа (1). Вид с юга на закопанный шурф (2).



1



2

Рис. 162. Иркутская обл., Усольский район. 2021 г. Археологическая разведка в зоне работ по объекту «Территория, на которой в прошлом осуществлялась экономическая деятельность, связанная с производством химических веществ и химических продуктов» на территории городского округа г. Усолье-Сибирское. Участок №5. Шурф № 2. Вид с юга на место закладки шурфа (1); на выкопанный шурф (2).



1



2

Рис. 163. Иркутская обл., Усольский район. 2021 г. Археологическая разведка в зоне работ по объекту «Территория, на которой в прошлом осуществлялась экономическая деятельность, связанная с производством химических веществ и химических продуктов» на территории городского округа г. Усолье-Сибирское. Участок №5. Шурф № 2. Фото стратиграфического профиля северной стенки шурфа (1). Вид с юга на закопанный шурф (2).



1



2

Рис. 164. Иркутская обл., Усольский район. 2021 г. Археологическая разведка в зоне работ по объекту «Территория, на которой в прошлом осуществлялась экономическая деятельность, связанная с производством химических веществ и химических продуктов» на территории городского округа г. Усолье-Сибирское. Участок №5. Шурф № 3. Вид с юга на место закладки шурфа (1); на выкопанный шурф (2).



1



2

Рис. 165. Иркутская обл., Усольский район. 2021 г. Археологическая разведка в зоне работ по объекту «Территория, на которой в прошлом осуществлялась экономическая деятельность, связанная с производством химических веществ и химических продуктов» на территории городского округа г. Усолье-Сибирское. Участок №5. Шурф № 3. Фото стратиграфического профиля северной стенки шурфа (1). Вид с юга на закопанный шурф (2).



1



2

Рис. 166. Иркутская обл., Усольский район. 2021 г. Археологическая разведка в зоне работ по объекту «Территория, на которой в прошлом осуществлялась экономическая деятельность, связанная с производством химических веществ и химических продуктов» на территории городского округа г. Усолье-Сибирское. Участок №5. Шурф № 4. Вид с юга на место закладки шурфа (1); на выкопанный шурф (2).



1



2

Рис. 167. Иркутская обл., Усольский район. 2021 г. Археологическая разведка в зоне работ по объекту «Территория, на которой в прошлом осуществлялась экономическая деятельность, связанная с производством химических веществ и химических продуктов» на территории городского округа г. Усолье-Сибирское. Участок №5. Шурф № 4. Фото стратиграфического профиля северной стенки шурфа (1). Вид с юга на закопанный шурф (2).



1



2

Рис. 168. Иркутская обл., Усольский район. 2021 г. Археологическая разведка в зоне работ по объекту «Территория, на которой в прошлом осуществлялась экономическая деятельность, связанная с производством химических веществ и химических продуктов» на территории городского округа г. Усолье-Сибирское. Участок №5. Шурф № 5. Вид с юга на место закладки шурфа (1); на выкопанный шурф (2).



1



2

Рис. 169. Иркутская обл., Усольский район. 2021 г. Археологическая разведка в зоне работ по объекту «Территория, на которой в прошлом осуществлялась экономическая деятельность, связанная с производством химических веществ и химических продуктов» на территории городского округа г. Усолье-Сибирское. Участок №5. Шурф № 5. Фото стратиграфического профиля северной стенки шурфа (1). Вид с юга на закопанный шурф (2).



1



2

Рис. 170. Иркутская обл., Усольский район. 2021 г. Археологическая разведка в зоне работ по объекту «Территория, на которой в прошлом осуществлялась экономическая деятельность, связанная с производством химических веществ и химических продуктов» на территории городского округа г. Усолье-Сибирское. Участок №5. Шурф № 6. Вид с юга на место закладки шурфа (1); на выкопанный шурф (2).



1



2

Рис. 171. Иркутская обл., Усольский район. 2021 г. Археологическая разведка в зоне работ по объекту «Территория, на которой в прошлом осуществлялась экономическая деятельность, связанная с производством химических веществ и химических продуктов» на территории городского округа г. Усолье-Сибирское. Участок №5. Шурф № 6. Фото стратиграфического профиля северной стенки шурфа (1). Вид с юга на закопанный шурф (2).



1



2

Рис. 172. Иркутская обл., Усольский район. 2021 г. Археологическая разведка в зоне работ по объекту «Территория, на которой в прошлом осуществлялась экономическая деятельность, связанная с производством химических веществ и химических продуктов» на территории городского округа г. Усолье-Сибирское. Участок №5. Шурф № 7. Вид с юга на место закладки шурфа (1); на выкопанный шурф (2).



1



2

Рис. 173. Иркутская обл., Усольский район. 2021 г. Археологическая разведка в зоне работ по объекту «Территория, на которой в прошлом осуществлялась экономическая деятельность, связанная с производством химических веществ и химических продуктов» на территории городского округа г. Усолье-Сибирское. Участок №5. Шурф № 7. Фото стратиграфического профиля северной стенки шурфа (1). Вид с юга на закопанный шурф (2).



1



2

Рис. 174. Иркутская обл., Усольский район. 2021 г. Археологическая разведка в зоне работ по объекту «Территория, на которой в прошлом осуществлялась экономическая деятельность, связанная с производством химических веществ и химических продуктов» на территории городского округа г. Усолье-Сибирское. Участок №5. Шурф № 8. Вид с юга на место закладки шурфа (1); на выкопанный шурф (2).



1



2

Рис. 175. Иркутская обл., Усольский район. 2021 г. Археологическая разведка в зоне работ по объекту «Территория, на которой в прошлом осуществлялась экономическая деятельность, связанная с производством химических веществ и химических продуктов» на территории городского округа г. Усолье-Сибирское. Участок №5. Шурф № 8. Фото стратиграфического профиля северной стенки шурфа (1). Вид с юга на закопанный шурф (2).



1



2

Рис. 176. Иркутская обл., Усольский район. 2021 г. Археологическая разведка в зоне работ по объекту «Территория, на которой в прошлом осуществлялась экономическая деятельность, связанная с производством химических веществ и химических продуктов» на территории городского округа г. Усолье-Сибирское. Участок №5. Шурф № 9. Вид с юга на место закладки шурфа (1); на выкопанный шурф (2).



1



2

Рис. 177. Иркутская обл., Усольский район. 2021 г. Археологическая разведка в зоне работ по объекту «Территория, на которой в прошлом осуществлялась экономическая деятельность, связанная с производством химических веществ и химических продуктов» на территории городского округа г. Усолье-Сибирское. Участок №5. Шурф № 9. Фото стратиграфического профиля северной стенки шурфа (1). Вид с юга на закопанный шурф (2).



1



2

Рис. 178. Иркутская обл., Усольский район. 2021 г. Археологическая разведка в зоне работ по объекту «Территория, на которой в прошлом осуществлялась экономическая деятельность, связанная с производством химических веществ и химических продуктов» на территории городского округа г. Усолье-Сибирское. Участок №5. Шурф № 10. Вид с юга на место закладки шурфа (1); на выкопанный шурф (2).



1



2

Рис. 179. Иркутская обл., Усольский район. 2021 г. Археологическая разведка в зоне работ по объекту «Территория, на которой в прошлом осуществлялась экономическая деятельность, связанная с производством химических веществ и химических продуктов» на территории городского округа г. Усолье-Сибирское. Участок №5. Шурф № 10. Фото стратиграфического профиля северной стенки шурфа (1). Вид с юга на закопанный шурф (2).



1



2

Рис. 180. Иркутская обл., Усольский район. 2021 г. Археологическая разведка в зоне работ по объекту «Территория, на которой в прошлом осуществлялась экономическая деятельность, связанная с производством химических веществ и химических продуктов» на территории городского округа г. Усолье-Сибирское. Участок №5. Шурф № 11. Вид с юга на место закладки шурфа (1); на выкопанный шурф (2).



1



2

Рис. 181. Иркутская обл., Усольский район. 2021 г. Археологическая разведка в зоне работ по объекту «Территория, на которой в прошлом осуществлялась экономическая деятельность, связанная с производством химических веществ и химических продуктов» на территории городского округа г. Усолье-Сибирское. Участок №5. Шурф № 11. Фото стратиграфического профиля северной стенки шурфа (1). Вид с юга на закопанный шурф (2).



1



2

Рис. 182. Иркутская обл., Усольский район. 2021 г. Археологическая разведка в зоне работ по объекту «Территория, на которой в прошлом осуществлялась экономическая деятельность, связанная с производством химических веществ и химических продуктов» на территории городского округа г. Усолье-Сибирское. Участок №5. Шурф № 12. Вид с юга на место закладки шурфа (1); на выкопанный шурф (2).



1



2

Рис. 183. Иркутская обл., Усольский район. 2021 г. Археологическая разведка в зоне работ по объекту «Территория, на которой в прошлом осуществлялась экономическая деятельность, связанная с производством химических веществ и химических продуктов» на территории городского округа г. Усолье-Сибирское. Участок №5. Шурф № 12. Фото стратиграфического профиля северной стенки шурфа (1). Вид с юга на закопанный шурф (2).



1



2

Рис. 184. Иркутская обл., Усольский район. 2021 г. Археологическая разведка в зоне работ по объекту «Территория, на которой в прошлом осуществлялась экономическая деятельность, связанная с производством химических веществ и химических продуктов» на территории городского округа г. Усолье-Сибирское. Участок №5. Шурф № 13. Вид с юга на место закладки шурфа (1); на выкопанный шурф (2).



1



2

Рис. 185. Иркутская обл., Усольский район. 2021 г. Археологическая разведка в зоне работ по объекту «Территория, на которой в прошлом осуществлялась экономическая деятельность, связанная с производством химических веществ и химических продуктов» на территории городского округа г. Усолье-Сибирское. Участок №5. Шурф № 13. Фото стратиграфического профиля северной стенки шурфа (1). Вид с юга на закопанный шурф (2).



1



2

Рис. 186. Иркутская обл., Усольский район. 2021 г. Археологическая разведка в зоне работ по объекту «Территория, на которой в прошлом осуществлялась экономическая деятельность, связанная с производством химических веществ и химических продуктов» на территории городского округа г. Усолье-Сибирское. Участок №5. Шурф № 14. Вид с юга на место закладки шурфа (1); на выкопанный шурф (2).



1



2

Рис. 187. Иркутская обл., Усольский район. 2021 г. Археологическая разведка в зоне работ по объекту «Территория, на которой в прошлом осуществлялась экономическая деятельность, связанная с производством химических веществ и химических продуктов» на территории городского округа г. Усолье-Сибирское. Участок №5. Шурф № 14. Фото стратиграфического профиля северной стенки шурфа (1). Вид с юга на закопанный шурф (2).



1



2

Рис. 188. Иркутская обл., Усольский район. 2021 г. Археологическая разведка в зоне работ по объекту «Территория, на которой в прошлом осуществлялась экономическая деятельность, связанная с производством химических веществ и химических продуктов» на территории городского округа г. Усолье-Сибирское. Участок №5. Шурф № 15. Вид с юга на место закладки шурфа (1); на выкопанный шурф (2).



1



2

Рис. 189. Иркутская обл., Усольский район. 2021 г. Археологическая разведка в зоне работ по объекту «Территория, на которой в прошлом осуществлялась экономическая деятельность, связанная с производством химических веществ и химических продуктов» на территории городского округа г. Усолье-Сибирское. Участок №5. Шурф № 15. Фото стратиграфического профиля северной стенки шурфа (1). Вид с юга на закопанный шурф (2).



1



2

Рис. 190. Иркутская обл., Усольский район. 2021 г. Археологическая разведка в зоне работ по объекту «Территория, на которой в прошлом осуществлялась экономическая деятельность, связанная с производством химических веществ и химических продуктов» на территории городского округа г. Усолье-Сибирское. Участок №5. Шурф № 16. Вид с юга на место закладки шурфа (1); на выкопанный шурф (2).



1



2

Рис. 191. Иркутская обл., Усольский район. 2021 г. Археологическая разведка в зоне работ по объекту «Территория, на которой в прошлом осуществлялась экономическая деятельность, связанная с производством химических веществ и химических продуктов» на территории городского округа г. Усолье-Сибирское. Участок №5. Шурф № 16. Фото стратиграфического профиля северной стенки шурфа (1). Вид с юга на закопанный шурф (2).



1



2

Рис. 192. Иркутская обл., Усольский район. 2021 г. Археологическая разведка в зоне работ по объекту «Территория, на которой в прошлом осуществлялась экономическая деятельность, связанная с производством химических веществ и химических продуктов» на территории городского округа г. Усолье-Сибирское. Участок №5. Шурф № 17. Вид с юга на место закладки шурфа (1); на выкопанный шурф (2).



1



2

Рис. 193. Иркутская обл., Усольский район. 2021 г. Археологическая разведка в зоне работ по объекту «Территория, на которой в прошлом осуществлялась экономическая деятельность, связанная с производством химических веществ и химических продуктов» на территории городского округа г. Усолье-Сибирское. Участок №5. Шурф № 17. Фото стратиграфического профиля северной стенки шурфа (1). Вид с юга на закопанный шурф (2).



1



2

Рис. 194. Иркутская обл., Усольский район. 2021 г. Археологическая разведка в зоне работ по объекту «Территория, на которой в прошлом осуществлялась экономическая деятельность, связанная с производством химических веществ и химических продуктов» на территории городского округа г. Усолье-Сибирское. Участок №5. Шурф № 18. Вид с юга на место закладки шурфа (1); на выкопанный шурф (2).



1



2

Рис. 195. Иркутская обл., Усольский район. 2021 г. Археологическая разведка в зоне работ по объекту «Территория, на которой в прошлом осуществлялась экономическая деятельность, связанная с производством химических веществ и химических продуктов» на территории городского округа г. Усолье-Сибирское. Участок №5. Шурф № 18. Фото стратиграфического профиля северной стенки шурфа (1). Вид с юга на закопанный шурф (2).



1



2

Рис. 196. Иркутская обл., Усольский район. 2021 г. Археологическая разведка в зоне работ по объекту «Территория, на которой в прошлом осуществлялась экономическая деятельность, связанная с производством химических веществ и химических продуктов» на территории городского округа г. Усолье-Сибирское. Участок №5. Шурф № 19. Вид с юга на место закладки шурфа (1); на выкопанный шурф (2).



1



2

Рис. 197. Иркутская обл., Усольский район. 2021 г. Археологическая разведка в зоне работ по объекту «Территория, на которой в прошлом осуществлялась экономическая деятельность, связанная с производством химических веществ и химических продуктов» на территории городского округа г. Усолье-Сибирское. Участок №5. Шурф № 19. Фото стратиграфического профиля северной стенки шурфа (1). Вид с юга на закопанный шурф (2).



1



2

Рис. 198. Иркутская обл., Усольский район. 2021 г. Археологическая разведка в зоне работ по объекту «Территория, на которой в прошлом осуществлялась экономическая деятельность, связанная с производством химических веществ и химических продуктов» на территории городского округа г. Усолье-Сибирское. Участок №5. Шурф № 20. Вид с юга на место закладки шурфа (1); на выкопанный шурф (2).



1



2

Рис. 199. Иркутская обл., Усольский район. 2021 г. Археологическая разведка в зоне работ по объекту «Территория, на которой в прошлом осуществлялась экономическая деятельность, связанная с производством химических веществ и химических продуктов» на территории городского округа г. Усолье-Сибирское. Участок №5. Шурф № 20. Фото стратиграфического профиля северной стенки шурфа (1). Вид с юга на закопанный шурф (2).



1



2

Рис. 200. Иркутская обл., Усольский район. 2021 г. Археологическая разведка в зоне работ по объекту «Территория, на которой в прошлом осуществлялась экономическая деятельность, связанная с производством химических веществ и химических продуктов» на территории городского округа г. Усолье-Сибирское. Участок №5. Шурф № 21. Вид с юга на место закладки шурфа (1); на выкопанный шурф (2).



1



2

Рис. 201. Иркутская обл., Усольский район. 2021 г. Археологическая разведка в зоне работ по объекту «Территория, на которой в прошлом осуществлялась экономическая деятельность, связанная с производством химических веществ и химических продуктов» на территории городского округа г. Усолье-Сибирское. Участок №5. Шурф № 21. Фото стратиграфического профиля северной стенки шурфа (1). Вид с юга на закопанный шурф (2).



1



2

Рис. 202. Иркутская обл., Усольский район. 2021 г. Археологическая разведка в зоне работ по объекту «Территория, на которой в прошлом осуществлялась экономическая деятельность, связанная с производством химических веществ и химических продуктов» на территории городского округа г. Усолье-Сибирское. Участок №5. Шурф № 22. Вид с юга на место закладки шурфа (1); на выкопанный шурф (2).



1



2

Рис. 203. Иркутская обл., Усольский район. 2021 г. Археологическая разведка в зоне работ по объекту «Территория, на которой в прошлом осуществлялась экономическая деятельность, связанная с производством химических веществ и химических продуктов» на территории городского округа г. Усолье-Сибирское. Участок №5. Шурф № 22. Фото стратиграфического профиля северной стенки шурфа (1). Вид с юга на закопанный шурф (2).



1



2

Рис. 204. Иркутская обл., Усольский район. 2021 г. Археологическая разведка в зоне работ по объекту «Территория, на которой в прошлом осуществлялась экономическая деятельность, связанная с производством химических веществ и химических продуктов» на территории городского округа г. Усолье-Сибирское. Участок №5. Шурф № 23. Вид с юга на место закладки шурфа (1); на выкопанный шурф (2).



1



2

Рис. 205. Иркутская обл., Усольский район. 2021 г. Археологическая разведка в зоне работ по объекту «Территория, на которой в прошлом осуществлялась экономическая деятельность, связанная с производством химических веществ и химических продуктов» на территории городского округа г. Усолье-Сибирское. Участок №5. Шурф № 23. Фото стратиграфического профиля северной стенки шурфа (1). Вид с юга на закопанный шурф (2).



1



2

Рис. 206. Иркутская обл., Усольский район. 2021 г. Археологическая разведка в зоне работ по объекту «Территория, на которой в прошлом осуществлялась экономическая деятельность, связанная с производством химических веществ и химических продуктов» на территории городского округа г. Усолье-Сибирское. Участок №5. Шурф № 24. Вид с юга на место закладки шурфа (1); на выкопанный шурф (2).



1



2

Рис. 207. Иркутская обл., Усольский район. 2021 г. Археологическая разведка в зоне работ по объекту «Территория, на которой в прошлом осуществлялась экономическая деятельность, связанная с производством химических веществ и химических продуктов» на территории городского округа г. Усолье-Сибирское. Участок №5. Шурф № 24. Фото стратиграфического профиля северной стенки шурфа (1). Вид с юга на закопанный шурф (2).



1



2

Рис. 208. Иркутская обл., Усольский район. 2021 г. Археологическая разведка в зоне работ по объекту «Территория, на которой в прошлом осуществлялась экономическая деятельность, связанная с производством химических веществ и химических продуктов» на территории городского округа г. Усолье-Сибирское. Участок №5. Шурф № 25. Вид с юга на место закладки шурфа (1); на выкопанный шурф (2).



1



2

Рис. 209. Иркутская обл., Усольский район. 2021 г. Археологическая разведка в зоне работ по объекту «Территория, на которой в прошлом осуществлялась экономическая деятельность, связанная с производством химических веществ и химических продуктов» на территории городского округа г. Усолье-Сибирское. Участок №5. Шурф № 25. Фото стратиграфического профиля северной стенки шурфа (1). Вид с юга на закопанный шурф (2).



1



2

Рис. 210. Иркутская обл., Усольский район. 2021 г. Археологическая разведка в зоне работ по объекту «Территория, на которой в прошлом осуществлялась экономическая деятельность, связанная с производством химических веществ и химических продуктов» на территории городского округа г. Усолье-Сибирское. Участок №5. Шурф № 26. Вид с юга на место закладки шурфа (1); на выкопанный шурф (2).



1



2

Рис. 211. Иркутская обл., Усольский район. 2021 г. Археологическая разведка в зоне работ по объекту «Территория, на которой в прошлом осуществлялась экономическая деятельность, связанная с производством химических веществ и химических продуктов» на территории городского округа г. Усолье-Сибирское. Участок №5. Шурф № 26. Фото стратиграфического профиля северной стенки шурфа (1). Вид с юга на закопанный шурф (2).



1



2

Рис. 212. Иркутская обл., Усольский район. 2021 г. Археологическая разведка в зоне работ по объекту «Территория, на которой в прошлом осуществлялась экономическая деятельность, связанная с производством химических веществ и химических продуктов» на территории городского округа г. Усолье-Сибирское. Участок №5. Шурф № 27. Вид с юга на место закладки шурфа (1); на выкопанный шурф (2).



1



2

Рис. 213. Иркутская обл., Усольский район. 2021 г. Археологическая разведка в зоне работ по объекту «Территория, на которой в прошлом осуществлялась экономическая деятельность, связанная с производством химических веществ и химических продуктов» на территории городского округа г. Усолье-Сибирское. Участок №5. Шурф № 27. Фото стратиграфического профиля северной стенки шурфа (1). Вид с юга на закопанный шурф (2).



1



2

Рис. 214. Иркутская обл., Усольский район. 2021 г. Археологическая разведка в зоне работ по объекту «Территория, на которой в прошлом осуществлялась экономическая деятельность, связанная с производством химических веществ и химических продуктов» на территории городского округа г. Усолье-Сибирское. Участок №5. Шурф № 28. Вид с юга на место закладки шурфа (1); на выкопанный шурф (2).



1



2

Рис. 215. Иркутская обл., Усольский район. 2021 г. Археологическая разведка в зоне работ по объекту «Территория, на которой в прошлом осуществлялась экономическая деятельность, связанная с производством химических веществ и химических продуктов» на территории городского округа г. Усолье-Сибирское. Участок №5. Шурф № 28. Фото стратиграфического профиля северной стенки шурфа (1). Вид с юга на закопанный шурф (2).



1



2

Рис. 216. Иркутская обл., Усольский район. 2021 г. Археологическая разведка в зоне работ по объекту «Территория, на которой в прошлом осуществлялась экономическая деятельность, связанная с производством химических веществ и химических продуктов» на территории городского округа г. Усолье-Сибирское. Участок №5. Шурф № 29. Вид с юга на место закладки шурфа (1); на выкопанный шурф (2).



1



2

Рис. 217. Иркутская обл., Усольский район. 2021 г. Археологическая разведка в зоне работ по объекту «Территория, на которой в прошлом осуществлялась экономическая деятельность, связанная с производством химических веществ и химических продуктов» на территории городского округа г. Усолье-Сибирское. Участок №5. Шурф № 29. Фото стратиграфического профиля северной стенки шурфа (1). Вид с юга на закопанный шурф (2).



1



2

Рис. 218. Иркутская обл., Усольский район. 2021 г. Археологическая разведка в зоне работ по объекту «Территория, на которой в прошлом осуществлялась экономическая деятельность, связанная с производством химических веществ и химических продуктов» на территории городского округа г. Усолье-Сибирское. Участок №5. Шурф № 30. Вид с юга на место закладки шурфа (1); на выкопанный шурф (2).



1



2

Рис. 219. Иркутская обл., Усольский район. 2021 г. Археологическая разведка в зоне работ по объекту «Территория, на которой в прошлом осуществлялась экономическая деятельность, связанная с производством химических веществ и химических продуктов» на территории городского округа г. Усолье-Сибирское. Участок №5. Шурф № 30. Фото стратиграфического профиля северной стенки шурфа (1). Вид с юга на закопанный шурф (2).



1



2

Рис. 220. Иркутская обл., Усольский район. 2021 г. Археологическая разведка в зоне работ по объекту «Территория, на которой в прошлом осуществлялась экономическая деятельность, связанная с производством химических веществ и химических продуктов» на территории городского округа г. Усолье-Сибирское. Участок №5. Шурф № 31. Вид с юга на место закладки шурфа (1); на выкопанный шурф (2).



1



2

Рис. 221. Иркутская обл., Усольский район. 2021 г. Археологическая разведка в зоне работ по объекту «Территория, на которой в прошлом осуществлялась экономическая деятельность, связанная с производством химических веществ и химических продуктов» на территории городского округа г. Усолье-Сибирское. Участок №5. Шурф № 31. Фото стратиграфического профиля северной стенки шурфа (1). Вид с юга на закопанный шурф (2).



1



2

Рис. 222. Иркутская обл., Усольский район. 2021 г. Археологическая разведка в зоне работ по объекту «Территория, на которой в прошлом осуществлялась экономическая деятельность, связанная с производством химических веществ и химических продуктов» на территории городского округа г. Усолье-Сибирское. Участок №5. Шурф № 32. Вид с юга на место закладки шурфа (1); на выкопанный шурф (2).



1



2

Рис. 223. Иркутская обл., Усольский район. 2021 г. Археологическая разведка в зоне работ по объекту «Территория, на которой в прошлом осуществлялась экономическая деятельность, связанная с производством химических веществ и химических продуктов» на территории городского округа г. Усолье-Сибирское. Участок №5. Шурф № 32. Фото стратиграфического профиля северной стенки шурфа (1). Вид с юга на закопанный шурф (2).



1



2

Рис. 224. Иркутская обл., Усольский район. 2021 г. Археологическая разведка в зоне работ по объекту «Территория, на которой в прошлом осуществлялась экономическая деятельность, связанная с производством химических веществ и химических продуктов» на территории городского округа г. Усолье-Сибирское. Участок №5. Шурф № 33. Вид с юга на место закладки шурфа (1); на выкопанный шурф (2).



1



2

Рис. 225. Иркутская обл., Усольский район. 2021 г. Археологическая разведка в зоне работ по объекту «Территория, на которой в прошлом осуществлялась экономическая деятельность, связанная с производством химических веществ и химических продуктов» на территории городского округа г. Усолье-Сибирское. Участок №5. Шурф № 33. Фото стратиграфического профиля северной стенки шурфа (1). Вид с юга на закопанный шурф (2).



1



2

Рис. 226. Иркутская обл., Усольский район. 2021 г. Археологическая разведка в зоне работ по объекту «Территория, на которой в прошлом осуществлялась экономическая деятельность, связанная с производством химических веществ и химических продуктов» на территории городского округа г. Усолье-Сибирское. Участок №5. Шурф № 34. Вид с юга на место закладки шурфа (1); на выкопанный шурф (2).



1



2

Рис. 227. Иркутская обл., Усольский район. 2021 г. Археологическая разведка в зоне работ по объекту «Территория, на которой в прошлом осуществлялась экономическая деятельность, связанная с производством химических веществ и химических продуктов» на территории городского округа г. Усолье-Сибирское. Участок №5. Шурф № 34. Фото стратиграфического профиля северной стенки шурфа (1). Вид с юга на закопанный шурф (2).



1



2

Рис. 228. Иркутская обл., Усольский район. 2021 г. Археологическая разведка в зоне работ по объекту «Территория, на которой в прошлом осуществлялась экономическая деятельность, связанная с производством химических веществ и химических продуктов» на территории городского округа г. Усолье-Сибирское. Участок №5. Шурф № 35. Вид с юга на место закладки шурфа (1); на выкопанный шурф (2).



1



2

Рис. 229. Иркутская обл., Усольский район. 2021 г. Археологическая разведка в зоне работ по объекту «Территория, на которой в прошлом осуществлялась экономическая деятельность, связанная с производством химических веществ и химических продуктов» на территории городского округа г. Усолье-Сибирское. Участок №5. Шурф № 35. Фото стратиграфического профиля северной стенки шурфа (1). Вид с юга на закопанный шурф (2).



1



2

Рис. 230. Иркутская обл., Усольский район. 2021 г. Археологическая разведка в зоне работ по объекту «Территория, на которой в прошлом осуществлялась экономическая деятельность, связанная с производством химических веществ и химических продуктов» на территории городского округа г. Усолье-Сибирское. Участок №5. Шурф № 36. Вид с юга на место закладки шурфа (1); на выкопанный шурф (2).



1



2

Рис. 231. Иркутская обл., Усольский район. 2021 г. Археологическая разведка в зоне работ по объекту «Территория, на которой в прошлом осуществлялась экономическая деятельность, связанная с производством химических веществ и химических продуктов» на территории городского округа г. Усолье-Сибирское. Участок №5. Шурф № 36. Фото стратиграфического профиля северной стенки шурфа (1). Вид с юга на закопанный шурф (2).



1



2

Рис. 232. Иркутская обл., Усольский район. 2021 г. Археологическая разведка в зоне работ по объекту «Территория, на которой в прошлом осуществлялась экономическая деятельность, связанная с производством химических веществ и химических продуктов» на территории городского округа г. Усолье-Сибирское. Участок №5. Шурф № 37. Вид с юга на место закладки шурфа (1); на выкопанный шурф (2).



1



2

Рис. 233. Иркутская обл., Усольский район. 2021 г. Археологическая разведка в зоне работ по объекту «Территория, на которой в прошлом осуществлялась экономическая деятельность, связанная с производством химических веществ и химических продуктов» на территории городского округа г. Усолье-Сибирское. Участок №5. Шурф № 37. Фото стратиграфического профиля северной стенки шурфа (1). Вид с юга на закопанный шурф (2).



1



2

Рис. 234. Иркутская обл., Усольский район. 2021 г. Археологическая разведка в зоне работ по объекту «Территория, на которой в прошлом осуществлялась экономическая деятельность, связанная с производством химических веществ и химических продуктов» на территории городского округа г. Усолье-Сибирское. Участок №5. Шурф № 38. Вид с юга на место закладки шурфа (1); на выкопанный шурф (2).



1



2

Рис. 235. Иркутская обл., Усольский район. 2021 г. Археологическая разведка в зоне работ по объекту «Территория, на которой в прошлом осуществлялась экономическая деятельность, связанная с производством химических веществ и химических продуктов» на территории городского округа г. Усолье-Сибирское. Участок №5. Шурф № 38 Фото стратиграфического профиля северной стенки шурфа (1). Вид с юга на закопанный шурф (2).



1



2

Рис. 236. Иркутская обл., Усольский район. 2021 г. Археологическая разведка в зоне работ по объекту «Территория, на которой в прошлом осуществлялась экономическая деятельность, связанная с производством химических веществ и химических продуктов» на территории городского округа г. Усолье-Сибирское. Участок №5. Шурф № 39. Вид с юга на место закладки шурфа (1); на выкопанный шурф (2).



1



2

Рис. 237. Иркутская обл., Усольский район. 2021 г. Археологическая разведка в зоне работ по объекту «Территория, на которой в прошлом осуществлялась экономическая деятельность, связанная с производством химических веществ и химических продуктов» на территории городского округа г. Усолье-Сибирское. Участок №5. Шурф № 39. Фото стратиграфического профиля северной стенки шурфа (1). Вид с юга на закопанный шурф (2).



1



2

Рис. 238. Иркутская обл., Усольский район. 2021 г. Археологическая разведка в зоне работ по объекту «Территория, на которой в прошлом осуществлялась экономическая деятельность, связанная с производством химических веществ и химических продуктов» на территории городского округа г. Усолье-Сибирское. Участок №5. Шурф № 40. Вид с юга на место закладки шурфа (1); на выкопанный шурф (2).



1



2

Рис. 239. Иркутская обл., Усольский район. 2021 г. Археологическая разведка в зоне работ по объекту «Территория, на которой в прошлом осуществлялась экономическая деятельность, связанная с производством химических веществ и химических продуктов» на территории городского округа г. Усолье-Сибирское. Участок №5. Шурф № 40. Фото стратиграфического профиля северной стенки шурфа (1). Вид с юга на закопанный шурф (2).



1



2

Рис. 240. Иркутская обл., Усольский район. 2021 г. Археологическая разведка в зоне работ по объекту «Территория, на которой в прошлом осуществлялась экономическая деятельность, связанная с производством химических веществ и химических продуктов» на территории городского округа г. Усолье-Сибирское. Участок №5. Шурф № 41. Вид с юга на место закладки шурфа (1); на выкопанный шурф (2).



1



2

Рис. 241. Иркутская обл., Усольский район. 2021 г. Археологическая разведка в зоне работ по объекту «Территория, на которой в прошлом осуществлялась экономическая деятельность, связанная с производством химических веществ и химических продуктов» на территории городского округа г. Усолье-Сибирское. Участок №5. Шурф № 41. Фото стратиграфического профиля северной стенки шурфа (1). Вид с юга на закопанный шурф (2).



1



2

Рис. 242. Иркутская обл., Усольский район. 2021 г. Археологическая разведка в зоне работ по объекту «Территория, на которой в прошлом осуществлялась экономическая деятельность, связанная с производством химических веществ и химических продуктов» на территории городского округа г. Усолье-Сибирское. Участок №5. Шурф № 42. Вид с юга на место закладки шурфа (1); на выкопанный шурф (2).



1



2

Рис. 243. Иркутская обл., Усольский район. 2021 г. Археологическая разведка в зоне работ по объекту «Территория, на которой в прошлом осуществлялась экономическая деятельность, связанная с производством химических веществ и химических продуктов» на территории городского округа г. Усолье-Сибирское. Участок №5. Шурф № 42. Фото стратиграфического профиля северной стенки шурфа (1). Вид с юга на закопанный шурф (2).



1



2

Рис. 244. Иркутская обл., Усольский район. 2021 г. Археологическая разведка в зоне работ по объекту «Территория, на которой в прошлом осуществлялась экономическая деятельность, связанная с производством химических веществ и химических продуктов» на территории городского округа г. Усолье-Сибирское. Участок №5. Шурф № 43. Вид с юга на место закладки шурфа (1); на выкопанный шурф (2).



1



2

Рис. 245. Иркутская обл., Усольский район. 2021 г. Археологическая разведка в зоне работ по объекту «Территория, на которой в прошлом осуществлялась экономическая деятельность, связанная с производством химических веществ и химических продуктов» на территории городского округа г. Усолье-Сибирское. Участок №5. Шурф № 43. Фото стратиграфического профиля северной стенки шурфа (1). Вид с юга на закопанный шурф (2).



1



2

Рис. 246. Иркутская обл., Усольский район. 2021 г. Археологическая разведка в зоне работ по объекту «Территория, на которой в прошлом осуществлялась экономическая деятельность, связанная с производством химических веществ и химических продуктов» на территории городского округа г. Усолье-Сибирское. Участок №5. Шурф № 44. Вид с юга на место закладки шурфа (1); на выкопанный шурф (2).



1



2

Рис. 247. Иркутская обл., Усольский район. 2021 г. Археологическая разведка в зоне работ по объекту «Территория, на которой в прошлом осуществлялась экономическая деятельность, связанная с производством химических веществ и химических продуктов» на территории городского округа г. Усолье-Сибирское. Участок №5. Шурф № 44. Фото стратиграфического профиля северной стенки шурфа (1). Вид с юга на закопанный шурф (2).



1



2

Рис. 248. Иркутская обл., Усольский район. 2021 г. Археологическая разведка в зоне работ по объекту «Территория, на которой в прошлом осуществлялась экономическая деятельность, связанная с производством химических веществ и химических продуктов» на территории городского округа г. Усолье-Сибирское. Участок №5. Шурф № 45. Вид с юга на место закладки шурфа (1); на выкопанный шурф (2).



1



2

Рис. 249. Иркутская обл., Усольский район. 2021 г. Археологическая разведка в зоне работ по объекту «Территория, на которой в прошлом осуществлялась экономическая деятельность, связанная с производством химических веществ и химических продуктов» на территории городского округа г. Усолье-Сибирское. Участок №5. Шурф № 45. Фото стратиграфического профиля северной стенки шурфа (1). Вид с юга на закопанный шурф (2).



1



2

Рис. 250. Иркутская обл., Усольский район. 2021 г. Археологическая разведка в зоне работ по объекту «Территория, на которой в прошлом осуществлялась экономическая деятельность, связанная с производством химических веществ и химических продуктов» на территории городского округа г. Усолье-Сибирское. Участок №5. Шурф № 46. Вид с юга на место закладки шурфа (1); на выкопанный шурф (2).



1



2

Рис. 251. Иркутская обл., Усольский район. 2021 г. Археологическая разведка в зоне работ по объекту «Территория, на которой в прошлом осуществлялась экономическая деятельность, связанная с производством химических веществ и химических продуктов» на территории городского округа г. Усолье-Сибирское. Участок №5. Шурф №46. Фото стратиграфического профиля северной стенки шурфа (1). Вид с юга на закопанный шурф (2).



1



2

Рис. 252. Иркутская обл., Усольский район. 2021 г. Археологическая разведка в зоне работ по объекту «Территория, на которой в прошлом осуществлялась экономическая деятельность, связанная с производством химических веществ и химических продуктов» на территории городского округа г. Усолье-Сибирское. Участок №5. Шурф № 47. Вид с юга на место закладки шурфа (1); на выкопанный шурф (2).



1



2

Рис. 253. Иркутская обл., Усольский район. 2021 г. Археологическая разведка в зоне работ по объекту «Территория, на которой в прошлом осуществлялась экономическая деятельность, связанная с производством химических веществ и химических продуктов» на территории городского округа г. Усолье-Сибирское. Участок №5. Шурф № 47. Фото стратиграфического профиля северной стенки шурфа (1). Вид с юга на закопанный шурф (2).



1



2

Рис. 254. Иркутская обл., Усольский район. 2021 г. Археологическая разведка в зоне работ по объекту «Территория, на которой в прошлом осуществлялась экономическая деятельность, связанная с производством химических веществ и химических продуктов» на территории городского округа г. Усолье-Сибирское. Участок №5. Шурф № 48. Вид с юга на место закладки шурфа (1); на выкопанный шурф (2).



1



2

Рис. 255. Иркутская обл., Усольский район. 2021 г. Археологическая разведка в зоне работ по объекту «Территория, на которой в прошлом осуществлялась экономическая деятельность, связанная с производством химических веществ и химических продуктов» на территории городского округа г. Усолье-Сибирское. Участок №5. Шурф № 48. Фото стратиграфического профиля северной стенки шурфа (1). Вид с юга на закопанный шурф (2).



1



2

Рис. 256. Иркутская обл., Усольский район. 2021 г. Археологическая разведка в зоне работ по объекту «Территория, на которой в прошлом осуществлялась экономическая деятельность, связанная с производством химических веществ и химических продуктов» на территории городского округа г. Усолье-Сибирское. Участок №5. Шурф №49. Вид с юга на место закладки шурфа (1); на выкопанный шурф (2).



1



2

Рис. 257. Иркутская обл., Усольский район. 2021 г. Археологическая разведка в зоне работ по объекту «Территория, на которой в прошлом осуществлялась экономическая деятельность, связанная с производством химических веществ и химических продуктов» на территории городского округа г. Усолье-Сибирское. Участок №5. Шурф № 49. Фото стратиграфического профиля северной стенки шурфа (1). Вид с юга на закопанный шурф (2).



1



2

Рис. 258. Иркутская обл., Усольский район. 2021 г. Археологическая разведка в зоне работ по объекту «Территория, на которой в прошлом осуществлялась экономическая деятельность, связанная с производством химических веществ и химических продуктов» на территории городского округа г. Усолье-Сибирское. Участок №5. Шурф № 50. Вид с юга на место закладки шурфа (1); на выкопанный шурф (2).



1



2

Рис. 259. Иркутская обл., Усольский район. 2021 г. Археологическая разведка в зоне работ по объекту «Территория, на которой в прошлом осуществлялась экономическая деятельность, связанная с производством химических веществ и химических продуктов» на территории городского округа г. Усолье-Сибирское. Участок №5. Шурф № 50. Фото стратиграфического профиля северной стенки шурфа (1). Вид с юга на закопанный шурф (2).



1



2

Рис. 260. Иркутская обл., Усольский район. 2021 г. Археологическая разведка в зоне работ по объекту «Территория, на которой в прошлом осуществлялась экономическая деятельность, связанная с производством химических веществ и химических продуктов» на территории городского округа г. Усолье-Сибирское. Участок №5. Шурф № 51. Вид с юга на место закладки шурфа (1); на выкопанный шурф (2).



1



2

Рис. 261. Иркутская обл., Усольский район. 2021 г. Археологическая разведка в зоне работ по объекту «Территория, на которой в прошлом осуществлялась экономическая деятельность, связанная с производством химических веществ и химических продуктов» на территории городского округа г. Усолье-Сибирское. Участок №5. Шурф № 51. Фото стратиграфического профиля северной стенки шурфа (1). Вид с юга на закопанный шурф (2).



1

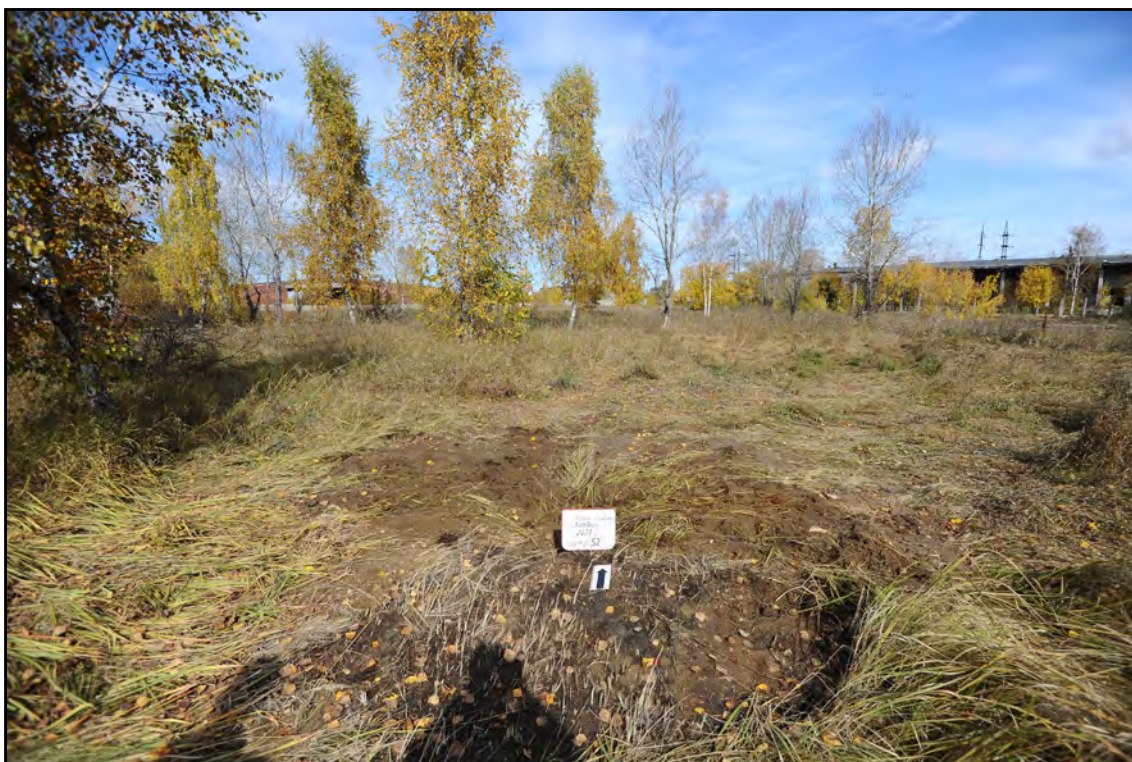


2

Рис. 262. Иркутская обл., Усольский район. 2021 г. Археологическая разведка в зоне работ по объекту «Территория, на которой в прошлом осуществлялась экономическая деятельность, связанная с производством химических веществ и химических продуктов» на территории городского округа г. Усолье-Сибирское. Участок №5. Шурф №52. Вид с юга на место закладки шурфа (1); на выкопанный шурф (2).



1



2

Рис. 263. Иркутская обл., Усольский район. 2021 г. Археологическая разведка в зоне работ по объекту «Территория, на которой в прошлом осуществлялась экономическая деятельность, связанная с производством химических веществ и химических продуктов» на территории городского округа г. Усолье-Сибирское. Участок №5. Шурф № 52. Фото стратиграфического профиля северной стенки шурфа (1). Вид с юга на закопанный шурф (2).



1



2

Рис. 264. Иркутская обл., Усольский район. 2021 г. Археологическая разведка в зоне работ по объекту «Территория, на которой в прошлом осуществлялась экономическая деятельность, связанная с производством химических веществ и химических продуктов» на территории городского округа г. Усолье-Сибирское. Участок №53. Шурф № 1. Вид с юга на место закладки шурфа (1); на выкопанный шурф (2).



1



2

Рис. 265. Иркутская обл., Усольский район. 2021 г. Археологическая разведка в зоне работ по объекту «Территория, на которой в прошлом осуществлялась экономическая деятельность, связанная с производством химических веществ и химических продуктов» на территории городского округа г. Усолье-Сибирское. Участок №5. Шурф № 52. Фото стратиграфического профиля северной стенки шурфа (1). Вид с юга на закопанный шурф (2).



1



2

Рис. 266. Иркутская обл., Усольский район. 2021 г. Археологическая разведка в зоне работ по объекту «Территория, на которой в прошлом осуществлялась экономическая деятельность, связанная с производством химических веществ и химических продуктов» на территории городского округа г. Усолье-Сибирское. Участок №5. Шурф № 54. Вид с юга на место закладки шурфа (1); на выкопанный шурф (2).



1



2

Рис. 267. Иркутская обл., Усольский район. 2021 г. Археологическая разведка в зоне работ по объекту «Территория, на которой в прошлом осуществлялась экономическая деятельность, связанная с производством химических веществ и химических продуктов» на территории городского округа г. Усолье-Сибирское. Участок №5. Шурф № 54. Фото стратиграфического профиля северной стенки шурфа (1). Вид с юга на закопанный шурф (2).



1



2

Рис. 268. Иркутская обл., Усольский район. 2021 г. Археологическая разведка в зоне работ по объекту «Территория, на которой в прошлом осуществлялась экономическая деятельность, связанная с производством химических веществ и химических продуктов» на территории городского округа г. Усолье-Сибирское. Участок №55. Шурф № 55. Вид с юга на место закладки шурфа (1); на выкопанный шурф (2).



1



2

Рис. 269. Иркутская обл., Усольский район. 2021 г. Археологическая разведка в зоне работ по объекту «Территория, на которой в прошлом осуществлялась экономическая деятельность, связанная с производством химических веществ и химических продуктов» на территории городского округа г. Усолье-Сибирское. Участок №5. Шурф № 55. Фото стратиграфического профиля северной стенки шурфа (1). Вид с юга на закопанный шурф (2).



1



2

Рис. 270. Иркутская обл., Усольский район. 2021 г. Археологическая разведка в зоне работ по объекту «Территория, на которой в прошлом осуществлялась экономическая деятельность, связанная с производством химических веществ и химических продуктов» на территории городского округа г. Усолье-Сибирское. Участок №5. Шурф № 56. Вид с юга на место закладки шурфа (1); на выкопанный шурф (2).



1



2

Рис. 271. Иркутская обл., Усольский район. 2021 г. Археологическая разведка в зоне работ по объекту «Территория, на которой в прошлом осуществлялась экономическая деятельность, связанная с производством химических веществ и химических продуктов» на территории городского округа г. Усолье-Сибирское. Участок №5. Шурф № 56. Фото стратиграфического профиля северной стенки шурфа (1). Вид с юга на закопанный шурф (2).



1



2

Рис. 272. Иркутская обл., Усольский район. 2021 г. Археологическая разведка в зоне работ по объекту «Территория, на которой в прошлом осуществлялась экономическая деятельность, связанная с производством химических веществ и химических продуктов» на территории городского округа г. Усолье-Сибирское. Участок №57. Шурф № 57. Вид с юга на место закладки шурфа (1); на выкопанный шурф (2).



1



2

Рис. 273. Иркутская обл., Усольский район. 2021 г. Археологическая разведка в зоне работ по объекту «Территория, на которой в прошлом осуществлялась экономическая деятельность, связанная с производством химических веществ и химических продуктов» на территории городского округа г. Усолье-Сибирское. Участок №5. Шурф № 57. Фото стратиграфического профиля северной стенки шурфа (1). Вид с юга на закопанный шурф (2).



1



2

Рис. 274. Иркутская обл., Усольский район. 2021 г. Археологическая разведка в зоне работ по объекту «Территория, на которой в прошлом осуществлялась экономическая деятельность, связанная с производством химических веществ и химических продуктов» на территории городского округа г. Усолье-Сибирское. Участок №5. Шурф № 58. Вид с юга на место закладки шурфа (1); на выкопанный шурф (2).



1



2

Рис. 275. Иркутская обл., Усольский район. 2021 г. Археологическая разведка в зоне работ по объекту «Территория, на которой в прошлом осуществлялась экономическая деятельность, связанная с производством химических веществ и химических продуктов» на территории городского округа г. Усолье-Сибирское. Участок №5. Шурф № 58. Фото стратиграфического профиля северной стенки шурфа (1). Вид с юга на закопанный шурф (2).



1



2

Рис. 276. Иркутская обл., Усольский район. 2021 г. Археологическая разведка в зоне работ по объекту «Территория, на которой в прошлом осуществлялась экономическая деятельность, связанная с производством химических веществ и химических продуктов» на территории городского округа г. Усолье-Сибирское. Участок №5. Шурф № 59. Вид с юга на место закладки шурфа (1); на выкопанный шурф (2).



1



2

Рис. 277. Иркутская обл., Усольский район. 2021 г. Археологическая разведка в зоне работ по объекту «Территория, на которой в прошлом осуществлялась экономическая деятельность, связанная с производством химических веществ и химических продуктов» на территории городского округа г. Усолье-Сибирское. Участок №5. Шурф № 59. Фото стратиграфического профиля северной стенки шурфа (1). Вид с юга на закопанный шурф (2).



1



2

Рис. 278. Иркутская обл., Усольский район. 2021 г. Археологическая разведка в зоне работ по объекту «Территория, на которой в прошлом осуществлялась экономическая деятельность, связанная с производством химических веществ и химических продуктов» на территории городского округа г. Усолье-Сибирское. Участок №5. Шурф № 60. Вид с юга на место закладки шурфа (1); на выкопанный шурф (2).



1



2

Рис. 279. Иркутская обл., Усольский район. 2021 г. Археологическая разведка в зоне работ по объекту «Территория, на которой в прошлом осуществлялась экономическая деятельность, связанная с производством химических веществ и химических продуктов» на территории городского округа г. Усолье-Сибирское. Участок №5. Шурф № 60. Фото стратиграфического профиля северной стенки шурфа (1). Вид с юга на закопанный шурф (2).

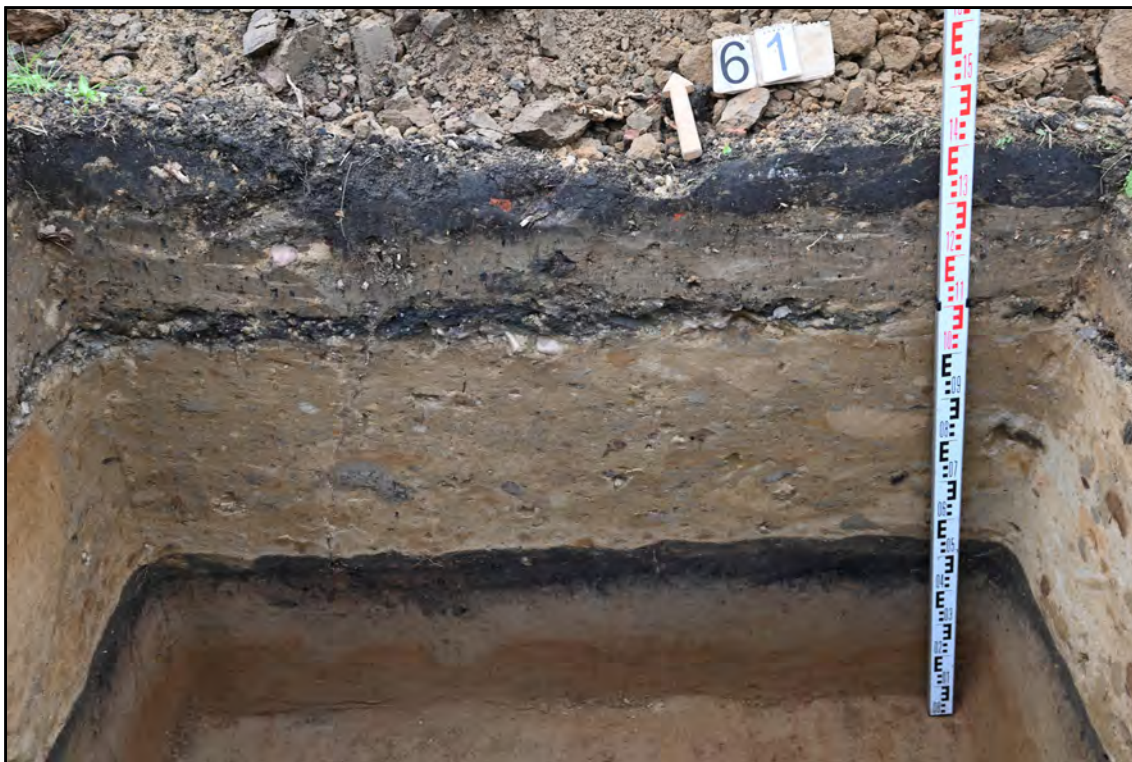


1



2

Рис. 280. Иркутская обл., Усольский район. 2021 г. Археологическая разведка в зоне работ по объекту «Территория, на которой в прошлом осуществлялась экономическая деятельность, связанная с производством химических веществ и химических продуктов» на территории городского округа г. Усолье-Сибирское. Участок №5. Шурф № 61. Вид с юга на место закладки шурфа (1); на выкопанный шурф (2).



1



2

Рис. 281. Иркутская обл., Усольский район. 2021 г. Археологическая разведка в зоне работ по объекту «Территория, на которой в прошлом осуществлялась экономическая деятельность, связанная с производством химических веществ и химических продуктов» на территории городского округа г. Усолье-Сибирское. Участок №5. Шурф № 61. Фото стратиграфического профиля северной стенки шурфа (1). Вид с юга на закопанный шурф (2).



1



2

Рис. 282. Иркутская обл., Усольский район. 2021 г. Археологическая разведка в зоне работ по объекту «Территория, на которой в прошлом осуществлялась экономическая деятельность, связанная с производством химических веществ и химических продуктов» на территории городского округа г. Усолье-Сибирское. Участок №5. Шурф № 62. Вид с юга на место закладки шурфа (1); на выкопанный шурф (2).



1



2

Рис. 283. Иркутская обл., Усольский район. 2021 г. Археологическая разведка в зоне работ по объекту «Территория, на которой в прошлом осуществлялась экономическая деятельность, связанная с производством химических веществ и химических продуктов» на территории городского округа г. Усолье-Сибирское. Участок №5. Шурф № 62. Фото стратиграфического профиля северной стенки шурфа (1). Вид с юга на закопанный шурф (2).



1



2

Рис. 284. Иркутская обл., Усольский район. 2021 г. Археологическая разведка в зоне работ по объекту «Территория, на которой в прошлом осуществлялась экономическая деятельность, связанная с производством химических веществ и химических продуктов» на территории городского округа г. Усолье-Сибирское. Участок №5. Шурф № 63. Вид с юга на место закладки шурфа (1); на выкопанный шурф (2).



1



2

Рис. 285. Иркутская обл., Усольский район. 2021 г. Археологическая разведка в зоне работ по объекту «Территория, на которой в прошлом осуществлялась экономическая деятельность, связанная с производством химических веществ и химических продуктов» на территории городского округа г. Усолье-Сибирское. Участок №5. Шурф № 63. Фото стратиграфического профиля северной стенки шурфа (1). Вид с юга на закопанный шурф (2).



1



2

Рис. 286. Иркутская обл., Усольский район. 2021 г. Археологическая разведка в зоне работ по объекту «Территория, на которой в прошлом осуществлялась экономическая деятельность, связанная с производством химических веществ и химических продуктов» на территории городского округа г. Усолье-Сибирское. Участок №5. Шурф № 64. Вид с юга на место закладки шурфа (1); на выкопанный шурф (2).



1



2

Рис. 287. Иркутская обл., Усольский район. 2021 г. Археологическая разведка в зоне работ по объекту «Территория, на которой в прошлом осуществлялась экономическая деятельность, связанная с производством химических веществ и химических продуктов» на территории городского округа г. Усолье-Сибирское. Участок №5. Шурф № 64. Фото стратиграфического профиля северной стенки шурфа (1). Вид с юга на закопанный шурф (2).



1



2

Рис. 288. Иркутская обл., Усольский район. 2021 г. Археологическая разведка в зоне работ по объекту «Территория, на которой в прошлом осуществлялась экономическая деятельность, связанная с производством химических веществ и химических продуктов» на территории городского округа г. Усолье-Сибирское. Участок №5. Шурф № 65. Вид с юга на место закладки шурфа (1); на выкопанный шурф (2).



1



2

Рис. 289. Иркутская обл., Усольский район. 2021 г. Археологическая разведка в зоне работ по объекту «Территория, на которой в прошлом осуществлялась экономическая деятельность, связанная с производством химических веществ и химических продуктов» на территории городского округа г. Усолье-Сибирское. Участок №5. Шурф № 65. Фото стратиграфического профиля северной стенки шурфа (1). Вид с юга на закопанный шурф (2).



1



2

Рис. 290. Иркутская обл., Усольский район. 2021 г. Археологическая разведка в зоне работ по объекту «Территория, на которой в прошлом осуществлялась экономическая деятельность, связанная с производством химических веществ и химических продуктов» на территории городского округа г. Усолье-Сибирское. Участок №5. Шурф № 66. Вид с юга на место закладки шурфа (1); на выкопанный шурф (2).



1



2

Рис. 291. Иркутская обл., Усольский район. 2021 г. Археологическая разведка в зоне работ по объекту «Территория, на которой в прошлом осуществлялась экономическая деятельность, связанная с производством химических веществ и химических продуктов» на территории городского округа г. Усолье-Сибирское. Участок №5. Шурф № 66. Фото стратиграфического профиля северной стенки шурфа (1). Вид с юга на закопанный шурф (2).



1



2

Рис. 292. Иркутская обл., Усольский район. 2021 г. Археологическая разведка в зоне работ по объекту «Территория, на которой в прошлом осуществлялась экономическая деятельность, связанная с производством химических веществ и химических продуктов» на территории городского округа г. Усолье-Сибирское. Участок № 67. Шурф № 1. Вид с юга на место закладки шурфа (1); на выкопанный шурф (2).



1



2

Рис. 293. Иркутская обл., Усольский район. 2021 г. Археологическая разведка в зоне работ по объекту «Территория, на которой в прошлом осуществлялась экономическая деятельность, связанная с производством химических веществ и химических продуктов» на территории городского округа г. Усолье-Сибирское. Участок №5. Шурф № 67. Фото стратиграфического профиля северной стенки шурфа (1). Вид с юга на закопанный шурф (2).



1



2

Рис. 294. Иркутская обл., Усольский район. 2021 г. Археологическая разведка в зоне работ по объекту «Территория, на которой в прошлом осуществлялась экономическая деятельность, связанная с производством химических веществ и химических продуктов» на территории городского округа г. Усолье-Сибирское. Участок №5. Шурф № 68. Вид с юга на место закладки шурфа (1); на выкопанный шурф (2).



1



2

Рис. 295. Иркутская обл., Усольский район. 2021 г. Археологическая разведка в зоне работ по объекту «Территория, на которой в прошлом осуществлялась экономическая деятельность, связанная с производством химических веществ и химических продуктов» на территории городского округа г. Усолье-Сибирское. Участок №5. Шурф № 68. Фото стратиграфического профиля северной стенки шурфа (1). Вид с юга на закопанный шурф (2).



1



2

Рис. 296. Иркутская обл., Усольский район. 2021 г. Археологическая разведка в зоне работ по объекту «Территория, на которой в прошлом осуществлялась экономическая деятельность, связанная с производством химических веществ и химических продуктов» на территории городского округа г. Усолье-Сибирское. Участок № 69. Шурф № 69. Вид с юга на место закладки шурфа (1); на выкопанный шурф (2).



1



2

Рис. 297. Иркутская обл., Усольский район. 2021 г. Археологическая разведка в зоне работ по объекту «Территория, на которой в прошлом осуществлялась экономическая деятельность, связанная с производством химических веществ и химических продуктов» на территории городского округа г. Усолье-Сибирское. Участок №5. Шурф № 69. Фото стратиграфического профиля северной стенки шурфа (1). Вид с юга на закопанный шурф (2).



1



2

Рис. 298. Иркутская обл., Усольский район. 2021 г. Археологическая разведка в зоне работ по объекту «Территория, на которой в прошлом осуществлялась экономическая деятельность, связанная с производством химических веществ и химических продуктов» на территории городского округа г. Усолье-Сибирское. Участок №5. Шурф № 70. Вид с юга на место закладки шурфа (1); на выкопанный шурф (2).



1



2

Рис. 299. Иркутская обл., Усольский район. 2021 г. Археологическая разведка в зоне работ по объекту «Территория, на которой в прошлом осуществлялась экономическая деятельность, связанная с производством химических веществ и химических продуктов» на территории городского округа г. Усолье-Сибирское. Участок №5. Шурф № 70. Фото стратиграфического профиля северной стенки шурфа (1). Вид с юга на закопанный шурф (2).



1



2

Рис. 300. Иркутская обл., Усольский район. 2021 г. Археологическая разведка в зоне работ по объекту «Территория, на которой в прошлом осуществлялась экономическая деятельность, связанная с производством химических веществ и химических продуктов» на территории городского округа г. Усолье-Сибирское. Участок №5. Шурф № 71. Вид с юга на место закладки шурфа (1); на выкопанный шурф (2).



1



2

Рис. 301. Иркутская обл., Усольский район. 2021 г. Археологическая разведка в зоне работ по объекту «Территория, на которой в прошлом осуществлялась экономическая деятельность, связанная с производством химических веществ и химических продуктов» на территории городского округа г. Усолье-Сибирское. Участок №5. Шурф № 71. Фото стратиграфического профиля северной стенки шурфа (1). Вид с юга на закопанный шурф (2).

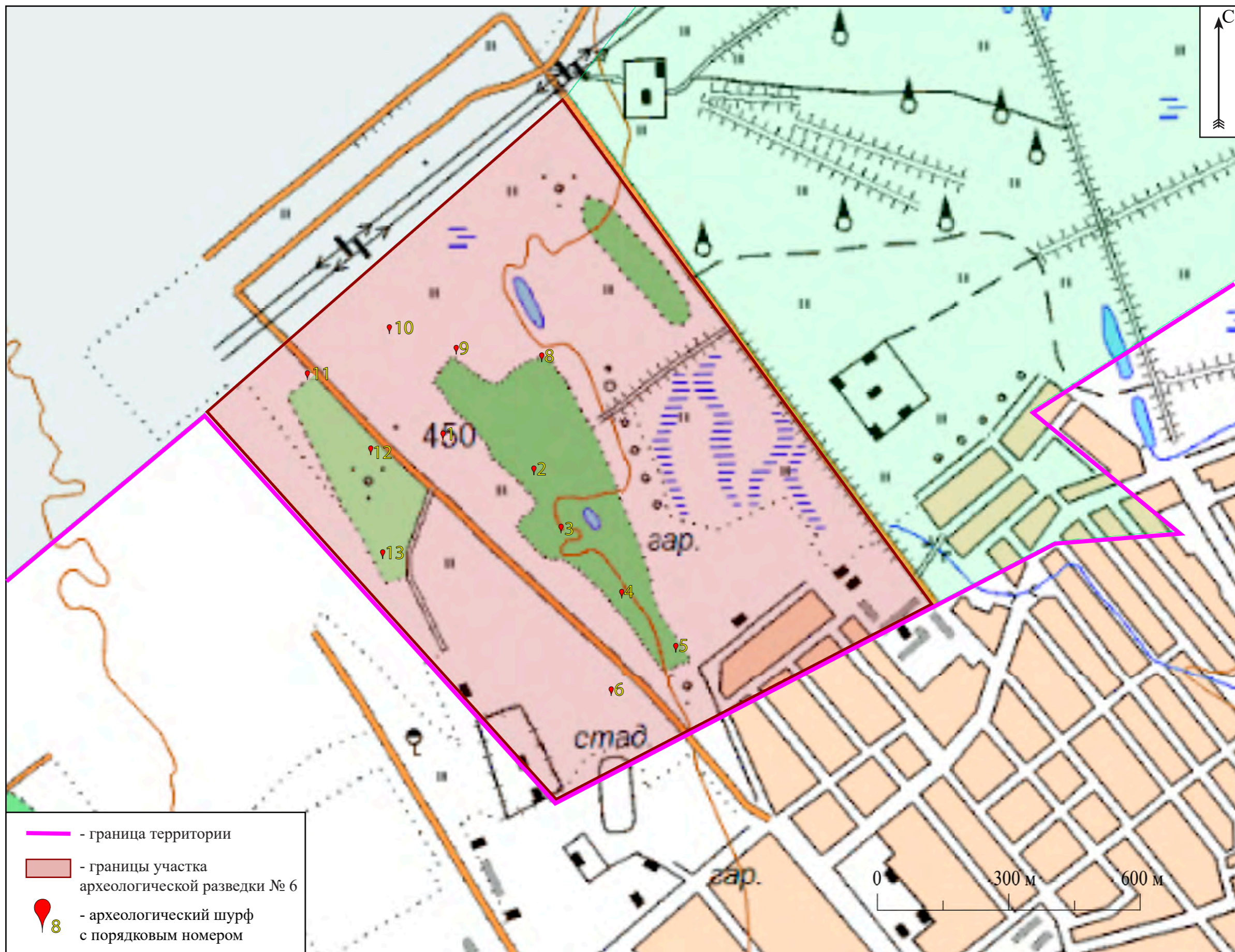


Рис. 302. Иркутская обл., Усольский район. 2021 г. Археологическая разведка в зоне работ по объекту «Территория, на которой в прошлом осуществлялась экономическая деятельность, связанная с производством химических веществ и химических продуктов» на территории городского округа г. Усолье-Сибирское. Участок № 6. Карта-схема с указанием границ обследуемой территории и местоположения археологических шурфов.



1



2

Рис. 303. Иркутская обл., Усольский район. 2021 г. Археологическая разведка в зоне работ по объекту «Территория, на которой в прошлом осуществлялась экономическая деятельность, связанная с производством химических веществ и химических продуктов» на территории городского округа г. Усолье-Сибирское. Участок №6. Аэрофотосъемка территории исследования: вид с юго-востока (1), с юго-запада (2).



1



2

Рис. 304. Иркутская обл., Усольский район. 2021 г. Археологическая разведка в зоне работ по объекту «Территория, на которой в прошлом осуществлялась экономическая деятельность, связанная с производством химических веществ и химических продуктов» на территории городского округа г. Усолье-Сибирское. Участок №6. Общие виды территории исследования (авто- и ж/д дороги): вид с юга (1, 2).



1



2

Рис. 305. Иркутская обл., Усольский район. 2021 г. Археологическая разведка в зоне работ по объекту «Территория, на которой в прошлом осуществлялась экономическая деятельность, связанная с производством химических веществ и химических продуктов» на территории городского округа г. Усолье-Сибирское. Участок №6. Общие виды территории исследования (лесополоса): вид с востока (1), с юго-востока (2).



1



2

Рис. 306. Иркутская обл., Усольский район. 2021 г. Археологическая разведка в зоне работ по объекту «Территория, на которой в прошлом осуществлялась экономическая деятельность, связанная с производством химических веществ и химических продуктов» на территории городского округа г. Усолье-Сибирское. Участок №6. Общие виды территории исследования (лесополоса): вид с юго-запада (1), с запада (2).



1



2

Рис. 307. Иркутская обл., Усольский район. 2021 г. Археологическая разведка в зоне работ по объекту «Территория, на которой в прошлом осуществлялась экономическая деятельность, связанная с производством химических веществ и химических продуктов» на территории городского округа г. Усолье-Сибирское. Участок №6. Общие виды территории исследования (пром-ые объекты): вид с востока (1), с запада (2).



1



2

Рис. 308. Иркутская обл., Усольский район. 2021 г. Археологическая разведка в зоне работ по объекту «Территория, на которой в прошлом осуществлялась экономическая деятельность, связанная с производством химических веществ и химических продуктов» на территории городского округа г. Усолье-Сибирское. Участок №6. Шурф № 1. Вид с юга на место закладки шурфа (1); на выкопанный шурф (2).



1



2

Рис. 309. Иркутская обл., Усольский район. 2021 г. Археологическая разведка в зоне работ по объекту «Территория, на которой в прошлом осуществлялась экономическая деятельность, связанная с производством химических веществ и химических продуктов» на территории городского округа г. Усолье-Сибирское. Участок №6. Шурф № 1. Фото стратиграфического профиля южной стенки шурфа (1). Вид с юга на закопанный шурф (2).



1



2

Рис. 310. Иркутская обл., Усольский район. 2021 г. Археологическая разведка в зоне работ по объекту «Территория, на которой в прошлом осуществлялась экономическая деятельность, связанная с производством химических веществ и химических продуктов» на территории городского округа г. Усолье-Сибирское. Участок №6. Шурф № 2. Вид с юга на место закладки шурфа (1); на выкопанный шурф (2).



1



2

Рис. 311. Иркутская обл., Усольский район. 2021 г. Археологическая разведка в зоне работ по объекту «Территория, на которой в прошлом осуществлялась экономическая деятельность, связанная с производством химических веществ и химических продуктов» на территории городского округа г. Усолье-Сибирское. Участок №6. Шурф № 2. Фото стратиграфического профиля северной стенки шурфа (1). Вид с юга на закопанный шурф (2).



1



2

Рис. 312. Иркутская обл., Усольский район. 2021 г. Археологическая разведка в зоне работ по объекту «Территория, на которой в прошлом осуществлялась экономическая деятельность, связанная с производством химических веществ и химических продуктов» на территории городского округа г. Усолье-Сибирское. Участок №6. Шурф № 3. Вид с юга на место закладки шурфа (1); на выкопанный шурф (2).

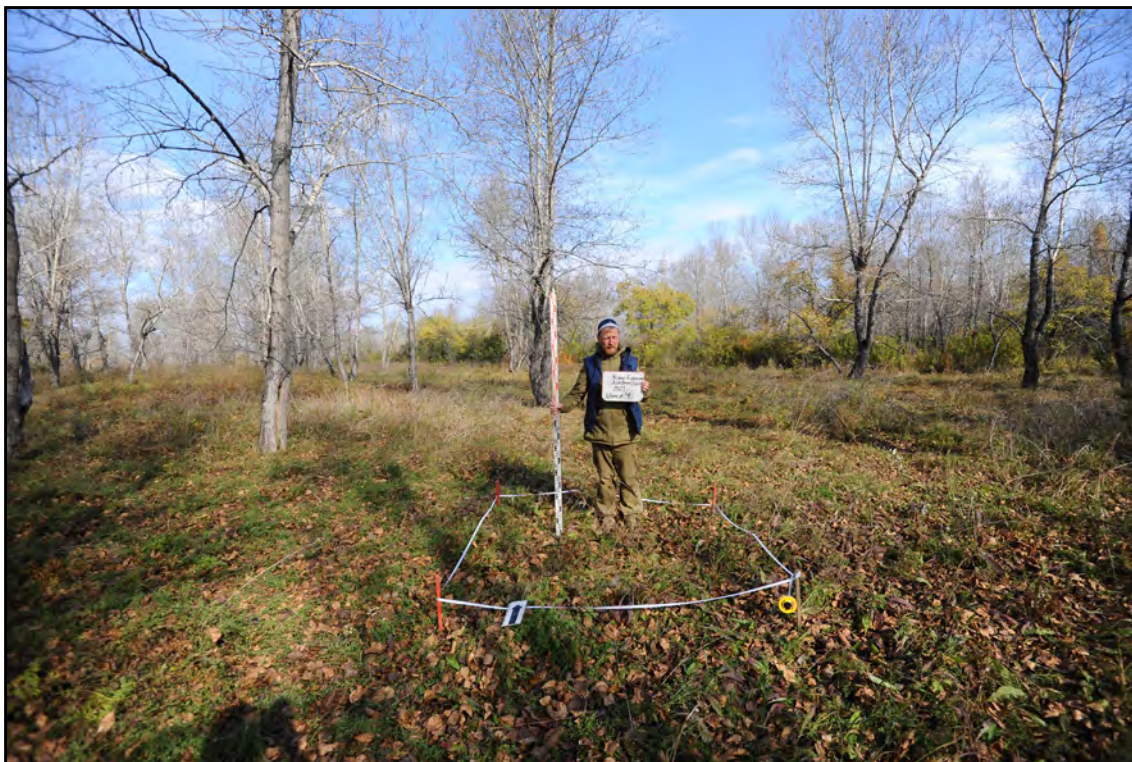


1



2

Рис. 313. Иркутская обл., Усольский район. 2021 г. Археологическая разведка в зоне работ по объекту «Территория, на которой в прошлом осуществлялась экономическая деятельность, связанная с производством химических веществ и химических продуктов» на территории городского округа г. Усолье-Сибирское. Участок №6. Шурф № 3. Фото стратиграфического профиля северной стенки шурфа (1). Вид с юга на закопанный шурф (2).



1



2

Рис. 314. Иркутская обл., Усольский район. 2021 г. Археологическая разведка в зоне работ по объекту «Территория, на которой в прошлом осуществлялась экономическая деятельность, связанная с производством химических веществ и химических продуктов» на территории городского округа г. Усолье-Сибирское. Участок №6. Шурф № 4. Вид с юга на место закладки шурфа (1); на выкопанный шурф (2).



1



2

Рис. 315. Иркутская обл., Усольский район. 2021 г. Археологическая разведка в зоне работ по объекту «Территория, на которой в прошлом осуществлялась экономическая деятельность, связанная с производством химических веществ и химических продуктов» на территории городского округа г. Усолье-Сибирское. Участок №6. Шурф № 2. Фото стратиграфического профиля южной стенки шурфа (1). Вид с юга на закопанный шурф (2).



1



2

Рис. 316. Иркутская обл., Усольский район. 2021 г. Археологическая разведка в зоне работ по объекту «Территория, на которой в прошлом осуществлялась экономическая деятельность, связанная с производством химических веществ и химических продуктов» на территории городского округа г. Усолье-Сибирское. Участок №6. Шурф № 5. Вид с юга на место закладки шурфа (1); на выкопанный шурф (2).



1



2

Рис. 317. Иркутская обл., Усольский район. 2021 г. Археологическая разведка в зоне работ по объекту «Территория, на которой в прошлом осуществлялась экономическая деятельность, связанная с производством химических веществ и химических продуктов» на территории городского округа г. Усолье-Сибирское. Участок №6. Шурф № 5. Фото стратиграфического профиля северной стенки шурфа (1). Вид с юга на закопанный шурф (2).



1



2

Рис. 318. Иркутская обл., Усольский район. 2021 г. Археологическая разведка в зоне работ по объекту «Территория, на которой в прошлом осуществлялась экономическая деятельность, связанная с производством химических веществ и химических продуктов» на территории городского округа г. Усолье-Сибирское. Участок №6. Шурф № 6. Вид с юга на место закладки шурфа (1); на выкопанный шурф (2).



1



2

Рис. 319. Иркутская обл., Усольский район. 2021 г. Археологическая разведка в зоне работ по объекту «Территория, на которой в прошлом осуществлялась экономическая деятельность, связанная с производством химических веществ и химических продуктов» на территории городского округа г. Усолье-Сибирское. Участок №6. Шурф № 6. Фото стратиграфического профиля северной стенки шурфа (1). Вид с юга на закопанный шурф (2).



1



2

Рис. 320. Иркутская обл., Усольский район. 2021 г. Археологическая разведка в зоне работ по объекту «Территория, на которой в прошлом осуществлялась экономическая деятельность, связанная с производством химических веществ и химических продуктов» на территории городского округа г. Усолье-Сибирское. Участок №6. Шурф № 7. Вид с юга на место закладки шурфа (1); на выкопанный шурф (2).



1



2

Рис. 321. Иркутская обл., Усольский район. 2021 г. Археологическая разведка в зоне работ по объекту «Территория, на которой в прошлом осуществлялась экономическая деятельность, связанная с производством химических веществ и химических продуктов» на территории городского округа г. Усолье-Сибирское. Участок №6. Шурф № 7. Фото стратиграфического профиля северной стенки шурфа (1). Вид с юга на закопанный шурф (2).



1



2

Рис. 322. Иркутская обл., Усольский район. 2021 г. Археологическая разведка в зоне работ по объекту «Территория, на которой в прошлом осуществлялась экономическая деятельность, связанная с производством химических веществ и химических продуктов» на территории городского округа г. Усолье-Сибирское. Участок №6. Шурф № 8. Вид с юга на место закладки шурфа (1); на выкопанный шурф (2).



1



2

Рис. 323. Иркутская обл., Усольский район. 2021 г. Археологическая разведка в зоне работ по объекту «Территория, на которой в прошлом осуществлялась экономическая деятельность, связанная с производством химических веществ и химических продуктов» на территории городского округа г. Усолье-Сибирское. Участок №6. Шурф № 8. Фото стратиграфического профиля северной стенки шурфа (1). Вид с юга на закопанный шурф (2).



1



2

Рис. 324. Иркутская обл., Усольский район. 2021 г. Археологическая разведка в зоне работ по объекту «Территория, на которой в прошлом осуществлялась экономическая деятельность, связанная с производством химических веществ и химических продуктов» на территории городского округа г. Усолье-Сибирское. Участок №6. Шурф №9. Вид с юга на место закладки шурфа (1); на выкопанный шурф (2).



1



2

Рис. 325. Иркутская обл., Усольский район. 2021 г. Археологическая разведка в зоне работ по объекту «Территория, на которой в прошлом осуществлялась экономическая деятельность, связанная с производством химических веществ и химических продуктов» на территории городского округа г. Усолье-Сибирское. Участок №6. Шурф № 9. Фото стратиграфического профиля северной стенки шурфа (1). Вид с юга на закопанный шурф (2).



1



2

Рис. 326. Иркутская обл., Усольский район. 2021 г. Археологическая разведка в зоне работ по объекту «Территория, на которой в прошлом осуществлялась экономическая деятельность, связанная с производством химических веществ и химических продуктов» на территории городского округа г. Усолье-Сибирское. Участок №6. Шурф № 10. Вид с юга на место закладки шурфа (1); на выкопанный шурф (2).



1



2

Рис. 327. Иркутская обл., Усольский район. 2021 г. Археологическая разведка в зоне работ по объекту «Территория, на которой в прошлом осуществлялась экономическая деятельность, связанная с производством химических веществ и химических продуктов» на территории городского округа г. Усолье-Сибирское. Участок №6. Шурф № 10. Фото стратиграфического профиля северной стенки шурфа (1). Вид с юга на закопанный шурф (2).



1



2

Рис. 328. Иркутская обл., Усольский район. 2021 г. Археологическая разведка в зоне работ по объекту «Территория, на которой в прошлом осуществлялась экономическая деятельность, связанная с производством химических веществ и химических продуктов» на территории городского округа г. Усолье-Сибирское. Участок №6. Шурф № 11. Вид с юга на место закладки шурфа (1); на выкопанный шурф (2).



1



2

Рис. 329. Иркутская обл., Усольский район. 2021 г. Археологическая разведка в зоне работ по объекту «Территория, на которой в прошлом осуществлялась экономическая деятельность, связанная с производством химических веществ и химических продуктов» на территории городского округа г. Усолье-Сибирское. Участок №6. Шурф № 11. Фото стратиграфического профиля северной стенки шурфа (1). Вид с юга на закопанный шурф (2).



1



2

Рис. 330. Иркутская обл., Усольский район. 2021 г. Археологическая разведка в зоне работ по объекту «Территория, на которой в прошлом осуществлялась экономическая деятельность, связанная с производством химических веществ и химических продуктов» на территории городского округа г. Усолье-Сибирское. Участок №6. Шурф № 12. Вид с юга на место закладки шурфа (1); на выкопанный шурф (2).



1



2

Рис. 331. Иркутская обл., Усольский район. 2021 г. Археологическая разведка в зоне работ по объекту «Территория, на которой в прошлом осуществлялась экономическая деятельность, связанная с производством химических веществ и химических продуктов» на территории городского округа г. Усолье-Сибирское. Участок №6. Шурф № 12. Фото стратиграфического профиля северной стенки шурфа (1). Вид с юга на закопанный шурф (2).



1



2

Рис. 332. Иркутская обл., Усольский район. 2021 г. Археологическая разведка в зоне работ по объекту «Территория, на которой в прошлом осуществлялась экономическая деятельность, связанная с производством химических веществ и химических продуктов» на территории городского округа г. Усолье-Сибирское. Участок №6. Шурф № 13. Вид с юга на место закладки шурфа (1); на выкопанный шурф (2).



1



2

Рис. 333. Иркутская обл., Усольский район. 2021 г. Археологическая разведка в зоне работ по объекту «Территория, на которой в прошлом осуществлялась экономическая деятельность, связанная с производством химических веществ и химических продуктов» на территории городского округа г. Усолье-Сибирское. Участок №6. Шурф № 13. Фото стратиграфического профиля северной стенки шурфа (1). Вид с юга на закопанный шурф (2).