



Член Саморегулируемой организации «СОЮЗАТОМГЕО»

Заказчик – Федеральное государственное казенное учреждение
«Дирекция по организации работ по ликвидации накопленного вреда окружающей среде, а также
по обеспечению безопасности гидротехнических сооружений полигона
«Красный Бор»

Выполнение работ по проектированию ликвидации
накопленного вреда окружающей среде на территории
городского округа г. Усолье-Сибирское Иркутской области
Этап 1

ОТЧЕТНАЯ ДОКУМЕНТАЦИЯ ПО ИНЖЕНЕРНЫМ ИЗЫСКАНИЯМ

Раздел 7 Отчет по выполнению археологической разведки

Том 2 Альбом иллюстраций

5/2020ЕИ-АРХ2

Том 7.2

Изм.	№ док.	Подп.	Дата



Член Саморегулируемой организации «СОЮЗАТОМГЕО»

Заказчик – Федеральное государственное казенное учреждение
«Дирекция по организации работ по ликвидации накопленного вреда окружающей
среде, а также по обеспечению безопасности гидротехнических сооружений полигона
«Красный Бор»

Выполнение работ по проектированию ликвидации
накопленного вреда окружающей среде на территории
городского округа г. Усолье-Сибирское Иркутской области
Этап 1

ОТЧЕТНАЯ ДОКУМЕНТАЦИЯ ПО ИНЖЕНЕРНЫМ ИЗЫСКАНИЯМ

Раздел 7 Отчет по выполнению археологической разведки

Том 2 Альбом иллюстраций

5/2020ЕИ-АРХ2
Том 7.2

Начальник службы проектов в сфере экологии

А.И. Поляков

Главный инженер проекта

С.Ю. Жабриков

Изм.	№ док.	Подп.	Дата

Согласовано

Взам.инв. №

Подп. и дата

Инв. № подл.

**ОБЩЕСТВО С ОГРАНИЧЕННОЙ ОТВЕТСТВЕННОСТЬЮ
НАУЧНО-ПРОИЗВОДСТВЕННОЕ ОБЪЕДИНЕНИЕ
«ЭКСПЕРТИЗА»**

УТВЕРЖДАЮ:

директор Д.Я. Кондратьева



ОТЧЕТ

по выполнению археологической разведки в зоне работ по объекту
«Территория, на которой в прошлом осуществлялась экономическая
деятельность, связанная с производством химических веществ
и химических продуктов»

на территории городского округа г. Усолье-Сибирское
Усольского района Иркутской области
по Открытому листу № 2064-2021 от 25.08.2021 г.

Том 2. Альбом иллюстраций

Руководитель работ:
специалист-археолог,

В. И. Базалийский

Арх. № _____

Экз. № _____

Иркутск 2021 г.

АДМИНИСТРАТИВНО - ТЕРРИТОРИАЛЬНОЕ УСТРОЙСТВО

Масштаб 1 : 10 000 000

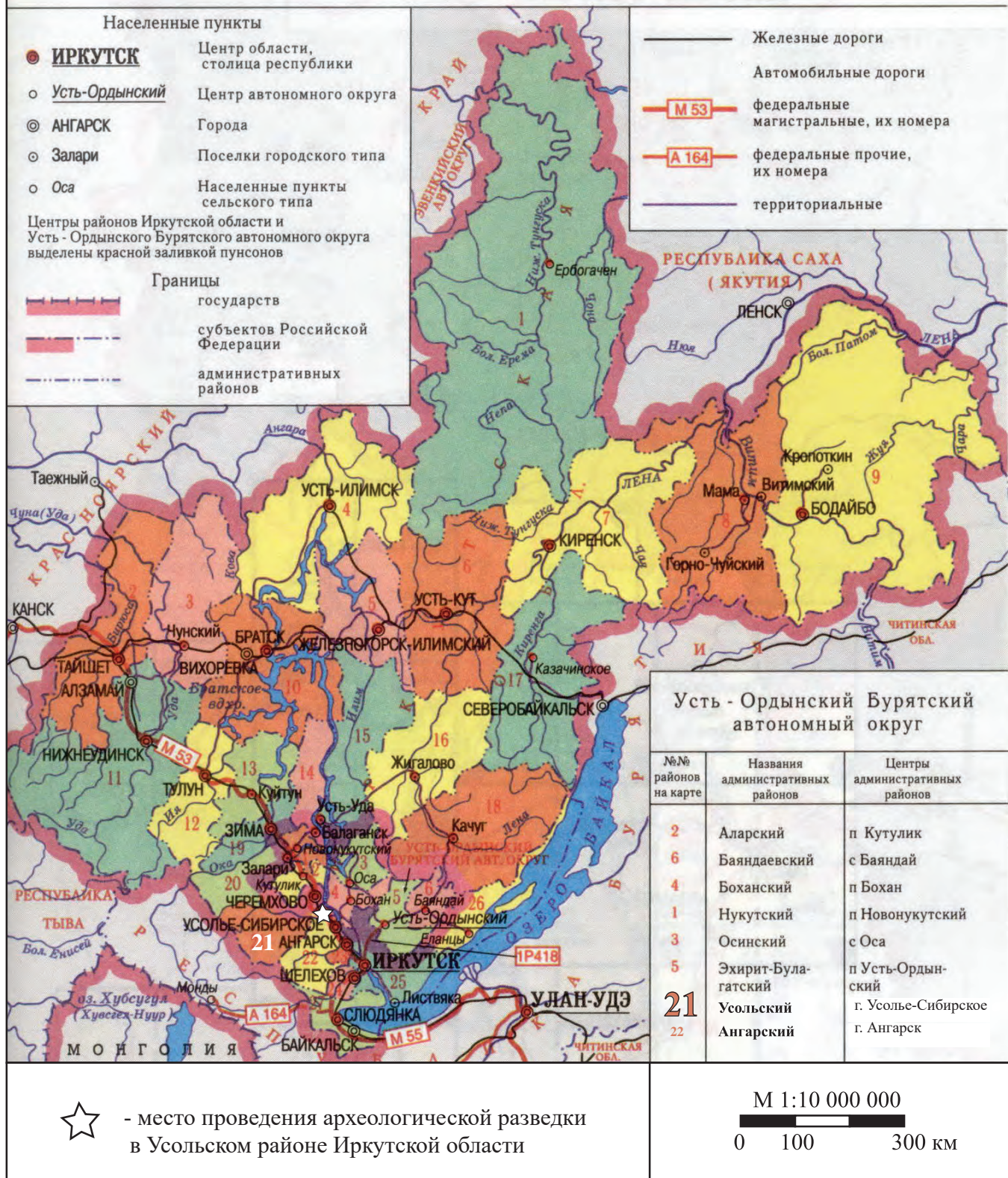


Рис. 1. Иркутская обл., Усольский район. 2021 г. Археологическая разведка в зоне работ по объекту «Территория, на которой в прошлом осуществлялась экономическая деятельность, связанная с производством химических веществ и химических продуктов» на территории городского округа г. Усолье-Сибирское. Административная карта Иркутской области с указанием района проведения разведки.

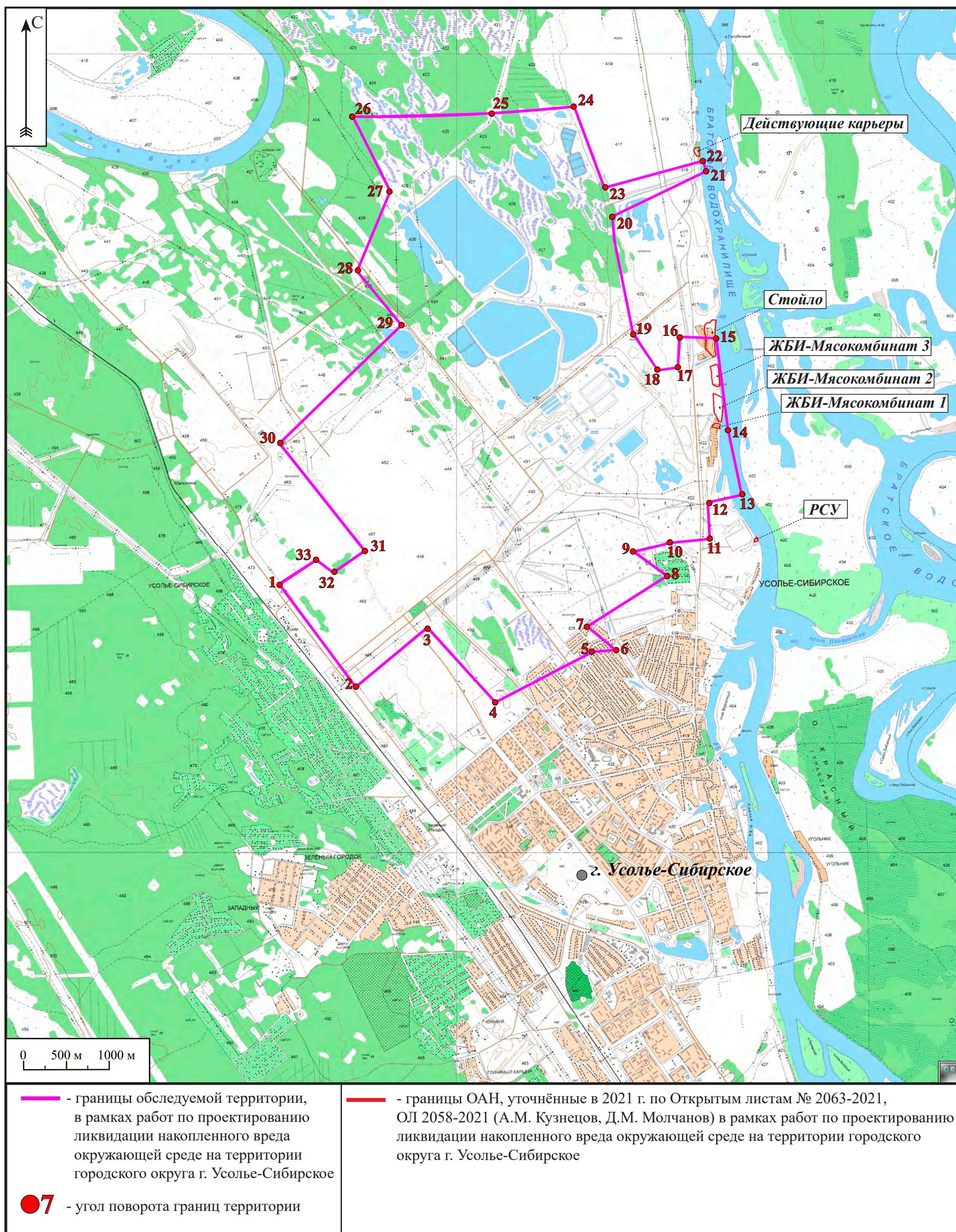


Рис. 2. Иркутская обл., Усольский район. 2021 г. Археологическая разведка в зоне работ по объекту «Территория, на которой в прошлом осуществлялась экономическая деятельность, связанная с производством химических веществ и химических продуктов» на территории городского округа г. Усолье-Сибирское. Карта-схема с указанием границ и углов поворотов границ обследуемой территории.

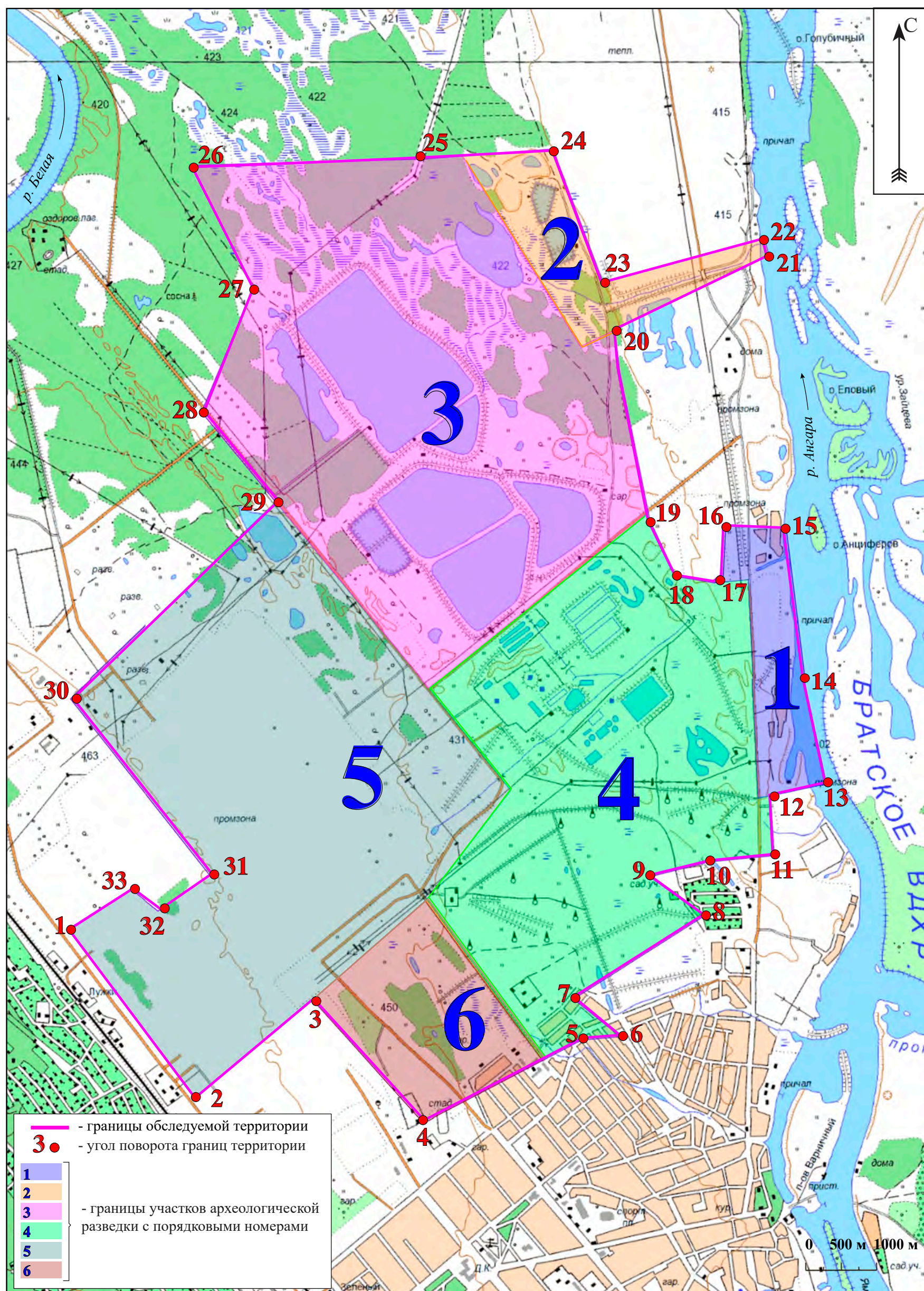


Рис. 3. Иркутская обл., Усольский район. 2021 г. Археологическая разведка в зоне работ по объекту «Территория, на которой в прошлом осуществлялась экономическая деятельность, связанная с производством химических веществ и химических продуктов» на территории городского округа г. Усолье-Сибирское. Карта-схема с указанием границ, углов поворотов границ обследуемой территории и участков проведения разведки.

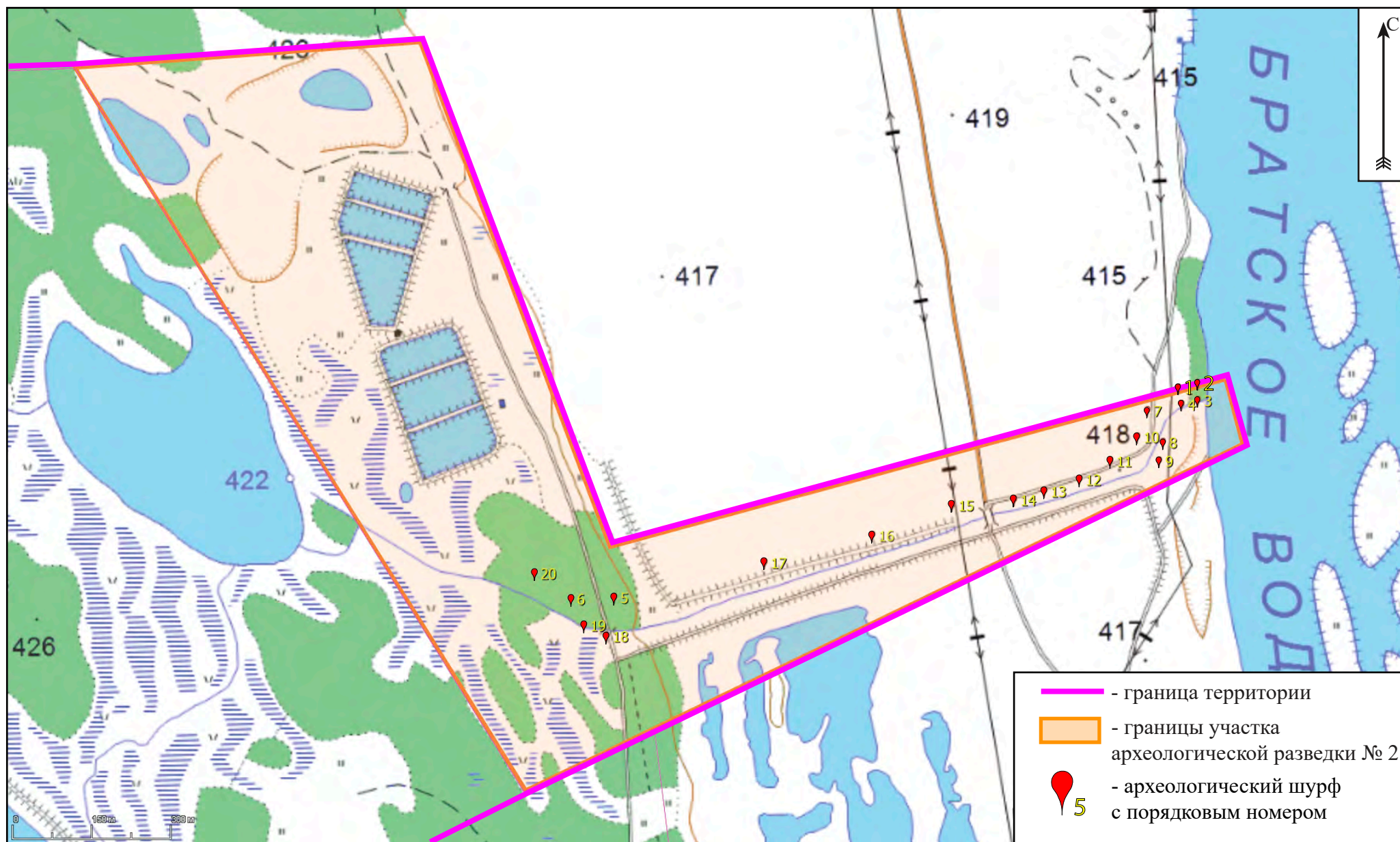


Рис. 4 Иркутская обл., Усольский район. 2021 г. Археологическая разведка в зоне работ по объекту «Территория, на которой в прошлом осуществлялась экономическая деятельность, связанная с производством химических веществ и химических продуктов» на территории городского округа г. Усолье-Сибирское. Участок № 2. Карта-схема с указанием границ обследуемой территории и местоположения археологических шурфов.



1



2

Рис. 5. Иркутская обл., Усольский район. 2021 г. Археологическая разведка в зоне работ по объекту «Территория, на которой в прошлом осуществлялась экономическая деятельность, связанная с производством химических веществ и химических продуктов» на территории городского округа г. Усолье-Сибирское. Участок №2. Аэрофотосъемка территории исследования: вид с юго-запада (1), с востока (2).



1



2

Рис. 6. Иркутская обл., Усольский район. 2021 г. Археологическая разведка в зоне работ по объекту «Территория, на которой в прошлом осуществлялась экономическая деятельность, связанная с производством химических веществ и химических продуктов» на территории городского округа г. Усолье-Сибирское. Участок №2. Общие виды территории исследования (береговая полоса): вид с юга (1), с севера (2).



1



2

Рис. 7. Иркутская обл., Усольский район. 2021 г. Археологическая разведка в зоне работ по объекту «Территория, на которой в прошлом осуществлялась экономическая деятельность, связанная с производством химических веществ и химических продуктов» на территории городского округа г. Усолье-Сибирское. Участок №2. Общие виды территории исследования (кромка пахотного поля): вид с востока (1), с запада (2).



1



2

Рис. 8. Иркутская обл., Усольский район. 2021 г. Археологическая разведка в зоне работ по объекту «Территория, на которой в прошлом осуществлялась экономическая деятельность, связанная с производством химических веществ и химических продуктов» на территории городского округа г. Усолье-Сибирское. Участок №2. Общие виды территории исследования (кромка пахотного поля): вид с запада (1, 2).



1



2

Рис. 9. Иркутская обл., Усольский район. 2021 г. Археологическая разведка в зоне работ по объекту «Территория, на которой в прошлом осуществлялась экономическая деятельность, связанная с производством химических веществ и химических продуктов» на территории городского округа г. Усолье-Сибирское. Участок №2. Общие виды территории исследования (безымянный ручей): вид с юго-запада (1), с востока (2).



1



2

Рис. 10. Иркутская обл., Усольский район. 2021 г. Археологическая разведка в зоне работ по объекту «Территория, на которой в прошлом осуществлялась экономическая деятельность, связанная с производством химических веществ и химических продуктов» на территории городского округа г. Усолье-Сибирское. Участок №2. Общие виды территории исследования (безымянный ручей): вид с запада (1); с юга (2).



1



2

Рис. 11. Иркутская обл., Усольский район. 2021 г. Археологическая разведка в зоне работ по объекту «Территория, на которой в прошлом осуществлялась экономическая деятельность, связанная с производством химических веществ и химических продуктов» на территории городского округа г. Усолье-Сибирское. Участок №2. Шурф № 1. Вид с юга на место закладки шурфа (1); на выкопанный шурф (2).



1



2

Рис. 12. Иркутская обл., Усольский район. 2021 г. Археологическая разведка в зоне работ по объекту «Территория, на которой в прошлом осуществлялась экономическая деятельность, связанная с производством химических веществ и химических продуктов» на территории городского округа г. Усолье-Сибирское. Участок №2. Шурф № 1. Фото стратиграфического профиля северной стенки шурфа (1). Вид с юга на закопанный шурф (2).



1



2

Рис. 13. Иркутская обл., Усольский район. 2021 г. Археологическая разведка в зоне работ по объекту «Территория, на которой в прошлом осуществлялась экономическая деятельность, связанная с производством химических веществ и химических продуктов» на территории городского округа г. Усолье-Сибирское. Участок №2. Шурф № 2. Вид с юга на место закладки шурфа (1); на выкопанный шурф (2).



1



2

Рис. 14. Иркутская обл., Усольский район. 2021 г. Археологическая разведка в зоне работ по объекту «Территория, на которой в прошлом осуществлялась экономическая деятельность, связанная с производством химических веществ и химических продуктов» на территории городского округа г. Усолье-Сибирское. Участок №2. Шурф №2. Фото стратиграфического профиля южной стенки шурфа (1). Вид с юга на закопанный шурф (2).



1



2

Рис. 15. Иркутская обл., Усольский район. 2021 г. Археологическая разведка в зоне работ по объекту «Территория, на которой в прошлом осуществлялась экономическая деятельность, связанная с производством химических веществ и химических продуктов» на территории городского округа г. Усолье-Сибирское. Участок №2. Шурф № 3. Вид с востока на место закладки шурфа (1); на выкопанный шурф (2).

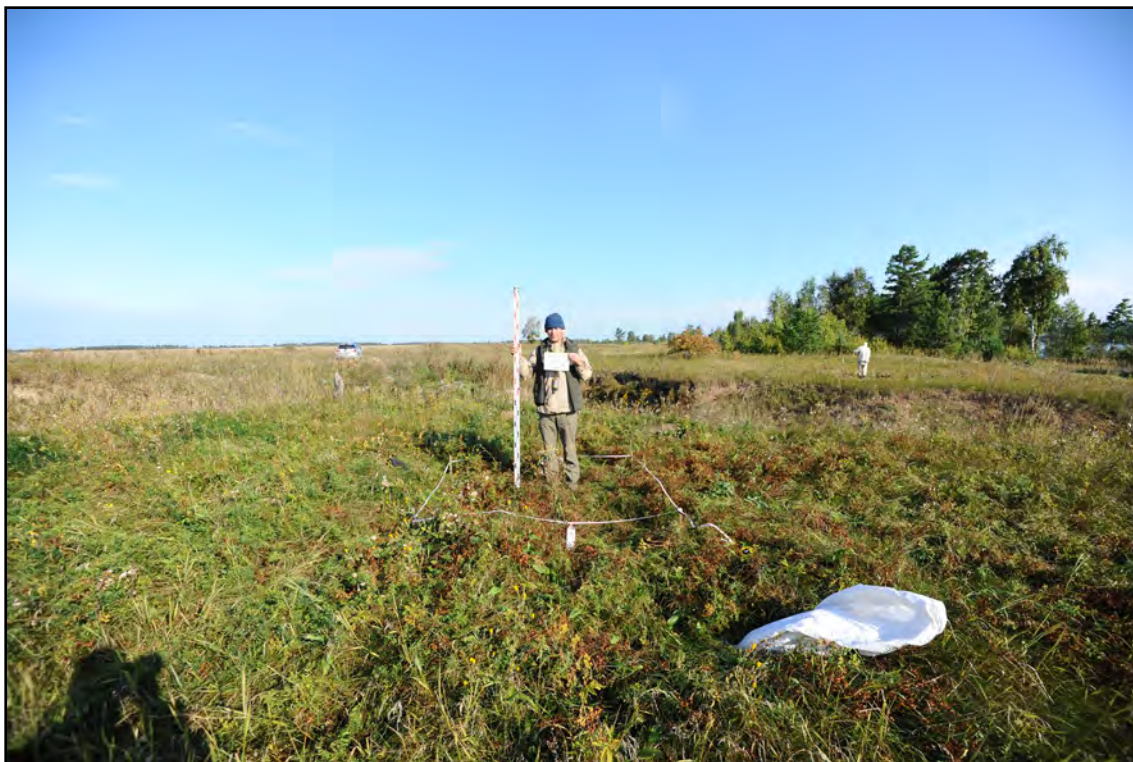


1



2

Рис. 16. Иркутская обл., Усольский район. 2021 г. Археологическая разведка в зоне работ по объекту «Территория, на которой в прошлом осуществлялась экономическая деятельность, связанная с производством химических веществ и химических продуктов» на территории городского округа г. Усолье-Сибирское. Участок №2. Шурф №3. Фото стратиграфического профиля южной стенки шурфа (1). Вид с востока на закопанный шурф (2).



1



2

Рис. 17. Иркутская обл., Усольский район. 2021 г. Археологическая разведка в зоне работ по объекту «Территория, на которой в прошлом осуществлялась экономическая деятельность, связанная с производством химических веществ и химических продуктов» на территории городского округа г. Усолье-Сибирское. Участок №2. Шурф № 4. Вид с юга на место закладки шурфа (1); на выкопанный шурф (2).



1



2

Рис. 18. Иркутская обл., Усольский район. 2021 г. Археологическая разведка в зоне работ по объекту «Территория, на которой в прошлом осуществлялась экономическая деятельность, связанная с производством химических веществ и химических продуктов» на территории городского округа г. Усолье-Сибирское. Участок №2. Шурф №4. Фото стратиграфического профиля северной стенки шурфа (1). Вид с юга на закопанный шурф (2).



1



2

Рис. 19. Иркутская обл., Усольский район. 2021 г. Археологическая разведка в зоне работ по объекту «Территория, на которой в прошлом осуществлялась экономическая деятельность, связанная с производством химических веществ и химических продуктов» на территории городского округа г. Усолье-Сибирское. Участок №2. Шурф № 5. Вид с юга на место закладки шурфа (1); на выкопанный шурф (2).

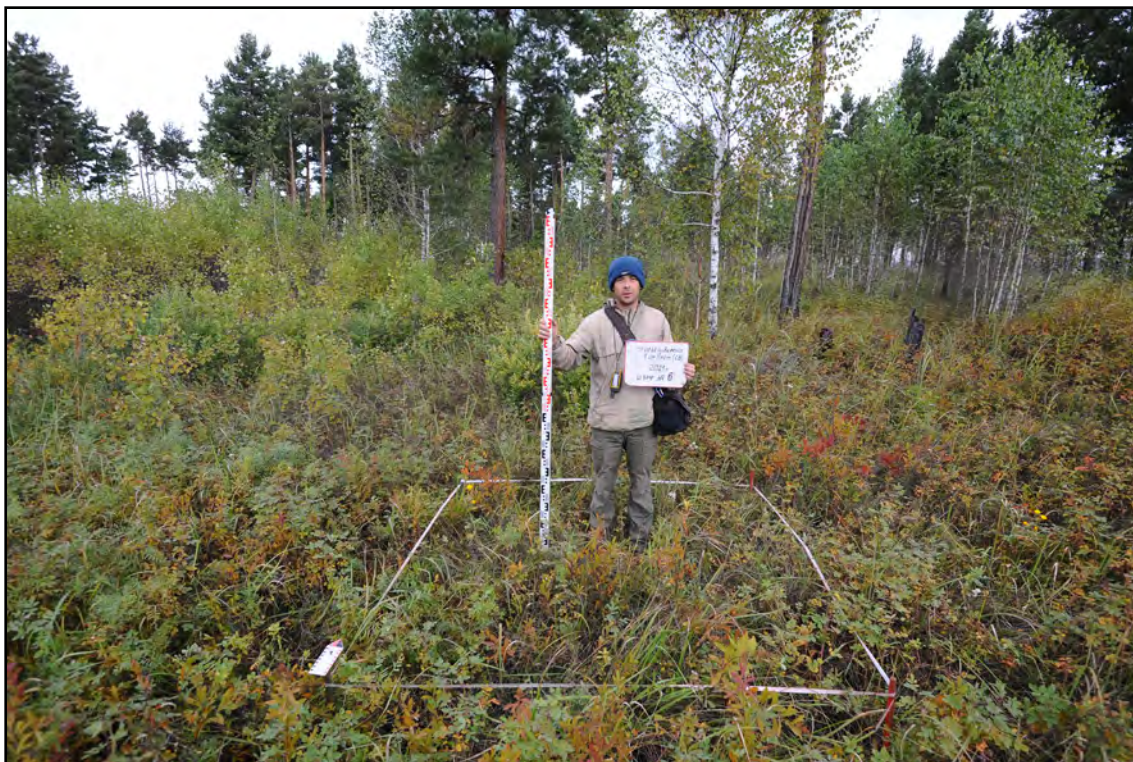


1



2

Рис. 20. Иркутская обл., Усольский район. 2021 г. Археологическая разведка в зоне работ по объекту «Территория, на которой в прошлом осуществлялась экономическая деятельность, связанная с производством химических веществ и химических продуктов» на территории городского округа г. Усолье-Сибирское. Участок №2. Шурф № 5. Фото стратиграфического профиля западной стенки шурфа (1). Вид с юга на закопанный шурф (2).



1



2

Рис. 21. Иркутская обл., Усольский район. 2021 г. Археологическая разведка в зоне работ по объекту «Территория, на которой в прошлом осуществлялась экономическая деятельность, связанная с производством химических веществ и химических продуктов» на территории городского округа г. Усолье-Сибирское. Участок №2. Шурф № 6. Вид с юга на место закладки шурфа (1); с севера на выкопанный шурф (2).

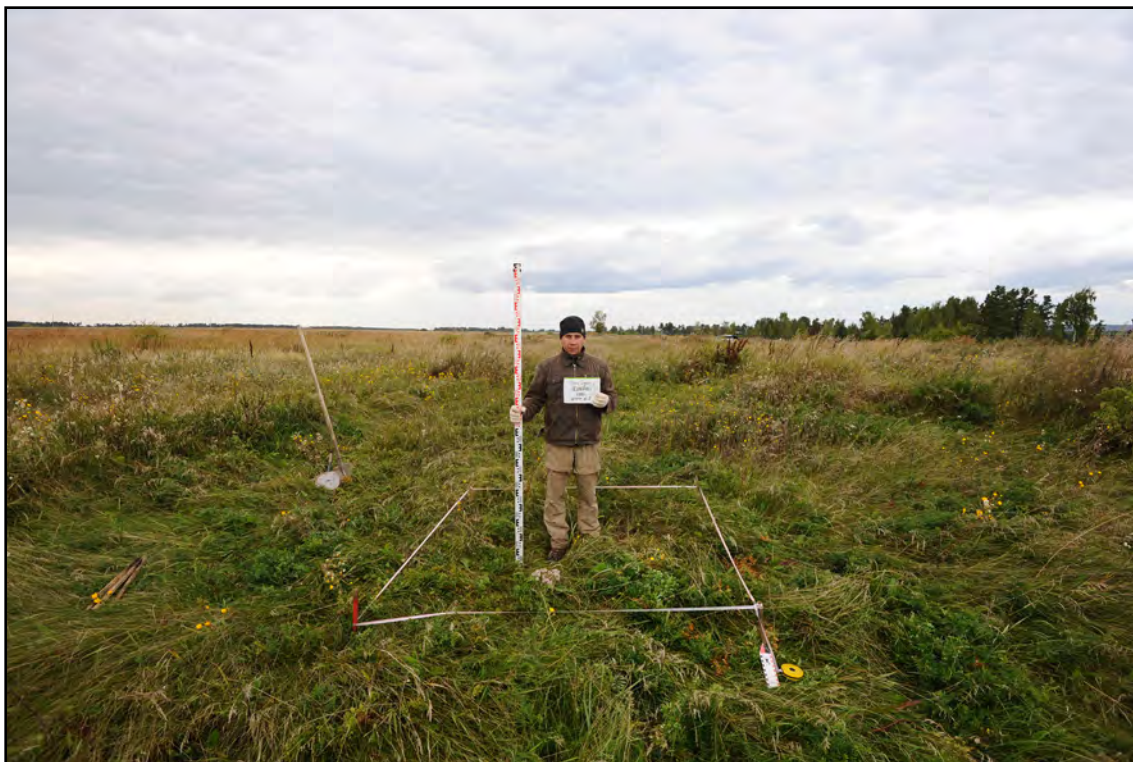


1



2

Рис. 22. Иркутская обл., Усольский район. 2021 г. Археологическая разведка в зоне работ по объекту «Территория, на которой в прошлом осуществлялась экономическая деятельность, связанная с производством химических веществ и химических продуктов» на территории городского округа г. Усолье-Сибирское. Участок №2. Шурф № 6. Фото стратиграфического профиля южной стенки шурфа (1). Вид с юга на закопанный шурф (2).



1



2

Рис. 23. Иркутская обл., Усольский район. 2021 г. Археологическая разведка в зоне работ по объекту «Территория, на которой в прошлом осуществлялась экономическая деятельность, связанная с производством химических веществ и химических продуктов» на территории городского округа г. Усолье-Сибирское. Участок №2. Шурф № 7. Вид с юга на место закладки шурфа (1); на выкопанный шурф (2).



1



2

Рис. 24. Иркутская обл., Усольский район. 2021 г. Археологическая разведка в зоне работ по объекту «Территория, на которой в прошлом осуществлялась экономическая деятельность, связанная с производством химических веществ и химических продуктов» на территории городского округа г. Усолье-Сибирское. Участок №2. Шурф № 7. Фото стратиграфического профиля западной стенки шурфа (1). Вид с юга на закопанный шурф (2).



1



2

Рис. 25. Иркутская обл., Усольский район. 2021 г. Археологическая разведка в зоне работ по объекту «Территория, на которой в прошлом осуществлялась экономическая деятельность, связанная с производством химических веществ и химических продуктов» на территории городского округа г. Усолье-Сибирское. Участок №2. Шурф № 8. Вид с юга на место закладки шурфа (1); на выкопанный шурф (2).



1

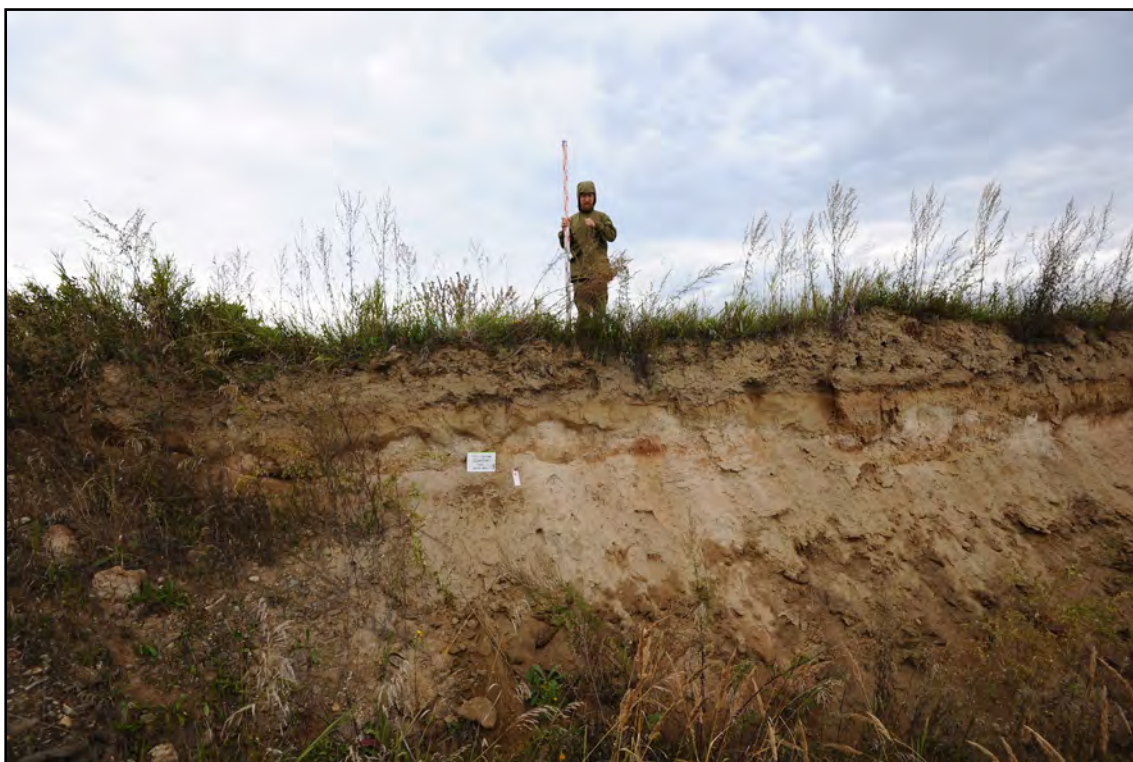


2

Рис. 26. Иркутская обл., Усольский район. 2021 г. Археологическая разведка в зоне работ по объекту «Территория, на которой в прошлом осуществлялась экономическая деятельность, связанная с производством химических веществ и химических продуктов» на территории городского округа г. Усолье-Сибирское. Участок №2. Шурф № 8. Фото стратиграфического профиля северной стенки шурфа (1). Вид с юга на закопанный шурф (2).



1



2

Рис. 27. Иркутская обл., Усольский район. 2021 г. Археологическая разведка в зоне работ по объекту «Территория, на которой в прошлом осуществлялась экономическая деятельность, связанная с производством химических веществ и химических продуктов» на территории городского округа г. Усолье-Сибирское. Участок №2. Врезка № 9. Вид с севера на место закладки врезки (1); с юга (2).



1



2

Рис. 28. Иркутская обл., Усольский район. 2021 г. Археологическая разведка в зоне работ по объекту «Территория, на которой в прошлом осуществлялась экономическая деятельность, связанная с производством химических веществ и химических продуктов» на территории городского округа г. Усолье-Сибирское. Участок №2. Врезка № 9. Вид с юга на выкопанную врезку (1). Фото стратиграфического профиля северной стенки врезки (2).



Рис. 29. Иркутская обл., Усольский район. 2021 г. Археологическая разведка в зоне работ по объекту «Территория, на которой в прошлом осуществлялась экономическая деятельность, связанная с производством химических веществ и химических продуктов» на территории городского округа г. Усолье-Сибирское. Участок №2. Врезка № 9. Вид с юга на закопанную врезку.



1



2

Рис. 30. Иркутская обл., Усольский район. 2021 г. Археологическая разведка в зоне работ по объекту «Территория, на которой в прошлом осуществлялась экономическая деятельность, связанная с производством химических веществ и химических продуктов» на территории городского округа г. Усолье-Сибирское. Участок №2. Шурф № 10. Вид с юга на место закладки шурфа (1); на выкопанный шурф (2).

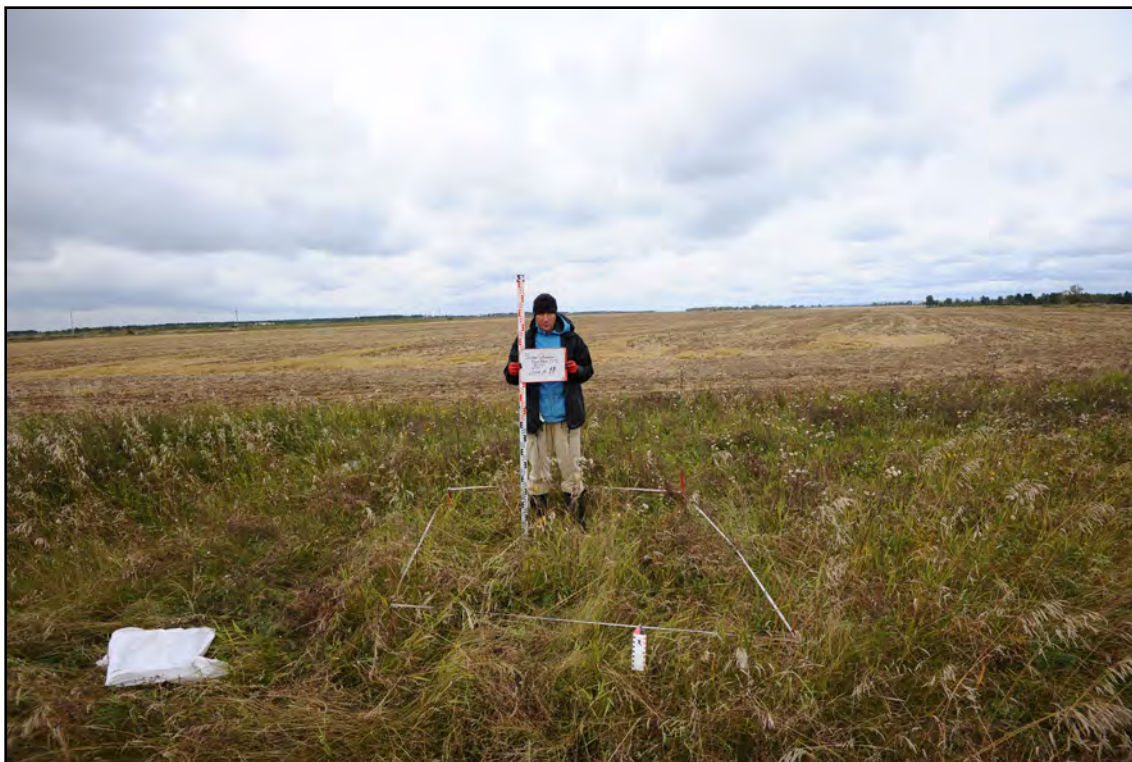


1



2

Рис. 31. Иркутская обл., Усольский район. 2021 г. Археологическая разведка в зоне работ по объекту «Территория, на которой в прошлом осуществлялась экономическая деятельность, связанная с производством химических веществ и химических продуктов» на территории городского округа г. Усолье-Сибирское. Участок №2. Шурф № 10. Фото стратиграфического профиля западной стенки шурфа (1). Вид с юга на закопанный шурф (2).



1



2

Рис. 32. Иркутская обл., Усольский район. 2021 г. Археологическая разведка в зоне работ по объекту «Территория, на которой в прошлом осуществлялась экономическая деятельность, связанная с производством химических веществ и химических продуктов» на территории городского округа г. Усолье-Сибирское. Участок №2. Шурф № 11. Вид с юга на место закладки шурфа (1); на выкопанный шурф (2).



1



2

Рис. 33. Иркутская обл., Усольский район. 2021 г. Археологическая разведка в зоне работ по объекту «Территория, на которой в прошлом осуществлялась экономическая деятельность, связанная с производством химических веществ и химических продуктов» на территории городского округа г. Усолье-Сибирское. Участок №2. Шурф № 11. Фото стратиграфического профиля южной стенки шурфа (1). Вид с юга на закопанный шурф (2).



1



2

Рис. 34. Иркутская обл., Усольский район. 2021 г. Археологическая разведка в зоне работ по объекту «Территория, на которой в прошлом осуществлялась экономическая деятельность, связанная с производством химических веществ и химических продуктов» на территории городского округа г. Усолье-Сибирское. Участок №2. Шурф № 12. Вид с юга на место закладки шурфа (1); на выкопанный шурф (2).

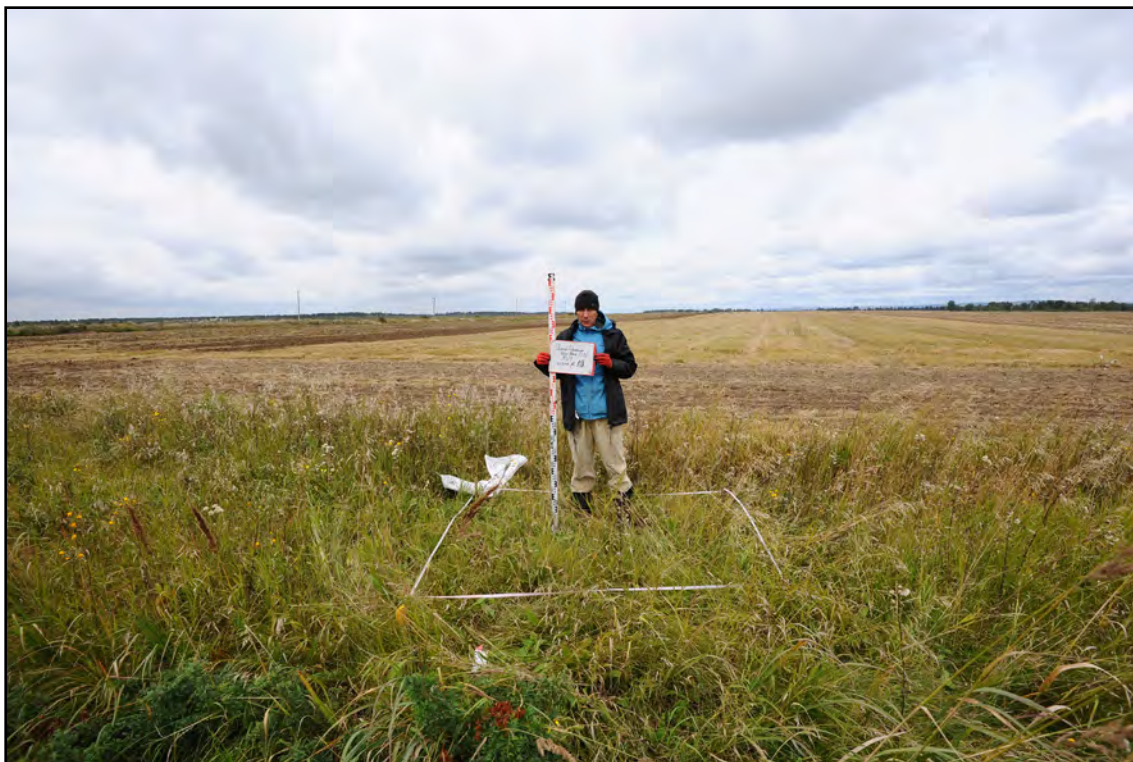


1



2

Рис. 35. Иркутская обл., Усольский район. 2021 г. Археологическая разведка в зоне работ по объекту «Территория, на которой в прошлом осуществлялась экономическая деятельность, связанная с производством химических веществ и химических продуктов» на территории городского округа г. Усолье-Сибирское. Участок №2. Шурф № 12. Фото стратиграфического профиля западной стенки шурфа (1). Вид с юга на закопанный шурф (2).



1



2

Рис. 36. Иркутская обл., Усольский район. 2021 г. Археологическая разведка в зоне работ по объекту «Территория, на которой в прошлом осуществлялась экономическая деятельность, связанная с производством химических веществ и химических продуктов» на территории городского округа г. Усолье-Сибирское. Участок №2. Шурф № 13. Вид с юга на место закладки шурфа (1); на выкопанный шурф (2).



1



2

Рис. 37. Иркутская обл., Усольский район. 2021 г. Археологическая разведка в зоне работ по объекту «Территория, на которой в прошлом осуществлялась экономическая деятельность, связанная с производством химических веществ и химических продуктов» на территории городского округа г. Усолье-Сибирское. Участок №2. Шурф № 13. Фото стратиграфического профиля южной стенки шурфа (1). Вид с юга на закопанный шурф (2).



1



2

Рис. 38. Иркутская обл., Усольский район. 2021 г. Археологическая разведка в зоне работ по объекту «Территория, на которой в прошлом осуществлялась экономическая деятельность, связанная с производством химических веществ и химических продуктов» на территории городского округа г. Усолье-Сибирское. Участок №2. Шурф № 14. Вид с юга на место закладки шурфа (1); на выкопанный шурф (2).



1



2

Рис. 39. Иркутская обл., Усольский район. 2021 г. Археологическая разведка в зоне работ по объекту «Территория, на которой в прошлом осуществлялась экономическая деятельность, связанная с производством химических веществ и химических продуктов» на территории городского округа г. Усолье-Сибирское. Участок №2. Шурф № 14. Фото стратиграфического профиля западной стенки шурфа (1). Вид с юга на закопанный шурф (2).



1

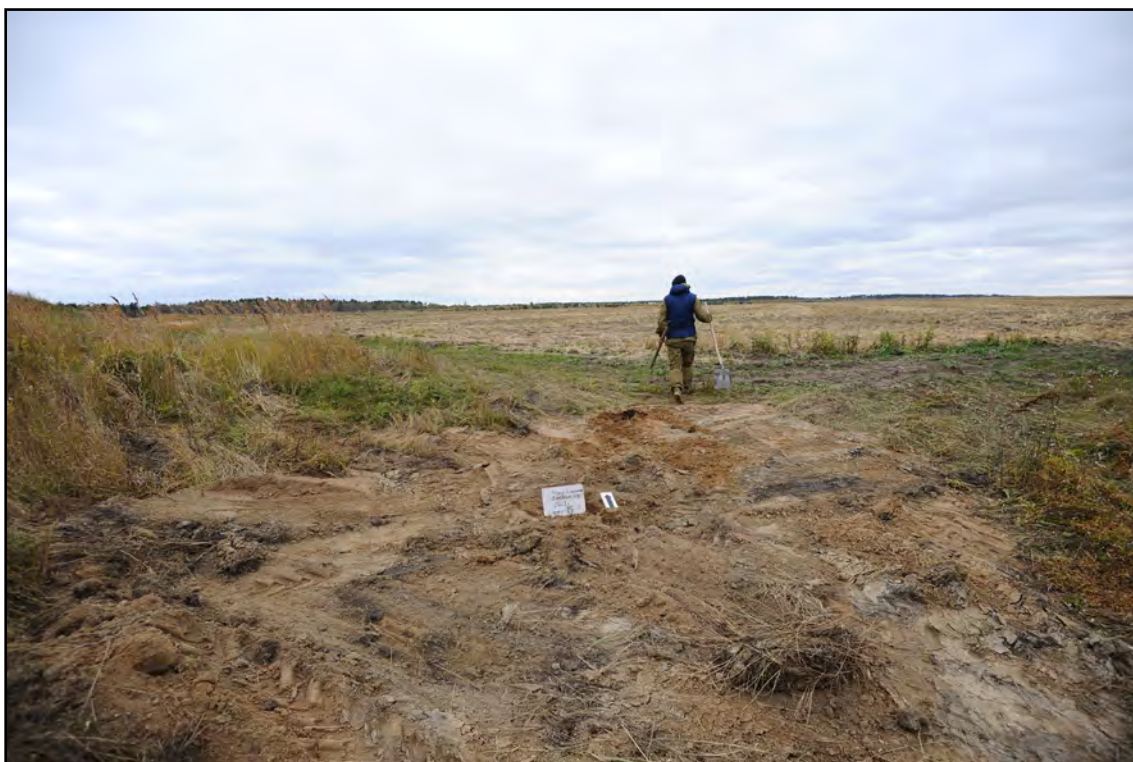


2

Рис. 40. Иркутская обл., Усольский район. 2021 г. Археологическая разведка в зоне работ по объекту «Территория, на которой в прошлом осуществлялась экономическая деятельность, связанная с производством химических веществ и химических продуктов» на территории городского округа г. Усолье-Сибирское. Участок №2. Шурф № 15. Вид с юга на место закладки шурфа (1); на выкопанный шурф (2).

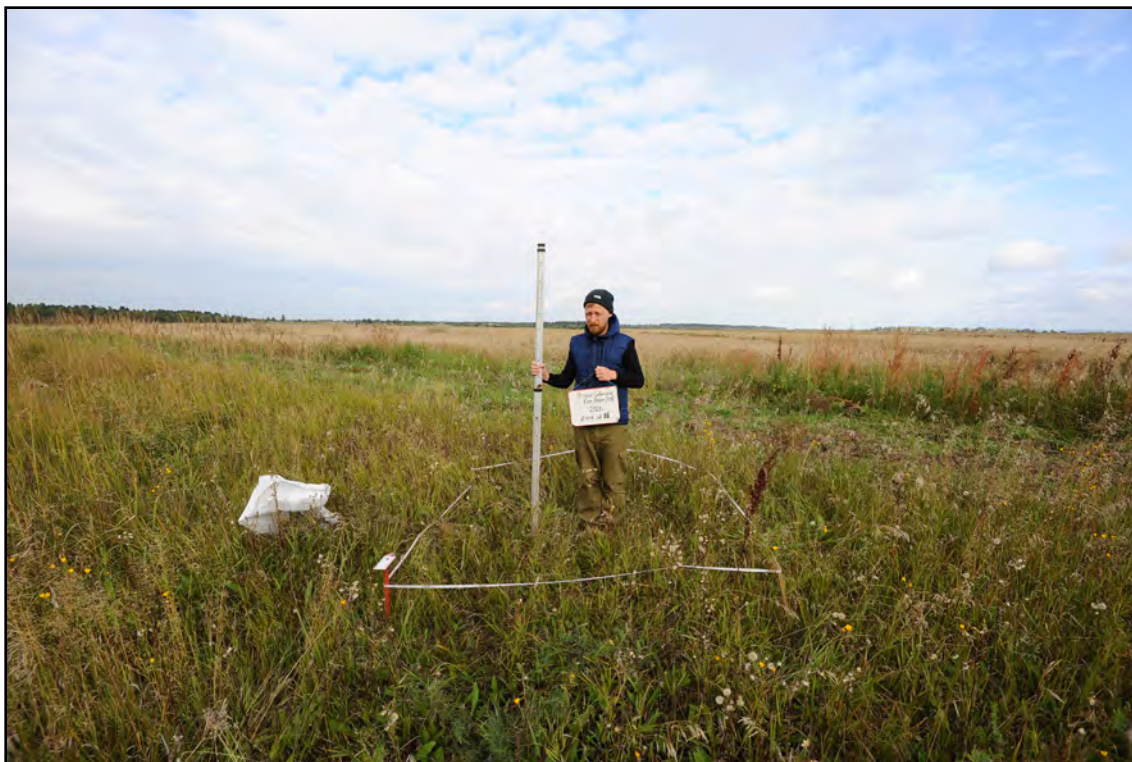


1



2

Рис. 41. Иркутская обл., Усольский район. 2021 г. Археологическая разведка в зоне работ по объекту «Территория, на которой в прошлом осуществлялась экономическая деятельность, связанная с производством химических веществ и химических продуктов» на территории городского округа г. Усолье-Сибирское. Участок №2. Шурф № 15. Фото стратиграфического профиля восточной стенки шурфа (1). Вид с юга на закопанный шурф (2).



1



2

Рис. 42. Иркутская обл., Усольский район. 2021 г. Археологическая разведка в зоне работ по объекту «Территория, на которой в прошлом осуществлялась экономическая деятельность, связанная с производством химических веществ и химических продуктов» на территории городского округа г. Усолье-Сибирское. Участок №2. Шурф № 16. Вид с юга на место закладки шурфа (1); с востока на выкопанный шурф (2).

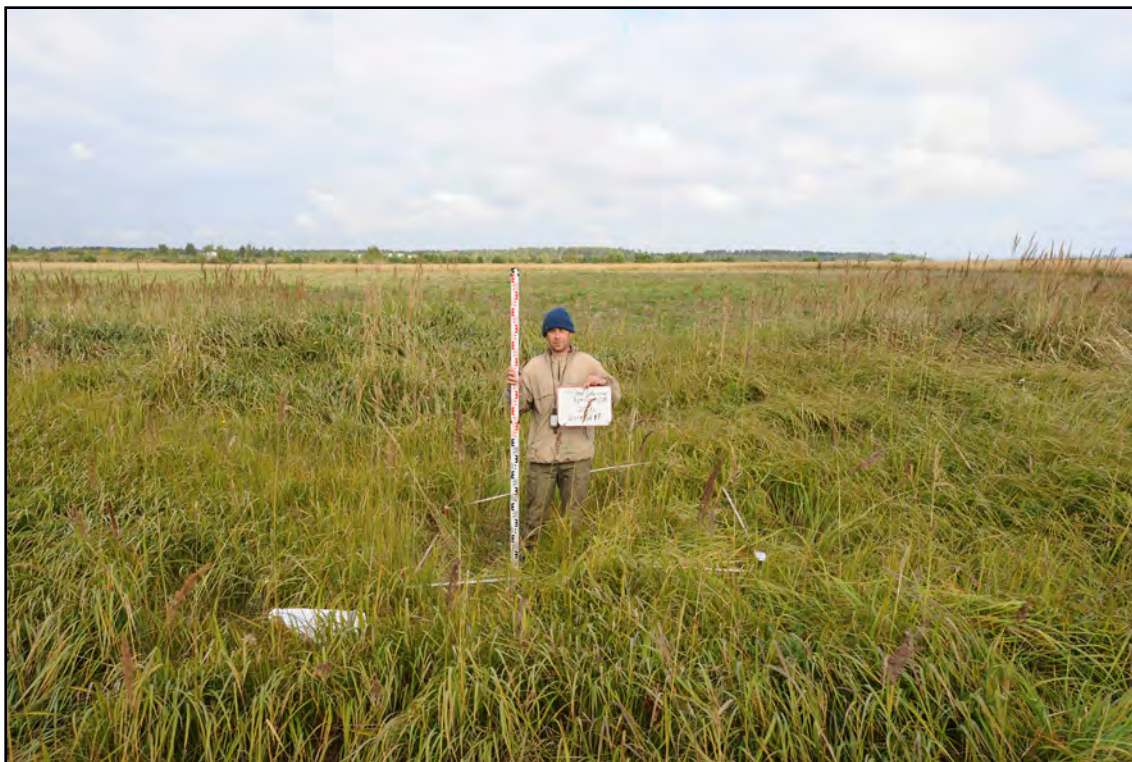


1



2

Рис. 43. Иркутская обл., Усольский район. 2021 г. Археологическая разведка в зоне работ по объекту «Территория, на которой в прошлом осуществлялась экономическая деятельность, связанная с производством химических веществ и химических продуктов» на территории городского округа г. Усолье-Сибирское. Участок №2. Шурф № 16. Фото стратиграфического профиля западной стенки шурфа (1). Вид с юга на закопанный шурф (2).



1



2

Рис. 44. Иркутская обл., Усольский район. 2021 г. Археологическая разведка в зоне работ по объекту «Территория, на которой в прошлом осуществлялась экономическая деятельность, связанная с производством химических веществ и химических продуктов» на территории городского округа г. Усолье-Сибирское. Участок №2. Шурф № 17. Вид с юга на место закладки шурфа (1); на выкопанный шурф (2).



1



2

Рис. 45. Иркутская обл., Усольский район. 2021 г. Археологическая разведка в зоне работ по объекту «Территория, на которой в прошлом осуществлялась экономическая деятельность, связанная с производством химических веществ и химических продуктов» на территории городского округа г. Усолье-Сибирское. Участок №2. Шурф № 17. Фото стратиграфического профиля северной стенки шурфа (1). Вид с юга на закопанный шурф (2).



1



2

Рис. 46. Иркутская обл., Усольский район. 2021 г. Археологическая разведка в зоне работ по объекту «Территория, на которой в прошлом осуществлялась экономическая деятельность, связанная с производством химических веществ и химических продуктов» на территории городского округа г. Усолье-Сибирское. Участок №2. Шурф № 17. Вид с юга на место закладки шурфа (1); на выкопанный шурф (2).



1



2

Рис. 47. Иркутская обл., Усольский район. 2021 г. Археологическая разведка в зоне работ по объекту «Территория, на которой в прошлом осуществлялась экономическая деятельность, связанная с производством химических веществ и химических продуктов» на территории городского округа г. Усолье-Сибирское. Участок №2. Шурф № 18. Фото стратиграфического профиля северной стенки шурфа (1). Вид с юга на закопанный шурф (2).



1



2

Рис. 48. Иркутская обл., Усольский район. 2021 г. Археологическая разведка в зоне работ по объекту «Территория, на которой в прошлом осуществлялась экономическая деятельность, связанная с производством химических веществ и химических продуктов» на территории городского округа г. Усолье-Сибирское. Участок №2. Шурф № 19. Вид с юга на место закладки шурфа (1); на выкопанный шурф (2).



1



2

Рис. 49. Иркутская обл., Усольский район. 2021 г. Археологическая разведка в зоне работ по объекту «Территория, на которой в прошлом осуществлялась экономическая деятельность, связанная с производством химических веществ и химических продуктов» на территории городского округа г. Усолье-Сибирское. Участок №2. Шурф № 19. Фото стратиграфического профиля северной стенки шурфа (1). Вид с юга на закопанный шурф (2).



1



2

Рис. 50. Иркутская обл., Усольский район. 2021 г. Археологическая разведка в зоне работ по объекту «Территория, на которой в прошлом осуществлялась экономическая деятельность, связанная с производством химических веществ и химических продуктов» на территории городского округа г. Усолье-Сибирское. Участок №2. Шурф № 20. Вид с юга на место закладки шурфа (1); на выкопанный шурф (2).



1



2

Рис. 51. Иркутская обл., Усольский район. 2021 г. Археологическая разведка в зоне работ по объекту «Территория, на которой в прошлом осуществлялась экономическая деятельность, связанная с производством химических веществ и химических продуктов» на территории городского округа г. Усолье-Сибирское. Участок №2. Шурф № 20. Фото стратиграфического профиля западной стенки шурфа (1). Вид с юга на закопанный шурф (2).

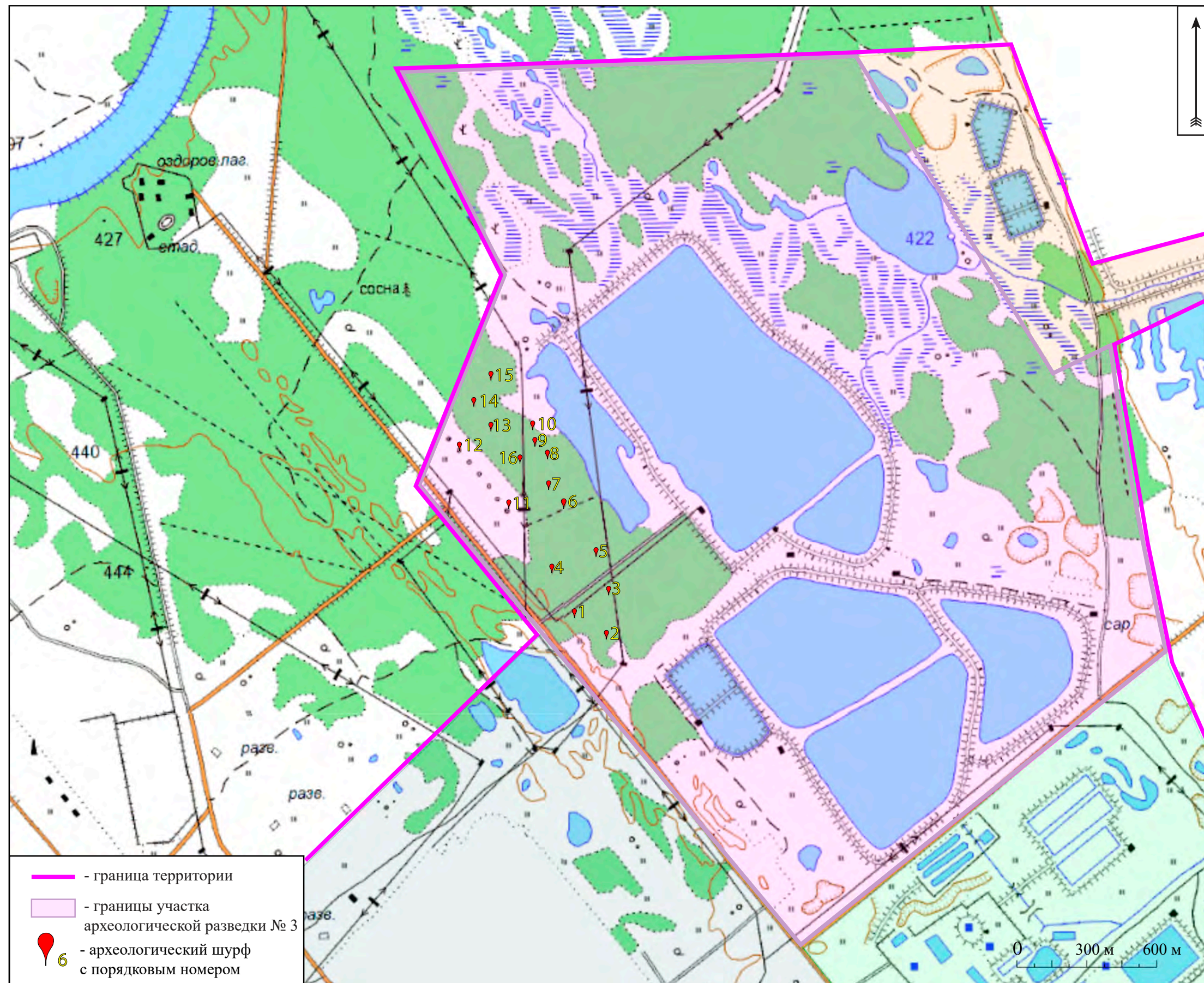


Рис. 52. Иркутская обл., Усольский район. 2021 г. Археологическая разведка в зоне работ по объекту «Территория, на которой в прошлом осуществлялась экономическая деятельность, связанная с производством химических веществ и химических продуктов» на территории городского округа г. Усолье-Сибирское. Участок № 3. Карта-схема с указанием границ обследуемой территории и местоположения археологических шурфов.



1



2

Рис. 53. Иркутская обл., Усольский район. 2021 г. Археологическая разведка в зоне работ по объекту «Территория, на которой в прошлом осуществлялась экономическая деятельность, связанная с производством химических веществ и химических продуктов» на территории городского округа г. Усолье-Сибирское. Участок №3. Аэрофотосъемка территории исследования: вид с северо-востока (1), с юга (2).



1



2

Рис. 54. Иркутская обл., Усольский район. 2021 г. Археологическая разведка в зоне работ по объекту «Территория, на которой в прошлом осуществлялась экономическая деятельность, связанная с производством химических веществ и химических продуктов» на территории городского округа г. Усолье-Сибирское. Участок №3. Общие виды территории исследования (лесной массив): вид с юга (1), с востока (2).



1



2

Рис. 55. Иркутская обл., Усольский район. 2021 г. Археологическая разведка в зоне работ по объекту «Территория, на которой в прошлом осуществлялась экономическая деятельность, связанная с производством химических веществ и химических продуктов» на территории городского округа г. Усолье-Сибирское. Участок №3. Общие виды территории исследования (лесной массив): вид с юго-востока (1), с запада (2).



1



2

Рис. 56. Иркутская обл., Усольский район. 2021 г. Археологическая разведка в зоне работ по объекту «Территория, на которой в прошлом осуществлялась экономическая деятельность, связанная с производством химических веществ и химических продуктов» на территории городского округа г. Усолье-Сибирское. Участок №3. Общие виды территории исследования (лесной массив): вид с севера (1), с юга (2).



1



2

Рис. 57. Иркутская обл., Усольский район. 2021 г. Археологическая разведка в зоне работ по объекту «Территория, на которой в прошлом осуществлялась экономическая деятельность, связанная с производством химических веществ и химических продуктов» на территории городского округа г. Усолье-Сибирское. Участок №3. Общие виды территории исследования (заболоченные озера): вид с запада (1), с юго-запада (2).



1



2

Рис. 58. Иркутская обл., Усольский район. 2021 г. Археологическая разведка в зоне работ по объекту «Территория, на которой в прошлом осуществлялась экономическая деятельность, связанная с производством химических веществ и химических продуктов» на территории городского округа г. Усолье-Сибирское. Участок №3. Общие виды территории исследования (шламонакопители): вид с запада (1), с юга (2).



1



2

Рис. 59. Иркутская обл., Усольский район. 2021 г. Археологическая разведка в зоне работ по объекту «Территория, на которой в прошлом осуществлялась экономическая деятельность, связанная с производством химических веществ и химических продуктов» на территории городского округа г. Усолье-Сибирское. Участок №3. Общие виды территории исследования (шламонакопители): вид с севера (1), с северо-запада (2).



1



2

Рис. 60. Иркутская обл., Усольский район. 2021 г. Археологическая разведка в зоне работ по объекту «Территория, на которой в прошлом осуществлялась экономическая деятельность, связанная с производством химических веществ и химических продуктов» на территории городского округа г. Усолье-Сибирское. Участок №3. Общие виды территории исследования (отстойники): вид с востока (1), с юга (2).



1



2

Рис. 61. Иркутская обл., Усольский район. 2021 г. Археологическая разведка в зоне работ по объекту «Территория, на которой в прошлом осуществлялась экономическая деятельность, связанная с производством химических веществ и химических продуктов» на территории городского округа г. Усолье-Сибирское. Участок №3. Шурф № 1. Вид с юга на место закладки шурфа (1); на выкопанный шурф (2).



1



2

Рис. 62. Иркутская обл., Усольский район. 2021 г. Археологическая разведка в зоне работ по объекту «Территория, на которой в прошлом осуществлялась экономическая деятельность, связанная с производством химических веществ и химических продуктов» на территории городского округа г. Усолье-Сибирское. Участок №3. Шурф № 1. Фото стратиграфического профиля западной стенки шурфа (1). Вид с юга на закопанный шурф (2).



1



2

Рис. 63. Иркутская обл., Усольский район. 2021 г. Археологическая разведка в зоне работ по объекту «Территория, на которой в прошлом осуществлялась экономическая деятельность, связанная с производством химических веществ и химических продуктов» на территории городского округа г. Усолье-Сибирское. Участок №3. Шурф № 2. Вид с юга на место закладки шурфа (1); на выкопанный шурф (2).



1



2

Рис. 64. Иркутская обл., Усольский район. 2021 г. Археологическая разведка в зоне работ по объекту «Территория, на которой в прошлом осуществлялась экономическая деятельность, связанная с производством химических веществ и химических продуктов» на территории городского округа г. Усолье-Сибирское. Участок №3. Шурф № 2. Фото стратиграфического профиля западной стенки шурфа (1). Вид с юга на закопанный шурф (2).



1



2

Рис. 65. Иркутская обл., Усольский район. 2021 г. Археологическая разведка в зоне работ по объекту «Территория, на которой в прошлом осуществлялась экономическая деятельность, связанная с производством химических веществ и химических продуктов» на территории городского округа г. Усолье-Сибирское. Участок №3. Шурф № 3. Вид с юга на место закладки шурфа (1); на выкопанный шурф (2).



1



2

Рис. 66. Иркутская обл., Усольский район. 2021 г. Археологическая разведка в зоне работ по объекту «Территория, на которой в прошлом осуществлялась экономическая деятельность, связанная с производством химических веществ и химических продуктов» на территории городского округа г. Усолье-Сибирское. Участок №3. Шурф № 3. Фото стратиграфического профиля северной стенки шурфа (1). Вид с юга на закопанный шурф (2).



1



2

Рис. 67. Иркутская обл., Усольский район. 2021 г. Археологическая разведка в зоне работ по объекту «Территория, на которой в прошлом осуществлялась экономическая деятельность, связанная с производством химических веществ и химических продуктов» на территории городского округа г. Усолье-Сибирское. Участок №3. Шурф № 4. Вид с юга на место закладки шурфа (1); на выкопанный шурф (2).



1



2

Рис. 68. Иркутская обл., Усольский район. 2021 г. Археологическая разведка в зоне работ по объекту «Территория, на которой в прошлом осуществлялась экономическая деятельность, связанная с производством химических веществ и химических продуктов» на территории городского округа г. Усолье-Сибирское. Участок №3. Шурф № 4. Фото стратиграфического профиля западной стенки шурфа (1). Вид с юга на закопанный шурф (2).



1

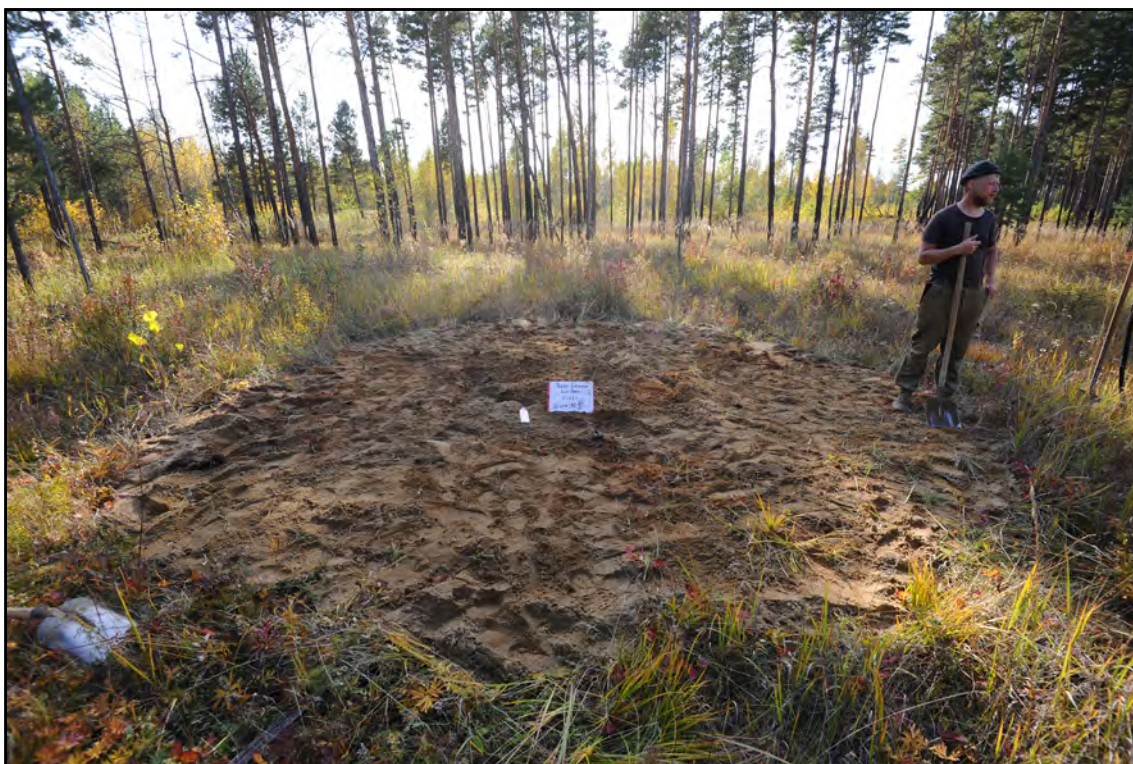


2

Рис. 69. Иркутская обл., Усольский район. 2021 г. Археологическая разведка в зоне работ по объекту «Территория, на которой в прошлом осуществлялась экономическая деятельность, связанная с производством химических веществ и химических продуктов» на территории городского округа г. Усолье-Сибирское. Участок №3. Шурф № 5. Вид с юга на место закладки шурфа (1); на выкопанный шурф (2).



1



2

Рис. 70. Иркутская обл., Усольский район. 2021 г. Археологическая разведка в зоне работ по объекту «Территория, на которой в прошлом осуществлялась экономическая деятельность, связанная с производством химических веществ и химических продуктов» на территории городского округа г. Усолье-Сибирское. Участок №3. Шурф № 5. Фото стратиграфического профиля западной стенки шурфа (1). Вид с юга на закопанный шурф (2).



1



2

Рис. 71. Иркутская обл., Усольский район. 2021 г. Археологическая разведка в зоне работ по объекту «Территория, на которой в прошлом осуществлялась экономическая деятельность, связанная с производством химических веществ и химических продуктов» на территории городского округа г. Усолье-Сибирское. Участок №3. Шурф № 6. Вид с юга на место закладки шурфа (1); на выкопанный шурф (2).



1



2

Рис. 72. Иркутская обл., Усольский район. 2021 г. Археологическая разведка в зоне работ по объекту «Территория, на которой в прошлом осуществлялась экономическая деятельность, связанная с производством химических веществ и химических продуктов» на территории городского округа г. Усолье-Сибирское. Участок №3. Шурф № 6. Фото стратиграфического профиля восточной стенки шурфа (1). Вид с юга на закопанный шурф (2).



1



2

Рис. 73. Иркутская обл., Усольский район. 2021 г. Археологическая разведка в зоне работ по объекту «Территория, на которой в прошлом осуществлялась экономическая деятельность, связанная с производством химических веществ и химических продуктов» на территории городского округа г. Усолье-Сибирское. Участок №3. Шурф № 7. Вид с юга на место закладки шурфа (1); на выкопанный шурф (2).



1



2

Рис. 74. Иркутская обл., Усольский район. 2021 г. Археологическая разведка в зоне работ по объекту «Территория, на которой в прошлом осуществлялась экономическая деятельность, связанная с производством химических веществ и химических продуктов» на территории городского округа г. Усолье-Сибирское. Участок №3. Шурф № 7. Фото стратиграфического профиля южной стенки шурфа (1). Вид с юга на закопанный шурф (2).



1



2

Рис. 75. Иркутская обл., Усольский район. 2021 г. Археологическая разведка в зоне работ по объекту «Территория, на которой в прошлом осуществлялась экономическая деятельность, связанная с производством химических веществ и химических продуктов» на территории городского округа г. Усолье-Сибирское. Участок №3. Шурф № 8. Вид с юга на место закладки шурфа (1); на выкопанный шурф (2).



1



2

Рис. 76. Иркутская обл., Усольский район. 2021 г. Археологическая разведка в зоне работ по объекту «Территория, на которой в прошлом осуществлялась экономическая деятельность, связанная с производством химических веществ и химических продуктов» на территории городского округа г. Усолье-Сибирское. Участок №3. Шурф № 8. Фото стратиграфического профиля южной стенки шурфа (1). Вид с юга на закопанный шурф (2).



1



2

Рис. 77. Иркутская обл., Усольский район. 2021 г. Археологическая разведка в зоне работ по объекту «Территория, на которой в прошлом осуществлялась экономическая деятельность, связанная с производством химических веществ и химических продуктов» на территории городского округа г. Усолье-Сибирское. Участок №3. Шурф № 9. Вид с юга на место закладки шурфа (1); на выкопанный шурф (2).



1



2

Рис. 78. Иркутская обл., Усольский район. 2021 г. Археологическая разведка в зоне работ по объекту «Территория, на которой в прошлом осуществлялась экономическая деятельность, связанная с производством химических веществ и химических продуктов» на территории городского округа г. Усолье-Сибирское. Участок №3. Шурф № 9. Фото стратиграфического профиля южной стенки шурфа (1). Вид с юга на закопанный шурф (2).



1



2

Рис. 79. Иркутская обл., Усольский район. 2021 г. Археологическая разведка в зоне работ по объекту «Территория, на которой в прошлом осуществлялась экономическая деятельность, связанная с производством химических веществ и химических продуктов» на территории городского округа г. Усолье-Сибирское. Участок №3. Шурф № 10. Вид с юга на место закладки шурфа (1); на выкопанный шурф (2).



1



2

Рис. 80. Иркутская обл., Усольский район. 2021 г. Археологическая разведка в зоне работ по объекту «Территория, на которой в прошлом осуществлялась экономическая деятельность, связанная с производством химических веществ и химических продуктов» на территории городского округа г. Усолье-Сибирское. Участок №3. Шурф № 10. Фото стратиграфического профиля южной стенки шурфа (1). Вид с юга на закопанный шурф (2).



1



2

Рис. 81. Иркутская обл., Усольский район. 2021 г. Археологическая разведка в зоне работ по объекту «Территория, на которой в прошлом осуществлялась экономическая деятельность, связанная с производством химических веществ и химических продуктов» на территории городского округа г. Усолье-Сибирское. Участок №3. Шурф № 11. Вид с юга на место закладки шурфа (1); на выкопанный шурф (2).



1



2

Рис. 82. Иркутская обл., Усольский район. 2021 г. Археологическая разведка в зоне работ по объекту «Территория, на которой в прошлом осуществлялась экономическая деятельность, связанная с производством химических веществ и химических продуктов» на территории городского округа г. Усолье-Сибирское. Участок №3. Шурф № 11. Фото стратиграфического профиля южной стенки шурфа (1). Вид с юга на закопанный шурф (2).



1



2

Рис. 83. Иркутская обл., Усольский район. 2021 г. Археологическая разведка в зоне работ по объекту «Территория, на которой в прошлом осуществлялась экономическая деятельность, связанная с производством химических веществ и химических продуктов» на территории городского округа г. Усолье-Сибирское. Участок №3. Шурф № 12. Вид с юга на место закладки шурфа (1); на выкопанный шурф (2).



1



2

Рис. 84. Иркутская обл., Усольский район. 2021 г. Археологическая разведка в зоне работ по объекту «Территория, на которой в прошлом осуществлялась экономическая деятельность, связанная с производством химических веществ и химических продуктов» на территории городского округа г. Усолье-Сибирское. Участок №3. Шурф № 12. Фото стратиграфического профиля западной стенки шурфа (1). Вид с юга на закопанный шурф (2).



1



2

Рис. 85. Иркутская обл., Усольский район. 2021 г. Археологическая разведка в зоне работ по объекту «Территория, на которой в прошлом осуществлялась экономическая деятельность, связанная с производством химических веществ и химических продуктов» на территории городского округа г. Усолье-Сибирское. Участок №3. Шурф № 13. Вид с юга на место закладки шурфа (1); на выкопанный шурф (2).



1



2

Рис. 86. Иркутская обл., Усольский район. 2021 г. Археологическая разведка в зоне работ по объекту «Территория, на которой в прошлом осуществлялась экономическая деятельность, связанная с производством химических веществ и химических продуктов» на территории городского округа г. Усолье-Сибирское. Участок №3. Шурф № 13. Фото стратиграфического профиля западной стенки шурфа (1). Вид с юга на закопанный шурф (2).



1



2

Рис. 87. Иркутская обл., Усольский район. 2021 г. Археологическая разведка в зоне работ по объекту «Территория, на которой в прошлом осуществлялась экономическая деятельность, связанная с производством химических веществ и химических продуктов» на территории городского округа г. Усолье-Сибирское. Участок №3. Шурф № 14. Вид с юга на место закладки шурфа (1); на выкопанный шурф (2).



1



2

Рис. 88. Иркутская обл., Усольский район. 2021 г. Археологическая разведка в зоне работ по объекту «Территория, на которой в прошлом осуществлялась экономическая деятельность, связанная с производством химических веществ и химических продуктов» на территории городского округа г. Усолье-Сибирское. Участок №3. Шурф № 14. Фото стратиграфического профиля западной стенки шурфа (1). Вид с юга на закопанный шурф (2)



1



2

Рис. 89. Иркутская обл., Усольский район. 2021 г. Археологическая разведка в зоне работ по объекту «Территория, на которой в прошлом осуществлялась экономическая деятельность, связанная с производством химических веществ и химических продуктов» на территории городского округа г. Усолье-Сибирское. Участок №3. Шурф № 15. Вид с юга на место закладки шурфа (1); на выкопанный шурф (2).



1



2

Рис. 90. Иркутская обл., Усолький район. 2021 г. Археологическая разведка в зоне работ по объекту «Территория, на которой в прошлом осуществлялась экономическая деятельность, связанная с производством химических веществ и химических продуктов» на территории городского округа г. Усолье-Сибирское. Участок №3. Шурф № 15. Фото стратиграфического профиля западной стенки шурфа (1). Вид с юга на закопанный шурф (2)



1



2

Рис. 91. Иркутская обл., Усольский район. 2021 г. Археологическая разведка в зоне работ по объекту «Территория, на которой в прошлом осуществлялась экономическая деятельность, связанная с производством химических веществ и химических продуктов» на территории городского округа г. Усолье-Сибирское. Участок №3. Зачистка № 16. Вид с востока на место закладки (1); на выполненную зачистку (2).



Рис. 92. Иркутская обл., Усольский район. 2021 г. Археологическая разведка в зоне работ по объекту «Территория, на которой в прошлом осуществлялась экономическая деятельность, связанная с производством химических веществ и химических продуктов» на территории городского округа г. Усолье-Сибирское. Участок №3. Зачистка № 16. Фото стратиграфического профиля западной стенки (1).

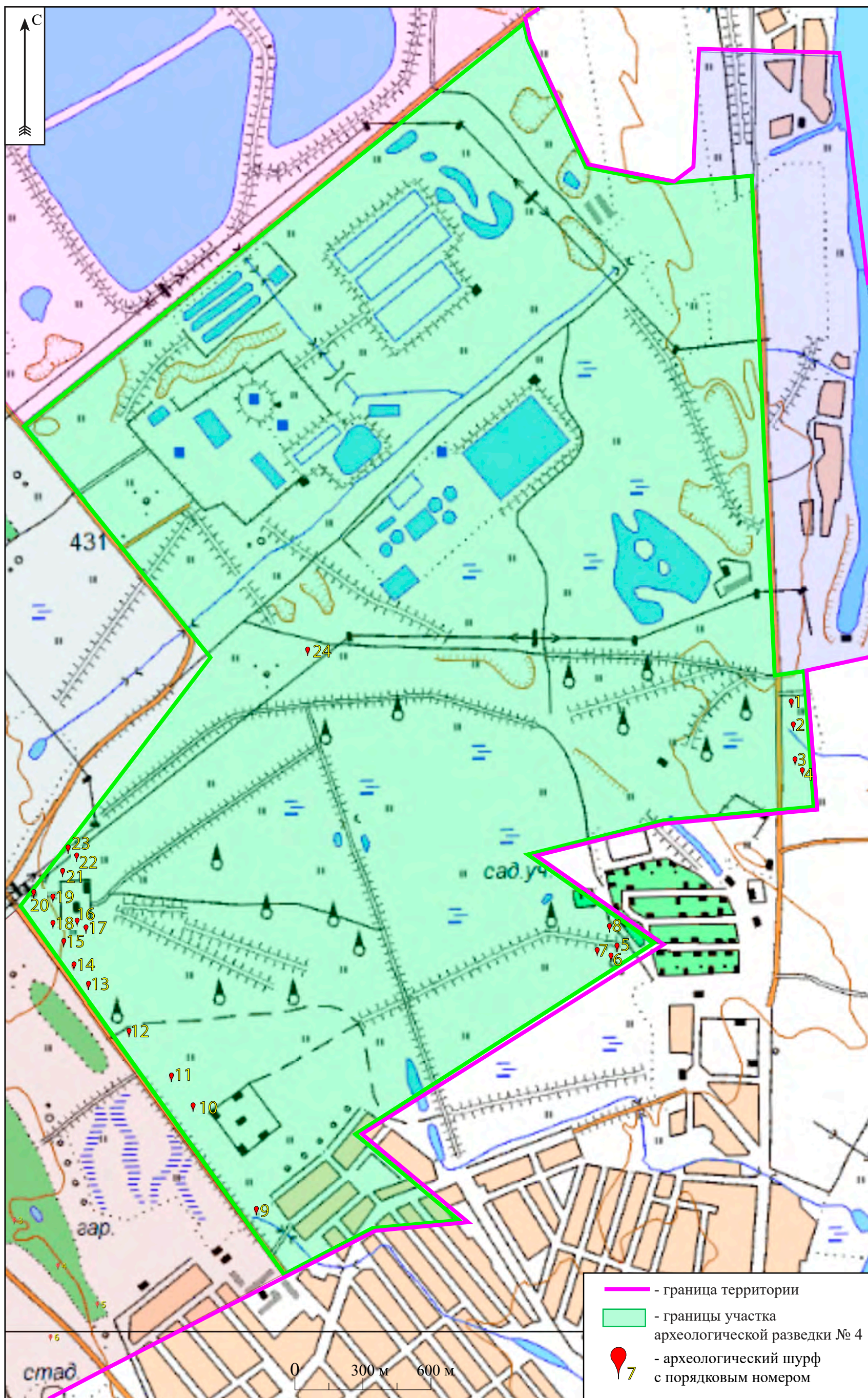


Рис. 93. Иркутская обл., Усольский район. 2021 г. Археологическая разведка в зоне работ по объекту «Территория, на которой в прошлом осуществлялась экономическая деятельность, связанная с производством химических веществ и химических продуктов» на территории городского округа г. Усолье-Сибирское. Участок № 4. Карта-схема с указанием границ обследуемой территории и местоположения археологических шурфов.



1



2

Рис. 94. Иркутская обл., Усольский район. 2021 г. Археологическая разведка в зоне работ по объекту «Территория, на которой в прошлом осуществлялась экономическая деятельность, связанная с производством химических веществ и химических продуктов» на территории городского округа г. Усолье-Сибирское. Участок №4. Аэрофотосъемка территории исследования: вид с севера (1), с северо-востока (2).



1



2

Рис. 95. Иркутская обл., Усольский район. 2021 г. Археологическая разведка в зоне работ по объекту «Территория, на которой в прошлом осуществлялась экономическая деятельность, связанная с производством химических веществ и химических продуктов» на территории городского округа г. Усолье-Сибирское. Участок №4. Аэрофотосъемка территории исследования: вид с востока (1, 2).



1



2

Рис. 96. Иркутская обл., Усольский район. 2021 г. Археологическая разведка в зоне работ по объекту «Территория, на которой в прошлом осуществлялась экономическая деятельность, связанная с производством химических веществ и химических продуктов» на территории городского округа г. Усолье-Сибирское. Участок №4. Аэрофотосъемка территории исследования: вид с запада (1, 2).



1



2

Рис. 97. Иркутская обл., Усольский район. 2021 г. Археологическая разведка в зоне работ по объекту «Территория, на которой в прошлом осуществлялась экономическая деятельность, связанная с производством химических веществ и химических продуктов» на территории городского округа г. Усолье-Сибирское. Участок №4. Общие виды территории исследования (автодорога): вид с запада (1), с севера (2).



1



2

Рис. 98. Иркутская обл., Усольский район. 2021 г. Археологическая разведка в зоне работ по объекту «Территория, на которой в прошлом осуществлялась экономическая деятельность, связанная с производством химических веществ и химических продуктов» на территории городского округа г. Усолье-Сибирское. Участок №4. Общие виды территории исследования (стихийные свалки): вид с юго-востока (1), с востока (2).



1



2

Рис. 99. Иркутская обл., Усольский район. 2021 г. Археологическая разведка в зоне работ по объекту «Территория, на которой в прошлом осуществлялась экономическая деятельность, связанная с производством химических веществ и химических продуктов» на территории городского округа г. Усолье-Сибирское. Участок №4. Общие виды территории исследования (заброшенные карьеры): вид с востока (1), с запада (2).



1



2

Рис. 100. Иркутская обл., Усольский район. 2021 г. Археологическая разведка в зоне работ по объекту «Территория, на которой в прошлом осуществлялась экономическая деятельность, связанная с производством химических веществ и химических продуктов» на территории городского округа г. Усолье-Сибирское. Участок №4. Общие виды территории исследования (недостроенные отстойники): вид с северо-запада (1, 2).



1



2

Рис. 101. Иркутская обл., Усольский район. 2021 г. Археологическая разведка в зоне работ по объекту «Территория, на которой в прошлом осуществлялась экономическая деятельность, связанная с производством химических веществ и химических продуктов» на территории городского округа г. Усолье-Сибирское. Участок №4. Общие виды территории исследования (хранилище химикатов): вид с востока (1), с севера (2).

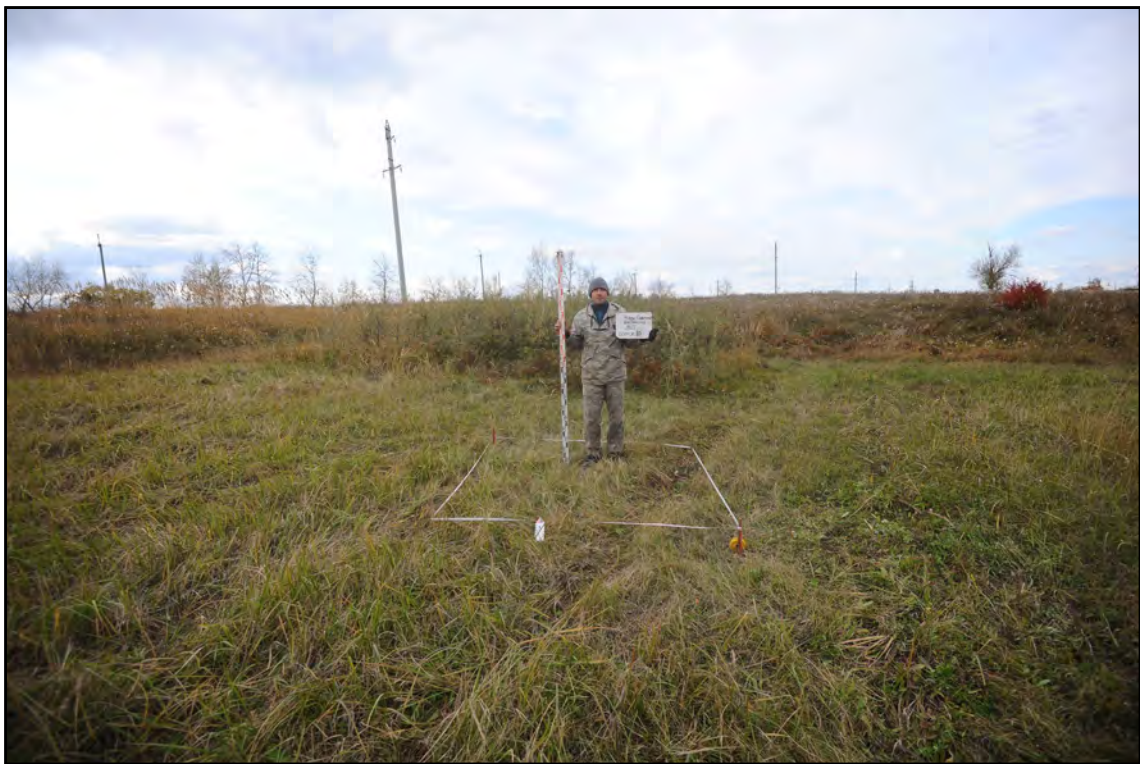


1



2

Рис. 102. Иркутская обл., Усольский район. 2021 г. Археологическая разведка в зоне работ по объекту «Территория, на которой в прошлом осуществлялась экономическая деятельность, связанная с производством химических веществ и химических продуктов» на территории городского округа г. Усолье-Сибирское. Участок №4. Общие виды территории исследования (пром-е корпуса): вид с севера (1), с юга (2).



1



2

Рис. 103. Иркутская обл., Усольский район. 2021 г. Археологическая разведка в зоне работ по объекту «Территория, на которой в прошлом осуществлялась экономическая деятельность, связанная с производством химических веществ и химических продуктов» на территории городского округа г. Усолье-Сибирское. Участок №4. Шурф № 1. Вид с юга на место закладки шурфа (1); на выкопанный шурф (2).

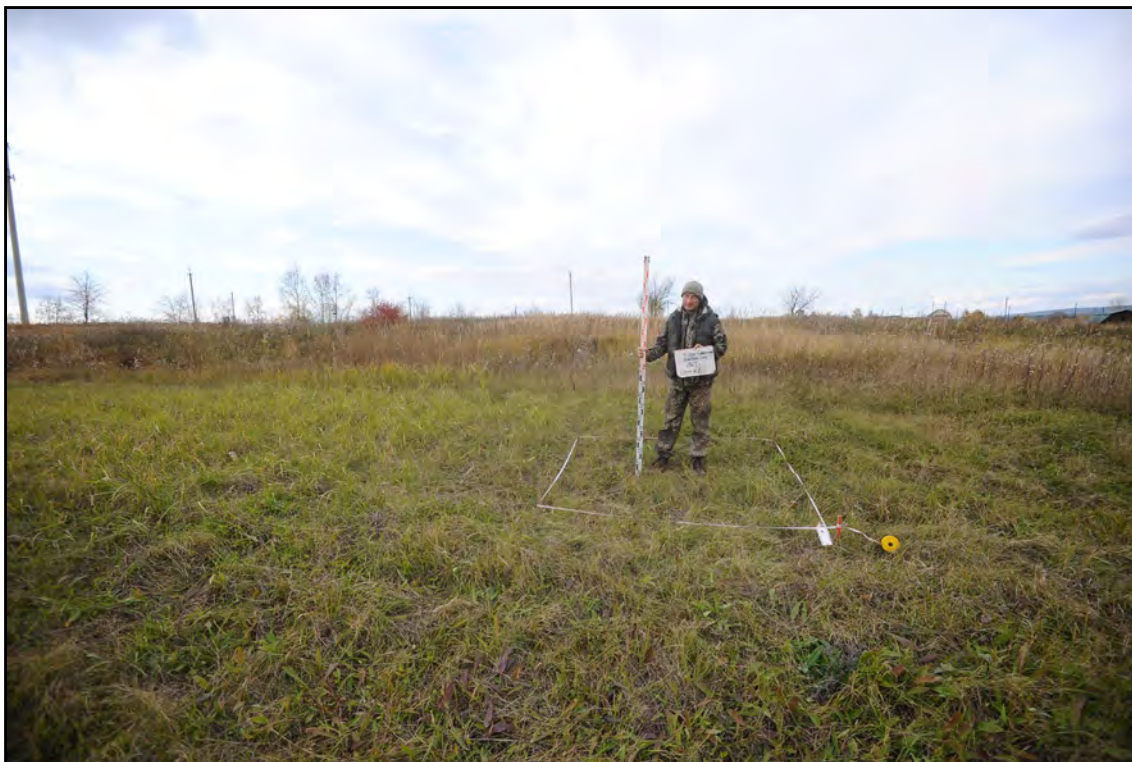


1



2

Рис. 104. Иркутская обл., Усольский район. 2021 г. Археологическая разведка в зоне работ по объекту «Территория, на которой в прошлом осуществлялась экономическая деятельность, связанная с производством химических веществ и химических продуктов» на территории городского округа г. Усолье-Сибирское. Участок №4. Шурф № 1. Фото стратиграфического профиля западной стенки шурфа (1). Вид с юга на закопанный шурф (2).



1



2

Рис. 105. Иркутская обл., Усольский район. 2021 г. Археологическая разведка в зоне работ по объекту «Территория, на которой в прошлом осуществлялась экономическая деятельность, связанная с производством химических веществ и химических продуктов» на территории городского округа г. Усолье-Сибирское. Участок №4. Шурф № 2. Вид с юга на место закладки шурфа (1); на выкопанный шурф (2).



1



2

Рис. 106. Иркутская обл., Усольский район. 2021 г. Археологическая разведка в зоне работ по объекту «Территория, на которой в прошлом осуществлялась экономическая деятельность, связанная с производством химических веществ и химических продуктов» на территории городского округа г. Усолье-Сибирское. Участок №4. Шурф № 2. Фото стратиграфического профиля западной стенки шурфа (1). Вид с юга на закопанный шурф (2).



1



2

Рис. 107. Иркутская обл., Усольский район. 2021 г. Археологическая разведка в зоне работ по объекту «Территория, на которой в прошлом осуществлялась экономическая деятельность, связанная с производством химических веществ и химических продуктов» на территории городского округа г. Усолье-Сибирское. Участок №4. Шурф № 3. Вид с юга на место закладки шурфа (1); на выкопанный шурф (2).

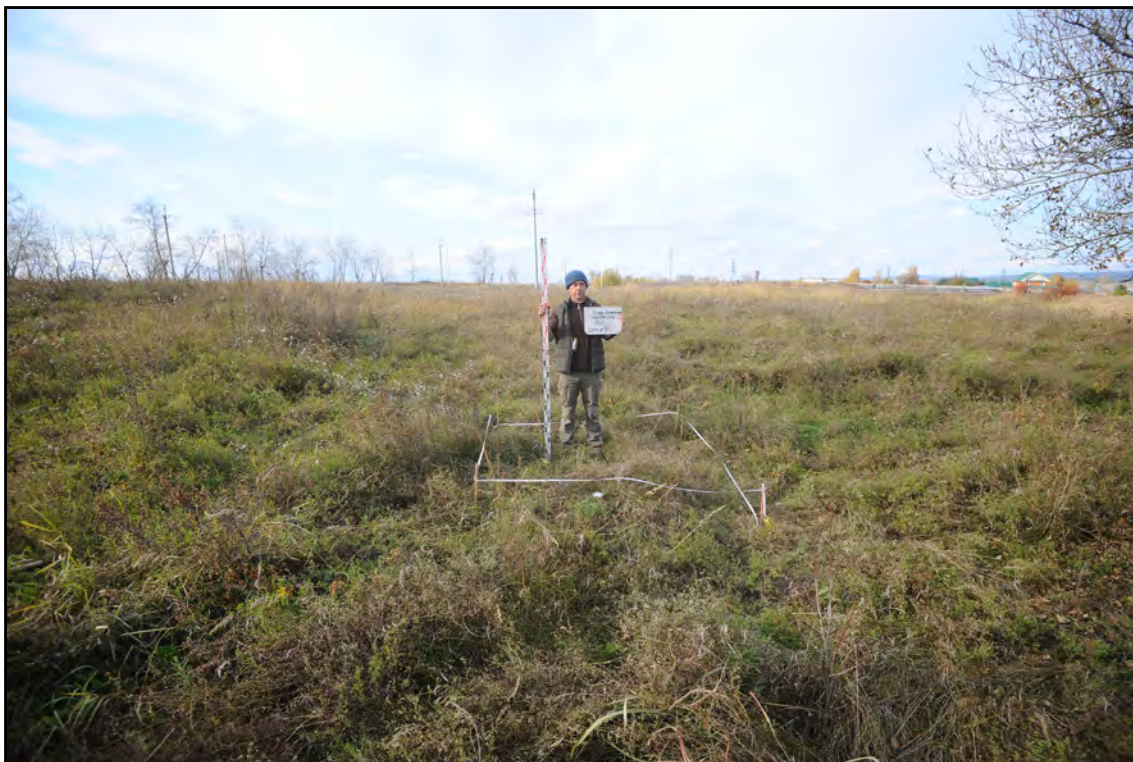


1



2

Рис. 108. Иркутская обл., Усольский район. 2021 г. Археологическая разведка в зоне работ по объекту «Территория, на которой в прошлом осуществлялась экономическая деятельность, связанная с производством химических веществ и химических продуктов» на территории городского округа г. Усолье-Сибирское. Участок №4. Шурф №3. Фото стратиграфического профиля северной стенки шурфа (1). Вид с юга на закопанный шурф (2).



1



2

Рис. 109. Иркутская обл., Усольский район. 2021 г. Археологическая разведка в зоне работ по объекту «Территория, на которой в прошлом осуществлялась экономическая деятельность, связанная с производством химических веществ и химических продуктов» на территории городского округа г. Усолье-Сибирское. Участок №4. Шурф № 4. Вид с юга на место закладки шурфа (1); на выкопанный шурф (2).



1



2

Рис. 110. Иркутская обл., Усольский район. 2021 г. Археологическая разведка в зоне работ по объекту «Территория, на которой в прошлом осуществлялась экономическая деятельность, связанная с производством химических веществ и химических продуктов» на территории городского округа г. Усолье-Сибирское. Участок №4. Шурф № 4. Фото стратиграфического профиля северной стенки шурфа (1). Вид с юга на закопанный шурф (2).



1



2

Рис. 111. Иркутская обл., Усольский район. 2021 г. Археологическая разведка в зоне работ по объекту «Территория, на которой в прошлом осуществлялась экономическая деятельность, связанная с производством химических веществ и химических продуктов» на территории городского округа г. Усолье-Сибирское. Участок №4. Шурф № 5. Вид с юга на место закладки шурфа (1); на выкопанный шурф (2).



1



2

Рис. 112. Иркутская обл., Усольский район. 2021 г. Археологическая разведка в зоне работ по объекту «Территория, на которой в прошлом осуществлялась экономическая деятельность, связанная с производством химических веществ и химических продуктов» на территории городского округа г. Усолье-Сибирское. Участок №4. Шурф № 5. Фото стратиграфического профиля северной стенки шурфа (1). Вид с юга на закопанный шурф (2).



1



2

Рис. 113. Иркутская обл., Усольский район. 2021 г. Археологическая разведка в зоне работ по объекту «Территория, на которой в прошлом осуществлялась экономическая деятельность, связанная с производством химических веществ и химических продуктов» на территории городского округа г. Усолье-Сибирское. Участок №4. Шурф № 6. Вид с юга на место закладки шурфа (1); на выкопанный шурф (2).



1



2

Рис. 114. Иркутская обл., Усольский район. 2021 г. Археологическая разведка в зоне работ по объекту «Территория, на которой в прошлом осуществлялась экономическая деятельность, связанная с производством химических веществ и химических продуктов» на территории городского округа г. Усолье-Сибирское. Участок №4. Шурф № 6. Фото стратиграфического профиля северной стенки шурфа (1). Вид с юга на закопанный шурф (2).



1



2

Рис. 115. Иркутская обл., Усольский район. 2021 г. Археологическая разведка в зоне работ по объекту «Территория, на которой в прошлом осуществлялась экономическая деятельность, связанная с производством химических веществ и химических продуктов» на территории городского округа г. Усолье-Сибирское. Участок №4. Шурф № 7. Вид с юга на место закладки шурфа (1); на выкопанный шурф (2).



1



2

Рис. 116. Иркутская обл., Усольский район. 2021 г. Археологическая разведка в зоне работ по объекту «Территория, на которой в прошлом осуществлялась экономическая деятельность, связанная с производством химических веществ и химических продуктов» на территории городского округа г. Усолье-Сибирское. Участок №4. Шурф № 7. Фото стратиграфического профиля северной стенки шурфа (1). Вид с юга на закопанный шурф (2).



1



2

Рис. 117. Иркутская обл., Усольский район. 2021 г. Археологическая разведка в зоне работ по объекту «Территория, на которой в прошлом осуществлялась экономическая деятельность, связанная с производством химических веществ и химических продуктов» на территории городского округа г. Усолье-Сибирское. Участок №4. Шурф № 8. Вид с юга на место закладки шурфа (1); на выкопанный шурф (2).



1



2

Рис. 118. Иркутская обл., Усольский район. 2021 г. Археологическая разведка в зоне работ по объекту «Территория, на которой в прошлом осуществлялась экономическая деятельность, связанная с производством химических веществ и химических продуктов» на территории городского округа г. Усолье-Сибирское. Участок №4. Шурф № 8. Фото стратиграфического профиля северной стенки шурфа (1). Вид с юга на закопанный шурф (2).



1



2

Рис. 119. Иркутская обл., Усольский район. 2021 г. Археологическая разведка в зоне работ по объекту «Территория, на которой в прошлом осуществлялась экономическая деятельность, связанная с производством химических веществ и химических продуктов» на территории городского округа г. Усолье-Сибирское. Участок №4. Шурф № 9. Вид с юга на место закладки шурфа (1); на выкопанный шурф (2).



1



2

Рис. 120. Иркутская обл., Усольский район. 2021 г. Археологическая разведка в зоне работ по объекту «Территория, на которой в прошлом осуществлялась экономическая деятельность, связанная с производством химических веществ и химических продуктов» на территории городского округа г. Усолье-Сибирское. Участок №4. Шурф № 9. Фото стратиграфического профиля северной стенки шурфа (1). Вид с юга на закопанный шурф (2).



1



2

Рис. 121. Иркутская обл., Усольский район. 2021 г. Археологическая разведка в зоне работ по объекту «Территория, на которой в прошлом осуществлялась экономическая деятельность, связанная с производством химических веществ и химических продуктов» на территории городского округа г. Усолье-Сибирское. Участок №4. Шурф № 10. Вид с юга на место закладки шурфа (1); на выкопанный шурф (2).



1



2

Рис. 122. Иркутская обл., Усольский район. 2021 г. Археологическая разведка в зоне работ по объекту «Территория, на которой в прошлом осуществлялась экономическая деятельность, связанная с производством химических веществ и химических продуктов» на территории городского округа г. Усолье-Сибирское. Участок №4. Шурф № 10. Фото стратиграфического профиля северной стенки шурфа (1). Вид с юга на закопанный шурф (2).



1



2

Рис. 123. Иркутская обл., Усольский район. 2021 г. Археологическая разведка в зоне работ по объекту «Территория, на которой в прошлом осуществлялась экономическая деятельность, связанная с производством химических веществ и химических продуктов» на территории городского округа г. Усолье-Сибирское. Участок №4. Шурф № 11. Вид с юга на место закладки шурфа (1); на выкопанный шурф (2).



1



2

Рис. 124. Иркутская обл., Усольский район. 2021 г. Археологическая разведка в зоне работ по объекту «Территория, на которой в прошлом осуществлялась экономическая деятельность, связанная с производством химических веществ и химических продуктов» на территории городского округа г. Усолье-Сибирское. Участок №4. Шурф № 11. Фото стратиграфического профиля северной стенки шурфа (1). Вид с юга на закопанный шурф (2).



1



2

Рис. 125. Иркутская обл., Усольский район. 2021 г. Археологическая разведка в зоне работ по объекту «Территория, на которой в прошлом осуществлялась экономическая деятельность, связанная с производством химических веществ и химических продуктов» на территории городского округа г. Усолье-Сибирское. Участок №4. Шурф № 12. Вид с юга на место закладки шурфа (1); на выкопанный шурф (2).



1



2

Рис. 126. Иркутская обл., Усольский район. 2021 г. Археологическая разведка в зоне работ по объекту «Территория, на которой в прошлом осуществлялась экономическая деятельность, связанная с производством химических веществ и химических продуктов» на территории городского округа г. Усолье-Сибирское. Участок №4. Шурф № 12. Фото стратиграфического профиля северной стенки шурфа (1). Вид с юга на закопанный шурф (2).



1



2

Рис. 127. Иркутская обл., Усольский район. 2021 г. Археологическая разведка в зоне работ по объекту «Территория, на которой в прошлом осуществлялась экономическая деятельность, связанная с производством химических веществ и химических продуктов» на территории городского округа г. Усолье-Сибирское. Участок №4. Шурф № 13. Вид с юга на место закладки шурфа (1); на выкопанный шурф (2).



1



2

Рис. 128. Иркутская обл., Усольский район. 2021 г. Археологическая разведка в зоне работ по объекту «Территория, на которой в прошлом осуществлялась экономическая деятельность, связанная с производством химических веществ и химических продуктов» на территории городского округа г. Усолье-Сибирское. Участок №4. Шурф № 13. Фото стратиграфического профиля северной стенки шурфа (1). Вид с юга на закопанный шурф (2).



1



2

Рис. 129. Иркутская обл., Усольский район. 2021 г. Археологическая разведка в зоне работ по объекту «Территория, на которой в прошлом осуществлялась экономическая деятельность, связанная с производством химических веществ и химических продуктов» на территории городского округа г. Усолье-Сибирское. Участок №4. Шурф № 14. Вид с юга на место закладки шурфа (1); на выкопанный шурф (2).



1



2

Рис. 130. Иркутская обл., Усольский район. 2021 г. Археологическая разведка в зоне работ по объекту «Территория, на которой в прошлом осуществлялась экономическая деятельность, связанная с производством химических веществ и химических продуктов» на территории городского округа г. Усолье-Сибирское. Участок №4. Шурф № 14. Фото стратиграфического профиля северной стенки шурфа (1). Вид с юга на закопанный шурф (2).



1



2

Рис. 131. Иркутская обл., Усольский район. 2021 г. Археологическая разведка в зоне работ по объекту «Территория, на которой в прошлом осуществлялась экономическая деятельность, связанная с производством химических веществ и химических продуктов» на территории городского округа г. Усолье-Сибирское. Участок №4. Шурф № 15. Вид с юга на место закладки шурфа (1); на выкопанный шурф (2).



1



2

Рис. 132. Иркутская обл., Усольский район. 2021 г. Археологическая разведка в зоне работ по объекту «Территория, на которой в прошлом осуществлялась экономическая деятельность, связанная с производством химических веществ и химических продуктов» на территории городского округа г. Усолье-Сибирское. Участок №4. Шурф № 15. Фото стратиграфического профиля северной стенки шурфа (1). Вид с юга на закопанный шурф (2).



1



2

Рис. 133. Иркутская обл., Усольский район. 2021 г. Археологическая разведка в зоне работ по объекту «Территория, на которой в прошлом осуществлялась экономическая деятельность, связанная с производством химических веществ и химических продуктов» на территории городского округа г. Усолье-Сибирское. Участок №4. Шурф № 16. Вид с юга на место закладки шурфа (1); на выкопанный шурф (2).



1



2

Рис. 134. Иркутская обл., Усольский район. 2021 г. Археологическая разведка в зоне работ по объекту «Территория, на которой в прошлом осуществлялась экономическая деятельность, связанная с производством химических веществ и химических продуктов» на территории городского округа г. Усолье-Сибирское. Участок №4. Шурф № 16. Фото стратиграфического профиля северной стенки шурфа (1). Вид с юга на закопанный шурф (2).



1



2

Рис. 135. Иркутская обл., Усольский район. 2021 г. Археологическая разведка в зоне работ по объекту «Территория, на которой в прошлом осуществлялась экономическая деятельность, связанная с производством химических веществ и химических продуктов» на территории городского округа г. Усолье-Сибирское. Участок №4. Шурф № 17. Вид с юга на место закладки шурфа (1); на выкопанный шурф (2).



1



2

Рис. 136. Иркутская обл., Усольский район. 2021 г. Археологическая разведка в зоне работ по объекту «Территория, на которой в прошлом осуществлялась экономическая деятельность, связанная с производством химических веществ и химических продуктов» на территории городского округа г. Усолье-Сибирское. Участок №4. Шурф № 17. Фото стратиграфического профиля северной стенки шурфа (1). Вид с юга на закопанный шурф (2).



1



2

Рис. 137. Иркутская обл., Усольский район. 2021 г. Археологическая разведка в зоне работ по объекту «Территория, на которой в прошлом осуществлялась экономическая деятельность, связанная с производством химических веществ и химических продуктов» на территории городского округа г. Усолье-Сибирское. Участок №4. Шурф № 18. Вид с юга на место закладки шурфа (1); на выкопанный шурф (2).



1



2

Рис. 138. Иркутская обл., Усольский район. 2021 г. Археологическая разведка в зоне работ по объекту «Территория, на которой в прошлом осуществлялась экономическая деятельность, связанная с производством химических веществ и химических продуктов» на территории городского округа г. Усолье-Сибирское. Участок №4. Шурф № 18. Фото стратиграфического профиля северной стенки шурфа (1). Вид с юга на закопанный шурф (2).



1



2

Рис. 139. Иркутская обл., Усольский район. 2021 г. Археологическая разведка в зоне работ по объекту «Территория, на которой в прошлом осуществлялась экономическая деятельность, связанная с производством химических веществ и химических продуктов» на территории городского округа г. Усолье-Сибирское. Участок №4. Шурф № 19. Вид с юга на место закладки шурфа (1); на выкопанный шурф (2).



1



2

Рис. 140. Иркутская обл., Усольский район. 2021 г. Археологическая разведка в зоне работ по объекту «Территория, на которой в прошлом осуществлялась экономическая деятельность, связанная с производством химических веществ и химических продуктов» на территории городского округа г. Усолье-Сибирское. Участок №4. Шурф № 19. Фото стратиграфического профиля северной стенки шурфа (1). Вид с юга на закопанный шурф (2).



1



2

Рис. 141. Иркутская обл., Усольский район. 2021 г. Археологическая разведка в зоне работ по объекту «Территория, на которой в прошлом осуществлялась экономическая деятельность, связанная с производством химических веществ и химических продуктов» на территории городского округа г. Усолье-Сибирское. Участок №4. Шурф № 20. Вид с юга на место закладки шурфа (1); на выкопанный шурф (2).



1



2

Рис. 142. Иркутская обл., Усольский район. 2021 г. Археологическая разведка в зоне работ по объекту «Территория, на которой в прошлом осуществлялась экономическая деятельность, связанная с производством химических веществ и химических продуктов» на территории городского округа г. Усолье-Сибирское. Участок №4. Шурф № 20. Фото стратиграфического профиля северной стенки шурфа (1). Вид с юга на закопанный шурф (2).



1



2

Рис. 143. Иркутская обл., Усольский район. 2021 г. Археологическая разведка в зоне работ по объекту «Территория, на которой в прошлом осуществлялась экономическая деятельность, связанная с производством химических веществ и химических продуктов» на территории городского округа г. Усолье-Сибирское. Участок №4. Шурф № 21. Вид с юга на место закладки шурфа (1); на выкопанный шурф (2).



1



2

Рис. 144. Иркутская обл., Усольский район. 2021 г. Археологическая разведка в зоне работ по объекту «Территория, на которой в прошлом осуществлялась экономическая деятельность, связанная с производством химических веществ и химических продуктов» на территории городского округа г. Усолье-Сибирское. Участок №4. Шурф № 21. Фото стратиграфического профиля северной стенки шурфа (1). Вид с юга на закопанный шурф (2).



1



2

Рис. 145. Иркутская обл., Усольский район. 2021 г. Археологическая разведка в зоне работ по объекту «Территория, на которой в прошлом осуществлялась экономическая деятельность, связанная с производством химических веществ и химических продуктов» на территории городского округа г. Усолье-Сибирское. Участок №4. Шурф № 22. Вид с юга на место закладки шурфа (1); на выкопанный шурф (2).



1



2

Рис. 146. Иркутская обл., Усольский район. 2021 г. Археологическая разведка в зоне работ по объекту «Территория, на которой в прошлом осуществлялась экономическая деятельность, связанная с производством химических веществ и химических продуктов» на территории городского округа г. Усолье-Сибирское. Участок №4. Шурф № 22. Фото стратиграфического профиля северной стенки шурфа (1). Вид с юга на закопанный шурф (2).



1



2

Рис. 147. Иркутская обл., Усольский район. 2021 г. Археологическая разведка в зоне работ по объекту «Территория, на которой в прошлом осуществлялась экономическая деятельность, связанная с производством химических веществ и химических продуктов» на территории городского округа г. Усолье-Сибирское. Участок №4. Шурф № 23. Вид с юга на место закладки шурфа (1); на выкопанный шурф (2).

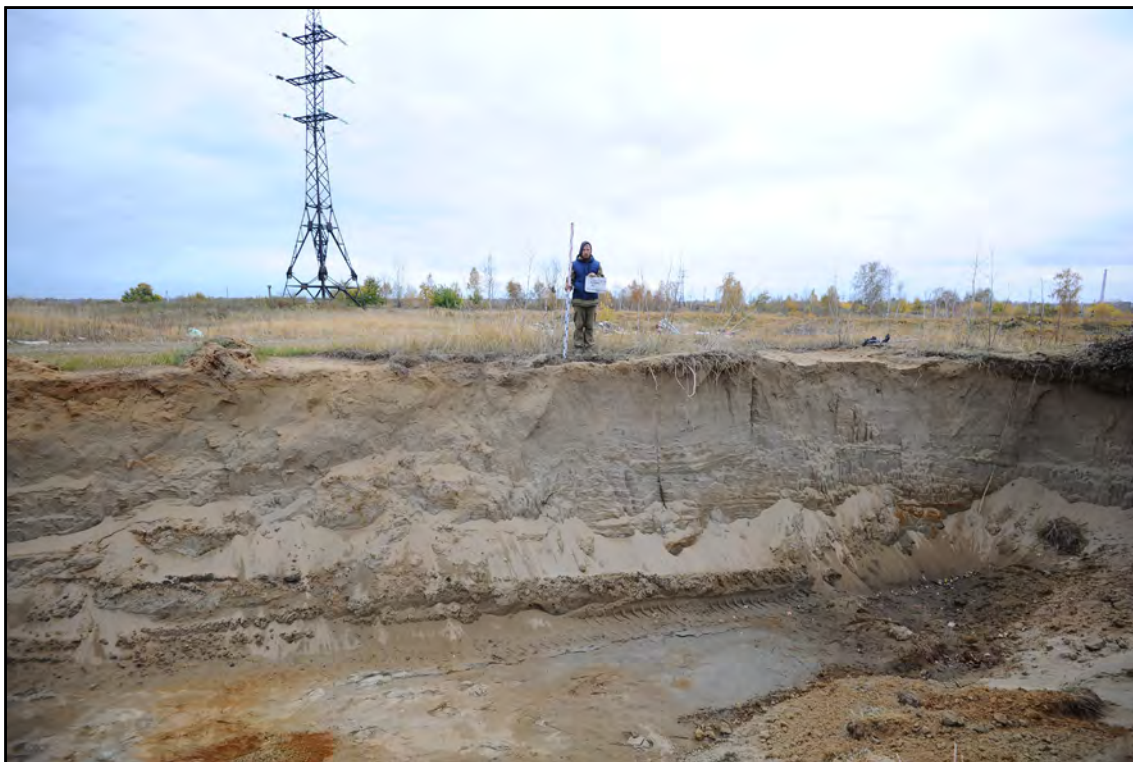


1



2

Рис. 148. Иркутская обл., Усольский район. 2021 г. Археологическая разведка в зоне работ по объекту «Территория, на которой в прошлом осуществлялась экономическая деятельность, связанная с производством химических веществ и химических продуктов» на территории городского округа г. Усолье-Сибирское. Участок №4. Шурф № 23. Фото стратиграфического профиля северной стенки шурфа (1). Вид с юга на закопанный шурф (2).



1



2

Рис. 149. Иркутская обл., Усольский район. 2021 г. Археологическая разведка в зоне работ по объекту «Территория, на которой в прошлом осуществлялась экономическая деятельность, связанная с производством химических веществ и химических продуктов» на территории городского округа г. Усолье-Сибирское. Участок №4. Зачистка № 24. Вид с востока на место закладки зачистки (1); вид с юга (2).



Рис. 150. Иркутская обл., Усольский район. 2021 г. Археологическая разведка в зоне работ по объекту «Территория, на которой в прошлом осуществлялась экономическая деятельность, связанная с производством химических веществ и химических продуктов» на территории городского округа г. Усолье-Сибирское. Участок №4. Зачистка № 24. Фото стратиграфического профиля северной стенки западной стенки зачистки.