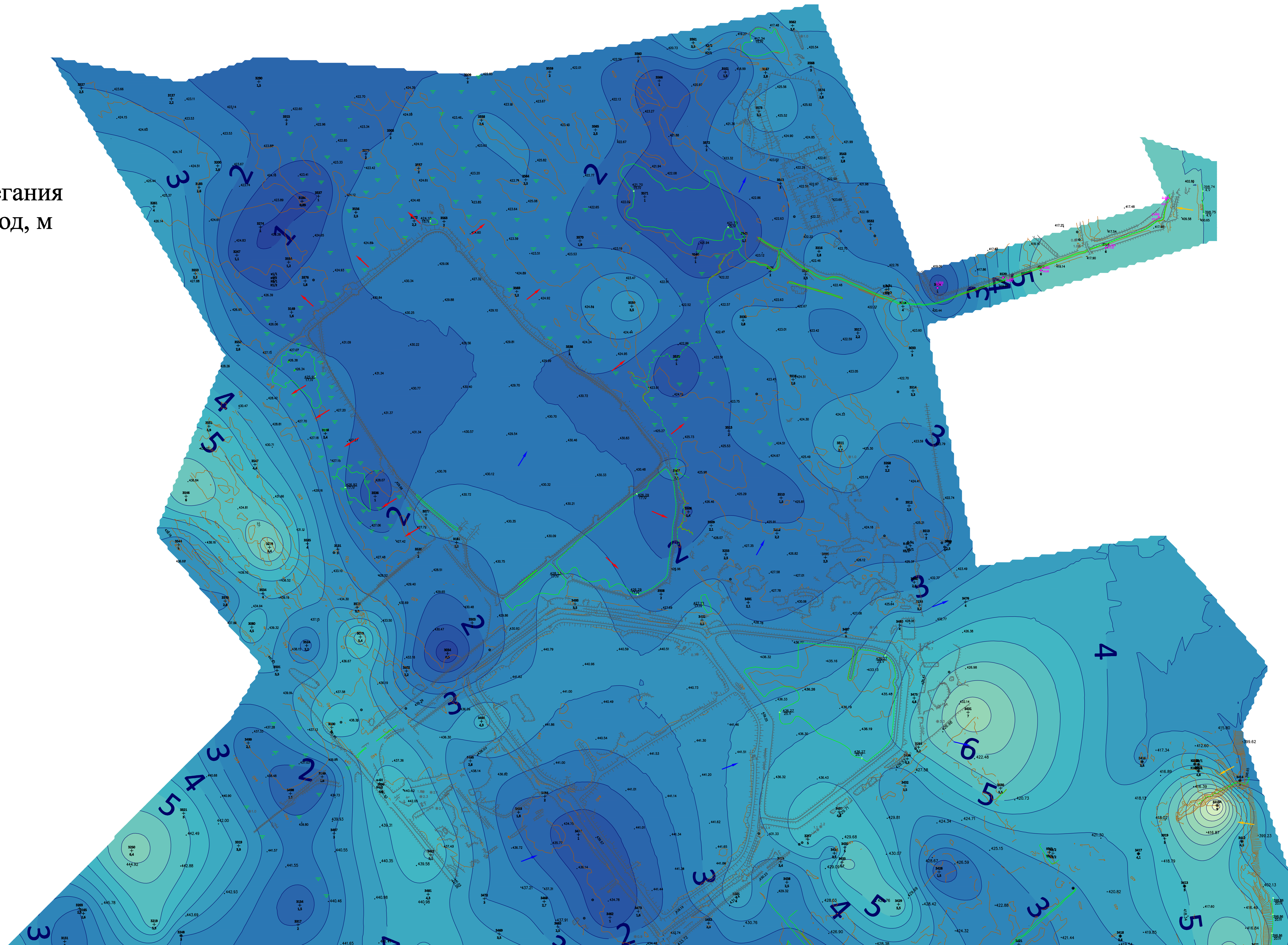
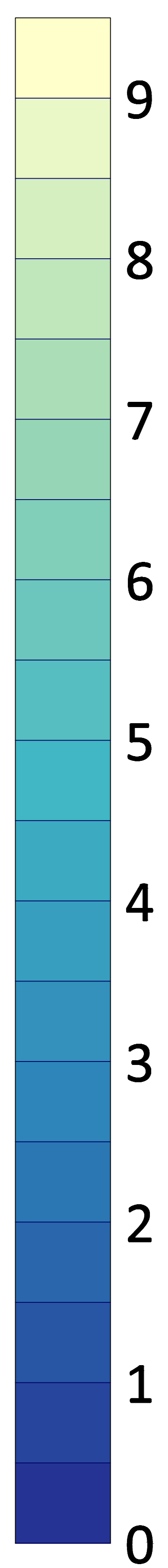


Глубина залегания подземных вод, м



Основные обозначения

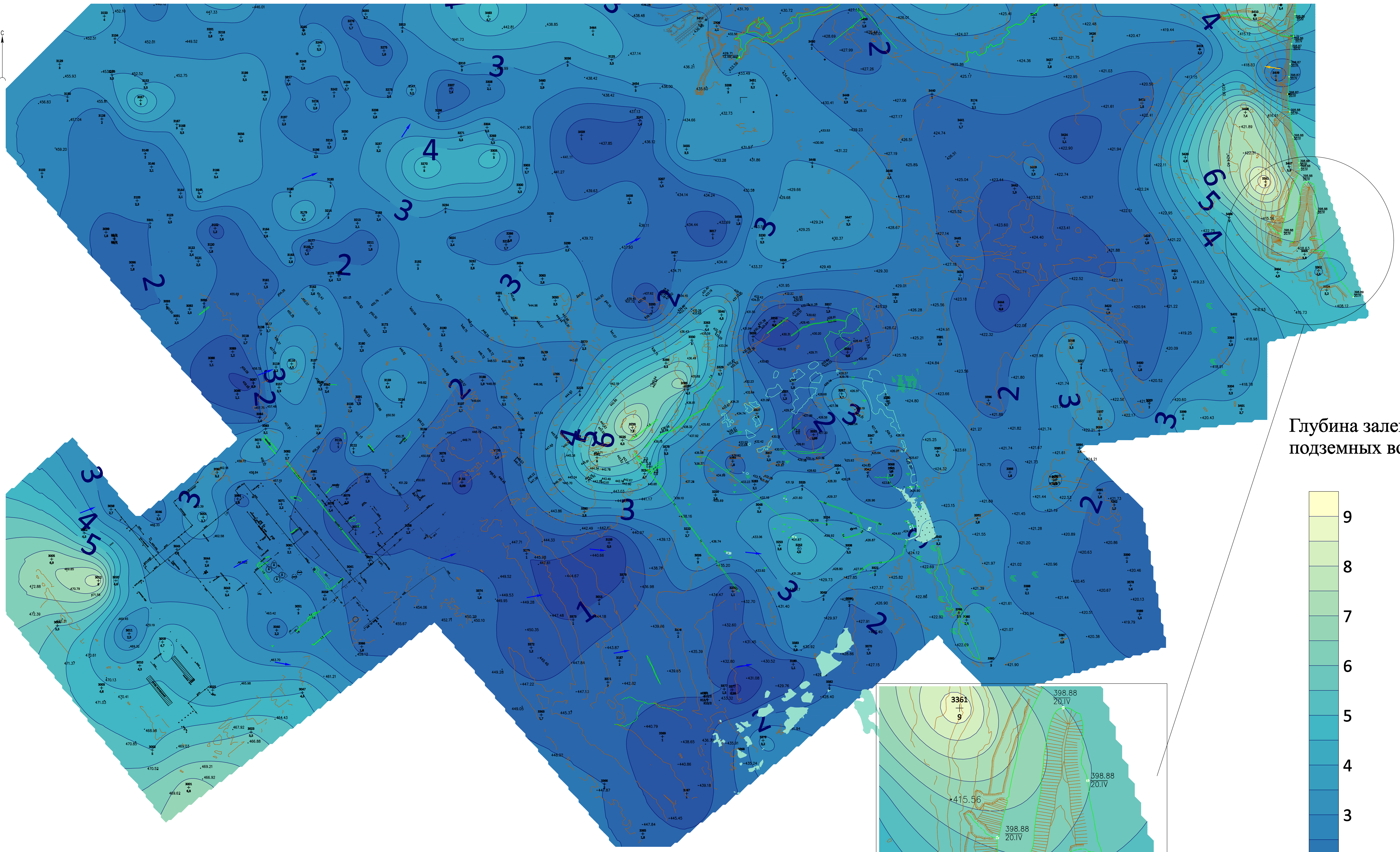
Абсолютная отметка УГВ, м 444.02 ● 443.98 ● 444.00 ● 444.02 ● 444.04 ● 444.06 ● 444.08 ● 444.10 ● 444.12 ● 444.14 ● 444.16 ● 444.18 ● 444.20 ● 444.22 ● 444.24 ● 444.26 ● 444.28 ● 444.30 ● 444.32 ● 444.34 ● 444.36 ● 444.38 ● 444.40 ● 444.42 ● 444.44 ● 444.46 ● 444.48 ● 444.50 ● 444.52 ● 444.54 ● 444.56 ● 444.58 ● 444.60 ● 444.62 ● 444.64 ● 444.66 ● 444.68 ● 444.70 ● 444.72 ● 444.74 ● 444.76 ● 444.78 ● 444.80 ● 444.82 ● 444.84 ● 444.86 ● 444.88 ● 444.90 ● 444.92 ● 444.94 ● 444.96 ● 444.98 ● 445.00

ПРИМЕЧАНИЯ

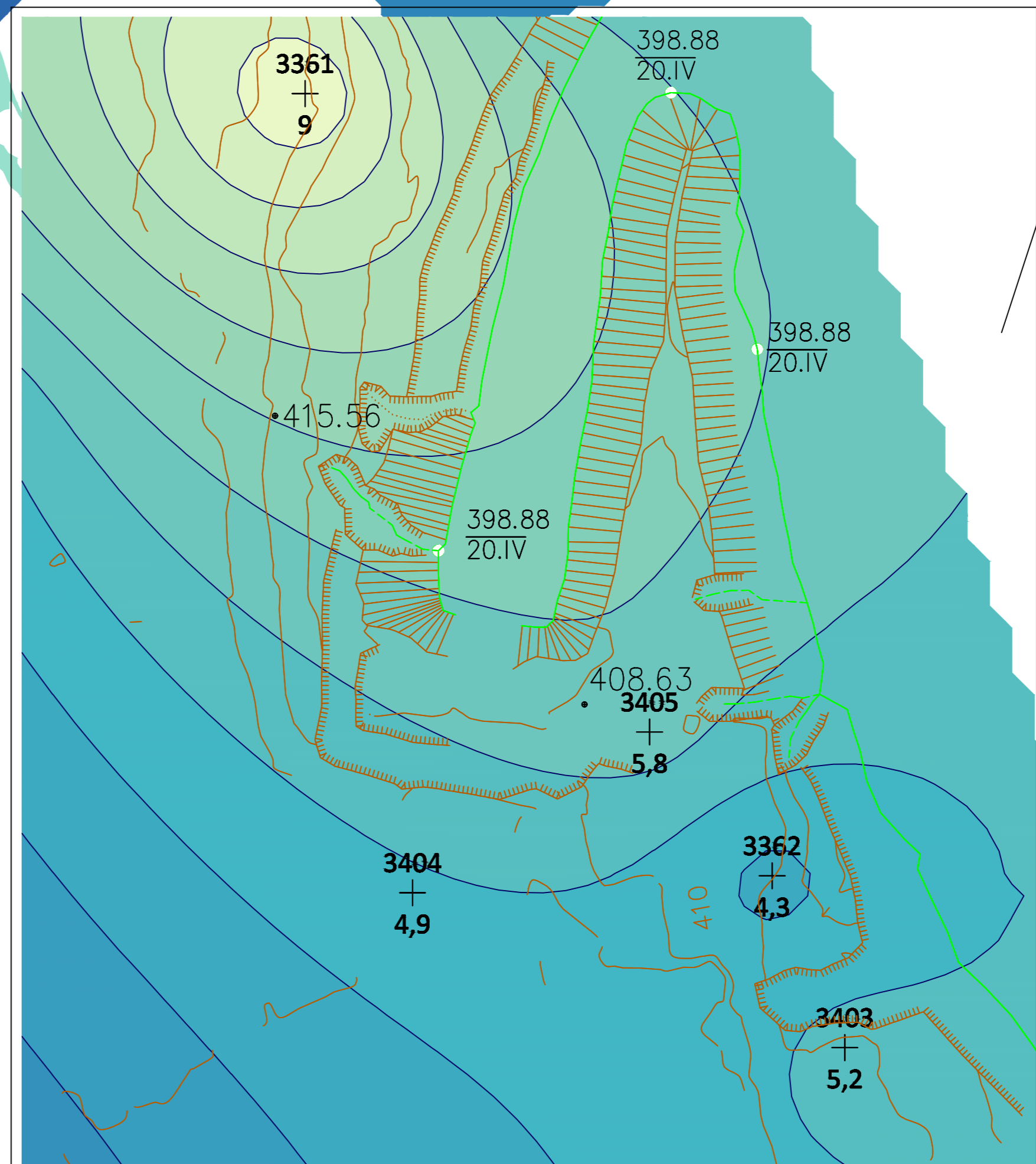
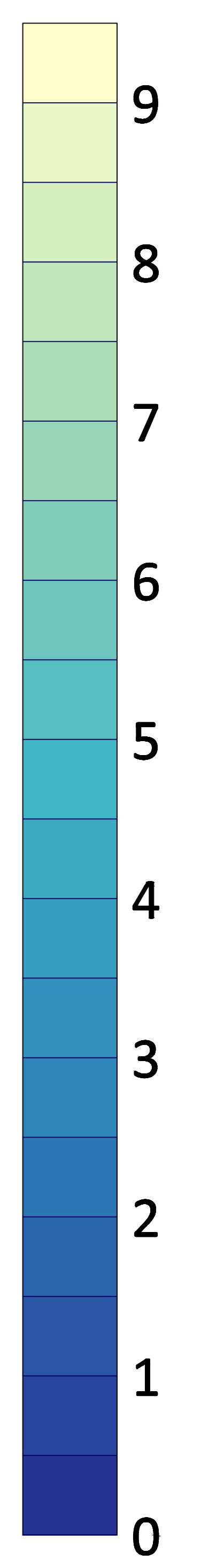
Система координат МСК-38
Система высот Балтийская 1977г.
Топографическая съемка март-апрель 2021 г.
Сплошные горизонтали проведены через 0.5м
Полевые топографо-геодезические работы выполняли Бзвалычев, Козанцев, Потапов

- Гидроизолинии аллювиального водонасыщенного горизонта
- Значения кс, м/сут сложенного ВП по данным откачек и восстановления
- Направление движения подземных вод
- Направление движения вод в результате техногенного воздействия

				5/2020ЕИ-ИГИ2.1Г4.03			
				Выполнение работ по проектированию ликвидации накопленного вреда окружающей среде на территории городского округа г. Ишимь-Сибирское Ишимской области			
Изм.	Лист	Изд.	Дата	Исполн.	Провер.	Материалы инженерных изысканий	Лист
Рис.	Схем	Схем	15.08.22	Безоголов	Безоголов	Материалы инженерных изысканий	1
ГМТ	Безоголов	15.08.22				Карта глубины залегания подземных вод	2
				М 1:5000			
				000 «Аваторпроект»			
				Формат А0			



Глубина залегания
подземных вод, м



Исходные обозначения
Абсолютная отметка УГВ, м 444.02 454.98
Наименование высотки и ее номер
Абсолютная отметка высотки, м

ПРИМЕЧАНИЯ
Система координат МСК-38
Система высот Балтийская 1977г.
Топографическая съемка март-апрель 2021 г.
Сплывшие горизонтали проведены через 0.5м
Полевые топографо-геодезические работы выполнили Бывальцев, Казанцев, Потапов

Гидроизлинии альлювиального водоносного горизонта
Значения кв, м/сут слабонапорного ВГ по данным оттока и восстановления
Направление движения подземных вод

				5/2020ЕИ-ИГИЭ.1.Г4.03			
				Выполнение работ по проектированию ликвидации накопленного вреда окружающей среде на территории городского округа г. Усолье-Сибирское Иркутской области			
Изм.	Кол.	Исполн.	Подп.	Дата	Лист	Листов	
Разраб.	1	Саволов	15.08.22	15.08.22	И	2	2
Проектант	1	Беспалов	15.08.22	15.08.22	И	2	2
ГМТ	1	Беспалов	15.08.22	15.08.22	И	2	2
				Карта глубины залегания подземных вод М 1:5000			
				000 «Авдотпроект»			
				Формат А0			