

Градостроительный план земельного участка

№

Р Ф - 3 8 - 2 - 3 1 - 0 - 0 0 - 2 0 2 4 - 0 0 1 2

Градостроительный план земельного участка подготовлен на основанииЗаявления генерального директора ООО «Усольский металлургический завод» Нестерова С.А. № МУ-АРХ-ВГП-11/24 от 24.09.2024г. о внесении изменений в градостроительный план

(реквизиты заявления правообладателя земельного участка с указанием ф.и.о. заявителя – физического лица, либо реквизиты заявления и наименование заявителя – юридического лица о выдаче градостроительного плана земельного участка)

Местонахождение земельного участка

Иркутская область

(субъект Российской Федерации)

г. Усолье-Сибирское

(муниципальный район или городской округ)

(поселение)

Описание границ земельного участка:

Обозначение (номер) характерной точки	Перечень координат характерных точек в системе координат, используемой для ведения Единого государственного реестра недвижимости	
	X	Y
1	437903.85	3289598.63
2	437915.25	3289588.45
3	438042.63	3289488.88
4	438049.84	3289496.68
5	438062.33	3289485.99
6	438090.89	3289461.55
7	438082.64	3289451.35
8	438095.48	3289440.96
9	438168.04	3289532.16
10	438161.68	3289541.69
11	438158.25	3289544.56
12	438157.69	3289545.03
13	438149.42	3289551.94
14	438146.31	3289554.54
15	438129.19	3289568.84
16	438138.29	3289580.85
17	438090.83	3289618.65
18	438085.10	3289622.52
19	438069.36	3289633.15
20	437977.17	3289695.43
21	437970.12	3289686.55

22	437969.66	3289686.91
23	437957.98	3289683.11
24	437951.65	3289689.71
25	437941.97	3289702.02
26	437929.03	3289719.85
27	437919.53	3289731.43
28	437893.70	3289803.28
29	437881.69	3289806.92
30	437901.75	3289737.79
31	437955.77	3289668.49
32	437911.65	3289612.92
33	437886.28	3289637.64
34	437863.64	3289666.62
35	437857.17	3289676.63
36	437849.26	3289693.10
37	437841.69	3289716.77
38	437838.02	3289736.40
39	437836.75	3289762.12
40	437833.24	3289761.94
41	437832.59	3289735.38
42	437836.43	3289715.09
43	437844.29	3289690.69
44	437852.61	3289673.52
45	437859.00	3289663.62
46	437882.05	3289634.10
47	437909.69	3289605.87
1	437903.85	3289598.63

Кадастровый номер земельного участка (при наличии)
38:31:000007:1416

Площадь земельного участка
33815 кв.м

Информация о расположенных в границах земельного участка объектах капитального строительства
В границах земельного участка расположены объекты капитального строительства. Количество объектов 1 единица.

Информация о границах зоны планируемого размещения объекта капитального строительства в соответствии с утвержденным проектом планировки территории (при наличии) Информация отсутствует

Обозначение (номер) характерной точки	Перечень координат характерных точек в системе координат, используемой для ведения Единого государственного реестра недвижимости	
	X	Y
-	-	-

Реквизиты проекта планировки территории и (или) проекта межевания территории в случае, если земельный участок расположен в границах территории, в отношении которой утверждены проект планировки территории и (или) проект межевания территории

Постановление администрации города Усолье-Сибирское от 09.06.2023г. № 1285-па «О внесении изменений в проект планировки и проект межевания территории в районе земельного участка с кадастровым номером 38:31:000007:51 г. Усолье-Сибирское Иркутской области Российской Федерации, утвержденные постановлением администрации города Усолье-Сибирское от 18.05.2020г. № 900 «Об утверждении проекта планировки и проекта межевания территории в районе земельного участка с кадастровым номером 38:31:000007:51 г. Усолье-Сибирское Иркутской области Российской Федерации»

(указывается в случае, если земельный участок расположен в границах территории, в отношении которой утверждены проект планировки территории и (или) проект межевания территории)

Градостроительный план подготовлен Вильдановой Ю.Ю., консультантом отдела архитектуры и градостроительства администрации города Усолье-Сибирское



(ф.и.о., должность уполномоченного лица, наименование органа)

М.П.
(при наличии)

(подпись)

Вильданова Ю.Ю.
(расшифровка подписи)

Дата выдачи 02.10.2024г.

(ДД.ММ.ГГГГ)

1. Чертеж(и) градостроительного плана земельного участка

Чертеж(и) градостроительного плана земельного участка разработан(ы) на топографической основе в масштабе 1: 2000, выполненной _____
(дата, наименование организации, подготовившей топографическую основу)

Чертеж(и) градостроительного плана земельного участка разработан(ы) 02.10.2024г., Отделом архитектуры и градостроительства администрации города Усолье-Сибирское
(дата, наименование организации)

2. Информация о градостроительном регламенте либо требованиях к назначению, параметрам и размещению объекта капитального строительства на земельном участке, на который действие градостроительного регламента не распространяется или для которого градостроительный регламент не устанавливается Земельный участок расположен в территориальной зоне «Производственная зона (объекты IV,V класса опасности) (ПЗ-2)». Установлен градостроительный регламент

2.1. Реквизиты акта органа государственной власти субъекта Российской Федерации, органа местного самоуправления, содержащего градостроительный регламент либо реквизиты акта федерального органа государственной власти, органа государственной власти субъекта Российской Федерации, органа местного самоуправления, иной организации, определяющего, в соответствии с федеральными законами, порядком использования земельного участка, на который действие градостроительного регламента не распространяется или для которого градостроительный регламент не устанавливается Решение Думы города Усолье-Сибирское от 25.06.2020г. № 33/7 «Об утверждении Правил землепользования и застройки муниципального образования «город Усолье-Сибирское»

2.2. Информация о видах разрешенного использования земельного участка

основные виды разрешенного использования земельного участка:

- тяжелая промышленность 6.2.

условно разрешенные виды использования земельного участка:

вспомогательные виды разрешенного использования земельного участка:

2.3. Предельные (минимальные и (или) максимальные) размеры земельного участка и предельные параметры разрешенного строительства, реконструкции объекта капитального строительства, установленные градостроительным регламентом для территориальной зоны, в которой расположен земельный участок:

Предельные (минимальные и (или) максимальные) размеры земельных участков, в том числе их площадь			Минимальные отступы от границ земельного участка в целях определения мест допустимого размещения зданий, строений, сооружений, за пределами которых запрещено строительство зданий, строений, сооружений	Предельное количество этажей и (или) предельная высота зданий, строений, сооружений	Максимальный процент застройки в границах земельного участка, определяемый как отношение суммарной площади земельного участка, которая может быть застроена, ко всей площади земельного участка	Требования к архитектурным решениям объектов капитального строительства, расположенным в границах территории исторического поселения федерального или регионального значения	Иные показатели
1	2	3	4	5	6	7	8
Длина, м	Ширина, м	Площадь, м ² или га					
-	-	0,01 га – 30,0 га	Минимальный отступ от границ земельного участка в целях определения мест допустимого размещения зданий, строений, сооружений, за пределами которых запрещено строительство зданий, строений, сооружений – 1 м. Отступ от красной линии - не менее 3 м., при новом строительстве.	Предельная высота зданий, строений и сооружений - 30 м.	50%	-	Требования к размерам и озеленению санитарно-защитных зон следует принимать в соответствии с санитарно-эпидемиологическими правилами и нормативами, и иными действующими нормативными техническими документами. Озеленение не менее 50% площади санитарно-защитной зоны.

3. Информация о расположенных в границах земельного участка объектах капитального строительства и объектах культурного наследия

3.1. Объекты капитального строительства

№ 1, Нежилое здание - здание цеха ИИС-04, общая площадь – 7889,4 кв.м, этажность – 2 этажа,
 (согласно чертежу(ам) градостроительного плана) (назначение объекта капитального строительства, этажность, высотность, общая площадь, площадь застройки)
 инвентаризационный или кадастровый номер 38:31:000007:627

№ _____, _____,
 (согласно чертежу(ам) градостроительного плана) (назначение объекта капитального строительства, этажность, высотность, общая площадь, площадь застройки)
 инвентаризационный или кадастровый номер _____

3.2. Объекты, включенные в единый государственный реестр объектов культурного наследия (памятников истории и культуры) народов Российской Федерации

№ _____, Информация отсутствует,
 (согласно чертежу(ам) градостроительного плана) (назначение объекта культурного наследия, общая площадь, площадь застройки)

(наименование органа государственной власти, принявшего решение о включении выявленного объекта культурного наследия в реестр, реквизиты этого решения)
 регистрационный номер в реестре _____ от _____ (дата)

4. Информация о расчетных показателях минимально допустимого уровня обеспеченности территории объектами коммунальной, транспортной, социальной инфраструктур и расчетных показателях максимально допустимого уровня территориальной доступности указанных объектов для населения в случае, если земельный участок расположен в границах территории, в отношении которой предусматривается осуществление деятельности по комплексному и устойчивому развитию территории:

Информация о расчетных показателях минимально допустимого уровня обеспеченности территории								
Объекты коммунальной инфраструктуры			Объекты транспортной инфраструктуры			Объекты социальной инфраструктуры		
Наименование вида объекта	Единица измерения	Расчетный показатель	Наименование вида объекта	Единица измерения	Расчетный показатель	Наименование вида объекта	Единица измерения	Расчетный показатель
1	2	3	4	5	6	7	8	9
Информация о расчетных показателях максимально допустимого уровня территориальной доступности								
Наименование вида объекта	Единица измерения	Расчетный показатель	Наименование вида объекта	Единица измерения	Расчетный показатель	Наименование вида объекта	Единица измерения	Расчетный показатель
1	2	3	4	5	6	7	8	9

5. Информация об ограничениях использования земельного участка, в том числе если земельный участок полностью или частично расположен в границах зон с особыми условиями использования территорий
 Охранная зона кабельной линии 35 кВ, охранная зона пункта государственной геодезической сети ЖБИ

6. Информация о границах зон с особыми условиями использования территорий, если земельный участок полностью или частично расположен в границах таких зон:

Наименование зоны с особыми условиями использования	Перечень координат характерных точек в системе координат, используемой для ведения Единого государственного реестра недвижимости
---	--

территории с указанием объекта, в отношении которого установлена такая зона	Обозначение (номер) характерной точки	X	Y
1	2	3	4
-	-	-	-

7. Информация о границах зон действия публичных сервитутов Информация отсутствует

Обозначение (номер) характерной точки	Перечень координат характерных точек в системе координат, используемой для ведения Единого государственного реестра недвижимости	
	X	Y
-	-	-

8. Номер и (или) наименование элемента планировочной структуры, в границах которого расположен земельный участок в районе земельного участка с кадастровым номером 38:31:000007:51 г. Усолье-Сибирское Иркутской области Российской Федерации

9. Информация о технических условиях подключения (технологического присоединения) объектов капитального строительства к сетям инженерно-технического обеспечения, определенных с учетом программ комплексного развития систем коммунальной инфраструктуры поселения, городского округа ООО «АкваСервис», Договор № 07-432/2022 холодного водоснабжения от 01.09.2022г. ООО «Иркутскэнергосбыт», Договор энергоснабжения № 1100 от 30.11.2021г.

10. Реквизиты нормативных правовых актов субъекта Российской Федерации, муниципальных правовых актов, устанавливающих требования к благоустройству территории
Решение Думы города Усолье-Сибирское от 31.10.2017г. № 27/7 «Об утверждении Правил благоустройства на территории города Усолье-Сибирское»

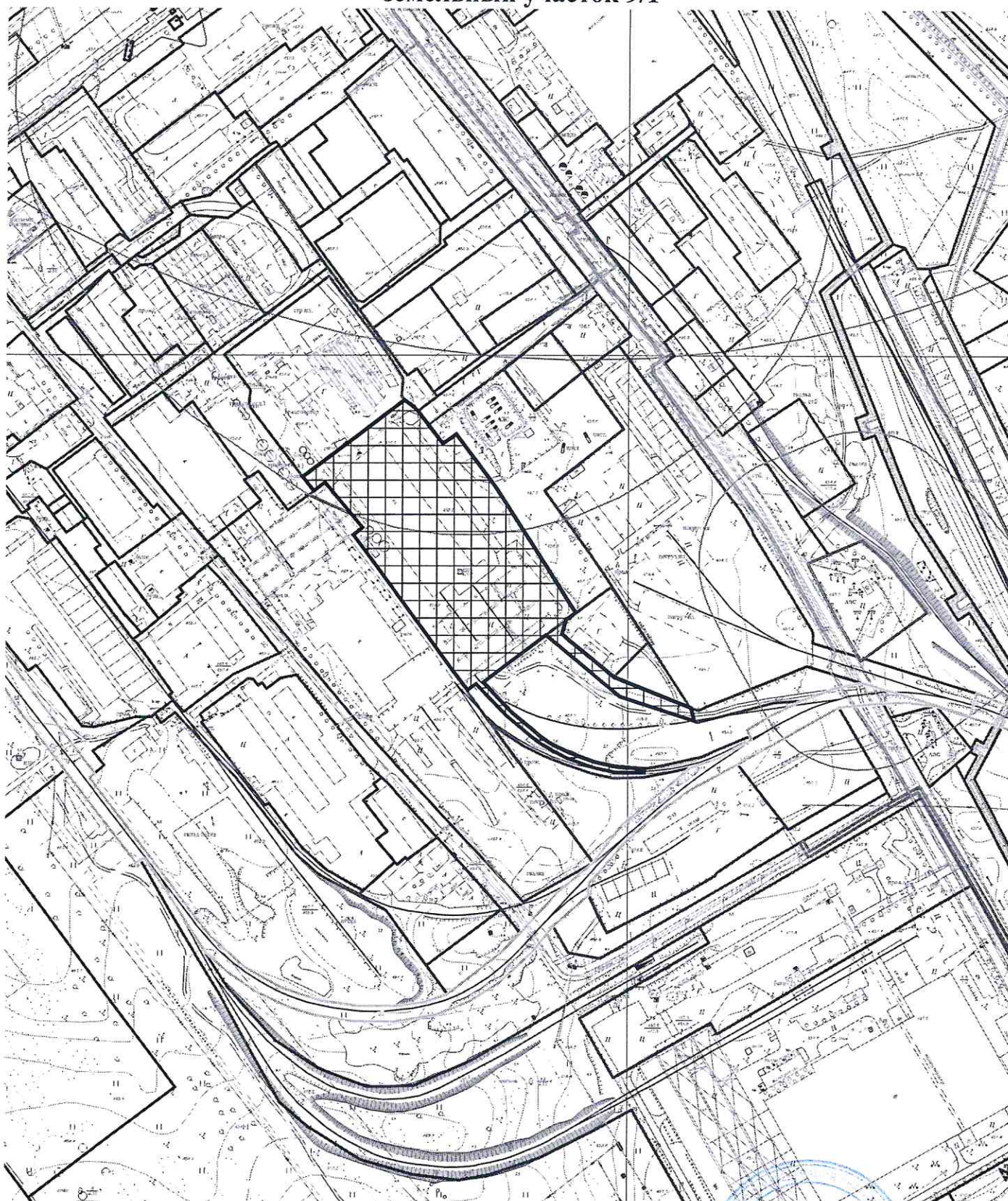
11. Информация о красных линиях: Информация отсутствует

Обозначение (номер) характерной точки	Перечень координат характерных точек в системе координат, используемой для ведения Единого государственного реестра недвижимости	
	X	Y
1	-	-

12. Информация о требованиях к архитектурно-градостроительному облику объекта капитального строительства Информация отсутствует:

№	Требования к архитектурно-градостроительному облику объекта капитального строительства	Показатель
1	2	3
-	-	-

СИТУАЦИОННЫЙ ПЛАН
Российская Федерация, Иркутская область, городской округ город
Усолье-Сибирское, г. Усолье-Сибирское, ул. Тракторная,
земельный участок 9/1



Масштаб 1:5000

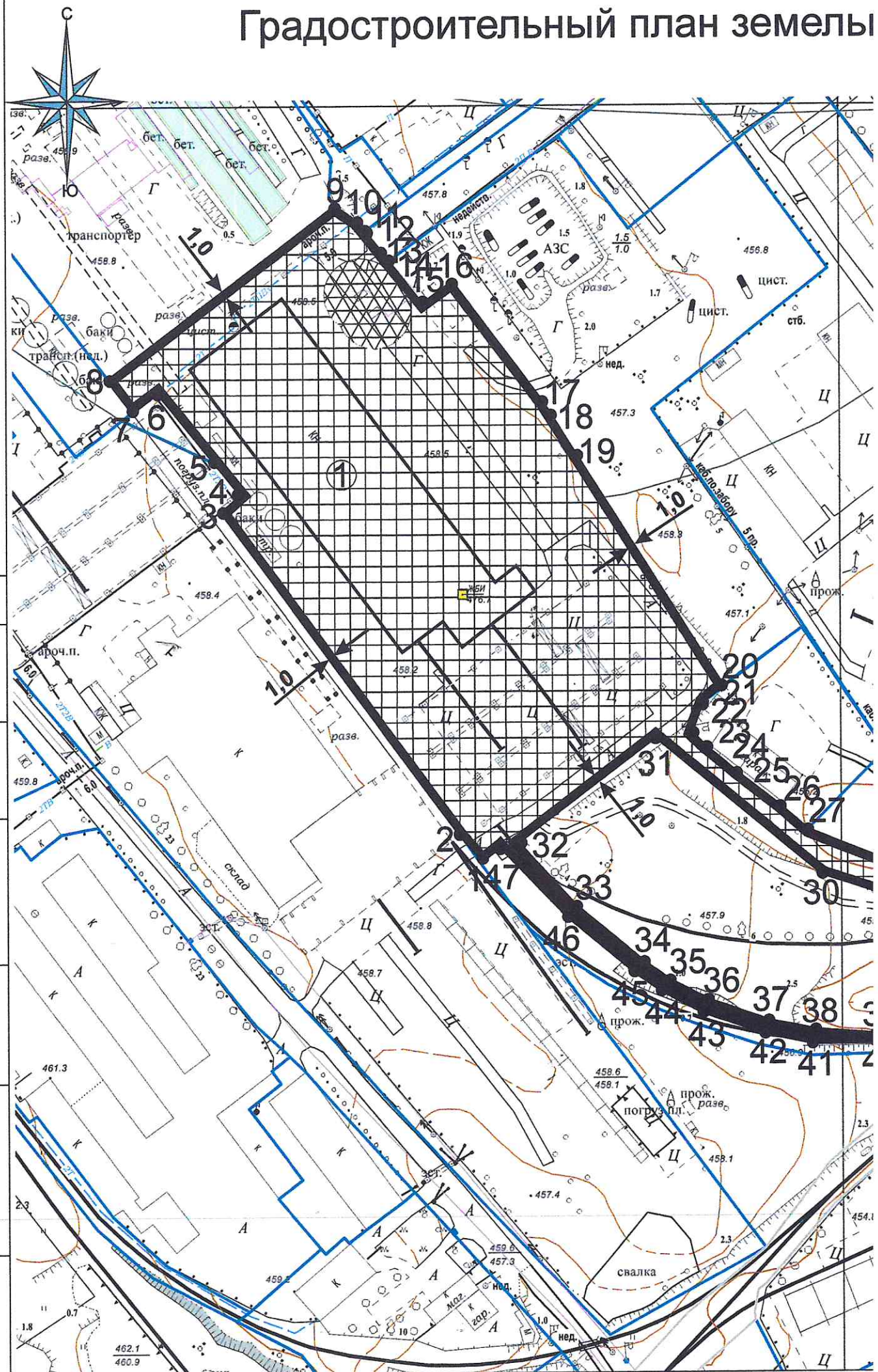
**Начальник отдела архитектуры
и градостроительства**

Ю.Ю. Вильданова
6-61-93



Е.О. Смирнова

Градостроительный план земель



СОГЛАСОВАНО:

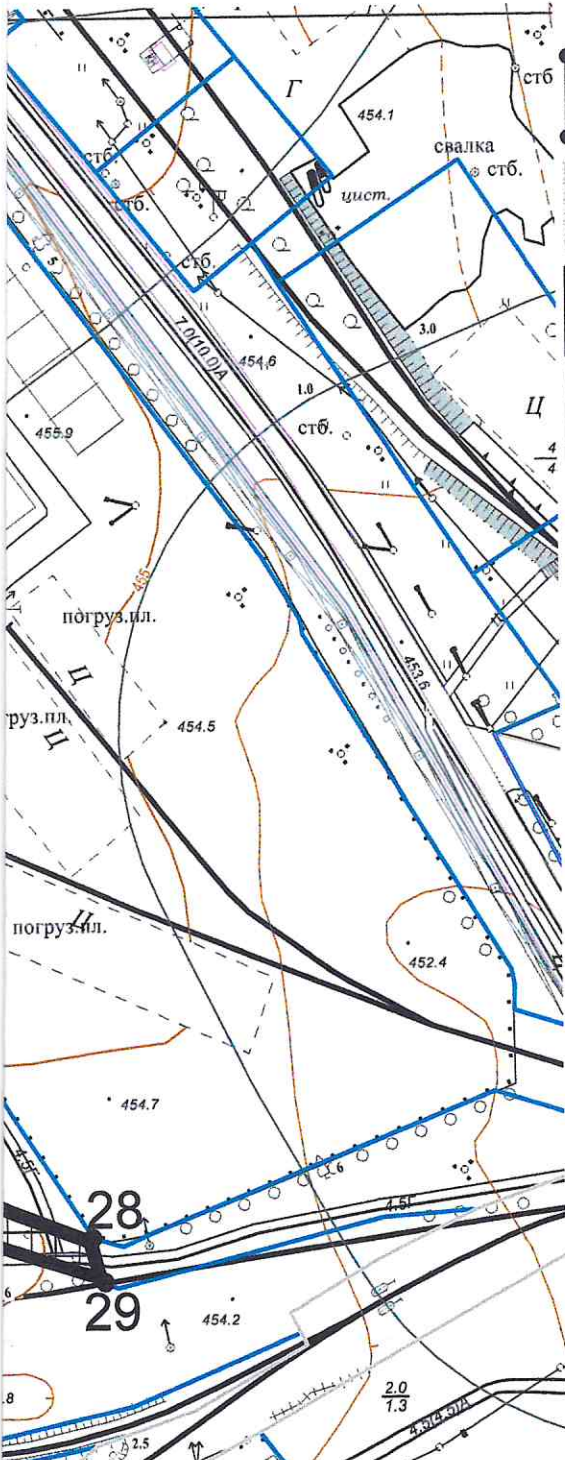
Взамен инв. N

Подпись и дата

Инв. N подл.

о участка

Экспликация:



- граница земельного участка
- места допустимого размещения зданий, строений, сооружений
- минимальные отступы от границ земельного участка
- охранная зона кабельной линии 35 кВ
- охранная зона пункта государственной геодезической сети ЖБИ
- нежилое здание - здание цеха ИИС-04 (сущ.)

РФ - 3 8 - 2 - 3 1 - 0 - 0 0 - 2 0 2 4 - 0 0 1 2												
								ГПЗУ 2024-04-03				
								Застройщик: ООО «Усольский металлургический завод»				
изм	Куч	лист	номер	подп	дата	Российская Федерация, Иркутская область, городской округ город Усолье-Сибирское, г. Усолье-Сибирское, ул. Тракторная, земельный участок 9/1						
Проверил					10.2024					площадь земельного участка		
Науч. отдела		Смирнова Е. О.			10.2024					3,3815 га	1:2000	
Подготовил		Вильданова Ю. Ю.										
Градостроительный план земельного участка (Приложение 1)								Отдел архитектуры и градостроительства администрации г. Усолье-Сибирское 02.10.2024г.				