

# Схема планировочной организации земельного участка

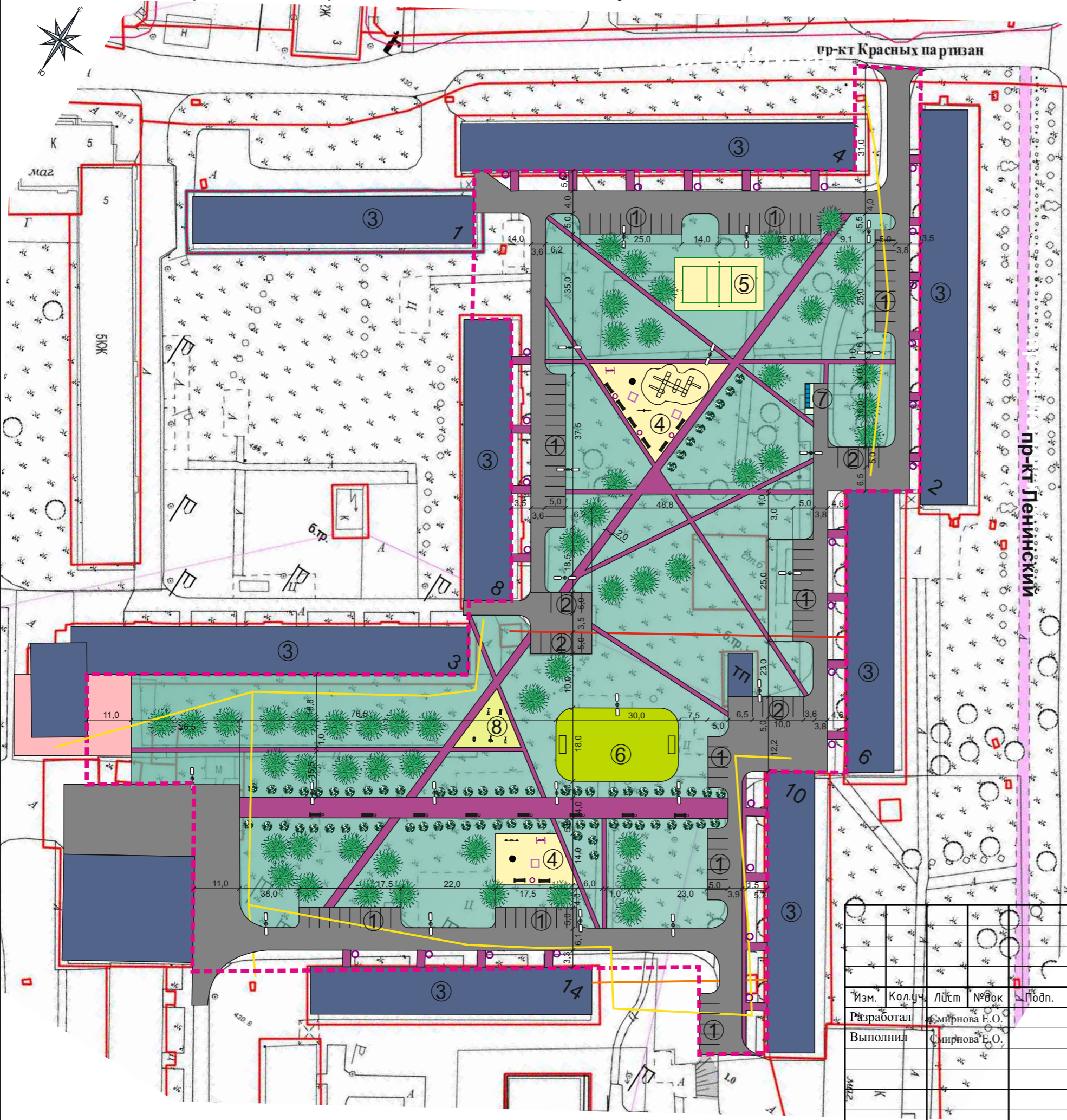
## Экспликация:

- ① - парковка (проект.)
- ② - парковка (сущ.)
- ③ - многоквартирные жилые дома (сущ.)
- ④ - детская площадка (проект.)
- ⑤ - волейбольная площадка (проект.)
- ⑥ - футбольное поле (проект.)
- ⑦ - площадка ТБО (проект.)
- ⑧ - площадка для отдыха взрослого населения (проект.)

## Баланс территорий:

Общая площадь благоустройства - 22700 кв.м. - 100%  
 Проезды, парковки - 5110 кв.м. - 22,5%  
 Газоны и зеленые насаждения - 12280 кв.м. - 54,1%  
 Спортивные и игровые площадки - 1645 кв.м. - 7,2%  
 Мощение - 1995 кв.м. - 8,8%

Экспликация:	
	- граница благоустройства
	- уличный фонарь (проект.) 21 шт.
	- бордюр (проект.) 1410 м
	- поребрик (проект.) 2265 м
	- урны (проект.) 32 шт.
	- скамейка (проект.) 16 шт.
	- кустарник (проект.) 70 шт.
	- деревья (проект.) 20 шт.
	- деревья сущ. (формовка) 30 шт.
Покрытия:	
	- газон
	- природный песок, отсев
	- асфальт



СОГЛАСОВАНО:

Взамен инв. N

Подпись и дата

Инв. N подл.

Изм.	Кол.ч.	Лист	№ док.	Подп.	Дата
Разработал			Смирнова Е.О.		
Выполнил			Смирнова Е.О.		

<b>22-05/2017-ПЗУ</b>			
Российская Федерация, Иркутская область, г. Усолье-Сибирское, пр-кт Ленинский, 2, 4, 6, 8, 10, 14			
Благоустройство дворовой территории многоквартирных жилых домов № 2, 4, 6, 8, 10, 14 по пр-кту Ленинский	Стадия	Лист	Листов
	П	2	
Схема планировочной организации земельного участка М1:1000	Отдел архитектуры и градостроительства администрации города Усолье-Сибирское		