

Администрация  
муниципального образования  
«г. Усолье-Сибирское»

**Проект  
благоустройства дворовой территории  
многоквартирных жилых домов  
№ 11, 13, 17, 21 по ул. Луначарского  
в городе Усолье-Сибирское**

СОГЛАСОВАНО:			

Инва. N подл.	Подпись и дата	Взамен инв. N	

г. Усолье-Сибирское  
2017г.

## СОДЕРЖАНИЕ

№п/п	Наименование	Стр.
25-05/2017-СП	Состав проекта.	1
25-05/2017-ПЗУ.С	Содержание тома. Перечень чертежей.	1
25-05/2017-ПЗУ	Текстовая часть.	2
1.	Технико-экономические показатели	3
2.	Климатические данные.	4
3.	Основные проектные решения.	4

## ПЕРЕЧЕНЬ ЧЕРТЕЖЕЙ

Пописать и дата	Инов. № кубл.	Взам. инов. №	Пописать и дата	Инов. № покл.	Номера чертежей	Наименование	Стр.
					25-05/2017-ПЗУ	Ситуационный план.	Лист 1
25-05/2017-ПЗУ	Схема планировочной организации земельного участка М 1:1000	Лист 2					
25-05/2017-ПЗУ	Схема демонтируемых элементов благоустройства М 1:1000	Лист 3					
25-05/2017-ПЗУ	План типов и конструкций покрытий М 1:1000	Лист 4					
25-05/2017-ПЗУ	План установки МАФ игровых площадок М1:500	Лист 5					
25-05/2017-ПЗУ	План площадки ТБО М1:200	Лист 6					

25-05/2017-ПЗУ

Инов. № покл.	Изм.	Лист	№ докум.	Подпись	Дата	25-05/2017-ПЗУ	Стадия	Лист	Листов
							Разработал	Смирнова Е.О.	
Выполнил	Смирнова Е.О.								
Содержание раздела							Отдел архитектуры и градостроительства администрации города Усолье-Сибирское		





Дорожные одежды проездов приняты, исходя из транспортно-эксплуатационных и санитарно-гигиенических требований. Для проездов принято однослойное покрытие из асфальтобетона, толщиной 4 см, по существующему асфальтобетону. Покрытие ограничивается бетонным бортом БР100.30.15 по ГОСТ 6665-91.

Тротуары выполнены с покрытием из мелкозернистого асфальтобетона толщиной 4 см, уложенного по слою среднезернистого песка, толщиной 15 см и по слою щебеночной смеси С4, толщиной 15 см. Покрытие ограничивается бетонным бортом БР100.20.80 по ГОСТ 6665-91.

Хозяйственные площадки (для сушки белья) выполнены с покрытием из мелкозернистого асфальтобетона толщиной 4 см, по существующему асфальтобетону. Покрытие ограничивается бетонным бортом БР100.20.80 по ГОСТ 6665-91.

Хозяйственные площадки (для сушки белья) обеспечить установками для сушки белья в количестве 6 шт.

Детская площадка, площадка для отдыха взрослого населения и площадка с уличными тренажерами выполнены с покрытием из песка среднезернистого толщиной 5 см. Покрытие ограничивается бетонным бортом БР100.20.80 по ГОСТ 6665-91.

Покрытие футбольного поля натурального происхождения – существующий газон.

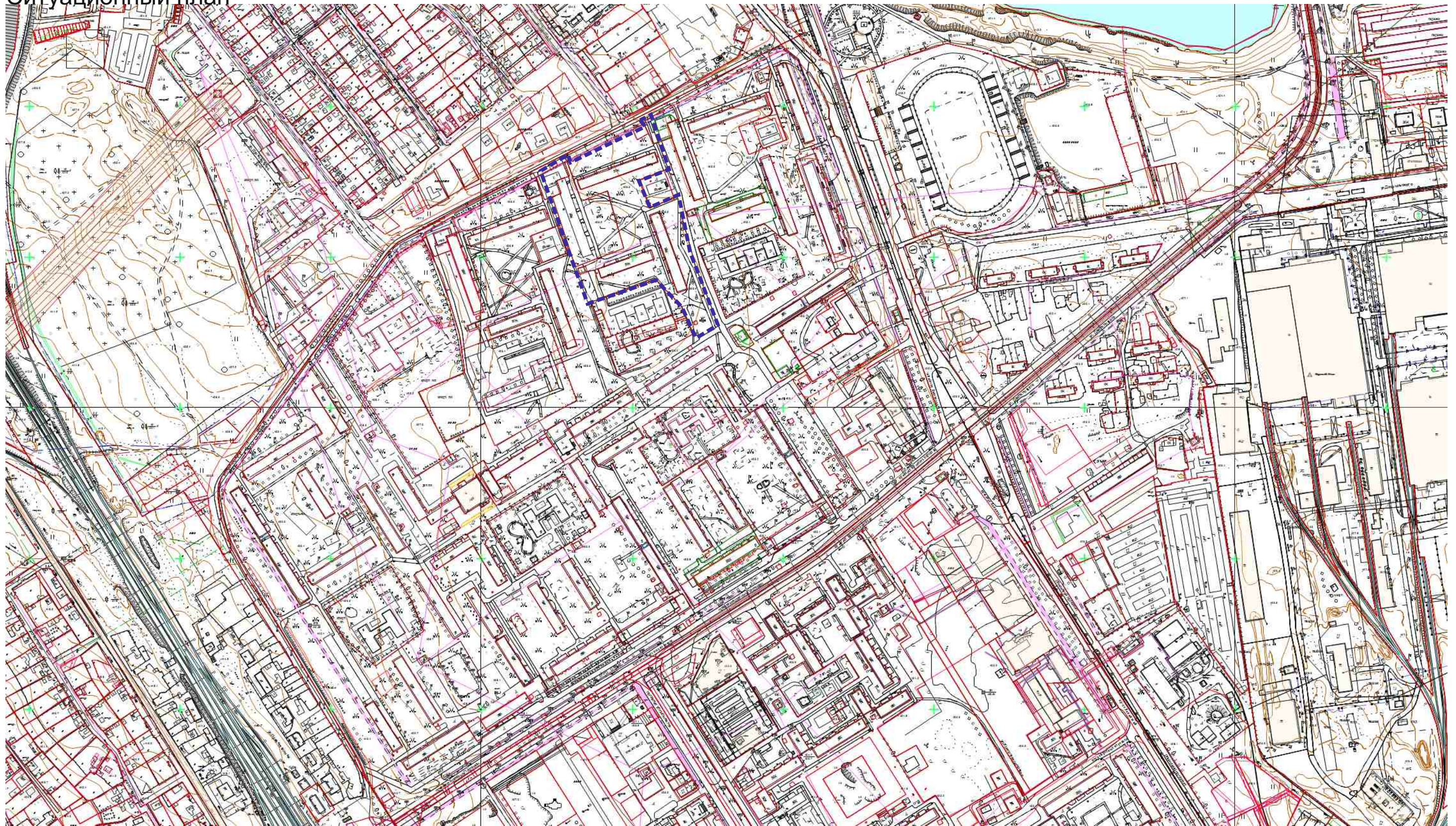
Мусорный павильон для 5 контейнеров и секцией для крупногабаритного мусора выполнить из металлического профилированного листа по металлическому каркасу.

Выполнить вертикальную планировку территории площадью 18450 кв.м.

Инов. № инв. №	Взам. инв. №	Инов. № кубл.	Подпись и дата								
Инов. № подл.	Подпись и дата						22-05/2017-ПЗУ				
	Изм.	Лист	№ докум.	Подпись	Дата	Пояснительная записка					
	Разработал		Смирнова Е.О.						Стадия	Лист	Листов
	Выполнил		Смирнова Е.О.						П	1	1
						Отдел архитектуры и градостроительства администрации города Усолье-Сибирское					



# Ситуационный план



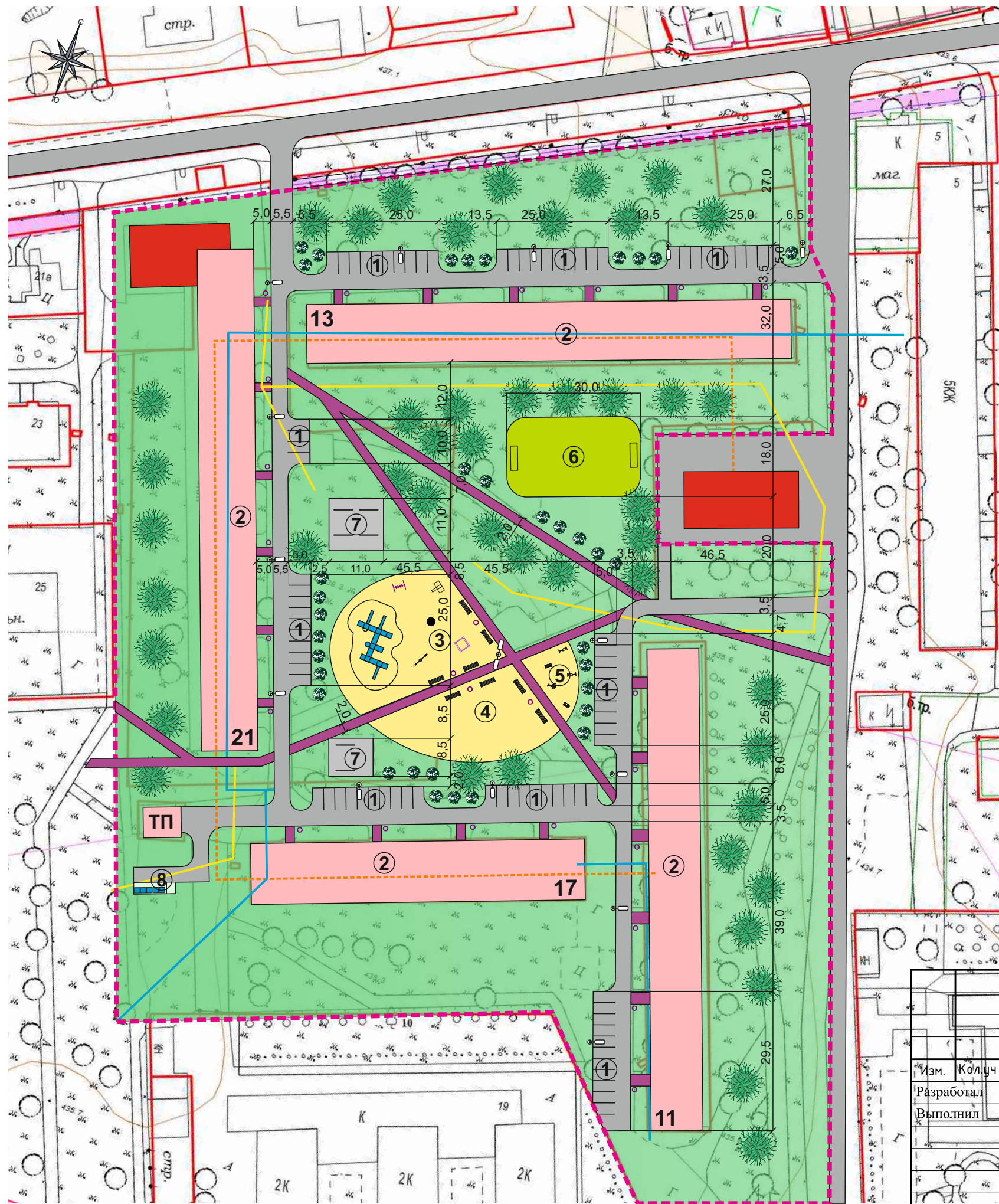
--- - граница благоустройства

СОГЛАСОВАНО:	
Взамен инв. N	
Подпись и дата	
Инв. N подл.	

						<b>22-05/2017-ПЗУ</b>			
						Российская Федерация, Иркутская область, г. Усолье-Сибирское, пр-кт Ленинский, 2, 4, 6, 8, 10, 14			
Изм.	Кол.уч	Лист	№ док	Подп.	Дата	Благоустройство дворовой территории многоквартирных жилых домов № 2, 4, 6, 8, 10, 14 по пр-кту Ленинский	Стадия	Лист	Листов
Разработал		Смирнова Е.О.					П	1	
Выполнил		Смирнова Е.О.							
						Ситуационный план М1:5000	Отдел архитектуры и градостроительства администрации города Усолье-Сибирское		



# Схема планировочной организации земельного участка



## Экспликация:

- ① - парковка (проект.)
- ② - многоквартирные жилые дома (сущ.)
- ③ - детская площадка (проект.)
- ④ - площадка для отдыха взрослого населения (проект.)
- ⑤ - спортивная площадка с уличными турниками (проект.)
- ⑥ - футбольное поле (проект.)
- ⑦ - площадки для сушки белья (сущ.)
- ⑧ - площадка ТБО (проект.)

## Баланс территорий:

Общая площадь благоустройства - 30500 кв.м. - 100%  
 Проезды, парковки - 3345 кв.м. - 11,0%  
 Газоны и зеленые насаждения - 18450 кв.м. - 60,5%  
 Спортивные и игровые площадки - 2110 кв.м. - 6,9%  
 Мощение - 920 кв.м. - 3,0%

Экспликация:	
	- граница благоустройства
	- уличный фонарь (проект.) 15 шт.
	- бордюр (проект.) 1180 м
	- поребрик (проект.) 845 м
	- урны (проект.) 26 шт.
	- скамейка (проект.) 8 шт.
	- кустарник (проект.) 35 шт.
	- деревья (проект.) 20 шт.
	- деревья сущ. (формовка) 40 шт.
Покрытия:	
	- газон
	- природный песок, отсев
	- асфальт

СОГЛАСОВАНО:

Взамен инв. N

Подпись и дата

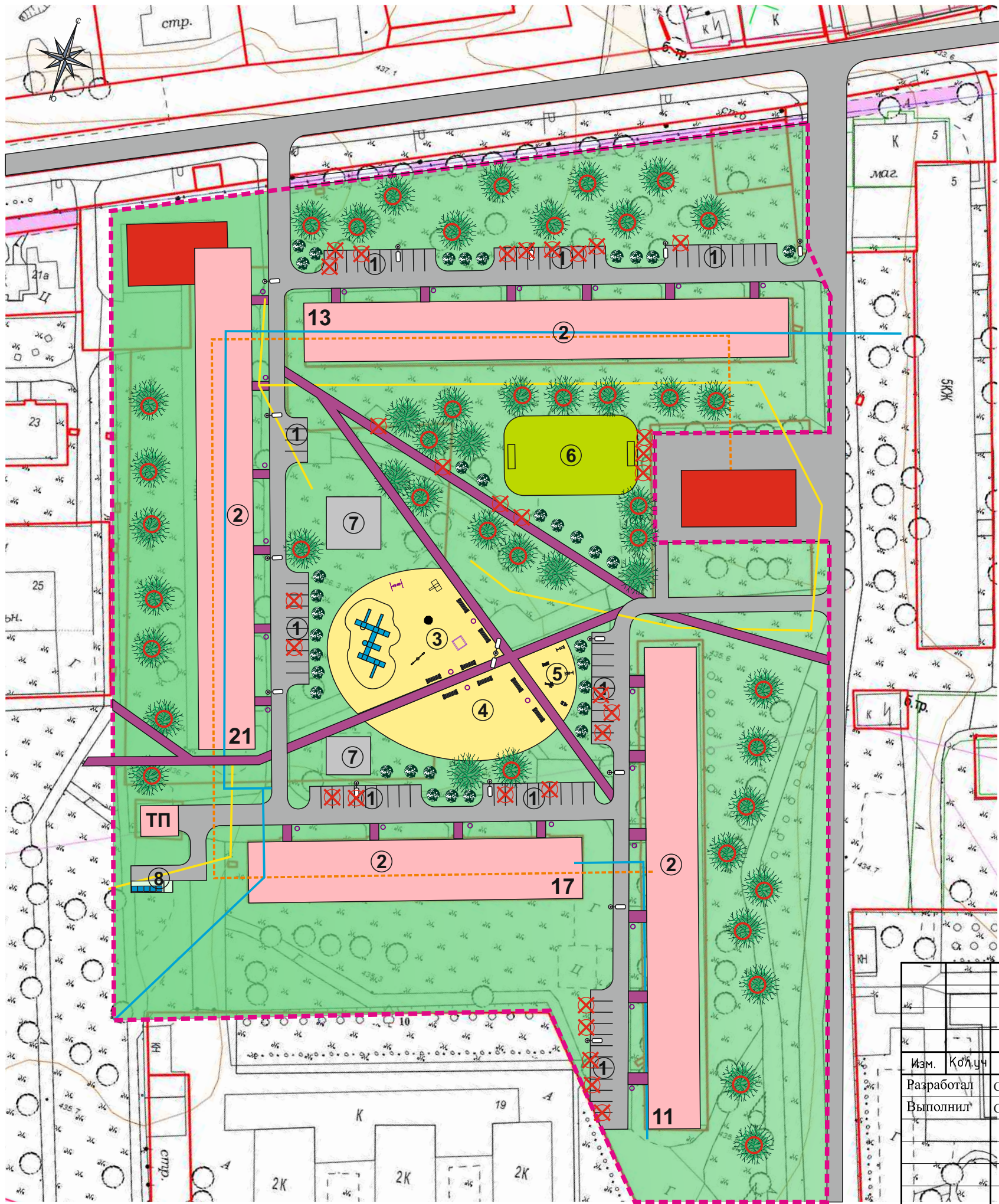
Инв. N подл.

Изм.	Кол.уч	Лист	№ док	Подп.	Дата
Разработал				Смирнова Е.О.	
Выполнил				Смирнова Е.О.	

<b>25-05/2017-ПЗУ</b>					
Российская Федерация, Иркутская область, г. Усолье-Сибирское, ул. Луначарского, 11, 13, 17, 21					
Благоустройство дворовой территории многоквартирных жилых домов № 11, 13, 17, 21 по ул. Луначарского			Стадия	Лист	Листов
			П	2	
Схема планировочной организации земельного участка М1:1000			Отдел архитектуры и градостроительства администрации города Усолье-Сибирское		

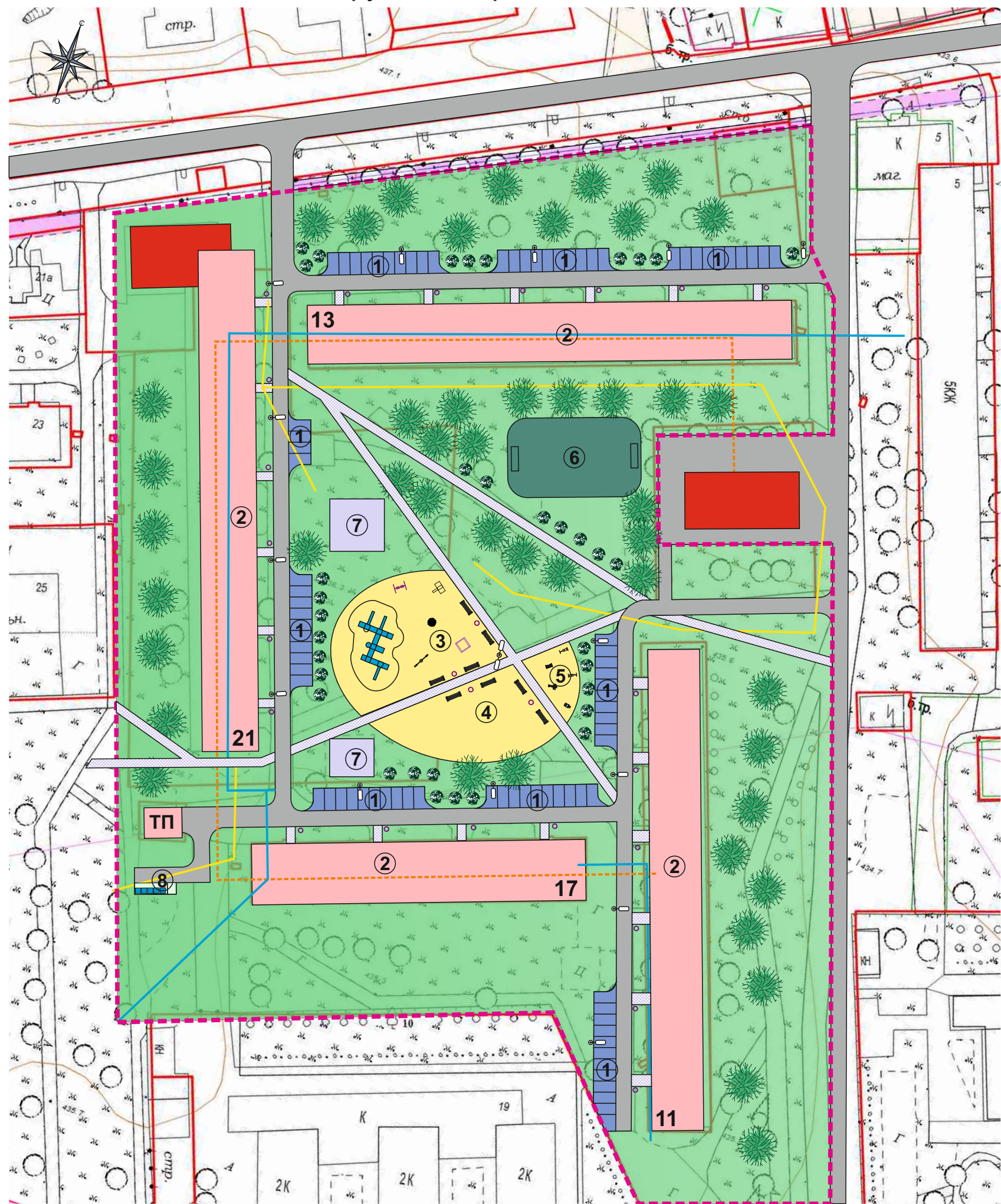


# Схема демонтируемых элементов благоустройства



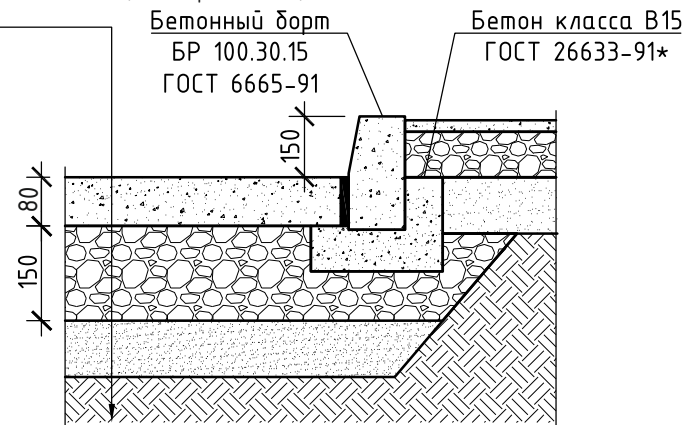


# План типов и конструкций покрытий



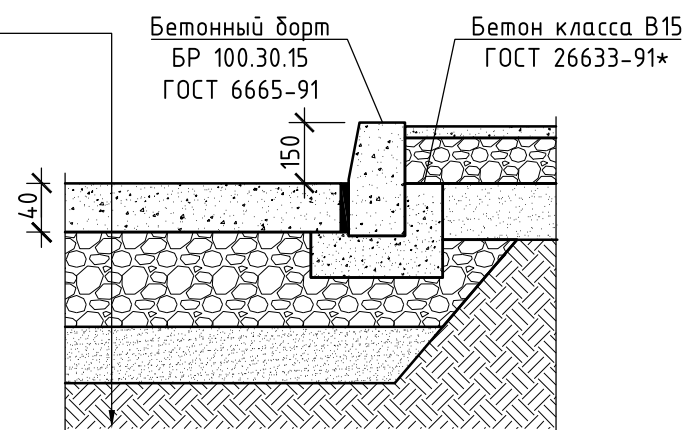
## Покрывтие парковочной площадки

Устройство покрытия толщиной 8 см из горячих асфальтобетонных смесей плотных мелкозернистых типа АБВ, плотностью каменных материалов: 2,5-2,9 т/м<sup>3</sup>.  
 Устройство оснований и покрытий из песчано-гравийных или щебеночно-песчаных смесей: непрерывной granulометрии С-4 и С-6, однослойных толщиной 15 см  
 Устройство подстилающих и выравнивающих слоев оснований: из песка 15см



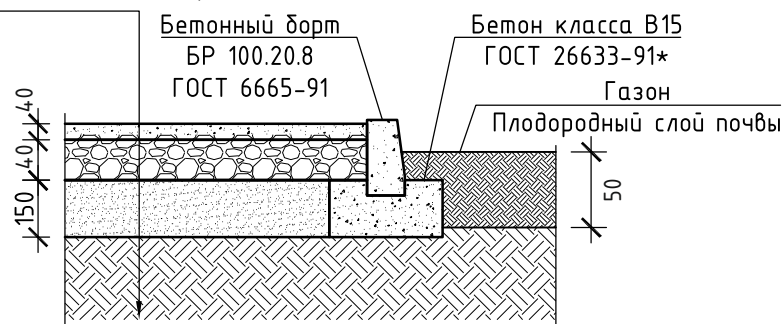
## Покрывтие проездов

Устройство покрытия толщиной 4 см из горячих асфальтобетонных смесей плотных мелкозернистых типа АБВ, плотностью каменных материалов: 2,5-2,9 т/м<sup>3</sup>.  
 Существующее асфальтовое покрытие



## Покрывтие тротуаров

Устройство покрытия толщиной 4 см из горячих асфальтобетонных смесей плотных мелкозернистых типа АБВ, плотностью каменных материалов: 2,5-2,9 т/м<sup>3</sup>.  
 Устройство оснований и покрытий из песчано-гравийных или щебеночно-песчаных смесей: непрерывной granulометрии С-4 и С-6, однослойных толщиной 15 см  
 Устройство подстилающих и выравнивающих слоев оснований: из песка 15см



Условное обозначение	Наименование	Площадь покрытия, кв.м.	Тип покрытия	Бордюр из бортового камня	
				Тип	Кол-во, п.м.
	покрытие проездов	2275	асфальт марка Б	БР100.30.15	880
	покрытие парковочных площадок	1070	асфальт марка Б	БР100.30.15	300
	покрытие площадок для сушки белья (сущ.)	225	асфальт марка Б	БР100.30.15	85
	покрытие тротуаров	695	асфальт марка Б	БР100.20.8	725
	покрытие игровых и площадок	1570	природный песок, отсев	БР100.20.8	115
	покрытие футбольного поля	540	почвенно-растительным слоем грунта с семенами газонной травы толщиной		
	покрытие площадки ТБО	20	асфальт марка Б	БР100.30.15	12

<b>25-05/2017-ПЗУ</b>					
Российская Федерация, Иркутская область, г. Усолье-Сибирское, ул. Луначарского, 11, 13, 17, 21					
Изм.	Кол.уч	Лист	№ док	Подп.	Дата
Разработал	Смирнова Е.О.				
Выполнил	Смирнова Е.О.				
Благоустройство дворовой территории многоквартирных жилых домов № 11, 13, 17, 21 по ул. Луначарского				Стадия	Лист
План типов и конструкций покрытий М1:1000				П	4
Отдел архитектуры и градостроительства администрации города Усолье-Сибирское					

СОГЛАСОВАНО:

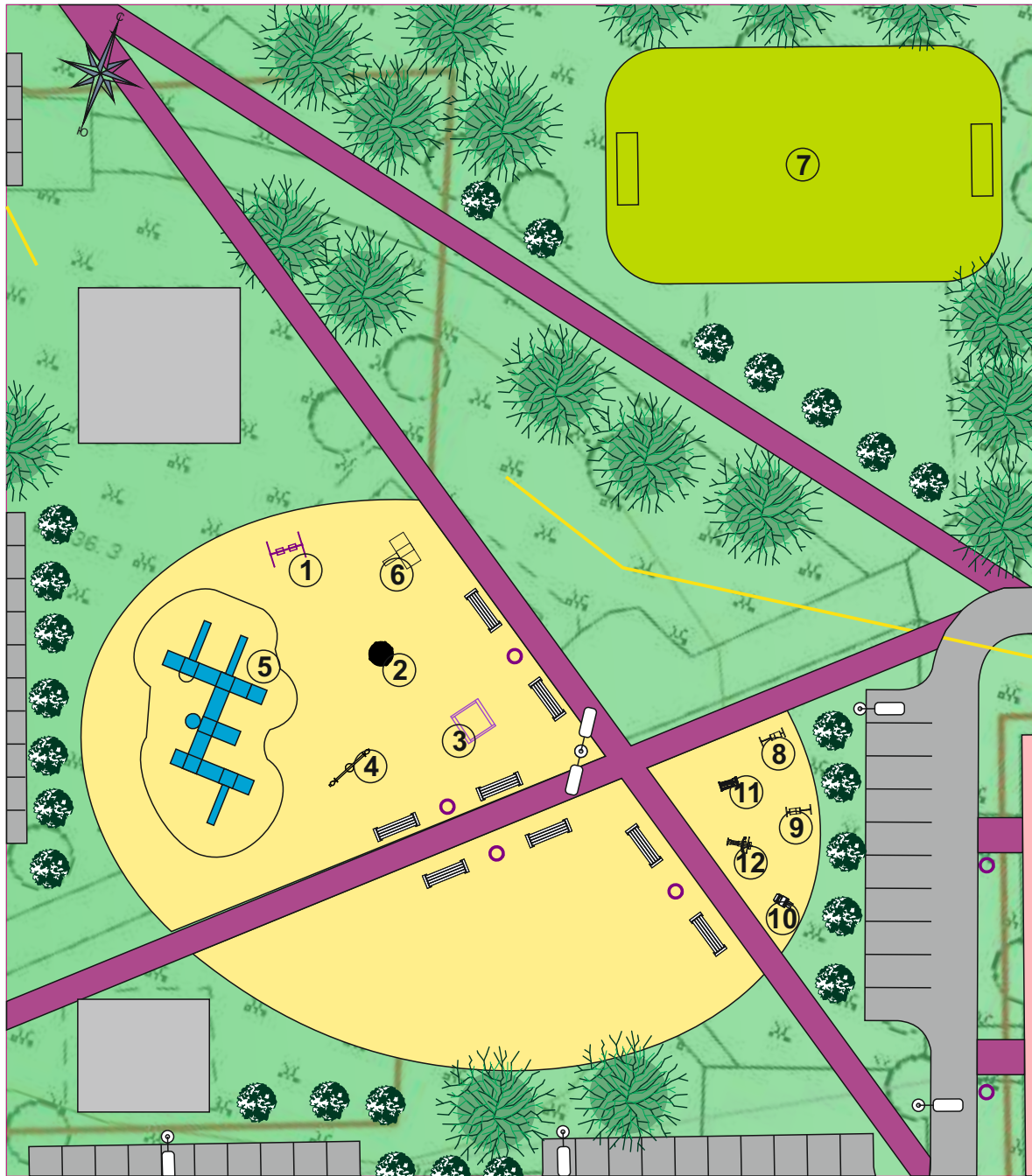
Взамен инв. N

Подпись и дата

Инв. N подл.



# План установки МАФ игровых площадок



№ п/п	Изображение	Наименование Марка	Кол-во
8		Уличный спортивный тренажер «Шагоход» <b>размеры:</b> 1100×500×1400 мм <b>назначение:</b> общая растяжка, укрепление мышц ног и тазобедренной области	1 шт.
9		Уличные спортивные тренажеры «Жим ногами» <b>размеры:</b> 1970×600×1840 мм <b>назначение:</b> укрепление мышц ног и коленных суставов	1 шт.
10		Уличные спортивные тренажеры «Супер Силач» <b>размеры:</b> 1100×700×620 мм <b>назначение:</b> развитие и укрепление мышц и суставов плечевого пояса, живота, ног и рук	1 шт.
12		Уличный спортивный тренажер «Лыжня» <b>размеры:</b> 1400×1000×500 мм <b>назначение:</b> тренировка мышц рук, ног, поясницы и грудной клетки	1 шт.
13		Уличные спортивные тренажеры «Силач» <b>размеры:</b> 2000×2000×870 мм <b>назначение:</b> тренировка и укрепление плечевого пояса, рук, грудной клетки	1 шт.

№ п/п	Изображение	Наименование Марка	Кол-во
1		Подвесные качели на жесткой сцепке К-16/2ж "Сказка" Длина: 3700 мм Ширина: 2600 мм; Высота: 2200 мм	1 шт.
2		Карусель МК-7н/1п	1 шт.
3		Песочница детская П-1/2 Длина: 1800 мм Ширина: 1800 мм Высота: 290 мм	1 шт.
4		Качели-балансир МК-20 Длина: 2100 мм Ширина: 610 мм Высота: 625 мм	1 шт.
5		Детский городок Г-504 "Универсал" Длина: 11500 мм; Ширина: 8700 мм; Высота: 3910 мм Высота горки: 1510, 1260, 1260 мм Стиль: <a href="#">Универсал</a> Возрастная группа: <a href="#">Для детей от 6 до 12 лет</a>	1 шт.
6		Спортивный комплекс Т-7/2д Длина: 3470 мм Ширина: 3430 мм Высота: 2400 мм	1 шт.
7	Футбольное поле	Ворота футбольные И-2 средние Длина: 2640 мм; Ширина: 1317 мм; Высота: 1900 мм Сетка для футбольных ворот	2 шт. 2 шт.

№ п/п	Изображение	Наименование Марка	Кол-во
		Бетонная урна для мусора У-104 Длина: 400 мм Ширина: 350 мм Высота: 600 мм	26 шт.
		Скамейка с бетонными ножками С-72/1 Длина: 1560 мм Ширина: 450 мм Высота: 450 мм	8 шт.

						<b>25-05/2017-ПЗУ</b>			
						Российская Федерация, Иркутская область, г. Усолье-Сибирское, ул. Луначарского, 11, 13, 17, 21			
Изм.	Кол.уч	Лист	№ док	Подп.	Дата	Благоустройство дворовой территории многоквартирных жилых домов № 11, 13, 17, 21 по ул. Луначарского	Стадия	Лист	Листов
Разработал	Смирнова Е.О.						П	5	
Выполнил	Смирнова Е.О.					План установки МАФ игровых площадок М1:500	Отдел архитектуры и градостроительства администрации города Усолье-Сибирское		

СОГЛАСОВАНО:

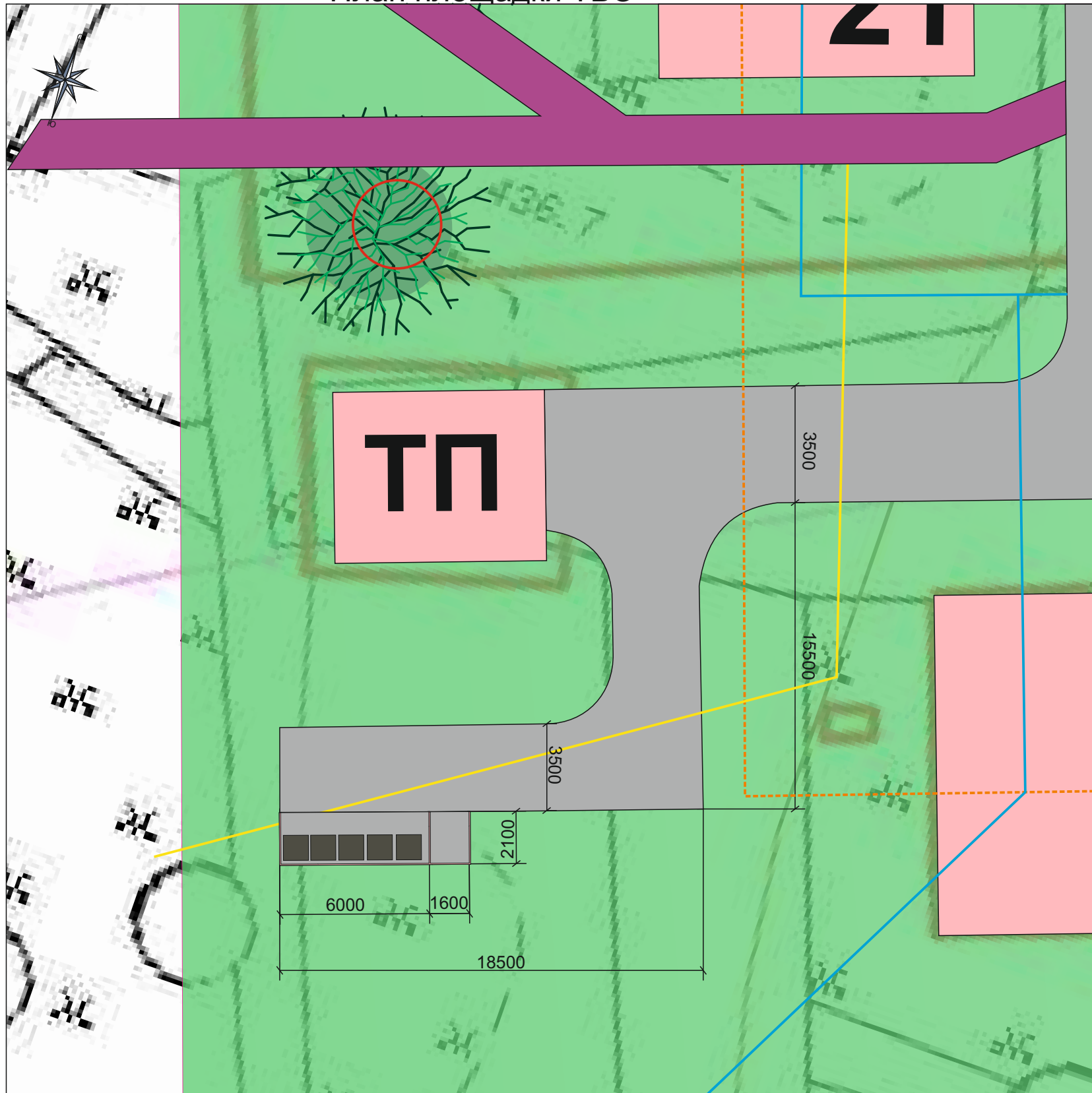
Взамен инв. N

Подпись и дата


Инв. N подл.



# План площадки ТБО



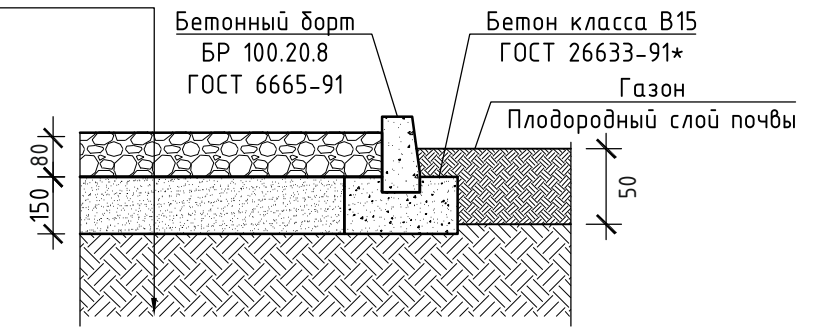
Экспликация:

 - асфальтовое покрытие

Мусорный павильон для 5 контейнеров и секцией для крупногабаритного мусора выполнить из металлического профилированного листа по металлическому каркасу.

### Покрытие площадки ТБО

Устройство покрытия толщиной 8см из горячих асфальтобетонных смесей плотных мелкозернистых типа АБВ, плотностью каменных материалов: 2,5-2,9 т/м<sup>3</sup>.  
 Устройство оснований и покрытий из песчано-гравийных или щебеночно-песчаных смесей: непрерывной гранулометрии С-4 и С-6, однослойных толщиной 15 см  
 Устройство подстилающих и выравнивающих слоев оснований: из песка



СОГЛАСОВАНО:					
Взамен инв. N					
Подпись и дата					
Инв. N подл.					

						<b>25-05/2017-ПЗУ</b>			
						Российская Федерация, Иркутская область, г. Усолье-Сибирское, ул. Луначарского, 11, 13, 17, 21			
Изм.	Кол.уч	Лист	№ док	Подп.	Дата	Благоустройство дворовой территории многоквартирных жилых домов № 11, 13, 17, 21 по ул. Луначарского	Стадия	Лист	Листов
Разработал		Смирнова Е.О.					П	6	
Выполнил		Смирнова Е.О.							
						План площадки ТБО М1:200	Отдел архитектуры и градостроительства администрации города Усолье-Сибирское		