

Администрация
муниципального образования
«г. Усолье-Сибирское»

**Проект
благоустройства сквера
по ул. Менделеева, 8а
в городе Усолье-Сибирское**

СОГЛАСОВАНО:

Взамен инв. N

Подпись и дата

Инв. N подл.

г. Усолье-Сибирское
2018г.

СОДЕРЖАНИЕ

№п/п	Наименование	Стр.
22-09/2018-СП	Состав проекта.	1
22-09/2018-ПЗУ.С	Содержание тома. Перечень чертежей.	1
22-09/2018-ПЗУ	Текстовая часть.	2
1.	Технико-экономические показатели	3
2.	Климатические данные.	4
3.	Основные проектные решения.	4

ПЕРЕЧЕНЬ ЧЕРТЕЖЕЙ

Пописать и дата	Инов. № кубл.	Взам. инв. №	Пописать и дата	Номера чертежей	Наименование	Стр.
				22-09/2018-ПЗУ	Ситуационный план.	Лист 1
22-09/2018-ПЗУ	Схема планировочной организации земельного участка М 1:2000	Лист 2				
22-09/2018-ПЗУ	Схема демонтируемых элементов благоустройства М 1:2000	Лист 3				
22-09/2018-ПЗУ	План типов и конструкций покрытий М 1:2000	Лист 4				
22-09/2018-ПЗУ	План установки МАФ игровых площадок М1:500	Лист 5				

22-01/2018-ПЗУ

Инов. № подл.	Изм.	Лист	№ докум.	Подпись	Дата	Содержание раздела	Стадия	Лист	Листов
							П	1	1
Проверил	Смирнова Е.О.					Содержание раздела	Отдел архитектуры и градостроительства администрации города Усолье-Сибирское		
Выполнил	Крамаренко И.Г.								

ПОЯСНИТЕЛЬНАЯ ЗАПИСКА

ТЕХНИКО-ЭКОНОМИЧЕСКИЕ ПОКАЗАТЕЛИ

Благоустройство парка в городе Усолье-Сибирское по ул. Менделеева, 8а, Иркутской области составляет 6343 кв.м.

Территория находится в северо-западной части городской застройки, категория земель: земли населенных пунктов, в зоне застройки малоэтажными секционными и блокированными жилыми домами (1-4 эт.) (ЖЗ-2) в соответствии с Правилами землепользования и застройки муниципального образования «г. Усолье-Сибирское» утвержденными решением Думы города Усолье-Сибирское от 07.09.2016г. №60/6.

Земельный участок имеет спокойный рельеф с отметками 438,0 – 436,0.

На земельном участке имеются зеленые насаждения, сложившиеся пешеходно-транспортные связи.

КЛИМАТИЧЕСКИЕ ДАННЫЕ

Район характеризуется климатическим подрайоном 1В согласно таблице Б1 "СП 131.13330.2012. Свод правил. Строительная климатология. Актуализированная редакция СНиП 23-01-99*"

- среднегодовая температура воздуха 13 С
- абсолютная максимальная температура воздуха +36 С
- абсолютная минимальная температура воздуха -50 С
- средняя максимальная +24,8 С
- средняя наиболее холодной пятидневки -36 С
- средняя наиболее холодных суток -39 С
- средняя наиболее холодного периода - 25 С
- период со среднесуточной температурой -8,5 С - 240 сут.
- продолжительность периода со среднесуточной температурой 0 С - 176 сут.
- средняя температура наружного воздуха наиболее холодного месяца - 20,9 С
- средняя температура наружного воздуха самого жаркого месяца года - +17,6 С

В январе и июле преобладают ветры северо-западного направления.

Нормативное значение ветрового давления согласно табл. 11.1. "СП 20.13330.2011. Свод правил. Нагрузки и воздействия. Актуализированная редакция СНиП 2.01.07-85*" для III района - 0,38 КПа.

Расчетное значение веса снегового покрова на 1 кв. м горизонтальной поверхности земли согласно табл. 10.1. "СП 20.13330.2011. Свод правил. Нагрузки и воздействия. Актуализированная редакция СНиП 2.01.07-85*" для II района - 1,2 КПа.

Сейсмичность - 8 баллов.

Максимальная глубина промерзания - 2,8 м.

Инов. № инв. №	Взам. инв. №	Инов. № кубл.	Подпись и дата	22-09/2018-ПЗУ						
									Изм.	Лист
Инов. № подл.	Подпись и дата	Инов. № кубл.	Подпись и дата	Пояснительная записка				Стадия	Лист	Листов
								П	1	1
								Отдел архитектуры и градостроительства администрации города Усолье-Сибирское		

В геологическом строении площадки принимают участие аллювиально-делювиальные отложения четвертичного возраста и коренные среднеюрские образования песчаников, перекрытие почвенно-растительным слоем.

ОСНОВНЫЕ ПРОЕКТНЫЕ РЕШЕНИЯ

Планировочные решения определены исходя из функционального назначения проектируемого объекта и требований СП 42.13330.2011 актуализированная редакция СНиП 2.07.01-89* «Градостроительство. Планировка и застройка городских и сельских поселений».

Планировка территории разработана с учетом сложившихся пешеходных связей, центром которых является большая площадь со спортивной и игровой площадкой.

Проект благоустройства предусматривает размещение следующих объектов:

Для маломобильных групп населения обеспечено беспрепятственное движение по всему парковому пространству, путем устройства бордюрных пандусов на перепадах высот более 0,05 м.

Продольные уклоны проездов приняты от 4,6‰ до 7,5‰.

Проектом выполнено комплексное благоустройство, включающее в себя:

- устройство тротуаров;
- установка лавочек, урн, мафтов
- устройство освещения;
- ремонт проезда.

Тротуары выполнены из тротуарной плитки 220*190*70 мм., шестигранной формы, цвет светлокоричневый, уложенной по слою строительного песка (средний), толщиной 10см. и по слою щебеночной смеси С4, толщиной 10 см. Общей площадью 366 кв.м. и тротуарной плитки 220*190*70 мм., шестигранной формы, цвет темнокоричневый, уложенной по слою строительного песка (средний), толщиной 10см. и по слою щебеночной смеси С4, толщиной 10 см. Общей площадью 366 кв.м. и с покрытием из мелкозернистого асфальтобетона толщиной 4 см, по слою песчано-щебеночной смеси С4, толщиной 10см и по слою строительного песка (средний), толщиной 10 см. Общей площадью 583 кв.м.

Покрытие ограничивается бетонным бортом БР100.20.8 по ГОСТ 6665-91. Общей протяженностью 574м.

Детская площадка для детей младшего дошкольного возраста, игровая площадка для детей школьного возраста и площадка воркаут выполнены с покрытием из отсева гравийного щебня диаметром от 0,1-5 мм. С-2 и толщиной 10 см. по слою строительного песка (средний), толщиной 5см. Общей площадью 736 кв.м. Покрытие ограничивается бетонным бортом БР100.20.8 по ГОСТ 6665-91. Общей протяженностью 62м.

Изн. № инв. №	Взам. инв. №	Изн. № кубл.	Подпись и дата						
Изн. № подл.	Подпись и дата						22-01/2018-ПЗУ		
	Изм.	Лист	№ докум.	Подпись	Дата				
	Проверил		Смирнова Е.О.			Пояснительная записка	Стадия	Лист	Листов
	Выполнил		Крамаренко И.Г.				П	1	1
						Отдел архитектуры и градостроительства администрации города Усолье-Сибирское			

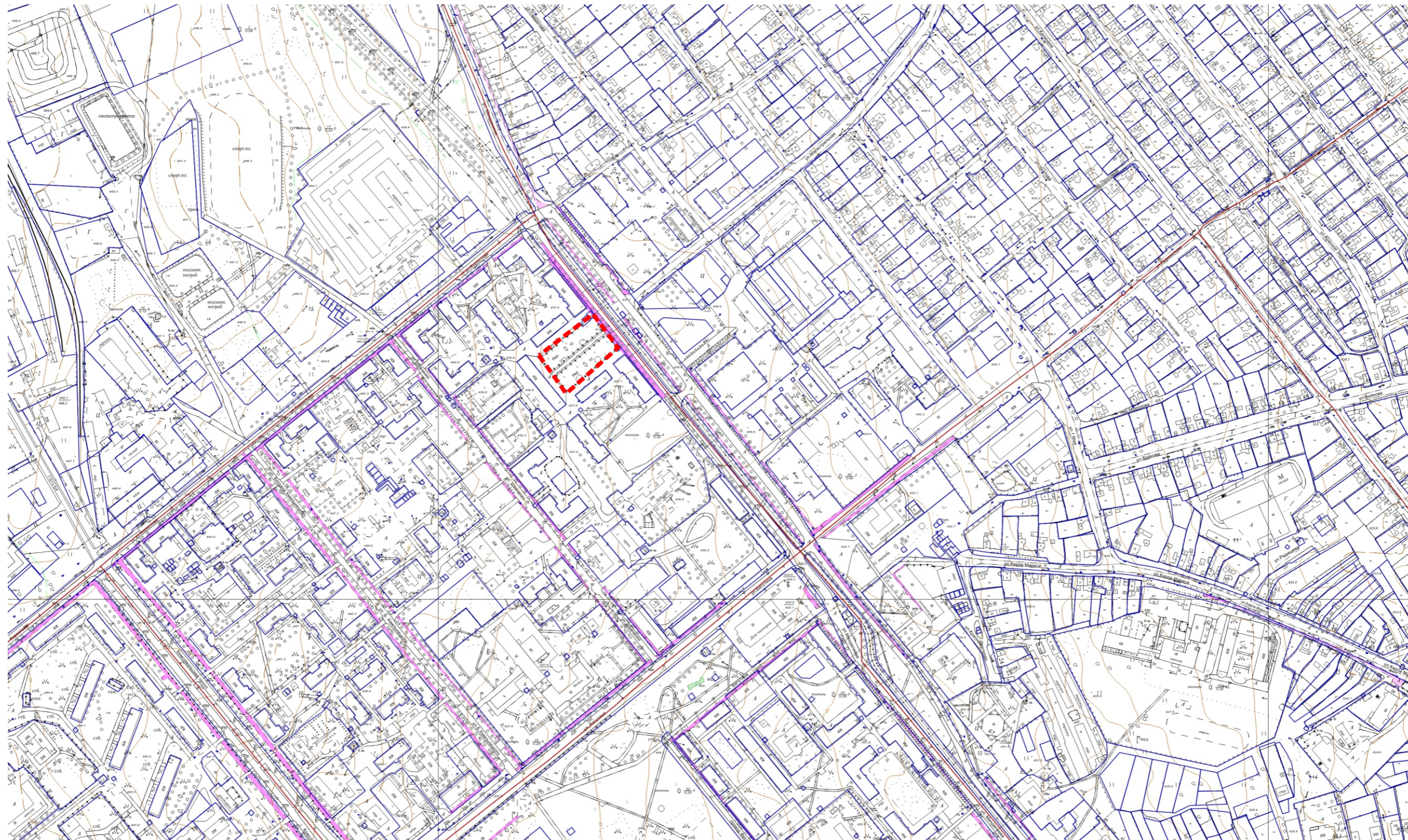
Дорожные одежды существующих проездов приняты, исходя из транспортно-эксплуатационных и санитарно-гигиенических требований. Для проездов принято однослойное покрытие из асфальтобетона, толщиной 5 см, по существующему асфальтобетону. Общей площадью покрытия 1932 кв.м.

Покрытия ограничивается бетонным бортом БР100.30.15 по ГОСТ 6665-91. Общей протяженностью 229 м.

Поднятие колодцев на высоту 10 см, в количестве 6 штук.

Изн. № подл.	Подпись и дата	Взам. инв. №	Изн. № кубл.	Подпись и дата	22-09/2018-ПЗУ					
										Изм.
Изн. № подл.	Подпись и дата	Взам. инв. №	Изн. № кубл.	Подпись и дата	Пояснительная записка			Стадия	Лист	Листов
								П	1	1
								Отдел архитектуры и градостроительства администрации города Усолье-Сибирское		

Ситуационный план



--- - граница благоустройства

СОГЛАСОВАНО:			
Взамен инв. N			
Подпись и дата			
Инв. N подл.			

						22-09/2018-ПЗУ			
						Российская Федерация, Иркутская область, г. Усолье-Сибирское, ул. Менделеева, 8а			
Изм.	Кол.уч	Лист	№ док	Подп.	Дата	Благоустройство сквера по ул. Менделеева, 8а	Стадия	Лист	Листов
Выполнил	Крамаренко И.Г.						П	1	5
Проверил	Смирнова Е.О.								
						Ситуационный план М1:5000		Отдел архитектуры и градостроительства администрации города Усолье-Сибирское	

Схема планировочной организации земельного участка

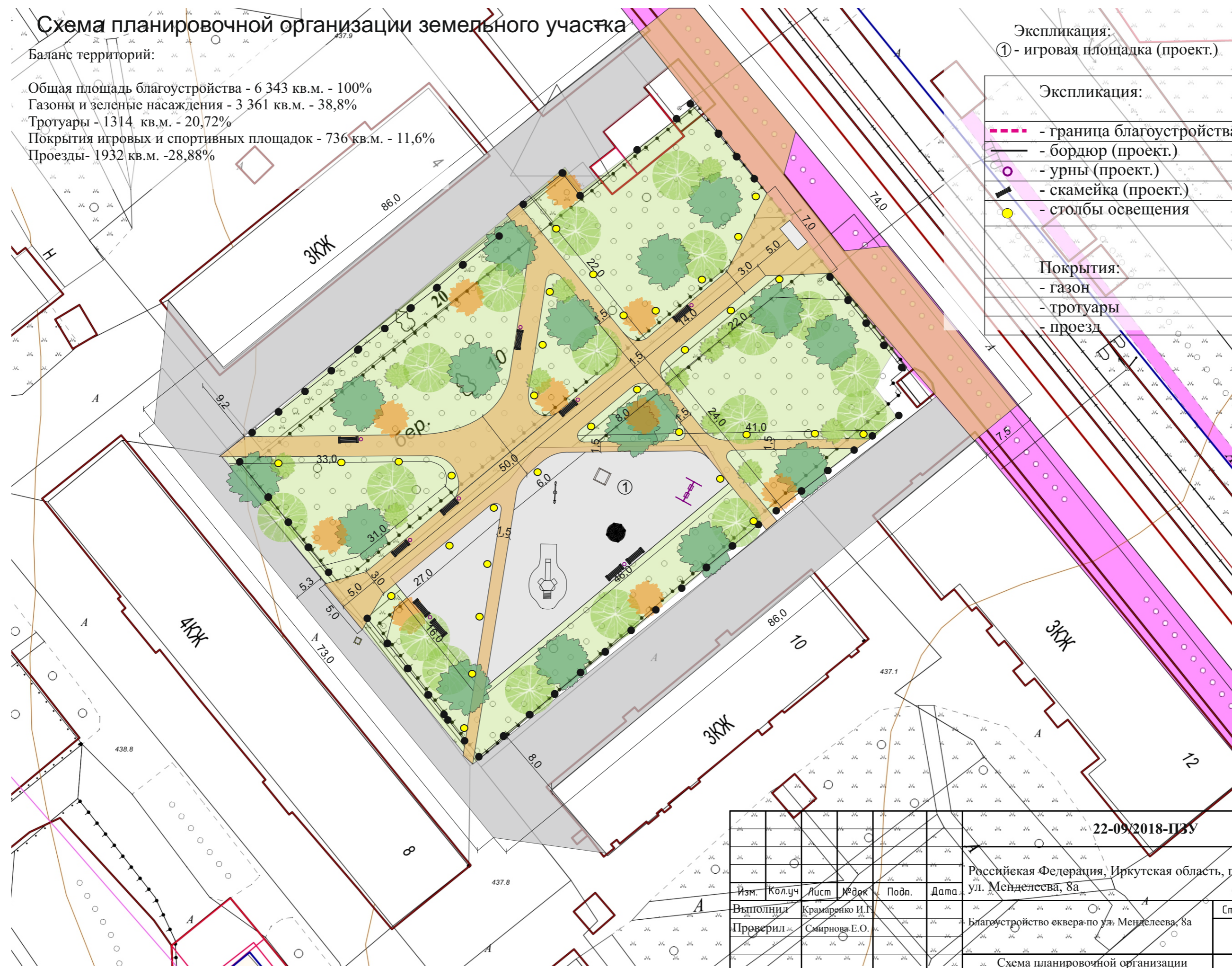
Баланс территорий:

- Общая площадь благоустройства - 6 343 кв.м. - 100%
- Газоны и зеленые насаждения - 3 361 кв.м. - 38,8%
- Тротуары - 1314 кв.м. - 20,72%
- Покрытия игровых и спортивных площадок - 736 кв.м. - 11,6%
- Проезды - 1932 кв.м. - 28,88%

Экспликация:

① - игровая площадка (проект.)

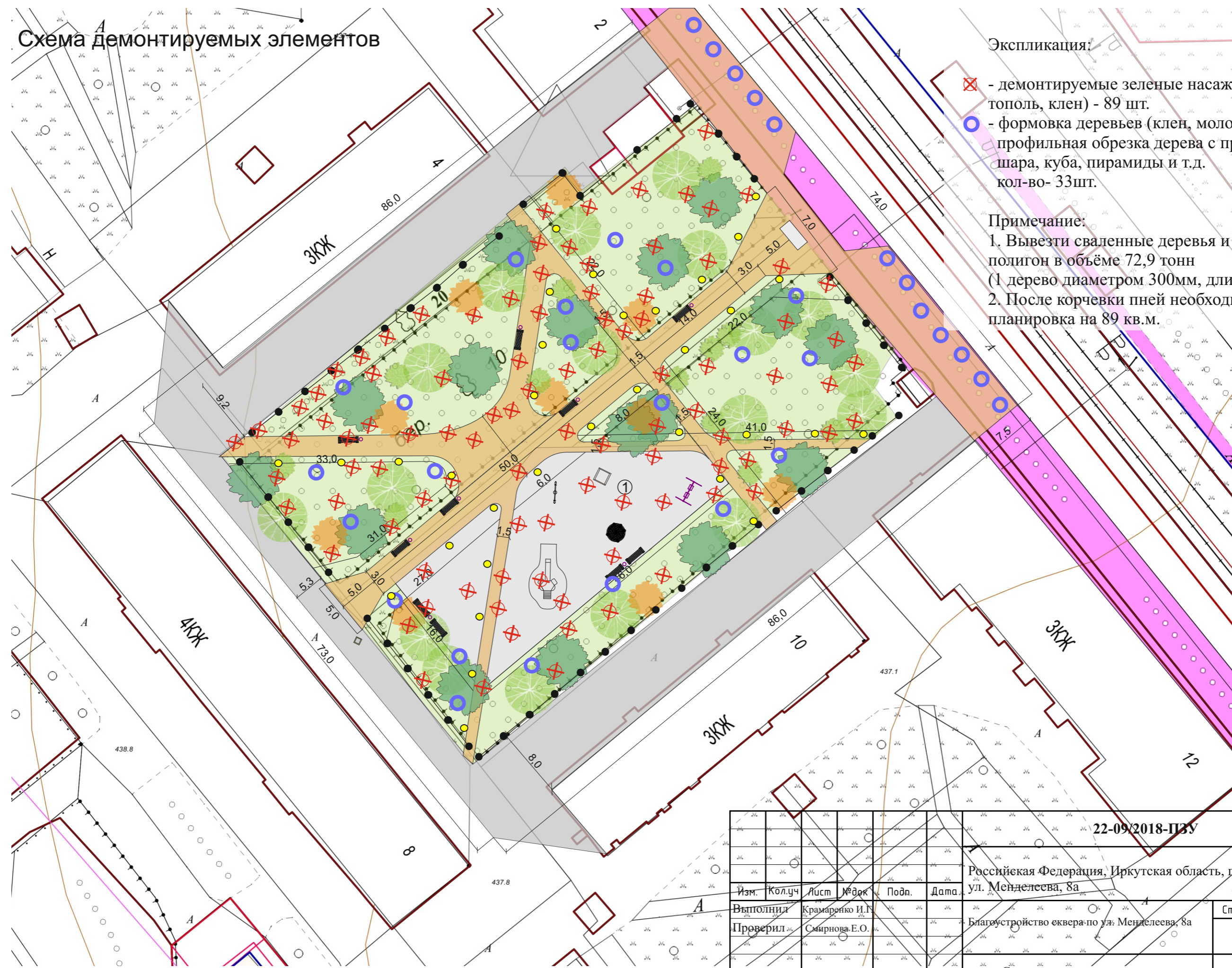
Экспликация:		
	- граница благоустройства	
	- бордюр (проект.)	865 м
	- урны (проект.)	8 шт.
	- скамейка (проект.)	10 шт.
	- столбы освещения	33 шт.
Покрытия:		
	- газон	
	- тротуары	
	- проезд	



СОГЛАСОВАНО:	
Взамен инв. N	
Подпись и дата	
Инв. N подл.	

22-09/2018-ПЗУ					
Российская Федерация, Иркутская область, г. Усолье-Сибирское, ул. Менделеева, 8а					
Изм.	Кол.уч	Лист	№ док	Подп.	Дата
Выполнил	Крамаренко И.Г.				
Проверил	Смирнова Е.О.				
Благоустройство сквера по ул. Менделеева, 8а					
Схема планировочной организации земельного участка М1:1000				Стадия	Лист
				П	2
				Листов	5
Отдел архитектуры и градостроительства администрации города Усолье-Сибирское					

Схема демонтируемых элементов



Экспликация:

- ⊗ - демонируемые зеленые насаждения (деревья: тополь, клен) - 89 шт.
- - формовка деревьев (клен, молодой тополь)- профильная обрезка дерева с приданием формы шара, куба, пирамиды и т.д. кол-во- 33шт.

Примечание:

1. Вывезти сваленные деревья и пни на полигон в объёме 72,9 тонн (1 дерево диаметром 300мм, длиной 12м.)
2. После корчевки пней необходима планировка на 89 кв.м.

СОГЛАСОВАНО:	
Взамен инв. N	
Подпись и дата	
Инв. N подл.	

22-09/2018-ПЗУ					
Российская Федерация, Иркутская область, г. Усолье-Сибирское, ул. Менделеева, 8а					
Изм.	Кол.уч	Лист	№ док	Подп.	Дата
Выполнил	Крамаренко И.Г.				
Проверил	Смирнова Е.О.				
Благоустройство сквера по ул. Менделеева, 8а					
Схема демонируемых элементов М1:1000				Стадия	Лист
				П	3
				Листов	5
Отдел архитектуры и градостроительства администрации города Усолье-Сибирское					

План типов и конструкций покрытий



- Примечание:**
- Излишний грунт от разработки распланировать на территории благоустройства;
 - Выполнить разработку грунта под покрытие тротуаров с копанием ямы V=262,8 куб.м. Излишний грунт распланировать по территории, грунт 2 группы;
 - Выполнить разработку грунта под покрытие игровой площадки с копанием ямы V=110,4 куб.м. Излишний грунт распланировать по территории, грунт 2 группы;
 - Выполнить отсыпку земель растительной S= 1590 кв.м. и толщиной 10 см., с посевом газонных трав (смесь, разнотравие) 2 кг. на 100кв.м. посева;
 - Демонтировать сущ. ограждение длиной 404 м. (вес 1 п.м 30 кг.)
 - Выполнить поднятие колодцев на высоту 10 см. кол-во 6 шт. (регулировка кольцом опорным КО 4-70, бетон В15 0,02м., арматура 0,5кг.)
 - Демонтаж асфальтового покрытия S= 325 кв.м. толщиной 8 см.
 - Вывоз мусора с территории (листва, бытовые отходы) 5 тонн.
 - Покраска существующего игрового комплекса 5 кв.м. (Краска для наружных работ: зеленая 0,8 кг)
 - Срезка растительного слоя 3361 кв.м..

Покрытие детской площадки(проект.)
 Устройство оснований и покрытий из щебеночно-песчаных смесей ГОСТ 25607-2009: непрерывной granulometriи С-2, размер зерен 0,1-5мм, однослойной толщиной 10 см
 Устройство оснований и покрытий из строительного песка (средний) толщиной 5 см

Покрытие тротуаров (проект.)
 Устройство тротуарной плитки
 Устройство оснований и покрытий из строительного песка (средний) толщиной 10 см
 Устройство оснований и покрытий из щебеночно-песчаных смесей ГОСТ 25607-2009: непрерывной granulometriи С-4, размер зерен 0-80мм, однослойной толщиной 10 см

Покрытие проездов (суш.)
 Устройство покрытия толщиной 5см из горячих асфальтобетонных смесей плотных мелкозернистых типа АБВ, плотностью каменных материалов: 2,5-2,9 т/м3.
 БНД 60/90
 Существующее асфальтовое покрытие

Покрытие тротуаров (проект.)
 Устройство покрытия толщиной 4см из горячих асфальтобетонных смесей плотных мелкозернистых типа Б, марки 1, плотностью каменных материалов: 2,5-2,9 т/м3.
 БНД 60/90
 Устройство оснований и покрытий из щебеночно-песчаных смесей ГОСТ 25607-2009: непрерывной granulometriи С-4, размер зерен 0-80мм, однослойной толщиной 10 см
 Устройство оснований и покрытий из строительного песка (средний) толщиной 10 см

СОГЛАСОВАНО:

Взамен инв. N

Подпись и дата

Инв. N подл.

Условное обозначение	Наименование	Площадь покрытия, кв.м.	Тип покрытия	Бордюр из бортового камня	
				Тип	Кол-во, п.м.
[Yellow Box]	покрытие тротуаров	366	плита тротуарная «шестигранник» 220*190*70 желтая	БР100.20.8	574
		366	плита тротуарная «шестигранник» 220*190*70 светлокоричневая		
		583	асфальт марка Б		
[Grey Box]	покрытие игровой площадки	736	отсев гравийного щебня (0,1-5 мм)	БР100.20.8	62
[Dark Grey Box]	покрытие проезда	1932	асфальт марка Б	БР100.30.15	229

22-09/2018-ПЗУ

Российская Федерация, Иркутская область, г. Усолье-Сибирское, ул. Менделеева, 8а

Благоустройство сквера по ул. Менделеева, 8а

Схема планировочной организации земельного участка М1:1000

Изм.	Кол.уч.	Лист	№ док.	Подп.	Дата
Выполнил	Крамаренко И.П.				
Проверил	Смирнова Е.О.				

Стадия	Лист	Листов
П	4	5

Отдел архитектуры и градостроительства администрации города Усолье-Сибирское

План установки МАФ игровых площадок

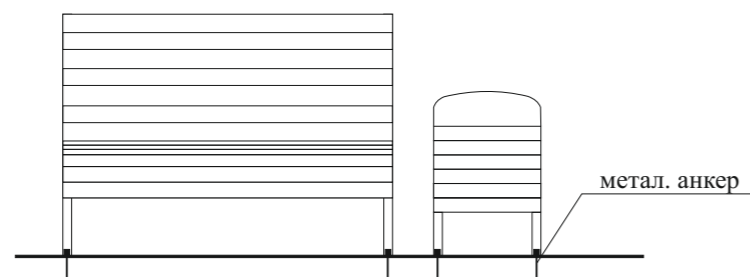


№ п/п	Изображение	Наименование Марка	Кол-во
1		скамейка-диван, вес: 79кг.-1 шт.	10 шт.
2		урна для мусора, вес:22 кг.-1 шт.	8 шт.

Примечание:

- Для горки необходимо копанье 4 ям размерами 0,4*0,4*0,4. Количество бетона 0,256 куб.м.
 - Для качели необходимо копанье 6 ям размерами 0,4*0,4*0,7. Количество бетона 0,672 куб.м.
 - Для карусели необходимо копанье 1 ямы размерами 0,4*0,4*0,7. Количество бетона 0,112 куб.м.
 - Для установки качели балансир необходимо копанье 2 ям размерами 0,4*0,4*0,7. Количество бетона 0,224 куб.м.
 - Для крепления лавок и урн необходимо анкерение метал. анкерами в кол-ве 36шт. по 0,2 кг.
- Скамьи и урны крепится анкерным болтом через отверстие в пятке изделия.
Предварительно под крепёж просверливают отверстие соответствующего размера.
Анкерение осуществляется на 2 стороны скамейки и на 2 стороны урны.

Схема крепления лавочек и урн



№ п/п	Изображение	Наименование Марка	Кол-во
1		Детская горка Г-15 "Сказка" Длина: 3470 мм Ширина: 675 мм Высота: 1785 мм Вес: 345 кг.	1 шт.
2		Песочница П-1 "Сказка" Длина: 1500 мм Ширина: 1500 мм Высота: 215 мм	1 шт.
3		Детские подвесные качели К-16 ж "Мюнхгаузен" Длина: 3190 мм Ширина: 2010 мм Высота: 1500 мм Вес: 136 кг.	1 шт.
4		Детская уличная карусель К-15/1 Длина: 3000 мм Ширина: 3000 мм Вес: 117,5 кг.	1 шт.
5		Качели-балансир К-20 Вес: 47,5 кг.	1 шт.

СОГЛАСОВАНО:

Взамен инв. N

Подпись и дата

Инв. N подл.

22-09/2018-ПЗУ

Российская Федерация, Иркутская область, г. Усолье-Сибирское, ул. Менделеева, 8а

Изм.	Кол.уч	Лист	№ док	Подп.	Дата
Выполнил		Крамаренко И.Г.			
Проверил		Смирнова Е.О.			

Благоустройство сквера по ул. Менделеева, 8а

Стадия	Лист	Листов
П	5	5

План установки МАФ игровых площадок М1:500

Отдел архитектуры и градостроительства администрации города Усолье-Сибирское