

Администрация  
муниципального образования  
«г. Усолье-Сибирское»

**Проект  
благоустройства дворовой территории  
многоквартирного жилого дома  
№ 4 по улице Энгельса  
в городе Усолье-Сибирское**

СОГЛАСОВАНО:


Взамен инв. N

Подпись и дата

Инв. N подл.

г. Усолье-Сибирское  
2018г.

## СОДЕРЖАНИЕ

№п/п	Наименование	Стр.
07-02/2018-СП	Состав проекта.	1
07-02/2018-ПЗУ.С	Содержание тома. Перечень чертежей.	1
07-02/2018-ПЗУ	Текстовая часть.	2
1.	Технико-экономические показатели	2
2.	Климатические данные.	2
3.	Основные проектные решения.	4

## ПЕРЕЧЕНЬ ЧЕРТЕЖЕЙ

Номера чертежей	Наименование	Стр.
07-02/2018-ПЗУ	Ситуационный план.	Лист 1
07-02/2018-ПЗУ	Схема планировочной организации земельного участка М 1:1000	Лист 2
07-02/2018-ПЗУ	Схема демонтируемых элементов благоустройства М 1:1000	Лист 3
07-02/2018-ПЗУ	План типов и конструкций покрытий М 1:1000	Лист 4

Подпись и дата

Инв. № кубл.

Взам. инв. №

Подпись и дата

Инв. № подл.

07-02/2018-ПЗУ

Изм.	Лист	№ докум.	Подпись	Дата	07-02/2018-ПЗУ		
					Стадия	Лист	Листов
					П	1	4
Выполнил	Крамаренко И.Г.				Содержание раздела Отдел архитектуры и градостроительства администрации города Усолье-Сибирское		
Проверил	Смирнова Е.О.						





Дорожные одежды существующих проездов приняты, исходя из транспортно-эксплуатационных и санитарно-гигиенических требований. Для проездов принято однослойное покрытие из асфальтобетона, толщиной 4 см, по существующему асфальтобетону из них 66,26 кв.м. принято однослойное покрытие из асфальтобетона, толщиной 7 см, по существующему асфальтобетону. Общая площадь покрытия 395,15 кв.м. Покрытие ограничивается бетонным бортом БР100.30.15 по ГОСТ 6665-91. Общей протяженностью 204,2 м.

Дорожные одежды проектируемых парковочных площадок приняты, исходя из транспортно-эксплуатационных и санитарно-гигиенических требований. Для парковочных площадок принято двухслойное покрытие из асфальтобетона, толщиной 7 см, по слою песчано-щебеночной смеси С4 и С6, толщиной 15 см. Общей площадью 228,75 кв.м. Покрытие ограничивается бетонным бортом БР100.30.15 по ГОСТ 6665-91. Общей протяженностью 43,5 м.

Тротуары существующие выполнены с покрытием из мелкозернистого асфальтобетона толщиной 5 см. по существующему асфальтобетону. Общей площадью 2,4 кв.м. Покрытие ограничивается бетонным бортом БР100.20.8 по ГОСТ 6665-91. Общей протяженностью 2,4 м.

Тротуары проектируемые выполнены с покрытием из мелкозернистого асфальтобетона толщиной 4 см, по слою песчано-щебеночной смеси С4, толщиной 10 см. и по слою среднезернистого песка, толщиной 10 см. Общей площадью 79,5 кв.м. Покрытие ограничивается бетонным бортом БР100.20.8 по ГОСТ 6665-91. Общей протяженностью 110,6 м.

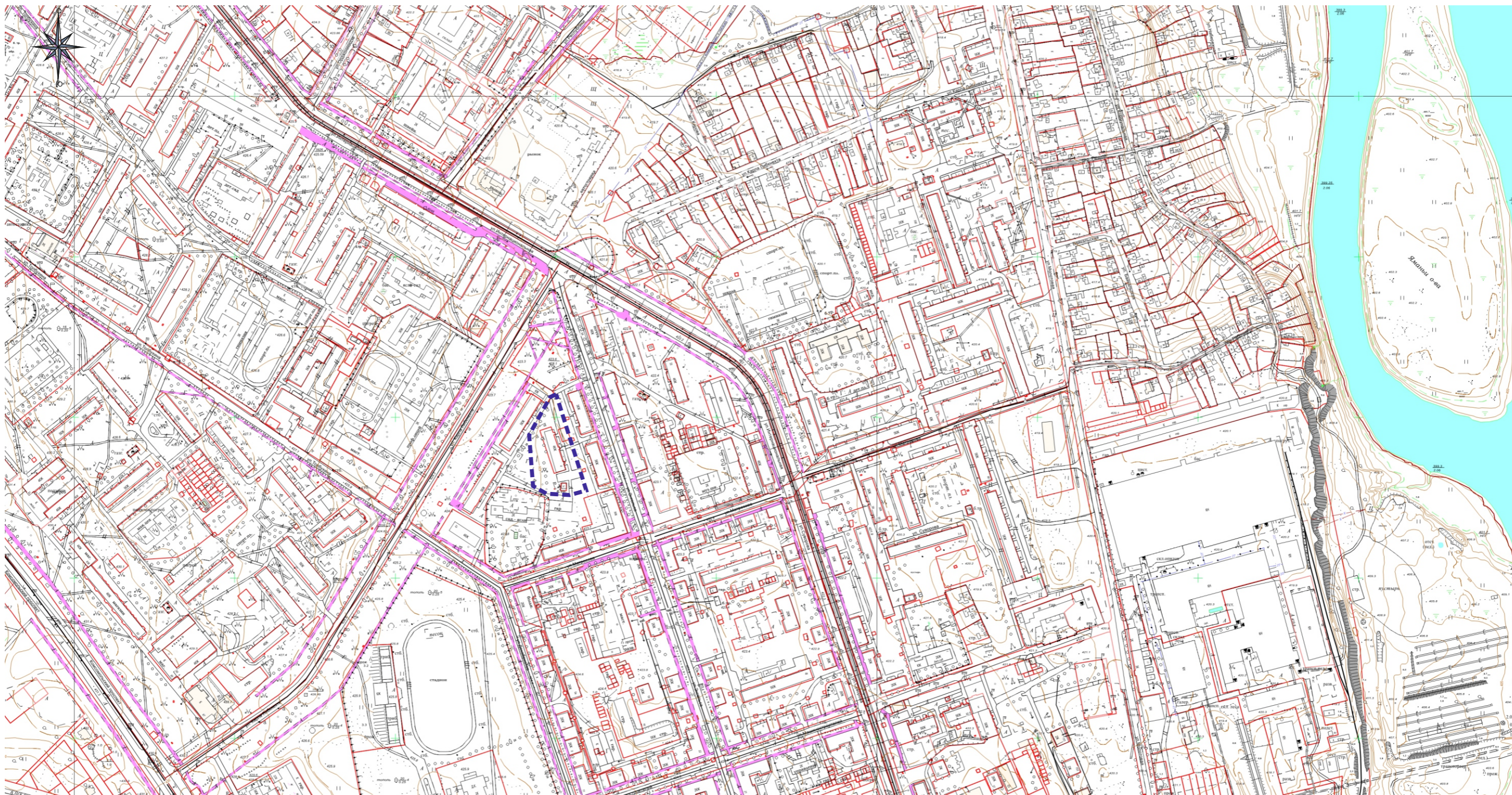
Покрытие игровой площадки выполнено с покрытием из песчано-щебеночной смеси С4, толщиной 20 см. Общей площадью 353,4 кв.м.

Подъем колодцев в количестве 4 штук на высоту до 10 см.

Выполнить вертикальную планировку территории площадью 2963.73 кв.м.

Интв. № инв. №	Взам. инв. №	Интв. № кувл.	Подпись и дата	07-02/2018-ПЗУ				
				Изм.	Лист	№ докум.	Подпись	Дата
Интв. № покл.	Выполнил	Крамаренко И.Г.	Проверил	Смирнова Е.О.	Пояснительная записка	Стадия	Лист	Листов
						П	4	4
						Отдел архитектуры и градостроительства администрации города Усолье-Сибирское		

# Ситуационный план

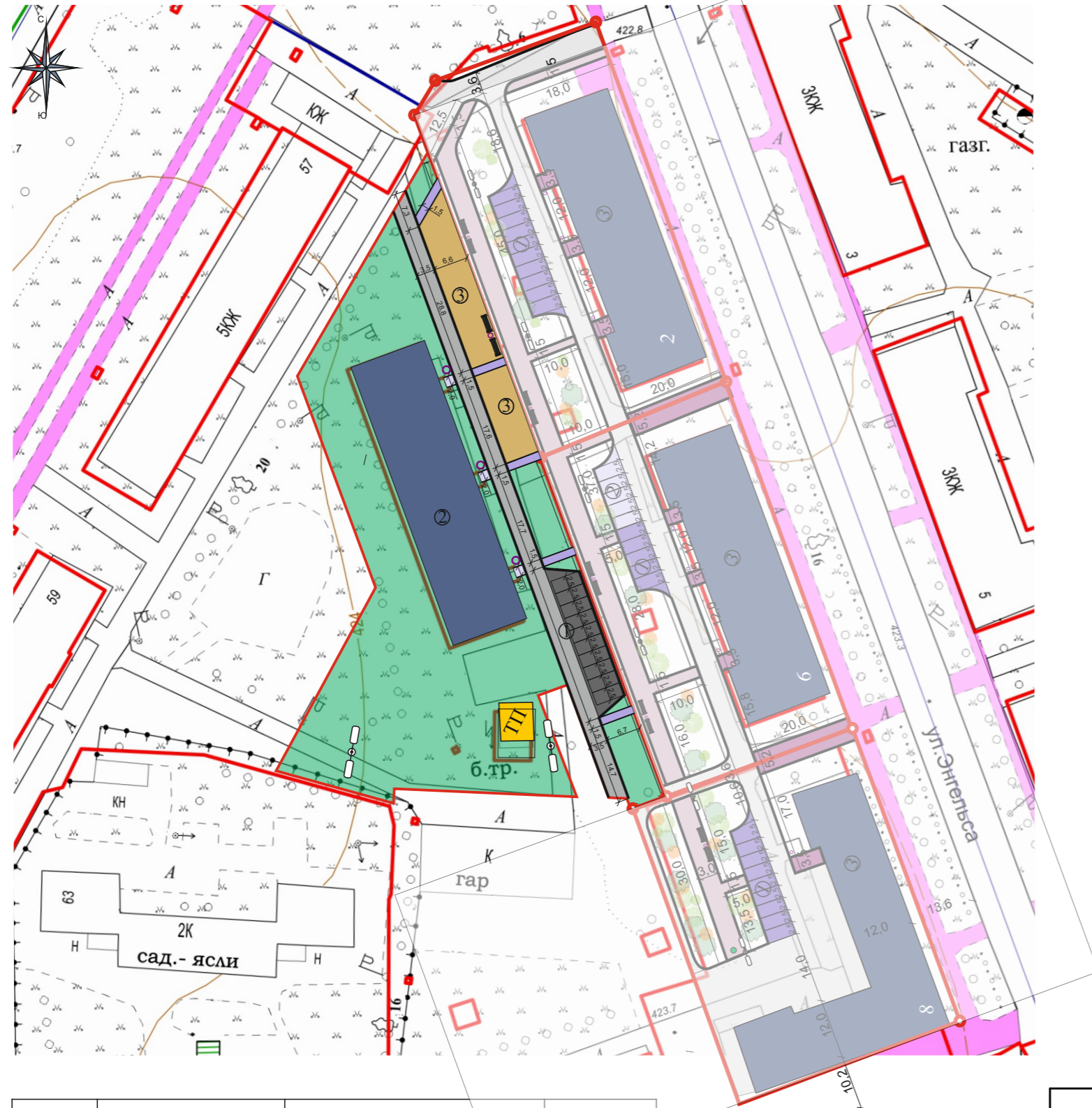


— — — — — - граница благоустройства

СОГЛАСОВАНО:			
Взамен инв. N			
Подпись и дата			
Инв. N подл.			

						<b>07-02/2018-ПЗУ</b>			
						Российская Федерация, Иркутская область, г. Усолье-Сибирское, ул. Энгельса 4			
Изм.	Кол.уч	Лист	№док	Подп.	Дата	Благоустройство дворовой территории многоквартирного жилого дома №№ 4 по ул. Энгельса	Стадия	Лист	Листов
Выполнил							П	1	4
Проверил									
						Ситуационный план М1:5000		Отдел архитектуры и градостроительства администрации города Усолье-Сибирское	

# Схема планировочной организации земельного участка



## Баланс территории

Общая площадь благоустройства 4534,54 кв.м.- 100%  
 Проезды, парковки 588 кв.м.- 12,97 %  
 Газоны и зеленые насаждения 2963,73 кв.м.- 65,36%  
 Тротуары 65 кв.м.- 1,43%  
 Застройка 917,81 кв.м.- 20,24%

Экспликация :	
	граница благоустройства
	уличный фонарь (проект.)
	бордюр (проект.)
	урны (проект.)
	скамейка (проект.)
Покрытия	
	газон
	покрытие дороги
	тротуар

## Условные обозначения

- ① парковка (проект.)
- ② многоквартирные жилые дома (сущ.)
- ③ детская площадка (проект.)

№ п/п	Изображение	Наименование	Кол-во
1		Урна длина: 540 мм. ширина: 350 мм. высота: 750 мм. материал: металл	4 шт.
2		Скамья длина: 2000 мм. ширина: 450 мм. высота: 650 мм. материал: металл, дерево	2 шт.

						07-02/2018-ПЗУ			
						Российская Федерация, Иркутская область, г. Усолье-Сибирское, ул. Энгельса 4			
Изм.	Кол.уч	Лист	№ док	Подп.	Дата	Благоустройство дворовой территории многоквартирного жилого дома №4 по ул. Энгельса	Стадия	Лист	Листов
Проверил:	Смирнова Е.О.						П	2	4
Выполнил:	Крамаренко И.Г.					Схема планировочной организации земельного участка М1:1000	Отдел архитектуры и градостроительства администрации города Усолье-Сибирское		

СОГЛАСОВАНО:

Взамен инв. N

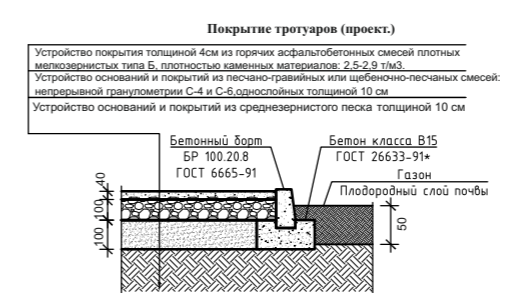
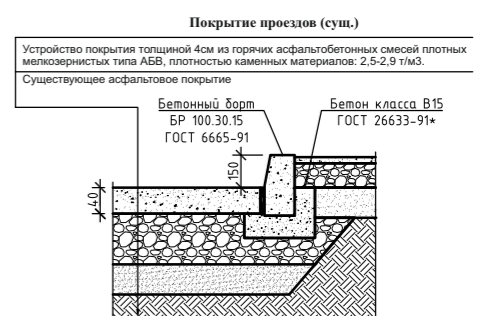
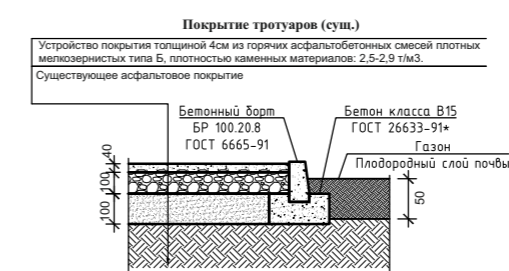
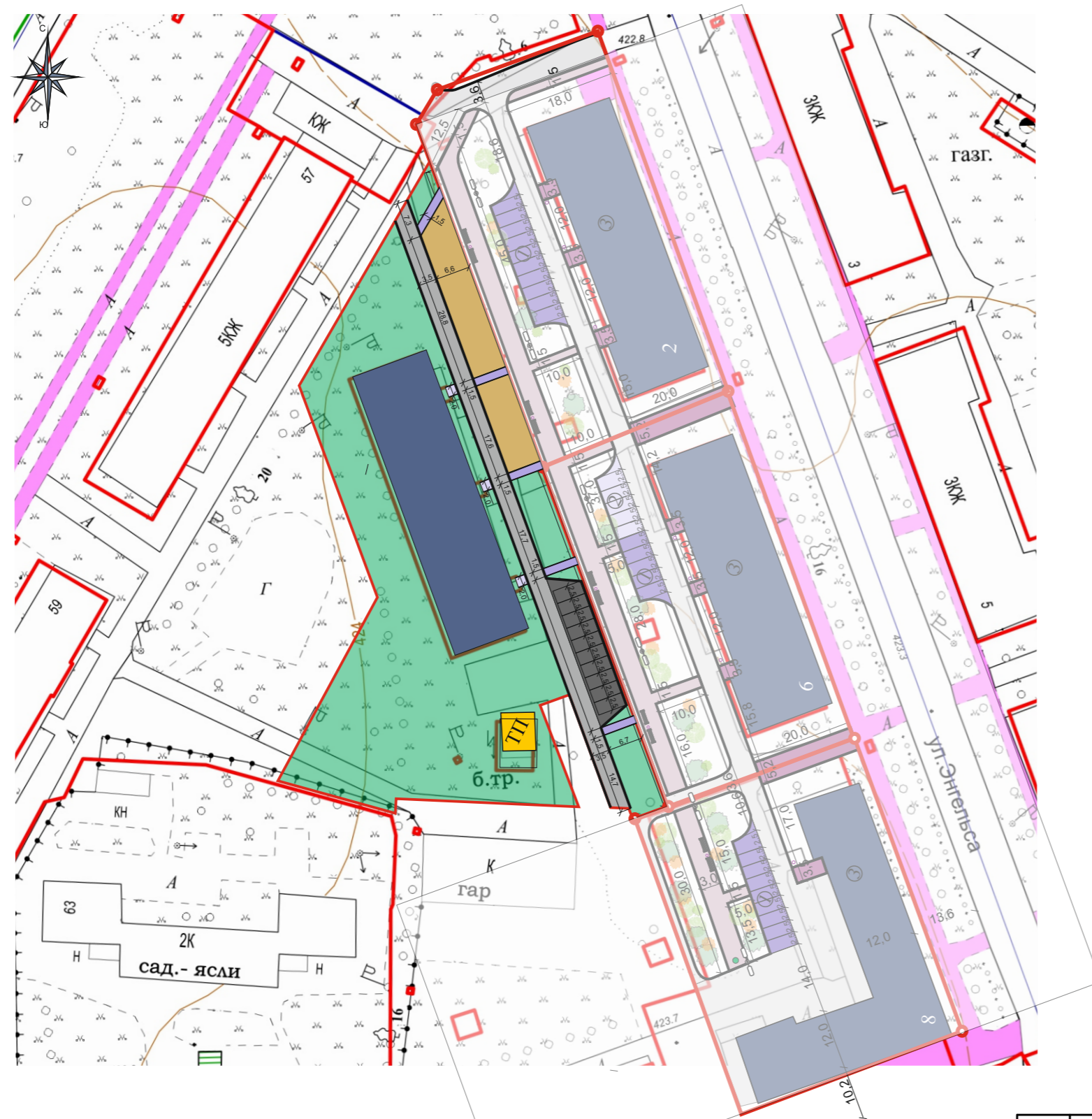
Подпись и дата

Инв. N подл.





# План типов и конструкций покрытий



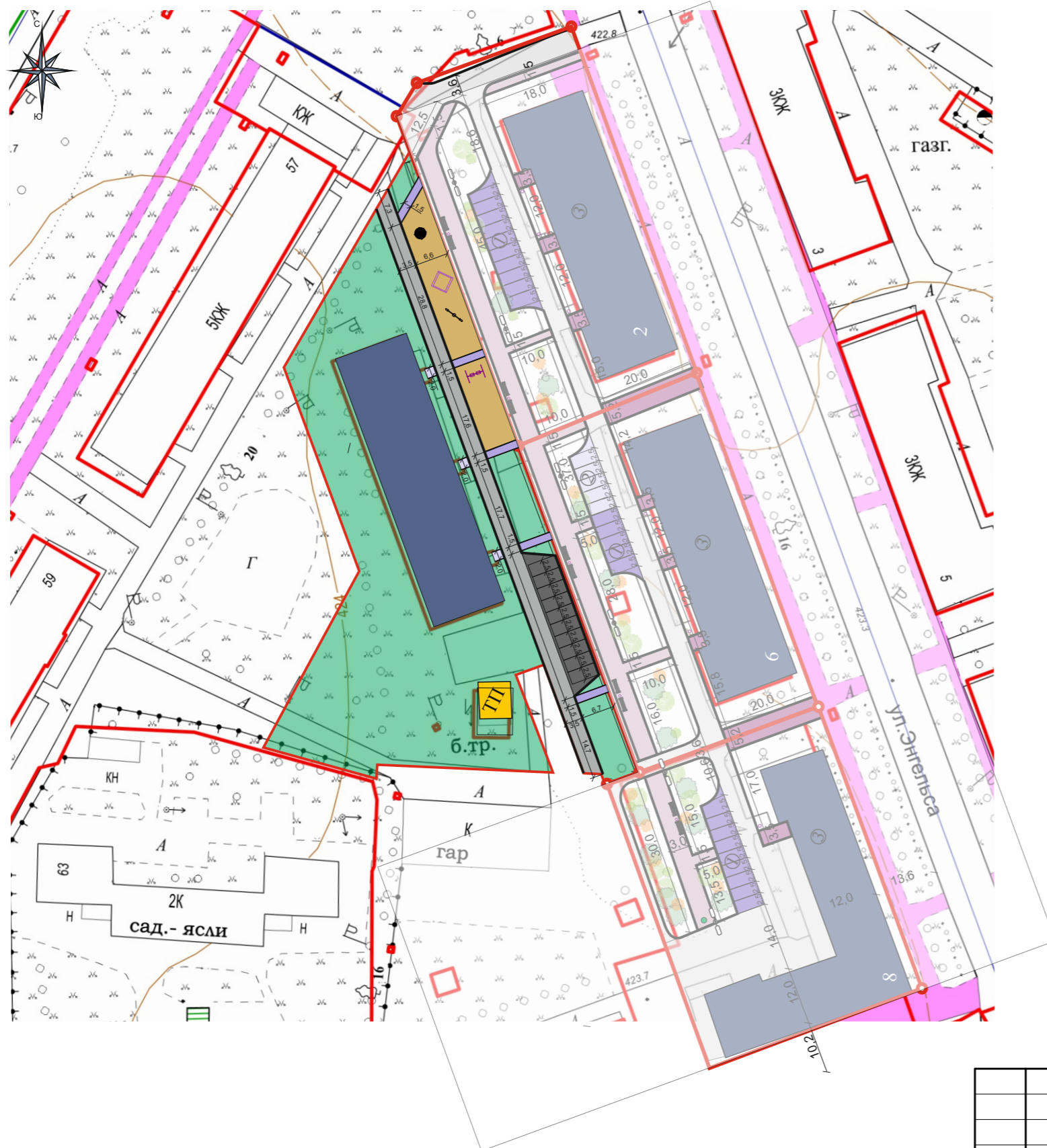
- Примечание:
1. Излишний грунт от разработки распланировать на территории благоустройства;
  2. Подъем колодцев, 3 шт.;
  3. Выполнить разработку грунта под проектируемую парковку с копанием ямы V=66 куб.м.;
  4. Выполнить разработку грунта под проектируемый тротуар с копанием ямы V=10,6 куб.м.;
  5. Демонтаж бордюрного камня 242 м.;
  6. Для установки урн необходимо копание 8 ям 0,4\*0,5\*0,3. Количество бетона 0,48 куб.м.
  7. Выполнить разработку грунта под проектируемую игровую площадку V=32,6 куб.м.;  
 объем покрытия детской площадки (отсев гравийного щебня ,1-5 мм) -V=65,2 куб.м.;

Условное обозначение	Наименование	Площадь покрытия, кв.м.	Тип покрытия	Бордюр из бортового камня	
				Тип	Кол-во, п.м.
	покрытие проездов (сущ.)	395,15	асфальт марка Б	БР100.30.15	247,7
	покрытие парковочных площадок (проект.)	228,75	асфальт марка Б	БР100.30.15	
	покрытие тротуаров (сущ.)	2,4	асфальт марка Б	БР100.20.8	2,4
	покрытие тротуаров (проект.)	79,5	асфальт марка Б	БР100.20.8	110,6
	покрытие детской площадки	354,4	отсев гравийного щебня (0,1-5 мм)		

						<b>07-02/2018-ПЗУ</b>			
						Российская Федерация, Иркутская область, г. Усолье-Сибирское, ул. Энгельса 4			
Изм.	Кол.уч	Лист	№ док	Подп.	Дата	Проверил: Смирнова Е.О. Выполнил: Крамаренко И.Г.	Стадия	Лист	Листов
							П	4	4
						План типов и конструкций покрытий M1:1000			
						Отдел архитектуры и градостроительства администрации города Усолье-Сибирское			

СОГЛАСОВАНО: \_\_\_\_\_  
 Взамен инв. N \_\_\_\_\_  
 Подпись и дата \_\_\_\_\_  
 Инв. N подл. \_\_\_\_\_

# План типов и конструкций покрытий



№ п/п	Изображение	Наименование Марка	Кол-во
1		горка длина: 3950мм ширина: 1695 мм высота: 2010 мм высота горки: 1260 мм	1 шт.
2		Детская карусель Длина: 1300 мм Ширина: 1300 мм Высота: 1500 мм	1 шт.
3		Песочница Длина: 1494 мм Ширина: 1494 мм Высота: 710 мм	1 шт.
4		Детский подвесные качели Длина: 3190 мм Ширина: 2010 мм Высота: 1500 мм	1 шт.
5		Качели-балансир Длина: 2640 мм Ширина: 760 мм Высота: 990 мм	1 шт.
6		оборудование воркаут вес 451кг.	1 шт.

Примечание:  
 1. Для карусели необходимо копанье 1 ямы размерами 0,4\*0,4\*0,7. Количество бетона 0,112 куб.м.  
 2. Для горки необходимо копанье 8 ям размерами 0,4\*0,4\*0,4. Количество бетона 0,512 куб.м.  
 3. Для подвесных качелей необходимо копанье 4 ям размерами 0,4\*0,4\*0,7. Количество бетона 0,448 куб.м.  
 4. Для установки качели-балансир необходимо копанье 4 ям размерами 0,4\*0,4\*0,7. Количество бетона 0,448 куб.м.  
 5. Для установки оборудования воркаут необходимо копанье 12 ям размерами 0,4\*0,4\*0,7. Количество бетона 1,344 куб.м.

СОГЛАСОВАН:	
Взамен инв. N	
Подпись и дата	
Инв. N подл.	

						<b>07-02/2018-ПЗУ</b>			
						Российская Федерация, Иркутская область, г. Усолье-Сибирское, ул. Энгельса 4			
Изм.	Кол.уч	Лист	№ док	Подп.	Дата	Благоустройство дворовой территории многоквартирного жилого дома №4 по ул. Энгельса	Стадия	Лист	Листов
Проверил:	Смирнова Е.О.						П	4	4
Выполнил:	Крамаренко И.Г.								
						Детская площадка M1:1000		Отдел архитектуры и градостроительства администрации города Усолье-Сибирское	