

Администрация
муниципального образования
«г. Усолье-Сибирское»

**Проект
благоустройства дворовой территории
многоквартирного жилого дома
№ 45 по улице Луначарского
в городе Усолье-Сибирское**

СОГЛАСОВАНО:

Взамен инв. N

Подпись и дата

Инв. N подл.

г. Усолье-Сибирское
2018г.

СОДЕРЖАНИЕ

№п/п	Наименование	Стр.
15-01/2018-СП	Состав проекта.	1
15-01/2018-ПЗУ.С	Содержание тома. Перечень чертежей.	1
15-01/2018-ПЗУ	Текстовая часть.	2
1.	Технико-экономические показатели	2
2.	Климатические данные.	2
3.	Основные проектные решения.	3

ПЕРЕЧЕНЬ ЧЕРТЕЖЕЙ

Номера чертежей	Наименование	Стр.
15-01/2018-ПЗУ	Ситуационный план.	Лист 1
15-01/2018-ПЗУ	Схема планировочной организации земельного участка М 1:1000	Лист 2
15-01/2018-ПЗУ	Схема демонтируемых элементов благоустройства М 1:1000	Лист 3
15-01/2018-ПЗУ	План типов и конструкций покрытий М 1:1000	Лист 4

Изм.	Лист	№ докум.	Подпись	Дата	15-01/2018-ПЗУ	Инва. № инв.	Взам. инв. №	Инва. № дубл.	Подпись и дата	Инва. № подл.	Выполнил Крамаренко И.Г.	Проверил Смирнова Е.О.	Содержание раздела	Стадия	Лист	Листов
														П	2	9
														Отдел архитектуры и градостроительства администрации города Усолье-Сибирское		

ПОЯСНИТЕЛЬНАЯ ЗАПИСКА

ТЕХНИКО-ЭКОНОМИЧЕСКИЕ ПОКАЗАТЕЛИ

Благоустройство дворовой территории многоквартирного жилого дома № 45 по улице Луначарского, в городе Усолье-Сибирское, Иркутской области составляет 11878 кв.м.

Территория находится в юго-восточной части городской застройки, категория земель: земли населенных пунктов, в зоне среднеэтажными жилыми домами (5-8 эт.) (ЖЗ-3) в соответствии с Правилами землепользования и застройки муниципального образования «г. Усолье-Сибирское» утвержденными решением Думы города Усолье-Сибирское от 07.09.2016г. №60/6.

Земельный участок имеет спокойный рельеф с отметками 440,0 – 438,0.

На земельном участке имеются зеленые насаждения, сложившиеся транспортно-пешеходные связи.

КЛИМАТИЧЕСКИЕ ДАННЫЕ

Район характеризуется климатическим подрайоном 1В согласно таблице Б1 "СП 131.13330.2012. Свод правил. Строительная климатология. Актуализированная редакция СНиП 23-01-99*"

- среднегодовая температура воздуха 13 С
- абсолютная максимальная температура воздуха +36 С
- абсолютная минимальная температура воздуха -50 С
- средняя максимальная +24,8 С
- средняя наиболее холодной пятидневки -36 С
- средняя наиболее холодных суток -39 С
- средняя наиболее холодного периода - 25 С
- период со среднесуточной температурой -8,5 С - 240 сут.
- продолжительность периода со среднесуточной температурой 0 С - 176 сут.
- средняя температура наружного воздуха наиболее холодного месяца - 20,9 С
- средняя температура наружного воздуха самого жаркого месяца года - +17,6 С

В январе и июле преобладают ветры северо-западного направления.

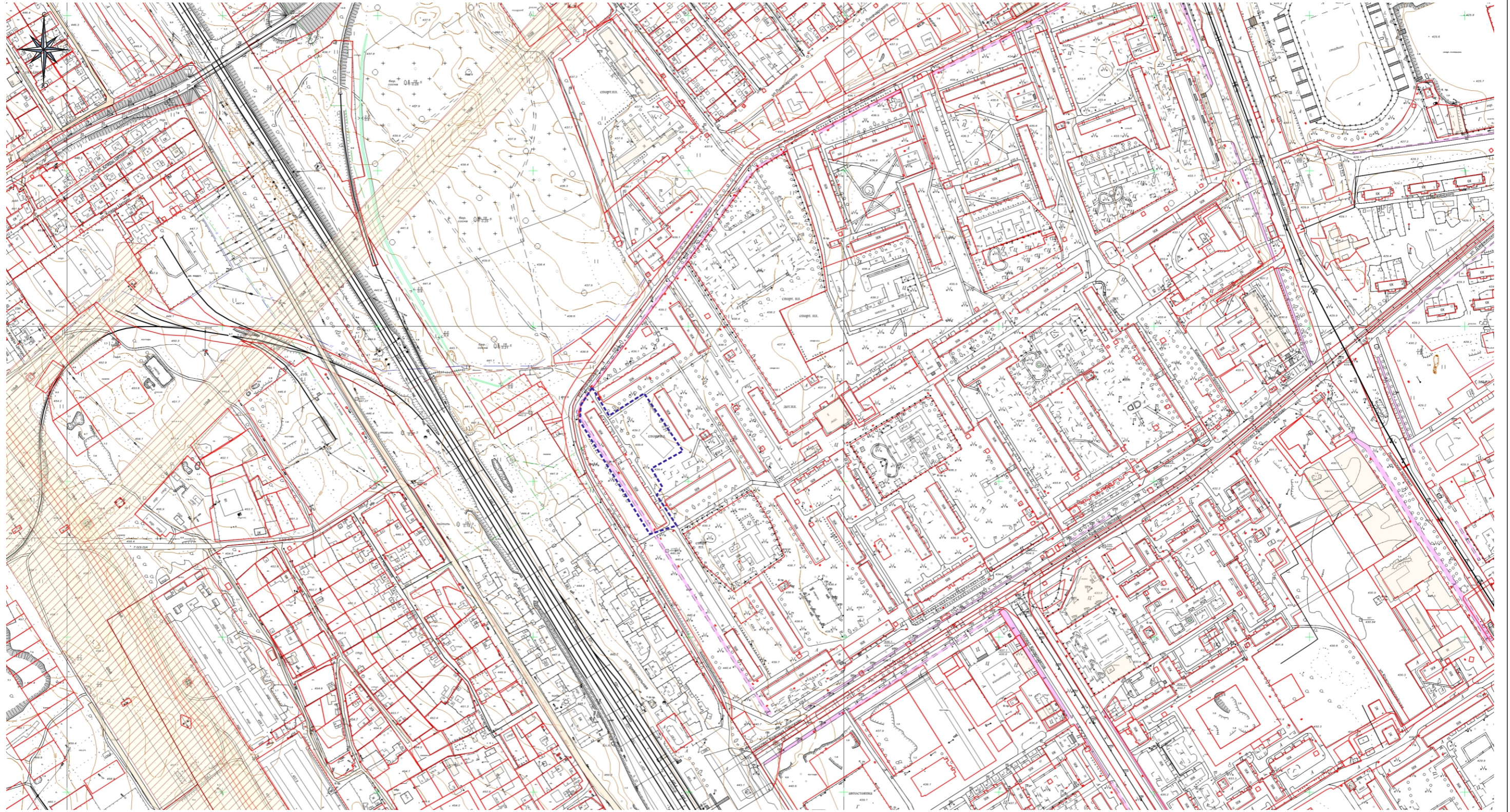
Нормативное значение ветрового давления согласно табл. 11.1. "СП 20.13330.2016. Свод правил. Нагрузки и воздействия. Актуализированная редакция СНиП 2.01.07-85*" для III района - 0,38 КПа.

Расчетное значение веса снегового покрова на 1 кв. м горизонтальной поверхности земли согласно табл. 10.1. "СП 20.13330.2016. Свод правил. Нагрузки и воздействия. Актуализированная редакция СНиП 2.01.07-85*" для II района - 1,2 КПа.

Сейсмичность - 8 баллов.

Изн. № инв. №	Взам. инв. №	Изн. № дубл.	Подпись и дата	15-01/2018-ПЗУ								
									Изн. № инв. №	Взам. инв. №	Изн. № дубл.	Подпись и дата
Изн. № инв. №	Взам. инв. №	Изн. № дубл.	Подпись и дата	Изм.	Лист	№ докум.	Подпись	Дата	Пояснительная записка	Стадия	Лист	Листов
				Выполнил	Крамаренко И.Г.	П	3	9		Отдел архитектуры и градостроительства администрации города Усолье-Сибирское		
				Проверил	Смирнова Е.О.							

Ситуационный план

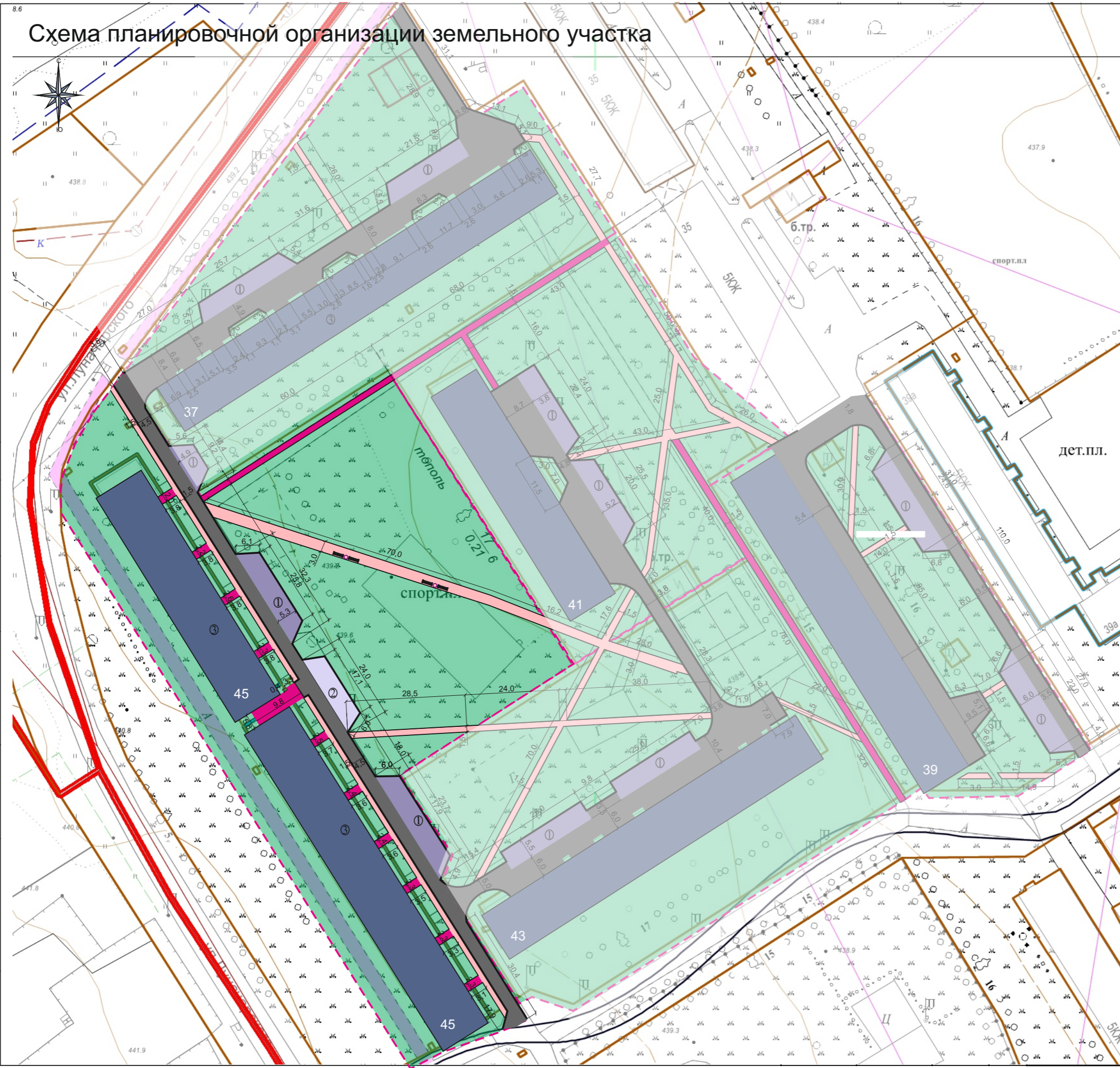


— — — — — граница благоустройства

СОГЛАСОВАНО:			
Взамен инв. N			
Подпись и дата			
Инв. N подл.			

						15-01/2018-ПЗУ			
						Российская Федерация, Иркутская область, г. Усолье-Сибирское, ул. Луначарского 45			
Изм.	Кол.уч	Лист	№ док	Подп.	Дата	Благоустройство дворовой территории многоквартирных жилых домов № 45 по ул. Луначарского	Стадия	Лист	Листов
Выполнил							П	6	9
Проверил									
						Ситуационный план М1:5000	Отдел архитектуры и градостроительства администрации города Усолье-Сибирское		

Схема планировочной организации земельного участка



эние	Наименование	Кол-во
	Урна длина: 540 мм. ширина: 350 мм. высота: 750 мм. материал: металл	2 шт.
	Скамья длина: 2000 мм. ширина: 450 мм. высота: 650 мм. материал: металл, дерево	4 шт.

необходимо забивание анкеров в кол-ве 12 шт.

Баланс территории

Общая площадь благоустройства 11878 кв.м.- 100%
 Проезды, парковки 1181,6 кв.м.- 9,94%
 Газоны и зеленые насаждения 7290,4 кв.м.- 61,38%
 Тротуары 842 кв.м.- 7,09%
 Застройка 2564 кв.м.- 21,59%

Условные обозначения

- ① парковка (проект.)
- ② парковка (сущ.)
- ③ многоквартирные жилые дома (сущ.)

Экспликация :	
	граница благоустройства
	уличный фонарь (проект.)
	бордюр (проект.)
	урны (проект.)
	скамейка (проект.)
Покрытия	
	газон
	асфальт
	мошчение

15-01/2018-ПЗУ

администрация, Иркутская область, г. Усолье-Сибирское, ул. 45

территории жилых домов № 45 по ул.	Стадия	Лист	Листов
	П	7	9

а планировочной
зации земельного
стка М 1:1000

Отдел архитектуры и градостроительства администрации города Усолье-Сибирское

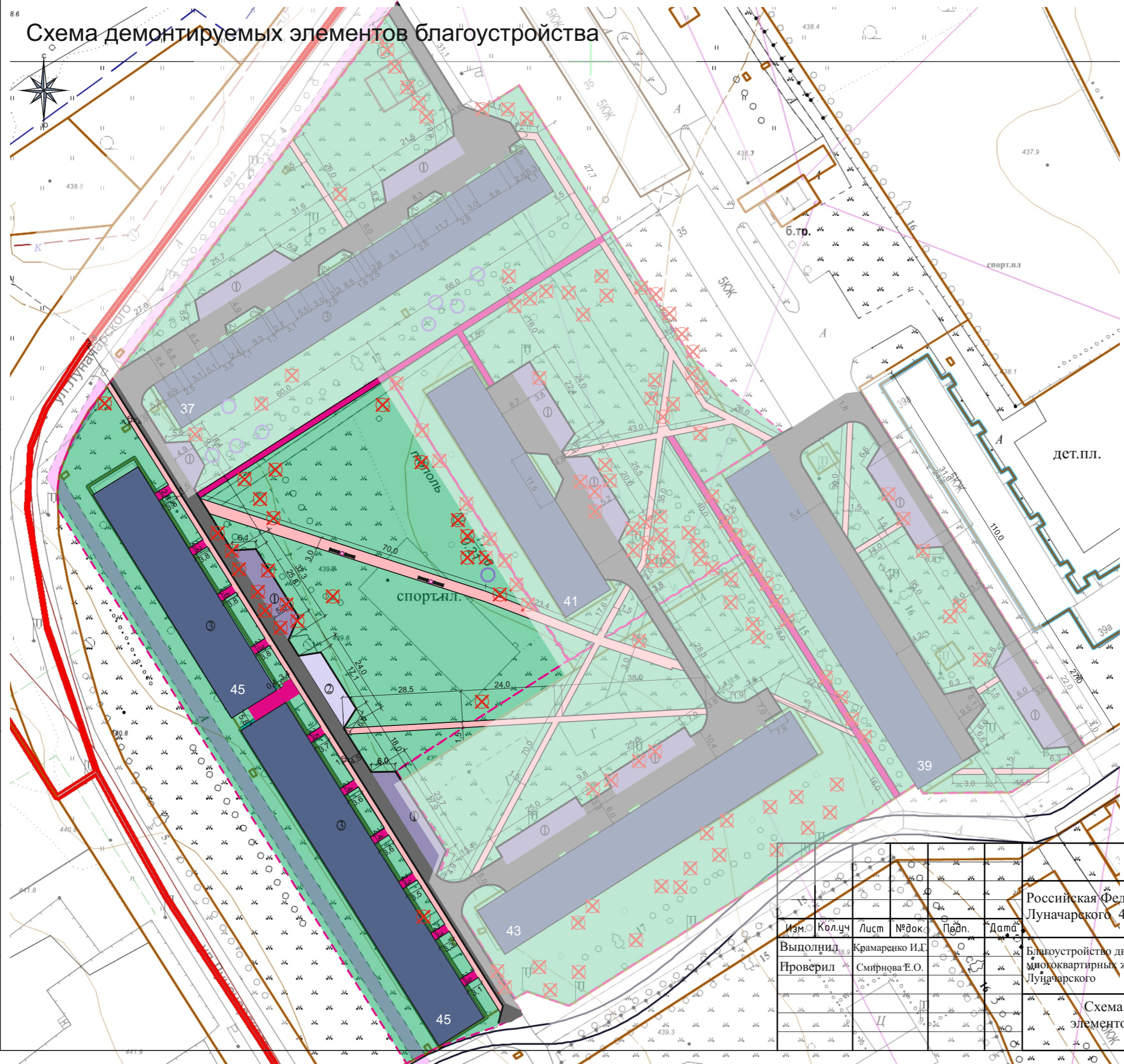
СОГЛАСОВАНО:

Взамен инв. N

Подпись и дата

Инв. N подл.

Схема демонтируемых элементов благоустройства



- Экспликация:
- демонтируемые зеленые насаждения (деревья: тополь, клен, береза) - 18 шт.
 - зеленые насаждения подлежащие формовке (деревья: тополь, клен) - 8 шт.

Примечание:
1. Вывезти сваленные деревья на полигон в объёме 32,4 тонн (размер R-0.15 м, h- 12 м)

СОГЛАСОВАНО:

Взамен инв. N

Подпись и дата

Инв. N подл.

15-01/2018-ПЗУ

Российская Федерация, Иркутская область, г. Усолье-Сибирское, ул. Луначарского 45

Изм.	Кол.ч	Лист	№ док.	Подп.	Дата
Выполнил		Крамаренко И.Г.			
Проверил		Смирнова Е.О.			

Благоустройство дворовой территории многоквартирных жилых домов № 45 по ул. Луначарского

Стадия	Лист	Листов
П	8	9

Схема демонтируемых элементов благоустройства
М 1:1000

Отдел архитектуры и градостроительства администрации города Усолье-Сибирское

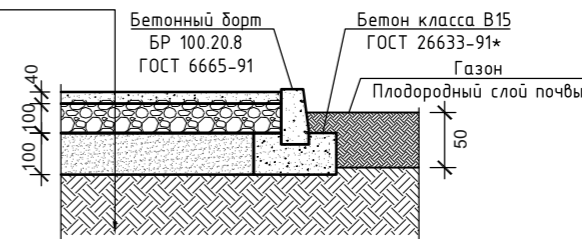
План типов и конструкций покрытий

Примечание:

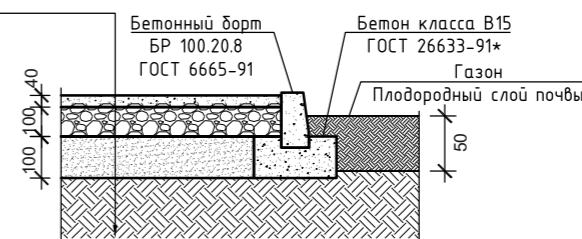
2. Выполнить разработку грунта под проектируемую парковку с копаньем ямы $V=62,2$ куб.м.;
3. Выполнить разработку грунта под проектируемый тротуар с копаньем ямы $V=63,5$ куб.м.;
4. Демонтаж бортового камня 130 м.

Условное обозначение	Наименование	Площадь покрытия, кв.м.	Тип покрытия	Бордюр из бортового камня	
				Тип	Кол-во, п.м.
	покрытие проездов (сущ.)	762,7	асфальт марка Б	БР100.30.15	223
	покрытие парковочных площадок (сущ.)	107,7	асфальт марка Б	БР100.30.15	
	покрытие парковочных площадок (проект.)	311,2	асфальт марка Б	БР100.30.15	576,7
	покрытие тротуаров (сущ.)	230	асфальт марка Б	БР100.20.8	
	покрытие тротуаров (проект.)	612	асфальт марка Б	БР100.20.8	

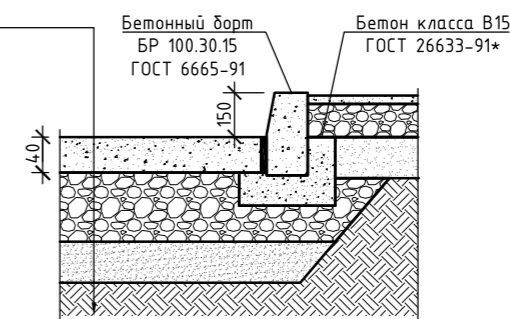
Покрытие тротуаров (проект.)
 Устройство покрытия толщиной 4см из горячих асфальтобетонных смесей плотных мелкозернистых типа Б, плотностью каменных материалов: 2,5-2,9 т/м³.
 Устройство оснований и покрытий из песчано-гравийных или щебеночно-песчаных смесей: непрерывной granulометрии С-4 и С-6, однослойных толщиной 10 см.
 Устройство оснований и покрытий из среднезернистого песка толщиной 10 см



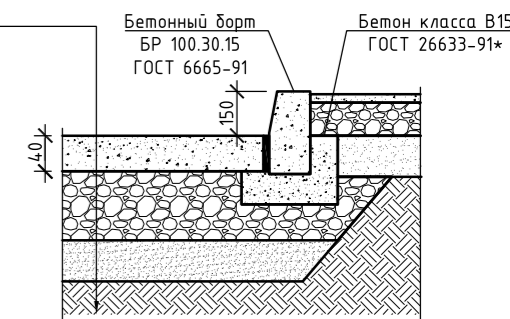
Покрытие тротуаров (сущ.)
 Устройство покрытия толщиной 4см из горячих асфальтобетонных смесей плотных мелкозернистых типа Б, плотностью каменных материалов: 2,5-2,9 т/м³.
 Существующее асфальтовое покрытие



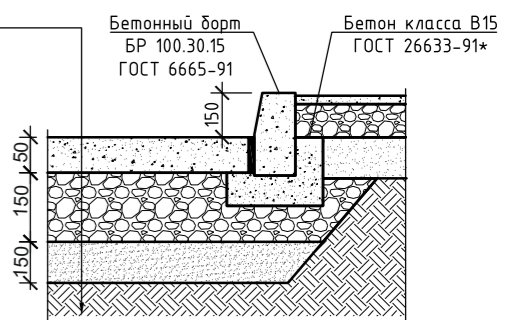
Покрытие проездов (сущ.)
 Устройство покрытия толщиной 4см из горячих асфальтобетонных смесей плотных мелкозернистых типа АБВ, плотностью каменных материалов: 2,5-2,9 т/м³.
 Существующее асфальтовое покрытие



Покрытие парковочной площадки (сущ.)
 Устройство покрытия толщиной 4см из горячих асфальтобетонных смесей плотных мелкозернистых типа АБВ, плотностью каменных материалов: 2,5-2,9 т/м³.
 Существующее асфальтовое покрытие



Покрытие парковочной площадки (проект.)
 Устройство покрытия толщиной 5 см из горячих асфальтобетонных смесей плотных мелкозернистых типа Б, плотностью каменных материалов: 2,5-2,9 т/м³.
 Устройство оснований и покрытий из песчано-гравийных или щебеночно-песчаных смесей: непрерывной granulометрии С-4 и С-6, однослойных толщиной 15 см.
 Устройство оснований и покрытий из песчано-гравийных или щебеночно-песчаных смесей: непрерывной granulометрии С-4 и С-6, однослойных толщиной 15 см



Примечание:

1. Излишний грунт от разработки распланировать на территории благоустройства
2. Подъем колодцев, 13 шт. до 10 см.

15-01/2018-ПЗУ

Российская Федерация, Иркутская область, г. Усолье-Сибирское, ул. Луначарского 45

Изм	Кол.уч	Лист	№ док	Подп.	Дата				
Выполнил	Крамаренко И.Г.					Благоустройство дворовой территории многоквартирных жилых домов № 45 по ул. Луначарского	Стадия	Лист	Листов
Проверил	Смирнова Е.О.						П	9	9
План типов и конструкций покрытий М1:1000							Отдел архитектуры и градостроительства администрации города Усолье-Сибирское		

СОГЛАСОВАНО:	
Взамен инв. N	
Подпись и дата	
Инв. N подл.	

