

Администрация
муниципального образования
«г. Усолье-Сибирское»

**Проект
благоустройства дворовой территории
многоквартирного жилого дома
№ 43 по улице Луначарского
в городе Усолье-Сибирское**

СОГЛАСОВАНО:

Взамен инв. N

Подпись и дата

Инв. N подл.

г. Усолье-Сибирское
2018г.

СОДЕРЖАНИЕ

№п/п	Наименование	Стр.
15-01/2018-СП	Состав проекта.	1
15-01/2018-ПЗУ.С	Содержание тома. Перечень чертежей.	1
15-01/2018-ПЗУ	Текстовая часть.	2
1.	Технико-экономические показатели	2
2.	Климатические данные.	2
3.	Основные проектные решения.	3

ПЕРЕЧЕНЬ ЧЕРТЕЖЕЙ

Номера чертежей	Наименование	Стр.
15-01/2018-ПЗУ	Ситуационный план.	Лист 1
15-01/2018-ПЗУ	Схема планировочной организации земельного участка М 1:1000	Лист 2
15-01/2018-ПЗУ	Схема демонтируемых элементов благоустройства М 1:1000	Лист 3
15-01/2018-ПЗУ	План типов и конструкций покрытий М 1:1000	Лист 4

Подпись и дата

Инв. № кубл.

Взам. инв. №

Подпись и дата

Инв. № подл.

15-01/2018-ПЗУ

Изм.	Лист	№ докум.	Подпись	Дата	15-01/2018-ПЗУ		
					Стадия	Лист	Листов
					П	2	9
Выполнил	Крамаренко И.Г.				Содержание раздела Отдел архитектуры и градостроительства администрации города Усолье-Сибирское		
Проверил	Смирнова Е.О.						

ПОЯСНИТЕЛЬНАЯ ЗАПИСКА

ТЕХНИКО-ЭКОНОМИЧЕСКИЕ ПОКАЗАТЕЛИ

Благоустройство дворовой территории многоквартирного жилого дома № 43 по улице Луначарского, в городе Усолье-Сибирское, Иркутской области составляет 8468 кв.м.

Территория находится в юго-восточной части городской застройки, категория земель: земли населенных пунктов, в зоне среднеэтажными жилыми домами (5-8 эт.) (ЖЗ-3) в соответствии с Правилами землепользования и застройки муниципального образования «г. Усолье-Сибирское» утвержденными решением Думы города Усолье-Сибирское от 07.09.2016г. №60/6.

Земельный участок имеет спокойный рельеф с отметками 440,0 – 438,0.

На земельном участке имеются зеленые насаждения, сложившиеся транспортно-пешеходные связи.

КЛИМАТИЧЕСКИЕ ДАННЫЕ

Район характеризуется климатическим подрайоном 1В согласно таблице Б1 "СП 131.13330.2012. Свод правил. Строительная климатология. Актуализированная редакция СНиП 23-01-99*"

- среднегодовая температура воздуха 13 С
- абсолютная максимальная температура воздуха +36 С
- абсолютная минимальная температура воздуха -50 С
- средняя максимальная +24,8 С
- средняя наиболее холодной пятидневки -36 С
- средняя наиболее холодных суток -39 С
- средняя наиболее холодного периода - 25 С
- период со среднесуточной температурой -8,5 С - 240 сут.
- продолжительность периода со среднесуточной температурой 0 С - 176 сут.
- средняя температура наружного воздуха наиболее холодного месяца - 20,9 С
- средняя температура наружного воздуха самого жаркого месяца года - +17,6 С

В январе и июле преобладают ветры северо-западного направления.

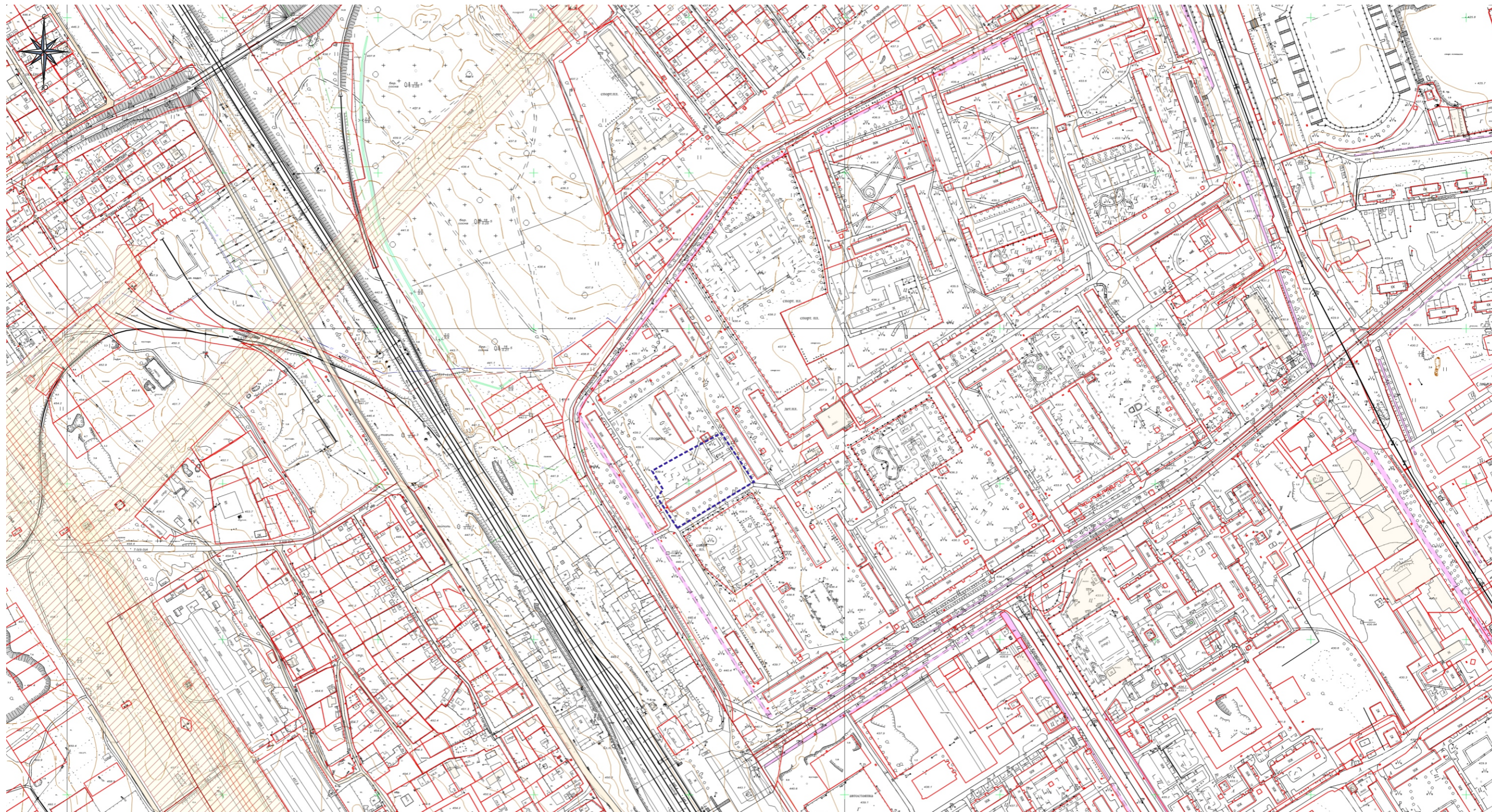
Нормативное значение ветрового давления согласно табл. 11.1. "СП 20.13330.2016. Свод правил. Нагрузки и воздействия. Актуализированная редакция СНиП 2.01.07-85*" для III района - 0,38 КПа.

Расчетное значение веса снегового покрова на 1 кв. м горизонтальной поверхности земли согласно табл. 10.1. "СП 20.13330.2016. Свод правил. Нагрузки и воздействия. Актуализированная редакция СНиП 2.01.07-85*" для II района - 1,2 КПа.

Сейсмичность - 8 баллов.

Изн. № инв. №	Взам. инв. №	Изн. № кубл.	Подпись и дата	15-01/2018-ПЗУ								
									Изн. № инв. №	Взам. инв. №	Изн. № кубл.	Подпись и дата
Изн. № подл.	Выполнил	Крамаренко И.Г.	Подпись	Дата	Изм.	Лист	№ докум.	Подпись	Дата	Стадия	Лист	Листов
										П	3	9
Пояснительная записка										Отдел архитектуры и градостроительства администрации города Усолье-Сибирское		

Ситуационный план

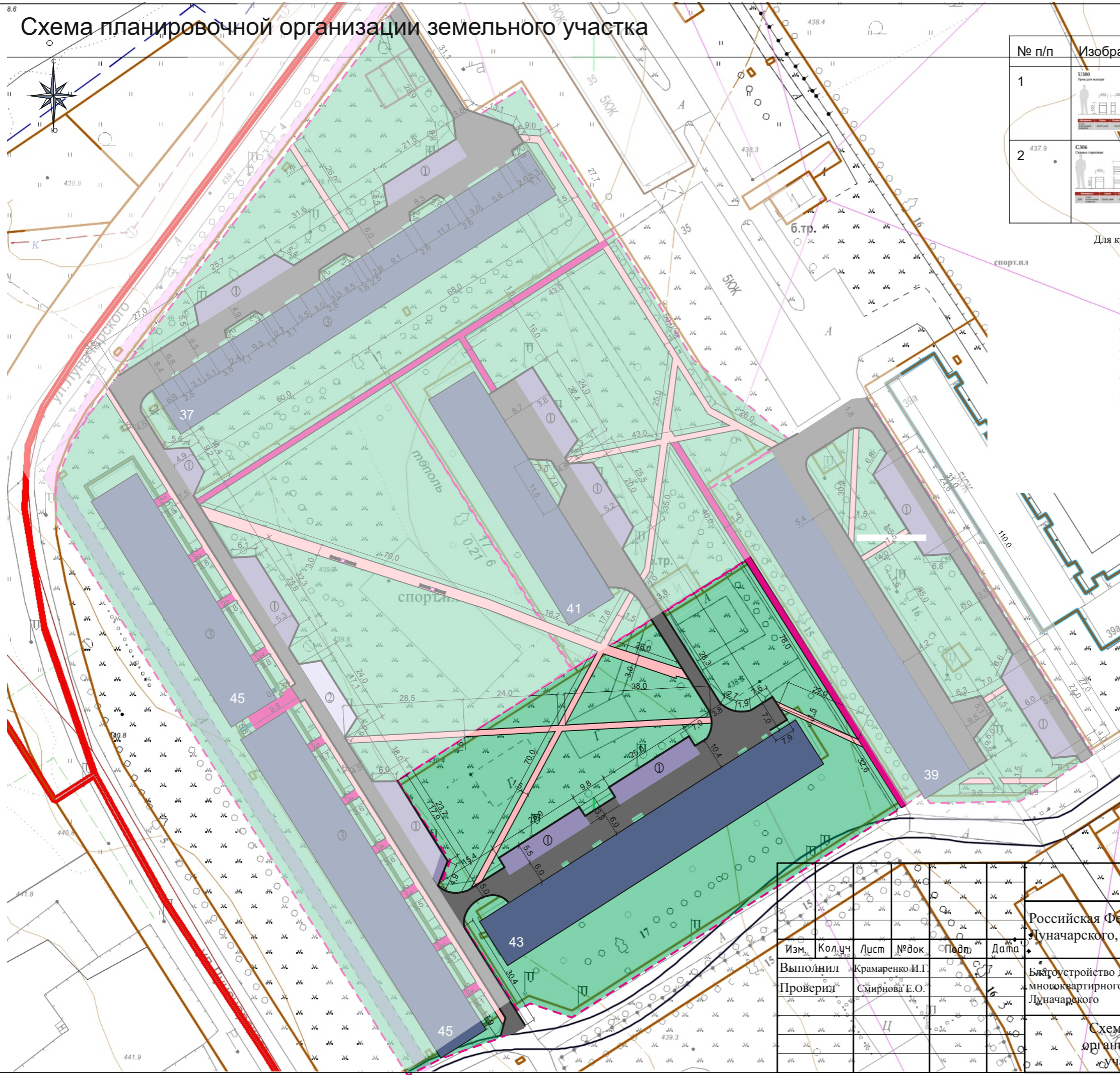


— — — — — - граница благоустройства

СОГЛАСОВАНО:			
Взамен инв. N			
Подпись и дата			
Инв. N подл.			

						15-01/2018-ПЗУ			
						Российская Федерация, Иркутская область, г. Усолье-Сибирское, ул. Луначарского, 43			
Изм.	Кол.уч	Лист	№ док	Подп.	Дата	Благоустройство дворовой территории многоквартирного жилого дома № 43 по ул. Луначарского	Стадия	Лист	Листов
Выполнил							П	6	9
Проверил									
						Ситуационный план М1:5000	Отдел архитектуры и градостроительства администрации города Усолье-Сибирское		

Схема планировочной организации земельного участка



№ п/п	Изображение	Наименование	Кол-во
1		Урна длина: 540 мм. ширина: 350 мм. высота: 750 мм. материал: металл	2 шт.
2		Скамья длина: 2000 мм. ширина: 450 мм. высота: 650 мм. материал: металл, дерево	4 шт.

Для крепления лавок и урн необходимо забивание анкеров в кол-ве 12 шт.

Баланс территории

Общая площадь благоустройства 8468 кв.м.- 100%
 Проезды, парковки 1068 кв.м.- 12,61%
 Газоны и зеленые насаждения 5572 кв.м.- 65,83%
 Тротуары 358 кв.м.- 4,2%
 Застройка 1470 кв.м.- 17,36%

Условные обозначения

- ① парковка (проект.)
- ② парковка (сущ.)
- ③ многоквартирные жилые дома (сущ.)

Экспликация :	
	граница благоустройства
	уличный фонарь (проект.)
	бордюр (проект.)
	урны (проект.)
	скамейка (проект.)
Покрытия	
	газон
	асфальт
	мощение

15-01/2018-ПЗУ

Российская Федерация, Иркутская область, г. Усолье-Сибирское, ул. Луначарского, 43

Изм.	Кол.ч	Лист	№ док.	Подп.	Дата
Выполнил		Крамаренко И.Г.			
Проверил		Смирнова Е.О.			

Благоустройство дворовой территории многоквартирного жилого дома № 43 по ул. Луначарского

Стадия	Лист	Листов
П	7	9

Схема планировочной организации земельного участка М 1:1000

Отдел архитектуры и градостроительства администрации города Усолье-Сибирское

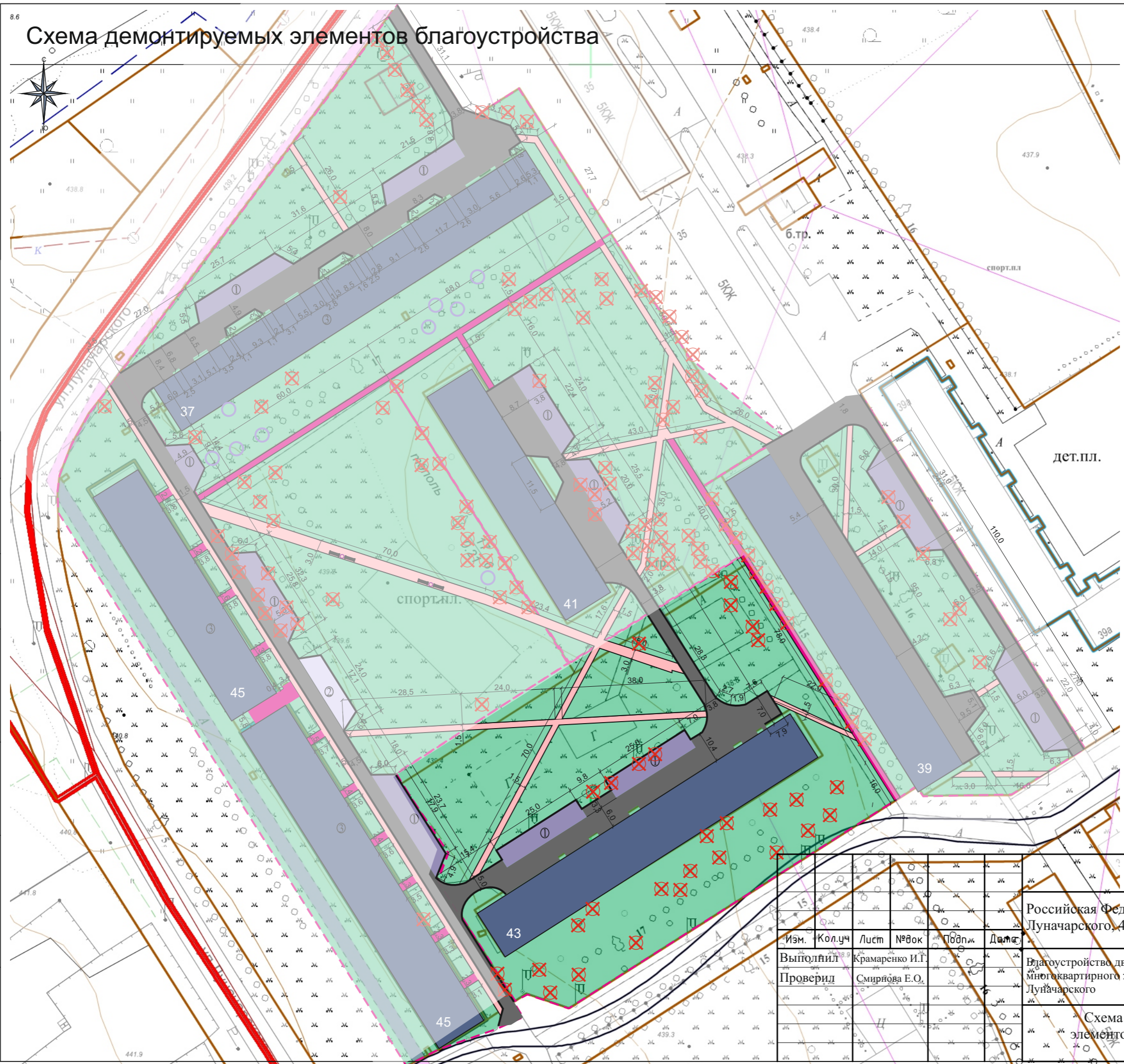
СОГЛАСОВАНО:

Взамен инв. N



Подпись и дата

Инв. N подл.

Схема демонтируемых элементов благоустройства



Экспликация:

-  - демонтируемые зеленые насаждения (деревья: тополь, клен, береза) - 20 шт.
-  - зеленые насаждения подлежащие формовке (деревья: тополь, клен) - 9 шт.

Примечание:

1. Вывезти сваленные деревья на полигон в объёме 36 тонн (размер R-0.15 м, h- 12 м)

СОГЛАСОВАНО:

Взамен инв. N

Подпись и дата

Инв. N подл.

15-01/2018-ПЗУ

Российская Федерация, Иркутская область, г. Усолье-Сибирское, ул. Луначарского, 43

Изм.	Кол.уч	Лист	№вок	Подп.	Дата
Выполнил	Крамаренко И.Г.				
Проверил	Смирнова Е.О.				

Благоустройство дворовой территории многоквартирного жилого дома № 43 по ул. Луначарского

Стадия	Лист	Листов
П	8	9

Схема демонтируемых элементов благоустройства
М 1:1000

Отдел архитектуры и градостроительства администрации города Усолье-Сибирское

План типов и конструкций покрытий



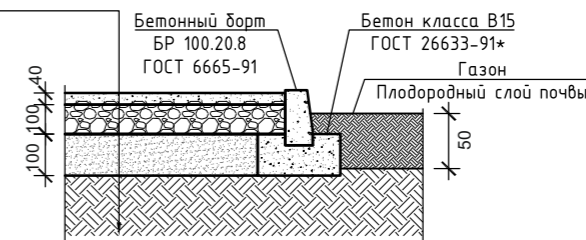
Примечание:

2. Выполнить разработку грунта под проектируемую парковку с копанием ямы V=25 куб.м.;
3. Выполнить разработку грунта под проектируемый тротуар с копанием ямы V=27,4 куб.м.;
4. Демонтаж бортового камня 85 м.

Условное обозначение	Наименование	Площадь покрытия, кв.м.	Тип покрытия	Бордюр из бортового камня	
				Тип	Кол-во, п.м.
	покрытие проездов (сущ.)	793	асфальт марка Б	БР100.30.15	102,63
	покрытие парковочных площадок (сущ.)	167,5	асфальт марка Б	БР100.30.15	
	покрытие парковочных площадок (проект.)	107,5	асфальт марка Б	БР100.30.15	
	покрытие тротуаров (сущ.)	117	асфальт марка Б	БР100.20.8	409
	покрытие тротуаров (проект.)	241	асфальт марка Б	БР100.20.8	

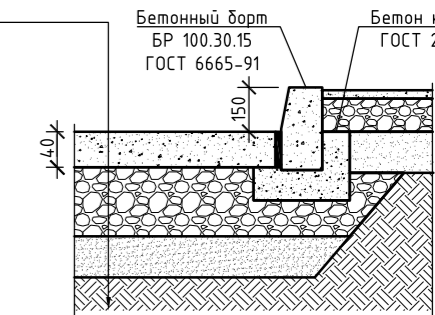
Покрытие тротуаров (проект.)

Устройство покрытия толщиной 4см из горячих асфальтобетонных смесей плотных мелкозернистых типа Б, плотностью каменных материалов: 2,5-2,9 т/м3.
Устройство оснований и покрытий из песчано-гравийных или щебеночно-песчаных смесей: непрерывной granulometрии С-4 и С-6, однослойных толщиной 10 см
Устройство оснований и покрытий из среднезернистого песка толщиной 10 см



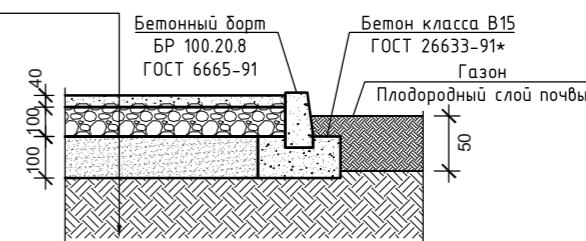
Покрытие парковочной площадки (сущ.)

Устройство покрытия толщиной 4см из горячих асфальтобетонных смесей мелкозернистых типа АБВ, плотностью каменных материалов: 2,5-2,9 т/м3.
Существующее асфальтовое покрытие



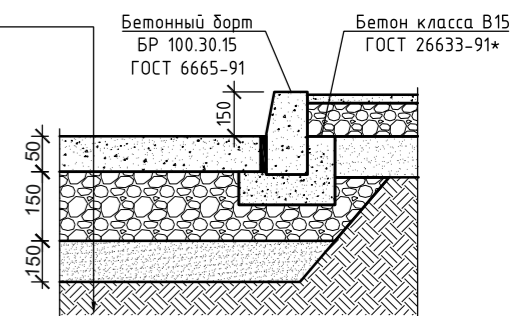
Покрытие тротуаров (сущ.)

Устройство покрытия толщиной 4см из горячих асфальтобетонных смесей плотных мелкозернистых типа Б, плотностью каменных материалов: 2,5-2,9 т/м3.
Существующее асфальтовое покрытие



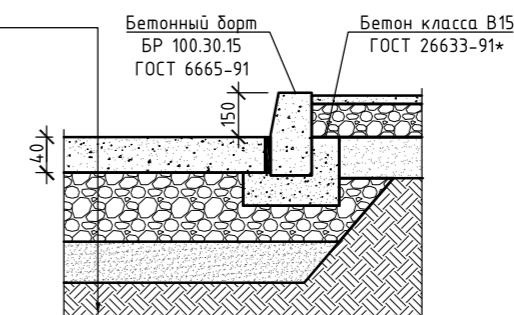
Покрытие парковочной площадки (проект.)

Устройство покрытия толщиной 5 см из горячих асфальтобетонных смесей плотных мелкозернистых типа Б, плотностью каменных материалов: 2,5-2,9 т/м3.
Устройство оснований и покрытий из песчано-гравийных или щебеночно-песчаных смесей: непрерывной granulometрии С-4 и С-6, однослойных толщиной 15 см
Устройство оснований и покрытий из песчано-гравийных или щебеночно-песчаных смесей: непрерывной granulometрии С-4 и С-6, однослойных толщиной 15 см



Покрытие проездов (сущ.)

Устройство покрытия толщиной 4см из горячих асфальтобетонных смесей плотных мелкозернистых типа АБВ, плотностью каменных материалов: 2,5-2,9 т/м3.
Существующее асфальтовое покрытие



Примечание:

1. Излишний грунт от разработки распланировать на территории благоустройства
2. Подъем колодцев, 0 шт. до 10 см.

СОГЛАСОВАНО:	
Взамен инв. N	
Подпись и дата	
Инв. N подл.	

15-01/2018-ПЗУ					
Российская Федерация, Иркутская область, г. Усолье-Сибирское, ул. Луначарского, 43					
Изм	Кол.уч	Лист	№ док	Подп.	Дата
Выполнил	Крамаренко И.Г.				
Проверил	Смирнова Е.О.				
Благоустройство дворовой территории многоквартирного жилого дома № 43 по ул. Луначарского				Стадия	Лист
План типов и конструкций покрытий М1:1000				П	9
Отдел архитектуры и градостроительства администрации города Усолье-Сибирское				Листов	9