

Администрация
муниципального образования
«г. Усолье-Сибирское»

**Проект
благоустройства сквера
по ул. Карла Маркса, 17б
в городе Усолье-Сибирское
№1**

СОГЛАСОВАНО:

Взамен инв. N

Подпись и дата

Инв. N подл.

г. Усолье-Сибирское
2018г.

В геологическом строении площадки принимают участие аллювиально-делювиальные отложения четвертичного возраста и коренные среднеюрские образования песчаников, перекрытие почвенно-растительным слоем.

ОСНОВНЫЕ ПРОЕКТНЫЕ РЕШЕНИЯ

Планировочные решения определены исходя из функционального назначения проектируемого объекта и требований СП 42.13330.2011 актуализированная редакция СНиП 2.07.01-89* «Градостроительство. Планировка и застройка городских и сельских поселений».

Проект благоустройства предусматривает размещение следующих объектов:

Для маломобильных групп населения обеспечено беспрепятственное движение по всему парковому пространству, путем устройства бордюрных пандусов на перепадах высот более 0,05 м.

Продольные уклоны проездов приняты от 4,6‰ до 7,5‰.

Проектом выполнено комплексное благоустройство, включающее в себя:

- устройство тротуаров;
- установка лавочек, урн;
- устройство освещения.

Тротуары выполнены из покрытия из мелкозернистого асфальтобетона толщиной 4 см, по слою песчано-щебеночной смеси С4, толщиной 10см и по слою среднезернистого песка, толщиной 10 см. Общей площадью 3269 кв.м.

Дорожные одежды проектируемых проездов приняты, исходя из транспортно-эксплуатационных и санитарно-гигиенических требований. Для проездов принято однослойное покрытие из асфальтобетона, толщиной 4 см, площадью покрытия 2910 кв.м., по слою песчано-щебеночной смеси С4, площадью покрытия 629 кв.м толщиной 15 см., по существующему основанию.

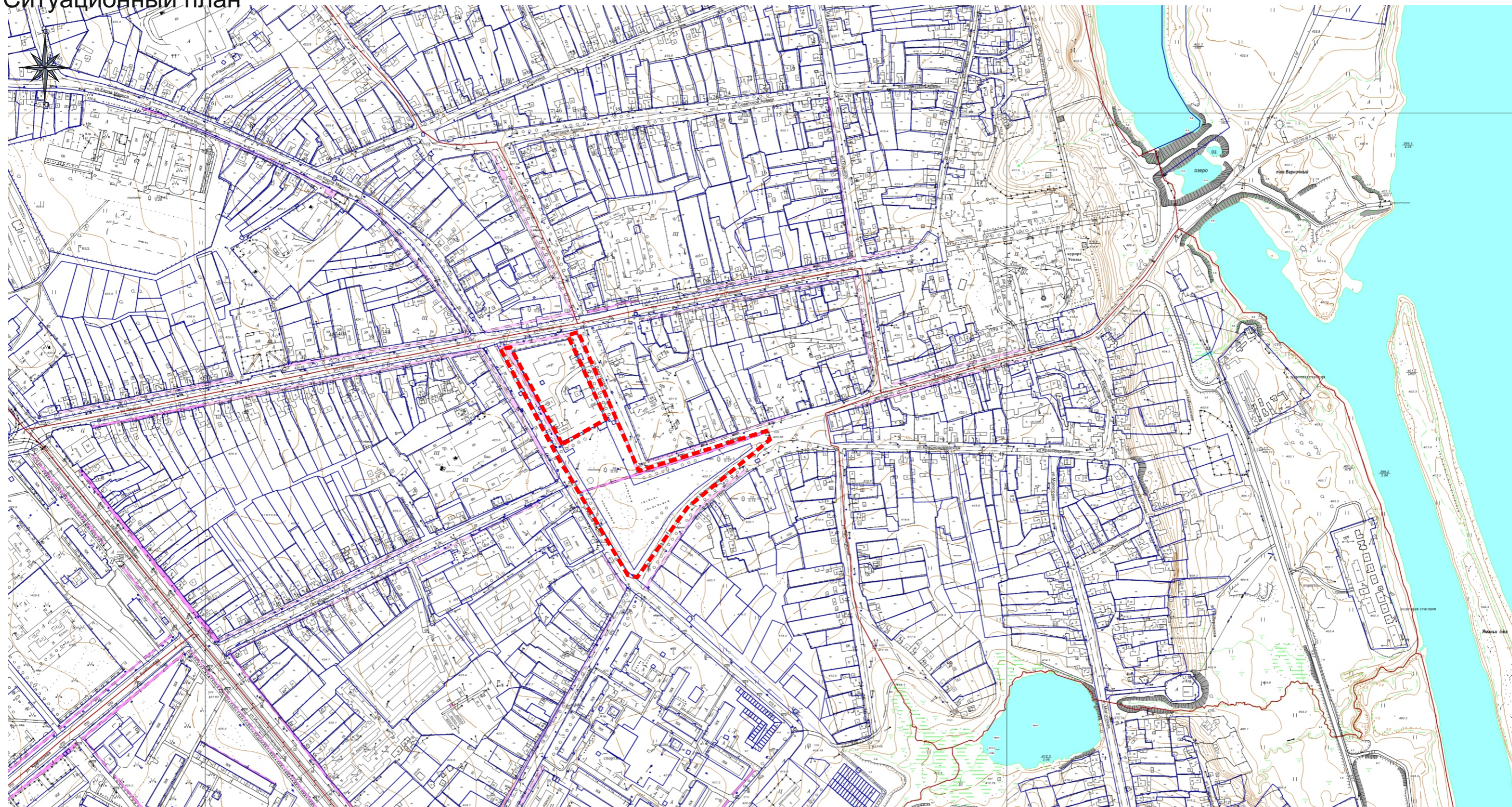
Покрытие ограничивается бетонным бортом БР100.20.8 по ГОСТ 6665-91. Общей протяженностью 984м. и БР100. 30.15 по ГОСТ 6665-91. Общей протяженностью 329м.

Подъем колодцев в количестве 3 штук на высоту до 10 см.

Выполнить вертикальную планировку территории площадью 15 822 кв.м.

Изн. № лубл.	Подпись и дата				
Взам. инв. №	Изн. № лубл.				
Изн. № подл.	Подпись и дата				
22-09/2018-ПЗУ					
Изм.	Лист	№ докум.	Подпись	Дата	
Проверил		Смирнова Е.О.			
Выполнил		Крамаренко И.Г.			
Пояснительная записка					
			Стадия	Лист	Листов
			П	3	3
			Отдел архитектуры и градостроительства администрации города Усолье-Сибирское		

Ситуационный план

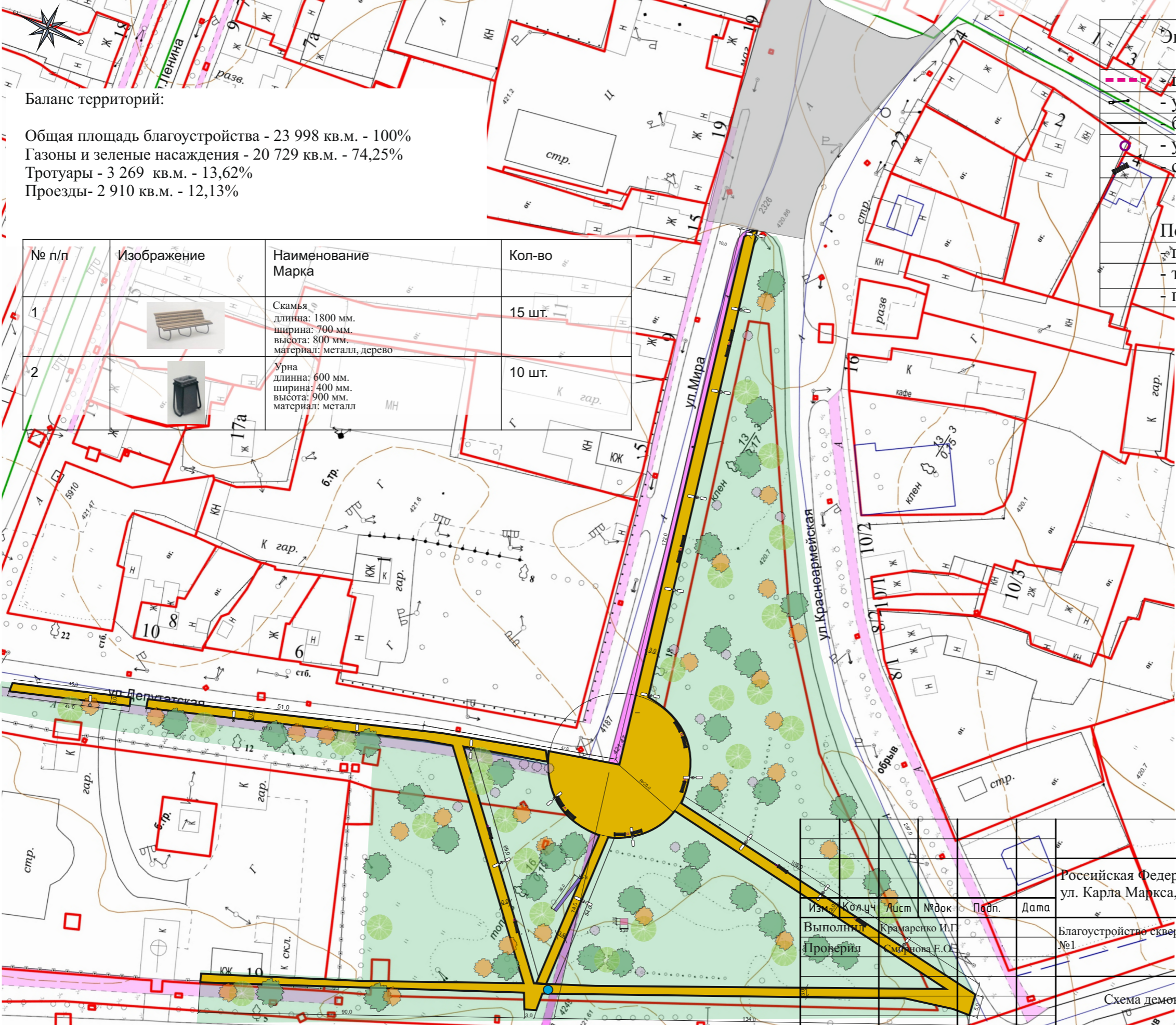


----- - граница благоустройства

СОГЛАСОВАНО:	
Взамен инв. N	
Подпись и дата	
Инв. N подл.	

						22-09/2018-ПЗУ			
						Российская Федерация, Иркутская область, г. Усолье-Сибирское, ул. Карла Маркса, 176			
Изм.	Кол.уч	Лист	№ док	Подп.	Дата	Благоустройство сквера по ул. Карла Маркса, 176 №1	Стадия	Лист	Листов
Выполнил			Крамаренко И.Г.				П	1	4
Проверил			Смирнова Е.О.						
						Ситуационный план М1:5000	Отдел архитектуры и градостроительства администрации города Усолье-Сибирское		

Схема планировочной организации земельного участка



Экспликация:

	граница благоустройства	
	- уличный фонарь (проект.)	
	- бордюр (проект.)	
	- урны (проект.)	
	- скамейка (проект.)	
Покрытия:		
	- газон	
	- тротуары	
	- проезд	

Баланс территорий:

Общая площадь благоустройства - 23 998 кв.м. - 100%
 Газоны и зеленые насаждения - 20 729 кв.м. - 74,25%
 Тротуары - 3 269 кв.м. - 13,62%
 Проезды - 2 910 кв.м. - 12,13%

№ п/п	Изображение	Наименование Марка	Кол-во
1		Скамья длина: 1800 мм. ширина: 700 мм. высота: 800 мм. материал: металл, дерево	15 шт.
2		Урна длина: 600 мм. ширина: 400 мм. высота: 900 мм. материал: металл	10 шт.

СОГЛАСОВАНО:

Взамен инв. N

Подпись и дата

Инв. N подл.

22-09/2018-ПЗУ					
Российская Федерация, Иркутская область, г. Усолье-Сибирское, ул. Карла Маркса, 176					
Изм.	Кол-во	Лист	№ док.	Подп.	Дата
Выполнил	Крамаренко И.Г.				
Проверил	Смирнова Е.О.				
Благоустройство сквера по ул. Карла Маркса, 176 №1					Стадия
					Лист
					Листов
					П
					2
					4
Схема демнтируемых элементов M1:1000					Отдел архитектуры и градостроительства администрации города Усолье-Сибирское

Схема планировочной организации земельного участка



Экспликация:

- ✗ - демонтируемые зеленые насаждения (деревья: тополь, клен, кустарники) - 123 шт.
- - формовка деревьев (клен, молодой тополь)- профильная обрезка дерева с приданием формы шара, куба, пирамиды и т.д.- кол-во 34шт.

Примечание:

1. Вывезти сваленные деревья на полигон в объёме 221 тонна (размер R-0.15 м, h- 12 м)
2. После корчевки пней необходима планировка на 123 кв.м.

СОГЛАСОВАНО:

Взамен инв. N

Подпись и дата

Инв. N подл.

Изм.	Колоч	Лист	Масш	Подп.	Дата
Выполнил	Крамаренко И.Т.				
Проектировщик	Смирнова				

22-09/2018-ПЗУ

Российская Федерация, Иркутская область, г. Усолье-Сибирское, ул. Карла Маркса, 176

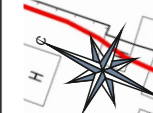
Благоустройство сквера по ул. Карла Маркса, 176

Стадия	Лист	Листов
П	3	4

Схема демонтируемых элементов
M1:1000

Отдел архитектуры и градостроительства администрации города Усолье-Сибирское

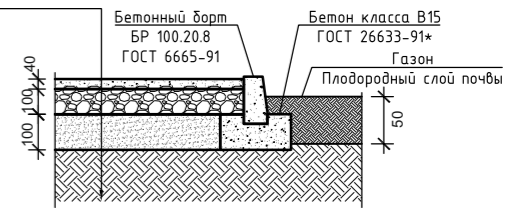
План типов и конструкций покрытий



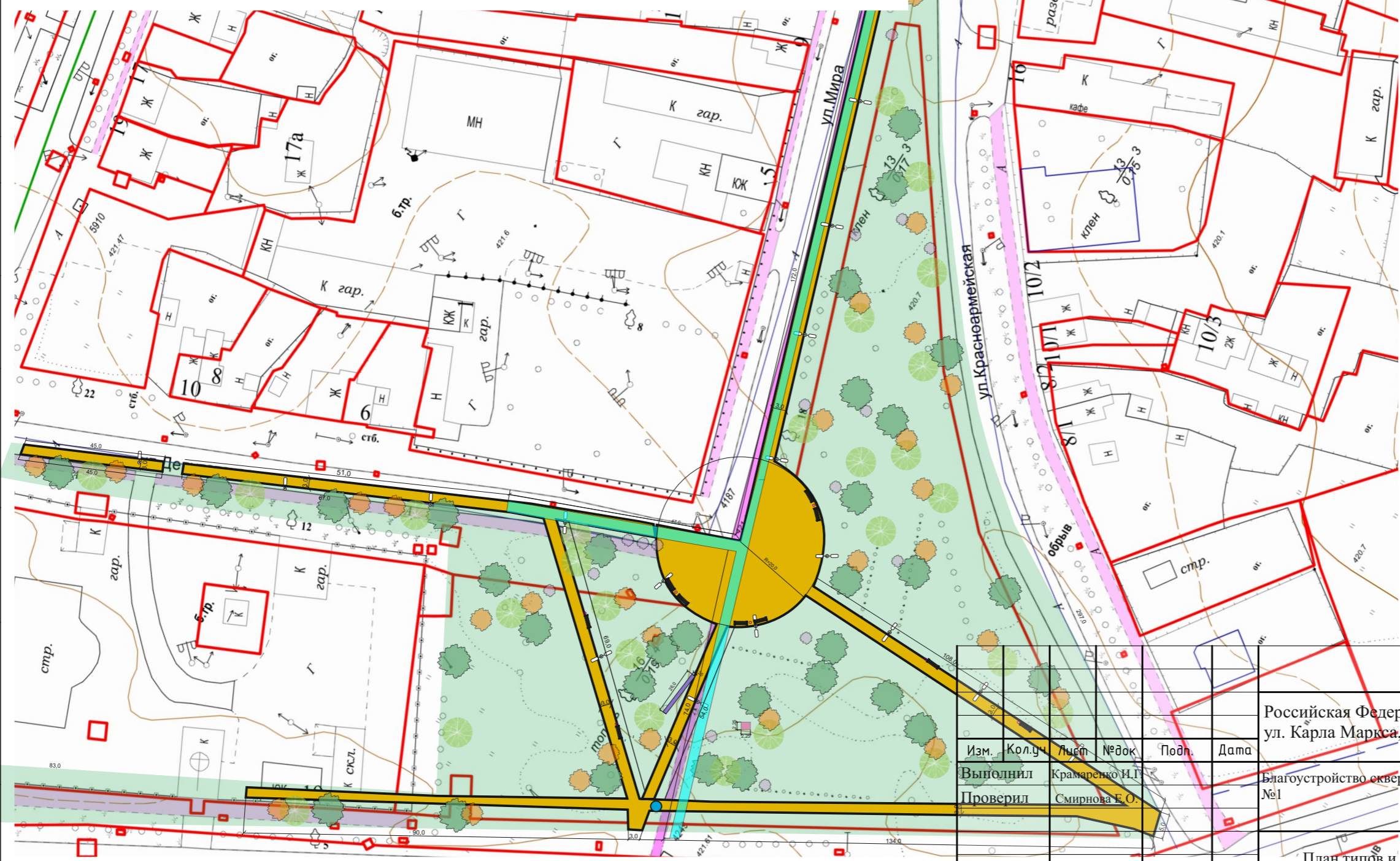
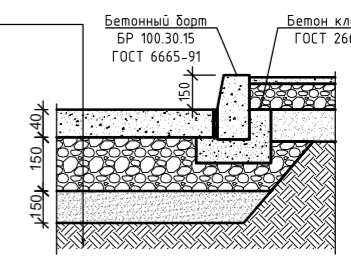
- Примечания:
- Изъятый грунт от разработки распланировать на территории благоустройства;
 - Выполнить разработку грунта под покрытие тротуаров с копанием ямы V=653,8 куб.м.
 - Положить колодцы в кол-ве 3 шт.
 - Выполнить демонтаж бетонной плиты 141 куб.м.
 - Выполнить демонтаж бетонная форма 6.75 куб.м.
 - Демонтаж ж/б балки 6,5 тонн (26*0,25*1).
 - Вывоз твердых коммунальных отходов 5 тонн.
 - Демонтаж мафф 13 штук. (скамейки, урны)

Условное обозначение	Наименование	Площадь покрытия, кв.м.	Тип покрытия	Бордюр из бортового камня	
				Тип	Кол-во, п.м.
	покрытие тротуаров	3269	асфальт марка Б	БР100.20.8	984
	покрытие проезда	2910	асфальт марка Б	БР100.30.15	329

Покрытие тротуаров (проект.)
 Устройство покрытия толщиной 4 см из горячих асфальтобетонных смесей плотных мелкозернистых типа Б, плотностью каменных материалов: 2,5-2,9 т/м³.
 Устройство оснований и покрытий из песчано-гравийных или щебенично-песчаных смесей: непрерывной granulometрии С-4 и С-6, однослойной толщиной 10 см.
 Устройство оснований и покрытий из среднезернистого песка толщиной 10 см.



Покрытие проездов (проект.)
 Устройство покрытия толщиной 4 см из горячих асфальтобетонных смесей плотных мелкозернистых типа Б, плотностью каменных материалов: 2,5-2,9 т/м³.
 Устройство оснований и покрытий из песчано-гравийных или щебенично-песчаных смесей: непрерывной granulometрии С-4 и С-6, однослойной толщиной 15 см.
 Существующее основание



Изм.	Кол.ч.	Лист	№ док.	Подп.	Дата
Выполнил		Крамаренко И.Т.			
Проверил		Смирнова Е.О.			

22-09/2018-ПЗУ

Российская Федерация, Иркутская область, г. Усолье-Сибирское, ул. Карла Маркса, 176

Благоустройство сквера по ул. Карла Маркса, 176 №1

Стадия	Лист	Листов
П	4	4

План типов и конструкций покрытий М1:1000

Отдел архитектуры и градостроительства администрации города Усолье-Сибирское

СОГЛАСОВАНО:

Взамен инв. N

Подпись и дата

Инв. N подл.