

Администрация
муниципального образования
«г. Усолье-Сибирское»

**Проект благоустройства
сквера
по ул, Интернациональная, 34а
в городе Усолье-Сибирское
Иркутской области**

СОГЛАСОВАНО:			

Инов. N подл.	Подпись и дата	Взамен инв. N	

г. Усолье-Сибирское
2018г.

СОДЕРЖАНИЕ

№п/п	Наименование	Стр.
26-03/2018-СП	Состав проекта.	1
26-03/2018-ПЗУ.С	Содержание тома. Перечень чертежей.	1
26-03/2018-ПЗУ	Текстовая часть.	2
1.	Технико-экономические показатели	2
2.	Климатические данные.	2
3.	Основные проектные решения.	3

ПЕРЕЧЕНЬ ЧЕРТЕЖЕЙ

Номера чертежей	Наименование	Стр.
26-03/2018-ПЗУ	Ситуационный план.	Лист 1
26-03/2018-ПЗУ	Схема планировочной организации земельного участка М 1:1000	Лист 2
26-03/2018-ПЗУ	Схема демонтируемых элементов благоустройства М1:500	Лист 3
26-03/2018-ПЗУ	План типов и конструкций покрытий М 1:1000	Лист 4
26-03/2018-ПЗУ	План установки МАФ М1:500	Лист 5

Подпись и дата

Инв. № кубл.

Взам. инв. №

Подпись и дата

Инв. № подл.

26-03/2018-ПЗУ

Изм.	Лист	№ докум.	Подпись	Дата

Содержание раздела

Стадия	Лист	Листов
П	1	3
Отдел архитектуры и градостроительства администрации города Усолье-Сибирское		

В геологическом строении площадки принимают участие аллювиально-делювиальные отложения четвертичного возраста и коренные среднеюрские образования песчаников, перекрытие почвенно-растительным слоем.

ОСНОВНЫЕ ПРОЕКТНЫЕ РЕШЕНИЯ

Планировочные решения определены исходя из функционального назначения проектируемого объекта и требований СП 42.13330.2016 актуализированная редакция СНиП 2.07.01-89* «Градостроительство. Планировка и застройка городских и сельских поселений».

Основной концепцией благоустройства парка является радиальный стиль размещения площадок отдыха.

Для маломобильных групп населения обеспечено беспрепятственное движение по всему парковому пространству, путем устройства бордюрных пандусов на перепадах высот более 0,05 м.

Продольные уклоны проездов приняты от 4,6‰ до 7,5‰.

Проектом выполнено комплексное благоустройство, включающее в себя:

- устройство тротуаров;
- посадка зеленых насаждений;
- устройство освещения;
- установка лавочек, урн, мафов.

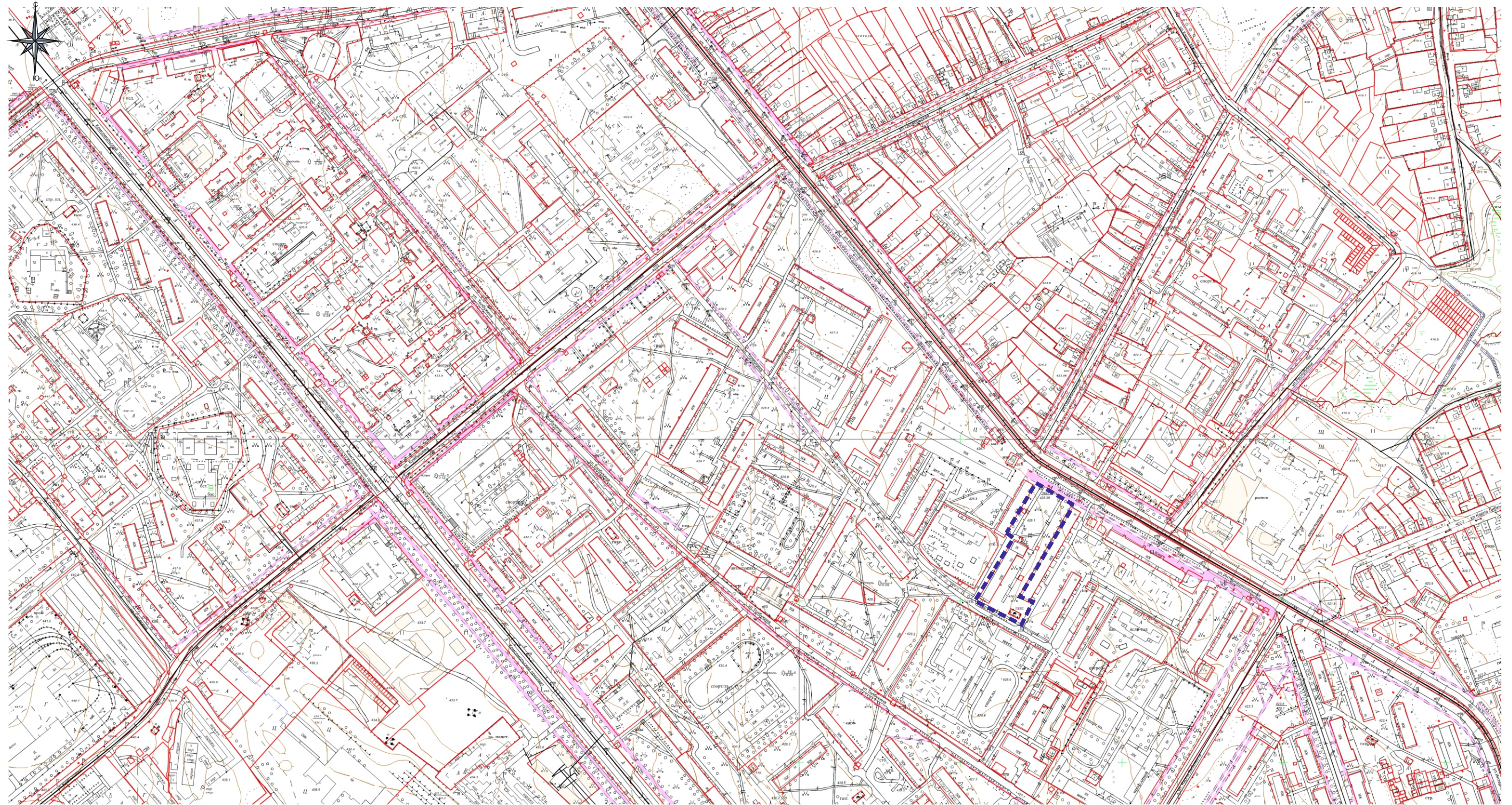
Тротуары выполнены из тротуарной плитки 250*150*70 мм., прямоугольной формы, цвет светлокоричневый, уложенной по слою среднезернистого песка, толщиной 10см. и по слою щебеночной смеси С4, толщиной 10 см. Общей площадью 594 кв.м. и тротуарной плитки 200*100*70 мм., прямоугольной формы, цвет темнокоричневый, уложенной по слою среднезернистого песка, толщиной 10см. и по слою щебеночной смеси С4, толщиной 10 см. Общей площадью 594 кв.м.

Покрытие ограничивается бетонным бортом БР100.20.8 по ГОСТ 6665-91. Общей протяженностью 548м. и бетонным бортом БР100.30.15 по ГОСТ 6665-91. Общей протяженностью 9 м.

Детская площадка для детей младшего дошкольного возраста выполнена с покрытием из отсева гравийного щебня диаметром от 0,1-5 мм. С-2 и толщиной 10 см. по слою среднезернистого песка, толщиной 5 см. Общей площадью 402кв.м. Покрытие ограничивается бетонным бортом БР100.20.8 по ГОСТ 6665-91. Общей протяженностью 50м.

Инов. № инв. №	Взам. инв. №	Инов. № дубл.	Подпись и дата							
Инов. № подл.	Выполнил	Проверил	Изм.	Лист	№ докум.	Подпись	Дата	26-03/2018-ПЗУ		
								П	3	3
								Отдел архитектуры и градостроительства администрации города Усолье-Сибирское		
								Пояснительная записка		

Ситуационный план

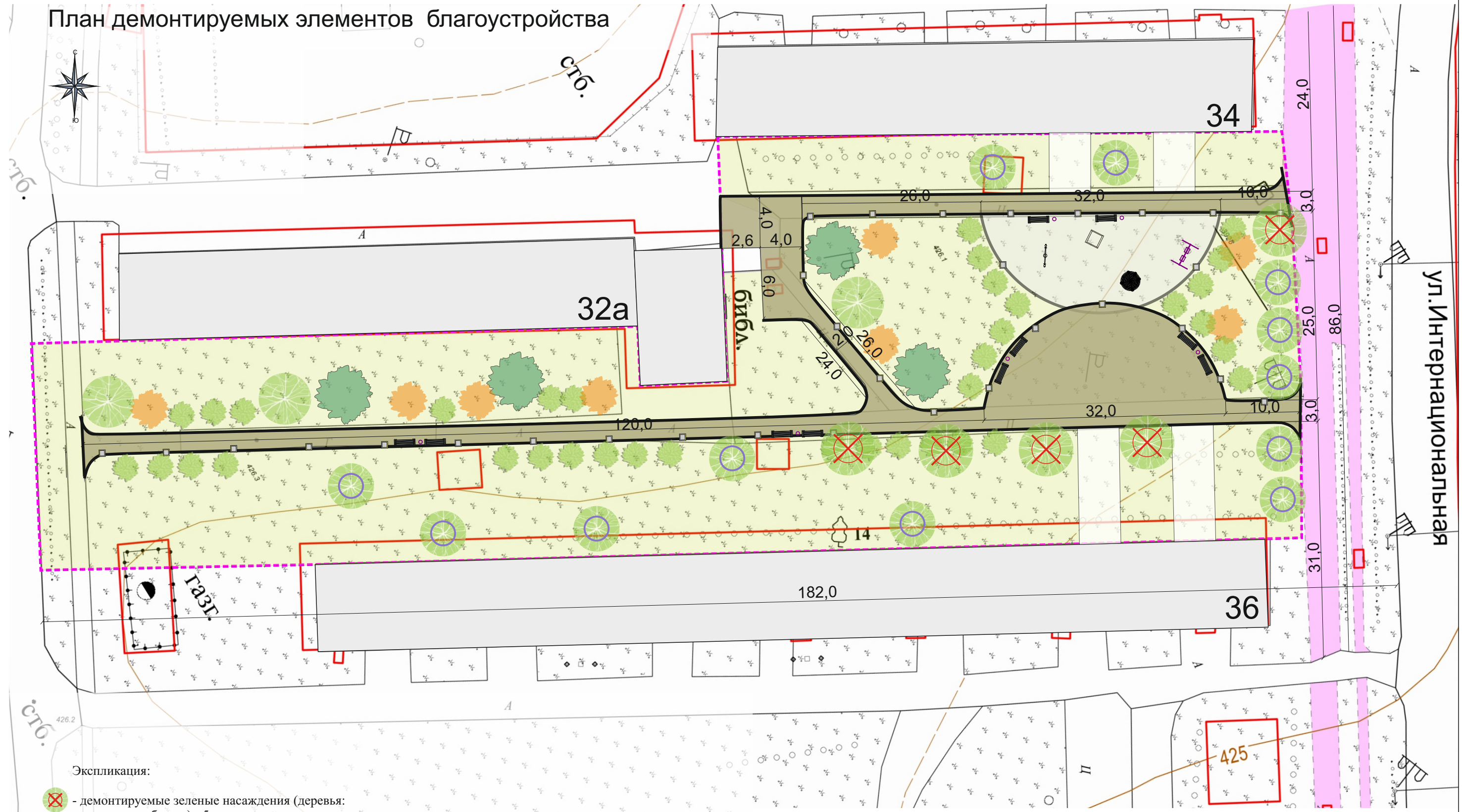


--- - граница благоустройства

СОГЛАСОВАНО:	
Взамен инв. N	
Подпись и дата	
Инв. N подл.	

						15-08/2018-ПЗУ			
						Российская Федерация, Иркутская область, г. Усолье-Сибирское, ул. Интернациональная, 34а			
Изм.	Кол.уч	Лист	№док	Подп.	Дата	Благоустройство сквера по улице Интернациональная, 34а	Стадия	Лист	Листов
Выполнил							П	1	5
Проверил									
						Ситуационный план М1:5000		Отдел архитектуры и градостроительства администрации города Усолье-Сибирское	

План демонтируемых элементов благоустройства



ул. Интернациональная

СОГЛАСОВАНО:

Взамен инв. N	
Подпись и дата	
Инв. N подл.	

Экспликация:

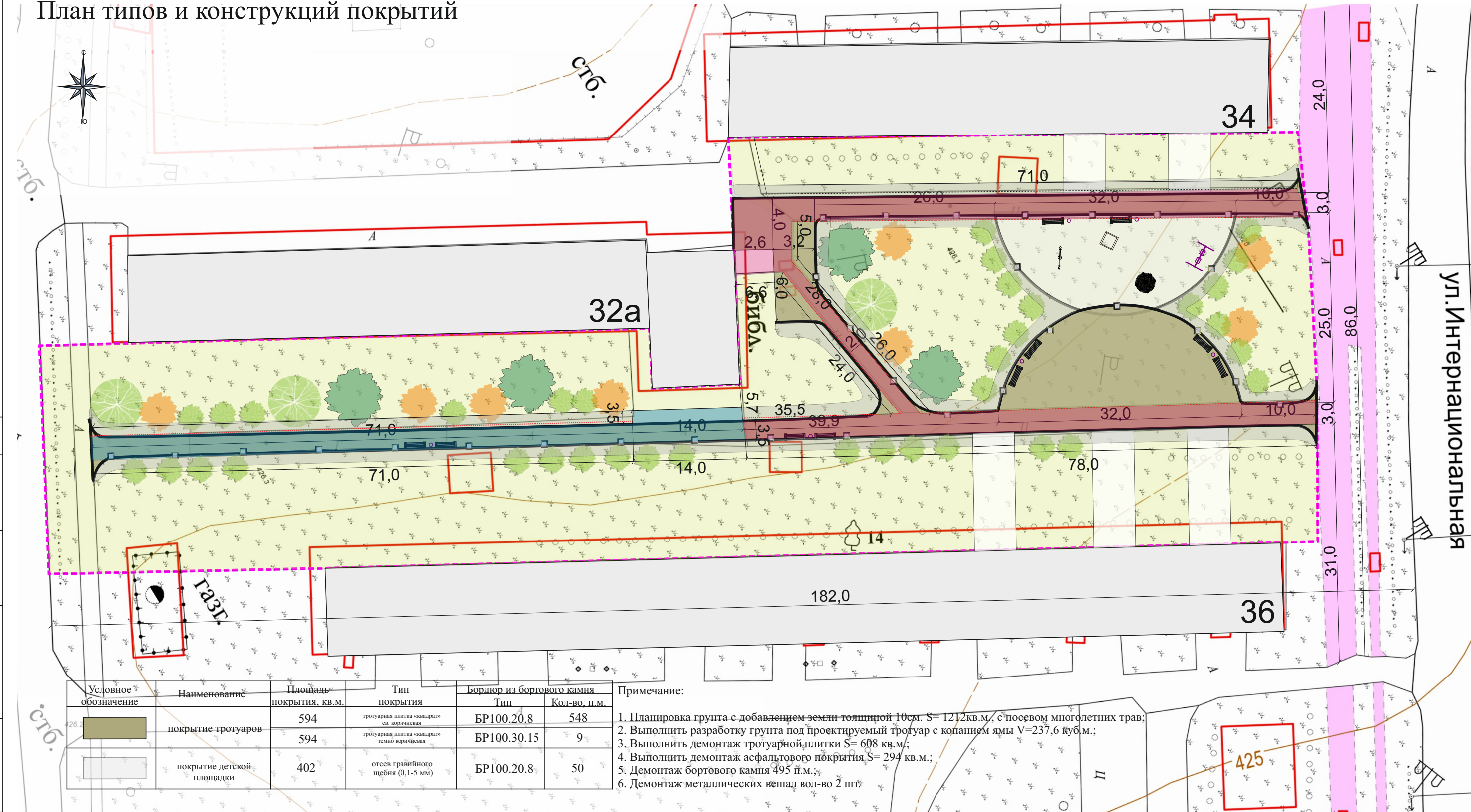
- демонтируемые зеленые насаждения (деревья: тополь, клен, береза) - 5 шт.
- зеленые насаждения подлежащие формовке-профильная обрезка дерева с приданием формы шара, куба, пирамиды и т.д. (деревья: тополь, клен) - 12 шт.

Примечание:

- Вывезти сваленные деревья на полигон в объёме 9 тонн (размер R-0.15 м, h- 12 м)
- После корчевки пней необходима планировка на 9 кв.м.

						18-08/2018-ПЗУ					
						Российская Федерация, Иркутская область, г. Усолье-Сибирское, ул. Интернациональная, 34а					
Изм.	Кол.уч	Лист	№доку	Подп.	Дата	Благоустройство сквера по улице Интернациональная, 34а		Стадия	Лист	Листов	
								П	3	5	
						План демонтируемых элементов благоустройства M1:500			Отдел архитектуры и градостроительства администрации города Усолье-Сибирское		

План типов и конструкций покрытий

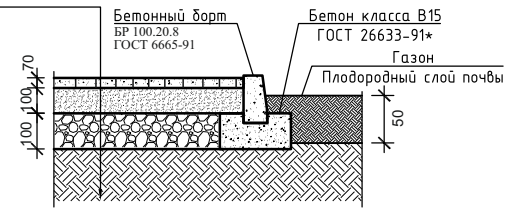


Условное обозначение	Наименование	Площадь покрытия, кв.м.	Тип покрытия	Бордюр из бортового камня	
				Тип	Кол-во, п.м.
[Symbol]	покрытие тротуаров	594	тротуарная плитка «квадрат» св. коричневая	БР100.20.8	548
		594	тротуарная плитка «квадрат» темно коричневая	БР100.30.15	9
[Symbol]	покрытие детской площадки	402	отсев гравийного щебня (0,1-5 мм)	БР100.20.8	50

- Примечание:
1. Планировка грунта с добавлением земли толщиной 10см. S=1212кв.м., с посевом многолетних трав;
 2. Выполнить разработку грунта под проектируемый тротуар с копаньем ямы V=237,6 куб.м.;
 3. Выполнить демонтаж тротуарной плитки S= 608 кв.м.;
 4. Выполнить демонтаж асфальтового покрытия S= 294 кв.м.;
 5. Демонтаж бортового камня 495 п.м.;
 6. Демонтаж металлических вешал вол-во 2 шт.

Покрывтие тротуаров (проект.)

Устройство тротуарной плитки
 Устройство оснований и покрытий из среднезернистого песка толщиной 10 см
 Устройство оснований и покрытий из песчано-гравийных или щебеночно-песчаных смесей: непрерывной granulometрии С-4 и С-6, однослойных толщиной 10 см



						18-08/2018-ПЗУ					
						Российская Федерация, Иркутская область, г. Усолье-Сибирское, ул. Интернациональная, 34а					
Изм.	Кол.уч	Лист	№доку	Подп.	Дата	Выполнил Крамаренко И.Г. Проверил Смирнова Е.О.	Благоустройство сквера по улице Интернациональная, 34а	Стадия	Лист	Листов	
							П	4	5		
						План типов и конструкций покрытий М1:500			Отдел архитектуры и градостроительства администрации города Усолье-Сибирское		

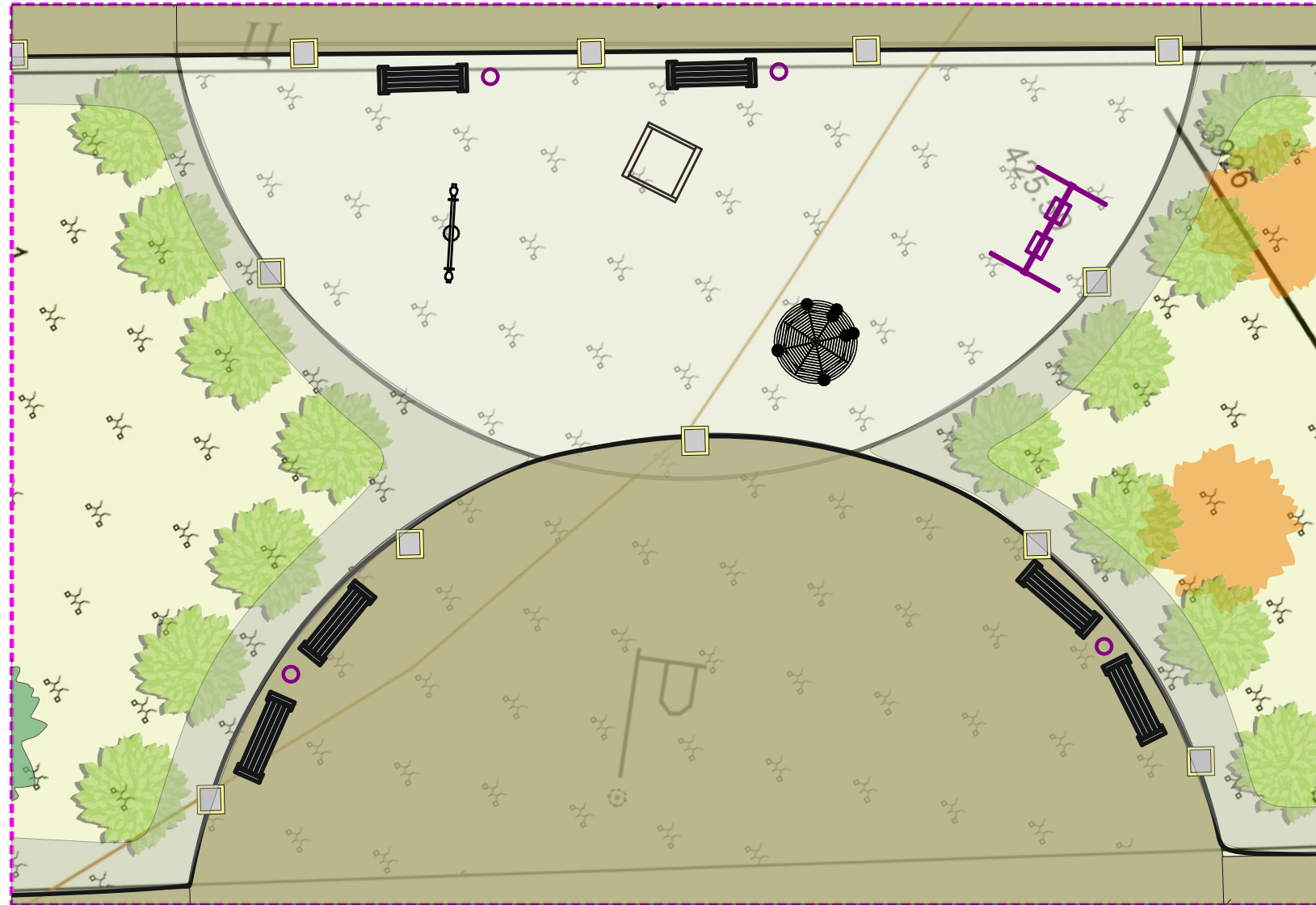
СОГЛАСОВАНО:

Взамен инв. N

Подпись и дата

Инв. N подл.

План установки МАФ



№ п/п	Изображение	Наименование Марка	Кол-во
1		Детская уличная карусель МК-7/1 "Сити А" Длина: 1494 мм Ширина: 1494 мм Высота: 700 мм	1 шт.
2		Маятниковые качели К-16 ц "Петропавловская крепость" Длина: 3070 мм Ширина: 1750 мм Высота: 1500 мм	1 шт.
3		Качели-балансир МК-8 "Сити С" Длина: 2640 мм Ширина: 745 мм Высота: 780 мм	1 шт.
4		Песочница детская ПЕ-51 "Сити" Длина: 2300 мм Ширина: 2300 мм Высота: 2080 мм	1 шт.

	Изображение	Наименование	Кол-во
1		Урна для мусора	6 шт.
2		Диван- скамейка	10 шт.

Для карусели необходимо копание 1 ямы размерами 0,4*0,4*0,7. Количество бетона 0,112 куб.м.
 Для подвесных качель необходимо копание 6 ям размерами 0,4*0,4*0,7. Количество бетона 0,672 куб.м.
 Для установки качели-балансир необходимо копание 2 ям размерами 0,4*0,4*0,7. Количество бетона 0,224 куб.м.

						18-08/2018-ПЗУ		
						Российская Федерация, Иркутская область, г. Усолье-Сибирское, ул. Интернациональная, 34а		
Изм.	Кол.уч	Лист	№док	Подп.	Дата	Благоустройство сквера по улице Интернациональная, 34а		
						Стадия	Лист	Листов
Выполнил	Крамаренко И.Г.					П	5	5
Проверил	Смирнова Е.О.							
						План установки МАФ М1:200		
						Отдел архитектуры и градостроительства администрации города Усолье-Сибирское		

СОГЛАСОВАНО:

Взамен инв. N

Подпись и дата

Инв. N подл.