

Администрация  
муниципального образования  
«г. Усолье-Сибирское»

**Проект  
благоустройства дворовой территории  
многоквартирных жилых домов  
№ 2, 6, 8 по улице Энгельса  
в городе Усолье-Сибирское  
№1**

СОГЛАСОВАНО:			

Инва. N подл.	Подпись и дата	Взамен инв. N	

г. Усолье-Сибирское  
2018г.

## СОДЕРЖАНИЕ

№п/п	Наименование	Стр.
07-02/2018-СП	Состав проекта.	1
07-02/2018-ПЗУ.С	Содержание тома. Перечень чертежей.	1
07-02/2018-ПЗУ	Текстовая часть.	2
1.	Технико-экономические показатели	2
2.	Климатические данные.	2
3.	Основные проектные решения.	4

## ПЕРЕЧЕНЬ ЧЕРТЕЖЕЙ

Номера чертежей	Наименование	Стр.
07-02/2018-ПЗУ	Ситуационный план.	Лист 1
07-02/2018-ПЗУ	Схема планировочной организации земельного участка М 1:1000	Лист 2
07-02/2018-ПЗУ	Схема демонтируемых элементов благоустройства М 1:1000	Лист 3
07-02/2018-ПЗУ	План типов и конструкций покрытий М 1:1000	Лист 4

Изм.	Лист	№ докум.	Подпись	Дата	07-02/2018-ПЗУ	Инва. № инв.	Взам. инв. №	Инва. № дубл.	Подпись и дата	Инва. № подл.	Выполнил Крамаренко И.Г.	Проверил Смирнова Е.О.	Содержание раздела	Стадия	Лист	Листов
														П	1	4
														Отдел архитектуры и градостроительства администрации города Усолье-Сибирское		







Дорожные одежды существующих проездов приняты, исходя из транспортно-эксплуатационных и санитарно-гигиенических требований. Для проездов принято однослойное покрытие из асфальтобетона, толщиной 4 см, по существующему асфальтобетону. Общей площадью покрытия 1609 кв.м. Покрытие ограничивается бетонным бортом БР100.30.15 по ГОСТ 6665-91. Общей протяженностью 361 м.

Дорожные одежды существующих парковочных площадок приняты, исходя из транспортно-эксплуатационных и санитарно-гигиенических требований. Для парковочных площадок принято двухслойное покрытие из асфальтобетона, толщиной 4 см, по существующему асфальтобетону. Общей площадью 63 кв.м. Покрытие ограничивается бетонным бортом БР100.30.15 по ГОСТ 6665-91. Общей протяженностью 18 м.

Дорожные одежды проектируемых парковочных площадок приняты, исходя из транспортно-эксплуатационных и санитарно-гигиенических требований. Для парковочных площадок принято двухслойное покрытие из асфальтобетона, толщиной 5 см, по слою песчано-щебеночной смеси С4, толщиной 15 см. и по слою песчано-щебеночной смеси С6, толщиной 15 см. Общей площадью 313 кв.м. Покрытие ограничивается бетонным бортом БР100.30.15 по ГОСТ 6665-91. Общей протяженностью 85 м.

Тротуары существующие выполнены с покрытием из мелкозернистого асфальтобетона толщиной 4 см. по существующему асфальтобетону. Общей площадью 276 кв.м. Покрытие ограничивается бетонным бортом БР100.20.8 по ГОСТ 6665-91. Общей протяженностью 126.

Тротуары проектируемые выполнены с покрытием из мелкозернистого асфальтобетона толщиной 4 см, по слою песчано-щебеночной смеси С4, толщиной 10 см. и по слою среднезернистого песка, толщиной 10 см. Общей площадью 592 кв.м. Покрытие ограничивается бетонным бортом БР100.20.8 по ГОСТ 6665-91. Общей протяженностью 412 м.

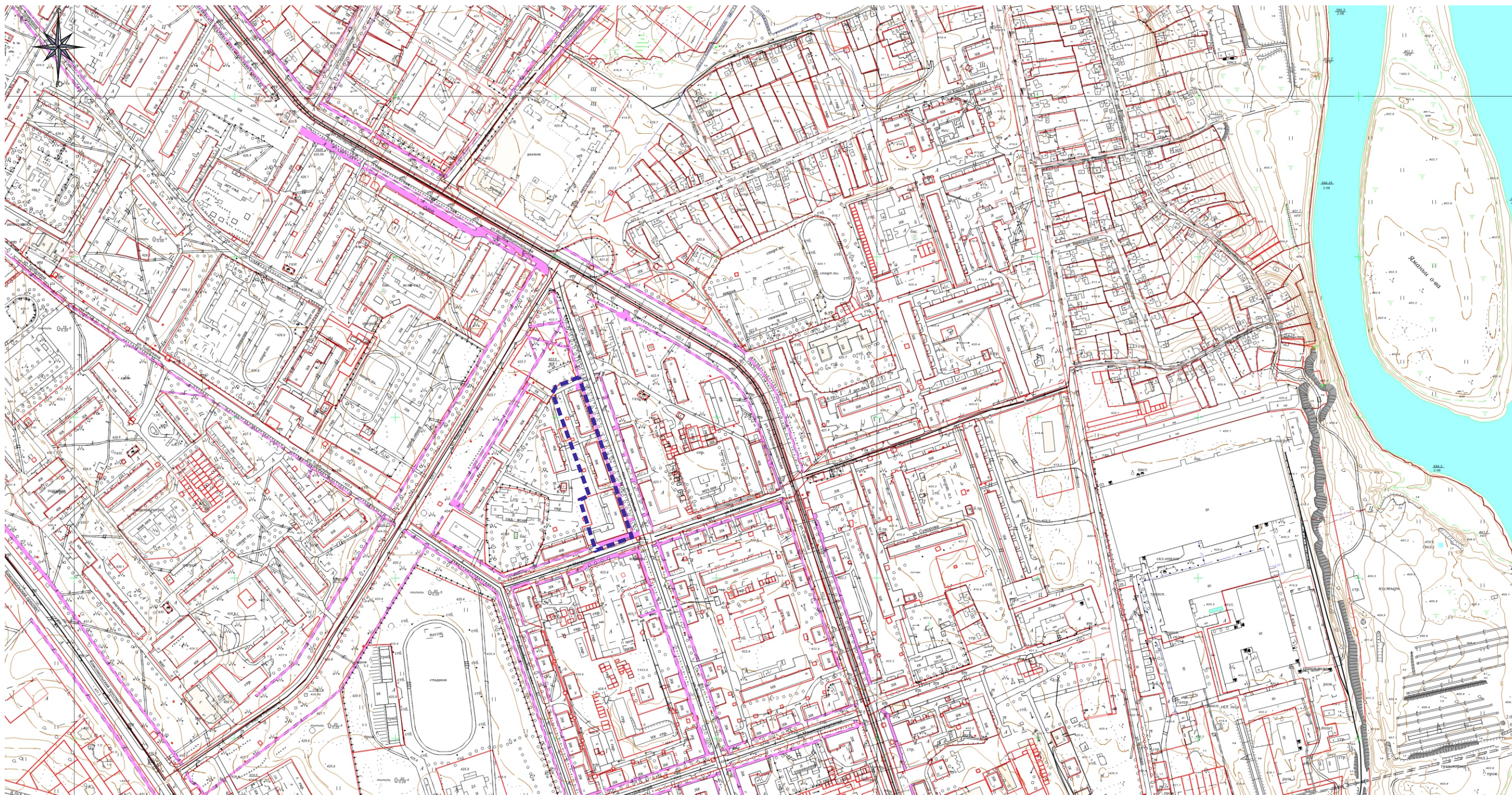
Подъем колодцев в количестве 12 штук на высоту до 10 см.

Выполнить вертикальную планировку территории площадью 8 006,6кв.м.

Интв. № лубл.	Подпись и дата				
Взам. инв. №	Интв. № лубл.				
Интв. № подл.	Подпись и дата				
<b>07-02/2018-ПЗУ</b>					
Изм.	Лист	№ докум.	Подпись	Дата	
Выполнил		Крамаренко И.Г.			
Проверил		Смирнова Е.О.			
Пояснительная записка					
			Стадия	Лист	Листов
			П	4	4
Отдел архитектуры и градостроительства администрации города Усолье-Сибирское					



# Ситуационный план



— — — — — - граница благоустройства

СОГЛАСОВАНО:			
Взамен инв. N			
Подпись и дата			
Инв. N подл.			

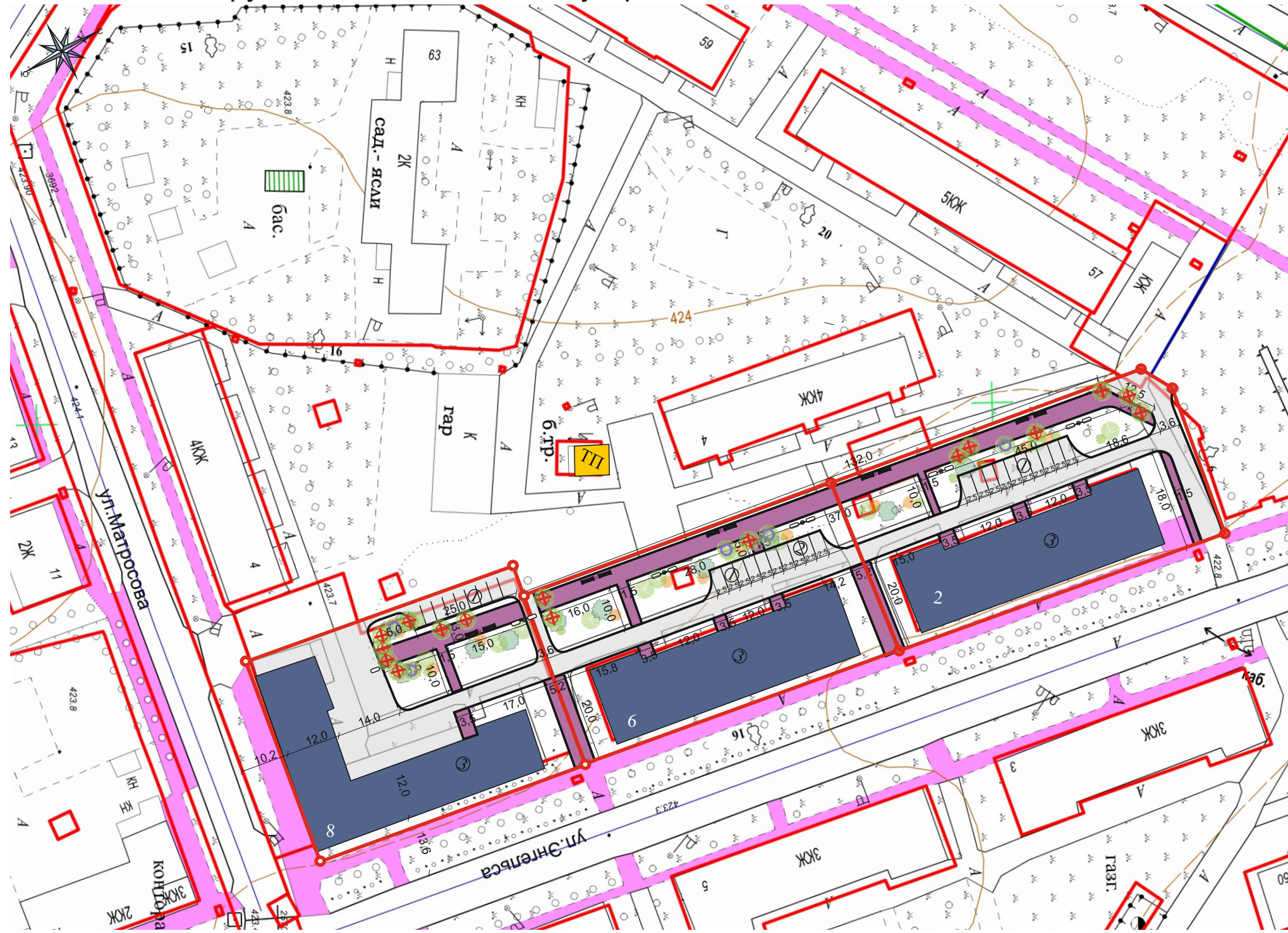
						<b>07-02/2018-ПЗУ</b>			
						Российская Федерация, Иркутская область, г. Усолье-Сибирское, ул. Энгельса 2, 6, 8			
Изм.	Кол.уч	Лист	№док	Подп.	Дата	Благоустройство дворовой территории многоквартирных жилых домов №№ 2, 6, 8 по ул. Энгельса №1	Стадия	Лист	Листов
Выполнил			Крамаренко И.Г.				П	1	4
Проверил			Смирнова Е.О.						
						Ситуационный план М1:5000		Отдел архитектуры и градостроительства администрации города Усолье-Сибирское	









# Схема демонтируемых элементов благоустройства



Экспликация:

-  - демонируемые зеленые насаждения (деревья: тополь, клен, береза) - 16 шт.
-  - зеленые насаждения подлежащие формовке (деревья: тополь, клен) - 5 шт.

Примечание:

1. Вывезти сваленные деревья на полигон в объёме 28,8 тонна (размер R-0.15 м, h-12 м)

Примечание:

2. После корчевки пней необходима планировка на 36 кв.м.

СОГЛАСОВАНО:

Взамен инв. N

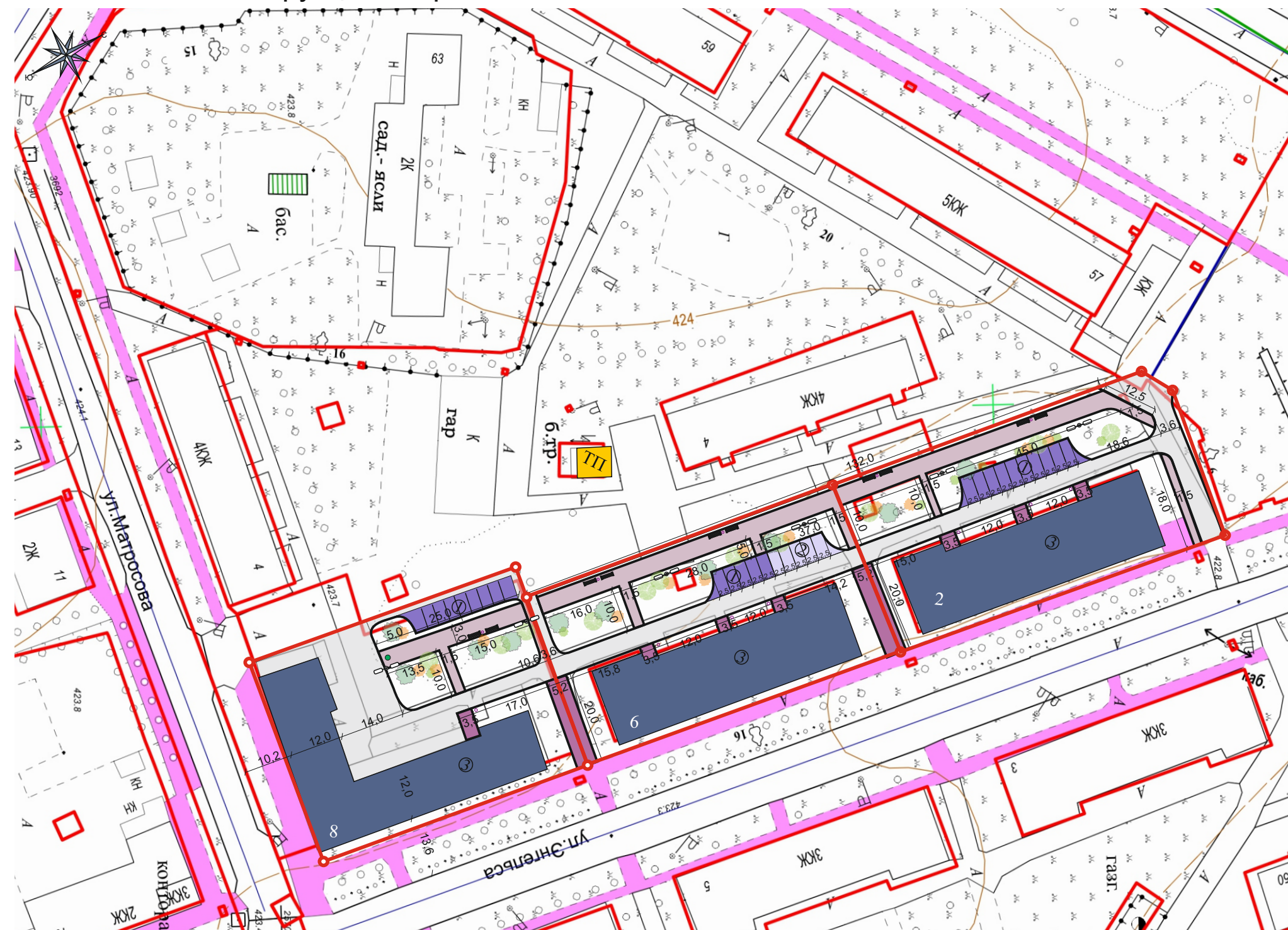
Подпись и дата

Инв. N подл.

						<b>07-02/2018-ПЗУ</b>			
						Российская Федерация, Иркутская область, г. Усолье-Сибирское, ул. Энгельса 2, 6, 8			
Изм.	Кол.уч	Лист	№ док	Подп.	Дата	Благоустройство дворовой территории многоквартирных жилых домов №№ 2, 6, 8 по ул. Энгельса №1	Стадия	Лист	Листов
Проверил:	Смирнова Е.О.						П	3	4
Выполнил:	Крамаренко И.Г.					План демонируемых элементов благоустройства M1:1000		Отдел архитектуры и градостроительства администрации города Усолье-Сибирское	



# План типов и конструкций покрытий



Условное обозначение	Наименование	Площадь покрытия, кв.м.	Тип покрытия	Бордюр из бортового камня	
				Тип	Кол-во, п.м.
	покрытие проездов (суш.)	1609	асфальт марка Б	БР100.30.15	361
	покрытие парковочных площадок (суш.)	63	асфальт марка Б	БР100.30.15	18
	покрытие парковочных площадок (проект.)	313	асфальт марка Б	БР100.30.15	85
	покрытие тротуаров (суш.)	276	асфальт марка Б	БР100.20.8	126
	покрытие тротуаров (проект.)	592	асфальт марка Б	БР100.20.8	412

- Примечание:
1. Излишний грунт от разработки распланировать на территории благоустройства;
  2. Подъем колодцев, 12 шт.;
  3. Выполнить разработку грунта под проектируемую парковку с копанием ямы V=93,9 куб.м.;
  4. Выполнить разработку грунта под проектируемый тротуар с копанием ямы V=118,4 куб.м.;
  5. Демонтаж бордюрного камня 487 м.;
  6. Для установки урн необходимо копание 30 ям 0,4\*0,5\*0,3. Количество бетона 1,8 куб.м.

**Покрытие проездов (суш.)**  
 Устройство покрытия толщиной 4см из горячих асфальтобетонных смесей плотных мелкозернистых типа АБВ, плотностью каменных материалов: 2,5-2,9 т/м<sup>3</sup>.  
 Существующее асфальтовое покрытие

**Покрытие парковочной площадки (суш.)**  
 Устройство покрытия толщиной 4см из горячих асфальтобетонных смесей плотных мелкозернистых типа АБВ, плотностью каменных материалов: 2,5-2,9 т/м<sup>3</sup>.  
 Существующее асфальтовое покрытие

**Покрытие парковочной площадки (проект.)**  
 Устройство покрытия толщиной 5 см из горячих асфальтобетонных смесей плотных мелкозернистых типа Б, плотностью каменных материалов: 2,5-2,9 т/м<sup>3</sup>.  
 Устройство оснований и покрытий из песчано-гравийных или щебено-песчаных смесей: непрерывной granulометрии С-4 и С-6 однослойных толщиной 15 см

**Покрытие тротуаров (суш.)**  
 Устройство покрытия толщиной 4см из горячих асфальтобетонных смесей плотных мелкозернистых типа Б, плотностью каменных материалов: 2,5-2,9 т/м<sup>3</sup>.  
 Существующее асфальтовое покрытие

**Покрытие тротуаров (проект.)**  
 Устройство покрытия толщиной 4см из горячих асфальтобетонных смесей плотных мелкозернистых типа Б, плотностью каменных материалов: 2,5-2,9 т/м<sup>3</sup>.  
 Устройство оснований и покрытий из песчано-гравийных или щебено-песчаных смесей: непрерывной granulометрии С-4 и С-6 однослойных толщиной 10 см  
 Устройство оснований и покрытий из среднезернистого песка толщиной 10 см

СОГЛАСОВАНО:

Взамен инв. N  
Подпись и дата  
Инв. N подл.

						<b>07-02/2018-ПЗУ</b>		
						Российская Федерация, Иркутская область, г. Усолье-Сибирское, ул. Энгельса 2, 6, 8		
Изм.	Кол.уч.	Лист	№ док.	Подп.	Дата	Благоустройство дворовой территории многоквартирных жилых домов №№ 2, 6, 8 по ул. Энгельса №1		
Проверил:	Смирнова Е.О.					Стадия	Лист	Листов
Выполнил:	Крамаренко И.Г.					П	4	4
План типов и конструкций покрытий M1:1000						Отдел архитектуры и градостроительства администрации города Усолье-Сибирское		