

Администрация
муниципального образования
«г. Усолье-Сибирское»

**Проект
благоустройства дворовой территории
многоквартирных жилых домов
№ 81, 87, 83, 85, 47, 77, 79 по улице Стопани
в городе Усолье-Сибирское
№1**

СОГЛАСОВАНО:			

Инва. N подл.	Подпись и дата	Взамен инв. N	

г. Усолье-Сибирское
2018г.

СОДЕРЖАНИЕ

№п/п	Наименование	Стр.
15-01/2018-СП	Состав проекта.	1
15-01/2018-ПЗУ.С	Содержание тома. Перечень чертежей.	1
15-01/2018-ПЗУ	Текстовая часть.	2
1.	Технико-экономические показатели	2
2.	Климатические данные.	2
3.	Основные проектные решения.	4

ПЕРЕЧЕНЬ ЧЕРТЕЖЕЙ

Номера чертежей	Наименование	Стр.
15-01/2018-ПЗУ	Ситуационный план.	Лист 1
15-01/2018-ПЗУ	Схема планировочной организации земельного участка М 1:1000	Лист 2
15-01/2018-ПЗУ	Схема демонтируемых элементов благоустройства М 1:1000	Лист 3
15-01/2018-ПЗУ	План типов и конструкций покрытий М 1:1000	Лист 4

Подпись и дата

Интв. № дубл.

Взам. инв. №

Подпись и дата

Интв. № подл.

15-01/2018-ПЗУ

Изм.	Лист	№ докум.	Подпись	Дата	15-01/2018-ПЗУ		
					Стадия	Лист	Листов
					П	1	5
Выполнил	Крамаренко И.Г.				Содержание раздела Отдел архитектуры и градостроительства администрации города Усолье-Сибирское		
Проверил	Смирнова Е.О.						

Максимальная глубина промерзания - 2,8 м. Геологическое строение площадки по данным исследований относительно простое. Основными грунтами, слагающими, площадку являются песчано-глинистые отложения, которые прослежены до глубины 6.0 м. ниже галечник.

ОСНОВНЫЕ ПРОЕКТНЫЕ РЕШЕНИЯ

Планировочные решения определены исходя из функционального назначения проектируемого объекта и требований СП 42.13330.2016 актуализированная редакция СНиП 2.07.01-89* «Градостроительство. Планировка и застройка городских и сельских поселений».

Основной идеей благоустройства дворовой территории было создание максимально комфортного пространства для жителей.

Проект благоустройства предусматривает размещение следующих объектов:

Игровая площадка для детей, спортивные площадки: волейбол, площадка воркаут.

Предусмотрены парковки для хранения гостевого транспорта.

Для маломобильных групп населения обеспечено беспрепятственное движение по всему внутриворовому пространству, путем устройства бордюрных пандусов на перепадах высот более 0,05 м.

Продольные уклоны проездов приняты от 4,6‰ до 7,5‰.

Проектом выполнено комплексное благоустройство, включающее в себя:

- ремонт проездов с устройством бордюрного камня;
- устройство тротуаров;
- устройство парковочных площадок;
- организацию освещения территории;
- установка лавочек, урн.

Дорожные одежды существующих проездов приняты, исходя из транспортно-эксплуатационных и санитарно-гигиенических требований. Для проездов принято однослойное покрытие из асфальтобетона, толщиной 4 см, по существующему асфальтобетону. Общей площадью покрытия 4543 кв.м. Покрытие ограничивается бетонным бортом БР100.30.15 по ГОСТ 6665-91. Общей протяженностью 1612 м. Покрытие существующих проездов новым асфальтобетоном от всей площади проездов взято 70%. Устройство нового бортового камня от всей протяженности взято 90%.

Инов. № инв. №	Взам. инв. №	Инов. № кубл.	Подпись и дата	15-01/2018-ПЗУ				
Инов. № подл.	Выполнил	Крамаренко И.Г.	Подпись и дата	15-01/2018-ПЗУ	Пояснительная записка	Стадия	Лист	Листов
						П	3	5
						Отдел архитектуры и градостроительства администрации города Усолье-Сибирское		

Дорожные одежды проектируемых проездов и увеличение существующих проездов с 2,5м до 3,5м приняты, исходя из транспортно-эксплуатационных и санитарно-гигиенических требований. Для проездов принято однослойное покрытие из асфальтобетона, толщиной 5 см, по слою песчано-щебеночной смеси С4, толщиной 15см и о слою песчано-щебеночной смеси С6, толщиной 15см. Общей площадью покрытия 189 кв.м. Покрытие ограничивается бетонным бортом БР100.30.15 по ГОСТ 6665-91. Общей протяженностью 63 м.

Дорожные одежды существующих парковочных площадок приняты, исходя из транспортно-эксплуатационных и санитарно-гигиенических требований. Для парковочных площадок принято двухслойное покрытие из асфальтобетона, толщиной 4 см, по существующему асфальтобетону. Общей площадью 281,7 кв.м. Покрытие ограничивается бетонным бортом БР100.30.15 по ГОСТ 6665-91. Общей протяженностью 48 м. Покрытие существующих парковочных площадок новым асфальтобетоном от всей площади парковок взято 90%.

Дорожные одежды проектируемых парковочных площадок приняты, исходя из транспортно-эксплуатационных и санитарно-гигиенических требований. Для парковочных площадок принято двухслойное покрытие из асфальтобетона, толщиной 5 см, по слою песчано-щебеночной смеси С4, толщиной 1 см. и по слою песчано-щебеночной смеси С6, толщиной 15см. Общей площадью 1613 кв.м. Покрытие ограничивается бетонным бортом БР100.30.15 по ГОСТ 6665-91. Общей протяженностью 387 м.

Тротуары существующие выполнены с покрытием из мелкозернистого асфальтобетона толщиной 4 см. по существующему асфальтобетону. Общей площадью 1940 кв.м. Покрытие ограничивается бетонным бортом БР100.20.8 по ГОСТ 6665-91. Общей протяженностью 518м.

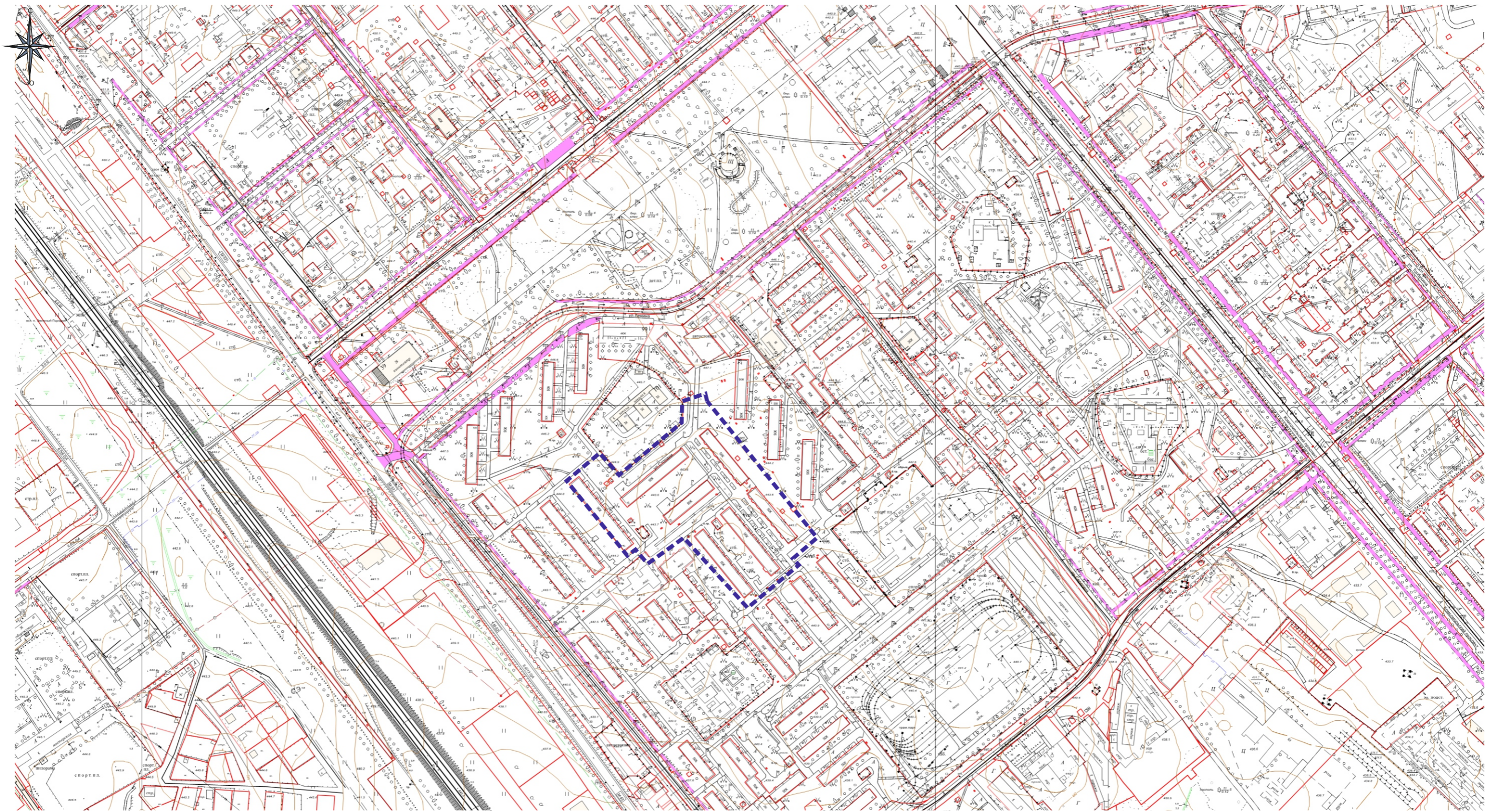
Тротуары проектируемые выполнены с покрытием из мелкозернистого асфальтобетона толщиной 4 см, по слою песчано-щебеночной смеси С4, толщиной 10 см. и по слою среднезернистого песка, толщиной 10 см. Общей площадью 2167 кв.м. Покрытие ограничивается бетонным бортом БР100.20.8 по ГОСТ 6665-91. Общей протяженностью 1517 м.

Подъем колодцев в количестве 26 штук на высоту до 10 см.

Выполнить вертикальную планировку территории площадью 12 426 кв.м.

Интв. № лубл.	Подпись и дата						
Взам. инв. №	Интв. № лубл.						
Интв. № подл.	Подпись и дата						
15-01/2018-ПЗУ							
Изм. Лист № докум. Подпись Дата							
Пояснительная записка					Стадия	Лист	Листов
					П	4	5
					Отдел архитектуры и градостроительства администрации города Усолье-Сибирское		
					Выполнил	Крамаренко И.Г.	
Проверил	Смирнова Е.О.						

Ситуационный план

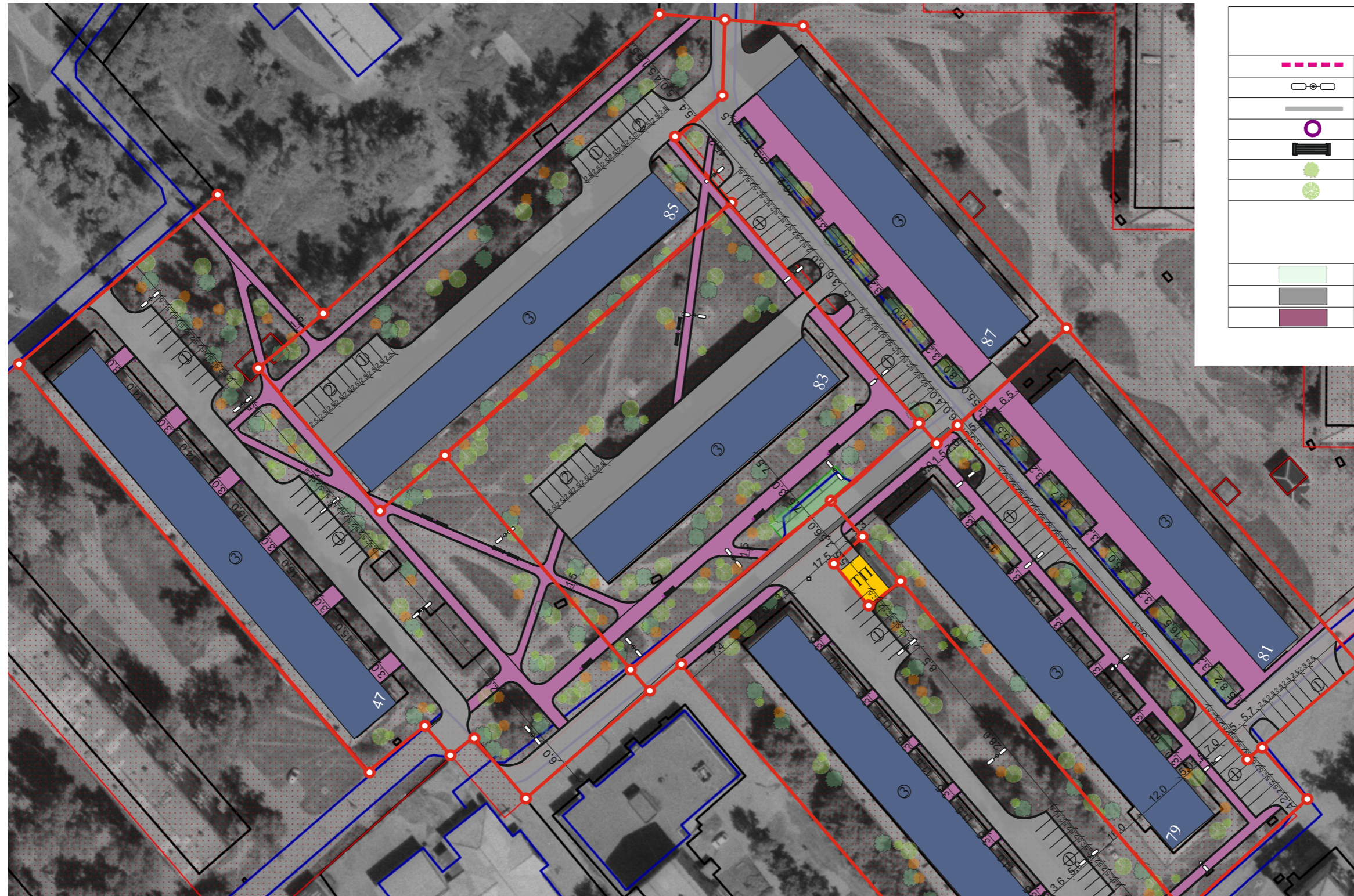


— — — — - граница благоустройства

СОГЛАСОВАНО:			
Взамен инв. N			
Подпись и дата			
Инв. N подл.			

						15-01/2018-ПЗУ			
						Российская Федерация, Иркутская область, г. Усолье-Сибирское, ул. Стопани, 81, 87, 83, 85, 47, 77, 79			
Изм.	Кол.уч	Лист	№ док	Подп.	Дата	Благоустройство дворовой территории многоквартирных жилых домов № 81, 87, 83, 85, 47, 77, 79 по улице Стопани №1	Стадия	Лист	Листов
Выполнил		Крамаренко И.Г.					П	1	4
Проверил		Смирнова Е.О.							
						Ситуационный план М1:5000	Отдел архитектуры и градостроительства администрации города Усолье-Сибирское		

Схема планировочной организации земельного участка



Экспликация :	
	граница благоустройства
	уличный фонарь (проект.)
	бордюр (проект.)
	урны (проект.)
	скамейка (проект.)
	кустарник (проект.)
	дерево (проект.)
Покрытия	
	газон
	асфальт
	тротуар

Условные обозначения

- ① парковка (проект.)
- ② парковка (сущ.)
- ③ многоквартирные жилые дома (сущ.)

Баланс территории

Общая площадь благоустройства 37 807,69 кв.м.- 100%
 Проезды, парковки 6 626,7 кв.м.- 17,53%
 Газоны и зеленые насаждения 19 157 кв.м.- 49,91%
 Тротуары 4 107 кв.м.- 10,86%
 Застройка 8 756 кв.м.- 21,7%

№ п/п	Изображение	Наименование Марка	Кол-во
1		Урна длина: 540 мм. ширина: 350 мм. высота: 750 мм. материал: металл	7 шт.
2		Скамья длина: 2000 мм. ширина: 450 мм. высота: 650 мм. материал: металл, дерево	10 шт.

15-01/2018-ПЗУ					
Российская Федерация, Иркутская область, г. Усолье-Сибирское, ул. Стопани, 81, 87, 83, 85, 47, 77, 79					
Изм.	Кол.уч	Лист	№ док	Подп.	Дата
Выполнил	Крамаренко И.Г.				
Проверил	Смирнова Е.О.				
Благоустройство дворовой территории многоквартирных жилых домов № 81, 87, 83, 85, 47, 77, 79 по улице Стопани №1					
			Стадия	Лист	Листов
			П	2	4
Схема планировочной организации земельного участка М1:5000					Отдел архитектуры и градостроительства администрации города Усолье-Сибирское

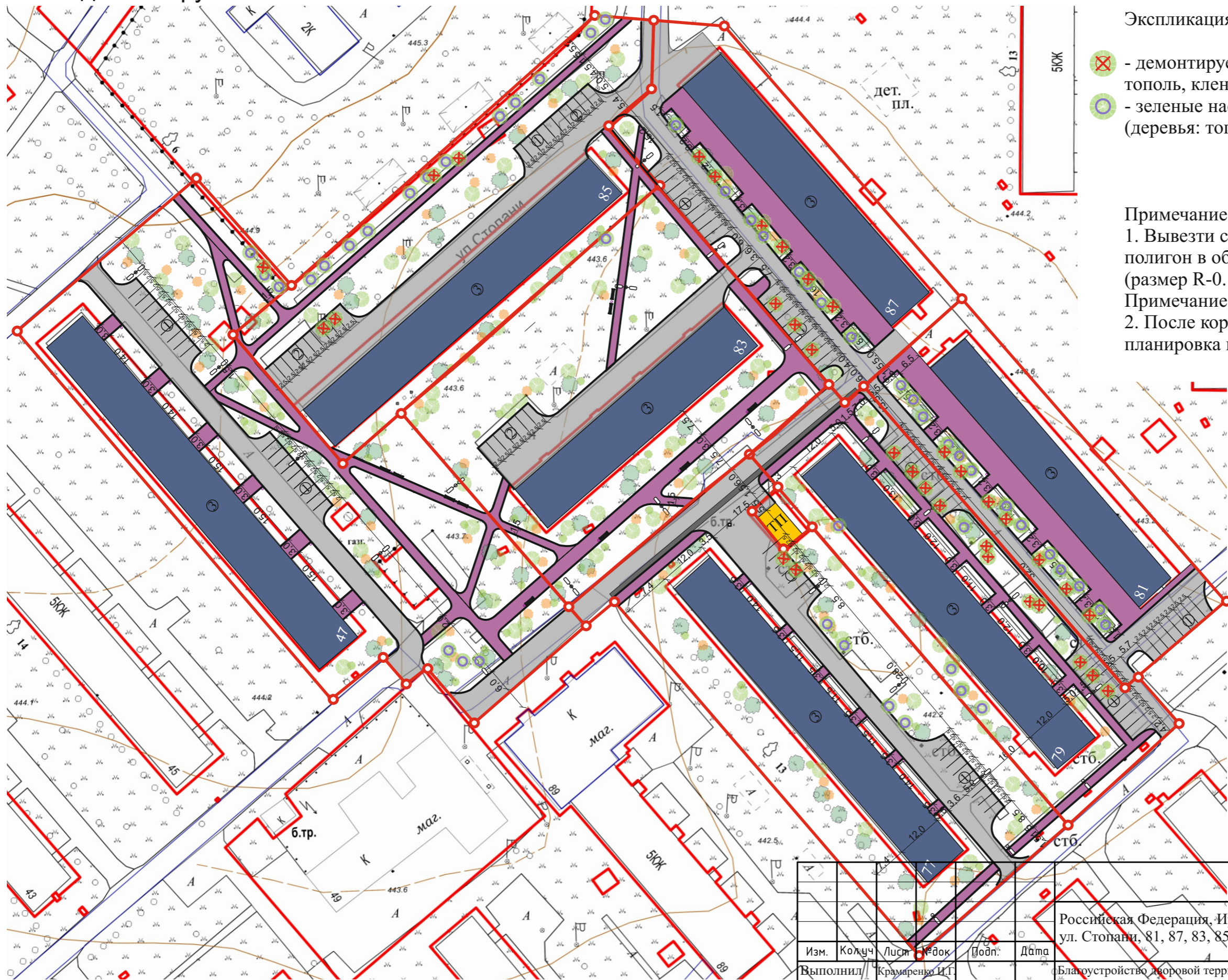
СОГЛАСОВАНО:

Взамен инв. N



Подпись и дата

Инв. N подл.

Схема демонтируемых объектов



Экспликация:

-  - демонируемые зеленые насаждения (деревья: тополь, клен, береза) - 34 шт.
-  - зеленые насаждения подлежащие формовке (деревья: тополь, клен) - 45 шт.

Примечание:

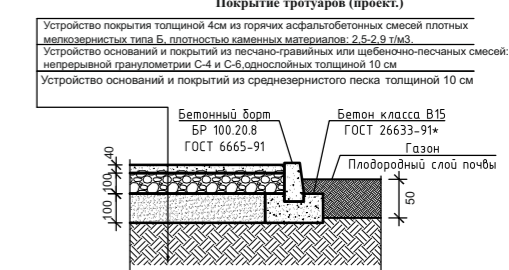
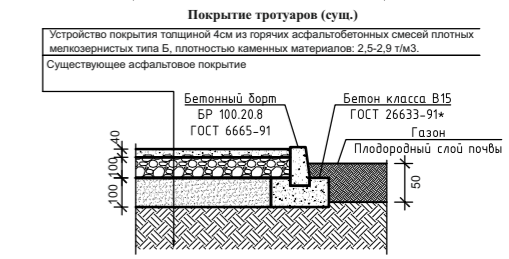
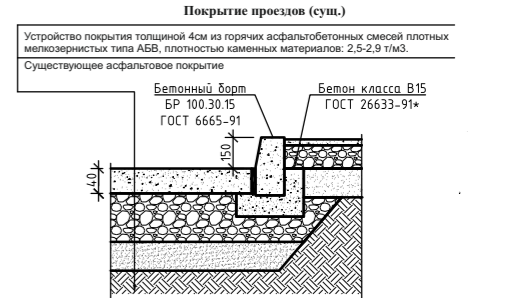
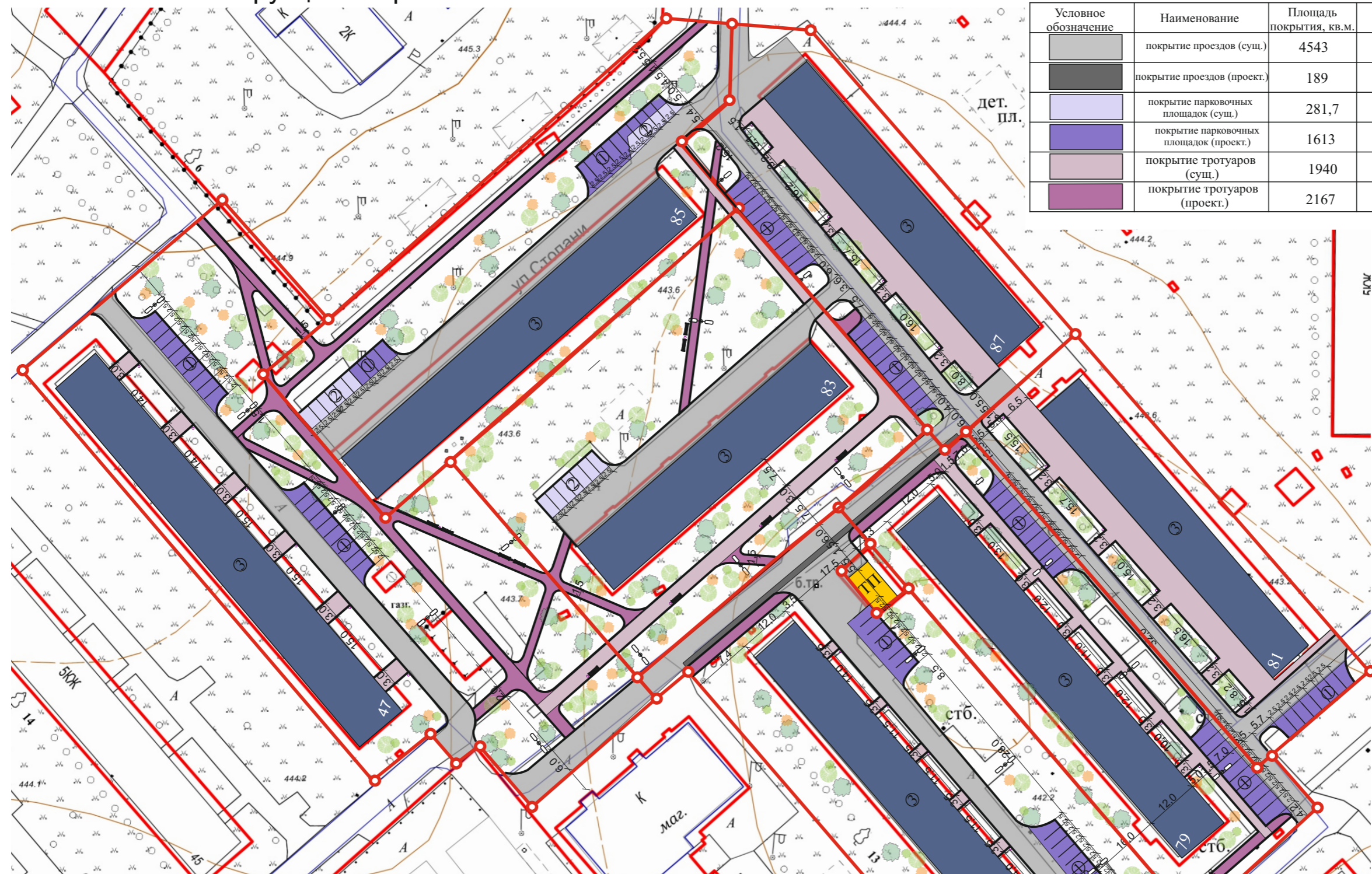
1. Вывезти сваленные деревья на полигон в объёме 61,2 тонн (размер R-0.15 м, h- 12 м)
- Примечание:
2. После корчевки пней необходима планировка на 51 кв.м.

СОГЛАСОВАНО:	
Взамен инв. N	
Подпись и дата	
Инв. N подл.	

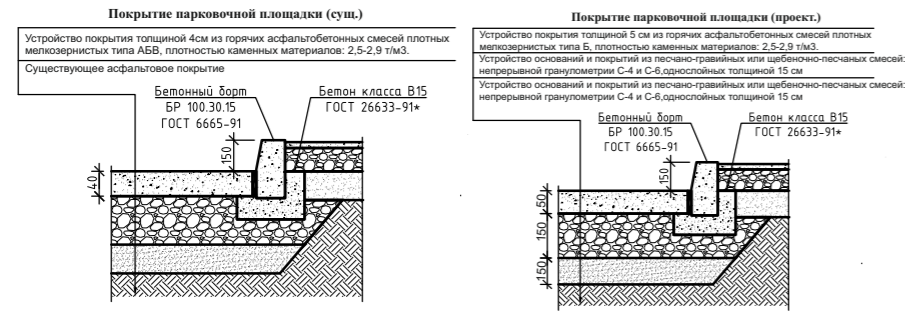
15-01/2018-ПЗУ											
Российская Федерация, Иркутская область, г. Усолье-Сибирское, ул. Стопани, 81, 87, 83, 85, 47, 77, 79											
Изм.	Колуч	Лист	№ док	Подп.	Дата						
Выполнил	Крамаренко И.Г.										
Проверил	Смирнова Е.О.										
Благоустройство дворовой территории многоквартирных жилых домов № 81, 87, 83, 85, 47, 77, 79 по улице Стопани №1					<table border="1"> <tr> <td>Стадия</td> <td>Лист</td> <td>Листов</td> </tr> <tr> <td>П</td> <td>3</td> <td>4</td> </tr> </table>	Стадия	Лист	Листов	П	3	4
Стадия	Лист	Листов									
П	3	4									
Схема демонируемых объектов М 1:1000					Отдел архитектуры и градостроительства администрации города Усолье-Сибирское						

План типов и конструкций покрытий

Условное обозначение	Наименование	Площадь покрытия, кв.м.	Тип покрытия	Бордюр из бортового камня	
				Тип	Кол-во, п.м.
	покрытие проездов (сущ.)	4543	асфальт марка Б	БР100.30.15	1612
	покрытие проездов (проект.)	189	асфальт марка Б	БР100.30.15	63
	покрытие парковочных площадок (сущ.)	281,7	асфальт марка Б	БР100.30.15	48
	покрытие парковочных площадок (проект.)	1613	асфальт марка Б	БР100.30.15	387
	покрытие тротуаров (сущ.)	1940	асфальт марка Б	БР100.20.8	518
	покрытие тротуаров (проект.)	2167	асфальт марка Б	БР100.20.8	1517



- Примечание:**
- Излишний грунт от разработки распланировать на территории благоустройства;
 - Подъем колодцев, 26 шт.;
 - Выполнить разработку грунта под проектируемый проезд с копанием ямы V=56,7 куб.м.;
 - Выполнить разработку грунта под проектируемую парковку с копанием ямы V=322,6 куб.м.;
 - Выполнить разработку грунта под проектируемый тротуар с копанием ямы V=388 куб.м.;
 - Демонтаж бордюрного камня 1660 м.
 - Для установки урн необходимо копание 14 ям 0,4*0,5*0,3. Количество бетона 0,84 куб.м.



				15-01/2018-ПЗУ		
Российская Федерация, Иркутская область, г. Усолье-Сибирское, ул. Стопани, 81, 87, 83, 85, 47, 77, 79						
Изм.	Колуч	Лист	№ док	Подп.	Дата	
Выполнил	Крамаренко И.Г.					
Проверил	Смирнова Е.О.					
Благоустройство дворовой территории многоквартирных жилых домов № 81, 87, 83, 85, 47, 77, 79 по улице Стопани №1				Стадия	Лист	Листов
				П	4	4
План типов и конструкций покрытий М 1:1000				Отдел архитектуры и градостроительства администрации города Усолье-Сибирское		

СОГЛАСОВАНО:

Взамен инв. N

Подпись и дата

Инв. N подл.