

Администрация
муниципального образования
«г. Усолье-Сибирское»

**Проект
благоустройства дворовой территории
многоквартирного жилого дома
№ 7 по улице Куйбышева
в городе Усолье-Сибирское
№1**

СОГЛАСОВАНО:			

Инва. N подл.	Подпись и дата	Взамен инв. N	

г. Усолье-Сибирское
2018г.

СОДЕРЖАНИЕ

№п/п	Наименование	Стр.
13-02/2018-СП	Состав проекта.	1
13-02/2018-ПЗУ.С	Содержание тома. Перечень чертежей.	1
13-02/2018-ПЗУ	Текстовая часть.	2
1.	Технико-экономические показатели	2
2.	Климатические данные.	2
3.	Основные проектные решения.	4

ПЕРЕЧЕНЬ ЧЕРТЕЖЕЙ

Номера чертежей	Наименование	Стр.
13-02/2018-ПЗУ	Ситуационный план.	Лист 1
13-02/2018-ПЗУ	Схема планировочной организации земельного участка М 1:1000	Лист 2
13-02/2018-ПЗУ	Схема демонтируемых элементов благоустройства М 1:1000	Лист 3
13-02/2018-ПЗУ	План типов и конструкций покрытий М 1:1000	Лист 4

Подпись и дата

Инв. № кубл.

Взам. инв. №

Подпись и дата

Инв. № подл.

13-02/2018-ПЗУ

Изм.	Лист	№ докум.	Подпись	Дата	13-02/2018-ПЗУ		
					Стадия	Лист	Листов
					П	1	4
Выполнил	Крамаренко И.Г.				Содержание раздела Отдел архитектуры и градостроительства администрации города Усолье-Сибирское		
Проверил	Смирнова Е.О.						

Максимальная глубина промерзания - 2,8 м. Геологическое строение площадки по данным исследований относительно простое. Основными грунтами, слагающими, площадку являются песчано-глинистые отложения, которые прослежены до глубины 6.0 м. ниже галечник.

ОСНОВНЫЕ ПРОЕКТНЫЕ РЕШЕНИЯ

Планировочные решения определены исходя из функционального назначения проектируемого объекта и требований СП 42.13330.2016 актуализированная редакция СНиП 2.07.01-89* «Градостроительство. Планировка и застройка городских и сельских поселений».

Основной идеей благоустройства дворовой территории было создание максимально комфортного пространства для жителей.

Проект благоустройства предусматривает размещение следующих объектов:

Игровая площадка для детей, спортивные площадки: волейбол, площадка воркаут.

Предусмотрены парковки для хранения гостевого транспорта.

Для маломобильных групп населения обеспечено беспрепятственное движение по всему внутридворовому пространству, путем устройства бордюрных пандусов на перепадах высот более 0,05 м.

Продольные уклоны проездов приняты от 4,6‰ до 7,5‰.

Проектом выполнено комплексное благоустройство, включающее в себя:

- ремонт проездов с устройством бордюрного камня;
- устройство тротуаров;
- устройство парковочных площадок;
- организацию освещения территории;
- установка лавочек, урн.

Инов. № инв.	Взам. инв. №	Инов. № кубл.	Подпись и дата							
Инов. № подл.	Выполнил	Проверил	Изм.	Лист	№ докум.	Подпись	Дата	13-02/2018-ПЗУ		
								Стадия	Лист	Листов
	Крамаренко И.Г.	Смирнова Е.О.						П	3	4
								Отдел архитектуры и градостроительства администрации города Усолье-Сибирское		

Дорожные одежды существующих проездов приняты, исходя из транспортно-эксплуатационных и санитарно-гигиенических требований. Для проездов принято однослойное покрытие из асфальтобетона, толщиной 4 см, по существующему асфальтобетону. Общей площадью покрытия 533 кв.м. Покрытие ограничивается бетонным бортом БР100.30.15 по ГОСТ 6665-91. Общей протяженностью 100 м. Устройство существующих новых проездов взято 60% от всей площади. Устройство нового бортового камня взято 20% от всей протяженности.

Дорожные одежды существующих парковочных площадок приняты, исходя из транспортно-эксплуатационных и санитарно-гигиенических требований. Для парковочных площадок принято двухслойное покрытие из асфальтобетона, толщиной 4 см, по существующему асфальтобетону. Общей площадью 40 кв.м. Покрытие ограничивается бетонным бортом БР100.30.15 по ГОСТ 6665-91. Общей протяженностью 75 м.

Дорожные одежды проектируемых парковочных площадок приняты, исходя из транспортно-эксплуатационных и санитарно-гигиенических требований. Для парковочных площадок принято двухслойное покрытие из асфальтобетона, толщиной 5 см, по слою песчано-щебеночной смеси С4, толщиной 15 см. и по слою песчано-щебеночной смеси С6, толщиной 15 см. Общей площадью 88 кв.м. Покрытие ограничивается бетонным бортом БР100.30.15 по ГОСТ 6665-91. Общей протяженностью 120 м.

Тротуары существующие выполнены с покрытием из мелкозернистого асфальтобетона толщиной 4 см. по существующему асфальтобетону. Общей площадью 196 кв.м. Покрытие ограничивается бетонным бортом БР100.20.8 по ГОСТ 6665-91. Общей протяженностью 248м.

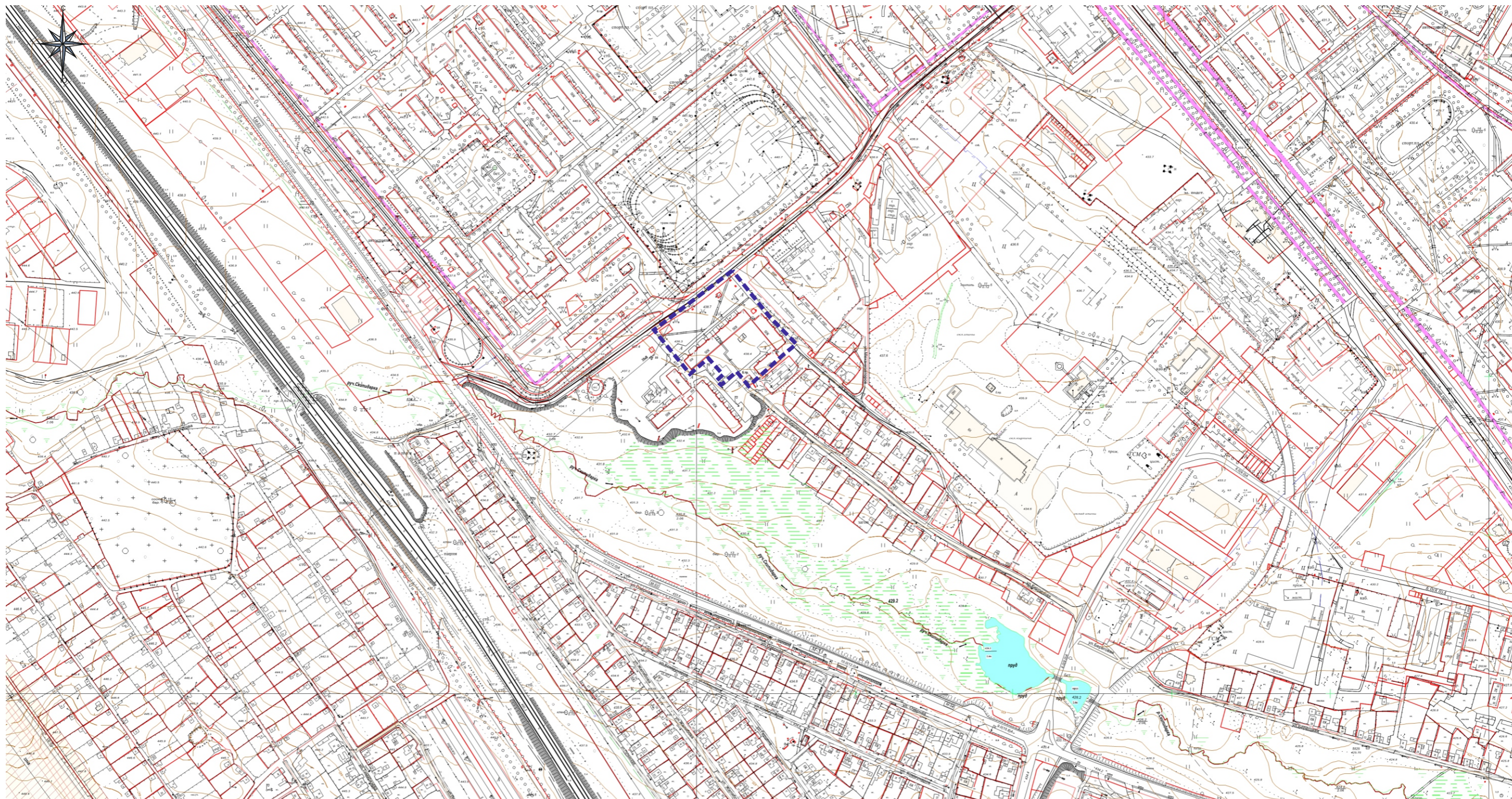
Тротуары проектируемые выполнены с покрытием из мелкозернистого асфальтобетона толщиной 4 см, по слою песчано-щебеночной смеси С4, толщиной 10 см. и по слою среднезернистого песка, толщиной 10 см. Общей площадью 1010 кв.м. Покрытие ограничивается бетонным бортом БР100.20.8 по ГОСТ 6665-91. Общей протяженностью 753 м.

Подъем колодцев в количестве 5 штук на высоту до 10 см.

Выполнить вертикальную планировку территории площадью 2 877 кв.м.

Инов. № лубл.	Подпись и дата						
Взам. инв. №	Подпись и дата						
Инов. № подл.	Подпись и дата						
13-02/2018-ПЗУ							
Изм. Лист № докум. Подпись Дата							
Пояснительная записка					Стадия	Лист	Листов
					П	4	4
					Отдел архитектуры и градостроительства администрации города Усолье-Сибирское		

Ситуационный план



— — — — - граница благоустройства

СОГЛАСОВАНО:

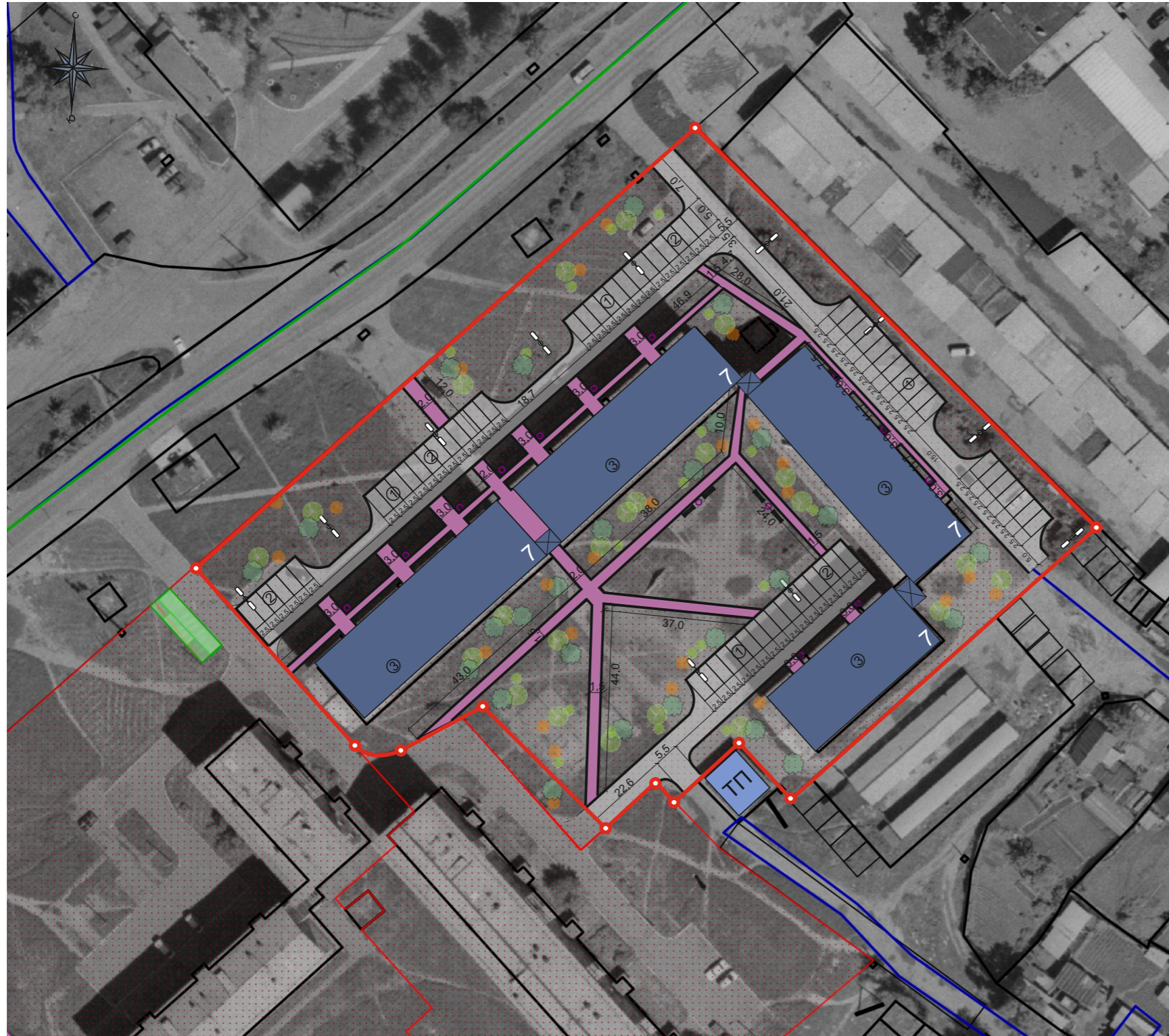
Взамен инв. N

Подпись и дата

Инв. N подл.

						13-02/2018-ПЗУ			
						Российская Федерация, Иркутская область, г. Усолье-Сибирское, ул. Куйбышева, 7			
Изм.	Кол.уч	Лист	№ док	Подп.	Дата	Благоустройство дворовой территории многоквартирных жилого дома № 7 по ул.Куйбышева №1	Стадия	Лист	Листов
Выполнил			Крамаренко И.Г.				П	1	4
Проверил			Смирнова Е.О.						
						Ситуационный план М1:5000		Отдел архитектуры и градостроительства администрации города Усолье-Сибирское	

Схема планировочной организации земельного участка



Баланс территории

Общая площадь благоустройства 13 088,83 кв.м.- 100%
 Проезды, парковки 661 кв.м.- 5,05%
 Газоны и зеленые насаждения 8 933,83 кв.м.- 65,13%
 Тротуары 1 206 кв.м.- 9,21%
 Застройка 2 697 кв.м.- 20,61%

Условные обозначения

- ① парковка (проект.)
- ② парковка (сущ.)
- ③ многоквартирные жилые дома (сущ.)

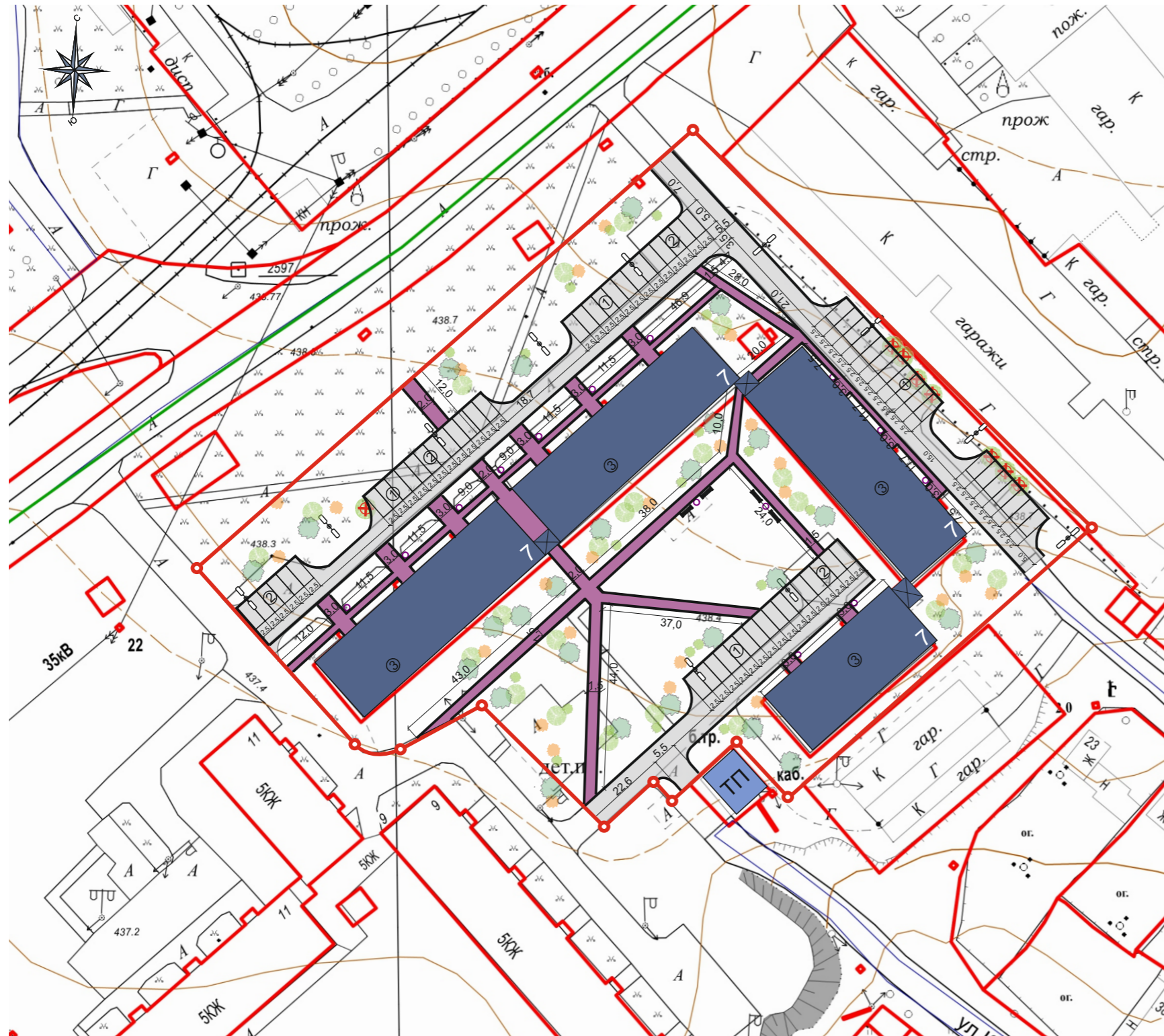
Экспликация :	
	граница благоустройства
	уличный фонарь (проект.)
	бордюр (проект.)
	урны (проект.)
	скамейка (проект.)
	кустарник (проект.)
	дерево (проект.)
Покрытия	
	газон
	асфальт
	тротуар

СОГЛАСОВАНО:
Взамен инв. N
Подпись и дата
Инв. N подл.

№ п/п	Изображение	Наименование Марка	Кол-во
1		Урна длина: 540 мм. ширина: 350 мм. высота: 750 мм. материал: металл	14 шт.
2		Скамья длина: 2000 мм. ширина: 450 мм. высота: 650 мм. материал: металл, дерево	4 шт.

						13-02/2018-ПЗУ			
						Российская Федерация, Иркутская область, г. Усолье-Сибирское, ул. Куйбышева, 7			
Изм.	Кол.уч	Лист	№ док	Подп.	Дата	Благоустройство дворовой территории многоквартирных жилого дома № 7 по ул.Куйбышева №1	Стадия	Лист	Листов
Выполнил	Крамаренко И.Г.						П	2	4
Проверил	Смирнова Е.О.								
						Схема планировочной организации земельного участка М 1:1000		Отдел архитектуры и градостроительства администрации города Усолье-Сибирское	

Схема демонтируемых элементов



Экспликация:

⊗ - демонтируемые зеленые насаждения (деревья: тополь, клен, береза) - 8 шт.

Примечание:

1. Вывезти сваленные деревья на полигон в объёме 14,4 тонн (размер R-0.15 м, h- 12 м)

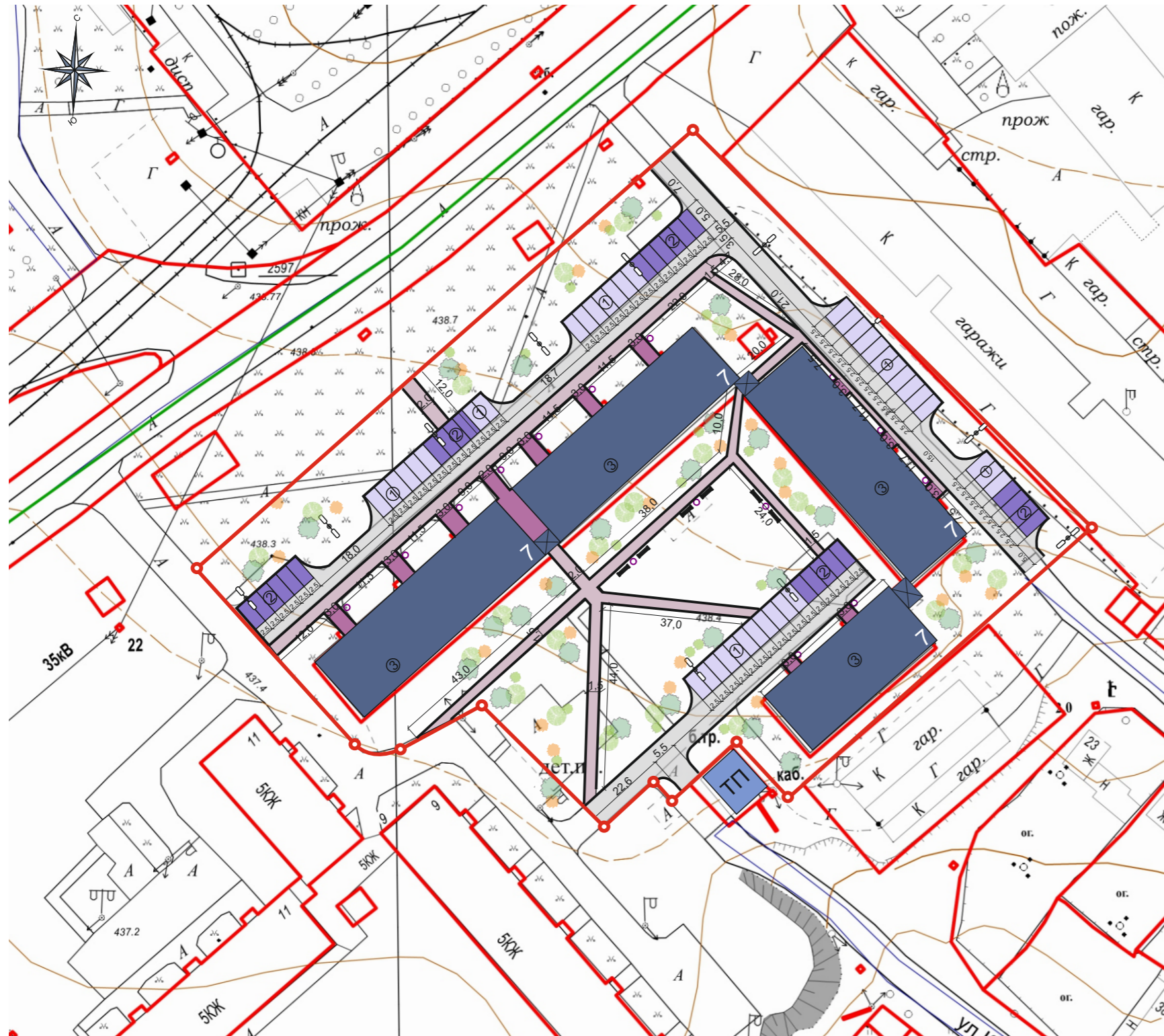
Примечание:

2. После корчевки пней необходима планировка на 1,2 кв.м.

СОГЛАСОВАНО:	
Имя, N подл.	Взамен инв. N
Подпись и дата	

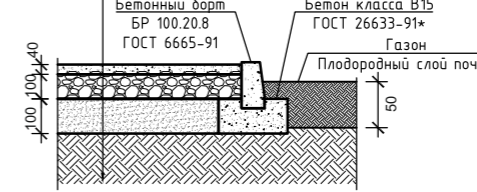
						13-02/2018-ПЗУ				
						Российская Федерация, Иркутская область, г. Усолье-Сибирское, ул. Куйбышева, 7				
Изм.	Кол.уч	Лист	№ док	Подп.	Дата	Благоустройство дворовой территории многоквартирных жилого дома № 7 по ул.Куйбышева №1	Стадия	Лист	Листов	
Выполнил		Крамаренко И.Г.					П	3	4	
Проверил		Смирнова Е.О.								
						Схема демонтируемых элементов М 1:1000		Отдел архитектуры и градостроительства администрации города Усолье-Сибирское		

План типов и конструкций покрытий

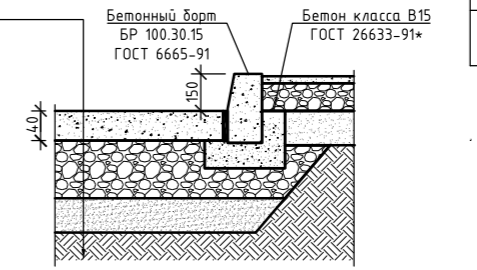


Условное обозначение	Наименование	Площадь покрытия, кв.м.	Тип покрытия	Бордюр из бортового камня	
				Тип	Кол-во, п.м.
	покрытие проездов (сущ.)	533	асфальт марка Б	БР100.30.15	100
	покрытие парковочных площадок (проект.)	88	асфальт марка Б	БР100.30.15	120
	покрытие парковочных площадок (сущ.)	40	асфальт марка Б	БР100.30.15	75
	покрытие тротуаров (сущ.)	196	асфальт марка Б	БР100.20.8	248
	покрытие тротуаров (проект.)	1010	асфальт марка Б	БР100.20.8	753

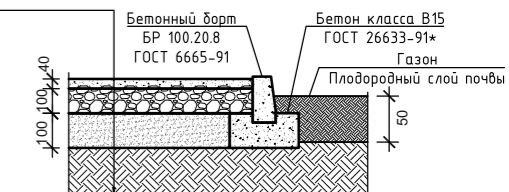
Покрытие тротуаров (сущ.)
 Устройство покрытия толщиной 4см из горячих асфальтобетонных смесей плотных мелкозернистых типа Б, плотностью каменных материалов: 2,5-2,9 т/м³.
 Существующее асфальтовое покрытие



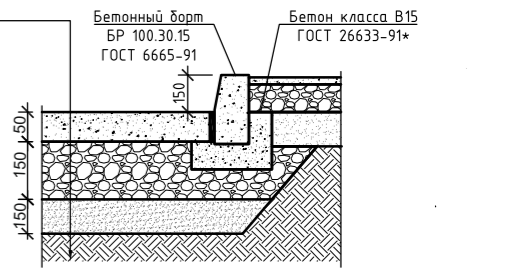
Покрытие парковочной площадки (сущ.)
 Устройство покрытия толщиной 4см из горячих асфальтобетонных смесей плотных мелкозернистых типа АБВ, плотностью каменных материалов: 2,5-2,9 т/м³.
 Существующее асфальтовое покрытие



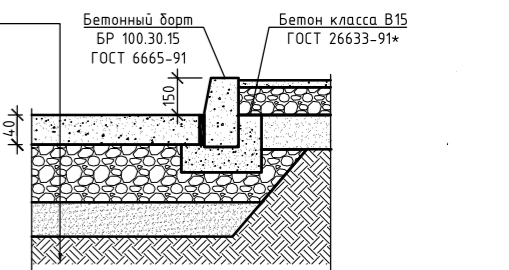
Покрытие тротуаров (проект.)
 Устройство покрытия толщиной 4см из горячих асфальтобетонных смесей плотных мелкозернистых типа Б, плотностью каменных материалов: 2,5-2,9 т/м³.
 Устройство оснований и покрытий из песчано-гравийных или щебенопесчаных смесей непрерывной granulometry С-4 и С-6, однослойных толщиной 10 см.
 Устройство оснований и покрытий из среднезернистого песка толщиной 10 см



Покрытие парковочной площадки (проект.)
 Устройство покрытия толщиной 5 см из горячих асфальтобетонных смесей плотных мелкозернистых типа Б, плотностью каменных материалов: 2,5-2,9 т/м³.
 Устройство оснований и покрытий из песчано-гравийных или щебенопесчаных смесей непрерывной granulometry С-4 и С-6, однослойных толщиной 15 см.
 Устройство оснований и покрытий из песчано-гравийных или щебенопесчаных смесей непрерывной granulometry С-4 и С-6, однослойных толщиной 15 см



Покрытие проездов (сущ.)
 Устройство покрытия толщиной 4см из горячих асфальтобетонных смесей плотных мелкозернистых типа АБВ, плотностью каменных материалов: 2,5-2,9 т/м³.
 Существующее асфальтовое покрытие



Примечание:

1. Излишний грунт от разработки распланировать на территории благоустройства;
2. Подъем колодцев, 5 шт.;
3. Выполнить разработку грунта под проектируемую парковку с копанием ямы V=17,6 куб.м.;
4. Выполнить разработку грунта под проектируемый тротуар с копанием ямы V=129,4 куб.м.;
5. Демонтаж бордюрного камня 175м.
6. Для установки урн необходимо копание 15 ям 0,4*0,5*0,3. Количество бетона 0,9 куб.м.

СОГЛАСОВАНО:

Взамен инв. N

Подпись и дата

Име. N подл.

						13-02/2018-ПЗУ		
						Российская Федерация, Иркутская область, г. Усолье-Сибирское, ул. Куйбышева, 7		
Изм.	Кол.уч	Лист	№ док	Подп.	Дата	Благоустройство дворовой территории многоквартирного жилого дома № 7 по ул.Куйбышева №1		
Выполнил	Крамаренко И.Г.					Стадия	Лист	Листов
Проверил	Смирнова Е.О.					П	4	4
План типов и конструкций покрытий М 1:1000						Отдел архитектуры и градостроительства администрации города Усолье-Сибирское		