

Администрация  
муниципального образования  
«г. Усолье-Сибирское»

**Проект  
благоустройства дворовой территории  
многоквартирного жилого дома  
№ 134 по проспекту Комсомольский  
в городе Усолье-Сибирское  
№1**

СОГЛАСОВАНО:			

Инд. N подл.	Подпись и дата	Взамен инв. N	

г. Усолье-Сибирское  
2018г.

## СОДЕРЖАНИЕ

№п/п	Наименование	Стр.
27-09/2018-СП	Состав проекта.	1
27-09/2018-ПЗУ.С	Содержание тома. Перечень чертежей.	1
27-09/2018-ПЗУ	Текстовая часть.	2
1.	Технико-экономические показатели	2
2.	Климатические данные.	2
3.	Основные проектные решения.	3

## ПЕРЕЧЕНЬ ЧЕРТЕЖЕЙ

Номера чертежей	Наименование	Стр.
27-09/2018-ПЗУ	Ситуационный план.	Лист 1
27-09/2018-ПЗУ	Схема планировочной организации земельного участка М 1:1000	Лист 2
27-09/2018-ПЗУ	Схема демонтируемых элементов М1:1000	Лист 3
27-09/2018-ПЗУ	План типов и конструкций покрытий М 1:1000	Лист 4

Подпись и дата

Инв. № кубл.

Взам. инв. №

Подпись и дата

Инв. № подл.

27-09/2018-ПЗУ

Изм.	Лист	№ докум.	Подпись	Дата	27-09/2018-ПЗУ		
					Стадия	Лист	Листов
					П	1	5
					Отдел архитектуры и градостроительства администрации города Усолье-Сибирское		

Содержание раздела

## ПОЯСНИТЕЛЬНАЯ ЗАПИСКА

### ТЕХНИКО-ЭКОНОМИЧЕСКИЕ ПОКАЗАТЕЛИ

Благоустройство дворовой территории многоквартирного жилого дома № 134 по проспекту Комсомольский в городе Усолье-Сибирское №1, Иркутской области составляет 6 186,4 кв.м.

Территория находится в юго-восточной части городской застройки, категория земель: земли населенных пунктов, в зоне застройки многоэтажными жилыми домами (9 эт. и более) (ЖЗ-4) в соответствии с Правилами землепользования и застройки муниципального образования «г. Усолье-Сибирское» утвержденными решением Думы города Усолье-Сибирское от 07.09.2016г. №60/6.

Земельный участок имеет спокойный рельеф с отметками 434,0 – 431,0.

На земельном участке имеются зеленые насаждения, сложившиеся транспортно-пешеходные связи.

### КЛИМАТИЧЕСКИЕ ДАННЫЕ

Район характеризуется климатическим подрайоном 1В согласно таблице Б1 "СП 131.13330.2012. Свод правил. Строительная климатология. Актуализированная редакция СНиП 23-01-99\*"

- среднегодовая температура воздуха 13 С
- абсолютная максимальная температура воздуха +36 С
- абсолютная минимальная температура воздуха -50 С
- средняя максимальная +24,8 С
- средняя наиболее холодной пятидневки -36 С
- средняя наиболее холодных суток -39 С
- средняя наиболее холодного периода - 25 С
- период со среднесуточной температурой -8,5 С - 240 сут.
- продолжительность периода со среднесуточной температурой 0 С - 176 сут.
- средняя температура наружного воздуха наиболее холодного месяца - 20,9 С
- средняя температура наружного воздуха самого жаркого месяца года - +17,6 С

В январе и июле преобладают ветры северо-западного направления.

Нормативное значение ветрового давления согласно табл. 11.1. "СП 20.13330.2016. Свод правил. Нагрузки и воздействия. Актуализированная редакция СНиП 2.01.07-85\*" для III района - 0,38 КПа.

Расчетное значение веса снегового покрова на 1 кв. м горизонтальной поверхности земли согласно табл. 10.1. "СП 20.13330.2016. Свод правил. Нагрузки и воздействия. Актуализированная редакция СНиП 2.01.07-85\*" для II района - 1,2 КПа.

Сейсмичность - 8 баллов.

Изн. № докл.	Взам. инв. №	Изн. № дубл.	Подпись и дата	26-09/2018-ПЗУ					
									Изм.
Изн. № докл.	Взам. инв. №	Изн. № дубл.	Подпись и дата	Пояснительная записка			Стадия	Лист	Листов
							П	2	5
							Отдел архитектуры и градостроительства администрации города Усолье-Сибирское		





Дорожные одежды существующих проездов приняты, исходя из транспортно-эксплуатационных и санитарно-гигиенических требований. Для проездов принято однослойное покрытие из асфальтобетона, толщиной 5 см, по существующему асфальтобетону. Общей площадью покрытия 1578 кв.м. Покрытие ограничивается бетонным бортом БР100.30.15 по ГОСТ 6665-91. Общей протяженностью 246 м.

Дорожные одежды проектируемых проездов приняты, исходя из транспортно-эксплуатационных и санитарно-гигиенических требований. Для парковочных площадок принято однослойное покрытие из асфальтобетона, толщиной 5 см, по слою песчано-щебеночной смеси С4, толщиной 15см и по слою песчано-щебеночной смеси С4, толщиной 15 см. Общей площадью 270 кв.м. Покрытие ограничивается бетонным бортом БР100.30.15 по ГОСТ 6665-91. Общей протяженностью 270 м.

Дорожные одежды проектируемых парковочных площадок приняты, исходя из транспортно-эксплуатационных и санитарно-гигиенических требований. Для парковочных площадок принято однослойное покрытие из асфальтобетона, толщиной 5 см, по слою песчано-щебеночной смеси С4, толщиной 15см и по слою песчано-щебеночной смеси С4, толщиной 15 см. Общей площадью 476 кв.м. Покрытие ограничивается бетонным бортом БР100.30.15 по ГОСТ 6665-91. Общей протяженностью 81 м.

Тротуары проектируемые выполнены с покрытием из мелкозернистого асфальтобетона толщиной 4 см, по слою песчано-щебеночной смеси С4, толщиной 10см и по слою среднезернистого песка, толщиной 10 см. Общей площадью 443 кв.м. Покрытие ограничивается бетонным бортом БР100.20.8 по ГОСТ 6665-91. Общей протяженностью 370 м.

Тротуары существующие выполнены из однослойного покрытия асфальтобетона, толщиной 5 см, по существующему асфальтобетону. Общей площадью покрытия 32 кв.м. Покрытие ограничивается бетонным бортом БР100.30.15 по ГОСТ 6665-91. Общей протяженностью 16 м.

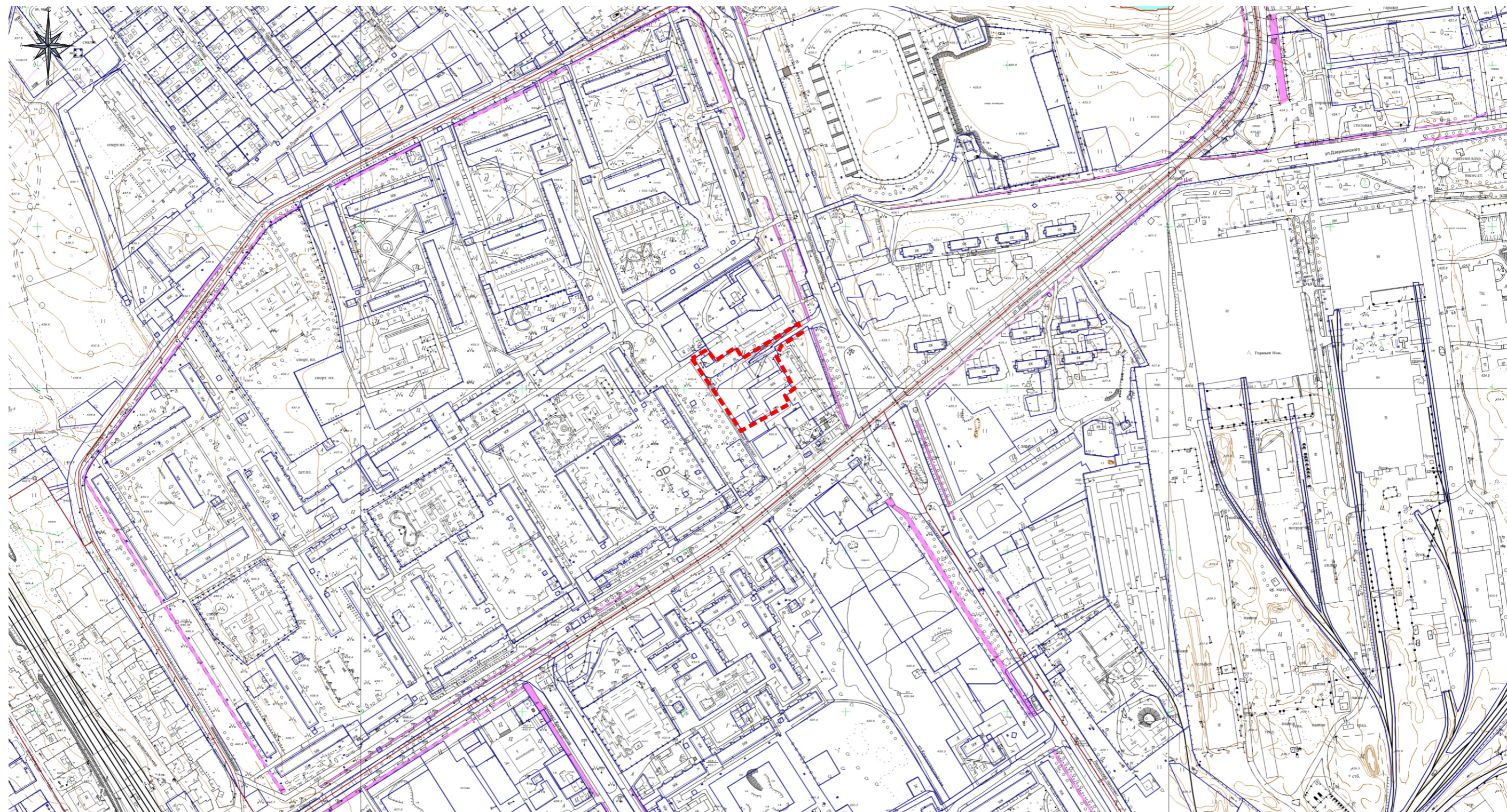
Детская площадка для детей младшего дошкольного возраста, игровая площадка для детей школьного возраста и площадка воркаут с уличными тренажерами выполнены с покрытием из отсева гравийного щебня диаметром от 0,1-5 мм. С-2 и толщиной 10 см. по слою среднезернистого песка, толщиной 5см. Общей площадью 510 кв.м. Покрытие ограничивается бетонным бортом БР100.20.8 по ГОСТ 6665-91. Общей протяженностью 54м.

Выполнить вертикальную планировку территории площадью 2 679 кв.м.  
Подъем колодцев в количестве 5 штук на высоту до 10 см.

Интв. № пол.	Взам. инв. №	Интв. № дубл.	Подпись и дата	27-09/2018-ПЗУ						
				Изм.	Лист	№ докум.	Подпись	Дата		
Интв. № пол.	Взам. инв. №	Интв. № дубл.	Подпись и дата	Выполнил Крамаренко И.Г.			Пояснительная записка	Стадия	Лист	Листов
				Проверил Смирнова Е.О.				П	4	5
								Отдел архитектуры и градостроительства администрации города Усолье-Сибирское		



# Ситуационный план



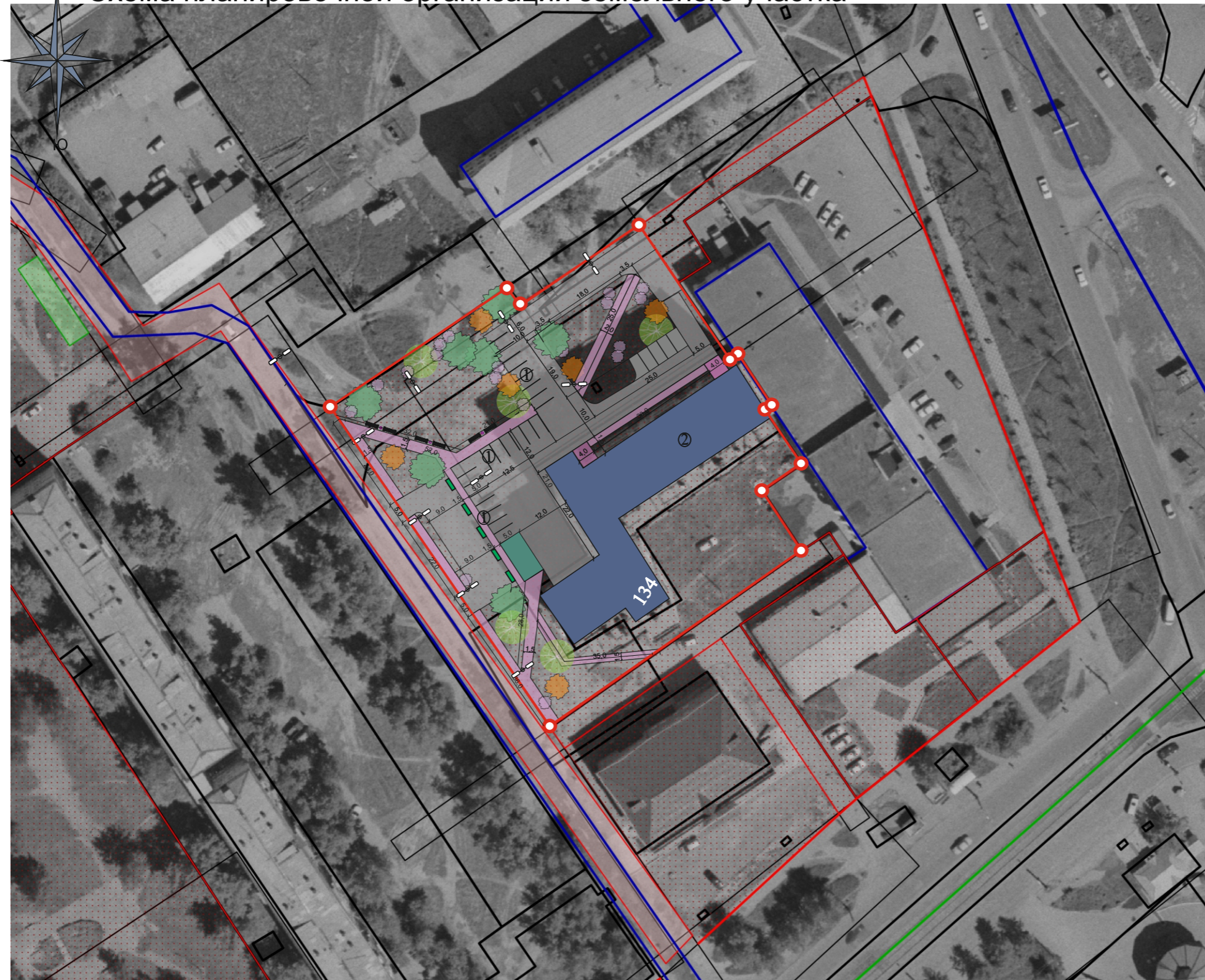
--- - граница благоустройства

СОГЛАСОВАНО:	
Взамен инв. N	
Подпись и дата	
Инв. N подл.	

						<b>27-09/2018-ПЗУ</b>			
						Российская Федерация, Иркутская область, г. Усолье-Сибирское, пр-кт Комсомольский, 134			
Изм.	Кол.уч	Лист	№ док	Подп.	Дата	Благоустройство дворовой территории многоквартирного жилого дома № 134, по проспекту Комсомольский №1	Стадия	Лист	Листов
Выполнил							П	1	4
Проверил									
						Ситуационный план М1:5000	Отдел архитектуры и градостроительства администрации города Усолье-Сибирское		



# Схема планировочной организации земельного участка



## Условные обозначения

- ① парковка (проект.)
- ② многоквартирные жилые дома (сущ.)
- ③ детская площадка (проект.)

## Баланс территории

Общая площадь благоустройства 6 186,4 кв.м. - 100%  
 Проезды, парковки 2 324 кв.м. - 37,57%  
 Газоны и зеленые насаждения 2 380,4 кв.м.- 39,47%  
 Тротуары 475 кв.м.- 6,68%  
 Застройка 1007 кв.м.- 16,28%

Экспликация:	
	- граница благоустройства
	- уличный фонарь (проект.)
	- бордюр (проект.)
	- урны (проект.)
	- скамейка (проект.)
Покрытия:	
	- газон
	- тротуары
	- парковка, дорога

СОГЛАСОВАНО:

Взамен инв. N

Подпись и дата

Инв. N подл.

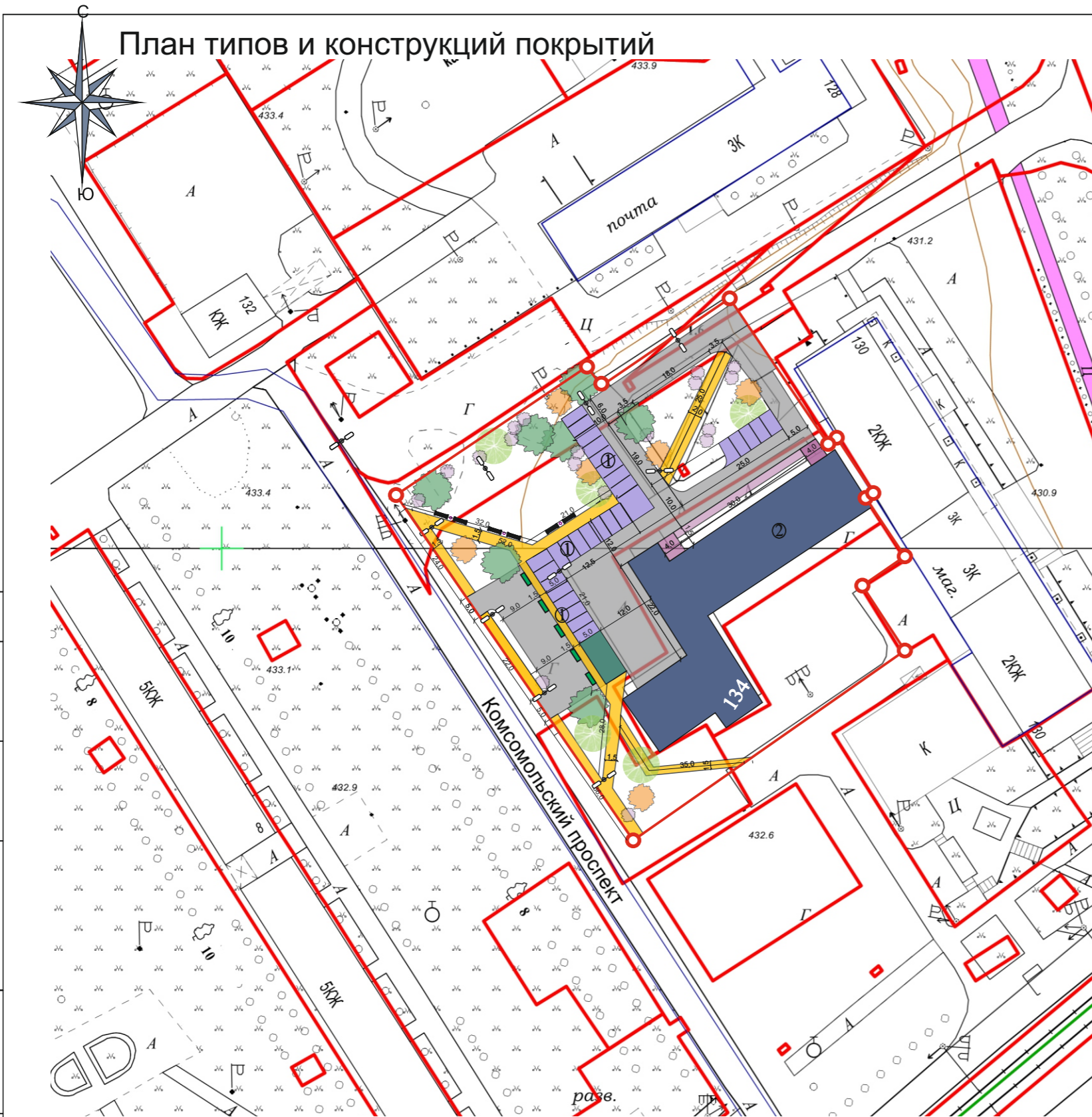
	Изображение	Наименование	Кол-во
1		Скамья длина: 1800 мм. ширина: 700 мм. высота: 800 мм. материал: металл, дерево	6 шт.
2		Урна длина: 600 мм. ширина: 400 мм. высота: 900 мм. материал: металл	3 шт.

Изм.	Кол.уч	Лист	№ док	Подп.	Дата
Проверил:	Смирнова Е.О.				
Выполнил:	Крамаренко И.Г.				

27-09/2018-ПЗУ			
Российская Федерация, Иркутская область, г. Усолье-Сибирское, пр-кт Комсомольский, 134			
Благоустройство дворовой территории многоквартирного жилого дома № 134, по проспекту Комсомольский №1	Стадия	Лист	Листов
	П	2	4
Схема планировочной организации земельного участка М1:1000	Отдел архитектуры и градостроительства администрации города Усолье-Сибирское		



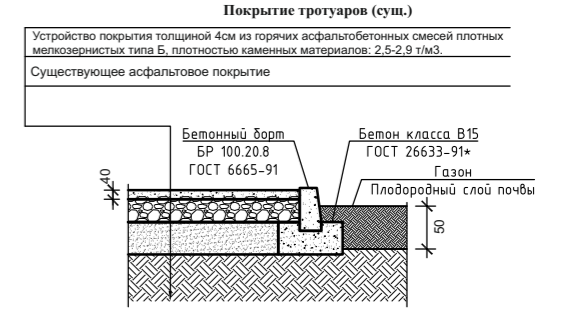
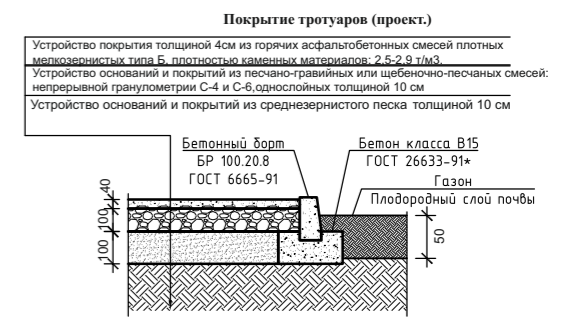
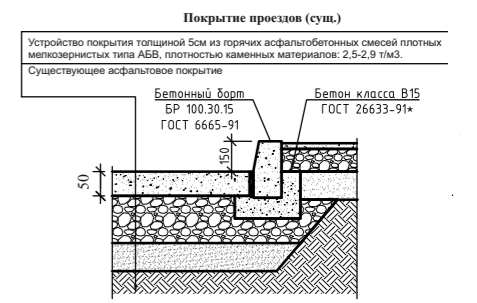
# План типов и конструкций покрытий



Условное обозначение	Наименование	Площадь покрытия, кв.м.	Тип покрытия	Бордюр из бортового камня	
				Тип	Кол-во, п.м.
	покрытие проездов (сущ.)	1578	асфальт марка Б	БР100.30.15	246
	покрытие проездов (проект.)	270	асфальт марка Б	БР100.30.15	270
	покрытие парковочных площадок (проект.)	476	асфальт марка Б	БР100.30.15	81
	покрытие тротуаров (проект.)	443	асфальт марка Б	БР100.20.8	370
	покрытие тротуаров (сущ.)	32	асфальт марка Б	БР100.20.8	16

Примечание:

1. Демонтаж бортового камня 246 м.
2. Подъем колодцев, 5 шт.;
3. Выполнить разработку грунта под проектируемую парковку с копанием ямы V=97,6 куб.м.;
4. Выполнить разработку грунта под проектируемый тротуар с копанием ямы V=88,6 куб.м.;
5. Демонтаж бетонных блоков кол-во 5 шт. (высота 600мм, ширина 300мм, длина 1000мм);
6. Выполнить отсыпку грунта толщиной 10 см. S=878 кв.м., с посадкой газона;
7. Выполнить разметку на парковочных площадках 36 кв.м.
8. Для крепления лавок и урн необходимо забивание анкеров в кол-ве 30шт. вес: 6 кг.



СОГЛАСОВАНО:

Взамен инв. N

Подпись и дата

Инв. N подл.

						<b>27-09/2018-ПЗУ</b>					
						Российская Федерация, Иркутская область, г. Усолье-Сибирское, пр-кт Комсомольский, 134					
Изм.	Кол.уч	Лист	№ док	Подп.	Дата	Благоустройство дворовой территории многоквартирного жилого дома № 134, по проспекту Комсомольский №1			Стадия	Лист	Листов
						Выполнил: Крамаренко И.Г.			П	3	4
						План типов и конструкций покрытий М1:1000			Отдел архитектуры и градостроительства администрации города Усолье-Сибирское		