

Администрация
муниципального образования
«г. Усолье-Сибирское»

**Проект
благоустройства дворовой территории
многоквартирных жилых домов
№10, 12, 14 по ул. Менделеева
в городе Усолье-Сибирское**

СОГЛАСОВАНО:			

Инва. N подл.	Подпись и дата	Взамен инв. N	

г. Усолье-Сибирское
2017г.

СОДЕРЖАНИЕ

№п/п	Наименование	Стр.
20-04/2017-СП	Состав проекта.	1
20-04/2017-ПЗУ.С	Содержание тома. Перечень чертежей.	1
20-04/2017-ПЗУ	Текстовая часть.	2
1.	Технико-экономические показатели	3
2.	Климатические данные.	4
3.	Основные проектные решения.	4

ПЕРЕЧЕНЬ ЧЕРТЕЖЕЙ

Попись и дата	Инов. № кубл.	Взам. инв. №	Попись и дата	Инов. № подл.	Номера чертежей	Наименование	Стр.
					20-04/2017-ПЗУ	Ситуационный план.	Лист 1
20-04/2017-ПЗУ	Схема планировочной организации земельного участка М 1:1000	Лист 2					
20-04/2017-ПЗУ	Схема демонтируемых элементов благоустройства М 1:1000	Лист 3					
20-04/2017-ПЗУ	План типов и конструкций покрытий М 1:1000	Лист 4					
20-04/2017-ПЗУ	План установки МАФ игровых площадок М1:500	Лист 5					
20-04/2017-ПЗУ	Визуализация	Лист 6					

20-04/2017-ПЗУ

Инов. № подл.	Изм.	Лист	№ докум.	Подпись	Дата	Содержание раздела	Стадия	Лист	Листов
							П	1	1
Разработал	Смирнова Е.О.					Содержание раздела	Отдел архитектуры и градостроительства администрации города Усолье-Сибирское		
Выполнил	Смирнова Е.О.								

ПОЯСНИТЕЛЬНАЯ ЗАПИСКА

ТЕХНИКО-ЭКОНОМИЧЕСКИЕ ПОКАЗАТЕЛИ

Благоустройство дворовой территории многоквартирных жилых домов № 10, 12, 14 по ул. Менделеева, в городе Усолье-Сибирское, Иркутской области составляет 15200 кв.м.

Территория находится в северной части городской застройки, категория земель: земли населенных пунктов, в зоне застройки малоэтажными секционными и блокированными жилыми домами (1-4 эт.) (ЖЗ-2) в соответствии с Правилами землепользования и застройки муниципального образования «г. Усолье-Сибирское» утвержденными решением Думы города Усолье-Сибирское от 07.09.2016г. №60/6.

Земельный участок имеет спокойный рельеф с отметками 436.00 - 437.00, не заболочен.

На земельном участке имеются зеленые насаждения, сложившиеся пешеходно-транспортные связи.

КЛИМАТИЧЕСКИЕ ДАННЫЕ

Район характеризуется климатическим подрайоном 1В согласно таблице Б1 "СП 131.13330.2012. Свод правил. Строительная климатология. Актуализированная редакция СНиП 23-01-99*"

- среднегодовая температура воздуха 13 С
- абсолютная максимальная температура воздуха +36 С
- абсолютная минимальная температура воздуха -50 С
- средняя максимальная +24,8 С
- средняя наиболее холодной пятидневки -36 С
- средняя наиболее холодных суток -39 С
- средняя наиболее холодного периода - 25 С
- период со среднесуточной температурой -8,5 С - 240 сут.
- продолжительность периода со среднесуточной температурой 0 С - 176 сут.
- средняя температура наружного воздуха наиболее холодного месяца - 20,9 С
- средняя температура наружного воздуха самого жаркого месяца года - +17,6 С

В январе и июле преобладают ветры северо-западного направления.

Нормативное значение ветрового давления согласно табл. 11.1. "СП 20.13330.2011. Свод правил. Нагрузки и воздействия. Актуализированная редакция СНиП 2.01.07-85*" для III района - 0,38 КПа.

Расчетное значение веса снегового покрова на 1 кв. м горизонтальной поверхности земли согласно табл. 10.1. "СП 20.13330.2011. Свод правил. Нагрузки и воздействия. Актуализированная редакция СНиП 2.01.07-85*" для II района - 1,2 КПа.

Изн. № инв. №	Взам. инв. №	Изн. № кубл.	Подпись и дата	20-04/2017-ПЗУ						
									Изм.	Лист
Изн. № покл.	Изн. № покл.	Изн. № покл.	Изн. № покл.	Изн. № покл.	Изн. № покл.	Изн. № покл.	Изн. № покл.	Стадия	Лист	Листов
								П	1	1
								Отдел архитектуры и градостроительства администрации города Усолье-Сибирское		

Сейсмичность - 8 баллов.

Максимальная глубина промерзания - 2,8 м. В геологическом строении площадки принимают участие рыхлые четвертичные отложения и среднеюрские коренные породы, которые перекрыты повсеместно почвенно-растительным слоем и насыпным грунтом общей мощностью от 1,0 м.

По геологу-литологическому составу эти отложения представлены развитием супеси, суглинка, песка и галечниково-гравийных с песчаным заполнителем отложений.

ОСНОВНЫЕ ПРОЕКТНЫЕ РЕШЕНИЯ

Планировочные решения определены исходя из функционального назначения проектируемого объекта и требований СП 42.13330.2011 актуализированная редакция СНиП 2.07.01-89* «Градостроительство. Планировка и застройка городских и сельских поселений».

Проект благоустройства предусматривает размещение следующих объектов:

Детская игровая площадка, площадка для отдыха взрослого населения и спортивная площадка.

Предусмотрены парковки для хранения гостевого транспорта.

Для маломобильных групп населения обеспечено беспрепятственное движение по всему внутриворотовому пространству, путем устройства бордюрных пандусов на перепадах высот более 0,05 м.

Продольные уклоны проездов приняты от 4,6‰ до 7,5‰.

Проектом выполнено комплексное благоустройство, включающее в себя:

- ремонт проездов с устройством бордюрного камня;
- устройство тротуаров;
- устройство парковочных площадок;
- устройство на детских и спортивных площадках малых архитектурных форм: детских игровых комплексов и спортивного оборудования.
- организацию освещения территории.
- установка лавочек, урн;
- демонтаж и корчевание деревьев.

Дорожные одежды парковочных площадок приняты, исходя из транспортно-эксплуатационных и санитарно-гигиенических требований. Для парковочных площадок принято однослойное покрытие из асфальтобетона, толщиной 4 см, по слою песчано-щебеночной смеси С4, толщиной 15 см и по слою среднезернистого песка, толщиной 15 см. Покрытие ограничивается бетонным бортом БР100.30.15 по ГОСТ 6665-91.

Интв. № инв. №	Взам. инв. №	Интв. № кубл.	Подпись и дата						
Интв. № по л.	Изм.	Лист	№ докум.	Подпись	Дата	20-04/2017-ПЗУ			
Интв. № по л.	Изм.	Лист	№ докум.	Подпись	Дата	Пояснительная записка	Стадия	Лист	Листов
							П	1	1
							Отдел архитектуры и градостроительства администрации города Усолье-Сибирское		

Дорожные одежды проездов приняты, исходя из транспортно-эксплуатационных и санитарно-гигиенических требований. Для проездов принято однослойное покрытие из асфальтобетона, толщиной 4 см, по существующему асфальтобетону. Покрытие ограничивается бетонным бортом БР100.30.15 по ГОСТ 6665-91.

Тротуары выполнены с покрытием из мелкозернистого асфальтобетона толщиной 4 см, уложенного по слою среднезернистого песка, толщиной 15 см и по слою щебеночной смеси С4, толщиной 15 см. Покрытие ограничивается бетонным бортом БР100.20.80 по ГОСТ 6665-91.

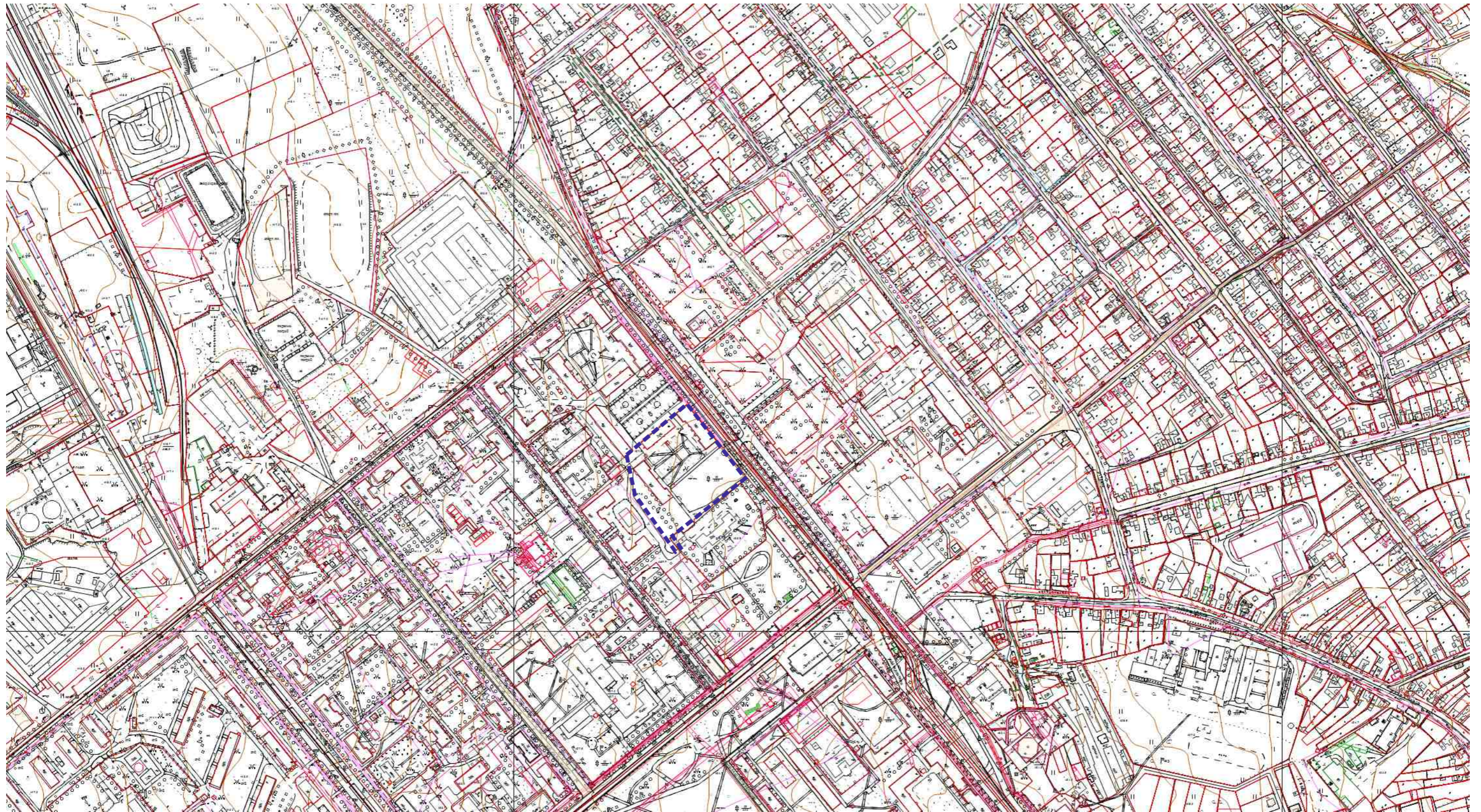
Детская площадка и площадка для отдыха взрослого населения выполнены с покрытием из песка среднезернистого толщиной 5см. Покрытие ограничивается бетонным бортом БР100.20.80 по ГОСТ 6665-91.

Покрытие футбольного поля натурального происхождения – существующий газон.

Выполнить вертикальную планировку территории площадью 9850 кв.м.

Инов. № подл.	Подпись и дата	Взам. инв. №	Инов. № кубл.	Подпись и дата	20-04/2017-ПЗУ						
										Изм.	Лист
Инов. № подл.	Подпись и дата	Взам. инв. №	Инов. № кубл.	Подпись и дата	Пояснительная записка				Стадия	Лист	Листов
									П	1	1
									Отдел архитектуры и градостроительства администрации города Усолье-Сибирское		

Ситуационный план



----- - граница благоустройства

СОГЛАСОВАНО:	
Взамен инв. N	
Подпись и дата	
Инв. N подл.	

						20-04/2017-ПЗУ			
						Российская Федерация, Иркутская область, г. Усолье-Сибирское, ул. Менделеева, 10, 12, 14			
Изм.	Кол.уч	Лист	№ док	Подп.	Дата	Благоустройство дворовой территории многоквартирных жилых домов №10, 12, 14 по ул. Менделеева	Стадия	Лист	Листов
Разработал							П	1	
Выполнил									
						Ситуационный план М1:5000	Отдел архитектуры и градостроительства администрации города Усолье-Сибирское		

Схема планировочной организации земельного участка



Экспликация:

- ① - парковка (сущ.)
- ② - многоквартирные жилые дома (сущ.)
- ③ - детская площадка (проект.)
- ④ - футбольное поле (проект.)
- ⑤ - парковка (проект.)
- ⑥ - площадка для отдыха взрослого населения (проект.)

Экспликация:

-----	- граница благоустройства	
—	- уличный фонарь (проект.)	9 шт.
—	- бордюр (проект.)	374 м
—	- поребрик (проект.)	737 м
○	- урны (проект.)	12 шт.
—	- скамейка (проект.)	7 шт.
●	- кустарник (проект.)	30 шт.
●	- деревья (проект.)	35 шт.

Покрытия:

■	- газон
■	- природный песок, отсев
■	- асфальт

№ п/п	Изображение	Наименование Марка	Кол-во
2		У-1046/в Урна ж/б без ведра ООО «Авен-Красноярск»	12 шт.
3		С-72/1 Скамейка ООО «Авен-Красноярск»	7 шт.

Баланс территорий:

Общая площадь благоустройства - 15200 кв.м. - 100%
 Проезды, парковки - 2678 кв.м. - 17,6%
 Газоны и зеленые насаждения - 9850 кв.м. - 65%
 Спортивные и игровые площадки - 1050 кв.м. - 6,9%
 Мощение - 345 кв.м. - 2,2%

						20-04/2017-ПЗУ			
						Российская Федерация, Иркутская область, г. Усолье-Сибирское, ул. Менделеева, 10, 12, 14			
Изм.	Кол.уч	Лист	№ док	Подп.	Дата	Благоустройство дворовой территории многоквартирных жилых домов №10, 12, 14 по ул. Менделеева	Стадия	Лист	Листов
Разработал	Смирнова Е.О.						П	2	
Выполнил	Смирнова Е.О.					Схема планировочной организации земельного участка М1:1000	Отдел архитектуры и градостроительства администрации города Усолье-Сибирское		

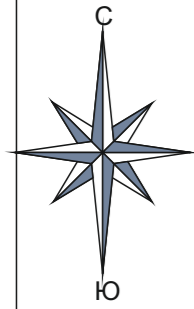
СОГЛАСОВАНО:

Взамен инв. N

Подпись и дата

Инв. N подл.

Схема демонтируемых элементов благоустройства



Экспликация:

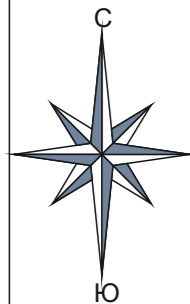
⊗ - демонтируемые зеленые насаждения (деревья: тополь, клен) - 35 шт.

○ - зеленые насаждения подлежащие формовке - 24 шт

СОГЛАСОВАНО:	
Взамен инв. N	
Подпись и дата	
Инв. N подл.	

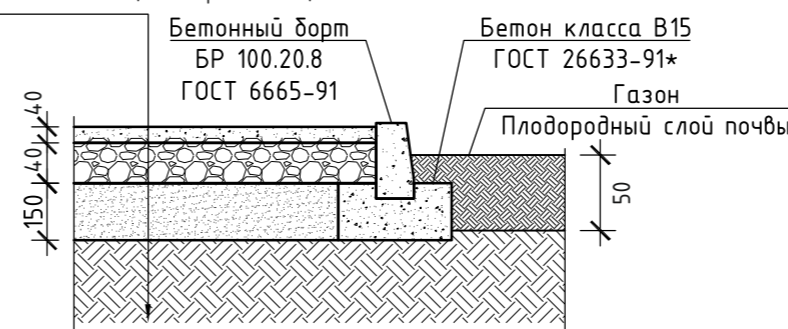
						20-04/2017-ПЗУ			
						Российская Федерация, Иркутская область, г. Усолье-Сибирское, ул. Менделеева, 10, 12, 14			
Изм.	Кол.уч	Лист	№ док	Подп.	Дата	Благоустройство дворовой территории многоквартирных жилых домов №10, 12, 14 по ул. Менделеева	Стадия	Лист	Листов
							П	3	
Разработал		Смирнова Е.О.				План демонтируемых элементов благоустройства М1:1000	Отдел архитектуры и градостроительства администрации города Усолье-Сибирское		
Выполнил		Смирнова Е.О.							

План типов и конструкций покрытий



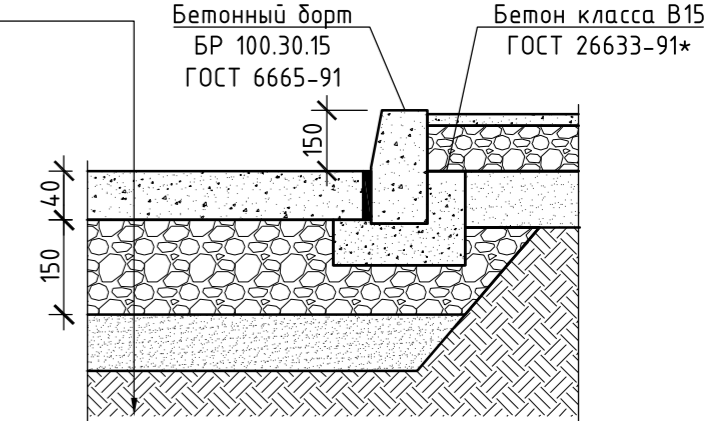
Покрытие тротуаров

Устройство покрытия толщиной 4 см из горячих асфальтобетонных смесей плотных мелкозернистых типа АБВ, плотностью каменных материалов: 2,5-2,9 т/м³.
 Устройство оснований и покрытий из песчано-гравийных или щебеночно-песчаных смесей: непрерывной granulometriи С-4 и С-6, однослойных толщиной 15 см
 Устройство подстилающих и выравнивающих слоев оснований: из песка 15 см



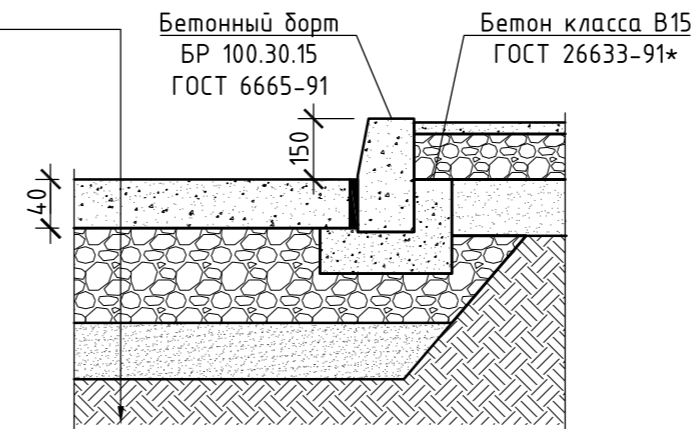
Покрытие парковочной площадки (проект.)

Устройство покрытия толщиной 4 см из горячих асфальтобетонных смесей плотных мелкозернистых типа АБВ, плотностью каменных материалов: 2,5-2,9 т/м³.
 Устройство оснований и покрытий из песчано-гравийных или щебеночно-песчаных смесей: непрерывной granulometriи С-4 и С-6, однослойных толщиной 15 см
 Устройство подстилающих и выравнивающих слоев оснований: из песка 15 см



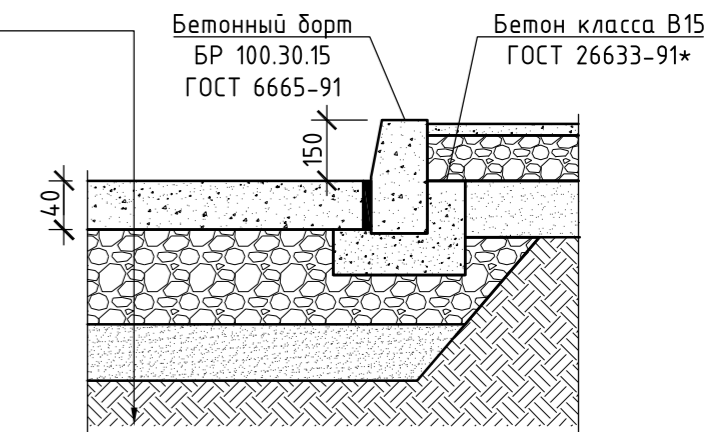
Покрытие проездов

Устройство покрытия толщиной 4 см из горячих асфальтобетонных смесей плотных мелкозернистых типа АБВ, плотностью каменных материалов: 2,5-2,9 т/м³.
 Существующее асфальтовое покрытие



Покрытие парковочной площадки (сущ.)

Устройство покрытия толщиной 4 см из горячих асфальтобетонных смесей плотных мелкозернистых типа АБВ, плотностью каменных материалов: 2,5-2,9 т/м³.
 Существующее асфальтовое покрытие

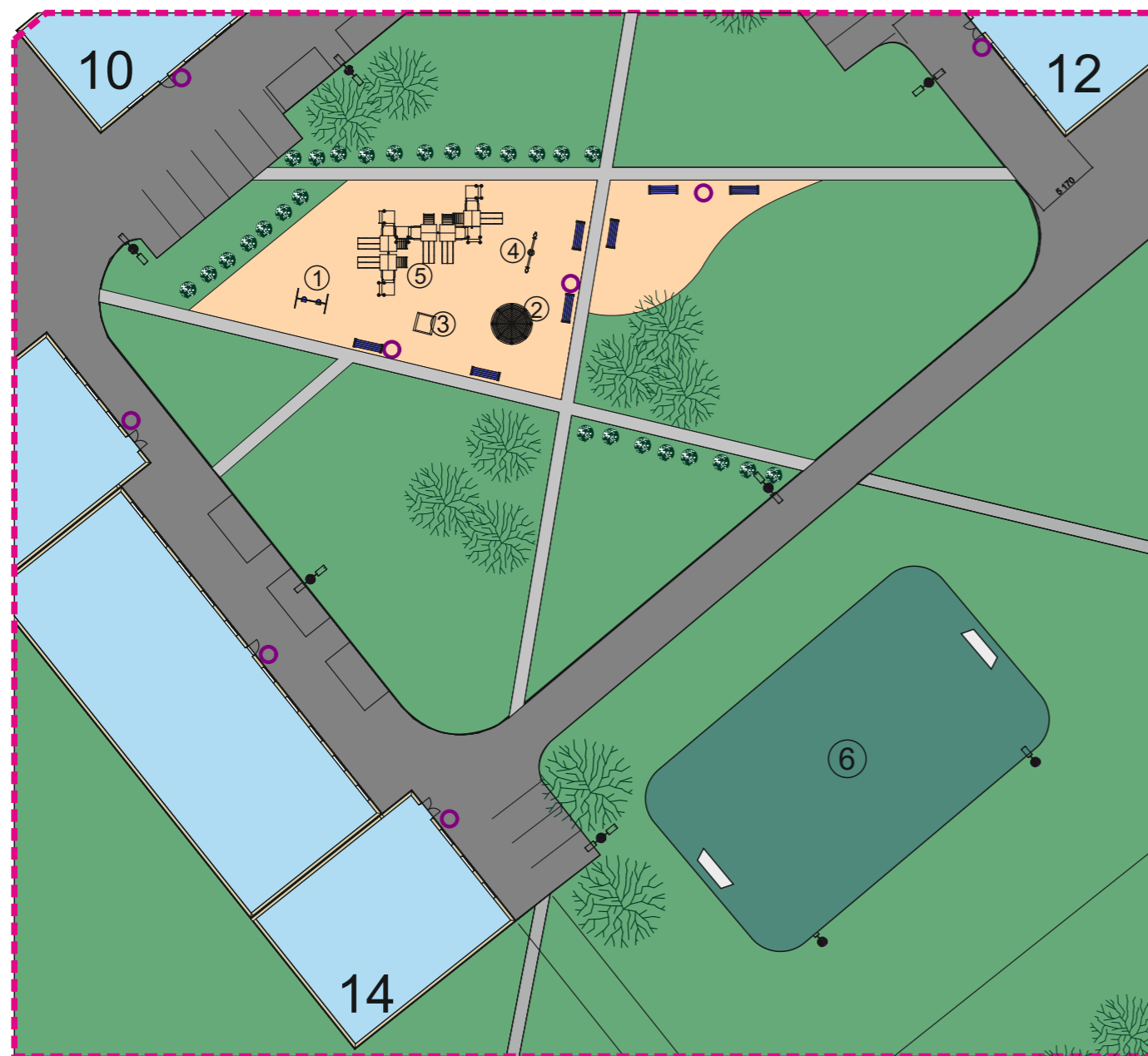


Условное обозначение	Наименование	Площадь покрытия, кв.м.	Тип покрытия	Бордюр из бортового камня	
				Тип	Кол-во, п.м.
	покрытие проездов	2206	асфальт марка Б	БР100.30.15	225
	покрытие парковочных площадок (проект.)	331	асфальт марка Б	БР100.30.15	94
	покрытие парковочных площадок (сущ.)	141	асфальт марка Б	БР100.30.15	55
	покрытие тротуаров	345	асфальт марка Б	БР100.20.8	698
	покрытие игровых площадок	510	природный песок, отсев	БР100.20.8	43
	покрытие футбольного поля	540			

20-04/2017-ПЗУ						
Российская Федерация, Иркутская область, г. Усолье-Сибирское, ул. Менделеева, 10, 12, 14						
Изм.	Кол.уч	Лист	№ док	Подп.	Дата	
Разработал	Смирнова Е.О.					Стадия Лист Листов П 4
Выполнил	Смирнова Е.О.					
Благоустройство дворовой территории многоквартирных жилых домов №10, 12, 14 по ул. Менделеева						Отдел архитектуры и градостроительства администрации города Усолье-Сибирское
План типов и конструкций покрытий М1:1000						

СОГЛАСОВАНО:	
Взамен инв. N	
Подпись и дата	
Инв. N подл.	

План установки МАФ игровых площадок



№ п/п	Изображение	Наименование Марка	Кол-во
1		К-16/2ж Качели маятниковые на жесткой подвеске «Сказка» ООО «Авен-Красноярск»	1 шт.
2		МК-7н/1п Карусель (3 одинар. фиг., с поручнями) ООО «Авен-Красноярск»	1 шт.
3		П-1/2 Песочница ООО «Авен-Красноярск»	1 шт.
4		К-20 Качалка-Балансир ООО «Авен-Красноярск»	1 шт.
5		Г-504 Игровой комплекс ООО «Авен-Красноярск»	1 шт.
6	Футбольное поле	Средние ворота футбольные (без сеток) ООО «Авен-Красноярск» Сетка для футбольных ворот ООО «Авен-Красноярск»	2 шт. 2шт.

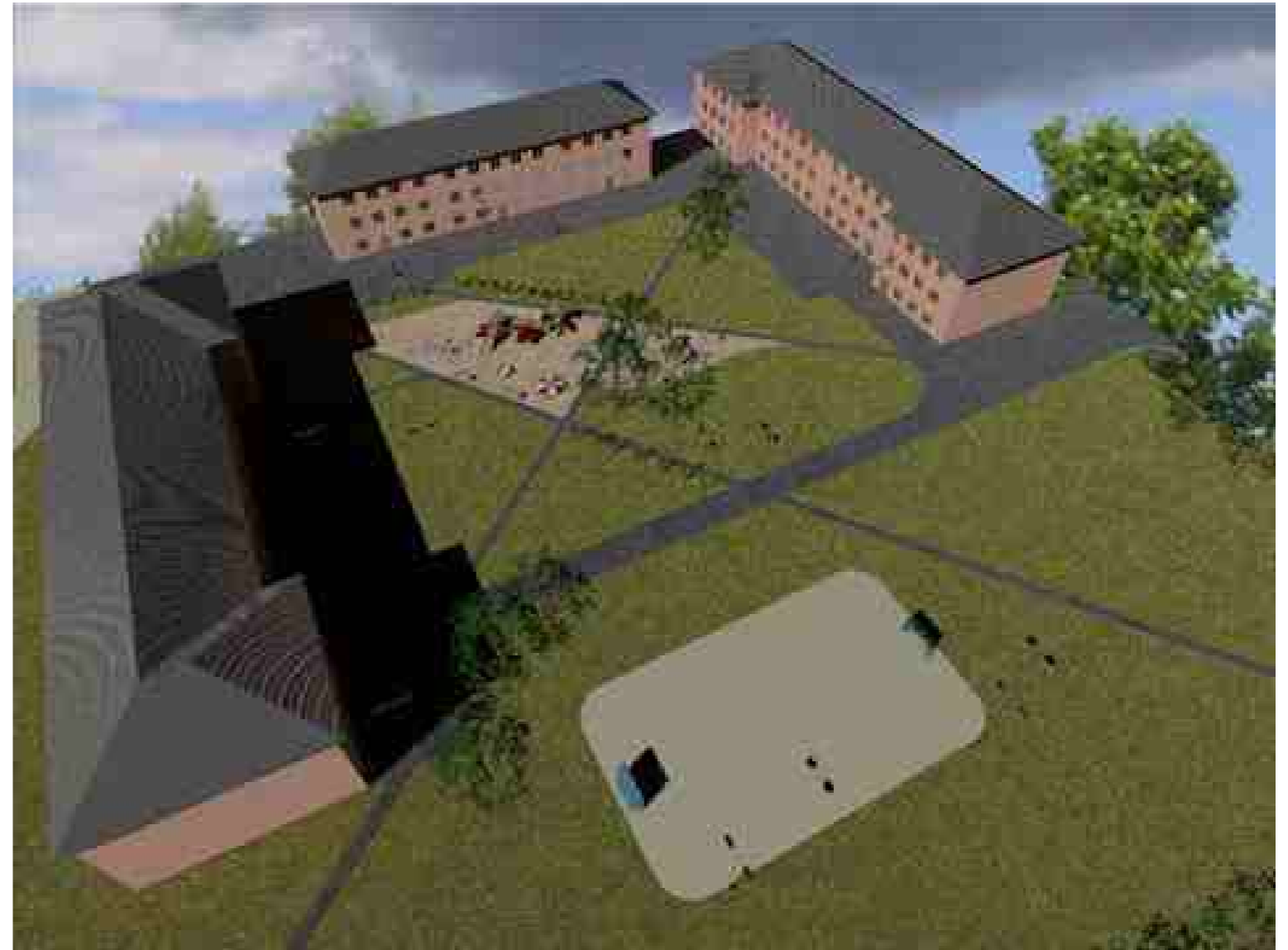
СОГЛАСОВАНО:

Взамен инв. N

Подпись и дата

Инв. N подл.

						20-04/2017-ПЗУ			
						Российская Федерация, Иркутская область, г. Усолье-Сибирское, ул. Менделеева, 10, 12, 14			
Изм.	Кол.уч	Лист	№ док	Подп.	Дата	Благоустройство дворовой территории многоквартирных жилых домов №10, 12, 14 по ул. Менделеева	Стадия	Лист	Листов
Разработал		Смирнова Е.О.					П	5	
Выполнил		Смирнова Е.О.				План установки МАФ игровых площадок М1:500	Отдел архитектуры и градостроительства администрации города Усолье-Сибирское		



						20-04/2017-ПЗУ			
						Российская Федерация, Иркутская область, г. Усолье-Сибирское, ул. Менделеева, 10, 12, 14			
Изм.	Кол.уч	Лист	№док	Подп.	Дата	Благоустройство дворовой территории многоквартирных жилых домов №10, 12, 14 по ул. Менделеева	Стадия	Лист	Листов
							П	6	
						Визуализация	Отдел архитектуры и градостроительства администрации города Усолье-Сибирское		

СОГЛАСОВАНО:

Взамен инв. N

Подпись и дата

Инв. N подл.