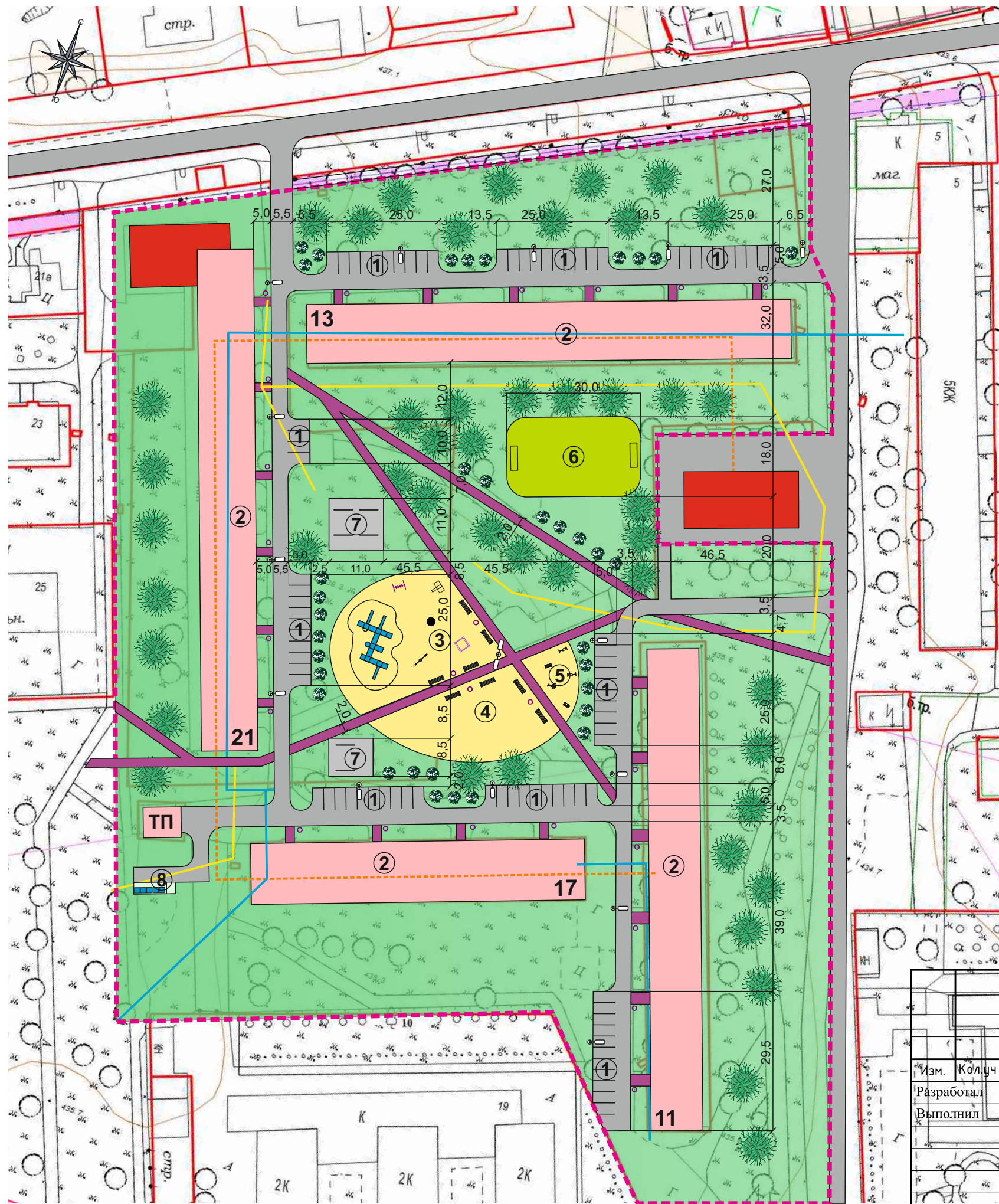


Схема планировочной организации земельного участка



Экспликация:

- ① - парковка (проект.)
- ② - многоквартирные жилые дома (сущ.)
- ③ - детская площадка (проект.)
- ④ - площадка для отдыха взрослого населения (проект.)
- ⑤ - спортивная площадка с уличными турниками (проект.)
- ⑥ - футбольное поле (проект.)
- ⑦ - площадки для сушки белья (сущ.)
- ⑧ - площадка ТБО (проект.)

Баланс территорий:

Общая площадь благоустройства - 30500 кв.м. - 100%
 Проезды, парковки - 3345 кв.м. - 11,0%
 Газоны и зеленые насаждения - 18450 кв.м. - 60,5%
 Спортивные и игровые площадки - 2110 кв.м. - 6,9%
 Мощение - 920 кв.м. - 3,0%

Экспликация:

	- граница благоустройства	
	- уличный фонарь (проект.)	15 шт.
	- бордюр (проект.)	1180 м
	- поребрик (проект.)	845 м
	- урны (проект.)	26 шт.
	- скамейка (проект.)	8 шт.
	- кустарник (проект.)	35 шт.
	- деревья (проект.)	20 шт.
	- деревья сущ. (формовка)	40 шт.
Покрытия:		
	- газон	
	- природный песок, отсев	
	- асфальт	

СОГЛАСОВАНО:

Взамен инв. N

Подпись и дата

Инв. N подл.

25-05/2017-ПЗУ

Российская Федерация, Иркутская область, г. Усолье-Сибирское,
ул. Луначарского, 11, 13, 17, 21

Изм.	Кол.уч	Лист	№ док	Подп.	Дата
Разработал			Смирнова Е.О.		
Выполнил			Смирнова Е.О.		

Благоустройство дворовой территории
многоквартирных жилых домов
№ 11, 13, 17, 21 по ул. Луначарского

Стадия	Лист	Листов
П	2	

Схема планировочной организации
земельного участка
М1:1000

Отдел архитектуры и
градостроительства администрации
города Усолье-Сибирское