

Администрация  
муниципального образования  
«г. Усолье-Сибирское»

**Проект  
благоустройства дворовой территории  
многоквартирных жилых домов  
№2, 4, 6, 8, 10, 14 по пр-кту Ленинский  
в городе Усолье-Сибирское**

СОГЛАСОВАНО:			

Инва. N подл.	Подпись и дата	Взамен инв. N	

г. Усолье-Сибирское  
2017г.

## СОДЕРЖАНИЕ

№п/п	Наименование	Стр.
20-05/2017-СП	Состав проекта.	1
20-05/2017-ПЗУ.С	Содержание тома. Перечень чертежей.	1
20-05/2017-ПЗУ	Текстовая часть.	2
1.	Технико-экономические показатели	3
2.	Климатические данные.	4
3.	Основные проектные решения.	4

## ПЕРЕЧЕНЬ ЧЕРТЕЖЕЙ

Пописать и дата	Инов. № кубл.	Взам. инов. №	Пописать и дата	Инов. № покл.	Номера чертежей	Наименование	Стр.
					20-05/2017-ПЗУ	Ситуационный план.	Лист 1
20-05/2017-ПЗУ	Схема планировочной организации земельного участка М 1:1000	Лист 2					
20-05/2017-ПЗУ	Схема демонтируемых элементов благоустройства М 1:1000	Лист 3					
20-05/2017-ПЗУ	План типов и конструкций покрытий М 1:1000	Лист 4					
20-05/2017-ПЗУ	План установки МАФ игровых площадок М1:500	Лист 5					
20-05/2017-ПЗУ	План площадки ТБО М1:200	Лист 6					

8-05/2017-ПЗУ

Инов. № покл.	Изм.	Лист	№ докум.	Подпись	Дата	Содержание раздела	Стадия	Лист	Листов
							П	1	1
Разработал	Смирнова Е.О.					Содержание раздела	Отдел архитектуры и градостроительства администрации города Усолье-Сибирское		
Выполнил	Смирнова Е.О.								



Максимальная глубина промерзания - 2,8 м. В геологическом строении площадки принимают участие делювиально-аллювиальные четвертичные отложения и среднеюрские образования.

Четвертичные отложения представлены супесью, суглинками, песком и галечником. Мощность этих отложений в пределах площадки достигает до 15,0 м.

### ОСНОВНЫЕ ПРОЕКТНЫЕ РЕШЕНИЯ

Планировочные решения определены исходя из функционального назначения проектируемого объекта и требований СП 42.13330.2011 актуализированная редакция СНиП 2.07.01-89\* «Градостроительство. Планировка и застройка городских и сельских поселений».

Проект благоустройства предусматривает размещение следующих объектов:

Игровые площадки для детей, спортивные площадки: волейбол, футбол и тренажеры.

Предусмотрены парковки для хранения гостевого транспорта.

Для маломобильных групп населения обеспечено беспрепятственное движение по всему внутриворотовому пространству, путем устройства бордюрных пандусов на перепадах высот более 0,05 м.

Продольные уклоны проездов приняты от 4,6‰ до 7,5‰.

Проектом выполнено комплексное благоустройство, включающее в себя:

- ремонт проездов с устройством бордюрного камня;
- устройство тротуаров;
- устройство парковочных площадок;
- устройство на детских и спортивных площадках малых архитектурных форм: детских игровых комплексов и спортивного оборудования;
- организацию освещения территории;
- установка лавочек, урн, вазонов;
- устройство площадки ТБО:

Дорожные одежды проектируемых парковочных площадок приняты, исходя из транспортно-эксплуатационных и санитарно-гигиенических требований. Для парковочных площадок принято однослойное покрытие из асфальтобетона, толщиной 8 см, по слою песчано-щебеночной смеси С4, толщиной 15 см и по слою среднезернистого песка, толщиной 15 см. Покрытие ограничивается бетонным бортом БР100.30.15 по ГОСТ 6665-91.

Изн. № инв. №	Взам. инв. №	Изн. № кубл.	Подпись и дата						
Изн. № подл.	Подпись и дата						22-05/2017-ПЗУ		
	Изм.	Лист	№ докум.	Подпись	Дата				
	Разработал		Смирнова Е.О.			Пояснительная записка			
	Выполнил		Смирнова Е.О.						
						Стадия	Лист	Листов	
						П	1	1	
						Отдел архитектуры и градостроительства администрации города Усолье-Сибирское			



Дорожные одежды проездов приняты, исходя из транспортно-эксплуатационных и санитарно-гигиенических требований. Для проездов принято однослойное покрытие из асфальтобетона, толщиной 4 см, по существующему асфальтобетону. Покрытие ограничивается бетонным бортом БР100.30.15 по ГОСТ 6665-91.

Тротуары выполнены с покрытием из мелкозернистого асфальтобетона толщиной 4 см, уложенного по слою среднезернистого песка, толщиной 15 см и по слою щебеночной смеси С4, толщиной 15 см. Покрытие ограничивается бетонным бортом БР100.20.80 по ГОСТ 6665-91.

Волейбольная площадка, детские площадки и площадка с уличными тренажерами выполнены с покрытием из песка среднезернистого толщиной 5 см. Покрытие ограничивается бетонным бортом БР100.20.80 по ГОСТ 6665-91.

Покрытие футбольного поля натурального происхождения – существующий газон.

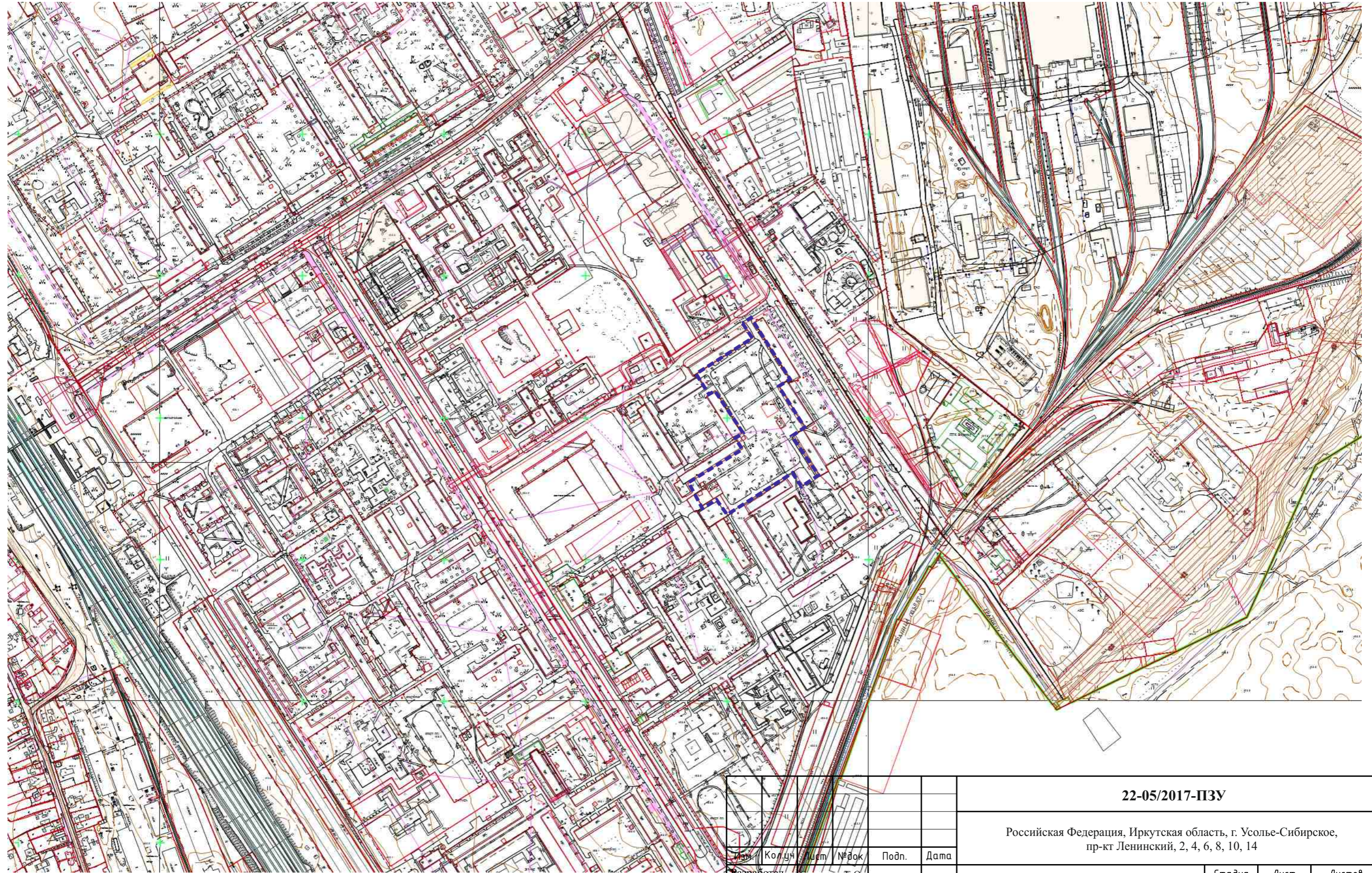
Мусорный павильон для 5 контейнеров и секцией для крупногабаритного мусора выполнить из металлического профилированного листа по металлическому каркасу.

Выполнить вертикальную планировку территории площадью 12280 кв.м..

Интв. № подл.	Подпись и дата	Взам. инв. №	Интв. № кубл.	Подпись и дата	22-05/2017-ПЗУ					
										Изм.
Интв. № подл.	Подпись и дата	Взам. инв. №	Интв. № кубл.	Подпись и дата	Пояснительная записка			Стадия	Лист	Листов
								П	1	1
								Отдел архитектуры и градостроительства администрации города Усолье-Сибирское		



# Ситуационный план



--- - граница благоустройства

СОГЛАСОВАНО:			
Взамен инв. N			
Подпись и дата			
Инв. N подл.			

						<b>22-05/2017-ПЗУ</b>			
						Российская Федерация, Иркутская область, г. Усолье-Сибирское, пр-кт Ленинский, 2, 4, 6, 8, 10, 14			
Имя	Кол. дн.	Лист	№ док.	Подп.	Дата	Благоустройство дворовой территории многоквартирных жилых домов № 2, 4, 6, 8, 10, 14 по пр-кту Ленинский	Стадия	Лист	Листов
Разработал							П	1	
Выполнил						Ситуационный план М1:5000	Отдел архитектуры и градостроительства администрации города Усолье-Сибирское		



# Схема планировочной организации земельного участка

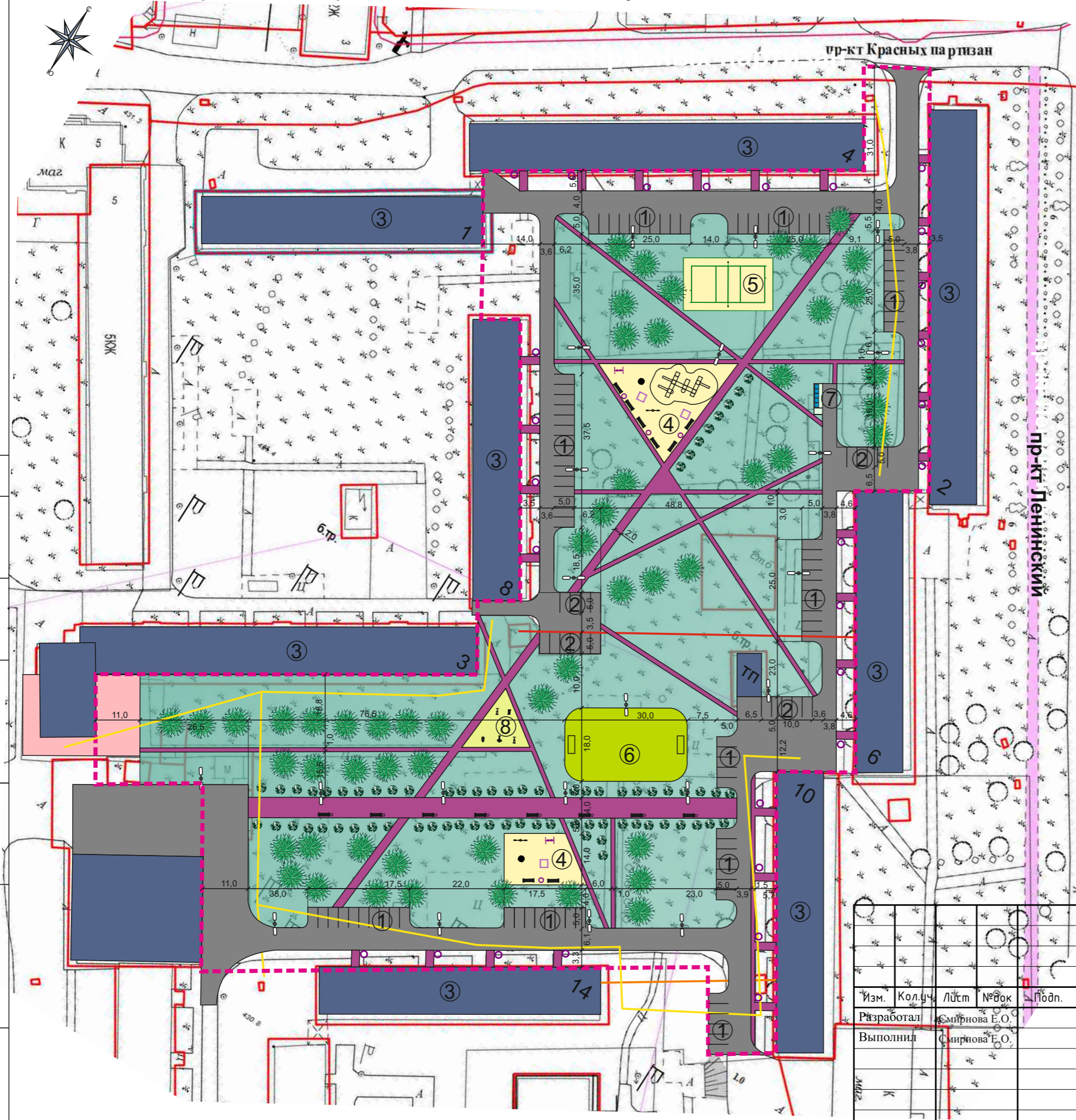
## Экспликация:

- ① - парковка (проект.)
- ② - парковка (сущ.)
- ③ - многоквартирные жилые дома (сущ.)
- ④ - детская площадка (проект.)
- ⑤ - волейбольная площадка (проект.)
- ⑥ - футбольное поле (проект.)
- ⑦ - площадка ТБО (проект.)
- ⑧ - площадка для отдыха взрослого населения (проект.)

## Баланс территорий:

Общая площадь благоустройства - 22700 кв.м. - 100%  
 Проезды, парковки - 5110 кв.м. - 22,5%  
 Газоны и зеленые насаждения - 12280 кв.м. - 54,1%  
 Спортивные и игровые площадки - 1645 кв.м. - 7,2%  
 Мощение - 1995 кв.м. - 8,8%

Экспликация:	
	- граница благоустройства
	- уличный фонарь (проект.) 21 шт.
	- бордюр (проект.) 1410 м
	- поребрик (проект.) 2265 м
	- урны (проект.) 32 шт.
	- скамейка (проект.) 16 шт.
	- кустарник (проект.) 70 шт.
	- деревья (проект.) 20 шт.
	- деревья сущ. (формовка) 30 шт.
Покрытия:	
	- газон
	- природный песок, отсев
	- асфальт



СОГЛАСОВАНО:

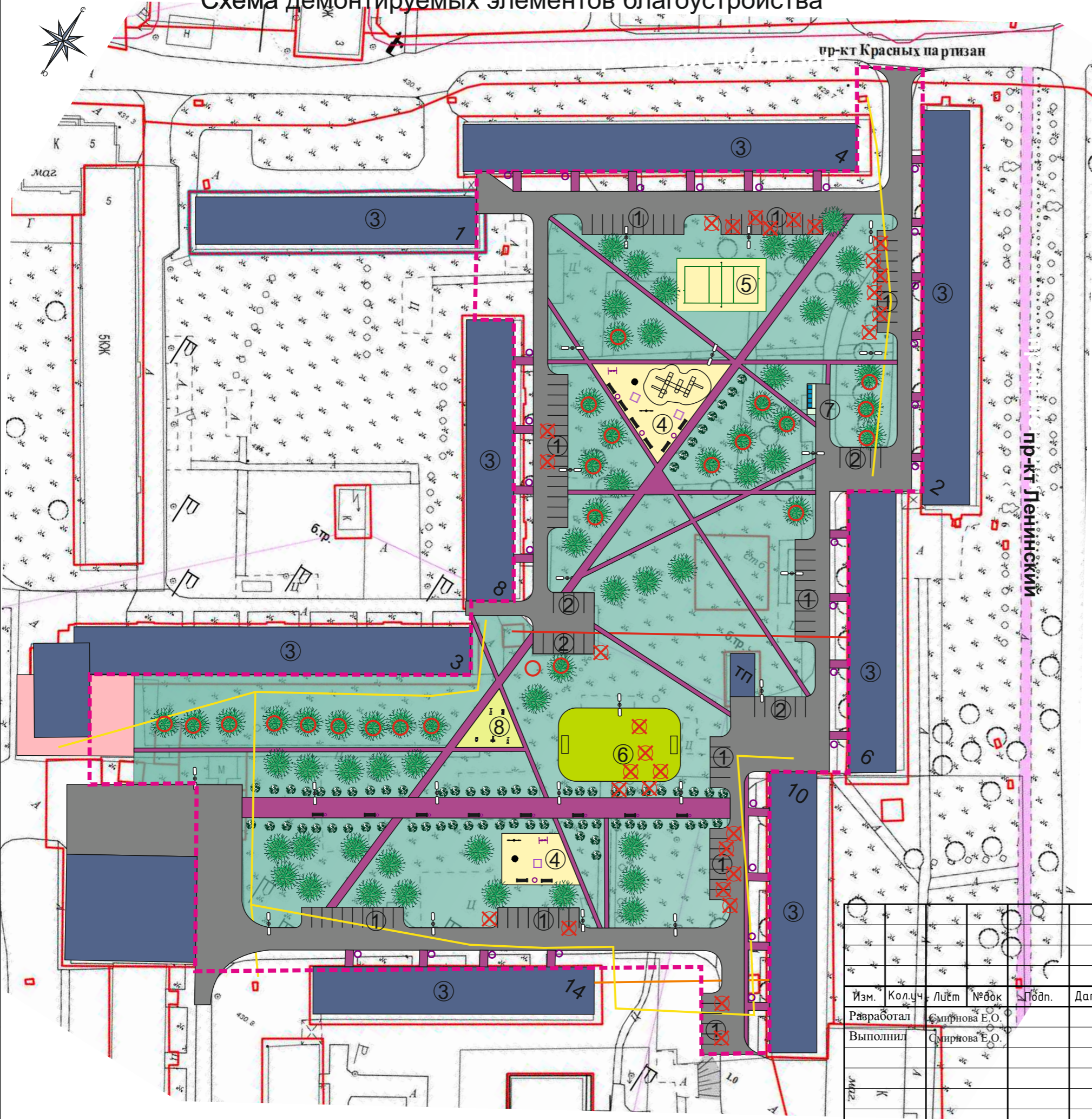
Взамен инв. N  
 Подпись и дата  
 Инв. N подл.

Изм.	Кол.ч.	Лист	№ док.	Подп.	Дата
Разработал		Смирнова Е.О.			
Выполнил		Смирнова Е.О.			

<b>22-05/2017-ПЗУ</b>			
Российская Федерация, Иркутская область, г. Усолье-Сибирское, пр-кт Ленинский, 2, 4, 6, 8, 10, 14			
Благоустройство дворовой территории многоквартирных жилых домов № 2, 4, 6, 8, 10, 14 по пр-кту Ленинский	Стадия	Лист	Листов
	П	2	
Схема планировочной организации земельного участка М1:1000	Отдел архитектуры и градостроительства администрации города Усолье-Сибирское		



# Схема демонируемых элементов благоустройства



Экспликация:

- ✗ - демонируемые зеленые насаждения (деревья: тополь, клен, береза) - 30 шт.
- - зеленые насаждения подлежащие формовке (деревья: тополь, клен) - 30 шт.

СОГЛАСОВАНО:

Взамен инв. N

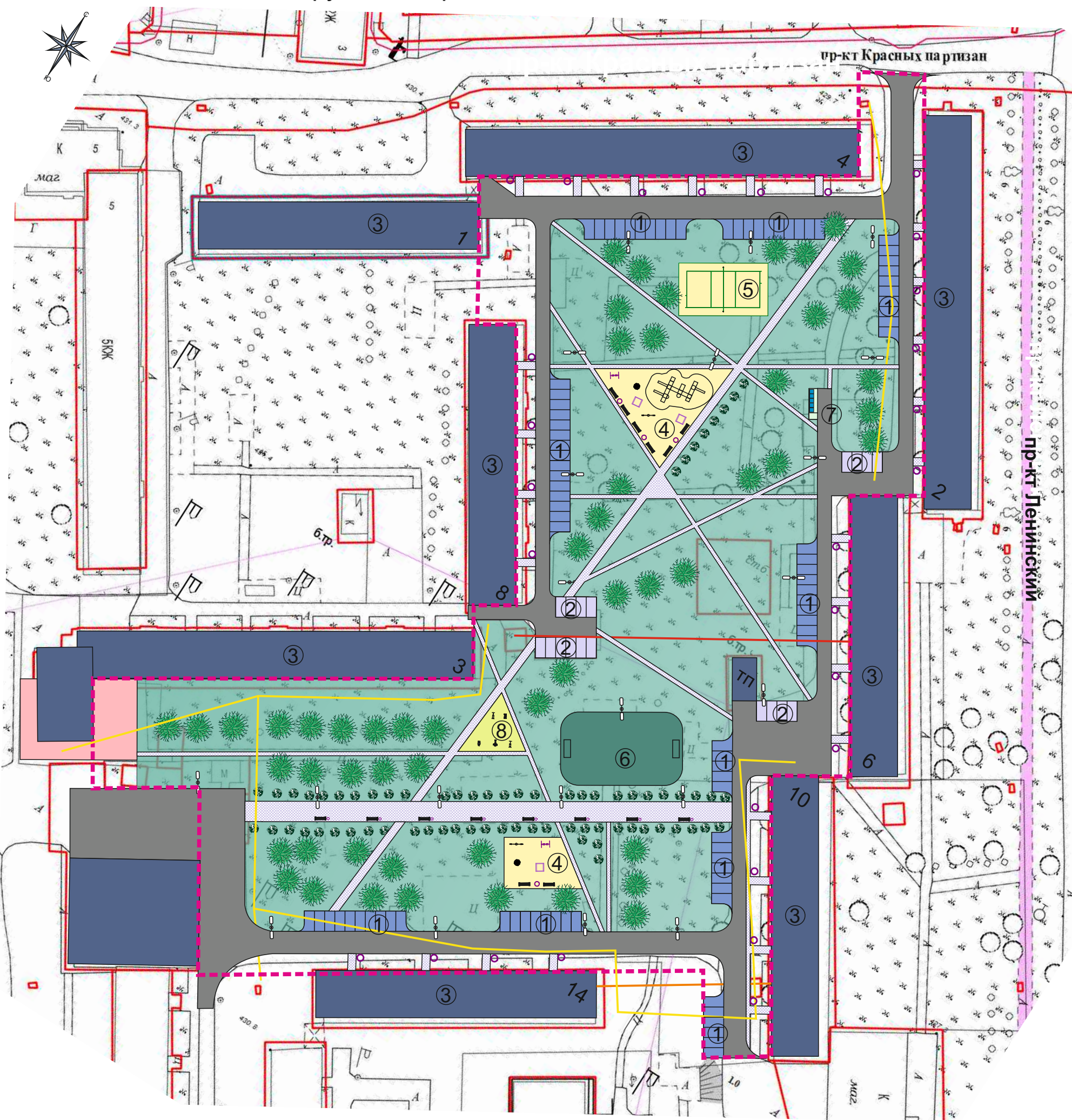
Подпись и дата

Инв. N подл.

<b>22-05/2017-ПЗУ</b>					
Российская Федерация, Иркутская область, г. Усолье-Сибирское, пр-кт Ленинский, 2, 4, 6, 8, 10, 14					
Изм.	Кол.уч.	Лист	№ док.	Подп.	Дата
Разработал	Смирнова Е.О.				
Выполнил	Смирнова Е.О.				
Благоустройство дворовой территории многоквартирных жилых домов № 2, 4, 6, 8, 10, 14 по пр-кту Ленинский			Стадия	Лист	Листов
			П	3	
План демонируемых элементов благоустройства M1:1000			Отдел архитектуры и градостроительства администрации города Усолье-Сибирское		

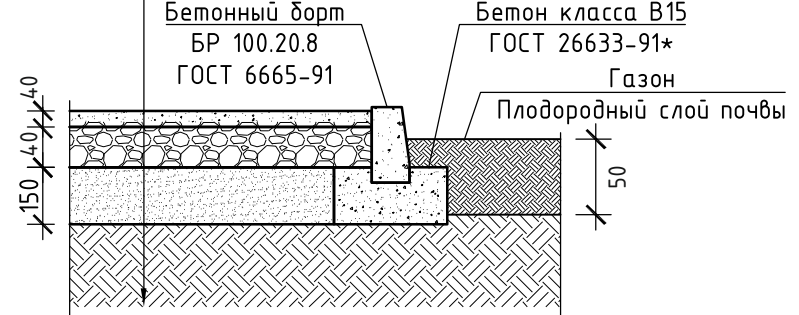


# План типов и конструкций покрытий



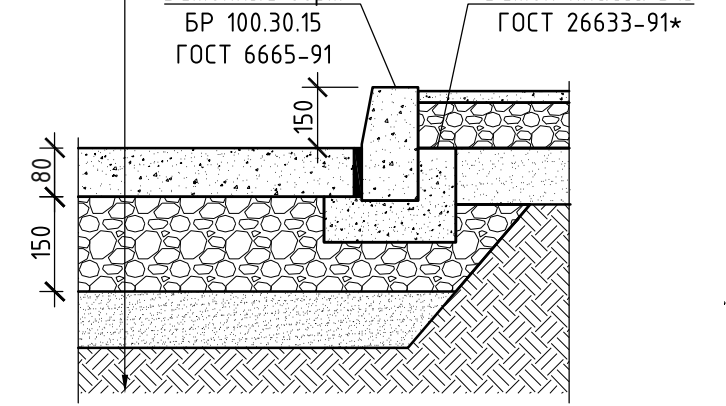
## Покрытие тротуаров

Устройство покрытия толщиной 4 см из горячих асфальтобетонных смесей плотных мелкозернистых типа АБВ, плотностью каменных материалов: 2,5-2,9 т/м<sup>3</sup>.  
 Устройство оснований и покрытий из песчано-гравийных или щебеночно-песчаных смесей: непрерывной granulometriи С-4 и С-6, однослойных толщиной 15 см  
 Устройство подстилающих и выравнивающих слоев оснований: из песка 15 см



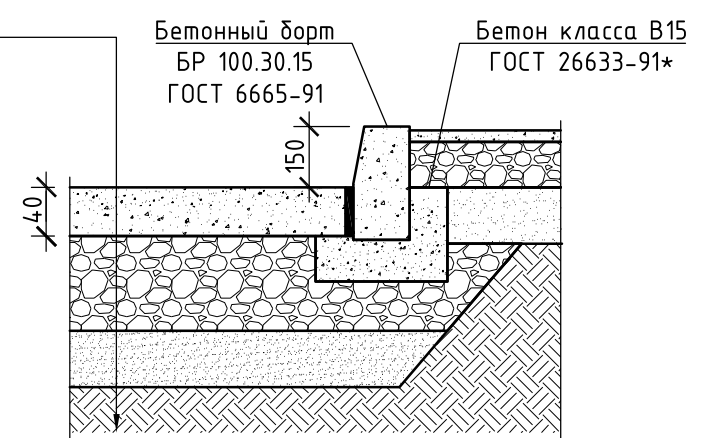
## Покрытие парковочной площадки (проект.)

Устройство покрытия толщиной 8 см из горячих асфальтобетонных смесей плотных мелкозернистых типа АБВ, плотностью каменных материалов: 2,5-2,9 т/м<sup>3</sup>.  
 Устройство оснований и покрытий из песчано-гравийных или щебеночно-песчаных смесей: непрерывной granulometriи С-4 и С-6, однослойных толщиной 15 см  
 Устройство подстилающих и выравнивающих слоев оснований: из песка 15 см



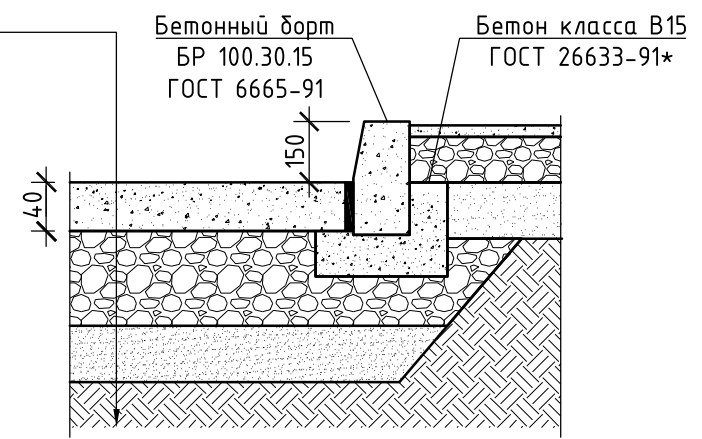
## Покрытие проездов

Устройство покрытия толщиной 4 см из горячих асфальтобетонных смесей плотных мелкозернистых типа АБВ, плотностью каменных материалов: 2,5-2,9 т/м<sup>3</sup>.  
 Существующее асфальтовое покрытие



## Покрытие парковочной площадки (суш.)

Устройство покрытия толщиной 4 см из горячих асфальтобетонных смесей плотных мелкозернистых типа АБВ, плотностью каменных материалов: 2,5-2,9 т/м<sup>3</sup>.  
 Существующее асфальтовое покрытие



Условное обозначение	Наименование	Площадь покрытия, кв.м.	Тип покрытия	Бордюр из бортового камня	
				Тип	Кол-во, п.м.
	покрытие проездов	3795	асфальт марка Б	БР100.30.15	1025
	покрытие парковочных площадок (проект.)	1090	асфальт марка Б	БР100.30.15	325
	покрытие парковочных площадок (суш.)	225	асфальт марка Б	БР100.30.15	60
	покрытие тротуаров	1995	асфальт марка Б	БР100.20.8	2215
	покрытие игровых площадок	1105	природный песок, отсев	БР100.20.8	120
	покрытие футбольного поля	540	почвенно-растительным слоем грунта с семенами газонной травы толщиной		

СОГЛАСОВАНО

Взамен инв. N  
Подпись и дата

Инв. N подл.

22-05/2017-ПЗУ

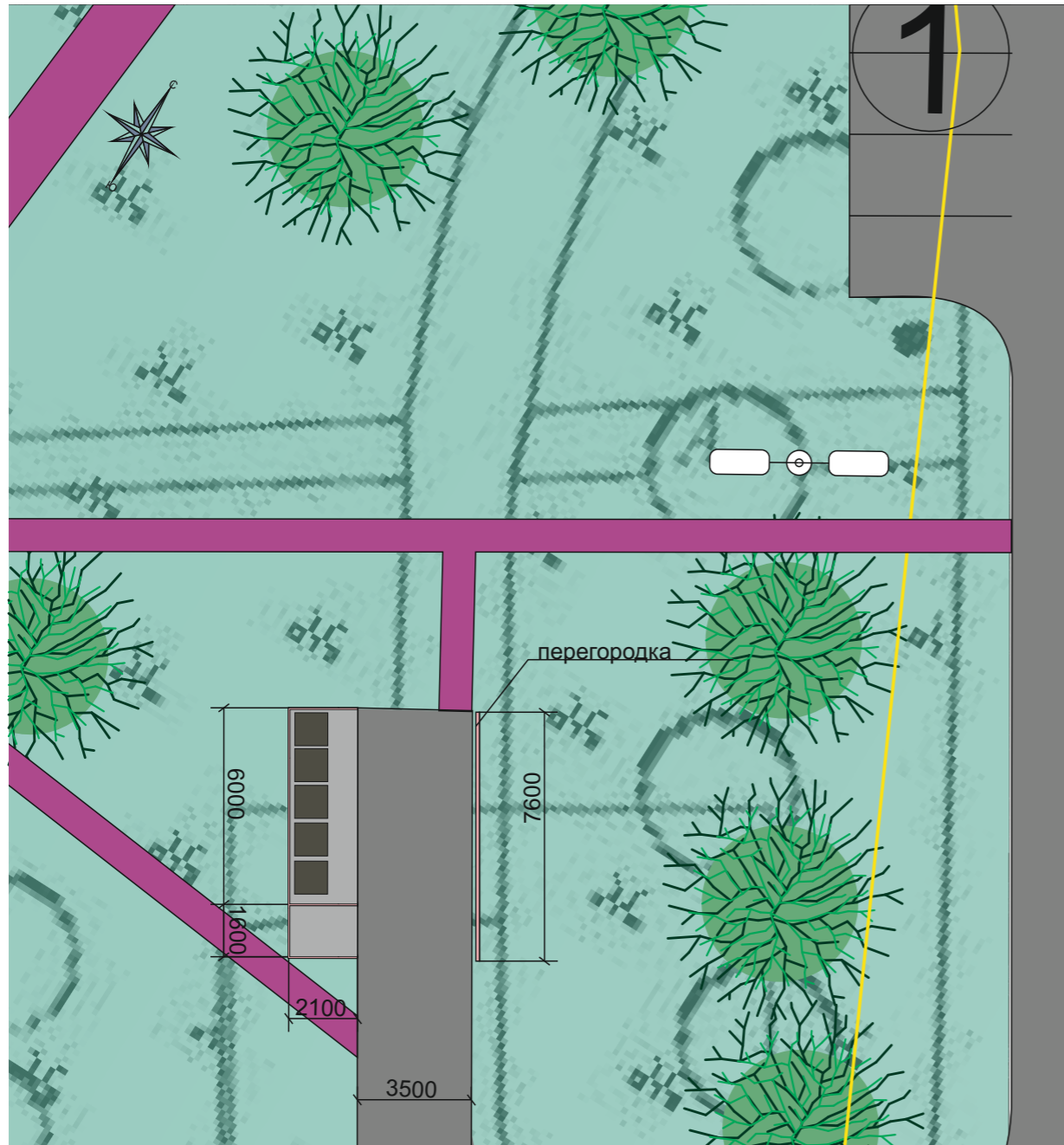
Российская Федерация, Иркутская область, г. Усолье-Сибирское, пр-кт Ленинский, 2, 4, 6, 8, 10, 14

Изм.	Кол.уч	Лист	№ док	Подп.	Дата	Стадия	Лист	Листов
Разработал	Смирнова Е.О.					Благоустройство дворовой территории многоквартирных жилых домов № 2, 4, 6, 8, 10, 14 по пр-кту Ленинский	П	4
Выполнил	Смирнова Е.О.							
План типов и конструкций покрытий М1:1000						Отдел архитектуры и градостроительства администрации города Усолье-Сибирское		






# План площадки ТБО



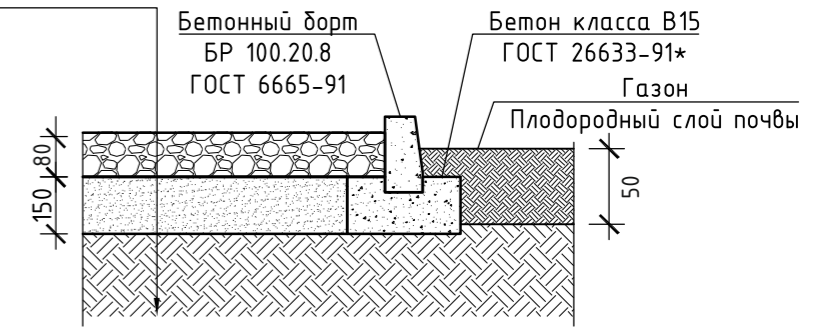
Экспликация:

 - асфальтовое покрытие

Мусорный павильон для 5 контейнеров и секцией для крупногабаритного мусора и перегородку выполнить из металлического профилированного листа по металлическому каркасу.

### Покрытие площадки ТБО

Устройство покрытия толщиной 8см из горячих асфальтобетонных смесей плотных мелкозернистых типа АБВ, плотностью каменных материалов: 2,5-2,9 т/м<sup>3</sup>.  
 Устройство оснований и покрытий из песчано-гравийных или щебеночно-песчаных смесей: непрерывной гранулометрии С-4 и С-6, однослойных толщиной 15 см  
 Устройство подстилающих и выравнивающих слоев оснований: из песка



СОГЛАСОВАНО:	
Взамен инв. N	
Подпись и дата	
Инв. N подл.	

						<b>22-05/2017-ПЗУ</b>			
						Российская Федерация, Иркутская область, г. Усолье-Сибирское, пр-кт Ленинский, 2, 4, 6, 8, 10, 14			
Изм.	Кол.уч	Лист	№ док	Подп.	Дата	Благоустройство дворовой территории многоквартирных жилых домов № 2, 4, 6, 8, 10, 14 по пр-кту Ленинский	Стадия	Лист	Листов
							П	6	
						План площадки ТБО М1:200	Отдел архитектуры и градостроительства администрации города Усолье-Сибирское		