

Администрация
муниципального образования
«г. Усолье-Сибирское»

**Проект
благоустройства дворовой территории
многоквартирных жилых домов
№№91, 93, 95, 97, 99 по проспекту Комсомольский
и по улице Машиностроителей №17
в городе Усолье-Сибирское**

СОГЛАСОВАНО:			

Инва. N подл.	Подпись и дата	Взамен инв. N	

г. Усолье-Сибирское
2017г.

СОДЕРЖАНИЕ

№п/п	Наименование	Стр.
6-10/2014-СП	Состав проекта.	1
6-10/2014-ПЗУ.С	Содержание тома. Перечень чертежей.	1
6-10/2014-ПЗУ	Текстовая часть.	2
1.	Технико-экономические показатели	3
2.	Климатические данные.	4
3.	Основные проектные решения.	4

ПЕРЕЧЕНЬ ЧЕРТЕЖЕЙ

Номера чертежей	Наименование	Стр.
4-04/2017-ПЗУ	Ситуационный план.	Лист 1
4-04/2017-ПЗУ	Схема планировочной организации земельного участка М 1:1000	Лист 2
4-04/2017-ПЗУ	Схема демонтируемых элементов благоустройства М 1:1000	Лист 3
4-04/2017-ПЗУ	План типов и конструкций покрытий М 1:1000	Лист 4
4-04/2017-ПЗУ	План установки МАФ игровых площадок М1:500	Лист 5
4-04/2017-ПЗУ	План площадки ТБО М1:200	Лист 6
4-04/2017-ПЗУ	Визуализация	Лист 7

Изм.	Лист	№ докум.	Подпись	Дата	4-04/2017-ПЗУ		
					Стадия	Лист	Листов
					П	1	1
Содержание раздела					Отдел архитектуры и градостроительства администрации города Усолье-Сибирское		

Подпись и дата

Инв. № кубл.

Взам. инв. №

Подпись и дата

Инв. № подл.

Сейсмичность - 8 баллов.

Максимальная глубина промерзания - 2,8 м. В геологическом строении площадки принимают участие рыхлые четвертичные отложения и среднеюрские коренные породы, которые перекрыты повсеместно почвенно-растительным слоем и насыпным грунтом общей мощностью от 1,0 м.

По геологу-литологическому составу эти отложения представлены развитием супеси, суглинка, песка и галечниково-гравийных с песчаным заполнителем отложений.

ОСНОВНЫЕ ПРОЕКТНЫЕ РЕШЕНИЯ

Планировочные решения определены исходя из функционального назначения проектируемого объекта и требований СП 42.13330.2011 актуализированная редакция СНиП 2.07.01-89* «Градостроительство. Планировка и застройка городских и сельских поселений».

Проект благоустройства предусматривает размещение следующих объектов:

Детская площадка для детей младшего дошкольного возраста, игровая площадка для детей школьного возраста и спортивная площадка.

Предусмотрены парковки для хранения гостевого транспорта.

Для маломобильных групп населения обеспечено беспрепятственное движение по всему внутриворотовому пространству, путем устройства бордюрных пандусов на перепадах высот более 0,05 м.

Продольные уклоны проездов приняты от 4,6‰ до 7,5‰.

Проектом выполнено комплексное благоустройство, включающее в себя:

- ремонт проездов с устройством бордюрного камня;
- устройство тротуаров;
- устройство парковочных площадок;
- устройство на детских и спортивных площадках малых архитектурных форм: детских игровых комплексов и спортивного оборудования.
- организацию освещения территории.
- установка лавочек, урн.
- устройство площадки ТБО.

Дорожные одежды парковочных площадок приняты, исходя из транспортно-эксплуатационных и санитарно-гигиенических требований. Для парковочных площадок принято однослойное покрытие из асфальтобетона, толщиной 4 см, по слою песчано-щебеночной смеси С4, толщиной 15 см и по слою среднезернистого песка, толщиной 15 см. Покрытие ограничивается бетонным бортом БР100.30.15 по ГОСТ 6665-91.

Изн. № пол.	Взам. инв. №	Изн. № кубл.	Подпись и дата	4-04/2017-ПЗУ					
				Изм.	Лист	№ докум.	Подпись	Дата	
Изн. № пол.	Взам. инв. №	Изн. № кубл.	Подпись и дата	Пояснительная записка			Стадия	Лист	Листов
							П	1	1
							Отдел архитектуры и градостроительства администрации города Усолье-Сибирское		

Дорожные одежды проездов приняты, исходя из транспортно-эксплуатационных и санитарно-гигиенических требований. Для проездов принято однослойное покрытие из асфальтобетона, толщиной 4 см, по существующему асфальтобетону с увеличением ширины проезда с 2,5м до 3,5м. Покрытие ограничивается бетонным бортом БР100.30.15 по ГОСТ 6665-91.

Тротуары выполнены с покрытием из мелкозернистого асфальтобетона толщиной 4 см, уложенного по слою среднезернистого песка, толщиной 15 см и по слою щебеночной смеси С4, толщиной 15 см. Покрытие ограничивается бетонным бортом БР100.20.80 по ГОСТ 6665-91.

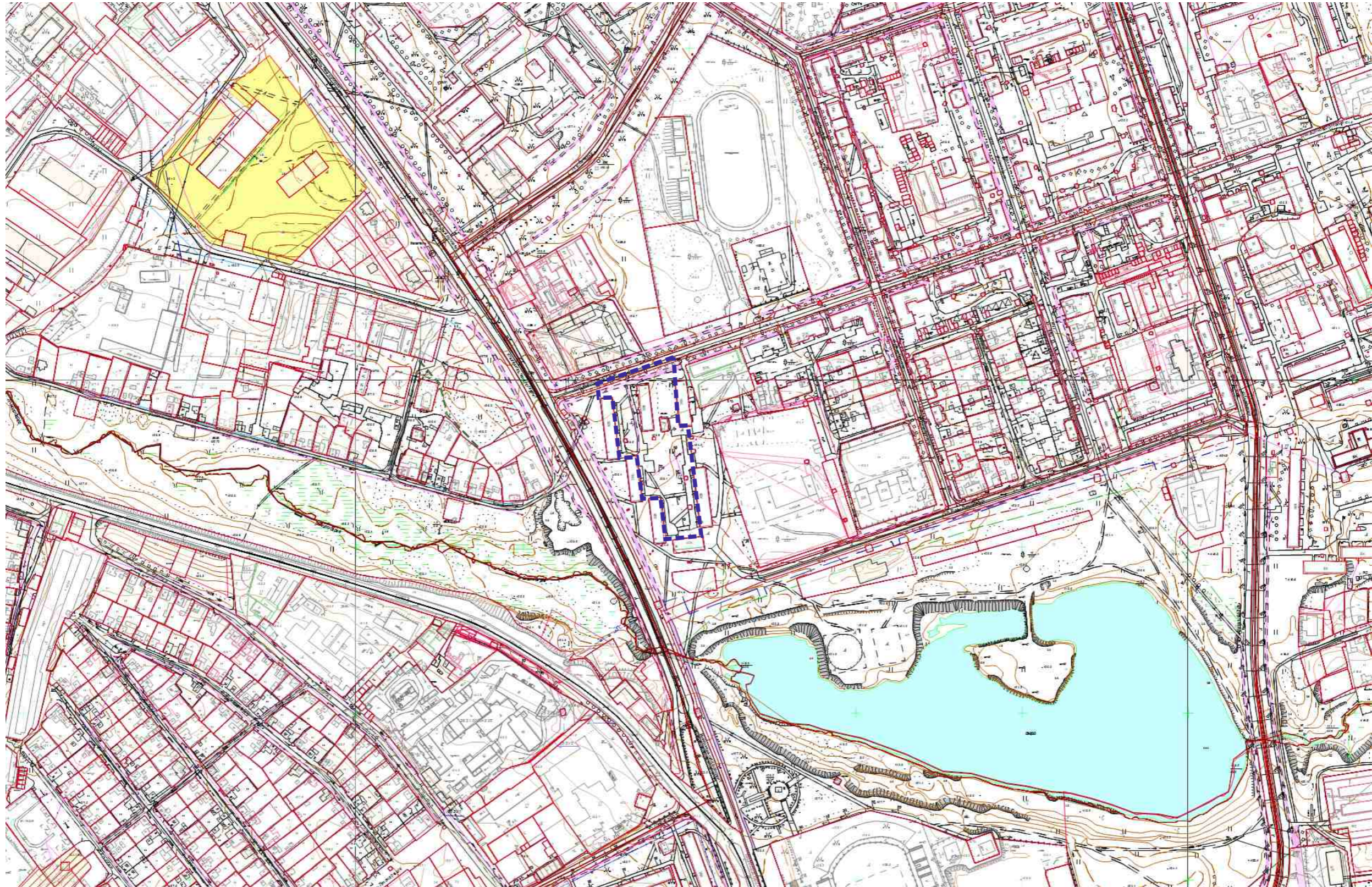
Спортивная площадка и детская площадка выполнены с покрытием из песка среднезернистого толщиной 5см. Покрытие ограничивается бетонным бортом БР100.20.80 по ГОСТ 6665-91.

Мусорный павильон для 5 контейнеров и секцией для крупногабаритного мусора выполнить из металлического профилированного листа по металлическому каркасу.

Выполнить вертикальную планировку территории площадью 5792 кв.м.

Изн. № подл.	Пописать и дата	Взам. инв. №	Изн. № кубл.	Пописать и дата	4-04/2017-ПЗУ					
										Изм.
Изн. № подл.	Пописать и дата	Взам. инв. №	Изн. № кубл.	Пописать и дата	Пояснительная записка			Стадия	Лист	Листов
								П	1	1
								Отдел архитектуры и градостроительства администрации города Усолье-Сибирское		

Ситуационный план

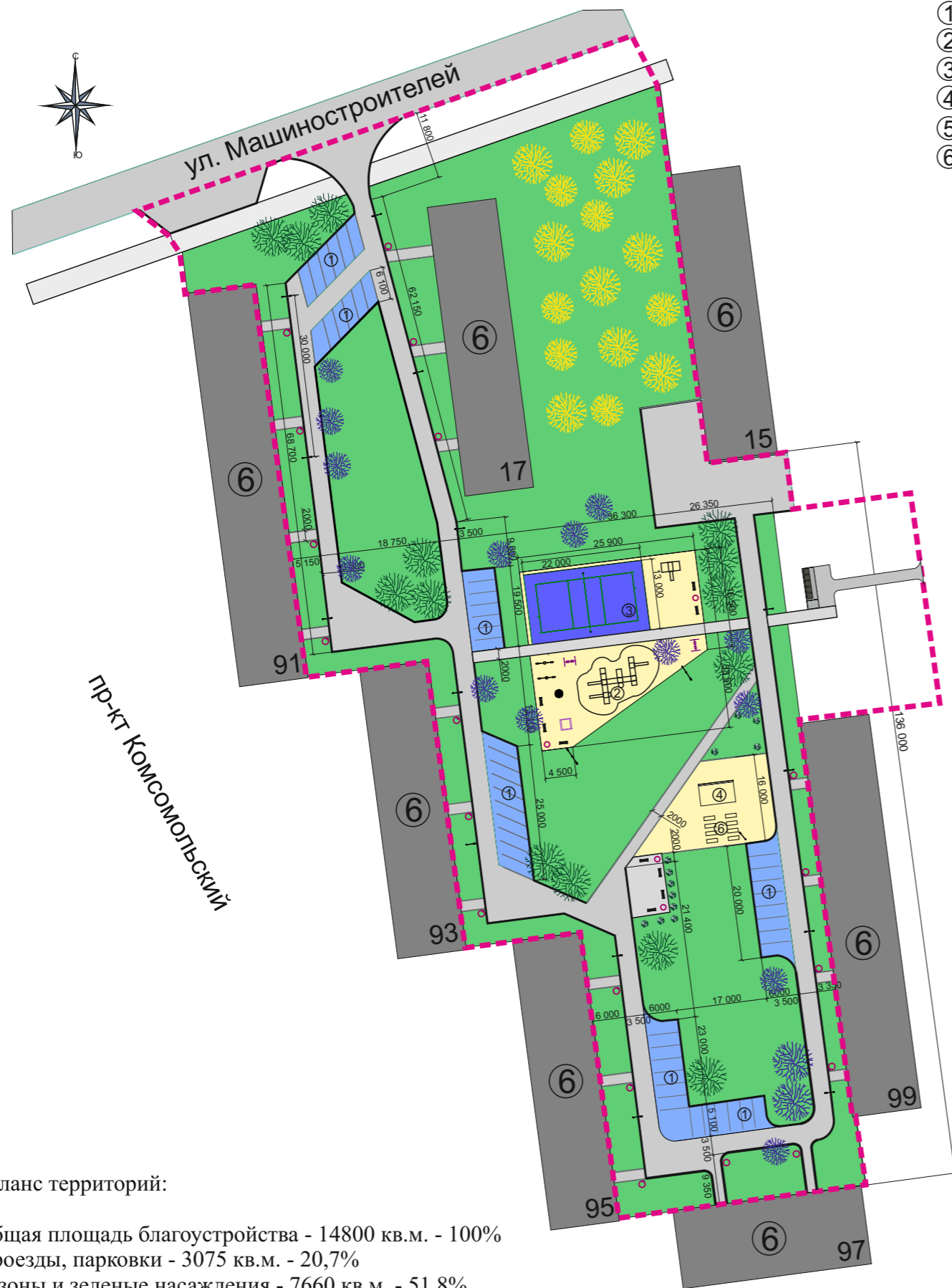


----- - граница благоустройства

СОГЛАСОВАНО:			
Взамен инв. N			
Подпись и дата			
Инв. N подл.			

						4-04/2017-ПЗУ			
Российская Федерация, Иркутская область, г. Усолье-Сибирское, пр-кт Комсомольский, 91, 93, 95, 97, 99, ул. Машиностроителей, 17									
Изм.	Кол.уч	Лист	№ док	Подп.	Дата	Благоустройство дворовой территории многоквартирных жилых домов №№91, 93, 95, 97, 99 по проспекту Комсомольский и по улице Машиностроителей №17	Стадия	Лист	Листов
Разработал		Смирнова Е.О.					П	1	
Выполнил		Смирнова Е.О.							
						Ситуационный план М1:5000	Отдел архитектуры и градостроительства администрации города Усолье-Сибирское		

Схема планировочной организации земельного участка



Экспликация:

- ① - парковка (проект.)
- ② - детская площадка (проект.)
- ③ - спортивная площадка (проект.)
- ④ - сцена сущ.
- ⑤ - скамейки сущ.
- ⑥ - многоквартирные жилые дома (сущ.)

Экспликация:

-----	- граница благоустройства	
—	- уличный фонарь (проект.)	15 шт.
—	- бордюр (проект.)	1022 м
—	- поребрик (проект.)	616 м
○	- урны (проект.)	23 шт.
—	- скамейка (проект.)	9 шт.
●	- кустарник (проект.)	19 шт.
●	- деревья (проект.)	14 шт.
●	- деревья сущ.	
Покрытия:		
■	- газон	
■	- природный песок, отсев	
■	- асфальт	

№ п/п	Изображение	Наименование Марка	Кол-во
2		У-1046/в Урна ж/б без ведра ООО «Авен-Красноярск»	23 шт.
3		С-72/1 Скамейка ООО «Авен-Красноярск»	9 шт.

Баланс территорий:

Общая площадь благоустройства - 14800 кв.м. - 100%
 Проезды, парковки - 3075 кв.м. - 20,7%
 Газоны и зеленые насаждения - 7660 кв.м. - 51,8%
 Спортивные и игровые площадки - 1110 кв.м. - 7,5%
 Мощение - 480 кв.м. - 3,2%

Изм.	Кол.уч	Лист	№ док	Подп.	Дата	4-04/2017-ПЗУ		
Российская Федерация, Иркутская область, г. Усолье-Сибирское, пр-кта Комсомольский, 91, 93, 95, 97, 99, ул. Машиностроителей, 17						Стадия	Лист	Листов
Разработал	Смирнова Е.О.					П	2	
Выполнил	Смирнова Е.О.							
Схема планировочной организации земельного участка М1:1000						Отдел архитектуры и градостроительства администрации города Усолье-Сибирское		

СОГЛАСОВАНО:

Взамен инв. N

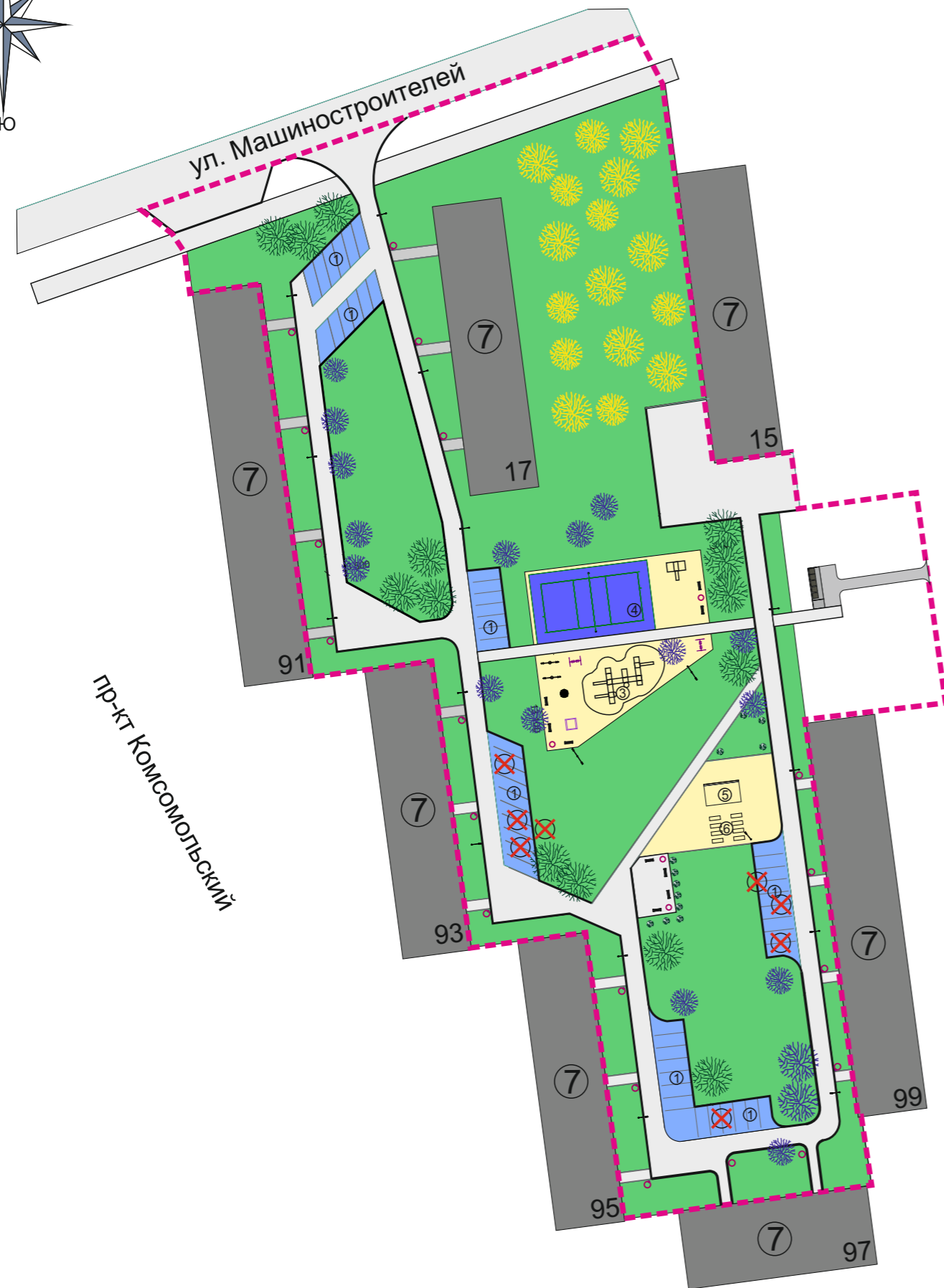
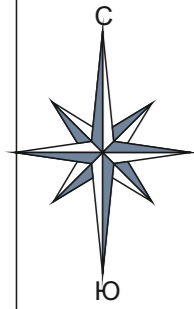
Подпись и дата

Инв. N подл.

пр-кт Комсомольский

ул. Машиностроителей

Схема демонтируемых элементов благоустройства



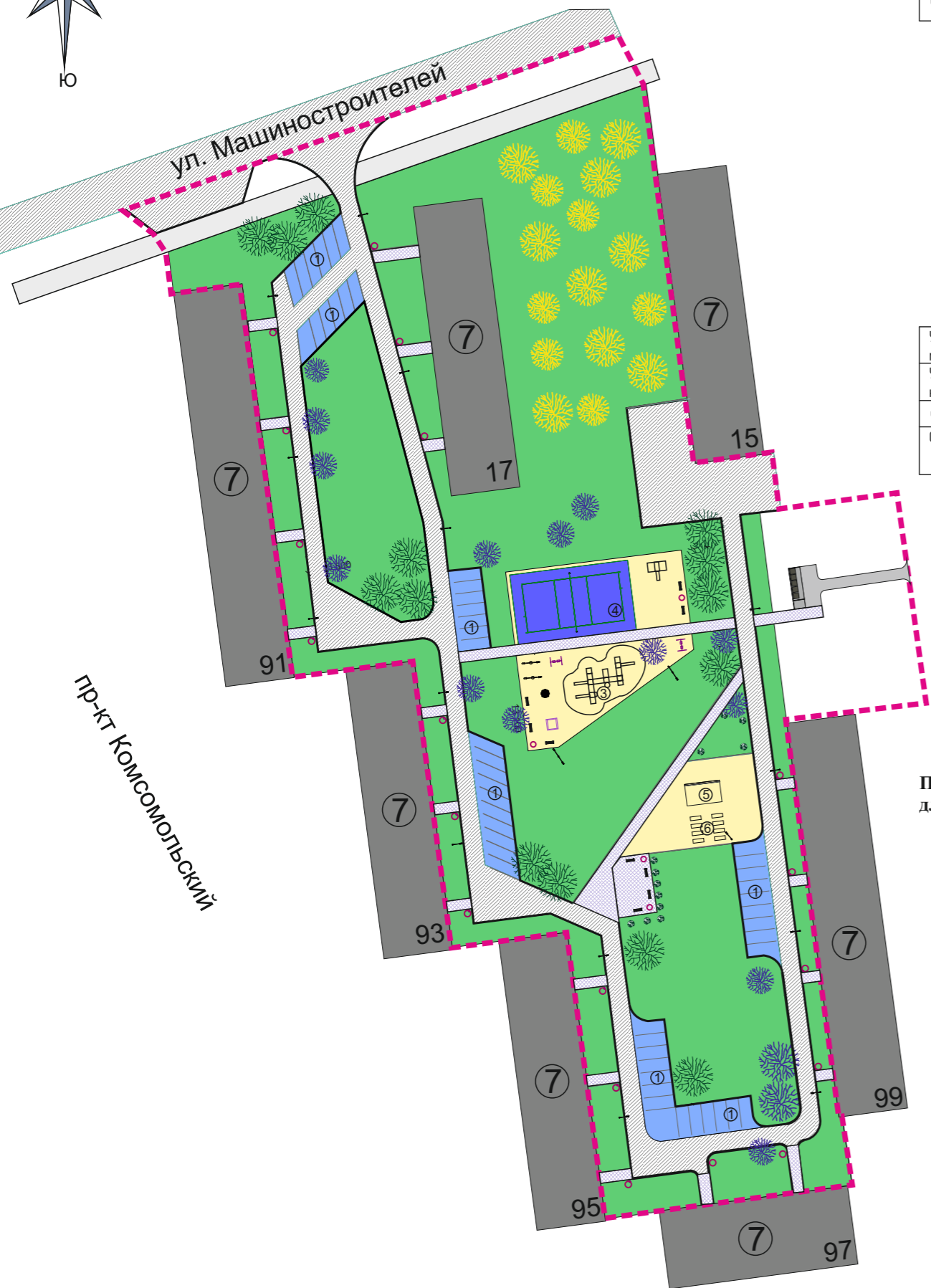
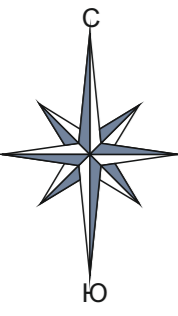
Экспликация:

⊗ - демонируемые зеленые насаждения (деревья: тополь, клен) - 8 шт.

СОГЛАСОВАНО:	
Взамен инв. N	
Подпись и дата	
Инв. N подл.	

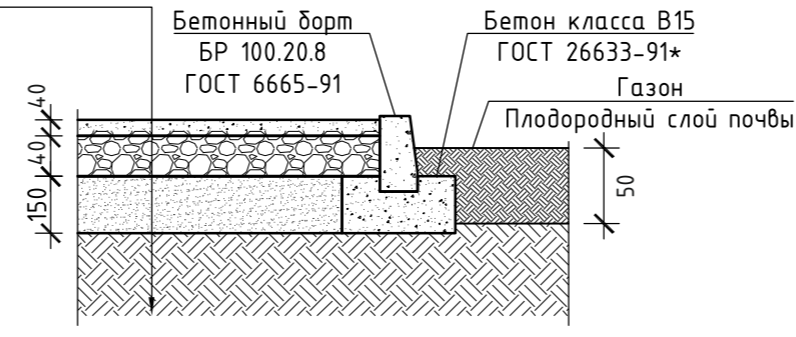
						4-04/2017-ПЗУ			
						Российская Федерация, Иркутская область, г. Усолье-Сибирское, пр-кта Комсомольский, 91, 93, 95, 97, 99, ул. Машиностроителей, 17			
Изм.	Кол.уч	Лист	№ док	Подп.	Дата	Благоустройство дворовой территории многоквартирных жилых домов №№91, 93, 95, 97, 99 по проспекту Комсомольский и по улице Машиностроителей №17	Стадия	Лист	Листов
Разработал	Смирнова Е.О.						П	3	
Выполнил	Смирнова Е.О.					План демонируемых элементов благоустройства М1:1000	Отдел архитектуры и градостроительства администрации города Усолье-Сибирское		

План типов и конструкций покрытий



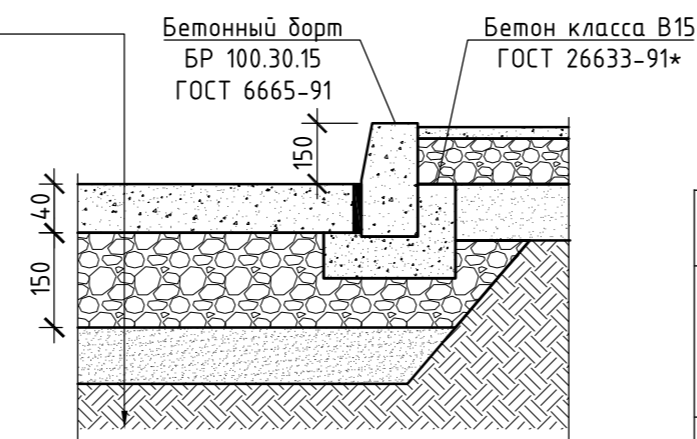
Покрытие тротуаров

Устройство покрытия толщиной 4 см из горячих асфальтобетонных смесей плотных мелкозернистых типа АБВ, плотностью каменных материалов: 2,5-2,9 т/м³.
 Устройство оснований и покрытий из песчано-гравийных или щебеночно-песчаных смесей: непрерывной granulometрии С-4 и С-6, однослойных толщиной 15 см
 Устройство подстилающих и выравнивающих слоев оснований: из песка 15 см



Покрытие проездов

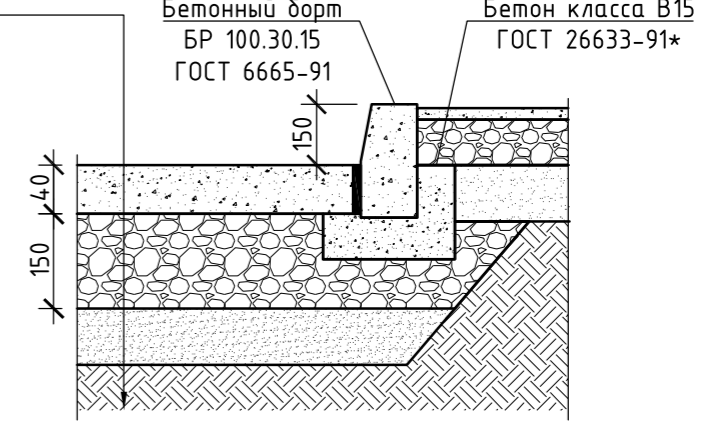
Устройство покрытия толщиной 4 см из горячих асфальтобетонных смесей плотных мелкозернистых типа АБВ, плотностью каменных материалов: 2,5-2,9 т/м³.
 Устройство оснований и покрытий из песчано-гравийных или щебеночно-песчаных смесей: непрерывной granulometрии С-4 и С-6, однослойных толщиной 15 см
 Устройство подстилающих и выравнивающих слоев оснований: из песка 15 см
 Существующее асфальтовое покрытие



Примечание: данная конструкция покрытия применяется для расширения проезда.

Покрытие парковочной площадки

Устройство покрытия толщиной 4 см из горячих асфальтобетонных смесей плотных мелкозернистых типа АБВ, плотностью каменных материалов: 2,5-2,9 т/м³.
 Устройство оснований и покрытий из песчано-гравийных или щебеночно-песчаных смесей: непрерывной granulometрии С-4 и С-6, однослойных толщиной 15 см
 Устройство подстилающих и выравнивающих слоев оснований: из песка 15 см



Условное обозначение	Наименование	Площадь покрытия, кв.м.	Тип покрытия	Бордюр из бортового камня	
				Тип	Кол-во, п.м.
	покрытие проездов в т.ч. расширение проездов	2220 982	асфальт марка Б	БР100.30.15	830
	покрытие парковочных площадок	770	асфальт марка Б	БР100.30.15	145
	покрытие тротуаров	480	асфальт марка Б	БР100.20.8	455
	покрытие площадки ТБО	85	асфальт марка Б	БР100.30.15	55
	покрытие игровых площадок	820	природный песок, отсев	БР100.20.8	165
	покрытие спортивной площадки	290	природный песок, отсев		

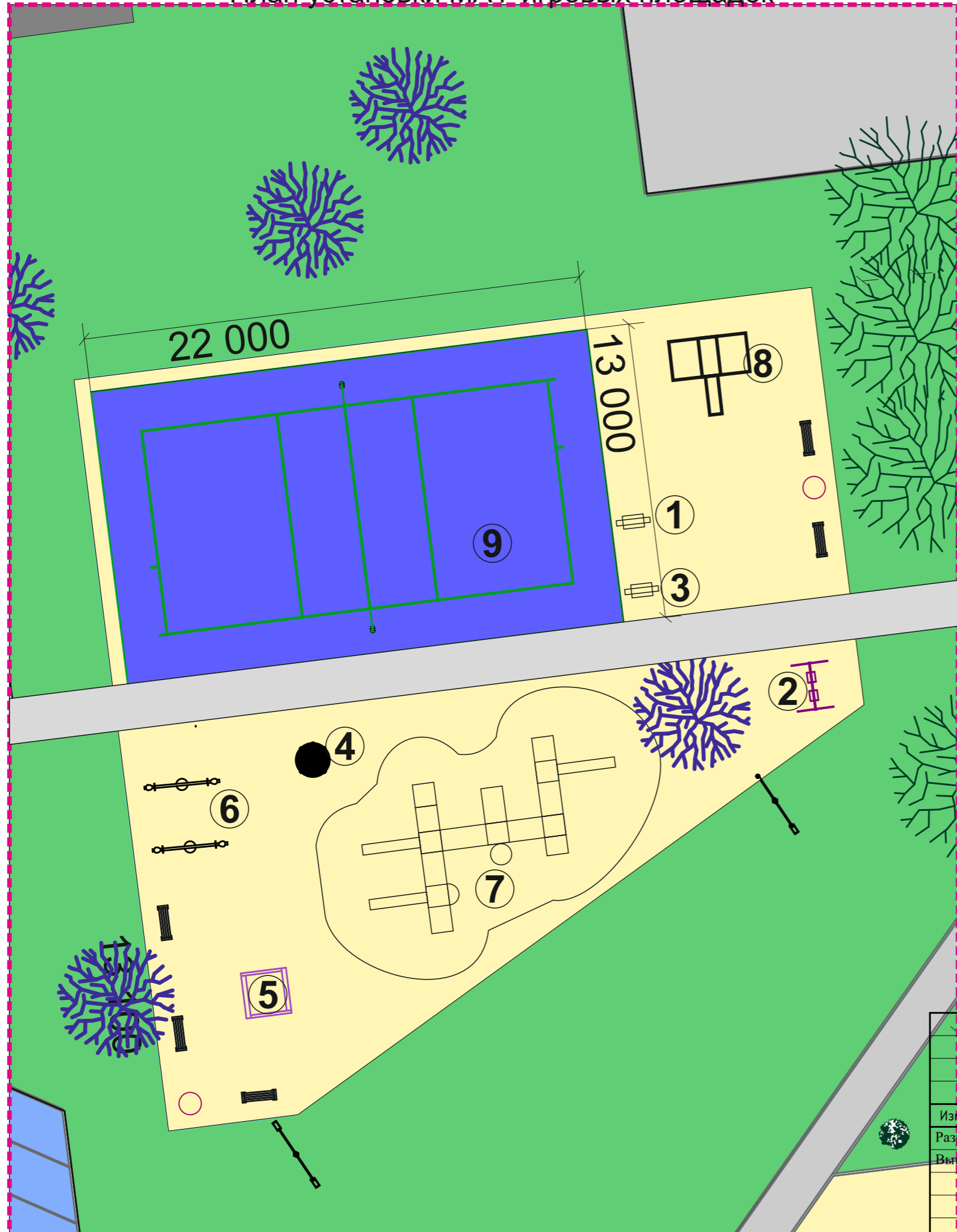
4-04/2017-ПЗУ

Российская Федерация, Иркутская область, г. Усолье-Сибирское, пр-кта Комсомольский, 91, 93, 95, 97, 99, ул. Машиностроителей, 17

Изм.	Кол.уч	Лист	№ док	Подп.	Дата	Стандия	Лист	Листов
Разработал	Смирнова Е.О.					П	4	
Выполнил	Смирнова Е.О.							
План типов и конструкций покрытий М1:1000							Отдел архитектуры и градостроительства администрации города Усолье-Сибирское	

СОГЛАСОВАНО:	
Взамен инв. N	
Подпись и дата	
Инв. N подл.	

План установки МАФ игровых площадок



№ п/п	Изображение	Наименование Марка	Кол-во
1		УСТ-07 "Силач" Компании «Триумф-Спорт+»	1 шт.
2		К-16/2ж Качели маятниковые на жесткой подвеске «Сказка» ООО «Авен-Красноярск»	1 шт.
3		УСТ-08 «Лыжи» Компании «Триумф-Спорт+»	1 шт.
4		МК-7н/1п Карусель (3 одинар. фиг., с поручнями) ООО «Авен-Красноярск»	1 шт.
5		П-1/2 Песочница ООО «Авен-Красноярск»	1 шт.
6		К-20 Качалка-Балансир ООО «Авен-Красноярск»	2 шт.
7		Г-504 Игровой комплекс ООО «Авен-Красноярск»	1 шт.
8		Т-7/2д Спортивный комплекс ООО «Авен-Красноярск»	1 шт.
9	Волейбольная площадка	СВ Стойки волейбольные (2шт.), Сетка для волейбольных стоек	1 комп. 1шт.

СОГЛАСОВАНО:

Взамен инв. N

Подпись и дата


Инв. N подл.

						4-04/2017-ПЗУ			
						Российская Федерация, Иркутская область, г. Усолье-Сибирское, пр-кта Комсомольский, 91, 93, 95, 97, 99, ул. Машиностроителей, 17			
Изм.	Кол.уч	Лист	№док	Подп.	Дата	Благоустройство дворовой территории многоквартирных жилых домов №№91, 93, 95, 97, 99 по проспекту Комсомольский и по улице Машиностроителей №17	Стадия	Лист	Листов
Разработал	Смирнова Е.О.						П	5	
Выполнил	Смирнова Е.О.					План установки МАФ игровых площадок М1:500	Отдел архитектуры и градостроительства администрации города Усолье-Сибирское		

План площадки ТБО



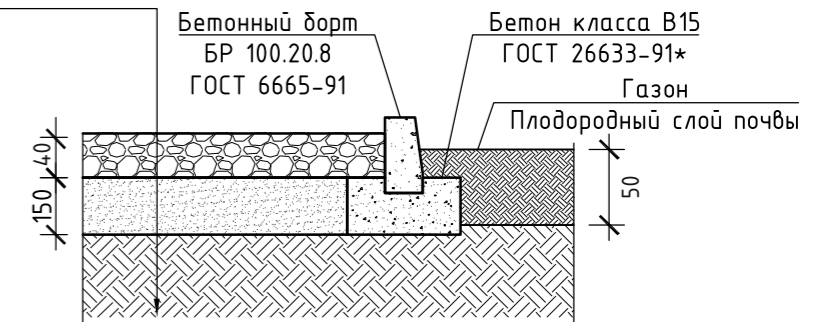
Экспликация:

 - асфальтовое покрытие

Мусорный павильон для 5 контейнеров и секцией для крупногабаритного мусора выполнить из металлического профилированного листа по металлическому каркасу.

Покрытие площадки ТБО

Устройство покрытия толщиной 4см из горячих асфальтобетонных смесей плотных мелкозернистых типа АБВ, плотностью каменных материалов: 2,5-2,9 т/м³.
 Устройство оснований и покрытий из песчано-гравийных или щебеночно-песчаных смесей: непрерывной granulometry С-4 и С-6, однослойных толщиной 15 см
 Устройство подстилающих и выравнивающих слоев оснований: из песка



СОГЛАСОВАНО:	
Взамен инв. N	
Подпись и дата	
Инв. N подл.	

4-04/2017-ПЗУ					
Российская Федерация, Иркутская область, г. Усолье-Сибирское, пр-кта Комсомольский, 91, 93, 95, 97, 99, ул. Машиностроителей, 17					
Изм.	Кол.уч	Лист	№ док	Подп.	Дата
Разработал	Смирнова Е.О.				
Выполнил	Смирнова Е.О.				
Благоустройство дворовой территории многоквартирных жилых домов №№91, 93, 95, 97, 99 по проспекту Комсомольский и по улице Машиностроителей №17			Стадия	Лист	Листов
План площадки ТБО М1:200			П	6	
Отдел архитектуры и градостроительства администрации города Усолье-Сибирское					

