



Банк России



МИНФИН  
РОССИИ

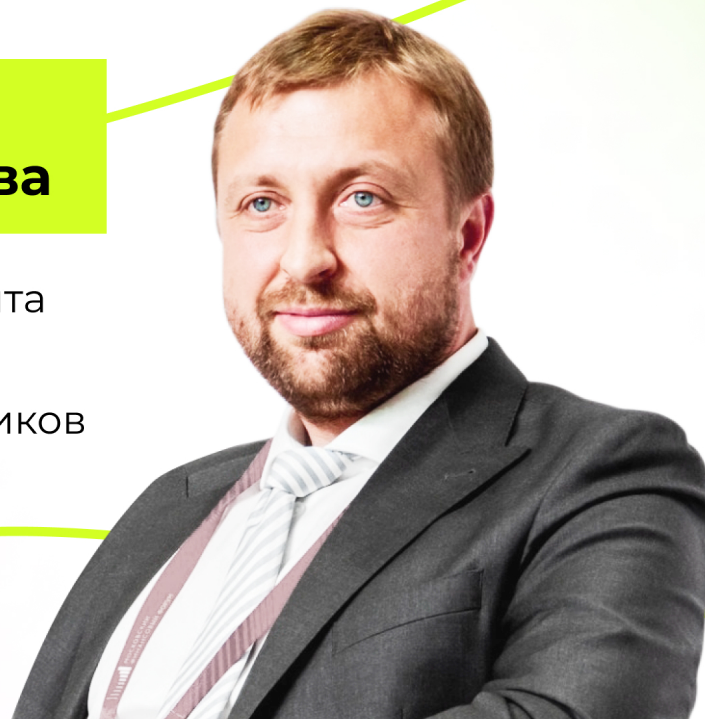
20 марта, 10:00 мск

# Новые инструменты для формирования долгосрочных сбережений



**Ольга  
Шишлянникова**

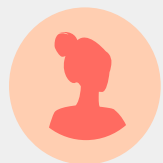
директор Департамента  
инвестиционных  
финансовых посредников  
Банка России



**Павел  
Шахлевич**

ВРИО директора  
Департамента  
финансовой политики  
Минфина России

# Рынок негосударственных пенсионных фондов (НПФ)



А что такое НПФ?



Негосударственный пенсионный фонд (НПФ) – организация, реализующая дополнительные возможности формирования сбережений

37

НПФ

Количество НПФ

5

трлн  
руб.

Активы НПФ

42

млн  
чел.

Количество  
клиентов

920

млрд  
руб.

Объем выплат гражданам  
за 2012-2023 гг.

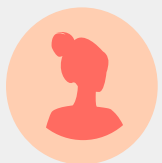


Банк России



МИНФИН  
РОССИИ

# Рынок негосударственных пенсионных фондов (НПФ)



А НПФ это надежно?



К НПФ предъявляются высокие требования:

- к **финансовой устойчивости**
- к **составу и структуре портфелей**
- к **совершению сделок с активами**
- **многоуровневый контроль и надзор**
- предусмотрены **государственные гарантии**



На рынке  
НПФ остались  
только  
**финансово  
устойчивые  
НПФ**



Банк России



МИНФИН  
РОССИИ

# Деятельность негосударственных пенсионных фондов (НПФ)



Клиенты НПФ  
вносят **взносы**



НПФ **осуществляет инвестирование**  
**полученных денежных средств**  
в ОФЗ, корпоративные облигации,  
акции, иные ценные бумаги,  
инфраструктурные проекты



НПФ получают **доход**,  
**который начисляется на**  
**счета клиентов**, которые  
в дальнейшем получают  
выплаты



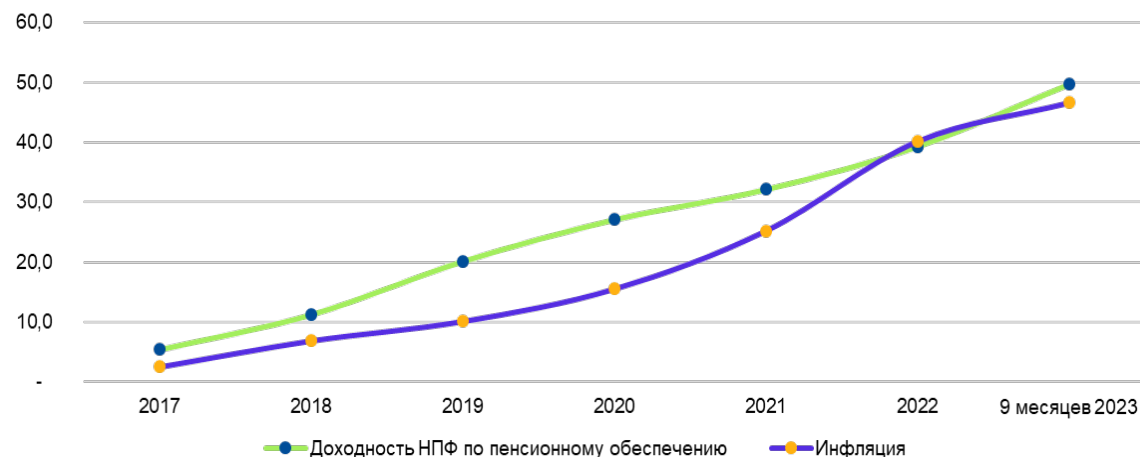
Банк России



МИНФИН  
РОССИИ

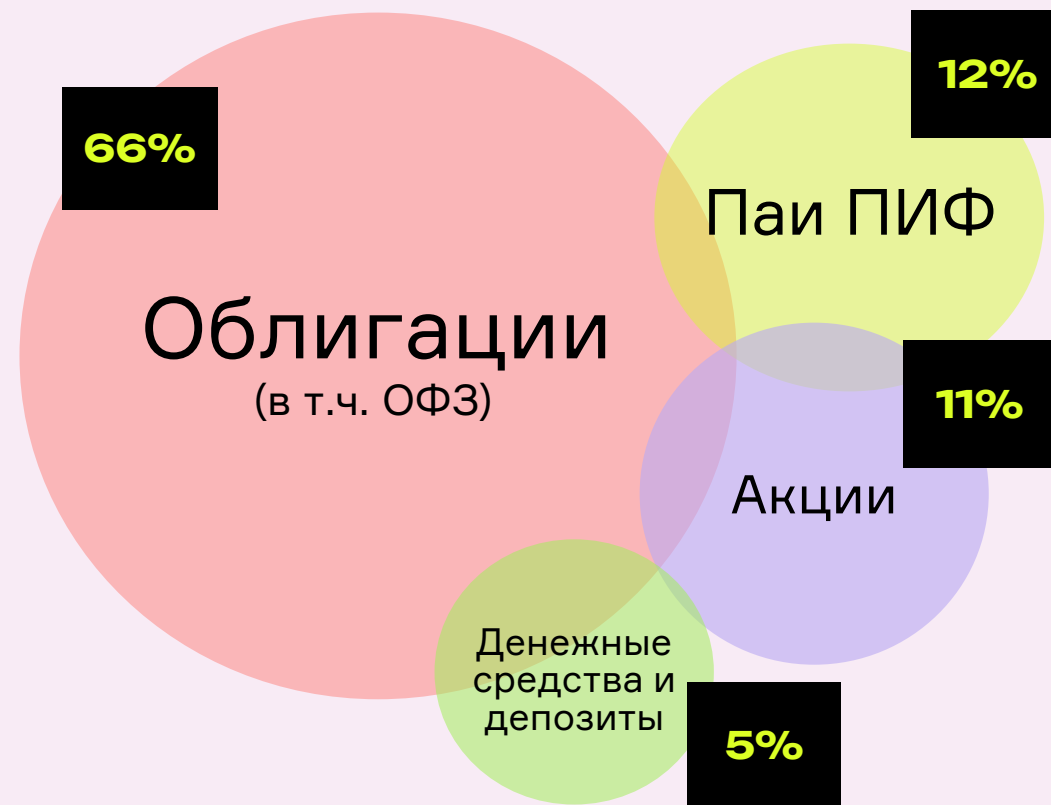
# Инвестиционная деятельность НПФ

Накопленная доходность НПФ с начала 2017 года в сравнении с инфляцией, %



**!** За последние 5 лет НПФ получали накопленную доходность **выше уровня инфляции**

Основные активы в портфелях НПФ



# Еще немного про **надежность** НПФ



✓ НПФ обязаны соблюдать **финансовые нормативы**

✓ НПФ обязаны **проходить стресс-тесты**

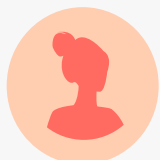
✓ НПФ обязаны **формировать резервы** для покрытия возможных рисков

✓ Собственные средства НПФ **отделены** от средств их клиентов

✓ НПФ должны соблюдать **баланс риска и доходности** в инвестициях

✓ Банк России регулярно проводит **проверки НПФ**

# Программа долгосрочных сбережений



Что такое программа долгосрочных сбережений?

Дополнительная возможность сформировать долгосрочные сбережения



Кто может стать участником программы долгосрочных сбережений?

Любой гражданин, достигший 18 лет

Кто является операторами программы долгосрочных сбережений?

Негосударственные пенсионные фонды

Из каких средств формируются долгосрочные сбережения?

- Добровольные взносы граждан
- Средства пенсионных накоплений
- Софинансирование государства
- Взносы работодателя



# Преимущества программы долгосрочных сбережений

**1**

Перевод средств пенсионных накоплений

**3**

Налоговый вычет

**5**

Наследование правопреемниками

**2**

Софинансирование государства

**4**

Особые жизненные ситуации

**6**

Сохранность государством



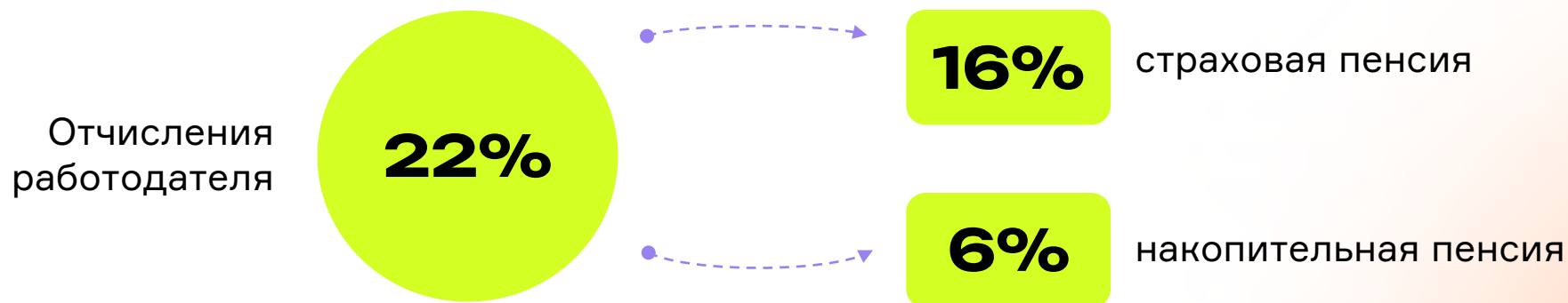
# Средства пенсионных накоплений



А у кого есть **средства пенсионных накоплений**?



**Кто официально работал до 2014**  
**Кто самостоятельно отчислял взносы**



# Софинансирование взносов государством

Среднемесячный доход  
гражданина, руб.

Софинансирование  
за год

Максимальное софинансирование  
за год, руб.

до 80 000

1 руб. гос-во/ 1 руб. гр-н

80 000 – 150 000

1 руб. гос-во/ 2 руб. гр-н

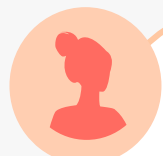
от 150 000

1 руб. гос-во/ 4 руб. гр-н

+ 36 000



# Выплата по программе долгосрочных сбережений



Когда назначается выплата по программе долгосрочных сбережений

- после **15 лет** действия договора **ИЛИ**
- при достижении возраста **55 женщины / 60 мужчины**



Какой период выплаты по программе долгосрочных сбережений

**Пожизненная** выплата  
Не менее **10 лет**  
**Иной** срок  
**Разовая** выплата



# Пример расчета по программе долгосрочных сбережений

(при доходе от 80 000 до 150 000 руб.)



	Участие в программе	Вклад в банке
Софинансирование	<b>108 000 руб.</b>	×
Налоговый вычет	<b>140 400 руб.</b>	×
Перевод пенсионных накоплений	<b>97 000 руб.</b>	×
Доходность	<b>916 077 руб. (108%)</b>	<b>630 061 руб. (59%)</b>
Объём накоплений	<b>2 341 477 руб.</b>	<b>1 710 061 руб.</b>
Размер ежемесячной выплаты (в течение 10 лет)	<b>19 512 руб.</b>	<b>14 251 руб.</b>

# Перспективы программы долгосрочных сбережений

С 01.01.2024:

**16**  
НПФ

стали  
операторами  
ПДС

**> 228**  
ТЫС.

договоров  
заключено

**> 23**  
ТЫС.

человек **решили**  
**перевести** пенсионные  
накопления в ПДС



Банк России



# Тренды в инвестициях 2024



**Валерий Скотников**

начальник управления по развитию сегмента розничных клиентов на Московской бирже



**Петр Ломакин**

начальник Управления поведенческого надзора за субъектами рынка ценных бумаг и коллективных инвестиций Банка России

**Встречаемся через неделю!**

**27.03 в 10:00 мск**