

Утверждено

от «___» _____ 202__ г. № _____.

**ОБЩЕСТВО С ОГРАНИЧЕННОЙ ОТВЕТСТВЕННОСТЬЮ
«ЭНЕРГОСЕТЬПРОЕКТ ИРКУТСК»
(ООО «ЭСП-Иркутск»)**

Заказчик – АО «Иркутская электросетевая компания»

Документация по планировке территории линейного объекта

**Основная часть проекта планировки территории
Том 1
Проект планировки территории
Графическая часть**

«Муниципальное образование «город Усолье-Сибирское», Иркутская область»

Реконструкция линейных объектов «Сооружение - Участок ВЛ-110кВ «Цемзавод-Усольская» от опоры № 67 до опоры № 108, участок ВЛ-110кВ «Вокзальная-ТЭЦ-11» от опоры № 5 до опоры № 28 и участок ВЛ-110кВ «Усольская-ТЭЦ-11» от опоры № 3 до опоры № 26; Заход ВЛ-110кВ «Цемзавод-Усольская» от опоры №108 до портала ПС «Усольская» и ВЛ-110кВ «Усольская-ТЭЦ-11» от портала ПС «Усольская» до опоры №3; Заход ВЛ-110кВ «Усольская-ТЭЦ-11» от опоры №25 до портала ТЭЦ-11 и ВЛ-110кВ «Вокзальная-ТЭЦ-11» от опоры № 28 до портала ТЭЦ-11 и Заход ВЛ-110кВ «Цемзавод-Вокзальная» и ВЛ-110 кВ «Вокзальная-ТЭЦ-11» на ПС «Вокзальная».

22/5-ППТ-ОЧП-ГЧ

2026

Заказчик – АО «Иркутская электросетевая компания»

**ПРОЕКТ ПЛАНИРОВКИ И МЕЖЕВАНИЯ ТЕРРИТОРИИ ДЛЯ
РАЗМЕЩЕНИЯ ЛИНЕЙНОГО ОБЪЕКТА:**

Реконструкция линейных объектов «Сооружение - Участок ВЛ-110кВ «Цементзавод-Усольская» от опоры № 67 до опоры № 108, участок ВЛ-110кВ «Вокзальная-ТЭЦ-11» от опоры № 5 до опоры № 28 и участок ВЛ-110кВ «Усольская-ТЭЦ-11» от опоры № 3 до опоры № 26; Заход ВЛ-110кВ «Цементзавод-Усольская» от опоры №108 до портала ПС «Усольская» и ВЛ-110кВ «Усольская-ТЭЦ-11» от портала ПС «Усольская» до опоры №3; Заход ВЛ-110кВ «Усольская-ТЭЦ-11» от опоры №25 до портала ТЭЦ-11 и ВЛ-110кВ «Вокзальная-ТЭЦ-11» от опоры № 28 до портала ТЭЦ-11 и Заход ВЛ-110кВ «Цементзавод-Вокзальная» и ВЛ-110 кВ «Вокзальная-ТЭЦ-11» на ПС «Вокзальная».

Основная часть проекта планировки территории

**Проект планировки территории
Графическая часть**

«Муниципальное образование «город Усолье-Сибирское», Иркутская область»

Основная часть проекта планировки территории.

**22/5-ППТ-ОЧП-ГЧ
Том 1**

Главный инженер проекта



О.И. Митруев

Содержание тома

Обозначение	Наименование	Примечание
22/5-ППТ-ОЧП-С	Содержание тома	1
22/5-ППТ-ОЧП-ГЧ	Раздел 1 Проект планировки территории Графическая часть	
22/5-ППТ-ОЧП-ГЧ лл.1-4	Чертеж красных линий М 1:5000 Чертеж границ зон планируемого размещения линейных объектов 1:5000	5

Состав документации по планировке территории

Номер тома	Обозначение	Наименование	Примечание
1	22/5-ППТ-ОЧП-ГЧ	Основная часть проекта планировки территории. Утверждаемая часть:	
		Раздел 1 Проект планировки территории. Графическая часть	
2	22/5-ППТ-ОЧП-ТЧ	Основная часть проекта планировки территории. Утверждаемая часть:	
		Раздел 2 Положение о размещении линейных объектов	
3	22/5-ППТ-МО-ГЧ	Материалы по обоснованию проекта планировки территории	
		Раздел 3 Материалы по обоснованию проекта планировки территории. Графическая часть	
4	22/5-ППТ-МО-ТЧ	Материалы по обоснованию проекта планировки территории	
		Раздел 4 Материалы по обоснованию проекта планировки территории. Пояснительная записка	
5	22/5-ПМТ-ОЧП	Проект межевания территории. Утверждаемая часть:	
		Раздел 5 Проект межевания территории. Текстовая часть. Графическая часть	
6	22/5-ПМТ-МО	Материалы по обоснованию проекта межевания территории	
		Раздел 6 Материалы по обоснованию проекта межевания территории. Пояснительная записка. Графическая часть	

38:31:000007

38:31:0000056

Иркутская область
город Усолье-Сибирское

38:31:0000018

38:31:0000019

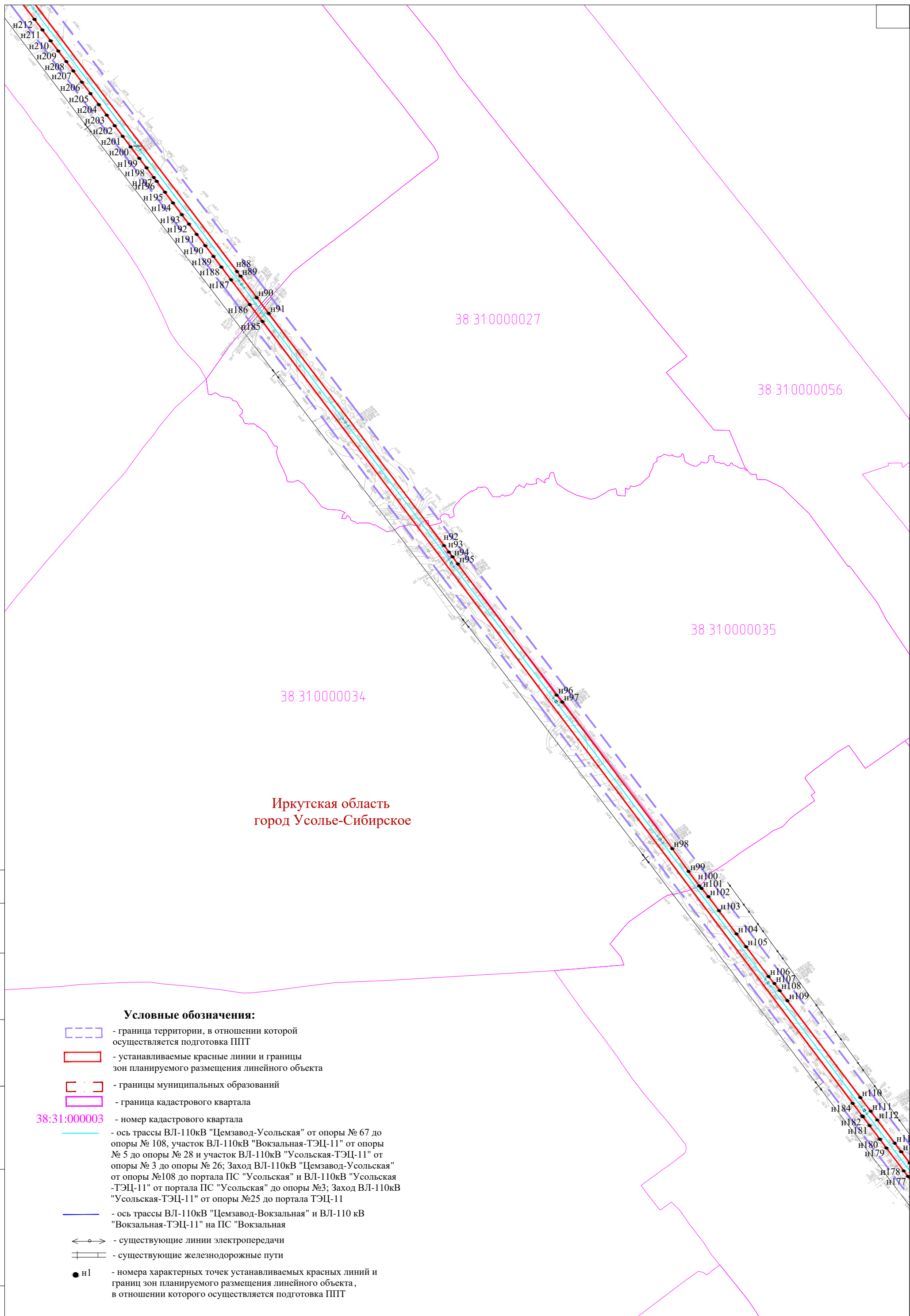
38:31:0000017

- Условные обозначения:**
- граница территории, в отношении которой осуществляется подготовка ППТ
 - устанавливаемые красные линии и границы зон планируемого размещения линейного объекта
 - границы муниципальных образований
 - граница кадастрового квартала
 - 38:31:000003 - номер кадастрового квартала
 - ось трассы ВЛ-110кВ "Цемзавод-Усольская" от опоры № 67 до опоры № 108, участок ВЛ-110кВ "Вокзальная-ТЭЦ-11" от опоры № 5 до опоры № 28 и участок ВЛ-110кВ "Усольская-ТЭЦ-11" от опоры № 3 до опоры № 26; Заход ВЛ-110кВ "Цемзавод-Усольская" от опоры №108 до портала ПС "Усольская" и ВЛ-110кВ "Усольская-ТЭЦ-11" от портала ПС "Усольская" до опоры №3; Заход ВЛ-110кВ "Усольская-ТЭЦ-11" от опоры №25 до портала ТЭЦ-11
 - ось трассы ВЛ-110кВ "Цемзавод-Вокзальная" и ВЛ-110 кВ "Вокзальная-ТЭЦ-11" на ПС "Вокзальная"
 - существующие линии электропередачи
 - существующие железнодорожные пути
 - н1 - номера характерных точек устанавливаемых красных линий и границ зон планируемого размещения линейного объекта, в отношении которого осуществляется подготовка ППТ

Инв. № подл.	Подп. и дата	Взам. инв. №	Гиб/гласовано

Изм.	Кол.уч.	Лист	№ док.	Подп.	Дата

22/5-ППТ-04П-ГЧ



Иркутская область
город Усолье-Сибирское

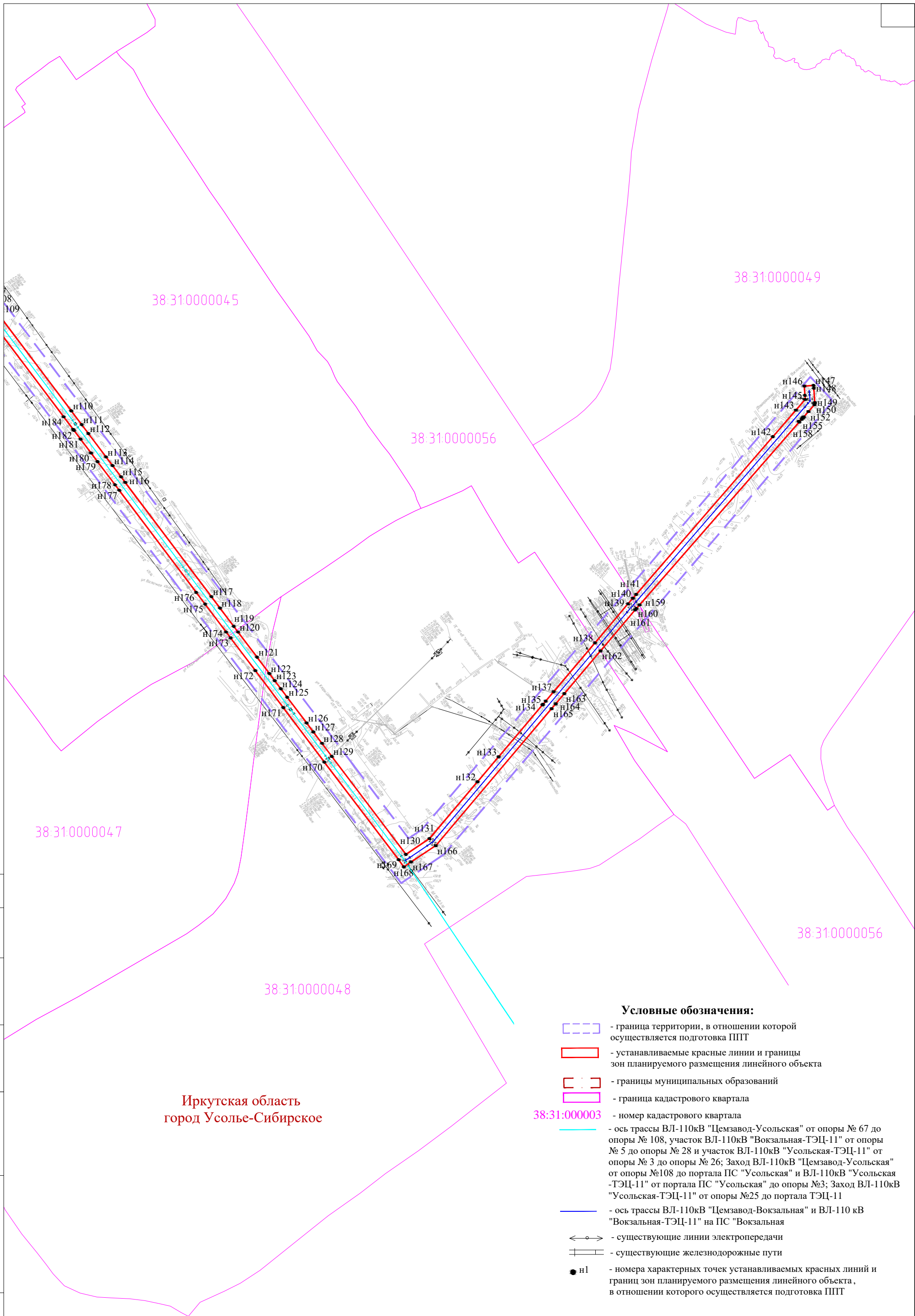
Условные обозначения:

- граница территории, в отношении которой осуществляется подготовка ППТ
- устанавливаемые красные линии и границы зон планируемого размещения линейного объекта
- границы муниципальных образований
- граница кадастрового квартала
- 38:31:000003 - номер кадастрового квартала
- ось трассы ВЛ-110кВ "Цементзавод-Усольская" от опоры № 67 до опоры № 108, участок ВЛ-110кВ "Вокзальная-ТЭЦ-11" от опоры № 5 до опоры № 28 и участок ВЛ-110кВ "Усольская-ТЭЦ-11" от опоры № 3 до опоры № 26; Заход ВЛ-110кВ "Цементзавод-Усольская" от опоры №108 до портала ПС "Усольская" и ВЛ-110кВ "Усольская-ТЭЦ-11" от портала ПС "Усольская" до опоры №3; Заход ВЛ-110кВ "Усольская-ТЭЦ-11" от опоры №25 до портала ТЭЦ-11
- ось трассы ВЛ-110кВ "Цементзавод-Вокзальная" и ВЛ-110 кВ "Вокзальная-ТЭЦ-11" на ПС "Вокзальная"
- существующие линии электропередачи
- существующие железнодорожные пути
- n1 - номера характерных точек устанавливаемых красных линий и границ зон планируемого размещения линейного объекта, в отношении которого осуществляется подготовка ППТ

Гидрогласовано				
Взам. инв. №				
Подп. и дата				
Инв. № подл.				

Изм.	Кол.уч	Лист	№ док.
Подп.	Дата		

22/5-ППТ-04П-ГЧ



**Иркутская область
город Усолье-Сибирское**

Условные обозначения:

- граница территории, в отношении которой осуществляется подготовка ППТ
- устанавливаемые красные линии и границы зон планируемого размещения линейного объекта
- границы муниципальных образований
- граница кадастрового квартала
- 38:31:000003 - номер кадастрового квартала
- ось трассы ВЛ-110кВ "Цемзавод-Усольская" от опоры № 67 до опоры № 108, участок ВЛ-110кВ "Вокзальная-ТЭЦ-11" от опоры № 5 до опоры № 28 и участок ВЛ-110кВ "Усольская-ТЭЦ-11" от опоры № 3 до опоры № 26; Заход ВЛ-110кВ "Цемзавод-Усольская" от опоры №108 до портала ПС "Усольская" и ВЛ-110кВ "Усольская-ТЭЦ-11" от портала ПС "Усольская" до опоры №3; Заход ВЛ-110кВ "Усольская-ТЭЦ-11" от опоры №25 до портала ТЭЦ-11
- ось трассы ВЛ-110кВ "Цемзавод-Вокзальная" и ВЛ-110 кВ "Вокзальная-ТЭЦ-11" на ПС "Вокзальная"
- существующие линии электропередачи
- существующие железнодорожные пути
- n1 - номера характерных точек устанавливаемых красных линий и границ зон планируемого размещения линейного объекта, в отношении которого осуществляется подготовка ППТ

Гидрогласовано		
Взам. инв. №		
Подп. и дата		
Инв. № подл.		

Изм.	Кол.уч	Лист	№ док.	Подп.	Дата

22/5-ППТ-04П-ГЧ