

**ДОКУМЕНТАЦИЯ  
ПО ПЛАНИРОВКЕ ТЕРРИТОРИИ**

**ПРОЕКТ МЕЖЕВАНИЯ**

**основная часть  
(утверждаемая)**

**Том 2**

					01.11/2023-ППТ/ПМТ	Лист
Изм.	Лист	№ докум.	Подпись	Дата		2

## СОСТАВ ДОКУМЕНТАЦИИ ПО ПЛАНИРОВКЕ ТЕРРИТОРИИ

Обозначение	Наименование	Состав тома
1	2	3
Том 1	Проект планировки территории. Основная часть	Графическая часть
		Текстовая часть
Том 2	Проект межевания территории. Основная часть	Графическая часть
		Текстовая часть

					01.11/2023-ППТ/ПМТ	Лист
Изм.	Лист	№ докум.	Подпись	Дата		3

## СОДЕРЖАНИЕ Тома 2

Обозначение	Наименование	Стр.
	Графическая часть	
Том 2	Чертеж межевания территории	6
	Текстовая часть	
Том 2	1. Перечень и сведения о площади образуемых земельных участков, в том числе способы их образования	8
Том 2	2. Перечень и сведения о площади образуемых земельных участков, которые будут отнесены к территориям общего пользования или имуществу общего пользования, в том числе в отношении которых предполагаются резервирование и (или) изъятие для государственных или муниципальных нужд	10
Том 2	3. Вид разрешенного использования образуемых земельных участков в соответствии с проектом планировки территории	10
Том 2	4. Сведения о границах территории, в отношении которой утвержден проект межевания	10
Том 2	5. Каталог координат поворотных точек границ образуемых земельных участков	11

**ДОКУМЕНТАЦИЯ  
ПО ПЛАНИРОВКЕ ТЕРРИТОРИИ**

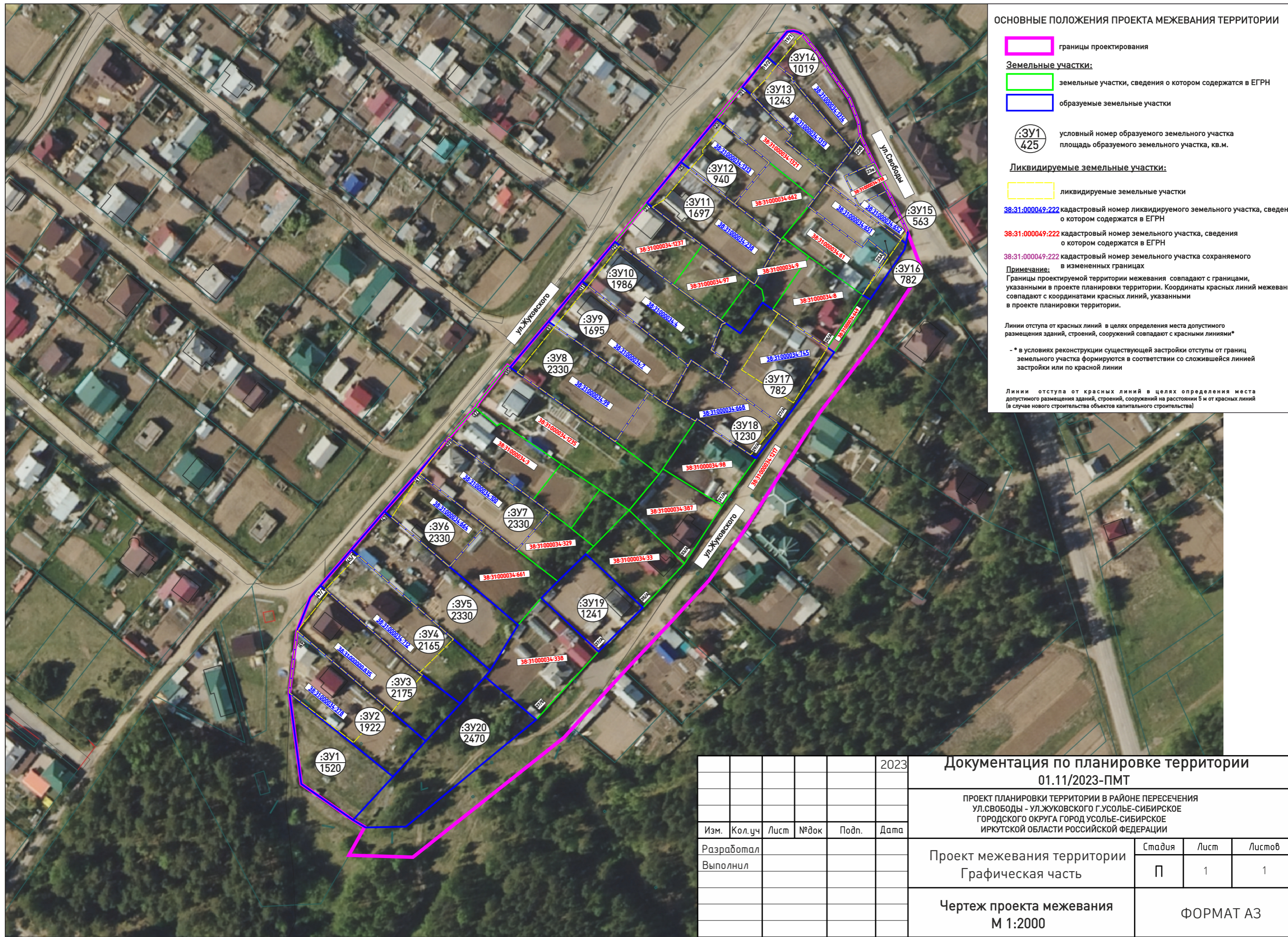
**ПРОЕКТ МЕЖЕВАНИЯ**

**основная часть  
(утверждаемая)**

**Том 2**

**ГРАФИЧЕСКАЯ ЧАСТЬ**

					01.11/2023-ППТ/ПМТ	Лист
Изм.	Лист	№ докум.	Подпись	Дата		5



**ОСНОВНЫЕ ПОЛОЖЕНИЯ ПРОЕКТА МЕЖЕВАНИЯ ТЕРРИТОРИИ**

- границы проектирования
- Земельные участки:**
- земельные участки, сведения о котором содержатся в ЕГРН
- образуемые земельные участки

:ЗУ1  
425 условный номер образуемого земельного участка  
площадь образуемого земельного участка, кв.м.

**Ликвидируемые земельные участки:**

- ликвидируемые земельные участки

**38:31:000049:222** кадастровый номер ликвидируемого земельного участка, сведения о котором содержатся в ЕГРН

**38:31:000049:222** кадастровый номер земельного участка, сведения о котором содержатся в ЕГРН

**38:31:000049:222** кадастровый номер земельного участка сохраняемого в измененных границах

**Примечание:**  
Границы проектируемой территории межевания совпадают с границами, указанными в проекте планировки территории. Координаты красных линий межевания совпадают с координатами красных линий, указанными в проекте планировки территории.

Линии отступа от красных линий в целях определения места допустимого размещения зданий, строений, сооружений совпадают с красными линиями\*

- \* в условиях реконструкции существующей застройки отступы от границ земельного участка формируются в соответствии со сложившейся линией застройки или по красной линии

Линии отступа от красных линий в целях определения места допустимого размещения зданий, строений, сооружений на расстоянии 5 м от красных линий (в случае нового строительства объектов капитального строительства)

						2023	<b>Документация по планировке территории 01.11/2023-ПМТ</b>			
							ПРОЕКТ ПЛАНИРОВКИ ТЕРРИТОРИИ В РАЙОНЕ ПЕРЕСЕЧЕНИЯ УЛ.СВОБОДЫ - УЛ.ЖУКОВСКОГО Г.УСОЛЬЕ-СИБИРСКОЕ ГОРОДСКОГО ОКРУГА ГОРОД УСОЛЬЕ-СИБИРСКОЕ ИРКУТСКОЙ ОБЛАСТИ РОССИЙСКОЙ ФЕДЕРАЦИИ			
Изм.	Кол.уч	Лист	№ док	Подп.	Дата		Проект межевания территории	Стадия	Лист	Листов
Разработал							Графическая часть	П	1	1
Выполнил										
							Чертеж проекта межевания			
							М 1:2000	ФОРМАТ А3		

**ДОКУМЕНТАЦИЯ  
ПО ПЛАНИРОВКЕ ТЕРРИТОРИИ**

**ПРОЕКТ МЕЖЕВАНИЯ**

**основная часть  
(утверждаемая)**

**Том 2**

**ТЕКСТОВАЯ ЧАСТЬ**

					01.11/2023-ППТ/ПМТ	Лист
Изм.	Лист	№ докум.	Подпись	Дата		7

## 1. ПЕРЕЧЕНЬ И СВЕДЕНИЯ О ПЛОЩАДИ ОБРАЗУЕМЫХ ЗЕМЕЛЬНЫХ УЧАСТКОВ, В ТОМ ЧИСЛЕ ВОЗМОЖНЫЕ СПОСОБЫ ИХ ОБРАЗОВАНИЯ

В соответствии со статьей 43 Градостроительного кодекса Российской Федерации подготовка проектов межевания территории осуществляется в целях определения местоположения границ, образуемых и изменяемых земельных участков и установления публичных сервитутов.

Проект межевания выполнен в отношении планировочной единицы, расположенной в районе пересечения ул. Свободы – ул. Жуковского г. Усолъе-Сибирское на основании следующих исходных данных:

- Генеральный план муниципального образования «город Усолъе-Сибирское», утверждённый решением городской Думы от 17.07.2009г. № 43/4 (в ред. от 28.04.2022г. № 28/7);
- Правила землепользования и застройки муниципального образования «город Усолъе-Сибирское», утвержденные решением городской Думы от 25.06.2020г. № 33/7 (в ред. от 22.12.2022г. № 46/8). Карта градостроительного зонирования;
- постановления администрации города Усолъе-Сибирское № 2491-па от 23.10.2023г. «О принятии решения о внесении изменений в проект планировки и проект межевания территории в районе пересечения ул. Свободы – ул. Жуковского г. Усолъе-Сибирское Иркутской области Российской Федерации, утвержденные постановлением администрации города Усолъе-Сибирское от 02.09.2020г. № 1538 «Об утверждении проекта планировки и проекта межевания территории в районе пересечения ул. Свободы – ул. Жуковского г. Усолъе-Сибирское Иркутской области Российской Федерации»;
- сведения из единого государственного реестра недвижимости;
- и другие данные.

Настоящим проектом межевания предусматриваются действия по определению местоположения границ образуемых земельных участков, на которых планируется размещение объектов капитального строительства, изменяемых земельных участков, а также установлению границ земельных участков, которые после образования будут относиться к территориям общего пользования. Границы таких земельных участков определяются с учетом границ смежных земельных участков, поставленных на кадастровый учет.

Сведения о кадастровых номерах земельных участков, участвующих в межевании, площадях, сведения об образуемых земельных участках, в том числе их площади и планируемый вид разрешенного использования, способе образования представлены в таблице 1.

### Перечень и сведения о площади образуемых земельных участков, в том числе возможные способы их образования

Таблица 1

Условный номер, образуемого (кадастровый номер уточняемого) земельного участка	Адрес, образуемых земельных участков/ местоположение	Категория земель	Способ образования земельного участка	Вид разрешенного использования	Площадь, кв. м. *
--	--	------------------	---------------------------------------	--------------------------------	-------------------

					01.11/2023-ППТ/ПМТ	Лист
Изм.	Лист	№ докум.	Подпись	Дата		8

:ЗУ1	Российская Федерация, Иркутская область, городской округ город Усолье- Сибирское, г. Усолье- Сибирское, ул.Жуковского	земли населенных пунктов	образование из земель, находящихся в государственной или муниципальной собственности	для индивидуального жилищного строительства код 2.1.	1520
:ЗУ2	Российская Федерация, Иркутская область, городской округ город Усолье- Сибирское, г. Усолье- Сибирское, ул.Жуковского, з/у 49	земли населенных пунктов	перераспределение земельного участка с кадастровым номером 38:31:000034:378 и земель, находящихся в государственной или муниципальной собственности	для индивидуального жилищного строительства код 2.1.	1922
:ЗУ3	Российская Федерация, Иркутская область, городской округ город Усолье- Сибирское, г. Усолье- Сибирское, ул.Жуковского, з/у 47/1	земли населенных пунктов	перераспределение земельного участка с кадастровым номером 38:31:000000:835 и земель, находящихся в государственной или муниципальной собственности	для индивидуального жилищного строительства код 2.1.	2175
:ЗУ4	Российская Федерация, Иркутская область, городской округ город Усолье- Сибирское, г. Усолье- Сибирское, ул.Жуковского, з/у 45/1	земли населенных пунктов	перераспределение земельного участка с кадастровым номером 38:31:000034:712 и земель, находящихся в государственной или муниципальной собственности	для индивидуального жилищного строительства код 2.1.	2165
:ЗУ5	Российская Федерация, Иркутская область, городской округ город Усолье- Сибирское, г. Усолье- Сибирское, ул.Жуковского, з/у 43	земли населенных пунктов	образование из земель, находящихся в государственной или муниципальной собственности	для индивидуального жилищного строительства код 2.1.	2330
:ЗУ6	Российская Федерация, Иркутская область, городской округ город Усолье- Сибирское, г. Усолье- Сибирское, ул.Жуковского, з/у 41	земли населенных пунктов	перераспределение земельного участка с кадастровым номером 38:31:000034:664 и земель, находящихся в государственной или муниципальной собственности	для индивидуального жилищного строительства код 2.1.	1123
:ЗУ7	Российская Федерация,		перераспределение земельного участка с	для индивидуального	1514

					<b>01.11/2023-ППТ/ПМТ</b>	<i>Лист</i>
<i>Изм.</i>	<i>Лист</i>	<i>№ докум.</i>	<i>Подпись</i>	<i>Дата</i>		9



	Иркутская область, городской округ город Усолье-Сибирское, г. Усолье-Сибирское, ул.Жуковского, з/у 39	земли населенных пунктов	кадастровым номером 38:31:000034:100 и земель, находящихся в государственной или муниципальной собственности	жилищного строительства код 2.1.	
:ЗУ8	Российская Федерация, Иркутская область, городской округ город Усолье-Сибирское, г. Усолье-Сибирское, ул.Жуковского, з/у 33	земли населенных пунктов	перераспределение земельного участка с кадастровым номером 38:31:000034:99 и земель, находящихся в государственной или муниципальной собственности	для индивидуального жилищного строительства код 2.1.	1875
:ЗУ9	Российская Федерация, Иркутская область, городской округ город Усолье-Сибирское, г. Усолье-Сибирское, ул.Жуковского, з/у 31	земли населенных пунктов	перераспределение земельного участка с кадастровым номером 38:31:000034:7 и земель, находящихся в государственной или муниципальной собственности	для индивидуального жилищного строительства код 2.1.	1695
:ЗУ10	Российская Федерация, Иркутская область, городской округ город Усолье-Сибирское, г. Усолье-Сибирское, ул.Жуковского, з/у 29	земли населенных пунктов	перераспределение земельного участка с кадастровым номером 38:31:000034:4 и земель, находящихся в государственной или муниципальной собственности	для индивидуального жилищного строительства код 2.1.	1986
:ЗУ11	Российская Федерация, Иркутская область, городской округ город Усолье-Сибирское, г. Усолье-Сибирское, ул.Жуковского, з/у 25	земли населенных пунктов	перераспределение земельного участка с кадастровым номером 38:31:000034:238 и земель, находящихся в государственной или муниципальной собственности	для индивидуального жилищного строительства код 2.1.	1697
:ЗУ12	Российская Федерация, Иркутская область, городской округ город Усолье-Сибирское, г. Усолье-Сибирское, ул.Жуковского, з/у 23	земли населенных пунктов	перераспределение земельного участка с кадастровым номером 38:31:000034:237и земель, находящихся в государственной или муниципальной собственности	для индивидуального жилищного строительства код 2.1.	940
:ЗУ13	Российская Федерация,		перераспределение земельного участка с	для индивидуального жилищного	1243

	Иркутская область, городской округ город Усолье-Сибирское, г. Усолье-Сибирское, ул.Жуковского, з/у 19/2	земли населенных пунктов	кадастровым номером 38:31:000034:1313 и земель, находящихся в государственной или муниципальной собственности	строительства код 2.1.	
:ЗУ14	Российская Федерация, Иркутская область, городской округ город Усолье-Сибирское, г. Усолье-Сибирское, ул.Жуковского, з/у 19/1	земли населенных пунктов	перераспределение земельного участка с кадастровым номером 38:31:000034:1314 и земель, находящихся в государственной или муниципальной собственности	для индивидуального жилищного строительства код 2.1.	1019
:ЗУ15	Российская Федерация, Иркутская область, городской округ город Усолье-Сибирское, г. Усолье-Сибирское, ул.Жуковского, з/у 236	земли населенных пунктов	перераспределение земельного участка с кадастровым номером 38:31:000034:652 и земель, находящихся в государственной или муниципальной собственности	для индивидуального жилищного строительства код 2.1.	563
:ЗУ16	Российская Федерация, Иркутская область, городской округ город Усолье-Сибирское, г. Усолье-Сибирское, ул.Жуковского	земли населенных пунктов	перераспределение земельного участка с кадастровым номером 38:31:000034:651 и земель, находящихся в государственной или муниципальной собственности	для индивидуального жилищного строительства код 2.1.	782
:ЗУ17	Российская Федерация, Иркутская область, городской округ город Усолье-Сибирское, г. Усолье-Сибирское, ул.Жуковского, з/у 27А	земли населенных пунктов	перераспределение земельного участка с кадастровым номером 38:31:000034:745 и земель, находящихся в государственной или муниципальной собственности	для индивидуального жилищного строительства код 2.1.	2028
:ЗУ18	Российская Федерация, Иркутская область, городской округ город Усолье-Сибирское, г. Усолье-Сибирское, ул.Жуковского, з/у 29А	земли населенных пунктов	перераспределение земельного участка с кадастровым номером 38:31:000034:668 и земель, находящихся в государственной или муниципальной собственности	для индивидуального жилищного строительства код 2.1.	1230
:ЗУ19	Российская Федерация, Иркутская область,	земли	образование из земель, находящихся	для индивидуального жилищного	1241

	городской округ город Усолье-Сибирское, г. Усолье-Сибирское, ул.Жуковского, з/у 37А	населенных пунктов	в государственной или муниципальной собственности	строительства код 2.1.	
:ЗУ20	Российская Федерация, Иркутская область, городской округ город Усолье-Сибирское, г. Усолье-Сибирское, ул.Жуковского	земли населенных пунктов	образование из земель, находящихся в государственной или муниципальной собственности	земельные участки территории общего пользования код 12.0	2470

*\*Площадь земельного участка, подлежащего образованию (перераспределение, раздел) уточняется на стадии подготовки межевого плана кадастровым инженером для постановки земельного участка на кадастровый учет.*

## 2. ПЕРЕЧЕНЬ И СВЕДЕНИЯ О ПЛОЩАДИ ОБРАЗУЕМЫХ ЗЕМЕЛЬНЫХ УЧАСТКОВ, КОТОРЫЕ БУДУТ ОТНЕСЕНЫ К ТЕРРИТОРИЯМ ОБЩЕГО ПОЛЬЗОВАНИЯ ИЛИ ИМУЩЕСТВУ ОБЩЕГО ПОЛЬЗОВАНИЯ, В ТОМ ЧИСЛЕ В ОТНОШЕНИИ КОТОРЫХ ПРЕДПОЛАГАЮТСЯ РЕЗЕРВИРОВАНИЕ И (ИЛИ) ИЗЪЯТИЕ ДЛЯ ГОСУДАРСТВЕННЫХ ИЛИ МУНИЦИПАЛЬНЫХ НУЖД

Проектом межевания не предусмотрено образование земельных участков, которые подлежат изъятию. Резервированию подлежат все образуемые земельные участки, предусмотренные данным проектом межевания территории.

Земельные участки, которые будут отнесены к территориям общего пользования представлены в таблице 2.

Таблица 2

Условный номер, образуемого (кадастровый номер уточняемого) земельного участка	Адрес, образуемых земельных участков/ местоположение	Категория земель	Способ образования земельного участка	Вид разрешенного использования	Площадь, кв. м. *
:ЗУ20	Российская Федерация, Иркутская область, городской округ город Усолье-Сибирское, г. Усолье-Сибирское, ул.Жуковского	земли населенных пунктов	образование из земель, находящихся в государственной или муниципальной собственности	земельные участки территории общего пользования код 12.0	2470

### 3. ВИД РАЗРЕШЕННОГО ИСПОЛЬЗОВАНИЯ ОБРАЗУЕМЫХ ЗЕМЕЛЬНЫХ УЧАСТКОВ В СООТВЕТСТВИИ С ПРОЕКТОМ МЕЖЕВАНИЯ ТЕРРИТОРИИ

Планируемый вид разрешенного использования формируемых земельных участков в соответствии с утвержденным Приказом Федеральная служба государственной регистрации, кадастра и картографии от 10.11.2020г. № П/0412 классификатором «Об утверждении классификатора видов разрешенного использования земельных участков» представлен в таблице 1.

### 4. СВЕДЕНИЯ О ГРАНИЦАХ ТЕРРИТОРИИ, В ОТНОШЕНИИ КОТОРОЙ УТВЕРЖДЕН ПРОЕКТ МЕЖЕВАНИЯ

Координаты характерных точек границ территории, в отношении которой утвержден проект межевания, определяются в соответствии с требованиями к точности определения координат характерных точек границ, установленных в соответствии с Земельным кодексом Российской Федерации и совпадают с координатами характерных точек проекта планировки.

Таблица 3

Обозначение характерных точек границ	Координаты, м	
	X	Y
1	434926.70	3288850.74
2	434948.25	3288818.65
3	434948.84	3288818.57
4	434994.00	3288812.72
5	435013.96	3288814.70
6	435014.79	3288814.79
7	435024.94	3288816.67
8	435041.53	3288823.08
9	435047.65	3288828.38
10	435065.46	3288843.80
11	435084.61	3288860.38
12	435103.84	3288877.04
13	435121.89	3288892.67
14	435136.45	3288905.55
15	435137.93	3288906.70
16	435143.95	3288912.04
17	435157.01	3288923.25
18	435179.50	3288942.15
19	435199.82	3288959.19
20	435213.28	3288970.47
21	435219.68	3288975.75
22	435238.82	3288991.57
23	435259.60	3289008.71
24	435281.01	3289026.40
25	435290.51	3289034.23
26	435296.78	3289039.30
27	435323.79	3289061.19
28	435324.75	3289061.88
29	435325.21	3289063.36

					01.11/2023-ППТ/ПМТ	Лист
Изм.	Лист	№ докум.	Подпись	Дата		13

30	435325.15	3289064.47
31	435324.37	3289067.16
32	435323.83	3289068.06
33	435322.30	3289069.99
34	435321.36	3289070.79
35	435317.58	3289074.06
36	435314.14	3289077.04
37	435291.65	3289092.76
38	435291.05	3289093.18
39	435278.32	3289097.45
40	435272.51	3289098.54
41	435224.04	3289122.14
42	435223.96	3289122.12
43	435205.94	3289128.67
44	435172.26	3289107.09
45	435133.70	3289077.56
46	435112.72	3289063.97
47	435100.41	3289057.09
48	435074.74	3289039.95
49	435052.17	3289022.25
50	435029.12	3289003.30
51	435004.95	3288980.72
52	434976.52	3288954.42
53	434971.60	3288949.81
54	434911.60	3288874.58
55	434912.67	3288842.54

## 5. КАТАЛОГ КООРДИНАТ ПОВОРОТНЫХ ТОЧЕК ГРАНИЦ ОБРАЗУЕМЫХ ЗЕМЕЛЬНЫХ УЧАСТКОВ

Таблица 4

:ЗУ1		
Номер точки	Координата X	Координата Y
1	434994.00	3288812.72
2	434951.90	3288864.69
3	434930.47	3288844.52
4	434948.25	3288818.65
:ЗУ2		
Номер точки	Координата X	Координата Y
1	435024.94	3288816.67
2	435018.36	3288824.34
3	434995.19	3288851.36
4	434987.02	3288860.91
5	434984.34	3288864.05
6	434969.82	3288881.03
7	434951.90	3288864.69
8	434994.00	3288812.72
9	435013.96	3288814.70
10	435014.79	3288814.79
:ЗУ3		
Номер точки	Координата X	Координата Y
1	435044.17	3288832.23
2	435014.01	3288866.44
3	435002.78	3288879.18
4	434988.55	3288898.33

					<b>01.11/2023-ППТ/ПМТ</b>	Лист
Изм.	Лист	№ докум.	Подпись	Дата		14

5	434969.82	3288881.03
6	434984.34	3288864.05
7	434987.02	3288860.91
8	434995.19	3288851.36
9	435018.36	3288824.34
10	435024.80	3288816.83
11	435024.94	3288816.67
12	435025.59	3288816.92
13	435041.53	3288823.08
14	435047.65	3288828.38
:ЗУ4		
Номер точки	Координата X	Координата Y
1	435062.70	3288847.20
2	435065.46	3288843.80
3	435047.65	3288828.38
4	435045.49	3288830.71
5	435004.07	3288877.82
6	434988.55	3288898.33
7	435002.44	3288910.92
8	435005.25	3288913.18
9	435020.53	3288895.15
10	435020.91	3288894.71
:ЗУ5		
Номер точки	Координата X	Координата Y
1	435084.61	3288860.38
2	435081.73	3288863.96
3	435057.10	3288892.91
4	435027.95	3288927.18
5	435005.25	3288913.18
6	435020.53	3288895.15
7	435062.70	3288847.20
8	435065.46	3288843.80
:ЗУ6		
Номер точки	Координата X	Координата Y
1	435081.73	3288863.96
2	435084.61	3288860.38
3	435103.84	3288877.04
4	435103.09	3288877.92
5	435077.73	3288910.93
6	435057.10	3288892.91
:ЗУ7		
Номер точки	Координата X	Координата Y
1	435121.89	3288892.67
2	435118.53	3288896.91
3	435090.74	3288934.09
4	435084.39	3288942.76
5	435065.55	3288926.79
6	435103.09	3288877.92
7	435103.84	3288877.04
:ЗУ8		
Номер точки	Координата X	Координата Y
1	435119.69	3288975.78
2	435121.22	3288973.60
3	435154.17	3288926.64
4	435156.67	3288923.17
5	435179.63	3288942.26
6	435177.22	3288945.64
7	435144.29	3288992.64
8	435119.69	3288975.78
:ЗУ9		
Номер точки	Координата X	Координата Y

Изм.	Лист	№ докум.	Подпись	Дата

01.11/2023-ППТ/ПМТ

Лист

15

1	435161.76	3289007.14
2	435197.53	3288962.26
3	435199.82	3288959.19
4	435179.63	3288942.26
5	435177.22	3288945.64
6	435138.40	3289001.04
7	435138.83	3289001.29
8	435157.71	3289012.22
:ЗУ10		
Номер точки	Координата X	Координата Y
1	435217.50	3288978.23
2	435219.68	3288975.75
3	435213.28	3288970.47
4	435199.82	3288959.19
5	435197.53	3288962.26
6	435161.76	3289007.14
7	435157.71	3289012.22
8	435160.38	3289013.77
9	435150.86	3289027.61
10	435159.67	3289032.04
11	435165.49	3289023.73
12	435178.25	3289028.95
13	435178.42	3289029.47
14	435178.88	3289030.83
15	435184.94	3289022.57
16	435197.97	3289004.83
:ЗУ10		
Номер точки	Координата X	Координата Y
1	435198.41	3289045.27
2	435200.22	3289042.87
3	435217.90	3289019.38
4	435236.84	3288994.21
5	435238.82	3288991.57
6	435259.60	3289008.71
7	435256.02	3289013.18
8	435238.35	3289035.32
9	435230.47	3289045.19
10	435220.53	3289058.30
:ЗУ11		
Номер точки	Координата X	Координата Y
1	435281.01	3289026.40
2	435277.98	3289029.93
3	435259.19	3289052.93
4	435238.35	3289035.32
5	435256.02	3289013.19
6	435259.60	3289008.71
:ЗУ12		
Номер точки	Координата X	Координата Y
1	435281.01	3289026.40
2	435277.98	3289029.93
3	435259.19	3289052.93
4	435238.35	3289035.32
5	435256.02	3289013.19
6	435259.60	3289008.71
:ЗУ13		
Номер точки	Координата X	Координата Y
1	435307.83	3289056.74
2	435301.72	3289064.20
3	435301.04	3289063.65
4	435265.87	3289094.16
5	435264.00	3289092.93

Изм.	Лист	№ докум.	Подпись	Дата

01.11/2023-ППТ/ПМТ

Лист

16

6	435251.74	3289083.21
7	435269.46	3289061.31
8	435272.81	3289064.09
9	435284.71	3289051.87
10	435293.21	3289043.66
11	435296.78	3289039.30
12	435312.06	3289051.63
:ЗУ14		
Номер точки	Координата X	Координата Y
1	435265.87	3289094.16
2	435301.04	3289063.65
3	435301.72	3289064.20
4	435307.83	3289056.74
5	435312.06	3289051.63
6	435324.81	3289061.94
7	435325.15	3289064.47
8	435324.24	3289067.61
9	435323.06	3289069.35
10	435322.30	3289069.99
11	435321.36	3289070.79
12	435317.58	3289074.06
13	435314.14	3289077.04
14	435291.05	3289093.18
15	435278.32	3289097.45
16	435272.51	3289098.54
:ЗУ15		
Номер точки	Координата X	Координата Y
1	435248.96	3289081.52
2	435251.37	3289083.56
3	435251.74	3289083.21
4	435264.00	3289092.93
5	435272.51	3289098.54
6	435258.97	3289105.13
7	435251.95	3289090.69
8	435237.92	3289097.51
9	435244.95	3289111.95
10	435226.43	3289120.95
11	435224.98	3289121.66
12	435224.04	3289122.14
13	435218.71	3289121.03
14	435220.37	3289118.52
15	435242.86	3289089.41
:ЗУ16		
Номер точки	Координата X	Координата Y
1	435248.96	3289081.52
2	435242.86	3289089.41
3	435220.37	3289118.52
4	435218.71	3289121.03
5	435215.65	3289120.39
6	435190.79	3289103.00
7	435192.83	3289099.20
8	435193.66	3289099.72
9	435212.61	3289111.78
10	435220.65	3289102.20
11	435216.98	3289099.11
12	435237.29	3289072.40
13	435241.00	3289075.19
:ЗУ17		
Номер точки	Координата X	Координата Y
1	435248.96	3289081.52
2	435242.86	3289089.41

Изм.	Лист	№ докум.	Подпись	Дата

01.11/2023-ППТ/ПМТ

Лист

17



3	435220.37	3289118.52
4	435218.71	3289121.03
5	435215.65	3289120.39
6	435190.79	3289103.00
7	435192.83	3289099.20
8	435193.66	3289099.72
9	435212.61	3289111.78
10	435220.65	3289102.20
11	435216.98	3289099.11
12	435237.29	3289072.40
13	435241.00	3289075.19
:ЗУ18		
Номер точки	Координата X	Координата Y
1	435160.38	3289013.77
2	435150.86	3289027.61
3	435129.21	3289056.78
4	435127.58	3289058.74
5	435127.60	3289058.72
6	435111.21	3289045.92
7	435112.93	3289043.39
8	435124.68	3289025.70
9	435130.87	3289016.60
10	435129.80	3289015.70
11	435138.40	3289001.04
12	435157.71	3289012.22
:ЗУ19		
Номер точки	Координата X	Координата Y
1	435041.20	3288938.77
2	435049.86	3288947.00
3	435063.40	3288961.03
4	435036.58	3288989.73
5	435014.33	3288967.40
:ЗУ20		
Номер точки	Координата X	Координата Y
1	435001.96	3288910.53
2	434980.49	3288936.24
3	434927.01	3288870.59
4	434926.70	3288850.74
5	434930.49	3288844.58
6	434988.55	3288898.33

Изм.	Лист	№ докум.	Подпись	Дата

01.11/2023-ППТ/ПМТ

Лист

18