

Утверждены
постановлением администрации
города Усолье-Сибирское
от 23.01.2024г. № 226-па

ДОКУМЕНТАЦИЯ ПО ПЛАНИРОВКЕ ТЕРРИТОРИИ

ПРОЕКТ ПЛАНИРОВКИ

основная часть
(утверждаемая)

					<i>Документация по планировке территории</i>			
<i>Изм.</i>	<i>Лист</i>	<i>№ докум.</i>	<i>Подпись</i>	<i>Дата</i>	Российская Федерация Иркутская область г.Усолье-Сибирское в районе пересечения пр-зд Клубный – ул. Дубинина – ул. Свободы	<i>Стадия</i>	<i>Лист</i>	<i>Листов</i>
<i>Разраб.</i>							1	
<i>Провер.</i>								

**ДОКУМЕНТАЦИЯ
ПО ПЛАНИРОВКЕ ТЕРРИТОРИИ**

ПРОЕКТ ПЛАНИРОВКИ

**основная часть
(утверждаемая)**

Том 1

					04.11/2023-ППТ/ПМТ	Лист
Изм.	Лист	№ докум.	Подпись	Дата		2

**СОСТАВ
ДОКУМЕНТАЦИИ ПО ПЛАНИРОВКЕ ТЕРРИТОРИИ**

Обозначение	Наименование	Состав тома
1	2	3
Том 1	Проект планировки территории. Основная часть	Графическая часть
		Текстовая часть
Том 2	Проект межевания территории. Основная часть	Графическая часть
		Текстовая часть

					04.11/2023-ППТ/ПМТ	<i>Лист</i>
<i>Изм.</i>	<i>Лист</i>	<i>№ докум.</i>	<i>Подпись</i>	<i>Дата</i>		3

СОДЕРЖАНИЕ
Тома 1

Обозначение	Наименование	Стр.
	Графическая часть	
Том 1	Чертеж планировки территории	6
Том 1	Чертеж красных линий	7
	Текстовая часть	
Том 1	Положение о характеристиках планируемого развития территории	9
Том 1	Положение об очередности планируемого развития территории	14

					04.11/2023-ППТ/ПМТ	<i>Лист</i>
						4
<i>Изм.</i>	<i>Лист</i>	<i>№ докум.</i>	<i>Подпись</i>	<i>Дата</i>		

**ДОКУМЕНТАЦИЯ
ПО ПЛАНИРОВКЕ ТЕРРИТОРИИ**

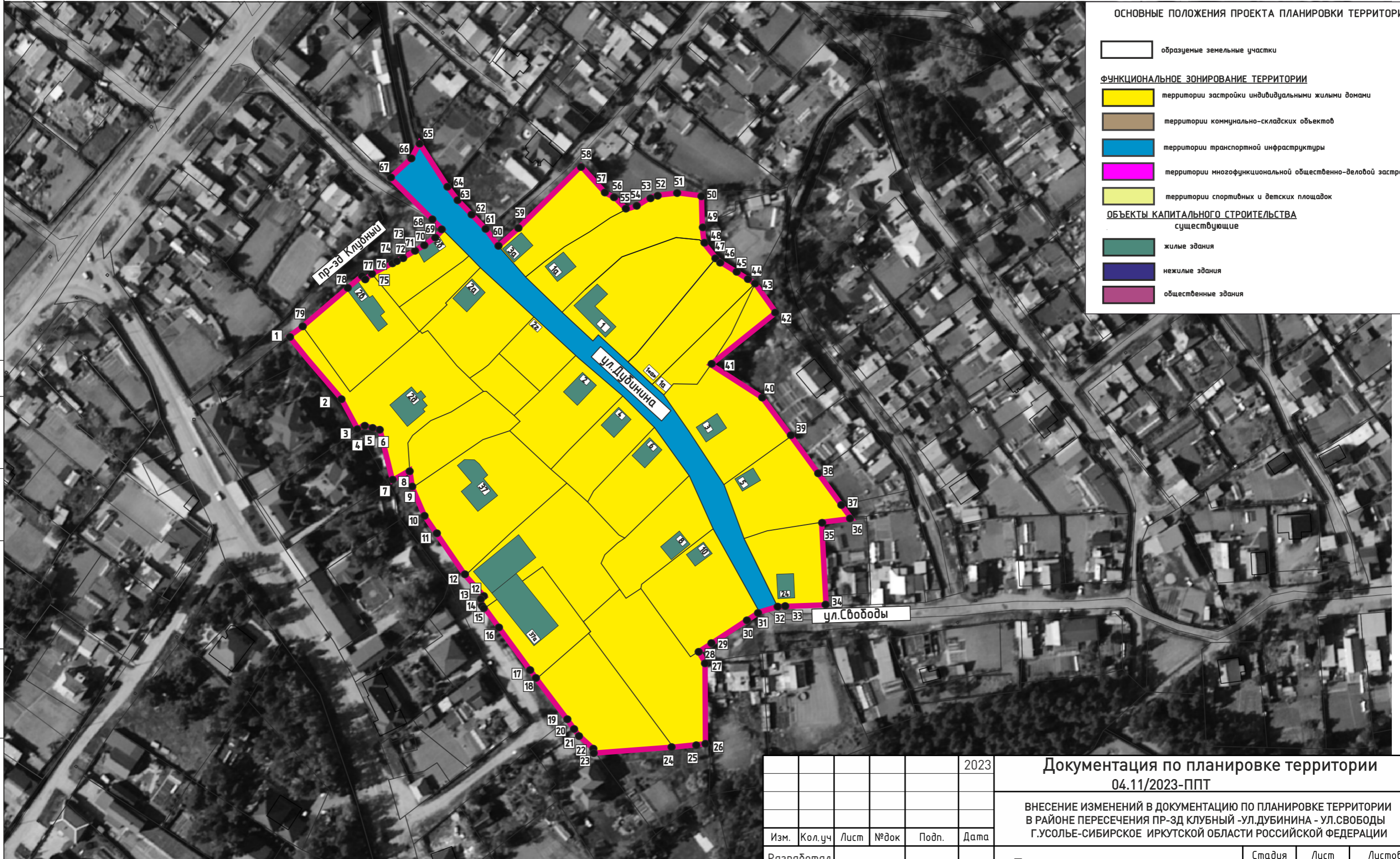
ПРОЕКТ ПЛАНИРОВКИ

**основная часть
(утверждаемая)**

ГРАФИЧЕСКАЯ ЧАСТЬ

					04.11/2023-ППТ/ПМТ	Лист
Изм.	Лист	№ докум.	Подпись	Дата		5

ВНЕСЕНИЕ ИЗМЕНЕНИЙ В ДОКУМЕНТАЦИЮ ПО ПЛАНИРОВКЕ ТЕРРИТОРИИ В РАЙОНЕ ПЕРЕСЕЧЕНИЯ ПР-ЗД КЛУБНЫЙ - УЛ.ДУБИНИНА - УЛ.СВОБОДЫ
 Г.УСОЛЬЕ-СИБИРСКОЕ ИРКУТСКОЙ ОБЛАСТИ РОССИЙСКОЙ ФЕДЕРАЦИИ
 ЧЕРТЕЖ ПРОЕКТА ПЛАНИРОВКИ М 1:2000



ОСНОВНЫЕ ПОЛОЖЕНИЯ ПРОЕКТА ПЛАНИРОВКИ ТЕРРИТОРИИ

образуемые земельные участки

ФУНКЦИОНАЛЬНОЕ ЗОНИРОВАНИЕ ТЕРРИТОРИИ

- территории застройки индивидуальными жилыми домами
- территории коммунально-складских объектов
- территории транспортной инфраструктуры
- территории многофункциональной общественно-деловой застройки
- территории спортивных и детских площадок

ОБЪЕКТЫ КАПИТАЛЬНОГО СТРОИТЕЛЬСТВА существующие

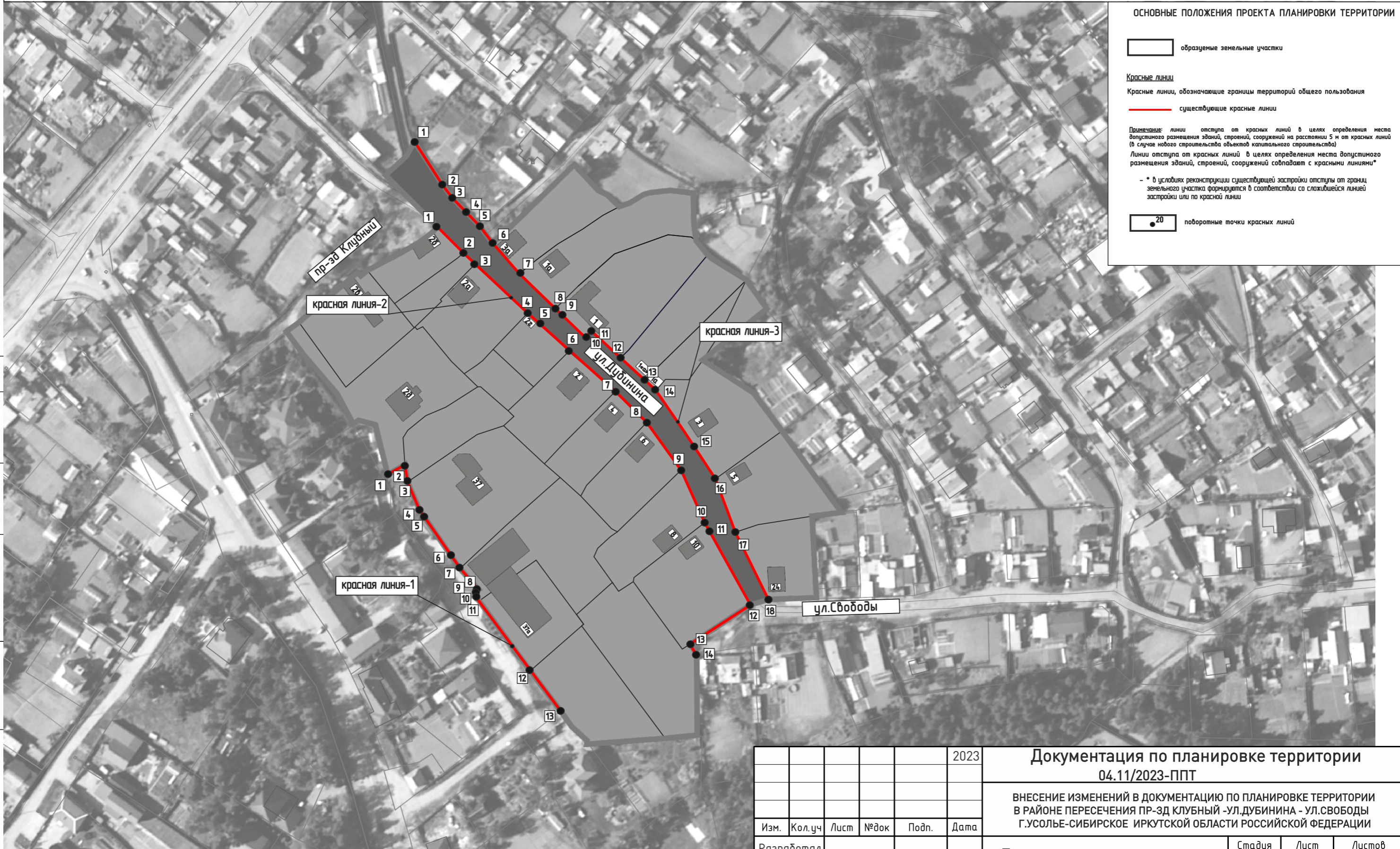
- жилые здания
- нежилые здания
- общественные здания

СОГЛАСОВАНО:

Изм.	Кол.уч	Лист	№док	Подп.	Дата
Разработал					
Выполнил					

					2023	Документация по планировке территории 04.11/2023-ППТ		
ВНЕСЕНИЕ ИЗМЕНЕНИЙ В ДОКУМЕНТАЦИЮ ПО ПЛАНИРОВКЕ ТЕРРИТОРИИ В РАЙОНЕ ПЕРЕСЕЧЕНИЯ ПР-ЗД КЛУБНЫЙ - УЛ.ДУБИНИНА - УЛ.СВОБОДЫ Г.УСОЛЬЕ-СИБИРСКОЕ ИРКУТСКОЙ ОБЛАСТИ РОССИЙСКОЙ ФЕДЕРАЦИИ						Стадия	Лист	Листов
Проект планировки территории Графическая часть						П	1	1
Чертеж проекта планировки М 1:2000						ФОРМАТ А3		

ВНЕСЕНИЕ ИЗМЕНЕНИЙ В ДОКУМЕНТАЦИЮ ПО ПЛАНИРОВКЕ ТЕРРИТОРИИ В РАЙОНЕ ПЕРЕСЕЧЕНИЯ ПР-ЗД КЛУБНЫЙ - УЛ.ДУБИНИНА - УЛ.СВОБОДЫ
 Г.УСОЛЬЕ-СИБИРСКОЕ ИРКУТСКОЙ ОБЛАСТИ РОССИЙСКОЙ ФЕДЕРАЦИИ
 ЧЕРТЕЖ ПРОЕКТА ПЛАНИРОВКИ М 1:2000



ОСНОВНЫЕ ПОЛОЖЕНИЯ ПРОЕКТА ПЛАНИРОВКИ ТЕРРИТОРИИ

образуемые земельные участки

Красные линии

Красные линии, обозначающие границы территорий общего пользования

существующие красные линии

Примечание: линии отступы от красных линий в целях определения места допустимого размещения зданий, строений, сооружений на расстоянии 5 м от красных линий (в случае нового строительства объектов капитального строительства)

Линии отступа от красных линий в целях определения места допустимого размещения зданий, строений, сооружений соблюдаются с красными линиями*

* в условиях реконструкции существующей застройки отступы от границ земельного участка формируются в соответствии со сложившейся линией застройки или по красной линии

20 поворотные точки красных линий

СОГЛАСОВАНО:

Взамен инв. N

Подпись и дата

Инв. N подл.

					2023	Документация по планировке территории 04.11/2023-ППТ		
						ВНЕСЕНИЕ ИЗМЕНЕНИЙ В ДОКУМЕНТАЦИЮ ПО ПЛАНИРОВКЕ ТЕРРИТОРИИ В РАЙОНЕ ПЕРЕСЕЧЕНИЯ ПР-ЗД КЛУБНЫЙ - УЛ.ДУБИНИНА - УЛ.СВОБОДЫ Г.УСОЛЬЕ-СИБИРСКОЕ ИРКУТСКОЙ ОБЛАСТИ РОССИЙСКОЙ ФЕДЕРАЦИИ		
Изм.	Кол.уч	Лист	№док	Подп.	Дата	Стадия	Лист	Листов
Разработал						Проект планировки территории Графическая часть	П	1
Выполнил								
						Чертеж проекта планировки М 1:2000	ФОРМАТ А3	

**ДОКУМЕНТАЦИЯ
ПО ПЛАНИРОВКЕ ТЕРРИТОРИИ**

ПРОЕКТ ПЛАНИРОВКИ

**основная часть
(утверждаемая)**

ТЕКСТОВАЯ ЧАСТЬ

					04.11/2023-ППТ/ПМТ	Лист
Изм.	Лист	№ докум.	Подпись	Дата		8

1. ПОЛОЖЕНИЕ О ХАРАКТЕРИСТИКАХ ПЛАНИРУЕМОГО РАЗВИТИЯ ТЕРРИТОРИИ

В соответствии со статьей 42 Градостроительного кодекса Российской Федерации подготовка проектов планировки территории осуществляется для выделения элементов планировочной структуры, установления границ территорий общего пользования, границ зон планируемого размещения объектов капитального строительства, определения характеристик и очередности планируемого развития территории.

Проект планировки территории разработан в отношении планировочной единицы, расположенной в районе пересечения пр-зд Клубный – ул. Дубинина – ул. Свободы г. Усолье-Сибирское, на основании постановления администрации города Усолье-Сибирское № 2479-па от 19.10.2023г. «О принятии решения о внесении изменений в проект планировки и проект межевания территории в районе пересечения пр-зд Клубный – ул. Дубинина – ул. Свободы г. Усолье-Сибирское Иркутской области Российской Федерации, утвержденные постановлением администрации города Усолье-Сибирское от 05.10.2022г. № 2185-па «Об утверждении проекта планировки и проекта межевания территории в районе пересечения пр-зд Клубный – ул. Дубинина – ул. Свободы г. Усолье-Сибирское Иркутской области Российской Федерации»».

Численность населения города Усолье-Сибирское составляет – 76 047 человек.

Описание местоположения границ территории планировки и межевания

Таблица 1

Категория земель	Земли населенного пункта
Муниципальное образование	«город Усолье-Сибирское» Иркутской области
Кадастровый квартал	38:31:000034
Объект планировки и межевания	Часть квартала 38:31:000034
Площадь территории планировки и межевания	3,7 га.

Исходные данные

- Генеральный план муниципального образования «город Усолье-Сибирское», утверждённый решением городской Думы от 17.07.2009г. № 43/4 (в ред. от 28.04.2022г. № 28/7);
- Правила землепользования и застройки муниципального образования «город Усолье-Сибирское», утвержденные решением городской Думы от 25.06.2020г. № 33/7 (в ред. от 22.12.2022г. № 46/8). Карта градостроительного зонирования;
- Местные нормативы градостроительного проектирования муниципального образования «город Усолье-Сибирское», утвержденные решением городской Думы от 28.01.2016г. № 9/6 (в ред. от 30.03.2023г. № 28/8);
- Кадастровый план территории;

Современное использование территории

Проектом планировки разрабатывается застроенная территория площадью 3,7 га

										Лист
										9
Изм.	Лист	№ докум.	Подпись	Дата	04.11/2023-ППТ/ПМТ					

Территория имеет вытянутую форму в направлении с запада на северо-юго-восток. В соответствии с документами территориального планирования муниципального образования «город Усолье-Сибирское» в границах планируемой территории не предусмотрено размещение объектов федерального, регионального и местного значения.

Определение параметров планируемого развития территории. Плотность и параметры застройки территории

Проектом планировки территории:

- выделяются элементы планировочной структуры
- устанавливаются границы зоны планируемого размещения объектов капитального строительства;
- устанавливаются параметры планируемого развития элементов планировочной структуры;
- устанавливаются границы территорий общего пользования.

В границах территорий общего пользования размещаются улицы, проезды. В целях регулирования застройки устанавливаются линии отступа от красных линий на расстоянии от красных линий улиц – 5м.

Система транспортной инфраструктуры

Улично-дорожная сеть проектируемой территории выполнена в соответствии с требованиями нормативов градостроительного регулирования. пр-зд Клубный – ул. Дубинина – ул. Свободы - относятся к категории дорог – улицы местного значения. Проектируемая территория находится в пределах 600-метрового радиуса доступности остановочных пунктов общественного транспорта. Для обеспечения автомобильных проездов и противопожарного обслуживания объектов капитального строительства предусмотрены проезды с двумя полосами не менее 3.5 м.

Перечень координат характерных точек границ зон планируемого размещения

Проект планировки территории подготовлен в соответствии с системой координат, используемой для ведения Единого государственного реестра недвижимости (МСК-38, зона-3).

Таблица № 2

Каталог координат характерных точек красных линий- 1

Обозначение характерных точек границ	Координаты, м	
	X	Y
1	435244.64	3289202.56
2	435248.92	3289209.96
3	435241.43	3289211.16
4	435228.98	3289216.73
5	435227.26	3289217.90
6	435216.23	3289225.42
7	435213.31	3289227.43
8	435202.23	3289234.85
9	435187.54	3289243.64
10	435172.20	3289255.00

11	435156.13	3289266.92
12	435155.58	3289267.32
13	435137.54	3289280.69

Каталог координат характерных точек красных линий-2

Обозначение характерных точек границ	Координаты, м	
	X	Y
1	435356.85	3289224.93
2	435344.63	3289236.93
3	435339.38	3289242.09
4	435318.13	3289265.16
5	435317.32	3289266.04
6	435300.60	3289284.26
7	435282.39	3289305.34
8	435268.59	3289319.78
9	435246.72	3289335.19
10	435245.93	3289335.55
11	435222.97	3289346.05
12	435185.63	3289366.87
13	435168.04	3289339.19
14	435163.54	3289342.13

Каталог координат характерных точек красных линий-3

Обозначение характерных точек границ	Координаты, м	
	X	Y
1	435395.50	3289214.40
2	435375.72	3289226.95
3	435370.02	3289231.59
4	435359.62	3289241.24
5	435356.78	3289243.88
6	435350.02	3289249.42
7	435335.80	3289261.82
8	435326.65	3289271.18
9	435319.85	3289278.21
10	435308.62	3289291.18
11	435310.96	3289293.30
12	435297.65	3289307.77
13	435287.69	3289318.48
14	435282.98	3289323.55
15	435266.79	3289335.00
16	435243.24	3289350.45
17	435218.79	3289359.71
18	435188.02	3289374.89

**Каталог координат характерных точек границ зон планируемого размещения объектов
капитального строительства**

Обозначение характерных точек границ	Координаты, м	
	X	Y
1	435309.27	3289155.87
2	435280.85	3289179.53
3	435267.44	3289186.89
4	435269.29	3289189.25
5	435267.59	3289195.31
6	435267.15	3289196.87
7	435244.64	3289202.56
8	435248.92	3289209.96
9	435241.43	3289211.16
10	435228.98	3289216.73
11	435227.26	3289217.90
12	435216.23	3289225.42
13	435213.77	3289227.12
14	435213.31	3289227.43
15	435202.23	3289234.85
16	435188.25	3289243.10
17	435187.54	3289243.64
18	435172.20	3289255.00
19	435156.13	3289266.92
20	435155.58	3289267.32
21	435137.54	3289280.69
22	435130.63	3289285.81
23	435124.37	3289292.39
24	435122.84	3289292.69
25	435125.59	3289328.43
26	435126.92	3289342.48
27	435156.45	3289342.26
28	435163.54	3289342.13
29	435168.04	3289339.19
30	435185.63	3289366.87
31	435187.62	3289373.54
32	435188.02	3289374.89
33	435188.17	3289377.34
34	435188.84	3289396.46
35	435190.53	3289396.30
36	435192.92	3289396.16
37	435226.20	3289394.28
38	435227.83	3289407.74
39	435264.56	3289380.82
40	435282.01	3289367.44
41	435296.85	3289344.80
42	435319.74	3289373.73
43	435332.61	3289364.69

					04.11/2023-ППТ/ПМТ	Лист
Изм.	Лист	№ докум.	Подпись	Дата		12

44	435342.16	3289349.21
45	435344.35	3289346.91
46	435350.14	3289341.83
47	435358.28	3289340.86
48	435363.26	3289340.89
49	435371.81	3289340.48
50	435373.19	3289330.18
51	435372.23	3289320.53
52	435371.76	3289319.12
53	435371.37	3289317.93
54	435367.42	3289311.20
55	435366.00	3289307.08
56	435371.83	3289301.10
57	435373.65	3289297.25
58	435385.47	3289286.74
59	435357.53	3289258.31
60	435350.02	3289249.42
61	435356.78	3289243.88
62	435359.62	3289241.24
63	435370.02	3289231.59
64	435375.72	3289226.95
65	435395.50	3289214.40
66	435388.41	3289210.53
67	435379.93	3289201.26
68	435379.93	3289201.26
69	435356.85	3289224.93
70	435354.31	3289222.40
71	435349.50	3289216.11
72	435345.09	3289208.59
73	435343.57	3289204.49
74	435340.29	3289199.37
75	435337.02	3289193.04
76	435334.78	3289190.35
77	435336.31	3289189.07
78	435332.10	3289183.99
79	435313.51	3289162.30

2. ПОЛОЖЕНИЕ ОБ ОЧЕРЕДНОСТИ ПЛАНИРУЕМОГО РАЗВИТИЯ ТЕРРИТОРИИ

Планируемое развитие: строительство (реконструкция) объектов индивидуальной жилой застройки, транспортной инфраструктуры.

Основные технико-экономические показатели проекта планировки

Таблица 4

№ п/п	Показатели	Единица измерения	Количество
1.	Территория		
1.1.	Площадь проектируемой территории	кв.м.	36771
	В том числе:		

					04.11/2023-ППТ/ПМТ	Лист
Изм.	Лист	№ докум.	Подпись	Дата		13

	- территория жилой застройки	кв.м.	33624
	- территория промышленных объектов	кв.м.	0
	- территория многофункциональной общественно-деловой застройки	кв.м.	0
	- территория транспортной инфраструктуры	кв.м.	3147
	- территория специализированной общественной застройки	кв.м.	0
	- коммунально-складской застройки	кв.м.	0
	- озелененных территорий общего пользования	кв.м.	0
2.	Транспортная инфраструктура		
	Протяженность улично-дорожной сети:		
	Дороги местного значения	км.	0
	Проезды	км.	0,3

					04.11/2023-ППТ/ПМТ	<i>Лист</i>
<i>Изм.</i>	<i>Лист</i>	<i>№ докум.</i>	<i>Подпись</i>	<i>Дата</i>		14