

**ДОКУМЕНТАЦИЯ
ПО ПЛАНИРОВКЕ ТЕРРИТОРИИ**

ПРОЕКТ МЕЖЕВАНИЯ

**основная часть
(утверждаемая)**

Том 2

					154/2022-ДПТ	Лист
Изм.	Лист	№ докум.	Подпись	Дата		2

**СОСТАВ
ДОКУМЕНТАЦИИ ПО ПЛАНИРОВКЕ ТЕРРИТОРИИ**

Обозначение	Наименование	Состав тома
1	2	3
Том 1	Проект планировки территории. Основная часть	Графическая часть
		Текстовая часть
Том 2	Проект межевания территории. Основная часть	Графическая часть
		Текстовая часть

					154/2022-ДПТ	Лист
Изм.	Лист	№ докум.	Подпись	Дата		3

СОДЕРЖАНИЕ Тома 2

Обозначение	Наименование	Стр.
	Графическая часть	
Том 2	Чертеж межевания территории	6
	Текстовая часть	
Том 2	1. Перечень и сведения о площади образуемых земельных участков, в том числе способы их образования	8
Том 2	2. Перечень и сведения о площади образуемых земельных участков, которые будут отнесены к территориям общего пользования или имуществу общего пользования, в том числе в отношении которых предполагаются резервирование и (или) изъятие для государственных или муниципальных нужд	10
Том 2	3. Вид разрешенного использования образуемых земельных участков в соответствии с проектом планировки территории	10
Том 2	4. Сведения о границах территории, в отношении которой утвержден проект межевания	11
Том 2	5. Каталог координат поворотных точек границ образуемых земельных участков	11

**ДОКУМЕНТАЦИЯ
ПО ПЛАНИРОВКЕ ТЕРРИТОРИИ**

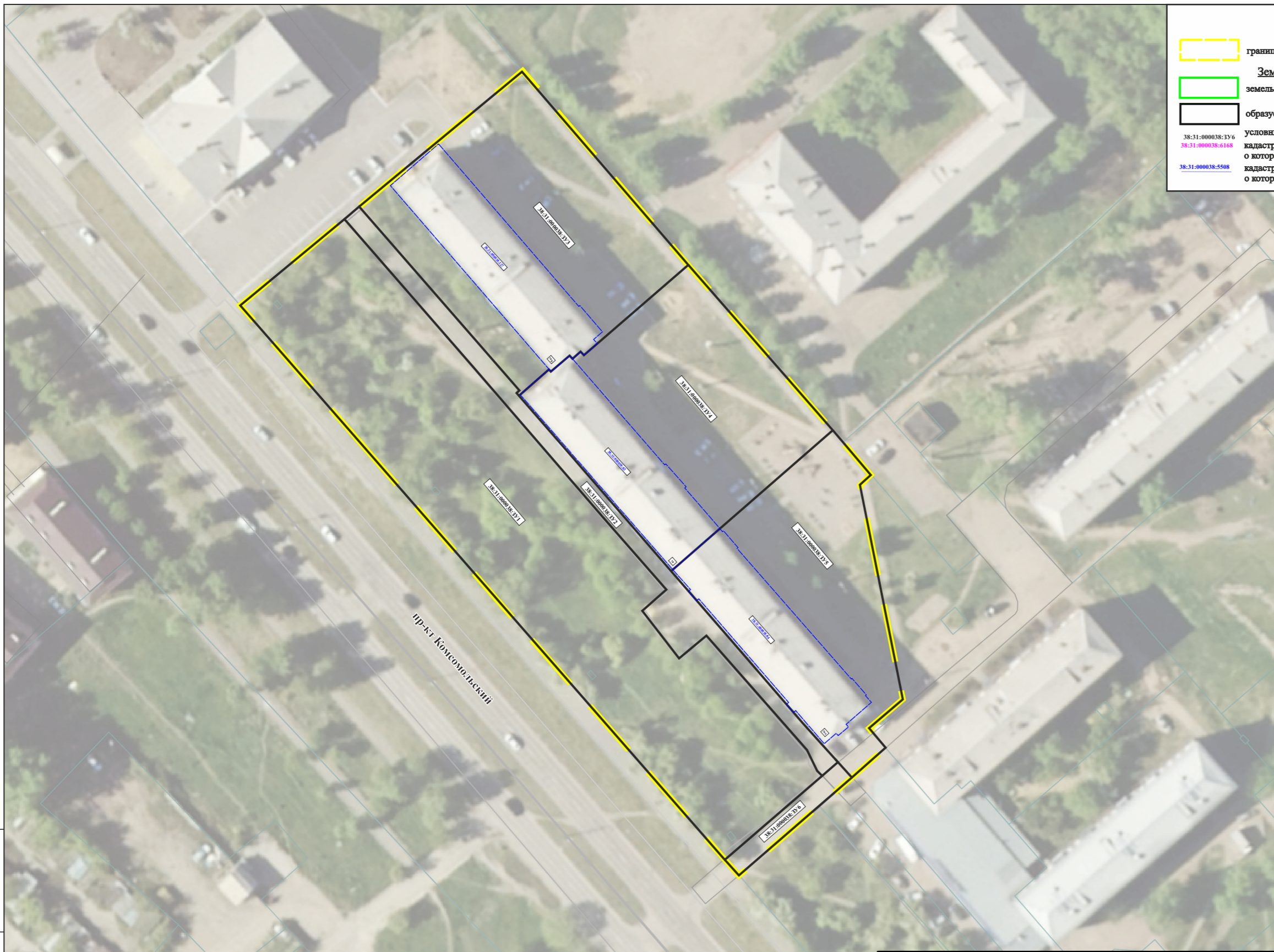
ПРОЕКТ МЕЖЕВАНИЯ

**основная часть
(утверждаемая)**

Том 2

ГРАФИЧЕСКАЯ ЧАСТЬ

					154/2022-ДПТ	Лист
Изм.	Лист	№ докум.	Подпись	Дата		5



УСЛОВНЫЕ ОБОЗНАЧЕНИЯ

- границы проектирования
- Земельные участки:**
- земельные участки, сведения о котором содержатся в ЕГРН
- образуемые земельные участки
- 38:31:000038:316 условный номер образуемого земельного участка
- 38:31:000038:6168 кадастровый номер земельного участка, сведения о котором содержатся в ЕГРН
- 38:31:000038:5508 кадастровый номер ликвидируемого земельного участка, сведения о котором содержатся в ЕГРН

Взамен инв. N
Подпись и дата
Инв. N подл.

Примечание:
Границы проектируемой территории межевания совпадают с границами, указанными в проекте планировки территории. Координаты красных линий межевания совпадают с координатами красных линий, указанными в проекте планировки территории.

Линии отступа от красных линий в целях определения места допустимого размещения зданий, строений, сооружений совпадают с красными линиями*

* - в условиях реконструкции существующей застройки отступы от границ земельного участка формируются в соответствии со сложившейся линией застройки или по красной линии

Линии отступа от красных линий в целях определения места допустимого размещения зданий, строений, сооружений на расстоянии 5 м от красных линий (в случае нового строительства объектов капитального строительства)

Изм.	Кол.уч.	Лист	№ док.	Подпись	Дата
Разработал				Пушин А.С.	
Выполнил				Пушин А.С.	

Заказчик: Администрация города Усолье-Сибирское					
ДОКУМЕНТАЦИЯ ПО ПЛАНИРОВКЕ ТЕРРИТОРИИ В РАЙОНЕ МНОГОКВАРТИРНЫХ ЖИЛЫХ ДОМОВ №№ 79, 79а, 79б ПО ПР-КТУ КОМСОМОЛЬСКИЙ Г.УСОЛЬЕ-СИБИРСКОЕ ГОРОДСКОГО ОКРУГА «ГОРОД УСОЛЬЕ-СИБИРСКОЕ» ИРКУТСКОЙ ОБЛАСТИ РОССИЙСКОЙ ФЕДЕРАЦИИ					
Проект планировки и проект межевания территории Проект межевания			Стадия	Лист	Листов
			П	1	1
Чертеж проекта межевания М 1:2000			ИП Пушин А.С.		

**ДОКУМЕНТАЦИЯ
ПО ПЛАНИРОВКЕ ТЕРРИТОРИИ**

ПРОЕКТ МЕЖЕВАНИЯ

**основная часть
(утверждаемая)**

Том 2

ТЕКСТОВАЯ ЧАСТЬ

					154/2022-ДПТ	Лист
Изм.	Лист	№ докум.	Подпись	Дата		7

1. ПЕРЕЧЕНЬ И СВЕДЕНИЯ О ПЛОЩАДИ ОБРАЗУЕМЫХ ЗЕМЕЛЬНЫХ УЧАСТКОВ, В ТОМ ЧИСЛЕ ВОЗМОЖНЫЕ СПОСОБЫ ИХ ОБРАЗОВАНИЯ

В соответствии со статьей 43 Градостроительного кодекса Российской Федерации подготовка проектов межевания территории осуществляется в целях определения местоположения границ, образуемых и изменяемых земельных участков и установления публичных сервитутов.

Проект межевания выполнен в районе многоквартирных жилых домов №№ 79, 79а, 79б по пр-кту Комсомольский города Усолье-Сибирское Иркутской области Российской Федерации на основании следующих исходных данных:

- Генеральный план муниципального образования «город Усолье-Сибирское», утверждённый решением городской Думы от 17.07.2009г. № 43/4 (в ред. от 28.04.2022г. № 28/7);
- Правила землепользования и застройки муниципального образования «город Усолье-Сибирское», утвержденные решением городской Думы от 25.06.2020г. № 33/7 (в ред. от 22.12.2022г. № 46/8). Карта градостроительного зонирования;
- постановления администрации города Усолье-Сибирское № 1043-па от 16.05.2022г. «О принятии решения о подготовке документации по планировке территории в районе многоквартирных жилых домов №№ 79, 79а, 79б по пр-кту Комсомольский г. Усолье-Сибирское Иркутской области Российской Федерации»,
- технического задания к муниципальному контракту № 154/2022 от 14.06.2022г;
- сведения из единого государственного реестра недвижимости;
- и другие данные.

Настоящим проектом межевания предусматриваются действия по определению местоположения границ образуемых земельных участков, на которых планируется размещение объектов капитального строительства, изменяемых земельных участков, а также установлению границ земельных участков, которые после образования будут относиться к территориям общего пользования. Границы таких земельных участков определяются с учетом границ смежных земельных участков, поставленных на кадастровый учет.

Сведения о кадастровых номерах земельных участков, участвующих в межевании, площадях, сведения об образуемых земельных участках, в том числе их площади и планируемый вид разрешенного использования, способе образования представлены в таблице 1.

Перечень и сведения о площади образуемых земельных участков, в том числе возможные способы их образования

Таблица 1

Условный номер, образуемого (кадастровый номер уточняемого) земельного участка	Адрес, образуемых земельных участков/ местоположение	Категория земель	Способ образования земельного участка	Вид разрешенного использования	Площадь, кв. м.*
:ЗУ1	Российская Федерация, Иркутская область, городской округ город Усолье-	земли населенных пунктов	образование из земель, находящихся в государственной или муниципальной собственности	земельные участки (территории) общего	5546

					154/2022-ДПТ	Лист
Изм.	Лист	№ докум.	Подпись	Дата		8

	Сибирское, город Усолье- Сибирское			пользования код 12.0.	
:ЗУ2	Российская Федерация, Иркутская область, городской округ город Усолье- Сибирское, город Усолье- Сибирское	земли населенных пунктов	образование из земель, находящихся в государственной или муниципальной собственности	земельные участки (территории) общего пользования код 12.0.	848
:ЗУ3	Российская Федерация, Иркутская область, городской округ город Усолье- Сибирское, город Усолье- Сибирское, пр-кт Комсомольский, з/у 79Б	земли населенных пунктов	образование путем перераспределения земельного участка с кадастровым номером 38:31:000038:85 и земель, находящихся в государственной или муниципальной собственности	малоэтажная жилая застройка 2.1.1.	2758
:ЗУ4	Российская Федерация, Иркутская область, городской округ город Усолье- Сибирское, город Усолье- Сибирское, пр-кт Комсомольский, з/у 79	земли населенных пунктов	образование путем перераспределения земельного участка с кадастровым номером 38:31:000038:83 и земель, находящихся в государственной или муниципальной собственности	малоэтажная жилая застройка 2.1.1.	2758
:ЗУ5	Российская Федерация, Иркутская область, городской округ город Усолье- Сибирское, город Усолье- Сибирское, пр-кт Комсомольский, з/у 79А	земли населенных пунктов	образование путем перераспределения земельного участка с кадастровым номером 38:31:000038:84 и земель, находящихся в государственной или муниципальной собственности	малоэтажная жилая застройка 2.1.1.	2389
:ЗУ6	Российская Федерация, Иркутская область, городской округ город Усолье- Сибирское, город Усолье- Сибирское	земли населенных пунктов	образование из земель, находящихся в государственной или муниципальной собственности	земельные участки (территории) общего пользования код 12.0.	185

****Площадь земельного участка, подлежащего образованию (перераспределение, раздел) уточняется на стадии подготовки межевого плана кадастровым инженером для постановки земельного участка на кадастровый учет.***

					154/2022-ДПТ	Лист
Изм.	Лист	№ докум.	Подпись	Дата		9

2. ПЕРЕЧЕНЬ И СВЕДЕНИЯ О ПЛОЩАДИ ОБРАЗУЕМЫХ ЗЕМЕЛЬНЫХ УЧАСТКОВ, КОТОРЫЕ БУДУТ ОТНЕСЕНЫ К ТЕРРИТОРИЯМ ОБЩЕГО ПОЛЬЗОВАНИЯ ИЛИ ИМУЩЕСТВУ ОБЩЕГО ПОЛЬЗОВАНИЯ, В ТОМ ЧИСЛЕ В ОТНОШЕНИИ КОТОРЫХ ПРЕДПОЛАГАЮТСЯ РЕЗЕРВИРОВАНИЕ И (ИЛИ) ИЗЪЯТИЕ ДЛЯ ГОСУДАРСТВЕННЫХ ИЛИ МУНИЦИПАЛЬНЫХ НУЖД

Проектом межевания не предусмотрено образование земельных участков, которые подлежат изъятию. Резервированию подлежат все образуемые земельные участки, предусмотренные данным проектом межевания территории.

Земельные участки, которые будут отнесены к территориям общего пользования представлены в таблице 2.

Таблица 2

Условный номер, образуемого (кадастровый номер уточняемого) земельного участка	Адрес, образуемых земельных участков/ местоположение	Категория земель	Способ образования земельного участка	Вид разрешенного использования	Площадь, кв. м.*
:ЗУ1	Российская Федерация, Иркутская область, городской округ город Усолье-Сибирское, город Усолье-Сибирское	земли населенных пунктов	образование из земель, находящихся в государственной или муниципальной собственности	земельные участки (территории) общего пользования код 12.0.	5546
:ЗУ2	Российская Федерация, Иркутская область, городской округ город Усолье-Сибирское, город Усолье-Сибирское	земли населенных пунктов	образование из земель, находящихся в государственной или муниципальной собственности	земельные участки (территории) общего пользования код 12.0.	848
:ЗУ6	Российская Федерация, Иркутская область, городской округ город Усолье-Сибирское, город Усолье-Сибирское	земли населенных пунктов	образование из земель, находящихся в государственной или муниципальной собственности	земельные участки (территории) общего пользования код 12.0.	185

3. ВИД РАЗРЕШЕННОГО ИСПОЛЬЗОВАНИЯ ОБРАЗУЕМЫХ ЗЕМЕЛЬНЫХ УЧАСТКОВ В СООТВЕТСТВИИ С ПРОЕКТОМ ПЛАНИРОВКИ ТЕРРИТОРИИ

Планируемый вид разрешенного использования формируемых земельных участков в соответствии с утвержденным Приказом Федеральной службы государственной регистрации, кадастра и картографии от 10.11.2020г. № П/0412 классификатором «Об утверждении классификатора видов разрешенного использования земельных участков» представлен в таблице 1.

4. СВЕДЕНИЯ О ГРАНИЦАХ ТЕРРИТОРИИ, В ОТНОШЕНИИ КОТОРОЙ УТВЕРЖДЕН ПРОЕКТ МЕЖЕВАНИЯ

Координаты характерных точек границ территории, в отношении которой утвержден проект межевания, определяются в соответствии с требованиями к точности определения координат характерных точек границ, установленных в соответствии с Земельным кодексом Российской Федерации и совпадают с координатами характерных точек проекта планировки территории.

Таблица 2

Обозначение характерных точек границ	Координаты, м	
	X	Y
1	435891.82	3291581.99
2	435912.53	3291606.87
3	435915.54	3291610.48
4	435948.17	3291649.67
5	435923.30	3291670.81
6	435901.68	3291689.64
7	435861.91	3291724.28
8	435859.05	3291726.77
9	435851.09	3291733.61
10	435848.71	3291730.83
11	435797.27	3291741.18
12	435790.16	3291732.93
13	435785.50	3291737.01
14	435778.40	3291728.98
15	435775.16	3291725.32
16	435771.51	3291721.19
17	435754.95	3291701.77
18	435758.83	3291698.40

5. КАТАЛОГ КООРДИНАТ ПОВОРОТНЫХ ТОЧЕК ГРАНИЦ ОБРАЗУЕМЫХ ЗЕМЕЛЬНЫХ УЧАСТКОВ

Таблица 3

:ЗУ1		
Номер точки	Координата X	Координата Y
1	435891.82	3291581.99
2	435912.53	3291606.87
3	435900.77	3291617.11
4	435868.23	3291645.43
5	435837.42	3291672.24
6	435823.52	3291684.33
7	435818.46	3291678.62
8	435807.01	3291687.38
9	435812.35	3291693.97
10	435784.72	3291718.33
11	435780.37	3291720.42
12	435778.87	3291721.83
13	435774.84	3291717.03

14	435758.83	3291698.40
:ЗУ2		
Номер точки	Координата Х	Координата Y
1	435871.52	3291648.83
2	435870.96	3291648.30
3	435870.23	3291648.94
4	435828.08	3291685.45
5	435787.04	3291721.00
6	435782.04	3291725.61
7	435778.87	3291721.83
8	435780.37	3291720.42
9	435784.72	3291718.33
10	435810.99	3291695.17
11	435812.35	3291693.97
12	435807.01	3291687.38
13	435818.46	3291678.62
14	435823.52	3291684.33
15	435837.42	3291672.24
16	435868.23	3291645.43
17	435900.77	3291617.11
18	435912.53	3291606.87
19	435915.54	3291610.48
:ЗУ3		
Номер точки	Координата Х	Координата Y
1	435870.23	3291648.94
2	435870.96	3291648.30
3	435871.52	3291648.83
4	435915.54	3291610.48
5	435948.17	3291649.67
6	435923.30	3291670.81
7	435901.68	3291689.64
8	435882.62	3291667.77
9	435879.89	3291664.57
10	435880.85	3291663.71
11	435879.09	3291661.74
12	435879.75	3291661.17
13	435875.93	3291656.61
14	435876.48	3291656.13
15	435870.49	3291649.25
:ЗУ4		
Номер точки	Координата Х	Координата Y
1	435838.30	3291697.18
2	435837.52	3291696.27
3	435829.05	3291686.66
4	435828.39	3291685.85
5	435828.08	3291685.45
6	435870.23	3291648.94
7	435870.49	3291649.25
8	435876.48	3291656.13
9	435875.93	3291656.61
10	435879.75	3291661.17
11	435879.09	3291661.74
12	435880.85	3291663.71
13	435879.89	3291664.57

<i>Изм.</i>	<i>Лист</i>	<i>№ докум.</i>	<i>Подпись</i>	<i>Дата</i>

154/2022-ДПТ

Лист

12

14	435882.62	3291667.77
15	435901.68	3291689.64
16	435861.91	3291724.28
:ЗУ5		
Номер точки	Координата Х	Координата Y
1	435778.40	3291728.98
2	435782.04	3291725.61
3	435787.04	3291721.00
4	435828.08	3291685.45
5	435828.39	3291685.85
6	435829.05	3291686.66
7	435837.52	3291696.27
8	435838.30	3291697.18
9	435861.91	3291724.28
10	435859.05	3291726.77
11	435851.09	3291733.61
12	435848.71	3291730.83
13	435797.27	3291741.18
14	435790.16	3291732.93
15	435785.50	3291737.01
:ЗУ6		
Номер точки	Координата Х	Координата Y
1	435758.83	3291698.40
2	435774.84	3291717.03
3	435778.87	3291721.83
4	435778.87	3291721.83
5	435782.04	3291725.61
6	435778.40	3291728.98
7	435775.16	3291725.32
8	435771.51	3291721.19
9	435754.95	3291701.77