

Утверждены  
постановлением администрации  
города Усолье-Сибирское  
от 12.07.2024г. № 1962 -па

ДОКУМЕНТАЦИЯ  
ПО ПЛАНИРОВКЕ ТЕРРИТОРИИ

ПРОЕКТ ПЛАНИРОВКИ

основная часть  
(утверждаемая)

					Документация по планировке территории			
Изм.	Лист	№ докум.	Подпись	Дата				
Разраб.					в районе пересечения ул. Крупской – ул. Тургенева г. Усолье- Сибирское Иркутской области Российской Федерации		Стадия	Лист
Провер.								1

# ДОКУМЕНТАЦИЯ ПО ПЛАНИРОВКЕ ТЕРРИТОРИИ

## ПРОЕКТ ПЛАНИРОВКИ

основная часть  
(утверждаемая)

Том 1

					155/2022-ДПТ	Лист
						2
Изм.	Лист	№ докум.	Подпись	Дата		

# СОСТАВ ДОКУМЕНТАЦИИ ПО ПЛАНИРОВКЕ ТЕРРИТОРИИ

Обозначение	Наименование	Состав тома
1	2	3
Том 1	Проект планировки территории. Основная часть	Графическая часть
		Текстовая часть
Том 2	Проект межевания территории. Основная часть	Графическая часть
		Текстовая часть

## СОДЕРЖАНИЕ

### Том 1

Обозначение	Наименование	Стр.
	Графическая часть	
Том 1	Чертеж планировки территории	6
	Чертеж красных линий	7
	Текстовая часть	
Том 1	Положение о характеристиках планируемого развития территории	9
Том 1	Положение об очередности планируемого развития территории	13

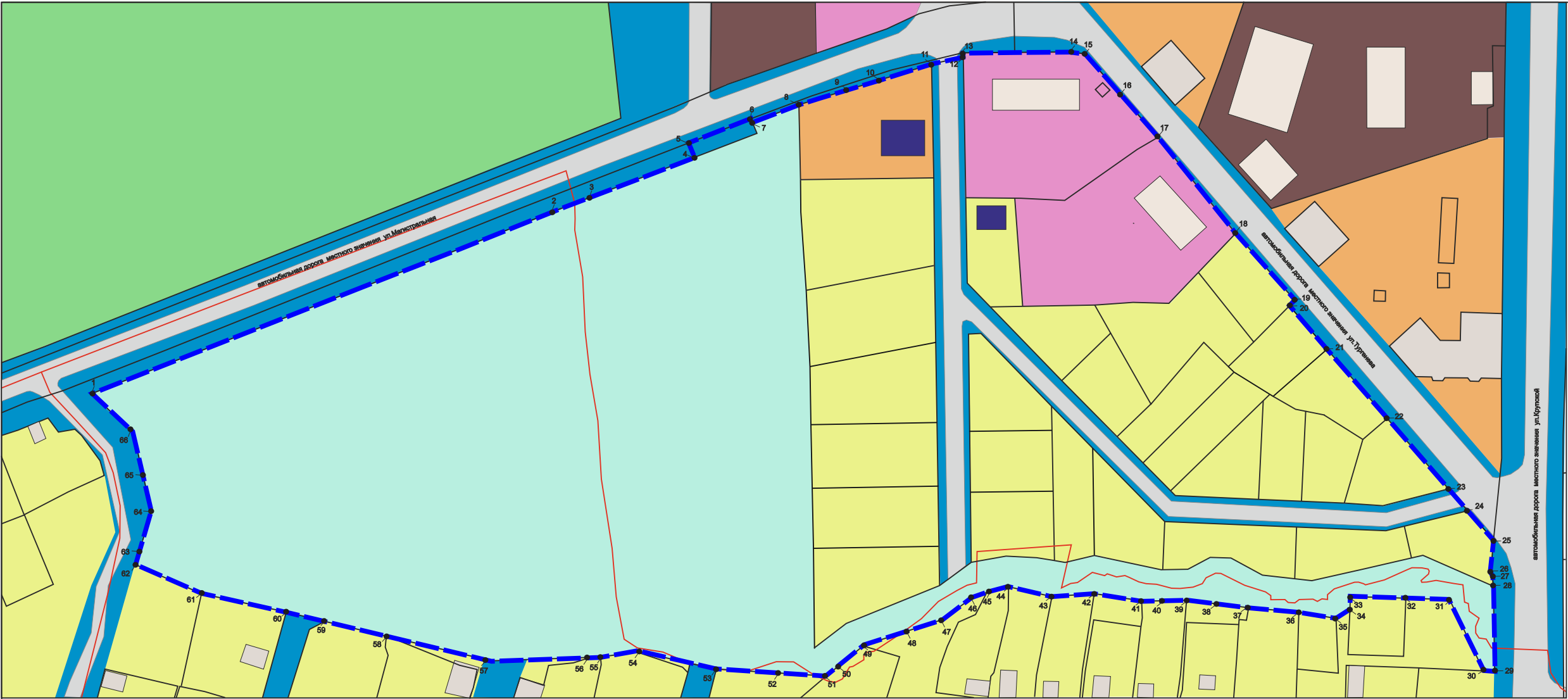
**ДОКУМЕНТАЦИЯ  
ПО ПЛАНИРОВКЕ ТЕРРИТОРИИ**

**ПРОЕКТ ПЛАНИРОВКИ**

**основная часть  
(утверждаемая)**

**ГРАФИЧЕСКАЯ ЧАСТЬ**

					155/2022-ДПТ	Лист
						5
Изм.	Лист	№ докум.	Подпись	Дата		

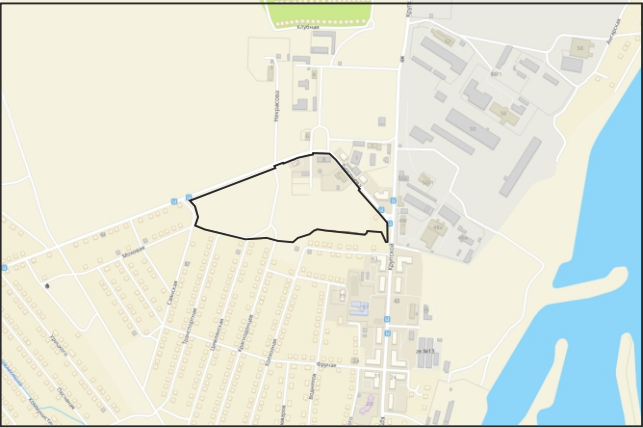


- Условные обозначения
- граница проектирования
  - граница образуемого/существующего земельного участка

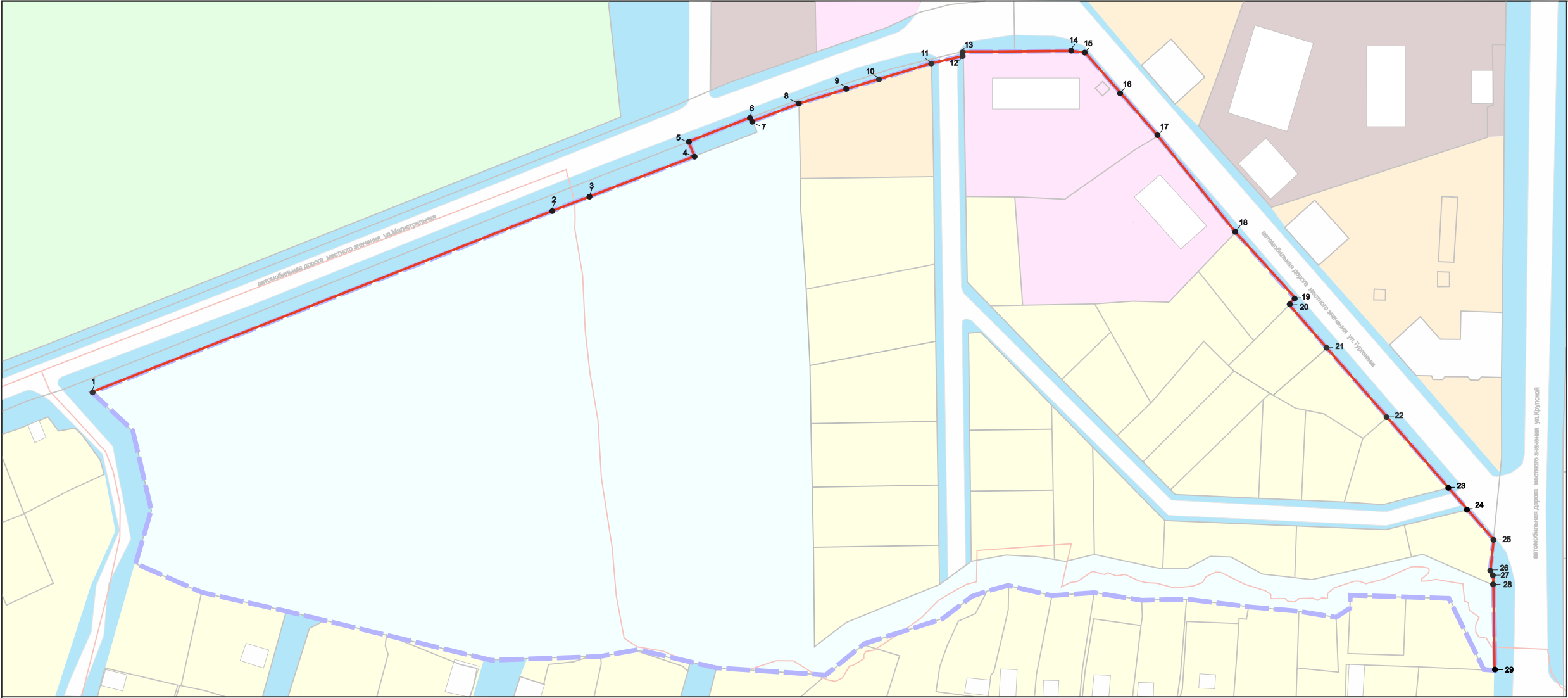
- ФУНКЦИОНАЛЬНОЕ ЗОНИРОВАНИЕ ТЕРРИТОРИИ
- территории рекреационного назначения
  - территории озелененных территорий общего пользования
  - территории транспортной инфраструктуры
  - территории multifunctional public-business development
  - территории development of medium-rise residential development
  - территории индивидуальной жилой застройки

- ЗДАНИЯ, СТРОЕНИЯ, СООРУЖЕНИЯ существующие
- жилые здания
  - нежилые здания
  - общественные здания
  - парковки
- ЗДАНИЯ, СТРОЕНИЯ, СООРУЖЕНИЯ планируемые
- жилые здания
  - нежилые здания
  - общественные здания
  - парковки

Схема расположения элемента планировочной структуры



					2022	Документация по планировке территории 155/2022-ДПТ			
						ДОКУМЕНТАЦИЯ ПО ПЛАНИРОВКЕ ТЕРРИТОРИИ В РАЙОНЕ ПЕРЕСЕЧЕНИЯ УЛ.КРУПСКОЙ- УЛ.ТУРГИНЕВА Г.УСОЛЬЕ-СИБИРСКОЕ ИРКУТСКОЙ ОБЛАСТИ РОССИЙСКОЙ ФЕДЕРАЦИИ			
Изм.	Кол.уч	Лист	№док	Подп.	Дата	Проект планировки территории Графическая часть	Стадия	Лист	Листов
Разработал	Пушин А.С.						П	1	1
Выполнил	Пушин А.С.					Чертеж проекта планировки М 1:2000	ИП Пушин А.С.		



Условные обозначения

Красные линии

Красные линии, обозначающие границы территорий общего пользования

— установленные красные линии

Примечание: линии отступа от красных линий в целях определения места допустимого размещения зданий, строений, сооружений на расстоянии 5 м от красных линий (в случае нового строительства объектов капитального строительства)

Линии отступа от красных линий в целях определения места допустимого размещения зданий, строений, сооружений совпадают с красными линиями\*

- \* в условиях реконструкции существующей застройки отступы от границ земельного участка формируются в соответствии со сложившейся линией застройки или по красной линии

20 поворотные точки красных линий

					2022	Документация по планировке территории 155/2022-ДПТ			
						ДОКУМЕНТАЦИЯ ПО ПЛАНИРОВКЕ ТЕРРИТОРИИ В РАЙОНЕ ПЕРЕСЕЧЕНИЯ УЛ.КРУПСКОЙ- УЛ.ТУРГЕНЕВА Г.УСОЛЬЕ-СИБИРСКОЕ ИРКУТСКОЙ ОБЛАСТИ РОССИЙСКОЙ ФЕДЕРАЦИИ			
Изм.	Кол.уч	Лист	№док	Подп.	Дата	Проект планировки территории Графическая часть	Стадия	Лист	Листов
Разработал	Пушин А.С.						П	1	1
Выполнил	Пушин А.С.					Чертеж красных линий М 1:2000	ИП Пушин А.С.		

# ДОКУМЕНТАЦИЯ ПО ПЛАНИРОВКЕ ТЕРРИТОРИИ

## ПРОЕКТ ПЛАНИРОВКИ

основная часть  
(утверждаемая)

ТЕКСТОВАЯ ЧАСТЬ

					155/2022-ДПТ	Лист
						8
Изм.	Лист	№ докум.	Подпись	Дата		



## 1. ПОЛОЖЕНИЕ О ХАРАКТЕРИСТИКАХ ПЛАНИРУЕМОГО РАЗВИТИЯ ТЕРРИТОРИИ

В соответствии со статьей 42 Градостроительного кодекса Российской Федерации подготовка проектов планировки территории осуществляется для выделения элементов планировочной структуры, установления границ территорий общего пользования, границ зон планируемого размещения объектов капитального строительства, определения характеристик и очередности планируемого развития территории.

Проект планировки территории разработан в отношении планировочной единицы, в районе пересечения ул. Крупской – ул. Тургенева г. Усолье-Сибирское Иркутской области Российской Федерации, на основании постановления администрации города Усолье-Сибирское № 1044-па от 16.05.2022г. «О принятии решения о подготовке документации по планировке территории в районе пересечения ул. Крупской- ул. Тургенева г. Усолье-Сибирское Иркутской области Российской Федерации», технического задания к муниципальному контракту № № 155/2022 от 14.06.2022г.

Численность населения города Усолье-Сибирское составляет – 76 047 человек.

### *Описание местоположения границ территории планировки и межевания*

Таблица 1

Категория земель	Земли населенного пункта
Муниципальное образование	«город Усолье-Сибирское» Иркутской области
Кадастровый квартал	38:31:000010, 38:31:000004
Объект планировки и межевания	Часть квартала 38:31:000010, 38:31:000004
Площадь территории планировки и межевания	8,6га.

### *Исходные данные*

- Генеральный план муниципального образования «город Усолье-Сибирское», утверждённый решением городской Думы от 17.07.2009г. № 43/4 (в ред. от 28.04.2022г. № 28/7);
- Правила землепользования и застройки муниципального образования «город Усолье-Сибирское», утвержденные решением городской Думы от 25.06.2020г. № 33/7 (в ред. от 22.12.2022г. № 46/8). Карта градостроительного зонирования;
- Местные нормативы градостроительного проектирования муниципального образования «город Усолье-Сибирское», утвержденные решением городской Думы от 28.01.2016г. № 9/6 (в ред. от 30.03.2023г. № 28/8);
- Кадастровый план территории.

### *Современное использование территории*

Проектом планировки разрабатывается застроенная территория площадью 8,6 га. Территория имеет вытянутую форму в направлении с запада на северо-восток. В соответствии с документами территориального планирования муниципального образования «город Усолье-Сибирское» в границах планируемой территории не

					155/2022-ДПТ	Лист
Изм.	Лист	№ докум.	Подпись	Дата		9

предусмотрено размещение объектов федерального, регионального и местного значения.

**Определение параметров планируемого развития территории. Плотность и параметры застройки территории**

Проектом планировки территории:

- выделяются элементы планировочной структуры
- устанавливаются границы зоны планируемого размещения объектов капитального строительства;
- устанавливаются параметры планируемого развития элементов планировочной структуры;
- устанавливаются границы территорий общего пользования.

В границах территорий общего пользования размещаются улицы, проезды. В целях регулирования застройки устанавливаются линии отступа от красных линий на расстоянии от красных линий улиц – 5м.

**Система транспортной инфраструктуры**

Улично-дорожная сеть проектируемой территории выполнена в соответствии с требованиями нормативов градостроительного регулирования. Ул.Магистральная, ул.Тургеенева, ул.Крупской относятся к улицам местного значения. Проектируемая территория находится в пределах 600-метрового радиуса доступности остановочных пунктов общественного транспорта. Для обеспечения автомобильных проездов и противопожарного обслуживания объектов капитального строительства предусмотрены проезды с двумя полосами не менее 3.5 м.

**Перечень координат характерных точек границ зон планируемого размещения**

Проект планировки территории подготовлен в соответствии с системой координат, используемой для ведения Единого государственного реестра недвижимости (МСК-38, зона 3).

Таблица № 2

Каталог координат характерных точек красных линий

Обозначение характерных точек границ	Координаты, м	
	Х	У
1	438648.84	3292151.06
2	438721.50	3292336.05
3	438725.28	3292345.70
4	438741.93	3292388.95
5	438747.53	3292386.79
6	438756.92	3292411.12
7	438755.46	3292411.66
8	438762.60	3292430.17
9	438764.38	3292434.85
10	438768.94	3292449.04
11	438778.45	3292482.36
12	438781.48	3292494.95

					155/2022–ДПТ	Лист
						10
Изм.	Лист	№ докум.	Подпись	Дата		

13	438783.03	3292494.92
14	438783.44	3292537.29
15	438782.57	3292543.03
16	438762.86	3292560.43
17	438749.58	3292572.15
18	438712.06	3292602.58
19	438685.29	3292625.84
20	438683.21	3292623.78
21	438666.21	3292638.55
22	438638.80	3292662.36
23	438610.95	3292686.55
24	438602.47	3292693.92
25	438590.82	3292704.34
26	438578.28	3292703.21
27	438576.65	3292703.68
28	438572.41	3292704.28
29	438538.89	3292704.64

Таблица № 3

**Каталог координат характерных точек границ зон планируемого размещения объектов капитального строительства**

Обозначение характерных точек границ	Координаты, м	
	Х	У
1	438648.84	3292151.06
2	438721.50	3292336.05
3	438725.28	3292345.70
4	438741.93	3292388.95
5	438747.53	3292386.79
6	438756.92	3292411.12
7	438755.46	3292411.66
8	438762.60	3292430.17
9	438764.38	3292434.85
10	438768.94	3292449.04
11	438778.45	3292482.36
12	438781.48	3292494.95
13	438783.03	3292494.92
14	438783.44	3292537.29
15	438782.57	3292543.03
16	438762.86	3292560.43
17	438749.58	3292572.15
18	438712.06	3292602.58
19	438685.29	3292625.84
20	438683.21	3292623.78
21	438666.21	3292638.55
22	438638.80	3292662.36
23	438610.95	3292686.55

					155/2022-ДПТ	Лист
						11
Изм.	Лист	№ докум.	Подпись	Дата		

24	438602.47	3292693.92
25	438590.82	3292704.34
26	438578.28	3292703.21
27	438576.65	3292703.68
28	438572.41	3292704.28
29	438538.89	3292704.64
30	438539.08	3292700.23
31	438567.12	3292686.77
32	438567.78	3292669.64
33	438568.54	3292647.65
34	438563.29	3292647.42
35	438559.83	3292642.01
36	438562.21	3292627.51
37	438563.94	3292607.63
38	438566.93	3292583.18
39	438566.80	3292565.64
40	438569.71	3292546.52
41	438569.26	3292540.72
42	438568.44	3292529.90
43	438568.89	3292528.04
44	438572.39	3292512.80
45	438570.54	3292504.98
46	438567.64	3292498.13
47	438559.17	3292486.22
48	438556.35	3292477.68
49	438548.97	3292455.32
50	438539.26	3292443.49
51	438537.26	3292441.06
52	438539.74	3292397.31
53	438542.22	3292386.79
54	438546.49	3292366.16
55	438544.69	3292351.62
56	438543.35	3292307.72
57	438552.77	3292267.15
58	438558.41	3292244.31
59	438558.79	3292242.77
60	438562.38	3292227.70
61	438569.59	3292194.19
62	438581.06	3292168.17
63	438581.87	3292168.41
64	438590.74	3292171.02
65	438602.82	3292174.58
66	438633.12	3292167.24

## 2. ПОЛОЖЕНИЕ ОБ ОЧЕРЕДНОСТИ ПЛАНИРУЕМОГО РАЗВИТИЯ ТЕРРИТОРИИ

Планируемое развитие: строительство (реконструкция) объектов малоэтажной, среднеэтажной жилой застройки.

### Основные технико-экономические показатели проекта планировки

Таблица 4

№ п/п	Показатели	Единица измерения	Количество
1.	Территория		
1.1.	Площадь проектируемой территории	кв.м.	85263
	В том числе:		
	- территория жилой застройки	кв.м.	20571
	- территория промышленных объектов	кв.м.	0
	- территория многофункциональной общественно-деловой застройки	кв.м.	7174
	- территория транспортной инфраструктуры	кв.м.	4864
	- территория специализированной общественной застройки	кв.м.	0
	- территории общего пользования	кв.м.	45480
2.	Транспортная инфраструктура		
	Протяженность улично-дорожной сети:		
	Дороги местного значения	км.	0
	Проезды	км.	0,43

**ДОКУМЕНТАЦИЯ  
ПО ПЛАНИРОВКЕ ТЕРРИТОРИИ**

**ПРОЕКТ МЕЖЕВАНИЯ**

**основная часть  
(утверждаемая)**

**Том 2**

					155/2022-ДПТ	Лист
						2
Изм.	Лист	№ докум.	Подпись	Дата		

# СОСТАВ ДОКУМЕНТАЦИИ ПО ПЛАНИРОВКЕ ТЕРРИТОРИИ

Обозначение	Наименование	Состав тома
1	2	3
Том 1	Проект планировки территории. Основная часть	Графическая часть
		Текстовая часть
Том 2	Проект межевания территории. Основная часть	Графическая часть
		Текстовая часть

## СОДЕРЖАНИЕ Том 2

Обозначение	Наименование	Стр.
	Графическая часть	
Том 2	Чертеж межевания территории	6
	Текстовая часть	
Том 2	1. Перечень и сведения о площади образуемых земельных участков, в том числе способы их образования	8
Том 2	2. Перечень и сведения о площади образуемых земельных участков, которые будут отнесены к территориям общего пользования или имуществу общего пользования, в том числе в отношении которых предполагаются резервирование и (или) изъятие для государственных или муниципальных нужд	13
Том 2	3. Вид разрешенного использования образуемых земельных участков в соответствии с проектом планировки территории	14
Том 2	4. Сведения о границах территории, в отношении которой утвержден проект межевания	14
Том 2	5. Каталог координат поворотных точек границ образуемых земельных участков	15



# ДОКУМЕНТАЦИЯ ПО ПЛАНИРОВКЕ ТЕРРИТОРИИ

## ПРОЕКТ МЕЖЕВАНИЯ

основная часть  
(утверждаемая)

Том 2

ГРАФИЧЕСКАЯ ЧАСТЬ

					155/2022-ДПТ	Лист
						5
Изм.	Лист	№ докум.	Подпись	Дата		



**ДОКУМЕНТАЦИЯ  
ПО ПЛАНИРОВКЕ ТЕРРИТОРИИ**

**ПРОЕКТ МЕЖЕВАНИЯ**

**основная часть  
(утверждаемая)**

**Том 2**

**ТЕКСТОВАЯ ЧАСТЬ**

					155/2022-ДПТ	Лист
						7
Изм.	Лист	№ докум.	Подпись	Дата		

## 1. ПЕРЕЧЕНЬ И СВЕДЕНИЯ О ПЛОЩАДИ ОБРАЗУЕМЫХ ЗЕМЕЛЬНЫХ УЧАСТКОВ, В ТОМ ЧИСЛЕ ВОЗМОЖНЫЕ СПОСОБЫ ИХ ОБРАЗОВАНИЯ

В соответствии со статьей 43 Градостроительного кодекса Российской Федерации подготовка проектов межевания территории осуществляется в целях определения местоположения границ, образуемых и изменяемых земельных участков и установления публичных сервитутов.

Проект межевания выполнен в районе пересечения ул. Крупской- ул. Тургенева города Усолье-Сибирское Иркутской области Российской Федерации на основании следующих исходных данных:

- Генеральный план муниципального образования «город Усолье-Сибирское», утверждённый решением городской Думы от 17.07.2009г. № 43/4 (в ред. от 28.04.2022г. № 28/7);
- Правила землепользования и застройки муниципального образования «город Усолье-Сибирское», утвержденные решением городской Думы от 25.06.2020г. № 33/7 (в ред. от 22.12.2022г. № 46/8). Карта градостроительного зонирования;
- постановления администрации города Усолье-Сибирское № 1044-па от 16.05.2022г. «О принятии решения о подготовке документации по планировке территории в районе пересечения ул. Крупской- ул. Тургенева г. Усолье-Сибирское Иркутской области Российской Федерации»;
- технического задания к муниципальному контракту № 155/2022 от 14.06.2022г;
- сведения из единого государственного реестра недвижимости;
- и другие данные.

Настоящим проектом межевания предусматриваются действия по определению местоположения границ образуемых земельных участков, на которых планируется размещение объектов капитального строительства, изменяемых земельных участков, а также установлению границ земельных участков, которые после образования будут относиться к территориям общего пользования. Границы таких земельных участков определяются с учетом границ смежных земельных участков, поставленных на кадастровый учет.

Сведения о кадастровых номерах земельных участков, участвующих в межевании, площадях, сведения об образуемых земельных участках, в том числе их площади и планируемый вид разрешенного использования, способе образования представлены в таблице 1.

### Перечень и сведения о площади образуемых земельных участков, в том числе возможные способы их образования

Таблица 1

Условный номер, образуемого (кадастровый номер уточняемого) земельного участка	Адрес, образуемых земельных участков/ местоположение	Категория земель	Способ образования земельного участка	Вид разрешенного использования	Площадь, кв. м.*
:3У1	Российская Федерация, Иркутская область, городской округ город Усолье-	земли населенных пунктов	образование из земель, находящихся в государственной или муниципальной собственности	земельные участки (территории) общего	45484

					155/2022-ДПТ	Лист 8
Изм.	Лист	№ докум.	Подпись	Дата		

	Сибирское, город Усолье- Сибирское			пользования код 12.0.	
:ЗУ2	Российская Федерация, Иркутская область, городской округ город Усолье- Сибирское, город Усолье- Сибирское	земли населенных пунктов	образование из земель, находящихся в государственной или муниципальной собственности	для индивидуального жилищного строительства код 2.1 (условно разрешенный вид использования земельного участка)	1968
:ЗУ3	Российская Федерация, Иркутская область, городской округ город Усолье- Сибирское, город Усолье- Сибирское, ул.Колхозная, земельный участок 63	земли населенных пунктов	образование путем перераспределения земельного участка с кадастровым номером 38:31:000004:36 и земель, находящихся в государственной или муниципальной собственности	для индивидуального жилищного строительства код 2.1	2031
:ЗУ4	Российская Федерация, Иркутская область, городской округ город Усолье- Сибирское, город Усолье- Сибирское, ул.Колхозная	земли населенных пунктов	образование из земель, находящихся в государственной или муниципальной собственности	ведение огородничества код 13.1.	1370
:ЗУ5	Российская Федерация, Иркутская область, городской округ город Усолье- Сибирское, город Усолье- Сибирское, ул.Колхозная	земли населенных пунктов	образование из земель, находящихся в государственной или муниципальной собственности	ведение огородничества код 13.1.	1266
:ЗУ6	Российская Федерация, Иркутская область, городской округ город Усолье- Сибирское, город Усолье- Сибирское, ул.Колхозная	земли населенных пунктов	образование из земель, находящихся в государственной или муниципальной собственности	ведение огородничества код 13.1.	1187
:ЗУ7	Российская Федерация, Иркутская область, городской округ город Усолье- Сибирское, город Усолье- Сибирское, ул.Колхозная	земли населенных пунктов	образование из земель, находящихся в государственной или муниципальной собственности	ведение огородничества код 13.1.	1288
:ЗУ8	Российская Федерация,	земли населенных	образование из земель, находящихся	ведение огородничества	850

					155/2022-ДПТ	Лист
						9
Изм.	Лист	№ докум.	Подпись	Дата		

	Иркутская область, городской округ город Усолье- Сибирское, город Усолье- Сибирское, ул.Колхозная	пунктов	в государственной или муниципальной собственности	код 13.1.	
:ЗУ9	Российская Федерация, Иркутская область, городской округ город Усолье- Сибирское, город Усолье- Сибирское, ул.Тургенева	земли населенных пунктов	образование из земель, находящихся в государственной или муниципальной собственности	общественное управление 3.8.	3805
:ЗУ10	Российская Федерация, Иркутская область, городской округ город Усолье- Сибирское, город Усолье- Сибирское, ул.Тургенева	земли населенных пунктов	образование путем перераспределения земельного участка с кадастровым номером 38:31:000004:690 и земель, находящихся в государственной или муниципальной собственности	ведение огородничества код 13.1.	782
:ЗУ11	Российская Федерация, Иркутская область, городской округ город Усолье- Сибирское, город Усолье- Сибирское, ул.Тургенева	земли населенных пунктов	образование из земель, находящихся в государственной или муниципальной собственности	ведение огородничества код 13.1.	782
:ЗУ12	Российская Федерация, Иркутская область, городской округ город Усолье- Сибирское, город Усолье- Сибирское, ул.Тургенева	земли населенных пунктов	образование из земель, находящихся в государственной или муниципальной собственности	ведение огородничества код 13.1.	695
:ЗУ13	Российская Федерация, Иркутская область, городской округ город Усолье- Сибирское, город Усолье- Сибирское, ул.Тургенева	земли населенных пунктов	образование из земель, находящихся в государственной или муниципальной собственности	ведение огородничества код 13.1.	773
:ЗУ14	Российская Федерация, Иркутская область, городской округ город Усолье- Сибирское, город Усолье- Сибирское, ул.Тургенева	земли населенных пунктов	образование из земель, находящихся в государственной или муниципальной собственности	ведение огородничества код 13.1.	836

	Сибирское, ул.Тургенева				
:3У15	Российская Федерация, Иркутская область, городской округ город Усолье- Сибирское, город Усолье- Сибирское, ул.Тургенева	земли населенных пунктов	образование из земель, находящихся в государственной или муниципальной собственности	ведение огородничества код 13.1.	675
:3У16	Российская Федерация, Иркутская область, городской округ город Усолье- Сибирское, город Усолье- Сибирское, ул.Тургенева	земли населенных пунктов	образование из земель, находящихся в государственной или муниципальной собственности	ведение огородничества код 13.1.	724
:3У17	Российская Федерация, Иркутская область, городской округ город Усолье- Сибирское, город Усолье- Сибирское, ул.Тургенева	земли населенных пунктов	образование из земель, находящихся в государственной или муниципальной собственности	ведение огородничества код 13.1.	790
:3У18	Российская Федерация, Иркутская область, городской округ город Усолье- Сибирское, город Усолье- Сибирское, ул.Тургенева	земли населенных пунктов	образование из земель, находящихся в государственной или муниципальной собственности	ведение огородничества код 13.1.	660
:3У19	Российская Федерация, Иркутская область, городской округ город Усолье- Сибирское, город Усолье- Сибирское, ул.Тургенева	земли населенных пунктов	образование из земель, находящихся в государственной или муниципальной собственности	ведение огородничества код 13.1.	645
:3У20	Российская Федерация, Иркутская область, городской округ город Усолье- Сибирское, город Усолье- Сибирское, ул.Тургенева	земли населенных пунктов	образование из земель, находящихся в государственной или муниципальной собственности	ведение огородничества код 13.1.	716
:3У21	Российская Федерация, Иркутская область, городской округ	земли населенных пунктов	образование из земель, находящихся в государственной или муниципальной	ведение огородничества код 13.1.	638

	город Усолье-Сибирское, город Усолье-Сибирское, ул.Тургенева		собственности		
:3У22	Российская Федерация, Иркутская область, городской округ город Усолье-Сибирское, город Усолье-Сибирское, ул.Тургенева	земли населенных пунктов	образование из земель, находящихся в государственной или муниципальной собственности	ведение огородничества код 13.1.	748
:3У23	Российская Федерация, Иркутская область, городской округ город Усолье-Сибирское, город Усолье-Сибирское, ул.Тургенева	земли населенных пунктов	образование из земель, находящихся в государственной или муниципальной собственности	ведение огородничества код 13.1.	905
:3У24	Российская Федерация, Иркутская область, городской округ город Усолье-Сибирское, город Усолье-Сибирское, ул.Тургенева	земли населенных пунктов	образование из земель, находящихся в государственной или муниципальной собственности	ведение огородничества код 13.1.	843
:3У25	Российская Федерация, Иркутская область, городской округ город Усолье-Сибирское, город Усолье-Сибирское, ул.Тургенева	земли населенных пунктов	образование из земель, находящихся в государственной или муниципальной собственности	ведение огородничества код 13.1.	856
:3У26	Российская Федерация, Иркутская область, городской округ город Усолье-Сибирское, город Усолье-Сибирское, ул.Тургенева	земли населенных пунктов	образование из земель, находящихся в государственной или муниципальной собственности	ведение огородничества код 13.1.	848
:3У27	Российская Федерация, Иркутская область, городской округ город Усолье-Сибирское, город Усолье-Сибирское, ул.Тургенева	земли населенных пунктов	образование из земель, находящихся в государственной или муниципальной собственности	ведение огородничества код 13.1.	766
:3У28	Российская	земли	образование из	ведение огородничества	845



	Федерация, Иркутская область, городской округ город Усолье- Сибирское, город Усолье- Сибирское, ул.Тургенева	населенных пунктов	земель, находящихся в государственной или муниципальной собственности	код 13.1.	
:3У29	Российская Федерация, Иркутская область, городской округ город Усолье- Сибирское, город Усолье- Сибирское	земли населенных пунктов	образование из земель, находящихся в государственной или муниципальной собственности	земельные участки (территории) общего пользования код 12.0.	4864

*\*Площадь земельного участка, подлежащего образованию (перераспределение, раздел) уточняется на стадии подготовки межевого плана кадастровым инженером для постановки земельного участка на кадастровый учет.*

## 2. ПЕРЕЧЕНЬ И СВЕДЕНИЯ О ПЛОЩАДИ ОБРАЗУЕМЫХ ЗЕМЕЛЬНЫХ УЧАСТКОВ, КОТОРЫЕ БУДУТ ОТНЕСЕНЫ К ТЕРРИТОРИЯМ ОБЩЕГО ПОЛЬЗОВАНИЯ ИЛИ ИМУЩЕСТВУ ОБЩЕГО ПОЛЬЗОВАНИЯ, В ТОМ ЧИСЛЕ В ОТНОШЕНИИ КОТОРЫХ ПРЕДПОЛАГАЮТСЯ РЕЗЕРВИРОВАНИЕ И (ИЛИ) ИЗЪЯТИЕ ДЛЯ ГОСУДАРСТВЕННЫХ ИЛИ МУНИЦИПАЛЬНЫХ НУЖД

Проектом межевания не предусмотрено образование земельных участков, которые подлежат изъятию. Резервированию подлежат все образуемые земельные участки, предусмотренные данным проектом межевания территории.

Земельные участки, которые будут отнесены к территориям общего пользования представлены в таблице 2.

Таблица 2

Условный номер, образуемого (кадастровый номер уточняемого) земельного участка	Адрес, образуемых земельных участков/ местоположение	Категория земель	Способ образования земельного участка	Вид разрешенного использования	Площадь, кв. м.*
:3У1	Российская Федерация, Иркутская область, городской округ город Усолье- Сибирское, город Усолье- Сибирское	земли населенных пунктов	образование из земель, находящихся в государственной или муниципальной собственности	земельные участки (территории) общего пользования код 12.0.	45484
:3У29	Российская Федерация, Иркутская область, городской округ город Усолье- Сибирское, город Усолье-	земли населенных пунктов	образование из земель, находящихся в государственной или муниципальной собственности	земельные участки (территории) общего пользования код 12.0.	4864

	Сибирское				
--	-----------	--	--	--	--

### 3. ВИД РАЗРЕШЕННОГО ИСПОЛЬЗОВАНИЯ ОБРАЗУЕМЫХ ЗЕМЕЛЬНЫХ УЧАСТКОВ В СООТВЕТСТВИИ С ПРОЕКТОМ ПЛАНИРОВКИ ТЕРРИТОРИИ

Планируемый вид разрешенного использования формируемых земельных участков в соответствии с утвержденным Приказом Федеральной службы государственной регистрации, кадастра и картографии от 10.11.2020г. № П/0412 классификатором «Об утверждении классификатора видов разрешенного использования земельных участков» представлен в таблице 1.

### 4. СВЕДЕНИЯ О ГРАНИЦАХ ТЕРРИТОРИИ, В ОТНОШЕНИИ КОТОРОЙ УТВЕРЖДЕН ПРОЕКТ МЕЖЕВАНИЯ

Координаты характерных точек границ территории, в отношении которой утвержден проект межевания, определяются в соответствии с требованиями к точности определения координат характерных точек границ, установленных в соответствии с Земельным кодексом Российской Федерации и совпадают с координатами характерных точек проекта планировки территории.

Таблица 2

Обозначение характерных точек границ	Координаты, м	
	Х	У
1	438648.84	3292151.06
2	438721.50	3292336.05
3	438725.28	3292345.70
4	438741.93	3292388.95
5	438747.53	3292386.79
6	438756.92	3292411.12
7	438755.46	3292411.66
8	438762.60	3292430.17
9	438764.38	3292434.85
10	438768.94	3292449.04
11	438778.45	3292482.36
12	438781.48	3292494.95
13	438783.03	3292494.92
14	438783.44	3292537.29
15	438782.57	3292543.03
16	438762.86	3292560.43
17	438749.58	3292572.15
18	438712.06	3292602.58
19	438685.29	3292625.84
20	438683.21	3292623.78
21	438666.21	3292638.55
22	438638.80	3292662.36
23	438610.95	3292686.55
24	438602.47	3292693.92
25	438590.82	3292704.34
26	438578.28	3292703.21
27	438576.65	3292703.68
28	438572.41	3292704.28
29	438538.89	3292704.64
30	438539.08	3292700.23
31	438567.12	3292686.77

					155/2022-ДПТ	Лист
						14
Изм.	Лист	№ докум.	Подпись	Дата		

32	438567.78	3292669.64
33	438568.54	3292647.65
34	438563.29	3292647.42
35	438559.83	3292642.01
36	438562.21	3292627.51
37	438563.94	3292607.63
38	438566.93	3292583.18
39	438566.80	3292565.64
40	438569.71	3292546.52
41	438569.26	3292540.72
42	438568.44	3292529.90
43	438568.89	3292528.04
44	438572.39	3292512.80
45	438570.54	3292504.98
46	438567.64	3292498.13
47	438559.17	3292486.22
48	438556.35	3292477.68
49	438548.97	3292455.32
50	438539.26	3292443.49
51	438537.26	3292441.06
52	438539.74	3292397.31
53	438542.22	3292386.79
54	438546.49	3292366.16
55	438544.69	3292351.62
56	438543.35	3292307.72
57	438552.77	3292267.15
58	438558.41	3292244.31
59	438558.79	3292242.77
60	438562.38	3292227.70
61	438569.59	3292194.19
62	438581.06	3292168.17
63	438581.87	3292168.41
64	438590.74	3292171.02
65	438602.82	3292174.58
66	438633.12	3292167.24

## 5. КАТАЛОГ КООРДИНАТ ПОВОРОТНЫХ ТОЧЕК ГРАНИЦ ОБРАЗУЕМЫХ ЗЕМЕЛЬНЫХ УЧАСТКОВ

Таблица 3

:ЗУ1		
Номер точки	Координата X	Координата Y
1	438725.28	3292345.70
2	438741.93	3292388.95
3	438751.29	3292413.21
4	438755.46	3292411.66
5	438762.60	3292430.17
6	438720.20	3292430.92
7	438689.55	3292432.87
8	438658.97	3292434.21
9	438636.33	3292434.61
10	438611.14	3292435.05
11	438587.53	3292435.46
12	438548.40	3292436.18
13	438557.99	3292448.90
14	438573.00	3292485.98
15	438575.80	3292489.82

16	438581.95	3292498.52
17	438581.96	3292498.53
18	438584.31	3292511.14
19	438583.96	3292523.26
20	438581.92	3292535.93
21	438583.11	3292540.48
22	438584.81	3292546.95
23	438579.07	3292573.52
24	438579.07	3292573.58
25	438579.34	3292583.56
26	438583.95	3292592.85
27	438583.56	3292600.81
28	438576.80	3292613.28
29	438575.42	3292625.73
30	438574.70	3292632.21
31	438583.55	3292671.94
32	438584.60	3292676.66
33	438576.43	3292695.37
34	438572.41	3292704.28
35	438538.89	3292704.64
36	438539.08	3292700.23
37	438567.12	3292686.77
38	438567.78	3292669.64
39	438568.54	3292647.65
40	438563.29	3292647.42
41	438559.83	3292642.01
42	438562.21	3292627.51
43	438563.94	3292607.63
44	438566.93	3292583.18
45	438566.80	3292565.64
46	438569.71	3292546.52
47	438569.26	3292540.72
48	438568.44	3292529.90
49	438568.89	3292528.04
50	438572.39	3292512.80
51	438570.54	3292504.98
52	438567.64	3292498.13
53	438559.17	3292486.22
54	438556.35	3292477.68
55	438548.97	3292455.32
56	438539.26	3292443.49
57	438537.26	3292441.06
58	438539.74	3292397.31
59	438542.22	3292386.79
60	438546.49	3292366.16
61	438544.69	3292351.62
62	438543.35	3292307.72
63	438552.77	3292267.15
64	438558.41	3292244.31
65	438558.79	3292242.77
66	438562.38	3292227.70
67	438569.59	3292194.19
68	438581.06	3292168.17
69	438581.87	3292168.41
70	438590.74	3292171.02
71	438602.82	3292174.58
72	438633.12	3292167.24
73	438648.84	3292151.06
74	438721.50	3292336.05
:3У2		
Номер точки	Координата Х	Координата Y

					155/2022-ДПТ	Лист
						16
Изм.	Лист	№ докум.	Подпись	Дата		

1	438732.92	3292430.70
2	438762.60	3292430.17
3	438764.38	3292434.85
4	438768.94	3292449.04
5	438778.45	3292482.36
6	438733.80	3292483.14
:ЗУ3		
Номер точки	Координата X	Координата Y
1	438720.20	3292430.92
2	438732.92	3292430.69
3	438733.80	3292483.13
4	438699.03	3292483.75
5	438699.03	3292483.08
6	438689.55	3292432.87
:ЗУ4		
Номер точки	Координата X	Координата Y
1	438669.11	3292484.28
2	438637.21	3292484.84
3	438636.33	3292434.61
4	438658.97	3292434.21
:ЗУ5		
Номер точки	Координата X	Координата Y
1	438611.14	3292435.05
2	438636.33	3292434.61
3	438637.21	3292484.84
4	438612.02	3292485.29
:ЗУ6		
Номер точки	Координата X	Координата Y
1	438611.14	3292435.05
2	438612.02	3292485.29
3	438588.41	3292485.71
4	438587.53	3292435.46
:ЗУ7		
Номер точки	Координата X	Координата Y
1	438587.53	3292435.46
2	438588.41	3292485.71
3	438573.00	3292485.98
4	438557.99	3292448.90
5	438548.40	3292436.18
:ЗУ8		
Номер точки	Координата X	Координата Y
1	438725.64	3292495.92
2	438725.61	3292515.46
3	438683.26	3292518.84
4	438682.90	3292505.22
5	438691.70	3292496.57
:ЗУ9		
Номер точки	Координата X	Координата Y
1	438749.58	3292572.15
2	438749.04	3292571.17
3	438744.78	3292563.44
4	438735.23	3292549.40
5	438732.22	3292545.05
6	438724.70	3292534.64
7	438725.61	3292515.46
8	438683.26	3292518.84
9	438683.44	3292546.65
10	438684.42	3292561.38
11	438683.81	3292575.67
12	438696.51	3292587.77
13	438709.90	3292600.60

14	438712.02	3292602.64
15	438748.69	3292572.87
:ЗУ10		
Номер точки	Координата X	Координата Y
1	438696.51	3292587.77
2	438709.90	3292600.60
3	438712.02	3292602.64
4	438685.29	3292625.84
5	438683.21	3292623.78
6	438668.91	3292609.56
:ЗУ11		
Номер точки	Координата X	Координата Y
1	438682.90	3292505.22
2	438683.26	3292518.84
3	438683.44	3292546.65
4	438681.73	3292547.61
5	438672.26	3292552.92
6	438653.65	3292533.98
:ЗУ12		
Номер точки	Координата X	Координата Y
1	438653.65	3292533.98
2	438672.26	3292552.92
3	438644.19	3292568.67
4	438631.51	3292555.73
:ЗУ13		
Номер точки	Координата X	Координата Y
1	438647.48	3292571.36
2	438668.94	3292589.85
3	438659.32	3292599.54
4	438656.87	3292601.99
5	438621.29	3292565.78
6	438631.51	3292555.73
7	438644.19	3292568.67
:ЗУ14		
Номер точки	Координата X	Координата Y
1	438621.29	3292565.78
2	438656.87	3292601.99
3	438654.02	3292606.71
4	438648.42	3292615.98
5	438610.00	3292576.88
:ЗУ15		
Номер точки	Координата X	Координата Y
1	438659.32	3292599.54
2	438668.91	3292609.56
3	438683.21	3292623.78
4	438666.21	3292638.55
5	438647.67	3292617.22
6	438648.42	3292615.98
7	438654.02	3292606.71
8	438656.87	3292601.99
:ЗУ16		
Номер точки	Координата X	Координата Y
1	438647.67	3292617.22
2	438655.52	3292626.25
3	438659.51	3292630.84
4	438666.21	3292638.55
5	438638.80	3292662.36
6	438630.57	3292652.89
7	438639.93	3292637.58
8	438641.59	3292629.99
9	438642.48	3292625.89

10	438642.63	3292625.64
:ЗУ17		
Номер точки	Координата X	Координата Y
1	438605.17	3292645.35
2	438630.57	3292652.89
3	438638.80	3292662.36
4	438610.95	3292686.55
5	438604.51	3292660.44
:ЗУ18		
Номер точки	Координата X	Координата Y
1	438641.59	3292629.99
2	438639.93	3292637.58
3	438630.57	3292652.89
4	438605.17	3292645.35
5	438605.91	3292628.28
:ЗУ19		
Номер точки	Координата X	Координата Y
1	438606.63	3292611.59
2	438645.95	3292613.47
3	438648.42	3292615.98
4	438647.67	3292617.22
5	438642.63	3292625.64
6	438641.59	3292629.99
7	438605.91	3292628.28
:ЗУ20		
Номер точки	Координата X	Координата Y
1	438606.63	3292611.59
2	438608.06	3292578.79
3	438610.00	3292576.88
4	438645.95	3292613.47
:ЗУ21		
Номер точки	Координата X	Координата Y
1	438583.55	3292671.94
2	438596.35	3292669.09
3	438602.47	3292693.92
4	438590.82	3292704.34
5	438578.28	3292703.21
6	438576.65	3292703.68
7	438572.41	3292704.28
8	438576.43	3292695.37
9	438584.60	3292676.66
:ЗУ22		
Номер точки	Координата X	Координата Y
1	438583.55	3292671.94
2	438582.55	3292667.54
3	438574.70	3292632.21
4	438575.42	3292625.73
5	438595.97	3292626.63
6	438594.46	3292661.45
7	438596.35	3292669.09
:ЗУ23		
Номер точки	Координата X	Координата Y
1	438575.42	3292625.73
2	438576.80	3292613.28
3	438583.56	3292600.81
4	438583.95	3292592.85
5	438579.34	3292583.56
6	438579.07	3292573.52
7	438598.24	3292574.42
8	438595.97	3292626.63
:ЗУ24		

Номер точки	Координата X	Координата Y
1	438579.07	3292573.52
2	438584.81	3292546.95
3	438627.03	3292546.12
4	438598.24	3292574.42
:ЗУ25		
Номер точки	Координата X	Координата Y
1	438584.81	3292546.95
2	438583.85	3292543.29
3	438581.92	3292535.93
4	438582.77	3292530.62
5	438599.35	3292530.32
6	438608.56	3292530.16
7	438634.12	3292529.71
8	438643.33	3292529.55
9	438643.90	3292529.54
10	438643.34	3292530.09
11	438634.28	3292538.99
12	438630.74	3292542.47
13	438627.03	3292546.12
14	438608.84	3292546.48
15	438599.63	3292546.66
:ЗУ26		
Номер точки	Координата X	Координата Y
1	438582.77	3292530.62
2	438583.96	3292523.26
3	438584.31	3292511.14
4	438581.96	3292498.53
5	438609.70	3292498.03
6	438610.25	3292530.13
:ЗУ27		
Номер точки	Координата X	Координата Y
1	438609.70	3292498.03
2	438633.56	3292497.62
3	438634.12	3292529.71
4	438610.25	3292530.13
:ЗУ28		
Номер точки	Координата X	Координата Y
1	438633.56	3292497.62
2	438672.20	3292496.94
3	438672.29	3292501.63
4	438643.90	3292529.54
5	438634.12	3292529.71
:ЗУ29		
Номер точки	Координата X	Координата Y
1	438602.47	3292693.92
2	438596.35	3292669.09
3	438594.46	3292661.45
4	438595.92	3292627.80
5	438595.97	3292626.63
6	438598.24	3292574.42
7	438627.03	3292546.12
8	438672.29	3292501.63
9	438672.20	3292496.94
10	438633.56	3292497.62
11	438581.95	3292498.52
12	438577.35	3292492.02
13	438575.80	3292489.82
14	438573.00	3292485.98
15	438588.41	3292485.71
16	438612.02	3292485.29



17	438637.21	3292484.84
18	438669.11	3292484.28
19	438699.03	3292483.75
20	438728.92	3292483.22
21	438778.45	3292482.36
22	438781.48	3292494.95
23	438725.64	3292495.92
24	438691.70	3292496.57
25	438682.90	3292505.22
26	438631.51	3292555.73
27	438628.77	3292558.43
28	438621.29	3292565.78
29	438610.00	3292576.88
30	438608.06	3292578.79
31	438605.91	3292628.28
32	438605.17	3292645.35
33	438604.51	3292660.44
34	438610.95	3292686.55