



ИРКУТСКЭНЕРГОПРОЕКТ

ОБЩЕСТВО С ОГРАНИЧЕННОЙ ОТВЕТСТВЕННОСТЬЮ «ИРКУТСКЭНЕРГОПРОЕКТ»

Регистрационный номер в реестре СРО: 0128.6-2016-3811125944-П-46 от 01.02.2011г.; И-024-003811125944-0185 от 18.06.2020г.

Заказчик - ООО «Байкальская энергетическая компания»

**«Реконструкция участка Бельского водовода речной воды
(кадастровый номер 38:31:000000:488) в районе ТЭЦ-11
территории промышленный массив городского округа
город Усолье-Сибирское Иркутской области
Российской Федерации»**

ДОКУМЕНТАЦИЯ ПО ПЛАНИРОВКЕ ТЕРРИТОРИИ ЛИНЕЙНОГО ОБЪЕКТА

5-ЗБЭК(ТЭЦ-11)-ДПТ

ТОМ 3. ПРОЕКТ МЕЖЕВАНИЯ ТЕРРИТОРИИ. ОСНОВНАЯ ЧАСТЬ

ПМТ-ОЧ

**Раздел 1. Проект межевания территории. Графическая часть.
Раздел 2. Проект межевания территории. Текстовая часть.**

Изм.	№ док.	Подп.	Дата

Инв.№ _____

Взамен инв. № _____



ИРКУТСКЭНЕРГОПРОЕКТ

ОБЩЕСТВО С ОГРАНИЧЕННОЙ ОТВЕТСТВЕННОСТЬЮ "ИРКУТСКЭНЕРГОПРОЕКТ"

Регистрационный номер в реестре СРО: 0128.6-2016-3811125944-П-46 от 01.02.2011г.; И-024-003811125944-0185 от 18.06.2020г.

Заказчик - ООО «Байкальская энергетическая компания»

«Реконструкция участка Бельского водовода речной воды (кадастровый номер 38:31:000000:488) в районе ТЭЦ-11 территории промышленный массив городского округа город Усолье-Сибирское Иркутской области Российской Федерации»

ДОКУМЕНТАЦИЯ ПО ПЛАНИРОВКЕ ТЕРРИТОРИИ ЛИНЕЙНОГО ОБЪЕКТА

5-ЗБЭК(ТЭЦ-11)-ДПТ

ТОМ 3. ПРОЕКТ МЕЖЕВАНИЯ ТЕРРИТОРИИ. ОСНОВНАЯ ЧАСТЬ

ПМТ-ОЧ

**Раздел 1. Проект межевания территории. Графическая часть.
Раздел 2. Проект межевания территории. Текстовая часть.**

Генеральный директор

Н.Б. Пуховская

Главный инженер проекта

Е.Г. Сидоркина

2024

Взам. инв. №	
Полп. и дата	
Инд. № подл.	

СОСТАВ ДОКУМЕНТАЦИИ ПО ПЛАНИРОВКЕ ТЕРРИТОРИИ

«Реконструкция участка Бельского водовода речной воды (кадастровый номер 38:31:000000:488) в районе ТЭЦ-11 территории промышленный массив городского округа город Усолье-Сибирское Иркутской области Российской Федерации»

№ тома	Раздел	Наименование	Шифр
1	2	3	4
ПРОЕКТ ПЛАНИРОВКИ ТЕРРИТОРИИ			
1	Раздел 1	Проект планировки территории. Графическая часть.	5-ЗБЭК(ТЭЦ-11)-ДПТ-ППТ-ОЧ
	Раздел 2	Положение о размещении линейных объектов.	
2	Раздел 3	Материалы по обоснованию проекта планировки территории. Графическая часть.	5-ЗБЭК(ТЭЦ-11)-ДПТ-ППТ-МО
	Раздел 4	Материалы по обоснованию проекта планировки территории. Пояснительная записка.	
ПРОЕКТ МЕЖЕВАНИЯ ТЕРРИТОРИИ			
3	Раздел 1	Проект межевания территории. Графическая часть.	5-ЗБЭК(ТЭЦ-11)-ДПТ-ПМТ-ОЧ
	Раздел 2	Проект межевания территории. Текстовая часть.	
4	Раздел 3	Материалы по обоснованию проекта межевания территории. Графическая часть.	5-ЗБЭК(ТЭЦ-11)-ДПТ-ПМТ-МО
	Раздел 4	Материалы по обоснованию проекта межевания территории. Пояснительная записка.	

Согласовано

Взам. инв №

Подп. и дата

Инв № подл.

5-ЗБЭК(ТЭЦ-11)-ДПТ-ПМТ-ОЧ-СД

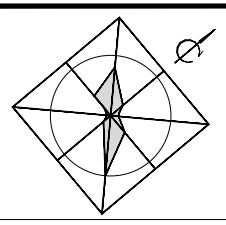
СОСТАВ ДОКУМЕНТАЦИИ
ПО ПЛАНИРОВКЕ ТЕРРИТОРИИ

Стадия	Лист	Листов
ПП	1	1
ООО «ИркутскЭнергоПроект» г. Иркутск		

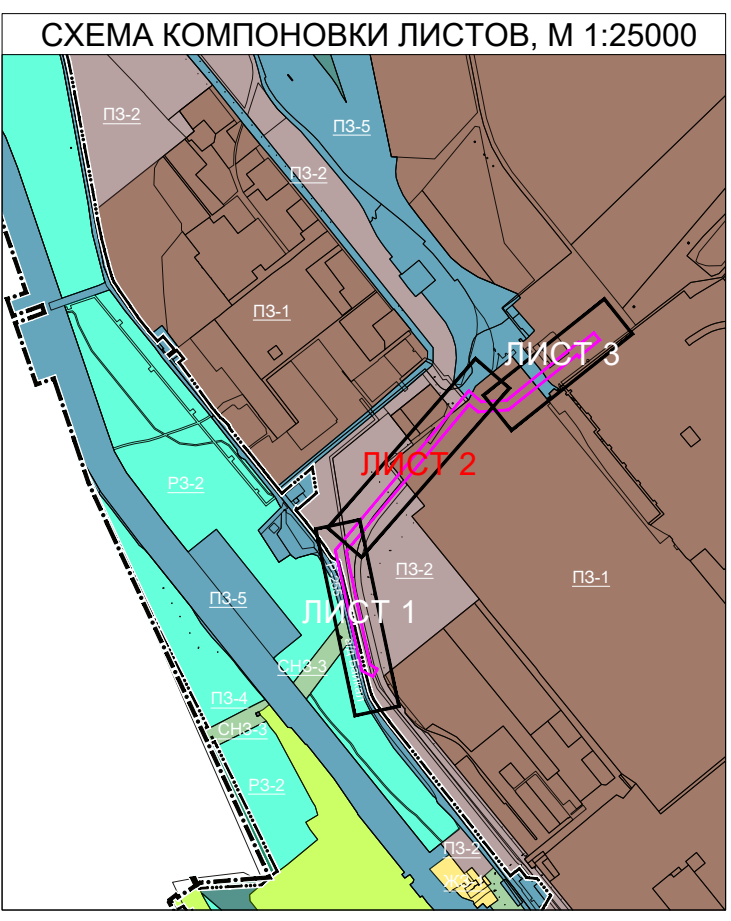
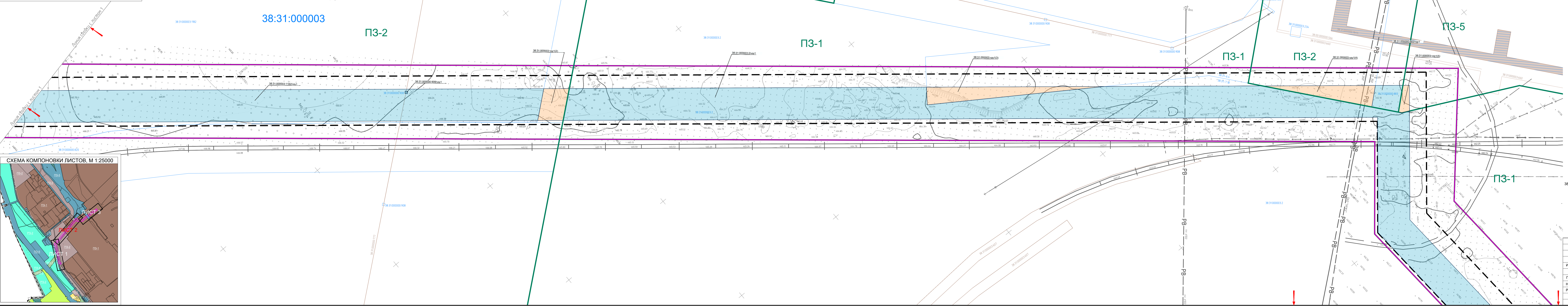
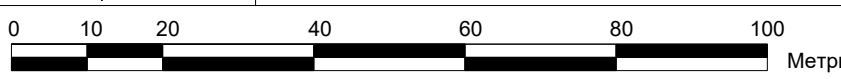
СОДЕРЖАНИЕ ТОМА

Обозначение	Наименование	Стр.
1	2	3
5-ЗБЭК(ТЭЦ-11)-ДПТ-ПМТ-ОЧ-СД	Состав документации по планировке территории	2
5-ЗБЭК(ТЭЦ-11)-ДПТ-ПМТ-ОЧ-С	Содержание тома	3
5-ЗБЭК(ТЭЦ-11)-ДПТ-ПМТ-ОЧ	Раздел 1. Проект межевания территории. Графическая часть	4
5-ЗБЭК(ТЭЦ-11)-ДПТ-ПМТ-ОЧ-1	ЧЕРТЕЖ МЕЖЕВАНИЯ ТЕРРИТОРИИ. М 1:500	4
5-ЗБЭК(ТЭЦ-11)-ДПТ-ПМТ-ОЧ-ПЗ	Раздел 2. Проект межевания территории. Текстовая часть.	7
	ВВЕДЕНИЕ	7
	1.1. Перечень и сведения о площади образуемых земельных участков, в том числе возможные способы их образования. Вид разрешенного использования образуемых земельных участков.	8
	1.2. Перечень кадастровых номеров существующих земельных участков, на которых линейный объект может быть размещен на условиях сервитута, публичного сервитута, их адреса или описание местоположения	8
	2.1. Перечень координат характерных точек образуемых земельных участков	10
	2.2. Перечень координат характерных точек планируемого сервитута	11
	2.3. Перечень координат характерных точек планируемой зоны с особым режимом использования территории	11
	3. Сведения о границах территории, в отношении которой утвержден проект межевания, содержащие перечень координат характерных точек этих границ в системе координат, используемой для ведения Единого государственного реестра недвижимости	12
	4. Целевое назначение лесов, вид (виды) разрешенного использования лесного участка, количественные и качественные характеристики лесного участка, сведения о нахождении лесного участка в границах особо защитных участков лесов (в случае, если подготовка проекта межевания территории осуществляется в целях определения местоположения границ образуемых и (или) изменяемых лесных участков)	13
	5. Вид разрешенного использования образуемых земельных участков, предназначенных для размещения линейных объектов и объектов капитального строительства, проектируемых в составе линейного объекта, а также существующих земельных участков, занятых линейными объектами и объектами капитального строительства, входящими в состав линейных объектов, в соответствии с проектом планировки территории	13

Инва № подл.	Подп. и дата	Взам. инв №							Лист
Изм.	Колич	Лист	№док	Подпись	Дата	5-ЗБЭК(ТЭЦ-11)-ДПТ-ПМТ-ОЧ-С		3	



ДОКУМЕНТАЦИИ ПО ПЛАНИРОВКЕ ТЕРРИТОРИИ ЛИНЕЙНОГО ОБЪЕКТА
 «РЕКОНСТРУКЦИЯ УЧАСТКА БЕЛЬСКОГО ВОДОВОДА РЕЧНОЙ ВОДЫ (КАДАСТРОВЫЙ НОМЕР 38:31:000000:488) В РАЙОНЕ ТЭЦ-11 ТЕРРИТОРИИ ПРОМЫШЛЕННЫЙ МАССИВ ГОРОДСКОГО ОКРУГА ГОРОД УСОЛЬЕ-СИБИРСКОЕ ИРКУТСКОЙ ОБЛАСТИ РОССИЙСКОЙ ФЕДЕРАЦИИ»
 ЧЕРТЕЖ МЕЖЕВАНИЯ ТЕРРИТОРИИ



- УСЛОВНЫЕ ОБОЗНАЧЕНИЯ**
- Границы территории, в отношении которой осуществляется подготовка документации по планировке территории
 - Существующие (ранее установленные в соответствии с законодательством Российской Федерации) красные линии
 - Устанавливаемые красные линии линейных объектов, совпадающие с границами зон инженерных сооружений и коммуникаций, подлежащих установлению в связи с размещением линейных объектов, подлежащих реконструкции (санитарно-защитная полоса водовода речной воды)
 - Линии отступа от красных линий в целях определения мест допустимого размещения зданий, строений, сооружений, совпадающих с устанавливаемыми красными линиями
 - Границы существующих элементов планировочной структуры
 - Границы единиц административно-территориального деления, граница муниципального образования город Усолье-Сибирское
 - Границы единиц административно-территориального деления, граница населенного пункта город Усолье-Сибирское
 - Границы кадастровых кварталов, учтенные в Едином государственном реестре недвижимости
 - Границы существующих земельных участков, учтенные в Едином государственном реестре недвижимости
 - Объекты капитального строительства (здания, строения, сооружения), учтенные в Едином государственном реестре недвижимости
 - Условные обозначения топографических объектов

- ГРАНИЦЫ ОБРАЗУЕМЫХ ЗЕМЕЛЬНЫХ УЧАСТКОВ, ЧАСТЕЙ ЗЕМЕЛЬ И (ИЛИ) ЗЕМЕЛЬНЫХ УЧАСТКОВ**
- Границы образуемых частей земель для установления границ действия публичных сервитутов
 - Границы образуемых частей земельных участков для установления границ действия публичных сервитутов
 - Границы земельных участков, образуемых для постоянного использования

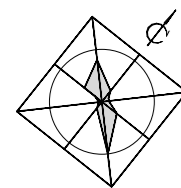
38:31:000003:чау1 условный номер образуемых частей земель для установления границ действия публичных сервитутов
 :244/чау1 условный номер границы образуемых частей земельных участков для установления границ действия публичных сервитутов
 :ЗУ1(1) условный номер образуемого для постоянного использования многоконтурного земельного участка

					5-ЗБЭК(ТЭЦ-11)-ДПТ-ПМТ-ОЧ-1			
					ДОКУМЕНТАЦИИ ПО ПЛАНИРОВКЕ ТЕРРИТОРИИ ЛИНЕЙНОГО ОБЪЕКТА «РЕКОНСТРУКЦИЯ УЧАСТКА БЕЛЬСКОГО ВОДОВОДА РЕЧНОЙ ВОДЫ (КАДАСТРОВЫЙ НОМЕР 38:31:000000:488) В РАЙОНЕ ТЭЦ-11 ТЕРРИТОРИИ ПРОМЫШЛЕННЫЙ МАССИВ ГОРОДСКОГО ОКРУГА ГОРОД УСОЛЬЕ-СИБИРСКОЕ ИРКУТСКОЙ ОБЛАСТИ РОССИЙСКОЙ ФЕДЕРАЦИИ»			
Изм.	Кол.уч.	Лист	Подпись	Дата	Проект межевания территории. Графическая часть.	Стадия	Лист	Листов
ГИП	Сидорина Е.Г.					ПП	2	3
Нач. отдела	Кириченко Ю.А.				ЧЕРТЕЖ МЕЖЕВАНИЯ ТЕРРИТОРИИ М 1:500			
Разработал	Голуб Е.Д.							

Линия сборки с листом 3

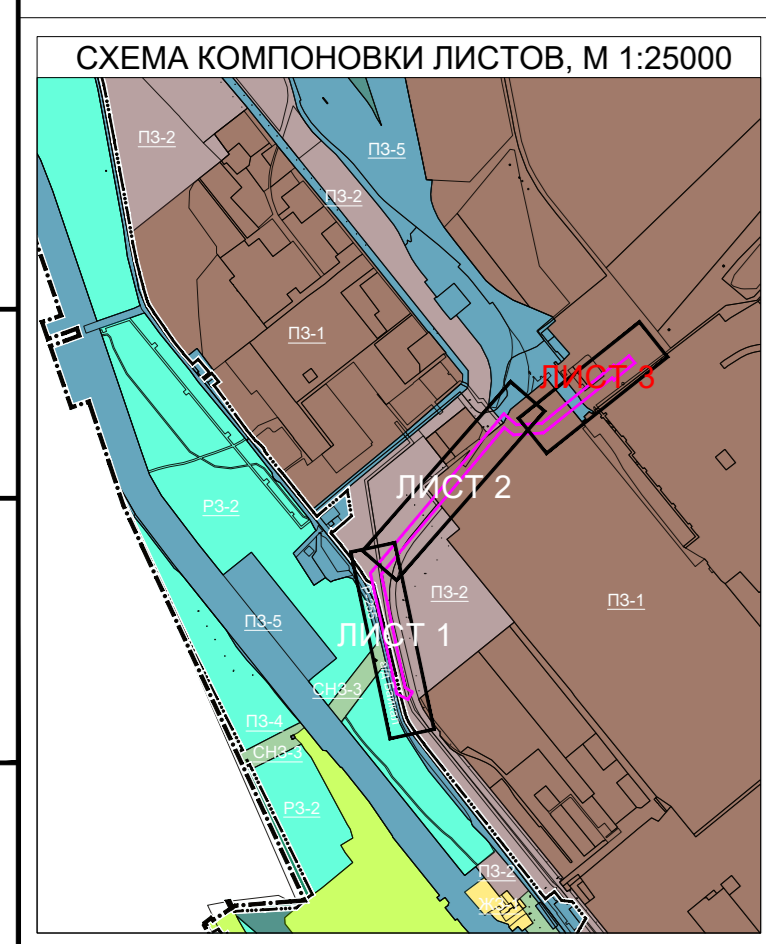
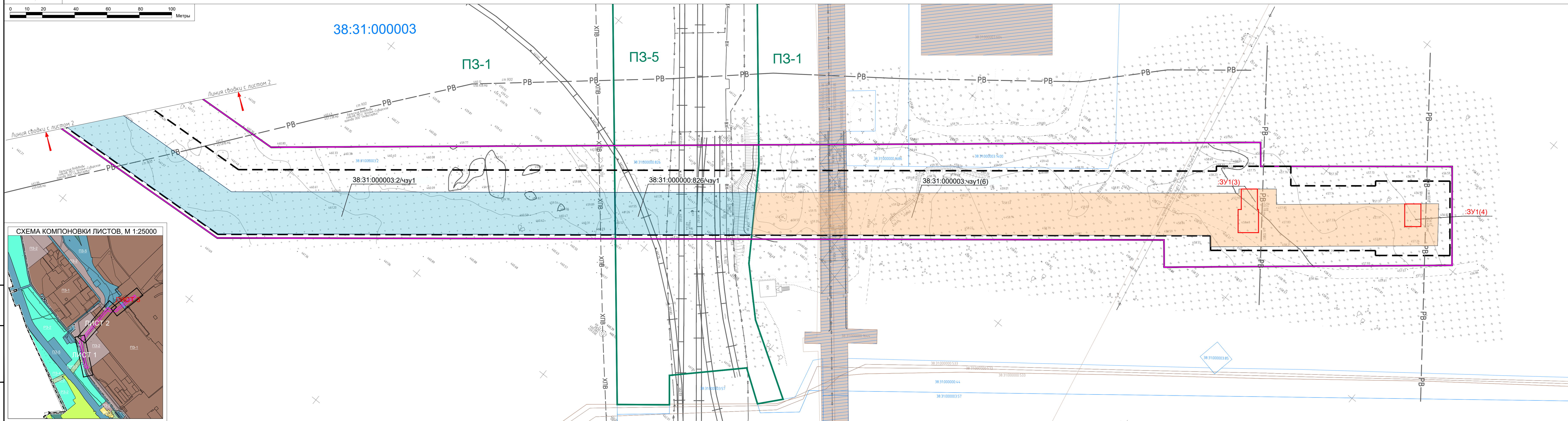
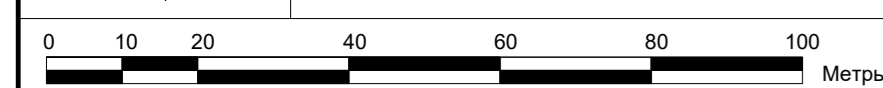
Линия сборки с листом 3

ИРКУТСКЭНЕРГОПРОЕКТ



ДОКУМЕНТАЦИИ ПО ПЛАНИРОВКЕ ТЕРРИТОРИИ ЛИНЕЙНОГО ОБЪЕКТА
«РЕКОНСТРУКЦИЯ УЧАСТКА БЕЛЬСКОГО ВОДОВОДА РЕЧНОЙ ВОДЫ (КАДАСТРОВЫЙ НОМЕР 38:31:000000:488) В РАЙОНЕ ТЭЦ-11 ТЕРРИТОРИИ ПРОМЫШЛЕННЫЙ МАССИВ ГОРОДСКОГО ОКРУГА ГОРОД УСОЛЬЕ-СИБИРСКОЕ ИРКУТСКОЙ ОБЛАСТИ РОССИЙСКОЙ ФЕДЕРАЦИИ»


ЧЕРТЕЖ МЕЖЕВАНИЯ ТЕРРИТОРИИ



- УСЛОВНЫЕ ОБОЗНАЧЕНИЯ**
- ГРАНИЦЫ ТЕРРИТОРИИ, В ОТНОШЕНИИ КОТОРОЙ ОСУЩЕСТВЛЯЕТСЯ ПОДГОТОВКА ДОКУМЕНТАЦИИ ПО ПЛАНИРОВКЕ ТЕРРИТОРИИ
 - СУЩЕСТВУЮЩИЕ (РАНЕЕ УСТАНОВЛЕННЫЕ В СООТВЕТСТВИИ С ЗАКОНОДАТЕЛЬСТВОМ РОССИЙСКОЙ ФЕДЕРАЦИИ) КРАСНЫЕ ЛИНИИ*
 - УСТАНОВЛИВАЕМЫЕ КРАСНЫЕ ЛИНИИ ЛИНЕЙНЫХ ОБЪЕКТОВ. ГРАНИЦЫ ТЕХНИЧЕСКИХ ЗОН ИНЖЕНЕРНЫХ СООРУЖЕНИЙ И КОММУНИКАЦИЙ, СОВПАДАЮТ С ГРАНИЦАМИ ЗОН С ОСОБЫМИ УСЛОВИЯМИ ИСПОЛЬЗОВАНИЯ ТЕРРИТОРИИ, ПОДЛЕЖАЩИХ УСТАНОВЛЕНИЮ В СВЯЗИ С РАЗМЕЩЕНИЕМ ЛИНЕЙНЫХ ОБЪЕКТОВ, ПОДЛЕЖАЩИХ РЕКОНСТРУКЦИИ (САНИТАРНО-ЗАЩИТНАЯ ПОЛОСА ВОДОВОДА РЕЧНОЙ ВОДЫ)
 - ЛИНИИ ОТСТУПА ОТ КРАСНЫХ ЛИНИЙ В ЦЕЛЯХ ОПРЕДЕЛЕНИЯ МЕСТ ДОПУСТИМОГО РАЗМЕЩЕНИЯ ЗДАНИЙ, СТРОЕНИЙ, СООРУЖЕНИЙ СОВПАДАЮТ С УСТАНОВЛИВАЕМЫМИ КРАСНЫМИ ЛИНИЯМИ
 - ГРАНИЦЫ СУЩЕСТВУЮЩИХ ЭЛЕМЕНТОВ ПЛАНИРОВОЧНОЙ СТРУКТУРЫ
 - ГРАНИЦЫ ЕДИНИЦ АДМИНИСТРАТИВНО-ТЕРРИТОРИАЛЬНОГО ДЕЛЕНИЯ. ГРАНИЦА МУНИЦИПАЛЬНОГО ОБРАЗОВАНИЯ ГОРОД УСОЛЬЕ-СИБИРСКОЕ.
 - ГРАНИЦЫ ЕДИНИЦ АДМИНИСТРАТИВНО-ТЕРРИТОРИАЛЬНОГО ДЕЛЕНИЯ. ГРАНИЦА НАСЕЛЕННОГО ПУНКТА ГОРОД УСОЛЬЕ-СИБИРСКОЕ.
 - ГРАНИЦЫ КАДАСТРОВЫХ КВАРТАЛОВ, УЧТЕННЫЕ В ЕДИНОМ ГОСУДАРСТВЕННОМ РЕЕСТРЕ НЕДВИЖИМОСТИ
 - ГРАНИЦЫ СУЩЕСТВУЮЩИХ ЗЕМЕЛЬНЫХ УЧАСТКОВ, УЧТЕННЫЕ В ЕДИНОМ ГОСУДАРСТВЕННОМ РЕЕСТРЕ НЕДВИЖИМОСТИ
 - ОБЪЕКТЫ КАПИТАЛЬНОГО СТРОИТЕЛЬСТВА (ЗДАНИЯ, СТРОЕНИЯ, СООРУЖЕНИЯ), УЧТЕННЫЕ В ЕДИНОМ ГОСУДАРСТВЕННОМ РЕЕСТРЕ НЕДВИЖИМОСТИ
 - УСЛОВНЫЕ ОБОЗНАЧЕНИЯ ТОПОГРАФИЧЕСКИХ ОБЪЕКТОВ

ГРАНИЦЫ ОБРАЗУЕМЫХ ЗЕМЕЛЬНЫХ УЧАСТКОВ, ЧАСТЕЙ ЗЕМЕЛЬ И (ИЛИ) ЗЕМЕЛЬНЫХ УЧАСТКОВ

- ГРАНИЦЫ ОБРАЗУЕМЫХ ЧАСТЕЙ ЗЕМЕЛЬ ДЛЯ УСТАНОВЛЕНИЯ ГРАНИЦ ДЕЙСТВИЯ ПУБЛИЧНЫХ СЕРВИТУТОВ
- ГРАНИЦЫ ОБРАЗУЕМЫХ ЧАСТЕЙ ЗЕМЕЛЬНЫХ УЧАСТКОВ ДЛЯ УСТАНОВЛЕНИЯ ГРАНИЦ ДЕЙСТВИЯ ПУБЛИЧНЫХ СЕРВИТУТОВ
- ГРАНИЦЫ ЗЕМЕЛЬНЫХ УЧАСТКОВ, ОБРАЗУЕМЫХ ДЛЯ ПОСТОЯННОГО ИСПОЛЬЗОВАНИЯ
- 38:31:000003:чзУ1 УСЛОВНЫЙ НОМЕР ОБРАЗУЕМЫХ ЧАСТЕЙ ЗЕМЕЛЬ ДЛЯ УСТАНОВЛЕНИЯ ГРАНИЦ ДЕЙСТВИЯ ПУБЛИЧНЫХ СЕРВИТУТОВ
- :244/чзУ1 УСЛОВНЫЙ НОМЕР ГРАНИЦЫ ОБРАЗУЕМЫХ ЧАСТЕЙ ЗЕМЕЛЬНЫХ УЧАСТКОВ ДЛЯ УСТАНОВЛЕНИЯ ГРАНИЦ ДЕЙСТВИЯ ПУБЛИЧНЫХ СЕРВИТУТОВ
- :ЗУ1(1) УСЛОВНЫЙ НОМЕР ОБРАЗУЕМЫХ ЧАСТЕЙ ЗЕМЕЛЬНЫХ УЧАСТКОВ ДЛЯ ПОСТОЯННОГО ИСПОЛЬЗОВАНИЯ МНОГОКОНТУРНОГО ЗЕМЕЛЬНОГО УЧАСТКА

					5-ЗБЭК(ТЭЦ-11)-ДПТ-ПМТ-ОЧ-1		
					ДОКУМЕНТАЦИИ ПО ПЛАНИРОВКЕ ТЕРРИТОРИИ ЛИНЕЙНОГО ОБЪЕКТА «РЕКОНСТРУКЦИЯ УЧАСТКА БЕЛЬСКОГО ВОДОВОДА РЕЧНОЙ ВОДЫ (КАДАСТРОВЫЙ НОМЕР 38:31:000000:488) В РАЙОНЕ ТЭЦ-11 ТЕРРИТОРИИ ПРОМЫШЛЕННЫЙ МАССИВ ГОРОДСКОГО ОКРУГА ГОРОД УСОЛЬЕ-СИБИРСКОЕ ИРКУТСКОЙ ОБЛАСТИ РОССИЙСКОЙ ФЕДЕРАЦИИ»		
Изм.	Кол.уч.	Лист	Издок.	Подпись	Дата	Стадия	Листов
ГИП	Сидоркина Е.Г.					Проект межевания территории. Графическая часть.	П 3 3
Нач. отдела	Кириченко Ю.А.						
Разработал	Голуб Е.Д.						
ЧЕРТЕЖ МЕЖЕВАНИЯ ТЕРРИТОРИИ М 1:500						 ИРКУТСКЭНЕРГОПРОЕКТ <small>Формат А4</small>	

ВВЕДЕНИЕ

Документация по планировке территории линейного объекта «Реконструкция участка Бельского водовода речной воды (кадастровый номер 38:31:000000:488) в районе ТЭЦ-11 территории промышленный массив городского округа город Усолье-Сибирское Иркутской области Российской Федерации» разработана по заказу ООО «Байкальская энергетическая компания» с целью обеспечения устойчивого развития территории, установления границ зоны планируемого размещения линейного объекта, подлежащего реконструкции в связи с изменением его местоположения на которой линейный объект может быть размещен на условиях публичного сервитута, определения земельных участков, образуемых для постоянного пользования в местах выхода на поверхность конструктивных элементов водопроводных сетей, а также установления зоны с особыми условиями использования территории – санитарно-защитной зоны водоводов речной воды.

Подготовка проекта планировки и межевания осуществляется в соответствии с положениями статей 42,43 Градостроительного кодекса РФ в ред. Федерального закона от 01.05.2024г. № 509-ФЗ, требованиями постановления Правительства РФ от 12.05.2017г. №564 с изменениями от 28.11.2023г. «Об утверждении Положения о составе и содержании документации по планировке территории, предусматривающей размещение одного или нескольких линейных объектов».

Документация по планировке территории разработана с учетом следующих документов территориального планирования и градостроительного зонирования:

- Генеральный план муниципального образования «город Усолье-Сибирское», утверждённый решением городской Думы от 17.07.2009г. № 43/4 (в ред. от 28.04.2022г. № 28/7);
- Правила землепользования и застройки муниципального образования «город Усолье-Сибирское», утвержденные решением городской Думы от 25.06.2020г. № 33/7 (в ред. от 22.12.2022г. № 46/8). Карта градостроительного зонирования;
- Местные нормативы градостроительного проектирования муниципального образования «город Усолье-Сибирское», утвержденные решением городской Думы от 28.01.2016г. № 9/6 (в ред. от 30.03.2023г. № 28/8);
- Кадастровый план территории.

Основание для разработки проекта - постановление администрации города Усолье-Сибирское «О принятии решения о подготовке документации по планировке территории линейного объекта» №1779-па от 18.06.2024г.

Изм.	Колич	Лист	№док	Подпись	Дата	Инд. № подл.	Подп. и дата	Взам. инв №	5-ЗБЭК(ТЭЦ-11)-ДПТ-ПМТ-ОЧ-ПЗ		Лист
											7

1.1. Перечень и сведения о площади образуемых земельных участков, в том числе возможные способы их образования. Вид разрешенного использования образуемых земельных участков.

В рамках проекта межевания территории предусмотрено образование многоконтурного земельного участка для постоянного использования в местах выхода на поверхность конструктивных элементов водопроводных сетей.

Таблица 1.1

Условный номер образуемого земельного участка (в скобках - № контура для многоконтурных земельных участков)	Вид разрешенного использования	Возможные способы образования ЗУ	Категория земель	Адрес земельного участка	Площадь образуемого земельного участка, кв.м. (в скобках - площадь контура для многоконтурных земельных участков, кв.м.)
1	2	3		4	5
:ЗУ1(1)	Предоставление коммунальных услуг 3.1.1.	Образование земельного участка из земель, государственная собственность на которые не разграничена	Земли промышленности, энергетики, транспорта, связи, радиовещания, телевидения, информатики, земли для обеспечения космической деятельности, земли обороны, безопасности и земли иного специального назначения	Российская Федерация, Иркутская область, городской округ город Усолье-Сибирское, город Усолье-Сибирское, территория Промышленный массив, улица Индустриальная	177 (30)
:ЗУ1(2)					135 (35)
:ЗУ1(3)					135 (77)
:ЗУ1(4)					135 (35)

1.2. Перечень кадастровых номеров существующих земельных участков, на которых линейный объект может быть размещен на условиях сервитута, публичного сервитута, их адреса или описание местоположения, перечень и адреса расположенных на таких земельных участках объектов недвижимого имущества

В рамках проекта межевания территории предусмотрено установление границ публичного сервитута на часть существующих земельных участков, стоящих на государственном кадастровом учете, а также земли, государственная собственность на которые не разграничена, расположенные, в границах кадастрового квартала 38:31:000003, для размещения линейного объекта.

Общая площадь частей земельных участков, в отношении которых устанавливается публичный сервитут, составляет 20559 кв.м.

Взам. инв №	
Подп. и дата	
Инв № подл.	

Изм.	Колич	Лист	№ док	Подпись	Дата	5-ЗБЭК(ТЭЦ-11)-ДПТ-ПМТ-ОЧ-ПЗ	Лист
							8

Таблица 1.2

Данные об исходных землях, и (или) земельных участках		Сведения об образуемых земельных участках (частях земельных участков)			
Земли, и (или) кадастровый номер ЗУ	Вид разрешенного использования исходного земельного участка	Условный номер образуемого земельного участка (в скобках - № контура для многоконтурных земельных участков)	Площадь образуемого земельного участка, кв.м. (в скобках - площадь контура для многоконтурных земельных участков, кв.м.)	Вид разрешенного использования в соответствии с проектом планировки территории	Возможные способы образования земельного участка
1	2	3	4	5	6
Земли, государственная собственность на которые не разграничена, расположенные, в границах кадастрового квартала 38:31:000003	-	38:31:000003:чзу1(1)	8495 (5019)	Предоставление коммунальных услуг 3.1.1.	Установление публичного сервитута
		38:31:000003:чзу1(2)	8495 (135)		
		38:31:000003:чзу1(3)	8495 (262)		
		38:31:000003:чзу1(4)	8495 (203)		
		38:31:000003:чзу1(5)	8495 (39)		
38:31:000003:чзу1(6)	8495 (2837)				
38:31:000000:27	Для эксплуатации автомобильной дороги	:27/чзу1	12064 (263)	Предоставление коммунальных услуг 3.1.1.	Установление публичного сервитута на часть земельного участка
38:31:000000:884	Коммунальное обслуживание	:884/чзу1(1)	12064 (23)	Предоставление коммунальных услуг 3.1.1.	Установление публичного сервитута на часть земельного участка
		:884/чзу1(2)	12064 (122)		
		:884/чзу1(3)	12064 (173)		
38:31:000003:1182	Нефтехимическая промышленность 6.5	:1182/чзу1	12064 (3600)	Предоставление коммунальных услуг 3.1.1.	Установление публичного сервитута на часть земельного участка
38:31:000000:908	Коммунальное обслуживание	:908/чзу1	12064 (1)	Предоставление коммунальных услуг 3.1.1.	Установление публичного сервитута на часть земельного участка
38:31:000003:2	Для производственной	:2/чзу1	12064 (7213)	Предоставление комму-	Установление публичного сервитута на

Инва № подл.	Подп. и дата	Взам. инв №

Изм.	Колич	Лист	№док	Подпись	Дата

5-ЗБЭК(ТЭЦ-11)-ДПТ-ПМТ-ОЧ-ПЗ

Лист

9

	базы (промпло- шадка)			нальных услуг 3.1.1.	часть земельного участка
38:31:000000:883	Комму- нальное обслужи- вание	:883/чзу1	12064 (111)	Предоставле- ние комму- нальных услуг 3.1.1.	Установление публичного сервитута на часть земельного участка
38:31:000000:826	Для эксплуата- ции объектов железно- дорожного транспорта	:826/чзу1	12064 (558)	Предоставле- ние комму- нальных услуг 3.1.1.	Установление публичного сервитута на часть земельного участка

2.1. Перечень координат характерных точек образуемых земельных участков

Таблица 2.1

Перечень координат характерных точек образуемых земельных участков в системе координат МСК-38 (зона 3)

Обозначение земельного участка			:ЗУ1		
Площадь земельного участка, кв.м.			177		
№	Координата X	Координата Y	№	Координата X	Координата Y
1	2	3	1	2	3
:ЗУ1(1)			:ЗУ1(2)		
1	439643,91	3287452,59	5	439648,64	3287458,82
2	439645,18	3287458,45	6	439649,67	3287463,71
3	439640,30	3287459,51	7	439642,82	3287465,16
4	439639,02	3287453,65	8	439641,79	3287460,27
1	439643,91	3287452,59	5	439648,64	3287458,82
:ЗУ1(3)			:ЗУ1(4)		
9	440629,25	3288182,92	17	440657,15	3288225,28
10	440632,36	3288186,83	18	440660,26	3288229,19
11	440627,41	3288190,77	19	440654,78	3288233,55
12	440627,62	3288191,03	20	440651,67	3288229,63
13	440622,02	3288195,48			
14	440618,10	3288190,55			
15	440623,70	3288186,10			
16	440624,30	3288186,86			
9	440629,25	3288182,92			

Взам. инв №	
Подп. и дата	
Инв № подл.	

Изм.	Колич	Лист	№ док	Подпись	Дата

5-ЗБЭК(ТЭЦ-11)-ДПТ-ПМТ-ОЧ-ПЗ

Лист

10

2.2. Перечень координат характерных точек планируемого сервитута

Таблица 2.2

Перечень координат характерных точек планируемого сервитута в системе координат МСК-38 (зона 3)

№	Координата X	Координата Y
1	2	3
1	439565,62	3287467,53
2	439636,55	3287452,43
3	439636,28	3287451,18
4	439645,08	3287449,31
5	439645,35	3287450,55
6	439712,41	3287436,27
7	439952,71	3287385,08
8	440192,19	3287583,54
9	440463,80	3287808,61
10	440428,77	3287850,89
11	440434,00	3287939,50
12	440627,78	3288183,20
13	440628,82	3288182,37
14	440636,00	3288191,40
15	440632,28	3288194,36
16	440663,74	3288233,46

№	Координата X	Координата Y
1	2	3
17	440653,36	3288241,27
18	440609,38	3288186,61
19	440612,12	3288184,43
20	440421,26	3287944,37
21	440415,49	3287846,54
22	440445,50	3287810,33
23	439949,28	3287399,12
24	439847,84	3287420,72
25	439746,08	3287442,39
26	439655,64	3287461,65
27	439656,73	3287466,79
28	439638,04	3287470,75
29	439636,95	3287465,63
30	439568,33	3287480,25
1	439565,62	3287467,53

Площадь планируемого публичного сервитута составляет 20559 кв.м.

2.3. Перечень координат характерных точек планируемой зоны с особым режимом использования территории

Таблица 2.3

Перечень координат характерных точек планируемой зоны с особым режимом использования территории в системе координат МСК-38 (зона 3)

№	Координата X	Координата Y
1	2	3
1	439558,33	3287462,08
2	439628,27	3287447,18
3	439627,98	3287445,80
4	439650,47	3287441,00
5	439650,77	3287442,39
6	439952,66	3287378,09

№	Координата X	Координата Y
1	2	3
18	440639,05	3288228,14
19	440640,22	3288227,21
20	440608,51	3288187,32
21	440612,00	3288184,48
22	440421,12	3287944,43
23	440415,33	3287846,49

Взам. инв №	Подп. и дата	Инв № подл.						Лист
Изм.	Колич	Лист	№ док	Подпись	Дата	5-ЗБЭК(ТЭЦ-11)-ДПТ-ПМТ-ОЧ-ПЗ 11		

7	440472,49	3287808,87
8	440435,76	3287853,18
9	440440,71	3287936,93
10	440628,78	3288173,46
11	440629,96	3288172,52
12	440644,27	3288190,53
13	440639,58	3288194,26
14	440655,88	3288214,76
15	440657,05	3288213,83
16	440671,37	3288231,83
17	440653,36	3288246,14

24	440444,33	3287811,50
25	439947,35	3287399,66
26	439658,31	3287461,08
27	439660,35	3287470,64
28	439637,85	3287475,43
29	439636,18	3287467,56
30	439632,77	3287468,29
31	439632,44	3287466,75
32	439562,55	3287481,63
1	439558,33	3287462,08

Площадь образуемой зоны с особым режимом использования территории (санитарно-защитная зона водоводов речной воды) составляет 32020 кв.м.

3. Сведения о границах территории, в отношении которой утвержден проект межевания, содержащие перечень координат характерных точек этих границ в системе координат, используемой для ведения Единого государственного реестра недвижимости

Таблица 3

Перечень координаты характерных точек границ территории, в отношении которой утвержден проект межевания в системе координат МСК-38 (зона 3)

№	Координата X	Координата Y
1	2	3
1	439539,11	3287498,00
2	439558,42	3287460,57
2	439558,42	3287460,57
3	439957,74	3287374,23
4	440483,53	3287816,04
5	440447,49	3287856,55
6	440452,39	3287940,47
7	440644,22	3288178,62
8	440638,48	3288183,24
9	440675,30	3288229,55

№	Координата X	Координата Y
1	2	3
10	440651,42	3288248,53
11	440595,50	3288179,34
12	440602,04	3288174,07
13	440420,11	3287944,95
14	440414,05	3287846,08
15	440438,27	3287817,20
16	439954,13	3287410,47
17	439578,80	3287488,63
18	439562,97	3287513,67
1	439539,11	3287498,00

Площадь границы территории, в отношении которой утвержден проект межевания составляет 49728 кв.м.

Взам. инв №	
Подп. и дата	
Инв № подл.	

Изм.	Колич	Лист	№ док	Подпись	Дата
------	-------	------	-------	---------	------

5-ЗБЭК(ТЭЦ-11)-ДПТ-ПМТ-ОЧ-ПЗ

4. Целевое назначение лесов, вид (виды) разрешенного использования лесного участка, количественные и качественные характеристики лесного участка, сведения о нахождении лесного участка в границах особо защитных участков лесов (в случае, если подготовка проекта межевания территории осуществляется в целях определения местоположения границ образуемых и (или) изменяемых лесных участков)

Целями подготовки проекта межевания территории не является определение местоположения границ образуемых и (или) изменяемых лесных участков. Границы подготовки проекта межевания территории расположены вне границ земель лесного фонда.

5. Вид разрешенного использования образуемых земельных участков, предназначенных для размещения линейных объектов и объектов капитального строительства, проектируемых в составе линейного объекта, а также существующих земельных участков, занятых линейными объектами и объектами капитального строительства, входящими в состав линейных объектов, в соответствии с проектом планировки территории

Вид разрешенного использования образуемого земельного участка - предоставление коммунальных услуг (код - 3.1.1).

Инва № подл.	Подп. и дата	Взам. инв №							Лист
Изм.	Колич	Лист	№ док	Подпись	Дата	5-ЗБЭК(ТЭЦ-11)-ДПТ-ПМТ-ОЧ-ПЗ			