

Утверждены  
постановлением администрации  
города Усолье-Сибирское  
от 14.02.2023г. № 320-па

# ДОКУМЕНТАЦИЯ ПО ПЛАНИРОВКЕ ТЕРРИТОРИИ

## ПРОЕКТ ПЛАНИРОВКИ

основная часть  
(утверждаемая)

					<i>Документация по планировке территории</i>			
<i>Изм.</i>	<i>Лист</i>	<i>№ докум.</i>	<i>Подпись</i>	<i>Дата</i>				
<i>Разраб.</i>					Российская Федерация, Иркутская область, городской округ «город Усолье-Сибирское», г. Усолье-Сибирское, в улицах ул. Братьев Михалевых – ул. Громницкого – ул. Шаманского – ул. Красиловского	<i>Стадия</i>	<i>Лист</i>	<i>Листов</i>
<i>Провер.</i>							1	

**ДОКУМЕНТАЦИЯ  
ПО ПЛАНИРОВКЕ ТЕРРИТОРИИ**

**ПРОЕКТ ПЛАНИРОВКИ**

**основная часть  
(утверждаемая)**

**Том 1**

					03.11/2022-ППТ/ПМТ	Лист
Изм.	Лист	№ докум.	Подпись	Дата		2

## СОСТАВ ДОКУМЕНТАЦИИ ПО ПЛАНИРОВКЕ ТЕРРИТОРИИ

Обозначение	Наименование	Состав тома
1	2	3
Том 1	Проект планировки территории. Основная часть	Графическая часть
		Текстовая часть
Том 2	Проект межевания территории. Основная часть	Графическая часть
		Текстовая часть

					03.11/2022-ППТ/ПМТ	Лист
Изм.	Лист	№ докум.	Подпись	Дата		3

СОДЕРЖАНИЕ  
Том 1

Обозначение	Наименование	Стр.
	Графическая часть	
Том 1	Чертеж планировки территории	6
Том 1	Чертеж красных линий	7
	Текстовая часть	
Том 1	Положение о характеристиках планируемого развития территории	9
Том 1	Положение об очередности планируемого развития территории	12

# ДОКУМЕНТАЦИЯ ПО ПЛАНИРОВКЕ ТЕРРИТОРИИ

## ПРОЕКТ ПЛАНИРОВКИ

**основная часть  
(утверждаемая)**

ГРАФИЧЕСКАЯ ЧАСТЬ

					03.11/2022-ППТ/ПМТ	Лист
Изм.	Лист	№ докум.	Подпись	Дата		5





**ДОКУМЕНТАЦИЯ  
ПО ПЛАНИРОВКЕ ТЕРРИТОРИИ**

**ПРОЕКТ ПЛАНИРОВКИ**

**основная часть  
(утверждаемая)**

ТЕКСТОВАЯ ЧАСТЬ

					03.11/2022-ППТ/ПМТ	Лист
Изм.	Лист	№ докум.	Подпись	Дата		8



## 1. ПОЛОЖЕНИЕ О ХАРАКТЕРИСТИКАХ ПЛАНИРУЕМОГО РАЗВИТИЯ ТЕРРИТОРИИ

В соответствии со статьей 42 Градостроительного кодекса Российской Федерации подготовка проектов планировки территории осуществляется для выделения элементов планировочной структуры, установления границ территорий общего пользования, границ зон планируемого размещения объектов капитального строительства, определения характеристик и очередности планируемого развития территории.

Проект планировки территории разработан в отношении планировочной единицы, расположенной в улицах ул. Братьев Михалевых – ул. Громницкого – ул. Шаманского – ул. Красиловского з. Усолье-Сибирское, на основании постановления администрации города Усолье-Сибирское № 2352-па от 21.10.2022г. «О принятии решения о подготовке документации по планировке территории в улицах ул. Братьев Михалевых – ул. Громницкого – ул. Шаманского – ул. Красиловского з. Усолье-Сибирское городского округа «город Усолье-Сибирское» Иркутской области Российской Федерации».

Численность населения города Усолье-Сибирское составляет – 76 047 человек.

### *Описание местоположения границ территории планировки и межевания*

Таблица 1

Категория земель	Земли населенного пункта
Муниципальное образование	«город Усолье-Сибирское» Иркутской области
Кадастровый квартал	38:31:000032
Объект планировки и межевания	Часть квартала 38:31:000032
Площадь территории планировки и межевания	2,5 га.

### *Исходные данные*

- Генеральный план муниципального образования «город Усолье-Сибирское», утвержденный решением городской Думы от 17.07.2009г. № 43/4 (в ред. 28.04.2022г. № 28/7);
- Правила землепользования и застройки муниципального образования «город Усолье-Сибирское», утвержденные решением городской Думы от 25.06.2020г. № 33/7. Карта градостроительного зонирования;
- Местные нормативы градостроительного проектирования муниципального образования «город Усолье-Сибирское», утвержденные решением городской Думы от 28.01.2016г. № 9/6;
- Кадастровый план территории;

### *Современное использование территории*

Проектом планировки разрабатывается застроенная территория площадью 2,5 га. Территория имеет вытянутую форму в направлении с севера на юго-восток. В соответствии с документами территориального планирования муниципального образования «город Усолье-Сибирское» в границах планируемой территории не предусмотрено размещение объектов федерального, регионального и местного значения.

*Определение параметров планируемого развития территории. Плотность и параметры застройки*

					03.11/2022-ППТ/ПМТ	Лист
Изм.	Лист	№ докум.	Подпись	Дата		9

### *территории*

Проектом планировки территории:

- выделяются элементы планировочной структуры
- устанавливаются границы зоны планируемого размещения объектов капитального строительства;
- устанавливаются параметры планируемого развития элементов планировочной структуры;
- устанавливаются границы территорий общего пользования.

В границах территорий общего пользования размещаются улицы, проезды. В целях регулирования застройки устанавливаются линии отступа от красных линий на расстоянии от красных линий улиц – 5м.

### *Система транспортной инфраструктуры*

Улично-дорожная сеть проектируемой территории выполнена в соответствии с требованиями нормативов градостроительного регулирования. ул. Братьев Михалевых, ул. Громницкого, ул. Шаманского, ул. Красиловского относятся к категории дорог – улицы районного значения. Проектируемая территория находится в пределах 600-метрового радиуса доступности остановочных пунктов общественного транспорта. Для обеспечения автомобильных проездов и противопожарного обслуживания объектов капитального строительства предусмотрены проезды с двумя полосами не менее 3.5 м.

### **Перечень координат характерных точек границ зон планируемого размещения**

Проект планировки территории подготовлен в соответствии с системой координат, используемой для ведения Единого государственного реестра недвижимости (МСК-38, зона-3).

Таблица № 2

#### Каталог координат характерных точек красных линий

Обозначение характерных точек границ	Координаты, м	
	X	Y
1	435579.89	3287945.25
2	435616.73	3287951.16
3	435613.07	3287975.81
4	435609.04	3288000.34
5	435604.64	3288027.22
6	435568.15	3288021.37
7	435543.42	3288017.24
8	435519.48	3288013.11
9	435495.40	3288008.96
10	435471.11	3288004.94
11	435446.15	3288000.78
12	435418.51	3287996.17
13	435376.28	3287989.13
14	435381.45	3287963.26
15	435381.74	3287961.80
16	435381.91	3287960.81
17	435386.02	3287938.14
18	435390.32	3287914.47
19	435390.65	3287912.80
20	435397.60	3287913.91
21	435430.65	3287918.88
22	435479.51	3287926.03

					03.11/2022-ППТ/ПМТ	Лист
Изм.	Лист	№ докум.	Подпись	Дата		10

23	435483.51	3287926.77
24	435483.84	3287927.37
25	435489.09	3287928.46
26	435490.31	3287926.82
27	435498.59	3287928.43
28	435498.61	3287930.22
29	435504.61	3287931.28
30	435505.83	3287931.36
31	435529.77	3287936.20
32	435554.41	3287940.79
33	435554.93	3287940.89

Таблица № 3

Каталог координат характерных точек границ зон планируемого размещения объектов капитального строительства

Обозначение характерных точек границ	Координаты, м	
	Х	У
1	435618.97	3287935.59
2	435616.73	3287951.16
3	435613.07	3287975.81
4	435609.04	3288000.34
5	435604.64	3288027.22
6	435603.08	3288043.27
7	435565.52	3288036.96
8	435542.70	3288033.24
9	435516.32	3288029.32
10	435492.51	3288025.17
11	435491.42	3288024.99
12	435467.84	3288021.12
13	435443.53	3288017.26
14	435416.61	3288013.11
15	435380.14	3288007.50
16	435379.73	3288007.42
17	435372.90	3288006.06
18	435376.28	3287989.13
19	435381.45	3287963.26
20	435381.74	3287961.80
21	435381.91	3287960.81
22	435386.02	3287938.14
23	435393.83	3287895.57
24	435431.97	3287901.69
25	435531.85	3287921.05

## 2. ПОЛОЖЕНИЕ ОБ ОЧЕРЕДНОСТИ ПЛАНИРУЕМОГО РАЗВИТИЯ ТЕРРИТОРИИ

Планируемое развитие: строительство (реконструкция) объектов индивидуальной жилой застройки, транспортной инфраструктуры.

### Основные технико-экономические показатели проекта планировки

Таблица 4

№ п/п	Показатели	Единица измерения	Количество
1.	Территория		
1.1.	Площадь проектируемой территории	кв.м.	25430
	В том числе:		
	- территория жилой застройки	кв.м.	17956
	- территория промышленных объектов	кв.м.	0
	- территория многофункциональной общественно-деловой застройки	кв.м.	0
	- территория транспортной инфраструктуры	кв.м.	7474
	- территория специализированной общественной застройки	кв.м.	0
	- коммунально-складской застройки	кв.м.	0
2.	Транспортная инфраструктура		
	Протяженность улично-дорожной сети:		
	Дороги местного значения	км.	0,5
	Проезды	км.	0

					03.11/2022-ППТ/ПМТ	Лист
Изм.	Лист	№ докум.	Подпись	Дата		12

**ДОКУМЕНТАЦИЯ  
ПО ПЛАНИРОВКЕ ТЕРРИТОРИИ**

**ПРОЕКТ МЕЖЕВАНИЯ**

**основная часть  
(утверждаемая)**

**Том 2**

					03.11/2022-ППТ/ПМТ	Лист
Изм.	Лист	№ докум.	Подпись	Дата		2

## СОСТАВ ДОКУМЕНТАЦИИ ПО ПЛАНИРОВКЕ ТЕРРИТОРИИ

Обозначение	Наименование	Состав тома
1	2	3
Том 1	Проект планировки территории. Основная часть	Графическая часть
		Текстовая часть
Том 2	Проект межевания территории. Основная часть	Графическая часть
		Текстовая часть

					03.11/2022-ППТ/ПМТ	Лист
Изм.	Лист	№ докум.	Подпись	Дата		3

**СОДЕРЖАНИЕ**  
**Том 2**

Обозначение	Наименование	Стр.
	Графическая часть	
Том 2	Чертеж межевания территории 1 этап	6
	Чертеж межевания территории 2 этап	7
	Текстовая часть	
Том 2	1. Перечень и сведения о площади образуемых земельных участков, в том числе способы их образования	9
Том 2	2. Перечень и сведения о площади образуемых земельных участков, которые будут отнесены к территориям общего пользования или имуществу общего пользования, в том числе в отношении которых предполагаются резервирование и (или) изъятие для государственных или муниципальных нужд	10
Том 2	3. Вид разрешенного использования образуемых земельных участков в соответствии с проектом планировки территории	11
Том 2	4. Сведения о границах территории, в отношении которой утвержден проект межевания	11
Том 2	5. Каталог координат поворотных точек границ образуемых земельных участков	12

**ДОКУМЕНТАЦИЯ  
ПО ПЛАНИРОВКЕ ТЕРРИТОРИИ**

**ПРОЕКТ МЕЖЕВАНИЯ**

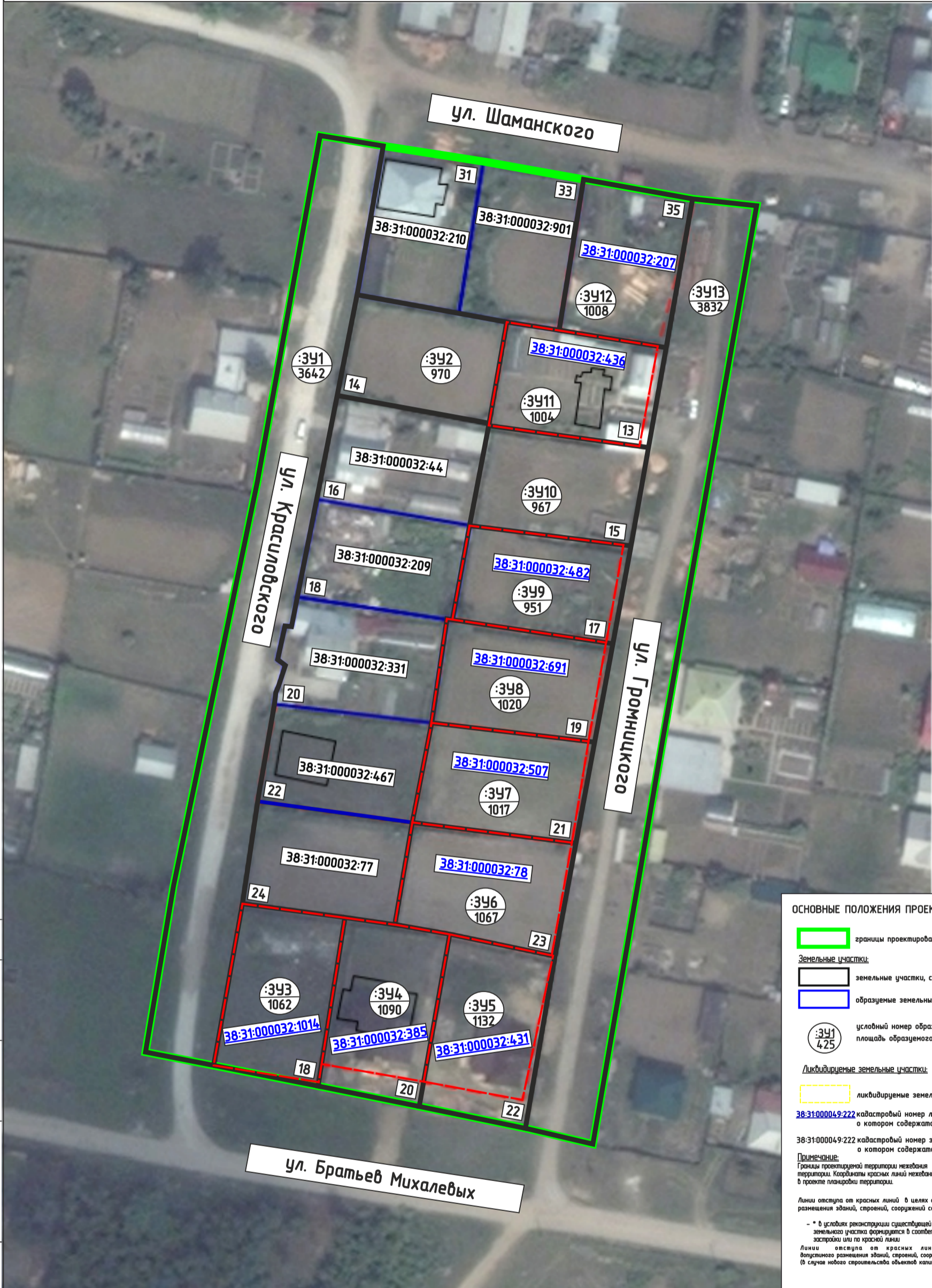
**основная часть  
(утверждаемая)**

**Том 2**

**ГРАФИЧЕСКАЯ ЧАСТЬ**

					03.11/2022-ППТ/ПМТ	Лист
Изм.	Лист	№ докум.	Подпись	Дата		5





**ОСНОВНЫЕ ПОЛОЖЕНИЯ ПРОЕКТА МЕЖЕВАНИЯ ТЕРРИТОРИИ**

**Границы проектирования:**  
 [Green line symbol] границы проектирования

**Земельные участки:**  
 [Black line symbol] земельные участки, сведения о котором содержатся в ЕГРН  
 [Blue line symbol] образуемые земельные участки

[Circle with number symbol] условный номер образуемого земельного участка  
 [Circle with number and area symbol] площадь образуемого земельного участка, кв.м.

**Ликвидируемые земельные участки:**  
 [Dashed yellow line symbol] ликвидируемые земельные участки  
 38:31:000049:222 кадастровый номер ликвидируемого земельного участка, сведения о котором содержатся в ЕГРН  
 38:31:000049:222 кадастровый номер земельного участка, сведения о котором содержатся в ЕГРН

**Примечание:**  
 Границы проектируемой территории межевания совпадают с границами, указанными в проекте планировки территории. Координаты красных линий межевания совпадают с координатами красных линий, указанными в проекте планировки территории.  
 Линии отступа от красных линий в целях определения места допустимого размещения зданий, строений, сооружений совпадают с красными линиями\*  
 \* - в условиях реконструкции существующей застройки отступы от границ земельного участка формируются в соответствии со сложившейся линией застройки или по красной линии  
 Линии отступа от красных линий в целях определения места допустимого размещения зданий, строений, сооружений на расстоянии 5 м от красных линий (в случае нового строительства объектов капитального строительства)

СОГЛАСОВАНО:	
Взамен инв. N	
Подпись и дата	
Инв. N подл.	

					2022	03.11/2022-ПМТ			
						ДОКУМЕНТАЦИЯ ПО ПЛАНИРОВКЕ ТЕРРИТОРИИ В УЛИЦАХ УЛ.БРАТЬЕВ МИХАЛЕВЫХ - УЛ.ГРОМНИЦКОГО - УЛ.ШАМАНСКОГО - УЛ.КРАСИЛОВСКОГО Г.УСОЛЬЕ-СИБИРСКОЕ ГОРОДСКОГО ОКРУГА «ГОРОД УСОЛЬЕ-СИБИРСКОЕ» ИРКУТСКОЙ ОБЛАСТИ РОССИЙСКОЙ ФЕДЕРАЦИИ			
Изм.	Кол.уч	Лист	№док	Подп.	Дата	Проект межевания территории Графическая часть	Стадия	Лист	Листов
Разработал							П	1	1
Выполнил						Чертеж проекта межевания М 1:1000	ФОРМАТ А3		

# ДОКУМЕНТАЦИЯ ПО ПЛАНИРОВКЕ ТЕРРИТОРИИ

## ПРОЕКТ МЕЖЕВАНИЯ

основная часть  
(утверждаемая)

Том 2

ТЕКСТОВАЯ ЧАСТЬ

					03.11/2022-ППТ/ПМТ	Лист
Изм.	Лист	№ докум.	Подпись	Дата		7

## 1. ПЕРЕЧЕНЬ И СВЕДЕНИЯ О ПЛОЩАДИ ОБРАЗУЕМЫХ ЗЕМЕЛЬНЫХ УЧАСТКОВ, В ТОМ ЧИСЛЕ ВОЗМОЖНЫЕ СПОСОБЫ ИХ ОБРАЗОВАНИЯ

В соответствии со статьей 43 Градостроительного кодекса Российской Федерации подготовка проектов межевания территории осуществляется в целях определения местоположения границ, образуемых и изменяемых земельных участков и установления публичных сервитутов.

Проект межевания выполнен в отношении планировочной единицы, в улицах ул. Братьев Михалевых — ул. Громницкого — ул. Шаманского — ул. Красиловского з. Усолье-Сибирское на основании следующих исходных данных:

- Генеральный план муниципального образования «город Усолье-Сибирское», утверждённый решением городской Думы от 17.07.2009г. № 43/4 (в ред. 28.04.2022г. № 28/7);
- Правила землепользования и застройки муниципального образования «город Усолье-Сибирское», утвержденные решением городской Думы от 25.06.2020г. № 33/7. Карта градостроительного зонирования;
- постановления администрации города Усолье-Сибирское № 2352-па от 21.10.2022г. «О принятии решения о подготовке документации по планировке территории в улицах ул. Братьев Михалевых — ул. Громницкого — ул. Шаманского — ул. Красиловского з. Усолье-Сибирское городского округа «город Усолье-Сибирское» Иркутской области Российской Федерации».
- сведения из единого государственного реестра недвижимости;
- и другие данные.

Настоящим проектом межевания предусматриваются действия по определению местоположения границ образуемых земельных участков, на которых планируется размещение объектов капитального строительства, изменяемых земельных участков, а также установлению границ земельных участков, которые после образования будут относиться к территориям общего пользования. Границы таких земельных участков определяются с учетом границ смежных земельных участков, поставленных на кадастровый учет.

Сведения о кадастровых номерах земельных участков, участвующих в межевании, площадях, сведения об образуемых земельных участках, в том числе их площади и планируемый вид разрешенного использования, способе образования представлены в таблице 1.

### Перечень и сведения о площади образуемых земельных участков, в том числе возможные способы их образования

Таблица 1

Условный номер, образуемого (кадастровый номер уточняемого) земельного участка	Адрес, образуемых земельных участков/ местоположение	Категория земель	Способ образования земельного участка	Вид разрешенного использования	Площадь, кв. м.*
:391	Российская Федерация, Иркутская область, городской округ «город Усолье-Сибирское», з. Усолье-Сибирское, ул.Красиловского	земли населенных пунктов	образование из земель, находящихся в государственной или муниципальной собственности	автомобильный транспорт 7.2.	3642
:392	Российская Федерация, Иркутская область, городской округ	земли	образование из земель, находящихся в государственной или	для индивидуального жилищного строительства 2.1.	970

					03.11/2022-ППТ/ПМТ	Лист
Изм.	Лист	№ докум.	Подпись	Дата		
					8	

	«город Усолье-Сибирское», з. Усолье-Сибирское, ул.Красиловского, з/у 16	населенных пунктов	муниципальной собственности		
:343	Российская Федерация, Иркутская область, городской округ «город Усолье- Сибирское», з. Усолье-Сибирское, ул. Братьев Михалевых, з/у 18	земли населенных пунктов	образование путем перераспределения земельного участка с кадастровым номером 38:31:000032:1014 и земель, находящихся в государственной или муниципальной собственности	для индивидуального жилищного строительства 2.1.	1062
:344	Российская Федерация, Иркутская область, городской округ «город Усолье- Сибирское», з. Усолье-Сибирское, ул. Братьев Михалевых, з/у 20	земли населенных пунктов	образование путем перераспределения земельного участка с кадастровым номером 38:31:000032:385 и земель, находящихся в государственной или муниципальной собственности	для индивидуального жилищного строительства 2.1.	1090
:345	Российская Федерация, Иркутская область, городской округ «город Усолье- Сибирское», з. Усолье-Сибирское, ул. Братьев Михалевых, з/у 22	земли населенных пунктов	образование путем перераспределения земельного участка с кадастровым номером 38:31:000032:431 и земель, находящихся в государственной или муниципальной собственности	для индивидуального жилищного строительства 2.1.	1132
:346	Российская Федерация, Иркутская область, городской округ «город Усолье- Сибирское», з. Усолье-Сибирское, ул. Громницкого, з/у 33	земли населенных пунктов	образование путем перераспределения земельного участка с кадастровым номером 38:31:000032:78 и земель, находящихся в государственной или муниципальной собственности	для индивидуального жилищного строительства 2.1.	1067
:347	Российская Федерация, Иркутская область, городской округ «город Усолье- Сибирское», з. Усолье-Сибирское, ул. Громницкого, з/у 21	земли населенных пунктов	образование путем перераспределения земельного участка с кадастровым номером 38:31:000032:507 и земель, находящихся в государственной или муниципальной собственности	для индивидуального жилищного строительства 2.1.	1017
:348	Российская Федерация, Иркутская область, городской округ «город Усолье- Сибирское», з. Усолье-Сибирское, ул. Громницкого, з/у 19	земли населенных пунктов	образование путем перераспределения земельного участка с кадастровым номером 38:31:000032:691 и земель, находящихся в государственной или муниципальной собственности	для индивидуального жилищного строительства 2.1.	1020

					03.11/2022-ППТ/ПМТ	Лист
Изм.	Лист	№ докум.	Подпись	Дата		9

:3У9	Российская Федерация, Иркутская область, городской округ «город Усолье- Сибирское», 2. Усолье-Сибирское, ул. Громницкого, з/у 17	земли населенных пунктов	образование путем перераспределения земельного участка с кадастровым номером 38:31:000032:482 и земель, находящихся в государственной или муниципальной собственности	для индивидуального жилищного строительства 2.1.	951
:3У10	Российская Федерация, Иркутская область, городской округ «город Усолье- Сибирское», 2. Усолье-Сибирское, ул. Громницкого, з/у 15	земли населенных пунктов	образование из земель, находящихся в государственной или муниципальной собственности	для индивидуального жилищного строительства 2.1.	967
:3У11	Российская Федерация, Иркутская область, городской округ «город Усолье- Сибирское», 2. Усолье-Сибирское, ул. Громницкого, з/у 13	земли населенных пунктов	образование путем перераспределения земельного участка с кадастровым номером 38:31:000032:436 и земель, находящихся в государственной или муниципальной собственности	для индивидуального жилищного строительства 2.1.	1004
:3У12	Российская Федерация, Иркутская область, городской округ «город Усолье- Сибирское», 2. Усолье-Сибирское, ул. Шаманского, з/у 35	земли населенных пунктов	образование путем перераспределения земельного участка с кадастровым номером 38:31:000032:207 и земель, находящихся в государственной или муниципальной собственности	для индивидуального жилищного строительства 2.1.	1008
:3У13	Российская Федерация, Иркутская область, городской округ «город Усолье- Сибирское», 2. Усолье-Сибирское, ул. Громницкого	земли населенных пунктов	образование из земель, находящихся в государственной или муниципальной собственности	автомобильный транспорт 7.2.	3832

*\*Площадь земельного участка, подлежащего образованию (перераспределение, раздел) уточняется на стадии подготовки межевого плана кадастровым инженером для постановки земельного участка на кадастровый учет.*

**2. ПЕРЕЧЕНЬ И СВЕДЕНИЯ О ПЛОЩАДИ ОБРАЗУЕМЫХ ЗЕМЕЛЬНЫХ УЧАСТКОВ, КОТОРЫЕ БУДУТ ОТНЕСЕНЫ К ТЕРРИТОРИЯМ ОБЩЕГО ПОЛЬЗОВАНИЯ ИЛИ ИМУЩЕСТВУ ОБЩЕГО ПОЛЬЗОВАНИЯ, В ТОМ ЧИСЛЕ В ОТНОШЕНИИ КОТОРЫХ ПРЕДПОЛАГАЮТСЯ РЕЗЕРВИРОВАНИЕ И (ИЛИ) ИЗЪЯТИЕ ДЛЯ ГОСУДАРСТВЕННЫХ ИЛИ МУНИЦИПАЛЬНЫХ НУЖД**

Проектом межевания не предусмотрено образование земельных участков, которые подлежат изъятию. Резервированию подлежат все образуемые земельные участки, предусмотренные данным проектом межевания территории.

Земельные участки, которые будут отнесены к территориям общего пользования представлены в таблице 2.

					03.11/2022-ППТ/ПМТ	Лист
Изм.	Лист	№ докум.	Подпись	Дата		10

Условный номер, образуемого (кадастровый номер уточняемого) земельного участка	Адрес, образуемых земельных участков/ местоположение	Категория земель	Способ образования земельного участка	Вид разрешенного использования	Площадь, кв. м.
:ЗУ1	Российская Федерация, Иркутская область, городской округ «город Усолье-Сибирское», з. Усолье-Сибирское, ул.Красиловского	земли населенных пунктов	образование из земель, находящихся в государственной или муниципальной собственности	автомобильный транспорт 7.2.	3642
:ЗУ3	Российская Федерация, Иркутская область, городской округ «город Усолье-Сибирское», з. Усолье-Сибирское, ул.Громницкого	земли населенных пунктов	образование из земель, находящихся в государственной или муниципальной собственности	автомобильный транспорт 7.2.	3832

### 3. ВИД РАЗРЕШЕННОГО ИСПОЛЬЗОВАНИЯ ОБРАЗУЕМЫХ ЗЕМЕЛЬНЫХ УЧАСТКОВ В СООТВЕТСТВИИ С ПРОЕКТОМ МЕЖЕВАНИЯ ТЕРРИТОРИИ

Планируемый вид разрешенного использования формируемых земельных участков в соответствии с утвержденным Приказом Федеральная служба государственной регистрации, кадастра и картографии от 10.11.2020г. № N П/0412 классификатором «Об утверждении классификатора видов разрешенного использования земельных участков» представлен в таблице 1.

### 4. СВЕДЕНИЯ О ГРАНИЦАХ ТЕРРИТОРИИ, В ОТНОШЕНИИ КОТОРОЙ УТВЕРЖДЕН ПРОЕКТ МЕЖЕВАНИЯ

Координаты характерных точек границ территории, в отношении которой утвержден проект межевания, определяются в соответствии с требованиями к точности определения координат характерных точек границ, установленных в соответствии с Земельным кодексом Российской Федерации и совпадают с координатами характерных точек проекта планировки.

Таблица 3

Обозначение характерных точек границ	Координаты, м	
	X	Y
1	435618.97	3287935.59
2	435616.73	3287951.16
3	435613.07	3287975.81
4	435609.04	3288000.34
5	435604.64	3288027.22
6	435603.08	3288043.27
7	435565.52	3288036.96
8	435542.70	3288033.24
9	435516.32	3288029.32
10	435492.51	3288025.17

					03.11/2022-ППТ/ПМТ	Лист
Изм.	Лист	№ докум.	Подпись	Дата		11

11	435491.42	3288024.99
12	435467.84	3288021.12
13	435443.53	3288017.26
14	435416.61	3288013.11
15	435380.14	3288007.50
16	435379.73	3288007.42
17	435372.90	3288006.06
18	435376.28	3287989.13
19	435381.45	3287963.26
20	435381.74	3287961.80
21	435381.91	3287960.81
22	435386.02	3287938.14
23	435393.83	3287895.57
24	435431.97	3287901.69
25	435531.85	3287921.05

## 5. КАТАЛОГ КООРДИНАТ ПОВОРОТНЫХ ТОЧЕК ГРАНИЦ ОБРАЗУЕМЫХ ЗЕМЕЛЬНЫХ УЧАСТКОВ

Таблица 4

:3У1		
Номер точки	Координата X	Координата Y
1	435390.67	3287913.24
2	435393.83	3287895.57
3	435431.97	3287901.69
4	435531.85	3287921.05
5	435618.97	3287935.59
6	435616.73	3287951.16
7	435579.89	3287945.25
8	435554.93	3287940.89
9	435554.41	3287940.79
10	435529.77	3287936.20
11	435505.83	3287931.36
12	435504.61	3287931.28
13	435498.61	3287930.22
14	435498.59	3287928.43
15	435490.31	3287926.82
16	435489.09	3287928.46
17	435483.84	3287927.37
18	435483.51	3287926.77
19	435479.51	3287926.03
20	435455.58	3287922.56
21	435430.65	3287918.88
22	435397.60	3287913.91
23	435390.65	3287912.80
:3У2		
Номер точки	Координата X	Координата Y
1	435579.89	3287945.25
2	435576.06	3287970.21
3	435573.91	3287982.47
4	435548.36	3287978.05
5	435554.93	3287940.89
:3У3		
Номер точки	Координата X	Координата Y
1	435427.62	3287944.51
2	435391.28	3287938.94
3	435388.96	3287938.58
4	435386.57	3287938.22
5	435386.02	3287938.14
6	435390.32	3287914.47
7	435390.51	3287913.50

Изм.	Лист	№ докум.	Подпись	Дата
------	------	----------	---------	------

03.11/2022-ППТ/ПМТ

Лист

12

8	435390.65	3287912.80
9	435397.60	3287913.91
10	435430.65	3287918.88
:394		
<b>Номер точки</b>	<b>Координата X</b>	<b>Координата Y</b>
1	435427.62	3287944.51
2	435425.93	3287956.55
3	435423.58	3287969.99
4	435387.18	3287964.21
5	435381.47	3287963.26
6	435381.74	3287961.80
7	435382.16	3287961.88
8	435382.33	3287960.89
9	435381.91	3287960.81
10	435386.02	3287938.14
11	435391.28	3287938.94
:395		
<b>Номер точки</b>	<b>Координата X</b>	<b>Координата Y</b>
1	435423.58	3287969.99
2	435418.65	3287995.36
3	435418.51	3287996.17
4	435376.28	3287989.13
5	435381.45	3287963.26
6	435387.18	3287964.21
:396		
<b>Номер точки</b>	<b>Координата X</b>	<b>Координата Y</b>
1	435450.63	3287960.56
2	435446.29	3287999.65
3	435446.15	3288000.78
4	435418.51	3287996.17
5	435418.65	3287995.36
6	435423.58	3287969.99
7	435425.93	3287956.55
:397		
<b>Номер точки</b>	<b>Координата X</b>	<b>Координата Y</b>
1	435475.40	3287964.82
2	435471.22	3288003.89
3	435471.11	3288004.94
4	435446.15	3288000.78
5	435446.29	3287999.65
6	435450.63	3287960.56
:398		
<b>Номер точки</b>	<b>Координата X</b>	<b>Координата Y</b>
1	435500.61	3287968.34
2	435500.57	3287969.92
3	435495.54	3288007.63
4	435495.40	3288008.96
5	435471.11	3288004.94
6	435471.22	3288003.89
7	435475.40	3287964.82
:399		
<b>Номер точки</b>	<b>Координата X</b>	<b>Координата Y</b>
1	435524.03	3287973.81
2	435519.65	3288011.50
3	435519.48	3288013.11
4	435495.40	3288008.96
5	435495.54	3288007.63
6	435500.57	3287969.92
:3910		

<i>Изм.</i>	<i>Лист</i>	<i>№ докум.</i>	<i>Подпись</i>	<i>Дата</i>

03.11/2022-ППТ/ПМТ

Лист

13



Номер точки	Координата X	Координата Y
1	435548.36	3287978.05
2	435543.68	3288015.23
3	435543.42	3288017.24
4	435519.48	3288013.11
5	435519.65	3288011.50
6	435524.03	3287973.81
:ЗУ11		
Номер точки	Координата X	Координата Y
1	435573.91	3287982.47
2	435572.05	3287994.84
3	435568.44	3288019.40
4	435568.15	3288021.37
5	435543.42	3288017.24
6	435543.68	3288015.23
7	435548.36	3287978.05
:ЗУ12		
Номер точки	Координата X	Координата Y
1	435609.04	3288000.34
2	435604.64	3288027.22
3	435593.27	3288025.57
4	435568.15	3288021.37
5	435568.44	3288019.27
6	435572.05	3287994.84
:ЗУ13		
Номер точки	Координата X	Координата Y
1	435603.08	3288043.27
2	435565.52	3288036.96
3	435542.70	3288033.24
4	435516.32	3288029.32
5	435492.51	3288025.17
6	435491.42	3288024.99
7	435467.84	3288021.12
8	435443.53	3288017.26
9	435416.61	3288013.11
10	435380.14	3288007.50
11	435372.90	3288006.06
12	435376.28	3287989.13
13	435418.51	3287996.17
14	435446.15	3288000.78
15	435471.11	3288004.94
16	435495.40	3288008.96
17	435519.48	3288013.11
18	435543.42	3288017.24
19	435543.45	3288017.24
20	435568.15	3288021.37
21	435593.27	3288025.57
22	435604.64	3288027.22