

**ДОКУМЕНТАЦИЯ  
ПО ПЛАНИРОВКЕ ТЕРРИТОРИИ**

**ПРОЕКТ МЕЖЕВАНИЯ**

**основная часть  
(утверждаемая)**

**Том 2**

					08.07/2022-ППТ/ПМТ	Лист
Изм.	Лист	№ докум.	Подпись	Дата		2

## СОСТАВ ДОКУМЕНТАЦИИ ПО ПЛАНИРОВКЕ ТЕРРИТОРИИ

Обозначение	Наименование	Состав тома
1	2	3
Том 1	Проект планировки территории. Основная часть	Графическая часть
		Текстовая часть
Том 2	Проект межевания территории. Основная часть	Графическая часть
		Текстовая часть

					08.07/2022-ППТ/ПМТ	Лист
Изм.	Лист	№ докум.	Подпись	Дата		3

**СОДЕРЖАНИЕ**  
**Том 2**

Обозначение	Наименование	Стр.
	Графическая часть	
Том 2	Чертеж межевания территории	6–8
	Текстовая часть	
Том 2	1. Перечень и сведения о площади образуемых земельных участков, в том числе способы их образования	9
Том 2	2. Перечень и сведения о площади образуемых земельных участков, которые будут отнесены к территориям общего пользования или имуществу общего пользования, в том числе в отношении которых предполагаются резервирование и (или) изъятие для государственных или муниципальных нужд	13
Том 2	3. Вид разрешенного использования образуемых земельных участков в соответствии с проектом планировки территории	13
Том 2	4. Сведения о границах территории, в отношении которой утвержден проект межевания	13
Том 2	5. Каталог координат поворотных точек границ образуемых земельных участков	14

					08.07/2022–ППТ/ПМТ	Лист
Изм.	Лист	№ докум.	Подпись	Дата		4

# ДОКУМЕНТАЦИЯ ПО ПЛАНИРОВКЕ ТЕРРИТОРИИ

## ПРОЕКТ МЕЖЕВАНИЯ

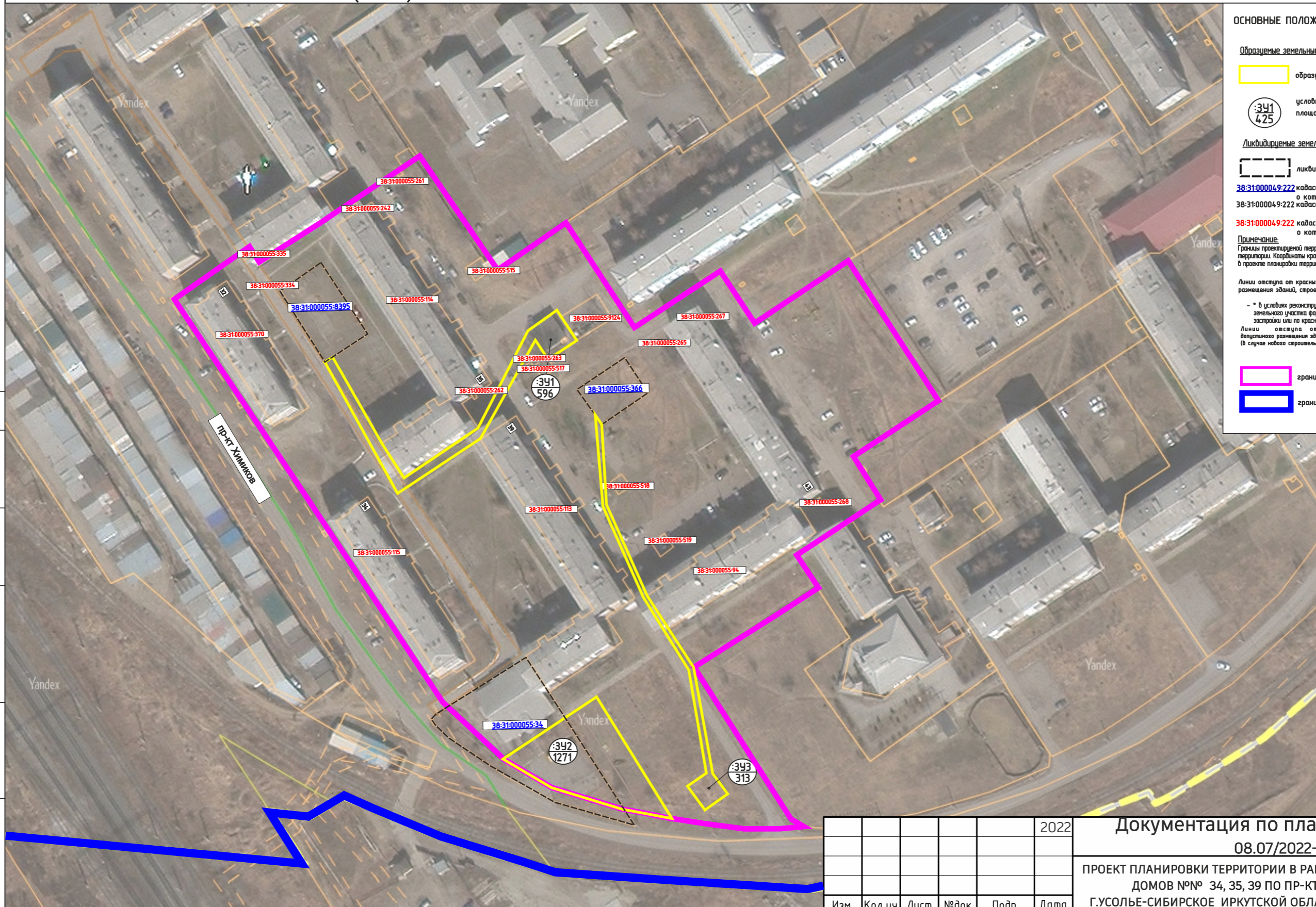
основная часть  
(утверждаемая)

Том 2

ГРАФИЧЕСКАЯ ЧАСТЬ

					08.07/2022-ППТ/ПМТ	Лист
Изм.	Лист	№ докум.	Подпись	Дата		5

ДОКУМЕНТАЦИЯ ПО ПЛАНИРОВКЕ ТЕРРИТОРИИ В РАЙОНЕ МНОГООКВАРТИРНЫХ ЖИЛЫХ ДОМОВ №№ 34, 35, 39 ПО ПР-КТУ ХИМИКОВ  
 Г.УСОЛЬЕ-СИБИРСКОЕ ИРКУТСКОЙ ОБЛАСТИ РОССИЙСКОЙ ФЕДЕРАЦИИ  
 ЧЕРТЕЖ ПРОЕКТА МЕЖЕВАНИЯ М 1:2000 (1 этап)



ОСНОВНЫЕ ПОЛОЖЕНИЯ ПРОЕКТА МЕЖЕВАНИЯ ТЕРРИТОРИИ

Образованные земельные участки, в том числе способы их образования:

образованные земельные участки

условный номер образуемого земельного участка  
 площадь образуемого земельного участка, кв.м.

Ликвидируемые земельные участки:

ликвидируемые земельные участки

38:31:000049:222 кадастровый номер ликвидируемого земельного участка, сведения о котором содержатся в ЕГРН  
 38:31:000049:222 кадастровый номер уточняемого земельного участка

38:31:000049:222 кадастровый номер земельного участка, сведения о котором содержатся в ЕГРН

Примечание:  
 Границы проектируемой территории межевания совпадают с границами, указанными в проекте планировки территории. Координаты красных линий межевания совпадают с координатами красных линий, указанными в проекте планировки территории.

Линии отступа от красных линий в целях определения места допустимого размещения зданий, строений, сооружений совпадают с красными линиями\*

\* в условиях реконструкции существующей застройки отступы от границ земельного участка формируются в соответствии со сложившейся линией застройки или по красной линии

Линии отступа от красных линий в целях определения места допустимого размещения зданий, строений, сооружений на расстоянии 5 м от красных линий (в случае нового строительства объектов капитального строительства)

границы проектируемой территории

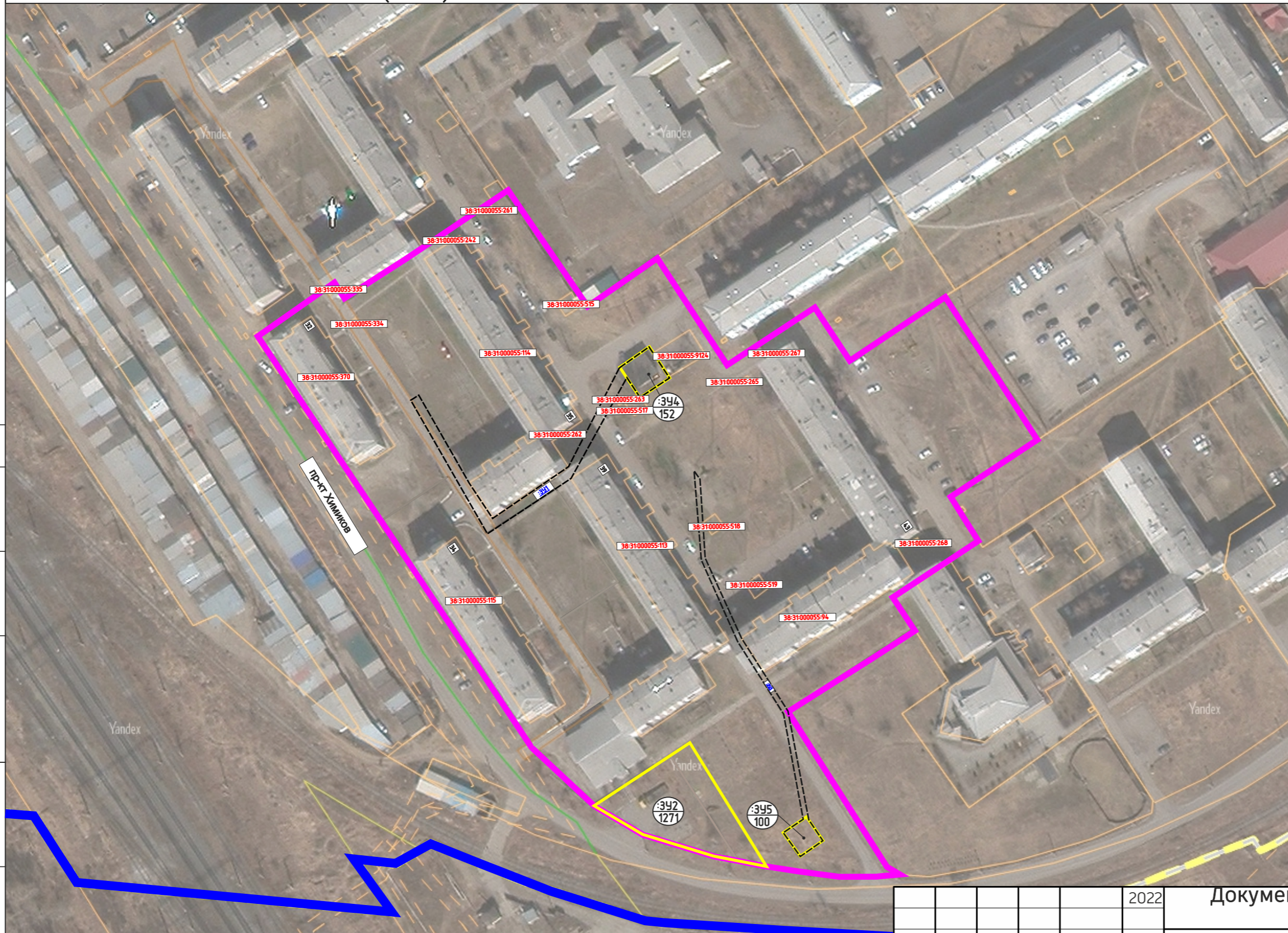
границы муниципального образования

СОГЛАСОВАНО:


Взамен инв. N
Подпись и дата
Инв. N подл.

					2022	Документация по планировке территории 08.07/2022-ПМТ			
							ПРОЕКТ ПЛАНИРОВКИ ТЕРРИТОРИИ В РАЙОНЕ МНОГООКВАРТИРНЫХ ЖИЛЫХ ДОМОВ №№ 34, 35, 39 ПО ПР-КТУ ХИМИКОВ Г.УСОЛЬЕ-СИБИРСКОЕ ИРКУТСКОЙ ОБЛАСТИ РОССИЙСКОЙ ФЕДЕРАЦИИ		
Изм.	Кол.уч	Лист	№док	Подп.	Дата	Проект межевания территории Графическая часть	Стадия	Лист	Листов
Разработал							П	1	3
Выполнил						Чертеж проекта межевания М 1:2000	ФОРМАТ А3		

ДОКУМЕНТАЦИЯ ПО ПЛАНИРОВКЕ ТЕРРИТОРИИ В РАЙОНЕ МНОГООКВАРТИРНЫХ ЖИЛЫХ ДОМОВ №№ 34, 35, 39 ПО ПР-КТУ ХИМИКОВ  
 Г.УСОЛЬЕ-СИБИРСКОЕ ИРКУТСКОЙ ОБЛАСТИ РОССИЙСКОЙ ФЕДЕРАЦИИ  
 ЧЕРТЕЖ ПРОЕКТА МЕЖЕВАНИЯ М 1:2000 (2 этап)



ОСНОВНЫЕ ПОЛОЖЕНИЯ ПРОЕКТА МЕЖЕВАНИЯ ТЕРРИТОРИИ

Образцовые земельные участки, в том числе способы их образования:

образцовые земельные участки

условный номер образцового земельного участка  
 площадь образцового земельного участка, кв.м.

Ликвидируемые земельные участки:

ликвидируемые земельные участки

38:31:000049:222 кадастровый номер ликвидируемого земельного участка, сведения о котором содержатся в ЕГРН  
 38:31:000049:222 кадастровый номер уточняемого земельного участка

38:31:000049:222 кадастровый номер земельного участка, сведения о котором содержатся в ЕГРН

Примечание:

Границы проектируемой территории межевания совпадают с границами, указанными в проекте планировки территории. Координаты красных линий межевания совпадают с координатами красных линий, указанными в проекте планировки территории.

Линии отступа от красных линий в целях определения места допустимого размещения зданий, строений, сооружений совпадают с красными линиями\*

\* в условиях реконструкции существующей застройки отступы от границ земельного участка формируются в соответствии со сложившейся линией застройки или по красной линии

Линии отступа от красных линий в целях определения места допустимого размещения зданий, строений, сооружений на расстоянии 5 м от красных линий (в случае нового строительства объектов капитального строительства)

границы проектируемой территории

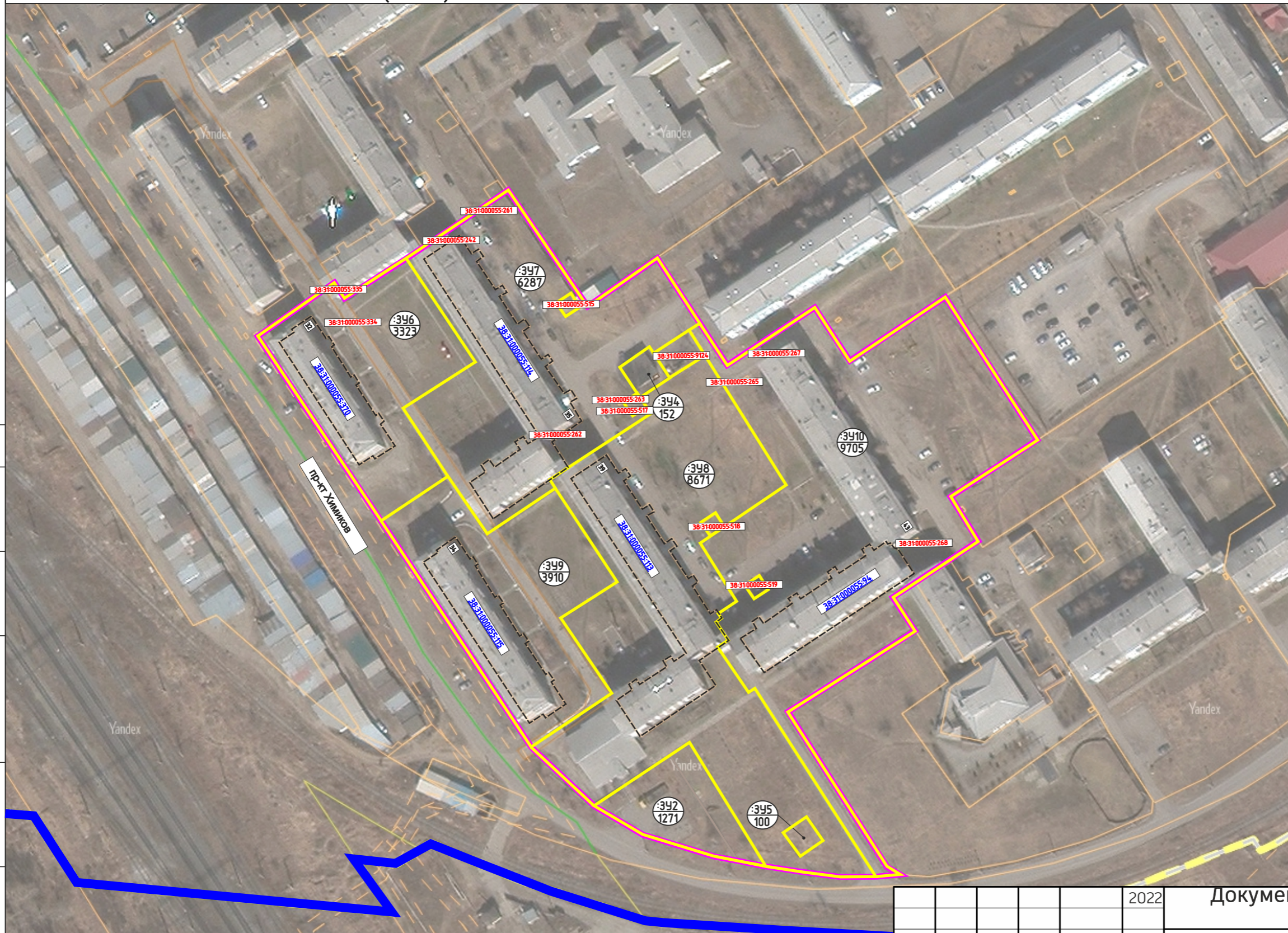
границы муниципального образования

СОГЛАСОВАНО:	

Взамен инв. N	
Подпись и дата	
Инв. N подл.	

					2022	Документация по планировке территории 08.07/2022-ПМТ			
						ПРОЕКТ ПЛАНИРОВКИ ТЕРРИТОРИИ В РАЙОНЕ МНОГООКВАРТИРНЫХ ЖИЛЫХ ДОМОВ №№ 34, 35, 39 ПО ПР-КТУ ХИМИКОВ Г.УСОЛЬЕ-СИБИРСКОЕ ИРКУТСКОЙ ОБЛАСТИ РОССИЙСКОЙ ФЕДЕРАЦИИ			
Изм.	Кол.уч	Лист	№док	Подп.	Дата	Проект межевания территории Графическая часть	Стадия	Лист	Листов
Разработал							П	2	3
Выполнил						Чертеж проекта межевания М 1:2000	ФОРМАТ А3		

ДОКУМЕНТАЦИЯ ПО ПЛАНИРОВКЕ ТЕРРИТОРИИ В РАЙОНЕ МНОГОКВАРТИРНЫХ ЖИЛЫХ ДОМОВ №№ 34, 35, 39 ПО ПР-КТУ ХИМИКОВ  
 Г.УСОЛЬЕ-СИБИРСКОЕ ИРКУТСКОЙ ОБЛАСТИ РОССИЙСКОЙ ФЕДЕРАЦИИ  
 ЧЕРТЕЖ ПРОЕКТА МЕЖЕВАНИЯ М 1:2000 (3 этап)



ОСНОВНЫЕ ПОЛОЖЕНИЯ ПРОЕКТА МЕЖЕВАНИЯ ТЕРРИТОРИИ

Образцовые земельные участки, в том числе способы их образования:

образцовые земельные участки

условный номер образцового земельного участка  
 площадь образцового земельного участка, кв.м.

Ликвидируемые земельные участки:

ликвидируемые земельные участки

38:31:000049:222 кадастровый номер ликвидируемого земельного участка, сведения о котором содержатся в ЕГРН  
 38:31:000049:222 кадастровый номер уточняемого земельного участка

38:31:000049:222 кадастровый номер земельного участка, сведения о котором содержатся в ЕГРН

Примечание:  
 Границы проектируемой территории межевания соблюдаются с границами, указанными в проекте планировки территории. Координаты красных линий межевания совпадают с координатами красных линий, указанными в проекте планировки территории.

Линии отступа от красных линий в целях определения места допустимого размещения зданий, строений, сооружений совпадают с красными линиями\*

\* в условиях реконструкции существующей застройки отступы от границ земельного участка формируются в соответствии со сложившейся линией застройки или по красной линии

Линии отступа от красных линий в целях определения места допустимого размещения зданий, строений, сооружений на расстоянии 5 м от красных линий (в случае нового строительства объектов капитального строительства)

границы проектируемой территории

границы муниципального образования

СОГЛАСОВАНО:

Взамен инв. N

Подпись и дата

Инв. N подл.

					2022	Документация по планировке территории 08.07/2022-ПМТ			
						ПРОЕКТ ПЛАНИРОВКИ ТЕРРИТОРИИ В РАЙОНЕ МНОГОКВАРТИРНЫХ ЖИЛЫХ ДОМОВ №№ 34, 35, 39 ПО ПР-КТУ ХИМИКОВ Г.УСОЛЬЕ-СИБИРСКОЕ ИРКУТСКОЙ ОБЛАСТИ РОССИЙСКОЙ ФЕДЕРАЦИИ			
Изм.	Кол.уч	Лист	№док	Подп.	Дата	Проект межевания территории Графическая часть	Стадия	Лист	Листов
Разработал							П	3	3
Выполнил						Чертеж проекта межевания М 1:2000	ФОРМАТ А3		

**ДОКУМЕНТАЦИЯ  
ПО ПЛАНИРОВКЕ ТЕРРИТОРИИ**

**ПРОЕКТ МЕЖЕВАНИЯ**

**основная часть  
(утверждаемая)**

**Том 2**

**ТЕКСТОВАЯ ЧАСТЬ**

					08.07/2022-ППТ/ПМТ	Лист
Изм.	Лист	№ докум.	Подпись	Дата		9





	Сибирское», 2. Усолье–Сибирское, пр–кт Химиков		находящихся в государственной или муниципальной собственности	вид) <i>требуется получение разрешения на использование данного вида РИЗУ</i>	
:343	Российская Федерация, Иркутская область, городской округ «город Усолье– Сибирское», 2. Усолье–Сибирское, пр–кт Химиков	земли населенных пунктов	образование путем перераспределения земельного участка с кадастровым номером 38:31:000055-366 и земель, находящихся в государственной или муниципальной собственности	предоставление коммунальных услуг 3.1.1.	313
:344	Российская Федерация, Иркутская область, городской округ «город Усолье– Сибирское», 2. Усолье–Сибирское <i>(Постановку на кадастровый учет осуществлять после постановки на кадастровый учет :341)</i>	земли населенных пунктов	образование путем перераспределения земельного участка с условным номером :341 и земель, находящихся в государственной или муниципальной собственности	предоставление коммунальных услуг 3.1.1.	152
:345	Российская Федерация, Иркутская область, городской округ «город Усолье– Сибирское», 2. Усолье–Сибирское, пр–кт Химиков <i>(Постановку на кадастровый учет осуществлять после постановки на кадастровый учет :341)</i>	земли населенных пунктов	образование путем перераспределения земельного участка с условным номером :343 и земель, находящихся в государственной или муниципальной собственности	предоставление коммунальных услуг 3.1.1.	100
:346	Российская Федерация, Иркутская область, городской округ «город Усолье– Сибирское», 2. Усолье–Сибирское, пр–кт Химиков, з/у 32 <i>(Постановку на кадастровый учет осуществлять после постановки на кадастровый учет :341–:345)</i>	земли населенных пунктов	образование путем перераспределения земельного участка с кадастровым номером 38:31:000055-370 и земель, находящихся в государственной или муниципальной собственности	среднеэтажная жилая застройка 2.5.	3323
:347	Российская Федерация, Иркутская область, городской округ	земли населенных пунктов	образование путем перераспределения земельного участка с кадастровым номером	среднеэтажная жилая застройка 2.5.	6287

	«город Усолье-Сибирское», 2. Усолье-Сибирское, пр-кт Химиков, з/у 35 <i>(постановку на кадастровый учет осуществлять после постановления на кадастровый учет :3У1-:3У5)</i>		38:31:000055:114 и земель, находящихся в государственной или муниципальной собственности		
:3У8	Российская Федерация, Иркутская область, городской округ «город Усолье-Сибирское», 2. Усолье-Сибирское, пр-кт Химиков, з/у 39 <i>(постановку на кадастровый учет осуществлять после постановления на кадастровый учет :3У1-:3У5)</i>	земли населенных пунктов	образование путем перераспределения земельного участка с кадастровым номером 38:31:000055:113 и земель, находящихся в государственной или муниципальной собственности	среднеэтажная жилая застройка 2.5.	8671
:3У9	Российская Федерация, Иркутская область, городской округ «город Усолье-Сибирское», 2. Усолье-Сибирское, пр-кт Химиков, з/у 34 <i>(постановку на кадастровый учет осуществлять после постановления на кадастровый учет :3У1-:3У5)</i>	земли населенных пунктов	образование путем перераспределения земельного участка с кадастровым номером 38:31:000055:115 и земель, находящихся в государственной или муниципальной собственности	среднеэтажная жилая застройка 2.5.	3910
:3У10	Российская Федерация, Иркутская область, городской округ «город Усолье-Сибирское», 2. Усолье-Сибирское, пр-кт Химиков, з/у 43 <i>(постановку на кадастровый учет осуществлять после постановления на кадастровый учет :3У1-:3У5)</i>	земли населенных пунктов	образование путем перераспределения земельного участка с кадастровым номером 38:31:000055:94 и земель, находящихся в государственной или муниципальной собственности	среднеэтажная жилая застройка 2.5.	9705

*\*Площадь земельного участка, подлежащего образованию (перераспределение, раздел) уточняется на стадии подготовки межевого плана кадастровым инженером для постановления земельного участка на кадастровый учет.*

					08.07/2022-ППТ/ПМТ	Лист
Изм.	Лист	№ докум.	Подпись	Дата		12

**2. ПЕРЕЧЕНЬ И СВЕДЕНИЯ О ПЛОЩАДИ ОБРАЗУЕМЫХ ЗЕМЕЛЬНЫХ УЧАСТКОВ, КОТОРЫЕ БУДУТ ОТНЕСЕНЫ К ТЕРРИТОРИЯМ ОБЩЕГО ПОЛЬЗОВАНИЯ ИЛИ ИМУЩЕСТВУ ОБЩЕГО ПОЛЬЗОВАНИЯ, В ТОМ ЧИСЛЕ В ОТНОШЕНИИ КОТОРЫХ ПРЕДПОЛАГАЮТСЯ РЕЗЕРВИРОВАНИЕ И (ИЛИ) ИЗЪЯТИЕ ДЛЯ ГОСУДАРСТВЕННЫХ ИЛИ МУНИЦИПАЛЬНЫХ НУЖД**

Проектом межевания не предусмотрено образование земельных участков, которые подлежат изъятию. Резервированию подлежат все образуемые земельные участки, предусмотренные данным проектом межевания территории.

Земельные участки, которые будут отнесены к территориям общего пользования отсутствуют.

**3. ВИД РАЗРЕШЕННОГО ИСПОЛЬЗОВАНИЯ ОБРАЗУЕМЫХ ЗЕМЕЛЬНЫХ УЧАСТКОВ В СООТВЕТСТВИИ С ПРОЕКТОМ ПЛАНИРОВКИ ТЕРРИТОРИИ**

Планируемый вид разрешенного использования формируемых земельных участков в соответствии с утвержденным Приказом Федеральной службы государственной регистрации, кадастра и картографии от 10.11.2020г. № П/04/12 классификатором «Об утверждении классификатора видов разрешенного использования земельных участков» представлен в таблице 1.

**4. СВЕДЕНИЯ О ГРАНИЦАХ ТЕРРИТОРИИ, В ОТНОШЕНИИ КОТОРОЙ УТВЕРЖДЕН ПРОЕКТ МЕЖЕВАНИЯ**

Координаты характерных точек границ территории, в отношении которой утвержден проект межевания, определяются в соответствии с требованиями к точности определения координат характерных точек границ, установленных в соответствии с Земельным кодексом Российской Федерации и совпадают с координатами характерных точек проекта планировки территории.

Таблица 3

Обозначение характерных точек границ	Координаты, м	
	X	Y
1	432959.13	3292264.25
2	432958.06	3292264.94
3	432957.77	3292264.44
4	432894.42	3292307.46
5	432816.62	3292360.31
6	432805.39	3292367.70
7	432803.40	3292371.03
8	432796.51	3292381.97
9	432796.08	3292382.66
10	432786.95	3292398.72
11	432778.94	3292425.31
12	432778.83	3292425.94
13	432778.70	3292426.65
14	432777.58	3292432.82
15	432775.61	3292443.62
16	432774.25	3292464.02
17	432774.35	3292472.20

18	432774.98	3292487.00
19	432776.86	3292484.11
20	432783.57	3292479.71
21	432830.00	3292449.27
22	432858.20	3292493.15
23	432869.90	3292485.58
24	432889.45	3292514.62
25	432904.79	3292504.64
26	432924.70	3292534.87
27	432974.00	3292502.51
28	43295146	3292469.52
29	432969.90	3292457.07
30	432949.69	3292427.15
31	432963.91	3292417.55
32	432986.53	3292402.27
33	432978.89	3292391.28
34	432969.63	3292377.89
35	433009.61	3292350.78
36	433008.97	3292349.68
37	433005.79	3292345.03
38	432989.62	3292320.91
39	432984.46	3292313.22
40	432971.70	3292294.18
41	432976.81	3292290.62

## 5. КАТАЛОГ КООРДИНАТ ПОВОРОТНЫХ ТОЧЕК ГРАНИЦ ОБРАЗУЕМЫХ ЗЕМЕЛЬНЫХ УЧАСТКОВ

Таблица 4

:391		
Номер точки	Координата X	Координата Y
1	432939.06	3292321.09
2	432907.98	3292338.06
3	432896.01	3292346.29
4	432914.00	3292372.40
5	432948.91	3292389.73
6	432955.84	3292400.06
7	432953.70	3292401.48
8	432945.22	3292406.79
9	432943.97	3292404.93
10	432938.48	3292396.81
11	432939.29	3292396.20
12	432945.16	3292392.25
13	432910.22	3292373.31
14	432890.26	3292343.95
15	432937.00	3292318.00
:392		
Номер точки	Координата X	Координата Y
1	432820.07	3292416.55
2	432775.50	3292445.30

					08.07/2022-ППТ/ПМТ	Лист
Изм.	Лист	№ докум.	Подпись	Дата		14

3	432775.61	3292443.62
4	432776.54	3292438.52
5	432777.57	3292432.82
6	432778.70	3292426.65
7	432778.83	3292425.94
8	432778.83	3292425.94
9	432786.95	3292398.72
10	432796.51	3292381.97
:393		
<b>Номер точки</b>	<b>Координата X</b>	<b>Координата Y</b>
1	432915.51	3292416.00
2	432887.32	3292418.07
3	432855.14	3292432.80
4	432843.40	3292440.77
5	432830.00	3292449.27
6	432793.43	3292455.94
7	432785.31	3292461.78
8	432779.48	3292453.66
9	432787.60	3292447.82
10	432792.21	3292454.24
11	432828.94	3292447.91
12	432854.36	3292431.80
13	432886.64	3292416.78
14	432919.12	3292413.53
:394		
<b>Номер точки</b>	<b>Координата X</b>	<b>Координата Y</b>
1	432943.97	3292404.93
2	432938.48	3292396.81
3	432939.29	3292396.20
4	432945.16	3292392.25
5	432948.91	3292389.73
6	432955.84	3292400.06
7	432953.70	3292401.48
8	432945.22	3292406.79
1	432943.97	3292404.93
9	432946.30	3292402.98
10	432945.26	3292401.34
11	432944.27	3292401.95
12	432945.32	3292403.61
9	432946.30	3292402.98
:395		
<b>Номер точки</b>	<b>Координата X</b>	<b>Координата Y</b>
1	432787.60	3292447.82
2	432792.21	3292454.24
3	432793.43	3292455.94
4	432785.31	3292461.78
5	432779.48	3292453.66
:396		
<b>Номер точки</b>	<b>Координата X</b>	<b>Координата Y</b>
1	432894.42	3292307.46
2	432957.77	3292264.44
3	432958.06	3292264.94
4	432959.13	3292264.25
5	432976.81	3292290.62
6	432971.70	3292294.18
7	432984.46	3292313.22
8	432950.34	3292336.21
9	432935.25	3292313.72
10	432910.15	3292330.64
1	432894.42	3292307.46
11	432963.80	3292297.06

<i>Изм.</i>	<i>Лист</i>	<i>№ докум.</i>	<i>Подпись</i>	<i>Дата</i>

08.07/2022-ППТ/ПМТ

Лист

15

12	432962.35	3292298.36
13	432963.12	3292299.23
14	432964.58	3292297.93
11	432963.80	3292297.06
15	432973.84	3292287.77
16	432972.50	3292289.18
17	432973.33	3292289.99
18	432974.69	3292288.57
15	432973.84	3292287.77

:347

Номер точки	Координата X	Координата Y
1	432910.15	3292330.64
2	432935.25	3292313.72
3	432950.34	3292336.21
4	432984.46	3292313.22
5	432989.62	3292320.91
6	433005.79	3292345.03
7	433008.97	3292349.68
8	433009.61	3292350.78
9	432969.63	3292377.89
10	432978.89	3292391.28
11	432986.53	3292402.27
12	432963.91	3292417.55
13	432961.67	3292414.19
14	432953.70	3292401.48
15	432955.84	3292400.06
16	432948.91	3292389.73
17	432939.29	3292396.20
18	432935.96	3292391.81
19	432931.79	3292394.98
20	432935.12	3292399.37
21	432932.86	3292400.53
22	432909.48	3292365.83
23	432906.36	3292367.93
24	432890.31	3292344.01
25	432936.42	3292389.14
26	432935.45	3292389.76
27	432936.50	3292391.40
28	432937.49	3292390.77
25	432936.42	3292389.14
29	432924.72	3292371.88
30	432926.41	3292370.91
31	432925.83	3292369.90
32	432924.14	3292370.88
29	432924.72	3292371.88
33	432966.20	3292370.76
34	432969.54	3292375.91
35	432974.26	3292372.85
36	432970.91	3292367.70
33	432966.20	3292370.76

:348

Номер точки	Координата X	Координата Y
1	432816.62	3292360.31
2	432835.25	3292387.84
3	432861.28	3292370.29
4	432874.23	3292389.59
5	432906.36	3292367.93
6	432909.48	3292365.83
7	432932.86	3292400.53
8	432935.12	3292399.37
9	432938.48	3292396.81

Изм.	Лист	№ докум.	Подпись	Дата
------	------	----------	---------	------

08.07/2022-ППТ/ПМТ

Лист

16

10	432943.97	3292404.93
11	432945.22	3292406.79
12	432945.82	3292407.75
13	432953.20	3292419.50
14	432908.49	3292449.63
15	432893.59	3292426.56
16	432898.07	3292423.33
17	432895.06	3292419.16
18	432890.58	3292422.40
19	432887.32	3292418.07
20	432865.43	3292432.83
21	432859.85	3292424.51
22	432854.19	3292428.34
23	432851.56	3292424.53
24	432833.20	3292436.91
25	432834.78	3292439.47
26	432778.75	3292476.42
27	432774.55	3292476.24
28	432774.35	3292472.20
29	432774.25	3292464.02
30	432775.50	3292445.30
31	432820.07	3292416.55
32	432796.51	3292381.97
33	432803.40	3292371.03
34	432805.39	3292367.70
35	432793.43	3292455.94
36	432787.60	3292447.82
37	432779.48	3292453.66
38	432785.31	3292461.78
35	432793.43	3292455.94

ЗУ9

Номер точки	Координата X	Координата Y
1	432816.62	3292360.31
2	432894.42	3292307.46
3	432910.15	3292330.64
4	432890.31	3292344.01
5	432906.36	3292367.93
6	432874.23	3292389.59
7	432861.28	3292370.29
8	432835.25	3292387.84

ЗУ10

Номер точки	Координата X	Координата Y
1	432774.78	3292482.32
2	432835.99	3292441.06
3	432833.20	3292436.91
4	432851.56	3292424.53
5	432854.19	3292428.34
6	432859.85	3292424.51
7	432865.43	3292432.83
8	432887.32	3292418.07
9	432890.58	3292422.40
10	432893.59	3292426.56
11	432908.49	3292449.63
12	432953.20	3292419.50
13	432961.67	3292414.19
14	432963.91	3292417.55
15	432949.69	3292427.15
16	432969.90	3292457.07
17	432961.30	3292462.88
18	432951.46	3292469.52
19	432974.00	3292502.51

Изм.	Лист	№ докум.	Подпись	Дата
------	------	----------	---------	------

08.07/2022-ППТ/ПМТ

Лист

17



20	432924.70	3292534.87
21	432904.79	3292504.64
22	432889.55	3292514.62
23	432869.90	3292485.58
24	432858.20	3292493.15
25	432830.00	3292449.27
26	432783.57	3292479.71
27	432776.86	3292484.11
28	432774.98	3292487.00
29	432873.60	3292434.01
30	432868.94	3292437.35
31	432872.31	3292442.06
32	432876.97	3292438.72
29	432873.60	3292434.01
33	432890.32	3292493.52
34	432889.23	3292491.90
35	432888.27	3292492.54
36	432889.36	3292494.16
33	432890.32	3292493.52
37	432944.80	3292432.61
38	432943.86	3292433.27
39	432944.98	3292434.86
40	432945.93	3292434.20
37	432944.80	3292432.61
41	432954.10	3292446.38
42	432953.14	3292447.02
43	432954.20	3292448.65
44	432955.17	3292448.01
41	432954.10	3292446.38