

Утверждена
постановлением администрации
города Усолье-Сибирское
от 29.11.2023г. № 2884-па

**ВНЕСЕНИЕ ИЗМЕНЕНИЙ В ПРОЕКТ ПЛАНИРОВКИ И ПРОЕКТ
МЕЖЕВАНИЯ ТЕРРИТОРИИ В РАЙОНЕ ПЕРЕСЕЧЕНИЯ
УЛ. МОЛотоВАЯ – УЛ. ЛИЗЫ ЧАЙКИНОЙ
Г. УСОЛЬЕ-СИБИРСКОЕ ИРКУТСКОЙ ОБЛАСТИ
РОССИЙСКОЙ ФЕДЕРАЦИИ**

**ВНЕСЕНИЕ ИЗМЕНЕНИЙ В ПРОЕКТ ПЛАНИРОВКИ И ПРОЕКТ
МЕЖЕВАНИЯ ТЕРРИТОРИИ В РАЙОНЕ ПЕРЕСЕЧЕНИЯ
УЛ. МОЛОТОВАЯ – УЛ. ЛИЗЫ ЧАЙКИНОЙ
Г. УСОЛЬЕ-СИБИРСКОЕ ИРКУТСКОЙ ОБЛАСТИ
РОССИЙСКОЙ ФЕДЕРАЦИИ**

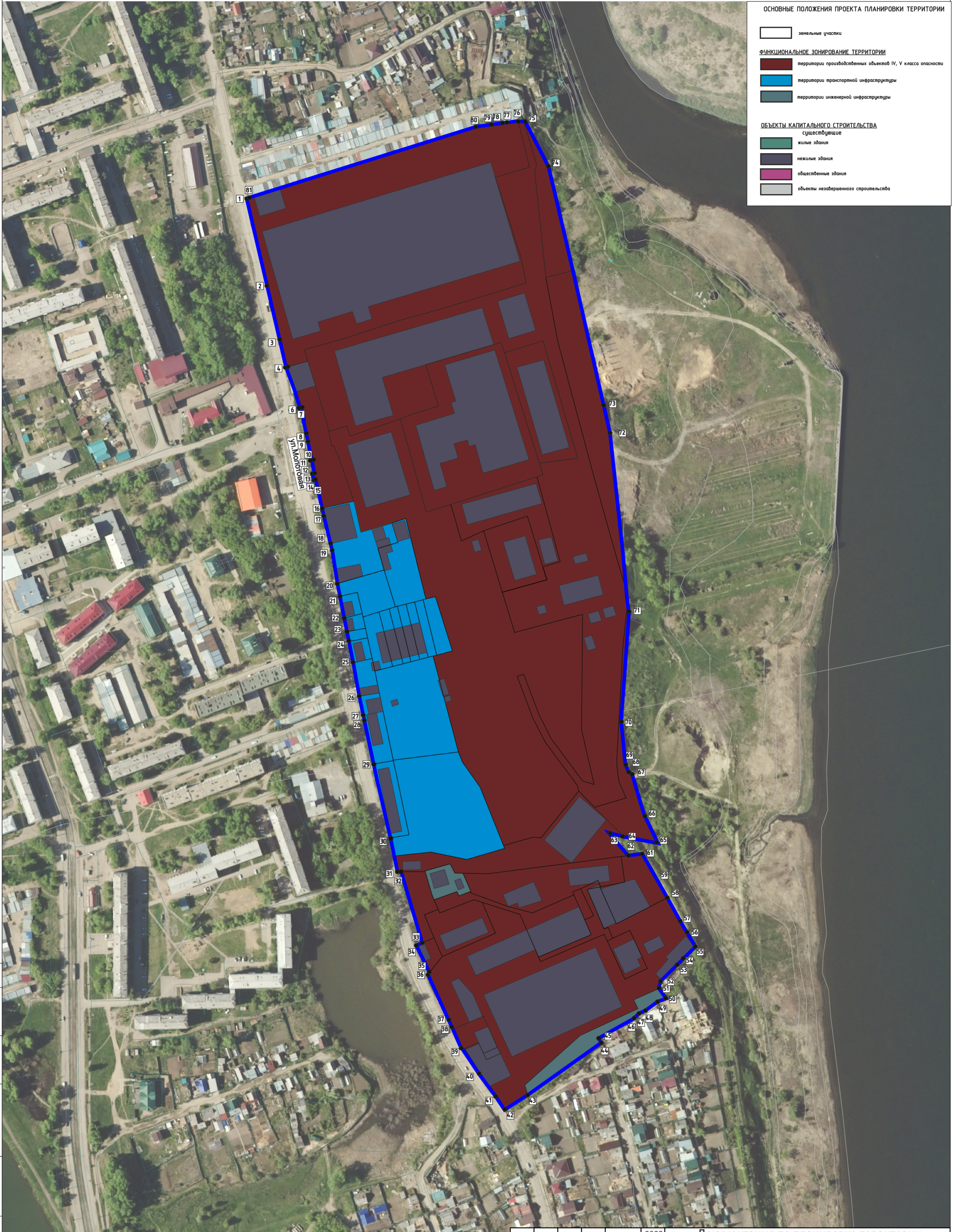
ТОМ 1. ОСНОВНАЯ ЧАСТЬ ПРОЕКТА ПЛАНИРОВКИ ТЕРРИТОРИИ

ГРАФИЧЕСКАЯ ЧАСТЬ

РАЗДЕЛ 1

Иркутск 2023

ВНЕСЕНИЕ ИЗМЕНЕНИЙ В ДОКУМЕНТАЦИЮ ПО ПЛАНИРОВКЕ ТЕРРИТОРИИ В РАЙОНЕ ПЕРЕСЕЧЕНИЯ УЛ. МОЛОТОВАЯ - УЛ.ЛИЗЫ ЧАЙКНОЙ
 Г.УСОЛЬЕ-СИБИРСКОЕ ИРКУТСКОЙ ОБЛАСТИ РОССИЙСКОЙ ФЕДЕРАЦИИ
 ЧЕРТЕЖ ПРОЕКТА ПЛАНИРОВКИ М 1:2000



ОСНОВНЫЕ ПОЛОЖЕНИЯ ПРОЕКТА ПЛАНИРОВКИ ТЕРРИТОРИИ

	земельные участки
ФУНКЦИОНАЛЬНОЕ ЗОНИРОВАНИЕ ТЕРРИТОРИИ	
	территории производственных объектов IV, V класса опасности
	территории транспортной инфраструктуры
	территории инженерной инфраструктуры
ОБЪЕКТЫ КАПИТАЛЬНОГО СТРОИТЕЛЬСТВА существующие	
	жилые здания
	нежилые здания
	общественные здания
	объекты незавершенного строительства

Изм. N подл.	Подпись и дата	Взамен инв. N	СОГЛАСОВАНО:

						2023	Документация по планировке территории 05.09/2023-ППТ			
							ПРОЕКТ ПЛАНИРОВКИ ТЕРРИТОРИИ В РАЙОНЕ ПЕРЕСЕЧЕНИЯ УЛ. МОЛОТОВАЯ - УЛ.ЛИЗЫ ЧАЙКНОЙ			
							Г.УСОЛЬЕ-СИБИРСКОЕ ИРКУТСКОЙ ОБЛАСТИ РОССИЙСКОЙ ФЕДЕРАЦИИ			
Изм.	Кол.уч	Лист	№док	Подп.	Дата		Проект планировки территории	Стадия	Лист	Листов
Разработал							Графическая часть	П	1	1
Выполнил										
							Чертеж проекта планировки			
							М 1:2000	ФОРМАТ А2		

ВНЕСЕНИЕ ИЗМЕНЕНИЙ В ДОКУМЕНТАЦИЮ ПО ПЛАНИРОВКЕ ТЕРРИТОРИИ В РАЙОНЕ ПЕРЕСЕЧЕНИЯ УЛ. МОЛОТОВАЯ - УЛ.ЛИЗЫ ЧАЙКНОЙ
Г.УСОЛЬЕ-СИБИРСКОЕ ИРКУТСКОЙ ОБЛАСТИ РОССИЙСКОЙ ФЕДЕРАЦИИ
ЧЕРТЕЖ ПРОЕКТА МЕЖЕВАНИЯ М 1:2000

ОСНОВНЫЕ ПОЛОЖЕНИЯ ПРОЕКТА ПЛАНИРОВКИ ТЕРРИТОРИИ

Красные линии

Красные линии, обозначающие границы территорий общего пользования

— существующие красные линии

Примечание: линии отступа от красных линий в целях определения места допустимого размещения зданий, строений, сооружений на расстоянии 5 м от красных линий (в случае нового строительства объектов капитального строительства)

Линии отступа от красных линий в целях определения места допустимого размещения зданий, строений, сооружений совпадают с красными линиями*

* - в условиях реконструкции существующей застройки отступы от границ земельного участка формируются в соответствии со сложившейся линией застройки или по красной линии

● 20 поворотные точки красных линий



СОГЛАСОВАНО:	

Имен. N подл.	Подпись и дата	Взамен имен. N

					2023	Документация по планировке территории 05.09/2023-ПМТ
						ПРОЕКТ ПЛАНИРОВКИ ТЕРРИТОРИИ В РАЙОНЕ ПЕРЕСЕЧЕНИЯ УЛ. МОЛОТОВАЯ - УЛ.ЛИЗЫ ЧАЙКНОЙ Г.УСОЛЬЕ-СИБИРСКОЕ ИРКУТСКОЙ ОБЛАСТИ РОССИЙСКОЙ ФЕДЕРАЦИИ
Изм.	Кол.уч	Лист	№док	Подп.	Дата	Проект межевания территории Графическая часть
Разработал						Стадия
Выполнил						Лист
						Листов
						П
						1
						1
						Чертеж проекта межевания М 1:2000
						ФОРМАТ А2

**ВНЕСЕНИЕ ИЗМЕНЕНИЙ В ПРОЕКТ ПЛАНИРОВКИ И ПРОЕКТ
МЕЖЕВАНИЯ ТЕРРИТОРИИ В РАЙОНЕ ПЕРЕСЕЧЕНИЯ
УЛ. МОЛотоВАЯ – УЛ. ЛИЗЫ ЧАЙКИНОЙ
Г. УСОЛЬЕ-СИБИРСКОЕ ИРКУТСКОЙ ОБЛАСТИ
РОССИЙСКОЙ ФЕДЕРАЦИИ**

**ТОМ 1. ОСНОВНАЯ ЧАСТЬ
ПРОЕКТА ПЛАНИРОВКИ ТЕРРИТОРИИ**

**ПОЛОЖЕНИЕ О ХАРАКТЕРИСТИКАХ ПЛАНИРУЕМОГО РАЗВИТИЯ
ТЕРРИТОРИИ, О ХАРАКТЕРИСТИКАХ ОБЪЕКТОВ КАПИТАЛЬНОГО
СТРОИТЕЛЬСТВА**

РАЗДЕЛ 2.1

Содержание

ОБЩИЕ ПОЛОЖЕНИЯ.....	4
<i>1. ХАРАКТЕРИСТИКА ПЛАНИРУЕМОГО РАЗВИТИЯ ТЕРРИТОРИИ, СВЕДЕНИЯ О ПЛОТНОСТИ И ПАРАМЕТРАХ ЗАСТРОЙКИ ТЕРРИТОРИИ</i>	<i>5</i>
1.1 Информация о планируемых мероприятиях по обеспечению сохранения применительно к территориальным зонам, в которых планируется размещение объектов федерального значения, объектов регионального значения, объектов местного значения, фактических показателей обеспеченности территории объектами коммунальной, транспортной, социальной инфраструктур и фактических показателей территориальной доступности таких объектов для населения	5

ОБЩИЕ ПОЛОЖЕНИЯ

Проект планировки территории представляет собой вид документации по планировке территории, подготовка которого осуществляется для выделения элементов планировочной структуры, установления границ территорий общего пользования, границ зон планируемого размещения объектов капитального строительства, определения характеристик и очередности планируемого развития территории.

Состав и содержание проекта планировки территории устанавливаются Градостроительным кодексом РФ, законами и иными нормативными правовыми актами.

Настоящее положение о характеристиках планируемого развития территории, о характеристиках объектов капитального строительства (далее – Положение), представляет собой текстовую часть проекта планировки территории и, состоящую из трех разделов.

В первом разделе Положения закрепляются характеристики планируемого развития территории, сведения о плотности и параметрах застройки территории.

Во втором разделе Положения приводятся характеристики объектов капитального строительства.

В третьем разделе Положения закрепляются зоны планируемого размещения объектов федерального значения, объектов регионального значения, объектов местного значения.

1. Характеристика планируемого развития территории, сведения о плотности и параметрах застройки территории

В соответствии с Правилами землепользования и застройки муниципального образования «город Усолье-Сибирское», утвержденные решением Думы города Усолье-Сибирское от 25.06.2020г. № 33/7 (далее также – Правила), территория проектирования расположена в следующих территориальных зонах:

- ПЗ-2– Зона производственная (объекты IV, V класса опасности);
- ПЗ-5 – Зона транспортной инфраструктуры;
- ПЗ-4 - Зона инженерной инфраструктуры (ПЗ-4)

Планируемое развитие: строительство (реконструкция) производственных объектов, объектов транспортной инфраструктуры, объектов инженерной инфраструктуры.

Основные технико-экономические показатели проекта планировки

Таблица 4

№ п/п	Показатели	Единица измерения	Количество
1.	Территория		
1.1.	Площадь проектируемой территории	кв.м.	222089
	В том числе:		
	- территория жилой застройки	кв.м.	0
	- территория промышленных объектов	кв.м.	196437
	- территория многофункциональной общественно-деловой застройки	кв.м.	0
	- территория транспортной инфраструктуры	кв.м.	22942
	- территория инженерной инфраструктуры	кв.м.	2710
	- коммунально-складской застройки	кв.м.	0
2.	Транспортная инфраструктура		
	Протяженность улично-дорожной сети:		
	Дороги местного значения	км.	0
	Проезды	км.	0

1.1 Информация о планируемых мероприятиях по обеспечению сохранения применительно к территориальным зонам, в которых планируется размещение объектов федерального значения, объектов регионального значения, объектов местного значения, фактических показателей обеспеченности территории объектами коммунальной, транспортной, социальной инфраструктур и фактических показателей территориальной доступности таких объектов для населения

В границах территории проектирования не предусматривается размещение объектов федерального значения, объектов регионального значения, объектов местного значения.

Положение о характеристиках планируемого развития территории,
о характеристиках объектов капитального строительства

**СВЕДЕНИЯ О ГРАНИЦАХ ТЕРРИТОРИИ, В ОТНОШЕНИИ КОТОРОЙ
УТВЕРЖДЕН ПРОЕКТ ПЛАНИРОВКИ**

Номер	X	Y
1	435849.48	3293068.05
2	435690.86	3293105.21
3	435691.26	3293106.65
4	435651.40	3293115.42
5	435652.34	3293119.17
6	435647.40	3293120.31
7	435647.52	3293120.85
8	435641.32	3293121.95
9	435641.12	3293121.43
10	435612.02	3293127.36
11	435591.00	3293131.75
12	435590.54	3293129.99
13	435584.60	3293131.23
14	435584.98	3293133.00
15	435563.83	3293137.48
16	435561.35	3293138.13
17	435558.31	3293138.93
18	435489.81	3293153.21
19	435487.64	3293153.66
20	435475.66	3293155.95
21	435455.13	3293159.87
22	435444.23	3293161.96
23	435442.49	3293162.29
24	435439.10	3293162.94
25	435432.95	3293164.11
26	435412.77	3293167.97
27	435381.68	3293173.91
28	435317.98	3293187.36
29	435248.35	3293202.98
30	435231.59	3293206.64
31	435216.69	3293210.00
32	435216.68	3293213.42
33	435149.73	3293232.96
34	435147.49	3293227.93
35	435122.31	3293240.02
36	435120.22	3293238.32
37	435068.70	3293262.15
38	435053.50	3293268.81
39	435049.70	3293271.37
40	435031.70	3293283.48
41	435004.47	3293303.51
42	434992.58	3293310.53
43	435006.93	3293332.22
44	435055.88	3293401.42
45	435059.86	3293398.97

Положение о характеристиках планируемого развития территории,
о характеристиках объектов капитального строительства

Номер	X	Y
46	435078.86	3293431.91
47	435083.30	3293436.80
48	435086.37	3293443.40
49	435094.43	3293454.26
50	435097.60	3293462.32
51	435107.75	3293455.60
52	435113.88	3293457.62
53	435128.42	3293472.38
54	435140.43	3293484.21
55	435146.08	3293489.79
56	435146.08	3293489.79
57	435163.89	3293479.62
58	435164.30	3293479.39
59	435192.23	3293463.45
60	435205.31	3293455.99
61	435233.49	3293439.91
62	435231.79	3293426.71
63	435252.41	3293407.91
64	435243.33	3293455.25
65	435272.94	3293441.01
66	435302.71	3293432.09
67	435308.49	3293430.49
68	435310.65	3293427.37
69	435317.41	3293424.15
70	435359.32	3293420.14
71	435458.38	3293427.78
72	435475.86	3293426.02
73	435627.97	3293410.69
74	435879.66	3293351.76
75	435921.46	3293329.07
76	435921.95	3293323.41
77	435921.76	3293316.71
78	435920.73	3293309.93
79	435920.16	3293306.19
80	435916.72	3293283.58
81	435850.25	3293070.51

ВЕДОМОСТЬ КООРДИНАТ ПОВОРОТНЫХ ТОЧЕК КРАСНЫХ ЛИНИЙ

Номер	X	Y
1	435850.25	3293070.51
2	435849.48	3293068.05
3	435690.86	3293105.21
4	435691.26	3293106.65
5	435651.40	3293115.42
6	435652.34	3293119.17
7	435647.40	3293120.31
8	435647.52	3293120.85
9	435641.32	3293121.95

Положение о характеристиках планируемого развития территории,
о характеристиках объектов капитального строительства

10	435641.12	3293121.43
11	435612.02	3293127.36
12	435591.00	3293131.75
13	435590.54	3293129.99
14	435584.60	3293131.23
15	435584.98	3293133.00
16	435563.83	3293137.48
17	435561.35	3293138.13
18	435558.31	3293138.93
19	435487.64	3293153.66
20	435475.66	3293155.95
21	435455.13	3293159.87
22	435442.49	3293162.29
23	435439.10	3293162.94
24	435432.95	3293164.11
25	435412.77	3293167.97
26	435381.68	3293173.91
27	435317.98	3293187.36
28	435248.35	3293202.98
29	435231.59	3293206.64
30	435216.69	3293210.00
31	435216.68	3293213.42
32	435149.73	3293232.96
33	435147.49	3293227.93
34	435122.31	3293240.02
35	435120.22	3293238.32
36	435068.70	3293262.15
37	435053.50	3293268.81
38	435049.70	3293271.37
39	435031.70	3293283.48
40	435004.47	3293303.51
41	434992.58	3293310.53
42	435006.93	3293332.22

**ВНЕСЕНИИ ИЗМЕНЕНИЙ В ПРОЕКТ ПЛАНИРОВКИ И ПРОЕКТ
МЕЖЕВАНИЯ ТЕРРИТОРИИ В РАЙОНЕ ПЕРЕСЕЧЕНИЯ
УЛ. МОЛΟТОВАЯ – УЛ. ЛИЗЫ ЧАЙКИНОЙ
Г. УСОЛЬЕ-СИБИРСКОЕ ИРКУТСКОЙ ОБЛАСТИ
РОССИЙСКОЙ ФЕДЕРАЦИИ**

**ТОМ 1. ОСНОВНАЯ ЧАСТЬ
ПРОЕКТА ПЛАНИРОВКИ ТЕРРИТОРИИ**

**ПОЛОЖЕНИЯ ОБ ОЧЕРЕДНОСТИ
ПЛАНИРУЕМОГО РАЗВИТИЯ ТЕРРИТОРИИ
РАЗДЕЛ 2.2**

Иркутск 2023

ОБЩИЕ ПОЛОЖЕНИЯ

Положения об очередности планируемого развития территории (далее также – Положения) представляет собой составную часть проекта планировки территории, включающую в себя взаимосвязанные правовые, организационные, финансовые, научно-технические, градостроительные многоуровневые и многофункциональные действия (последовательность действий), направленные на достижения устойчивого развития территории проектирования.

В настоящих Положениях предлагается развитие территории проектирования по следующим направлениям:

- производственная и коммунальная сфера;
- транспортная сфера.

С учетом указанных направлений предлагается следующая очередность планируемого развития территории, а также этапы проектирования, строительства, реконструкции объектов капитального строительства (далее также – ОКС), отраженные в табличной форме ниже.

**ПОЛОЖЕНИЯ ОБ ОЧЕРЕДНОСТИ ПЛАНИРУЕМОГО
РАЗВИТИЯ ТЕРРИТОРИИ**

Этапы проектирования, строительства, реконструкции ОКС	Описание развития территории	Примечание
1-я очередь		
1 этап	Проведение кадастровых работ	Формирование земельных участков с постановкой их на государственный кадастровый учет.