

Утверждена
постановлением администрации
города Усолье-Сибирское
от 17.10.2023г. № 2436-па

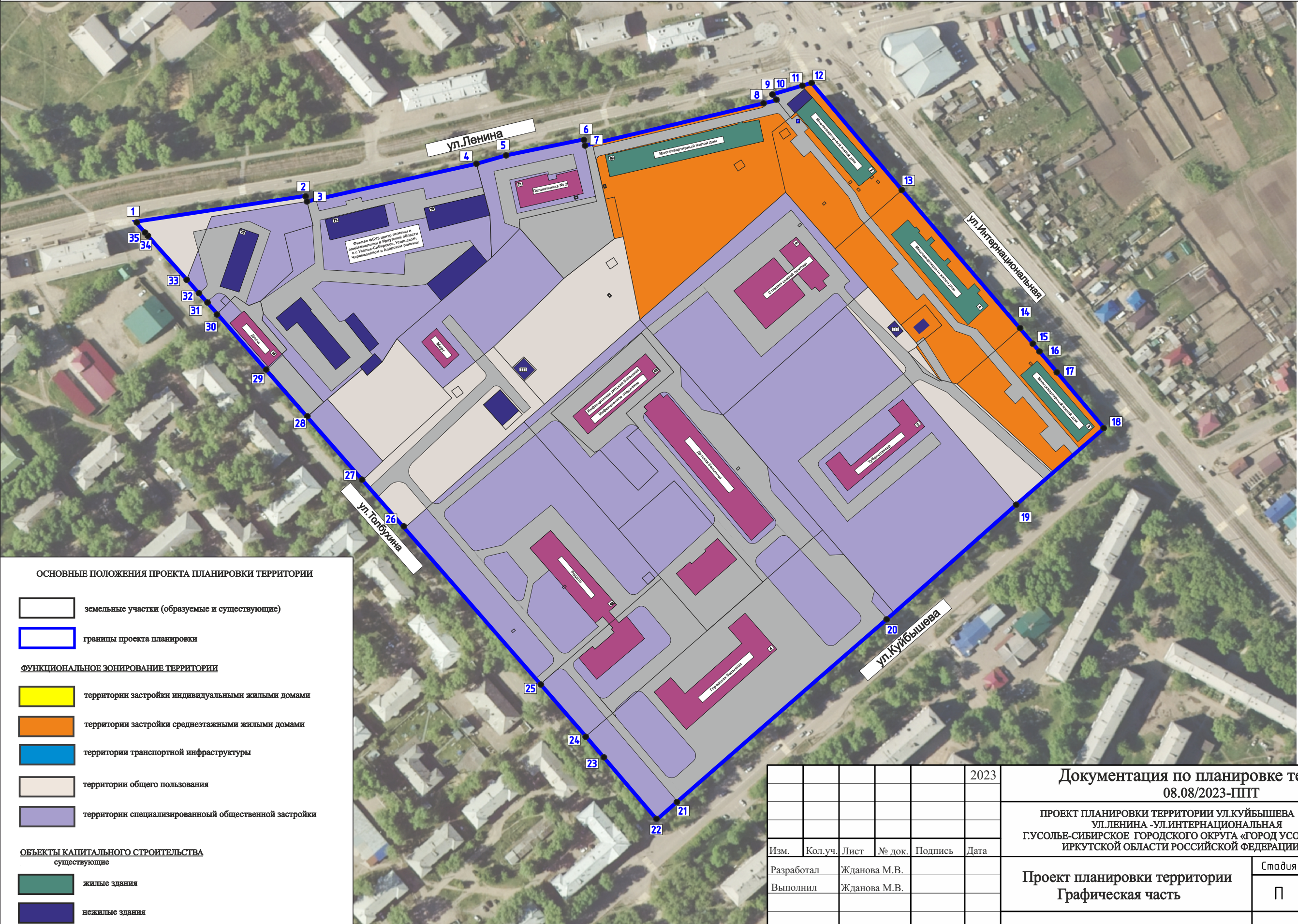
**ДОКУМЕНТАЦИЯ ПО ПЛАНИРОВКЕ ТЕРРИТОРИИ
В УЛИЦАХ УЛ. КУЙБЫШЕВА – УЛ. ТОЛБУХИНА – УЛ. ЛЕНИНА –
УЛ. ИНТЕРНАЦИОНАЛЬНАЯ
Г. УСОЛЬЕ-СИБИРСКОЕ ГОРОДСКОГО ОКРУГА
«ГОРОД УСОЛЬЕ-СИБИРСКОЕ» ИРКУТСКОЙ ОБЛАСТИ
РОССИЙСКОЙ ФЕДЕРАЦИИ**

2023

**ДОКУМЕНТАЦИЯ ПО ПЛАНИРОВКЕ ТЕРРИТОРИИ
В УЛИЦАХ УЛ. КУЙБЫШЕВА – УЛ. ТОЛБУХИНА – УЛ. ЛЕНИНА –
УЛ. ИНТЕРНАЦИОНАЛЬНАЯ
Г. УСОЛЬЕ-СИБИРСКОЕ ГОРОДСКОГО ОКРУГА
«ГОРОД УСОЛЬЕ-СИБИРСКОЕ» ИРКУТСКОЙ ОБЛАСТИ
РОССИЙСКОЙ ФЕДЕРАЦИИ
ТОМ 1. ОСНОВНАЯ ЧАСТЬ ПРОЕКТА ПЛАНИРОВКИ ТЕРРИТОРИИ
ГРАФИЧЕСКАЯ ЧАСТЬ
РАЗДЕЛ 1**

Иркутск 2023

ДОКУМЕНТАЦИЯ ПО ПЛАНИРОВКЕ ТЕРРИТОРИИ В УЛИЦАХ УЛ.КУЙБЫШЕВА - УЛ.ТОЛБУХИНА - УЛ.ЛЕНИНА - УЛ.ИНТЕРНАЦИОНАЛЬНАЯ
Г.УСОЛЬЕ-СИБИРСКОЕ ГОРОДСКОГО ОКРУГА «ГОРОД УСОЛЬЕ-СИБИРСКОЕ» ИРКУТСКОЙ ОБЛАСТИ РОССИЙСКОЙ ФЕДЕРАЦИИ
ЧЕРТЕЖ ПРОЕКТА ПЛАНИРОВКИ М 1:2000



ОСНОВНЫЕ ПОЛОЖЕНИЯ ПРОЕКТА ПЛАНИРОВКИ ТЕРРИТОРИИ

- земельные участки (образуемые и существующие)
- границы проекта планировки

ФУНКЦИОНАЛЬНОЕ ЗОНИРОВАНИЕ ТЕРРИТОРИИ

- территории застройки индивидуальными жилыми домами
- территории застройки среднетажными жилыми домами
- территории транспортной инфраструктуры
- территория общего пользования
- территории специализированной общественной застройки

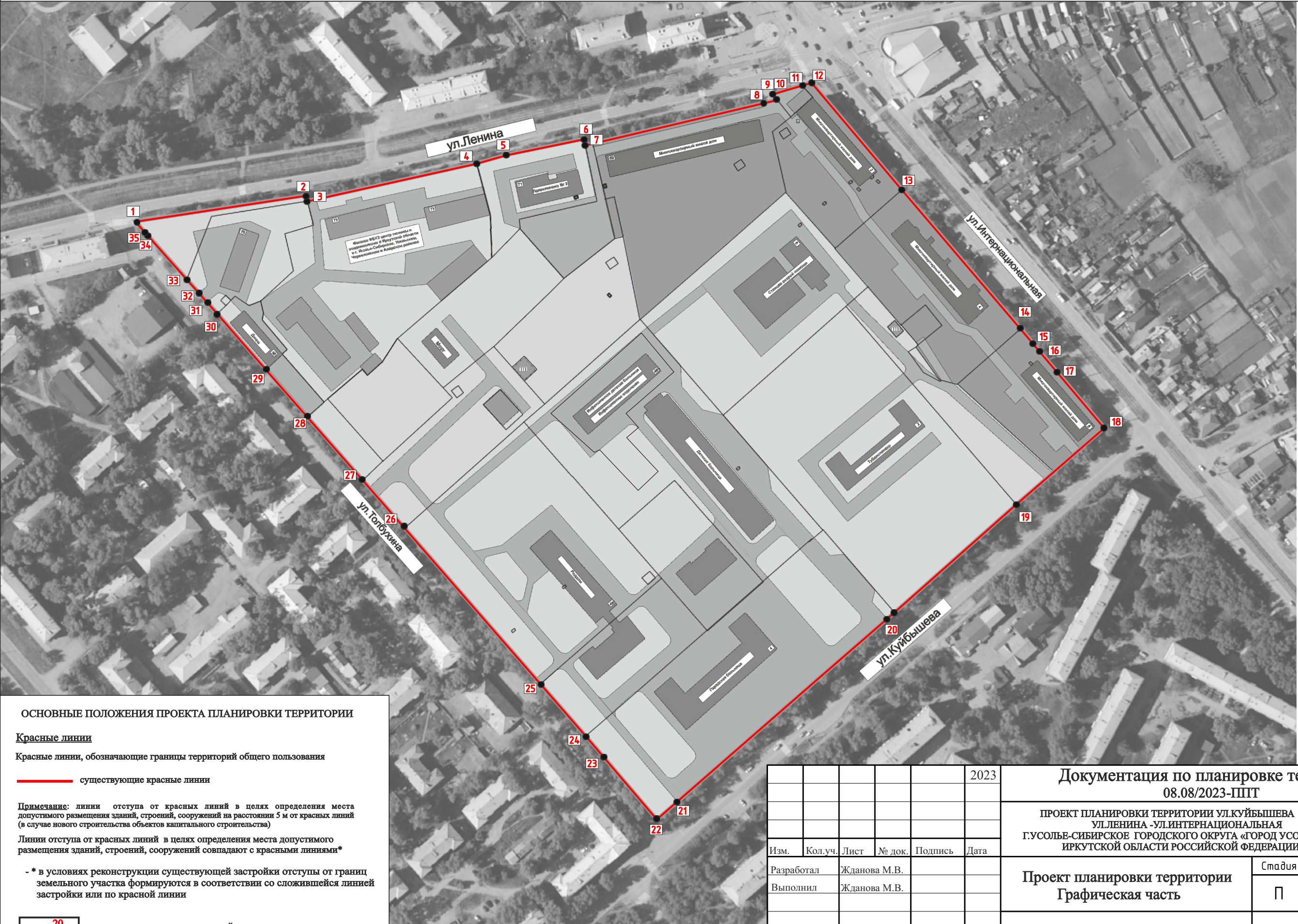
ОБЪЕКТЫ КАПИТАЛЬНОГО СТРОИТЕЛЬСТВА существующие

- жилые здания
- нежилые здания
- общественные здания

					2023	Документация по планировке территории 08.08/2023-ППТ			
						ПРОЕКТ ПЛАНИРОВКИ ТЕРРИТОРИИ УЛ.КУЙБЫШЕВА - УЛ.ТОЛБУХИНА- УЛ.ЛЕНИНА - УЛ.ИНТЕРНАЦИОНАЛЬНАЯ Г.УСОЛЬЕ-СИБИРСКОЕ ГОРОДСКОГО ОКРУГА «ГОРОД УСОЛЬЕ-СИБИРСКОЕ» ИРКУТСКОЙ ОБЛАСТИ РОССИЙСКОЙ ФЕДЕРАЦИИ			
Изм.	Кол.уч.	Лист	№ док.	Подпись	Дата	Проект планировки территории Графическая часть	Стадия	Лист	Листов
Разработал				Жданова М.В.			П	1	1
Выполнил				Жданова М.В.		Чертеж проекта планировки М 1:2000	ФОРМАТ А3		

СОГЛАСОВАНО:					
Взамен инв. N					
Подпись и дата					
Инв. N подл.					

ДОКУМЕНТАЦИЯ ПО ПЛАНИРОВКЕ ТЕРРИТОРИИ В УЛИЦАХ УЛ.КУЙБЫШЕВА - УЛ.ТОЛБУХИНА - УЛ.ЛЕНИНА - УЛ.ИНТЕРНАЦИОНАЛЬНАЯ
Г.УСОЛЬЕ-СИБИРСКОЕ ГОРОДСКОГО ОКРУГА «ГОРОД УСОЛЬЕ-СИБИРСКОЕ» ИРКУТСКОЙ ОБЛАСТИ РОССИЙСКОЙ ФЕДЕРАЦИИ
ЧЕРТЕЖ ПРОЕКТА ПЛАНИРОВКИ М 1:2000



ОСНОВНЫЕ ПОЛОЖЕНИЯ ПРОЕКТА ПЛАНИРОВКИ ТЕРРИТОРИИ

Красные линии

Красные линии, обозначающие границы территорий общего пользования

— существующие красные линии

Примечание: линии отступа от красных линий в целях определения места допустимого размещения зданий, строений, сооружений на расстоянии 5 м от красных линий (в случае нового строительства объектов капитального строительства)

Линии отступа от красных линий в целях определения места допустимого размещения зданий, строений, сооружений совпадают с красными линиями*

- * в условиях реконструкции существующей застройки отступы от границ земельного участка формируются в соответствии со сложившейся линией застройки или по красной линии

20 поворотные точки красных линий

					2023	Документация по планировке территории 08.08/2023-ППТ				
						ПРОЕКТ ПЛАНИРОВКИ ТЕРРИТОРИИ УЛ.КУЙБЫШЕВА - УЛ.ТОЛБУХИНА- УЛ.ЛЕНИНА - УЛ.ИНТЕРНАЦИОНАЛЬНАЯ Г.УСОЛЬЕ-СИБИРСКОЕ ГОРОДСКОГО ОКРУГА «ГОРОД УСОЛЬЕ-СИБИРСКОЕ» ИРКУТСКОЙ ОБЛАСТИ РОССИЙСКОЙ ФЕДЕРАЦИИ				
Изм.	Кол.уч.	Лист	№ док.	Подпись	Дата	Проект планировки территории Графическая часть		Стадия	Лист	Листов
Разработал	Жданова М.В.							П	1	1
Выполнил	Жданова М.В.					Чертеж красных линий М 1:2000		ФОРМАТ А3		

СОГЛАСОВАНО:			
Взамен инв. N			
Подпись и дата			
Инв. N подл.			

ДОКУМЕНТАЦИЯ ПО ПЛАНИРОВКЕ ТЕРРИТОРИИ

**В УЛИЦАХ УЛ. КУЙБЫШЕВА – УЛ. ТОЛБУХИНА –
УЛ. ЛЕНИНА – УЛ. ИНТЕРНАЦИОНАЛЬНАЯ
Г. УСОЛЬЕ-СИБИРСКОЕ ГОРОДСКОГО ОКРУГА
«ГОРОД УСОЛЬЕ-СИБИРСКОЕ»
ИРКУТСКОЙ ОБЛАСТИ
РОССИЙСКОЙ ФЕДЕРАЦИИ**

**ТОМ 1. ОСНОВНАЯ ЧАСТЬ
ПРОЕКТА ПЛАНИРОВКИ
ТЕРРИТОРИИ**

**ПОЛОЖЕНИЕ О ХАРАКТЕРИСТИКАХ ПЛАНИРУЕМОГО РАЗВИТИЯ
ТЕРРИТОРИИ,
О ХАРАКТЕРИСТИКАХ ОБЪЕКТОВ КАПИТАЛЬНОГО СТРОИТЕЛЬСТВА**

РАЗДЕЛ 2.1

Содержание

ОБЩИЕ ПОЛОЖЕНИЯ.....	4
<i>1. ХАРАКТЕРИСТИКА ПЛАНИРУЕМОГО РАЗВИТИЯ ТЕРРИТОРИИ, СВЕДЕНИЯ О ПЛОТНОСТИ И ПАРАМЕТРАХ ЗАСТРОЙКИ ТЕРРИТОРИИ</i>	<i>5</i>
1.1 Информация о планируемых мероприятиях по обеспечению сохранения применительно к территориальным зонам, в которых планируется размещение объектов федерального значения, объектов регионального значения, объектов местного значения, фактических показателей обеспеченности территории объектами коммунальной, транспортной, социальной инфраструктур и фактических показателей территориальной доступности таких объектов для населения	5

ОБЩИЕ ПОЛОЖЕНИЯ

Проект планировки территории представляет собой вид документации по планировке территории, подготовка которого осуществляется для выделения элементов планировочной структуры, установления границ территорий общего пользования, границ зон планируемого размещения объектов капитального строительства, определения характеристик и очередности планируемого развития территории.

Состав и содержание проекта планировки территории устанавливаются Градостроительным кодексом РФ, законами и иными нормативными правовыми актами.

Настоящее положение о характеристиках планируемого развития территории, о характеристиках объектов капитального строительства (далее – Положение), представляет собой текстовую часть проекта планировки территории и, состоящую из трех разделов.

В первом разделе Положения закрепляются характеристики планируемого развития территории, сведения о плотности и параметрах застройки территории.

Во втором разделе Положения приводятся характеристики объектов капитального строительства.

В третьем разделе Положения закрепляются зоны планируемого размещения объектов федерального значения, объектов регионального значения, объектов местного значения.

1. Характеристика планируемого развития территории, сведения о плотности и параметрах застройки территории

В соответствии с Правилами землепользования и застройки муниципального образования «город Усолье-Сибирское», утвержденные решением Думы города Усолье-Сибирское от 25.06.2020г. № 33/7 (далее также – Правила), территория проектирования расположена в следующих территориальных зонах:

- ЖЗ-3– Зона застройки среднеэтажными жилыми домами;
- ОДЗ-2 – Зона специализированной общественной застройки.

Планируемое развитие: строительство (реконструкция) объектов среднеэтажной жилой застройки, объектов специализированной общественной застройки.

Основные технико-экономические показатели проекта планировки

Таблица 4

№ п/п	Показатели	Единица измерения	Количество
1.	Территория		
1.1.	Площадь проектируемой территории	кв.м.	145949
	В том числе:		
	- территория жилой застройки	кв.м.	23928
	- территория промышленных объектов	кв.м.	0
	- территория многофункциональной общественно-деловой застройки	кв.м.	0
	- территория транспортной инфраструктуры	кв.м.	3451
	- территория специализированной общественной застройки	кв.м.	118570
	- коммунально-складской застройки	кв.м.	0
2.	Транспортная инфраструктура		
	Протяженность улично-дорожной сети:		
	Дороги местного значения	км.	0
	Проезды	км.	0,16

1.1 Информация о планируемых мероприятиях по обеспечению сохранения применительно к территориальным зонам, в которых планируется размещение объектов федерального значения, объектов регионального значения, объектов местного значения, фактических показателей обеспеченности территории объектами коммунальной, транспортной, социальной инфраструктур и фактических показателей территориальной доступности таких объектов для населения

В границах территории проектирования не предусматривается размещение объектов федерального значения, объектов регионального значения, объектов местного значения.

Положение о характеристиках планируемого развития территории,
о характеристиках объектов капитального строительства

**СВЕДЕНИЯ О ГРАНИЦАХ ТЕРРИТОРИИ, В ОТНОШЕНИИ КОТОРОЙ
УТВЕРЖДЕН ПРОЕКТ ПЛАНИРОВКИ**

Номер	X	Y
1	436751.08	3291124.36
2	436767.69	3291231.54
3	436763.95	3291232.51
4	436787.84	3291339.70
5	436793.06	3291358.56
6	436802.87	3291407.59
7	436799.31	3291408.30
8	436800.37	3291412.78
9	436827.97	3291529.77
10	436832.50	3291526.21
11	436836.81	3291545.41
12	436838.75	3291551.28
13	436771.01	3291608.76
14	436712.41	3291658.49
15	436683.22	3291683.26
16	436667.91	3291696.25
17	436666.42	3291697.52
18	436620.71	3291736.32
19	436592.68	3291704.24
20	436503.89	3291603.78
21	436496.32	3291594.72
22	436373.29	3291454.04
23	436425.64	3291408.91
24	436458.72	3291380.32
25	436557.45	3291293.99
26	436587.35	3291267.53
27	436627.85	3291232.78
28	436692.96	3291175.53
29	436702.80	3291166.94
30	436714.34	3291156.76
31	436722.85	3291149.26
32	436729.86	3291143.08
33	436743.12	3291131.38
34	436746.20	3291128.66
35	436747.66	3291127.38

ВЕДОМОСТЬ КООРДИНАТ ПОВОРОТНЫХ ТОЧЕК КРАСНЫХ ЛИНИЙ

Номер	X	Y
1	436751.08	3291124.36
2	436767.69	3291231.54
3	436763.95	3291232.51
4	436787.84	3291339.70

Положение о характеристиках планируемого развития территории,
о характеристиках объектов капитального строительства

5	436793.06	3291358.56
6	436802.87	3291407.59
7	436799.31	3291408.30
8	436800.37	3291412.78
9	436827.97	3291529.77
10	436832.50	3291526.21
11	436836.81	3291545.41
12	436838.75	3291551.28
13	436771.01	3291608.76
14	436712.41	3291658.49
15	436683.22	3291683.26
16	436667.91	3291696.25
17	436666.42	3291697.52
18	436620.71	3291736.32
19	436592.68	3291704.24
20	436503.89	3291603.78
21	436496.32	3291594.72
22	436373.29	3291454.04
23	436425.64	3291408.91
24	436458.72	3291380.32
25	436557.45	3291293.99
26	436587.35	3291267.53
27	436627.85	3291232.78
28	436692.96	3291175.53
29	436702.80	3291166.94
30	436714.34	3291156.76
31	436722.85	3291149.26
32	436729.86	3291143.08
33	436743.12	3291131.38
34	436746.20	3291128.66
35	436747.66	3291127.38

**ДОКУМЕНТАЦИЯ ПО ПЛАНИРОВКЕ ТЕРРИТОРИИ
В УЛИЦАХ УЛ. КУЙБЫШЕВА – УЛ. ТОЛБУХИНА – УЛ. ЛЕНИНА
– УЛ. ИНТЕРНАЦИОНАЛЬНАЯ
Г. УСОЛЬЕ-СИБИРСКОЕ ГОРОДСКОГО ОКРУГА
«ГОРОД УСОЛЬЕ-СИБИРСКОЕ»
ИРКУТСКОЙ ОБЛАСТИ
РОССИЙСКОЙ ФЕДЕРАЦИИ**

**ТОМ 1. ОСНОВНАЯ ЧАСТЬ
ПРОЕКТА ПЛАНИРОВКИ ТЕРРИТОРИИ**

**ПОЛОЖЕНИЯ ОБ ОЧЕРЕДНОСТИ
ПЛАНИРУЕМОГО РАЗВИТИЯ ТЕРРИТОРИИ
РАЗДЕЛ 2.2**

Иркутск 2023

ОБЩИЕ ПОЛОЖЕНИЯ

Положения об очередности планируемого развития территории (далее также – Положения) представляет собой составную часть проекта планировки территории, включающую в себя взаимосвязанные правовые, организационные, финансовые, научно-технические, градостроительные многоуровневые и многофункциональные действия (последовательность действий), направленные на достижения устойчивого развития территории проектирования.

В настоящих Положениях предлагается развитие территории проектирования по следующим направлениям:

- жилищная сфера; - специализированная общественная сфера;
- транспортная сфера.

С учетом указанных направлений предлагается следующая очередность планируемого развития территории, а также этапы проектирования, строительства, реконструкции объектов капитального строительства (далее также – ОКС), отраженные в табличной форме ниже.

**ПОЛОЖЕНИЯ ОБ ОЧЕРЕДНОСТИ ПЛАНИРУЕМОГО
РАЗВИТИЯ ТЕРРИТОРИИ**

Этапы проектирования, строительства, реконструкции ОКС	Описание развития территории	Примечание
1-я очередь		
1 этап	Проведение кадастровых работ	Формирование земельных участков с постановкой их на государственный кадастровый учет.

**ДОКУМЕНТАЦИЯ ПО ПЛАНИРОВКЕ ТЕРРИТОРИИ
В УЛИЦАХ УЛ. КУЙБЫШЕВА – УЛ. ТОЛБУХИНА – УЛ. ЛЕНИНА –
УЛ. ИНТЕРНАЦИОНАЛЬНАЯ
Г. УСОЛЬЕ-СИБИРСКОЕ ГОРОДСКОГО ОКРУГА
«ГОРОД УСОЛЬЕ-СИБИРСКОЕ» ИРКУТСКОЙ ОБЛАСТИ
РОССИЙСКОЙ ФЕДЕРАЦИИ**

ТОМ 3.ОСНОВНАЯ ЧАСТЬ ПРОЕКТА МЕЖЕВАНИЯ ТЕРРИТОРИИ

ГРАФИЧЕСКАЯ ЧАСТЬ

РАЗДЕЛ 1

2023

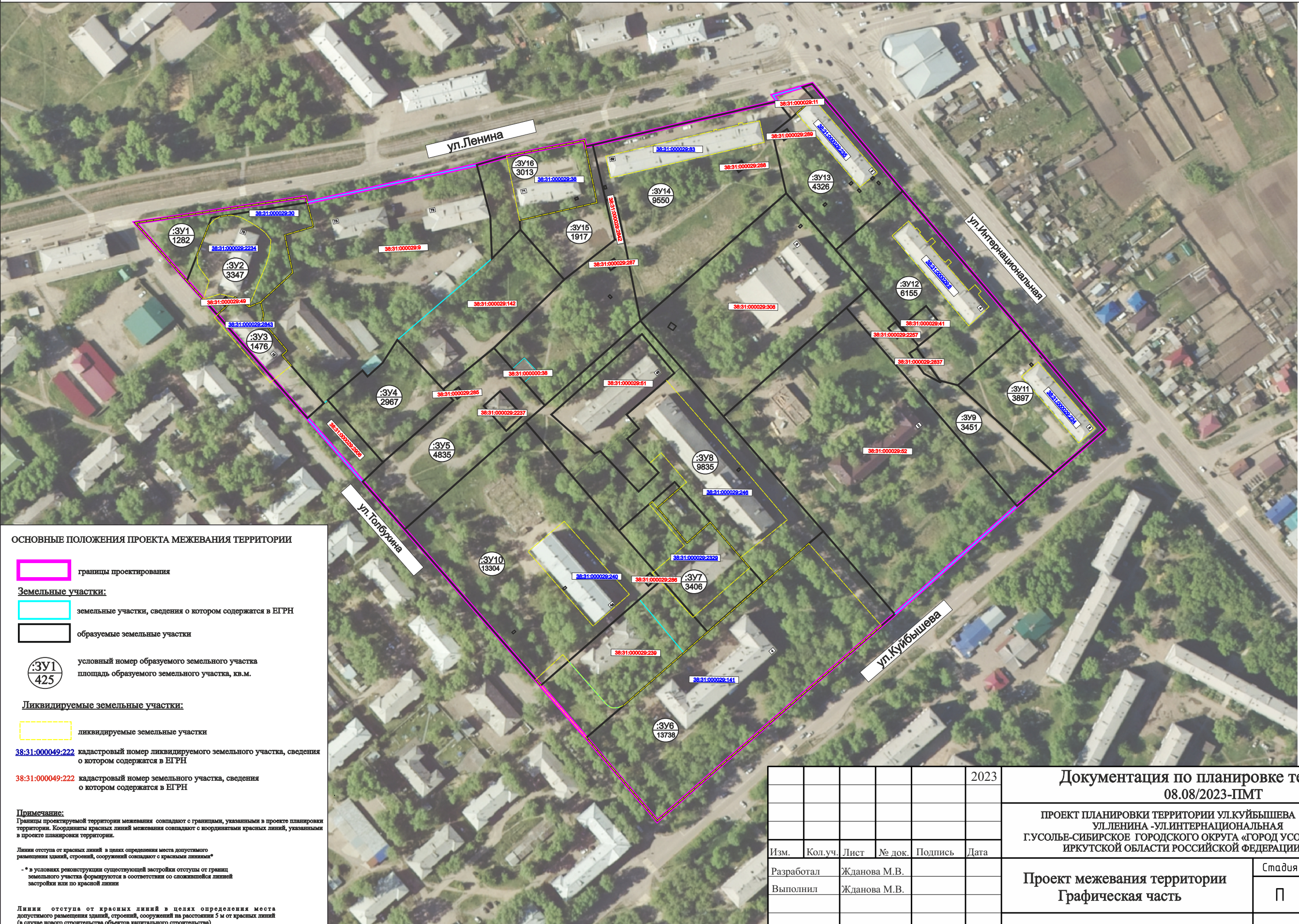
**ДОКУМЕНТАЦИЯ ПО ПЛАНИРОВКЕ ТЕРРИТОРИИ
В УЛИЦАХ УЛ. КУЙБЫШЕВА – УЛ. ТОЛБУХИНА – УЛ. ЛЕНИНА –
УЛ. ИНТЕРНАЦИОНАЛЬНАЯ
Г. УСОЛЬЕ-СИБИРСКОЕ ГОРОДСКОГО ОКРУГА
«ГОРОД УСОЛЬЕ-СИБИРСКОЕ» ИРКУТСКОЙ ОБЛАСТИ
РОССИЙСКОЙ ФЕДЕРАЦИИ**

**ТОМ 3. ОСНОВНАЯ ЧАСТЬ ПРОЕКТА МЕЖЕВАНИЯ ТЕРРИТОРИИ
ГРАФИЧЕСКАЯ ЧАСТЬ**

РАЗДЕЛ 1

Иркутск 2023

ДОКУМЕНТАЦИЯ ПО ПЛАНИРОВКЕ ТЕРРИТОРИИ В УЛИЦАХ УЛ.КУЙБЫШЕВА - УЛ.ТОЛБУХИНА - УЛ.ЛЕНИНА - УЛ.ИНТЕРНАЦИОНАЛЬНАЯ
Г.УСОЛЬЕ-СИБИРСКОЕ ГОРОДСКОГО ОКРУГА «ГОРОД УСОЛЬЕ-СИБИРСКОЕ» ИРКУТСКОЙ ОБЛАСТИ РОССИЙСКОЙ ФЕДЕРАЦИИ
ЧЕРТЕЖ ПРОЕКТА МЕЖЕВАНИЯ М 1:2000 (1 этап)



					2023	Документация по планировке территории 08.08/2023-ПМТ				
						ПРОЕКТ ПЛАНИРОВКИ ТЕРРИТОРИИ УЛ.КУЙБЫШЕВА - УЛ.ТОЛБУХИНА- УЛ.ЛВНИНА -УЛ.ИНТЕРНАЦИОНАЛЬНАЯ Г.УСОЛЬЕ-СИБИРСКОЕ ГОРОДСКОГО ОКРУТА «ГОРОД УСОЛЬЕ-СИБИРСКОЕ» ИРКУТСКОЙ ОБЛАСТИ РОССИЙСКОЙ ФЕДЕРАЦИИ				
Изм.	Кол.уч.	Лист	№ док.	Подпись	Дата					
Разработал		Жданова М.В.				Проект межевания территории Графическая часть		Стадия	Лист	Листов
Выполнил		Жданова М.В.						П	1	2
						Чертеж проекта межевания М 1:2000		ФОРМАТ А3		

ДОКУМЕНТАЦИЯ ПО ПЛАНИРОВКЕ ТЕРРИТОРИИ В УЛИЦАХ УЛ.КУЙБЫШЕВА - УЛ.ТОЛБУХИНА - УЛ.ЛЕНИНА - УЛ.ИНТЕРНАЦИОНАЛЬНАЯ
Г.УСОЛЬЕ-СИБИРСКОЕ ГОРОДСКОГО ОКРУГА «ГОРОД УСОЛЬЕ-СИБИРСКОЕ» ИРКУТСКОЙ ОБЛАСТИ РОССИЙСКОЙ ФЕДЕРАЦИИ
ЧЕРТЕЖ ПРОЕКТА МЕЖЕВАНИЯ М 1:2000 (2 этап)



					2023	Документация по планировке территории 08.08/2023-ПМТ				
						ПРОЕКТ ПЛАНИРОВКИ ТЕРРИТОРИИ УЛ.КУЙБЫШЕВА - УЛ.ТОЛБУХИНА- УЛ.ЛВНИНА -УЛ.ИНТЕРНАЦИОНАЛЬНАЯ Г.УСОЛЬЕ-СИБИРСКОЕ ГОРОДСКОГО ОКРУТА «ГОРОД УСОЛЬЕ-СИБИРСКОЕ» ИРКУТСКОЙ ОБЛАСТИ РОССИЙСКОЙ ФЕДЕРАЦИИ				
Изм.	Кол.уч.	Лист	№ док.	Подпись	Дата					
Разработал		Жданова М.В.				Проект межевания территории Графическая часть		Стадия	Лист	Листов
Выполнил		Жданова М.В.						П	2	2
						Чертеж проекта межевания М 1:2000		ФОРМАТ А3		

ДОКУМЕНТАЦИЯ ПО ПЛАНИРОВКЕ ТЕРРИТОРИИ
В УЛИЦАХ УЛ. КУЙБЫШЕВА – УЛ. ТОЛБУХИНА – УЛ. ЛЕНИНА –
УЛ. ИНТЕРНАЦИОНАЛЬНАЯ Г. УСОЛЬЕ-СИБИРСКОЕ ГОРОДСКОГО ОКРУГА
«ГОРОД УСОЛЬЕ-СИБИРСКОЕ» ИРКУТСКОЙ ОБЛАСТИ
РОССИЙСКОЙ ФЕДЕРАЦИИ

ТОМ 3. ОСНОВНАЯ ЧАСТЬ
ПРОЕКТА МЕЖЕВАНИЯ ТЕРРИТОРИИ

РАЗДЕЛ 2

Иркутск 2023

Оглавление

1. ПЕРЕЧЕНЬ И СВЕДЕНИЯ О ПЛОЩАДИ ОБРАЗУЕМЫХ ЗЕМЕЛЬНЫХ УЧАСТКОВ (СПОСОБЫ ИХ ОБРАЗОВАНИЯ), ВИДАХ ИХ РАЗРЕШЕННОГО ИСПОЛЬЗОВАНИЯ	4
2. ПЕРЕЧЕНЬ И СВЕДЕНИЯ О ПЛОЩАДИ ОБРАЗУЕМЫХ ЗЕМЕЛЬНЫХ УЧАСТКОВ, КОТОРЫЕ БУДУТ ОТНЕСЕНЫ К ТЕРРИТОРИЯМ ОБЩЕГО ПОЛЬЗОВАНИЯ ИЛИ ИМУЩЕСТВУ ОБЩЕГО ПОЛЬЗОВАНИЯ	7
3. ЦЕЛЕВОЕ НАЗНАЧЕНИЕ ЛЕСОВ, ВИД (ВИДЫ) РАЗРЕШЕННОГО ИСПОЛЬЗОВАНИЯ ЛЕСНОГО УЧАСТКА, КОЛИЧЕСТВЕННЫЕ И КАЧЕСТВЕННЫЕ ХАРАКТЕРИСТИКИ ЛЕСНОГО УЧАСТКА, СВЕДЕНИЯ О НАХОЖДЕНИИ ЛЕСНОГО УЧАСТКА В ГРАНИЦАХ ОСОБО ЗАЩИТНЫХ УЧАСТКОВ ЛЕСОВ (В СЛУЧАЕ, ЕСЛИ ПОДГОТОВКА ПРОЕКТА МЕЖЕВАНИЯ ТЕРРИТОРИИ ОСУЩЕСТВЛЯЕТСЯ В ЦЕЛЯХ ОПРЕДЕЛЕНИЯ МЕСТОПОЛОЖЕНИЯ ГРАНИЦ ОБРАЗУЕМЫХ И (ИЛИ) ИЗМЕНЯЕМЫХ ЛЕСНЫХ УЧАСТКОВ).....	8
4. СВЕДЕНИЯ О ГРАНИЦАХ ТЕРРИТОРИИ, В ОТНОШЕНИИ КОТОРОЙ УТВЕРЖДЕН ПРОЕКТ МЕЖЕВАНИЯ.....	9
ПРИЛОЖЕНИЕ 1. ВЕДОМОСТЬ КООРДИНАТ ПОВОРОТНЫХ ТОЧЕК ОБРАЗУЕМЫХ ЗЕМЕЛЬНЫХ УЧАСТКОВ и КРАСНЫХ ЛИНИЙ	10

1. ПЕРЕЧЕНЬ И СВЕДЕНИЯ О ПЛОЩАДИ ОБРАЗУЕМЫХ ЗЕМЕЛЬНЫХ УЧАСТКОВ (СПОСОБЫ ИХ ОБРАЗОВАНИЯ), ВИДАХ ИХ РАЗРЕШЕННОГО ИСПОЛЬЗОВАНИЯ

В настоящем разделе текстовой части проекта межевания территории отображена информация об образуемых земельных участках, в том числе, о площади и способе образования, а также о видах их разрешенного использования. Указанная информация представлена в таблице 1.

Виды разрешенного использования образуемых земельных участков определены в соответствии с Правилами землепользования и застройки «город Усолье-Сибирское» (утв. решением Думы города Усолье-Сибирское от 25.06.2020г. № 33/7).

Таблица 1

Экспликация образуемых земельных участков

Условный номер зу	Вид разрешенного использования земельного участка	Местоположение земельного участка	Способ образования земельных участков	Категория земель	Площадь, кв.м *
:ЗУ1	земельные участки (территории) общего пользования 12.0.	Российская Федерация, Иркутская область, городской округ город Усолье-Сибирское г.Усолье-Сибирское	образование путем перераспределения земельного участка с кадастровым номером 38:31:000029:30 и земель, находящихся в государственной или муниципальной собственности	земли населенных пунктов	1282
:ЗУ2	деловое управление 4.1.	Российская Федерация, Иркутская область, городской округ город Усолье-Сибирское, г.Усолье-Сибирское, ул.Ленина, з/у 75	образование путем перераспределения земельного участка с кадастровым номером 38:31:000029:2234 и земель, находящихся в государственной или муниципальной собственности (постановку на кадастровый учет осуществлять после проведения кадастровых работ по :ЗУ2)	земли населенных пунктов	3347
:ЗУ3	спорт 5.1	Российская Федерация, Иркутская область, городской округ город Усолье-Сибирское, г.Усолье-Сибирское, ул.Толбухина, з/у 16	образование путем перераспределения земельного участка с кадастровым номером 38:31:000029:2843 и земель, находящихся в государственной или муниципальной собственности	земли населенных пунктов	1476
:ЗУ4	земельные участки (территории) общего пользования 12.0.	Российская Федерация, Иркутская область, городской округ город Усолье-Сибирское, г.Усолье-Сибирское, ул.Толбухина	образование из земель, находящихся в государственной или муниципальной собственности	земли населенных пунктов	2967
:ЗУ5	земельные участки (территории) общего пользования 12.0.	Российская Федерация, Иркутская область, городской округ город Усолье-Сибирское, г.Усолье-Сибирское, ул.Толбухина	образование из земель, находящихся в государственной или муниципальной собственности	земли населенных пунктов	4835

Основная часть проекта межевания территории

:ЗУ6	здравоохранение 3.4.	Российская Федерация, Иркутская область, городской округ город Усолье-Сибирское, г.Усолье-Сибирское, ул.Куйбышева з/у 4	образование путем перераспределения земельного участка с кадастровым номером 38:31:000029:141 и земель, находящихся в государственной или муниципальной собственности	земли населенных пунктов	13738
:ЗУ7	здравоохранение 3.4.	Российская Федерация, Иркутская область, городской округ город Усолье-Сибирское, г.Усолье-Сибирское, ул.Куйбышева	образование путем перераспределения земельного участка с кадастровым номером 38:31:000029:2329 и земель, находящихся в государственной или муниципальной собственности	земли населенных пунктов	3406
:ЗУ8	здравоохранение 3.4.	Российская Федерация, Иркутская область, городской округ город Усолье-Сибирское, г.Усолье-Сибирское, ул.Куйбышева, з/у 4а	образование путем перераспределения земельного участка с кадастровым номером 38:31:000029:246 и земель, находящихся в государственной или муниципальной собственности <i>(постановку на кадастровый учет осуществлять после проведения кадастровых работ по :ЗУ7)</i>	земли населенных пунктов	9835
:ЗУ9	земельные участки (территории) общего пользования 12.0.	Российская Федерация, Иркутская область, городской округ город Усолье-Сибирское, г.Усолье-Сибирское	образование из земель, находящихся в государственной или муниципальной собственности	земли населенных пунктов	3451
:ЗУ10	здравоохранение 3.4.	Российская Федерация, Иркутская область, городской округ город Усолье-Сибирское, г.Усолье-Сибирское, ул.Куйбышева, з/у 4д	образование путем перераспределения земельного участка с кадастровым номером 38:31:000029:240 и земель, находящихся в государственной или муниципальной собственности	земли населенных пунктов	13304
:ЗУ11	среднеэтажная жилая застройка 2.5.	Российская Федерация, Иркутская область, городской округ город Усолье-Сибирское, г.Усолье-Сибирское, ул. Интернациональная з/у 8	образование путем перераспределения земельного участка с кадастровым номером 38:31:000029:234 и земель, находящихся в государственной или муниципальной собственности	земли населенных пунктов	3897
:ЗУ12	среднеэтажная жилая застройка 2.5.	Российская Федерация, Иркутская область, городской округ город Усолье-Сибирское, г.Усолье-Сибирское, ул. Интернациональная з/у 4	образование путем перераспределения земельного участка с кадастровым номером 38:31:000029:8 и земель, находящихся в государственной или муниципальной собственности	земли населенных пунктов	6155
:ЗУ13	среднеэтажная жилая застройка 2.5.	Российская Федерация, Иркутская область, городской округ город Усолье-Сибирское, г.Усолье-Сибирское, ул. Интернациональная з/у 2	образование путем перераспределения земельного участка с кадастровым номером 38:31:000029:235 и земель, находящихся в государственной или муниципальной собственности	земли населенных пунктов	4326
:ЗУ14	среднеэтажная жилая застройка 2.5.	Российская Федерация, Иркутская область, городской округ город	образование путем перераспределения земельного участка с кадастровым номером	земли населенных пунктов	9550

Основная часть проекта межевания территории

		Усолье-Сибирское, г.Усолье-Сибирское, ул. Ленина з/у 69	38:31:000029:83 и земель, находящихся в государственной или муниципальной собственности <i>(постановку на кадастровый учет осуществлять после проведения кадастровых работ по :ЗУ20)</i>		
:ЗУ15	земельные участки (территории) общего пользования 12.0.	Российская Федерация, Иркутская область, городской округ город Усолье-Сибирское, г.Усолье-Сибирское	образование из земель, находящихся в государственной или муниципальной собственности	земли населенных пунктов	1917
:ЗУ16	здравоохранение 3.4.	Российская Федерация, Иркутская область, городской округ город Усолье-Сибирское, г.Усолье-Сибирское, ул. Ленина з/у 71	образование путем перераспределения земельного участка с кадастровым номером 38:31:000029:38 и земель, находящихся в государственной или муниципальной собственности	земли населенных пунктов	3013
:ЗУ17	здравоохранение 3.4.	Российская Федерация, Иркутская область, городской округ город Усолье-Сибирское, г.Усолье-Сибирское, ул.Куйбышева	образование путем перераспределения земельного участка с кадастровым номером 38:31:000029:239 и земель, находящихся в государственной или муниципальной собственности	земли населенных пунктов	4439
:ЗУ18	здравоохранение 3.4.	Российская Федерация, Иркутская область, городской округ город Усолье-Сибирское, г.Усолье-Сибирское, ул.Куйбышева	образование путем перераспределения земельного участка с условным номером :ЗУ7 и земель, находящихся в государственной или муниципальной собственности <i>(постановку на кадастровый учет осуществлять после проведения кадастровых работ по :ЗУ7)</i>	земли населенных пунктов	3964
:ЗУ19	земельные участки (территории) общего пользования 12.0.	Российская Федерация, Иркутская область, городской округ город Усолье-Сибирское, г.Усолье-Сибирское	образование из земель, находящихся в государственной или муниципальной собственности <i>(постановку на кадастровый учет осуществлять после проведения кадастровых работ по :ЗУ20)</i>	земли населенных пунктов	4598
:ЗУ20	здравоохранение 3.4.	Российская Федерация, Иркутская область, городской округ город Усолье-Сибирское, г.Усолье-Сибирское, ул. Интернациональная з/у 6	образование путем перераспределения земельного участка с кадастровым номером 38:31:000029:308 и земель, находящихся в государственной или муниципальной собственности	земли населенных пунктов	9812

****Площадь земельного участка, подлежащего образованию (перераспределение, раздел) уточняется на стадии подготовки межевого плана кадастровым инженером для постановки земельного участка на кадастровый учет.***

2. ПЕРЕЧЕНЬ И СВЕДЕНИЯ О ПЛОЩАДИ ОБРАЗУЕМЫХ ЗЕМЕЛЬНЫХ УЧАСТКОВ, КОТОРЫЕ БУДУТ ОТНЕСЕНЫ К ТЕРРИТОРИЯМ ОБЩЕГО ПОЛЬЗОВАНИЯ ИЛИ ИМУЩЕСТВУ ОБЩЕГО ПОЛЬЗОВАНИЯ

Проектом межевания территории предусматривается образование земельных участков, которые после образования будут отнесены к территориям общего пользования или имуществу общего пользования.

Таблица 2

Условный номер ЗУ	Вид разрешенного использования земельного участка	Местоположение земельного участка	Способ образования земельных участков	Категория земель	Площадь, кв.м
:ЗУ1	земельные участки (территории) общего пользования 12.0.	Российская Федерация, Иркутская область, городской округ город Усолье-Сибирское г.Усолье-Сибирское	образование путем перераспределения земельного участка с кадастровым номером 38:31:000029:30 и земель, находящихся в государственной или муниципальной собственности	земли населенных пунктов	1282
:ЗУ4	земельные участки (территории) общего пользования 12.0.	Российская Федерация, Иркутская область, городской округ город Усолье-Сибирское, г.Усолье-Сибирское, ул.Толбухина	образование из земель, находящихся в государственной или муниципальной собственности	земли населенных пунктов	2967
:ЗУ5	земельные участки (территории) общего пользования 12.0.	Российская Федерация, Иркутская область, городской округ город Усолье-Сибирское, г.Усолье-Сибирское, ул.Толбухина	образование из земель, находящихся в государственной или муниципальной собственности	земли населенных пунктов	4835
:ЗУ9	земельные участки (территории) общего пользования 12.0.	Российская Федерация, Иркутская область, городской округ город Усолье-Сибирское, г.Усолье-Сибирское	образование из земель, находящихся в государственной или муниципальной собственности	земли населенных пунктов	3451
:ЗУ15	земельные участки (территории) общего пользования 12.0.	Российская Федерация, Иркутская область, городской округ город Усолье-Сибирское, г.Усолье-Сибирское	образование из земель, находящихся в государственной или муниципальной собственности	земли населенных пунктов	1917
:ЗУ19	земельные участки (территории) общего пользования 12.0.	Российская Федерация, Иркутская область, городской округ город Усолье-Сибирское, г.Усолье-Сибирское	образование из земель, находящихся в государственной или муниципальной собственности	земли населенных пунктов	4598

**3. ЦЕЛЕВОЕ НАЗНАЧЕНИЕ ЛЕСОВ, ВИД (ВИДЫ) РАЗРЕШЕННОГО
ИСПОЛЬЗОВАНИЯ ЛЕСНОГО УЧАСТКА, КОЛИЧЕСТВЕННЫЕ И КАЧЕСТВЕННЫЕ
ХАРАКТЕРИСТИКИ ЛЕСНОГО УЧАСТКА, СВЕДЕНИЯ О НАХОЖДЕНИИ ЛЕСНОГО
УЧАСТКА В ГРАНИЦАХ ОСОБО ЗАЩИТНЫХ УЧАСТКОВ ЛЕСОВ (В СЛУЧАЕ, ЕСЛИ
ПОДГОТОВКА ПРОЕКТА МЕЖЕВАНИЯ ТЕРРИТОРИИ ОСУЩЕСТВЛЯЕТСЯ В ЦЕЛЯХ
ОПРЕДЕЛЕНИЯ МЕСТОПОЛОЖЕНИЯ ГРАНИЦ ОБРАЗУЕМЫХ И (ИЛИ)
ИЗМЕНЯЕМЫХ ЛЕСНЫХ УЧАСТКОВ)**

В границах территории проектирования отсутствуют городские леса и лесные участки.

**4. СВЕДЕНИЯ О ГРАНИЦАХ ТЕРРИТОРИИ, В ОТНОШЕНИИ КОТОРОЙ
УТВЕРЖДЕН ПРОЕКТ МЕЖЕВАНИЯ**

Номер	X	Y
1	436751.08	3291124.36
2	436767.69	3291231.54
3	436763.95	3291232.51
4	436787.84	3291339.70
5	436793.06	3291358.56
6	436802.87	3291407.59
7	436799.31	3291408.30
8	436800.37	3291412.78
9	436827.97	3291529.77
10	436832.50	3291526.21
11	436836.81	3291545.41
12	436838.75	3291551.28
13	436771.01	3291608.76
14	436712.41	3291658.49
15	436683.22	3291683.26
16	436667.91	3291696.25
17	436666.42	3291697.52
18	436620.71	3291736.32
19	436592.68	3291704.24
20	436503.89	3291603.78
21	436496.32	3291594.72
22	436373.29	3291454.04
23	436425.64	3291408.91
24	436458.72	3291380.32
25	436557.45	3291293.99
26	436587.35	3291267.53
27	436627.85	3291232.78
28	436692.96	3291175.53
29	436702.80	3291166.94
30	436714.34	3291156.76
31	436722.85	3291149.26
32	436729.86	3291143.08
33	436743.12	3291131.38
34	436746.20	3291128.66
35	436747.66	3291127.38

ПРИЛОЖЕНИЕ 1. ВЕДОМОСТЬ КООРДИНАТ ПОВОРОТНЫХ ТОЧЕК ОБРАЗУЕМЫХ ЗЕМЕЛЬНЫХ УЧАСТКОВ И КРАСНЫХ ЛИНИЙ

Образуемый земельный участок с условным номером :ЗУ1

Номер	Дир.угол	Длина	X	Y
1	318° 36' 35"	11.34	436714.34	3291156.76
2	318° 36' 02"	9.34	436722.85	3291149.26
3	318° 34' 35"	17.68	436729.86	3291143.08
4	318° 33' 06"	4.11	436743.12	3291131.38
5	318° 45' 31"	1.94	436746.20	3291128.66
6	318° 33' 15"	4.56	436747.66	3291127.38
7	81° 11' 27"	0.72	436751.08	3291124.36
8	81° 11' 27"	107.74	436751.19	3291125.07
9	165° 27' 37"	3.86	436767.69	3291231.54
10	260° 45' 37"	60.97	436763.95	3291232.51
11	201° 21' 22"	42.75	436754.16	3291172.33

Образуемый земельный участок с условным номером :ЗУ2

Номер	Дир.угол	Длина	X	Y
1	21° 21' 22"	42.75	436714.34	3291156.76
2	80° 45' 37"	60.97	436754.16	3291172.33
3	165° 48' 35"	15.34	436763.95	3291232.51
4	252° 40' 29"	19.11	436749.08	3291236.27
5	166° 25' 46"	24.16	436743.39	3291218.03
6	227° 16' 36"	27.77	436719.90	3291223.70
7	247° 48' 35"	8.21	436701.06	3291203.30
8	304° 46' 49"	10.64	436697.96	3291195.70
9	224° 53' 56"	4.01	436704.03	3291186.96
10	313° 28' 06"	1.32	436701.19	3291184.13
11	313° 24' 05"	3.04	436702.10	3291183.17
12	223° 22' 44"	4.50	436704.19	3291180.96
13	133° 25' 18"	4.36	436700.92	3291177.87
14	228° 00' 25"	7.41	436697.92	3291181.04
15	319° 01' 00"	2.93	436692.96	3291175.53
16	318° 41' 54"	22.36	436695.17	3291173.61
17	318° 35' 32"	3.16	436711.97	3291158.85

Образуемый земельный участок с условным номером :ЗУ3

Номер	Дир.угол	Длина	X	Y
1	48° 00' 25"	7.41	436692.96	3291175.53
2	43° 22' 44"	4.50	436697.92	3291181.04
3	44° 53' 56"	4.01	436701.19	3291184.13
4	124° 46' 49"	10.64	436704.03	3291186.96
5	67° 48' 35"	8.21	436697.96	3291195.70
6	167° 35' 58"	8.24	436701.06	3291203.30
7	192° 04' 33"	4.25	436693.01	3291205.07

Основная часть проекта межевания территории

8	139° 23' 18"	24.12	436688.85	3291204.18
9	227° 23' 09"	4.42	436670.54	3291219.88
10	138° 32' 51"	7.88	436667.55	3291216.63
11	138° 47' 15"	32.43	436661.64	3291221.85
12	228° 01' 52"	14.04	436637.24	3291243.22
13	318° 40' 32"	86.70	436627.85	3291232.78

Образуемый земельный участок с условным номером :ЗУ4

Номер	Дир.угол	Длина	X	Y
1	318° 20' 38"	52.49	436599.94	3291280.37
2	49° 40' 00"	28.77	436639.16	3291245.48
3	138° 27' 12"	4.93	436657.78	3291267.41
4	48° 39' 28"	12.41	436654.09	3291270.68
5	32° 25' 18"	17.79	436662.29	3291280.00
6	137° 08' 54"	36.40	436677.31	3291289.54
7	137° 10' 23"	6.34	436650.62	3291314.30
8	138° 50' 12"	9.51	436645.97	3291318.61
9	228° 51' 48"	59.08	436638.81	3291324.87

Образуемый земельный участок с условным номером :ЗУ5

Номер	Дир.угол	Длина	X	Y
1	45° 33' 48"	17.98	436587.35	3291267.53
2	48° 51' 48"	59.08	436599.94	3291280.37
3	318° 50' 12"	9.51	436638.81	3291324.87
4	50° 21' 01"	26.84	436645.97	3291318.61
5	50° 01' 06"	8.33	436663.10	3291339.28
6	50° 55' 00"	5.28	436668.45	3291345.66
7	46° 13' 08"	0.66	436671.78	3291349.76
8	138° 48' 29"	17.89	436672.24	3291350.24
9	136° 16' 51"	11.71	436658.78	3291362.02
10	138° 45' 46"	19.20	436650.32	3291370.11
11	228° 32' 41"	118.46	436635.88	3291382.77
12	318° 29' 45"	39.92	436557.45	3291293.99
13	143° 09' 00"	5.74	436643.99	3291323.85
14	53° 02' 34"	5.26	436639.40	3291327.29
15	323° 05' 24"	5.73	436642.56	3291331.49
16	233° 07' 48"	5.25	436647.14	3291328.05
17	138° 19' 25"	21.10	436635.37	3291343.92
18	48° 19' 25"	14.39	436619.61	3291357.95
19	318° 19' 25"	21.10	436629.18	3291368.70
20	228° 19' 25"	14.39	436644.94	3291354.67

Образуемый земельный участок с условным номером :ЗУ6

Номер	Дир.угол	Длина	X	Y
1	48° 49' 45"	0.77	436373.29	3291454.04
2	48° 49' 45"	186.11	436373.80	3291454.62
3	50° 15' 24"	10.93	436496.32	3291594.72

Основная часть проекта межевания территории

4	50° 15' 24"	0.88	436503.31	3291603.12
5	319° 05' 13"	0.03	436503.87	3291603.80
6	319° 05' 13"	69.32	436503.89	3291603.78
7	229° 27' 01"	12.03	436556.28	3291558.38
8	228° 49' 32"	37.98	436548.46	3291549.24
9	228° 49' 32"	46.70	436523.46	3291520.65
10	228° 49' 57"	69.82	436492.71	3291485.50
11	228° 42' 04"	31.98	436446.75	3291432.94
12	139° 14' 09"	69.11	436425.64	3291408.91
13	49° 11' 06"	1.16	436409.09	3291434.22
14	139° 33' 27"	1.96	436409.85	3291435.10
15	229° 33' 36"	1.16	436408.36	3291436.37
16	319° 22' 01"	1.95	436407.61	3291435.49

Образуемый земельный участок с условным номером :ЗУ7

Номер	Дир.угол	Длина	X	Y
1	228° 49' 32"	46.70	436523.46	3291520.65
2	318° 52' 02"	43.61	436492.71	3291485.50
3	318° 51' 56"	41.44	436525.56	3291456.81
4	49° 02' 00"	46.50	436556.77	3291429.55
5	138° 29' 40"	4.80	436587.26	3291464.66
6	229° 03' 25"	18.74	436583.66	3291467.84
7	139° 45' 08"	29.36	436571.38	3291453.68
8	47° 39' 19"	19.54	436548.97	3291472.65
9	0° 00' 00"	0.00	436562.13	3291487.09
10	139° 36' 56"	29.52	436562.13	3291487.09
11	138° 16' 40"	21.68	436539.64	3291506.22

Образуемый земельный участок с условным номером :ЗУ8

Номер	Дир.угол	Длина	X	Y
1	48° 27' 02"	97.49	436624.49	3291370.12
2	139° 08' 37"	39.04	436689.15	3291443.08
3	138° 43' 02"	41.12	436659.62	3291468.62
4	139° 07' 54"	48.38	436628.72	3291495.75
5	139° 58' 26"	4.32	436592.13	3291527.41
6	139° 05' 49"	43.05	436588.82	3291530.19
7	229° 27' 01"	12.03	436556.28	3291558.38
8	228° 49' 32"	37.98	436548.46	3291549.24
9	319° 02' 57"	51.20	436523.46	3291520.65
10	318° 12' 09"	28.88	436562.13	3291487.09
11	318° 29' 40"	4.80	436583.66	3291467.84
12	229° 02' 00"	46.50	436587.26	3291464.66
13	318° 51' 56"	44.24	436556.77	3291429.55
14	318° 35' 31"	45.85	436590.10	3291400.44
15	139° 11' 06"	1.16	436594.81	3291503.91
16	48° 57' 08"	1.95	436593.93	3291504.67
17	319° 33' 36"	1.16	436595.21	3291506.14
18	229° 08' 41"	1.96	436596.09	3291505.39

Основная часть проекта межевания территории

19	131° 43' 40"	36.91	436629.91	3291386.71
20	59° 53' 32"	3.33	436605.34	3291414.26
21	135° 40' 14"	24.17	436607.01	3291417.14
22	137° 24' 49"	11.59	436589.72	3291434.03
23	47° 21' 28"	2.41	436581.19	3291441.87
24	47° 18' 05"	15.14	436582.82	3291443.64
25	317° 15' 15"	29.30	436593.09	3291454.77
26	47° 18' 36"	10.00	436614.61	3291434.88
27	317° 17' 07"	12.06	436621.39	3291442.23
28	49° 45' 10"	40.19	436630.25	3291434.05
29	319° 45' 57"	32.17	436656.22	3291464.73
30	228° 22' 19"	76.58	436680.78	3291443.95

Образуемый земельный участок с условным номером :ЗУ9

Номер	Дир.угол	Длина	X	Y
1	319° 12' 46"	64.49	436572.42	3291681.08
2	319° 12' 33"	100.38	436621.25	3291638.95
3	45° 49' 55"	7.30	436697.25	3291573.37
4	48° 35' 52"	11.72	436702.34	3291578.61
5	139° 23' 55"	31.90	436710.09	3291587.40
6	140° 46' 44"	11.80	436685.87	3291608.16
7	141° 23' 50"	4.70	436676.73	3291615.62
8	212° 44' 07"	1.00	436673.06	3291618.55
9	235° 11' 46"	5.99	436672.22	3291618.01
10	145° 03' 18"	15.96	436668.80	3291613.09
11	118° 15' 09"	11.24	436655.72	3291622.23
12	53° 00' 40"	0.96	436650.40	3291632.13
13	102° 33' 26"	10.99	436650.98	3291632.90
14	132° 41' 25"	82.46	436648.59	3291643.63
15	228° 49' 16"	30.77	436592.68	3291704.24
16	139° 45' 49"	8.34	436684.35	3291599.56
17	49° 44' 28"	5.99	436677.98	3291604.95
18	319° 45' 49"	8.34	436681.85	3291609.52
19	229° 44' 28"	5.99	436688.22	3291604.13

Образуемый земельный участок с условным номером :ЗУ10

Номер	Дир.угол	Длина	X	Y
1	318° 50' 00"	131.15	436458.72	3291380.32
2	48° 32' 30"	101.53	436557.45	3291293.99
3	138° 48' 40"	131.69	436624.67	3291370.08
4	228° 51' 06"	101.58	436525.56	3291456.81
5	226° 14' 43"	1.95	436493.64	3291363.56
6	136° 02' 30"	1.17	436492.29	3291362.15
7	46° 02' 30"	1.94	436491.45	3291362.96
8	316° 23' 50"	1.16	436492.80	3291364.36
9	137° 27' 33"	1.15	436519.86	3291394.06
10	47° 29' 22"	1.95	436519.01	3291394.84

Основная часть проекта межевания территории

11	316° 45' 25"	1.15	436520.33	3291396.28
12	227° 30' 28"	1.94	436521.17	3291395.49
13	138° 48' 51"	5.74	436525.79	3291444.24
14	48° 45' 51"	6.46	436521.47	3291448.02
15	318° 48' 51"	5.74	436525.73	3291452.88
16	228° 45' 51"	6.46	436530.05	3291449.10

Образуемый земельный участок с условным номером :ЗУ11

Номер	Дир.угол	Длина	X	Y
1	48° 51' 16"	42.60	436592.68	3291704.24
2	319° 40' 29"	59.95	436620.71	3291736.32
3	319° 40' 29"	1.96	436666.42	3291697.52
4	319° 40' 29"	20.08	436667.91	3291696.25
5	228° 51' 07"	52.63	436683.22	3291683.26
6	132° 41' 25"	82.46	436648.59	3291643.63
7	49° 33' 36"	1.16	436661.70	3291688.97
8	139° 10' 29"	1.94	436662.45	3291689.85
9	229° 11' 06"	1.16	436660.98	3291691.12
10	319° 22' 01"	1.95	436660.22	3291690.24
11	50° 15' 28"	1.16	436667.09	3291695.27
12	140° 22' 54"	1.96	436667.83	3291696.16
13	230° 57' 15"	1.16	436666.32	3291697.41
14	320° 25' 14"	1.95	436665.59	3291696.51
15	49° 33' 36"	1.16	436661.66	3291697.29
16	139° 22' 01"	1.95	436662.41	3291698.17
17	229° 33' 36"	1.16	436660.93	3291699.44
18	319° 22' 01"	1.95	436660.18	3291698.56

Образуемый земельный участок с условным номером :ЗУ12

Номер	Дир.угол	Длина	X	Y
1	138° 51' 41"	31.81	436734.05	3291566.47
2	139° 23' 55"	31.90	436710.09	3291587.40
3	50° 56' 49"	19.79	436685.87	3291608.16
4	140° 57' 18"	16.49	436698.34	3291623.53
5	230° 57' 39"	10.14	436685.53	3291633.92
6	230° 55' 55"	9.65	436679.14	3291626.04
7	212° 44' 07"	1.00	436673.06	3291618.55
8	144° 58' 05"	25.94	436672.22	3291618.01
9	102° 33' 26"	10.99	436650.98	3291632.90
10	48° 51' 07"	52.63	436648.59	3291643.63
11	319° 40' 54"	38.28	436683.22	3291683.26
12	319° 40' 54"	76.86	436712.41	3291658.49
13	228° 50' 52"	56.16	436771.01	3291608.76

Образуемый земельный участок с условным номером :ЗУ13

Номер	Дир.угол	Длина	X	Y
-------	----------	-------	---	---

Основная часть проекта межевания территории

1	318° 53' 06"	8.35	436734.05	3291566.47
2	318° 53' 22"	5.00	436740.34	3291560.98
3	318° 51' 00"	10.53	436744.11	3291557.69
4	318° 50' 27"	4.01	436752.04	3291550.76
5	318° 53' 27"	19.70	436755.06	3291548.12
6	346° 40' 41"	38.32	436769.90	3291535.17
7	49° 25' 50"	15.56	436807.19	3291526.34
8	49° 24' 45"	4.50	436817.31	3291538.16
9	49° 26' 49"	14.13	436820.24	3291541.58
10	316° 53' 02"	10.11	436829.43	3291552.32
11	71° 42' 42"	6.18	436836.81	3291545.41
12	139° 38' 31"	3.32	436838.75	3291551.28
13	139° 40' 58"	64.96	436836.22	3291553.43
14	139° 47' 52"	2.96	436786.69	3291595.46
15	139° 40' 40"	17.60	436784.43	3291597.37
16	228° 50' 52"	56.16	436771.01	3291608.76
17	145° 20' 55"	4.96	436807.50	3291531.32
18	55° 13' 40"	4.70	436803.42	3291534.14
19	325° 16' 58"	4.95	436806.10	3291538.00
20	235° 19' 41"	4.69	436810.17	3291535.18
21	139° 33' 36"	1.16	436762.39	3291558.60
22	49° 46' 51"	1.95	436761.51	3291559.35
23	319° 52' 45"	1.16	436762.77	3291560.84
24	229° 33' 27"	1.96	436763.66	3291560.09
25	143° 07' 48"	1.15	436775.84	3291574.79
26	53° 07' 48"	1.95	436774.92	3291575.48
27	323° 07' 48"	1.15	436776.09	3291577.04
28	233° 07' 48"	1.95	436777.01	3291576.35
29	133° 45' 17"	1.95	436771.68	3291579.99
30	44° 18' 05"	1.16	436770.33	3291581.40
31	313° 45' 17"	1.95	436771.16	3291582.21
32	224° 18' 05"	1.16	436772.51	3291580.80
33	138° 09' 37"	1.15	436778.83	3291588.43
34	48° 19' 04"	1.95	436777.97	3291589.20
35	318° 07' 20"	1.17	436779.27	3291590.66
36	227° 54' 14"	1.95	436780.14	3291589.88
37	126° 23' 49"	1.94	436776.28	3291592.35
38	36° 58' 06"	1.16	436775.13	3291593.91
39	306° 17' 07"	1.96	436776.06	3291594.61
40	215° 52' 56"	1.16	436777.22	3291593.03

Образуемый земельный участок с условным номером :ЗУ14

Номер	Дир.угол	Длина	X	Y
1	76° 43' 32"	120.20	436800.37	3291412.78
2	141° 47' 43"	13.57	436827.97	3291529.77
3	229° 25' 50"	15.56	436817.31	3291538.16
4	166° 40' 41"	38.32	436807.19	3291526.34

Основная часть проекта межевания территории

5	228° 45' 14"	122.47	436769.90	3291535.17
6	348° 40' 01"	53.28	436689.15	3291443.08
7	347° 18' 57"	26.00	436741.39	3291432.61
8	257° 17' 05"	6.00	436766.76	3291426.90
9	346° 40' 48"	35.89	436765.44	3291421.05
10	252° 58' 11"	1.16	436774.37	3291420.77
11	162° 40' 52"	1.95	436774.03	3291419.66
12	72° 49' 27"	1.15	436772.17	3291420.24
13	342° 57' 44"	1.95	436772.51	3291421.34
14	144° 24' 48"	5.45	436787.82	3291502.51
15	54° 26' 58"	5.13	436783.39	3291505.68
16	324° 24' 48"	5.45	436786.37	3291509.85
17	234° 26' 58"	5.13	436790.80	3291506.68

Образуемый земельный участок с условным номером :ЗУ15

Номер	Дир.угол	Длина	X	Y
1	318° 50' 36"	42.19	436715.31	3291395.09
2	353° 14' 52"	5.53	436747.08	3291367.32
3	76° 54' 21"	50.01	436752.57	3291366.67
4	348° 41' 35"	36.11	436763.90	3291415.38
5	76° 41' 18"	4.60	436799.31	3291408.30
6	166° 40' 48"	35.89	436800.37	3291412.78
7	167° 18' 57"	26.00	436765.44	3291421.05
8	231° 58' 53"	40.20	436740.07	3291426.76

Образуемый земельный участок с условным номером :ЗУ16

Номер	Дир.угол	Длина	X	Y
1	224° 31' 36"	25.68	436747.08	3291367.32
2	357° 23' 33"	26.16	436728.77	3291349.31
3	347° 01' 26"	13.89	436754.90	3291348.12
4	344° 43' 12"	20.11	436768.44	3291345.00
5	74° 31' 45"	19.57	436787.84	3291339.70
6	78° 41' 15"	43.18	436793.06	3291358.56
7	78° 40' 25"	6.82	436801.53	3291400.90
8	168° 41' 45"	39.74	436802.87	3291407.59
9	256° 54' 21"	50.01	436763.90	3291415.38
10	173° 14' 52"	5.53	436752.57	3291366.67
11	160° 56' 32"	1.16	436766.75	3291401.56
12	71° 22' 42"	1.94	436765.65	3291401.94
13	341° 24' 32"	1.16	436766.27	3291403.78
14	251° 28' 20"	1.95	436767.37	3291403.41

Образуемый земельный участок с условным номером :ЗУ17

Номер	Дир.угол	Длина	X	Y
1	48° 49' 47"	83.00	436458.72	3291380.32
2	48° 57' 02"	18.58	436513.36	3291442.80
3	138° 52' 02"	43.61	436525.56	3291456.81

Основная часть проекта межевания территории

4	228° 49' 57"	69.82	436492.71	3291485.50
5	228° 42' 04"	31.98	436446.75	3291432.94
6	319° 09' 51"	43.72	436425.64	3291408.91

Образуемый земельный участок с условным номером :ЗУ18

Номер	Дир.угол	Длина	X	Y
1	228° 49' 32"	46.70	436523.46	3291520.65
2	318° 52' 02"	43.61	436492.71	3291485.50
3	318° 51' 56"	41.44	436525.56	3291456.81
4	49° 02' 00"	46.50	436556.77	3291429.55
5	138° 14' 39"	33.68	436587.26	3291464.66
6	139° 36' 56"	29.52	436562.13	3291487.09
7	138° 16' 40"	21.68	436539.64	3291506.22

Образуемый земельный участок с условным номером :ЗУ19

Номер	Дир.угол	Длина	X	Y
1	318° 45' 46"	19.20	436635.88	3291382.77
2	46° 04' 30"	10.55	436650.32	3291370.11
3	316° 16' 51"	11.71	436657.64	3291377.71
4	226° 04' 30"	10.55	436666.10	3291369.62
5	318° 48' 29"	17.89	436658.78	3291362.02
6	46° 09' 35"	62.18	436672.24	3291350.24
7	51° 58' 53"	40.20	436715.31	3291395.09
8	77° 17' 05"	6.00	436740.07	3291426.76
9	168° 40' 06"	53.28	436741.39	3291432.61
10	228° 32' 41"	80.47	436689.15	3291443.08
11	143° 36' 11"	1.94	436704.98	3291422.69
12	54° 07' 04"	1.16	436703.42	3291423.84
13	323° 46' 40"	1.95	436704.10	3291424.78
14	233° 43' 11"	1.17	436705.67	3291423.63
15	146° 12' 27"	4.66	436725.20	3291421.55
16	56° 15' 17"	5.76	436721.33	3291424.14
17	326° 16' 33"	4.66	436724.53	3291428.93
18	236° 10' 20"	5.77	436728.41	3291426.34

Образуемый земельный участок с условным номером :ЗУ20

Номер	Дир.угол	Длина	X	Y
1	49° 08' 41"	1.96	436748.55	3291542.86
2	139° 11' 06"	1.16	436749.83	3291544.34
3	228° 57' 08"	1.95	436748.95	3291545.10
4	318° 48' 51"	1.17	436747.67	3291543.63
5	138° 29' 22"	1.16	436721.04	3291511.14
6	47° 54' 14"	1.95	436720.17	3291511.91
7	318° 09' 37"	1.15	436721.48	3291513.36
8	228° 07' 20"	1.95	436722.34	3291512.59
9	130° 34' 08"	3.84	436685.31	3291460.39
10	40° 43' 56"	3.80	436682.81	3291463.31

Основная часть проекта межевания территории

11	306° 16' 32"	4.24	436685.69	3291465.79
12	214° 24' 57"	3.50	436688.20	3291462.37
13	139° 10' 42"	1.65	436689.15	3291443.08
14	139° 11' 09"	5.22	436687.91	3291444.15
15	139° 11' 09"	27.17	436683.95	3291447.57
16	139° 11' 09"	2.19	436663.39	3291465.33
17	138° 42' 35"	2.81	436661.73	3291466.76
18	138° 42' 35"	41.12	436659.62	3291468.62
19	48° 33' 32"	36.85	436628.72	3291495.75
20	48° 33' 32"	66.69	436653.11	3291523.38
21	45° 49' 55"	7.30	436697.25	3291573.37
22	48° 35' 52"	11.72	436702.34	3291578.61
23	318° 51' 55"	26.81	436710.09	3291587.40
24	318° 51' 55"	5.00	436730.29	3291569.76
25	318° 51' 55"	8.35	436734.05	3291566.47
26	318° 51' 55"	5.00	436740.34	3291560.98
27	318° 51' 55"	10.53	436744.11	3291557.69
28	318° 50' 27"	4.01	436752.04	3291550.76
29	318° 53' 27"	19.70	436755.06	3291548.12
30	228° 45' 17"	122.47	436769.90	3291535.17

Координаты существующих красных линий

Номер	X	Y
1	436751.08	3291124.36
2	436767.69	3291231.54
3	436763.95	3291232.51
4	436787.84	3291339.70
5	436793.06	3291358.56
6	436802.87	3291407.59
7	436799.31	3291408.30
8	436800.37	3291412.78
9	436827.97	3291529.77
10	436832.50	3291526.21
11	436836.81	3291545.41
12	436838.75	3291551.28
13	436771.01	3291608.76
14	436712.41	3291658.49
15	436683.22	3291683.26
16	436667.91	3291696.25
17	436666.42	3291697.52
18	436620.71	3291736.32
19	436592.68	3291704.24
20	436503.89	3291603.78
21	436496.32	3291594.72
22	436373.29	3291454.04
23	436425.64	3291408.91
24	436458.72	3291380.32
25	436557.45	3291293.99
26	436587.35	3291267.53

Основная часть проекта межевания территории

27	436627.85	3291232.78
28	436692.96	3291175.53
29	436702.80	3291166.94
30	436714.34	3291156.76
31	436722.85	3291149.26
32	436729.86	3291143.08
33	436743.12	3291131.38
34	436746.20	3291128.66
35	436747.66	3291127.38