

ИП ПУШИН А.С.

Утверждены
постановлением администрации города
Усолье-Сибирское
от 08.08.2023г. № 1783-па

**Проект планировки и проект межевания территории
улично-дорожной сети
ул.Коммунальная**

**Проект планировки территории
Основная часть**

«Проект планировки территории. Графическая часть»
«Положение о размещении линейных объектов»

ШИФР МК-1/23

**Проект планировки и проект межевания территории
улично-дорожной сети
ул.Коммунальная**

**Проект планировки территории
Основная часть**

«Проект планировки территории. Графическая часть»
«Положение о размещении линейных объектов»

Заказчик

Администрация города Усолъе-Сибирское

Индивидуальный
предприниматель

Пушин А.С.

Состав проекта планировки территории

Основная часть			
	Графическая часть «Чертеж красных линий»	1	1:2000
	Графическая часть «Чертеж границ зоны планируемого размещения линейного объекта»	1	1:2000
	Текстовая часть « Положение о размещении линейного объекта»		
Материалы по обоснованию			
	Графическая часть «Схема расположения элементов планировочной структуры (территорий, занятых линейными объектами и (или) предназначенных для размещения линейных объектов)»	1	М 1:10000
	Графическая часть «Схема использования территории в период подготовки проекта планировки территории. Схема границ зон с особыми условиями использования территорий»		М 1:2000
	Графическая часть «Схема организации улично-дорожной сети и движения транспорта. Схема вертикальной планировки территории, инженерной подготовки и инженерной защиты территории. Схема конструктивных и планировочных решений»		М 1:2000
	Материалы по обоснованию проекта планировки территории. Пояснительная записка	-	-

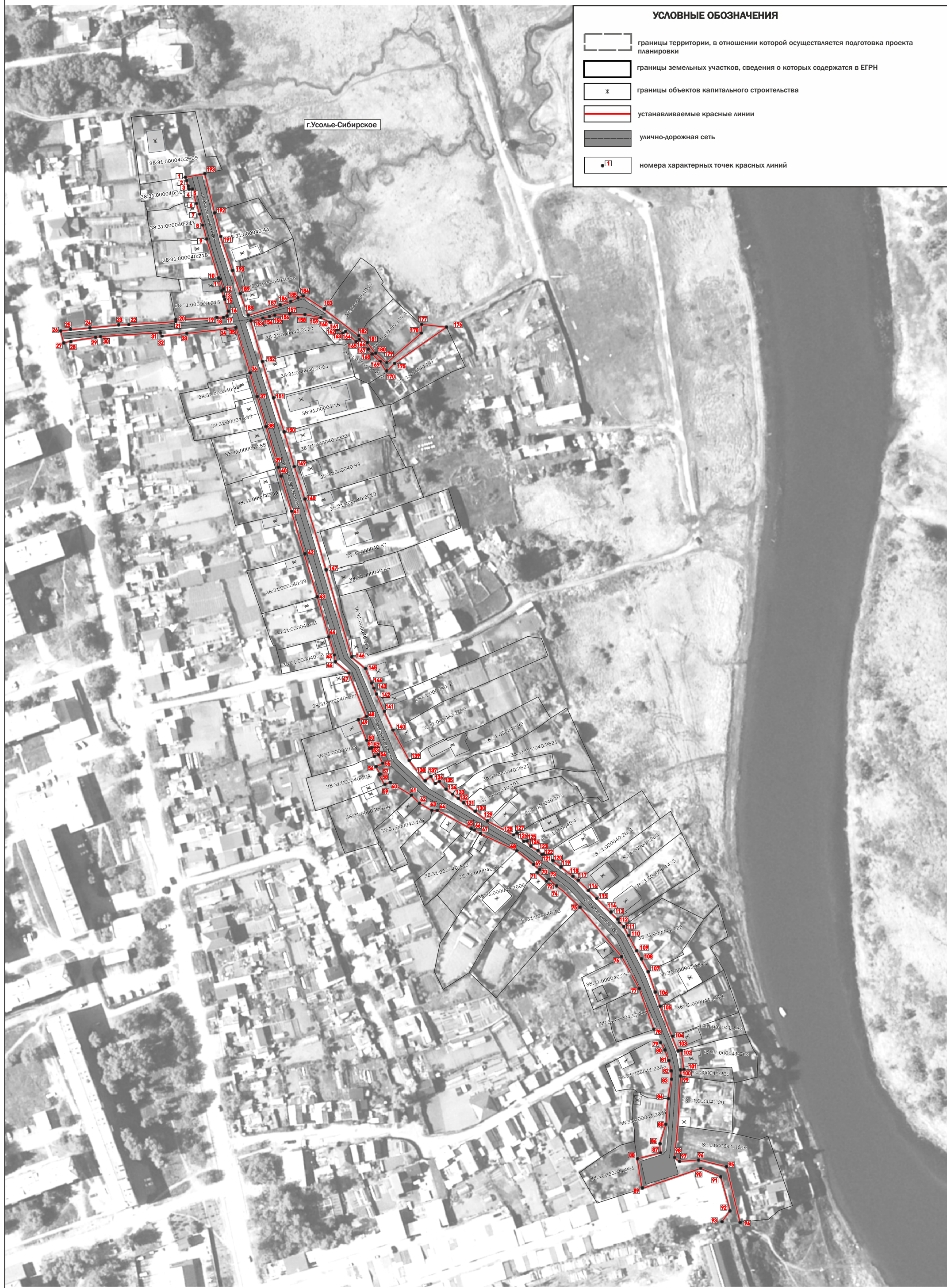
Содержание

Раздел I Проект планировки территории. Графическая часть	4
Чертеж красных линий	4
Приложение к чертежу «Чертеж красных линий»	6
Чертеж границ зон планируемого размещения	11
Раздел II. Проект планировки территории. Текстовая часть».....	12
«Положение о размещении линейных объектов».....	12
1. Наименование, основные характеристики и назначение планируемого для размещения линейного объекта, а также линейных объектов, подлежащих реконструкции в связи с изменением их местоположения	13
2. Перечень субъектов Российской Федерации, перечень муниципальных районов, городских округов в составе субъектов Российской Федерации, перечень поселений, населенных пунктов, внутригородских территорий городов федерального значения, на территориях которых установлена зона планируемого размещения линейных объектов.....	14
3. Перечень координат характерных точек границ зон планируемого размещения линейных объектов.....	14
4. Перечень координат характерных точек границ зон планируемого размещения линейных объектов, подлежащих реконструкции в связи с изменением их местоположения.....	18
5. Предельные параметры разрешенного строительства, реконструкции объектов капитального строительства, входящих в состав линейных объектов в границах зон их планируемого размещения	18
6. Информация о необходимости осуществления мероприятий по защите сохраняемых объектов капитального строительства, существующих и строящихся на момент подготовки проекта планировки территории, а также объектов капитального строительства, планируемых к строительству в соответствии с ранее утвержденной документацией по планировке территории, от возможного негативного воздействия в связи с размещением линейного объекта.....	18
7. Информация о необходимости осуществления мероприятий по сохранению объектов культурного наследия от возможного негативного воздействия в связи с размещением линейных объектов	18
8. Информация о необходимости осуществления мероприятий по охране окружающей среды	18
9. Информация о необходимости осуществления мероприятий по защите территории от чрезвычайных ситуаций природного и техногенного характера, в том числе по обеспечению пожарной безопасности и гражданской обороне	20

Раздел I Проект планировки территории. Графическая часть

Чертеж красных линий

**Проект планировки и проект межевания территории улично-дорожной сети ул. Коммунальная
г. Усолье-Сибирское городского округа город Усолье-Сибирское Иркутской области Российской Федерации
Чертеж красных линий М 1:2000**



Приложение к чертежу «Чертеж красных линий»

Каталог координат характерных точек красных линий

Система координат МСК-38, зона 3

Обозначение характерных точек	Координаты, м	
	X	Y
1	436515.29	3293016.98
2	436514.70	3293017.27
3	436513.57	3293017.58
4	436508.51	3293018.99
5	436508.54	3293020.63
6	436500.53	3293023.08
7	436495.10	3293024.57
8	436484.41	3293027.96
9	436480.23	3293028.93
10	436458.09	3293035.76
11	436457.78	3293036.67
12	436451.58	3293038.57
13	436450.95	3293037.87
14	436449.79	3293038.25
15	436445.79	3293039.56
16	436439.30	3293041.05
17	436436.73	3293040.72
18	436435.87	3293038.94
19	436435.81	3293037.84
20	436434.42	3293011.18
21	436433.65	3293011.43
22	436431.84	3292986.98
23	436431.72	3292982.33
24	436429.65	3292960.50
25	436428.72	3292950.47
26	436428.27	3292945.57
27	436421.51	3292946.97
28	436422.65	3292952.08
29	436424.61	3292965.84
30	436425.51	3292972.18
31	436427.17	3293002.62
32	436425.31	3293003.35
33	436425.76	3293007.16
34	436426.97	3293020.60
35	436430.14	3293045.94
36	436404.55	3293053.80
37	436391.06	3293057.78

38	436373.96	3293063.20
39	436350.66	3293070.26
40	436344.23	3293072.06
41	436325.53	3293077.40
42	436301.35	3293084.76
43	436277.19	3293092.29
44	436254.77	3293098.93
45	436243.92	3293102.24
46	436240.34	3293102.32
47	436234.10	3293110.26
48	436209.20	3293120.04
49	436207.60	3293115.91
50	436200.71	3293118.66
51	436190.89	3293122.26
52	436191.18	3293123.18
53	436186.36	3293124.69
54	436187.56	3293127.16
55	436182.66	3293129.76
56	436181.01	3293125.91
57	436176.79	3293127.92
58	436176.36	3293127.61
59	436170.65	3293130.73
60	436172.02	3293133.86
61	436164.71	3293146.14
62	436160.42	3293150.34
63	436156.06	3293158.05
64	436155.97	3293160.68
65	436145.20	3293180.96
66	436143.08	3293185.38
67	436133.09	3293206.50
68	436129.92	3293210.04
69	436122.28	3293219.49
70	436120.72	3293218.15
71	436115.54	3293223.47
72	436116.96	3293224.86
73	436113.31	3293228.77
74	436110.21	3293232.81
75	436101.00	3293242.47
76	436072.81	3293266.39
77	436054.92	3293276.48
78	436031.54	3293284.90
79	436024.25	3293288.97
80	436020.34	3293290.97
81	436014.17	3293293.28
82	436007.64	3293294.78
83	436004.47	3293294.79

84	435992.37	3293293.00
85	435978.47	3293291.81
86	435966.56	3293288.43
87	435961.60	3293288.42
88	435958.19	3293275.38
89	435941.40	3293277.90
90	435952.62	3293311.64
91	435947.98	3293323.29
92	435928.75	3293328.50
93	435921.95	3293323.41
94	435922.16	3293334.17
95	435953.70	3293326.54
96	435957.64	3293310.67
97	435956.96	3293299.22
98	435959.07	3293296.49
99	435977.08	3293298.57
100	435981.24	3293299.17
101	436005.12	3293300.06
102	436008.63	3293300.08
103	436008.71	3293302.05
104	436009.04	3293302.03
105	436015.22	3293301.16
106	436019.74	3293300.52
107	436019.26	3293298.83
108	436022.45	3293297.32
109	436026.91	3293295.49
110	436027.46	3293295.13
111	436044.58	3293288.63
112	436064.40	3293281.59
113	436080.12	3293272.75
114	436090.14	3293267.37
115	436092.38	3293265.27
116	436094.05	3293263.81
117	436106.13	3293252.19
118	436108.37	3293250.00
119	436115.95	3293241.47
120	436131.11	3293222.28
121	436130.95	3293221.26
122	436131.53	3293220.53
123	436132.98	3293218.77
124	436135.79	3293214.45
125	436138.45	3293212.37
126	436138.21	3293210.61
127	436143.09	3293206.55
128	436141.94	3293204.59
129	436150.12	3293189.24

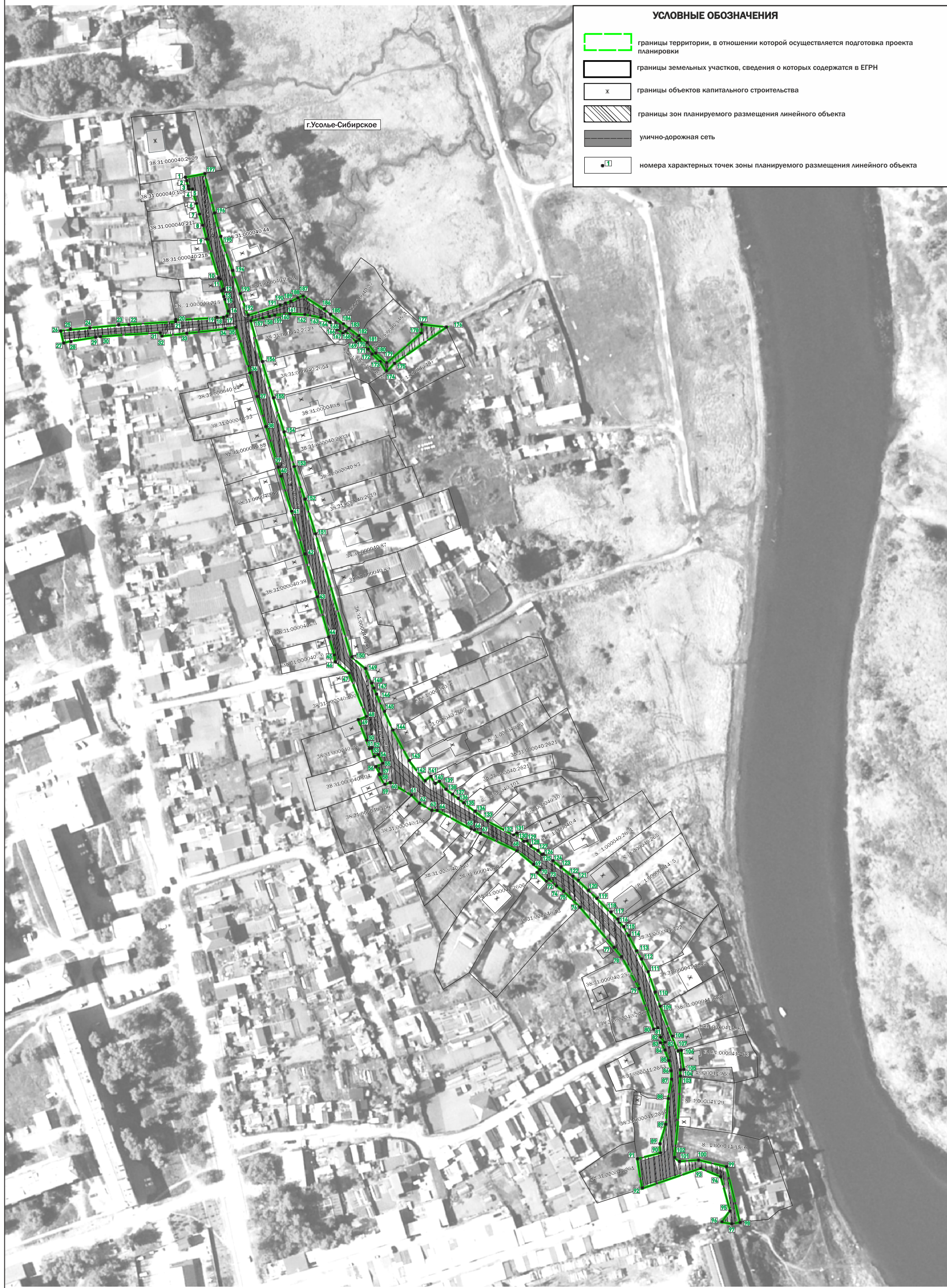
130	436160.26	3293176.08
131	436164.82	3293170.18
132	436167.03	3293167.06
133	436167.85	3293165.91
134	436172.40	3293161.97
135	436171.21	3293159.61
136	436175.55	3293157.07
137	436172.52	3293153.74
138	436180.66	3293147.78
139	436184.08	3293145.13
140	436201.31	3293135.55
141	436202.90	3293134.92
142	436207.13	3293132.91
143	436210.54	3293131.25
144	436211.38	3293130.84
145	436236.45	3293119.76
146	436242.93	3293112.03
147	436313.27	3293091.10
148	436332.68	3293085.25
149	436351.25	3293079.17
150	436370.97	3293073.38
151	436389.99	3293067.07
152	436410.82	3293060.73
153	436433.99	3293054.17
154	436435.28	3293059.73
155	436436.91	3293067.80
156	436437.76	3293077.46
157	436437.40	3293084.88
158	436436.39	3293090.04
159	436435.66	3293094.15
160	436432.96	3293099.56
161	436428.87	3293103.49
162	436429.07	3293104.00
163	436426.73	3293106.99
164	436427.94	3293108.49
165	436423.77	3293112.60
166	436422.11	3293114.32
167	436423.57	3293116.23
168	436415.83	3293123.04
169	436410.84	3293128.07
170	436404.99	3293132.00
171	436409.68	3293136.57
172	436430.34	3293166.29
173	436431.80	3293151.80
174	436426.99	3293151.86
175	436409.82	3293131.76

176	436415.89	3293125.10
177	436421.72	3293120.58
178	436425.35	3293116.10
179	436426.66	3293114.05
180	436430.00	3293109.97
181	436430.91	3293108.83
182	436440.31	3293096.34
183	436448.25	3293084.06
184	436445.07	3293076.89
185	436443.89	3293074.23
186	436440.37	3293063.02
187	436437.44	3293053.68
188	436437.02	3293052.47
189	436449.63	3293047.95
190	436478.38	3293037.98
191	436480.61	3293037.19
192	436495.00	3293033.49
193	436517.63	3293027.86

Раздел I Проект планировки территории. Графическая часть

**Чертеж границ зоны планируемого
размещения линейного объекта**

Проект планировки и проект межевания территории улично-дорожной сети ул. Коммунальная
г. Усолье-Сибирское городского округа город Усолье-Сибирское Иркутской области Российской Федерации
Чертеж границ зон планируемого размещения линейного объекта М 1:2000



Раздел II. Проект планировки территории. Текстовая часть»

«Положение о размещении линейных объектов»

1. Наименование, основные характеристики и назначение планируемого для размещения линейного объекта, а также линейных объектов, подлежащих реконструкции в связи с изменением их местоположения

Проектом планировки территории предусмотрено размещение линейного объекта – улично-дорожная сеть ул.Коммунальная г.Усолъе-Сибирское Иркутской области Российской Федерации.

Установление границ зон с особыми условиями использования территории для улично-дорожной сети не требуется.

Параметры линейного объекта

Таблица 1

№	Параметр	Характеристика
1	Наименование	Автомобильная дорога ул.Коммунальная
2	Значение	местного значения
3	Категория	-
4	Протяженность	
5	Населенные пункты, в которых расположен линейный объект	г.Усолъе-Сибирское
6	Характер движения	двустороннее
7	Расчетная скорость движения:	40 км/ч
8	Количество полос движения:	2
9	Ширина полосы движения	3,0 м
10	Ширина проезжей части	6
11	Наличие обочин	отсутствуют
12	Ширина обочины	-
13	Наличие тротуара	движение пешеходов осуществляется по краю проезжей части
14	Ширина пешеходной части	-
15	Тип дорожной одежды	облегченный
16	Покрытие	щебень
17	Ширина полосы отвода	8-15м.
18	Ширина придорожной полосы	не устанавливается в соответствии с Федеральным законом «Об автомобильных дорогах и о дорожной деятельности в Российской Федерации и о внесении изменений в отдельные законодательные акты Российской Федерации» от 08.11.2007 № 257-ФЗ в населенных пунктах придорожная полоса вдоль автомобильных дорог
19	Наличие линий движения общественного транспорта	отсутствуют

2. Перечень субъектов Российской Федерации, перечень муниципальных районов, городских округов в составе субъектов Российской Федерации, перечень поселений, населенных пунктов, внутригородских территорий городов федерального значения, на территориях которых установлена зона планируемого размещения линейных объектов

Зона планируемого размещения линейного объекта проходит по территории г.Усолъе-Сибирское Иркутской области Российской Федерации.

Перечень координат характерных точек границ зон планируемого размещения линейных объектов

Таблица 2

Обозначение характерных точек	Координаты, м	
	X	Y
1	436515.29	3293016.98
2	436515.70	3293018.89
3	436517.63	3293027.86
4	436495.00	3293033.49
5	436480.61	3293037.19
6	436478.38	3293037.98
7	436449.63	3293047.95
8	436437.02	3293052.47
9	436437.44	3293053.68
10	436440.37	3293063.02
11	436443.89	3293074.23
12	436445.07	3293076.89
13	436448.25	3293084.06
14	436440.31	3293096.34
15	436430.91	3293108.83
16	436430.00	3293109.97
17	436426.66	3293114.05
18	436425.35	3293116.10
19	436421.72	3293120.58
20	436415.89	3293125.10
21	436409.82	3293131.76
22	436426.99	3293151.86
23	436431.80	3293151.80
24	436430.34	3293166.29
25	436409.68	3293136.57
26	436404.99	3293132.00
27	436410.84	3293128.07
28	436415.83	3293123.04
29	436423.57	3293116.23
30	436422.11	3293114.32
31	436423.77	3293112.60

32	436427.94	3293108.49
33	436426.73	3293106.99
34	436429.07	3293104.00
35	436428.87	3293103.49
36	436432.96	3293099.56
37	436435.66	3293094.15
38	436436.39	3293090.04
39	436437.40	3293084.88
40	436437.76	3293077.46
41	436436.91	3293067.80
42	436435.28	3293059.73
43	436433.99	3293054.17
44	436410.82	3293060.73
45	436389.99	3293067.07
46	436370.97	3293073.38
47	436351.25	3293079.17
48	436332.68	3293085.25
49	436313.27	3293091.10
50	436242.93	3293112.03
51	436236.45	3293119.76
52	436211.38	3293130.84
53	436210.54	3293131.25
54	436207.13	3293132.91
55	436202.90	3293134.92
56	436201.31	3293135.55
57	436184.08	3293145.13
58	436180.66	3293147.78
59	436172.52	3293153.74
60	436175.55	3293157.07
61	436171.21	3293159.61
62	436172.40	3293161.97
63	436167.85	3293165.91
64	436167.03	3293167.06
65	436164.82	3293170.18
66	436160.26	3293176.08
67	436150.12	3293189.24
68	436141.94	3293204.59
69	436143.09	3293206.55
70	436138.21	3293210.61
71	436138.45	3293212.37
72	436135.79	3293214.45
73	436132.98	3293218.77
74	436131.53	3293220.53
75	436130.95	3293221.26
76	436131.11	3293222.28
77	436115.95	3293241.47
78	436108.37	3293250.00
79	436106.13	3293252.19

80	436094.05	3293263.81
81	436092.38	3293265.27
82	436090.14	3293267.37
83	436080.12	3293272.75
84	436064.40	3293281.59
85	436044.58	3293288.63
86	436027.46	3293295.13
87	436026.91	3293295.49
88	436022.45	3293297.32
89	436019.26	3293298.83
90	436019.74	3293300.52
91	436015.22	3293301.16
92	436009.04	3293302.03
93	436008.71	3293302.05
94	436008.63	3293300.08
95	436005.12	3293300.06
96	435981.24	3293299.17
97	435977.08	3293298.57
98	435959.07	3293296.49
99	435956.96	3293299.22
100	435957.64	3293310.67
101	435953.70	3293326.54
102	435922.16	3293334.17
103	435921.46	3293329.07
104	435921.95	3293323.41
105	435928.75	3293328.50
106	435947.98	3293323.29
107	435952.62	3293311.64
108	435941.40	3293277.90
109	435958.19	3293275.38
110	435961.60	3293288.42
111	435966.56	3293288.43
112	435978.47	3293291.81
113	435992.37	3293293.00
114	436004.47	3293294.79
115	436007.64	3293294.78
116	436014.17	3293293.28
117	436020.34	3293290.97
118	436024.25	3293288.97
119	436024.31	3293290.93
120	436027.59	3293288.59
121	436032.44	3293287.17
122	436031.54	3293284.90
123	436054.92	3293276.48
124	436072.81	3293266.39
125	436101.00	3293242.47
126	436110.21	3293232.81
127	436113.31	3293228.77

128	436116.96	3293224.86
129	436115.54	3293223.47
130	436120.72	3293218.15
131	436122.28	3293219.49
132	436129.92	3293210.04
133	436133.09	3293206.50
134	436143.08	3293185.38
135	436145.20	3293180.96
136	436155.97	3293160.68
137	436156.06	3293158.05
138	436160.42	3293150.34
139	436164.71	3293146.14
140	436172.02	3293133.86
141	436170.65	3293130.73
142	436176.36	3293127.61
143	436176.79	3293127.92
144	436181.01	3293125.91
145	436182.66	3293129.76
146	436187.56	3293127.16
147	436186.36	3293124.69
148	436191.18	3293123.18
149	436190.89	3293122.26
150	436200.71	3293118.66
151	436207.60	3293115.91
152	436209.20	3293120.04
153	436234.10	3293110.26
154	436240.34	3293102.32
155	436243.92	3293102.24
156	436254.77	3293098.93
157	436277.19	3293092.29
158	436301.35	3293084.76
159	436325.53	3293077.40
160	436344.23	3293072.06
161	436350.66	3293070.26
162	436373.96	3293063.20
163	436391.06	3293057.78
164	436404.55	3293053.80
165	436430.14	3293045.94
166	436426.97	3293020.60
167	436425.76	3293007.16
168	436425.31	3293003.35
169	436427.17	3293002.62
170	436425.51	3292972.18
171	436424.61	3292965.84
172	436422.65	3292952.08
173	436421.51	3292946.97
174	436428.27	3292945.57
175	436428.72	3292950.47

176	436429.65	3292960.50
177	436431.72	3292982.33
178	436431.84	3292986.98
179	436433.65	3293011.43
180	436434.42	3293011.18
181	436435.81	3293037.84
182	436435.87	3293038.94
183	436436.73	3293040.72
184	436439.30	3293041.05
185	436445.79	3293039.56
186	436449.79	3293038.25
187	436450.95	3293037.87
188	436451.58	3293038.57
189	436457.78	3293036.67
190	436458.09	3293035.76
191	436480.23	3293028.93
192	436484.41	3293027.96
193	436495.10	3293024.57
194	436500.53	3293023.08
195	436508.54	3293020.63
196	436508.51	3293018.99
197	436513.57	3293017.58
198	436514.70	3293017.27

3. Перечень координат характерных точек границ зон планируемого размещения линейных объектов, подлежащих реконструкции в связи с изменением их местоположения

Линейные объекты подлежащие реконструкции в связи с изменением их местоположения, отсутствуют.

4. Предельные параметры разрешенного строительства, реконструкции объектов капитального строительства, входящих в состав линейных объектов в границах зон их планируемого размещения

В соответствии с пунктом 3 части 4 статьи 36 Градостроительного кодекса Российской Федерации действие градостроительных регламентов не распространяется на земельные участки, предназначенные для размещения линейных объектов и (или) занятые линейными объектами. Таким образом, определение предельных параметров застройки территории осуществляется в отношении объектов капитального строительства, входящих в состав линейных объектов. В границах проектирования отсутствуют объекты капитального строительства, входящие в состав линейных объектов, для которых требуется определение предельных параметров разрешенного строительства.

5. Информация о необходимости осуществления мероприятий по защите сохраняемых объектов капитального строительства, существующих и строящихся на момент подготовки проекта планировки территории, а также объектов капитального строительства, планируемых к строительству в соответствии с ранее утвержденной документацией по планировке территории, от возможного негативного воздействия в связи с размещением линейного объекта

Мероприятия по защите сохраняемых объектов капитального строительства, существующих и строящихся на момент подготовки проекта планировки территории, в зоне планируемого размещения линейного объекта не предусматриваются.

6. Информация о необходимости осуществления мероприятий по сохранению объектов культурного наследия от возможного негативного воздействия в связи с размещением линейных объектов

Объекты культурного наследия в границах зоны планируемого размещения линейного объекта отсутствуют.

7. Информация о необходимости осуществления мероприятий по охране окружающей среды

Для предотвращения негативных изменений и снижения неблагоприятного воздействия линейных объектов на окружающую природную среду и сохранения сложившейся экологической ситуации необходимо:

- рационально использовать природные объекты, соблюдать нормы и правила природоохранного законодательства;

- строго соблюдать технологию работ при реконструкции;
- не допускать нарушения прав других землепользователей, а также нанесения вреда здоровью людей, окружающей природной среде;
- не допускать ухудшения качества среды обитания объектов животного и растительного мира, а также нанесения ущерба хозяйственным и иным объектам;
- содержать в исправном состоянии хозяйственные сооружения и технические устройства;
- вести оперативный контроль экологического состояния территории;
- информировать в установленном порядке соответствующие органы государственной власти об аварийных и других чрезвычайных ситуациях, влияющих на состояние природной среды.

При проведении работ по реконструкции необходимо предусматривать следующие мероприятия:

- комплектация парка техники с силовыми установками, обеспечивающими минимальные удельные выбросы загрязняющих веществ в атмосферу, своевременное проведение ППО и ППР автостроительной техники и автотранспорта;
- осуществление запуска и прогрева двигателей транспортных средств и строительных машин по утвержденному графику с обязательной диагностикой выхлопа загрязняющих веществ;
- организация контроля за неисправностью топливных систем двигателей внутреннего сгорания и диагностирования их на допустимую степень выброса загрязняющих веществ в атмосферу;
- проведение ТО контроля за выбросами загрязняющих веществ от строительной техники и автотранспорта, немедленная регулировка двигателей;
- устройство подъездных путей с учетом требований по предотвращению повреждения древесно-кустарниковой растительности, максимально используя элементы существующей транспортной инфраструктуры территории;
- соблюдение твердых границ отвода земель во временное и постоянное пользование в соответствии с нормами, технологически необходимыми размерами;
- соблюдение правил выполнения сварочных работ и работ с пылящими строительными материалами и грунтами;
- запрещение сжигания автопокрышек, РТИ, изоляции кабелей и пластиковых изделий, мусора;
- соблюдение правил противопожарной безопасности;
- образуемые отходы должны организовано собираться и транспортироваться специализированным предприятием, имеющим лицензию по обращению с отходами, по договору на полигон ТБО;
- запрещение сжигания и закапывания отходов в грунт;
- своевременное заключение договоров на вывоз, утилизацию и размещения отходов.

При условии соблюдения санитарно-гигиенических норм загрязнение окружающей среды будет маловероятно.

Основные меры при дальнейшей эксплуатации объекта должны быть направлены на обеспечение соблюдения требований технологических

регламентов, что позволит обеспечить экологическую безопасность природной среды и населения.

8. Информация о необходимости осуществления мероприятий по защите территории от чрезвычайных ситуаций природного и техногенного характера, в том числе по обеспечению пожарной безопасности и гражданской обороне

Мероприятия по защите территории от чрезвычайных ситуаций природного и техногенного характера, проведения мероприятий по гражданской обороне и обеспечению пожарной безопасности:

- вопросы инженерно-технических мероприятий ГО и ЧС по обеспечению устойчивой междугородной связи по кабельным и радиорелейным линиям, а также телефонной связи должны разрабатываться специализированными проектными организациями и ведомствами Министерства связи Российской Федерации.

- оповещение и информирование населения по сигналам ГО осуществляется на основании решения начальника гражданской обороны области, оперативной дежурной сменой органа управления ГО и ЧС одновременно по автоматизированной системе централизованного оповещения с помощью дистанционно управляемых электросирен (предупредительный сигнал «Внимание всем»), а также с использованием действующих сетей проводного вещания, радиовещания и телевидения независимо от ведомственной принадлежности и формы собственности, в соответствии с требованиями постановления Правительства РФ от 1 марта 1993 г. № 177 «Об утверждении Положения о порядке использования действующих радиовещательных и телевизионных станций для оповещения и информирования населения РФ в чрезвычайных ситуациях мирного и военного времени». Для привлечения внимания населения перед передачей речевой информации проводится включение электросирен и других сигнальных средств, что означает подачу предупредительного сигнала «Внимание всем».

- по этому сигналу население и обслуживающий персонал объектов (организаций) обязаны включить абонентские устройства проводного вещания, радиоприемники и телевизионные приемники для прослушивания экстренного сообщения.

В соответствии с постановлением Правительства РФ от 19 сентября 1998 № 1115 «О порядке отнесения организаций к категориям по гражданской обороне» и по показателям, введенным в действие приказом МЧС России от 23 марта 1999 № 013 «О введении в действие показателей для отнесения организации к категории по ГО», линейный объект является некатегорированным по ГО объектом.

Согласно СП 165.1325800.2014 «Свод правил. Инженерно -технические мероприятия по гражданской обороне. Актуализированная редакция СНиП 2.01.51-90» Пермский край не попадает в зону светомаскировки, соответственно и линейный объект не находится в зоне обязательного проведения мероприятий по светомаскировке.

Территория, в границах которой расположен линейный объект, является территорией общего пользования, на которой отсутствуют промышленные предприятия. Территория не сейсмоопасная, карсты и провалы отсутствуют.

В соответствии с требованиями ГОСТ 12.1.004-91 «Пожарная безопасность. Общие требования» пожарная безопасность проектируемых объектов обеспечивается: системой предотвращения пожара, системой противопожарной защиты, организационно - техническими мероприятиями.