

ИП ПУШИН А.С.

**Проект планировки и проект межевания территории
улично-дорожной сети
ул.Коммунальная**

**Проект межевания территории
Основная часть**

«Проект межевания территории. Графическая часть»
«Проект межевания территории. Текстовая часть»

ШИФР МК-1/23

Усолье-Сибирское 2023

ИП ПУШИН А.С.

**Проект планировки и проект межевания территории
улично-дорожной сети
ул.Коммунальная**

**Проект межевания территории
Основная часть**

«Проект межевания территории. Графическая часть»
«Проект межевания территории. Текстовая часть»

Заказчик Администрация города Усолъе-Сибирское

Директор Пушин А.С.

Усолъе-Сибирское 2023

Состав проекта межевания территории

Основная часть			
	Чертеж межевания территории	2	1:2000
	Проект межевания территории. Текстовая часть	-	-
Материалы по обоснованию			
	Материалы по обоснованию проекта межевания территории. Графическая часть	1	1:2000
	Материалы по обоснованию проекта межевания территории. Пояснительная записка	-	-

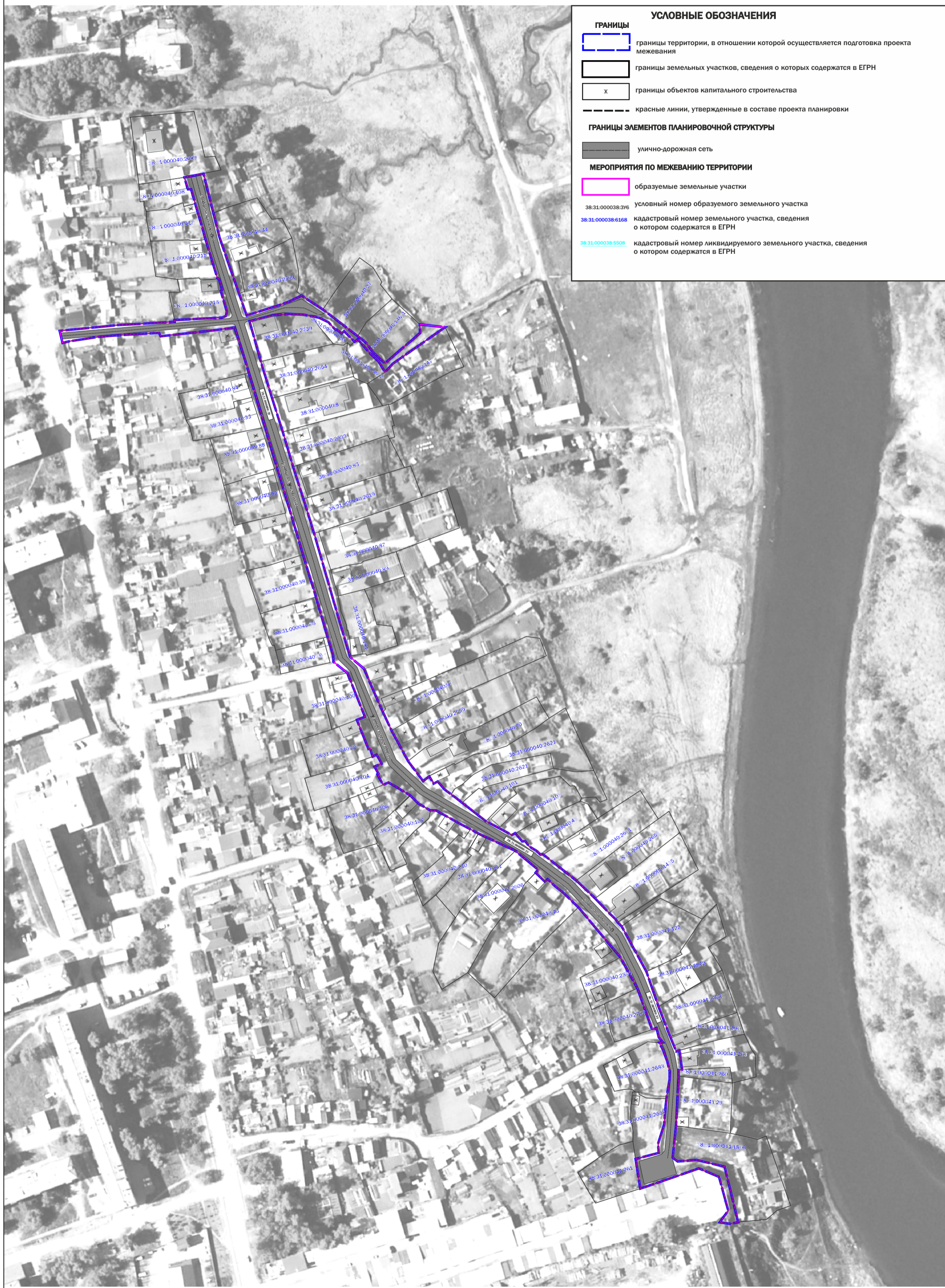
Содержание

Раздел I Проект межевания территории. Графическая часть.....	5
Чертеж межевания территории.....	5
Раздел II Проект межевания территории. Текстовая часть	7
1. Перечень образуемых земельных участков.....	7
2. Перечень координат характерных точек образуемых земельных участков	9
3. Сведения о границах территории, применительно к которой осуществляется подготовка проекта межевания.....	13
4. Вид разрешенного использования образуемых земельных участков, предназначенных для размещения линейных объектов и объектов капитального строительства, проектируемых в составе линейного объекта, а также существующих земельных участков, занятых линейными объектами и объектами капитального строительства, входящими в состав линейных объектов, в соответствии с проектом планировки территории	19

Раздел I Проект межевания территории. Графическая часть

Чертеж межевания территории

**Проект планировки и проект межевания территории улично-дорожной сети ул. Коммунальная
г. Усолье-Сибирское городского округа город Усолье-Сибирское Иркутской области Российской Федерации
Чертеж межевания территории М 1:2000**



Раздел II Проект межевания территории. Текстовая часть

1. Перечень образуемых земельных участков

Условный номер образуемого зу	Кадастровые номера земельных участков, из которых образуются земельные участки	Площадь образуемого земельного участка, кв. м	Способ образования земельного участка	Сведения об отнесении образуемого земельного участка к территории общего пользования (ТОП)	Условные номера, образуемых земельных участков, кадастровые номера или иные ранее присвоенные государственные учетные номера существующих земельных участков, в отношении которых предполагаются их резервирование и (или) изъятие для государственных или муниципальных нужд	Сведения об отнесении образуемого земельного участка к определенной категории земель	Вид разрешенного использования земельного участка
1	3	4	5	6	7	8	9
38:31:000000:3У	-	8107	образование из земель, находящихся в государственной и(или) муниципальной собственности	отнесен к ТОП	-	земли населенных пунктов	автомобильный транспорт 7.2., предоставление коммунальных услуг 3.1.1.

Примечание: Информация, предусмотренная пунктом 35 Положения о составе и содержании документации по планировке территории, предусматривающей размещение одного или нескольких линейных объектов, утвержденного Постановлением Правительства Российской Федерации от 12 мая 2017 г. № 564, а именно «Перечень кадастровых номеров существующих земельных участков, на которых линейный объект может быть размещен на условиях сервитута, публичного сервитута» и «Целевое назначение лесов, вид (виды) разрешенного использования лесного участка, количественные и качественные характеристики лесного участка, сведения о нахождении лесного участка в границах особо защитных участков лесов (в случае, если подготовка проекта межевания территории осуществляется в целях определения местоположения границ образуемых и (или) изменяемых лесных участков)», не представлена, в связи с отсутствием в границах территории проектирования земельных участков, на которых линейный объект может быть размещен на условиях сервитута, публичного сервитута, а также земель лесного фонда.

2. Перечень координат характерных точек образуемых земельных участков

38:31:000000:3У

Система координат МСК-38, зона 3

Обозначение характерных точек	Координаты, м	
	X	Y
1	436515.29	3293016.98
2	436515.70	3293018.89
3	436517.63	3293027.86
4	436495.00	3293033.49
5	436480.61	3293037.19
6	436478.38	3293037.98
7	436449.63	3293047.95
8	436437.02	3293052.47
9	436437.44	3293053.68
10	436440.37	3293063.02
11	436443.89	3293074.23
12	436445.07	3293076.89
13	436448.25	3293084.06
14	436440.31	3293096.34
15	436430.91	3293108.83
16	436430.00	3293109.97
17	436426.66	3293114.05
18	436425.35	3293116.10
19	436421.72	3293120.58
20	436415.89	3293125.10
21	436409.82	3293131.76
22	436426.99	3293151.86
23	436431.80	3293151.80
24	436430.34	3293166.29
25	436409.68	3293136.57
26	436404.99	3293132.00
27	436410.84	3293128.07
28	436415.83	3293123.04
29	436423.57	3293116.23
30	436422.11	3293114.32
31	436423.77	3293112.60
32	436427.94	3293108.49
33	436426.73	3293106.99
34	436429.07	3293104.00
35	436428.87	3293103.49

36	436432.96	3293099.56
37	436435.66	3293094.15
38	436436.39	3293090.04
39	436437.40	3293084.88
40	436437.76	3293077.46
41	436436.91	3293067.80
42	436435.28	3293059.73
43	436433.99	3293054.17
44	436410.82	3293060.73
45	436389.99	3293067.07
46	436370.97	3293073.38
47	436351.25	3293079.17
48	436332.68	3293085.25
49	436313.27	3293091.10
50	436242.93	3293112.03
51	436236.45	3293119.76
52	436211.38	3293130.84
53	436210.54	3293131.25
54	436207.13	3293132.91
55	436202.90	3293134.92
56	436201.31	3293135.55
57	436184.08	3293145.13
58	436180.66	3293147.78
59	436172.52	3293153.74
60	436175.55	3293157.07
61	436171.21	3293159.61
62	436172.40	3293161.97
63	436167.85	3293165.91
64	436167.03	3293167.06
65	436164.82	3293170.18
66	436160.26	3293176.08
67	436150.12	3293189.24
68	436141.94	3293204.59
69	436143.09	3293206.55
70	436138.21	3293210.61
71	436138.45	3293212.37
72	436135.79	3293214.45
73	436132.98	3293218.77
74	436131.53	3293220.53
75	436130.95	3293221.26
76	436131.11	3293222.28
77	436115.95	3293241.47
78	436108.37	3293250.00
79	436106.13	3293252.19

80	436094.05	3293263.81
81	436092.38	3293265.27
82	436090.14	3293267.37
83	436080.12	3293272.75
84	436064.40	3293281.59
85	436044.58	3293288.63
86	436027.46	3293295.13
87	436026.91	3293295.49
88	436022.45	3293297.32
89	436019.26	3293298.83
90	436019.74	3293300.52
91	436015.22	3293301.16
92	436009.04	3293302.03
93	436008.71	3293302.05
94	436008.63	3293300.08
95	436005.12	3293300.06
96	435981.24	3293299.17
97	435977.08	3293298.57
98	435959.07	3293296.49
99	435956.96	3293299.22
100	435957.64	3293310.67
101	435953.70	3293326.54
102	435922.16	3293334.17
103	435921.46	3293329.07
104	435921.95	3293323.41
105	435928.75	3293328.50
106	435947.98	3293323.29
107	435952.62	3293311.64
108	435941.40	3293277.90
109	435958.19	3293275.38
110	435961.60	3293288.42
111	435966.56	3293288.43
112	435978.47	3293291.81
113	435992.37	3293293.00
114	436004.47	3293294.79
115	436007.64	3293294.78
116	436014.17	3293293.28
117	436020.34	3293290.97
118	436024.25	3293288.97
119	436024.31	3293290.93
120	436027.59	3293288.59
121	436032.44	3293287.17
122	436031.54	3293284.90
123	436054.92	3293276.48

124	436072.81	3293266.39
125	436101.00	3293242.47
126	436110.21	3293232.81
127	436113.31	3293228.77
128	436116.96	3293224.86
129	436115.54	3293223.47
130	436120.72	3293218.15
131	436122.28	3293219.49
132	436129.92	3293210.04
133	436133.09	3293206.50
134	436143.08	3293185.38
135	436145.20	3293180.96
136	436155.97	3293160.68
137	436156.06	3293158.05
138	436160.42	3293150.34
139	436164.71	3293146.14
140	436172.02	3293133.86
141	436170.65	3293130.73
142	436176.36	3293127.61
143	436176.79	3293127.92
144	436181.01	3293125.91
145	436182.66	3293129.76
146	436187.56	3293127.16
147	436186.36	3293124.69
148	436191.18	3293123.18
149	436190.89	3293122.26
150	436200.71	3293118.66
151	436207.60	3293115.91
152	436209.20	3293120.04
153	436234.10	3293110.26
154	436240.34	3293102.32
155	436243.92	3293102.24
156	436254.77	3293098.93
157	436277.19	3293092.29
158	436301.35	3293084.76
159	436325.53	3293077.40
160	436344.23	3293072.06
161	436350.66	3293070.26
162	436373.96	3293063.20
163	436391.06	3293057.78
164	436404.55	3293053.80
165	436430.14	3293045.94
166	436426.97	3293020.60
167	436425.76	3293007.16

168	436425.31	3293003.35
169	436427.17	3293002.62
170	436425.51	3292972.18
171	436424.61	3292965.84
172	436422.65	3292952.08
173	436421.51	3292946.97
174	436428.27	3292945.57
175	436428.72	3292950.47
176	436429.65	3292960.50
177	436431.72	3292982.33
178	436431.84	3292986.98
179	436433.65	3293011.43
180	436434.42	3293011.18
181	436435.81	3293037.84
182	436435.87	3293038.94
183	436436.73	3293040.72
184	436439.30	3293041.05
185	436445.79	3293039.56
186	436449.79	3293038.25
187	436450.95	3293037.87
188	436451.58	3293038.57
189	436457.78	3293036.67
190	436458.09	3293035.76
191	436480.23	3293028.93
192	436484.41	3293027.96
193	436495.10	3293024.57
194	436500.53	3293023.08
195	436508.54	3293020.63
196	436508.51	3293018.99
197	436513.57	3293017.58
198	436514.70	3293017.27

3. Сведения о границах территории, применительно к которой осуществляется подготовка проекта межевания

Система координат МСК-38, зона 3

Обозначение характерных точек	Координаты, м	
	X	Y
1	436515.29	3293016.98
2	436514.70	3293017.27
3	436513.57	3293017.58
4	436508.51	3293018.99
5	436508.54	3293020.63
6	436500.53	3293023.08

7	436495.10	3293024.57
8	436484.41	3293027.96
9	436480.23	3293028.93
10	436458.09	3293035.76
11	436457.78	3293036.67
12	436451.58	3293038.57
13	436450.95	3293037.87
14	436449.79	3293038.25
15	436445.79	3293039.56
16	436439.30	3293041.05
17	436436.73	3293040.72
18	436435.87	3293038.94
19	436435.81	3293037.84
20	436434.42	3293011.18
21	436433.65	3293011.43
22	436431.84	3292986.98
23	436431.72	3292982.33
24	436429.65	3292960.50
25	436428.72	3292950.47
26	436428.27	3292945.57
27	436421.51	3292946.97
28	436422.65	3292952.08
29	436424.61	3292965.84
30	436425.51	3292972.18
31	436427.17	3293002.62
32	436425.31	3293003.35
33	436425.76	3293007.16
34	436426.97	3293020.60
35	436430.14	3293045.94
36	436404.55	3293053.80
37	436391.06	3293057.78
38	436373.96	3293063.20
39	436350.66	3293070.26
40	436344.23	3293072.06
41	436325.53	3293077.40
42	436301.35	3293084.76
43	436277.19	3293092.29
44	436254.77	3293098.93
45	436243.92	3293102.24
46	436240.34	3293102.32
47	436234.10	3293110.26
48	436209.20	3293120.04
49	436207.60	3293115.91
50	436200.71	3293118.66

51	436190.89	3293122.26
52	436191.18	3293123.18
53	436186.36	3293124.69
54	436187.56	3293127.16
55	436182.66	3293129.76
56	436181.01	3293125.91
57	436176.79	3293127.92
58	436176.36	3293127.61
59	436170.65	3293130.73
60	436172.02	3293133.86
61	436164.71	3293146.14
62	436160.42	3293150.34
63	436156.06	3293158.05
64	436155.97	3293160.68
65	436145.20	3293180.96
66	436143.08	3293185.38
67	436133.09	3293206.50
68	436129.92	3293210.04
69	436122.28	3293219.49
70	436120.72	3293218.15
71	436115.54	3293223.47
72	436116.96	3293224.86
73	436113.31	3293228.77
74	436110.21	3293232.81
75	436101.00	3293242.47
76	436072.81	3293266.39
77	436054.92	3293276.48
78	436031.54	3293284.90
79	436032.44	3293287.17
80	436027.59	3293288.59
81	436024.31	3293290.93
82	436024.25	3293288.97
83	436020.34	3293290.97
84	436014.17	3293293.28
85	436007.64	3293294.78
86	436004.47	3293294.79
87	435992.37	3293293.00
88	435978.47	3293291.81
89	435966.56	3293288.43
90	435961.60	3293288.42
91	435958.19	3293275.38
92	435941.40	3293277.90
93	435952.62	3293311.64
94	435947.98	3293323.29

95	435928.75	3293328.50
96	435921.95	3293323.41
97	435921.46	3293329.07
98	435922.16	3293334.17
99	435953.70	3293326.54
100	435957.64	3293310.67
101	435956.96	3293299.22
102	435959.07	3293296.49
103	435977.08	3293298.57
104	435981.24	3293299.17
105	436005.12	3293300.06
106	436008.63	3293300.08
107	436008.71	3293302.05
108	436009.04	3293302.03
109	436015.22	3293301.16
110	436019.74	3293300.52
111	436019.26	3293298.83
112	436022.45	3293297.32
113	436026.91	3293295.49
114	436027.46	3293295.13
115	436044.58	3293288.63
116	436064.40	3293281.59
117	436080.12	3293272.75
118	436090.14	3293267.37
119	436092.38	3293265.27
120	436094.05	3293263.81
121	436106.13	3293252.19
122	436108.37	3293250.00
123	436115.95	3293241.47
124	436131.11	3293222.28
125	436130.95	3293221.26
126	436131.53	3293220.53
127	436132.98	3293218.77
128	436135.79	3293214.45
129	436138.45	3293212.37
130	436138.21	3293210.61
131	436143.09	3293206.55
132	436141.94	3293204.59
133	436150.12	3293189.24
134	436160.26	3293176.08
135	436164.82	3293170.18
136	436167.03	3293167.06
137	436167.85	3293165.91
138	436172.40	3293161.97

139	436171.21	3293159.61
140	436175.55	3293157.07
141	436172.52	3293153.74
142	436180.66	3293147.78
143	436184.08	3293145.13
144	436201.31	3293135.55
145	436202.90	3293134.92
146	436207.13	3293132.91
147	436210.54	3293131.25
148	436211.38	3293130.84
149	436236.45	3293119.76
150	436242.93	3293112.03
151	436313.27	3293091.10
152	436332.68	3293085.25
153	436351.25	3293079.17
154	436370.97	3293073.38
155	436389.99	3293067.07
156	436410.82	3293060.73
157	436433.99	3293054.17
158	436435.28	3293059.73
159	436436.91	3293067.80
160	436437.76	3293077.46
161	436437.40	3293084.88
162	436436.39	3293090.04
163	436435.66	3293094.15
164	436432.96	3293099.56
165	436428.87	3293103.49
166	436429.07	3293104.00
167	436426.73	3293106.99
168	436427.94	3293108.49
169	436423.77	3293112.60
170	436422.11	3293114.32
171	436423.57	3293116.23
172	436415.83	3293123.04
173	436410.84	3293128.07
174	436404.99	3293132.00
175	436409.68	3293136.57
176	436430.34	3293166.29
177	436431.80	3293151.80
178	436426.99	3293151.86
179	436409.82	3293131.76
180	436415.89	3293125.10
181	436421.72	3293120.58
182	436425.35	3293116.10

183	436426.66	3293114.05
184	436430.00	3293109.97
185	436430.91	3293108.83
186	436440.31	3293096.34
187	436448.25	3293084.06
188	436445.07	3293076.89
189	436443.89	3293074.23
190	436440.37	3293063.02
191	436437.44	3293053.68
192	436437.02	3293052.47
193	436449.63	3293047.95
194	436478.38	3293037.98
195	436480.61	3293037.19
196	436495.00	3293033.49
197	436517.63	3293027.86
198	436515.70	3293018.89

4. Вид разрешенного использования образуемых земельных участков, предназначенных для размещения линейных объектов и объектов капитального строительства, проектируемых в составе линейного объекта, а также существующих земельных участков, занятых линейными объектами и объектами капитального строительства, входящими в состав линейных объектов, в соответствии с проектом планировки территории

Виды разрешенного использования образуемых земельных участков, предназначенных для размещения линейного объекта указаны в таблице 1.

Размещение объектов капитального строительства в составе линейного объекта проектом межевания территории не предусмотрено.

Существующие земельные участки, занятые линейными объектами и объектами капитального строительства, входящими в состав линейных объектов, в соответствии с проектом планировки территории отсутствуют.