

Утверждены  
постановлением администрации  
города Усолье-Сибирское  
от 01.08.2023г. № 1744-па

# ДОКУМЕНТАЦИЯ ПО ПЛАНИРОВКЕ ТЕРРИТОРИИ

## ПРОЕКТ ПЛАНИРОВКИ

основная часть  
(утверждаемая)

					<i>Документация по планировке территории</i>			
<i>Изм.</i>	<i>Лист</i>	<i>№ докум.</i>	<i>Подпись</i>	<i>Дата</i>				
<i>Разраб.</i>					Российская Федерация, Иркутская область, городской округ «город Усолье-Сибирское», г. Усолье-Сибирское, в улицах ул. Энгельса – ул. Матросова – ул. Интернациональная	<i>Стадия</i>	<i>Лист</i>	<i>Листов</i>
<i>Провер.</i>							1	

**ДОКУМЕНТАЦИЯ  
ПО ПЛАНИРОВКЕ ТЕРРИТОРИИ**

**ПРОЕКТ ПЛАНИРОВКИ**

**основная часть  
(утверждаемая)**

**Том 1**

					05/2023-ППТ/ПМТ	Лист
Изм.	Лист	№ докум.	Подпись	Дата		2

## СОСТАВ ДОКУМЕНТАЦИИ ПО ПЛАНИРОВКЕ ТЕРРИТОРИИ

Обозначение	Наименование	Состав тома
1	2	3
Том 1	Проект планировки территории. Основная часть	Графическая часть
		Текстовая часть
Том 2	Проект межевания территории. Основная часть	Графическая часть
		Текстовая часть

					05/2023-ППТ/ПМТ	Лист
Изм.	Лист	№ докум.	Подпись	Дата		3

СОДЕРЖАНИЕ  
Том 1

Обозначение	Наименование	Стр.
	Графическая часть	
Том 1	Чертеж планировки территории	6
Том 1	Чертеж красных линий	7
	Текстовая часть	
Том 1	Положение о характеристиках планируемого развития территории	9
Том 1	Положение об очередности планируемого развития территории	13

					05/2023-ППТ/ПМТ	Лист
Изм.	Лист	№ докум.	Подпись	Дата		4

**ДОКУМЕНТАЦИЯ  
ПО ПЛАНИРОВКЕ ТЕРРИТОРИИ**

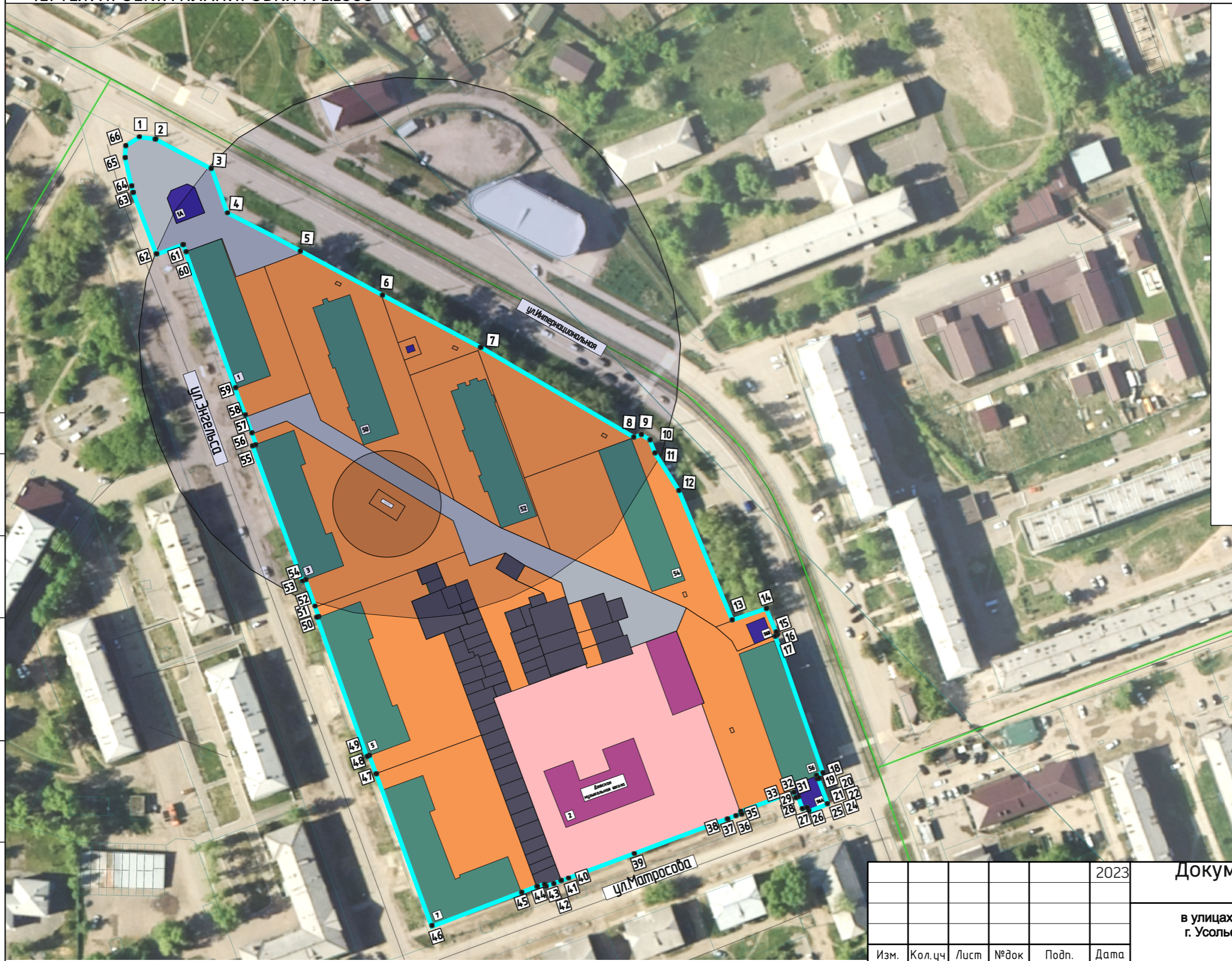
**ПРОЕКТ ПЛАНИРОВКИ**

**основная часть  
(утверждаемая)**

**ГРАФИЧЕСКАЯ ЧАСТЬ**

					05/2023-ППТ/ПМТ	Лист
Изм.	Лист	№ докум.	Подпись	Дата		5

ДОКУМЕНТАЦИЮ ПО ПЛАНИРОВКЕ ТЕРРИТОРИИ В УЛИЦАХ УЛ.ЭНГЕЛЬСА - УЛ.МАТРОСОВА - УЛ.ИНТЕРНАЦИОНАЛЬНАЯ  
 Г.УСОЛЬЕ-СИБИРСКОЕ ИРКУТСКОЙ ОБЛАСТИ РОССИЙСКОЙ ФЕДЕРАЦИИ  
 ЧЕРТЕЖ ПРОЕКТА ПЛАНИРОВКИ М 1:1000



ОСНОВНЫЕ ПОЛОЖЕНИЯ ПРОЕКТА ПЛАНИРОВКИ ТЕРРИТОРИИ

- образуемые земельные участки
  - границы проекта планировки
- ФУНКЦИОНАЛЬНОЕ ЗОНИРОВАНИЕ ТЕРРИТОРИИ**
- территории застройки среднеэтажными жилыми домами
  - территории общего пользования
  - территории многофункциональной общественно-деловой застройки
  - территории специализированной общественной застройки
  - территории спортивных и детских площадок
- ОБЪЕКТЫ КАПИТАЛЬНОГО СТРОИТЕЛЬСТВА существующие**
- жилые здания
  - нежилые здания
  - общественные здания
- ЗОНЫ С ОСОБИМИ УСЛОВИЯМИ ИСПОЛЬЗОВАНИЯ ТЕРРИТОРИЙ**
- охранная зона стационарного пункта наблюдений за состоянием окружающей природной среды

СОГЛАСОВАНО:

Взамен инв. N

Подпись и дата

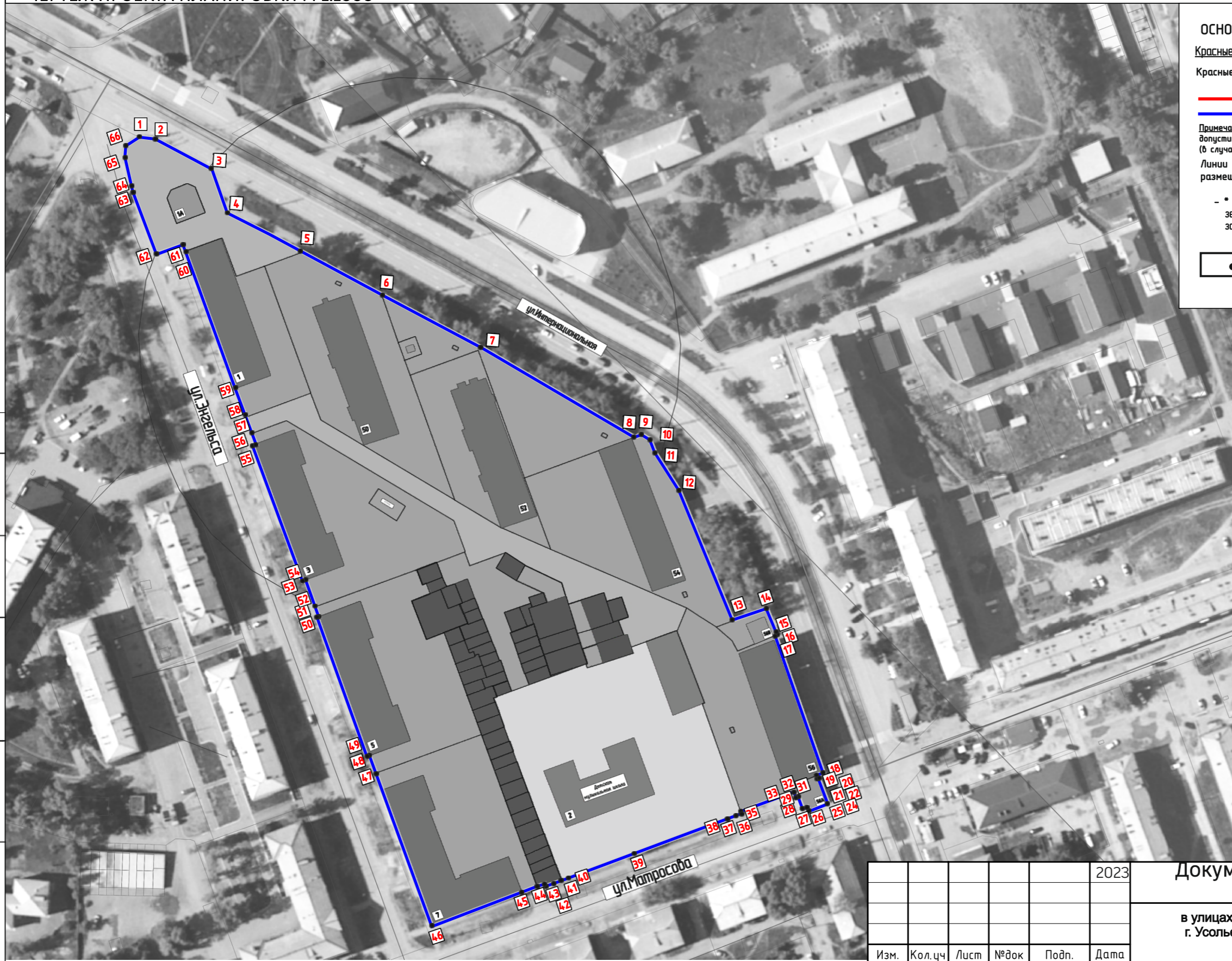
Инв. N подл.

					2023
Изм.	Кол.уч	Лист	№док	Подп.	Дата
Разработал					
Выполнил					

Документация по планировке территории  
 05/2023-ПМТ  
 в улицах ул. Энгельса – ул. Матросова – ул. Интернациональная  
 г. Усолье-Сибирское городского округа город Усолье-Сибирское  
 Иркутской области Российской Федерации

Проект планировки территории Графическая часть	Стадия	Лист	Листов
	П	1	1
Чертеж проекта планировки М 1:1000	ФОРМАТ А3		

ДОКУМЕНТАЦИЮ ПО ПЛАНИРОВКЕ ТЕРРИТОРИИ В УЛИЦАХ УЛ.ЭНГЕЛЬСА - УЛ.МАТРОСОВА - УЛ.ИНТЕРНАЦИОНАЛЬНАЯ  
 Г.УСОЛЬЕ-СИБИРСКОЕ ИРКУТСКОЙ ОБЛАСТИ РОССИЙСКОЙ ФЕДЕРАЦИИ  
 ЧЕРТЕЖ ПРОЕКТА ПЛАНИРОВКИ М 1:1000



ОСНОВНЫЕ ПОЛОЖЕНИЯ ПРОЕКТА ПЛАНИРОВКИ ТЕРРИТОРИИ

Красные линии

Красные линии, обозначающие границы территорий общего пользования

- устанавливаемые красные линии
- существующие красные линии

Примечание: линии отступа от красных линий в целях определения места допустимого размещения зданий, строений, сооружений на расстоянии 5 м от красных линий (в случае нового строительства объектов капитального строительства)

Линии отступа от красных линий в целях определения места допустимого размещения зданий, строений, сооружений совпадают с красными линиями\*

- \* в условиях реконструкции существующей застройки отступы от границ земельного участка формируются в соответствии со сложившейся линией застройки или по красной линии

● 20 поворотные точки красных линий

СОГЛАСОВАНО:


Взамен инв. N

Подпись и дата

Инв. N подл.

					2023
Изм.	Кол.уч	Лист	№ док	Подп.	Дата
Разработал					
Выполнил					

Документация по планировке территории  
 05/2023-ПМТ  
 в улицах ул. Энгельса – ул. Матросова – ул. Интернациональная  
 г. Усолье-Сибирское городского округа город Усолье-Сибирское  
 Иркутской области Российской Федерации

Проект планировки территории Графическая часть	Стадия	Лист	Листов
	П	1	1
Чертеж красных линий М 1:1000	ФОРМАТ А3		

**ДОКУМЕНТАЦИЯ  
ПО ПЛАНИРОВКЕ ТЕРРИТОРИИ**

**ПРОЕКТ ПЛАНИРОВКИ**

**основная часть  
(утверждаемая)**

ТЕКСТОВАЯ ЧАСТЬ

					05/2023-ППТ/ПМТ	Лист
Изм.	Лист	№ докум.	Подпись	Дата		8



## 1. ПОЛОЖЕНИЕ О ХАРАКТЕРИСТИКАХ ПЛАНИРУЕМОГО РАЗВИТИЯ ТЕРРИТОРИИ

В соответствии со статьей 42 Градостроительного кодекса Российской Федерации подготовка проектов планировки территории осуществляется для выделения элементов планировочной структуры, установления границ территорий общего пользования, границ зон планируемого размещения объектов капитального строительства, определения характеристик и очередности планируемого развития территории.

Проект планировки территории разработан в отношении планировочной единицы, расположенной в улицах ул. Энгельса — ул. Матросова — ул. Интернациональная г. Усолье-Сибирское, на основании постановления администрации города Усолье-Сибирское № 824-па от 14.04.2023г. «О принятии решения о подготовке документации по планировке территории в улицах ул. Энгельса — ул. Матросова — ул. Интернациональная г. Усолье-Сибирское городского округа город Усолье-Сибирское Иркутской области Российской Федерации».

Численность населения города Усолье-Сибирское составляет — 76 047 человек.

### *Описание местоположения границ территории планировки и межевания*

Таблица 1

Категория земель	Земли населенного пункта
Муниципальное образование	«город Усолье-Сибирское» Иркутской области
Кадастровый квартал	38:31:000039
Объект планировки и межевания	Часть квартала 38:31:000039
Площадь территории планировки и межевания	3,6 га.

### *Исходные данные*

- Генеральный план муниципального образования «город Усолье-Сибирское», утвержденный решением городской Думы от 28.04.2022г. № 28/7;
- Правила землепользования и застройки муниципального образования «город Усолье-Сибирское», утвержденные решением городской Думы от 25.06.2020г. № 33/7. Карта градостроительного зонирования;
- Местные нормативы градостроительного проектирования муниципального образования «город Усолье-Сибирское», утвержденные решением городской Думы от 28.01.2016г. № 9/6;
- Кадастровый план территории;

### *Современное использование территории*

Проектом планировки разрабатывается застроенная территория площадью 3,6 га. Территория имеет вытянутую форму в направлении с севера на юго-восток. В соответствии с документами территориального планирования муниципального образования «город Усолье-Сибирское» в границах планируемой территории не предусмотрено размещение объектов федерального, регионального и местного значения.

### *Определение параметров планируемого развития территории. Плотность и параметры застройки территории*

Проектом планировки территории:

					05/2023-ППТ/ПМТ	Лист
Изм.	Лист	№ докум.	Подпись	Дата		9

- выделяются элементы планировочной структуры
- устанавливаются границы зоны планируемого размещения объектов капитального строительства;
- устанавливаются параметры планируемого развития элементов планировочной структуры;
- устанавливаются границы территорий общего пользования.

В границах территорий общего пользования размещаются улицы, проезды. В целях регулирования застройки устанавливаются линии отступа от красных линий на расстоянии от красных линий улиц — 5м.

### *Система транспортной инфраструктуры*

Улично-дорожная сеть проектируемой территории выполнена в соответствии с требованиями нормативов градостроительного регулирования. ул. Энгельса — ул. Матросова относятся к категории дорог — улицы местного значения, ул. Интернациональная — улицы общегородского значения. Проектируемая территория находится в пределах 600-метровой радиуса доступности остановочных пунктов общественного транспорта. Для обеспечения автомобильных проездов и противопожарного обслуживания объектов капитального строительства предусмотрены проезды с двумя полосами не менее 3.5 м.

### **Перечень координат характерных точек границ зон планируемого размещения**

Проект планировки территории подготовлен в соответствии с системой координат, используемой для ведения Единого государственного реестра недвижимости (МСК-38, зона-3).

Таблица № 2

Каталог координат характерных точек красных линий

Обозначение характерных точек границ	Координаты, м	
	X	Y
1	436058.27	3292413.45
2	436057.62	3292418.97
3	436045.72	3292441.30
4	436029.08	3292447.28
5	436013.89	3292476.35
6	436005.90	3292491.63
7	435976.11	3292546.66
8	435942.61	3292604.05
9	435943.60	3292606.75
10	435941.72	3292610.10
11	435937.18	3292611.77
12	435922.41	3292621.19
13	435871.94	3292641.87
14	435876.61	3292654.84
15	435866.62	3292658.97
16	435866.27	3292658.14
17	435864.22	3292658.95
18	435813.23	3292676.59
19	435812.24	3292674.11
20	435810.99	3292674.61
21	435811.10	3292674.91
22	435803.12	3292677.88
23	435802.84	3292677.98
24	435802.80	3292677.89
25	435801.31	3292678.47

26	435798.43	3292671.16
27	435799.94	3292670.56
28	435799.31	3292668.85
29	435799.74	3292668.69
30	435804.09	3292667.06
31	435803.82	3292666.36
32	435805.55	3292665.72
33	435805.83	3292666.46
34	435806.22	3292666.31
35	435798.36	3292644.91
36	435797.52	3292645.21
37	435771.91	3292575.87
38	435771.87	3292575.65
39	435771.59	3292575.74
40	435769.65	3292569.97
41	435770.46	3292569.65
42	435769.55	3292566.50
43	435767.38	3292560.62
44	435766.50	3292558.27
45	435764.98	3292554.26
46	435754.34	3292526.06
47	435813.10	3292504.62
48	435820.18	3292502.04
49	435819.84	3292501.10
50	435873.08	3292481.90
51	435873.36	3292482.63
52	435877.34	3292481.18
53	435887.78	3292477.37
54	435887.33	3292476.13
55	435939.55	3292457.05
56	435940.01	3292458.31
57	435944.05	3292456.84
58	435950.63	3292454.44
59	435961.42	3292450.28
60	436014.25	3292431.21
61	436016.86	3292430.27
62	436013.13	3292419.99
63	436036.89	3292411.03
64	436037.81	3292410.82
65	436050.81	3292407.85
66	436054.82	3292408.24

Таблица № 3

Каталог координат характерных точек границ зон планируемого размещения объектов капитального строительства

Обозначение характерных точек границ	Координаты, м	
	X	Y
1	436058.27	3292413.45
2	436057.62	3292418.97
3	436045.72	3292441.30
4	436029.08	3292447.28
5	436013.89	3292476.35
6	436005.90	3292491.63
7	435976.11	3292546.66

8	435942.61	3292604.05
9	435943.60	3292606.75
10	435941.72	3292610.10
11	435937.18	3292611.77
12	435922.41	3292621.19
13	435871.94	3292641.87
14	435876.61	3292654.84
15	435866.62	3292658.97
16	435866.27	3292658.14
17	435864.22	3292658.95
18	435813.23	3292676.59
19	435812.24	3292674.11
20	435810.99	3292674.61
21	435811.10	3292674.91
22	435803.12	3292677.88
23	435802.84	3292677.98
24	435802.80	3292677.89
25	435801.31	3292678.47
26	435798.43	3292671.16
27	435799.94	3292670.56
28	435799.31	3292668.85
29	435799.74	3292668.69
30	435804.09	3292667.06
31	435803.82	3292666.36
32	435805.55	3292665.72
33	435805.83	3292666.46
34	435806.22	3292666.31
35	435798.36	3292644.91
36	435797.52	3292645.21
37	435771.91	3292575.87
38	435771.87	3292575.65
39	435771.59	3292575.74
40	435769.65	3292569.97
41	435770.46	3292569.65
42	435769.55	3292566.50
43	435767.38	3292560.62
44	435766.50	3292558.27
45	435764.98	3292554.26
46	435754.34	3292526.06
47	435813.10	3292504.62
48	435820.18	3292502.04
49	435819.84	3292501.10
50	435873.08	3292481.90
51	435873.36	3292482.63
52	435877.34	3292481.18
53	435887.78	3292477.37
54	435887.33	3292476.13
55	435939.55	3292457.05
56	435940.01	3292458.31
57	435944.05	3292456.84
58	435950.63	3292454.44
59	435961.42	3292450.28
60	436014.25	3292431.21
61	436016.86	3292430.27
62	436013.13	3292419.99
63	436036.89	3292411.03
64	436037.81	3292410.82
65	436050.81	3292407.85
66	436054.82	3292408.24

## 2. ПОЛОЖЕНИЕ ОБ ОЧЕРЕДНОСТИ ПЛАНИРУЕМОГО РАЗВИТИЯ ТЕРРИТОРИИ

Планируемое развитие: строительство (реконструкция) объектов транспортной инфраструктуры, производственных объектов IV, V классов опасности.

### Основные технико-экономические показатели проекта планировки

Таблица 4

№ п/п	Показатели	Единица измерения	Количество
1.	Территория		
1.1.	Площадь проектируемой территории	кв.м.	35227
	В том числе:		
	- территория жилой застройки	кв.м.	24695
	- территория промышленных объектов	кв.м.	0
	- территория многофункциональной общественно-деловой застройки	кв.м.	0
	- территория транспортной инфраструктуры	кв.м.	1663
	- территория специализированной общественной застройки	кв.м.	5543
	- коммунально-складской застройки	кв.м.	0
	- территории общего пользования	кв.м.	3326
2.	Транспортная инфраструктура		
	Протяженность улично-дорожной сети:		
	Дороги местного значения	км.	0
	Проезды	км.	0,2

					05/2023-ППТ/ПМТ	Лист
Изм.	Лист	№ докум.	Подпись	Дата		13

**ДОКУМЕНТАЦИЯ  
ПО ПЛАНИРОВКЕ ТЕРРИТОРИИ**

**ПРОЕКТ МЕЖЕВАНИЯ**

**основная часть  
(утверждаемая)**

**Том 2**

					05/2023-ППТ/ПМТ	Лист
Изм.	Лист	№ докум.	Подпись	Дата		2

## СОСТАВ ДОКУМЕНТАЦИИ ПО ПЛАНИРОВКЕ ТЕРРИТОРИИ

Обозначение	Наименование	Состав тома
1	2	3
Том 1	Проект планировки территории. Основная часть	Графическая часть
		Текстовая часть
Том 2	Проект межевания территории. Основная часть	Графическая часть
		Текстовая часть

					05/2023-ППТ/ПМТ	Лист
Изм.	Лист	№ докум.	Подпись	Дата		3

**СОДЕРЖАНИЕ**  
**Тома 2**

Обозначение	Наименование	Стр.
	Графическая часть	
Том 2	Чертеж межевания территории 1 этап	6
	Чертеж межевания территории 2 этап	7
	Текстовая часть	
Том 2	1. Перечень и сведения о площади образуемых земельных участков, в том числе способы их образования	9
Том 2	2. Перечень и сведения о площади образуемых земельных участков, которые будут отнесены к территориям общего пользования или имуществу общего пользования, в том числе в отношении которых предполагаются резервирование и (или) изъятие для государственных или муниципальных нужд	15
Том 2	3. Вид разрешенного использования образуемых земельных участков в соответствии с проектом планировки территории	16
Том 2	4. Сведения о границах территории, в отношении которой утвержден проект межевания	16
Том 2	5. Каталог координат поворотных точек границ образуемых земельных участков	18



**ДОКУМЕНТАЦИЯ  
ПО ПЛАНИРОВКЕ ТЕРРИТОРИИ**

**ПРОЕКТ МЕЖЕВАНИЯ**

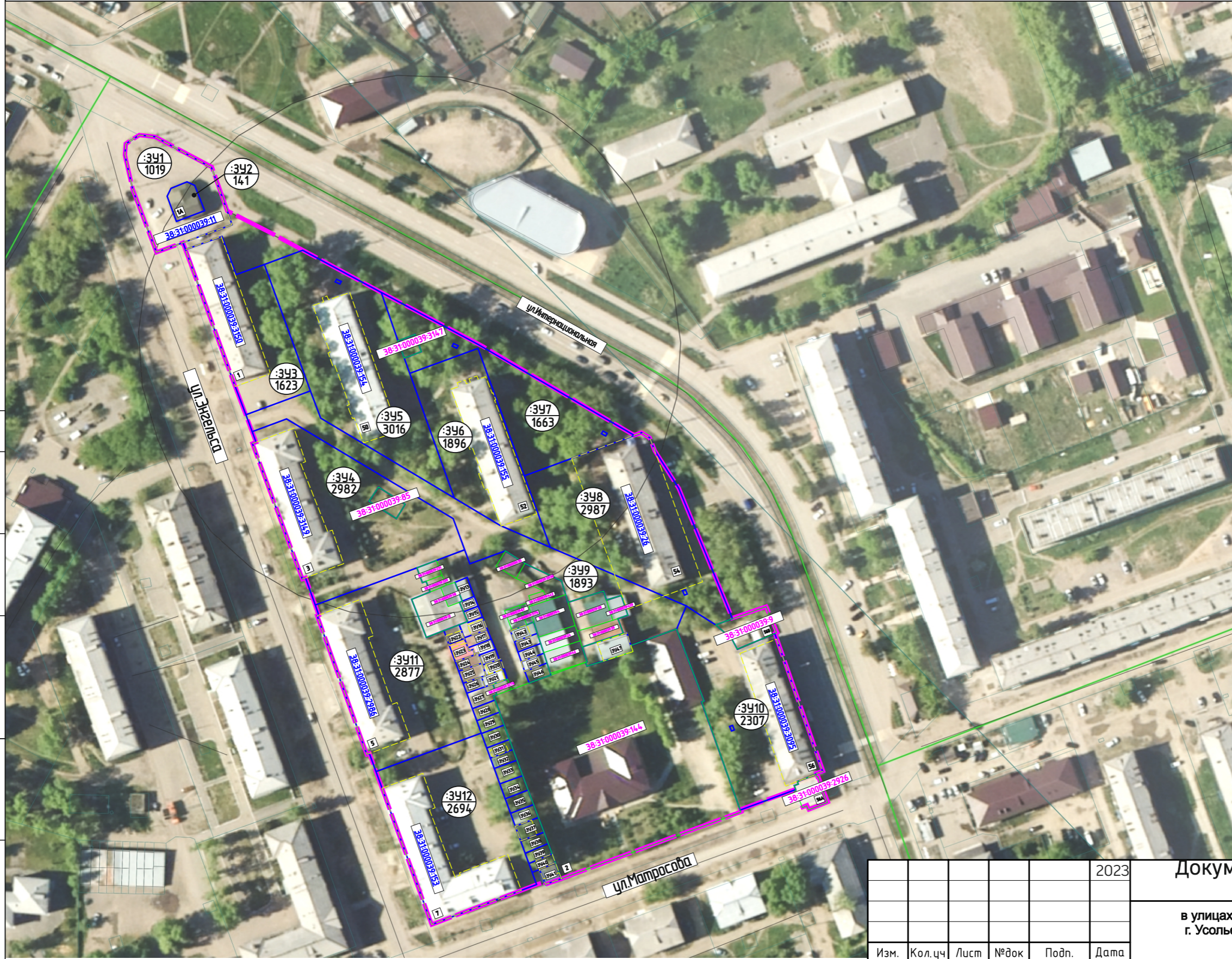
**основная часть  
(утверждаемая)**

**Том 2**

**ГРАФИЧЕСКАЯ ЧАСТЬ**

					05/2023-ППТ/ПМТ	Лист
Изм.	Лист	№ докум.	Подпись	Дата		5

ДОКУМЕНТАЦИЮ ПО ПЛАНИРОВКЕ ТЕРРИТОРИИ В УЛИЦАХ УЛ.ЭНГЕЛЬСА - УЛ.МАТРОСОВА - УЛ.ИНТЕРНАЦИОНАЛЬНАЯ  
 Г.УСОЛЬЕ-СИБИРСКОЕ ИРКУТСКОЙ ОБЛАСТИ РОССИЙСКОЙ ФЕДЕРАЦИИ  
 ЧЕРТЕЖ ПРОЕКТА МЕЖЕВАНИЯ М 1:1000



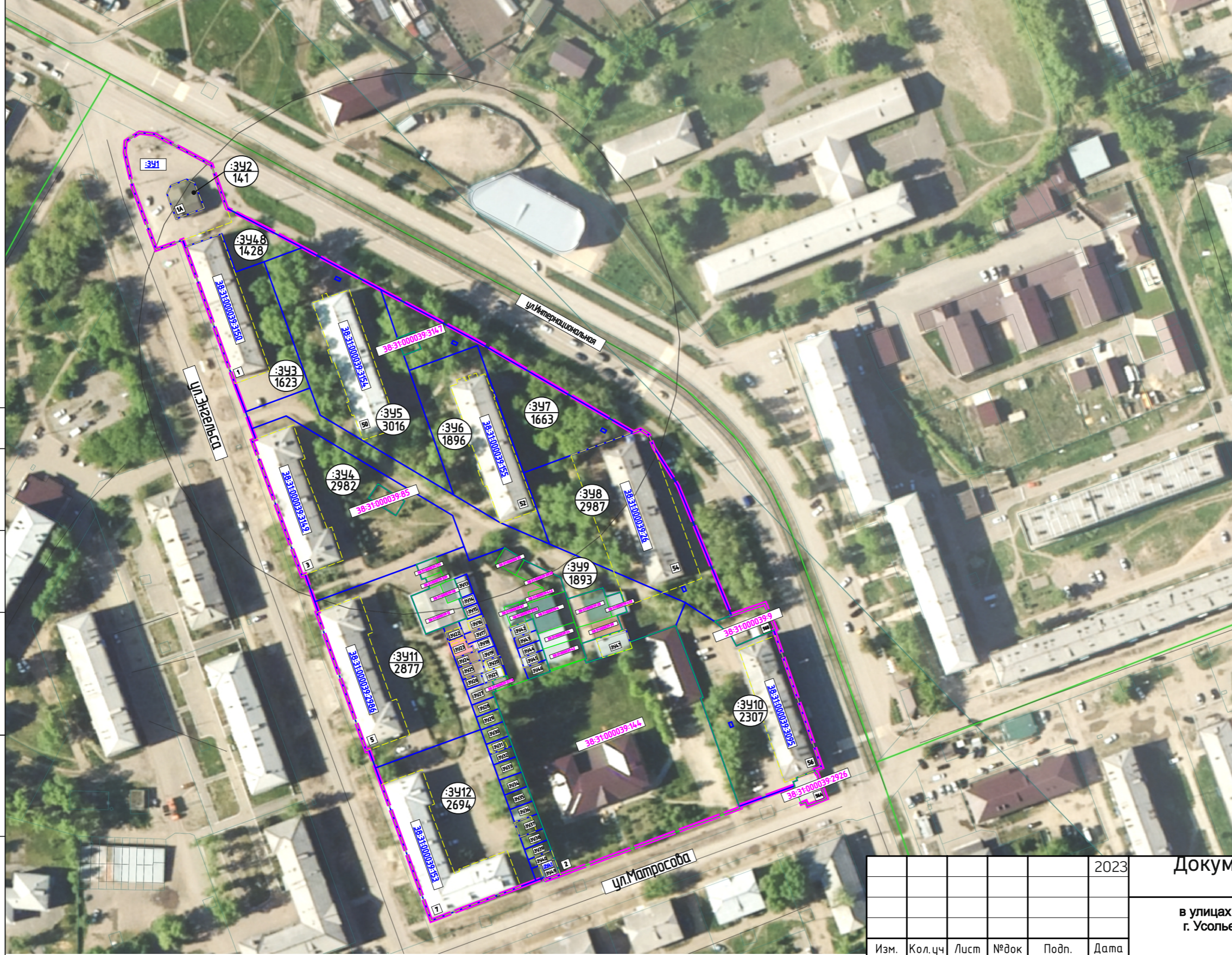
ОСНОВНЫЕ ПОЛОЖЕНИЯ ПРОЕКТА МЕЖЕВАНИЯ ТЕРРИТОРИИ

- границы проектируемой территории
- существующие земельные участки
- Образованные земельные участки, в том числе способы их образования:
- образуемые земельные участки
- :341  
425 условный номер образуемого земельного участка  
площадь образуемого земельного участка, кв.м.
- Ликвидируемые земельные участки:
- ликвидируемые земельные участки
- 38:31:000049:222 кадастровый номер ликвидируемого земельного участка, сведения о котором содержатся в ЕГРН  
38:31:000049:222 кадастровый номер уточняемого земельного участка
- 38:31:000049:222 кадастровый номер земельного участка, сведения о котором содержатся в ЕГРН
- Примечание:  
Границы проектируемой территории межевания соблюдаются с границами, указанными в проекте планировки территории. Координаты красных линий межевания совпадают с координатами красных линий, указанными в проекте планировки территории.
- Линии отступа от красных линий в целях определения места допустимого размещения зданий, строений, сооружений совпадают с красными линиями\*
- \* - в условиях реконструкции существующей застройки отступы от границ земельного участка формируются в соответствии со сложившейся линией застройки или по красной линии
- Линии отступа от красных линий в целях определения места допустимого размещения зданий, строений, сооружений на расстоянии 5 м от красных линий (в случае нового строительства объектов капитального строительства)

СОГЛАСОВАНО:	
Взамен инв. N	
Подпись и дата	
Инв. N подл.	

					2023	Документация по планировке территории 05/2023-ПМТ	
							в улицах ул. Энгельса – ул. Матросова – ул. Интернациональная г. Усолье-Сибирское городского округа город Усолье-Сибирское Иркутской области Российской Федерации
Изм.	Кол.уч	Лист	№ док	Подп.	Дата	Проект межевания территории Графическая часть	
Разработал							Стандия
Выполнил						П	Лист
						Чертеж проекта межевания М 1:1000 1 этап	Листов
							2
						ФОРМАТ А3	

ДОКУМЕНТАЦИЮ ПО ПЛАНИРОВКЕ ТЕРРИТОРИИ В УЛИЦАХ УЛ.ЭНГЕЛЬСА - УЛ.МАТРОСОВА - УЛ.ИНТЕРНАЦИОНАЛЬНАЯ  
 Г.УСОЛЬЕ-СИБИРСКОЕ ИРКУТСКОЙ ОБЛАСТИ РОССИЙСКОЙ ФЕДЕРАЦИИ  
 ЧЕРТЕЖ ПРОЕКТА МЕЖЕВАНИЯ М 1:1000



ОСНОВНЫЕ ПОЛОЖЕНИЯ ПРОЕКТА МЕЖЕВАНИЯ ТЕРРИТОРИИ

- границы проектируемой территории
- существующие земельные участки
- Образуемые земельные участки, в том числе способы их образования:**
- образуемые земельные участки
- условный номер образуемого земельного участка  
площадь образуемого земельного участка, кв.м.
- Ликвидируемые земельные участки:**
- ликвидируемые земельные участки
- 38:31:000049:222** кадастровый номер ликвидируемого земельного участка, сведения о котором содержится в ЕГРН
- 38:31:000049:222** кадастровый номер уточняемого земельного участка
- 38:31:000049:222** кадастровый номер земельного участка, сведения о котором содержится в ЕГРН
- Примечание:** Границы проектируемой территории межевания совпадают с границами, указанными в проекте планировки территории. Координаты красных линий межевания совпадают с координатами красных линий, указанными в проекте планировки территории.
- Линии отступов от красных линий в целях определения места допустимого размещения зданий, строений, сооружений совпадают с красными линиями\*
- \* в условиях реконструкции существующей застройки отступы от границ земельного участка формируются в соответствии со сложившейся линией застройки или по красной линии
- Линии отступов от красных линий в целях определения места допустимого размещения зданий, строений, сооружений на расстоянии 5 м от красных линий (в случае нового строительства объектов капитального строительства)

СОГЛАСОВАНО:


Евзамен инв. N

Подпись и дата

Инв. N подл.

					2023	Документация по планировке территории 05/2023-ПМТ в улицах ул. Энгельса – ул. Матросова – ул. Интернациональная г. Усолье-Сибирское городского округа город Усолье-Сибирское Иркутской области Российской Федерации			
Изм.	Кол.уч	Лист	№ док	Подп.	Дата				
Разработал						Проект межевания территории Графическая часть	Стадия	Лист	Листов
Выполнил							П	2	2
						Чертеж проекта межевания М 1:1000 2 этап	ФОРМАТ А3		

**ДОКУМЕНТАЦИЯ  
ПО ПЛАНИРОВКЕ ТЕРРИТОРИИ**

**ПРОЕКТ МЕЖЕВАНИЯ**

**основная часть  
(утверждаемая)**

**Том 2**

**ТЕКСТОВАЯ ЧАСТЬ**

					05/2023-ППТ/ПМТ	Лист
Изм.	Лист	№ докум.	Подпись	Дата		8

## 1. ПЕРЕЧЕНЬ И СВЕДЕНИЯ О ПЛОЩАДИ ОБРАЗУЕМЫХ ЗЕМЕЛЬНЫХ УЧАСТКОВ, В ТОМ ЧИСЛЕ ВОЗМОЖНЫЕ СПОСОБЫ ИХ ОБРАЗОВАНИЯ

В соответствии со статьей 43 Градостроительного кодекса Российской Федерации подготовка проектов межевания территории осуществляется в целях определения местоположения границ, образуемых и изменяемых земельных участков и установления публичных сервитутов.

Проект межевания выполнен в отношении планировочной единицы, в улицах ул. Энгельса — ул. Матросова — ул. Интернациональная г. Усолье-Сибирское на основании следующих исходных данных:

- Генеральный план муниципального образования «город Усолье-Сибирское», утверждённый решением городской Думы от 28.04.2022г. № 28/7;
- Правила землепользования и застройки муниципального образования «город Усолье-Сибирское», утвержденные решением городской Думы от 25.06.2020г. № 33/7. Карта градостроительного зонирования;
- постановления администрации города Усолье-Сибирское № 824-па от 14.04.2023г. «О принятии решения о подготовке документации по планировке территории в улицах ул. Энгельса — ул. Матросова — ул. Интернациональная г. Усолье-Сибирское городского округа город Усолье-Сибирское Иркутской области Российской Федерации».
- сведения из единого государственного реестра недвижимости;
- и другие данные.

Настоящим проектом межевания предусматриваются действия по определению местоположения границ образуемых земельных участков, на которых планируется размещение объектов капитального строительства, изменяемых земельных участков, а также установлению границ земельных участков, которые после образования будут относиться к территориям общего пользования. Границы таких земельных участков определяются с учетом границ смежных земельных участков, поставленных на кадастровый учет.

Сведения о кадастровых номерах земельных участков, участвующих в межевании, площадях, сведения об образуемых земельных участках, в том числе их площади и планируемый вид разрешенного использования, способе образования представлены в таблице 1.

### Перечень и сведения о площади образуемых земельных участков, в том числе возможные способы их образования

Таблица 1

Условный номер, образуемого (кадастровый номер уточняемого) земельного участка	Адрес, образуемых земельных участков/ местоположение	Категория земель	Способ образования земельного участка	Вид разрешенного использования	Площадь, кв. м.*
:341	Российская Федерация, Иркутская область, городской округ город Усолье-Сибирское, г. Усолье-Сибирское	земли населенных пунктов	образование путем раздела земельного участка с кадастровым номером 38:31:000039:11 с сохранением в измененных границах исходного земельного участка	земельные участки (территории) общего пользования 12.0.	1019
:342	Российская Федерация, Иркутская область, городской	земли	образование путем раздела земельного участка с кадастровым номером	магазины 4.4.	141

					05/2023-ППТ/ПМТ	Лист
Изм.	Лист	№ докум.	Подпись	Дата		9

	округ город Усолье-Сибирское, з. Усолье-Сибирское	населенных пунктов	38:31:000039:11 с сохранением в измененных границах исходного земельного участка		
:343	Российская Федерация, Иркутская область, городской округ город Усолье- Сибирское, з. Усолье-Сибирское, ул.Энгельса, з/у 1	земли населенных пунктов	образование путем перераспределения земельного участка с кадастровым номером 38:31:000039:3150 и земель, находящихся в государственной или муниципальной собственности	малозэтажная многоквартирная жилая застройка 2.1.1.	1623
:344	Российская Федерация, Иркутская область, городской округ город Усолье- Сибирское, з. Усолье-Сибирское, ул.Энгельса, з/у 3	земли населенных пунктов	образование путем перераспределения земельного участка с кадастровым номером 38:31:000039:3149 и земель, находящихся в государственной или муниципальной собственности	малозэтажная многоквартирная жилая застройка 2.1.1.	2982
:345	Российская Федерация, Иркутская область, городской округ город Усолье- Сибирское, ул. Интернациональная, з/у 50	земли населенных пунктов	образование путем перераспределения земельного участка с кадастровым номером 38:31:000039:154 и земель, находящихся в государственной или муниципальной собственности	малозэтажная многоквартирная жилая застройка 2.1.1.	3016
:346	Российская Федерация, Иркутская область, городской округ город Усолье- Сибирское, ул. Интернациональная, з/у 52	земли населенных пунктов	образование путем перераспределения земельного участка с кадастровым номером 38:31:000039:155 и земель, находящихся в государственной или муниципальной собственности	малозэтажная многоквартирная жилая застройка 2.1.1.	1896
:347	Российская Федерация, Иркутская область, городской округ город Усолье- Сибирское, з. Усолье-Сибирское	земли населенных пунктов	образование из земель, находящихся в государственной или муниципальной собственности	земельные участки (территории)общего пользования 12.0.	1663
:348	Российская Федерация, Иркутская область, городской округ город Усолье- Сибирское, ул. Интернациональная, з/у 54	земли населенных пунктов	образование путем перераспределения земельного участка с кадастровым номером 38:31:000039:26 и земель, находящихся в государственной или муниципальной собственности	малозэтажная многоквартирная жилая застройка 2.1.1.	2987
:349	Российская Федерация, Иркутская область, городской	земли	образование из земель, находящихся в государственной или	земельные участки (территории)общего пользования 12.0.	1893

	округ город Усолье-Сибирское, з. Усолье-Сибирское	населенных пунктов	муниципальной собственности		
:3У10	Российская Федерация, Иркутская область, городской округ город Усолье- Сибирское, з. Усолье-Сибирское, ул. Интернациональная, з/у 56	земли населенных пунктов	образование путем перераспределения земельного участка с кадастровым номером 38:31:000039:3095 и земель, находящихся в государственной или муниципальной собственности	малозэтажная многоквартирная жилая застройка 2.1.1.	2307
:3У11	Российская Федерация, Иркутская область, городской округ город Усолье- Сибирское, з. Усолье-Сибирское, ул.Энгельса,, з/у 5	земли населенных пунктов	образование путем перераспределения земельного участка с кадастровым номером 38:31:000039:2986 и земель, находящихся в государственной или муниципальной собственности	малозэтажная многоквартирная жилая застройка 2.1.1.	2877
:3У12	Российская Федерация, Иркутская область, городской округ город Усолье- Сибирское, з. Усолье-Сибирское, ул.Энгельса,, з/у 7	земли населенных пунктов	образование путем перераспределения земельного участка с кадастровым номером 38:31:000039:153 и земель, находящихся в государственной или муниципальной собственности	малозэтажная многоквартирная жилая застройка 2.1.1.	2694
:3У13	Российская Федерация, Иркутская область, городской округ город Усолье- Сибирское, з. Усолье-Сибирское	земли населенных пунктов	образование из земель, находящихся в государственной или муниципальной собственности	хранение автотранспорта 2.7.1.	46
:3У14	Российская Федерация, Иркутская область, городской округ город Усолье- Сибирское, з. Усолье-Сибирское	земли населенных пунктов	образование из земель, находящихся в государственной или муниципальной собственности	хранение автотранспорта 2.7.1.	28
:3У15	Российская Федерация, Иркутская область, городской округ город Усолье- Сибирское, з. Усолье-Сибирское	земли населенных пунктов	образование из земель, находящихся в государственной или муниципальной собственности	хранение автотранспорта 2.7.1.	30
:3У16	Российская Федерация, Иркутская область, городской округ город Усолье- Сибирское, з. Усолье-Сибирское	земли населенных пунктов	образование путем перераспределения земельного участка с кадастровым номером 38:31:000039:473 и земель, находящихся в государственной или муниципальной собственности	хранение автотранспорта 2.7.1.	54
:3У17	Российская Федерация, Иркутская область, городской	земли	образование из земель, находящихся в государственной или	хранение автотранспорта 2.7.1.	38

					05/2023-ППТ/ПМТ	Лист
Изм.	Лист	№ докум.	Подпись	Дата		11

	округ город Усолье-Сибирское, г. Усолье-Сибирское	населенных пунктов	муниципальной собственности		
:3418	Российская Федерация, Иркутская область, городской округ город Усолье- Сибирское, г. Усолье-Сибирское	земли населенных пунктов	образование из земель, находящихся в государственной или муниципальной собственности	хранение автотранспорта 2.7.1.	34
:3419	Российская Федерация, Иркутская область, городской округ город Усолье- Сибирское, г. Усолье-Сибирское	земли населенных пунктов	образование из земель, находящихся в государственной или муниципальной собственности	хранение автотранспорта 2.7.1.	27
:3420	Российская Федерация, Иркутская область, городской округ город Усолье- Сибирское, г. Усолье-Сибирское	земли населенных пунктов	образование путем перераспределения земельного участка с кадастровым номером 38:31:000039:98 и земель, находящихся в государственной или муниципальной собственности	хранение автотранспорта 2.7.1.	30
:3421	Российская Федерация, Иркутская область, городской округ город Усолье- Сибирское, г. Усолье-Сибирское	земли населенных пунктов	образование путем перераспределения земельного участка с кадастровым номером 38:31:000039:3112 и земель, находящихся в государственной или муниципальной собственности	хранение автотранспорта 2.7.1.	38
:3422	Российская Федерация, Иркутская область, городской округ город Усолье- Сибирское, г. Усолье-Сибирское	земли населенных пунктов	образование путем перераспределения земельного участка с кадастровым номером 38:31:000039:344 и земель, находящихся в государственной или муниципальной собственности	хранение автотранспорта 2.7.1.	38
:3423	Российская Федерация, Иркутская область, городской округ город Усолье- Сибирское, г. Усолье-Сибирское	земли населенных пунктов	образование путем перераспределения земельного участка с кадастровым номером 38:31:000039:467 и земель, находящихся в государственной или муниципальной собственности	хранение автотранспорта 2.7.1.	48
:3424	Российская Федерация, Иркутская область, городской округ город Усолье- Сибирское, г. Усолье-Сибирское	земли населенных пунктов	образование из земель, находящихся в государственной или муниципальной собственности	хранение автотранспорта 2.7.1.	38
:3425	Российская Федерация, Иркутская область, городской	земли	образование путем перераспределения земельного участка с	хранение автотранспорта 2.7.1.	48

					05/2023-ППТ/ПМТ	Лист
Изм.	Лист	№ докум.	Подпись	Дата		12



	округ город Усолье-Сибирское, з. Усолье-Сибирское	населенных пунктов	кадастровым номером 38:31:000039:108 и земель, находящихся в государственной или муниципальной собственности		
:3426	Российская Федерация, Иркутская область, городской округ город Усолье- Сибирское, з. Усолье-Сибирское	земли населенных пунктов	образование из земель, находящихся в государственной или муниципальной собственности	хранение автотранспорта 2.7.1.	30
:3427	Российская Федерация, Иркутская область, городской округ город Усолье- Сибирское, з. Усолье-Сибирское	земли населенных пунктов	образование из земель, находящихся в государственной или муниципальной собственности	хранение автотранспорта 2.7.1.	64
:3428	Российская Федерация, Иркутская область, городской округ город Усолье- Сибирское, з. Усолье-Сибирское	земли населенных пунктов	образование из земель, находящихся в государственной или муниципальной собственности	хранение автотранспорта 2.7.1.	46
:3429	Российская Федерация, Иркутская область, городской округ город Усолье- Сибирское, з. Усолье-Сибирское	земли населенных пунктов	образование из земель, находящихся в государственной или муниципальной собственности	хранение автотранспорта 2.7.1.	48
:3430	Российская Федерация, Иркутская область, городской округ город Усолье- Сибирское, з. Усолье-Сибирское	земли населенных пунктов	образование из земель, находящихся в государственной или муниципальной собственности	хранение автотранспорта 2.7.1.	53
:3431	Российская Федерация, Иркутская область, городской округ город Усолье- Сибирское, з. Усолье-Сибирское	земли населенных пунктов	образование путем перераспределения земельного участка с кадастровым номером 38:31:000039:3279 и земель, находящихся в государственной или муниципальной собственности	хранение автотранспорта 2.7.1.	53
:3432	Российская Федерация, Иркутская область, городской округ город Усолье- Сибирское, з. Усолье-Сибирское	земли населенных пунктов	образование из земель, находящихся в государственной или муниципальной собственности	хранение автотранспорта 2.7.1.	41
:3433	Российская Федерация, Иркутская область, городской округ город Усолье- Сибирское, з. Усолье-Сибирское	земли населенных пунктов	образование из земель, находящихся в государственной или муниципальной собственности	хранение автотранспорта 2.7.1.	54
:3434	Российская Федерация, Иркутская область, городской	земли	образование из земель, находящихся в государственной или	хранение автотранспорта 2.7.1.	65

Изм.	Лист	№ докум.	Подпись	Дата

05/2023-ППТ/ПМТ

Лист

13

	округ город Усолье-Сибирское, г. Усолье-Сибирское	населенных пунктов	муниципальной собственности		
:3935	Российская Федерация, Иркутская область, городской округ город Усолье-Сибирское, г. Усолье-Сибирское	земли населенных пунктов	образование из земель, находящихся в государственной или муниципальной собственности	хранение автотранспорта 2.7.1.	57
:3936	Российская Федерация, Иркутская область, городской округ город Усолье-Сибирское, г. Усолье-Сибирское	земли населенных пунктов	образование из земель, находящихся в государственной или муниципальной собственности	хранение автотранспорта 2.7.1.	48
:3937	Российская Федерация, Иркутская область, городской округ город Усолье-Сибирское, г. Усолье-Сибирское	земли населенных пунктов	образование путем перераспределения земельного участка с кадастровым номером 38:31:000039:3114 и земель, находящихся в государственной или муниципальной собственности	хранение автотранспорта 2.7.1.	57
:3938	Российская Федерация, Иркутская область, городской округ город Усолье-Сибирское, г. Усолье-Сибирское	земли населенных пунктов	образование из земель, находящихся в государственной или муниципальной собственности	хранение автотранспорта 2.7.1.	46
:3939	Российская Федерация, Иркутская область, городской округ город Усолье-Сибирское, г. Усолье-Сибирское	земли населенных пунктов	образование из земель, находящихся в государственной или муниципальной собственности	хранение автотранспорта 2.7.1.	40
:3940	Российская Федерация, Иркутская область, городской округ город Усолье-Сибирское, г. Усолье-Сибирское	земли населенных пунктов	образование путем перераспределения земельного участка с кадастровым номером 38:31:000039:40 и земель, находящихся в государственной или муниципальной собственности	хранение автотранспорта 2.7.1.	35
:3941	Российская Федерация, Иркутская область, городской округ город Усолье-Сибирское, г. Усолье-Сибирское	земли населенных пунктов	образование путем объединения земельного участка с кадастровым номером 38:31:000039:469 и земельного участка с кадастровым номером 38:31:000039:3178	хранение автотранспорта 2.7.1.	40
:3942	Российская Федерация, Иркутская область, городской округ город Усолье-Сибирское, г. Усолье-Сибирское	земли населенных пунктов	образование путем перераспределения земельного участка с кадастровым номером 38:31:000039:46 и земель, находящихся в государственной или муниципальной собственности	хранение автотранспорта 2.7.1.	43

			муниципальной собственности		
:3943	Российская Федерация, Иркутская область, городской округ город Усолье-Сибирское, з. Усолье-Сибирское	земли населенных пунктов	образование из земель, находящихся в государственной или муниципальной собственности	хранение автотранспорта 2.7.1.	36
:3944	Российская Федерация, Иркутская область, городской округ город Усолье-Сибирское, з. Усолье-Сибирское	земли населенных пунктов	образование из земель, находящихся в государственной или муниципальной собственности	хранение автотранспорта 2.7.1.	41
:3945	Российская Федерация, Иркутская область, городской округ город Усолье-Сибирское, з. Усолье-Сибирское	земли населенных пунктов	образование путем перераспределения земельного участка с кадастровым номером 38:31:000039:56 и земель, находящихся в государственной или муниципальной собственности	хранение автотранспорта 2.7.1.	37
:3946	Российская Федерация, Иркутская область, городской округ город Усолье-Сибирское, з. Усолье-Сибирское	земли населенных пунктов	образование из земель, находящихся в государственной или муниципальной собственности	хранение автотранспорта 2.7.1.	44
:3947	Российская Федерация, Иркутская область, городской округ город Усолье-Сибирское, з. Усолье-Сибирское	земли населенных пунктов	образование путем перераспределения земельного участка с кадастровым номером 38:31:000039:56 и земель, находящихся в государственной или муниципальной собственности	хранение автотранспорта 2.7.1.	141
:3948	Российская Федерация, Иркутская область, городской округ город Усолье-Сибирское, з. Усолье-Сибирское	земли населенных пунктов	образование путем перераспределения земельного участка с условным номером :3941 из земель, находящихся в государственной или муниципальной собственности	земельные участки (территории)общего пользования 12.0.	1428
:3949	Российская Федерация, Иркутская область, городской округ город Усолье-Сибирское, з. Усолье-Сибирское	земли населенных пунктов	образование путем перераспределения земельного участка с условным номером :3941 из земель, находящихся в государственной или муниципальной собственности	хранение автотранспорта 2.7.1.	58

*\*Площадь земельного участка, подлежащего образованию (перераспределение, раздел) уточняется на стадии подготовки межевого плана кадастровым инженером для постановки земельного участка на кадастровый учет.*

					05/2023-ППТ/ПМТ	Лист
Изм.	Лист	№ докум.	Подпись	Дата		15

**2. ПЕРЕЧЕНЬ И СВЕДЕНИЯ О ПЛОЩАДИ ОБРАЗУЕМЫХ ЗЕМЕЛЬНЫХ УЧАСТКОВ, КОТОРЫЕ БУДУТ ОТНЕСЕНЫ К ТЕРРИТОРИЯМ ОБЩЕГО ПОЛЬЗОВАНИЯ ИЛИ ИМУЩЕСТВУ ОБЩЕГО ПОЛЬЗОВАНИЯ, В ТОМ ЧИСЛЕ В ОТНОШЕНИИ КОТОРЫХ ПРЕДПОЛАГАЮТСЯ РЕЗЕРВИРОВАНИЕ И (ИЛИ) ИЗЪЯТИЕ ДЛЯ ГОСУДАРСТВЕННЫХ ИЛИ МУНИЦИПАЛЬНЫХ НУЖД**

Проектом межевания не предусмотрено образование земельных участков, которые подлежат изъятию. Резервированию подлежат все образуемые земельные участки, предусмотренные данным проектом межевания территории.

Земельные участки, которые будут отнесены к территориям общего пользования представлены в таблице 2.

Таблица 2

Условный номер, образуемого (кадастровый номер уточняемого) земельного участка	Адрес, образуемых земельных участков/ местоположение	Категория земель	Способ образования земельного участка	Вид разрешенного использования	Площадь, кв. м.
:3У1	Российская Федерация, Иркутская область, городской округ город Усолье-Сибирское, г. Усолье-Сибирское	земли населенных пунктов	образование путем раздела земельного участка с кадастровым номером 38-31-000039-11 с сохранением в измененных границах исходного земельного участка	земельные участки (территории) общего пользования 12.0.	1019
:3У7	Российская Федерация, Иркутская область, городской округ город Усолье-Сибирское, г. Усолье-Сибирское	земли населенных пунктов	образование из земель, находящихся в государственной или муниципальной собственности	земельные участки (территории) общего пользования 12.0.	:3У7
:3У9	Российская Федерация, Иркутская область, городской округ город Усолье-Сибирское, г. Усолье-Сибирское	земли населенных пунктов	образование из земель, находящихся в государственной или муниципальной собственности	земельные участки (территории) общего пользования 12.0.	1893
:3У48	Российская Федерация, Иркутская область, городской округ город Усолье-Сибирское, г. Усолье-Сибирское	земли населенных пунктов	образование путем перераспределения земельного участка с условным номером :3У1 из земель, находящихся в государственной или муниципальной собственности	земельные участки (территории) общего пользования 12.0.	1428

### 3. ВИД РАЗРЕШЕННОГО ИСПОЛЬЗОВАНИЯ ОБРАЗУЕМЫХ ЗЕМЕЛЬНЫХ УЧАСТКОВ В СООТВЕТСТВИИ С ПРОЕКТОМ МЕЖЕВАНИЯ ТЕРРИТОРИИ

Планируемый вид разрешенного использования формируемых земельных участков в соответствии с утвержденным Приказом Федеральная служба государственной регистрации, кадастра и картографии от 10.11.2020г. № П/04-12 классификатором «Об утверждении классификатора видов разрешенного использования земельных участков» представлен в таблице 1.

### 4. СВЕДЕНИЯ О ГРАНИЦАХ ТЕРРИТОРИИ, В ОТНОШЕНИИ КОТОРОЙ УТВЕРЖДЕН ПРОЕКТ МЕЖЕВАНИЯ

Координаты характерных точек границ территории, в отношении которой утвержден проект межевания, определяются в соответствии с требованиями к точности определения координат характерных точек границ, установленных в соответствии с Земельным кодексом Российской Федерации и совпадают с координатами характерных точек проекта планировки.

Таблица 3

Обозначение характерных точек границ	Координаты, м	
	X	Y
1	436058.27	3292413.45
2	436057.62	3292418.97
3	436045.72	3292441.30
4	436029.08	3292447.28
5	436013.89	3292476.35
6	436005.90	3292491.63
7	435976.11	3292546.66
8	435942.61	3292604.05
9	435943.60	3292606.75
10	435941.72	3292610.10
11	435937.18	3292611.77
12	435922.41	3292621.19
13	435871.94	3292641.87
14	435876.61	3292654.84
15	435866.62	3292658.97
16	435866.27	3292658.14
17	435864.22	3292658.95
18	435813.23	3292676.59
19	435812.24	3292674.11
20	435810.99	3292674.61
21	435811.10	3292674.91
22	435803.12	3292677.88
23	435802.84	3292677.98
24	435802.80	3292677.89
25	435801.31	3292678.47
26	435798.43	3292671.16
27	435799.94	3292670.56
28	435799.31	3292668.85
29	435799.74	3292668.69
30	435804.09	3292667.06
31	435803.82	3292666.36
32	435805.55	3292665.72
33	435805.83	3292666.46
34	435806.22	3292666.31
35	435798.36	3292644.91
36	435797.52	3292645.21
37	435771.91	3292575.87
38	435771.87	3292575.65
39	435771.59	3292575.74

40	435769.65	3292569.97
41	435770.46	3292569.65
42	435769.55	3292566.50
43	435767.38	3292560.62
44	435766.50	3292558.27
45	435764.98	3292554.26
46	435754.34	3292526.06
47	435813.10	3292504.62
48	435820.18	3292502.04
49	435819.84	3292501.10
50	435873.08	3292481.90
51	435873.36	3292482.63
52	435877.34	3292481.18
53	435887.78	3292477.37
54	435887.33	3292476.13
55	435939.55	3292457.05
56	435940.01	3292458.31
57	435944.05	3292456.84
58	435950.63	3292454.44
59	435961.42	3292450.28
60	436014.25	3292431.21
61	436016.86	3292430.27
62	436013.13	3292419.99
63	436036.89	3292411.03
64	436037.81	3292410.82
65	436050.81	3292407.85
66	436054.82	3292408.24

## 5. КАТАЛОГ КООРДИНАТ ПОВОРОТНЫХ ТОЧЕК ГРАНИЦ ОБРАЗУЕМЫХ ЗЕМЕЛЬНЫХ УЧАСТКОВ

ЗУ1		
Номер точки	Координата X	Координата Y
1	436054.82	3292408.24
2	436058.27	3292413.45
3	436057.62	3292418.97
4	436045.72	3292441.30
5	436023.73	3292449.20
6	436017.00	3292430.65
7	436013.13	3292419.99
8	436036.89	3292411.03
9	436050.81	3292407.85
10	436038.25	3292425.22
11	436040.77	3292431.93
12	436039.06	3292435.36
13	436038.22	3292435.65
14	436038.29	3292435.84
15	436035.11	3292436.98
16	436035.04	3292436.79
17	436027.99	3292439.30
18	436027.02	3292436.66
19	436026.92	3292436.69
20	436026.24	3292434.84
21	436026.34	3292434.80

22	436025.38	3292432.19
23	436025.30	3292432.22
24	436024.60	3292430.31
25	436024.68	3292430.28
26	436023.68	3292427.53
27	436031.39	3292424.72
28	436031.32	3292424.54
29	436033.23	3292423.85
30	436033.30	3292424.02
31	436034.66	3292423.53

**:ЗУ2**

Номер точки	Координата X	Координата Y
1	436038.25	3292425.22
2	436040.77	3292431.93
3	436039.06	3292435.36
4	436038.22	3292435.65
5	436038.29	3292435.84
6	436035.11	3292436.98
7	436035.04	3292436.79
8	436027.99	3292439.30
9	436027.02	3292436.66
10	436026.92	3292436.69
11	436026.24	3292434.84
12	436026.34	3292434.80
13	436025.38	3292432.19
14	436025.30	3292432.22
15	436024.60	3292430.31
16	436024.68	3292430.28
17	436023.68	3292427.53
18	436031.39	3292424.72
19	436031.32	3292424.54
20	436033.23	3292423.85
21	436033.30	3292424.02
22	436034.66	3292423.53

**:ЗУ3**

Номер точки	Координата X	Координата Y
1	435950.63	3292454.44
2	435961.42	3292450.28
3	436014.25	3292431.21
4	436019.34	3292445.28
5	436004.46	3292450.76
6	436008.47	3292461.64
7	435959.80	3292479.40

**:ЗУ4**

Номер точки	Координата X	Координата Y
1	435944.05	3292456.84
2	435948.93	3292470.11
3	435910.71	3292534.26
4	435898.50	3292538.72
5	435894.51	3292527.82
6	435891.63	3292520.36
7	435877.34	3292481.18

Изм.	Лист	№ докум.	Подпись	Дата

05/2023-ППТ/ПМТ

Лист

19

8	435887.78	3292477.37
9	435887.33	3292476.13
10	435939.55	3292457.05
11	435940.01	3292458.31
12	435917.09	3292501.98
13	435910.62	3292512.36
14	435916.02	3292515.87
15	435922.60	3292505.68

:ЗУ5

Номер точки	Координата X	Координата Y
1	436008.47	3292461.64
2	436013.04	3292474.04
3	436013.89	3292476.35
4	435997.78	3292506.62
5	435979.08	3292513.05
6	435972.51	3292515.46
7	435966.58	3292517.57
8	435959.99	3292519.91
9	435947.79	3292524.25
10	435918.49	3292534.87
11	435949.25	3292483.25
12	435959.80	3292479.40
1	436008.47	3292461.64
13	436001.71	3292488.94
14	436000.80	3292490.66
15	436001.82	3292491.21
16	436002.74	3292489.48
13	436001.71	3292488.94

:ЗУ6

Номер точки	Координата X	Координата Y
1	435966.58	3292517.57
2	435976.22	3292543.83
3	435927.11	3292561.74
4	435899.54	3292571.80
5	435907.69	3292552.86
6	435918.49	3292534.87
7	435947.79	3292524.25

:ЗУ7

Номер точки	Координата X	Координата Y
1	435997.78	3292506.62
2	435989.74	3292521.48
3	435976.11	3292546.66
4	435948.69	3292593.69
5	435942.61	3292604.05
6	435933.79	3292580.07
7	435927.11	3292561.74
8	435976.22	3292543.83
9	435966.58	3292517.57
10	435972.51	3292515.46
11	435974.91	3292522.03
12	435981.49	3292519.63
13	435979.08	3292513.05

Изм.	Лист	№ докум.	Подпись	Дата

05/2023-ППТ/ПМТ

Лист

20



14	435978.07	3292534.67
15	435977.09	3292534.06
16	435976.06	3292535.72
17	435977.06	3292536.33
18	435944.31	3292592.03
19	435943.32	3292591.43
20	435942.33	3292593.12
21	435943.33	3292593.70

**:ЗУ8**

Номер точки	Координата X	Координата Y
1	435927.11	3292561.74
2	435933.79	3292580.07
3	435943.60	3292606.75
4	435941.72	3292610.10
5	435937.75	3292611.56
6	435937.18	3292611.77
7	435923.71	3292620.36
8	435922.41	3292621.19
9	435897.11	3292631.56
10	435871.94	3292641.87
11	435871.12	3292639.60
12	435869.63	3292635.47
13	435877.01	3292624.24
14	435899.54	3292571.80
15	435883.26	3292623.76
16	435882.81	3292622.70
17	435881.01	3292623.45
18	435881.46	3292624.51

**:ЗУ9**

Номер точки	Координата X	Координата Y
1	435918.49	3292534.87
2	435907.69	3292552.86
3	435899.54	3292571.80
4	435877.01	3292624.24
5	435868.17	3292620.42
6	435863.73	3292608.74
7	435861.66	3292602.67
8	435866.56	3292601.25
9	435866.16	3292600.03
10	435866.41	3292599.95
11	435872.05	3292597.79
12	435873.40	3292601.57
13	435880.98	3292599.04
14	435879.09	3292593.35
15	435882.73	3292592.14
16	435880.09	3292583.73
17	435878.44	3292578.52
18	435881.21	3292577.66
19	435886.61	3292576.03
20	435893.39	3292562.06
21	435898.05	3292554.34
22	435893.04	3292540.71

Изм.	Лист	№ докум.	Подпись	Дата
------	------	----------	---------	------

05/2023-ППТ/ПМТ

Лист

21

23	435898.50	3292538.72
24	435910.71	3292534.26
25	435948.93	3292470.11
26	435944.05	3292456.84
27	435950.63	3292454.44
28	435959.80	3292479.40
29	435949.25	3292483.25
<b>:ЗУ10</b>		
<b>Номер точки</b>	<b>Координата X</b>	<b>Координата Y</b>
1	435808.41	3292667.28
2	435807.79	3292665.69
3	435806.22	3292666.31
4	435798.36	3292644.91
5	435839.93	3292629.99
6	435840.31	3292631.01
7	435868.17	3292620.42
8	435877.01	3292624.24
9	435869.63	3292635.47
10	435864.15	3292641.77
11	435860.21	3292643.76
12	435866.27	3292658.14
13	435864.22	3292658.95
14	435813.23	3292676.59
15	435812.25	3292674.12
16	435812.13	3292674.16
17	435809.29	3292666.94
18	435830.63	3292640.80
19	435828.80	3292641.46
20	435829.20	3292642.56
21	435831.02	3292641.89
<b>:ЗУ11</b>		
<b>Номер точки</b>	<b>Координата X</b>	<b>Координата Y</b>
1	435882.47	3292525.68
2	435879.49	3292518.20
3	435868.92	3292522.49
4	435864.77	3292524.06
5	435867.45	3292530.78
6	435828.00	3292545.17
7	435813.10	3292504.62
8	435820.18	3292502.04
9	435819.84	3292501.10
10	435873.08	3292481.90
11	435873.36	3292482.63
12	435877.34	3292481.18
13	435891.63	3292520.36
14	435886.03	3292522.48
15	435886.55	3292523.85
<b>:ЗУ12</b>		
<b>Номер точки</b>	<b>Координата X</b>	<b>Координата Y</b>
1	435769.55	3292566.50
2	435817.87	3292548.87
3	435822.21	3292547.28

<i>Изм.</i>	<i>Лист</i>	<i>№ докум.</i>	<i>Подпись</i>	<i>Дата</i>

05/2023-ППТ/ПМТ

Лист

22

4	435828.00	3292545.17
5	435813.10	3292504.62
6	435754.34	3292526.06
7	435765.21	3292554.86
8	435766.50	3292558.27
9	435767.38	3292560.62
:ЗУ13		
<b>Номер точки</b>	<b>Координата X</b>	<b>Координата Y</b>
1	435886.02	3292534.98
2	435888.09	3292540.71
3	435880.82	3292543.37
4	435878.81	3292537.84
:ЗУ14		
<b>Номер точки</b>	<b>Координата X</b>	<b>Координата Y</b>
1	435878.52	3292536.85
2	435878.81	3292537.84
3	435880.82	3292543.37
4	435877.01	3292544.78
5	435874.58	3292538.38
:ЗУ15		
<b>Номер точки</b>	<b>Координата X</b>	<b>Координата Y</b>
1	435874.58	3292538.38
2	435877.01	3292544.78
3	435872.85	3292546.28
4	435870.49	3292539.95
5	435871.02	3292539.76
:ЗУ16		
<b>Номер точки</b>	<b>Координата X</b>	<b>Координата Y</b>
1	435869.76	3292536.60
2	435871.02	3292539.76
3	435870.49	3292539.95
4	435872.85	3292546.28
5	435867.93	3292547.97
6	435864.53	3292538.62
:ЗУ17		
<b>Номер точки</b>	<b>Координата X</b>	<b>Координата Y</b>
1	435867.93	3292547.97
2	435864.21	3292549.23
3	435860.91	3292539.98
4	435862.76	3292539.32
5	435864.10	3292538.79
6	435864.53	3292538.62
:ЗУ18		
<b>Номер точки</b>	<b>Координата X</b>	<b>Координата Y</b>
1	435860.91	3292539.98
2	435864.21	3292549.23
3	435860.31	3292550.60
4	435858.10	3292544.37
5	435859.03	3292544.01
6	435858.55	3292542.63
7	435860.22	3292542.04
8	435859.65	3292540.43

<i>Изм.</i>	<i>Лист</i>	<i>№ докум.</i>	<i>Подпись</i>	<i>Дата</i>

05/2023-ППТ/ПМТ

Лист

23

:ЗУ19		
Номер точки	Координата X	Координата Y
1	435860.31	3292550.60
2	435856.46	3292552.03
3	435854.24	3292545.87
4	435854.90	3292545.63
5	435858.10	3292544.37
:ЗУ20		
Номер точки	Координата X	Координата Y
1	435850.29	3292547.30
2	435854.24	3292545.87
3	435856.46	3292552.03
4	435856.67	3292552.63
5	435852.72	3292553.90
:ЗУ21		
Номер точки	Координата X	Координата Y
1	435849.56	3292545.28
2	435850.29	3292547.30
3	435852.72	3292553.90
4	435848.78	3292555.29
5	435846.76	3292549.75
6	435846.91	3292549.71
7	435845.79	3292546.65
:ЗУ22		
Номер точки	Координата X	Координата Y
1	435867.45	3292530.78
2	435869.76	3292536.60
3	435864.53	3292538.62
4	435864.10	3292538.79
5	435861.98	3292532.78
:ЗУ23		
Номер точки	Координата X	Координата Y
1	435861.98	3292532.78
2	435864.10	3292538.79
3	435862.76	3292539.32
4	435860.91	3292539.98
5	435859.65	3292540.43
6	435860.22	3292542.04
7	435858.15	3292542.77
8	435856.04	3292536.84
9	435855.44	3292535.16
10	435855.42	3292535.15
:ЗУ24		
Номер точки	Координата X	Координата Y
1	435855.44	3292535.16
2	435856.04	3292536.84
3	435858.15	3292542.77
4	435858.55	3292542.63
5	435859.04	3292544.00
6	435858.10	3292544.37
7	435854.90	3292545.63
8	435852.42	3292538.22

Изм.	Лист	№ докум.	Подпись	Дата

05/2023-ППТ/ПМТ

Лист

24

9	435851.83	3292536.46
<b>:ЗУ25</b>		
<b>Номер точки</b>	<b>Координата X</b>	<b>Координата Y</b>
1	435851.84	3292536.47
2	435852.42	3292538.22
3	435854.90	3292545.63
4	435854.24	3292545.87
5	435850.29	3292547.30
6	435849.56	3292545.28
7	435847.16	3292538.18
<b>:ЗУ26</b>		
<b>Номер точки</b>	<b>Координата X</b>	<b>Координата Y</b>
1	435847.16	3292538.18
2	435849.56	3292545.28
3	435845.79	3292546.65
4	435843.28	3292539.59
<b>:ЗУ27</b>		
<b>Номер точки</b>	<b>Координата X</b>	<b>Координата Y</b>
1	435843.28	3292539.59
2	435845.79	3292546.65
3	435846.91	3292549.71
4	435846.76	3292549.75
5	435842.91	3292551.15
6	435842.74	3292551.21
7	435842.29	3292549.97
8	435840.51	3292550.63
9	435837.52	3292541.70
<b>:ЗУ28</b>		
<b>Номер точки</b>	<b>Координата X</b>	<b>Координата Y</b>
1	435837.52	3292541.70
2	435840.51	3292550.63
3	435836.01	3292552.28
4	435832.85	3292543.40
<b>:ЗУ29</b>		
<b>Номер точки</b>	<b>Координата X</b>	<b>Координата Y</b>
1	435832.85	3292543.40
2	435836.01	3292552.28
3	435831.26	3292554.03
4	435828.00	3292545.17
<b>:ЗУ30</b>		
<b>Номер точки</b>	<b>Координата X</b>	<b>Координата Y</b>
1	435826.01	3292555.96
2	435822.74	3292547.09
3	435828.00	3292545.17
4	435831.26	3292554.03
<b>:ЗУ31</b>		
<b>Номер точки</b>	<b>Координата X</b>	<b>Координата Y</b>
1	435818.41	3292548.67
2	435822.74	3292547.09
3	435826.01	3292555.96
4	435825.52	3292556.14
5	435821.74	3292557.53

<i>Изм.</i>	<i>Лист</i>	<i>№ докум.</i>	<i>Подпись</i>	<i>Дата</i>

05/2023-ППТ/ПМТ

Лист

25

:ЗУ32		
Номер точки	Координата X	Координата Y
1	435818.41	3292548.67
2	435821.74	3292557.53
3	435817.72	3292559.01
4	435814.28	3292550.18
:ЗУ33		
Номер точки	Координата X	Координата Y
1	435814.28	3292550.18
2	435817.72	3292559.01
3	435812.29	3292561.01
4	435808.93	3292552.13
:ЗУ34		
Номер точки	Координата X	Координата Y
1	435808.93	3292552.13
2	435812.29	3292561.01
3	435805.68	3292563.45
4	435802.68	3292554.41
:ЗУ35		
Номер точки	Координата X	Координата Y
1	435800.08	3292565.50
2	435796.70	3292556.59
3	435802.68	3292554.41
4	435805.68	3292563.45
:ЗУ36		
Номер точки	Координата X	Координата Y
1	435800.08	3292565.50
2	435795.31	3292567.26
3	435792.00	3292558.31
4	435796.70	3292556.59
:ЗУ37		
Номер точки	Координата X	Координата Y
1	435792.00	3292558.31
2	435795.30	3292567.24
3	435789.71	3292569.33
4	435786.39	3292560.35
:ЗУ38		
Номер точки	Координата X	Координата Y
1	435786.39	3292560.35
2	435789.71	3292569.33
3	435785.30	3292570.94
4	435781.69	3292562.07
:ЗУ39		
Номер точки	Координата X	Координата Y
1	435781.69	3292562.07
2	435785.30	3292570.94
3	435781.42	3292572.37
4	435778.77	3292566.18
5	435777.68	3292563.53
:ЗУ40		

Изм.	Лист	№ докум.	Подпись	Дата

05/2023-ППТ/ПМТ

Лист

26

Номер точки	Координата X	Координата Y
1	435777.68	3292563.53
2	435778.77	3292566.18
3	435781.42	3292572.37
4	435781.41	3292572.40
5	435777.98	3292573.64
6	435777.91	3292573.46
7	435775.40	3292567.63
8	435774.30	3292564.77
:ЗУ41		
Номер точки	Координата X	Координата Y
1	435775.40	3292567.63
2	435777.91	3292573.46
3	435774.23	3292574.82
4	435771.99	3292575.60
5	435771.59	3292575.74
6	435769.65	3292569.97
7	435770.46	3292569.65
8	435771.80	3292569.20
:ЗУ42		
Номер точки	Координата X	Координата Y
1	435867.57	3292557.04
2	435869.75	3292562.64
3	435870.74	3292565.46
4	435866.52	3292566.80
5	435865.59	3292564.26
6	435863.17	3292557.88
7	435867.33	3292556.39
:ЗУ43		
Номер точки	Координата X	Координата Y
1	435863.17	3292557.88
2	435865.59	3292564.26
3	435866.52	3292566.80
4	435864.94	3292567.30
5	435862.86	3292567.96
6	435859.69	3292559.12
:ЗУ44		
Номер точки	Координата X	Координата Y
1	435855.57	3292560.62
2	435859.69	3292559.12
3	435862.86	3292567.97
4	435858.67	3292569.30
:ЗУ45		
Номер точки	Координата X	Координата Y
1	435855.57	3292560.62
2	435858.67	3292569.30
3	435854.84	3292570.54
4	435851.82	3292561.96
:ЗУ46		
Номер точки	Координата X	Координата Y
1	435851.80	3292561.98
2	435853.90	3292567.81

Изм.	Лист	№ докум.	Подпись	Дата

05/2023-ППТ/ПМТ

Лист

27

3	435854.84	3292570.54
4	435850.79	3292571.86
5	435850.31	3292572.06
6	435849.35	3292569.42
7	435847.25	3292563.63
8	435847.56	3292563.50

:ЗУ47

Номер точки	Координата X	Координата Y
1	435861.24	3292584.01
2	435866.41	3292599.95
3	435866.17	3292600.05
4	435866.16	3292600.03
5	435866.56	3292601.25
6	435861.66	3292602.67
7	435859.34	3292603.59
8	435855.71	3292592.27
9	435853.81	3292585.84
10	435855.16	3292585.34
11	435855.34	3292585.90

:ЗУ48

Номер точки	Координата X	Координата Y
1	436014.25	3292431.21
2	436016.86	3292430.27
3	436013.13	3292419.99
4	436036.89	3292411.03
5	436050.81	3292407.85
6	436054.82	3292408.24
7	436058.27	3292413.45
8	436057.62	3292418.97
9	436045.72	3292441.30
10	436029.08	3292447.28
11	436013.89	3292476.35
12	436013.04	3292474.04
13	436008.47	3292461.64
14	436004.46	3292450.76
15	436019.34	3292445.28
16	436034.81	3292424.21
17	436031.90	3292425.13
18	436025.08	3292427.68
19	436026.03	3292430.27
20	436028.17	3292436.10
21	436029.06	3292438.55
22	436035.94	3292435.98
23	436038.75	3292434.79
24	436040.22	3292431.87
25	436037.80	3292425.61

:ЗУ49

Номер точки	Координата X	Координата Y
1	435774.31	3292564.78
2	435775.40	3292567.63
3	435777.98	3292573.64
4	435777.95	3292573.66

Изм.	Лист	№ докум.	Подпись	Дата

05/2023-ППТ/ПМТ

Лист

28



5	435774.31	3292574.99
6	435771.91	3292575.87
7	435771.87	3292575.65
8	435771.59	3292575.74
9	435769.65	3292569.97
10	435770.46	3292569.65
11	435769.55	3292566.50

					05/2023-ППТ/ПМТ	Лист
Изм.	Лист	№ докум.	Подпись	Дата		29