

ДОКУМЕНТАЦИЯ ПО ПЛАНИРОВКЕ ТЕРРИТОРИИ

ПРОЕКТ МЕЖЕВАНИЯ

основная часть
(утверждаемая)

Том 2

					02.11/2022-ППТ/ПМТ	Лист
Изм.	Лист	№ докум.	Подпись	Дата		2

СОСТАВ ДОКУМЕНТАЦИИ ПО ПЛАНИРОВКЕ ТЕРРИТОРИИ

Обозначение	Наименование	Состав тома
1	2	3
Том 1	Проект планировки территории. Основная часть	Графическая часть
		Текстовая часть
Том 2	Проект межевания территории. Основная часть	Графическая часть
		Текстовая часть

					02.11/2022-ППТ/ПМТ	Лист
Изм.	Лист	№ докум.	Подпись	Дата		3

СОДЕРЖАНИЕ
Том 2

Обозначение	Наименование	Стр.
	Графическая часть	
Том 2	Чертеж межевания территории 1 этап	6
	Чертеж межевания территории 2 этап	7
	Текстовая часть	
Том 2	1. Перечень и сведения о площади образуемых земельных участков, в том числе способы их образования	9
Том 2	2. Перечень и сведения о площади образуемых земельных участков, которые будут отнесены к территориям общего пользования или имуществу общего пользования, в том числе в отношении которых предполагаются резервирование и (или) изъятие для государственных или муниципальных нужд	10
Том 2	3. Вид разрешенного использования образуемых земельных участков в соответствии с проектом планировки территории	11
Том 2	4. Сведения о границах территории, в отношении которой утвержден проект межевания	11
Том 2	5. Каталог координат поворотных точек границ образуемых земельных участков	12

**ДОКУМЕНТАЦИЯ
ПО ПЛАНИРОВКЕ ТЕРРИТОРИИ**

ПРОЕКТ МЕЖЕВАНИЯ

**основная часть
(утверждаемая)**

Том 2

ГРАФИЧЕСКАЯ ЧАСТЬ

					02.11/2022-ППТ/ПМТ	Лист
Изм.	Лист	№ докум.	Подпись	Дата		5

ДОКУМЕНТАЦИЯ ПО ПЛАНИРОВКЕ ТЕРРИТОРИИ В УЛИЦАХ УЛ.КОРОСТОВА - УЛ.ТРАКТОВАЯ Г.УСОЛЬЕ-СИБИРСКОЕ
 ГОРОДСКОГО ОКРУГА «ГОРОД УСОЛЬЕ-СИБИРСКОЕ» ИРКУТСКОЙ ОБЛАСТИ РОССИЙСКОЙ ФЕДЕРАЦИИ
 ЧЕРТЕЖ ПРОЕКТА МЕЖЕВАНИЯ М 1:1000 (1 этап)

ОСНОВНЫЕ ПОЛОЖЕНИЯ ПРОЕКТА МЕЖЕВАНИЯ ТЕРРИТОРИИ

- границы проектирования
- Земельные участки:**
- земельные участки, сведения о котором содержатся в ЕГРН
- образуемые земельные участки

:341
425 условный номер образуемого земельного участка
 площадь образуемого земельного участка, кв.м.

Ликвидируемые земельные участки:

ликвидируемые земельные участки

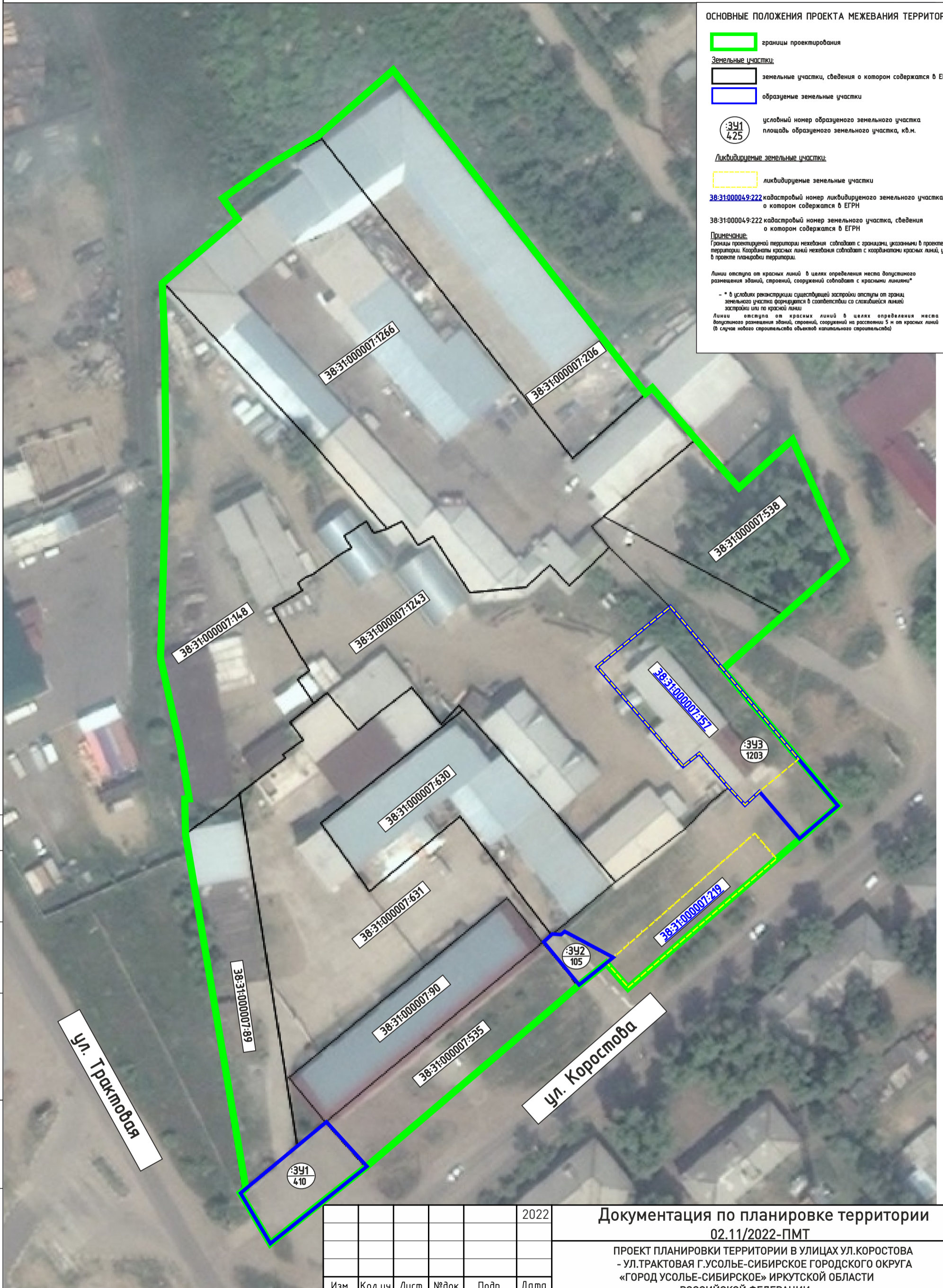
38:31:000049:222 кадастровый номер ликвидируемого земельного участка, сведения о котором содержатся в ЕГРН

38:31:000049:222 кадастровый номер земельного участка, сведения о котором содержатся в ЕГРН

Примечание:
 Границы проектируемой территории межевания совпадают с границами, указанными в проекте планировки территории. Координаты красных линий межевания совпадают с координатами красных линий, указанными в проекте планировки территории.

Линии отступа от красных линий в целях определения места допустимого размещения зданий, строений, сооружений совпадают с красными линиями*

* - в условиях реконструкции существующей застройки отступы от границ земельного участка формируются в соответствии со сложившейся линией застройки или по красной линии
 Линии отступа от красных линий в целях определения места допустимого размещения зданий, строений, сооружений на расстоянии 5 м от красных линий (в случае нового строительства объектов капитального строительства)




СОГЛАСОВАНО:	
Взамен инв. N	
Подпись и дата	
Инв. N подл.	



					2022
Изм.	Кол.уч	Лист	№док	Подп.	Дата
Разработал					
Выполнил					


Документация по планировке территории 02.11/2022-ПМТ		
ПРОЕКТ ПЛАНИРОВКИ ТЕРРИТОРИИ В УЛИЦАХ УЛ.КОРОСТОВА - УЛ.ТРАКТОВАЯ Г.УСОЛЬЕ-СИБИРСКОЕ ГОРОДСКОГО ОКРУГА «ГОРОД УСОЛЬЕ-СИБИРСКОЕ» ИРКУТСКОЙ ОБЛАСТИ РОССИЙСКОЙ ФЕДЕРАЦИИ		
Проект межевания территории Графическая часть	Стадия П	Листов 1 2
Чертеж проекта межевания М 1:1000	ФОРМАТ А3	

ДОКУМЕНТАЦИЯ ПО ПЛАНИРОВКЕ ТЕРРИТОРИИ В УЛИЦАХ УЛ.КОРОСТОВА - УЛ.ТРАКТОВАЯ Г.УСОЛЬЕ-СИБИРСКОЕ
ГОРОДСКОГО ОКРУГА «ГОРОД УСОЛЬЕ-СИБИРСКОЕ» ИРКУТСКОЙ ОБЛАСТИ РОССИЙСКОЙ ФЕДЕРАЦИИ
ЧЕРТЕЖ ПРОЕКТА МЕЖЕВАНИЯ М 1:1000 (2 этап)

ОСНОВНЫЕ ПОЛОЖЕНИЯ ПРОЕКТА МЕЖЕВАНИЯ ТЕРРИТОРИИ

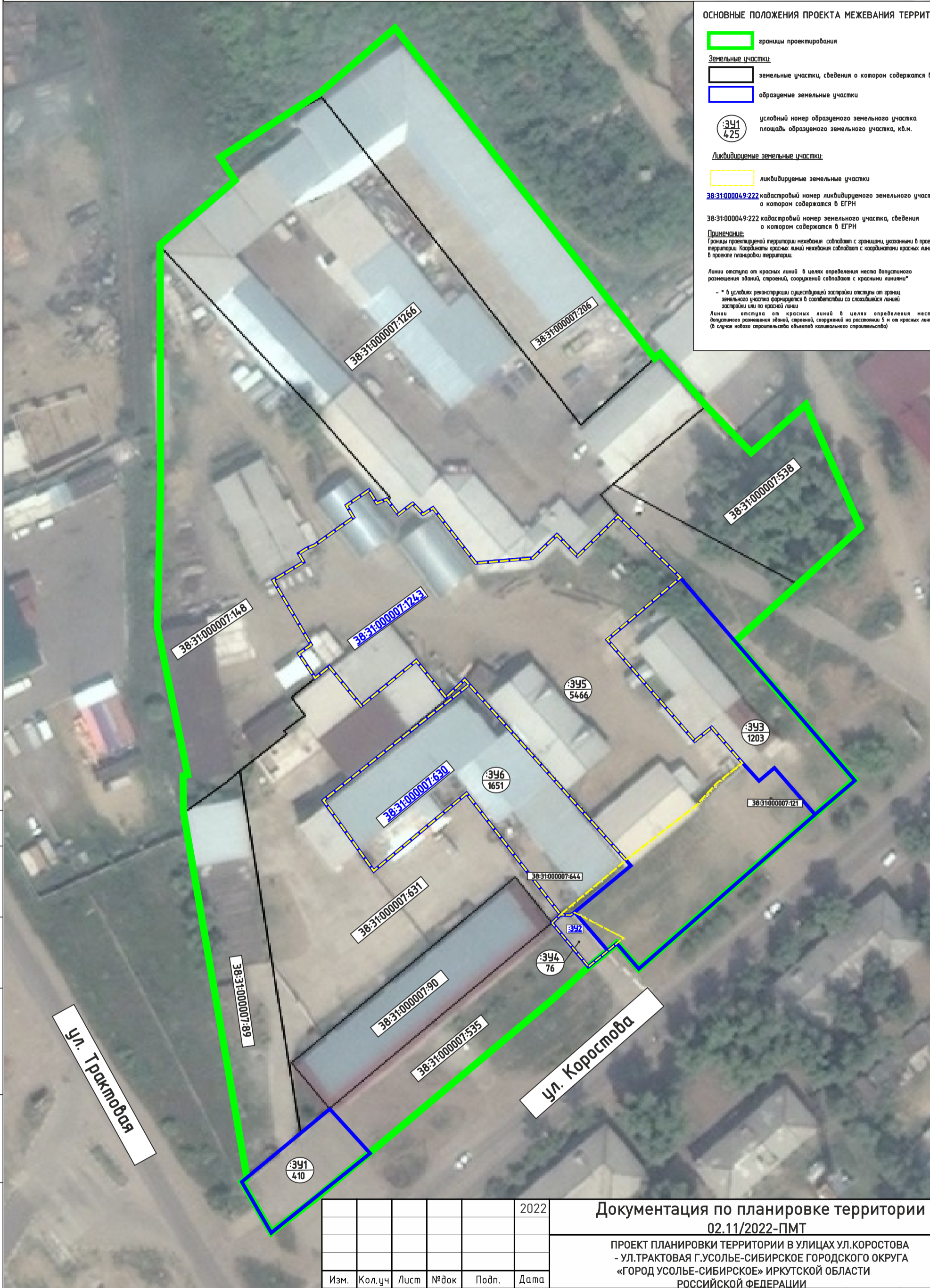
Границы проектирования:
 границы проектирования

Земельные участки:
 земельные участки, сведения о котором содержатся в ЕГРН
 образуемые земельные участки

Ликвидируемые земельные участки:
 ликвидируемые земельные участки

38:31:000049:222 кадастровый номер ликвидируемого земельного участка, сведения о котором содержатся в ЕГРН
38:31:000049:222 кадастровый номер земельного участка, сведения о котором содержатся в ЕГРН

Примечание:
 Границы проектируемой территории межевания совпадают с границами, указанными в проекте планировки территории. Корректировка красных линий межевания совпадает с корректировкой красных линий в проекте планировки территории.
 Линии отступа от красных линий в целях определения места допустимого размещения зданий, сооружений, сооружений совпадают с красными линиями*
 * - в условиях реконструкции существующей застройки отступы от границ земельного участка формируются в соответствии со сложившейся линией застройки или по красной линии
 Линии отступа от красных линий в целях определения места допустимого размещения зданий, сооружений, сооружений на расстоянии 5 м от красных линий (в случае нового строительства объектов капитального строительства)



СОГЛАСОВАНО:	
Взамен инв. N	
Подпись и дата	
Инв. N подл.	

					2022	Документация по планировке территории 02.11/2022-ПМТ ПРОЕКТ ПЛАНИРОВКИ ТЕРРИТОРИИ В УЛИЦАХ УЛ.КОРОСТОВА - УЛ.ТРАКТОВАЯ Г.УСОЛЬЕ-СИБИРСКОЕ ГОРОДСКОГО ОКРУГА «ГОРОД УСОЛЬЕ-СИБИРСКОЕ» ИРКУТСКОЙ ОБЛАСТИ РОССИЙСКОЙ ФЕДЕРАЦИИ
Изм.	Кол.уч	Лист	№док	Подп.	Дата	Стадия П
Разработал						Лист 2
Выполнил						Листов 2
						Чертеж проекта межевания М 1:1000
						ФОРМАТ А3

**ДОКУМЕНТАЦИЯ
ПО ПЛАНИРОВКЕ ТЕРРИТОРИИ**

ПРОЕКТ МЕЖЕВАНИЯ

**основная часть
(утверждаемая)**

Том 2

ТЕКСТОВАЯ ЧАСТЬ

					02.11/2022-ППТ/ПМТ	Лист
Изм.	Лист	№ докум.	Подпись	Дата		8

1. ПЕРЕЧЕНЬ И СВЕДЕНИЯ О ПЛОЩАДИ ОБРАЗУЕМЫХ ЗЕМЕЛЬНЫХ УЧАСТКОВ, В ТОМ ЧИСЛЕ ВОЗМОЖНЫЕ СПОСОБЫ ИХ ОБРАЗОВАНИЯ

В соответствии со статьей 43 Градостроительного кодекса Российской Федерации подготовка проектов межевания территории осуществляется в целях определения местоположения границ, образуемых и изменяемых земельных участков и установления публичных сервитутов.

Проект межевания выполнен в отношении планировочной единицы, в улицах ул. Коростова — ул. Тракторная г. Усолье-Сибирское на основании следующих исходных данных:

- Генеральный план муниципального образования «город Усолье-Сибирское», утвержденный решением городской Думы от 28.04.2022г. № 28/7;
- Правила землепользования и застройки муниципального образования «город Усолье-Сибирское», утвержденные решением городской Думы от 25.06.2020г. № 33/7. Карта градостроительного зонирования;
- постановления администрации города Усолье-Сибирское № 2356-па от 21.10.2022г. «О принятии решения о подготовке документации по планировке территории в улицах ул. Коростова — ул. Тракторная г. Усолье-Сибирское городского округа «город Усолье-Сибирское» Иркутской области Российской Федерации».
- сведения из единого государственного реестра недвижимости;
- и другие данные.

Настоящим проектом межевания предусматриваются действия по определению местоположения границ образуемых земельных участков, на которых планируется размещение объектов капитального строительства, изменяемых земельных участков, а также установлению границ земельных участков, которые после образования будут относиться к территориям общего пользования. Границы таких земельных участков определяются с учетом границ смежных земельных участков, поставленных на кадастровый учет.

Сведения о кадастровых номерах земельных участков, участвующих в межевании, площадях, сведения об образуемых земельных участках, в том числе их площади и планируемый вид разрешенного использования, способе образования представлены в таблице 1.

Перечень и сведения о площади образуемых земельных участков, в том числе возможные способы их образования

Таблица 1

Условный номер, образуемого (кадастровый номер уточняемого) земельного участка	Адрес, образуемых земельных участков/ местоположение	Категория земель	Способ образования земельного участка	Вид разрешенного использования	Площадь, кв. м.*
:341	Российская Федерация, Иркутская область, городской округ «город Усолье-Сибирское», г. Усолье-Сибирское	земли населенных пунктов	образование из земель, находящихся в государственной или муниципальной собственности	земельные участки (территории) общего пользования 12.0.	410
:342	Российская Федерация, Иркутская область, городской округ «город Усолье-Сибирское»,	земли населенных пунктов	образование путем перераспределения земельного участка с кадастровым номером 38:31:000007:219 и земель, находящихся в государственной или	земельные участки (территории) общего пользования 12.0.	105

					02.11/2022-ППТ/ПМТ	Лист
Изм.	Лист	№ докум.	Подпись	Дата		
					9	

	2. Усолье-Сибирское, ул.Коростова		муниципальной собственности		
:343	Российская Федерация, Иркутская область, городской округ «город Усолье- Сибирское», 2. Усолье-Сибирское, ул.Коростова, з/у 12	земли населенных пунктов	образование путем перераспределения земельного участка с кадастровым номером 38:31:000007:157 и земель, находящихся в государственной или муниципальной собственности	спорт 5.1.	1203
:344	Российская Федерация, Иркутская область, городской округ «город Усолье- Сибирское», 2. Усолье-Сибирское, ул.Коростова (постановку на кадастровый учет осуществлять после постановки на кадастровый учет :342)	земли населенных пунктов	образование путем перераспределения земельного участка с условным номером :342 и земель, находящихся в государственной или муниципальной собственности	земельные участки (территории)общего пользования 12.0.	76
:345	Российская Федерация, Иркутская область, городской округ «город Усолье- Сибирское», 2. Усолье-Сибирское, ул.Тракторная (постановку на кадастровый учет осуществлять после постановки на кадастровый учет :342, :343)	земли населенных пунктов	образование путем перераспределения земельного участка с кадастровым номером 38:31:000007:1243 и земель, находящихся в государственной или муниципальной собственности	производственная деятельность 6.0., склады 6.9.	5466
:346	Российская Федерация, Иркутская область, городской округ «город Усолье- Сибирское», 2. Усолье-Сибирское, ул.Коростова, з/у 16	земли населенных пунктов	образование путем перераспределения земельного участка с кадастровым номером 38:31:000007:630 и земель, находящихся в государственной или муниципальной собственности	производственная деятельность 6.0., склады 6.9.	1651

**Площадь земельного участка, подлежащего образованию (перераспределение, раздел) уточняется на стадии подготовки межевого плана кадастровым инженером для постановки земельного участка на кадастровый учет.*

2. ПЕРЕЧЕНЬ И СВЕДЕНИЯ О ПЛОЩАДИ ОБРАЗУЕМЫХ ЗЕМЕЛЬНЫХ УЧАСТКОВ, КОТОРЫЕ БУДУТ ОТНЕСЕНЫ К ТЕРРИТОРИЯМ ОБЩЕГО ПОЛЬЗОВАНИЯ ИЛИ ИМУЩЕСТВУ ОБЩЕГО ПОЛЬЗОВАНИЯ, В ТОМ ЧИСЛЕ В ОТНОШЕНИИ КОТОРЫХ ПРЕДПОЛАГАЮТСЯ РЕЗЕРВИРОВАНИЕ И (ИЛИ) ИЗЪЯТИЕ ДЛЯ ГОСУДАРСТВЕННЫХ ИЛИ МУНИЦИПАЛЬНЫХ НУЖД

Проектом межевания не предусмотрено образование земельных участков, которые подлежат изъятию. Резервированию подлежат все образуемые земельные участки, предусмотренные данным проектом межевания территории.

					02.11/2022-ППТ/ПМТ	Лист
Изм.	Лист	№ докум.	Подпись	Дата		10

Земельные участки, которые будут отнесены к территориям общего пользования представлены в таблице 2.

Таблица 2

Условный номер, образуемого (кадастровый номер уточняемого) земельного участка	Адрес, образуемых земельных участков/ местоположение	Категория земель	Способ образования земельного участка	Вид разрешенного использования	Площадь, кв. м.
:3У1	Российская Федерация, Иркутская область, городской округ «город Усолье-Сибирское», 2. Усолье-Сибирское	земли населенных пунктов	образование из земель, находящихся в государственной или муниципальной собственности	земельные участки (территории) общего пользования 12.0.	410
:3У4	Российская Федерация, Иркутская область, городской округ «город Усолье-Сибирское», 2. Усолье-Сибирское, ул. Коростова (постановку на кадастровый учет осуществлять после постановки на кадастровый учет :3У2)	земли населенных пунктов	образование путем перераспределения земельного участка с условным номером :3У2 и земель, находящихся в государственной или муниципальной собственности	земельные участки (территории) общего пользования 12.0.	76

3. ВИД РАЗРЕШЕННОГО ИСПОЛЬЗОВАНИЯ ОБРАЗУЕМЫХ ЗЕМЕЛЬНЫХ УЧАСТКОВ В СООТВЕТСТВИИ С ПРОЕКТОМ МЕЖЕВАНИЯ ТЕРРИТОРИИ

Планируемый вид разрешенного использования формируемых земельных участков в соответствии с утвержденным Приказом Федеральная служба государственной регистрации, кадастра и картографии от 10.11.2020г. № N П/0412 классификатором «Об утверждении классификатора видов разрешенного использования земельных участков» представлен в таблице 1.

4. СВЕДЕНИЯ О ГРАНИЦАХ ТЕРРИТОРИИ, В ОТНОШЕНИИ КОТОРОЙ УТВЕРЖДЕН ПРОЕКТ МЕЖЕВАНИЯ

Координаты характерных точек границ территории, в отношении которой утвержден проект межевания, определяются в соответствии с требованиями к точности определения координат характерных точек границ, установленных в соответствии с Земельным кодексом Российской Федерации и совпадают с координатами характерных точек проекта планировки.

Таблица 3

Обозначение характерных точек границ	Координаты, м	
	X	Y
1	437299.28	3290358.75

					02.11/2022-ППТ/ПМТ	Лист
Изм.	Лист	№ докум.	Подпись	Дата		11

2	437318.28	3290382.10
3	437323.06	3290387.60
4	437360.01	3290430.03
5	437361.36	3290431.57
6	437363.22	3290433.71
7	437366.99	3290438.25
8	437368.75	3290440.39
9	437368.24	3290440.84
10	437362.76	3290445.69
11	437394.59	3290481.62
12	437399.61	3290487.41
13	437407.61	3290496.63
14	437418.85	3290486.57
15	437441.63	3290466.95
16	437454.38	3290482.73
17	437467.76	3290497.60
18	437496.83	3290484.24
19	437485.30	3290471.30
20	437494.02	3290463.05
21	437496.52	3290460.67
22	437508.87	3290449.66
23	437507.83	3290448.50
24	437585.75	3290385.85
25	437569.68	3290368.03
26	437562.59	3290355.83
27	437554.28	3290344.32
28	437549.37	3290348.11
29	437533.40	3290329.97
30	437516.99	3290330.35
31	437473.01	3290331.32
32	437443.01	3290330.21
33	437429.63	3290333.13
34	437427.57	3290333.58
35	437409.26	3290337.59
36	437407.56	3290337.96
37	437407.67	3290336.84
38	437398.92	3290337.11
39	437349.06	3290345.90
40	437312.24	3290352.40
41	437311.62	3290351.64

5. КАТАЛОГ КООРДИНАТ ПОВОРОТНЫХ ТОЧЕК ГРАНИЦ ОБРАЗУЕМЫХ ЗЕМЕЛЬНЫХ УЧАСТКОВ

Таблица 4

:ЗУ1		
Номер точки	Координата X	Координата Y
1	437329.08	3290372.30
2	437318.28	3290382.10
3	437299.28	3290358.74
4	437311.62	3290351.64
5	437312.24	3290352.40
6	437323.19	3290365.33
:ЗУ2		
Номер точки	Координата X	Координата Y
1	437370.08	3290441.89
2	437368.75	3290440.39
3	437367.03	3290438.25

					02.11/2022-ППТ/ПМТ	Лист
Изм.	Лист	№ докум.	Подпись	Дата		12

4	437363.22	3290433.71
5	437364.04	3290433.02
6	437366.15	3290431.23
7	437373.61	3290424.90
8	437375.51	3290427.14
9	437375.27	3290429.24
10	437376.15	3290430.26
:393		
Номер точки	Координата X	Координата Y
1	437416.80	3290458.61
2	437425.78	3290450.65
3	437440.80	3290437.36
4	437455.79	3290454.76
5	437441.63	3290466.95
6	437418.85	3290486.57
7	437407.61	3290496.63
8	437399.61	3290487.41
9	437410.79	3290477.47
10	437407.44	3290473.68
11	437411.95	3290469.71
12	437420.18	3290462.43
:394		
Номер точки	Координата X	Координата Y
1	437375.27	3290429.24
2	437376.15	3290430.26
3	437366.99	3290438.25
4	437363.22	3290433.71
5	437364.04	3290433.02
6	437366.15	3290431.23
7	437373.61	3290424.90
8	437375.51	3290427.14
:395		
Номер точки	Координата X	Координата Y
1	437460.66	3290363.89
2	437461.79	3290365.83
3	437462.81	3290367.56
4	437467.71	3290374.53
5	437469.20	3290377.02
6	437472.16	3290375.19
7	437475.68	3290380.35
8	437472.83	3290382.30
9	437473.60	3290384.83
10	437470.12	3290387.56
11	437472.76	3290391.02
12	437470.04	3290393.41
13	437471.68	3290395.74
14	437458.77	3290406.07
15	437460.37	3290419.79
16	437465.77	3290425.55
17	437460.71	3290430.30
18	437465.39	3290435.16
19	437470.22	3290440.03
20	437455.79	3290454.76

					02.11/2022-ППТ/ПМТ	Лист
<i>Изм.</i>	<i>Лист</i>	<i>№ докум.</i>	<i>Подпись</i>	<i>Дата</i>		13

21	437440.80	3290437.36
22	437425.78	3290450.65
23	437416.80	3290458.61
24	437420.18	3290462.43
25	437411.95	3290469.71
26	437407.44	3290473.68
27	437410.79	3290477.47
28	437399.61	3290487.41
29	437394.59	3290481.62
30	437362.76	3290445.69
31	437363.65	3290444.91
32	437368.22	3290440.86
33	437368.75	3290440.39
34	437366.99	3290438.25
35	437376.15	3290430.26
36	437387.54	3290443.44
37	437388.56	3290442.55
38	437398.43	3290433.60
39	437431.29	3290403.74
40	437426.40	3290399.51
41	437435.53	3290391.99
42	437428.81	3290383.92
43	437424.76	3290379.06
44	437433.76	3290371.54
45	437431.35	3290368.35
46	437437.07	3290364.33
47	437439.13	3290366.98
48	437443.00	3290364.59
49	437454.38	3290357.96
50	437458.76	3290365.02
1	437460.66	3290363.89
51	437403.57	3290476.62
52	437402.27	3290475.17
53	437401.41	3290475.94
54	437402.70	3290477.40
51	437403.57	3290476.62
:ЗУ6		
Номер точки	Координата X	Координата Y
1	437431.29	3290403.74
2	437398.43	3290433.60
3	437388.56	3290442.55
4	437387.54	3290443.44
5	437376.15	3290430.26
6	437375.27	3290429.24
7	437375.51	3290427.14
8	437404.07	3290404.27
9	437385.67	3290382.49
10	437390.49	3290378.65
11	437402.09	3290370.18
12	437426.40	3290399.51

					02.11/2022-ППТ/ПМТ	Лист
<i>Изм.</i>	<i>Лист</i>	<i>№ докум.</i>	<i>Подпись</i>	<i>Дата</i>		14