

**ДОКУМЕНТАЦИЯ
ПО ПЛАНИРОВКЕ ТЕРРИТОРИИ**

ПРОЕКТ МЕЖЕВАНИЯ

**основная часть
(утверждаемая)**

Том 2

					01.04/2023-ППТ/ПМТ	Лист
Изм.	Лист	№ докум.	Подпись	Дата		2

СОСТАВ ДОКУМЕНТАЦИИ ПО ПЛАНИРОВКЕ ТЕРРИТОРИИ

Обозначение	Наименование	Состав тома
1	2	3
Том 1	Проект планировки территории. Основная часть	Графическая часть
		Текстовая часть
Том 2	Проект межевания территории. Основная часть	Графическая часть
		Текстовая часть

					01.04/2023-ППТ/ПМТ	Лист
Изм.	Лист	№ докум.	Подпись	Дата		3

СОДЕРЖАНИЕ
Том 2

Обозначение	Наименование	Стр.
	Графическая часть	
Том 2	Чертеж межевания территории 1 этап	6
	Чертеж межевания территории 1 этап	7
	Текстовая часть	
Том 2	1. Перечень и сведения о площади образуемых земельных участков, в том числе способы их образования	9
Том 2	2. Перечень и сведения о площади образуемых земельных участков, которые будут отнесены к территориям общего пользования или имуществу общего пользования, в том числе в отношении которых предполагаются резервирование и (или) изъятие для государственных или муниципальных нужд	12
Том 2	3. Вид разрешенного использования образуемых земельных участков в соответствии с проектом планировки территории	13
Том 2	4. Сведения о границах территории, в отношении которой утвержден проект межевания	13
Том 2	5. Каталог координат поворотных точек границ образуемых земельных участков	15

**ДОКУМЕНТАЦИЯ
ПО ПЛАНИРОВКЕ ТЕРРИТОРИИ**

ПРОЕКТ МЕЖЕВАНИЯ

**основная часть
(утверждаемая)**




Том 2


ГРАФИЧЕСКАЯ ЧАСТЬ

					01.04/2023-ППТ/ПМТ	Лист
Изм.	Лист	№ докум.	Подпись	Дата		5

ДОКУМЕНТАЦИЯ ПО ПЛАНИРОВКЕ ТЕРРИТОРИИ УЛ.СОСНОВЫЙ БОР
Г.УСОЛЬЕ-СИБИРСКОЕ ГОРОДСКОГО ОКРУГА «ГОРОД УСОЛЬЕ-СИБИРСКОЕ» ИРКУТСКОЙ ОБЛАСТИ РОССИЙСКОЙ ФЕДЕРАЦИИ
ЧЕРТЕЖ ПРОЕКТА МЕЖЕВАНИЯ М 1:2000 (1 этап)

ОСНОВНЫЕ ПОЛОЖЕНИЯ ПРОЕКТА МЕЖЕВАНИЯ ТЕРРИТОРИИ

 границы проектирования
Земельные участки:
 земельные участки, сведения о котором содержатся в ЕГРН
 образуемые земельные участки

 условный номер образуемого земельного участка
площадь образуемого земельного участка, кв.м.

Ликвидируемые земельные участки:

 ликвидируемые земельные участки

38:31:000049-222 кадастровый номер ликвидируемого земельного участка, сведения о котором содержатся в ЕГРН

38:31:000049-222 кадастровый номер земельного участка, сведения о котором содержатся в ЕГРН

 границы публичного сервитута с регистрационным номером 38:31-6.146

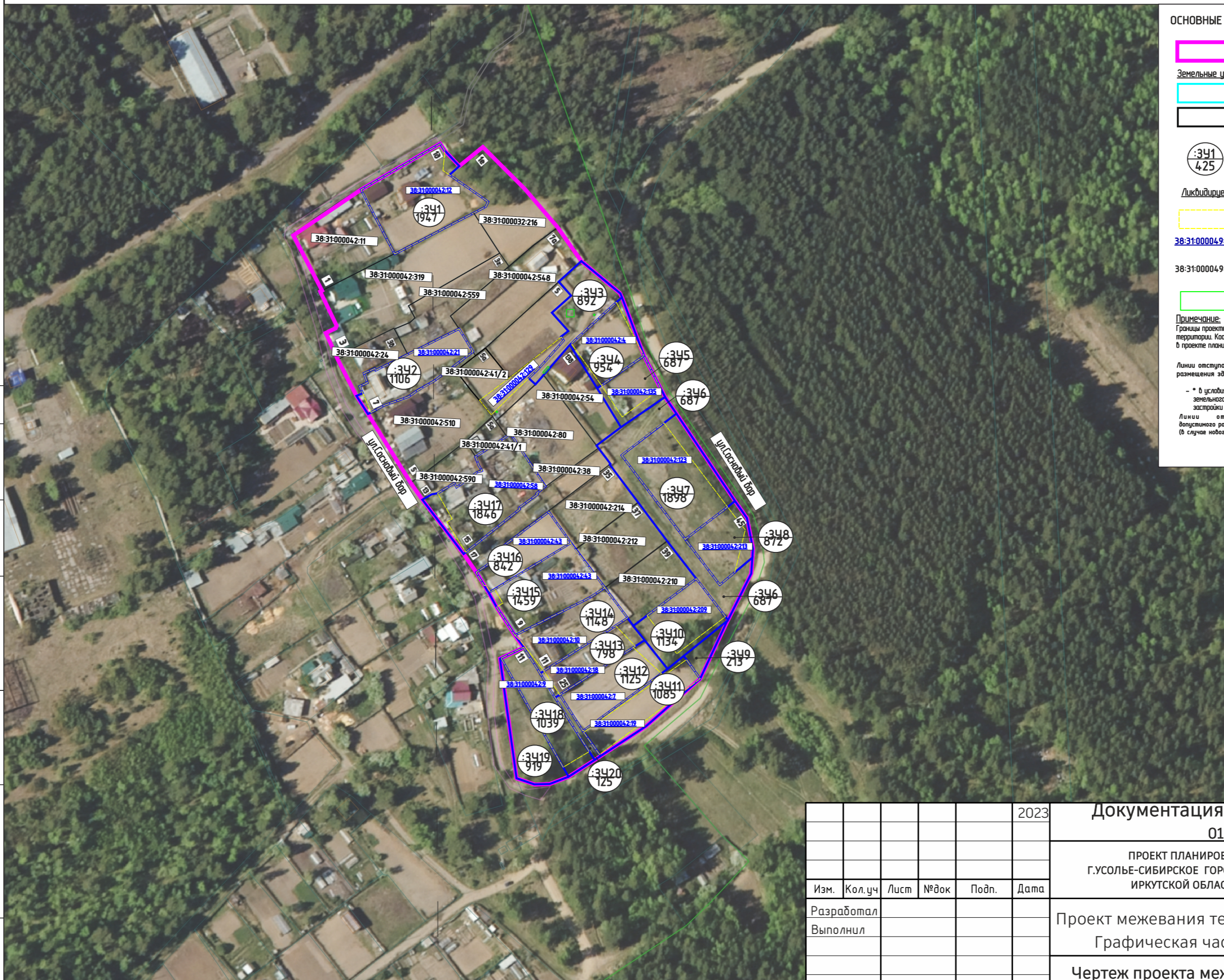
Примечание:

Границы проектируемой территории межевания совпадают с границами, указанными в проекте планировки территории. Координаты красных линий межевания совпадают с координатами красных линий, указанными в проекте планировки территории.

Линии отступа от красных линий в целях определения места допустимого размещения зданий, строений, сооружений совпадают с красными линиями*

* - в условиях реконструкции существующей застройки отступы от границ земельного участка формируются в соответствии со сложившейся линией застройки или по красной линии

Линии отступа от красных линий в целях определения места допустимого размещения зданий, строений, сооружений на расстоянии 5 м от красных линий (в случае нового строительства объектов капитального строительства)



					2023	Документация по планировке территории 01.04/2023-ПМТ			
						ПРОЕКТ ПЛАНИРОВКИ ТЕРРИТОРИИ УЛ.СОСНОВЫЙ БОР Г.УСОЛЬЕ-СИБИРСКОЕ ГОРОДСКОГО ОКРУГА «ГОРОД УСОЛЬЕ-СИБИРСКОЕ» ИРКУТСКОЙ ОБЛАСТИ РОССИЙСКОЙ ФЕДЕРАЦИИ			
Изм.	Кол.уч	Лист	№вок	Подп.	Дата	Проект межевания территории Графическая часть	Стадия	Лист	Листов
Разработал							П	1	2
Выполнил							Чертеж проекта межевания М 1:2000	ФОРМАТ А3	

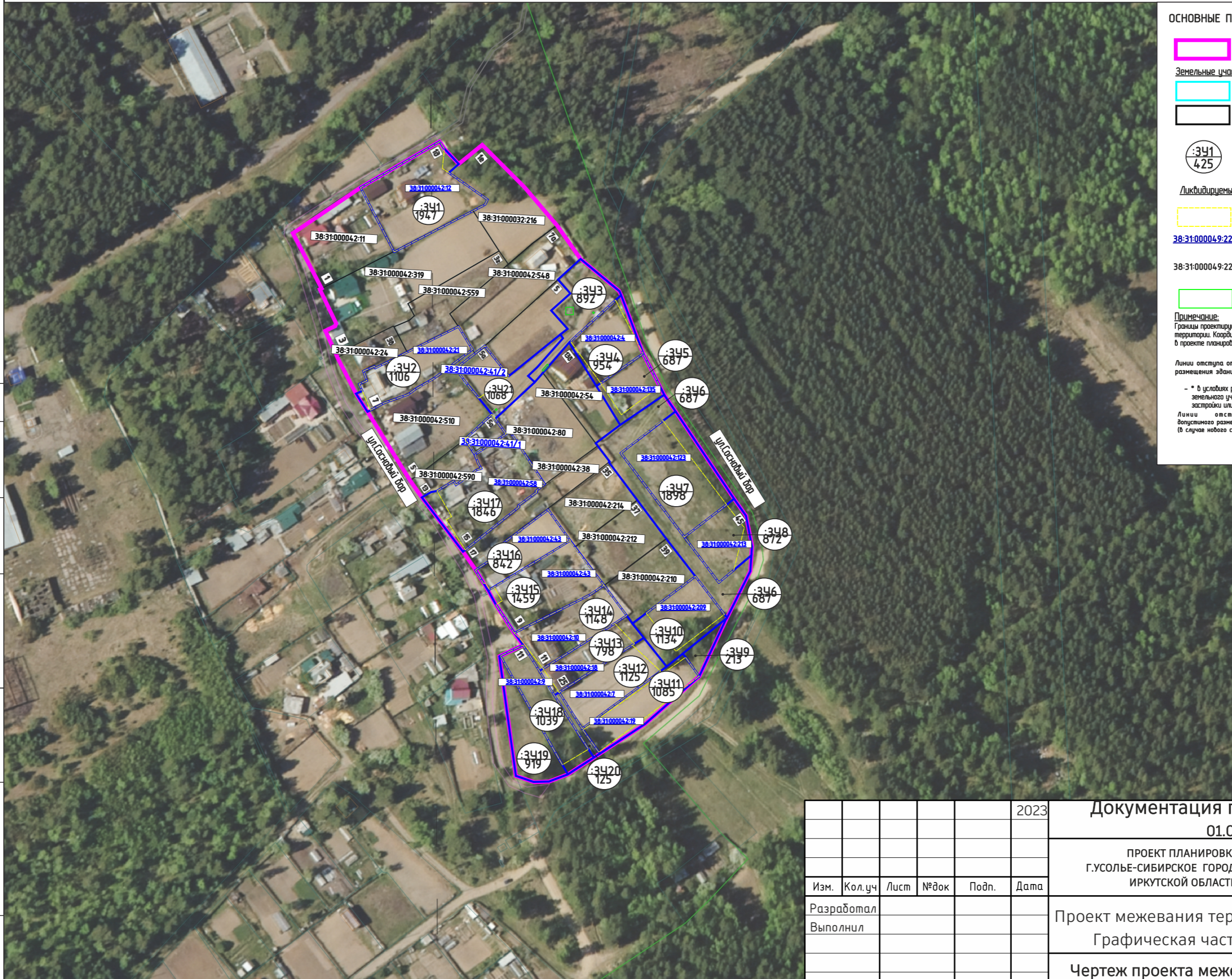
СОГЛАСОВАНО:

Взамен инв. N

Подпись и дата

Инв. N подл.

ДОКУМЕНТАЦИЯ ПО ПЛАНИРОВКЕ ТЕРРИТОРИИ УЛ.СОСНОВЫЙ БОР
 Г.УСОЛЬЕ-СИБИРСКОЕ ГОРОДСКОГО ОКРУГА «ГОРОД УСОЛЬЕ-СИБИРСКОЕ» ИРКУТСКОЙ ОБЛАСТИ РОССИЙСКОЙ ФЕДЕРАЦИИ
 ЧЕРТЕЖ ПРОЕКТА МЕЖЕВАНИЯ М 1:2000 (2 этап)



ОСНОВНЫЕ ПОЛОЖЕНИЯ ПРОЕКТА МЕЖЕВАНИЯ ТЕРРИТОРИИ

- границы проектирования
- Земельные участки:**
- земельные участки, сведения о котором содержатся в ЕГРН
- образуемые земельные участки
- 341
425 условный номер образуемого земельного участка
площадь образуемого земельного участка, кв.м.
- Ликвидируемые земельные участки:**
- ликвидируемые земельные участки
- 38:31:000049:222 кадастровый номер ликвидируемого земельного участка, сведения о котором содержатся в ЕГРН
- 38:31:000049:222 кадастровый номер земельного участка, сведения о котором содержатся в ЕГРН
- границы публичного сервитута с регистрационным номером 38:31-6.146

Примечание:
 Границы проектируемой территории межевания совпадают с границами, указанными в проекте планировки территории. Координаты красных линий межевания совпадают с координатами красных линий, указанными в проекте планировки территории.

Линии отступа от красных линий в целях определения места допустимого размещения зданий, строений, сооружений совпадают с красными линиями*

* - в условиях реконструкции существующей застройки отступы от границ земельного участка формируются в соответствии со сложившейся линией застройки или по красной линии

Линии отступа от красных линий в целях определения места допустимого размещения зданий, строений, сооружений на расстоянии 5 м от красных линий (в случае нового строительства объектов капитального строительства)

СОГЛАСОВАНО:	
Взамен инв. N	
Подпись и дата	
Инв. N подл.	

						2023	Документация по планировке территории 01.04/2023-ПМТ			
							ПРОЕКТ ПЛАНИРОВКИ ТЕРРИТОРИИ УЛ.СОСНОВЫЙ БОР Г.УСОЛЬЕ-СИБИРСКОЕ ГОРОДСКОГО ОКРУГА «ГОРОД УСОЛЬЕ-СИБИРСКОЕ» ИРКУТСКОЙ ОБЛАСТИ РОССИЙСКОЙ ФЕДЕРАЦИИ			
Изм.	Кол.уч	Лист	№ док	Подп.	Дата		Стадия	Лист	Листов	
Разработал							Проект межевания территории Графическая часть	П	2	2
Выполнил										
							Чертеж проекта межевания М 1:2000	ФОРМАТ А3		

**ДОКУМЕНТАЦИЯ
ПО ПЛАНИРОВКЕ ТЕРРИТОРИИ**

ПРОЕКТ МЕЖЕВАНИЯ

**основная часть
(утверждаемая)**

Том 2

ТЕКСТОВАЯ ЧАСТЬ

					01.04/2023-ППТ/ПМТ	Лист
Изм.	Лист	№ докум.	Подпись	Дата		8

1. ПЕРЕЧЕНЬ И СВЕДЕНИЯ О ПЛОЩАДИ ОБРАЗУЕМЫХ ЗЕМЕЛЬНЫХ УЧАСТКОВ, В ТОМ ЧИСЛЕ ВОЗМОЖНЫЕ СПОСОБЫ ИХ ОБРАЗОВАНИЯ

В соответствии со статьей 43 Градостроительного кодекса Российской Федерации подготовка проектов межевания территории осуществляется в целях определения местоположения границ, образуемых и изменяемых земельных участков и установления публичных сервитутов.

Проект межевания выполнен в отношении планировочной единицы, расположенной в районе ул.Сосновый бор з.Усолье-Сибирское на основании следующих исходных данных:

- Генеральный план муниципального образования «город Усолье-Сибирское», утвержденный решением городской Думы от 17.07.2009г. № 43/4;
- Правила землепользования и застройки муниципального образования «город Усолье-Сибирское», утвержденные решением городской Думы от 25.06.2020г. № 33/7. Карта градостроительного зонирования;
- постановления администрации города Усолье-Сибирское от 13.03.2023г. № 519-па «О принятии решения о подготовке документации по планировке территории ул. Сосновый бор з. Усолье-Сибирское городского округа «город Усолье-Сибирское» Иркутской области Российской Федерации»;
- сведения из единого государственного реестра недвижимости;
- и другие данные.

Настоящим проектом межевания предусматриваются действия по определению местоположения границ образуемых земельных участков, на которых планируется размещение объектов капитального строительства, изменяемых земельных участков, а также установлению границ земельных участков, которые после образования будут относиться к территориям общего пользования. Границы таких земельных участков определяются с учетом границ смежных земельных участков, поставленных на кадастровый учет.

Сведения о кадастровых номерах земельных участков, участвующих в межевании, площадях, сведения об образуемых земельных участках, в том числе их площади и планируемый вид разрешенного использования, способе образования представлены в таблице 1.

Перечень и сведения о площади образуемых земельных участков, в том числе возможные способы их образования

Таблица 1

Условный номер, образуемого (кадастровый номер уточняемого) земельного участка	Адрес, образуемых земельных участков/ местоположение	Категория земель	Способ образования земельного участка	Вид разрешенного использования	Площадь, кв. м.
:3У1	Российская Федерация, Иркутская область, городской округ город Усолье- Сибирское, з. Усолье-Сибирское, ул.Сосновый бор, з/у 1а	земли населенных пунктов	перераспределение земельного участка с кадастровым номером 38-31-00004-2-12 и земель, находящихся в государственной или муниципальной собственности	для индивидуального жилищного строительства 2.1.	1947
:3У2	Российская Федерация, Иркутская область, городской округ	земли населенных пунктов	перераспределение земельного участка с кадастровым номером 38-31-00004-2-21 и земель, находящихся в	для индивидуального жилищного строительства 2.1.	1106

					01.04/2023-ППТ/ПМТ	Лист
Изм.	Лист	№ докум.	Подпись	Дата		9

	город Усолье-Сибирское, з. Усолье-Сибирское, ул.Сосновый бор, з/у 7		государственной или муниципальной собственности		
:343	Российская Федерация, Иркутская область, городской округ город Усолье- Сибирское, з. Усолье-Сибирское	земли населенных пунктов	перераспределение земельного участка с кадастровым номером 38-31-000042-129 и земель, находящихся в государственной или муниципальной собственности	земельные участки (территории) общего пользования 12.0	892
:344	Российская Федерация, Иркутская область, городской округ город Усолье- Сибирское, з. Усолье-Сибирское	земли населенных пунктов	перераспределение земельного участка с кадастровым номером 38-31-000042-4 и земель, находящихся в государственной или муниципальной собственности	ведение огородничества 13.1. (условно- разрешенный вид использования земельного участка)	954
:345	Российская Федерация, Иркутская область, городской округ город Усолье- Сибирское, з. Усолье-Сибирское	земли населенных пунктов	перераспределение земельного участка с кадастровым номером 38-31-000042-135 и земель, находящихся в государственной или муниципальной собственности	ведение огородничества 13.1. (условно- разрешенный вид использования земельного участка)	687
:346	Российская Федерация, Иркутская область, городской округ город Усолье- Сибирское, з. Усолье-Сибирское	земли населенных пунктов	образование из земель, находящихся в государственной или муниципальной собственности	земельные участки (территории) общего пользования 12.0	1490
:347	Российская Федерация, Иркутская область, городской округ город Усолье- Сибирское, з. Усолье-Сибирское	земли населенных пунктов	перераспределение земельного участка с кадастровым номером 38-31-000042-123 и земель, находящихся в государственной или муниципальной собственности	для индивидуального жилищного строительства 2.1.	1898
:348	Российская Федерация, Иркутская область, городской округ город Усолье- Сибирское, з. Усолье-Сибирское, ул.Сосновый бор, з/у 45	земли населенных пунктов	перераспределение земельного участка с кадастровым номером 38-31-000042-213 и земель, находящихся в государственной или муниципальной собственности	для индивидуального жилищного строительства 2.1.	872
:349	Российская Федерация, Иркутская область, городской округ город Усолье- Сибирское, з. Усолье-Сибирское	земли населенных пунктов	образование из земель, находящихся в государственной или муниципальной собственности	земельные участки (территории) общего пользования 12.0	213

:3У10	Российская Федерация, Иркутская область, городской округ город Усолье- Сибирское, з. Усолье-Сибирское	земли населенных пунктов	перераспределение земельного участка с кадастровым номером 38:31:000042:209 и земель, находящихся в государственной или муниципальной собственности	для индивидуального жилищного строительства 2.1.	1134
:3У11	Российская Федерация, Иркутская область, городской округ город Усолье- Сибирское, з. Усолье-Сибирское	земли населенных пунктов	перераспределение земельного участка с кадастровым номером 38:31:000042:19 и земель, находящихся в государственной или муниципальной собственности	ведение огородничества 13.1. (условно- разрешенный вид использования земельного участка)	1085
:3У12	Российская Федерация, Иркутская область, городской округ город Усолье- Сибирское, з. Усолье-Сибирское	земли населенных пунктов	перераспределение земельного участка с кадастровым номером 38:31:000042:7 и земель, находящихся в государственной или муниципальной собственности	для индивидуального жилищного строительства 2.1.	1125
:3У13	Российская Федерация, Иркутская область, городской округ город Усолье- Сибирское, з. Усолье-Сибирское, ул.Сосновый бор, з/у 25	земли населенных пунктов	перераспределение земельного участка с кадастровым номером 38:31:000042:18 и земель, находящихся в государственной или муниципальной собственности	для индивидуального жилищного строительства 2.1.	798
:3У14	Российская Федерация, Иркутская область, городской округ город Усолье- Сибирское, з. Усолье-Сибирское, ул.Сосновый бор, з/у 11	земли населенных пунктов	перераспределение земельного участка с кадастровым номером 38:31:000042:10 и земель, находящихся в государственной или муниципальной собственности	для индивидуального жилищного строительства 2.1.	1148
:3У15	Российская Федерация, Иркутская область, городской округ город Усолье- Сибирское, з. Усолье-Сибирское, ул.Сосновый бор, з/у 9	земли населенных пунктов	перераспределение земельного участка с кадастровым номером 38:31:000042:43 и земель, находящихся в государственной или муниципальной собственности	для индивидуального жилищного строительства 2.1.	1459
:3У16	Российская Федерация, Иркутская область, городской округ город Усолье- Сибирское, з. Усолье-Сибирское	земли населенных пунктов	перераспределение земельного участка с кадастровым номером 38:31:000042:64 и земель, находящихся в государственной или муниципальной собственности	для индивидуального жилищного строительства 2.1.	842
:3У17	Российская Федерация,	земли	перераспределение земельного участка с	для индивидуального	1846

	Иркутская область, городской округ город Усолье- Сибирское, з. Усолье-Сибирское, ул.Сосновый бор, з/у 15	населенных пунктов	кадастровым номером 38:31:000042:58 и земель, находящихся в государственной или муниципальной собственности	жилищного строительства 2.1.	
:3418	Российская Федерация, Иркутская область, городской округ город Усолье- Сибирское, з. Усолье-Сибирское	земли населенных пунктов	перераспределение земельного участка с кадастровым номером 38:31:000042:9 и земель, находящихся в государственной или муниципальной собственности	для индивидуального жилищного строительства 2.1.	1039
:3419	Российская Федерация, Иркутская область, городской округ город Усолье- Сибирское, з. Усолье-Сибирское	земли населенных пунктов	образование из земель, находящихся в государственной или муниципальной собственности	для индивидуального жилищного строительства 2.1.	919
:3420	Российская Федерация, Иркутская область, городской округ город Усолье- Сибирское, з. Усолье-Сибирское	земли населенных пунктов	образование из земель, находящихся в государственной или муниципальной собственности	земельные участки (территории) общего пользования 12.0	125
:3421	Российская Федерация, Иркутская область, городской округ город Усолье- Сибирское, з. Усолье-Сибирское, ул.Сосновый бор, з/у 5а (постановку на кадастровый учет осуществлять после постановки на кадастровый учет земельного участка с условным номером :343)	земли населенных пунктов	перераспределение земельного участка с кадастровым номером 38:31:000042:41 и земель, находящихся в государственной или муниципальной собственности	для индивидуального жилищного строительства 2.1.	1068

**2. ПЕРЕЧЕНЬ И СВЕДЕНИЯ О ПЛОЩАДИ ОБРАЗУЕМЫХ ЗЕМЕЛЬНЫХ УЧАСТКОВ, КОТОРЫЕ БУДУТ
ОТНЕСЕНЫ К ТЕРРИТОРИЯМ ОБЩЕГО ПОЛЬЗОВАНИЯ ИЛИ ИМУЩЕСТВУ ОБЩЕГО ПОЛЬЗОВАНИЯ, В ТОМ
ЧИСЛЕ В ОТНОШЕНИИ КОТОРЫХ ПРЕДПОЛАГАЮТСЯ РЕЗЕРВИРОВАНИЕ И (ИЛИ) ИЗЪЯТИЕ ДЛЯ
ГОСУДАРСТВЕННЫХ ИЛИ МУНИЦИПАЛЬНЫХ НУЖД**

Проектом межевания не предусмотрено образование земельных участков, которые подлежат изъятию. Резервированию подлежат все образуемые земельные участки, предусмотренные данным проектом межевания территории.

Земельные участки, которые будут отнесены к территориям общего пользования представлены в таблице 2.

Таблица 2

					01.04/2023-ППТ/ПМТ	Лист
Изм.	Лист	№ докум.	Подпись	Дата		12

Условный номер, образуемого (кадастровый номер уточняемого) земельного участка	Адрес, образуемых земельных участков/ местоположение	Категория земель	Способ образования земельного участка	Вид разрешенного использования	Площадь, кв. м.
:393	Российская Федерация, Иркутская область, городской округ город Усолье-Сибирское, з. Усолье-Сибирское	земли населенных пунктов	образование из земель, находящихся в государственной или муниципальной собственности	земельные участки (территории) общего пользования 12.0	892
:396	Российская Федерация, Иркутская область, городской округ город Усолье-Сибирское, з. Усолье-Сибирское	земли населенных пунктов	образование из земель, находящихся в государственной или муниципальной собственности	земельные участки (территории) общего пользования 12.0	1490
:399	Российская Федерация, Иркутская область, городской округ город Усолье-Сибирское, з. Усолье-Сибирское	земли населенных пунктов	образование из земель, находящихся в государственной или муниципальной собственности	земельные участки (территории) общего пользования 12.0	213
:3920	Российская Федерация, Иркутская область, городской округ город Усолье-Сибирское, з. Усолье-Сибирское	земли населенных пунктов	образование из земель, находящихся в государственной или муниципальной собственности	земельные участки (территории) общего пользования 12.0	125

3. ВИД РАЗРЕШЕННОГО ИСПОЛЬЗОВАНИЯ ОБРАЗУЕМЫХ ЗЕМЕЛЬНЫХ УЧАСТКОВ В СООТВЕТСТВИИ С ПРОЕКТОМ МЕЖЕВАНИЯ ТЕРРИТОРИИ

Планируемый вид разрешенного использования формируемых земельных участков в соответствии с утвержденным Приказом Федеральная служба государственной регистрации, кадастра и картографии от 10.11.2020г. № П/04/12 классификатором «Об утверждении классификатора видов разрешенного использования земельных участков» представлен в таблице 1.

4. СВЕДЕНИЯ О ГРАНИЦАХ ТЕРРИТОРИИ, В ОТНОШЕНИИ КОТОРОЙ УТВЕРЖДЕН ПРОЕКТ МЕЖЕВАНИЯ

Координаты характерных точек границ территории, в отношении которой утвержден проект межевания, определяются в соответствии с требованиями к точности определения координат характерных точек границ, установленных в соответствии с Земельным кодексом Российской Федерации и совпадают с координатами характерных точек проекта планировки.

Таблица 3

					01.04/2023-ППТ/ПМТ	Лист
Изм.	Лист	№ докум.	Подпись	Дата		13

Обозначение характерных точек границ	Координаты, м	
	X	Y
1	434382.77	3287922.74
2	434353.91	3287937.92
3	434353.27	3287936.97
4	434335.56	3287945.31
5	434334.28	3287944.78
6	434331.87	3287939.59
7	434325.93	3287942.53
8	434319.47	3287945.17
9	434317.80	3287946.02
10	434298.71	3287955.79
11	434289.31	3287961.64
12	434253.18	3287984.11
13	434244.45	3287990.14
14	434215.85	3288011.75
15	434214.04	3288013.10
16	434206.34	3288018.48
17	434199.83	3288022.40
18	434195.59	3288024.85
19	434188.40	3288028.99
20	434173.55	3288038.80
21	434167.57	3288042.91
22	434161.48	3288031.23
23	434098.85	3288039.23
24	434095.43	3288049.43
25	434095.58	3288056.12
26	434098.28	3288064.41
27	434098.63	3288065.48
28	434110.27	3288083.37
29	434126.24	3288107.91
30	434149.31	3288133.98
31	434150.75	3288135.61
32	434173.55	3288145.87
33	434181.23	3288149.78
34	434189.29	3288153.88
35	434199.89	3288159.28
36	434205.95	3288162.20
37	434214.44	3288162.85
38	434219.60	3288163.24
39	434230.87	3288160.81
40	434234.70	3288159.99
41	434243.93	3288153.76
42	434289.47	3288123.02
43	434298.26	3288117.09
44	434302.87	3288114.70
45	434319.45	3288106.12
46	434350.00	3288094.45
47	434351.90	3288093.72

48	434368.16	3288074.51
49	434368.98	3288073.54
50	434385.11	3288062.33
51	434386.13	3288061.62
52	434386.95	3288061.05
53	434410.41	3288040.56
54	434429.03	3288021.46
55	434418.78	3288009.38
56	434427.29	3288001.87
57	434430.66	3287999.38
58	434406.77	3287958.02
59	434403.68	3287952.53
60	434400.07	3287948.03

5. КАТАЛОГ КООРДИНАТ ПОВОРОТНЫХ ТОЧЕК ГРАНИЦ ОБРАЗУЕМЫХ ЗЕМЕЛЬНЫХ УЧАСТКОВ

Таблица 4

:ЗУ1		
Номер точки	Координата X	Координата Y
1	434406.77	3287958.02
2	434430.66	3287999.38
3	434427.29	3288001.87
4	434418.78	3288009.38
5	434414.42	3288004.24
6	434400.16	3288024.47
7	434397.86	3288023.40
8	434373.30	3287975.62
:ЗУ2		
Номер точки	Координата X	Координата Y
1	434333.76	3288009.23
2	434321.76	3288016.75
3	434307.48	3287997.30
4	434301.31	3287987.33
5	434298.70	3287983.14
6	434294.26	3287971.04
7	434290.23	3287963.39
8	434289.31	3287961.64
9	434298.71	3287955.79
10	434300.25	3287958.95
11	434303.91	3287957.33
12	434305.62	3287961.57
13	434309.49	3287959.96
14	434310.47	3287959.55
15	434313.03	3287965.26
16	434312.12	3287965.69
:ЗУ3		
Номер точки	Координата X	Координата Y
1	434308.01	3288045.88
2	434304.75	3288049.23
3	434309.92	3288053.56
4	434325.48	3288067.36
5	434329.06	3288071.07
6	434347.55	3288091.97
7	434350.00	3288094.45
8	434351.90	3288093.72

9	434368.16	3288074.51
10	434368.98	3288073.54
11	434358.50	3288061.84
12	434351.06	3288068.00
13	434342.30	3288057.97
14	434332.44	3288066.70
15	434329.46	3288062.87
16	434327.76	3288064.05
17	434312.58	3288050.55
:ЗУ4		
Номер точки	Координата X	Координата Y
1	434319.39	3288106.15
2	434304.44	3288083.81
3	434302.84	3288081.45
4	434325.48	3288067.36
5	434329.06	3288071.07
6	434347.58	3288092.05
7	434350.00	3288094.45
:ЗУ5		
Номер точки	Координата X	Координата Y
1	434304.44	3288083.81
2	434319.39	3288106.15
3	434302.86	3288114.68
4	434298.26	3288117.09
5	434282.37	3288094.19
6	434302.84	3288081.45
:ЗУ6		
Номер точки	Координата X	Координата Y
1	434282.37	3288094.19
2	434298.26	3288117.09
3	434289.47	3288123.02
4	434284.53	3288116.65
5	434267.59	3288094.35
6	434223.81	3288127.61
7	434199.92	3288145.76
8	434206.31	3288153.46
9	434214.44	3288162.85
10	434205.95	3288162.20
11	434199.89	3288159.28
12	434189.29	3288153.88
13	434181.23	3288149.78
14	434183.12	3288148.47
15	434203.03	3288133.35
16	434222.94	3288118.22
17	434242.83	3288103.08
18	434262.73	3288088.00
19	434263.11	3288088.50
20	434271.37	3288082.01
21	434272.87	3288080.88
22	434273.10	3288081.20
:ЗУ7		
Номер точки	Координата X	Координата Y
1	434267.59	3288094.35
2	434284.53	3288116.65
3	434289.47	3288123.02
4	434243.93	3288153.76
5	434240.74	3288149.91
6	434223.81	3288127.61
:ЗУ8		
Номер точки	Координата X	Координата Y

<i>Изм.</i>	<i>Лист</i>	<i>№ докум.</i>	<i>Подпись</i>	<i>Дата</i>

01.04/2023-ППТ/ПМТ

Лист

16

1	434240.74	3288149.91
2	434243.93	3288153.76
3	434234.70	3288159.99
4	434230.87	3288160.81
5	434219.60	3288163.24
6	434218.38	3288163.15
7	434215.35	3288162.92
8	434214.44	3288162.85
9	434206.31	3288153.46
10	434199.92	3288145.76
11	434223.81	3288127.61
12	434232.45	3288138.99
:ЗУ9		
Номер точки	Координата X	Координата Y
1	434163.08	3288127.05
2	434181.23	3288149.78
3	434173.55	3288145.87
4	434150.75	3288135.61
:ЗУ10		
Номер точки	Координата X	Координата Y
1	434183.76	3288107.80
2	434178.36	3288100.63
3	434170.92	3288106.50
4	434158.47	3288116.34
5	434156.06	3288118.26
6	434163.08	3288127.05
7	434181.23	3288149.78
8	434183.12	3288148.47
9	434203.03	3288133.35
:ЗУ11		
Номер точки	Координата X	Координата Y
1	434150.75	3288135.61
2	434149.31	3288133.98
3	434126.24	3288107.91
4	434110.27	3288083.37
5	434112.32	3288081.97
6	434123.19	3288074.31
7	434153.69	3288115.15
8	434156.06	3288118.26
9	434163.08	3288127.05
:ЗУ12		
Номер точки	Координата X	Координата Y
1	434170.92	3288106.50
2	434156.06	3288118.26
3	434153.69	3288115.15
4	434123.19	3288074.31
5	434142.73	3288062.04
6	434145.72	3288066.78
7	434166.73	3288100.14
8	434167.79	3288101.74
:ЗУ13		
Номер точки	Координата X	Координата Y
1	434178.31	3288091.48
2	434182.59	3288097.45
3	434178.36	3288100.63
4	434170.92	3288106.50
5	434167.79	3288101.74
6	434166.97	3288100.52
7	434166.73	3288100.14
8	434145.72	3288066.78

Изм.	Лист	№ докум.	Подпись	Дата

01.04/2023-ППТ/ПМТ

Лист

17

9	434142.73	3288062.04
10	434142.56	3288061.76
11	434141.15	3288059.46
12	434153.45	3288051.76
13	434154.79	3288053.65
14	434158.33	3288059.43
:ЗУ14		
Номер точки	Координата X	Координата Y
1	434173.55	3288038.80
2	434193.32	3288077.94
3	434198.41	3288085.59
4	434182.59	3288097.45
5	434178.31	3288091.48
6	434158.33	3288059.43
7	434154.79	3288053.65
8	434153.45	3288051.76
9	434167.57	3288042.91
:ЗУ15		
Номер точки	Координата X	Координата Y
1	434197.54	3288027.92
2	434221.94	3288067.81
3	434198.41	3288085.59
4	434193.32	3288077.94
5	434173.55	3288038.80
6	434188.40	3288028.99
7	434195.59	3288024.85
8	434196.21	3288025.78
:ЗУ16		
Номер точки	Координата X	Координата Y
1	434216.68	3288027.92
2	434228.73	3288042.93
3	434238.11	3288056.30
4	434221.94	3288067.81
5	434197.54	3288027.92
6	434196.21	3288025.78
7	434195.59	3288024.85
8	434199.83	3288022.40
9	434206.34	3288018.48
10	434212.13	3288026.76
:ЗУ17		
Номер точки	Координата X	Координата Y
1	434247.89	3288049.90
2	434247.30	3288050.28
3	434240.06	3288040.58
4	434239.39	3288040.97
5	434224.20	3288021.85
6	434217.03	3288012.98
7	434215.85	3288011.75
8	434244.45	3287990.14
9	434247.14	3287994.73
10	434247.80	3287997.87
11	434253.08	3288006.89
12	434251.19	3288007.98
13	434258.56	3288018.54
14	434259.72	3288021.36
15	434259.97	3288021.20
16	434262.35	3288019.61
17	434266.85	3288018.13
18	434276.19	3288032.15
19	434277.55	3288034.11

<i>Изм.</i>	<i>Лист</i>	<i>№ докум.</i>	<i>Подпись</i>	<i>Дата</i>

01.04/2023-ППТ/ПМТ

Лист

18

20	434279.02	3288036.19
21	434251.39	3288054.63
:ЗУ18		
Номер точки	Координата X	Координата Y
1	434118.46	3288073.67
2	434112.53	3288077.38
3	434108.26	3288080.28
4	434099.41	3288066.66
5	434104.05	3288063.83
6	434113.88	3288058.25
7	434161.48	3288031.23
8	434167.57	3288042.91
9	434153.45	3288051.76
:ЗУ19		
Номер точки	Координата X	Координата Y
1	434161.48	3288031.23
2	434104.05	3288063.83
3	434099.41	3288066.66
4	434098.63	3288065.48
5	434095.58	3288056.12
6	434095.43	3288049.43
7	434098.85	3288039.23
:ЗУ20		
Номер точки	Координата X	Координата Y
1	434142.73	3288062.04
2	434123.19	3288074.31
3	434112.32	3288081.97
4	434110.27	3288083.37
5	434108.26	3288080.28
6	434112.53	3288077.38
7	434141.15	3288059.46
:ЗУ21		
Номер точки	Координата X	Координата Y
1	434323.93	3288023.23
2	434308.22	3288035.76
3	434329.40	3288062.87
4	434327.76	3288064.05
5	434312.58	3288050.55
6	434308.01	3288045.88
7	434304.75	3288049.23
8	434285.63	3288028.64
9	434277.55	3288034.11
10	434266.85	3288018.13
11	434274.99	3288012.69
12	434287.92	3288026.88
13	434296.36	3288019.94
14	434301.91	3288015.37
15	434311.85	3288007.80

<i>Изм.</i>	<i>Лист</i>	<i>№ докум.</i>	<i>Подпись</i>	<i>Дата</i>

01.04/2023-ППТ/ПМТ

Лист

19